

A close-up, high-contrast photograph of a person's face, likely a performer. The person has dramatic eye makeup, including dark, smoky eyeshadow and bright red eye makeup around the eyes. They are wearing a voluminous, curly red wig. The lighting is warm and dramatic, highlighting the textures of the skin and the wig. The overall mood is theatrical and intense.

royaumont
saison
musicale
2010

3 septembre

10 octobre

r

royaumont

concerts
spectacles
chorégraphiques
ateliers
pour enfants
rencontres
colloques
buffets



costumes et costumes, La Bourgeoise Gentilhomme - michel chassak - royaumont 2004

sommaire

autour des concerts

SEPTEMBRE

Électro-clôître
Cristaux de temps
Mozart, l'énigme K. 621B
Wolfgang Amadeus Mozart
Sérénades
Temps réel en 2 tableaux
Session de composition
Johannes Ockeghem : *Missa Prolationum*
The monster which never breathes
Fête baroques romaines
Corps de luttes
Chronos Aion
Parcours poétique de l'abbaye
L'âme slave
Corelli trasformato
Une petite histoire de l'opéra
Portrait de François Lang
Classiques favoris
La Damaïsselle élue

OCTOBRE

Ô Carmen
Janáček inconnu
Le Journal d'un disparu
Polychoralité
Du slam à l'Atlas
Informations pratiques

légendes

musiques du XV^e au XVIII^e siècles

musiques des XIX^e et XX^e siècles
(jusqu'à 1950)

musiques d'aujourd'hui (depuis 1950)

musiques orales et improvisées

chorégraphie

ateliers de l'Abbaye aux enfants

Royaumont, un monument habité

p. 4

p. 6

p. 6

p. 7

p. 7

p. 8

p. 9

p. 10

p. 10

p. 11

p. 11

p. 12

p. 12

p. 13

p. 13

p. 14

p. 14

p. 15

p. 15

p. 16

p. 16

p. 18

p. 19

p. 19

p. 20

p. 21

p. 21

p. 26

L'abbaye de Royaumont continue d'exercer sa magie : elle offre toujours la même sérénité, le même apaisement aux quelque 100 000 hôtes qu'elle reçoit chaque année, visiteurs, spectateurs, résidents. Dans le même temps, les artistes qui y séjournent lui apportent une vitalité, une énergie qui métamorphosent ces vieilles pierres : ils font paradoxalement de Royaumont, lieu hors du temps, un monument pleinement investi dans son époque, quelque fois même en avance...

C'est à Royaumont en 1991 que Natalie Dessay donna son premier récital, préparé avec Ruben Lifschitz. Elle célébrera avec nous l'acquisition de *La Damaïsselle élue* de Debussy pour la Bibliothèque musicale François-Lang. Qui savait en 2003 que le jeune stagiaire à qui fut confié le rôle de M. Jourdain du désormais «mythique» *Bourgeois Gentilhomme* né à Royaumont, Olivier Martin-Salvan, deviendrait ce comédien exceptionnel, qu'on admirera dans l'ébouriffant *Ô Carmen* ? Ou que Francesco Filidei, étudiant du cours de composition de 2005, compterait aujourd'hui parmi les compositeurs reconnus de sa génération ?

C'est pourquoi il ne faut pas manquer les rendez-vous de la *Saison musicale*, temps fort de la vie de ce monument qui cultive l'art de la rencontre en toute simplicité. Que ce soit pour la danse et ses étonnantes investigations, pour la musique dans sa diversité la plus extrême, pour la révélation des beautés du monument, ou pour l'éveil de vos enfants aux joies de la pratique artistique, venez partager la tranquille jubilation qui anime ce monument habité.

Francis Maréchal

Directeur général

vendredi 3 septembre

buffet à 19h

ELECTRO-CLOÎTRE

installation

20 h

DAVID HUDRY (1978): *Passaggiata*, création mondiale

› **Musiques inventives d'Annecy** projection du son
› **Francesco Filidei** orgue enregistré

Plus qu'une simple partition, c'est une véritable installation sonore que le jeune David Hudry, un ancien de la session de composition, a conçue pour le cloître de Royaumont.

En déambulant dans ce lieu, le public entendra les sonorités enregistrées et déformées de l'orgue Cavaillé-Coll. Un défi acoustique!

durée: 30' › cloître › **entrée libre**
dans le cadre de la visite de l'abbaye

diffusion quotidienne du 4 au 19 septembre
de 10h à 18h, en dehors des temps de répétitions,
et jusqu'à 20h45 les jours de concerts



PERFORMANCE

Dans le cadre du *Grand Pari(s) de l'art contemporain*, une performance en début de concert
«Generation Rabbit chère à Joël Hubaut
captée par Gilles Ouaki: une amitié
artistique et lapinesque. Venez croquer
de la carotte...»



CRISTAUX DE TEMPS

20 h 45

MARCO STROPPA (1959): *Perché non riusciamo a vederla, Cris appels et clameurs*, création mondiale
IGOR BALLEREAU (1969): *HSESTTL*
BRUNO MADERNA: *Viola*
JEAN-LOUIS FLORENTZ: *Asmarâ*
IVAN FEDELE (1953): *Cristaux de temps*, création mondiale

› **Christophe Desjardins** alto
› **Les Cris de Paris**
Geoffroy Jourdain direction

L'abbaye accueille un nouvel ensemble en résidence: Les Cris de Paris. Pour son concert inaugural, ce jeune chœur talentueux dirigé par Geoffroy Jourdain confrontera deux créations mondiales de compositeurs italiens, Marco Stroppa et Ivan Fedele, à deux pièces d'auteurs français, Jean-Louis Florentz et Igor Ballereau.

durée: 2h › réfectoire des moines › **tarif A**

La Fondation SAFRAN POUR LA MUSIQUE soutient
la résidence des Cris de Paris à Royaumont



samedi 4 septembre

EN COMPAGNIE DE WOLFGANG AMADEUS MOZART

pour les enfants à partir de 8 ans



15 h

› **Chiara Skerath** chanteuse
› **Florence Boissolle** pianiste

Un atelier où l'on voyage en musique dans la vie de Mozart, où l'on découvre ses œuvres de jeunesse, celles écrites pour les enfants comme *la Petite Musique de nuit*, *la Symphonie des jouets*, ... où l'on chante des extraits de *Bastien et Bastienne*, de *La Flûte enchantée*... et tout cela dans une belle salle de l'abbaye.

MOZART, L'ENIGME K. 621B

un film de Thierry Nutchey et Olivier Julien
prix spécial du Jury, Prague 1999

15 h

Retrouvez dans ce documentaire-fiction la biographie de Mozart et les mystérieuses énigmes que suscitent les œuvres de ce prodige.

durée: 52' › salle 1 › **entrée libre**
dans le cadre de la visite de l'abbaye

WOLFGANG AMADEUS MOZART

moment musical

16 h 15

Fantaisies transcrites pour orgue de barbarie

› **Antoine Bitran** orgue de barbarie

On connaît surtout cet instrument pour l'avoir entendu dans les rues des villes, sur les marchés, dans les cirques... L'orgue de barbarie retrouve ses lettres de noblesse grâce au travail d'Antoine Bitran qui a choisi d'interpréter les *Fantaisies* de Mozart. Des œuvres qui mettront à l'honneur la virtuosité et la richesse de couleurs de cet instrument atypique.

durée: 30' › passage cloître › **entrée libre**
dans le cadre de la visite de l'abbaye

France Musique enregistre ce concert



WOLFGANG AMADEUS MOZART

17 h

Quintette en *mib* avec cor de basset [K. 407]
Quintette avec clarinette de basset en *la* [K. 581]
Airs de *La Clemenza di Tito* [K. 621]

› **Dorothée Lorthiois** soprano
› **Andrea Hill** mezzo-soprano
› **Gilles Thomé** clarinette et cor de basset
› **Ensemble 415**:
Eva Borhi violon
Peter Barczí alto, violon
Gaetano Nasillo violoncelle
Chiara Banchini violon et direction

Avec son timbre de velours, la clarinette fut sans conteste l'un des instruments de prédilection de Mozart. Le concert proposé par Gilles Thomé et l'Ensemble 415 donne ainsi à entendre, sur instruments anciens, le *Quintette* et des airs de *La Clémence de Titus*. Les parties vocales seront tenues par deux jeunes voix: Dorothée Lorthiois et Andrea Hill.

durée: 1h10 › réfectoire des moines › **tarif A**

France Musique enregistre ce concert



buffet viennois à 19h

WOLFGANG AMADEUS MOZART | 19 h 15

moment musical

Sérénades [K 594, 608, 616] transcrites pour orgue de barbarie et clarinette

- › Antoine Bitran orgue de barbarie
- › Gilles Thomé clarinette

La transcription était un art très répandu au XVIII^e siècle, où il était par exemple courant d'arranger les opéras pour ensembles à vents. Gilles Thomé et Antoine Bitran poursuivent cette tradition en adaptant pour clarinette et orgue de barbarie les sérénades de Mozart, et notamment des extraits de la célèbre *Gran Partita*.

durée : 30' › passage cloître › **entrée libre** pour les personnes participant au buffet et/ou au concert du soir

France Musique enregistre ce concert



Le Comité Henry Goüin est le mécène principal du Programme claviers | Arcus Inox soutient la transcription de pièces de Mozart pour orgue de barbarie



SÉRÉNADES | 20 h

WOLFGANG AMADEUS MOZART :
Gran Partita [K.361]
DANIEL D'ADAMO (1966) :
Nuits-Cassation, création mondiale

- › Ensemble PhilidOr
Daniele Latini direction artistique
François Bazola direction musicale

C'est une confrontation passionnante entre musique du XVIII^e siècle et création contemporaine que propose l'ensemble à vents PhilidOr. Une première : la *Gran Partita* sera donnée au milieu du jardin du cloître tout juste restauré, le public sera invité à l'entendre depuis les terrasses, accessibles pour la première fois. Écrite pour le même effectif, *Nuits-Cassation* sera créée dans le réfectoire.

- › durée : 2 h › cloître et réfectoire des moines
- › tarif A

France Musique enregistre ce concert

Commande de Mécénat Musical Société Générale | L'Ensemble PhilidOr est porté par la Région Centre ; il est missionné par le Conseil général d'Indre-et-Loire et reçoit une aide à la structuration de la DRAC Centre et une subvention de la Ville de Tours. Il est membre de la Fédération des Ensembles Vocaux et Instrumentaux Spécialisés (FEVIS) | Le programme *Sérénades* bénéficie du mécénat du CIC Banque Privée



dimanche 5 septembre

LE DANSEUR ET SON DOUBLE | 15 h

pour les enfants à partir de 8 ans



- › Christina Towle chorégraphe

Les enfants découvrent *ICI*, qui explore de manière ludique le rapport entre le danseur et son image vidéo. Puis ils reprennent dans l'atelier les principes du spectacle à travers différents exercices d'improvisation et de composition.

durée exceptionnelle : 3h incluant le spectacle *ICI*

TEMPS RÉEL, EN 2 TABLEAUX | 15 h

chorégraphie

ICI
création pour quatre danseurs
et un dispositif vidéo

- › Mylène Benoit, Olivier Normand chorégraphie
 - › Daniele Ghisi création sonore
- salle des charpentes

ici
création mondiale de Daniele Ghisi
pièce électro-acoustique
bibliothèque Henry et Isabel Goüin

PLIS
création pour deux danseuses et une percussionniste, dans un dispositif vidéo et électro-acoustique

- › Clémence Coconnier chorégraphie
 - › Marco Antonio Suarez Cifuentes musique
 - › Kasper T. Toeplitz réalisation vidéo
- salle des charpentes

ICI C'est à une danse en travail que les artistes nous convient. On assiste simultanément à l'émergence du geste, à son partage, à son appropriation par chacun des danseurs, à ses métamorphoses – extrapolées jusque dans le son et la musique.

PLIS Comment donner à voir un frémissement, percevoir le mouvement d'un corps qui respire, d'une peau qui se plisse, d'un orteil qui se crispe ? *Plis* se construit sur un dialogue permanent entre la danse, la musique et la vidéo.

- › durée totale : 2h45 › tarif B

ICI : en coproduction avec : C^e Contour Progressif | CECN de Mons | CCN de Franche-Comté à Belfort dans le cadre de « l'accueil-studio » | Studio Art Zoyd 3 de Valenciennes | Tanzhaus NRW à Düsseldorf. Avec le soutien de : Danse à Lille, Charleroi Danses.

Plis : en coproduction avec : Studio Art Zoyd 3 de Valenciennes | Espace Pasolini-Théâtre International de Valenciennes | Centre des Arts d'Enghien-les-Bains | Allan-Scène Nationale de Montbéliard dans le cadre d'une résidence [ars]numérica-Centre Européen dédié aux arts numériques | Centre des Écritures Contemporaines et Numériques de Mons

ICI et *Plis* sont issus du programme *Transforme, l'espace* 2008-2009, formation soutenue par la Fondation d'entreprise Hermès



RENCONTRE AVEC CLARISSE BARDIOT | 18 h

à propos...

Clarisse Bardiot, rédactrice en chef de « Patch » la revue du Centre des Écritures Contemporaines et Numériques, viendra offrir un éclairage sur *Temps réel* entourée des artistes.

samedi 11 septembre

SESSION DE COMPOSITION I

dirigée par Brian Ferneyhough,
Liza Lim, Francesco Filidei

15 h

- > **Linea**
Jean-Philippe Wurtz direction
- > **Les Cris de Paris**
Geoffroy Jourdain direction

La Session de composition de Royaumont fête ses 20 ans ! À cette occasion, elle invite pour la première fois ses quinze étudiants à écrire non seulement pour ensemble instrumental mais aussi pour chœur. Deux formations en résidence à Royaumont sont ainsi réunies : Linea et Les Cris de Paris.

durée : 1h45 > réfectoire des moines > **entrée libre** sur réservation

THÉÂTRE ET MUSIQUE DE LA RENAISSANCE : UNE PASSION CLASSIQUE

pour les enfants à partir de 8 ans

16 h

- > **Guillaume Edé** comédien
- > **Jérôme Crunelle** musicien

Valenciennes 1547, on joue le *Mystère de la Passion*, Royaumont 2010 les enfants en apprennent un court passage et imaginent la mise en scène d'une séquence théâtrale au son de la vièle. Entre les deux, un livre rare de la bibliothèque de Royaumont qui dévoile les pratiques de la mise en scène du théâtre à la Renaissance...

SESSION DE COMPOSITION II

dirigée par Brian Ferneyhough,
Liza Lim, Francesco Filidei

17 h

- > **Linea**
Jean-Philippe Wurtz direction
- > **Les Cris de Paris**
Geoffroy Jourdain direction

durée : 1h45 > salle des charpentes > **entrée libre** sur réservation

La Fondation SAFRAN POUR LA MUSIQUE soutient la résidence des Cris de Paris à Royaumont



buffet à 19h

JOHANNES OCKEGHEM : MISSA PROLATIONUM

20 h 45

- > **Musica Nova :**
Christelle Boiron, Esther Labourdette,
Marie-Claude Vallin cantus
Lucien Kandel, Xavier Olagne contratenors
Thierry Peteau, Jérémie Couleau ténors
Marc Busnel, Guillaume Olry bassus
Lucien Kandel direction

Après avoir interprété et enregistré la *Messe* de Guillaume de Machaut, l'ensemble Musica Nova se lance dans la *Messe des Prolations* d'Ockeghem. Un chef-d'œuvre de la musique médiévale flamande, dont la formation dirigée par Lucien Kandel, en résidence à Royaumont, nous révélera à coup sûr l'incroyable modernité du traitement vocal.

durée : 1h > réfectoire des moines > **tarif A**

dimanche 12 septembre

L'ORGUE DÉCALÉ, ENJEUX ET PERSPECTIVES NOUVELLES

à propos...

16 h

Débat avec des artistes et des responsables de lieux culturels, modéré par Henri de Rohan-Csermak, conseiller pour les orgues de l'Ariam Île-de-France.

PARCOURS D'ÉVEIL SENSORIEL ET MUSICAL

pour les enfants de 3 à 5 ans
accompagnés de leurs parents

16 h

- > **Marion Tourenne** et **Eric Lavallard** musiciens

Voilà enfin un parcours pour nos petits !... Découverte joyeuse de l'environnement sonore, manipulation de corps bruisants tels que plumes, coquillages ou tissus lors d'une promenade à travers le parc et l'abbaye. Qui prendra le plus de plaisir, les bambins ou les parents ?

durée exceptionnelle : 1h

THE MONSTER WHICH NEVER BREATHES

pour danse et orgue, création mondiale

17 h

- > **Myriam Gourfink** chorégraphie, danse
- > **Kasper T. Toeplitz** musique
- > **Eva Darracq-Antesberger** orgue Cavaillé-Coll

N' imaginez pas que l'orgue se limite à la musique d'église. Dans *The monster which never breathes*, l'instrument Cavaillé-Coll de Royaumont s'allie ainsi à la danse contemporaine. La lente chorégraphie de Myriam Gourfink répond à la musique rugissante de Kasper T. Toeplitz dans un dispositif inédit.

durée : 45' > réfectoire des moines > **tarif B**

Le Comité Henry Goüin est le mécène principal du Programme claviers

I
Comité Henry Goüin

vendredi 17 septembre

buffet à 19h

FÊTES BAROQUES ROMAINES

20 h 45

DOMENICO MAZZOCCHI : *Vide Domine afflictiones nostram, Battaglia per espugnare Amore, Domine, ne in ira tua*
VIRGILIO MAZZOCCHI : *Motet pour la Sainte Cécile*
MARCO MARAZZOLI : *La Predica del Sole*
LUIGI ROSSI : *Lasciate ch'io peni, Passacaille del Signor Rossi*
VIRGILIO MAZZOCCHI/MARCO MARAZZOLI : extraits de *L'Egisto*

- > **Les Paladins :**

Monique Zanetti, Barbara Kusa sopranos
Jean-François Lombard, Hervé Lamy ténors
Virgile Ancely basse
Françoise Duffaud, NN violons
Emmanuelle Guigues viole de gambe
Nicolas Crnjanski violoncelle
Franck Ratajczyk contrebasse
Rémi Cassaigne théorbe et guitare
Jérôme Correas clavecin, orgue et direction

Pour sa première année de résidence à Royaumont, l'ensemble vocal et instrumental Les Paladins de Jérôme Correas explore le répertoire italien du début du XVII^e siècle. Les œuvres de Rossi, Marazzoli et Mazzocchi illustrent parfaitement la richesse artistique de cette période, à la charnière entre Renaissance et Baroque.

durée : 2h > réfectoire des moines > **tarif A**

France Musique enregistre ce concert



Les Paladins sont soutenus par la Fondation Orange | Ils sont subventionnés par le Ministère de la Culture et de la Communication - DRAC Île-de-France

samedi 18 septembre

ODEURS ET SAVEURS MÉDIÉVALES 16 h
pour les enfants à partir de **6 ans**

› **Stéphanie Besnehard** animatrice du patrimoine

Hummm... Découvrir les habitudes culinaires du Moyen Âge, puis préparer de délicieux macarons médiévaux et des brochettes de fruits colorés. Chacun tient sa place dans la préparation des mets et l'emporte à la fin de l'atelier.

CHRONOS AION 17 h

› **Linea**
Jean-Philippe Wurtz direction

Répétition générale commentée ouverte au public.

durée : 50' › réfectoire des moines › **entrée libre** dans le cadre de la visite de l'abbaye

EXPOSITION DEBUSSY

La Damoiselle élue, Pelléas et Mélisande, Les Ariettes oubliées...

Manuscrits et lettres autographes, épreuves corrigées, partitions imprimées annotées par le compositeur : découvrez l'ensemble exceptionnel de documents debussyistes rassemblés hier par le pianiste François Lang, aujourd'hui par la Fondation Royaumont.

› samedi 18 et dimanche 19 septembre, samedi 25 et dimanche 26 septembre

› bibliothèque musicale François-Lang de 10 h à 20 h › **entrée libre**

CORPS DE LUTTES 18 h
chorégraphie

› **Laurence Pagès** chorégraphie
interprétée par **Nina Santès**

Corps de luttes explore la contrainte radicale de l'apnée. Mis en tension par une impossible respiration, le corps de la danseuse en lutte contre lui-même se heurte à ses propres limites. Ce projet est conçu et interprété par des artistes issues de *Transforme, l'espace* 2008-2009.

durée : 20' › salle des charpentes › **entrée libre** dans le cadre de la visite de l'abbaye

Transforme est soutenu par la Fondation d'entreprise Hermès



buffet à 19h

CHRONOS AION 20 h 45

FRANCESCO FILIDEI (1973) : création mondiale
LIZA LIM (1966) : création mondiale
AURÉLIEN DUMONT (1980) : création mondiale
BRIAN FERNEYHOUGH (1943) : *Chronos Aion*, création française

› **Linea**
Jean-Philippe Wurtz direction

Venu d'Alsace, l'ensemble Linea présente quatre créations, dont trois mondiales, à Royaumont. L'occasion d'entendre des pièces des professeurs de la session de composition (Francesco Filidei, Liza Lim et l'incontournable Brian Ferneyhough) mais aussi d'un ancien élève, le talentueux Aurélien Dumont.

durée : 1h30 › réfectoire des moines › **tarif B**



dimanche 19 septembre

UN AUTRE REGARD SUR LA NATURE : LE PHOTOGRAMME 15 h
pour les enfants à partir de **8 ans**

› **Olivier Verley** photographe

Dans le jardin médiéval les enfants collectent la matière première de leur photogramme avant de s'initier à cette technique photographique sans appareil. Elle laisse libre cours à leur spontanéité pour une incursion dynamique dans le monde de l'art. Puis, Olivier Verley présentera son exposition aux familles.

PARCOURS POÉTIQUE DE L'ABBAYE... PAR ANDY EMLER 15 h

› **Le MegaOctet**
Andy Emler direction

On retrouve l'exceptionnel Andy Emler et ses improvisations virtuoses dans un concert gratuit qui a pour particularité de se dérouler à la fois à l'extérieur et à l'intérieur de l'abbaye. Au menu : de l'orgue « groovant » et des cuivres « swingant ». Un parcours poétique qui s'annonce donc irrésistible...

durée : 1h30 › ruines, jardins, bibliothèque Henry et Isabelle Gouin, réfectoire › **entrée libre** dans le cadre de la visite de l'abbaye

IMPROVISATION VOCALE, OPUS II 16 h 30
pour les enfants à partir de **8 ans**

› **Christine Bertocchi** chanteuse

Dans la suite d'Andy Emler et de ses musiciens, deux heures pour donner naissance à une chorale capable d'improviser et de chanter sans partition et sans fausse note ! C'est la seconde année que notre chanteuse complice relève ce défi avec des enfants non musiciens. Il y a fort à parier que nos très jeunes talents sauront le relever avec succès.

L'ÂME SLAVE 17 h

NIKOLAÏ RIMSKI-KORSAKOV, PIOTR ILITCH TCHAIKOVSKI, MODESTE MOUSSORGSKI, SERGUEÏ RACHMANINOV : mélodies et romances

› **Elena Sommer** mezzo-soprano
› **Pierre-Laurent Boucharlat** piano

Interprète russe de premier plan, Elena Sommer, avec son timbre chaud et sensible, idéal pour le répertoire slave, s'inscrit dans la droite ligne des plus grandes mezzo-sopranos de notre temps. Des mélodies rarement entendues à Royaumont.

durée : 1h15 › salle des charpentes › **tarif spécial** journées du patrimoine › **10 €**

La MATMUT, mécène de la Fondation Royaumont et de son Programme voix, soutient les artistes dans leur travail d'interprétation du répertoire du lied et de la mélodie.



BIBLIOTHÈQUE MUSICALE FRANÇOIS-LANG

COLLECTIONNER LA MUSIQUE :
AU CŒUR DE L'INTERPRÉTATION
24 au 26 septembre

Après un premier colloque en 2008 autour des grandes figures de collectionneurs européens, le deuxième volet de cette trilogie *Collectionner la musique* aura pour thème les interprètes collectionneurs. Réunis par Catherine Massip, Jean Duron, Dinko Fabris et Denis Herlin, des spécialistes de renommée internationale s'interrogeront sur la signification que peut avoir pour un musicien praticien le fait de réunir un ensemble de sources musicales. L'approche sera multiple, témoignages individuels, portraits, panoramas concernant divers pays à des époques différentes...

programme disponible sur demande

gratuit sur réservation auprès
d'Amélie Rouland > 01 30 35 59 65



Bibliothèque musicale François-Lang • michel chassat • royamont 2009

r
Comité Henry Goüin

vendredi 24 septembre

buffet à 19h

CORELLI TRASFORMATO

20 h 45

ARCANGELO CORELLI: *Ciaccona, Sonata op. 5 n° 3, Triosonata op. 4 n° 12, Alma Redemptoris*
ARCANGELO CORELLI / ANTONIO TONELLI:
Ave Regina Caelorum, Regina Celi, Tantum ergo III, Salve Regina
ALESSANDRO SCARLATTI: *Mortales non auditis?*

> La Risonanza :

Yetzabel Arias Fernandez soprano
Elena Biscuola alto
Carlo Lazzaroni, Renata Spotti violons
Caterina Dell'Agnello violoncelle
Gabriele Palomba théorbe
Fabio Bonizzoni orgue, clavecin et direction

On connaît bien les *Concerti grossi* de Corelli, dont le célèbre *Pour la nuit de Noël*, écrit pour instruments à cordes. Ce qu'on sait moins, c'est que son élève Antonio Tonelli les a arrangés en... motets. C'est ce que nous propose de redécouvrir l'ensemble La Risonanza, une formation milanaise dirigée par Fabio Bonizzoni.

durée : 1h30 > réfectoire des moines > **tarif A**

en partenariat avec le Centre culturel de Rencontre d'Ambronay

samedi 25 septembre

FABRIQUER UNE CLARINETTE

pour les enfants à partir de 8 ans



15 h

> Gilles Thomé clarinetteste

Chalumeau, klarnet d'Arménie, clarinette droite ou de basset, requinto espagnole, treujenn goal bretonne, ... autant de matières, de formes, de sons. Après une approche de l'univers coloré de cet instrument, les enfants réalisent leur clarinette, une jolie façon d'approcher la musique et son universalité.

UNE PETITE HISTOIRE DE L'OPÉRA

17 h

CLAUDIO MONTEVERDI: *Orfeo*
GIACOMO PUCCINI: *La Bohème*
VINCENZO BELLINI: *Norma*
WOLFGANG AMADEUS MOZART: *Don Giovanni*
CLAUDE DEBUSSY: *Pelléas et Mélisande*
extraits revisités par cinq musiciens et une chanteuse lyrique

> Anne Magouët soprano

> **Gérald Chevillon** saxophone basse, soprano, flûtes à bec, objets sonores, voix

> **Matthew Bourne** piano, violoncelle, machines, voix

> **David Chevallier** guitares, banjo, voix

> **Jean-Marc Quillet** percussions, accordéon, trompette, voix

> **Laurent Dehors** direction artistique, compositions, saxophones, clarinettes, musette...

L'improvisateur Laurent Dehors s'est lancé dans un pari incroyable : réunir dans un spectacle des extraits des plus grands opéras (de *L'Orfeo* à *Pelléas et Mélisande*) et les arranger pour une chanteuse lyrique et cinq musiciens. Ces derniers joueront en plus sur des instruments atypiques : banjo, musette ou encore objets sonores !

durée : 1h30 > salle des charpentes > **tarif B**

Avec le soutien de la Fondation Orange

Fondation
Orange

buffet à 19h

PORTRAIT DE FRANÇOIS LANG

20 h 45

ENRIQUE GRANADOS: *El Amor y la Muerte*
MANUEL INFANTE: *El Vito*
MAURICE RAVEL: *El Alborado del gracioso*
GERMAINE TAILLEFERRE: *Berceuse*
VINCENT D'INDY: *Valse*
FRANCIS POULENC: *Nocturne*
CLAUDE DEBUSSY: *Six épigraphes antiques*
ALEXANDER TANSMAN: *Blues*

> Wilhem Latchoumia piano

Le pianiste François Lang a joué un rôle très important dans l'histoire de Royamont, contribuant à l'installation de l'orgue et à la création de la *Saison musicale* en 1936. Sa bibliothèque musicale est désormais ouverte aux artistes. Wilhem Latchoumia lui rend hommage en jouant ses pièces « favorites » : des œuvres de Debussy, Ravel mais aussi des raretés, notamment de Germaine Tailleferre.
durée : 1h30 > réfectoire des moines > **tarif A**

r
Comité Henry Goüin

dimanche 26 septembre

COLLECTIONNER LA MUSIQUE : AU CŒUR DE L'INTERPRÉTATION

à propos... | 11 h 30

Conclusions du colloque et présentation des épreuves corrigées de *La Damoselle élue* de Debussy acquises par Royaumont.

durée : 1h30 > bibliothèque Henry et Isabel Goüin

buffet à 13h

CLASSIQUES FAVORIS

| 15 h

WOLFGANG AMADEUS MOZART : quatuor
FRANÇOIS-ADRIEN BOIELDIEU : trio

- > **Trio Almaviva :**
Alessandro Moccia violon
Alix Verzier violoncelle
Jérôme Hantaï piano
- > **Agathe Blondel** alto

Le Trio Almaviva a mené ces derniers mois une activité quasi archéologique, en exhumant les trios pour piano, violon et violoncelle présents dans la Bibliothèque de Royaumont. Des œuvres oubliées, notamment de Boieldieu, que la formation confronte ici au *Quatuor avec piano* de Mozart.

durée : 1h30 > salle des charpentes > **tarif B**

I
Comité Henry Goüin

DEBUSSY ET LES IMPRESSIONNISTES

pour les enfants à partir de 8 ans | 15 h 30

- > **Alphonse Cemin** pianiste
- > **Katayoun Rouhi** artiste-peintre

« Il n'y a pas de théorie : il suffit d'entendre. Le plaisir est la règle. » (Claude Debussy). Debussy aimait les impressionnistes et les arts de son temps. Par gestes et en peinture les enfants traduiront les fluctuations mélodiques de sa musique, un voyage visuel et musical pour traduire ses impressions.

prévoir pour les enfants une tenue ne craignant pas les salissures
durée exceptionnelle : 3h

LA DAMOISELLE ÉLUE

| 17 h

MAURICE RAVEL : *Ma mère l'oye*
GABRIEL FAURÉ : *Pelléas et Mélisande*
THÉODORE DUBOIS : *Concerto n° 2 en fa mineur pour piano*
CLAUDE DEBUSSY : *La Damoselle élue*, poème lyrique pour soprano, récitante, chœur de femmes et orchestre

- > **Natalie Dessay** soprano
- > **Isabelle Druet** mezzo-soprano
- > **Vanessa Wagner** piano
- > **Les Cris de Paris**
(direction Geoffroy Jourdain)
- > **Orchestre Les Siècles**
François-Xavier Roth direction

La Fondation Royaumont a récemment acheté les épreuves corrigées de la main du compositeur de *La Damoselle élue*, œuvre peu connue de Debussy. Les Siècles redonneront vie à cette partition aux côtés d'une des plus grandes artistes lyriques d'aujourd'hui, Natalie Dessay. Pièce rare, le concerto de Dubois, pensionnaire de la Villa Medici comme Debussy, sera mis en lumière par la remarquable Vanessa Wagner. Une plongée au cœur de l'écriture impressionniste.

durée : 2h > réfectoire des moines > **tarif A**

Les épreuves corrigées de *La Damoselle élue* ont été acquises grâce à la philanthropie de particuliers et d'entreprises | La Fondation SAFRAN POUR LA MUSIQUE soutient la résidence des Cris de Paris à Royaumont

Fondation SAFRAN
pour la musique

La programmation de ce week-end a été construite autour de la Bibliothèque musicale François-Lang, dont le fonctionnement est financé par le groupe SPIE

SPIE

Le Comité Henry Goüin est le mécène principal du Programme claviers

I
Comité Henry Goüin

s'abonner à partir de 3 concerts ou spectacles

coordonnées du premier abonné

M. M^{me} M^{lle}

nom

prénom

adresse

code postal

ville

téléphone

portable

impératif nous donner un n° de téléphone où l'on peut vous joindre dans la journée

courriel

Si vous désirez recevoir la brochure des concerts chaque année, merci de nous tenir informés de tout changement dans vos coordonnées. Nous signaler également si vous la recevez en plusieurs exemplaires.

mode de règlement

par chèque à l'ordre de la Fondation Royaumont

par carte bancaire n°

date d'expiration /

règlement en espèces (sur place uniquement)

joindre à votre bulletin

- > photocopie de justificatifs pour le tarif réduit
- > votre règlement

coordonnées du second abonné

M. M^{me} M^{lle}

nom

prénom

adresse

code postal

ville

téléphone

portable

courriel

pensez à déposer ensemble vos bulletins d'abonnement si vous désirez être placé à côté d'un de vos proches

réservé à l'administration

date de dépôt /

date d'enregistrement /

n° de commande

n° d'abonné

BULLETTIN D'ABONNEMENT

Entourez le montant correspondant ou indiquez le nombre de places pour les spectacles gratuits

				premier abonné		second abonné	
nom et prénom de l'abonné							
date	heure	titre	plein tarif	tarif réduit	plein tarif	tarif réduit	
SEPTEMBRE	03	20h	Électro-cloître	entrée libre			
	03	20h45	Cristaux de temps	A	15 €	12 €	15 € 12 €
	04	15h	Mozart, l'Énigme [K. 621B]	entrée libre sur réservation x			
	04	16h 15	Fantaisies de Mozart	entrée libre			
	04	17h	Wolfgang Amadeus Mozart	A	15 €	12 €	15 € 12 €
	04	19h15	Sérénades de Mozart	entrée libre			
	04	20h	Sérénades	A	15 €	12 €	15 € 12 €
	05	15h	Temps réel, en 2 tableaux	B	11 €	9 €	11 € 9 €
	11	15h	Session de composition I	entrée libre sur réservation x			
	11	17h	Session de composition II	entrée libre sur réservation x			
	11	20h45	Missa Prolationum	A	15 €	12 €	15 € 12 €
	12	17h	The monster which ...	B	11 €	9 €	11 € 9 €
	17	20h45	Fêtes baroques romaines	A	15 €	12 €	15 € 12 €
	18	17h	Chronos Aion, générale	journées du patrimoine entrée libre pour les abonnés			
	18	18h	Corps de luttes	journées du patrimoine entrée libre pour les abonnés			
	18	20h45	Chronos Aion	B	11 €	9 €	11 € 9 €
	19	15h	Parcours poétique	journées du patrimoine entrée libre pour les abonnés			
	19	17h	L'âme slave		5,50 €		5,50 €
	24	20h45	Corelli Trasformato	A	15 €	12 €	15 € 12 €
	25	17h	Une petite histoire de l'opéra	B	11 €	9 €	11 € 9 €
25	20h45	Portrait de François Lang	A	15 €	12 €	15 € 12 €	
26	15h	Classiques favoris	B	11 €	9 €	11 € 9 €	
26	17h	La Damaïsselle élue	A	15 €	12 €	15 € 12 €	
OCTOBRE	01	20h45	Ô Carmen	A	15 €	12 €	15 € 12 €
	02	17h	Janáček inconnu	B	11 €	9 €	11 € 9 €
	02	20h45	Le journal d'un disparu	A	15 €	12 €	15 € 12 €
	03	17h	Polychoralité	A	15 €	12 €	15 € 12 €
	08	20h15	L'appel de l'Atlas	entrée libre			
	08	20h45	Du slam à l'Atlas	B	11 €	9 €	11 € 9 €
	09	17h	Chant berbère de l'Atlas	B	11 €	9 €	11 € 9 €
	09	20h15	L'appel de l'Atlas	entrée libre			
	09	20h45	Du slam à l'Atlas	B	11 €	9 €	11 € 9 €
	10	17h	Chant berbère de l'Atlas	B	11 €	9 €	11 € 9 €
10	20h15	L'appel de l'Atlas	entrée libre				
10	20h45	Du slam à l'Atlas	B	11 €	9 €	11 € 9 €	
TOTAL SPECTACLE							€

RÉSERVATION REPAS

	date	heure	titre	tarif adulte	nb de places	tarif enfant	nb de places	TOTAL	
SEPTEMBRE	03	19h	buffet	23 €	x	12 €	x		
	04	19h	buffet viennois	23 €	x	12 €	x		
	11	19h	buffet	23 €	x	12 €	x		
	17	19h	buffet	23 €	x	12 €	x		
	18	19h	buffet	23 €	x	12 €	x		
	24	19h	buffet	23 €	x	12 €	x		
	25	19h	buffet	23 €	x	12 €	x		
	26	13h	buffet	23 €	x	12 €	x		
	OCTOBRE	01	19h	buffet	23 €	x	12 €	x	
		02	19h	buffet	23 €	x	12 €	x	
08		19h	buffet marocain	20 €	x	12 €	x		
09		19h	buffet marocain	20 €	x	12 €	x		
10	19h	buffet marocain	20 €	x	12 €	x			
TOTAL REPAS								€	
TOTAL GÉNÉRAL								€	

MIEUX VOUS CONNAÎTRE facultatif

Étiez-vous abonné(e)

pendant la Saison musicale 2009 ?

oui non

Êtes-vous membre

des Amis de Royaumont ?

oui non

Votre profession ?

étudiant ouvrier / employé cadre
 enseignant profession libérale sans profession
 retraité demandeur d'emploi autre : _____

Vous avez

- de 18 ans 36 à 45 ans
 19 à 25 ans 46 à 60 ans
 26 à 35 ans +de 60 ans

en vous **abonnant** vous **bénéficiez d'une remise minimum de 25 %**

assister à **1 ou 2 spectacles**
réservez par
téléphone uniquement
01 34 68 05 50



L'orgue Cavallé-Coll dans le réfectoire de l'abbaye • michel chassat • Royaumont 2009

vendredi 1^{er} octobre

buffet à 19h

Ô CARMEN | 20 h 45

Opéra clownesque d'OLIVIER MARTIN-SALVAN,
ANNE REULET-SIMON, NICOLAS VIAL
Musique de GEORGES BIZET
Composition originale d'AURÉLIEN RICHARD

- › Olivier Martin-Salvan comédien, chanteur
- › Aurélien Richard pianiste, chef de chant
- › Nicolas Vial mise en scène
- › Anne Reulet-Simon dramaturgie
- › Florence Laforge costumes
- › Pierre Peyronnet éclairage

Le sous-titre «opéra clownesque» résume bien le caractère humoristique du spectacle *Ô Carmen*. L'idée est de retracer le parcours d'un jeune chanteur, de ses premières auditions à sa première représentation publique. Quand on sait que le héros du spectacle est un ancien stagiaire d'une session de Royaumont, on se dit que cela sent le vécu!

durée : 1h20 › salle des charpentes › **tarif A**

production : L'Incroyable Compagnie | coproduction théâtre de l'Ouest Parisien Boulogne-Billancourt, Théâtre du Rond-Point, La Comète/Scène nationale de Châlons-en-Champagne, Tsen Productions

samedi 2 octobre

IMAGINER UN JARDIN

pour les enfants à partir de 8 ans



16 h 30

› Sophie Jules-Gaston conférencière spécialiste des jardins

Jardin médiéval, jardin à la française, quelle différence? L'atelier répond simplement à cette question, notamment avec la visite des jardins de l'abbaye. Et après? Et bien chacun crée sa maquette avec les éléments caractéristiques de ces jardins mais en faisant appel à son imagination!

JANÁČEK INCONNU

17 h

LEOŠ JANÁČEK : *Messe inachevée en sib majeur Exaudi, Deus chorus and organ, Introitus In Festo Ss. Nominis Jesu, Benedictus, Graduale In Festo Purificationis BMV, Messe en sib majeur* d'après la *Messe pour orgue* de Franz Liszt

En alternance avec des œuvres pour orgue soliste de Franz Liszt et Leoš Janáček.

- › Marie Denoyelle soprano
- › Camille Merckx alto
- › Paul Gaugler ténor
- › Guillaume Olry baryton-basse

- › ensemble vocal
- › Vincent Genvrin orgue

Le compositeur tchèque Leoš Janáček est surtout connu pour ses opéras, de *Jenufa* à *L'Affaire Makropoulos*. Mais sa production ne se limite pas au répertoire lyrique.

La Fondation Royaumont présente ainsi ses œuvres pour orgue (Janáček était lui-même organiste) et ses motets, d'une richesse mélodique poignante.

durée : 1h15 › réfectoire des moines › **tarif B**

Le Comité Henry Guüin est le mécène principal du Programme claviers

I
Comité Henry Guüin

buffet à 19h

LE JOURNAL D'UN DISPARU | 20 h 45

LEOŠ JANÁČEK : Pièces pour piano
Le Journal d'un disparu, cycle pour ténor, mezzo-soprano, trio de femmes et piano

- › Andrea Hill mezzo-soprano
- › Michel Fockenoy ténor
- › trio de femmes :
Chiara Skerath soprano
Bérangère Mauduit mezzo-soprano
Camille Merckx alto
- › Irène Kudela piano

Irène Kudela, pianiste et chef de chant dans les plus grandes maisons d'opéra, grande spécialiste de cette musique, interprète *Le Journal d'un disparu* de Janáček, un cycle de chants émouvants en langue morave. Ce programme fait écho au travail mené autour du répertoire slave à Royaumont.
durée : 1h30 › réfectoire des moines › **tarif A**

La MATMUT, mécène de la Fondation Royaumont et de son Programme voix, soutient les artistes dans leur travail d'interprétation du répertoire du lied et de la mélodie





Foeniculum vulgare (fenouil commun), jardins des 9 carrés • michel chassat • Royaumont 2004

dimanche 3 octobre

A LA DÉCOUVERTE DES PLANTES MAGIQUES

pour les enfants à partir de 6 ans



16 h 30

› **Sophie Jules-Gaston** conférencière spécialiste des jardins

Une incursion dans le monde de la magie blanche et de la sorcellerie avec les plantes magiques du jardin médiéval. Leur curiosité satisfaite, nos petits sorciers en herbe se lanceront avec ardeur dans la confection de leur herbier personnel.

POLYCHORALITÉ

17 h

GIOVANNI PIERLUIGI DA PALESTRINA: *Stabat Mater*
THOMAS LUIS DE VICTORIA: *Magnificat Sexti Toni*
JOSQUIN DESPRÉS: *Qui Habitat*
FELIX MENDELSSOHN: *Ehre sei Gott in der Höhe*
JOHANN SEBASTIAN BACH: *Komm, Jesu, Komm* [BWV 229]
FELIX MENDELSSOHN: *Hör mein bitten*

En alternance avec des œuvres pour orgue soliste.

› **Joris Verdin** orgue
› **Chœur de chambre Les Éléments**
Joël Suhubiette direction

L'ensemble vocal Les Éléments est l'un des meilleurs chœurs de chambre du moment. Dynamique et homogène, la formation dirigée par Joël Suhubiette (l'un des formateurs de la Fondation Royaumont) présente un programme polychoral avec une mise en espace du chœur pour créer des canons, échos et autres effets spatiaux...

durée: 1h30 › réfectoire des moines › **tarif A**

production: Les Éléments | en coproduction avec Odysseus Blagnac | Le Chœur de chambre Les Éléments est un ensemble conventionné par le Ministère de la Culture et de la Communication - Direction Régionale des Affaires Culturelles de Midi-Pyrénées et par la Région Midi-Pyrénées. Il est subventionné par la Mairie de Toulouse et le Conseil Général de la Haute-Garonne. Il est soutenu par la SACEM, la SPEDIDAM, l'ADAMI, Musique Nouvelle en Liberté. Il est accueilli en résidence depuis 2001 à Odysseus Blagnac et depuis 2006 à l'Abbaye école de Sorèze | Le Comité Henry Goüin est le mécène principal du Programme claviers | La Fondation Orange soutient le programme Voix célestes

 Comité Henry Goüin
 Fondation Orange

vendredi 8 octobre

buffet marocain à 19h

L'APPEL DE L'ATLAS

improvisations et déambulations dans l'abbaye

20 h 15

durée: 30' › **entrée libre** dans le cadre de la visite de l'abbaye

DU SLAM À L'ATLAS

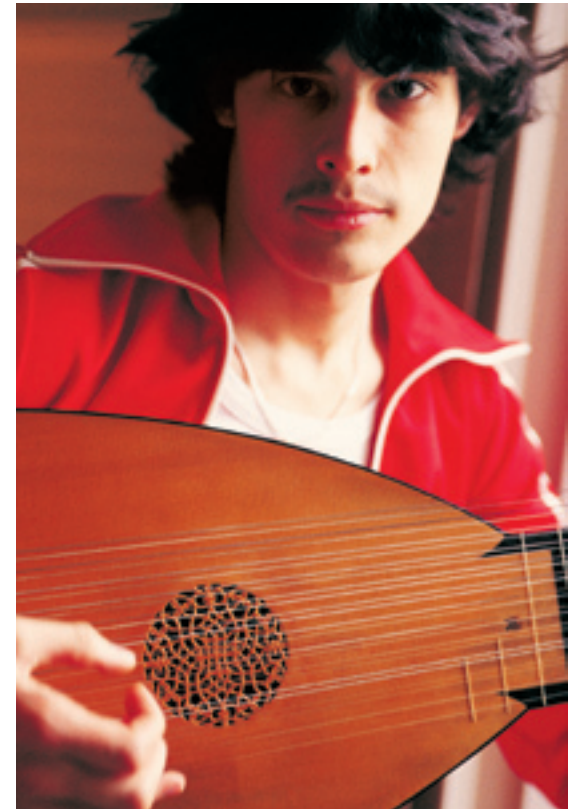
20 h 45

› **Andy Emler** direction musicale, piano, orgue

- › **Dgiz** slam, poésie performée
- › **Guillaume Orti** saxophone
- › **Laurent Blondiau** trompette
- › **Eric Echampard** batterie
- › **Claude Tchamitchian** contrebasse
- › **Khalid Mokhtar** slam, rap
- › **Raïssa Fatima Tabaamrant** chant (amazigh)
- › **Mehdi Nassouline** guembri, ghaita, chant
- › **Youssef Mejjad** oud
- › **Omar El Asri** percussions
- › **Taoufiq Izeddiou** chorégraphie

Le Maroc est à l'honneur de la nouvelle création d'Andy Emler. L'improvisateur associé dans son projet six musiciens français et cinq musiciens marocains. Un dialogue culturel salutaire prolongé par différentes tables rondes et ponctué par un buffet marocain. Dépaysement garanti!

durée: 2h › salle des charpentes › **tarif B**



session de formation professionnelle • michel chassat • Royaumont 2004

samedi 9 octobre

MUSIQUES MIXTES ET TERRITOIRES URBAINS

à propos... ouverture du colloque

10 h

LE CHEMIN DES MIRAGES, INITIATION AUX CONTES DU MAROC

pour les enfants à partir de 8 ans

16 h 30



› **Hamed Bouzzine** conteur et musicien

Les musiques et contes berbères ont une rythmique particulière, en s'appuyant sur sa pratique Hamed Bouzzine guide les enfants dans un travail d'écriture original et leur présente un extrait de son spectacle *De Tanger à Tombouctou*: une initiation vivante à la culture marocaine avant la découverte de *Du slam à l'Atlas*.

MUSIQUES MIXTES ET TERRITOIRES URBAINS RENCONTRE/ATELIER D'IDÉES

Un peu partout dans le monde, en Seine-Saint-Denis comme à Royaumont, à Belo Horizonte, Essaouira ou Rudolstadt, des festivals de musiques rêvent de rencontres entre les cultures. Contre les rhétoriques identitaires institutionnalisées, ils veulent un monde de concorde qui fasse de la diversité culturelle une richesse pour nos sociétés.

Ce mouvement qui se joue sur la scène mondialisée des événements culturels ne doit pas masquer le travail conduit, au plan local, par les militants de l'action culturelle qui veulent faire de l'inventivité musicienne un ciment de nos territoires urbains.

Denis Laborde Coordinateur scientifique
Directeur de recherche au CNRS (LAIOS, EHESS)

samedi 9 octobre à Royaumont
jeudi 14 octobre à Aubervilliers
villesdesmusiquesdumonde.com

Festival Villes des Musiques du Monde | Canal 93 | École des Hautes Etudes en Sciences Sociales (EHESS) | Ministère de la Culture et de la Communication | Dép. de la recherche, de l'enseignement supérieur et de la technologie

CHANT BERBÈRE DE L'ATLAS

- › **Mohamed Abouzzya** riba (vièle)
- › **Lahcen Akharraz** percussion tamtam
- › **Mohamed Anjar** naqus (percussion)
- › **Omar Bajddy, Bouslam Ouqia** lutar (luth berbère)
- › **Fadma Elmourid, Ijja Khindouf** danse
- › **Raissa Fatima Tabaamrant** chant et direction

17 h

Originaire d'Ifrane, la chanteuse Raissa Tabaamrant donne à entendre toute la richesse des chansons berbères. Cette musicienne autodidacte, au parcours mouvementé, évite les écueils folkloriques ou commerciaux en restant fidèle aux chants traditionnels. Une musique simple et envoûtante.

durée : 1h30 › réfectoire des moines › **tarif B**

buffet marocain à 19h

L'APPEL DE L'ATLAS

improvisations et déambulations dans l'abbaye

20 h 15

durée : 30' › **entrée libre** dans le cadre de la visite de l'abbaye

DU SLAM À L'ATLAS

(voir le 8 octobre)

20 h 45

durée : 2h › salle des charpentes › **tarif B**

dimanche 10 octobre

LE CHEMIN DES MIRAGES, INITIATION AUX CONTES DU MAROC

pour les enfants à partir de 8 ans

16 h 30



› **Hamed Bouzzine** conteur et musicien

(voir le 9 octobre)

CHANT BERBÈRE DE L'ATLAS

(voir le 9 octobre)

17 h

durée : 1h30 › réfectoire › **tarif B**

buffet marocain à 19h

L'APPEL DE L'ATLAS

improvisations et déambulations dans l'abbaye

20 h 15

durée : 30' › **entrée libre** dans le cadre de la visite de l'abbaye

DU SLAM À L'ATLAS

fin de saison en fête

20 h 45

(voir le 8 octobre)

durée : 2h › salle des charpentes › **tarif B**

En partenariat avec :

Ambassade de France au Maroc | Instituts Français d'Agadir et de Tanger | Festival d'Aix-en-Provence | Festival Villes des Musiques du Monde | Canal 93 | CulturesFrance | Centre National des Variétés (CNV) | Préfecture de Seine-Saint-Denis | Préfecture du Val d'Oise | Ville d'Eragny | Ville de Gonesse | La Milnovoise, Persan | Ministère des Affaires Étrangères/DG Mondialisation | Ministère de la Culture et de la Communication (DRAC Île-de-France, SGDAEI) | Conseil Général du Val d'Oise | Région Île-de-France | SACEM



sortie de concert › **michel chassat** › Royaumont 2009



LA FONDATION ROYAUMONT CENTRE INTERNATIONAL POUR LES ARTISTES DE LA MUSIQUE ET DE LA DANSE

La *Fondation Royaumont (Goüin-Lang)* pour le progrès des Sciences de l'Homme a été créée en 1964 par un couple de mécènes, Henry et Isabel Goüin. Propriétaire de l'abbaye cistercienne du XIII^e siècle reçue en donation, la Fondation a pour missions de conserver et d'enrichir ce patrimoine, de lui donner vie en le mettant au service des artistes, de le rendre accessible au public le plus diversifié. Ses programmes de recherche et d'expérimentation, de formation et de création centrés sur la musique et la danse s'adressent à des professionnels du monde entier, réunis par la pratique collective de leur art. Ils bénéficient de la présence d'ensembles installés en résidence et de la Bibliothèque musicale François-Lang. Ils instaurent un dialogue fécond entre une réflexion sur le patrimoine et l'invention artistique.

La Fondation multiplie les rencontres avec le public au travers des concerts de la *Saison musicale*, des *Fenêtres sur cour[s]*, des colloques et rencontres, des ateliers de l'*Abbaye aux enfants*, de ses programmes concourant à l'insertion sociale par la culture, des tournées organisées "hors les murs", des publications. Dans le même esprit, l'abbaye reçoit en séminaires résidentiels, journées d'étude et événementiels des entreprises, organisations internationales, collectivités publiques, au premier rang desquelles ses mécènes et subventionneurs.

L'abbaye de Royaumont est ouverte 365 jours par an.

La Fondation Royaumont est soutenue par le Conseil général du Val d'Oise, le Ministère de la Culture et de la Communication (DRAC Île-de-France, Délégation au Développement et aux Affaires Internationales) et la Région Île-de-France. Elle est membre de l'Association des Centres Culturels de Rencontre.

LE COMITÉ HENRY GOÛIN

club d'entreprises mécènes
de la Fondation Royaumont

Depuis 1992, le Comité Henry Goüin accompagne fidèlement et durablement la Fondation Royaumont par des initiatives innovantes.

Dans la continuité de son mécénat exceptionnel à la Bibliothèque musicale François-Lang, le Comité a choisi de soutenir en 2009 la création du Programme claviers. Il en accompagne cette année le développement.

En 2010, comme en 2009, il est également le mécène principal des ateliers de l'*Abbaye aux enfants*, permettant la découverte en famille des concerts de la *Saison musicale*. Il favorise ainsi un travail d'éveil artistique auprès des jeunes, toujours soucieux de faire de la culture un facteur de cohésion sociale et d'apprentissage du dialogue et de l'échange.

Il réunit à ce jour les entreprises suivantes : 3C | Alttime Charles Riley | Arcus Inox | Augeron | Caisse d'Épargne Île-de-France | Cars Lacroix | Chambre de commerce et d'industrie de Versailles-Val d'Oise/Yvelines | CIC Nord Ouest | Fédération interdépartementale du bâtiment | Forclum | GARAC - École Nationale des Professions de l'Automobile | HPR | Indivision Pommeret | Isobac | Jean Rossi | Le Mouvement des entreprises du Val d'Oise | Scapnor - Mouvement Leclerc | SUNaSOL | Unijet

informations pratiques

ASSISTER À 1 OU 2 SPECTACLES

code	plein tarif	tarif réduit
	individuel	individuel
A	20 €	17 €
B	15 €	13 €

vous bénéficiez d'un tarif réduit

(sur présentation d'un justificatif) **si vous êtes :**

- > Amis de Royaumont
- > lecteurs de la Bibliothèque musicale François-Lang
- > moins de 26 ans
- > demandeurs d'emploi
- > personnes handicapées (les personnes handicapées en fauteuil bénéficient de places réservées et d'un tarif préférentiel pour elles et leur accompagnateur. La réservation est indispensable).
- > familles, à partir de 4 personnes
- > abonnés d'une de nos structures partenaires

**pour réserver
uniquement par téléphone
au 01 34 68 05 50**

structures partenaires de la Fondation Royaumont dans l'Oise et le Val d'Oise en 2010-2011

La Faiencerie, Creil | Festival des Forêts, Compiègne | Le Théâtre du Beauvaisis | Festival l'Oise au Théâtre, Ermenonville | Théâtre Paul Eluard de Bezons | L'apostrophe, Scène nationale de Cergy-Pontoise et du Val d'Oise | Théâtre 95, Cergy | Centre des Arts d'Engien | Service culturel de Gonesse

S'ABONNER À PARTIR DE 3 SPECTACLES C'EST...

bénéficier de plusieurs avantages :

> **des tarifs avantageux** à partir de trois spectacles seulement (sauf gratuits)

code	plein tarif	tarif réduit
	abonné	abonné
A	15 €	12 €
B	11 €	9 €

Nos tarifs abonnés n'augmentent pas, ils ont baissé en 2009 et sont toujours les mêmes en 2010 ! En vous abonnant, vous bénéficiez d'une remise minimum de 25%.

> **un bon placement** pour vous-même et votre accompagnateur, même non abonné (si les places sont réservées en même temps). Cet avantage est garanti de l'ouverture des réservations jusqu'au début de la *Saison musicale* le 3 septembre.

> le placement se fait par ordre de réservation et dans la limite des places disponibles ; les places sont échangeables mais ne peuvent pas être remboursées.

> **nouveauté 2010** : une **carte d'abonné**,

qui vous permettra de bénéficier :

- > d'une invitation pour les journées du patrimoine (voir détail p. 5)
- > de tarifs réduits auprès de nos structures partenaires de l'Oise et du Val d'Oise tout au long de la saison 2010-2011

soutenir les artistes

La *Saison musicale* est le point d'orgue d'une année de travail, Royaumont est une maison pour les artistes de la musique et de la danse, ouverte en continu.... En vous abonnant, vous soutenez nos programmes de formation, de recherche et de création, et nos projets pédagogiques en direction des publics.

pour réserver remplir le bulletin d'abonnement en pages centrales

ou à télécharger sur notre site

attention, votre abonnement est nominatif et personnel

venir en groupe

POUR LES ADULTES C'EST...

**bénéficier d'un nouveau tarif
avantageux à partir de 10 personnes :**

tarif	groupe
A	15 €
B	11 €

construire sa journée à Royaumont

- > **suivre une visite thématique ou une conférence** sur l'histoire de la musique, le patrimoine, les jardins de l'abbaye
- > **réserver un déjeuner, dîner ou goûter** gourmands dans une salle de l'abbaye
- > **rencontrer les intervenants**, les artistes, nos équipes artistiques, avant ou après certains spectacles

pour réserver

bulletin spécifique sur demande

ou à télécharger sur notre site

renseignements et réservations

Jérôme Johnson 01 30 35 59 95
grandpublic@royaumont.com

POUR LE JEUNE PUBLIC C'EST...

**bénéficier d'un tarif exceptionnel
8 € à partir de 7 personnes** pour groupes scolaires ou périscolaires (à partir de 6 ans)

recevoir un accueil privilégié

nous avons conçu trois parcours spécifiques

- autour de spectacles programmés le vendredi après-midi, vendredi soir ou samedi après-midi
- > la musique marocaine et le slam, parcours du primaire au lycée
- > la découverte de l'opéra, parcours primaire et collège
- > le baroque italien, parcours collège-lycée

aller au-delà de la simple sortie

profitez de nos propositions d'accompagnement

Animations pédagogiques pour les enseignants, fiches pédagogiques et bibliographies, ateliers de pratique artistique, rencontres avec les artistes en amont ou dans les jours suivants le spectacle dans vos classes, etc...

pour réserver

bulletin spécifique sur demande

ou à télécharger sur notre site

renseignements et réservations

Sébastien Salomon 01 30 35 59 77
jeunepublic@royaumont.com

saison musicale en famille

Les enfants peuvent profiter d'un atelier et les parents assister à un concert pendant le temps de l'atelier.

- > les ateliers de l'Abbaye aux enfants sont destinés aux enfants de **6 à 12 ans**
- > d'une durée moyenne de **2h**, ces ateliers se déroulent en petits effectifs (12 enfants) et proposent **une sensibilisation active au patrimoine et au spectacle vivant**
- Ils sont presque tous programmés **en lien avec les activités patrimoniales et les spectacles** de la Saison musicale.



la brochure de présentation de la Saison musicale en famille est disponible sur demande

tarifs

PASS JOURNÉE

- > **pour l'enfant 6 €** donnant droit à
 - > l'atelier du jour
 - > l'accès à l'ensemble des spectacles du jour (sur réservation et accompagné d'un adulte)
- > **pour les accompagnateurs** donnant droit au choix à
 - > la visite du monument au tarif réduit de **4,5€¹**
 - > chaque spectacle de la journée au tarif réduit de **12€** [2 adultes maximum par enfant titulaire d'un pass journée]

ABONNEMENT FAMILLE

- > **pour l'enfant :**
 - > 3 ateliers (minimum) à **4€** par atelier au lieu de **6€**
 - > spectacles gratuits les jours d'atelier (sur réservation et accompagné d'un adulte)
- > **pour les accompagnateurs :**
 - > 3 spectacles au tarif de **9€** par spectacle au lieu de **12€** (à choisir parmi les spectacles proposés à la même date que l'atelier, 2 adultes maximum par enfant)

¹ Le droit d'entrée pour les accompagnateurs est perçu la première fois que l'adulte vient avec l'enfant.

Les ateliers sont ouverts uniquement sur inscription. Se présenter au plus tard **30 min** avant le début de l'atelier avec le courrier de confirmation et la **lettre de décharge** que nous vous aurons envoyés. **Présence obligatoire d'un adulte sur le site.**

pour réserver uniquement par téléphone au **01 34 68 05 50**

réservations

CONCERTS ET SPECTACLES

à partir du **24 mai**
du lundi au vendredi de **10h à 12h**
et de **14h à 18h**

sur place en semaine aux horaires d'ouverture de la billetterie, et les jours de concert en fonction des places disponibles (ouverture 1h avant la première manifestation de la journée)

par téléphone 01 34 68 05 50

télépaiement possible par carte bancaire

par correspondance en utilisant le bulletin de la brochure accompagné de votre règlement et d'une photocopie de pièce justificative pour les tarifs réduits (bulletin téléchargeable sur notre site internet www.royaumont.com)

par internet

www.concertclassic.com / www.fnac.com
attention ! pas d'abonnement possible sur internet. Ces billets sont à échanger à la billetterie **30 min** avant le spectacle

vos billets seront disponibles à la billetterie jusqu'au jour du spectacle. Ils peuvent vous être envoyés à domicile sur simple demande

SE RESTAURER À L'ABBAYE

- > buffets **23 €**
- > buffet marocain **20 €**
- > tarif enfant (-12 ans) **12 €**

boissons non comprises

Sur réservation uniquement, **les réservations sont closes 5 jours avant la date du repas.**

Le paiement des repas est effectué impérativement à l'avance, par chèque ou CB.

NAVETTES

Les jours de spectacle une navette gratuite assure la liaison entre la gare de Viarmes et l'abbaye, pour certains trains. Pour bénéficier gratuitement de ce service et connaître les horaires des trains, téléphoner au **01 34 68 05 50**

nouveauté 2010 !

Extension du service de nos navettes avec un retour garanti vers Paris à l'issue des spectacles programmés en soirée. Sur réservation, moyennant une participation de **5 €** par personne.

Places limitées, **réservation indispensable** au plus tard **le jeudi** précédant la date de votre spectacle.

Pensez aussi au **covoiturage** !
Une formule conviviale, économique et écologique !

BON À SAVOIR !

- > Les billets de spectacle **donnent droit à la visite** de l'abbaye
- > Les programmes de concert sont **remis gratuitement** au public
- > L'accès aux rencontres "**à propos...**" est **libre** dans la limite des places disponibles

ACCÈS AUX SALLES DE SPECTACLES

Les portes sont ouvertes ½ heure avant le début de la manifestation.

Il faut compter environ 5 minutes pour atteindre nos salles de spectacle depuis l'entrée du parc ou depuis notre espace billetterie. Merci d'en tenir compte dans la planification de votre arrivée sur le site.

À LIRE ATTENTIVEMENT

- > **La réservation ne devient effective** qu'à réception du règlement et ceci dans un délai de **5 jours** ouvrables après l'appel
- > **Les places réservées et non payées** sont remises en vente 10mn avant le début du spectacle
- > **Le placement n'est plus garanti 5 min** avant le début du spectacle
- > **Les retardataires** devront attendre avant d'entrer
- > **Les billets ne sont ni repris ni échangés le jour même** sauf en cas d'annulation de la représentation
- > **par respect pour le public et les artistes**, il est recommandé aux parents de ne pas accéder aux salles de spectacle accompagnés d'enfants en bas âge (moins de 6 ans)
- > **ne pas oublier d'éteindre son portable** avant d'entrer en salle

Télérama

partenaire de votre événement
partenaire de votre émotion



www.telerama.fr

partenaire de la Fondation Royaumont



france musique

91.7



© écouter pour voir | photo : romijn baumung

francemusique.com

venir à Royaumont

L'abbaye de Royaumont (Val d'Oise) est située à 35 km au nord de Paris, à 12 km de Chantilly (Oise) et 5 km de Viarmes (Val d'Oise).

Par la route ; itinéraires conseillés à partir de Paris

prendre l'autoroute A1 > sortie n° 5 > N 2 (puis D317), direction Gonesse/Senlis > N 104, direction Cergy-Pontoise > direction abbaye de Royaumont

à partir de Cergy-Pontoise

prendre la Francilienne (N 184 - direction de Chantilly sur l'autoroute A 15) et sortir à la Croix verte > Viarmes > abbaye de Royaumont

à partir de Beauvais-Amiens

prendre l'autoroute A16 > sortie L'Isle Adam > Beaumont sur Oise > Viarmes > abbaye de Royaumont

Par le train

départ de Paris, Gare du Nord-banlieue direction Luzarches, arrêt gare de Viarmes à 5 km de l'abbaye.

Les jours de concert une navette gratuite assure la liaison entre la gare de Viarmes et l'abbaye pour certains trains. Pour bénéficier gratuitement de ce service et connaître les horaires de trains, téléphoner au 01 34 68 05 50.

En raison du nombre de places limité, la réservation est indispensable.

nouveauté 2010 !

Extension du service de nos navettes avec un retour garanti vers Paris à l'issue des spectacles programmés en soirée.
> sur réservation **5 €** par personne.

GPS: N 49° 08' 48.5", E 002° 23' 08.8



Fondation Royaumont
F-95270 Asnières sur Oise

01 34 68 05 50
royaumont.com

saïsonmusicale@royaumont.com

