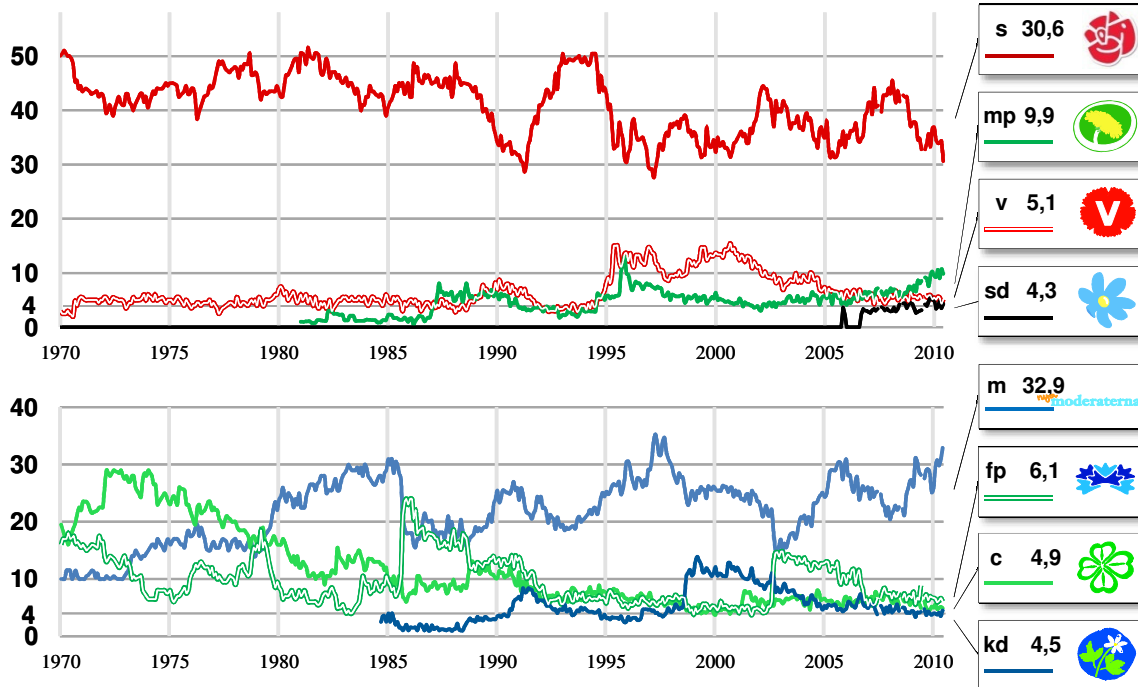


Väljarbarometern



"Vilket parti skulle du rösta på i riksdagsvalet om det var val i dag?"

Procent	2010 jun	2010 maj	2010 apr	2010 mar	2009 jun	2008 jun	2007 jun	2006 valet
Socialdemokraterna	30,6	34,3	34,1	34,0	32,8	41,6	40,9	35,0
Vänsterpartiet	5,1	4,3	5,4	5,6	5,2	5,4	4,6	5,9
Miljöpartiet	9,9	10,7	9,0	10,6	8,5	6,6	7,2	5,2
Moderaterna	32,9	30,9	29,8	30,8	28,2	22,6	25,3	26,2
Centern	4,9	5,1	4,9	4,7	5,0	5,5	7,1	7,9
Folkpartiet	6,1	6,7	6,2	5,9	8,8	7,7	6,6	7,5
Kristdemokraterna	4,5	3,5	4,1	3,8	4,2	4,4	3,8	6,6
Sverigedemokraterna	4,3	3,5	4,9	3,8	3,1	4,2	3,4	2,9
Övriga	1,7	1,0	1,6	0,9	4,2	2,1	1,2	2,8
Totalt	100,0	100,0	100,0	100,0	100,0	100,0	100,0	100,0
Andel röstberättigade som röstar blankt eller ej anger parti, procent	15,1	15,0	14,4	15,3	13,5	14,8	12,6	
Antal intervjuer	1 906	1 917	1 945	1 916	1 897	1 888	1 887	

Intervjuer genomförda 31 maj - 10 juni 2010

Copyright © 2010 Sifo och SvD-GP-SkD

En förändring i förhållande till föregående mätning skall, för att vara utanför den statistiska felmarginalen, vid ett urval om 1.906 intervjuer vara större än

Den statistiska felmarginalen för en enskild mätning vid ett urval om 1.906 personer är

±2,9 procentenheter för s
±1,9 procentenheter för mp
±1,4 procentenheter för v
±1,3 procentenheter för sd

±3,0 procentenheter för m
±1,5 procentenheter för fp
±1,4 procentenheter för c
±1,3 procentenheter för kd

±2,1 procentenheter för s
±1,3 procentenheter för mp
±1,0 procentenheter för v
±0,9 procentenheter för sd

±2,1 procentenheter för m
±1,1 procentenheter för fp
±1,0 procentenheter för c
±0,9 procentenheter för kd