

## POP T1M - Population

	1968	1975	1982	1990	1999	2007
Population	1 278	1 602	2 128	2 806	2 980	3 139
Densité moyenne (hab/km <sup>2</sup> )	142,8	179,0	237,8	313,5	333,0	350,7

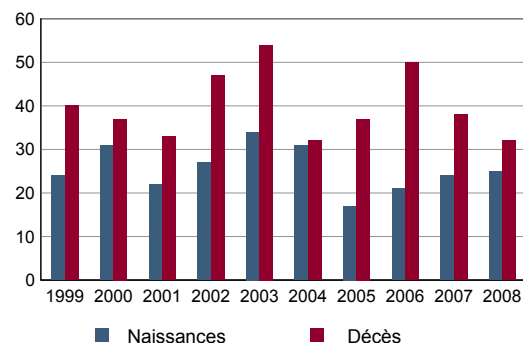
Sources : Insee, RP1968 à 1990 dénombremments - RP1999 et RP2007 exploitations principales.

## POP T2M - Indicateurs démographiques

	1968 à 1975	1975 à 1982	1982 à 1990	1990 à 1999	1999 à 2007
Variation annuelle moyenne de la population en %	+3,3	+4,1	+3,5	+0,7	+0,7
- due au solde naturel en %	-0,6	-0,6	+0,0	-0,8	-0,5
- due au solde apparent des entrées sorties en %	+3,9	+4,7	+3,5	+1,5	+1,2
Taux de natalité en ‰	10,2	8,9	11,7	8,6	8,5
Taux de mortalité en ‰	16,0	14,7	11,7	17,0	13,5

Sources : Insee, RP1968 à 1990 dénombremments - RP1999 et RP2007 exploitations principales - État civil.

## POP G1 - Naissances et décès



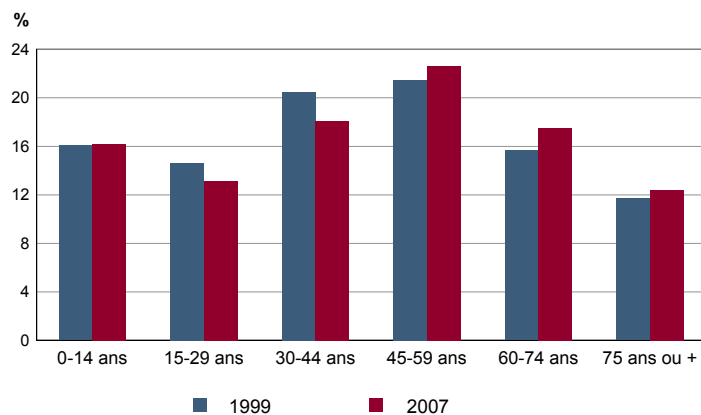
Source : Insee, État civil.

## POP T3 - Population par sexe et âge en 2007

	Hommes	%	Femmes	%
<b>Ensemble</b>	<b>1 501</b>	<b>100,0</b>	<b>1 638</b>	<b>100,0</b>
0 à 14 ans	260	17,3	249	15,2
15 à 29 ans	230	15,3	182	11,1
30 à 44 ans	264	17,6	304	18,5
45 à 59 ans	350	23,3	360	22,0
60 à 74 ans	271	18,0	280	17,1
75 à 89 ans	116	7,7	210	12,8
90 ans ou plus	9	0,6	54	3,3
0 à 19 ans	359	23,9	326	19,9
20 à 64 ans	874	58,3	907	55,3
65 ans ou plus	267	17,8	405	24,7

Source : Insee, RP2007 exploitation principale.

## POP G2 - Population par grande tranche d'âge



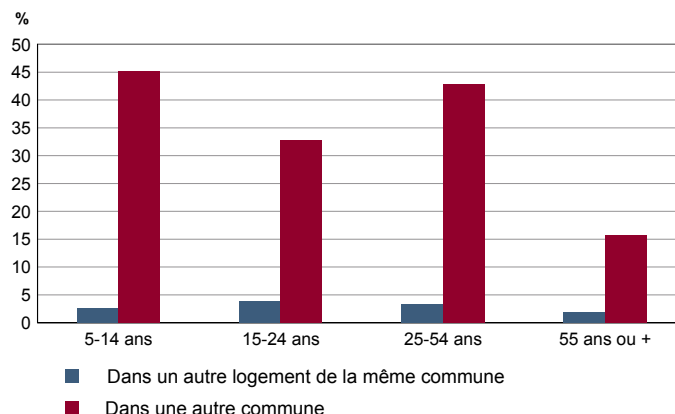
Sources : Insee, RP1999 et RP2007 exploitations principales.

## POP T4M - Lieu de résidence 5 ans auparavant

	2007	%
<b>Personnes de 5 ans ou plus habitant 5 ans auparavant</b>	<b>3 002</b>	<b>100,0</b>
Le même logement	1 968	65,5
Un autre logement de la même commune	82	2,7
Une autre commune du même département	714	23,8
Un autre département de la même région	56	1,9
Une autre région de France métropolitaine	111	3,7
Un Dom	0	0,0
Hors de France métropolitaine ou d'un Dom	71	2,4

Source : Insee, RP2007 exploitation principale.

## POP G3 - Part en 2007 des personnes qui résidaient dans un autre logement 5 ans auparavant selon l'âge



Source : Insee, RP2007 exploitation principale.

## POP T5 - Population de 15 ans ou plus selon la catégorie socioprofessionnelle

	2007	%	1999	%
<b>Ensemble</b>	<b>2 648</b>	<b>100,0</b>	<b>2 448</b>	<b>100,0</b>
Agriculteurs exploitants	12	0,4	32	1,3
Artisans, commerçants, chefs d'entreprise	171	6,4	176	7,2
Cadres et professions intellectuelles supérieures	381	14,4	248	10,1
Professions intermédiaires	278	10,5	316	12,9
Employés	313	11,8	288	11,8
Ouvriers	139	5,2	180	7,4
Retraités	914	34,5	636	26,0
Autres personnes sans activité professionnelle	442	16,7	572	23,4

Sources : Insee, RP1999 et RP2007 exploitations complémentaires.

## POP T6 - Population de 15 ans ou plus par sexe, âge et catégorie socioprofessionnelle en 2007

	Hommes	Femmes	Part en % de la population âgée de		
			15 à 24 ans	25 à 54 ans	55 ans ou +
<b>Ensemble</b>	<b>1 219</b>	<b>1 430</b>	<b>100,0</b>	<b>100,0</b>	<b>100,0</b>
Agriculteurs exploitants	8	4	0,0	0,4	0,6
Artisans, commerçants, chefs d'entreprise	151	20	0,0	11,3	3,8
Cadres et professions intellectuelles supérieures	230	151	3,7	27,3	5,7
Professions intermédiaires	103	175	6,2	20,8	2,6
Employés	44	270	18,7	17,9	4,8
Ouvriers	127	12	8,7	9,8	0,3
Retraités	413	501	0,0	0,0	73,5
Autres personnes sans activité professionnelle	144	298	62,5	12,5	8,6

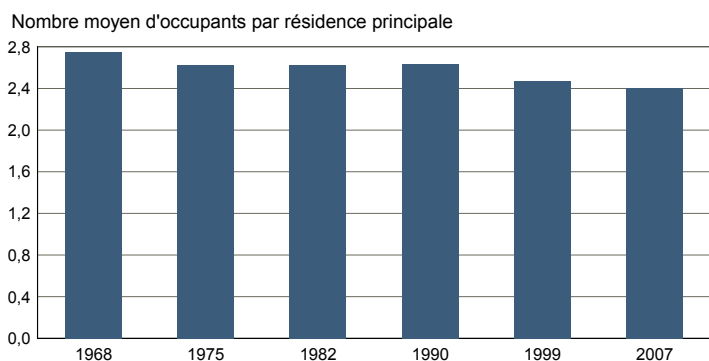
Source : Insee, RP2007 exploitation complémentaire.

FAM T1 - Ménages selon la structure familiale

	Nombre de ménages				Population des ménages	
	2007	%	1999	%	2007	1999
<b>Ensemble</b>	<b>1 241</b>	<b>100,0</b>	<b>1 124</b>	<b>100,0</b>	<b>2 990</b>	<b>2 760</b>
Ménages d'une personne	317	25,6	256	22,8	317	256
- hommes seuls	119	9,6	132	11,7	119	132
- femmes seules	198	16,0	124	11,0	198	124
Autres ménages sans famille	40	3,2	28	2,5	91	64
Ménages avec famille(s)	884	71,2	840	74,7	2 582	2 440
dont la famille principale est :						
- un couple sans enfant	381	30,7	360	32,0	801	744
- un couple avec enfant(s)	389	31,3	392	34,9	1 479	1 472
- une famille monoparentale	115	9,3	88	7,8	301	224

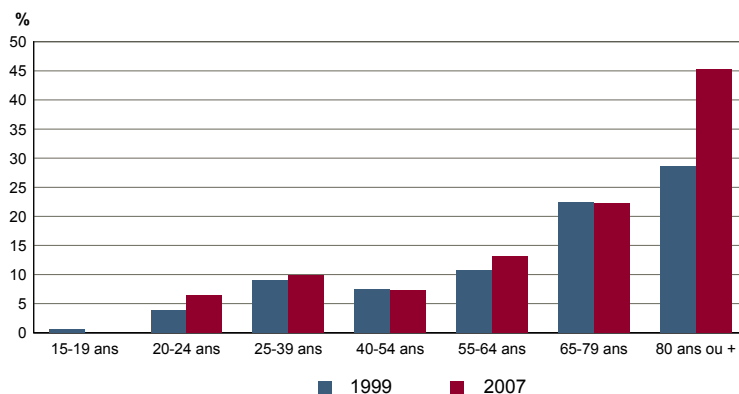
Sources : Insee, RP1999 et RP2007 exploitations complémentaires.

FAM G1M - Évolution de la taille des ménages



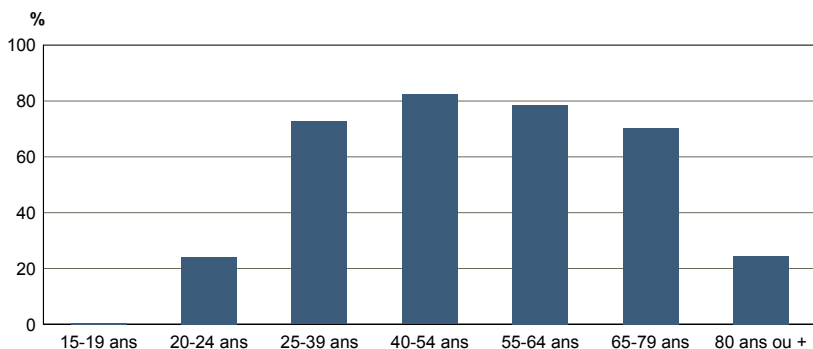
Sources : Insee, RP1968 à 1990 dénombremments - RP1999 et RP2007 exploitations principales.

FAM G2 - Personnes de 15 ans ou plus vivant seules selon l'âge - population des ménages



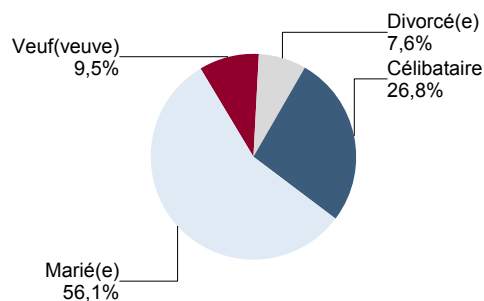
Sources : Insee, RP1999 et RP2007 exploitations principales.

FAM G3 - Personnes de 15 ans ou plus déclarant vivre en couple selon l'âge en 2007



Source : Insee, RP2007 exploitation principale.

FAM G4 - État matrimonial légal des personnes de 15 ans ou plus en 2007

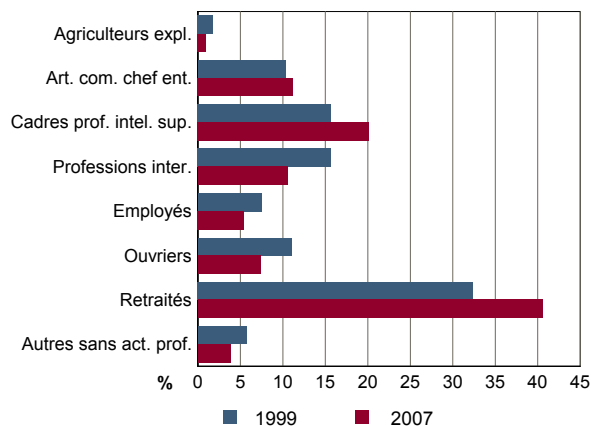


Source : Insee, RP2007 exploitation principale.

**FAM T2 - Ménages selon la catégorie socioprofessionnelle de la personne de référence en 2007**

	Ménages	%	Population des ménages	%
<b>Ensemble</b>	<b>1 241</b>	<b>100,0</b>	<b>2 990</b>	<b>100,0</b>
Agriculteurs exploitants	12	1,0	20	0,7
Artisans, commerçants, chefs d'entreprise	139	11,2	397	13,3
Cadres et professions intellectuelles sup.	250	20,1	773	25,9
Professions intermédiaires	131	10,5	369	12,3
Employés	67	5,4	171	5,7
Ouvriers	91	7,3	262	8,8
Retraités	504	40,6	904	30,2
Autres pers. sans activité professionnelle	48	3,8	95	3,2

Source : Insee, RP2007 exploitation complémentaire.

**FAM G5 - Ménages selon la catégorie socio-professionnelle de la personne de référence**


Sources : Insee, RP1999 et RP2007 exploitations complémentaires.

**FAM T3 - Composition des familles**

	2007	%	1999	%
<b>Ensemble</b>	<b>916</b>	<b>100,0</b>	<b>848</b>	<b>100,0</b>
Couples avec enfant(s)	389	42,4	392	46,2
Familles monoparentales :	131	14,3	88	10,4
hommes seuls avec enfant(s)	16	1,7	24	2,8
femmes seules avec enfant(s)	115	12,6	64	7,5
Couples sans enfant	397	43,3	368	43,4

Sources : Insee, RP1999 et RP2007 exploitations complémentaires.

**FAM T4 - Familles selon le nombre d'enfants âgés de moins de 25 ans**

	2007	%	1999	%
<b>Ensemble</b>	<b>916</b>	<b>100,0</b>	<b>848</b>	<b>100,0</b>
Aucun enfant	468	51,1	424	50,0
1 enfant	194	21,2	212	25,0
2 enfants	194	21,2	156	18,4
3 enfants	52	5,6	52	6,1
4 enfants ou plus	8	0,9	4	0,5

Sources : Insee, RP1999 et RP2007 exploitations complémentaires.

**EMP T1 - Population de 15 à 64 ans par type d'activité**

	2007	1999
<b>Ensemble</b>	<b>1 958</b>	<b>1 841</b>
Actifs en %	68,5	66,6
dont :		
actifs ayant un emploi en %	63,5	58,2
chômeurs en %	5,0	8,4
Inactifs en %	31,5	33,4
élèves, étudiants et stagiaires non rémunérés en %	9,4	10,0
retraités ou préretraités en %	11,2	8,2
autres inactifs en %	11,0	15,2

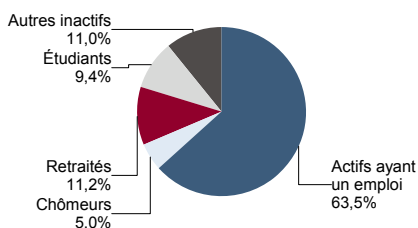
En 1999, les militaires du contingent formaient une catégorie d'actifs à part.

Sources : Insee, RP1999 et RP2007 exploitations principales.

**EMP T2 - Activité et emploi de la population de 15 à 64 ans par sexe et âge en 2007**

	Population	Actifs	Taux d'activité en %	Actifs ayant un emploi	Taux d'emploi en %
<b>Ensemble</b>	<b>1 958</b>	<b>1 341</b>	<b>68,5</b>	<b>1 242</b>	<b>63,5</b>
15 à 24 ans	304	113	37,2	97	32,0
25 à 54ans	1 169	1 026	87,8	955	81,7
55 à 64 ans	485	201	41,5	190	39,3
<b>Hommes</b>	<b>974</b>	<b>721</b>	<b>74,0</b>	<b>674</b>	<b>69,2</b>
15 à 24 ans	164	64	39,4	53	32,1
25 à 54ans	581	543	93,5	517	88,9
55 à 64 ans	229	113	49,3	105	45,9
<b>Femmes</b>	<b>984</b>	<b>620</b>	<b>63,0</b>	<b>568</b>	<b>57,7</b>
15 à 24 ans	140	49	34,7	45	31,9
25 à 54ans	588	483	82,1	438	74,5
55 à 64 ans	256	88	34,5	85	33,3

Source : Insee, RP2007 exploitation principale.

**EMP G1 - Population de 15 à 64 ans par type d'activité en 2007**


Source : Insee, RP2007 exploitation principale.

**EMP T3 - Population active de 15 à 64 ans selon la catégorie socioprofessionnelle**

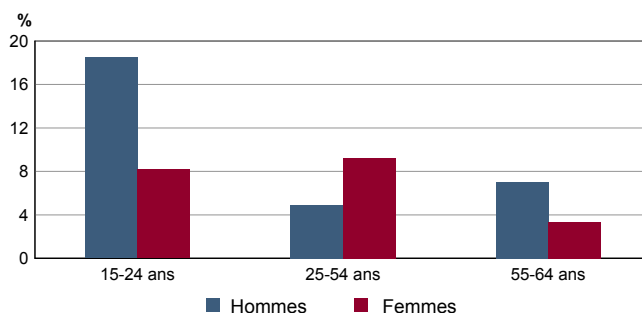
	2007	dont actifs ayant un emploi	1999	dont actifs ayant un emploi
<b>Ensemble</b>	<b>1 277</b>	<b>1 222</b>	<b>1 244</b>	<b>1 100</b>
dont :				
Agriculteurs exploitants	12	12	32	32
Artisans, commerçants, chefs d'entreprise	167	163	172	160
Cadres et professions intellectuelles sup.	377	377	244	236
Professions intermédiaires	278	262	312	260
Employés	305	278	288	244
Ouvriers	139	131	180	168

Sources : Insee, RP1999 et RP2007 exploitations complémentaires.

**EMP T4 - Chômage (au sens du recensement) des 15-64 ans**

	2007	1999
<b>Nombre de chômeurs</b>	<b>98</b>	<b>155</b>
Taux de chômage en %	7,3	12,6
Taux de chômage des hommes en %	6,5	10,9
Taux de chômage des femmes en %	8,3	14,8
Part des femmes parmi les chômeurs en %	52,5	52,3

Sources : Insee, RP1999 et RP2007 exploitations principales.

**EMP G2 - Taux de chômage (au sens du recensement) des 15-64 ans par sexe et âge en 2007**


Source : Insee, RP2007 exploitation principale.

**EMP T5 - Emploi et activité**

	2007	1999
Nombre d'emplois dans la zone	671	791
Actifs ayant un emploi résidant dans la zone	1 266	1 082
Indicateur de concentration d'emploi	53,0	73,1
Taux d'activité parmi les 15 ans ou plus en %	51,9	49,5

L'indicateur de concentration d'emploi est égal au nombre d'emplois dans la zone pour 100 actifs ayant un emploi résidant dans la zone.

Sources : Insee, RP1999 et RP2007 exploitations principales lieu de résidence et lieu de travail.

**EMP T6 - Emplois selon le statut professionnel**

	2007	%	1999	%
<b>Ensemble</b>	<b>671</b>	<b>100,0</b>	<b>791</b>	<b>100,0</b>
<b>Salariés</b>	<b>513</b>	<b>76,5</b>	<b>589</b>	<b>74,5</b>
dont femmes	246	36,6	285	36,0
dont temps partiel	101	15,0	141	17,8
<b>Non salariés</b>	<b>158</b>	<b>23,5</b>	<b>202</b>	<b>25,5</b>
dont femmes	52	7,8	80	10,1
dont temps partiel	15	2,2	29	3,7

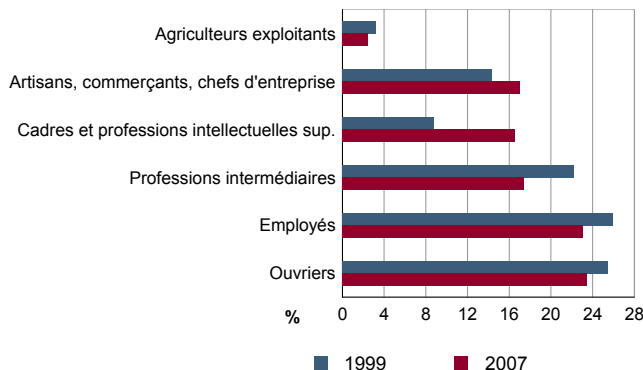
Sources : Insee, RP1999 et RP2007 exploitations principales lieu de travail.

## EMP T7 - Emplois par catégorie socioprofessionnelle en 2007

	Nombre	%
<b>Ensemble</b>	<b>646</b>	<b>100,0</b>
Agriculteurs exploitants	16	2,5
Artisans, commerçants, chefs d'entreprise	110	17,0
Cadres et professions intellectuelles sup.	107	16,6
Professions intermédiaires	112	17,4
Employés	149	23,2
Ouvriers	151	23,4

Source : Insee, RP2007 exploitation complémentaire lieu de travail.

## EMP G3 - Emplois par catégorie socioprofessionnelle



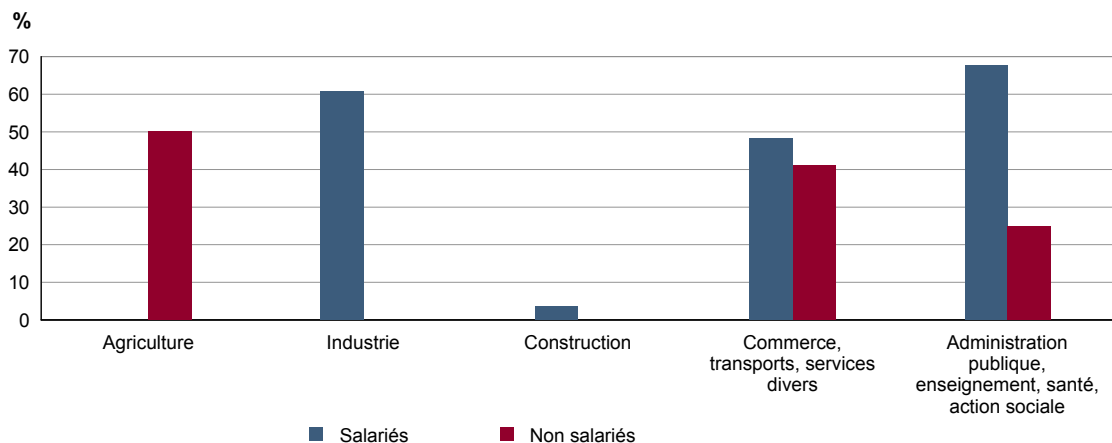
Sources : Insee, RP1999 et RP2007 exploitations complémentaires lieu de travail.

## EMP T8 - Emplois selon le secteur d'activité en 2007

	Nombre	%	dont femmes en %	dont salariés en %
<b>Ensemble</b>	<b>646</b>	<b>100,0</b>	<b>48,9</b>	<b>73,6</b>
Agriculture	8	1,2	50,0	0,0
Industrie	32	5,0	53,2	87,6
Construction	48	7,5	2,1	55,0
Commerce, transports, services divers	321	49,7	45,9	67,4
Administration publique, enseignement, santé, action sociale	237	36,6	61,9	86,3

Sources : Insee, RP1999 et RP2007 exploitations complémentaires lieu de travail.

## EMP G4 - Taux de féminisation des emplois par statut et secteur d'activité en 2007



Source : Insee, RP2007 exploitation complémentaire lieu de travail.

**ACT T1 - Population de 15 ans ou plus ayant un emploi selon le statut en 2007**

	Nombre	%	dont % temps partiel	dont % femmes
<b>Ensemble</b>	<b>1 266</b>	<b>100,0</b>	<b>16,6</b>	<b>45,7</b>
Salariés	952	75,2	19,2	50,6
Non salariés	314	24,8	8,8	30,6

Source : Insee, RP2007 exploitation principale.

**ACT T2 - Statut et condition d'emploi des 15 ans ou plus selon le sexe en 2007**

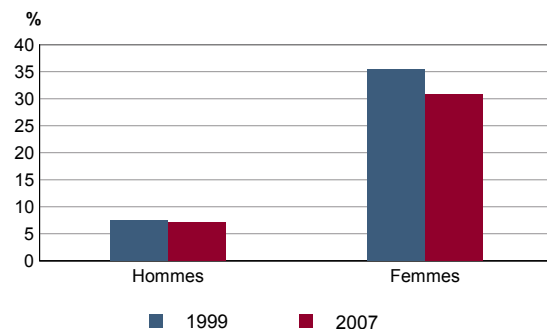
	Hommes	%	Femmes	%
<b>Ensemble</b>	<b>688</b>	<b>100,0</b>	<b>578</b>	<b>100,0</b>
<b>Salariés</b>	470	68,3	482	83,4
Titulaires de la fonction publique et contrats à durée indéterminée	423	61,5	415	71,9
Contrats à durée déterminée	25	3,6	52	8,9
Intérim	4	0,6	3	0,5
Emplois aidés	10	1,4	4	0,7
Apprentissage - stage	8	1,2	8	1,4
<b>Non salariés</b>	218	31,7	96	16,6
Indépendants	94	13,7	63	11,0
Employeurs	124	18,0	31	5,3
Aides familiaux	0	0,0	2	0,3

Source : Insee, RP2007 exploitation principale.

**ACT T3 - Salariés de 15 à 64 ans par sexe, âge et temps partiel en 2007**

	Hommes	dont % temps partiel	Femmes	dont % temps partiel
<b>Ensemble</b>	<b>466</b>	<b>7,0</b>	<b>478</b>	<b>30,9</b>
15 à 24 ans	51	19,6	44	29,5
25 à 54 ans	361	5,5	370	29,8
55 à 64 ans	55	5,5	64	38,5

Source : Insee, RP2007 exploitation principale.

**ACT G1 - Part des salariés de 15 ans ou plus à temps partiel par sexe**


Sources : Insee, RP1999 et RP2007 exploitations principales.

**ACT T4 - Lieu de travail des actifs de 15 ans ou plus ayant un emploi qui résident dans la zone**

	2007	%	1999	%
<b>Ensemble</b>	<b>1 266</b>	<b>100,0</b>	<b>1 082</b>	<b>100,0</b>
Travaillent :				
dans la commune de résidence	262	20,7	263	24,3
dans une commune autre que la commune de résidence	1 004	79,3	819	75,7
située dans le département de résidence	964	76,1	782	72,3
située dans un autre département de la région de résidence	13	1,0	14	1,3
située dans une autre région en France métropolitaine	15	1,2	10	0,9
située dans une autre région hors de France métropolitaine (Dom, Com, étranger)	13	1,0	13	1,2

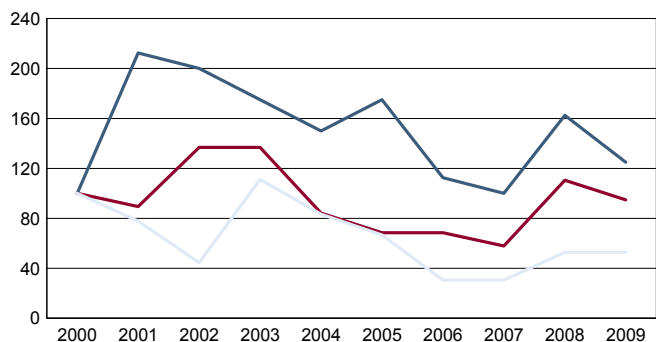
Sources : Insee, RP1999 et RP2007 exploitations principales.

## CHOM T1 - Catégories de demandeurs d'emploi inscrits en fin de mois selon le sexe et l'âge

	Demandeurs de catégorie ABC				Demandeurs de catégorie A					
	Au 31 décembre 2009				Au 31 décembre 2009			Evolution 2008-2009 en %		
	Ensemble	%	Hommes	Femmes	Ensemble	Hommes	Femmes	Ensemble	Hommes	Femmes
<b>Ensemble</b>	<b>111</b>	<b>100,0</b>	<b>45</b>	<b>66</b>	<b>81</b>	<b>38</b>	<b>43</b>	<b>-11,0</b>	<b>-15,6</b>	<b>-6,5</b>
15 à 24 ans	13	11,7	5	8	10	c	c	-23,1	c	c
25 à 49 ans	71	64,0	26	45	53	22	31	-7,0	-15,4	0,0
50 ans ou plus	27	24,3	14	13	18	c	c	-14,3	c	c
Chômeurs de longue durée	29	100,0	14	15	19	12	7	0,0	71,4	-41,7
15 à 24 ans	c	c	c	c	c	c	c	c	c	c
25 à 49 ans	18	62,1	c	c	11	c	c	-21,4	c	c
50 ans ou plus	c	c	c	c	c	c	c	c	c	c

Champ : demandeurs d'emploi inscrits à Pôle emploi, tenus de faire des actes positifs de recherche d'emploi.  
 Source : Pôle emploi, Dares, Statistiques du marché du travail.

## CHOM G1 - Evolution des DEFM de catégorie A selon l'âge



Indice base 100 en 2000

— moins de 25 ans — 50 ans ou plus — Longue durée

Champ : demandeurs d'emploi inscrits à Pôle emploi, tenus de faire des actes positifs de recherche d'emploi, sans emploi.

Source : Pôle emploi, Dares, Statistiques du marché du travail.

## CHOM G2 - Evolution des DEFM de catégorie A selon le sexe



Indice base 100 en 2000

— Hommes — Femmes — Ensemble

Champ : demandeurs d'emploi inscrits à Pôle emploi, tenus de faire des actes positifs de recherche d'emploi, sans emploi.

Source : Pôle emploi, Dares, Statistiques du marché du travail.

## CHOM T2 - Motif d'inscription des demandeurs d'emploi

	Demandeurs de catégorie ABC			Demandeurs de catégorie A					
	Au 31 décembre 2009			Au 31 décembre 2009			Evol 2008-2009 en %		
	Ensemble	%	dont femmes	Ensemble	%	dont femmes	Ensemble	Femmes	
<b>Ensemble</b>	<b>111</b>	<b>100,0</b>	<b>66</b>	<b>81</b>	<b>100,0</b>	<b>43</b>	<b>-11,0</b>	<b>-6,5</b>	
dont : licenciement	26	23,4	14	21	25,9	10	-12,5	-28,6	
démission	5	4,5	c	c	c	c	c	c	
fin de contrat à durée limitée	42	37,8	31	31	38,3	22	0,0	22,2	
première entrée	c	c	c	c	c	c	c	c	

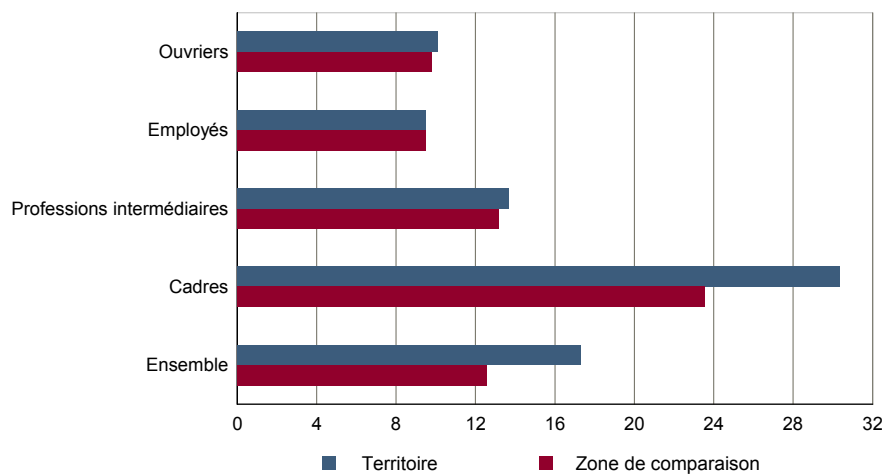
Champ : demandeurs d'emploi inscrits à Pôle emploi, tenus de faire des actes positifs de recherche d'emploi.  
 Source : Pôle emploi, Dares, Statistiques du marché du travail.



**Salaire net horaire moyen (en euros) selon la catégorie socioprofessionnelle en 2007**

	Ensemble	Temps complet	Temps partiel	Temps complet	
				Femmes	Hommes
<b>Ensemble</b>	<b>16,7</b>	<b>17,3</b>	<b>12,6</b>	<b>13,2</b>	<b>19,7</b>
Cadres	29,9	30,3	23,8	21,9	32,7
Professions intermédiaires	13,7	13,7	13,8	14,2	13,2
Employés	9,4	9,5	8,9	9,4	9,7
Ouvriers	10,0	10,1	9,3	9,2	10,3

Source : Insee, DADS - Fichier Salariés au lieu de résidence.

**Salaire net horaire moyen (en euros) des salariés à temps complet selon la CS en 2007**


Source : Insee, DADS - Fichier Salariés au lieu de résidence.

**Impôts et revenus des foyers fiscaux**
**REV T1 - Impôts sur le revenu des foyers fiscaux**

	2007	Evolution 2006-2007 en %
<b>Ensemble des foyers fiscaux</b>	<b>1 747</b>	<b>0,3</b>
Revenu net imposable (K Euros)	58 214	4,2
Revenu net imposable moyen (Euros)	33 322	3,9
Impôt moyen (Euros)	3 139	5,8
<b>Foyers fiscaux imposés</b>	<b>1 104</b>	<b>5,0</b>
Proportion	63,2 (%)	2,8 points
Revenu net imposable (K Euros )	51 835	6,2
Revenu net imposable moyen (Euros)	46 952	1,1
Impôt moyen (Euros)	4 968	1,1
<b>Foyers fiscaux non imposés</b>	<b>643</b>	<b>-6,8</b>
Proportion	36,8 (%)	-2,8 points
Revenu net imposable (en K Euros)	6 379	-9,3
Revenu net imposable moyen (Euros)	9 921	-2,7

Source : DGI, Impôt sur le revenu des personnes physiques.

**REV G1 - Evolution du revenu net imposable moyen - Ensemble des foyers fiscaux**

Le calcul du revenu imposable en 2006 a été modifié en conséquence le graphique présentant l'évolution du revenu net imposable moyen n'est pas édité

Revenus fiscaux des ménages

REV T2 - Ménages fiscaux

	2007
Nombre de ménages fiscaux	1 195
Nombre de personnes dans les ménages fiscaux	2 995
Part des ménages fiscaux imposés en %	71,0

Source : Insee, Revenus fiscaux localisés des ménages.

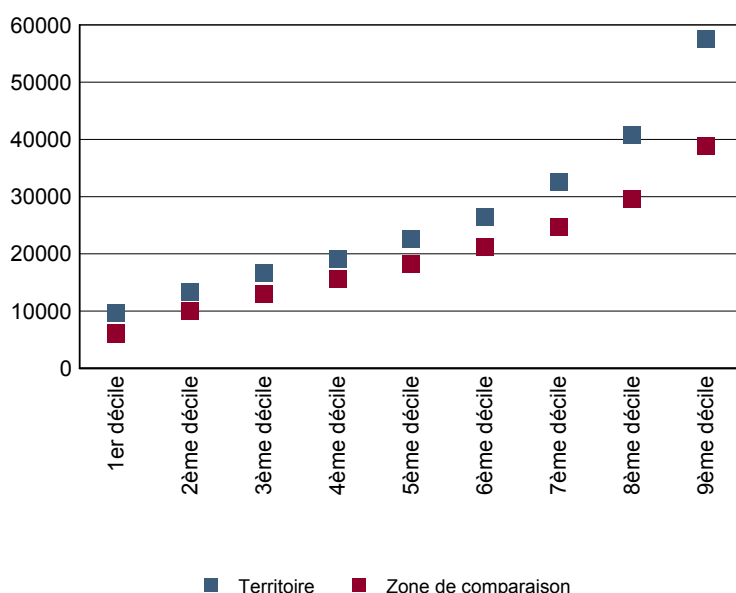
REV T3 - Ménages : distribution des revenus déclarés en euros par unité de consommation

	2007
<b>Médiane</b>	22 659
Rapport inter-déciles (sans unité)(1)	5,9
Limite du 1er quartile	14 922
Limite du 2ème quartile (médiane)	22 659
Limite du 3ème quartile	35 891
Limite du 1er décile	9 698
Limite du 2ème décile	13 419
Limite du 3ème décile	16 732
Limite du 4ème décile	19 104
Limite du 5ème décile (médiane)	22 659
Limite du 6ème décile	26 428
Limite du 7ème décile	32 562
Limite du 8ème décile	40 734
Limite du 9ème décile	57 557

(1) : le rapport inter-déciles (9ème décile/1er décile) établit le rapport entre les revenus les plus élevés et les revenus les plus faibles, en ôtant de chaque côté les 10% de personnes aux revenus par unité de consommation les plus extrêmes.

Source : Insee, Revenus fiscaux localisés des ménages.

REV G2 - Ménages : distribution des revenus déclarés en euros par unité de consommation en 2007



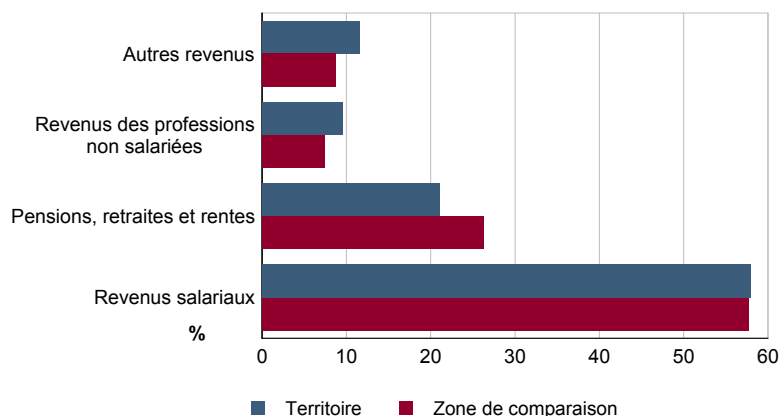
Source : Insee, Revenus fiscaux localisés des ménages.

REV T4 - Ménages : structure des revenus déclarés

	2007
	Part en %
Revenus salariaux	57,9
Pensions, retraites et rentes	21,1
Revenus des professions non salariées	9,5
Autres revenus	11,5

Source : Insee, Revenus fiscaux localisés des ménages.

REV G3 - Ménages : structure des revenus déclarés en 2007



Source : Insee, Revenus fiscaux localisés des ménages.

## LOG T1M - Évolution du nombre de logements par catégorie

	1968	1975	1982	1990	1999	2007
<b>Ensemble</b>	<b>618</b>	<b>814</b>	<b>1 060</b>	<b>1 293</b>	<b>1 452</b>	<b>1 597</b>
Résidences principales	446	589	786	1 005	1 125	1 238
Résidences secondaires et logements occasionnels	117	169	198	229	266	277
Logements vacants	55	56	76	59	61	82

Sources : Insee, RP1968 à 1990 dénombrements - RP1999 et RP2007 exploitations principales.

## LOG T2 - Catégories et types de logements

	2007	%	1999	%
<b>Ensemble</b>	<b>1 597</b>	<b>100,0</b>	<b>1 452</b>	<b>100,0</b>
Résidences principales	1 238	77,6	1 125	77,5
Résidences secondaires et logements occasionnels	277	17,3	266	18,3
Logements vacants	82	5,1	61	4,2
Maisons	1 289	80,7	1 251	86,2
Appartements	289	18,1	146	10,1

Sources : Insee, RP1999 et RP2007 exploitations principales.

## LOG T3 - Résidences principales selon le nombre de pièces

	2007	%	1999	%
<b>Ensemble</b>	<b>1 238</b>	<b>100,0</b>	<b>1 125</b>	<b>100,0</b>
1 pièce	39	3,1	46	4,1
2 pièces	112	9,0	127	11,3
3 pièces	234	18,9	230	20,4
4 pièces	335	27,1	313	27,8
5 pièces ou plus	519	41,9	409	36,4

Sources : Insee, RP1999 et RP2007 exploitations principales.

## LOG T4 - Nombre moyen de pièces des résidences principales

	2007	1999
Nombre moyen de pièces par résidence principale	4,4	4,1
- maison	4,7	4,4
- appartement	2,9	2,9

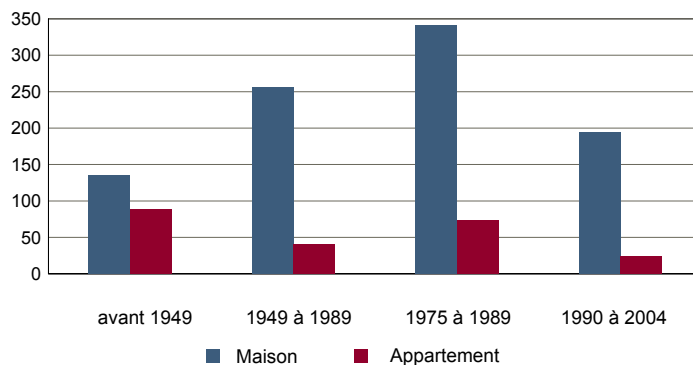
Sources : Insee, RP1999 et RP2007 exploitations principales.

## LOG T5 - Résidences principales en 2007 selon la période d'achèvement

	Nombre	%
<b>Résidences principales construites avant 2005</b>	<b>1 169</b>	<b>100,0</b>
Avant 1949	225	19,3
De 1949 à 1974	299	25,6
De 1975 à 1989	424	36,3
De 1990 à 2004	220	18,8

Source : Insee, RP2007 exploitation principale.

## LOG G1 - Résidences principales en 2007 selon le type de logement et la période d'achèvement



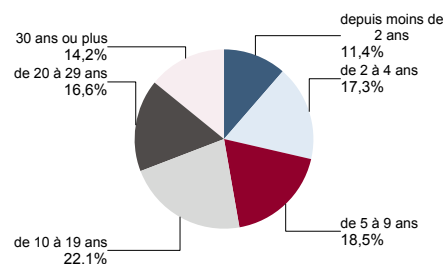
Résidences principales construites avant 2005.

Source : Insee, RP2007 exploitation principale.

**LOG T6 - Ancienneté d'emménagement dans la résidence principale en 2007**

	Nombre de ménages	Part des ménages en %	Population des ménages	Nombre moyen de pièces par logement	
				logement	personne
<b>Ensemble</b>	<b>1 238</b>	<b>100,0</b>	<b>2 975</b>	<b>4,4</b>	<b>1,8</b>
Depuis moins de 2 ans	141	11,4	339	4,0	1,7
De 2 à 4 ans	214	17,3	583	4,1	1,5
De 5 à 9 ans	229	18,5	579	4,4	1,8
10 ans ou plus	654	52,8	1 473	4,5	2,0

Source : Insee, RP2007 exploitation principale.

**LOG G2 - Ancienneté d'emménagement des ménages en 2007**


Source : Insee, RP2007 exploitation principale.

**LOG T7 - Résidences principales selon le statut d'occupation**

	2007			Ancienneté moyenne d'emménagement en année(s)	1999	
	Nombre	%	Nombre de personnes		Nombre	%
<b>Ensemble</b>	<b>1 238</b>	<b>100,0</b>	<b>2 975</b>	<b>15</b>	<b>1 125</b>	<b>100,0</b>
Propriétaire	894	72,2	2 196	17	758	67,4
Locataire	252	20,3	565	7	264	23,5
dont d'un logement HLM loué vide	15	1,2	29	12	16	1,4
Logé gratuitement	92	7,4	213	11	103	9,2

Sources : Insee, RP1999 et RP2007 exploitations principales.

**LOG T8M - Confort des résidences principales**

	2007	%	1999	%
<b>Ensemble</b>	<b>1 238</b>	<b>100,0</b>	<b>1 125</b>	<b>100,0</b>
Salle de bain avec baignoire ou douche	1 199	96,8	1 113	98,9
Chauffage central collectif	44	3,5	25	2,2
Chauffage central individuel	541	43,7	432	38,4
Chauffage individuel "tout électrique"	481	38,8	422	37,5

Sources : Insee, RP1999 et RP2007 exploitations principales.

**LOG T9 - Équipement automobile des ménages**

	2007	%	1999	%
<b>Ensemble</b>	<b>1 238</b>	<b>100,0</b>	<b>1 125</b>	<b>100,0</b>
Au moins un emplacement réservé au stationnement	1 025	82,8	855	76,0
Au moins une voiture	1 162	93,8	1 042	92,6
- 1 voiture	475	38,4	506	45,0
- 2 voitures ou plus	687	55,5	536	47,6

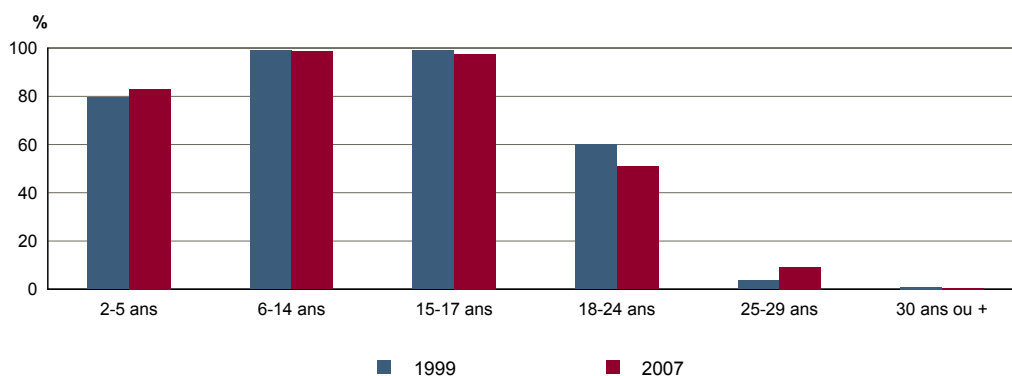
Sources : Insee, RP1999 et RP2007 exploitations principales.

**FOR T1 - Scolarisation selon l'âge et le sexe en 2007**

	Ensemble	Population scolarisée	Part de la population scolarisée en %		
			Ensemble	Hommes	Femmes
2 à 5 ans	123	102	83,1	84,6	81,4
6 à 14 ans	338	333	98,5	99,4	97,6
15 à 17 ans	122	119	97,6	97,0	98,2
18 à 24 ans	182	92	50,8	48,0	54,1
25 à 29 ans	108	10	9,2	7,4	11,9
30 ans ou plus	2 219	13	0,6	0,4	0,7

Source : Insee, RP2007 exploitation principale.

**FOR G1 - Taux de scolarisation selon l'âge**



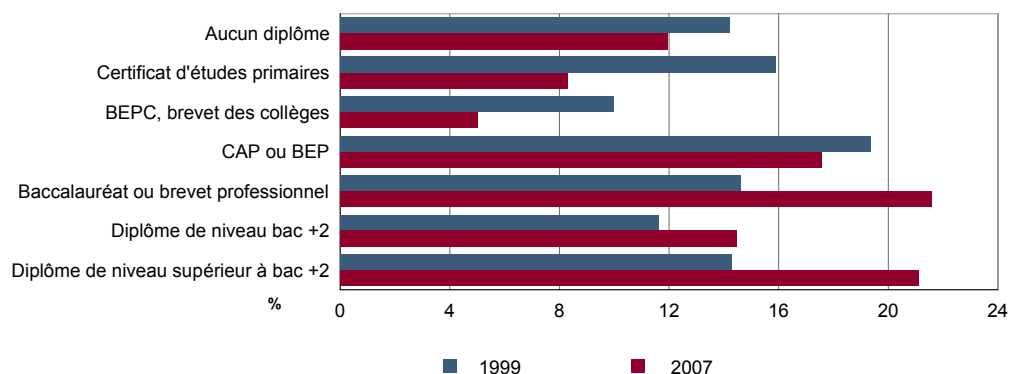
Sources : Insee, RP1999 et RP2007 exploitations principales.

**FOR T2 - Diplôme le plus élevé de la population non scolarisée de 15 ans ou plus selon le sexe en 2007**

	Ensemble	Hommes	Femmes
<b>Population non scolarisée de 15 ans ou plus</b>	<b>2 396</b>	<b>1 121</b>	<b>1 275</b>
Part des titulaires en % :			
- d'aucun diplôme	11,9	13,3	10,8
- du certificat d'études primaires	8,3	7,8	8,7
- du BEPC, brevet des collèges	5,0	4,5	5,4
- d'un CAP ou d'un BEP	17,6	21,1	14,5
- d'un baccalauréat ou d'un brevet professionnel	21,6	15,2	27,2
- d'un diplôme de niveau bac + 2	14,5	12,7	16,0
- d'un diplôme de niveau supérieur à bac + 2	21,1	25,3	17,4

Source : Insee, RP2007 exploitation principale.

**FOR G2 - Diplôme le plus élevé de la population non scolarisée de 15 ans ou plus**



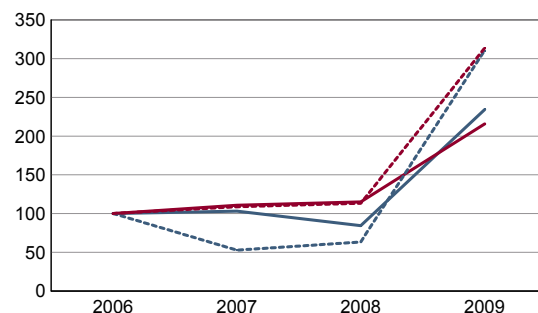
Sources : Insee, RP1999 et RP2007 exploitations principales.

**DEN T1 - Créations d'entreprises par secteur d'activité en 2009**

	Ensemble	%	Taux de création
<b>Ensemble</b>	<b>75</b>	<b>100,0</b>	<b>24,7</b>
Industrie	3	4,0	23,1
Construction	12	16,0	26,1
Commerce, transports, services divers	57	76,0	28,4
dont commerce et réparation auto.	11	14,7	19,3
Administration publique, enseignement, santé, action sociale	3	4,0	6,8

Champ : activités marchandes hors agriculture.

Source : Insee, REE (Sirène).

**DEN G1 - Évolution des créations d'entreprises**


indice base 100 en 2006

- Territoire : ensemble
- - - Territoire : entreprises individuelles
- Zone de comparaison : ensemble
- - - Zone de comparaison : entreprises individuelles

Note de lecture : application du régime de l'auto-entrepreneur à partir du 1er janvier 2009.

Champ : activités marchandes hors agriculture.

Source : Insee, REE (Sirène).

**DEN T2 - Créations d'entreprises individuelles par secteur d'activité en 2009**

	Entreprises individuelles créées	dont auto-entrepreneurs créés	Part en % dans l'ensemble des créations	
			des entreprises individuelles	des auto-entrepreneurs
<b>Ensemble</b>	<b>59</b>	<b>50</b>	<b>78,7</b>	<b>66,7</b>
Industrie	1	c	33,3	c
Construction	9	c	75,0	c
Commerce, transports, services divers	46	40	80,7	70,2
dont commerce, réparation auto.	10	8	90,9	72,7
Administration publique, enseignement, santé, action sociale	3	0	100,0	///

Champ : activités marchandes hors agriculture.

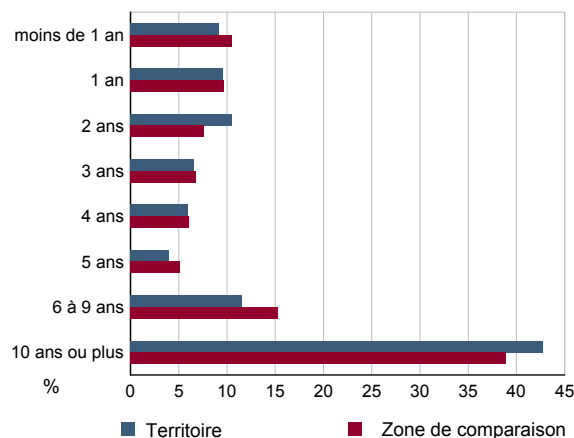
Source : Insee, REE (Sirène).

**DEN T3 - Nombre d'entreprises par secteur d'activité au 1er janvier 2009**

	Nombre	%
<b>Ensemble</b>	<b>304</b>	<b>100,0</b>
Industrie	13	4,3
Construction	46	15,1
Commerce, transports, services divers	201	66,1
dont commerce et réparation auto.	57	18,8
Administration publique, enseignement, santé, action sociale	44	14,5

Champ : activités marchandes hors agriculture.

Source : Insee, REE (Sirène).

**DEN G2 - Âge des entreprises au 1er janvier 2009**


Champ : activités marchandes hors agriculture.

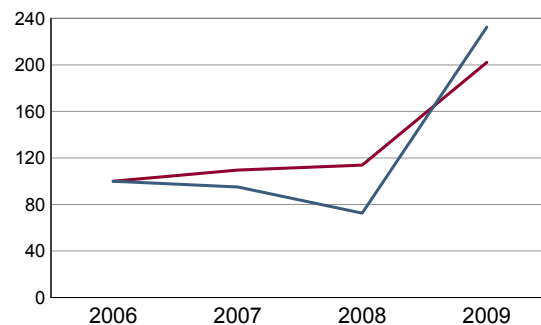
Source : Insee, REE (Sirène).

**DEN T4 - Créations d'établissements par secteur d'activité en 2009**

	Ensemble	%	Taux de création
<b>Ensemble</b>	<b>93</b>	<b>100,0</b>	<b>28,4</b>
Industrie	4	4,3	23,5
Construction	14	15,1	29,2
Commerce, transports, services divers	71	76,3	33,0
dont commerce et réparation auto.	15	16,1	23,8
Administration publique, enseignement, santé, action sociale	4	4,3	8,5

Champ : activités marchandes hors agriculture.

Source : Insee, REE (Sirène)

**DEN G3 - Évolution des créations d'établissements**


indice base 100 en 2006

— Territoire  
— Zone de comparaison

Note de lecture : application du régime de l'auto-entrepreneur à partir du 1er janvier 2009.

Champ : activités marchandes hors agriculture.

Source : Insee, REE (Sirène).

**DEN T5 - Nombre d'établissements par secteur d'activité au 1er janvier 2009**

	Nombre	%
<b>Ensemble</b>	<b>327</b>	<b>100,0</b>
Industrie	17	5,2
Construction	48	14,7
Commerce, transports, services divers	215	65,7
dont commerce et réparation auto.	63	19,3
Administration publique, enseignement, santé, action sociale	47	14,4

Champ : activités marchandes hors agriculture.

Source : Insee, REE (Sirène).



**CEN T1 - Établissements actifs par secteur d'activité au 31 décembre 2007**

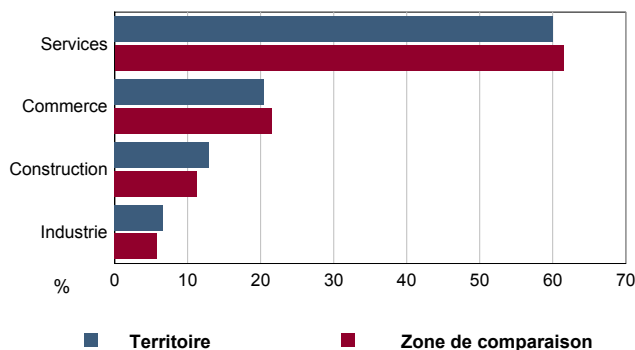
	Total	%	0 salarié	1 à 9 salarié(s)	10 à 19 salariés	20 à 49 salariés	50 salariés ou plus
<b>Ensemble</b>	<b>333</b>	<b>100,0</b>	<b>234</b>	<b>80</b>	<b>9</b>	<b>6</b>	<b>4</b>
Industrie	22	6,6	15	7	0	0	0
Construction	43	12,9	27	15	0	1	0
Commerce	68	20,4	45	19	3	1	0
Services	200	60,1	147	39	6	4	4

Champ : ensemble des activités hors agriculture, défense et intérim  
 Source : Insee, CLAP

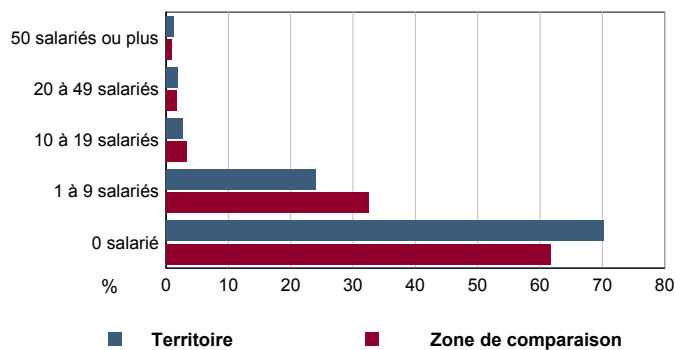
**CEN T2 - Postes salariés par secteur d'activité au 31 décembre 2007**

	Total	%	1 à 9 salarié(s)	10 à 19 salariés	20 à 49 salariés	50 à 99 salariés	100 salariés ou plus
<b>Ensemble</b>	<b>741</b>	<b>100,0</b>	<b>222</b>	<b>123</b>	<b>161</b>	<b>235</b>	<b>0</b>
Industrie	23	3,1	23	0	0	0	0
Construction	78	10,5	49	0	29	0	0
Commerce	107	14,4	44	35	28	0	0
Services	533	71,9	106	88	104	235	0

Champ : ensemble des activités hors agriculture, défense et intérim  
 Source : Insee, CLAP

**CEN G1 - Répartition des établissements actifs par secteur d'activité au 31 décembre 2007**


Champ : ensemble des activités hors agriculture, défense et intérim  
 Source : Insee, CLAP

**CEN G2 - Répartition des établissements actifs par tranche d'effectif salarié au 31 décembre 2007**


Champ : ensemble des activités hors agriculture, défense et intérim  
 Source : Insee, CLAP

**CEN T3 - Établissements selon les sphères de l'économie au 31 décembre 2007**

	Nombre	%	Postes salariés	%
<b>Ensemble</b>	<b>333</b>	<b>100,0</b>	<b>741</b>	<b>100,0</b>
Sphère non présenteielle	99	29,7	122	16,5
dont domaine public	0	0,0	0	0,0
Sphère présenteielle	234	70,3	619	83,5
dont domaine public	5	2,1	64	10,3

Champ : ensemble des activités hors agriculture, défense et intérim  
 Source : Insee, CLAP

**CEN T4 - Entreprises (sièges sociaux actifs) par secteur d'activité au 31 décembre 2007**

	Nombre	%
<b>Ensemble</b>	<b>295</b>	<b>100,0</b>
Industrie	18	6,1
Construction	40	13,6
Commerce	62	21,0
Services	175	59,3

Champ : ensemble des activités hors agriculture, défense et intérim  
 Source : Insee, CLAP

**Exploitations agricoles**

	Nombre d'exploitations		SAU (1) moyenne (ha)	
	2000	1988	2000	1988
<b>Toutes exploitations (2)</b>	<b>21</b>	<b>56</b>	<b>3</b>	<b>1</b>
dont exploitations professionnelles	10	16	4	1

(1) : Superficie agricole utilisée

(2) : y compris les exploitations sans SAU

Source : AGRESTE, recensements agricoles, 1988 et 2000

**Superficies agricoles**

	Exploitations concernées		Superficie (ha)	
	2000	1988	2000	1988
<b>SAU (1) des exploitations sièges</b>	<b>20</b>	<b>55</b>	<b>60</b>	<b>77</b>
Terres labourables	7	22	8	17
dont céréales	c	0	c	0
Superficie fourragère principale	c	12	c	11
dont superficie toujours en herbe	c	12	c	11
Superficie en fermage (2)	3	6	1	9

(1) : Superficie agricole utilisée

(2) : superficie en ha ou parc en propriété et copropriété

Source : AGRESTE, recensements agricoles 1988 et 2000

**Cheptel**

	Exploitations concernées		Effectif	
	2000	1988	2000	1988
Bovins	0	0	0	0
dont vaches	0	0	0	0
Volailles	7	13	906	330

Source : AGRESTE, recensements agricoles 1988 et 2000

**Orientation technico-économique des exploitations**

	Exploitations		Superficie agricole utilisée (ha)	
	2000	1988	2000	1988
<b>Ensemble</b>	<b>20</b>	<b>55</b>	<b>60</b>	<b>77</b>
dont : grandes cultures	c	3	c	3
légumes, fruits, viticulture	15	38	41	45
bovins	0	0	0	0
autres animaux	c	c	c	c

Source : AGRESTE, recensements agricoles 1988 et 2000

**Répartition de la SAU selon les principales orientations technico-économiques en 2000**

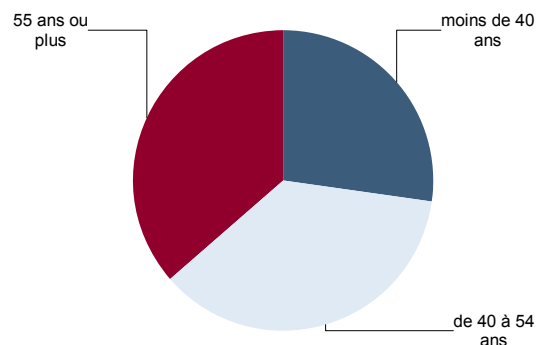
 Graphique non éditable  
pour cause de secret statistique

**Population - Main d'oeuvre**

	2000	1988
<b>Chefs d'exploitations et coexploitants</b>	<b>22</b>	<b>58</b>
dont à temps complet	16	24
Population familiale active sur les exploitations	37	104
Unités de travail annuel (y.c. ETA-CUMA) (1)	40	69
dont : UTA familiales	24	54
UTA salariées	16	15

(1) : Entreprises de travaux agricoles (ETA), Coopératives d'utilisation de matériel agricole (CUMA)

Source : AGRESTE, recensements agricoles 1988 et 2000

**Répartition des chefs d'exploitation et coexploitants selon l'âge en 2000**


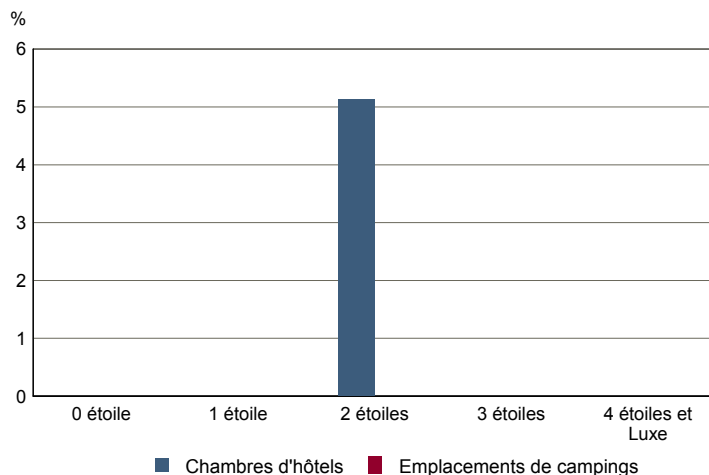
Source : AGRESTE, recensement agricole 2000

**TOU T1 - Nombre et capacité des hôtels selon le nombre d'étoiles**

	au 01/01/2010		au 01/01/2006	
	Hôtels	Chambres	Hôtels	Chambres
<b>Ensemble</b>	<b>2</b>	<b>49</b>	<b>2</b>	<b>47</b>
0 étoile	1	8	1	8
1 étoile	0	0	0	0
2 étoiles	1	41	1	39
3 étoiles	0	0	0	0
4 étoiles et Luxe	0	0	0	0

Source : Insee, Direction du tourisme - hébergements touristiques.

**TOU G1 - Évolution 2006 - 2010 des chambres d'hôtels et d'emplacements de camping(1) selon le nombre d'étoiles**



(1) : l'homologation 0 étoile n'existe pas pour les campings

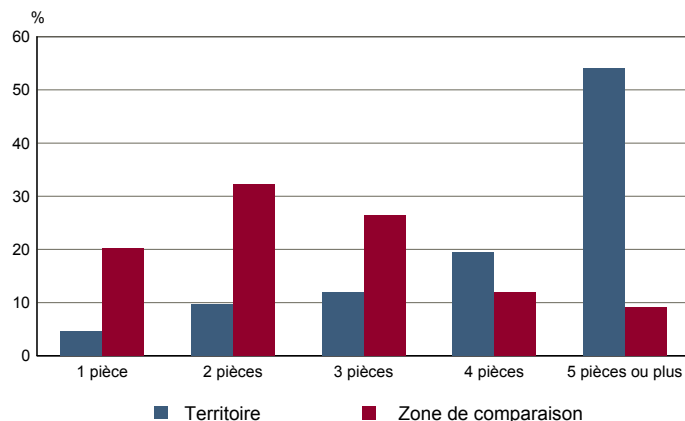
Source : Insee, Direction du tourisme - hébergements touristiques.

**TOU T2 - Nombre et capacité des campings selon le nombre d'étoiles**

	au 01/01/2010		au 01/01/2006	
	Terrains	Emplacements	Terrains	Emplacements
<b>Ensemble</b>	<b>0</b>	<b>0</b>	<b>0</b>	<b>0</b>
1 étoile	0	0	0	0
2 étoiles	0	0	0	0
3 étoiles	0	0	0	0
4 étoiles	0	0	0	0

Source : Insee, Direction du tourisme - hébergements touristiques.

**TOU G2 - Répartition en 2007 des résidences secondaires selon le nombre de pièces**



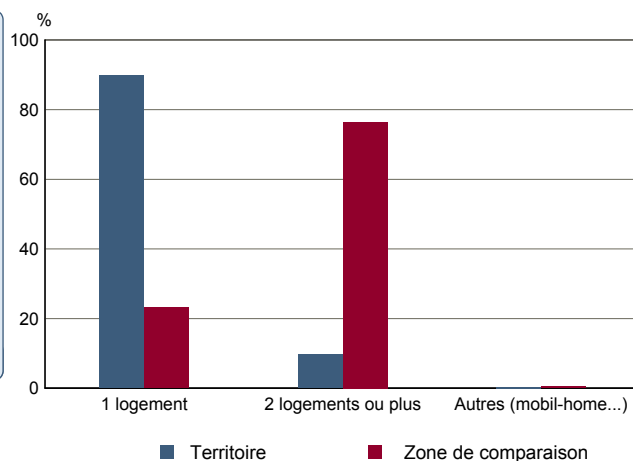
Source : Insee, RP2007 exploitation principale.

**TOU T3 - Résidences secondaires en 2007 selon la période d'achèvement**

	Nombre	%
<b>Ensemble des logements</b>	<b>1 597</b>	<b>100,0</b>
dont résidences secondaires	274	17,1
Résidences secondaires construites avant 2005	258	100,0
Avant 1949	52	20,3
De 1949 à 1974	72	28,0
De 1975 à 1989	89	34,5
De 1990 à 2004	44	17,2

Source : Insee, RP2007 exploitation principale.

**TOU G3 - Répartition en 2007 des résidences secondaires selon le nombre de logements**



Source : Insee, RP2007 exploitation principale.