

POP T1M - Population

	1968	1975	1982	1990	1999	2007
Population	1 283	1 348	1 662	2 135	2 369	2 787
Densité moyenne (hab/km ²)	96,3	101,2	124,8	160,3	177,9	209,2

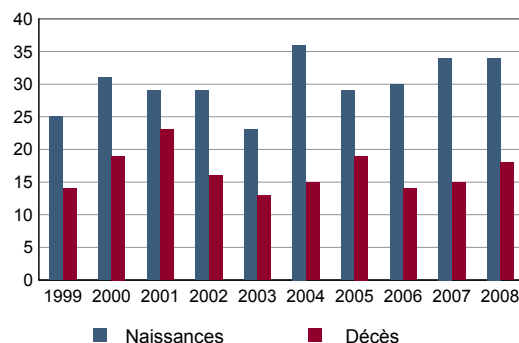
Sources : Insee, RP1968 à 1990 dénombremments - RP1999 et RP2007 exploitations principales.

POP T2M - Indicateurs démographiques

	1968 à 1975	1975 à 1982	1982 à 1990	1990 à 1999	1999 à 2007
Variation annuelle moyenne de la population en %	+0,7	+3,0	+3,2	+1,2	+2,1
- due au solde naturel en %	-0,4	-0,2	+0,5	+0,4	+0,5
- due au solde apparent des entrées sorties en %	+1,1	+3,3	+2,7	+0,8	+1,6
Taux de natalité en ‰	10,9	12,1	15,1	11,0	11,4
Taux de mortalité en ‰	15,0	14,4	9,9	7,3	6,5

Sources : Insee, RP1968 à 1990 dénombremments - RP1999 et RP2007 exploitations principales - État civil.

POP G1 - Naissances et décès



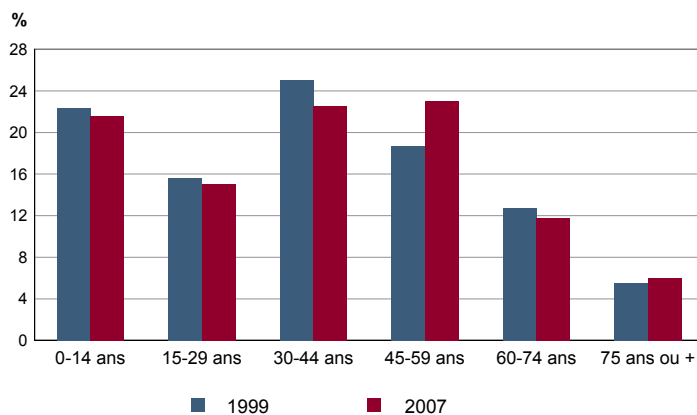
Source : Insee, État civil.

POP T3 - Population par sexe et âge en 2007

	Hommes	%	Femmes	%
Ensemble	1 376	100,0	1 411	100,0
0 à 14 ans	305	22,2	296	21,0
15 à 29 ans	207	15,0	212	15,0
30 à 44 ans	303	22,0	325	23,0
45 à 59 ans	325	23,6	317	22,5
60 à 74 ans	168	12,2	161	11,4
75 à 89 ans	66	4,8	96	6,8
90 ans ou plus	2	0,1	4	0,3
0 à 19 ans	397	28,9	402	28,5
20 à 64 ans	817	59,4	820	58,1
65 ans ou plus	162	11,8	189	13,4

Source : Insee, RP2007 exploitation principale.

POP G2 - Population par grande tranche d'âge



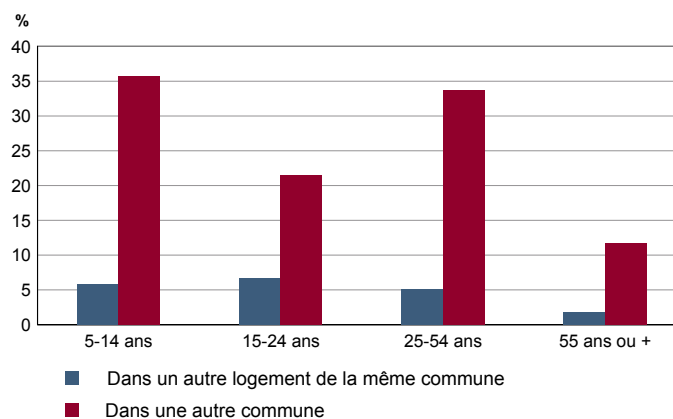
Sources : Insee, RP1999 et RP2007 exploitations principales.

POP T4M - Lieu de résidence 5 ans auparavant

	2007	%
Personnes de 5 ans ou plus habitant 5 ans auparavant	2 617	100,0
Le même logement	1 796	68,6
Un autre logement de la même commune	119	4,5
Une autre commune du même département	394	15,1
Un autre département de la même région	164	6,3
Une autre région de France métropolitaine	132	5,0
Un Dom	4	0,2
Hors de France métropolitaine ou d'un Dom	8	0,3

Source : Insee, RP2007 exploitation principale.

POP G3 - Part en 2007 des personnes qui résidaient dans un autre logement 5 ans auparavant selon l'âge



Source : Insee, RP2007 exploitation principale.

POP T5 - Population de 15 ans ou plus selon la catégorie socioprofessionnelle

	2007	%	1999	%
Ensemble	2 148	100,0	1 805	100,0
Agriculteurs exploitants	4	0,2	4	0,2
Artisans, commerçants, chefs d'entreprise	124	5,8	124	6,9
Cadres et professions intellectuelles supérieures	204	9,5	120	6,6
Professions intermédiaires	376	17,5	228	12,6
Employés	288	13,4	244	13,5
Ouvriers	297	13,8	352	19,5
Retraités	544	25,3	412	22,8
Autres personnes sans activité professionnelle	311	14,5	321	17,8

Sources : Insee, RP1999 et RP2007 exploitations complémentaires.

POP T6 - Population de 15 ans ou plus par sexe, âge et catégorie socioprofessionnelle en 2007

	Hommes	Femmes	Part en % de la population âgée de		
			15 à 24 ans	25 à 54 ans	55 ans ou +
Ensemble	1 071	1 077	100,0	100,0	100,0
Agriculteurs exploitants	0	4	0,0	0,3	0,0
Artisans, commerçants, chefs d'entreprise	96	28	1,5	9,4	1,2
Cadres et professions intellectuelles supérieures	144	60	0,0	14,1	5,2
Professions intermédiaires	212	164	10,4	26,5	4,7
Employés	32	256	11,9	21,1	0,6
Ouvriers	221	76	22,3	18,9	1,7
Retraités	276	268	0,0	0,7	78,1
Autres personnes sans activité professionnelle	90	221	53,9	9,1	8,5

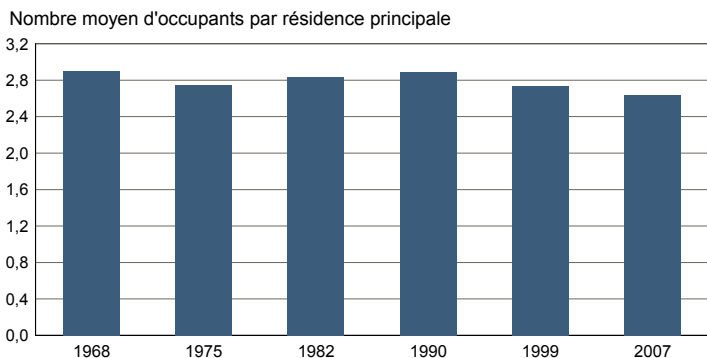
Source : Insee, RP2007 exploitation complémentaire.

FAM T1 - Ménages selon la structure familiale

	Nombre de ménages				Population des ménages	
	2007	%	1999	%	2007	1999
Ensemble	1 057	100,0	868	100,0	2 780	2 352
Ménages d'une personne	208	19,7	168	19,4	208	168
- hommes seuls	96	9,1	84	9,7	96	84
- femmes seules	112	10,6	84	9,7	112	84
Autres ménages sans famille	24	2,3	12	1,4	48	24
Ménages avec famille(s)	825	78,1	688	79,3	2 524	2 160
dont la famille principale est :						
- un couple sans enfant	332	31,4	244	28,1	684	504
- un couple avec enfant(s)	421	39,8	372	42,9	1 648	1 448
- une famille monoparentale	72	6,8	72	8,3	192	208

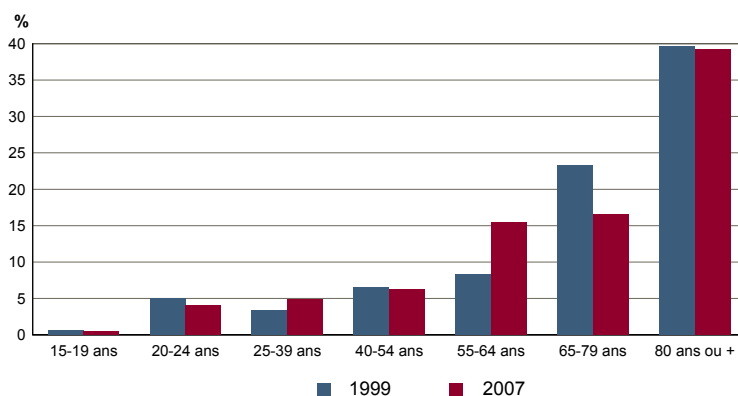
Sources : Insee, RP1999 et RP2007 exploitations complémentaires.

FAM G1M - Évolution de la taille des ménages



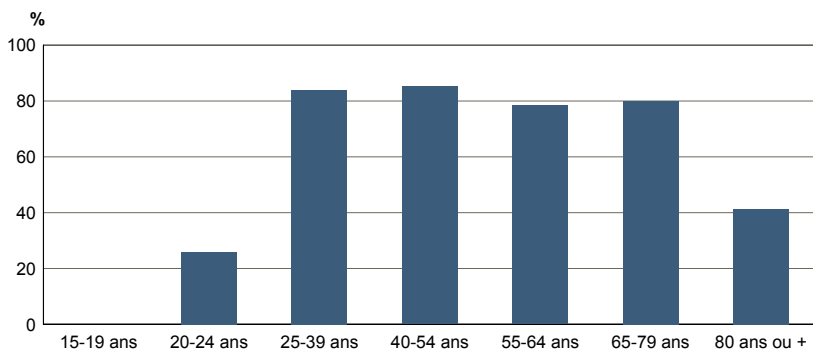
Sources : Insee, RP1968 à 1990 dénombremments - RP1999 et RP2007 exploitations principales.

FAM G2 - Personnes de 15 ans ou plus vivant seules selon l'âge - population des ménages



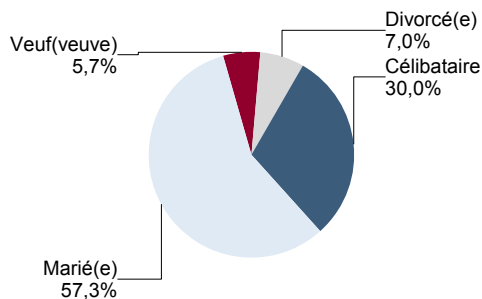
Sources : Insee, RP1999 et RP2007 exploitations principales.

FAM G3 - Personnes de 15 ans ou plus déclarant vivre en couple selon l'âge en 2007



Source : Insee, RP2007 exploitation principale.

FAM G4 - État matrimonial légal des personnes de 15 ans ou plus en 2007

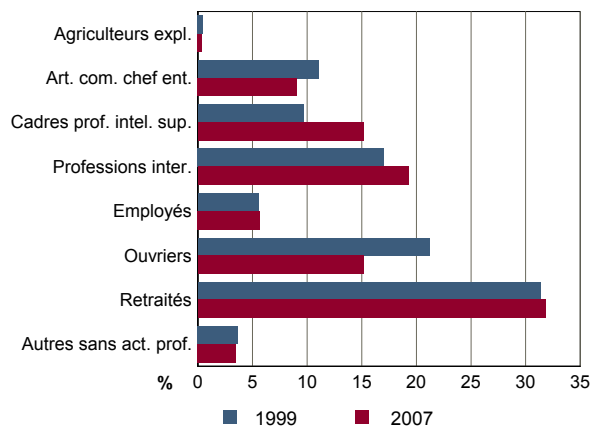


Source : Insee, RP2007 exploitation principale.

FAM T2 - Ménages selon la catégorie socioprofessionnelle de la personne de référence en 2007

	Ménages	%	Population des ménages	%
Ensemble	1 057	100,0	2 780	100,0
Agriculteurs exploitants	4	0,4	4	0,1
Artisans, commerçants, chefs d'entreprise	96	9,1	312	11,2
Cadres et professions intellectuelles sup.	160	15,1	500	18,0
Professions intermédiaires	204	19,3	600	21,6
Employés	60	5,7	176	6,3
Ouvriers	160	15,1	476	17,1
Retraités	336	31,8	628	22,6
Autres pers. sans activité professionnelle	37	3,5	84	3,0

Source : Insee, RP2007 exploitation complémentaire.

FAM G5 - Ménages selon la catégorie socio-professionnelle de la personne de référence


Sources : Insee, RP1999 et RP2007 exploitations complémentaires.

FAM T3 - Composition des familles

	2007	%	1999	%
Ensemble	829	100,0	692	100,0
Couples avec enfant(s)	421	50,8	372	53,8
Familles monoparentales :	72	8,7	72	10,4
hommes seuls avec enfant(s)	20	2,4	20	2,9
femmes seules avec enfant(s)	52	6,3	52	7,5
Couples sans enfant	336	40,5	248	35,8

Sources : Insee, RP1999 et RP2007 exploitations complémentaires.

FAM T4 - Familles selon le nombre d'enfants âgés de moins de 25 ans

	2007	%	1999	%
Ensemble	829	100,0	692	100,0
Aucun enfant	372	44,9	300	43,4
1 enfant	165	19,9	128	18,5
2 enfants	200	24,1	184	26,6
3 enfants	80	9,7	68	9,8
4 enfants ou plus	12	1,4	12	1,7

Sources : Insee, RP1999 et RP2007 exploitations complémentaires.

EMP T1 - Population de 15 à 64 ans par type d'activité

	2007	1999
Ensemble	1 835	1 512
Actifs en %	73,4	73,5
dont :		
actifs ayant un emploi en %	67,8	65,6
chômeurs en %	5,6	7,7
Inactifs en %	26,6	26,5
élèves, étudiants et stagiaires non rémunérés en %	9,4	9,7
retraités ou préretraités en %	9,0	7,3
autres inactifs en %	8,2	9,5

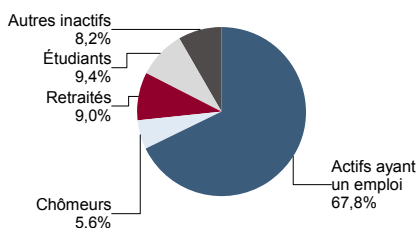
En 1999, les militaires du contingent formaient une catégorie d'actifs à part.

Sources : Insee, RP1999 et RP2007 exploitations principales.

EMP T2 - Activité et emploi de la population de 15 à 64 ans par sexe et âge en 2007

	Population	Actifs	Taux d'activité en %	Actifs ayant un emploi	Taux d'emploi en %
Ensemble	1 835	1 346	73,4	1 244	67,8
15 à 24 ans	298	121	40,6	98	32,9
25 à 54ans	1 195	1 100	92,1	1 030	86,2
55 à 64 ans	342	125	36,5	116	33,9
Hommes	909	715	78,7	671	73,8
15 à 24 ans	151	75	49,7	60	39,7
25 à 54ans	580	569	98,1	544	93,8
55 à 64 ans	178	71	39,9	67	37,6
Femmes	926	631	68,1	573	61,9
15 à 24 ans	147	46	31,3	38	25,9
25 à 54ans	615	531	86,3	486	79,0
55 à 64 ans	164	54	32,9	49	29,9

Source : Insee, RP2007 exploitation principale.

EMP G1 - Population de 15 à 64 ans par type d'activité en 2007


Source : Insee, RP2007 exploitation principale.

EMP T3 - Population active de 15 à 64 ans selon la catégorie socioprofessionnelle

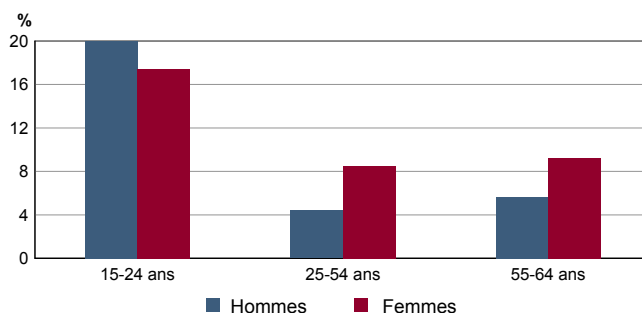
	2007	dont actifs ayant un emploi	1999	dont actifs ayant un emploi
Ensemble	1 289	1 149	1 076	964
dont :				
Agriculteurs exploitants	4	4	4	4
Artisans, commerçants, chefs d'entreprise	120	108	124	120
Cadres et professions intellectuelles sup.	204	192	120	112
Professions intermédiaires	376	348	228	208
Employés	288	236	244	208
Ouvriers	297	261	352	312

Sources : Insee, RP1999 et RP2007 exploitations complémentaires.

EMP T4 - Chômage (au sens du recensement) des 15-64 ans

	2007	1999
Nombre de chômeurs	102	116
Taux de chômage en %	7,6	10,4
Taux de chômage des hommes en %	6,2	5,2
Taux de chômage des femmes en %	9,2	17,0
Part des femmes parmi les chômeurs en %	56,9	72,4

Sources : Insee, RP1999 et RP2007 exploitations principales.

EMP G2 - Taux de chômage (au sens du recensement) des 15-64 ans par sexe et âge en 2007


Source : Insee, RP2007 exploitation principale.

EMP T5 - Emploi et activité

	2007	1999
Nombre d'emplois dans la zone	320	304
Actifs ayant un emploi résidant dans la zone	1 247	993
Indicateur de concentration d'emploi	25,6	30,6
Taux d'activité parmi les 15 ans ou plus en %	61,6	60,4

L'indicateur de concentration d'emploi est égal au nombre d'emplois dans la zone pour 100 actifs ayant un emploi résidant dans la zone.

Sources : Insee, RP1999 et RP2007 exploitations principales lieu de résidence et lieu de travail.

EMP T6 - Emplois selon le statut professionnel

	2007	%	1999	%
Ensemble	320	100,0	304	100,0
Salariés	225	70,5	232	76,3
dont femmes	132	41,4	132	43,4
dont temps partiel	65	20,4	51	16,8
Non salariés	95	29,5	72	23,7
dont femmes	23	7,2	24	7,9
dont temps partiel	11	3,4	12	3,9

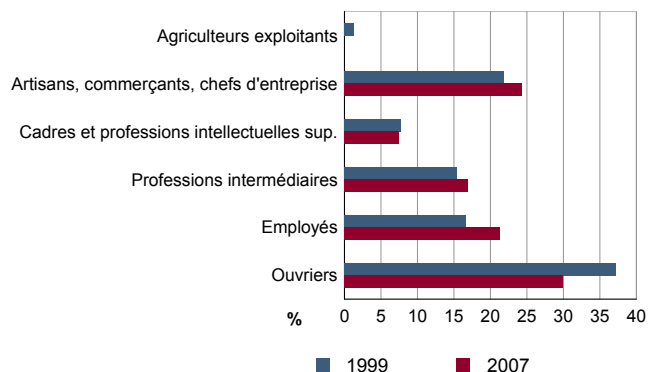
Sources : Insee, RP1999 et RP2007 exploitations principales lieu de travail.

EMP T7 - Emplois par catégorie socioprofessionnelle en 2007

	Nombre	%
Ensemble	322	100,0
Agriculteurs exploitants	0	0,0
Artisans, commerçants, chefs d'entreprise	79	24,4
Cadres et professions intellectuelles sup.	24	7,3
Professions intermédiaires	55	17,0
Employés	69	21,3
Ouvriers	97	30,0

Source : Insee, RP2007 exploitation complémentaire lieu de travail.

EMP G3 - Emplois par catégorie socioprofessionnelle



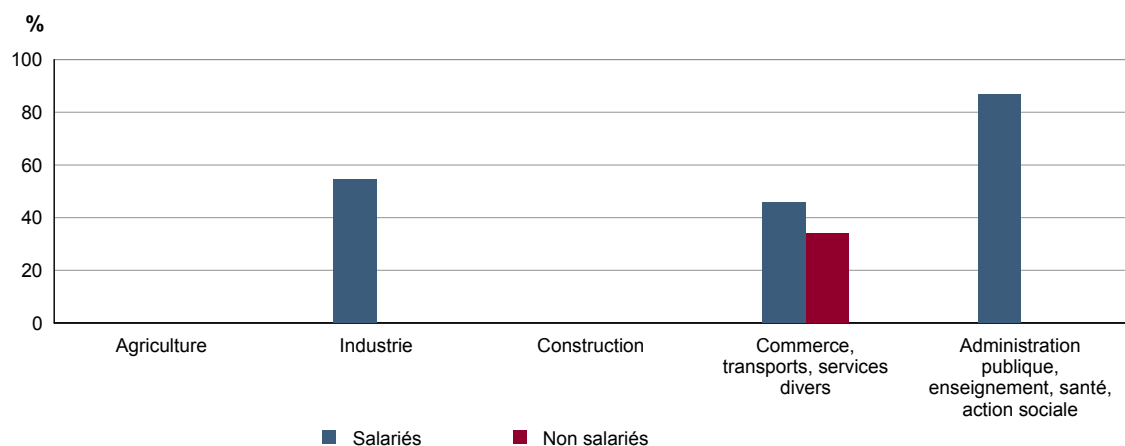
Sources : Insee, RP1999 et RP2007 exploitations complémentaires lieu de travail.

EMP T8 - Emplois selon le secteur d'activité en 2007

	Nombre	%	dont femmes en %	dont salariés en %
Ensemble	322	100,0	38,7	64,5
Agriculture	0	0,0	///	///
Industrie	52	16,2	46,7	84,7
Construction	82	25,5	0,0	51,8
Commerce, transports, services divers	120	37,2	40,3	50,8
Administration publique, enseignement, santé, action sociale	68	21,1	76,7	88,6

Sources : Insee, RP1999 et RP2007 exploitations complémentaires lieu de travail.

EMP G4 - Taux de féminisation des emplois par statut et secteur d'activité en 2007



Source : Insee, RP2007 exploitation complémentaire lieu de travail.

ACT T1 - Population de 15 ans ou plus ayant un emploi selon le statut en 2007

	Nombre	%	dont % temps partiel	dont % femmes
Ensemble	1 245	100,0	16,4	46,0
Salariés	1 088	87,4	18,0	49,2
Non salariés	157	12,6	5,1	24,2

Source : Insee, RP2007 exploitation principale.

ACT T2 - Statut et condition d'emploi des 15 ans ou plus selon le sexe en 2007

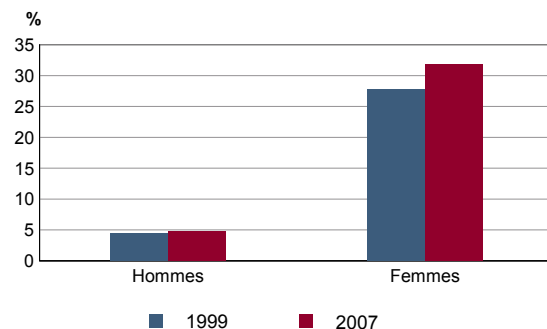
	Hommes	%	Femmes	%
Ensemble	672	100,0	573	100,0
Salariés	553	82,3	535	93,4
Titulaires de la fonction publique et contrats à durée indéterminée	503	74,9	470	82,0
Contrats à durée déterminée	18	2,7	42	7,3
Intérim	9	1,3	10	1,7
Emplois aidés	4	0,6	3	0,5
Apprentissage - stage	19	2,8	10	1,7
Non salariés	119	17,7	38	6,6
Indépendants	55	8,2	18	3,1
Employeurs	63	9,4	18	3,1
Aides familiaux	1	0,1	2	0,3

Source : Insee, RP2007 exploitation principale.

ACT T3 - Salariés de 15 à 64 ans par sexe, âge et temps partiel en 2007

	Hommes	dont % temps partiel	Femmes	dont % temps partiel
Ensemble	553	4,7	535	31,8
15 à 24 ans	56	19,6	38	52,6
25 à 54 ans	453	3,1	454	29,3
55 à 64 ans	44	2,3	43	39,5

Source : Insee, RP2007 exploitation principale.

ACT G1 - Part des salariés de 15 ans ou plus à temps partiel par sexe


Sources : Insee, RP1999 et RP2007 exploitations principales.

ACT T4 - Lieu de travail des actifs de 15 ans ou plus ayant un emploi qui résident dans la zone

	2007	%	1999	%
Ensemble	1 245	100,0	992	100,0
Travaillent :				
dans la commune de résidence	182	14,6	169	17,0
dans une commune autre que la commune de résidence	1 063	85,4	823	83,0
située dans le département de résidence	825	66,3	669	67,4
située dans un autre département de la région de résidence	223	17,9	137	13,8
située dans une autre région en France métropolitaine	13	1,0	16	1,6
située dans une autre région hors de France métropolitaine (Dom, Com, étranger)	2	0,2	1	0,1

Sources : Insee, RP1999 et RP2007 exploitations principales.

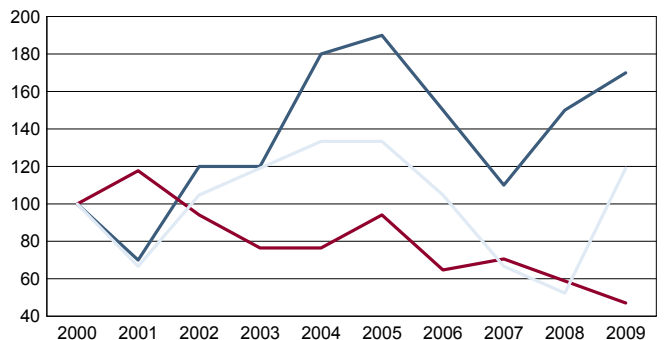
CHOM T1 - Catégories de demandeurs d'emploi inscrits en fin de mois selon le sexe et l'âge

	Demandeurs de catégorie ABC				Demandeurs de catégorie A					
	Au 31 décembre 2009				Au 31 décembre 2009			Evolution 2008-2009 en %		
	Ensemble	%	Hommes	Femmes	Ensemble	Hommes	Femmes	Ensemble	Hommes	Femmes
Ensemble	141	100,0	62	79	86	47	39	10,3	34,3	-9,3
15 à 24 ans	24	17,0	c	c	17	c	c	13,3	c	c
25 à 49 ans	100	70,9	45	55	61	34	27	15,1	54,5	-12,9
50 ans ou plus	17	12,1	c	c	8	c	c	-20,0	c	c
Chômeurs de longue durée	45	100,0	18	27	25	10	15	127,3	c	c
15 à 24 ans	c	c	c	c	c	c	c	c	c	c
25 à 49 ans	32	71,1	14	18	21	c	c	110,0	c	c
50 ans ou plus	c	c	c	c	c	c	c	c	c	c

Champ : demandeurs d'emploi inscrits à Pôle emploi, tenus de faire des actes positifs de recherche d'emploi.

Source : Pôle emploi, Dares, Statistiques du marché du travail.

CHOM G1 - Evolution des DEFM de catégorie A selon l'âge



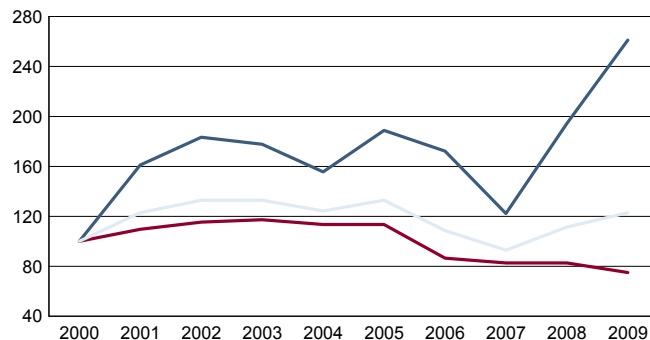
Indice base 100 en 2000

— moins de 25 ans — 50 ans ou plus — Longue durée

Champ : demandeurs d'emploi inscrits à Pôle emploi, tenus de faire des actes positifs de recherche d'emploi, sans emploi.

Source : Pôle emploi, Dares, Statistiques du marché du travail.

CHOM G2 - Evolution des DEFM de catégorie A selon le sexe



Indice base 100 en 2000

— Hommes — Femmes — Ensemble

Champ : demandeurs d'emploi inscrits à Pôle emploi, tenus de faire des actes positifs de recherche d'emploi, sans emploi.

Source : Pôle emploi, Dares, Statistiques du marché du travail.

CHOM T2 - Motif d'inscription des demandeurs d'emploi

	Demandeurs de catégorie ABC			Demandeurs de catégorie A				
	Au 31 décembre 2009			Au 31 décembre 2009			Evol 2008-2009 en %	
	Ensemble	%	dont femmes	Ensemble	%	dont femmes	Ensemble	Femmes
Ensemble	141	100,0	79	86	100,0	39	10,3	-9,3
dont : licenciement	33	23,4	16	23	26,7	10	21,1	25,0
démission	c	c	c	c	c	c	c	c
fin de contrat à durée limitée	59	41,8	32	35	40,7	14	2,9	-12,5
première entrée	c	c	c	c	c	c	c	c

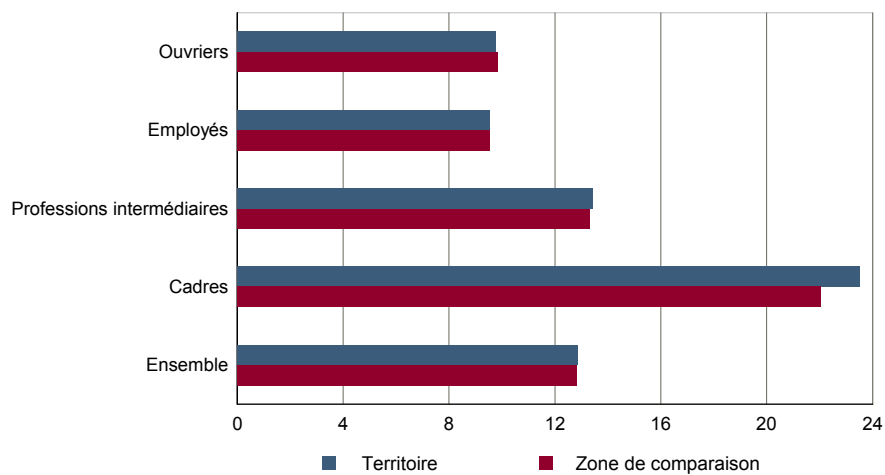
Champ : demandeurs d'emploi inscrits à Pôle emploi, tenus de faire des actes positifs de recherche d'emploi.

Source : Pôle emploi, Dares, Statistiques du marché du travail.

Salaire net horaire moyen (en euros) selon la catégorie socioprofessionnelle en 2007

	Ensemble	Temps complet	Temps partiel	Temps complet	
				Femmes	Hommes
Ensemble	12,6	12,9	10,6	10,9	14,0
Cadres	23,4	23,5	20,9	22,1	23,9
Professions intermédiaires	13,3	13,4	12,3	11,8	14,2
Employés	9,4	9,5	8,8	9,3	10,3
Ouvriers	9,7	9,8	8,9	8,2	10,1

Source : Insee, DADS - Fichier Salariés au lieu de résidence.

Salaire net horaire moyen (en euros) des salariés à temps complet selon la CS en 2007


Source : Insee, DADS - Fichier Salariés au lieu de résidence.

Impôts et revenus des foyers fiscaux
REV T1 - Impôts sur le revenu des foyers fiscaux

	2007	Evolution 2006-2007 en %
Ensemble des foyers fiscaux	1 472	4,0
Revenu net imposable (K Euros)	37 256	8,1
Revenu net imposable moyen (Euros)	25 310	3,9
Impôt moyen (Euros)	1 303	12,8
Foyers fiscaux imposés	908	1,9
Proportion	61,7 (%)	-1,2 points
Revenu net imposable (K Euros)	31 521	8,7
Revenu net imposable moyen (Euros)	34 715	6,6
Impôt moyen (Euros)	2 112	15,1
Foyers fiscaux non imposés	564	7,4
Proportion	38,3 (%)	1,2 points
Revenu net imposable (en K Euros)	5 735	4,8
Revenu net imposable moyen (Euros)	10 168	-2,5

Source : DGI, Impôt sur le revenu des personnes physiques.

REV G1 - Evolution du revenu net imposable moyen - Ensemble des foyers fiscaux

Le calcul du revenu imposable en 2006 a été modifié en conséquence le graphique présentant l'évolution du revenu net imposable moyen n'est pas édité

Revenus fiscaux des ménages

REV T2 - Ménages fiscaux

	2007
Nombre de ménages fiscaux	1 077
Nombre de personnes dans les ménages fiscaux	2 880
Part des ménages fiscaux imposés en %	67,3

Source : Insee, Revenus fiscaux localisés des ménages.

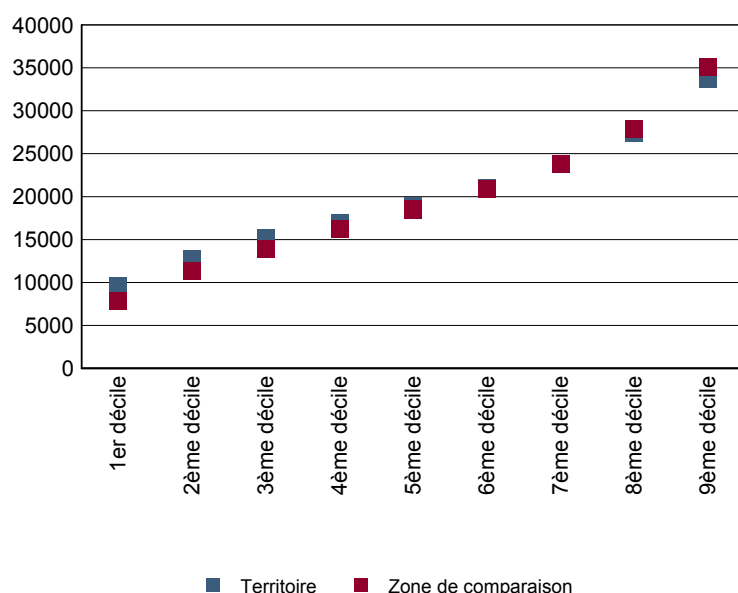
REV T3 - Ménages : distribution des revenus déclarés en euros par unité de consommation

	2007
Médiane	18 861
Rapport inter-déciles (sans unité)(1)	3,5
Limite du 1er quartile	13 962
Limite du 2ème quartile (médiane)	18 861
Limite du 3ème quartile	25 409
Limite du 1er décile	9 553
Limite du 2ème décile	12 771
Limite du 3ème décile	15 118
Limite du 4ème décile	16 842
Limite du 5ème décile (médiane)	18 861
Limite du 6ème décile	21 031
Limite du 7ème décile	23 746
Limite du 8ème décile	27 435
Limite du 9ème décile	33 665

(1) : le rapport inter-déciles (9ème décile/1er décile) établit le rapport entre les revenus les plus élevés et les revenus les plus faibles, en ôtant de chaque côté les 10% de personnes aux revenus par unité de consommation les plus extrêmes.

Source : Insee, Revenus fiscaux localisés des ménages.

REV G2 - Ménages : distribution des revenus déclarés en euros par unité de consommation en 2007



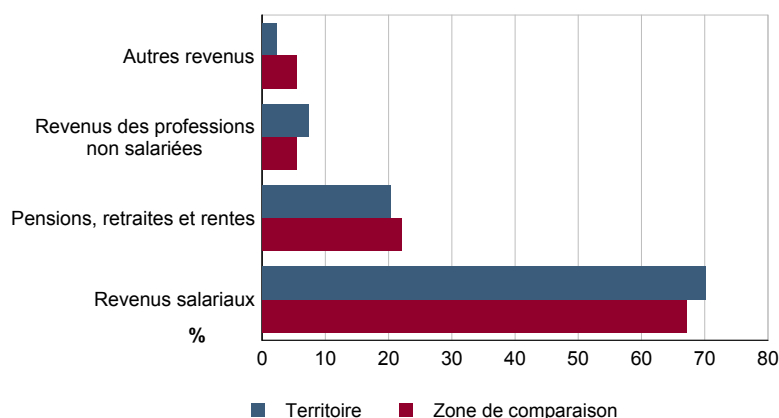
Source : Insee, Revenus fiscaux localisés des ménages.

REV T4 - Ménages : structure des revenus déclarés

	2007
	Part en %
Revenus salariaux	70,1
Pensions, retraites et rentes	20,3
Revenus des professions non salariées	7,3
Autres revenus	2,3

Source : Insee, Revenus fiscaux localisés des ménages.

REV G3 - Ménages : structure des revenus déclarés en 2007



Source : Insee, Revenus fiscaux localisés des ménages.

LOG T1M - Évolution du nombre de logements par catégorie

	1968	1975	1982	1990	1999	2007
Ensemble	655	741	879	996	1 042	1 219
Résidences principales	442	476	587	740	866	1 058
Résidences secondaires et logements occasionnels	144	187	211	191	120	105
Logements vacants	69	78	81	65	56	56

Sources : Insee, RP1968 à 1990 dénombremens - RP1999 et RP2007 exploitations principales.

LOG T2 - Catégories et types de logements

	2007	%	1999	%
Ensemble	1 219	100,0	1 042	100,0
Résidences principales	1 058	86,8	866	83,1
Résidences secondaires et logements occasionnels	105	8,6	120	11,5
Logements vacants	56	4,6	56	5,4
Maisons	1 163	95,4	1 012	97,1
Appartements	53	4,3	19	1,8

Sources : Insee, RP1999 et RP2007 exploitations principales.

LOG T3 - Résidences principales selon le nombre de pièces

	2007	%	1999	%
Ensemble	1 058	100,0	866	100,0
1 pièce	3	0,3	3	0,3
2 pièces	20	1,9	26	3,0
3 pièces	107	10,1	108	12,5
4 pièces	304	28,7	257	29,7
5 pièces ou plus	624	59,0	472	54,5

Sources : Insee, RP1999 et RP2007 exploitations principales.

LOG T4 - Nombre moyen de pièces des résidences principales

	2007	1999
Nombre moyen de pièces par résidence principale	5,0	4,8
- maison	5,0	4,8
- appartement	3,5	3,1

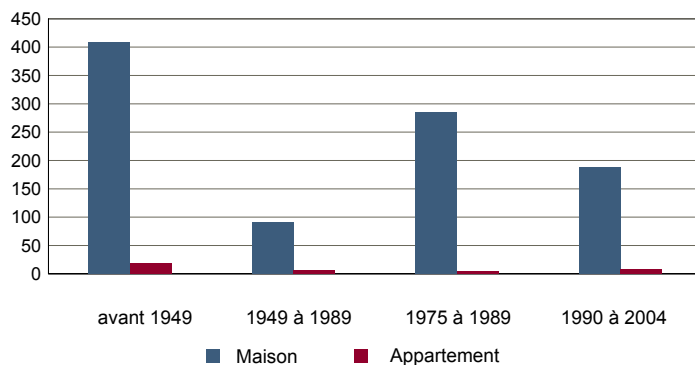
Sources : Insee, RP1999 et RP2007 exploitations principales.

LOG T5 - Résidences principales en 2007 selon la période d'achèvement

	Nombre	%
Résidences principales construites avant 2005	1 013	100,0
Avant 1949	430	42,4
De 1949 à 1974	98	9,7
De 1975 à 1989	289	28,5
De 1990 à 2004	196	19,3

Source : Insee, RP2007 exploitation principale.

LOG G1 - Résidences principales en 2007 selon le type de logement et la période d'achèvement



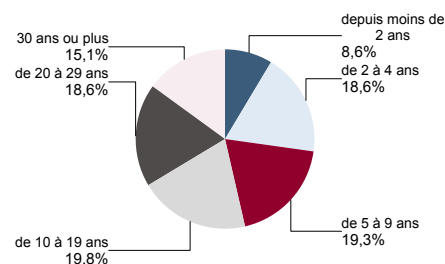
Résidences principales construites avant 2005.

Source : Insee, RP2007 exploitation principale.

LOG T6 - Ancienneté d'emménagement dans la résidence principale en 2007

	Nombre de ménages	Part des ménages en %	Population des ménages	Nombre moyen de pièces par logement	
				logement	personne
Ensemble	1 058	100,0	2 786	5,0	1,9
Depuis moins de 2 ans	91	8,6	242	4,7	1,8
De 2 à 4 ans	197	18,6	570	4,8	1,6
De 5 à 9 ans	204	19,3	641	4,9	1,6
10 ans ou plus	566	53,5	1 333	5,1	2,2

Source : Insee, RP2007 exploitation principale.

LOG G2 - Ancienneté d'emménagement des ménages en 2007


Source : Insee, RP2007 exploitation principale.

LOG T7 - Résidences principales selon le statut d'occupation

	2007			Ancienneté moyenne d'emménagement en année(s)	1999	
	Nombre	%	Nombre de personnes		Nombre	%
Ensemble	1 058	100,0	2 786	16	866	100,0
Propriétaire	878	83,0	2 353	18	690	79,7
Locataire	162	15,3	392	7	141	16,3
dont d'un logement HLM loué vide	79	7,5	194	9	65	7,5
Logé gratuitement	18	1,7	41	17	35	4,0

Sources : Insee, RP1999 et RP2007 exploitations principales.

LOG T8M - Confort des résidences principales

	2007	%	1999	%
Ensemble	1 058	100,0	866	100,0
Salle de bain avec baignoire ou douche	1 037	98,0	823	95,0
Chauffage central collectif	7	0,7	5	0,6
Chauffage central individuel	507	47,9	376	43,4
Chauffage individuel "tout électrique"	294	27,8	177	20,4

Sources : Insee, RP1999 et RP2007 exploitations principales.

LOG T9 - Équipement automobile des ménages

	2007	%	1999	%
Ensemble	1 058	100,0	866	100,0
Au moins un emplacement réservé au stationnement	911	86,1	649	74,9
Au moins une voiture	991	93,7	798	92,1
- 1 voiture	401	37,9	354	40,9
- 2 voitures ou plus	590	55,8	444	51,3

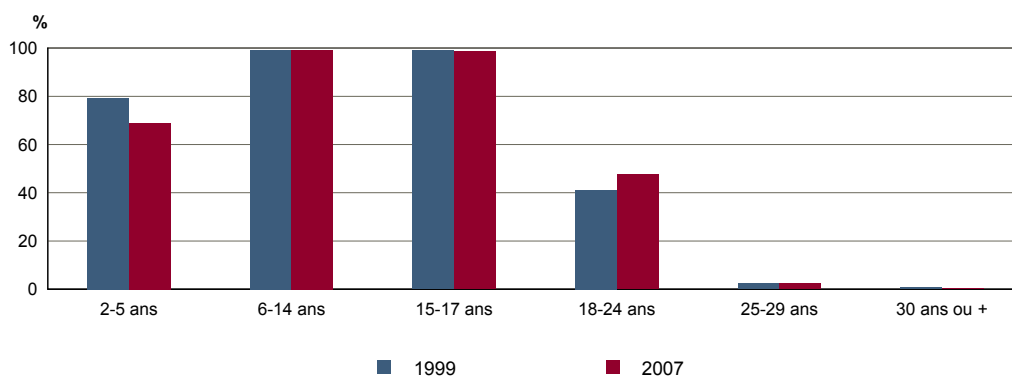
Sources : Insee, RP1999 et RP2007 exploitations principales.

FOR T1 - Scolarisation selon l'âge et le sexe en 2007

	Ensemble	Population scolarisée	Part de la population scolarisée en %		
			Ensemble	Hommes	Femmes
2 à 5 ans	142	98	69,0	69,1	68,9
6 à 14 ans	389	386	99,2	99,5	99,0
15 à 17 ans	136	134	98,5	96,8	100,0
18 à 24 ans	162	77	47,5	40,4	56,2
25 à 29 ans	121	3	2,5	3,6	1,5
30 ans ou plus	1 767	5	0,3	0,1	0,4

Source : Insee, RP2007 exploitation principale.

FOR G1 - Taux de scolarisation selon l'âge



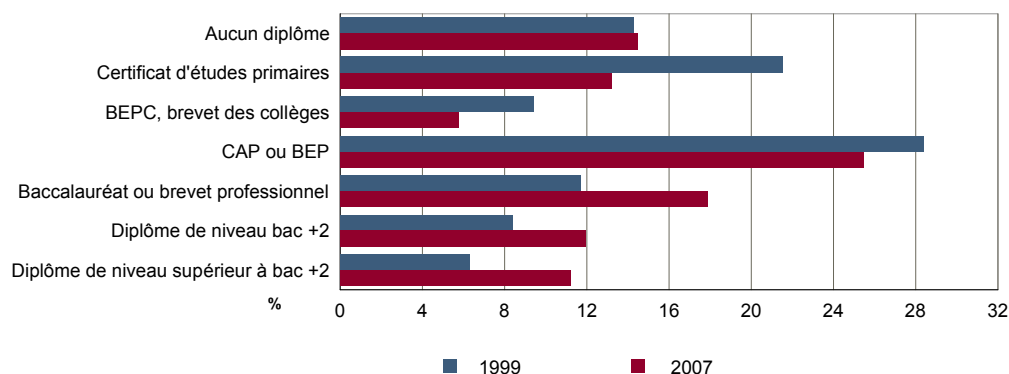
Sources : Insee, RP1999 et RP2007 exploitations principales.

FOR T2 - Diplôme le plus élevé de la population non scolarisée de 15 ans ou plus selon le sexe en 2007

	Ensemble	Hommes	Femmes
Population non scolarisée de 15 ans ou plus	1 967	972	995
Part des titulaires en % :			
- d'aucun diplôme	14,5	13,6	15,4
- du certificat d'études primaires	13,2	11,0	15,4
- du BEPC, brevet des collèges	5,7	4,8	6,6
- d'un CAP ou d'un BEP	25,5	31,3	19,8
- d'un baccalauréat ou d'un brevet professionnel	17,9	16,4	19,4
- d'un diplôme de niveau bac + 2	11,9	11,6	12,3
- d'un diplôme de niveau supérieur à bac + 2	11,2	11,3	11,2

Source : Insee, RP2007 exploitation principale.

FOR G2 - Diplôme le plus élevé de la population non scolarisée de 15 ans ou plus



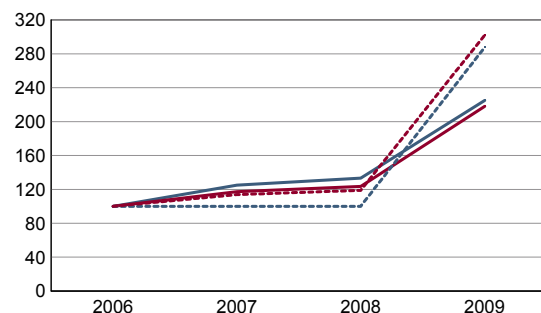
Sources : Insee, RP1999 et RP2007 exploitations principales.

DEN T1 - Créations d'entreprises par secteur d'activité en 2009

	Ensemble	%	Taux de création
Ensemble	27	100,0	25,0
Industrie	3	11,1	30,0
Construction	7	25,9	25,0
Commerce, transports, services divers	15	55,6	24,6
dont commerce et réparation auto.	3	11,1	12,5
Administration publique, enseignement, santé, action sociale	2	7,4	22,2

Champ : activités marchandes hors agriculture.

Source : Insee, REE (Sirène).

DEN G1 - Évolution des créations d'entreprises


indice base 100 en 2006

— Territoire : ensemble
- - - Territoire : entreprises individuelles
— Zone de comparaison : ensemble
- - - Zone de comparaison : entreprises individuelles

Note de lecture : application du régime de l'auto-entrepreneur à partir du 1er janvier 2009.

Champ : activités marchandes hors agriculture.

Source : Insee, REE (Sirène).

DEN T2 - Créations d'entreprises individuelles par secteur d'activité en 2009

	Entreprises individuelles créées	dont auto-entrepreneurs créés	Part en % dans l'ensemble des créations	
			des entreprises individuelles	des auto-entrepreneurs
Ensemble	23	17	85,2	63,0
Industrie	2	c	66,7	c
Construction	7	4	100,0	57,1
Commerce, transports, services divers	12	9	80,0	60,0
dont commerce, réparation auto.	2	0	66,7	///
Administration publique, enseignement, santé, action sociale	2	c	100,0	c

Champ : activités marchandes hors agriculture.

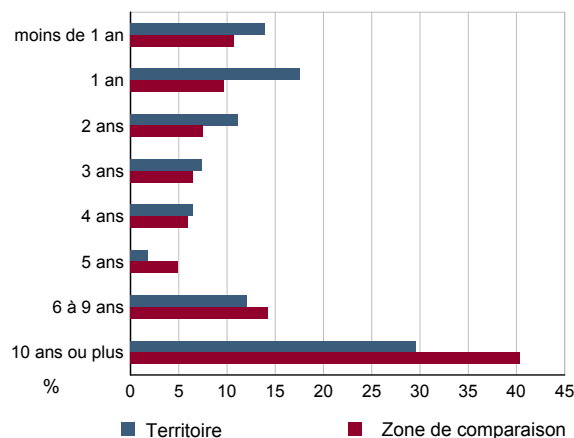
Source : Insee, REE (Sirène).

DEN T3 - Nombre d'entreprises par secteur d'activité au 1er janvier 2009

	Nombre	%
Ensemble	108	100,0
Industrie	10	9,3
Construction	28	25,9
Commerce, transports, services divers	61	56,5
dont commerce et réparation auto.	24	22,2
Administration publique, enseignement, santé, action sociale	9	8,3

Champ : activités marchandes hors agriculture.

Source : Insee, REE (Sirène).

DEN G2 - Âge des entreprises au 1er janvier 2009


Champ : activités marchandes hors agriculture.

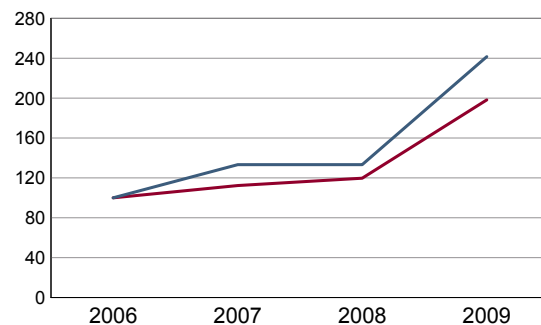
Source : Insee, REE (Sirène).

DEN T4 - Créations d'établissements par secteur d'activité en 2009

	Ensemble	%	Taux de création
Ensemble	29	100,0	25,9
Industrie	3	10,3	30,0
Construction	7	24,1	25,0
Commerce, transports, services divers	16	55,2	25,0
dont commerce et réparation auto.	3	10,3	12,5
Administration publique, enseignement, santé, action sociale	3	10,3	30,0

Champ : activités marchandes hors agriculture.

Source : Insee, REE (Sirène)

DEN G3 - Évolution des créations d'établissements


indice base 100 en 2006

— Territoire
— Zone de comparaison

Note de lecture : application du régime de l'auto-entrepreneur à partir du 1er janvier 2009.

Champ : activités marchandes hors agriculture.

Source : Insee, REE (Sirène).

DEN T5 - Nombre d'établissements par secteur d'activité au 1er janvier 2009

	Nombre	%
Ensemble	112	100,0
Industrie	10	8,9
Construction	28	25,0
Commerce, transports, services divers	64	57,1
dont commerce et réparation auto.	24	21,4
Administration publique, enseignement, santé, action sociale	10	8,9

Champ : activités marchandes hors agriculture.

Source : Insee, REE (Sirène).

CEN T1 - Établissements actifs par secteur d'activité au 31 décembre 2007

	Total	%	0 salarié	1 à 9 salarié(s)	10 à 19 salariés	20 à 49 salariés	50 salariés ou plus
Ensemble	114	100,0	77	34	2	1	0
Industrie	9	7,9	5	3	1	0	0
Construction	26	22,8	16	9	1	0	0
Commerce	23	20,2	17	6	0	0	0
Services	56	49,1	39	16	0	1	0

Champ : ensemble des activités hors agriculture, défense et intérim

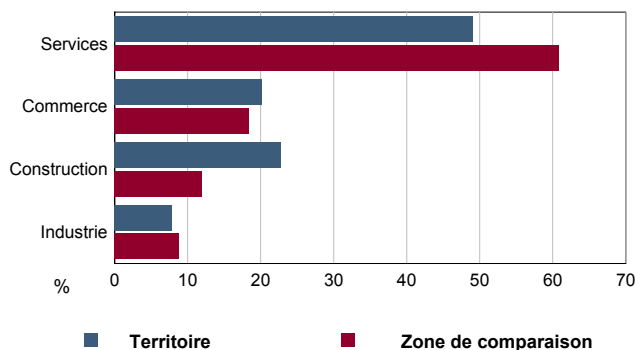
Source : Insee, CLAP

CEN T2 - Postes salariés par secteur d'activité au 31 décembre 2007

	Total	%	1 à 9 salarié(s)	10 à 19 salariés	20 à 49 salariés	50 à 99 salariés	100 salariés ou plus
Ensemble	176	100,0	123	26	27	0	0
Industrie	29	16,5	13	16	0	0	0
Construction	45	25,6	35	10	0	0	0
Commerce	13	7,4	13	0	0	0	0
Services	89	50,6	62	0	27	0	0

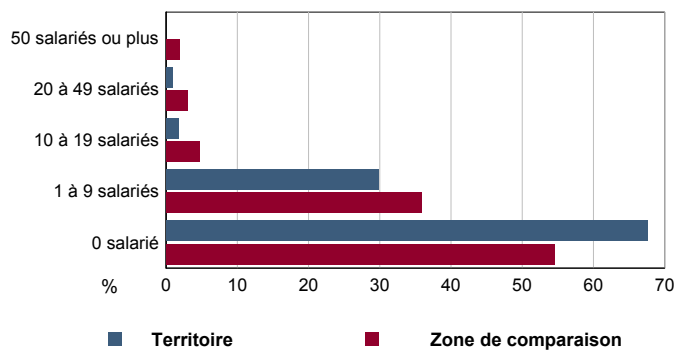
Champ : ensemble des activités hors agriculture, défense et intérim

Source : Insee, CLAP

CEN G1 - Répartition des établissements actifs par secteur d'activité au 31 décembre 2007


Champ : ensemble des activités hors agriculture, défense et intérim

Source : Insee, CLAP

CEN G2 - Répartition des établissements actifs par tranche d'effectif salarié au 31 décembre 2007


Champ : ensemble des activités hors agriculture, défense et intérim

Source : Insee, CLAP

CEN T3 - Établissements selon les sphères de l'économie au 31 décembre 2007

	Nombre	%	Postes salariés	%
Ensemble	114	100,0	176	100,0
Sphère non présenteielle	40	35,1	41	23,3
dont domaine public	0	0,0	0	0,0
Sphère présenteielle	74	64,9	135	76,7
dont domaine public	4	5,4	49	36,3

Champ : ensemble des activités hors agriculture, défense et intérim

Source : Insee, CLAP

CEN T4 - Entreprises (sièges sociaux actifs) par secteur d'activité au 31 décembre 2007

	Nombre	%
Ensemble	105	100,0
Industrie	8	7,6
Construction	26	24,8
Commerce	23	21,9
Services	48	45,7

Champ : ensemble des activités hors agriculture, défense et intérim

Source : Insee, CLAP

Exploitations agricoles

	Nombre d'exploitations		SAU (1) moyenne (ha)	
	2000	1988	2000	1988
Toutes exploitations (2)	34	44	18	15
dont exploitations professionnelles	7	15	63	29

(1) : Superficie agricole utilisée

(2) : y compris les exploitations sans SAU

Source : AGRESTE, recensements agricoles, 1988 et 2000

Superficies agricoles

	Exploitations concernées		Superficie (ha)	
	2000	1988	2000	1988
SAU (1) des exploitations sièges	34	44	595	673
Terres labourables	19	40	412	369
dont céréales	17	40	265	250
Superficie fourragère principale	32	41	255	389
dont superficie toujours en herbe	32	40	181	294
Superficie en fermage (2)	14	32	358	355

(1) : Superficie agricole utilisée

(2) : superficie en ha ou parc en propriété et copropriété

Source : AGRESTE, recensements agricoles 1988 et 2000

Cheptel

	Exploitations concernées		Effectif	
	2000	1988	2000	1988
Bovins	14	33	450	720
dont vaches	11	27	228	293
Volailles	27	41	511	732

Source : AGRESTE, recensements agricoles 1988 et 2000

Orientation technico-économique des exploitations

	Exploitations		Superficie agricole utilisée (ha)	
	2000	1988	2000	1988
Ensemble	34	44	595	673
dont : grandes cultures	4	4	85	27
légumes, fruits, viticulture	c	c	c	c
bovins	4	8	107	237
autres animaux	8	5	26	62

Source : AGRESTE, recensements agricoles 1988 et 2000

Répartition de la SAU selon les principales orientations technico-économiques en 2000

 Graphique non éditable
pour cause de secret statistique

Population - Main d'oeuvre

	2000	1988
Chefs d'exploitations et coexploitants	35	48
dont à temps complet	6	15
Population familiale active sur les exploitations	57	79
Unités de travail annuel (y.c. ETA-CUMA) (1)	21	42
dont : UTA familiales	21	c
UTA salariées	0	c

(1) : Entreprises de travaux agricoles (ETA), Coopératives d'utilisation de matériel agricole (CUMA)

Source : AGRESTE, recensements agricoles 1988 et 2000

Répartition des chefs d'exploitation et coexploitants selon l'âge en 2000

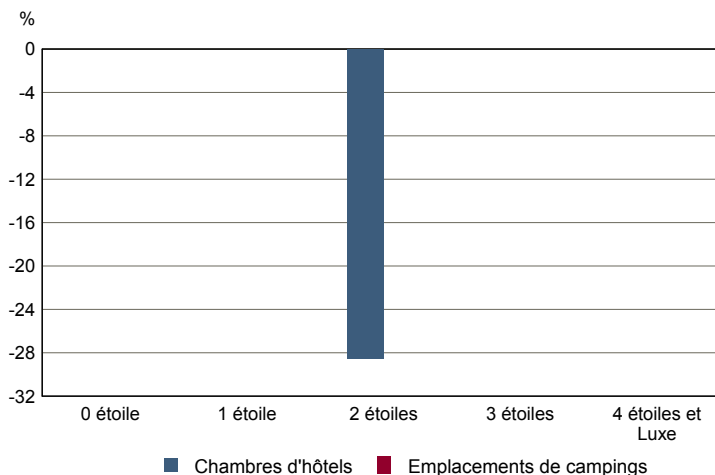
 Graphique non éditable
pour cause de secret statistique

TOU T1 - Nombre et capacité des hôtels selon le nombre d'étoiles

TOU G1 - Évolution 2006 - 2010 des chambres d'hôtels et d'emplacements de camping(1) selon le nombre d'étoiles

	au 01/01/2010		au 01/01/2006	
	Hôtels	Chambres	Hôtels	Chambres
Ensemble	1	5	1	7
0 étoile	0	0	0	0
1 étoile	0	0	0	0
2 étoiles	1	5	1	7
3 étoiles	0	0	0	0
4 étoiles et Luxe	0	0	0	0

Source : Insee, Direction du tourisme - hébergements touristiques.



(1) : l'homologation 0 étoile n'existe pas pour les campings

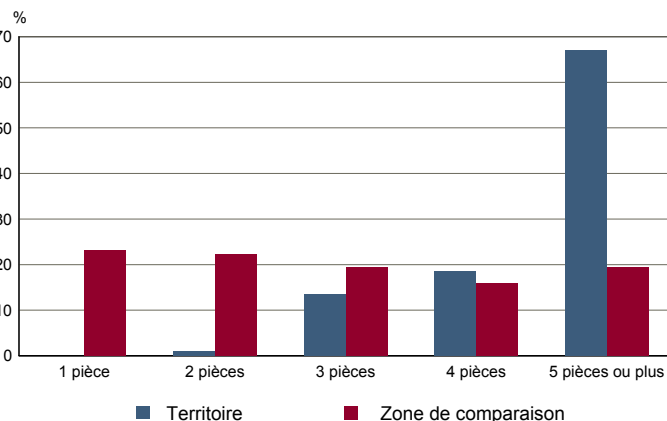
Source : Insee, Direction du tourisme - hébergements touristiques.

TOU T2 - Nombre et capacité des campings selon le nombre d'étoiles

TOU G2 - Répartition en 2007 des résidences secondaires selon le nombre de pièces

	au 01/01/2010		au 01/01/2006	
	Terrains	Emplacements	Terrains	Emplacements
Ensemble	0	0	0	0
1 étoile	0	0	0	0
2 étoiles	0	0	0	0
3 étoiles	0	0	0	0
4 étoiles	0	0	0	0

Source : Insee, Direction du tourisme - hébergements touristiques.



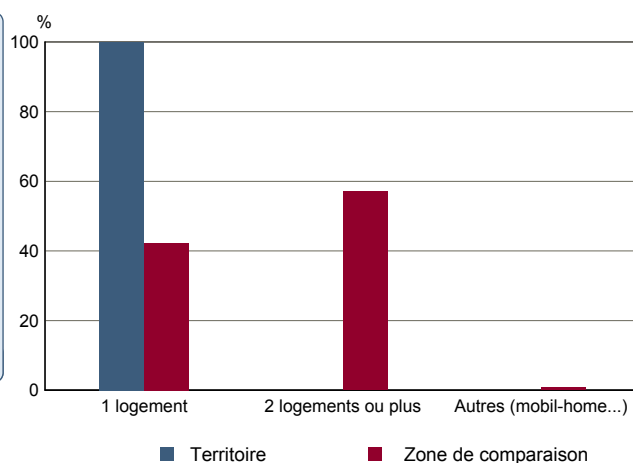
Source : Insee, RP2007 exploitation principale.

TOU T3 - Résidences secondaires en 2007 selon la période d'achèvement

TOU G3 - Répartition en 2007 des résidences secondaires selon le nombre de logements

	Nombre	%
Ensemble des logements	1 219	100,0
dont résidences secondaires	103	8,4
Résidences secondaires construites avant 2005	102	100,0
Avant 1949	69	67,6
De 1949 à 1974	4	3,9
De 1975 à 1989	19	18,6
De 1990 à 2004	10	9,8

Source : Insee, RP2007 exploitation principale.



Source : Insee, RP2007 exploitation principale.