

2008年3月14日
新潟支社

中越沖地震による土砂崩壊現場の

青海川駅が生まれ変わります！

新潟県中越沖地震の復旧工事を行うために取り壊し、リニューアル工事を進めていました青海川駅は、

3月25日(火) からご利用いただけます。

新しい青海川駅は、震災復旧のモニュメント的位置づけと、「日本一海に近い駅」をコンセプトにデザインいたしました。

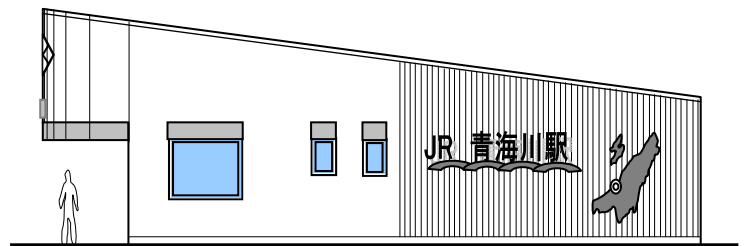
《イメージ図》



《駅舎概要》

鉄筋コンクリート造 平屋建 約40m²
施設内容：待合室、男女別旅客トイレ

《海側壁面》



新潟県中越沖地震により傾斜し、リニューアル工事を進めていた越後線**荒浜駅**も、同日、3月25日からご利用いただけます。

青海川駅、荒浜駅共に3月14日現在、最終仕上げ工事中です。