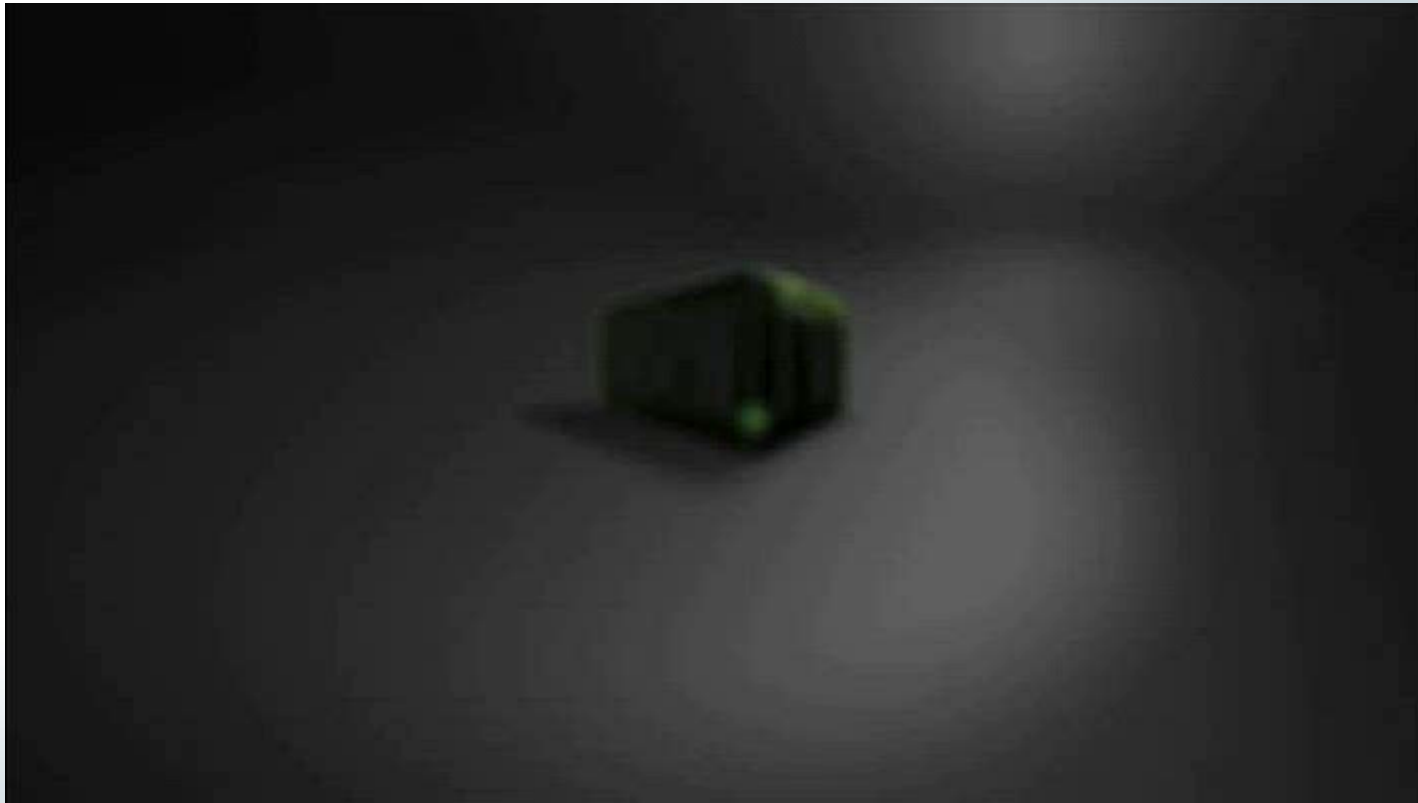




NRW.TV

Der private Landessender für Nordrhein-Westfalen





Karl-Ulrich Kuhlo

- Gründer und Ex-Gesellschafter n-tv



Ralf G. Neumann

- Ex-Gesellschafter BBDO Germany
- Eines der größten Verlagshäuser Deutschlands
- Rund 2,26 Mio. Tageszeitungenleser in NRW (WAZ, NRZ, WR, WP)
- Internetportal www.derwesten.de (4,8 Mio. Visits und 37 Mio. PI's pro Monat)
- 11 Radiostationen in NRW mit 2,6 Mio. Hörern
- Diverse Anzeigenblätter in NRW mit einer Gesamtauflage von 5 Mio.
- Programmzeitschriften: Gong, Bild+Funk, TV direkt, Nur TV, Super TV
- Frauenzeitschriften: Die Aktuelle, Die 2, Bild der Frau und viele weitere

Fast so viele
Einwohner wie
Australien



Dichter besiedelt
als Japan



Nummer 1 unter
den
Messestandorten
weltweit



Ein Viertel der
bundesweiten
Kaufkraft

Bevölkerungs-
reichstes
Bundesland



Sitz von 20 der 50
größten deutschen
Unternehmen



- Technische Reichweite: 4 Mio. Haushalte
- Empfangsart: analog und digital
im größten Kabelnetz Europas
- Unitymedia Kanal S06
- Livestream & Videoarchiv
im Internet auf www.nrw.tv



Attraktives Programmumfeld



News



Horné Live



Kultur mit Uta



Halbzeit



Guten Morgen NRW



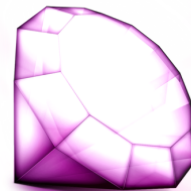
NRW PRESSTREFF



Sophie's Kinowelt



NRW StädteTour



STILwelt





News

**Nachrichten aus NRW,
Deutschland und der Welt**

Montag bis Freitag
Halbstündig 06:00 bis 09:00 Uhr, 19:00 Uhr
und 22.30 Uhr



Guten Morgen NRW

Das einzige Frühstücksfernsehen für NRW

Montag bis Freitag LIVE
06:00 - 09:00



Die ganze Bandbreite des Sportlandes NRW

Montag bis Freitag
19.30 Uhr



Das Magazin für alle Autoliebhaber

Freitag
20:00 Uhr



Das Europa-Magazin vermittelt Hintergründe

Sonntag (vierzehntätig)
18:00 Uhr



Kultur mit Uta

Kunst und Kultur zwischen Rhein und Weser

Dienstag
20:30 Uhr



Sophie's Kinowelt

Die Kinohighlights in NRW

Mittwoch
20:30 Uhr



Computer und Internet leicht gemacht

Montag bis Sonntag
21:00 Uhr

Die repräsentative Umfragesendung zur Stimmungslage in NRW

Donnerstag
21:30 Uhr



Horné Live

Der Politik und Wirtschaftstalk

Montag bis Freitag

22:00 Uhr

Computer: **2**
club

Das Kult-Magazin zu Wissenschaft und Technik

Donnerstag

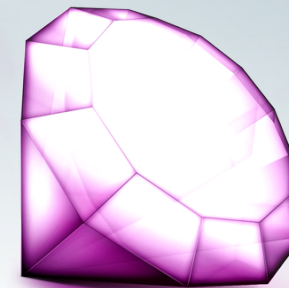
22:30 Uhr



NRW Pressetreff

Der interaktive Talk mit NRW-Journalisten

Montag
20:00 Uhr



STILwelt

Das Luxus & Lifestyle Magazin

Samstag
22:00 Uhr

Reichweitenanalyse - NRW.TV



Welle*	Zuschauer**	Stammseher**	Fans**	Zuschauer gestern**
	Seher die NRW.TV schon mindestens einmal gesehen haben	Seher die NRW.TV in den letzten zwei Wochen mindestens einmal gesehen haben.	Seher die NRW.TV in den letzten zwei Wochen mehrmals in der Woche gesehen haben.	Seher die NRW.TV gestern gesehen haben.
Nov 09	4,14 Mio.	2,05 Mio.	0,91 Mio	0,73 Mio.
Dez 08	3,58 Mio.	1,59 Mio	0,63 Mio.	0,44 Mio.
Mrz 08	3,34 Mio.	1,42 Mio.	0,54 Mio	0,43 Mio.
Jan 07	2,45 Mio.	0,93 Mio.	0,37 Mio.	0,41 Mio.
Anstieg in Mio.	1,69 Mio.	1,12 Mio.	0,54 Mio.	0,32 Mio.
Anstieg in Prozent von JAN 07 - NOV 09	69%	120%	146%	78%



* Quelle: Innofact AG, Reichweitenanalyse, 11/2009

** Die Berechnung erfolgt auf der Gesamtbasis von 11,61 Mio. Personen in NRW im Alter von 14-69 Jahren

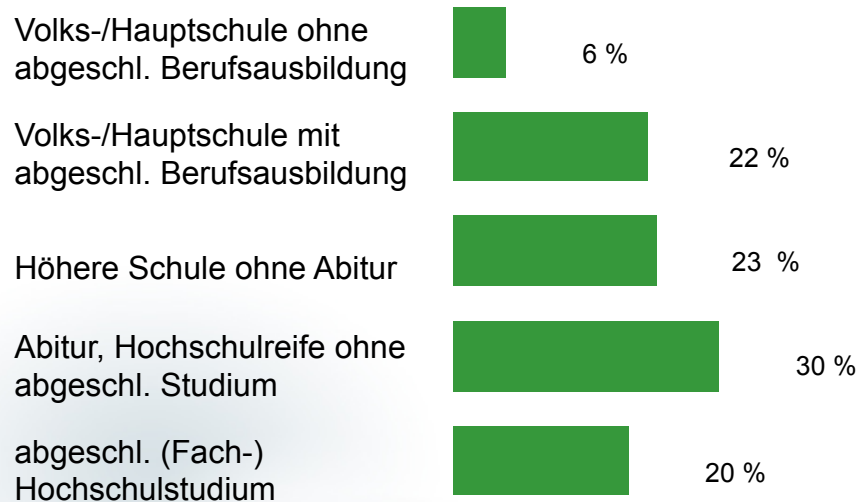
Basis:
alle Befragten
Nov 09: n = 2.040



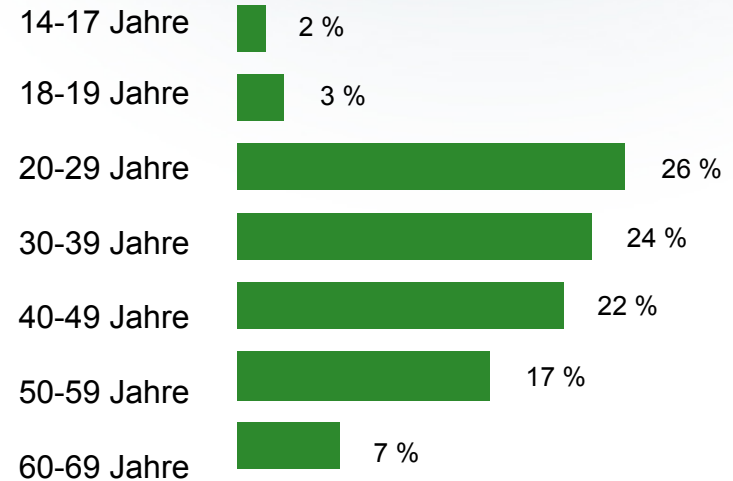
Geschlecht*



Bildung*



Alter*



* Quelle: Innofact AG, Reichweitenanalyse, 11/2009

Basis: Fans

Fernsehen / Online / Teletext



NRW.TV		ab S. 500
		Ihre KLEINANZEIGE GRATIS!
Vermischtes		
Zu viel Gas gegeben		131
Mehr als 40 000 Kfz-Diebstähle im Vorjahr		132
DEB-Cracks müssen umdisponieren		231
Viel Lob für neuen FIA-Chef Todt		241
10:00 Gesund im Alltag.....		334
18:00 NEWS.....		335
Exklusiv-Kontakt nur 1 Euro 608		
Flirt und Fun 601 - 620		
Sonne oder Regen? Das NRW-Wetter		170
Lotto: Zahlen & Quoten		185
Finde Deinen TRAUMPARTNER! S. 507		
***** Anrufen & Verlieben! *****		

- Nutzen Sie NRW.TV für Ihre Werbung.
- Wir entwickeln mit Ihnen Ihr individuelles Werbekonzept!

Wir beraten Sie gern



**DFA NRW Sales & Services - die exklusive Vermarktungsgesellschaft für
NRW.TV**

Volker Wefelmeier

Mitglied der Geschäftsleitung

Telefon: +49 211 95700 550

Mobil: +49 171 3309 174

E-Mail: volker.wefelmeier@nrw.tv

Nina Mobergs

Key Account Manager

Telefon: +49 211 95700 545

Mobil: +49 163 8800 435

E-Mail: nina.mobergs@nrw.tv

Referenzliste

