

POP T1M - Population

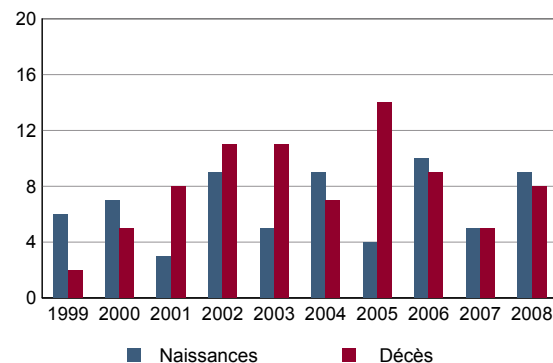
	1968	1975	1982	1990	1999	2007
Population	481	533	592	637	682	766
Densité moyenne (hab/km ²)	13,2	14,6	16,2	17,4	18,7	21,0

Sources : Insee, RP1968 à 1990 dénombremments - RP1999 et RP2007 exploitations principales.

POP T2M - Indicateurs démographiques

	1968 à 1975	1975 à 1982	1982 à 1990	1990 à 1999	1999 à 2007
Variation annuelle moyenne de la population en %	+1,5	+1,5	+0,9	+0,8	+1,5
- due au solde naturel en %	-0,8	-0,3	+0,2	-0,2	-0,2
- due au solde apparent des entrées sorties en %	+2,3	+1,8	+0,7	+0,9	+1,7
Taux de natalité en ‰	9,1	11,5	11,4	10,0	9,2
Taux de mortalité en ‰	17,4	14,0	9,4	11,7	11,7

Sources : Insee, RP1968 à 1990 dénombremments - RP1999 et RP2007 exploitations principales - État civil.

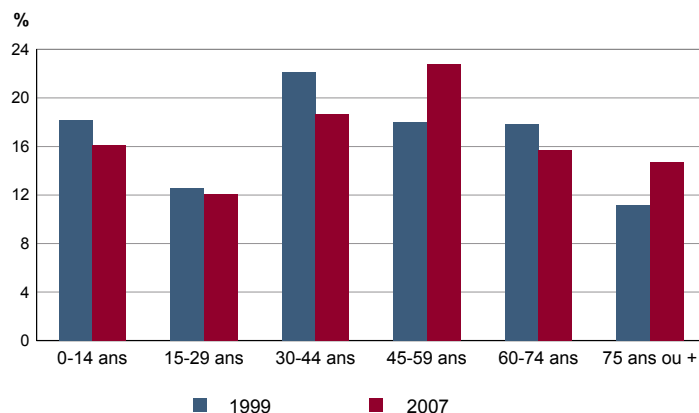
POP G1 - Naissances et décès


Source : Insee, État civil.

POP T3 - Population par sexe et âge en 2007

	Hommes	%	Femmes	%
Ensemble	379	100,0	387	100,0
0 à 14 ans	71	18,7	52	13,5
15 à 29 ans	47	12,5	45	11,7
30 à 44 ans	70	18,4	73	18,9
45 à 59 ans	89	23,4	86	22,2
60 à 74 ans	63	16,6	57	14,8
75 à 89 ans	39	10,4	58	15,1
90 ans ou plus	0	0,0	15	3,9
0 à 19 ans	96	25,2	72	18,6
20 à 64 ans	216	56,9	213	55,1
65 ans ou plus	68	17,9	102	26,3

Source : Insee, RP2007 exploitation principale.

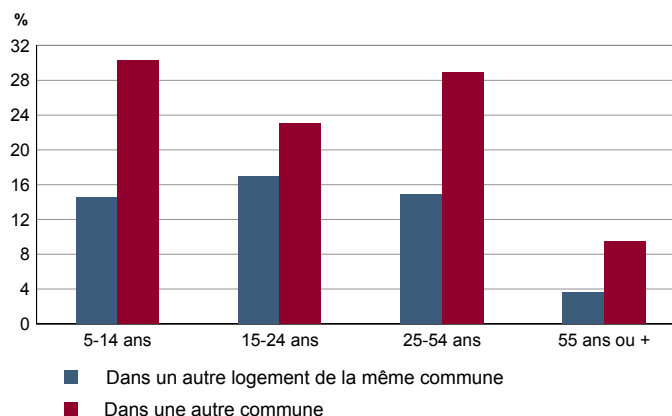
POP G2 - Population par grande tranche d'âge


Sources : Insee, RP1999 et RP2007 exploitations principales.

POP T4M - Lieu de résidence 5 ans auparavant

	2007	%
Personnes de 5 ans ou plus habitant 5 ans auparavant	731	100,0
Le même logement	504	69,0
Un autre logement de la même commune	76	10,4
Une autre commune du même département	36	5,0
Un autre département de la même région	75	10,3
Une autre région de France métropolitaine	36	5,0
Un Dom	0	0,0
Hors de France métropolitaine ou d'un Dom	3	0,4

Source : Insee, RP2007 exploitation principale.

POP G3 - Part en 2007 des personnes qui résidaient dans un autre logement 5 ans auparavant selon l'âge


Source : Insee, RP2007 exploitation principale.

POP T5 - Population de 15 ans ou plus selon la catégorie socioprofessionnelle

	2007	%	1999	%
Ensemble	Tableau non disponible pour cette zone			
Agriculteurs exploitants				
Artisans, commerçants, chefs d'entreprise				
Cadres et professions intellectuelles supérieures				
Professions intermédiaires				
Employés				
Ouvriers				
Retraités				
Autres personnes sans activité professionnelle				

Sources : Insee, RP1999 et RP2007 exploitations complémentaires.

POP T6 - Population de 15 ans ou plus par sexe, âge et catégorie socioprofessionnelle en 2007

	Hommes	Femmes	Part en % de la population âgée de		
			15 à 24 ans	25 à 54 ans	55 ans ou +
Ensemble	Tableau non disponible pour cette zone				
Agriculteurs exploitants					
Artisans, commerçants, chefs d'entreprise					
Cadres et professions intellectuelles supérieures					
Professions intermédiaires					
Employés					
Ouvriers					
Retraités					
Autres personnes sans activité professionnelle					

Source : Insee, RP2007 exploitation complémentaire.

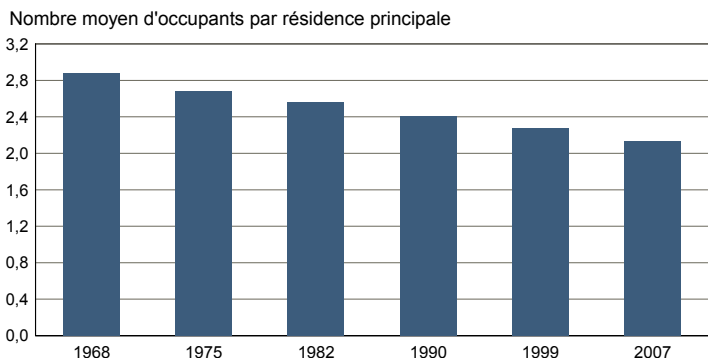
FAM T1 - Ménages selon la structure familiale

	Nombre de ménages				Population des ménages	
	2007	%	1999	%	2007	1999
Ensemble						
Ménages d'une personne						
- hommes seuls						
- femmes seules						
Autres ménages sans famille						
Ménages avec famille(s)						
dont la famille principale est :						
- un couple sans enfant						
- un couple avec enfant(s)						
- une famille monoparentale						

Tableau non disponible pour cette zone

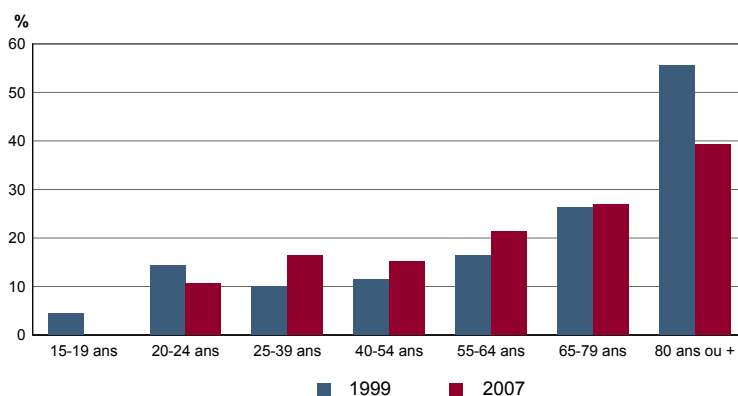
Sources : Insee, RP1999 et RP2007 exploitations complémentaires.

FAM G1M - Évolution de la taille des ménages



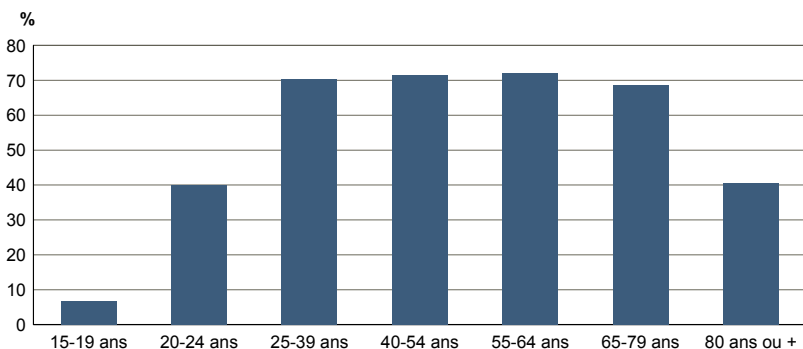
Sources : Insee, RP1968 à 1990 dénombremens - RP1999 et RP2007 exploitations principales.

FAM G2 - Personnes de 15 ans ou plus vivant seules selon l'âge - population des ménages



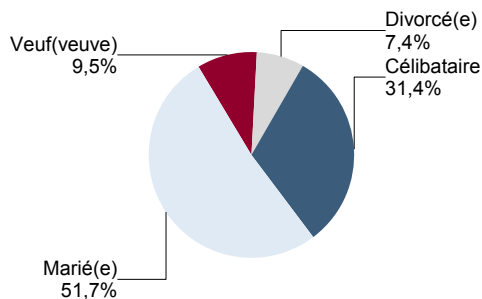
Sources : Insee, RP1999 et RP2007 exploitations principales.

FAM G3 - Personnes de 15 ans ou plus déclarant vivre en couple selon l'âge en 2007



Source : Insee, RP2007 exploitation principale.

FAM G4 - État matrimonial légal des personnes de 15 ans ou plus en 2007



Source : Insee, RP2007 exploitation principale.

FAM T2 - Ménages selon la catégorie socioprofessionnelle de la personne de référence en 2007

FAM G5 - Ménages selon la catégorie socio-professionnelle de la personne de référence

	Ménages	%	Population des ménages	%
Ensemble				
Agriculteurs exploitants				
Artisans, commerçants, chefs d'entreprise				
Cadres et professions intellectuelles sup.				
Professions intermédiaires				
Employés				
Ouvriers				
Retraités				
Autres pers. sans activité professionnelle				

Tableau non disponible pour cette zone

Graphique non disponible pour cette zone

Source : Insee, RP2007 exploitation complémentaire.

Sources : Insee, RP1999 et RP2007 exploitations complémentaires.

FAM T3 - Composition des familles

	2007	%	1999	%
Ensemble				
Couples avec enfant(s)				
Familles monoparentales :				
hommes seuls avec enfant(s)				
femmes seules avec enfant(s)				
Couples sans enfant				

Tableau non disponible pour cette zone

Sources : Insee, RP1999 et RP2007 exploitations complémentaires.

FAM T4 - Familles selon le nombre d'enfants âgés de moins de 25 ans

	2007	%	1999	%
Ensemble				
Aucun enfant				
1 enfant				
2 enfants				
3 enfants				
4 enfants ou plus				

Tableau non disponible pour cette zone

Sources : Insee, RP1999 et RP2007 exploitations complémentaires.

EMP T1 - Population de 15 à 64 ans par type d'activité

	2007	1999
Ensemble	473	387
Actifs en %	70,2	78,3
dont :		
actifs ayant un emploi en %	64,6	71,6
chômeurs en %	5,6	6,5
Inactifs en %	29,8	21,7
élèves, étudiants et stagiaires non rémunérés en %	7,3	5,9
retraités ou préretraités en %	14,8	5,9
autres inactifs en %	7,7	9,8

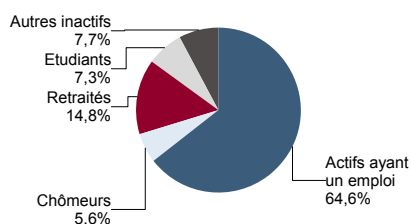
En 1999, les militaires du contingent formaient une catégorie d'actifs à part.

Sources : Insee, RP1999 et RP2007 exploitations principales.

EMP T2 - Activité et emploi de la population de 15 à 64 ans par sexe et âge en 2007

	Population	Actifs	Taux d'activité en %	Actifs ayant un emploi	Taux d'emploi en %
Ensemble	473	332	70,2	306	64,6
15 à 24 ans	64	29	44,6	23	35,4
25 à 54ans	279	254	91,2	237	84,8
55 à 64 ans	130	49	37,9	46	35,6
Hommes	240	177	73,8	171	71,3
15 à 24 ans	34	15	44,1	14	41,2
25 à 54ans	141	135	95,8	131	93,0
55 à 64 ans	66	28	41,8	27	40,3
Femmes	233	155	66,5	134	57,6
15 à 24 ans	31	14	45,2	9	29,1
25 à 54ans	138	119	86,4	105	76,4
55 à 64 ans	64	22	33,8	20	30,8

Source : Insee, RP2007 exploitation principale.

EMP G1 - Population de 15 à 64 ans par type d'activité en 2007


Source : Insee, RP2007 exploitation principale.

EMP T3 - Population active de 15 à 64 ans selon la catégorie socioprofessionnelle

	2007	dont actifs ayant un emploi	1999	dont actifs ayant un emploi
Ensemble				
dont :				
Agriculteurs exploitants				
Artisans, commerçants, chefs d'entreprise				
Cadres et professions intellectuelles sup.				
Professions intermédiaires				
Employés				
Ouvriers				

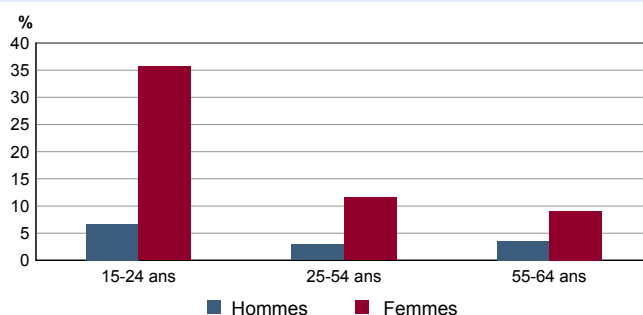
Tableau non disponible pour cette zone

Sources : Insee, RP1999 et RP2007 exploitations complémentaires.

EMP T4 - Chômage (au sens du recensement) des 15-64 ans

	2007	1999
Nombre de chômeurs	27	25
Taux de chômage en %	8,0	8,3
Taux de chômage des hommes en %	3,3	5,3
Taux de chômage des femmes en %	13,4	11,9
Part des femmes parmi les chômeurs en %	77,8	64,0

Sources : Insee, RP1999 et RP2007 exploitations principales.

EMP G2 - Taux de chômage (au sens du recensement) des 15-64 ans par sexe et âge en 2007


Source : Insee, RP2007 exploitation principale.

EMP T5 - Emploi et activité

	2007	1999
Nombre d'emplois dans la zone	256	248
Actifs ayant un emploi résidant dans la zone	307	279
Indicateur de concentration d'emploi	83,5	88,9
Taux d'activité parmi les 15 ans ou plus en %	51,8	54,7

L'indicateur de concentration d'emploi est égal au nombre d'emplois dans la zone pour 100 actifs ayant un emploi résidant dans la zone.

Sources : Insee, RP1999 et RP2007 exploitations principales lieu de résidence et lieu de travail.

EMP T6 - Emplois selon le statut professionnel

	2007	%	1999	%
Ensemble	256	100,0	248	100,0
Salariés	189	73,8	181	73,0
dont femmes	91	35,5	97	39,1
dont temps partiel	45	17,6	63	25,4
Non salariés	67	26,2	67	27,0
dont femmes	18	6,9	16	6,5
dont temps partiel	11	4,2	3	1,2

Sources : Insee, RP1999 et RP2007 exploitations principales lieu de travail.

EMP T7 - Emplois par catégorie socioprofessionnelle en 2007

EMP G3 - Emplois par catégorie socioprofessionnelle

	Nombre	%
Ensemble		
Agriculteurs exploitants		
Artisans, commerçants, chefs d'entreprise		
Cadres et professions intellectuelles sup.		
Professions intermédiaires		
Employés		
Ouvriers		

Tableau non disponible pour cette zone

Source : Insee, RP2007 exploitation complémentaire lieu de travail.

Graphique non disponible pour cette zone

Sources : Insee, RP1999 et RP2007 exploitations complémentaires lieu de travail.

EMP T8 - Emplois selon le secteur d'activité en 2007

	Nombre	%	dont femmes en %	dont salariés en %
Ensemble				
Agriculture				
Industrie				
Construction				
Commerce, transports, services divers				
Administration publique, enseignement, santé, action sociale				

Tableau non disponible pour cette zone

Sources : Insee, RP1999 et RP2007 exploitations complémentaires lieu de travail.

EMP G4 - Taux de féminisation des emplois par statut et secteur d'activité en 2007

Graphique non disponible pour cette zone

Source : Insee, RP2007 exploitation complémentaire lieu de travail.

ACT T1 - Population de 15 ans ou plus ayant un emploi selon le statut en 2007

	Nombre	%	dont % temps partiel	dont % femmes
Ensemble	307	100,0	24,8	44,1
Salariés	223	72,7	27,0	50,9
Non salariés	84	27,3	18,8	25,9

Source : Insee, RP2007 exploitation principale.

ACT T2 - Statut et condition d'emploi des 15 ans ou plus selon le sexe en 2007

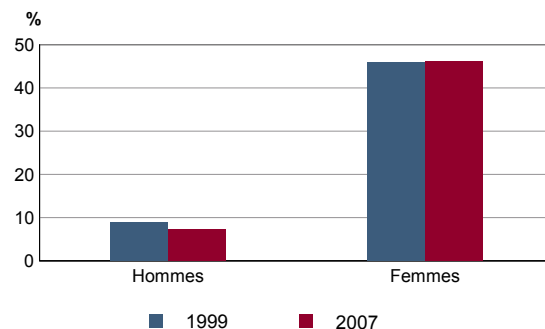
	Hommes	%	Femmes	%
Ensemble	171	100,0	135	100,0
Salariés	109	63,8	113	83,9
Titulaires de la fonction publique et contrats à durée indéterminée	86	50,0	87	64,2
Contrats à durée déterminée	14	8,1	23	16,8
Intérim	3	1,7	1	0,7
Emplois aidés	2	1,1	0	0,0
Apprentissage - stage	5	2,9	3	2,2
Non salariés	62	36,2	22	16,1
Indépendants	34	20,1	15	10,9
Employeurs	27	15,5	6	4,4
Aides familiaux	1	0,6	1	0,7

Source : Insee, RP2007 exploitation principale.

ACT T3 - Salariés de 15 à 64 ans par sexe, âge et temps partiel en 2007

	Hommes	dont % temps partiel	Femmes	dont % temps partiel
Ensemble	109	7,2	112	45,6
15 à 24 ans	12	16,7	9	44,5
25 à 54 ans	86	5,7	90	45,1
55 à 64 ans	12	8,3	14	50,0

Source : Insee, RP2007 exploitation principale.

ACT G1 - Part des salariés de 15 ans ou plus à temps partiel par sexe


Sources : Insee, RP1999 et RP2007 exploitations principales.

ACT T4 - Lieu de travail des actifs de 15 ans ou plus ayant un emploi qui résident dans la zone

	2007	%	1999	%
Ensemble	307	100,0	279	100,0
Travaillent :				
dans la commune de résidence	123	40,2	126	45,2
dans une commune autre que la commune de résidence	183	59,8	153	54,8
située dans le département de résidence	70	22,8	51	18,3
située dans un autre département de la région de résidence	109	35,7	99	35,5
située dans une autre région en France métropolitaine	3	1,0	1	0,4
située dans une autre région hors de France métropolitaine (Dom, Com, étranger)	1	0,3	2	0,7

Sources : Insee, RP1999 et RP2007 exploitations principales.

CHOM T1 - Catégories de demandeurs d'emploi inscrits en fin de mois selon le sexe et l'âge

	Demandeurs de catégorie ABC				Demandeurs de catégorie A					
	Au 31 décembre 2009				Au 31 décembre 2009			Evolution 2008-2009 en %		
	Ensemble	%	Hommes	Femmes	Ensemble	Hommes	Femmes	Ensemble	Hommes	Femmes
Ensemble	41	100,0	18	23	28	15	13	115,4	150,0	85,7
15 à 24 ans	9	22,0	c	c	6	c	c	c	c	c
25 à 49 ans	22	53,7	8	14	14	6	8	180,0	c	c
50 ans ou plus	10	24,4	c	c	8	c	c	c	c	c
Chômeurs de longue durée	13	100,0	5	8	///	///	///	///	///	///
15 à 24 ans	c	c	c	c	///	///	///	///	///	///
25 à 49 ans	7	53,8	c	c	///	///	///	///	///	///
50 ans ou plus	c	c	c	c	///	///	///	///	///	///

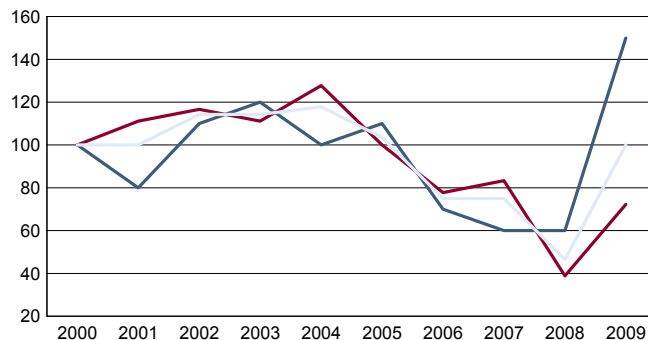
Champ : demandeurs d'emploi inscrits à Pôle emploi, tenus de faire des actes positifs de recherche d'emploi.

Source : Pôle emploi, Dares, Statistiques du marché du travail.

CHOM G1 - Evolution des DEFM de catégorie A selon l'âge

CHOM G2 - Evolution des DEFM de catégorie A selon le sexe

Graphique non éditable
pour cause de secret statistique



Indice base 100 en 2000

— Hommes — Femmes — Ensemble

Champ : demandeurs d'emploi inscrits à Pôle emploi, tenus de faire des actes positifs de recherche d'emploi, sans emploi.

Source : Pôle emploi, Dares, Statistiques du marché du travail.

CHOM T2 - Motif d'inscription des demandeurs d'emploi

	Demandeurs de catégorie ABC			Demandeurs de catégorie A					
	Au 31 décembre 2009			Au 31 décembre 2009			Evol 2008-2009 en %		
	Ensemble	%	dont femmes	Ensemble	%	dont femmes	Ensemble	Femmes	
Ensemble	41	100,0	23	28	100,0	13	115,4	85,7	
dont : licenciement	8	19,5	c	7	25,0	c	c	c	
démission	c	c	c	c	c	c	c	c	
fin de contrat à durée limitée	22	53,7	10	15	53,6	5	c	c	
première entrée	0	0,0	0	0	0,0	0	///	///	

Champ : demandeurs d'emploi inscrits à Pôle emploi, tenus de faire des actes positifs de recherche d'emploi.

Source : Pôle emploi, Dares, Statistiques du marché du travail.

Information

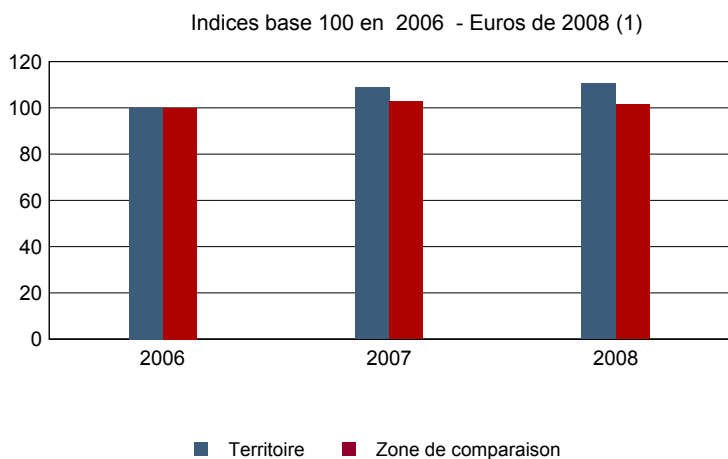
La zone demandée a moins de 2000 habitants, en conséquence les résultats relatifs aux revenus fiscaux des ménages ne sont pas diffusés pour respecter le secret statistique.

Impôts et revenus des foyers fiscaux
REV T1 - Impôts sur le revenu des foyers fiscaux

	2008	Evolution 2006-2008 (1) en %
Ensemble des foyers fiscaux	455	1,3
Revenu net déclaré (K Euros)	9 265	12,0
Revenu net déclaré moyen (Euros)	20 363	10,5
Impôt moyen (Euros)	519	1,8
Foyers fiscaux imposables	203	0,5
Proportion	44,6 (%)	-0,4 points
Revenu net déclaré (K Euros)	6 605	8,5
Revenu net déclaré moyen (Euros)	32 536	8,0
Impôt moyen (Euros)	1 163	2,7
Foyers fiscaux non imposables	252	2,0
Proportion	55,4 (%)	0,4 points
Revenu net déclaré (en K Euros)	2 661	21,5
Revenu net déclaré moyen (Euros)	10 558	19,1

(1) : les valeurs des années antérieures à 2008 sont exprimées en euros constants de 2008

Source : DGFIP, Impôt sur le revenu des personnes physiques.

REV G1 - Evolution du revenu net déclaré moyen - Ensemble des foyers fiscaux


(1) : les valeurs des années antérieures à 2008 sont exprimées en euros constants de 2008

Source : DGFIP, Impôt sur le revenu des personnes physiques.

Logement

LOG T1M - Évolution du nombre de logements par catégorie

	1968	1975	1982	1990	1999	2007
Ensemble	194	348	438	460	453	538
Résidences principales	165	195	231	256	291	350
Résidences secondaires et logements occasionnels	18	125	180	165	158	152
Logements vacants	11	28	27	39	4	36

Sources : Insee, RP1968 à 1990 dénombrements - RP1999 et RP2007 exploitations principales.

LOG T2 - Catégories et types de logements

	2007	%	1999	%
Ensemble	538	100,0	453	100,0
Résidences principales	350	65,0	291	64,2
Résidences secondaires et logements occasionnels	152	28,2	158	34,9
Logements vacants	36	6,8	4	0,9
Maisons	381	70,9	413	91,2
Appartements	156	28,9	29	6,4

Sources : Insee, RP1999 et RP2007 exploitations principales.

LOG T3 - Résidences principales selon le nombre de pièces

	2007	%	1999	%
Ensemble	350	100,0	291	100,0
1 pièce	6	1,7	5	1,7
2 pièces	25	7,0	25	8,6
3 pièces	79	22,5	74	25,4
4 pièces	111	31,8	78	26,8
5 pièces ou plus	129	36,9	109	37,5

Sources : Insee, RP1999 et RP2007 exploitations principales.

LOG T4 - Nombre moyen de pièces des résidences principales

	2007	1999
Nombre moyen de pièces par résidence principale	4,2	4,2
- maison	4,6	4,3
- appartement	3,1	3,0

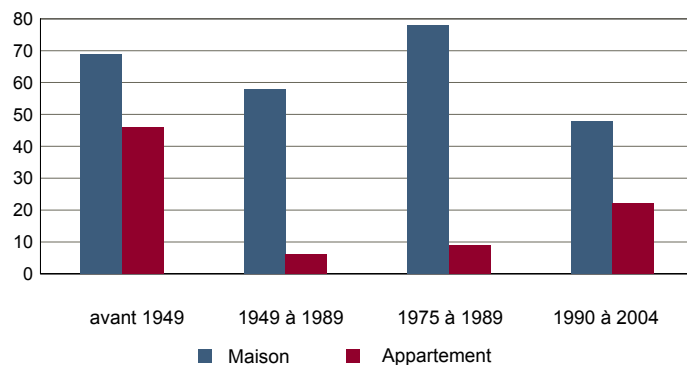
Sources : Insee, RP1999 et RP2007 exploitations principales.

LOG T5 - Résidences principales en 2007 selon la période d'achèvement

	Nombre	%
Résidences principales construites avant 2005	337	100,0
Avant 1949	116	34,5
De 1949 à 1974	64	19,0
De 1975 à 1989	87	25,7
De 1990 à 2004	70	20,8

Source : Insee, RP2007 exploitation principale.

LOG G1 - Résidences principales en 2007 selon le type de logement et la période d'achèvement



Résidences principales construites avant 2005.

Source : Insee, RP2007 exploitation principale.

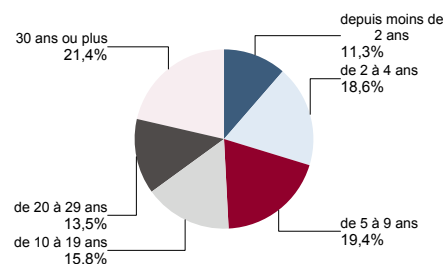
Logement

LOG T6 - Ancienneté d'emménagement dans la résidence principale en 2007

	Nombre de ménages	Part des ménages en %	Population des ménages	Nombre moyen de pièces par logement	
				logement	personne
Ensemble	350	100,0	745	4,2	2,0
Depuis moins de 2 ans	39	11,3	81	3,6	1,8
De 2 à 4 ans	65	18,6	157	3,8	1,6
De 5 à 9 ans	68	19,4	152	4,0	1,8
10 ans ou plus	177	50,7	356	4,7	2,3

Source : Insee, RP2007 exploitation principale.

LOG G2 - Ancienneté d'emménagement des ménages en 2007



Source : Insee, RP2007 exploitation principale.

LOG T7 - Résidences principales selon le statut d'occupation

	2007			Ancienneté moyenne d'emménagement en année(s)	1999	
	Nombre	%	Nombre de personnes		Nombre	%
Ensemble	350	100,0	745	17	291	100,0
Propriétaire	243	69,6	532	21	189	64,9
Locataire	90	25,6	183	6	74	25,4
dont d'un logement HLM loué vide	18	5,1	41	7	17	5,8
Logé gratuitement	17	4,8	30	13	28	9,6

Sources : Insee, RP1999 et RP2007 exploitations principales.

LOG T8M - Confort des résidences principales

	2007	%	1999	%
Ensemble	350	100,0	291	100,0
Salle de bain avec baignoire ou douche	342	97,7	280	96,2
Chauffage central collectif	16	4,5	11	3,8
Chauffage central individuel	122	34,9	100	34,4
Chauffage individuel "tout électrique"	110	31,5	79	27,1

Sources : Insee, RP1999 et RP2007 exploitations principales.

LOG T9 - Équipement automobile des ménages

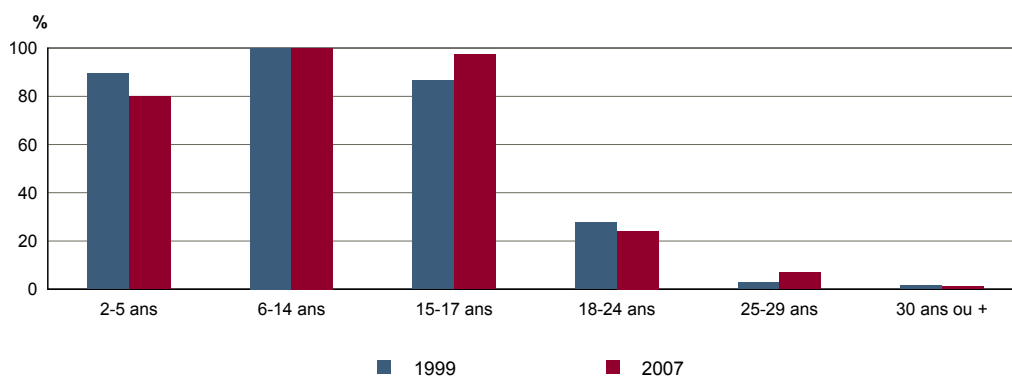
	2007	%	1999	%
Ensemble	350	100,0	291	100,0
Au moins un emplacement réservé au stationnement	236	67,3	189	64,9
Au moins une voiture	311	89,0	256	88,0
- 1 voiture	174	49,9	156	53,6
- 2 voitures ou plus	137	39,2	100	34,4

Sources : Insee, RP1999 et RP2007 exploitations principales.

FOR T1 - Scolarisation selon l'âge et le sexe en 2007

	Ensemble	Population scolarisée	Part de la population scolarisée en %		
			Ensemble	Hommes	Femmes
2 à 5 ans	30	24	80,0	86,7	73,3
6 à 14 ans	78	78	100,0	100,0	100,0
15 à 17 ans	35	34	97,2	100,0	92,9
18 à 24 ans	29	7	24,1	16,7	29,4
25 à 29 ans	29	2	6,9	7,1	6,7
30 ans ou plus	550	6	1,1	0,4	1,7

Source : Insee, RP2007 exploitation principale.

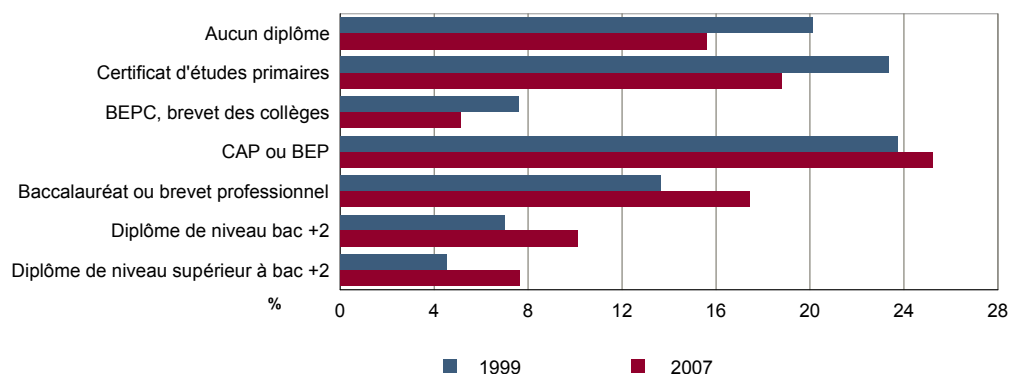
FOR G1 - Taux de scolarisation selon l'âge


Sources : Insee, RP1999 et RP2007 exploitations principales.

FOR T2 - Diplôme le plus élevé de la population non scolarisée de 15 ans ou plus selon le sexe en 2007

	Ensemble	Hommes	Femmes
Population non scolarisée de 15 ans ou plus	594	283	311
Part des titulaires en % :			
- d'aucun diplôme	15,6	17,1	14,3
- du certificat d'études primaires	18,8	16,4	21,0
- du BEPC, brevet des collèges	5,1	4,2	6,0
- d'un CAP ou d'un BEP	25,2	30,7	20,3
- d'un baccalauréat ou d'un brevet professionnel	17,4	16,7	18,1
- d'un diplôme de niveau bac + 2	10,1	6,3	13,6
- d'un diplôme de niveau supérieur à bac + 2	7,6	8,7	6,7

Source : Insee, RP2007 exploitation principale.

FOR G2 - Diplôme le plus élevé de la population non scolarisée de 15 ans ou plus


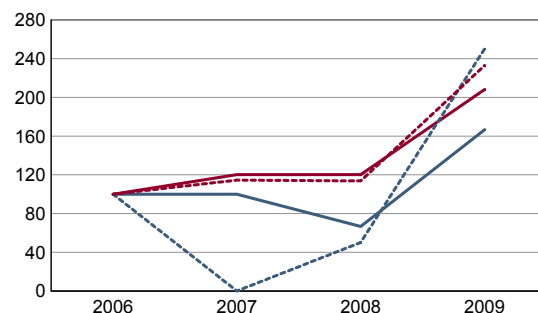
Sources : Insee, RP1999 et RP2007 exploitations principales.

DEN T1 - Créations d'entreprises par secteur d'activité en 2009

	Ensemble	%	Taux de création
Ensemble	5	100,0	13,2
Industrie	0	0,0	0,0
Construction	0	0,0	0,0
Commerce, transports, services divers	2	40,0	6,9
dont commerce et réparation auto.	1	20,0	7,7
Administration publique, enseignement, santé, action sociale	3	60,0	300,0

Champ : activités marchandes hors agriculture.

Source : Insee, REE (Sirène).

DEN G1 - Évolution des créations d'entreprises


indice base 100 en 2006

— Territoire : ensemble
- - - Territoire : entreprises individuelles
— Zone de comparaison : ensemble
- - - Zone de comparaison : entreprises individuelles

Note de lecture : application du régime de l'auto-entrepreneur à partir du 1er janvier 2009.

Champ : activités marchandes hors agriculture.

Source : Insee, REE (Sirène).

DEN T2 - Créations d'entreprises individuelles par secteur d'activité en 2009

	Entreprises individuelles créées	dont auto-entrepreneurs créés	Part en % dans l'ensemble des créations	
			des entreprises individuelles	des auto-entrepreneurs
Ensemble	5	3	100,0	60,0
Industrie	0	c	///	///
Construction	0	c	///	///
Commerce, transports, services divers	2	c	100,0	c
dont commerce, réparation auto.	1	c	100,0	c
Administration publique, enseignement, santé, action sociale	3	c	100,0	c

Champ : activités marchandes hors agriculture.

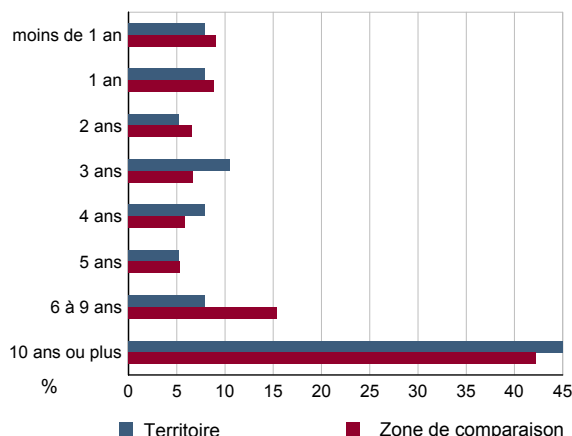
Source : Insee, REE (Sirène).

DEN T3 - Nombre d'entreprises par secteur d'activité au 1er janvier 2009

	Nombre	%
Ensemble	38	100,0
Industrie	3	7,9
Construction	5	13,2
Commerce, transports, services divers	29	76,3
dont commerce et réparation auto.	13	34,2
Administration publique, enseignement, santé, action sociale	1	2,6

Champ : activités marchandes hors agriculture.

Source : Insee, REE (Sirène).

DEN G2 - Âge des entreprises au 1er janvier 2009


Champ : activités marchandes hors agriculture.

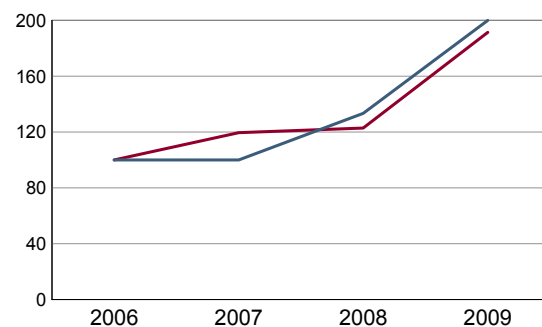
Source : Insee, REE (Sirène).

DEN T4 - Créations d'établissements par secteur d'activité en 2009

	Ensemble	%	Taux de création
Ensemble	6	100,0	13,3
Industrie	1	16,7	16,7
Construction	0	0,0	0,0
Commerce, transports, services divers	3	50,0	9,1
dont commerce et réparation auto.	2	33,3	15,4
Administration publique, enseignement, santé, action sociale	2	33,3	200,0

Champ : activités marchandes hors agriculture.

Source : Insee, REE (Sirène)

DEN G3 - Évolution des créations d'établissements


indice base 100 en 2006

— Territoire
— Zone de comparaison

Note de lecture : application du régime de l'auto-entrepreneur à partir du 1er janvier 2009.

Champ : activités marchandes hors agriculture.

Source : Insee, REE (Sirène).

DEN T5 - Nombre d'établissements par secteur d'activité au 1er janvier 2009

	Nombre	%
Ensemble	45	100,0
Industrie	6	13,3
Construction	5	11,1
Commerce, transports, services divers	33	73,3
dont commerce et réparation auto.	13	28,9
Administration publique, enseignement, santé, action sociale	1	2,2

Champ : activités marchandes hors agriculture.

Source : Insee, REE (Sirène).

CEN T1 - Établissements actifs par secteur d'activité au 31 décembre 2008

	Total	%	0 salarié	1 à 9 salarié(s)	10 à 19 salariés	20 à 49 salariés	50 salariés ou plus
Ensemble	98	100,0	62	29	7	0	0
Agriculture, sylviculture et pêche	41	41,8	30	10	1	0	0
Industrie	6	6,1	2	4	0	0	0
Construction	5	5,1	2	2	1	0	0
Commerce, transports et services divers	41	41,8	27	12	2	0	0
dont commerce, réparation auto	13	13,3	7	5	1	0	0
Administration publique, enseignement, santé, action sociale	5	5,1	1	1	3	0	0

Champ : ensemble des activités.

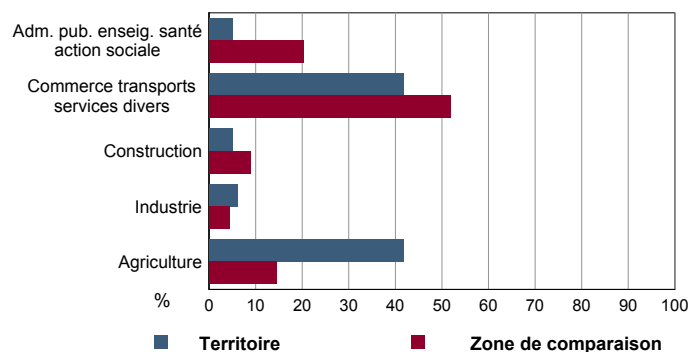
Source : Insee, CLAP.

CEN T2 - Postes salariés par secteur d'activité au 31 décembre 2008

	Total	%	1 à 9 salarié(s)	10 à 19 salariés	20 à 49 salariés	50 à 99 salariés	100 salariés ou plus
Ensemble	172	100,0	73	99	0	0	0
Agriculture, sylviculture et pêche	35	20,3	21	14	0	0	0
Industrie	10	5,8	10	0	0	0	0
Construction	14	8,1	4	10	0	0	0
Commerce, transports et services divers	65	37,8	35	30	0	0	0
dont commerce, réparation auto	26	15,1	9	17	0	0	0
Administration publique, enseignement, santé, action sociale	48	27,9	3	45	0	0	0

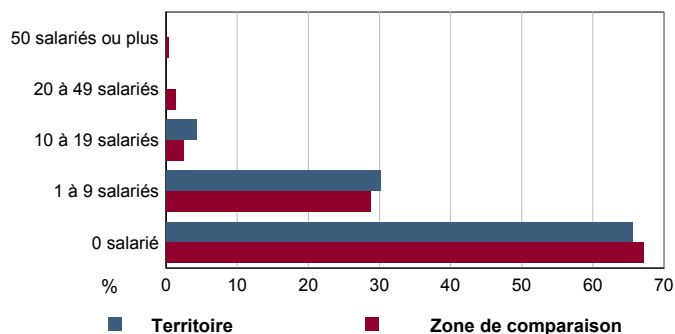
Champ : ensemble des activités.

Source : Insee, CLAP.

CEN G1 - Répartition des établissements actifs par secteur d'activité au 31 décembre 2008


Champ : ensemble des activités.

Source : Insee, CLAP.

CEN G2 - Répartition des établissements actifs par tranche d'effectif salarié au 31 décembre 2008


Champ : ensemble des activités.

Source : Insee, CLAP.

CEN T3 - Établissements selon les sphères de l'économie au 31 décembre 2008

	Nombre	%	Postes salariés	%
Ensemble	98	100,0	172	100,0
Sphère non présenteielle	68	69,4	100	58,1
dont domaine public	0	0,0	0	0,0
Sphère présenteielle	30	30,6	72	41,9
dont domaine public	3	10,0	29	40,3

Champ : ensemble des activités.

Source : Insee, CLAP.

CEN T4 - Entreprises (sièges sociaux actifs) par secteur d'activité au 31 décembre 2008

	Nombre	%
Ensemble	85	100,0
Agriculture, sylviculture et pêche	38	44,7
Industrie	3	3,5
Construction	5	5,9
Commerce, transports et sevice divers	36	42,4
dont commerce, réparation auto	13	15,3
Adm. pub., enseignement, santé, action sociale	3	3,5

Champ : ensemble des activités.

Source : Insee, CLAP.

Exploitations agricoles

	Nombre d'exploitations		SAU (1) moyenne (ha)	
	2000	1988	2000	1988
Toutes exploitations (2)	34	41	48	50
dont exploitations professionnelles	31	35	51	56

(1) : Superficie agricole utilisée

(2) : y compris les exploitations sans SAU

Source : AGRESTE, recensements agricoles, 1988 et 2000

Superficies agricoles

	Exploitations concernées		Superficie (ha)	
	2000	1988	2000	1988
SAU (1) des exploitations sièges	34	41	1 637	2 055
Terres labourables	24	33	495	632
dont céréales	21	30	200	320
Superficie fourragère principale	15	29	961	1 242
dont superficie toujours en herbe	11	27	803	1 113
Superficie en fermage (2)	23	17	819	664

(1) : Superficie agricole utilisée

(2) : superficie en ha ou parc en propriété et copropriété

Source : AGRESTE, recensements agricoles 1988 et 2000

Cheptel

	Exploitations concernées		Effectif	
	2000	1988	2000	1988
Bovins	3	3	128	59
dont vaches	3	3	67	19
Volailles	3	19	85	1 081

Source : AGRESTE, recensements agricoles 1988 et 2000

Orientation technico-économique des exploitations

	Exploitations		Superficie agricole utilisée (ha)	
	2000	1988	2000	1988
Ensemble	34	41	1 637	2 055
dont : grandes cultures	4	6	65	216
légumes, fruits, viticulture	19	15	511	381
bovins	c	c	c	c
autres animaux	7	5	803	660

Source : AGRESTE, recensements agricoles 1988 et 2000

Répartition de la SAU selon les principales orientations technico-économiques en 2000

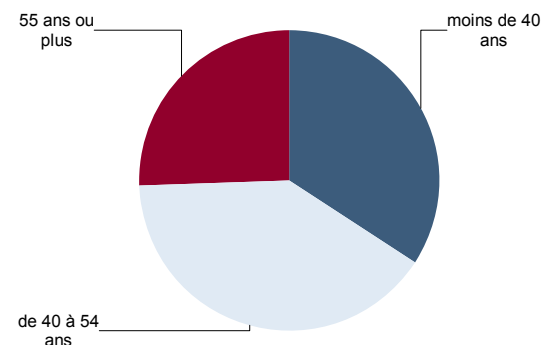
 Graphique non éditable
pour cause de secret statistique

Population - Main d'oeuvre

	2000	1988
Chefs d'exploitations et coexploitants	47	49
dont à temps complet	42	38
Population familiale active sur les exploitations	74	95
Unités de travail annuel (y.c. ETA-CUMA) (1)	148	135
dont : UTA familiales	57	71
UTA salariées	91	64

(1) : Entreprises de travaux agricoles (ETA), Coopératives d'utilisation de matériel agricole (CUMA)

Source : AGRESTE, recensements agricoles 1988 et 2000

Répartition des chefs d'exploitation et coexploitants selon l'âge en 2000


Source : AGRESTE, recensement agricole 2000

TOU T1 - Nombre et capacité des hôtels selon le nombre d'étoiles
TOU G1 - Évolution 2006 - 2010 des chambres d'hôtels et d'emplacements de camping(1) selon le nombre d'étoiles

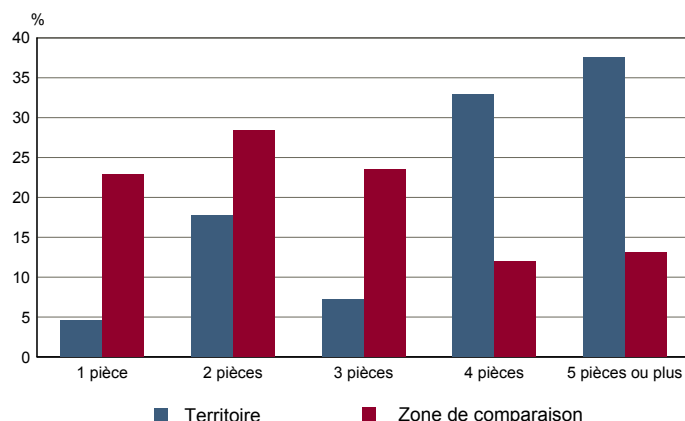
	au 01/01/2010		au 01/01/2006	
	Hôtels	Chambres	Hôtels	Chambres
Ensemble	0	0	0	0
0 étoile	0	0	0	0
1 étoile	0	0	0	0
2 étoiles	0	0	0	0
3 étoiles	0	0	0	0
4 étoiles et Luxe	0	0	0	0

Graphique non éditable
données à zéro
ou
évolution nulle

Source : Insee, Direction du tourisme - hébergements touristiques.

TOU T2 - Nombre et capacité des campings selon le nombre d'étoiles
TOU G2 - Répartition en 2007 des résidences secondaires selon le nombre de pièces

	au 01/01/2010		au 01/01/2006	
	Terrains	Emplacements	Terrains	Emplacements
Ensemble	1	45	1	45
1 étoile	0	0	0	0
2 étoiles	1	45	1	45
3 étoiles	0	0	0	0
4 étoiles	0	0	0	0

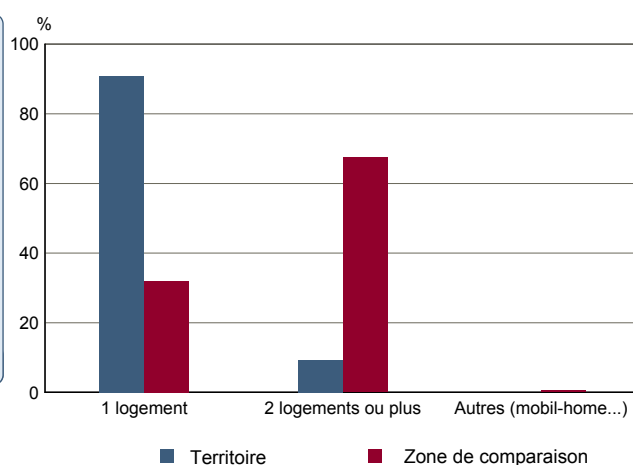


Source : Insee, Direction du tourisme - hébergements touristiques.

Source : Insee, RP2007 exploitation principale.

TOU T3 - Résidences secondaires en 2007 selon la période d'achèvement
TOU G3 - Répartition en 2007 des résidences secondaires selon le nombre de logements

	Nombre	%
Ensemble des logements	538	100,0
dont résidences secondaires	150	27,8
Résidences secondaires construites avant 2005	142	100,0
Avant 1949	94	66,0
De 1949 à 1974	17	11,8
De 1975 à 1989	13	9,0
De 1990 à 2004	19	13,2



Source : Insee, RP2007 exploitation principale.

Source : Insee, RP2007 exploitation principale.