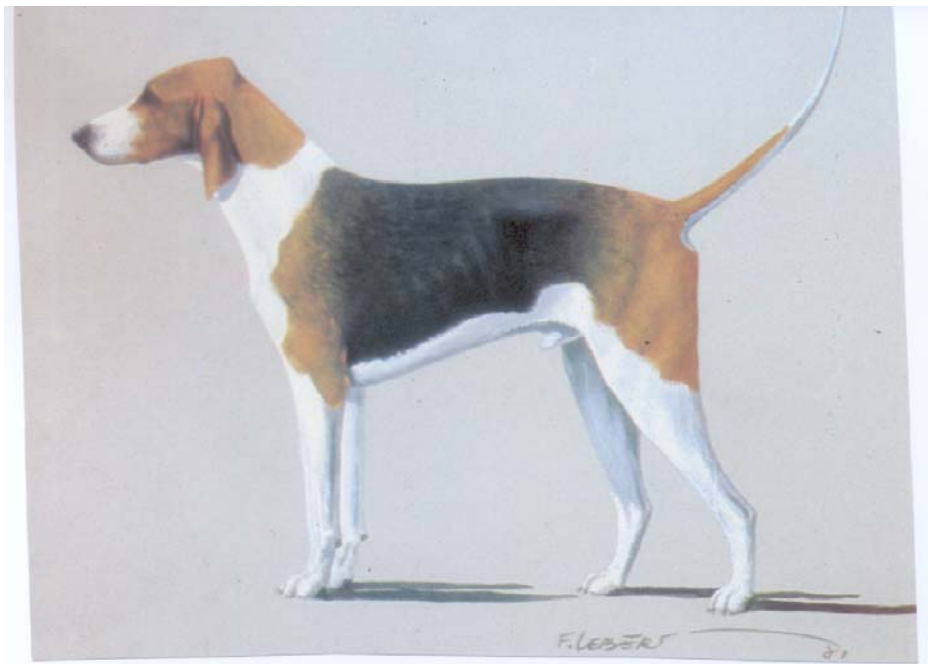


POITEVIN



Texte adapté au Standard Modèle par le Dr.J.M. Paschoud.

ORIGINE : France.

DATE DE PUBLICATION DU STANDARD D'ORIGINE EN VIGUEUR :
17.11.1978.

UTILISATION : Chien courant.

CLASSIFICATION F.C.I. : Groupe 6 Chiens courant, chiens de
recherche au sang et races
apparentées.
Section 1.1 Chiens courants de grande
taille
Avec épreuve de travail.

ASPECT GENERAL : Chien très distingué, réunissant à un haut degré de perfection la force, l'élégance et la légèreté, sous un ensemble de couleurs des plus séduisantes.

TETE : Allongée, sans excès, pas très large, les os saillants avec une légère petite bosse en arrière du crâne.

REGION CRANIENNE :

Crâne : Plutôt plat que bombé et descendant en pente très peu sensible sur le chanfrein.

REGION FACIALE :

Truffe : Très forte, large et proéminente.

Chanfrein : Légèrement busqué, allongé sans excès.

Babines : La lèvre supérieure couvrant bien l'inférieure, le museau un peu effilé.

Yeux : Grands, bruns, encerclés de noir, le regard expressif.

Oreilles : De largeur moyenne, fines, attachées un peu bas, demi-longues, légèrement tournées.

COU : Long, mince et sans fanon.

CORPS :

Dos : Bien musclé et très bien attaché.

Rein : Musclé

Flanc : Légèrement relevé mais assez de boyau.

Poitrine : Très profonde et proportionnellement plus haute que large.

Côtes : La côte longue.

QUEUE : De longueur moyenne, fine et non espiée, bien attachée sur le rein, élégamment portée et décrivant une légère courbe.

MEMBRES

MEMBRES ANTERIEURS : Membres droits, bien musclés, secs et forts, plats et larges.

Epaules : Longues, plates et obliques, collées à la poitrine.

Pieds : Le pied de loup, plutôt allongé, très résistant.

MEMBRES POSTERIEURS :

Hanches : Obliquant légèrement, bien remplies et d'une bonne longueur.

Cuisses : Très musclées.

Jarrets : Près de terre, légèrement coudés, métatarses bien d'aplomb.

Pieds : Comme aux antérieurs.

ALLURE : Très facile, chien galopant facilement, bondissant avec légèreté et passant bien dans les fourrés.

PEAU : Nez noir, testicules variant du blanc au noir.

ROBE

POIL :
Court et brillant.

COULEUR :
Tricolore, à manteau noir ou à larges taches et quelquefois blanc et orange; le poil buvard se trouve chez beaucoup de sujets.

TAILLE :
62 cm à 72 cm pour les mâles.
60 cm à 70 cm pour les femelles.

DEFAUTS :
Tout écart par rapport à ce qui précède doit être considéré comme un défaut qui sera pénalisé en fonction de sa gravité.

DEFAUTS ELIMINATOIRES :
Chiens blancs et noirs. Fanon. Les chiens légèrement bégus ne sont pas à éliminer. A qualité égale on doit préférer le chien qui à la mâchoire normale.

N.B. : Les mâles doivent avoir deux testicules d'aspect normal complètement descendus dans le scrotum.