

1. INTENCIÓN DE VOTO DECIDIDO. 03/02/2011

ENTREVISTADOS QUE HAN DECLARADO TENER, EN LA ACTUALIDAD,
DECIDIDO SU VOTO.

TOTAL ESPAÑA: Elecciones Generales

PARTIDO	RESULTADO ELECCIONES MARZO 2008		INTENCIÓN DE VOTO 29/10/10	INTENCIÓN DE VOTO 14/01/11	INTENCIÓN DE VOTO 03/02/11
	%	ESC.	%	%	%
PSOE	43,87	169	37,5	34,0	34,0
P.P.	39,94	154	45,0	45,0	44,0
CIU	3,03	10	3,5	3,5	3,0
IU	3,77	2	5,5	6,0	5,5
PNV	1,19	6	1,0	1,0	1,2
ERC	1,16	3	1,0	1,0	1,1
UPyD	1,19	1	3,4	3,4	2,0
OTROS	5,8	5	3,1	6,1	9,2
TOTAL	100,0	350	100,0	100,0	100,0

2. RESULTADO PANEL FIJO. 14/01/2011

¿Votó usted en las pasadas Elecciones Generales del 9 de marzo de 2008?

	08/10/10 %	29/10/10 %	14/01/11 %	03/02/11 %	
Si	84,4	84,9	85,1	84,7	-0,4
No	15,6	15,1	14,9	15,3	0,4
No responde	0,0	0,0	0,0	0,0	0,0

*¿Su situación económica personal ha mejorado, permanece igual o ha empeorado en los últimos meses?**

	08/10/10 %	29/10/10 %	14/01/11 %	03/02/11 %		PP (293)	PSOE (322)	IU (27)
Ha mejorado	5,7	5,6	6,1	4,5	-1,6	3,8	6,2	3,7
Permanece igual	47,4	45,0	43,5	44,8	1,3	34,5	53,1	66,7
Ha empeorado	46,7	49,0	50,1	50,7	0,6	61,8	40,7	29,6
No sabe	0,0	0,3	0,2	0,0	-0,2	0,0	0,0	0,0
No responde	0,2	0,1	0,1	0,0	-0,1	0,0	0,0	0,0

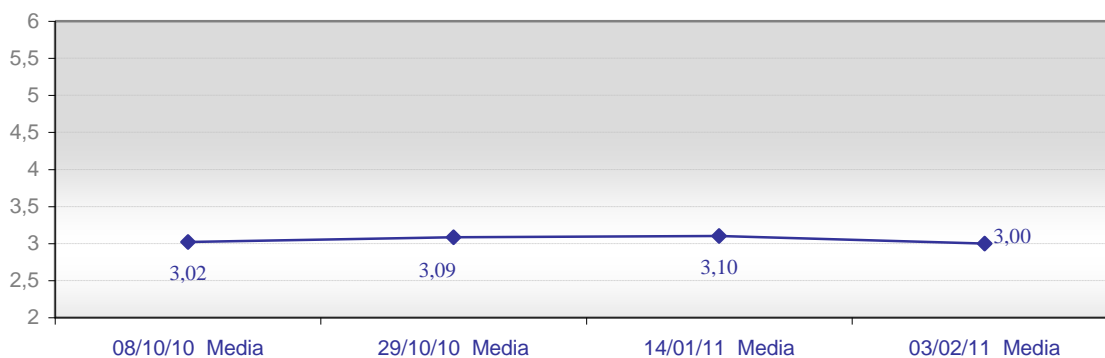
**Los resultados de la encuesta se detallan por recuerdo de voto de las Elecciones Generales del año 2008.*

Valore de 0 a 10 la actual situación económica española.

	08/10/10	29/10/10	14/01/11	03/02/11		PP	PSOE	IU
	Media	Media	Media	Media		(293)	(322)	(27)
Situación económica	3,02	3,09	3,10	3,00	-0,1	2,19	3,85	3,00
	%	%	%	%		%	%	%
No sabe	1,5	1,2	1,0	1,8	0,8	1,4	2,2	0,0
No responde	0,2	0,1	0,3	0,0	-0,3	0,0	0,0	0,0

(0=Muy mala, 10=Muy buena)

**EVOLUCIÓN DE LA SITUACIÓN ECONÓMICA
NOTA MEDIA**



¿Cree usted que la economía española mejorará, seguirá igual o empeorará en los próximos meses?

	08/10/10	29/10/10	14/01/11	03/02/11		PP	PSOE	IU
	%	%	%	%		(293)	(322)	(27)
Mejorará	30,4	33,7	31,1	32,4	1,3	18,4	49,4	18,5
Permanecerá igual	29,4	29,4	29,2	34,2	5,0	37,5	30,4	37,0
Empeorará	35,3	32,6	36,2	28,6	-7,6	39,2	15,8	37,0
No sabe	4,7	4,1	3,3	4,6	1,3	4,8	4,0	3,7
No responde	0,2	0,2	0,2	0,2	0,0	0,0	0,3	3,7

Valore en una escala de 0 a 10 la gestión del Gobierno en la crisis económica:

	08/10/10	29/10/10	14/01/11	03/02/11		PP	PSOE	IU
	Media	Media	Media	Media		(293)	(322)	(27)
Gestión del Gobierno en la crisis	2,94	2,99	3,03	3,01	-0,0	1,58	4,48	2,96
	%	%	%	%		%	%	%
No sabe	1,6	2,4	1,2	3,0	1,8	2,7	2,8	0,0
No responde	0,3	0,1	0,5	0,1	-0,4	0,0	0,3	0,0

(0=Muy mala, 10=Muy buena)

Valore en una escala de 0 a 10 la gestión del PP en la crisis económica:

	08/10/10	29/10/10	14/01/11	03/02/11		PP	PSOE	IU
	Media	Media	Media	Media		(293)	(322)	(27)
Gestión del PP en la crisis	3,01	3,06	2,91	2,96	0,1	4,57	2,26	1,96
	%	%	%	%		%	%	%
No sabe	6,8	7,3	5,7	6,5	0,8	7,8	5,3	0,0
No responde	0,9	0,8	1,1	1,1	0,0	1,7	0,9	0,0

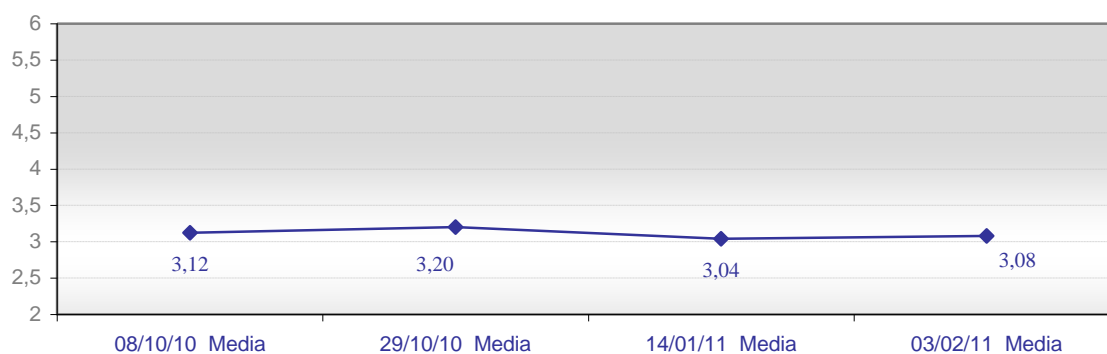
(0=Muy mala, 10=Muy buena)

Valore de 0 a 10 la actual situación política española.

	08/10/10	29/10/10	14/01/11	03/02/11		PP	PSOE	IU
	Media	Media	Media	Media		(293)	(322)	(27)
Situación política	3,12	3,20	3,04	3,08	0,0	2,44	4,00	3,15
	%	%	%	%		%	%	%
No sabe	2,8	3,6	2,7	3,6	0,9	2,7	4,0	0,0
No responde	0,1	0,2	0,5	0,6	0,1	0,7	0,6	0,0

(0=Muy mala, 10=Muy buena)

EVOLUCIÓN DE LA SITUACIÓN POLÍTICA
NOTA MEDIA

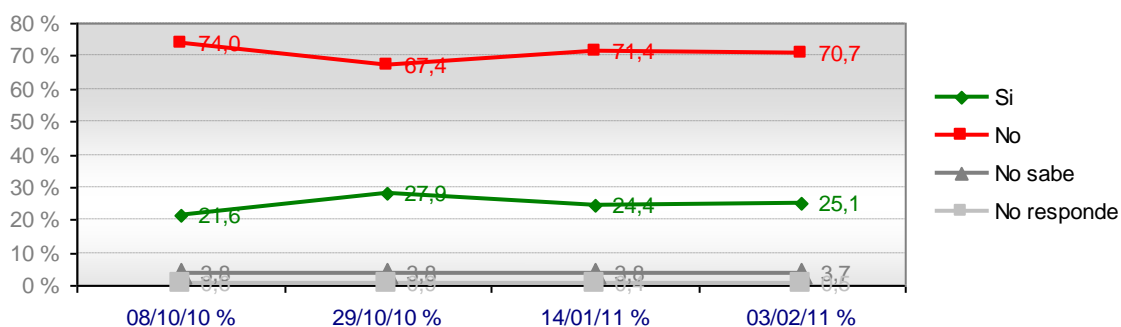


¿Cree usted que la política española mejorará, seguirá igual o empeorará en los próximos meses?

	08/10/10	29/10/10	14/01/11	03/02/11		PP	PSOE	IU
	%	%	%	%		(293)	(322)	(27)
Mejorará	25,8	27,9	25,3	29,9	4,6	24,9	39,1	14,8
Permanecerá igual	41,8	40,7	42,3	41,0	-1,3	42,7	38,5	51,9
Empeorará	25,3	26,5	27,2	23,2	-4,0	27,0	16,5	29,6
No sabe	6,4	4,8	4,9	5,3	0,4	5,1	5,6	3,7
No responde	0,7	0,1	0,3	0,6	0,3	0,3	0,3	0,0

¿Aprueba usted la gestión actual de José Luís Rodríguez Zapatero como Presidente del Gobierno de España?

	08/10/10 %	29/10/10 %	14/01/11 %	03/02/11 %		PP (293)	PSOE (322)	IU (27)
Si	21,6	27,9	24,4	25,1	0,7	3,4	48,8	18,5
No	74,0	67,4	71,4	70,7	-0,7	94,9	46,3	77,8
No sabe	3,8	3,8	3,8	3,7	-0,1	1,4	4,0	3,7
No responde	0,6	0,9	0,4	0,5	0,1	0,3	0,9	0,0



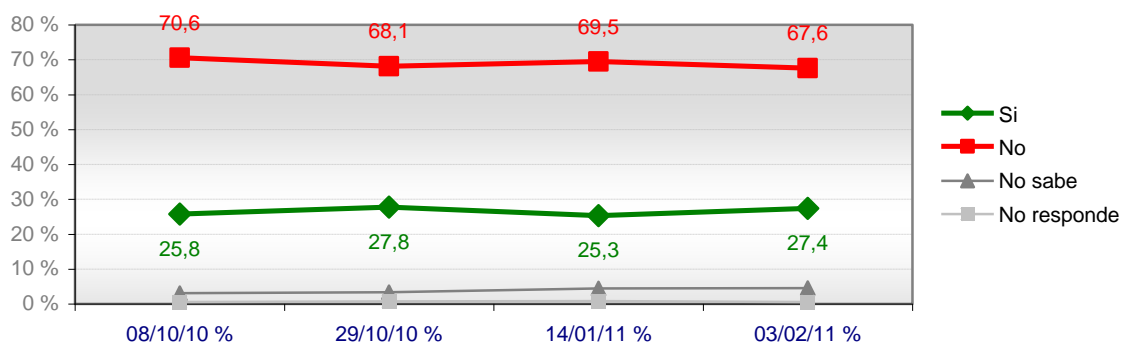
Valore de 0 a 10 la gestión del actual Gobierno del PSOE.

	08/10/10 Media	29/10/10 Media	14/01/11 Media	03/02/11 Media		PP (293)	PSOE (322)	IU (27)
Gestión del gobierno del PSOE	3,23	3,33	3,27	3,35	0,1	1,90	4,93	3,26
No sabe	1,5	2,6	1,3	2,1	0,8	2,7	2,2	0,0
No responde	0,2	0,1	0,2	0,3	0,1	0,3	0,3	0,0

(0=Muy mala, 10=Muy buena)

¿Aprueba usted la labor actual de Mariano Rajoy como líder del principal partido de la oposición?

	08/10/10	29/10/10	14/01/11	03/02/11		PP (293)	PSOE (322)	IU (27)
	%	%	%	%				
Si	25,8	27,8	25,3	27,4	2,1	57,0	9,0	14,8
No	70,6	68,1	69,5	67,6	-1,9	38,2	85,7	85,2
No sabe	3,1	3,4	4,4	4,5	0,1	4,8	5,0	0,0
No responde	0,5	0,7	0,8	0,5	-0,3	0,0	0,3	0,0



Valore de 0 a 10 la oposición que está haciendo el PP.

	08/10/10	29/10/10	14/01/11	03/02/11		PP (293)	PSOE (322)	IU (27)
	Media	Media	Media	Media				
Oposición del PP	3,36	3,34	3,36	3,40	0,0	5,15	2,51	2,19
No sabe	2,7	2,6	1,5	3,0	1,5	3,4	2,5	0,0
No responde	0,2	0,2	0,6	0,4	-0,2	0,3	0,3	0,0

(0=Muy mala, 10=Muy buena)

Dígame por favor, los tres o cuatro principales problemas que tiene España en este momento.

	08/10/10	29/10/10	14/01/11	03/02/11		PP	PSOE	IU
	%	%	%	%		(293)	(322)	(27)
Paro	81,8	80,8	81,3	81,5	0,2	84,0	86,3	81,5
Situación económica	48,6	48,4	49,5	48,1	-1,4	45,4	49,4	59,3
Situación política española	14,0	18,2	17,9	15,2	-2,7	15,7	13,4	18,5
Inmigración	14,5	13,7	11,9	10,1	-1,8	10,6	7,8	3,7
Terrorismo	10,4	16,5	12,1	9,7	-2,4	13,3	9,3	0,0
Reforma pensiones	0,7	0,0	7,4	8,0	0,6	6,1	10,9	18,5
Educación	8,0	7,4	7,2	7,2	0,0	7,8	5,3	7,4
Delincuencia/Inseguridad ciudadana	5,9	7,4	4,0	6,4	2,4	9,2	4,3	3,7
Sanidad	4,7	6,1	5,7	4,8	-0,9	5,1	5,9	0,0
Vivienda	4,0	5,0	3,5	4,0	0,5	2,4	5,3	3,7
Impuestos	1,9	1,5	3,1	3,7	0,6	4,1	3,1	7,4
Corrupción	5,1	3,4	2,7	3,3	0,6	3,4	2,2	7,4
Terrorismo intern./islámico	5,3	5,4	3,9	2,9	-1,0	4,1	1,9	0,0
Otros	4,4	1,4	2,1	2,4	0,3	2,0	2,5	3,7
Autonomías	1,7	0,8	1,3	2,1	0,8	1,7	1,2	3,7
Ninguno	0,5	0,2	1,3	2,0	0,7	1,4	2,2	0,0
Precariedad laboral	2,2	2,0	1,9	1,7	-0,2	0,7	1,2	3,7
Juventud	1,3	2,1	1,5	1,7	0,2	2,4	1,6	0,0
Justicia	1,6	1,7	1,4	1,5	0,1	2,4	0,9	0,0
Situación/desigualdad social	3,1	1,4	1,1	1,1	0,0	1,4	0,9	0,0
Política exterior española	2,4	2,6	1,7	1,0	-0,7	1,7	1,2	0,0
No responde	1,1	0,9	1,5	1,0	-0,5	0,7	0,9	0,0
Pensiones bajas	5,4	4,4	2,8	0,9	-1,9	1,7	0,0	0,0
Violencia de género	0,4	1,7	0,6	0,7	0,1	0,0	1,6	0,0
Agricultura/subvenciones	0,0	0,8	0,3	0,6	0,3	0,3	0,3	0,0
Pobreza	0,5	1,2	0,6	0,5	-0,1	0,3	0,3	0,0
Drogadicción	0,2	0,5	0,3	0,4	0,1	0,0	0,6	0,0
Medioambiente	0,0	0,5	0,6	0,3	-0,3	0,0	0,0	0,0
Nacionalismos	0,9	0,8	0,5	0,2	-0,3	0,3	0,0	0,0

(Pregunta de respuesta múltiple)

¿Considera que J.L.Rodríguez Zapatero es el mejor líder para el Partido Socialista en la actualidad?

	08/10/10 %	29/10/10 %	14/01/11 %	03/02/11 %		PP (293)	PSOE (322)	IU (27)
Si	22,1	21,3	16,7	18,7	2,0	6,5	32,3	25,9
No	65,9	68,3	71,8	68,3	-3,5	80,2	58,7	63,0
No sabe	11,3	9,8	10,5	12,0	1,5	11,9	9,0	11,1
No responde	0,7	0,6	1,0	1,0	0,0	1,4	0,0	0,0

¿Cree que J.L.Rodríguez Zapatero debe presentarse de nuevo como candidato a la Presidencia del Gobierno en las próximas elecciones generales?

	08/10/10 %	29/10/10 %	14/01/11 %	03/02/11 %		PP (293)	PSOE (322)	IU (27)
Si	23,9	20,4	16,8	17,9	1,1	6,5	29,5	29,6
No	68,7	72,0	75,0	72,3	-2,7	86,0	59,6	55,6
No sabe	6,5	7,0	7,3	8,2	0,9	6,1	10,6	3,7
No responde	0,9	0,6	0,9	1,6	0,7	1,4	0,3	11,1

¿Considera que Mariano Rajoy es el mejor líder para el Partido Popular en la actualidad?

	08/10/10 %	29/10/10 %	14/01/11 %	03/02/11 %		PP (293)	PSOE (322)	IU (27)
Si	17,7	19,4	19,0	23,1	4,1	39,6	14,9	25,9
No	73,0	72,2	72,4	67,4	-5,0	52,6	77,6	66,7
No sabe	8,2	8,0	8,5	8,6	0,1	7,5	6,8	3,7
No responde	1,1	0,4	0,1	0,9	0,8	0,3	0,6	3,7

Si se celebrasen elecciones primarias en el PSOE para elegir al próximo candidato a la Presidencia del Gobierno, le gustaría que las ganara:

% Respuesta afirmativa	08/10/10	29/10/10	14/01/11	03/02/11		PP	PSOE	IU
	%	%	%	%		(293)	(322)	(27)
Alfredo Pérez Rubalcaba	36,0	47,7	49,1	43,6	-5,5	25,9	63,7	70,4
José Blanco	19,9	20,1	14,2	15,1	0,9	9,6	22,0	18,5
Carmen Chacón	25,5	26,7	23,7	22,3	-1,4	15,7	36,0	40,7
José Bono	37,0	38,3	29,2	26,4	-2,8	24,6	37,0	18,5

*Pregunta dicotómica para cada líder político.

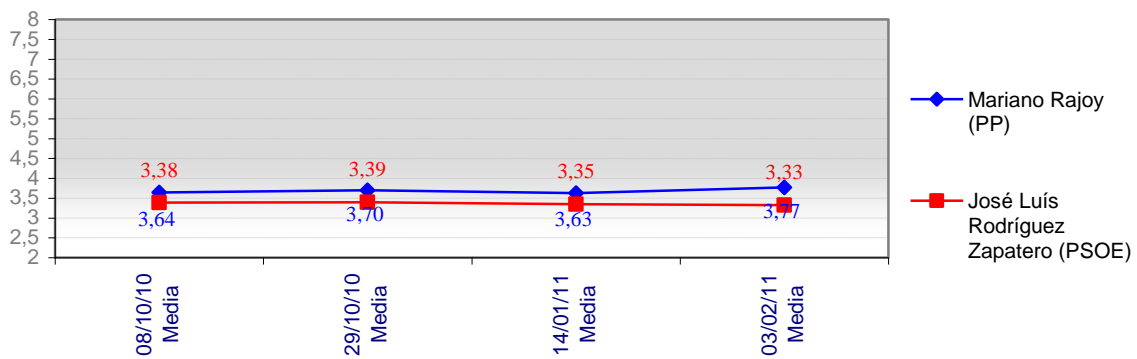
En la actualidad el PSOE está en el Gobierno, ¿considera necesario un cambio que devuelva el poder al PP?

	08/10/10	29/10/10	14/01/11	03/02/11		PP	PSOE	IU
	%	%	%	%		(293)	(322)	(27)
Si	48,1	45,4	42,5	44,1	1,6	89,1	16,1	18,5
No	42,1	45,3	48,9	47,1	-1,8	6,1	76,7	74,1
No sabe	7,9	8,0	7,4	7,6	0,2	4,4	5,6	7,4
No responde	1,9	1,3	1,2	1,2	0,0	0,3	1,6	0,0

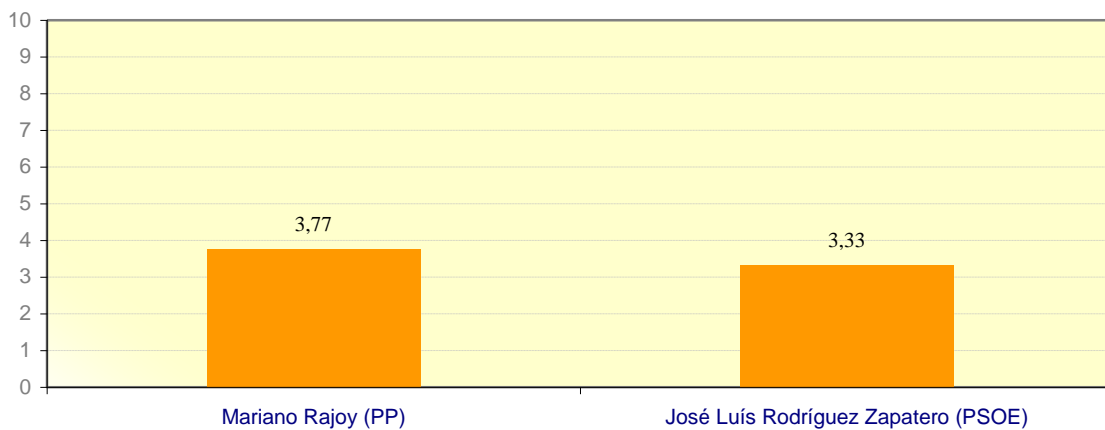
Valore de 0 a 10 los siguientes líderes políticos.

	08/10/10 Media	29/10/10 Media	14/01/11 Media	03/02/11 Media		PP (293)	PSOE (322)	IU (27)
Mariano Rajoy (PP)	3,64	3,70	3,63	3,77	0,1	5,76	2,72	2,35
José Luís Rodríguez Zapatero (PSOE)	3,38	3,39	3,35	3,33	-0,0	1,71	5,13	3,54
Alfredo Pérez Rubalcaba (PSOE)	-	-	-	4,73	0,0	3,28	6,26	5,00
Carmen Chacón (PSOE)	-	-	-	4,23	0,0	3,05	5,63	4,65

**VALORACIÓN DE 0 A 10 DE RAJOY / ZAPATERO
NOTA MEDIA**



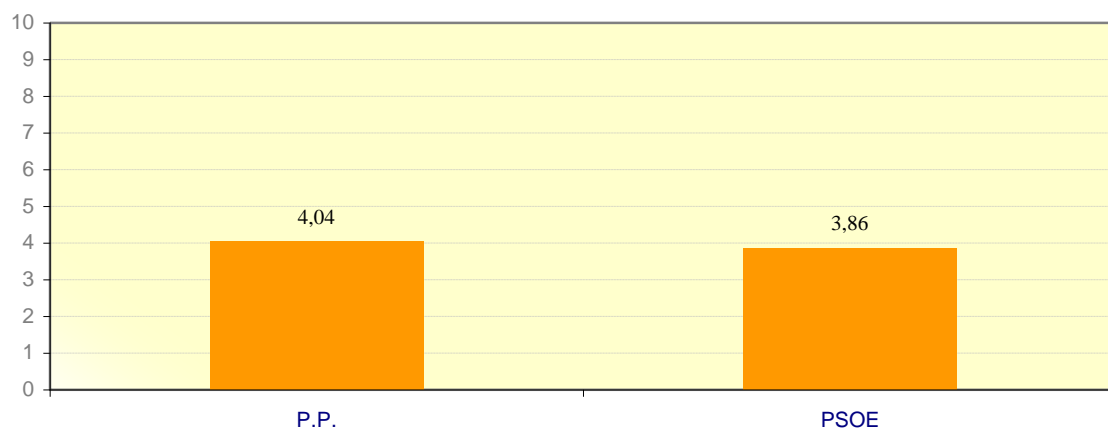
VALORACIÓN DE LÍDERES



Valore de 0 a 10 los siguientes partidos políticos.

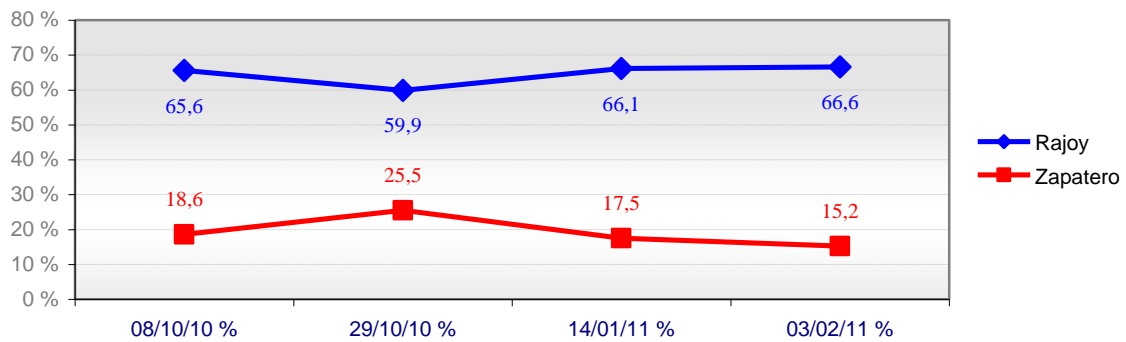
	08/10/10 Media	29/10/10 Media	14/01/11 Media	03/02/11 Media		PP (293)	PSOE (322)	IU (27)
P.P.	4,04	4,20	3,95	4,04	0,1	6,06	3,02	2,30
PSOE	3,81	3,97	3,79	3,86	0,1	2,51	5,55	3,59

VALORACIÓN DE PARTIDOS



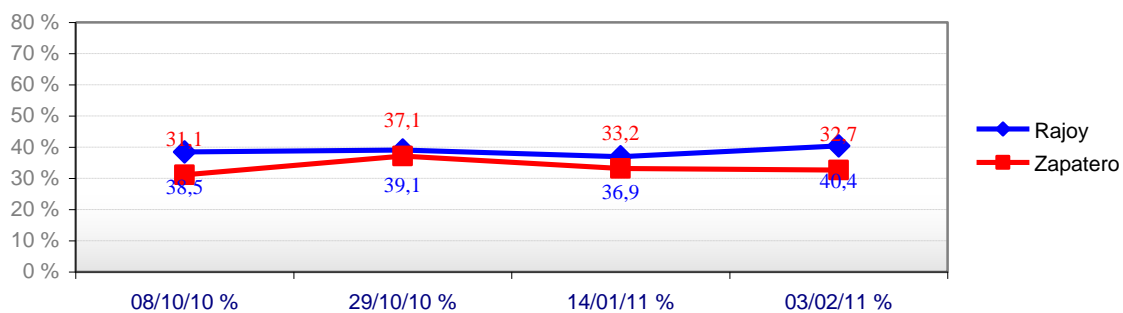
Si hubiera de nuevo Elecciones Generales, siendo el candidato a la Presidencia del Gobierno del PP Mariano Rajoy y el del PSOE José Luís Rodríguez Zapatero, ¿quién cree usted que sería el futuro Presidente?

	08/10/10 %	29/10/10 %	14/01/11 %	03/02/11 %		PP (293)	PSOE (322)	IU (27)
Rajoy	65,6	59,9	66,1	66,6	0,5	88,7	57,5	51,9
Zapatero	18,6	25,5	17,5	15,2	-2,3	3,1	25,8	25,9
Otro	2,0	1,7	3,8	4,4	0,6	1,0	5,3	11,1
No sabe	12,6	12,6	11,8	11,7	-0,1	6,5	10,9	7,4
No responde	1,2	0,3	0,8	2,1	1,3	0,7	0,6	3,7



¿Quién preferiría usted que lo fuera?

	08/10/10	29/10/10	14/01/11	03/02/11		PP (293)	PSOE (322)	IU (27)
	%	%	%	%				
Rajoy	38,5	39,1	36,9	40,4	3,5	88,7	11,5	7,4
Zapatero	31,1	37,1	33,2	32,7	-0,5	2,7	65,2	48,1
Otro	18,8	15,0	20,6	17,2	-3,4	4,8	17,4	33,3
No sabe	7,5	6,5	7,0	7,5	0,5	2,7	5,6	3,7
No responde	4,1	2,3	2,3	2,2	-0,1	1,0	0,3	7,4



3. RESULTADOS PREGUNTAS 03/02/2011

ACTUALIDAD POLÍTICA

1. ¿Cree que J.L. Rodríguez Zapatero debería comunicar la decisión de si volverá a presentarse como candidato a la Presidencia del Gobierno o cree que no tiene por qué hacerlo?

	15/01/11 %	03/02/11 %	PP (293)	PSOE (322)	IU (27)
<i>Debe comunicar la decisión</i>	37,4	39,1	42,7	35,1	25,9
<i>No tiene por qué hacerlo</i>	52,5	49,2	42,3	58,1	63,0
<i>No sabe</i>	8,9	9,8	12,6	6,8	3,7
<i>No contesta</i>	1,2	1,9	2,4	0,0	7,4

2. ¿Si mañana se celebraran Elecciones Generales y el candidato por el PSOE fuera J.L. Rodríguez Zapatero y por el PP Mariano Rajoy, ¿a qué partido votaría?

	15/01/11 %	03/02/11 %	PP (293)	PSOE (322)	IU (27)
<i>PSOE</i>	29,8	28,9	1,7	62,1	29,6
<i>PP</i>	35,1	36,7	82,6	10,2	3,7
<i>Otro</i>	21,7	21,6	7,5	17,7	59,3
<i>No sabe</i>	9,8	9,9	7,2	8,7	7,4
<i>No contesta</i>	3,6	2,9	1,0	1,2	0,0

3. Si mañana se celebraran Elecciones Generales y el candidato por el PSOE fuera Alfredo Pérez Rubalcaba y por el PP Mariano Rajoy, ¿a qué partido votaría?

	15/01/11 %	03/02/11 %	PP (293)	PSOE (322)	IU (27)
PSOE	41,3	37,3	4,8	74,8	40,7
PP	32,8	34,2	80,2	7,1	0,0
Otro	14,0	15,5	5,8	8,1	51,9
No sabe	8,8	10,6	8,2	9,3	7,4
No contesta	3,1	2,4	1,0	0,6	0,0

4. Si mañana se celebraran Elecciones Generales y el candidato por el PSOE fuera Carmen Chacón y por el PP Mariano Rajoy, ¿a qué partido votaría?

	03/02/11 %	PP (293)	PSOE (322)	IU (27)
PSOE	32,6	4,8	68,3	37,0
PP	35,4	79,9	9,6	0,0
Otro	17,9	5,5	12,1	51,9
No sabe	11,5	8,9	9,3	11,1
No contesta	2,6	1,0	0,6	0,0

REFORMA DE LAS PENSIONES

1. ¿Le parece bien o mal el acuerdo de reforma de las pensiones alcanzado por el Gobierno, los empresarios y los sindicatos?

	03/02/11 %	PP (293)	PSOE (322)	IU (27)
<i>Bien</i>	25,3	17,7	41,3	3,7
<i>Mal</i>	63,1	70,0	49,4	81,5
<i>No sabe</i>	10,2	11,3	8,4	11,1
<i>No contesta</i>	1,4	1,0	0,9	3,7

2. ¿Cree usted que la reforma de las pensiones era necesaria?

	03/02/11 %	PP (293)	PSOE (322)	IU (27)
<i>Sí</i>	53,5	53,9	61,8	37,0
<i>No</i>	37,3	36,9	28,9	44,4
<i>No sabe</i>	8,7	8,9	9,3	11,1
<i>No contesta</i>	0,5	0,3	0,0	7,4

3. ¿Cree que el PP debe sumarse a este acuerdo?

	03/02/11 %	PP (293)	PSOE (322)	IU (27)
<i>Sí</i>	52,9	44,7	69,3	55,6
<i>No</i>	32,1	42,0	18,6	22,2
<i>No sabe</i>	13,6	12,6	10,9	14,8
<i>No contesta</i>	1,4	0,7	1,2	7,4

4. ¿Cree que el acuerdo de pensiones ha mejorado la imagen de la economía española ante los mercados?

	03/02/11 %	PP (293)	PSOE (322)	IU (27)
Sí	34,2	22,5	48,8	33,3
No	49,3	61,8	33,9	51,9
No sabe	15,7	15,0	16,8	14,8
No contesta	0,8	0,7	0,6	0,0

5. ¿Cree que el acuerdo de pensiones fortalece o debilita al Gobierno?

	03/02/11 %	PP (293)	PSOE (322)	IU (27)
Fortalece	26,6	20,8	34,5	37,0
Ni fortalece ni debilita	10,3	10,9	12,4	7,4
Debilita	50,3	58,0	40,1	37,0
No sabe	12,0	9,2	12,1	18,5
No contesta	0,8	1,0	0,9	0,0

6. ¿Y a los sindicatos?

	03/02/11 %	PP (293)	PSOE (322)	IU (27)
Fortalece	19,6	14,3	27,6	25,9
Ni fortalece ni debilita	12,4	12,3	13,4	11,1
Debilita	50,6	57,3	41,6	55,6
No sabe	15,7	14,3	15,8	7,4
No contesta	1,7	1,7	1,6	0,0

7. ¿Y a la patronal?

	03/02/11 %	PP (293)	PSOE (322)	IU (27)
Fortalece	35,8	26,3	43,8	59,3
Ni fortalece ni debilita	12,2	12,6	13,4	11,1
Debilita	27,7	34,8	20,5	18,5
No sabe	22,8	23,9	21,7	11,1
No contesta	1,5	2,4	0,6	0,0

8. ¿Cree que el acuerdo alcanzado garantiza el futuro de las pensiones?

	03/02/11 %	PP (293)	PSOE (322)	IU (27)
<i>Sí</i>	29,0	19,5	44,1	37,0
<i>No</i>	55,2	63,5	41,9	48,1
<i>No sabe</i>	15,2	16,0	13,7	14,8
<i>No contesta</i>	0,6	1,0	0,3	0,0

9. ¿Usted cree que el acuerdo va a suponer cobrar menos pensión en un futuro?

	03/02/11 %	PP (293)	PSOE (322)	IU (27)
<i>Sí</i>	68,6	77,1	58,7	63,0
<i>No</i>	17,9	10,9	28,6	25,9
<i>No sabe</i>	12,7	10,9	12,7	7,4
<i>No contesta</i>	0,8	1,0	0,0	3,7

LEY ANTITABACO

1. ¿Es usted fumador?

	03/02/11 %	PP (293)	PSOE (322)	IU (27)
<i>Sí</i>	30,0	30,7	30,1	29,6
<i>No</i>	69,3	67,6	69,9	70,4
<i>No sabe</i>	0,2	0,7	0,0	0,0
<i>No contesta</i>	0,5	1,0	0,0	0,0

2. Hace un mes de la entrada en vigor de la ley antitabaco. ¿está usted de acuerdo o en desacuerdo con la nueva ley?

	03/02/11 %	PP (293)	PSOE (322)	IU (27)
<i>De acuerdo</i>	50,2	36,2	63,0	74,1
<i>Indiferente</i>	8,2	9,9	5,6	3,7
<i>En desacuerdo</i>	39,8	52,2	30,4	18,5
<i>No sabe</i>	1,5	1,4	0,9	3,7
<i>No contesta</i>	0,3	0,3	0,0	0,0

	¿Es fumador?	
	SI	NO
<i>De acuerdo</i>	31,3	58,4
<i>Indiferente</i>	6,7	8,8
<i>En desacuerdo</i>	61,0	31,0
<i>No sabe</i>	1,0	1,6
<i>No contesta</i>	0,0	0,1

3. ¿Le parece una ley blanda, correcta o dura?

	03/02/11 %	PP (293)	PSOE (322)	IU (27)
Blanda	2,2	0,7	2,5	3,7
Correcta	36,7	23,2	46,6	51,9
Dura	57,3	72,4	49,1	40,7
No sabe	2,4	2,0	1,2	0,0
No contesta	1,4	1,7	0,6	3,7

	¿Es fumador?	
	SI	NO
Blanda	1,7	2,5
Correcta	23,0	42,4
Dura	72,3	51,2
No sabe	1,3	2,9
No contesta	1,7	1,0

4. ¿Ha cambiado sus hábitos des de la entrada en vigor de la nueva ley?

	03/02/11 %	PP (293)	PSOE (322)	IU (27)
Sí	21,7	19,5	22,4	22,2
No	77,1	78,5	77,0	77,8
No sabe	0,5	1,4	0,0	0,0
No contesta	0,7	0,7	0,6	0,0

	¿Es fumador?	
	SI	NO
Sí	51,3	9,1
No	48,3	89,9
No sabe	0,0	0,4
No contesta	0,3	0,6

5. ¿Usted va más, igual o menos al bar que antes?

	03/02/11 %	PP (293)	PSOE (322)	IU (27)
Más	5,8	4,8	8,4	3,7
Igual	76,3	71,0	79,8	88,9
Menos	15,5	20,8	10,6	7,4
No sabe	1,5	2,4	0,6	0,0
No contesta	0,9	1,0	0,6	0,0

	¿Es fumador?	
	SI	NO
Más	2,0	7,5
Igual	57,7	84,8
Menos	39,3	5,3
No sabe	0,3	1,6
No contesta	0,7	0,7

6. ¿Y le gustan más, igual o menos los bares que antes?

	03/02/11 %	PP (293)	PSOE (322)	IU (27)
Más	32,3	25,3	42,5	33,3
Igual	48,5	52,9	44,7	48,1
Menos	16,4	18,4	10,2	14,8
No sabe	1,7	2,0	1,6	0,0
No contesta	1,1	1,4	0,9	3,7

	¿Es fumador?	
	SI	NO
Más	12,3	41,3
Igual	46,0	49,8
Menos	40,0	6,3
No sabe	0,3	1,9
No contesta	1,3	0,7

7. ¿Le parecen justificadas las protestas de los hosteleros?

	03/02/11 %
Sí	77,8
No	18,3
No sabe	3,3
No contesta	0,6

	PP (293)	PSOE (322)	IU (27)
Sí	87,4	69,6	70,4
No	8,5	26,4	29,6
No sabe	3,1	3,4	0,0
No contesta	1,0	0,6	0,0

	¿Es fumador?	
	SI	NO
Sí	86,0	74,7
No	13,0	20,8
No sabe	1,0	4,2
No contesta	0,0	0,3

8. ¿Usted cree que se está cumpliendo la ley?

	03/02/11 %
Sí	75,3
No	18,1
No sabe	6,2
No contesta	0,4

	PP (293)	PSOE (322)	IU (27)
Sí	68,9	76,4	88,9
No	20,8	18,3	11,1
No sabe	9,6	5,3	0,0
No contesta	0,7	0,0	0,0

	¿Es fumador?	
	SI	NO
Sí	85,7	71,0
No	13,3	20,3
No sabe	1,0	8,4
No contesta	0,0	0,3

9. ¿Cree que la nueva ley antitabaco ha mejorado o perjudicado la imagen del gobierno?

	03/02/11 %	PP (293)	PSOE (322)	IU (27)
<i>Ha mejorado</i>	27,3	20,5	34,8	29,6
<i>Sigue igual</i>	17,9	14,7	20,2	33,3
<i>Ha empeorado</i>	45,6	55,6	38,8	33,3
<i>No sabe</i>	8,4	7,8	5,6	3,7
<i>No contesta</i>	0,8	1,4	0,6	0,0

	¿Es fumador?	
	SI	NO
<i>Ha mejorado</i>	20,0	30,7
<i>Sigue igual</i>	17,3	17,9
<i>Ha empeorado</i>	56,3	41,4
<i>No sabe</i>	6,3	9,2
<i>No contesta</i>	0,0	0,7

FICHA TÉCNICA

Realización del trabajo de campo: la encuesta ha sido realizada los días 1 y 2 de Febrero de 2011.

Recogida de información: mediante entrevista telefónica asistida por ordenador (CATI).

Universo de análisis: población mayor de 18 años residente en hogares con teléfono.

Ámbito geográfico: España.

Tamaño de la muestra: 1.000 entrevistas proporcionales

Error muestral: El margen de error para el total de la muestra es de $\pm 3,10$ % para un margen de confianza del 95 % y bajo el supuesto de máxima indeterminación ($p=q=50\%$).

Procedimiento de muestreo: selección polietápica del entrevistado:

- Unidades primarias de muestreo (MUNICIPIOS) seleccionadas de forma aleatoria proporcional para cada provincia.
- Unidades secundarias (HOGARES) mediante la selección aleatoria de números de teléfono.
- Unidades últimas (INDIVIDUOS) según cuotas cruzadas de SEXO, EDAD y RECUERDO DE VOTO GENERALES 2008.