



RAVENNA
International Chess Tournament
Lido Adriano
2 – 10 April 2011



Comune di Ravenna



Provincia di Ravenna

www.ravennachessinternational.com

Montepremi €10,000 Prize Fund

Open 9 turni/ rounds. Sistema svizzero/ Swiss system

Cadenza di gioco/ Rate of play:

90' X 40 mosse/ moves + 30' per finire/ to finish

+ 30" a mossa/ per move

Le partite iniziano alle / games start at 15:00;

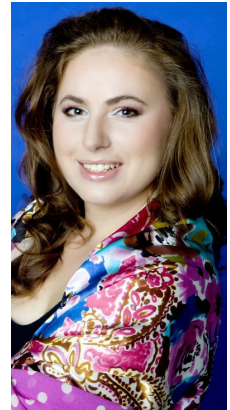
Ultimo turno alle / last round at 10:00

Contributo spese organizzative/ Entry Fees €60;

GM, IM, WGM, WIM – gratis/ free

U18, Over 60, Donne/ Women €45

Maggiorate dopo 10 Marzo di €20 Late entry fee after 10 March



Judit Polgar

Simultaneous

9 April, 10 am

 **Regione Emilia-Romagna**





Sede di gioco e alloggio
Playing venue & Accommodation
Grand Hotel Azzurra Club
www.hotelclubazzurra.com

9 notti pensione completa € 450 9 nights full-board
Supplemento singola €135 single use supplement

Airport transfers arranged from:
Forli €50, Rimini €60 & Bologna €100.

Rimborsi spese/Prizes (€): ❶ 2,500 ❷ 2,000 ❸ 1,500 ❹ 1,000 ❺ 500

Donne/Women: ❶ 450 ❷ 300 ❸ 250 (minimum 5 partecipanti)

Premi fascia/ Rating prizes

	<u>2200 - 2299</u>	<u>2000 - 2199</u>	<u>< 2000</u>
❶	250	200	150
❷	200	150	100

Senior(over 60) ❶ 100 Junior (U18) ❶ 100 (minimo 3 partecipanti)

■ ■ Possono partecipare giocatori italiani e stranieri in possesso dei requisiti previsti dal regolamento Tecnico Federale vigente alla data del torneo. Tutti i giocatori italiani e stranieri residenti in Italia devono essere in possesso della Tessera FSI 2011 (oppure sottoscriverla in sede di Torneo).

- In caso di parità verrà utilizzato l'ARO (Media Elo degli avversari incontrati)
- I premi non sono cumulabili né divisibili.
- Il tempo di tolleranza per giungere alla scacchiera è di un'ora (a partire dal turno 2)
- L'organizzazione si riserva di apportare modifiche che si rendessero necessarie per il buon esito della manifestazione o per motivi di forza maggiore.
- Le contestazioni di natura tecnica saranno esaminate dal Comitato di Appello.

Per dettagli aggiuntivi e per il Modulo Iscrizione, per favore rivolgersi allo sito web.

🇬🇧 For further information and an Entry Form please visit the website:

www.ravennachessinternational.com



www.scacchirandagi.com



Proloco Lido Adriano

v.le Petrarca 434 Tel 0544.495353-www.prolocolidoadriano.it
e - mail: info@prolocolidoadriano.it