

**POP T1M - Population**

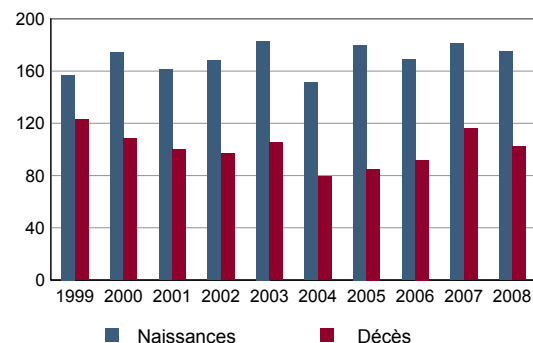
	1968	1975	1982	1990	1999	2007
Population	11 247	10 724	12 631	13 566	13 167	13 013
Densité moyenne (hab/km <sup>2</sup> )	2 697,1	2 571,7	3 029,0	3 253,2	3 157,6	3 120,6

Sources : Insee, RP1968 à 1990 dénombremments - RP1999 et RP2007 exploitations principales.

**POP T2M - Indicateurs démographiques**

	1968 à 1975	1975 à 1982	1982 à 1990	1990 à 1999	1999 à 2007
Variation annuelle moyenne de la population en %	-0,7	+2,4	+0,9	-0,3	-0,1
- due au solde naturel en %	+0,3	+0,3	+0,4	+0,5	+0,5
- due au solde apparent des entrées sorties en %	-1,0	+2,0	+0,5	-0,8	-0,7
Taux de natalité en ‰	13,6	13,4	13,3	13,0	12,8
Taux de mortalité en ‰	10,4	10,0	9,2	8,0	7,5

Sources : Insee, RP1968 à 1990 dénombremments - RP1999 et RP2007 exploitations principales - État civil.

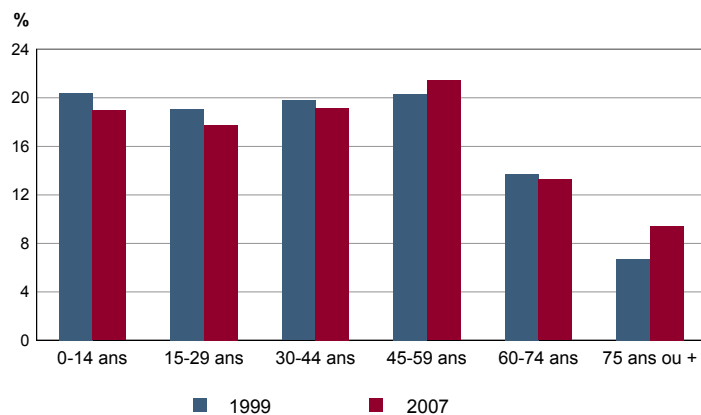
**POP G1 - Naissances et décès**


Source : Insee, État civil.

**POP T3 - Population par sexe et âge en 2007**

	Hommes	%	Femmes	%
<b>Ensemble</b>	<b>6 025</b>	<b>100,0</b>	<b>6 988</b>	<b>100,0</b>
0 à 14 ans	1 241	20,6	1 225	17,5
15 à 29 ans	1 139	18,9	1 175	16,8
30 à 44 ans	1 181	19,6	1 312	18,8
45 à 59 ans	1 312	21,8	1 476	21,1
60 à 74 ans	749	12,4	978	14,0
75 à 89 ans	380	6,3	751	10,8
90 ans ou plus	23	0,4	71	1,0
0 à 19 ans	1 611	26,7	1 661	23,8
20 à 64 ans	3 534	58,7	3 897	55,8
65 ans ou plus	880	14,6	1 430	20,5

Source : Insee, RP2007 exploitation principale.

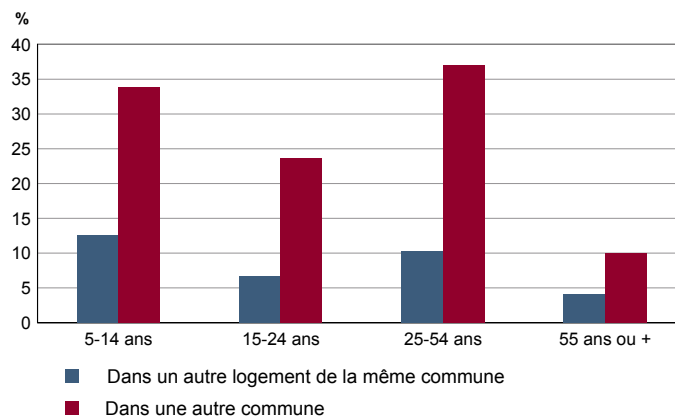
**POP G2 - Population par grande tranche d'âge**


Sources : Insee, RP1999 et RP2007 exploitations principales.

**POP T4M - Lieu de résidence 5 ans auparavant**

	2007	%
<b>Personnes de 5 ans ou plus habitant 5 ans auparavant</b>	<b>12 151</b>	<b>100,0</b>
Le même logement	8 004	65,9
Un autre logement de la même commune	982	8,1
Une autre commune du même département	2 512	20,7
Un autre département de la même région	110	0,9
Une autre région de France métropolitaine	398	3,3
Un Dom	0	0,0
Hors de France métropolitaine ou d'un Dom	144	1,2

Source : Insee, RP2007 exploitation principale.

**POP G3 - Part en 2007 des personnes qui résidaient dans un autre logement 5 ans auparavant selon l'âge**


Source : Insee, RP2007 exploitation principale.

**POP T5 - Population de 15 ans ou plus selon la catégorie socioprofessionnelle**

	2007	%	1999	%
<b>Ensemble</b>	<b>10 549</b>	<b>100,0</b>	<b>10 492</b>	<b>100,0</b>
Agriculteurs exploitants	3	0,0	4	0,0
Artisans, commerçants, chefs d'entreprise	413	3,9	448	4,3
Cadres et professions intellectuelles supérieures	1 585	15,0	1 300	12,4
Professions intermédiaires	1 631	15,5	1 476	14,1
Employés	1 362	12,9	1 380	13,2
Ouvriers	886	8,4	944	9,0
Retraités	2 765	26,2	2 348	22,4
Autres personnes sans activité professionnelle	1 904	18,0	2 592	24,7

Sources : Insee, RP1999 et RP2007 exploitations complémentaires.

**POP T6 - Population de 15 ans ou plus par sexe, âge et catégorie socioprofessionnelle en 2007**

	Hommes	Femmes	Part en % de la population âgée de		
			15 à 24 ans	25 à 54 ans	55 ans ou +
<b>Ensemble</b>	<b>4 774</b>	<b>5 775</b>	<b>100,0</b>	<b>100,0</b>	<b>100,0</b>
Agriculteurs exploitants	3	0	0,0	0,1	0,0
Artisans, commerçants, chefs d'entreprise	286	126	0,5	5,7	3,1
Cadres et professions intellectuelles supérieures	1 017	568	1,7	26,0	6,7
Professions intermédiaires	687	944	7,4	26,8	4,6
Employés	299	1 063	13,6	19,5	4,4
Ouvriers	720	166	11,4	12,8	1,7
Retraités	1 152	1 613	0,0	0,5	68,9
Autres personnes sans activité professionnelle	609	1 294	65,5	8,6	10,7

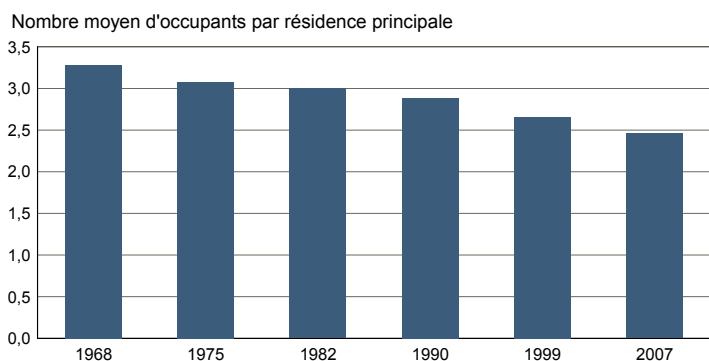
Source : Insee, RP2007 exploitation complémentaire.

## FAM T1 - Ménages selon la structure familiale

	Nombre de ménages				Population des ménages	
	2007	%	1999	%	2007	1999
<b>Ensemble</b>	<b>5 257</b>	<b>100,0</b>	<b>4 908</b>	<b>100,0</b>	<b>12 925</b>	<b>13 060</b>
Ménages d'une personne	1 414	26,9	1 168	23,8	1 414	1 168
- hommes seuls	357	6,8	308	6,3	357	308
- femmes seules	1 056	20,1	860	17,5	1 056	860
Autres ménages sans famille	72	1,4	60	1,2	157	128
Ménages avec famille(s)	3 771	71,7	3 680	75,0	11 354	11 764
dont la famille principale est :						
- un couple sans enfant	1 541	29,3	1 304	26,6	3 150	2 652
- un couple avec enfant(s)	1 754	33,4	1 976	40,3	6 875	8 008
- une famille monoparentale	477	9,1	400	8,1	1 329	1 104

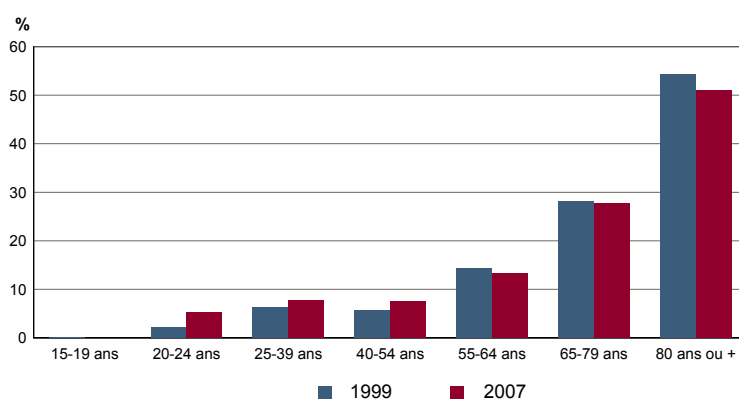
Sources : Insee, RP1999 et RP2007 exploitations complémentaires.

## FAM G1M - Évolution de la taille des ménages



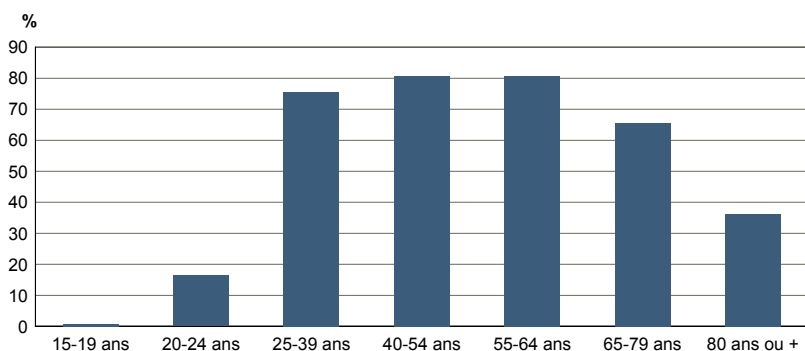
Sources : Insee, RP1968 à 1990 dénombremments - RP1999 et RP2007 exploitations principales.

## FAM G2 - Personnes de 15 ans ou plus vivant seules selon l'âge - population des ménages



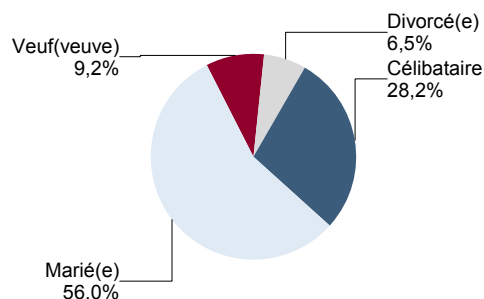
Sources : Insee, RP1999 et RP2007 exploitations principales.

## FAM G3 - Personnes de 15 ans ou plus déclarant vivre en couple selon l'âge en 2007



Source : Insee, RP2007 exploitation principale.

## FAM G4 - État matrimonial légal des personnes de 15 ans ou plus en 2007

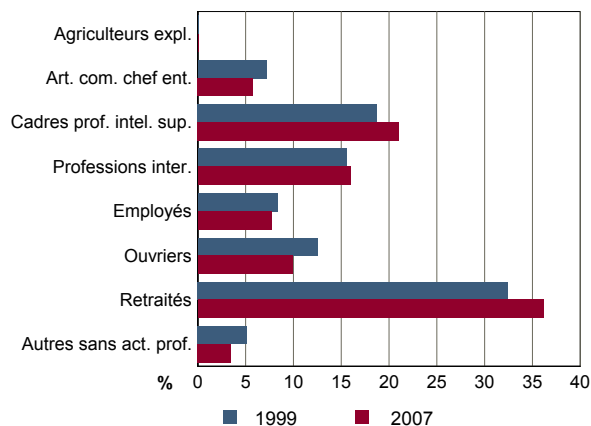


Source : Insee, RP2007 exploitation principale.

**FAM T2 - Ménages selon la catégorie socioprofessionnelle de la personne de référence en 2007**

	Ménages	%	Population des ménages	%
<b>Ensemble</b>	<b>5 257</b>	<b>100,0</b>	<b>12 925</b>	<b>100,0</b>
Agriculteurs exploitants	3	0,1	14	0,1
Artisans, commerçants, chefs d'entreprise	303	5,8	972	7,5
Cadres et professions intellectuelles sup.	1 105	21,0	3 472	26,9
Professions intermédiaires	838	15,9	2 231	17,3
Employés	405	7,7	998	7,7
Ouvriers	521	9,9	1 729	13,4
Retraités	1 899	36,1	3 111	24,1
Autres pers. sans activité professionnelle	182	3,5	398	3,1

Source : Insee, RP2007 exploitation complémentaire.

**FAM G5 - Ménages selon la catégorie socio-professionnelle de la personne de référence**


Sources : Insee, RP1999 et RP2007 exploitations complémentaires.

**FAM T3 - Composition des familles**

	2007	%	1999	%
<b>Ensemble</b>	<b>3 795</b>	<b>100,0</b>	<b>3 696</b>	<b>100,0</b>
Couples avec enfant(s)	1 760	46,4	1 976	53,5
Familles monoparentales :	483	12,7	408	11,0
hommes seuls avec enfant(s)	53	1,4	56	1,5
femmes seules avec enfant(s)	430	11,3	352	9,5
Couples sans enfant	1 553	40,9	1 312	35,5

Sources : Insee, RP1999 et RP2007 exploitations complémentaires.

**FAM T4 - Familles selon le nombre d'enfants âgés de moins de 25 ans**

	2007	%	1999	%
<b>Ensemble</b>	<b>3 795</b>	<b>100,0</b>	<b>3 696</b>	<b>100,0</b>
Aucun enfant	1 763	46,5	1 588	43,0
1 enfant	803	21,2	724	19,6
2 enfants	774	20,4	796	21,5
3 enfants	367	9,7	420	11,4
4 enfants ou plus	87	2,3	168	4,5

Sources : Insee, RP1999 et RP2007 exploitations complémentaires.

**EMP T1 - Population de 15 à 64 ans par type d'activité**

	2007	1999
<b>Ensemble</b>	<b>8 237</b>	<b>8 416</b>
Actifs en %	71,4	67,3
dont :		
actifs ayant un emploi en %	64,8	61,2
chômeurs en %	6,6	6,0
Inactifs en %	28,6	32,7
élèves, étudiants et stagiaires non rémunérés en %	12,4	15,9
retraités ou préretraités en %	7,7	7,1
autres inactifs en %	8,5	9,7

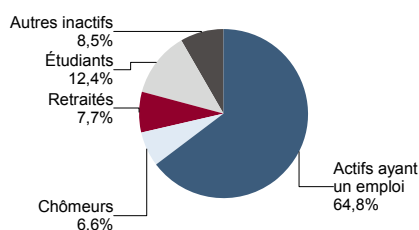
En 1999, les militaires du contingent formaient une catégorie d'actifs à part.

Sources : Insee, RP1999 et RP2007 exploitations principales.

**EMP T2 - Activité et emploi de la population de 15 à 64 ans par sexe et âge en 2007**

	Population	Actifs	Taux d'activité en %	Actifs ayant un emploi	Taux d'emploi en %
<b>Ensemble</b>	<b>8 237</b>	<b>5 883</b>	<b>71,4</b>	<b>5 341</b>	<b>64,8</b>
15 à 24 ans	1 601	582	36,3	449	28,1
25 à 54ans	4 967	4 532	91,2	4 176	84,1
55 à 64 ans	1 669	769	46,1	716	42,9
<b>Hommes</b>	<b>3 903</b>	<b>3 018</b>	<b>77,3</b>	<b>2 689</b>	<b>68,9</b>
15 à 24 ans	801	327	40,8	226	28,2
25 à 54ans	2 337	2 275	97,3	2 076	88,8
55 à 64 ans	765	416	54,4	387	50,5
<b>Femmes</b>	<b>4 333</b>	<b>2 865</b>	<b>66,1</b>	<b>2 652</b>	<b>61,2</b>
15 à 24 ans	800	255	31,9	223	27,9
25 à 54ans	2 630	2 257	85,8	2 099	79,8
55 à 64 ans	903	353	39,0	330	36,5

Source : Insee, RP2007 exploitation principale.

**EMP G1 - Population de 15 à 64 ans par type d'activité en 2007**


Source : Insee, RP2007 exploitation principale.

**EMP T3 - Population active de 15 à 64 ans selon la catégorie socioprofessionnelle**

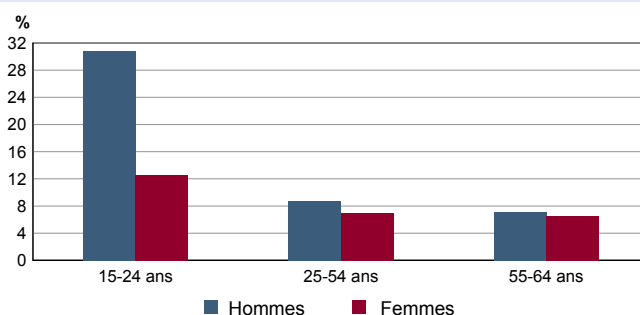
	2007	dont actifs ayant un emploi	1999	dont actifs ayant un emploi
<b>Ensemble</b>	<b>5 883</b>	<b>5 341</b>	<b>5 592</b>	<b>5 100</b>
dont :				
Agriculteurs exploitants	3	3	4	4
Artisans, commerçants, chefs d'entreprise	407	383	444	432
Cadres et professions intellectuelles sup.	1 571	1 525	1 300	1 236
Professions intermédiaires	1 626	1 484	1 476	1 364
Employés	1 355	1 231	1 380	1 268
Ouvriers	874	715	944	796

Sources : Insee, RP1999 et RP2007 exploitations complémentaires.

**EMP T4 - Chômage (au sens du recensement) des 15-64 ans**

	2007	1999
<b>Nombre de chômeurs</b>	<b>542</b>	<b>503</b>
Taux de chômage en %	9,2	8,9
Taux de chômage des hommes en %	10,9	8,2
Taux de chômage des femmes en %	7,4	9,6
Part des femmes parmi les chômeurs en %	39,3	49,9

Sources : Insee, RP1999 et RP2007 exploitations principales.

**EMP G2 - Taux de chômage (au sens du recensement) des 15-64 ans par sexe et âge en 2007**


Source : Insee, RP2007 exploitation principale.

**EMP T5 - Emploi et activité**

	2007	1999
Nombre d'emplois dans la zone	3 019	2 660
Actifs ayant un emploi résidant dans la zone	5 381	5 166
Indicateur de concentration d'emploi	56,1	51,5
Taux d'activité parmi les 15 ans ou plus en %	56,2	54,2

L'indicateur de concentration d'emploi est égal au nombre d'emplois dans la zone pour 100 actifs ayant un emploi résidant dans la zone.

Sources : Insee, RP1999 et RP2007 exploitations principales lieu de résidence et lieu de travail.

**EMP T6 - Emplois selon le statut professionnel**

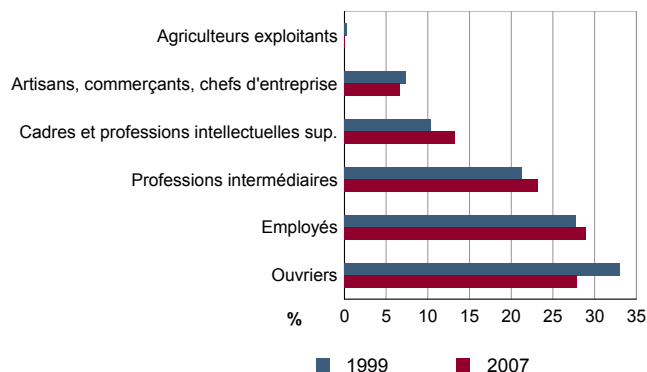
	2007	%	1999	%
<b>Ensemble</b>	<b>3 019</b>	<b>100,0</b>	<b>2 660</b>	<b>100,0</b>
<b>Salariés</b>	<b>2 598</b>	<b>86,0</b>	<b>2 326</b>	<b>87,4</b>
dont femmes	1 563	51,8	1 240	46,6
dont temps partiel	540	17,9	520	19,5
<b>Non salariés</b>	<b>421</b>	<b>14,0</b>	<b>334</b>	<b>12,6</b>
dont femmes	172	5,7	120	4,5
dont temps partiel	69	2,3	43	1,6

Sources : Insee, RP1999 et RP2007 exploitations principales lieu de travail.

**EMP T7 - Emplois par catégorie socioprofessionnelle en 2007**

	Nombre	%
<b>Ensemble</b>	<b>3 062</b>	<b>100,0</b>
Agriculteurs exploitants	3	0,1
Artisans, commerçants, chefs d'entreprise	203	6,6
Cadres et professions intellectuelles sup.	405	13,2
Professions intermédiaires	709	23,2
Employés	887	29,0
Ouvriers	854	27,9

Source : Insee, RP2007 exploitation complémentaire lieu de travail.

**EMP G3 - Emplois par catégorie socioprofessionnelle**


Sources : Insee, RP1999 et RP2007 exploitations complémentaires lieu de travail.

**EMP T8 - Emplois selon le secteur d'activité en 2007**

	Nombre	%	dont femmes en %	dont salariés en %
<b>Ensemble</b>	<b>3 062</b>	<b>100,0</b>	<b>57,2</b>	<b>87,4</b>
Agriculture	16	0,5	61,4	79,4
Industrie	1 003	32,7	50,4	95,4
Construction	107	3,5	14,2	81,0
Commerce, transports, services divers	1 073	35,0	55,8	80,2
Administration publique, enseignement, santé, action sociale	862	28,2	72,1	88,1

Sources : Insee, RP1999 et RP2007 exploitations complémentaires lieu de travail.

**EMP G4 - Taux de féminisation des emplois par statut et secteur d'activité en 2007**


Source : Insee, RP2007 exploitation complémentaire lieu de travail.

**ACT T1 - Population de 15 ans ou plus ayant un emploi selon le statut en 2007**

	Nombre	%	dont % temps partiel	dont % femmes
<b>Ensemble</b>	<b>5 381</b>	<b>100,0</b>	<b>17,6</b>	<b>49,6</b>
Salariés	4 561	84,8	18,6	52,1
Non salariés	820	15,2	12,2	35,5

Source : Insee, RP2007 exploitation principale.

**ACT T2 - Statut et condition d'emploi des 15 ans ou plus selon le sexe en 2007**

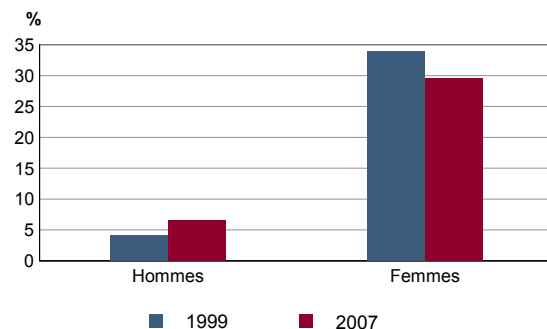
	Hommes	%	Femmes	%
<b>Ensemble</b>	<b>2 713</b>	<b>100,0</b>	<b>2 668</b>	<b>100,0</b>
<b>Salariés</b>	2 183	80,5	2 378	89,1
Titulaires de la fonction publique et contrats à durée indéterminée	1 986	73,2	2 090	78,3
Contrats à durée déterminée	105	3,9	205	7,7
Intérim	24	0,9	38	1,4
Emplois aidés	12	0,4	15	0,6
Apprentissage - stage	57	2,1	30	1,1
<b>Non salariés</b>	529	19,5	291	10,9
Indépendants	153	5,6	155	5,8
Employeurs	377	13,9	130	4,9
Aides familiaux	0	0,0	6	0,2

Source : Insee, RP2007 exploitation principale.

**ACT T3 - Salariés de 15 à 64 ans par sexe, âge et temps partiel en 2007**

	Hommes	dont % temps partiel	Femmes	dont % temps partiel
<b>Ensemble</b>	<b>2 175</b>	<b>6,4</b>	<b>2 374</b>	<b>29,5</b>
15 à 24 ans	222	26,1	217	38,3
25 à 54 ans	1 699	3,7	1 888	27,1
55 à 64 ans	255	7,4	269	39,7

Source : Insee, RP2007 exploitation principale.

**ACT G1 - Part des salariés de 15 ans ou plus à temps partiel par sexe**


Sources : Insee, RP1999 et RP2007 exploitations principales.

**ACT T4 - Lieu de travail des actifs de 15 ans ou plus ayant un emploi qui résident dans la zone**

	2007	%	1999	%
<b>Ensemble</b>	<b>5 381</b>	<b>100,0</b>	<b>5 166</b>	<b>100,0</b>
Travaillent :				
dans la commune de résidence	824	15,3	705	13,6
dans une commune autre que la commune de résidence	4 558	84,7	4 461	86,4
située dans le département de résidence	4 224	78,5	4 251	82,3
située dans un autre département de la région de résidence	80	1,5	68	1,3
située dans une autre région en France métropolitaine	113	2,1	83	1,6
située dans une autre région hors de France métropolitaine (Dom, Com, étranger)	141	2,6	59	1,1

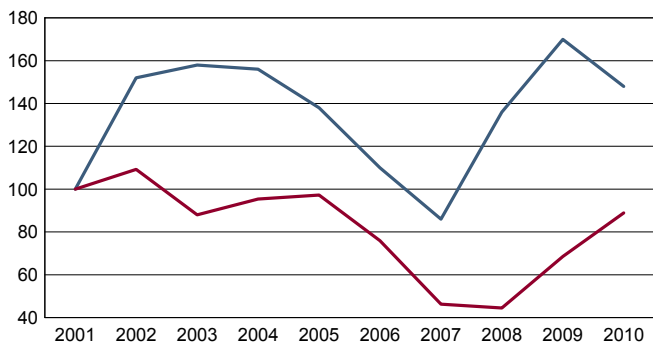
Sources : Insee, RP1999 et RP2007 exploitations principales.

**CHOM T1 - Catégories de demandeurs d'emploi inscrits en fin de mois selon le sexe et l'âge**

	Demandeurs de catégorie ABC						Demandeurs de catégorie A			
	Au 31 décembre 2010			Evolution 2009-2010 en %			Au 31 décembre 2010			
	Ensemble	%	Hommes	Femmes	Ensemble	Hommes	Femmes	Ensemble	Hommes	Femmes
<b>Ensemble</b>	<b>697</b>	<b>100,0</b>	<b>349</b>	<b>348</b>	<b>7,4</b>	<b>9,4</b>	<b>5,5</b>	<b>464</b>	<b>248</b>	<b>216</b>
15 à 24 ans	109	15,6	61	48	-6,8	-14,1	4,3	74	42	32
25 à 49 ans	455	65,3	224	231	7,3	10,3	4,5	294	152	142
50 ans ou plus	133	19,1	64	69	23,1	42,2	9,5	96	54	42
Chômeurs de longue durée	279	100,0	146	133	32,9	53,7	15,7	///	///	///
15 à 24 ans	22	7,9	13	9	10,0	0,0	28,6	///	///	///
25 à 49 ans	188	67,4	98	90	27,9	58,1	5,9	///	///	///
50 ans ou plus	69	24,7	35	34	60,5	75,0	47,8	///	///	///

Champ : demandeurs d'emploi inscrits à Pôle emploi, tenus de faire des actes positifs de recherche d'emploi.

Source : Pôle emploi, Dares, Statistiques du marché du travail.

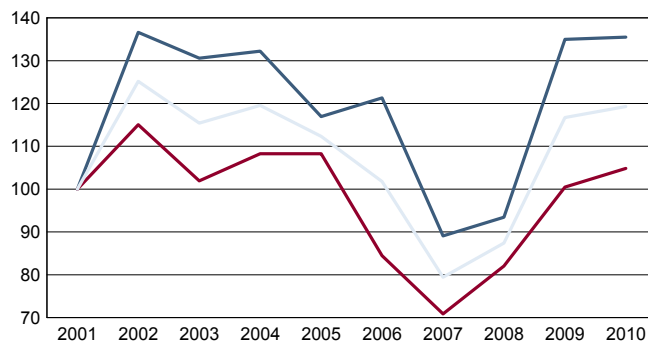
**CHOM G1 - Evolution des DEFM de catégorie A selon l'âge**


Indice base 100 en 2001

— moins de 25 ans — 50 ans ou plus

Champ : demandeurs d'emploi inscrits à Pôle emploi, tenus de faire des actes positifs de recherche d'emploi, sans emploi.

Source : Pôle emploi, Dares, Statistiques du marché du travail.

**CHOM G2 - Evolution des DEFM de catégorie A selon le sexe**


Indice base 100 en 2001

— Hommes — Femmes — Ensemble

Champ : demandeurs d'emploi inscrits à Pôle emploi, tenus de faire des actes positifs de recherche d'emploi, sans emploi.

Source : Pôle emploi, Dares, Statistiques du marché du travail.

**CHOM T2 - Motif d'inscription des demandeurs d'emploi**

	Demandeurs de catégorie ABC					Demandeurs de catégorie A		
	Au 31 décembre 2010			Evol 2009-2010 en %		Au 31 décembre 2010		
	Ensemble	%	dont femmes	Ensemble	Femmes	Ensemble	%	dont femmes
<b>Ensemble</b>	<b>697</b>	<b>100,0</b>	<b>348</b>	<b>7,4</b>	<b>5,5</b>	<b>464</b>	<b>100,0</b>	<b>216</b>
dont : licenciement	149	21,4	62	-13,4	-22,5	112	24,1	39
démission	17	2,4	10	0,0	-9,1	11	2,4	c
fin de contrat à durée limitée	196	28,1	94	12,6	14,6	112	24,1	51
première entrée	14	2,0	5	-48,1	-64,3	11	2,4	5

Champ : demandeurs d'emploi inscrits à Pôle emploi, tenus de faire des actes positifs de recherche d'emploi.

Source : Pôle emploi, Dares, Statistiques du marché du travail.

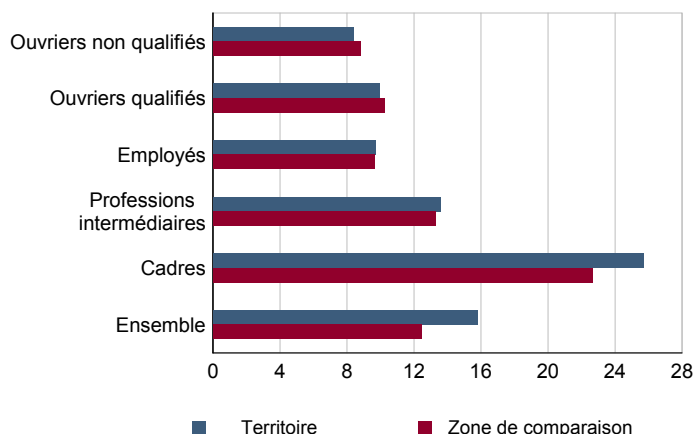


**SAL T1 - Salaire net horaire moyen (en euros) selon la catégorie socioprofessionnelle en 2008**

	Ensemble	Temps complet		Temps non complet	
		Femmes	Hommes	Femmes	Hommes
<b>Ensemble</b>	<b>15,5</b>	<b>15,8</b>	<b>13,5</b>	<b>12,7</b>	<b>18,0</b>
Cadres	25,3	25,7	21,8	19,5	28,1
Professions intermédiaires	13,6	13,6	13,6	12,8	14,5
Employés	9,7	9,7	9,5	9,5	10,2
Ouvriers qualifiés	10,0	10,0	9,7	9,9	10,0
Ouvriers non qualifiés	8,4	8,4	8,3	8,1	8,6

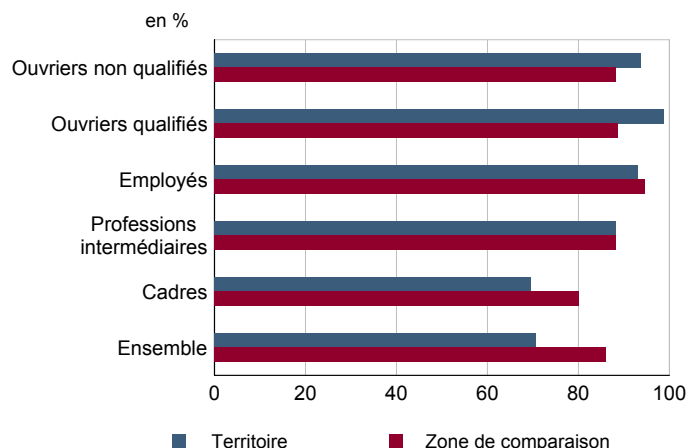
Champ : tableaux standards, poste principal non annexe.

Source : Insee, DADS - Fichier Salariés au lieu de résidence.

**SAL G1 - Salaire net horaire moyen (en euros) des salariés à temps complet selon la CS en 2008**


Champ : tableaux standards, poste principal non annexe

Source : Insee, DADS - Fichier Salariés au lieu de résidence.

**SAL G2 - Rapport du salaire net horaire moyen femmes / hommes à temps complet selon la CS en 2008**


Champ : tableaux standards, poste principal non annexe.

Source : Insee, DADS - Fichier Salariés au lieu de résidence.

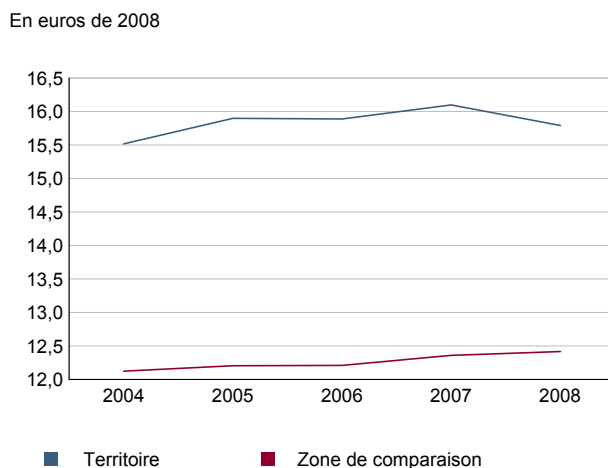
**SAL T2 - Salaire net horaire moyen (en euros) selon l'âge en 2008**

	Temps complet		Temps non complet	
	Femmes	Hommes	Femmes	Hommes
18 - 25 ans	9,2	9,3	8,8	9,6
26 - 49 ans	12,9	17,5	13,1	17,4
50 ans ou plus	13,9	22,6	13,7	20,9

Note : les moins de 18 ans et les non déclarés sont exclus.

Champ : tableaux standards, poste principal non annexe.

Source : Insee, DADS - Fichier Salariés au lieu de résidence.

**SAL G3 - Évolution du salaire horaire moyen des salariés à temps complet**


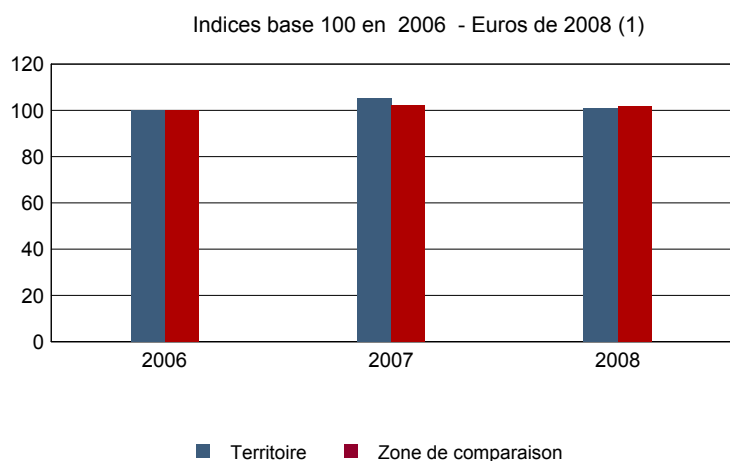
Champ : tableaux standards, poste principal non annexe.

Source : Insee, DADS - Fichier Salariés au lieu de résidence.

**Impôts et revenus des foyers fiscaux**
**REV T1 - Impôts sur le revenu des foyers fiscaux**

	2008	Evolution 2006-2008 (1) en %
<b>Ensemble des foyers fiscaux</b>	<b>7 018</b>	<b>1,8</b>
Revenu net déclaré (K Euros)	261 832	2,9
Revenu net déclaré moyen (Euros)	37 309	1,0
Impôt moyen (Euros)	2 999	-8,1
<b>Foyers fiscaux imposables</b>	<b>4 597</b>	<b>1,1</b>
Proportion	65,5 (%)	-0,4 points
Revenu net déclaré (K Euros)	229 026	1,4
Revenu net déclaré moyen (Euros)	49 821	0,3
Impôt moyen (Euros)	4 579	-7,5
<b>Foyers fiscaux non imposables</b>	<b>2 421</b>	<b>3,1</b>
Proportion	34,5 (%)	0,4 points
Revenu net déclaré (en K Euros)	32 806	14,1
Revenu net déclaré moyen (Euros)	13 551	10,7

(1) : les valeurs des années antérieures à 2008 sont exprimées en euros constants de 2008  
 Source : DGFIP, Impôt sur le revenu des personnes physiques.

**REV G1 - Evolution du revenu net déclaré moyen - Ensemble des foyers fiscaux**


(1) : les valeurs des années antérieures à 2008 sont exprimées en euros constants de 2008

Source : DGFIP, Impôt sur le revenu des personnes physiques.

Revenus fiscaux des ménages

REV T2 - Ménages fiscaux

	2008
Nombre de ménages fiscaux	5 309
Nombre de personnes dans les ménages fiscaux	13 383
Part des ménages fiscaux imposés en %	66,3

Source : Insee, Revenus fiscaux localisés des ménages.

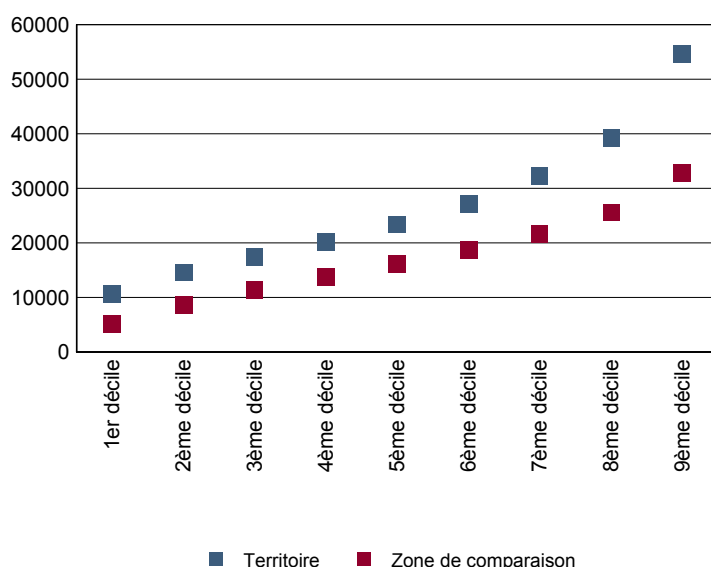
REV T3 - Ménages : distribution des revenus déclarés en euros par unité de consommation

	2008
<b>Médiane</b>	23 307
Rapport inter-déciles (sans unité)(1)	5,1
Limite du 1er quartile	15 894
Limite du 2ème quartile (médiane)	23 307
Limite du 3ème quartile	35 466
Limite du 1er décile	10 638
Limite du 2ème décile	14 503
Limite du 3ème décile	17 422
Limite du 4ème décile	20 244
Limite du 5ème décile (médiane)	23 307
Limite du 6ème décile	27 178
Limite du 7ème décile	32 299
Limite du 8ème décile	39 137
Limite du 9ème décile	54 662

(1) : le rapport inter-déciles (9ème décile/1er décile) établit le rapport entre les revenus les plus élevés et les revenus les plus faibles, en ôtant de chaque côté les 10% de personnes aux revenus par unité de consommation les plus extrêmes.

Source : Insee, Revenus fiscaux localisés des ménages.

REV G2 - Ménages : distribution des revenus déclarés en euros par unité de consommation en 2008



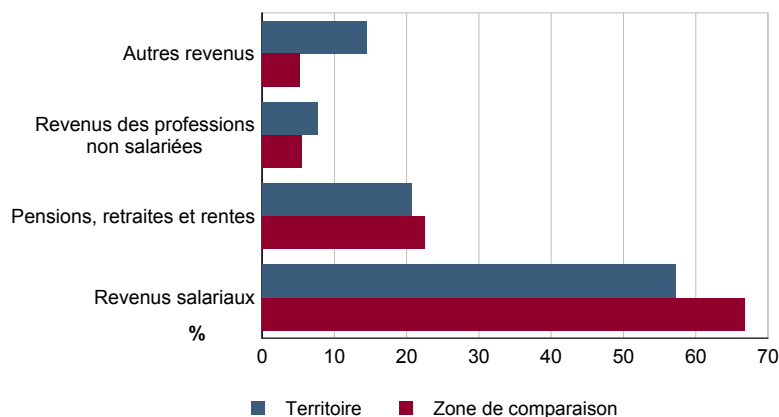
Source : Insee, Revenus fiscaux localisés des ménages.

REV T4 - Ménages : structure des revenus déclarés

	2008
	Part en %
Revenus salariaux	57,2
Pensions, retraites et rentes	20,7
Revenus des professions non salariées	7,6
Autres revenus	14,5

Source : Insee, Revenus fiscaux localisés des ménages.

REV G3 - Ménages : structure des revenus déclarés en 2008



Source : Insee, Revenus fiscaux localisés des ménages.

## LOG T1M - Évolution du nombre de logements par catégorie

	1968	1975	1982	1990	1999	2007
<b>Ensemble</b>	<b>3 581</b>	<b>3 743</b>	<b>4 601</b>	<b>4 965</b>	<b>5 161</b>	<b>5 579</b>
Résidences principales	3 394	3 454	4 168	4 664	4 907	5 257
Résidences secondaires et logements occasionnels	13	11	15	31	30	33
Logements vacants	174	278	418	270	224	289

Sources : Insee, RP1968 à 1990 dénombremens - RP1999 et RP2007 exploitations principales.

## LOG T2 - Catégories et types de logements

	2007	%	1999	%
<b>Ensemble</b>	<b>5 579</b>	<b>100,0</b>	<b>5 161</b>	<b>100,0</b>
Résidences principales	5 257	94,2	4 907	95,1
Résidences secondaires et logements occasionnels	33	0,6	30	0,6
Logements vacants	289	5,2	224	4,3
Maisons	4 501	80,7	4 206	81,5
Appartements	980	17,6	766	14,8

Sources : Insee, RP1999 et RP2007 exploitations principales.

## LOG T3 - Résidences principales selon le nombre de pièces

	2007	%	1999	%
<b>Ensemble</b>	<b>5 257</b>	<b>100,0</b>	<b>4 907</b>	<b>100,0</b>
1 pièce	116	2,2	89	1,8
2 pièces	215	4,1	192	3,9
3 pièces	511	9,7	492	10,0
4 pièces	1 174	22,3	1 362	27,8
5 pièces ou plus	3 241	61,7	2 772	56,5

Sources : Insee, RP1999 et RP2007 exploitations principales.

## LOG T4 - Nombre moyen de pièces des résidences principales

	2007	1999
Nombre moyen de pièces par résidence principale	4,9	4,8
- maison	5,3	5,1
- appartement	3,5	3,6

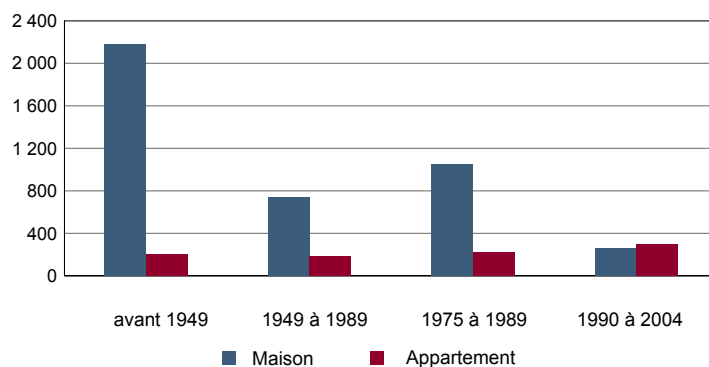
Sources : Insee, RP1999 et RP2007 exploitations principales.

## LOG T5 - Résidences principales en 2007 selon la période d'achèvement

	Nombre	%
<b>Résidences principales construites avant 2005</b>	<b>5 212</b>	<b>100,0</b>
Avant 1949	2 378	45,6
De 1949 à 1974	928	17,8
De 1975 à 1989	1 349	25,9
De 1990 à 2004	558	10,7

Source : Insee, RP2007 exploitation principale.

## LOG G1 - Résidences principales en 2007 selon le type de logement et la période d'achèvement



Résidences principales construites avant 2005.

Source : Insee, RP2007 exploitation principale.

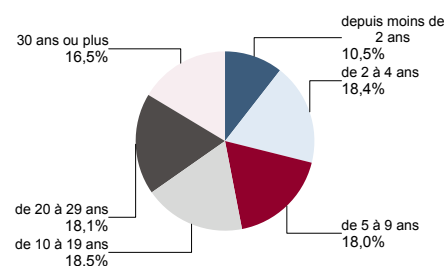
## Logement

### LOG T6 - Ancienneté d'emménagement dans la résidence principale en 2007

	Nombre de ménages	Part des ménages en %	Population des ménages	Nombre moyen de pièces par logement	
				logement	personne
<b>Ensemble</b>	<b>5 257</b>	<b>100,0</b>	<b>12 925</b>	<b>4,9</b>	<b>2,0</b>
Depuis moins de 2 ans	553	10,5	1 310	4,2	1,8
De 2 à 4 ans	968	18,4	2 631	4,6	1,7
De 5 à 9 ans	944	18,0	2 651	5,0	1,8
10 ans ou plus	2 792	53,1	6 332	5,2	2,3

Source : Insee, RP2007 exploitation principale.

### LOG G2 - Ancienneté d'emménagement des ménages en 2007



Source : Insee, RP2007 exploitation principale.

### LOG T7 - Résidences principales selon le statut d'occupation

	2007			Ancienneté moyenne d'emménagement en année(s)	1999	
	Nombre	%	Nombre de personnes		Nombre	%
<b>Ensemble</b>	<b>5 257</b>	<b>100,0</b>	<b>12 925</b>	<b>16</b>	<b>4 907</b>	<b>100,0</b>
Propriétaire	3 904	74,3	9 888	18	3 701	75,4
Locataire	1 304	24,8	2 954	11	1 096	22,3
dont d'un logement HLM loué vide	426	8,1	1 020	15	333	6,8
Logé gratuitement	49	0,9	82	17	110	2,2

Sources : Insee, RP1999 et RP2007 exploitations principales.

### LOG T8M - Confort des résidences principales

	2007	%	1999	%
<b>Ensemble</b>	<b>5 257</b>	<b>100,0</b>	<b>4 907</b>	<b>100,0</b>
Salle de bain avec baignoire ou douche	5 058	96,2	4 633	94,4
Chauffage central collectif	381	7,2	404	8,2
Chauffage central individuel	3 736	71,1	3 128	63,7
Chauffage individuel "tout électrique"	937	17,8	807	16,4

Sources : Insee, RP1999 et RP2007 exploitations principales.

### LOG T9 - Équipement automobile des ménages

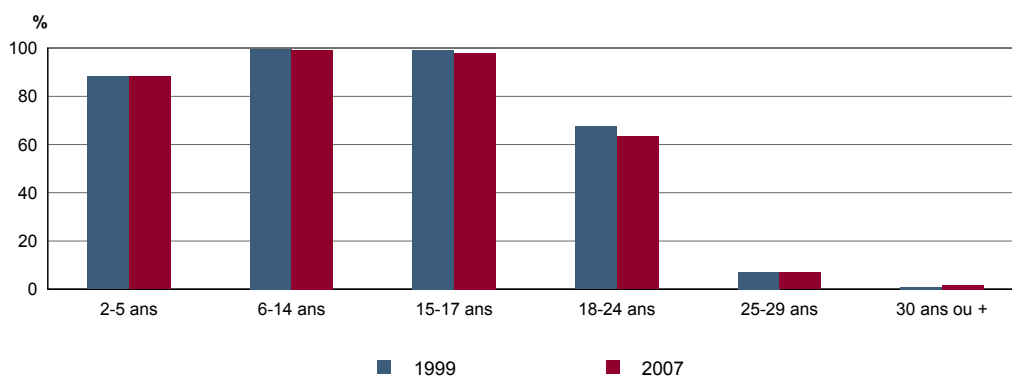
	2007	%	1999	%
<b>Ensemble</b>	<b>5 257</b>	<b>100,0</b>	<b>4 907</b>	<b>100,0</b>
Au moins un emplacement réservé au stationnement	3 153	60,0	2 686	54,7
Au moins une voiture	4 556	86,7	4 224	86,1
- 1 voiture	2 286	43,5	2 180	44,4
- 2 voitures ou plus	2 269	43,2	2 044	41,7

Sources : Insee, RP1999 et RP2007 exploitations principales.

**FOR T1 - Scolarisation selon l'âge et le sexe en 2007**

	Ensemble	Population scolarisée	Part de la population scolarisée en %		
			Ensemble	Hommes	Femmes
2 à 5 ans	675	595	88,2	87,5	88,8
6 à 14 ans	1 451	1 439	99,2	99,2	99,2
15 à 17 ans	485	475	98,0	98,6	97,5
18 à 24 ans	1 116	707	63,3	57,1	69,8
25 à 29 ans	712	50	7,0	10,4	3,9
30 ans ou plus	8 234	147	1,8	1,6	1,9

Source : Insee, RP2007 exploitation principale.

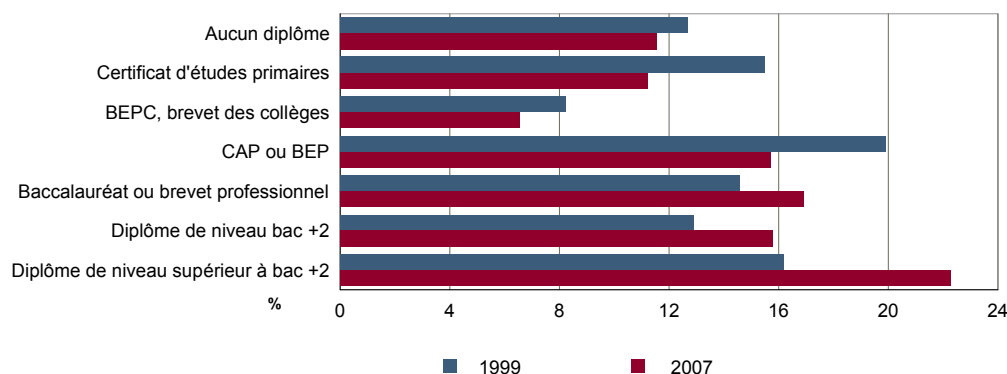
**FOR G1 - Taux de scolarisation selon l'âge**


Sources : Insee, RP1999 et RP2007 exploitations principales.

**FOR T2 - Diplôme le plus élevé de la population non scolarisée de 15 ans ou plus selon le sexe en 2007**

	Ensemble	Hommes	Femmes
<b>Population non scolarisée de 15 ans ou plus</b>	<b>9 169</b>	<b>4 138</b>	<b>5 030</b>
Part des titulaires en % :			
- d'aucun diplôme	11,5	9,9	12,9
- du certificat d'études primaires	11,2	7,9	13,9
- du BEPC, brevet des collèges	6,6	5,2	7,7
- d'un CAP ou d'un BEP	15,7	17,8	14,0
- d'un baccalauréat ou d'un brevet professionnel	16,9	18,0	16,0
- d'un diplôme de niveau bac + 2	15,8	13,0	18,1
- d'un diplôme de niveau supérieur à bac + 2	22,3	28,2	17,4

Source : Insee, RP2007 exploitation principale.

**FOR G2 - Diplôme le plus élevé de la population non scolarisée de 15 ans ou plus**


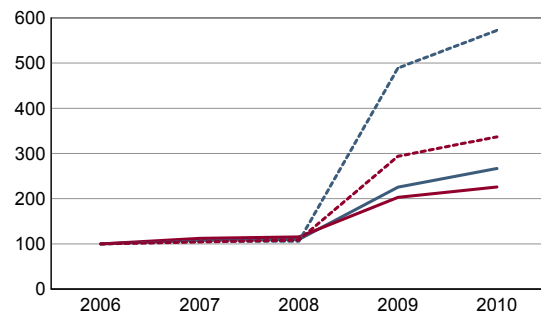
Sources : Insee, RP1999 et RP2007 exploitations principales.

**DEN T1 - Créations d'entreprises par secteur d'activité en 2010**

	Ensemble	%	Taux de création
<b>Ensemble</b>	<b>136</b>	<b>100,0</b>	<b>23,7</b>
Industrie	5	3,7	10,6
Construction	12	8,8	27,9
Commerce, transports, services divers	100	73,5	24,9
dont commerce et réparation auto.	29	21,3	25,4
Administration publique, enseignement, santé, action sociale	19	14,0	22,9

Champ : activités marchandes hors agriculture.

Source : Insee, REE (Sirène).

**DEN G1 - Évolution des créations d'entreprises**


indice base 100 en 2006

— Territoire : ensemble  
- - - Territoire : entreprises individuelles  
— Zone de comparaison : ensemble  
- - - Zone de comparaison : entreprises individuelles

Note de lecture : application du régime de l'auto-entrepreneur à partir du 1er janvier 2009.

Champ : activités marchandes hors agriculture.

Source : Insee, REE (Sirène).

**DEN T2 - Créations d'entreprises individuelles par secteur d'activité en 2010**

	Entreprises individuelles créées	dont auto-entrepreneurs	Part en % dans l'ensemble des créations	
			des entreprises individuelles	des auto-entrepreneurs
<b>Ensemble</b>	<b>103</b>	<b>85</b>	<b>75,7</b>	<b>62,5</b>
Industrie	3	c	60,0	c
Construction	6	c	50,0	c
Commerce, transports, services divers	79	69	79,0	69,0
dont commerce, réparation auto.	22	18	75,9	62,1
Administration publique, enseignement, santé, action sociale	15	9	78,9	47,4

Champ : activités marchandes hors agriculture.

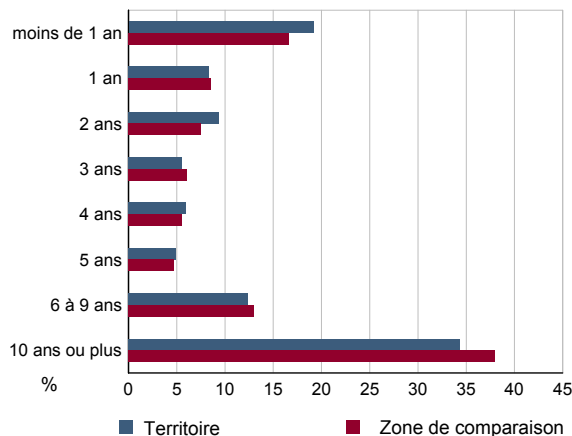
Source : Insee, REE (Sirène).

**DEN T3 - Nombre d'entreprises par secteur d'activité au 1er janvier 2010**

	Nombre	%
<b>Ensemble</b>	<b>574</b>	<b>100,0</b>
Industrie	47	8,2
Construction	43	7,5
Commerce, transports, services divers	401	69,9
dont commerce et réparation auto.	114	19,9
Administration publique, enseignement, santé, action sociale	83	14,5

Champ : activités marchandes hors agriculture.

Source : Insee, REE (Sirène).

**DEN G2 - Âge des entreprises au 1er janvier 2010**


Champ : activités marchandes hors agriculture.

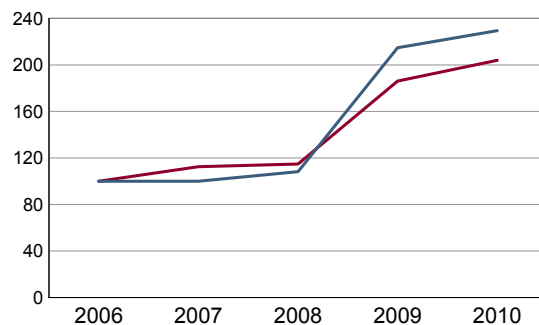
Source : Insee, REE (Sirène).

**DEN T4 - Créations d'établissements par secteur d'activité en 2010**

	Ensemble	%	Taux de création
<b>Ensemble</b>	<b>140</b>	<b>100,0</b>	<b>21,8</b>
Industrie	5	3,6	9,6
Construction	12	8,6	26,7
Commerce, transports, services divers	105	75,0	23,0
dont commerce et réparation auto.	29	20,7	21,6
Administration publique, enseignement, santé, action sociale	18	12,9	20,0

Champ : activités marchandes hors agriculture.

Source : Insee, REE (Sirène)

**DEN G3 - Évolution des créations d'établissements**


indice base 100 en 2006

— Territoire  
— Zone de comparaison

Note de lecture : application du régime de l'auto-entrepreneur à partir du 1er janvier 2009.

Champ : activités marchandes hors agriculture.

Source : Insee, REE (Sirène).

**DEN T5 - Nombre d'établissements par secteur d'activité au 1er janvier 2010**

	Nombre	%
<b>Ensemble</b>	<b>643</b>	<b>100,0</b>
Industrie	52	8,1
Construction	45	7,0
Commerce, transports, services divers	456	70,9
dont commerce et réparation auto.	134	20,8
Administration publique, enseignement, santé, action sociale	90	14,0

Champ : activités marchandes hors agriculture.

Source : Insee, REE (Sirène).



**CEN T1 - Établissements actifs par secteur d'activité au 31 décembre 2008**

	Total	%	0 salarié	1 à 9 salarié(s)	10 à 19 salariés	20 à 49 salariés	50 salariés ou plus
<b>Ensemble</b>	<b>710</b>	<b>100,0</b>	<b>479</b>	<b>183</b>	<b>28</b>	<b>9</b>	<b>11</b>
Agriculture, sylviculture et pêche	3	0,4	2	0	1	0	0
Industrie	46	6,5	24	10	6	3	3
Construction	38	5,4	22	14	2	0	0
Commerce, transports et services divers	494	69,6	331	148	9	2	4
dont commerce, réparation auto	123	17,3	76	42	3	1	1
Administration publique, enseignement, santé, action sociale	129	18,2	100	11	10	4	4

Champ : ensemble des activités.

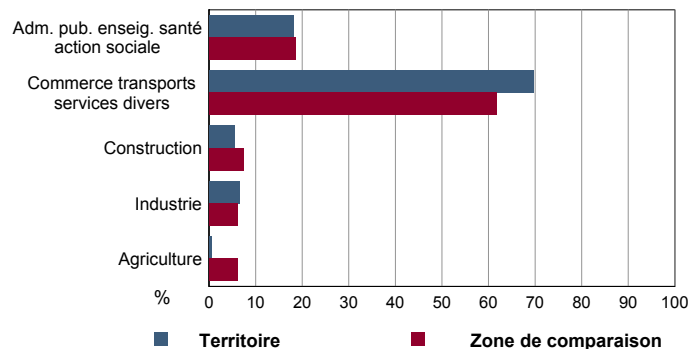
Source : Insee, CLAP.

**CEN T2 - Postes salariés par secteur d'activité au 31 décembre 2008**

	Total	%	1 à 9 salarié(s)	10 à 19 salariés	20 à 49 salariés	50 à 99 salariés	100 salariés ou plus
<b>Ensemble</b>	<b>2 839</b>	<b>100,0</b>	<b>471</b>	<b>386</b>	<b>263</b>	<b>443</b>	<b>1 276</b>
Agriculture, sylviculture et pêche	13	0,5	0	13	0	0	0
Industrie	1 045	36,8	39	70	93	82	761
Construction	62	2,2	41	21	0	0	0
Commerce, transports et services divers	1 106	39,0	368	127	71	183	357
dont commerce, réparation auto	262	9,2	105	40	40	77	0
Administration publique, enseignement, santé, action sociale	613	21,6	23	155	99	178	158

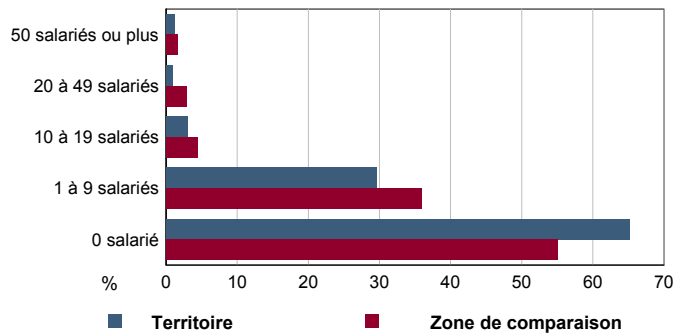
Champ : ensemble des activités.

Source : Insee, CLAP.

**CEN G1 - Répartition des établissements actifs par secteur d'activité au 31 décembre 2008**


Champ : ensemble des activités.

Source : Insee, CLAP.

**CEN G2 - Répartition des établissements actifs par tranche d'effectif salarié au 31 décembre 2008**


Champ : ensemble des activités.

Source : Insee, CLAP.

**CEN T3 - Établissements selon les sphères de l'économie au 31 décembre 2008**

	Nombre	%	Postes salariés	%
<b>Ensemble</b>	<b>710</b>	<b>100,0</b>	<b>2 839</b>	<b>100,0</b>
Sphère non présenteielle	265	37,3	1 357	47,8
dont domaine public	0	0,0	0	0,0
Sphère présenteielle	445	62,7	1 482	52,2
dont domaine public	18	4,0	450	30,4

Champ : ensemble des activités.

Source : Insee, CLAP.

**CEN T4 - Entreprises (sièges sociaux actifs) par secteur d'activité au 31 décembre 2008**

	Nombre	%
<b>Ensemble</b>	<b>613</b>	<b>100,0</b>
Agriculture, sylviculture et pêche	3	0,5
Industrie	41	6,7
Construction	35	5,7
Commerce, transports et sevice divers	426	69,5
dont commerce, réparation auto	104	17,0
Adm. pub., enseignement, santé, action sociale	108	17,6

Champ : ensemble des activités.

Source : Insee, CLAP.

**AGR T1M - Exploitations agricoles**

	Nombre d'exploitations		SAU (1) moyenne (ha)	
	2000	1988	2000	1988
<b>Toutes exploitations (2)</b>	<b>c</b>	<b>5</b>	<b>c</b>	<b>5</b>
dont exploitations professionnelles	c	c	c	c

(1) : Superficie agricole utilisée

(2) : y compris les exploitations sans SAU

Source : AGRESTE, recensements agricoles, 1988 et 2000

**AGR T2M - Superficies agricoles**

	Exploitations concernées		Superficie (ha)	
	2000	1988	2000	1988
<b>SAU (1) des exploitations sièges</b>	<b>c</b>	<b>5</b>	<b>c</b>	<b>24</b>
Terres labourables	c	3	c	11
dont céréales	c	c	c	c
Superficie fourragère principale	c	3	c	11
dont superficie toujours en herbe	c	3	c	8
Superficie en fermage (2)	c	c	c	c

(1) : Superficie agricole utilisée

(2) : Superficie en ha ou parc en propriété et copropriété

Source : AGRESTE, recensements agricoles 1988 et 2000

**AGR T3M - Cheptel**

	Exploitations concernées		Effectif	
	2000	1988	2000	1988
Bovins	c	c	c	c
dont vaches	c	c	c	c
Volailles	c	c	c	c

Source : AGRESTE, recensements agricoles 1988 et 2000

**AGR T4M - Orientation technico-économique des exploitations**

	Exploitations		Superficie agricole utilisée (ha)	
	2000	1988	2000	1988
<b>Ensemble</b>	<b>c</b>	<b>5</b>	<b>c</b>	<b>24</b>
dont : grandes cultures	c	0	c	0
légumes, fruits, viticulture	c	c	c	c
bovins	c	0	c	0
autres animaux	c	0	c	0

Source : AGRESTE, recensements agricoles 1988 et 2000

**AGR G1M - Répartition de la SAU selon les principales orientations technico-économiques en 2000**

 Graphique non éditable  
(données à zéro)

**AGR T5M - Population - Main d'oeuvre**

	2000	1988
<b>Chefs d'exploitations et coexploitants</b>	<b>c</b>	<b>5</b>
dont à temps complet	c	c
Population familiale active sur les exploitations	c	10
Unités de travail annuel (y.c. ETA-CUMA) (1)	c	10
dont : UTA familiales	c	c
UTA salariées	c	c

(1) : Entreprises de travaux agricoles (ETA), Coopératives d'utilisation de matériel agricole (CUMA)

Source : AGRESTE, recensements agricoles 1988 et 2000

**AGR G2M - Répartition des chefs d'exploitation et coexploitants selon l'âge en 2000**

 Graphique non éditable  
pour cause de secret statistique

**TOU T1 - Nombre et capacité des hôtels selon le nombre d'étoiles**

**TOU G1 - Évolution 2007 - 2011 des chambres d'hôtels et d'emplacements de camping(1) selon le nombre d'étoiles**

	au 01/01/2011		au 01/01/2007	
	Hôtels	Chambres	Hôtels	Chambres
<b>Ensemble</b>	<b>0</b>	<b>0</b>	<b>0</b>	<b>0</b>
0 étoile	0	0	0	0
1 étoile	0	0	0	0
2 étoiles	0	0	0	0
3 étoiles	0	0	0	0
4 étoiles ou plus	0	0	0	0

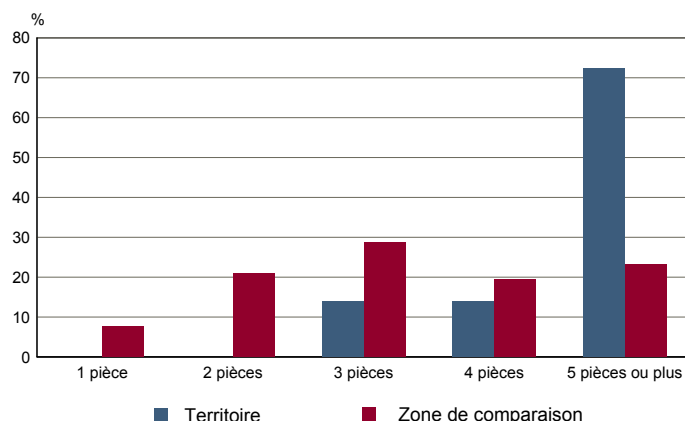
Graphique non éditable  
données à zéro  
ou  
évolution nulle

Source : Insee, Direction du tourisme - hébergements touristiques.

**TOU T2 - Nombre et capacité des campings selon le nombre d'étoiles**

**TOU G2 - Répartition en 2007 des résidences secondaires selon le nombre de pièces**

	au 01/01/2011		au 01/01/2007	
	Terrains	Emplacements	Terrains	Emplacements
<b>Ensemble</b>	<b>0</b>	<b>0</b>	<b>0</b>	<b>0</b>
1 étoile	0	0	0	0
2 étoiles	0	0	0	0
3 étoiles	0	0	0	0
4 étoiles	0	0	0	0



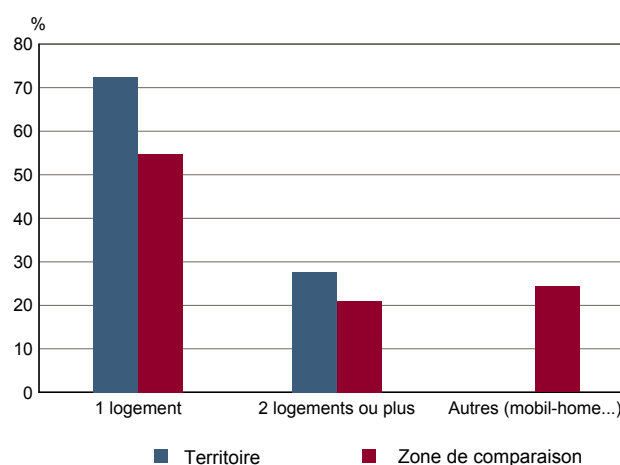
Source : Insee, Direction du tourisme - hébergements touristiques.

Source : Insee, RP2007 exploitation principale.

**TOU T3 - Résidences secondaires en 2007 selon la période d'achèvement**

**TOU G3 - Répartition en 2007 des résidences secondaires selon le nombre de logements**

	Nombre	%
<b>Ensemble des logements</b>	<b>5 579</b>	<b>100,0</b>
dont résidences secondaires	19	0,3
Résidences secondaires construites avant 2005	19	100,0
Avant 1949	3	13,8
De 1949 à 1974	3	18,1
De 1975 à 1989	10	54,3
De 1990 à 2004	3	13,8



Source : Insee, RP2007 exploitation principale.

Source : Insee, RP2007 exploitation principale.