

POP T1M - Population

	1968	1975	1982	1990	1999	2007
Population	839	847	899	890	934	1 208
Densité moyenne (hab/km ²)	443,9	448,1	475,7	470,9	494,2	638,9

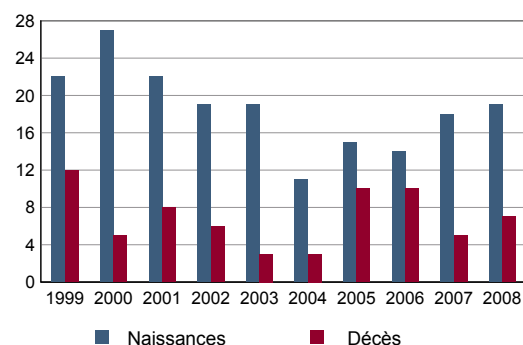
Sources : Insee, RP1968 à 1990 dénombremments - RP1999 et RP2007 exploitations principales.

POP T2M - Indicateurs démographiques

	1968 à 1975	1975 à 1982	1982 à 1990	1990 à 1999	1999 à 2007
Variation annuelle moyenne de la population en %	+0,1	+0,9	-0,1	+0,5	+3,3
- due au solde naturel en %	+0,5	+0,5	+0,5	+1,1	+1,1
- due au solde apparent des entrées sorties en %	-0,4	+0,3	-0,7	-0,6	+2,2
Taux de natalité en ‰	17,7	14,1	10,9	18,1	17,8
Taux de mortalité en ‰	12,3	8,7	5,4	6,8	6,8

Sources : Insee, RP1968 à 1990 dénombremments - RP1999 et RP2007 exploitations principales - État civil.

POP G1 - Naissances et décès



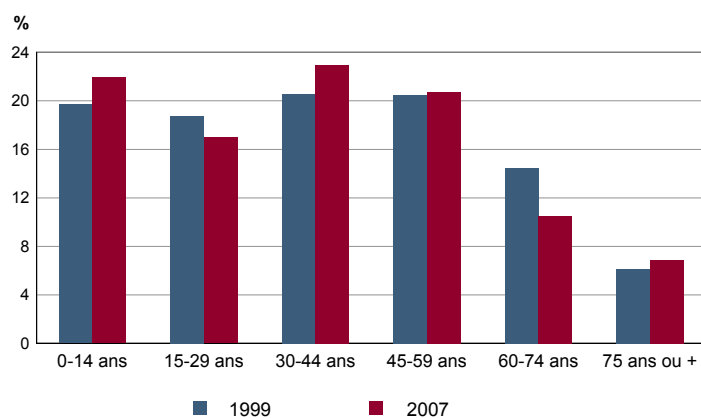
Source : Insee, État civil.

POP T3 - Population par sexe et âge en 2007

	Hommes	%	Femmes	%
Ensemble	605	100,0	602	100,0
0 à 14 ans	143	23,7	121	20,1
15 à 29 ans	107	17,7	98	16,3
30 à 44 ans	137	22,7	139	23,2
45 à 59 ans	118	19,5	132	22,0
60 à 74 ans	62	10,2	66	10,9
75 à 89 ans	36	6,0	39	6,5
90 ans ou plus	1	0,2	6	1,0
0 à 19 ans	196	32,4	163	27,0
20 à 64 ans	337	55,6	347	57,6
65 ans ou plus	73	12,0	93	15,4

Source : Insee, RP2007 exploitation principale.

POP G2 - Population par grande tranche d'âge



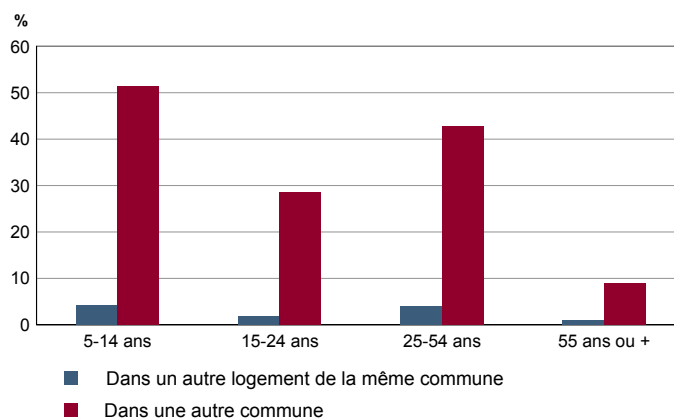
Sources : Insee, RP1999 et RP2007 exploitations principales.

POP T4M - Lieu de résidence 5 ans auparavant

	2007	%
Personnes de 5 ans ou plus habitant 5 ans auparavant	1 130	100,0
Le même logement	716	63,4
Un autre logement de la même commune	34	3,0
Une autre commune du même département	344	30,4
Un autre département de la même région	3	0,3
Une autre région de France métropolitaine	17	1,5
Un Dom	0	0,0
Hors de France métropolitaine ou d'un Dom	15	1,3

Source : Insee, RP2007 exploitation principale.

POP G3 - Part en 2007 des personnes qui résidaient dans un autre logement 5 ans auparavant selon l'âge



Source : Insee, RP2007 exploitation principale.

POP T5 - Population de 15 ans ou plus selon la catégorie socioprofessionnelle

	2007	%	1999	%
Ensemble	Tableau non disponible pour cette zone			
Agriculteurs exploitants				
Artisans, commerçants, chefs d'entreprise				
Cadres et professions intellectuelles supérieures				
Professions intermédiaires				
Employés				
Ouvriers				
Retraités				
Autres personnes sans activité professionnelle				

Sources : Insee, RP1999 et RP2007 exploitations complémentaires.

POP T6 - Population de 15 ans ou plus par sexe, âge et catégorie socioprofessionnelle en 2007

	Hommes	Femmes	Part en % de la population âgée de		
			15 à 24 ans	25 à 54 ans	55 ans ou +
Ensemble	Tableau non disponible pour cette zone				
Agriculteurs exploitants					
Artisans, commerçants, chefs d'entreprise					
Cadres et professions intellectuelles supérieures					
Professions intermédiaires					
Employés					
Ouvriers					
Retraités					
Autres personnes sans activité professionnelle					

Source : Insee, RP2007 exploitation complémentaire.

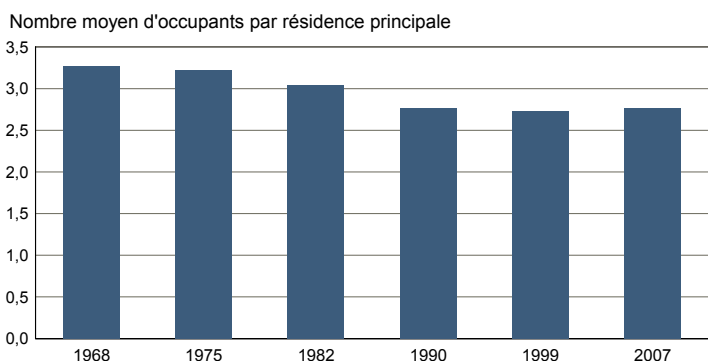
FAM T1 - Ménages selon la structure familiale

	Nombre de ménages				Population des ménages	
	2007	%	1999	%	2007	1999
Ensemble						
Ménages d'une personne						
- hommes seuls						
- femmes seules						
Autres ménages sans famille						
Ménages avec famille(s)						
dont la famille principale est :						
- un couple sans enfant						
- un couple avec enfant(s)						
- une famille monoparentale						

Tableau non disponible pour cette zone

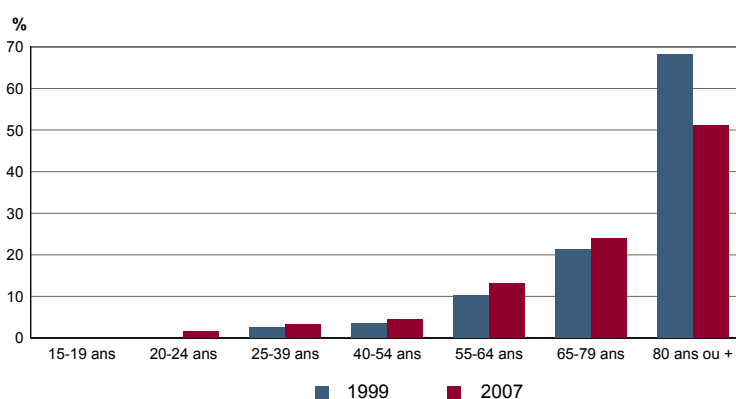
Sources : Insee, RP1999 et RP2007 exploitations complémentaires.

FAM G1M - Évolution de la taille des ménages



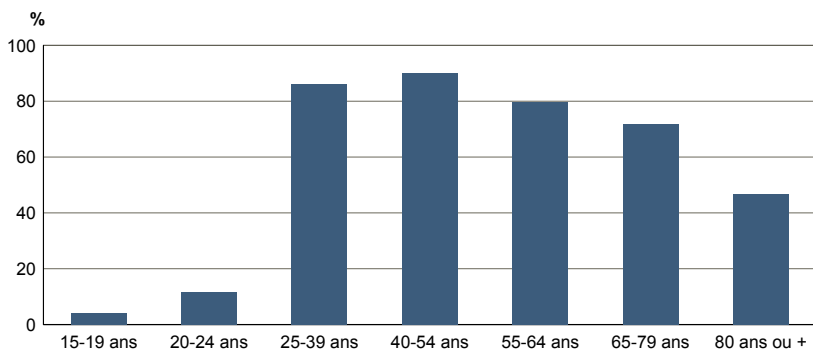
Sources : Insee, RP1968 à 1990 dénombremments - RP1999 et RP2007 exploitations principales.

FAM G2 - Personnes de 15 ans ou plus vivant seules selon l'âge - population des ménages



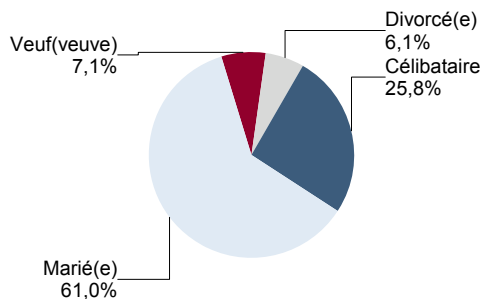
Sources : Insee, RP1999 et RP2007 exploitations principales.

FAM G3 - Personnes de 15 ans ou plus déclarant vivre en couple selon l'âge en 2007



Source : Insee, RP2007 exploitation principale.

FAM G4 - État matrimonial légal des personnes de 15 ans ou plus en 2007



Source : Insee, RP2007 exploitation principale.

FAM T2 - Ménages selon la catégorie socioprofessionnelle de la personne de référence en 2007

FAM G5 - Ménages selon la catégorie socio-professionnelle de la personne de référence

	Ménages	%	Population des ménages	%
Ensemble				
Agriculteurs exploitants				
Artisans, commerçants, chefs d'entreprise				
Cadres et professions intellectuelles sup.				
Professions intermédiaires				
Employés				
Ouvriers				
Retraités				
Autres pers. sans activité professionnelle				

Tableau non disponible pour cette zone

Graphique non disponible pour cette zone

Source : Insee, RP2007 exploitation complémentaire.

Sources : Insee, RP1999 et RP2007 exploitations complémentaires.

FAM T3 - Composition des familles

	2007	%	1999	%
Ensemble				
Couples avec enfant(s)				
Familles monoparentales :				
hommes seuls avec enfant(s)				
femmes seules avec enfant(s)				
Couples sans enfant				

Tableau non disponible pour cette zone

Sources : Insee, RP1999 et RP2007 exploitations complémentaires.

FAM T4 - Familles selon le nombre d'enfants âgés de moins de 25 ans

	2007	%	1999	%
Ensemble				
Aucun enfant				
1 enfant				
2 enfants				
3 enfants				
4 enfants ou plus				

Tableau non disponible pour cette zone

Sources : Insee, RP1999 et RP2007 exploitations complémentaires.

EMP T1 - Population de 15 à 64 ans par type d'activité

	2007	1999
Ensemble	777	611
Actifs en %	73,0	69,4
dont :		
actifs ayant un emploi en %	68,4	64,3
chômeurs en %	4,6	5,1
Inactifs en %	27,0	30,6
élèves, étudiants et stagiaires non rémunérés en %	14,0	13,9
retraités ou préretraités en %	7,9	8,8
autres inactifs en %	5,1	7,9

En 1999, les militaires du contingent formaient une catégorie d'actifs à part.

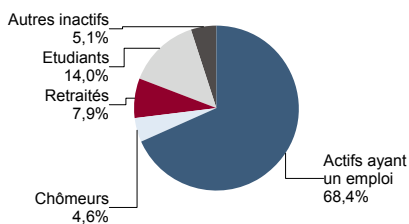
Sources : Insee, RP1999 et RP2007 exploitations principales.

EMP T2 - Activité et emploi de la population de 15 à 64 ans par sexe et âge en 2007

	Population	Actifs	Taux d'activité en %	Actifs ayant un emploi	Taux d'emploi en %
Ensemble	777	567	73,0	532	68,4
15 à 24 ans	163	51	31,1	37	23,0
25 à 54ans	490	458	93,4	439	89,5
55 à 64 ans	124	59	47,2	56	44,7
Hommes	389	293	75,3	275	70,7
15 à 24 ans	89	32	36,4	23	26,1
25 à 54ans	235	228	97,0	222	94,4
55 à 64 ans	65	32	50,0	29	45,3
Femmes	388	274	70,6	257	66,1
15 à 24 ans	74	18	24,7	14	19,2
25 à 54ans	255	229	90,1	216	84,9
55 à 64 ans	60	26	44,1	26	44,1

Source : Insee, RP2007 exploitation principale.

EMP G1 - Population de 15 à 64 ans par type d'activité en 2007



Source : Insee, RP2007 exploitation principale.

EMP T3 - Population active de 15 à 64 ans selon la catégorie socioprofessionnelle

	2007	dont actifs ayant un emploi	1999	dont actifs ayant un emploi
Ensemble				
dont :				
Agriculteurs exploitants				
Artisans, commerçants, chefs d'entreprise				
Cadres et professions intellectuelles sup.				
Professions intermédiaires				
Employés				
Ouvriers				

Tableau non disponible pour cette zone

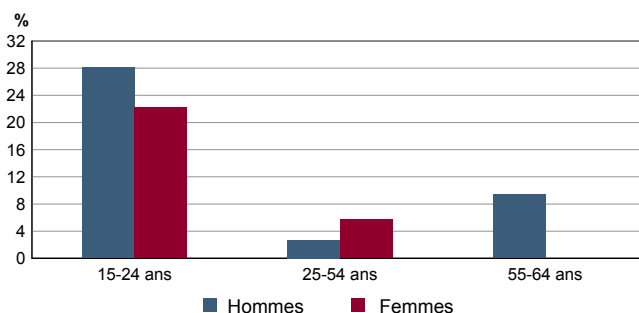
Sources : Insee, RP1999 et RP2007 exploitations complémentaires.

EMP T4 - Chômage (au sens du recensement) des 15-64 ans

	2007	1999
Nombre de chômeurs	35	31
Taux de chômage en %	6,2	7,3
Taux de chômage des hommes en %	6,2	6,2
Taux de chômage des femmes en %	6,3	8,6
Part des femmes parmi les chômeurs en %	48,6	54,8

Sources : Insee, RP1999 et RP2007 exploitations principales.

EMP G2 - Taux de chômage (au sens du recensement) des 15-64 ans par sexe et âge en 2007



Source : Insee, RP2007 exploitation principale.

EMP T5 - Emploi et activité

	2007	1999
Nombre d'emplois dans la zone	427	333
Actifs ayant un emploi résidant dans la zone	535	394
Indicateur de concentration d'emploi	79,8	84,5
Taux d'activité parmi les 15 ans ou plus en %	60,5	56,7

L'indicateur de concentration d'emploi est égal au nombre d'emplois dans la zone pour 100 actifs ayant un emploi résidant dans la zone.

Sources : Insee, RP1999 et RP2007 exploitations principales lieu de résidence et lieu de travail.

EMP T6 - Emplois selon le statut professionnel

	2007	%	1999	%
Ensemble	427	100,0	333	100,0
Salariés	385	90,3	290	87,1
dont femmes	116	27,3	95	28,5
dont temps partiel	52	12,1	52	15,6
Non salariés	41	9,7	43	12,9
dont femmes	9	2,1	8	2,4
dont temps partiel	1	0,2	5	1,5

Sources : Insee, RP1999 et RP2007 exploitations principales lieu de travail.

EMP T7 - Emplois par catégorie socioprofessionnelle en 2007

EMP G3 - Emplois par catégorie socioprofessionnelle

	Nombre	%
Ensemble		
Agriculteurs exploitants		
Artisans, commerçants, chefs d'entreprise		
Cadres et professions intellectuelles sup.		
Professions intermédiaires		
Employés		
Ouvriers		

Tableau non disponible pour cette zone

Source : Insee, RP2007 exploitation complémentaire lieu de travail.

Graphique non disponible pour cette zone

Sources : Insee, RP1999 et RP2007 exploitations complémentaires lieu de travail.

EMP T8 - Emplois selon le secteur d'activité en 2007

	Nombre	%	dont femmes en %	dont salariés en %
Ensemble				
Agriculture				
Industrie				
Construction				
Commerce, transports, services divers				
Administration publique, enseignement, santé, action sociale				

Tableau non disponible pour cette zone

Sources : Insee, RP1999 et RP2007 exploitations complémentaires lieu de travail.

EMP G4 - Taux de féminisation des emplois par statut et secteur d'activité en 2007

Graphique non disponible pour cette zone

Source : Insee, RP2007 exploitation complémentaire lieu de travail.

ACT T1 - Population de 15 ans ou plus ayant un emploi selon le statut en 2007

	Nombre	%	dont % temps partiel	dont % femmes
Ensemble	535	100,0	17,4	48,4
Salariés	470	87,9	19,1	51,6
Non salariés	65	12,1	4,7	25,0

Source : Insee, RP2007 exploitation principale.

ACT T2 - Statut et condition d'emploi des 15 ans ou plus selon le sexe en 2007

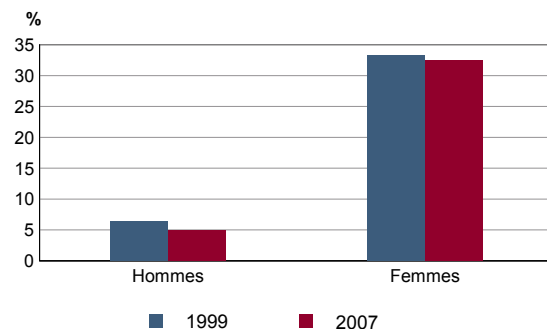
	Hommes	%	Femmes	%
Ensemble	276	100,0	259	100,0
Salariés	227	82,4	243	93,8
Titulaires de la fonction publique et contrats à durée indéterminée	209	75,8	226	87,5
Contrats à durée déterminée	5	1,8	11	4,3
Intérim	5	1,8	2	0,8
Emplois aidés	3	1,1	1	0,4
Apprentissage - stage	5	1,8	2	0,8
Non salariés	49	17,6	16	6,3
Indépendants	16	5,9	8	3,1
Employeurs	31	11,4	7	2,7
Aides familiaux	1	0,4	1	0,4

Source : Insee, RP2007 exploitation principale.

ACT T3 - Salariés de 15 à 64 ans par sexe, âge et temps partiel en 2007

	Hommes	dont % temps partiel	Femmes	dont % temps partiel
Ensemble	226	4,9	241	32,4
15 à 24 ans	22	36,4	14	14,3
25 à 54 ans	185	0,5	201	35,7
55 à 64 ans	19	10,5	25	16,0

Source : Insee, RP2007 exploitation principale.

ACT G1 - Part des salariés de 15 ans ou plus à temps partiel par sexe


Sources : Insee, RP1999 et RP2007 exploitations principales.

ACT T4 - Lieu de travail des actifs de 15 ans ou plus ayant un emploi qui résident dans la zone

	2007	%	1999	%
Ensemble	535	100,0	394	100,0
Travaillent :				
dans la commune de résidence	66	12,3	66	16,8
dans une commune autre que la commune de résidence	469	87,7	328	83,2
située dans le département de résidence	433	80,9	302	76,6
située dans un autre département de la région de résidence	17	3,2	11	2,8
située dans une autre région en France métropolitaine	11	2,1	7	1,8
située dans une autre région hors de France métropolitaine (Dom, Com, étranger)	8	1,5	8	2,0

Sources : Insee, RP1999 et RP2007 exploitations principales.

Chômage

CHOM T1 - Catégories de demandeurs d'emploi inscrits en fin de mois selon le sexe et l'âge

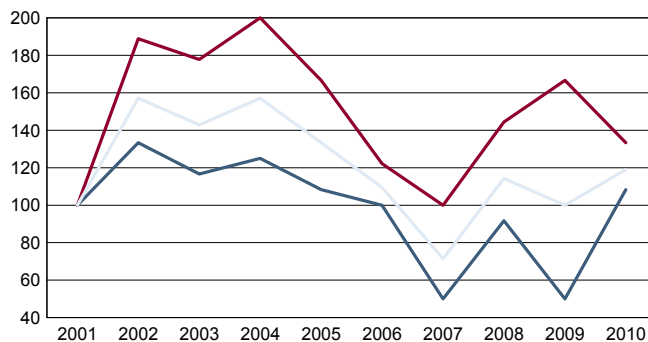
	Demandeurs de catégorie ABC						Demandeurs de catégorie A			
	Au 31 décembre 2010			Evolution 2009-2010 en %			Au 31 décembre 2010			
	Ensemble	%	Hommes	Femmes	Ensemble	Hommes	Femmes	Ensemble	Hommes	
Ensemble	41	100,0	18	23	7,9	50,0	-11,5	25	13	12
15 à 24 ans	c	c	c	c	c	c	c	c	c	c
25 à 49 ans	32	78,0	15	17	39,1	114,3	6,3	20	11	9
50 ans ou plus	c	c	c	c	c	c	c	c	c	c
Chômeurs de longue durée	16	100,0	c	c	45,5	c	c	///	///	///
15 à 24 ans	c	c	c	c	c	c	c	///	///	///
25 à 49 ans	11	68,8	c	c	57,1	c	c	///	///	///
50 ans ou plus	c	c	c	c	c	c	c	///	///	///

Champ : demandeurs d'emploi inscrits à Pôle emploi, tenus de faire des actes positifs de recherche d'emploi.
 Source : Pôle emploi, Dares, Statistiques du marché du travail.

CHOM G1 - Evolution des DEFM de catégorie A selon l'âge

CHOM G2 - Evolution des DEFM de catégorie A selon le sexe

Graphique non éditable
 pour cause de secret statistique



Indice base 100 en 2001

— Hommes — Femmes — Ensemble

Champ : demandeurs d'emploi inscrits à Pôle emploi, tenus de faire des actes positifs de recherche d'emploi, sans emploi.
 Source : Pôle emploi, Dares, Statistiques du marché du travail.

CHOM T2 - Motif d'inscription des demandeurs d'emploi

	Demandeurs de catégorie ABC					Demandeurs de catégorie A		
	Au 31 décembre 2010			Evol 2009-2010 en %		Au 31 décembre 2010		
	Ensemble	%	dont femmes	Ensemble	Femmes	Ensemble	%	dont femmes
Ensemble	41	100,0	23	7,9	-11,5	25	100,0	12
dont : licenciement	14	34,1	8	0,0	c	10	40,0	c
démission	c	c	c	c	c	c	c	c
fin de contrat à durée limitée	13	31,7	6	44,4	c	9	36,0	c
première entrée	c	c	c	c	c	0	0,0	0

Champ : demandeurs d'emploi inscrits à Pôle emploi, tenus de faire des actes positifs de recherche d'emploi.
 Source : Pôle emploi, Dares, Statistiques du marché du travail.

Information

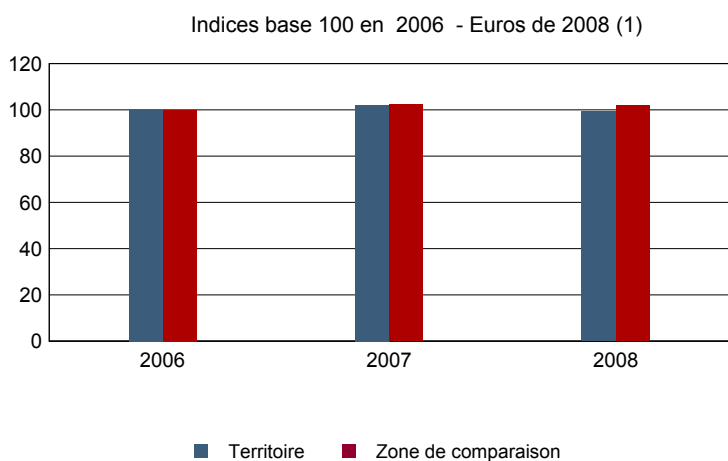
La zone demandée a moins de 2000 habitants, en conséquence les résultats relatifs aux revenus fiscaux des ménages ne sont pas diffusés pour respecter le secret statistique.

Impôts et revenus des foyers fiscaux
REV T1 - Impôts sur le revenu des foyers fiscaux

	2008	Evolution 2006-2008 (1) en %
Ensemble des foyers fiscaux	602	5,1
Revenu net déclaré (K Euros)	19 222	4,2
Revenu net déclaré moyen (Euros)	31 930	-0,8
Impôt moyen (Euros)	1 910	-12,3
Foyers fiscaux imposables	402	5,8
Proportion	66,8 (%)	0,5 points
Revenu net déclaré (K Euros)	17 230	5,4
Revenu net déclaré moyen (Euros)	42 862	-0,4
Impôt moyen (Euros)	2 860	-12,9
Foyers fiscaux non imposables	200	3,6
Proportion	33,2 (%)	-0,5 points
Revenu net déclaré (en K Euros)	1 992	-4,8
Revenu net déclaré moyen (Euros)	9 958	-8,1

(1) : les valeurs des années antérieures à 2008 sont exprimées en euros constants de 2008

Source : DGFIP, Impôt sur le revenu des personnes physiques.

REV G1 - Evolution du revenu net déclaré moyen - Ensemble des foyers fiscaux


(1) : les valeurs des années antérieures à 2008 sont exprimées en euros constants de 2008

Source : DGFIP, Impôt sur le revenu des personnes physiques.

LOG T1M - Évolution du nombre de logements par catégorie

	1968	1975	1982	1990	1999	2007
Ensemble	270	285	327	341	352	453
Résidences principales	257	262	293	318	341	437
Résidences secondaires et logements occasionnels	1	7	3	3	0	1
Logements vacants	12	16	31	20	11	15

Sources : Insee, RP1968 à 1990 dénombrements - RP1999 et RP2007 exploitations principales.

LOG T2 - Catégories et types de logements

	2007	%	1999	%
Ensemble	453	100,0	352	100,0
Résidences principales	437	96,4	341	96,9
Résidences secondaires et logements occasionnels	1	0,2	0	0,0
Logements vacants	15	3,3	11	3,1
Maisons	451	99,6	348	98,9
Appartements	1	0,2	0	0,0

Sources : Insee, RP1999 et RP2007 exploitations principales.

LOG T3 - Résidences principales selon le nombre de pièces

	2007	%	1999	%
Ensemble	437	100,0	341	100,0
1 pièce	0	0,0	1	0,3
2 pièces	4	0,9	9	2,6
3 pièces	42	9,7	40	11,7
4 pièces	95	21,8	89	26,1
5 pièces ou plus	295	67,6	202	59,2

Sources : Insee, RP1999 et RP2007 exploitations principales.

LOG T4 - Nombre moyen de pièces des résidences principales

	2007	1999
Nombre moyen de pièces par résidence principale	5,3	4,9
- maison	5,3	4,9
- appartement	3,0	///

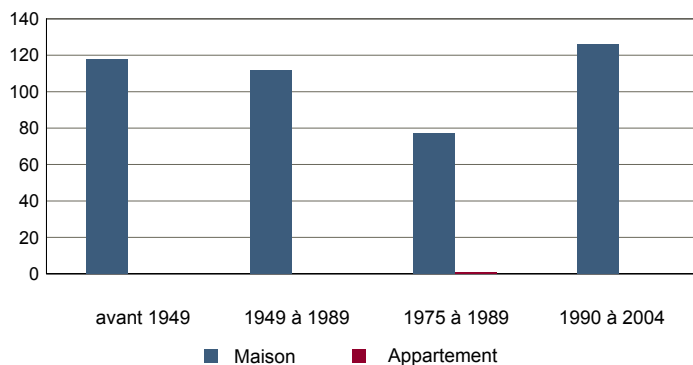
Sources : Insee, RP1999 et RP2007 exploitations principales.

LOG T5 - Résidences principales en 2007 selon la période d'achèvement

	Nombre	%
Résidences principales construites avant 2005	435	100,0
Avant 1949	118	27,2
De 1949 à 1974	112	25,8
De 1975 à 1989	78	17,9
De 1990 à 2004	126	29,1

Source : Insee, RP2007 exploitation principale.

LOG G1 - Résidences principales en 2007 selon le type de logement et la période d'achèvement



Résidences principales construites avant 2005.

Source : Insee, RP2007 exploitation principale.

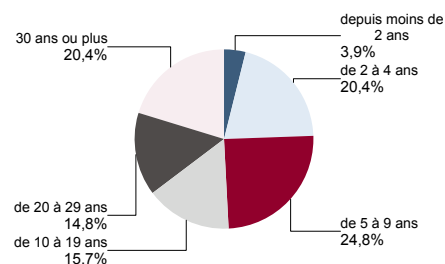
Logement

LOG T6 - Ancienneté d'emménagement dans la résidence principale en 2007

	Nombre de ménages	Part des ménages en %	Population des ménages	Nombre moyen de pièces par logement	
				logement	personne
Ensemble	437	100,0	1 207	5,3	1,9
Depuis moins de 2 ans	17	3,9	40	4,5	1,9
De 2 à 4 ans	89	20,4	310	5,5	1,6
De 5 à 9 ans	108	24,8	352	5,4	1,7
10 ans ou plus	222	50,9	504	5,2	2,3

Source : Insee, RP2007 exploitation principale.

LOG G2 - Ancienneté d'emménagement des ménages en 2007



Source : Insee, RP2007 exploitation principale.

LOG T7 - Résidences principales selon le statut d'occupation

	2007			Ancienneté moyenne d'emménagement en année(s)	1999	
	Nombre	%	Nombre de personnes		Nombre	%
Ensemble	437	100,0	1 207	17	341	100,0
Propriétaire	350	80,1	968	19	294	86,2
Locataire	80	18,3	225	7	38	11,1
dont d'un logement HLM loué vide	38	8,8	109	4	0	0,0
Logé gratuitement	7	1,6	13	16	9	2,6

Sources : Insee, RP1999 et RP2007 exploitations principales.

LOG T8M - Confort des résidences principales

	2007	%	1999	%
Ensemble	437	100,0	341	100,0
Salle de bain avec baignoire ou douche	411	94,2	312	91,5
Chauffage central collectif	1	0,2	14	4,1
Chauffage central individuel	315	72,2	213	62,5
Chauffage individuel "tout électrique"	78	17,8	53	15,5

Sources : Insee, RP1999 et RP2007 exploitations principales.

LOG T9 - Équipement automobile des ménages

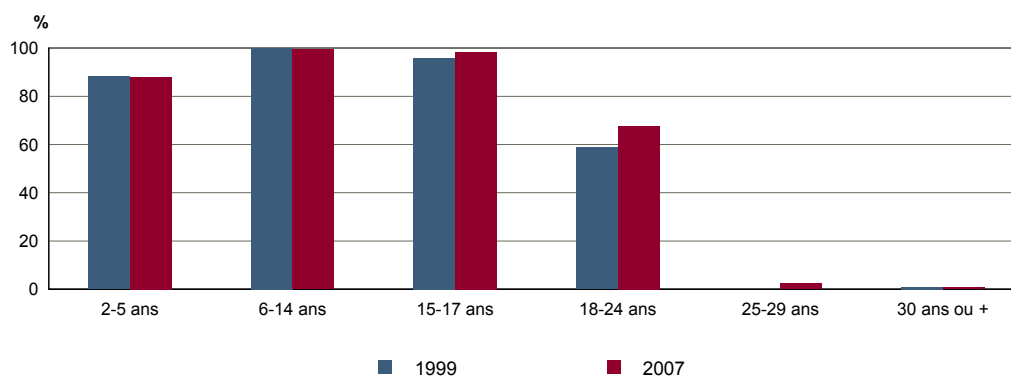
	2007	%	1999	%
Ensemble	437	100,0	341	100,0
Au moins un emplacement réservé au stationnement	359	82,2	246	72,1
Au moins une voiture	400	91,7	302	88,6
- 1 voiture	196	44,9	155	45,5
- 2 voitures ou plus	204	46,8	147	43,1

Sources : Insee, RP1999 et RP2007 exploitations principales.

FOR T1 - Scolarisation selon l'âge et le sexe en 2007

	Ensemble	Population scolarisée	Part de la population scolarisée en %		
			Ensemble	Hommes	Femmes
2 à 5 ans	76	67	88,0	83,3	92,3
6 à 14 ans	166	165	99,4	100,0	98,6
15 à 17 ans	60	59	98,3	100,0	96,2
18 à 24 ans	103	70	67,6	61,8	74,5
25 à 29 ans	42	1	2,4	0,0	4,2
30 ans ou plus	738	6	0,8	0,3	1,3

Source : Insee, RP2007 exploitation principale.

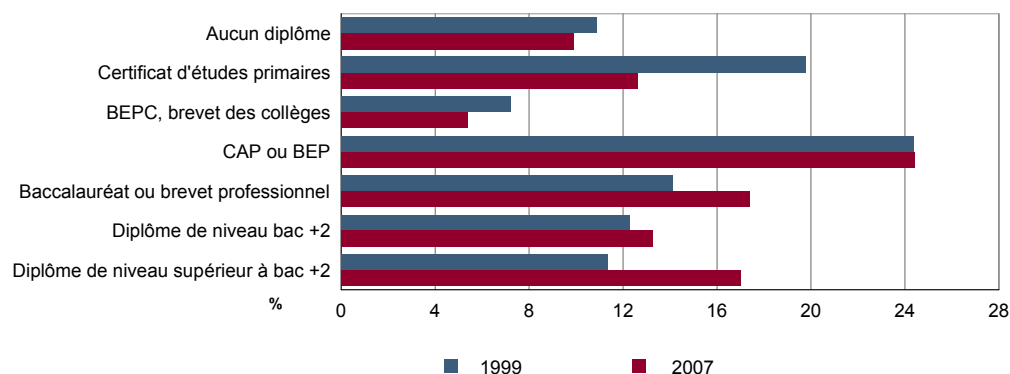
FOR G1 - Taux de scolarisation selon l'âge


Sources : Insee, RP1999 et RP2007 exploitations principales.

FOR T2 - Diplôme le plus élevé de la population non scolarisée de 15 ans ou plus selon le sexe en 2007

	Ensemble	Hommes	Femmes
Population non scolarisée de 15 ans ou plus	807	393	414
Part des titulaires en % :			
- d'aucun diplôme	9,9	11,1	8,8
- du certificat d'études primaires	12,6	9,3	15,9
- du BEPC, brevet des collèges	5,4	4,1	6,6
- d'un CAP ou d'un BEP	24,4	25,7	23,2
- d'un baccalauréat ou d'un brevet professionnel	17,4	18,0	16,8
- d'un diplôme de niveau bac + 2	13,3	13,9	12,7
- d'un diplôme de niveau supérieur à bac + 2	17,0	18,0	16,1

Source : Insee, RP2007 exploitation principale.

FOR G2 - Diplôme le plus élevé de la population non scolarisée de 15 ans ou plus


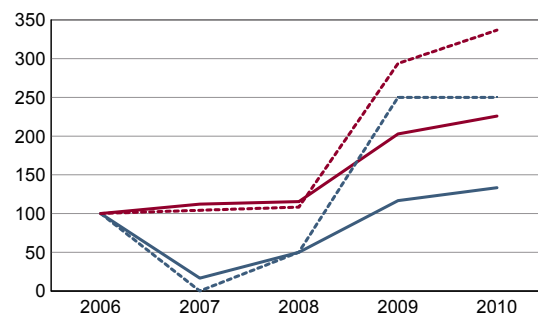
Sources : Insee, RP1999 et RP2007 exploitations principales.

DEN T1 - Créations d'entreprises par secteur d'activité en 2010

	Ensemble	%	Taux de création
Ensemble	8	100,0	17,8
Industrie	0	0,0	0,0
Construction	0	0,0	0,0
Commerce, transports, services divers	8	100,0	27,6
dont commerce et réparation auto.	1	12,5	12,5
Administration publique, enseignement, santé, action sociale	0	0,0	0,0

Champ : activités marchandes hors agriculture.

Source : Insee, REE (Sirène).

DEN G1 - Évolution des créations d'entreprises


indice base 100 en 2006

— Territoire : ensemble
- - - Territoire : entreprises individuelles
— Zone de comparaison : ensemble
- - - Zone de comparaison : entreprises individuelles

Note de lecture : application du régime de l'auto-entrepreneur à partir du 1er janvier 2009.

Champ : activités marchandes hors agriculture.

Source : Insee, REE (Sirène).

DEN T2 - Créations d'entreprises individuelles par secteur d'activité en 2010

	Entreprises individuelles créées	dont auto-entrepreneurs	Part en % dans l'ensemble des créations	
			des entreprises individuelles	des auto-entrepreneurs
Ensemble	5	5	62,5	62,5
Industrie	0	c	///	///
Construction	0	c	///	///
Commerce, transports, services divers	5	c	62,5	c
dont commerce, réparation auto.	1	c	100,0	c
Administration publique, enseignement, santé, action sociale	0	c	///	///

Champ : activités marchandes hors agriculture.

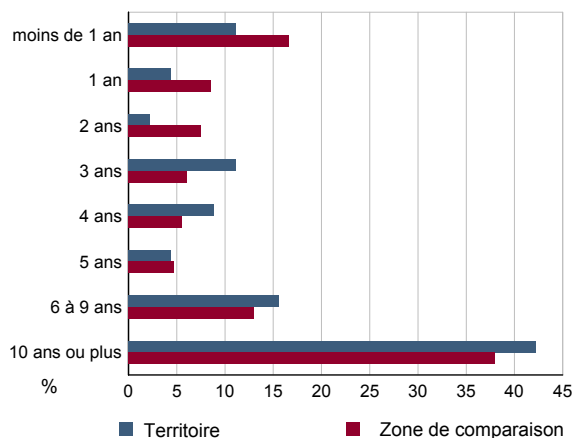
Source : Insee, REE (Sirène).

DEN T3 - Nombre d'entreprises par secteur d'activité au 1er janvier 2010

	Nombre	%
Ensemble	45	100,0
Industrie	5	11,1
Construction	8	17,8
Commerce, transports, services divers	29	64,4
dont commerce et réparation auto.	8	17,8
Administration publique, enseignement, santé, action sociale	3	6,7

Champ : activités marchandes hors agriculture.

Source : Insee, REE (Sirène).

DEN G2 - Âge des entreprises au 1er janvier 2010


Champ : activités marchandes hors agriculture.

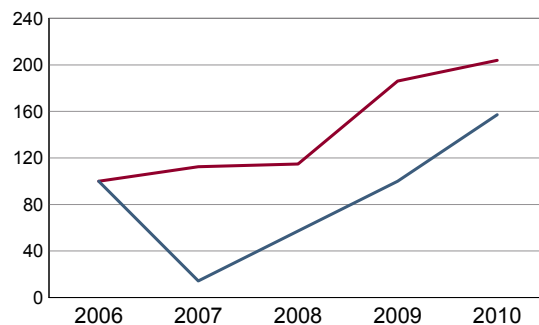
Source : Insee, REE (Sirène).

DEN T4 - Créations d'établissements par secteur d'activité en 2010

	Ensemble	%	Taux de création
Ensemble	11	100,0	21,6
Industrie	0	0,0	0,0
Construction	0	0,0	0,0
Commerce, transports, services divers	11	100,0	31,4
dont commerce et réparation auto.	2	18,2	25,0
Administration publique, enseignement, santé, action sociale	0	0,0	0,0

Champ : activités marchandes hors agriculture.

Source : Insee, REE (Sirène)

DEN G3 - Évolution des créations d'établissements


indice base 100 en 2006

— Territoire
— Zone de comparaison

Note de lecture : application du régime de l'auto-entrepreneur à partir du 1er janvier 2009.

Champ : activités marchandes hors agriculture.

Source : Insee, REE (Sirène).

DEN T5 - Nombre d'établissements par secteur d'activité au 1er janvier 2010

	Nombre	%
Ensemble	51	100,0
Industrie	5	9,8
Construction	8	15,7
Commerce, transports, services divers	35	68,6
dont commerce et réparation auto.	8	15,7
Administration publique, enseignement, santé, action sociale	3	5,9

Champ : activités marchandes hors agriculture.

Source : Insee, REE (Sirène).

CEN T1 - Établissements actifs par secteur d'activité au 31 décembre 2008

	Total	%	0 salarié	1 à 9 salarié(s)	10 à 19 salariés	20 à 49 salariés	50 salariés ou plus
Ensemble	61	100,0	36	16	5	2	2
Agriculture, sylviculture et pêche	4	6,6	2	2	0	0	0
Industrie	5	8,2	2	1	1	1	0
Construction	8	13,1	2	3	2	0	1
Commerce, transports et services divers	36	59,0	25	10	0	1	0
dont commerce, réparation auto	6	9,8	4	2	0	0	0
Administration publique, enseignement, santé, action sociale	8	13,1	5	0	2	0	1

Champ : ensemble des activités.

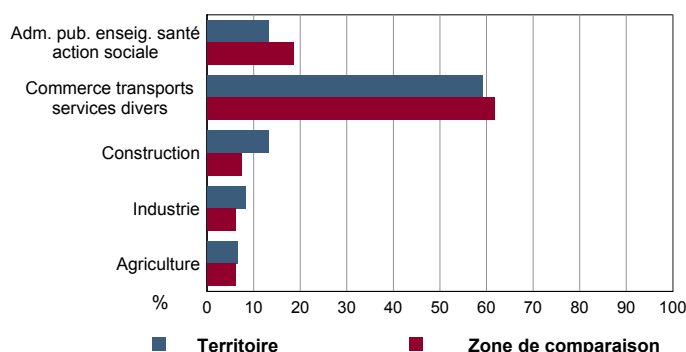
Source : Insee, CLAP.

CEN T2 - Postes salariés par secteur d'activité au 31 décembre 2008

	Total	%	1 à 9 salarié(s)	10 à 19 salariés	20 à 49 salariés	50 à 99 salariés	100 salariés ou plus
Ensemble	385	100,0	49	61	65	0	210
Agriculture, sylviculture et pêche	4	1,0	4	0	0	0	0
Industrie	60	15,6	1	14	45	0	0
Construction	129	33,5	7	22	0	0	100
Commerce, transports et services divers	57	14,8	37	0	20	0	0
dont commerce, réparation auto	12	3,1	12	0	0	0	0
Administration publique, enseignement, santé, action sociale	135	35,1	0	25	0	0	110

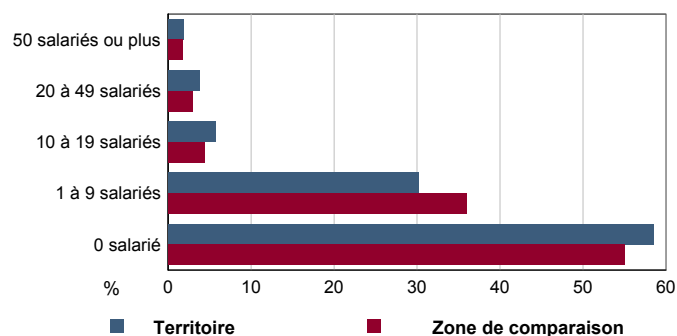
Champ : ensemble des activités.

Source : Insee, CLAP.

CEN G1 - Répartition des établissements actifs par secteur d'activité au 31 décembre 2008


Champ : ensemble des activités.

Source : Insee, CLAP.

CEN G2 - Répartition des établissements actifs par tranche d'effectif salarié au 31 décembre 2008


Champ : ensemble des activités.

Source : Insee, CLAP.

CEN T3 - Établissements selon les sphères de l'économie au 31 décembre 2008

	Nombre	%	Postes salariés	%
Ensemble	61	100,0	385	100,0
Sphère non présenteielle	29	47,5	96	24,9
dont domaine public	0	0,0	0	0,0
Sphère présenteielle	32	52,5	289	75,1
dont domaine public	2	6,3	25	8,7

Champ : ensemble des activités.

Source : Insee, CLAP.

CEN T4 - Entreprises (sièges sociaux actifs) par secteur d'activité au 31 décembre 2008

	Nombre	%
Ensemble	53	100,0
Agriculture, sylviculture et pêche	4	7,5
Industrie	5	9,4
Construction	8	15,1
Commerce, transports et sevice divers	30	56,6
dont commerce, réparation auto	6	11,3
Adm. pub., enseignement, santé, action sociale	6	11,3

Champ : ensemble des activités.

Source : Insee, CLAP.

AGR T1M - Exploitations agricoles

	Nombre d'exploitations		SAU (1) moyenne (ha)	
	2000	1988	2000	1988
Toutes exploitations (2)	7	11	36	12
dont exploitations professionnelles	c	7	c	19

(1) : Superficie agricole utilisée

(2) : y compris les exploitations sans SAU

Source : AGRESTE, recensements agricoles, 1988 et 2000

AGR T2M - Superficies agricoles

	Exploitations concernées		Superficie (ha)	
	2000	1988	2000	1988
SAU (1) des exploitations sièges	6	10	253	134
Terres labourables	6	6	227	106
dont céréales	3	4	101	49
Superficie fourragère principale	3	7	41	40
dont superficie toujours en herbe	3	6	24	26
Superficie en fermage (2)	4	8	241	121

(1) : Superficie agricole utilisée

(2) : Superficie en ha ou parc en propriété et copropriété

Source : AGRESTE, recensements agricoles 1988 et 2000

AGR T3M - Cheptel

	Exploitations concernées		Effectif	
	2000	1988	2000	1988
Bovins	c	c	c	c
dont vaches	c	c	c	c
Volailles	0	3	0	257

Source : AGRESTE, recensements agricoles 1988 et 2000

AGR T4M - Orientation technico-économique des exploitations

	Exploitations		Superficie agricole utilisée (ha)	
	2000	1988	2000	1988
Ensemble	6	10	253	134
dont : grandes cultures	c	3	c	92
légumes, fruits, viticulture	3	3	4	3
bovins	0	0	0	0
autres animaux	0	c	0	c

Source : AGRESTE, recensements agricoles 1988 et 2000

AGR G1M - Répartition de la SAU selon les principales orientations technico-économiques en 2000

Graphique non éditable
pour cause de secret statistique

AGR T5M - Population - Main d'oeuvre

	2000	1988
Chefs d'exploitations et coexploitants	7	12
dont à temps complet	4	8
Population familiale active sur les exploitations	12	19
Unités de travail annuel (y.c. ETA-CUMA) (1)	10	26
dont : UTA familiales	c	c
UTA salariées	c	c

(1) : Entreprises de travaux agricoles (ETA), Coopératives d'utilisation de matériel agricole (CUMA)

Source : AGRESTE, recensements agricoles 1988 et 2000

AGR G2M - Répartition des chefs d'exploitation et coexploitants selon l'âge en 2000

Graphique non éditable
pour cause de secret statistique

TOU T1 - Nombre et capacité des hôtels selon le nombre d'étoiles

TOU G1 - Évolution 2007 - 2011 des chambres d'hôtels et d'emplacements de camping(1) selon le nombre d'étoiles

	au 01/01/2011		au 01/01/2007	
	Hôtels	Chambres	Hôtels	Chambres
Ensemble	0	0	0	0
0 étoile	0	0	0	0
1 étoile	0	0	0	0
2 étoiles	0	0	0	0
3 étoiles	0	0	0	0
4 étoiles ou plus	0	0	0	0

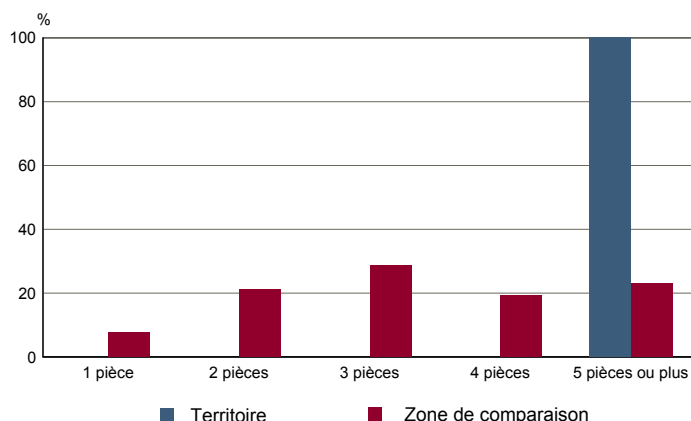
Graphique non éditable
données à zéro
ou
évolution nulle

Source : Insee, Direction du tourisme - hébergements touristiques.

TOU T2 - Nombre et capacité des campings selon le nombre d'étoiles

TOU G2 - Répartition en 2007 des résidences secondaires selon le nombre de pièces

	au 01/01/2011		au 01/01/2007	
	Terrains	Emplacements	Terrains	Emplacements
Ensemble	0	0	0	0
1 étoile	0	0	0	0
2 étoiles	0	0	0	0
3 étoiles	0	0	0	0
4 étoiles	0	0	0	0



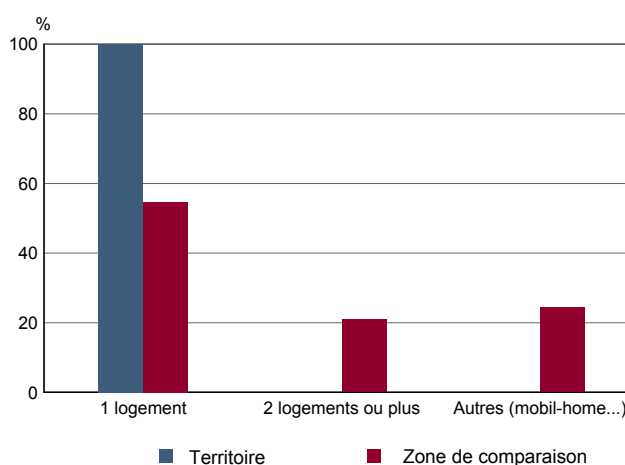
Source : Insee, Direction du tourisme - hébergements touristiques.

Source : Insee, RP2007 exploitation principale.

TOU T3 - Résidences secondaires en 2007 selon la période d'achèvement

TOU G3 - Répartition en 2007 des résidences secondaires selon le nombre de logements

	Nombre	%
Ensemble des logements	453	100,0
dont résidences secondaires	1	0,2
Résidences secondaires construites avant 2005	1	100,0
Avant 1949	1	100,0
De 1949 à 1974	0	0,0
De 1975 à 1989	0	0,0
De 1990 à 2004	0	0,0



Source : Insee, RP2007 exploitation principale.

Source : Insee, RP2007 exploitation principale.