

POP T1M - Population

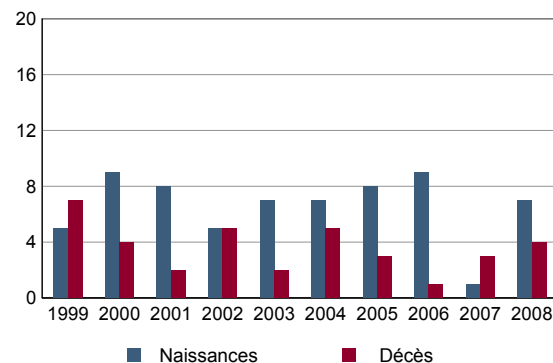
	1968	1975	1982	1990	1999	2007
Population	314	324	589	669	672	651
Densité moyenne (hab/km ²)	90,2	93,1	169,3	192,2	193,1	186,9

Sources : Insee, RP1968 à 1990 dénombremments - RP1999 et RP2007 exploitations principales.

POP T2M - Indicateurs démographiques

	1968 à 1975	1975 à 1982	1982 à 1990	1990 à 1999	1999 à 2007
Variation annuelle moyenne de la population en %	+0,5	+8,9	+1,6	+0,0	-0,4
- due au solde naturel en %	+0,8	+1,6	+0,5	+0,6	+0,5
- due au solde apparent des entrées sorties en %	-0,4	+7,3	+1,1	-0,5	-1,0
Taux de natalité en ‰	18,9	26,4	13,6	10,9	10,9
Taux de mortalité en ‰	10,8	10,4	8,2	5,1	5,5

Sources : Insee, RP1968 à 1990 dénombremments - RP1999 et RP2007 exploitations principales - État civil.

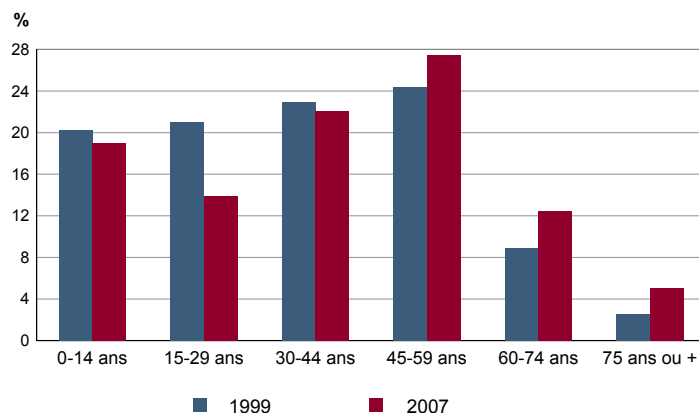
POP G1 - Naissances et décès


Source : Insee, État civil.

POP T3 - Population par sexe et âge en 2007

	Hommes	%	Femmes	%
Ensemble	314	100,0	336	100,0
0 à 14 ans	56	17,9	67	20,0
15 à 29 ans	42	13,4	48	14,3
30 à 44 ans	70	22,4	73	21,8
45 à 59 ans	86	27,5	92	27,5
60 à 74 ans	42	13,4	39	11,6
75 à 89 ans	17	5,4	16	4,8
90 ans ou plus	0	0,0	0	0,0
0 à 19 ans	74	23,6	91	27,2
20 à 64 ans	208	66,1	209	62,1
65 ans ou plus	32	10,2	36	10,7

Source : Insee, RP2007 exploitation principale.

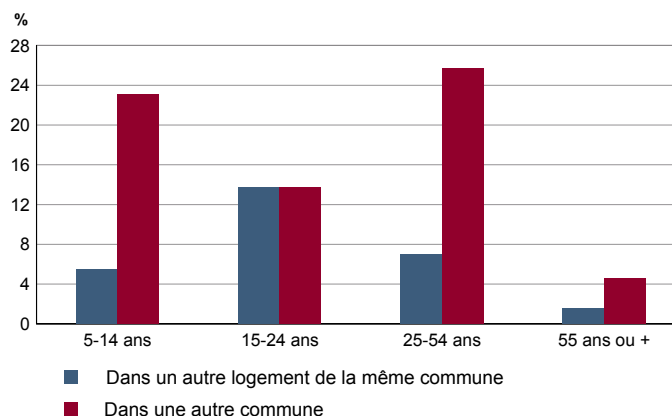
POP G2 - Population par grande tranche d'âge


Sources : Insee, RP1999 et RP2007 exploitations principales.

POP T4M - Lieu de résidence 5 ans auparavant

	2007	%
Personnes de 5 ans ou plus habitant 5 ans auparavant	618	100,0
Le même logement	476	76,9
Un autre logement de la même commune	36	5,8
Une autre commune du même département	90	14,6
Un autre département de la même région	9	1,5
Une autre région de France métropolitaine	4	0,6
Un Dom	0	0,0
Hors de France métropolitaine ou d'un Dom	3	0,5

Source : Insee, RP2007 exploitation principale.

POP G3 - Part en 2007 des personnes qui résidaient dans un autre logement 5 ans auparavant selon l'âge


Source : Insee, RP2007 exploitation principale.

POP T5 - Population de 15 ans ou plus selon la catégorie socioprofessionnelle

	2007	%	1999	%
Ensemble	Tableau non disponible pour cette zone			
Agriculteurs exploitants				
Artisans, commerçants, chefs d'entreprise				
Cadres et professions intellectuelles supérieures				
Professions intermédiaires				
Employés				
Ouvriers				
Retraités				
Autres personnes sans activité professionnelle				

Sources : Insee, RP1999 et RP2007 exploitations complémentaires.

POP T6 - Population de 15 ans ou plus par sexe, âge et catégorie socioprofessionnelle en 2007

	Hommes	Femmes	Part en % de la population âgée de		
			15 à 24 ans	25 à 54 ans	55 ans ou +
Ensemble	Tableau non disponible pour cette zone				
Agriculteurs exploitants					
Artisans, commerçants, chefs d'entreprise					
Cadres et professions intellectuelles supérieures					
Professions intermédiaires					
Employés					
Ouvriers					
Retraités					
Autres personnes sans activité professionnelle					

Source : Insee, RP2007 exploitation complémentaire.

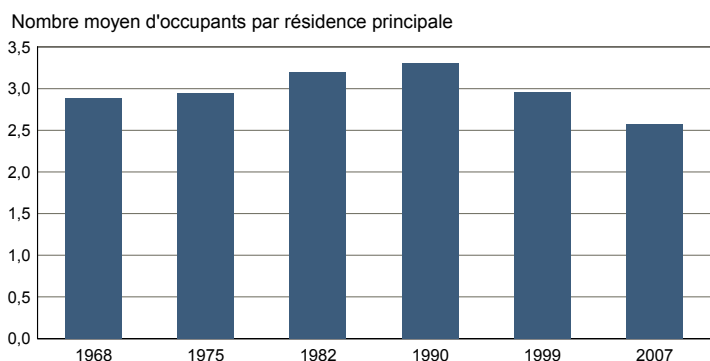
FAM T1 - Ménages selon la structure familiale

	Nombre de ménages				Population des ménages	
	2007	%	1999	%	2007	1999
Ensemble						
Ménages d'une personne						
- hommes seuls						
- femmes seules						
Autres ménages sans famille						
Ménages avec famille(s)						
dont la famille principale est :						
- un couple sans enfant						
- un couple avec enfant(s)						
- une famille monoparentale						

Tableau non disponible pour cette zone

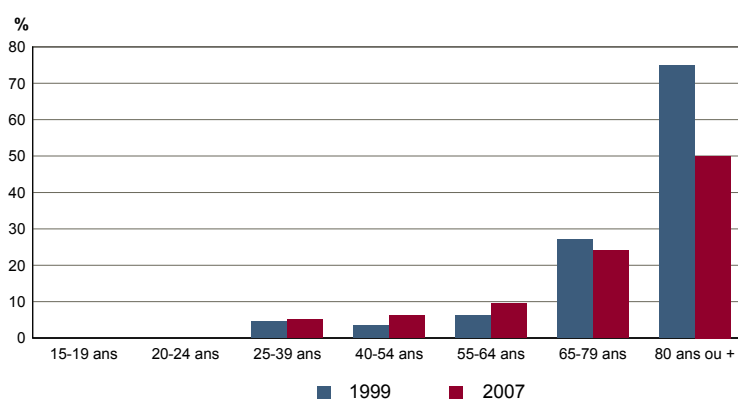
Sources : Insee, RP1999 et RP2007 exploitations complémentaires.

FAM G1M - Évolution de la taille des ménages



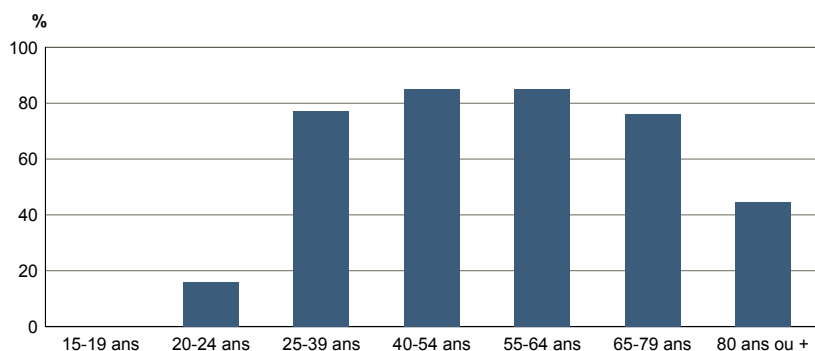
Sources : Insee, RP1968 à 1990 dénombremments - RP1999 et RP2007 exploitations principales.

FAM G2 - Personnes de 15 ans ou plus vivant seules selon l'âge - population des ménages



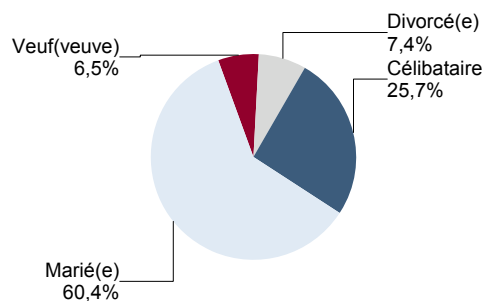
Sources : Insee, RP1999 et RP2007 exploitations principales.

FAM G3 - Personnes de 15 ans ou plus déclarant vivre en couple selon l'âge en 2007



Source : Insee, RP2007 exploitation principale.

FAM G4 - État matrimonial légal des personnes de 15 ans ou plus en 2007



Source : Insee, RP2007 exploitation principale.

FAM T2 - Ménages selon la catégorie socioprofessionnelle de la personne de référence en 2007

FAM G5 - Ménages selon la catégorie socio-professionnelle de la personne de référence

	Ménages	%	Population des ménages	%
Ensemble				
Agriculteurs exploitants				
Artisans, commerçants, chefs d'entreprise				
Cadres et professions intellectuelles sup.				
Professions intermédiaires				
Employés				
Ouvriers				
Retraités				
Autres pers. sans activité professionnelle				

Tableau non disponible pour cette zone

Graphique non disponible pour cette zone

Source : Insee, RP2007 exploitation complémentaire.

Sources : Insee, RP1999 et RP2007 exploitations complémentaires.

FAM T3 - Composition des familles

	2007	%	1999	%
Ensemble				
Couples avec enfant(s)				
Familles monoparentales :				
hommes seuls avec enfant(s)				
femmes seules avec enfant(s)				
Couples sans enfant				

Tableau non disponible pour cette zone

Sources : Insee, RP1999 et RP2007 exploitations complémentaires.

FAM T4 - Familles selon le nombre d'enfants âgés de moins de 25 ans

	2007	%	1999	%
Ensemble				
Aucun enfant				
1 enfant				
2 enfants				
3 enfants				
4 enfants ou plus				

Tableau non disponible pour cette zone

Sources : Insee, RP1999 et RP2007 exploitations complémentaires.

EMP T1 - Population de 15 à 64 ans par type d'activité

	2007	1999
Ensemble	459	484
Actifs en %	72,9	70,7
dont :		
actifs ayant un emploi en %	67,8	64,9
chômeurs en %	5,0	5,4
Inactifs en %	27,1	29,3
élèves, étudiants et stagiaires non rémunérés en %	10,7	17,1
retraités ou préretraités en %	9,6	6,0
autres inactifs en %	6,8	6,2

En 1999, les militaires du contingent formaient une catégorie d'actifs à part.

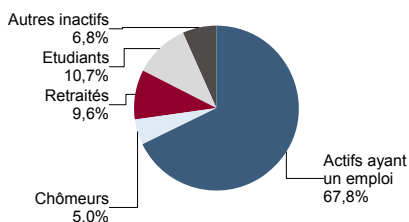
Sources : Insee, RP1999 et RP2007 exploitations principales.

EMP T2 - Activité et emploi de la population de 15 à 64 ans par sexe et âge en 2007

	Population	Actifs	Taux d'activité en %	Actifs ayant un emploi	Taux d'emploi en %
Ensemble	459	334	72,9	311	67,8
15 à 24 ans	73	23	31,5	19	26,0
25 à 54ans	258	241	93,4	229	88,7
55 à 64 ans	127	70	55,1	63	49,6
Hommes	226	176	77,8	164	72,4
15 à 24 ans	33	13	39,4	10	30,3
25 à 54ans	127	126	99,2	122	96,1
55 à 64 ans	65	36	55,4	31	47,7
Femmes	233	159	68,1	148	63,4
15 à 24 ans	40	10	25,0	9	22,5
25 à 54ans	131	114	87,7	106	81,5
55 à 64 ans	62	34	54,8	32	51,6

Source : Insee, RP2007 exploitation principale.

EMP G1 - Population de 15 à 64 ans par type d'activité en 2007



Source : Insee, RP2007 exploitation principale.

EMP T3 - Population active de 15 à 64 ans selon la catégorie socioprofessionnelle

	2007	dont actifs ayant un emploi	1999	dont actifs ayant un emploi
Ensemble				
dont :				
Agriculteurs exploitants				
Artisans, commerçants, chefs d'entreprise				
Cadres et professions intellectuelles sup.				
Professions intermédiaires				
Employés				
Ouvriers				

Tableau non disponible pour cette zone

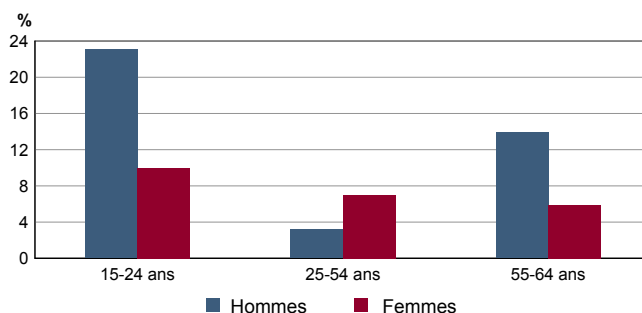
Sources : Insee, RP1999 et RP2007 exploitations complémentaires.

EMP T4 - Chômage (au sens du recensement) des 15-64 ans

	2007	1999
Nombre de chômeurs	23	26
Taux de chômage en %	6,9	7,6
Taux de chômage des hommes en %	6,9	6,7
Taux de chômage des femmes en %	7,0	8,5
Part des femmes parmi les chômeurs en %	47,8	53,8

Sources : Insee, RP1999 et RP2007 exploitations principales.

EMP G2 - Taux de chômage (au sens du recensement) des 15-64 ans par sexe et âge en 2007



Source : Insee, RP2007 exploitation principale.

EMP T5 - Emploi et activité

	2007	1999
Nombre d'emplois dans la zone	119	109
Actifs ayant un emploi résidant dans la zone	312	314
Indicateur de concentration d'emploi	38,0	34,7
Taux d'activité parmi les 15 ans ou plus en %	63,6	63,8

L'indicateur de concentration d'emploi est égal au nombre d'emplois dans la zone pour 100 actifs ayant un emploi résidant dans la zone.

Sources : Insee, RP1999 et RP2007 exploitations principales lieu de résidence et lieu de travail.

EMP T6 - Emplois selon le statut professionnel

	2007	%	1999	%
Ensemble	119	100,0	109	100,0
Salariés	99	83,1	86	78,9
dont femmes	40	33,9	31	28,4
dont temps partiel	18	14,8	15	13,8
Non salariés	20	16,9	23	21,1
dont femmes	4	3,4	7	6,4
dont temps partiel	0	0,0	3	2,8

Sources : Insee, RP1999 et RP2007 exploitations principales lieu de travail.

EMP T7 - Emplois par catégorie socioprofessionnelle en 2007

EMP G3 - Emplois par catégorie socioprofessionnelle

	Nombre	%
Ensemble		
Agriculteurs exploitants		
Artisans, commerçants, chefs d'entreprise		
Cadres et professions intellectuelles sup.		
Professions intermédiaires		
Employés		
Ouvriers		

Tableau non disponible pour cette zone

Source : Insee, RP2007 exploitation complémentaire lieu de travail.

Graphique non disponible pour cette zone

Sources : Insee, RP1999 et RP2007 exploitations complémentaires lieu de travail.

EMP T8 - Emplois selon le secteur d'activité en 2007

	Nombre	%	dont femmes en %	dont salariés en %
Ensemble				
Agriculture				
Industrie				
Construction				
Commerce, transports, services divers				
Administration publique, enseignement, santé, action sociale				

Tableau non disponible pour cette zone

Sources : Insee, RP1999 et RP2007 exploitations complémentaires lieu de travail.

EMP G4 - Taux de féminisation des emplois par statut et secteur d'activité en 2007

Graphique non disponible pour cette zone

Source : Insee, RP2007 exploitation complémentaire lieu de travail.

ACT T1 - Population de 15 ans ou plus ayant un emploi selon le statut en 2007

	Nombre	%	dont % temps partiel	dont % femmes
Ensemble	312	100,0	13,8	47,6
Salariés	272	87,1	15,5	51,3
Non salariés	40	12,9	2,5	22,5

Source : Insee, RP2007 exploitation principale.

ACT T2 - Statut et condition d'emploi des 15 ans ou plus selon le sexe en 2007

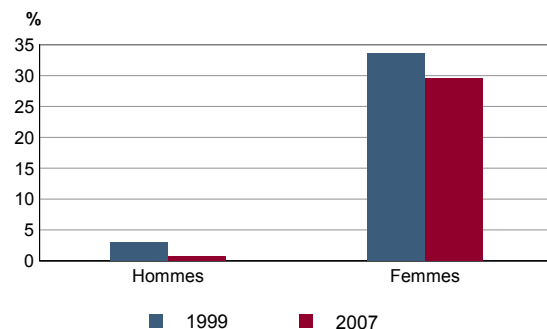
	Hommes	%	Femmes	%
Ensemble	164	100,0	149	100,0
Salariés	133	81,0	140	93,9
Titulaires de la fonction publique et contrats à durée indéterminée	124	76,1	128	86,5
Contrats à durée déterminée	6	3,7	8	5,4
Intérim	1	0,6	0	0,0
Emplois aidés	0	0,0	2	1,4
Apprentissage - stage	1	0,6	1	0,7
Non salariés	31	19,0	9	6,1
Indépendants	7	4,3	4	2,7
Employeurs	24	14,7	4	2,7
Aides familiaux	0	0,0	1	0,7

Source : Insee, RP2007 exploitation principale.

ACT T3 - Salariés de 15 à 64 ans par sexe, âge et temps partiel en 2007

	Hommes	dont % temps partiel	Femmes	dont % temps partiel
Ensemble	133	0,8	139	29,0
15 à 24 ans	10	0,0	8	25,0
25 à 54 ans	98	0,0	102	27,5
55 à 64 ans	24	4,2	28	35,7

Source : Insee, RP2007 exploitation principale.

ACT G1 - Part des salariés de 15 ans ou plus à temps partiel par sexe


Sources : Insee, RP1999 et RP2007 exploitations principales.

ACT T4 - Lieu de travail des actifs de 15 ans ou plus ayant un emploi qui résident dans la zone

	2007	%	1999	%
Ensemble	312	100,0	314	100,0
Travaillent :				
dans la commune de résidence	46	14,8	42	13,4
dans une commune autre que la commune de résidence	266	85,2	272	86,6
située dans le département de résidence	234	74,9	234	74,5
située dans un autre département de la région de résidence	26	8,4	34	10,8
située dans une autre région en France métropolitaine	5	1,6	4	1,3
située dans une autre région hors de France métropolitaine (Dom, Com, étranger)	1	0,3	0	0,0

Sources : Insee, RP1999 et RP2007 exploitations principales.

CHOM T1 - Catégories de demandeurs d'emploi inscrits en fin de mois selon le sexe et l'âge

	Demandeurs de catégorie ABC						Demandeurs de catégorie A			
	Au 31 décembre 2010			Evolution 2009-2010 en %			Au 31 décembre 2010			
	Ensemble	%	Hommes	Femmes	Ensemble	Hommes	Femmes	Ensemble	Hommes	
Ensemble	21	100,0	11	10	40,0	37,5	42,9	14	c	c
15 à 24 ans	5	23,8	c	c	c	c	c	c	c	c
25 à 49 ans	11	52,4	6	5	83,3	c	c	8	c	c
50 ans ou plus	5	23,8	c	c	c	c	c	c	c	c
Chômeurs de longue durée	6	100,0	c	c	-14,3	c	c	///	///	///
15 à 24 ans	c	c	c	c	c	c	c	///	///	///
25 à 49 ans	c	c	c	c	c	c	c	///	///	///
50 ans ou plus	c	c	c	c	c	c	c	///	///	///

Champ : demandeurs d'emploi inscrits à Pôle emploi, tenus de faire des actes positifs de recherche d'emploi.

Source : Pôle emploi, Dares, Statistiques du marché du travail.

CHOM G1 - Evolution des DEFM de catégorie A selon l'âge

CHOM G2 - Evolution des DEFM de catégorie A selon le sexe

Graphique non éditable
pour cause de secret statistique

Graphique non éditable
pour cause de secret statistique

CHOM T2 - Motif d'inscription des demandeurs d'emploi

	Demandeurs de catégorie ABC					Demandeurs de catégorie A		
	Au 31 décembre 2010			Evol 2009-2010 en %		Au 31 décembre 2010		
	Ensemble	%	dont femmes	Ensemble	Femmes	Ensemble	%	dont femmes
Ensemble	21	100,0	10	40,0	42,9	14	100,0	c
dont : licenciement	c	c	c	c	c	c	c	c
démission	0	0,0	0	///	///	0	0,0	0
fin de contrat à durée limitée	5	23,8	c	0,0	c	c	c	c
première entrée	c	c	c	c	c	c	c	c

Champ : demandeurs d'emploi inscrits à Pôle emploi, tenus de faire des actes positifs de recherche d'emploi.

Source : Pôle emploi, Dares, Statistiques du marché du travail.

Information

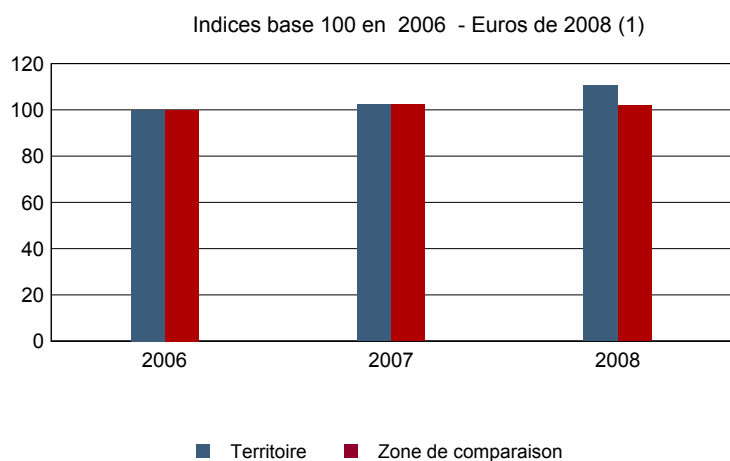
La zone demandée a moins de 2000 habitants, en conséquence les résultats relatifs aux revenus fiscaux des ménages ne sont pas diffusés pour respecter le secret statistique.

Impôts et revenus des foyers fiscaux
REV T1 - Impôts sur le revenu des foyers fiscaux

	2008	Evolution 2006-2008 (1) en %
Ensemble des foyers fiscaux	332	4,7
Revenu net déclaré (K Euros)	12 043	15,9
Revenu net déclaré moyen (Euros)	36 273	10,6
Impôt moyen (Euros)	2 950	9,1
Foyers fiscaux imposables	220	3,8
Proportion	66,3 (%)	-0,6 points
Revenu net déclaré (K Euros)	10 757	18,8
Revenu net déclaré moyen (Euros)	48 893	14,5
Impôt moyen (Euros)	4 451	10,1
Foyers fiscaux non imposables	112	6,7
Proportion	33,7 (%)	0,6 points
Revenu net déclaré (en K Euros)	1 286	-3,8
Revenu net déclaré moyen (Euros)	11 482	-9,8

(1) : les valeurs des années antérieures à 2008 sont exprimées en euros constants de 2008

Source : DGFIP, Impôt sur le revenu des personnes physiques.

REV G1 - Evolution du revenu net déclaré moyen - Ensemble des foyers fiscaux


(1) : les valeurs des années antérieures à 2008 sont exprimées en euros constants de 2008

Source : DGFIP, Impôt sur le revenu des personnes physiques.

LOG T1M - Évolution du nombre de logements par catégorie

	1968	1975	1982	1990	1999	2007
Ensemble	111	116	202	216	233	260
Résidences principales	109	110	184	202	227	253
Résidences secondaires et logements occasionnels	1	0	0	5	0	0
Logements vacants	1	6	18	9	6	7

Sources : Insee, RP1968 à 1990 dénombremens - RP1999 et RP2007 exploitations principales.

LOG T2 - Catégories et types de logements

	2007	%	1999	%
Ensemble	260	100,0	233	100,0
Résidences principales	253	97,3	227	97,4
Résidences secondaires et logements occasionnels	0	0,0	0	0,0
Logements vacants	7	2,7	6	2,6
Maisons	257	98,8	226	97,0
Appartements	1	0,4	2	0,9

Sources : Insee, RP1999 et RP2007 exploitations principales.

LOG T3 - Résidences principales selon le nombre de pièces

	2007	%	1999	%
Ensemble	253	100,0	227	100,0
1 pièce	1	0,4	1	0,4
2 pièces	4	1,6	9	4,0
3 pièces	16	6,3	20	8,8
4 pièces	45	17,9	55	24,2
5 pièces ou plus	187	73,8	142	62,6

Sources : Insee, RP1999 et RP2007 exploitations principales.

LOG T4 - Nombre moyen de pièces des résidences principales

	2007	1999
Nombre moyen de pièces par résidence principale	5,2	4,9
- maison	5,3	5,0
- appartement	4,0	5,0

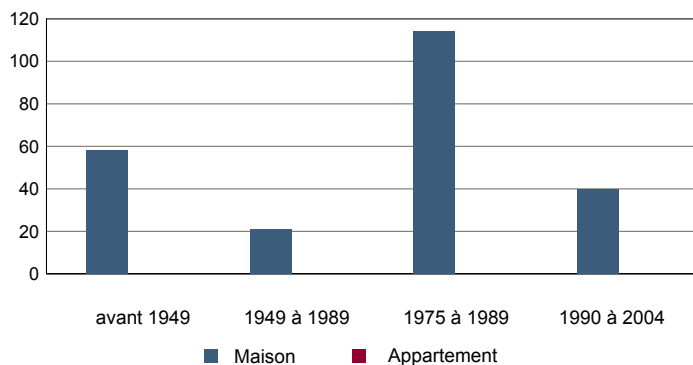
Sources : Insee, RP1999 et RP2007 exploitations principales.

LOG T5 - Résidences principales en 2007 selon la période d'achèvement

	Nombre	%
Résidences principales construites avant 2005	236	100,0
Avant 1949	60	25,5
De 1949 à 1974	21	8,9
De 1975 à 1989	114	48,5
De 1990 à 2004	40	17,0

Source : Insee, RP2007 exploitation principale.

LOG G1 - Résidences principales en 2007 selon le type de logement et la période d'achèvement



Résidences principales construites avant 2005.

Source : Insee, RP2007 exploitation principale.

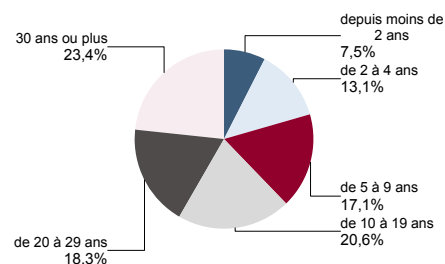
Logement

LOG T6 - Ancienneté d'emménagement dans la résidence principale en 2007

	Nombre de ménages	Part des ménages en %	Population des ménages	Nombre moyen de pièces par logement	
				logement	personne
Ensemble	253	100,0	651	5,2	2,0
Depuis moins de 2 ans	19	7,5	49	4,7	1,8
De 2 à 4 ans	33	13,1	96	5,3	1,8
De 5 à 9 ans	43	17,1	137	5,3	1,7
10 ans ou plus	158	62,3	368	5,3	2,3

Source : Insee, RP2007 exploitation principale.

LOG G2 - Ancienneté d'emménagement des ménages en 2007



Source : Insee, RP2007 exploitation principale.

LOG T7 - Résidences principales selon le statut d'occupation

	2007			Ancienneté moyenne d'emménagement en année(s)	1999	
	Nombre	%	Nombre de personnes		Nombre	%
Ensemble	253	100,0	651	18	227	100,0
Propriétaire	225	88,9	587	19	191	84,1
Locataire	23	9,1	54	11	27	11,9
dont d'un logement HLM loué vide	6	2,4	11	7	7	3,1
Logé gratuitement	5	2,0	9	12	9	4,0

Sources : Insee, RP1999 et RP2007 exploitations principales.

LOG T8M - Confort des résidences principales

	2007	%	1999	%
Ensemble	253	100,0	227	100,0
Salle de bain avec baignoire ou douche	247	97,6	214	94,3
Chauffage central collectif	3	1,2	2	0,9
Chauffage central individuel	182	71,8	151	66,5
Chauffage individuel "tout électrique"	40	15,9	41	18,1

Sources : Insee, RP1999 et RP2007 exploitations principales.

LOG T9 - Équipement automobile des ménages

	2007	%	1999	%
Ensemble	253	100,0	227	100,0
Au moins un emplacement réservé au stationnement	219	86,5	198	87,2
Au moins une voiture	237	93,7	212	93,4
- 1 voiture	103	40,9	92	40,5
- 2 voitures ou plus	134	52,8	120	52,9

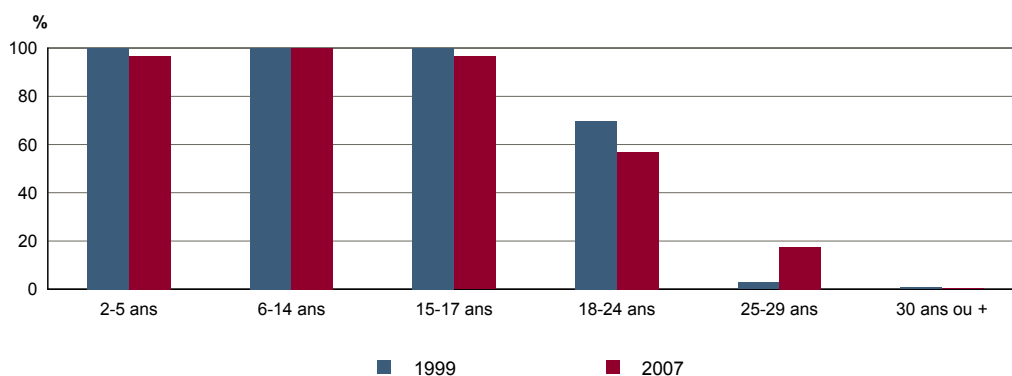
Sources : Insee, RP1999 et RP2007 exploitations principales.

FOR T1 - Scolarisation selon l'âge et le sexe en 2007

	Ensemble	Population scolarisée	Part de la population scolarisée en %		
			Ensemble	Hommes	Femmes
2 à 5 ans	31	30	96,8	91,7	100,0
6 à 14 ans	84	84	100,0	100,0	100,0
15 à 17 ans	29	28	96,6	92,9	100,0
18 à 24 ans	44	25	56,8	42,1	68,0
25 à 29 ans	17	3	17,6	0,0	37,5
30 ans ou plus	437	1	0,2	0,5	0,0

Source : Insee, RP2007 exploitation principale.

FOR G1 - Taux de scolarisation selon l'âge



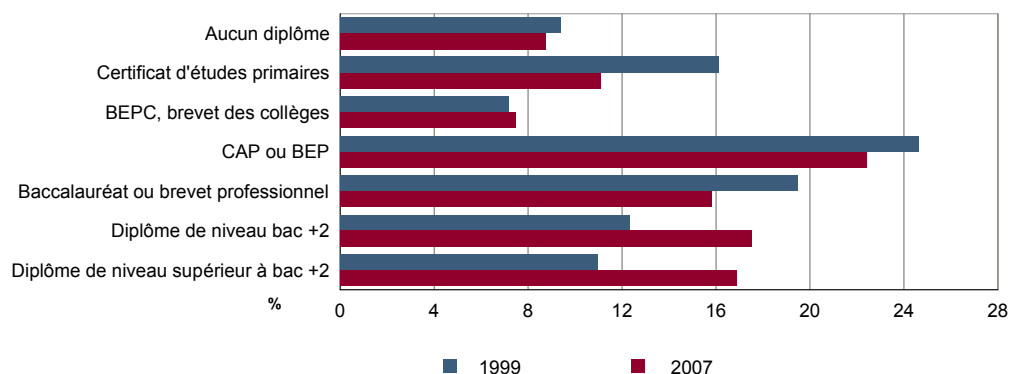
Sources : Insee, RP1999 et RP2007 exploitations principales.

FOR T2 - Diplôme le plus élevé de la population non scolarisée de 15 ans ou plus selon le sexe en 2007

	Ensemble	Hommes	Femmes
Population non scolarisée de 15 ans ou plus	470	236	234
Part des titulaires en % :			
- d'aucun diplôme	8,8	7,2	10,3
- du certificat d'études primaires	11,1	11,1	11,2
- du BEPC, brevet des collèges	7,5	6,8	8,2
- d'un CAP ou d'un BEP	22,4	23,8	21,0
- d'un baccalauréat ou d'un brevet professionnel	15,8	15,3	16,3
- d'un diplôme de niveau bac + 2	17,5	15,7	19,3
- d'un diplôme de niveau supérieur à bac + 2	16,9	20,0	13,7

Source : Insee, RP2007 exploitation principale.

FOR G2 - Diplôme le plus élevé de la population non scolarisée de 15 ans ou plus



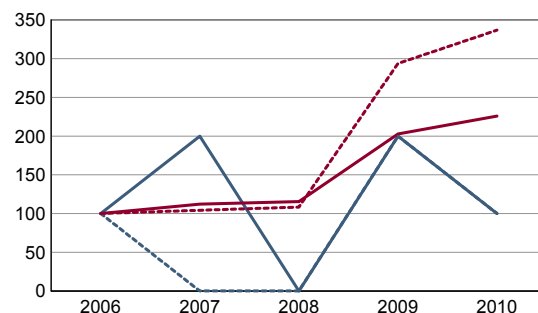
Sources : Insee, RP1999 et RP2007 exploitations principales.

DEN T1 - Créations d'entreprises par secteur d'activité en 2010

	Ensemble	%	Taux de création
Ensemble	2	100,0	8,0
Industrie	0	0,0	0,0
Construction	0	0,0	0,0
Commerce, transports, services divers	2	100,0	10,0
dont commerce et réparation auto.	1	50,0	25,0
Administration publique, enseignement, santé, action sociale	0	0,0	///

Champ : activités marchandes hors agriculture.

Source : Insee, REE (Sirène).

DEN G1 - Évolution des créations d'entreprises


indice base 100 en 2006

— Territoire : ensemble
- - - Territoire : entreprises individuelles
— Zone de comparaison : ensemble
- - - Zone de comparaison : entreprises individuelles

Note de lecture : application du régime de l'auto-entrepreneur à partir du 1er janvier 2009.

Champ : activités marchandes hors agriculture.

Source : Insee, REE (Sirène).

DEN T2 - Créations d'entreprises individuelles par secteur d'activité en 2010

	Entreprises individuelles créées	dont auto-entrepreneurs	Part en % dans l'ensemble des créations	
			des entreprises individuelles	des auto-entrepreneurs
Ensemble	1	c	50,0	c
Industrie	0	c	///	///
Construction	0	c	///	///
Commerce, transports, services divers	1	c	50,0	c
dont commerce, réparation auto.	0	c	0,0	c
Administration publique, enseignement, santé, action sociale	0	c	///	///

Champ : activités marchandes hors agriculture.

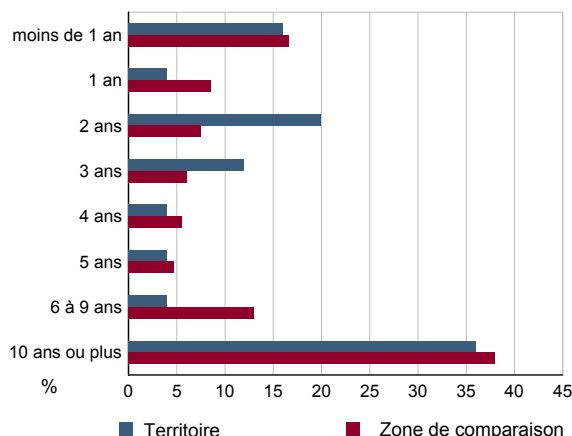
Source : Insee, REE (Sirène).

DEN T3 - Nombre d'entreprises par secteur d'activité au 1er janvier 2010

	Nombre	%
Ensemble	25	100,0
Industrie	2	8,0
Construction	3	12,0
Commerce, transports, services divers	20	80,0
dont commerce et réparation auto.	4	16,0
Administration publique, enseignement, santé, action sociale	0	0,0

Champ : activités marchandes hors agriculture.

Source : Insee, REE (Sirène).

DEN G2 - Âge des entreprises au 1er janvier 2010


Champ : activités marchandes hors agriculture.

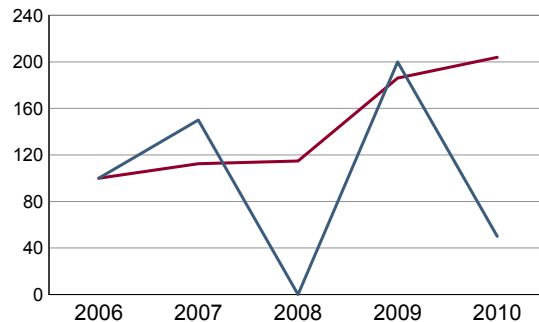
Source : Insee, REE (Sirène).

DEN T4 - Créations d'établissements par secteur d'activité en 2010

	Ensemble	%	Taux de création
Ensemble	1	100,0	3,8
Industrie	0	0,0	0,0
Construction	0	0,0	0,0
Commerce, transports, services divers	1	100,0	4,8
dont commerce et réparation auto.	0	0,0	0,0
Administration publique, enseignement, santé, action sociale	0	0,0	///

Champ : activités marchandes hors agriculture.

Source : Insee, REE (Sirène)

DEN G3 - Évolution des créations d'établissements


indice base 100 en 2006

— Territoire
— Zone de comparaison

Note de lecture : application du régime de l'auto-entrepreneur à partir du 1er janvier 2009.

Champ : activités marchandes hors agriculture.

Source : Insee, REE (Sirène).

DEN T5 - Nombre d'établissements par secteur d'activité au 1er janvier 2010

	Nombre	%
Ensemble	26	100,0
Industrie	2	7,7
Construction	3	11,5
Commerce, transports, services divers	21	80,8
dont commerce et réparation auto.	3	11,5
Administration publique, enseignement, santé, action sociale	0	0,0

Champ : activités marchandes hors agriculture.

Source : Insee, REE (Sirène).

CEN T1 - Établissements actifs par secteur d'activité au 31 décembre 2008

	Total	%	0 salarié	1 à 9 salarié(s)	10 à 19 salariés	20 à 49 salariés	50 salariés ou plus
Ensemble	32	100,0	17	12	2	0	1
Agriculture, sylviculture et pêche	5	15,6	3	2	0	0	0
Industrie	2	6,3	0	1	0	0	1
Construction	2	6,3	1	1	0	0	0
Commerce, transports et services divers	20	62,5	13	6	1	0	0
dont commerce, réparation auto	3	9,4	2	1	0	0	0
Administration publique, enseignement, santé, action sociale	3	9,4	0	2	1	0	0

Champ : ensemble des activités.

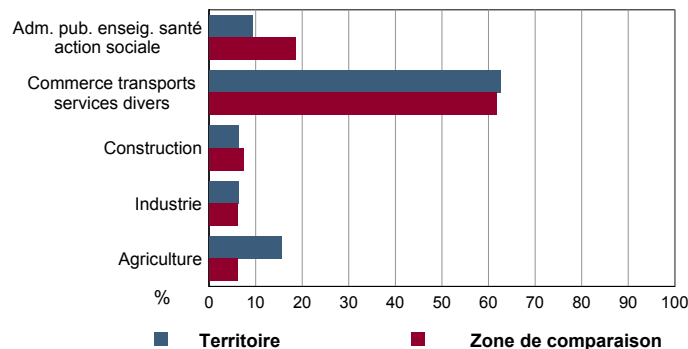
Source : Insee, CLAP.

CEN T2 - Postes salariés par secteur d'activité au 31 décembre 2008

	Total	%	1 à 9 salarié(s)	10 à 19 salariés	20 à 49 salariés	50 à 99 salariés	100 salariés ou plus
Ensemble	124	100,0	37	24	0	63	0
Agriculture, sylviculture et pêche	6	4,8	6	0	0	0	0
Industrie	67	54,0	4	0	0	63	0
Construction	2	1,6	2	0	0	0	0
Commerce, transports et services divers	26	21,0	13	13	0	0	0
dont commerce, réparation auto	5	4,0	5	0	0	0	0
Administration publique, enseignement, santé, action sociale	23	18,5	12	11	0	0	0

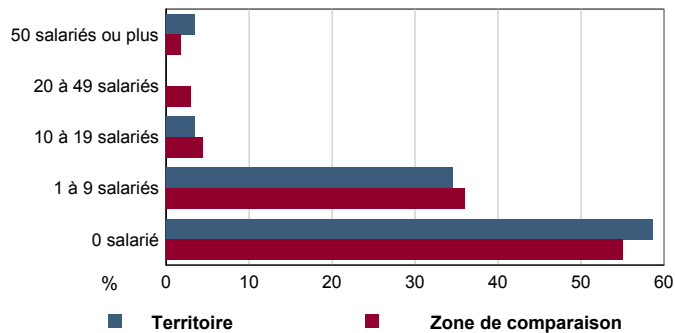
Champ : ensemble des activités.

Source : Insee, CLAP.

CEN G1 - Répartition des établissements actifs par secteur d'activité au 31 décembre 2008


Champ : ensemble des activités.

Source : Insee, CLAP.

CEN G2 - Répartition des établissements actifs par tranche d'effectif salarié au 31 décembre 2008


Champ : ensemble des activités.

Source : Insee, CLAP.

CEN T3 - Établissements selon les sphères de l'économie au 31 décembre 2008

	Nombre	%	Postes salariés	%
Ensemble	32	100,0	124	100,0
Sphère non présenteielle	15	46,9	89	71,8
dont domaine public	0	0,0	0	0,0
Sphère présenteielle	17	53,1	35	28,2
dont domaine public	3	17,6	23	65,7

Champ : ensemble des activités.

Source : Insee, CLAP.

CEN T4 - Entreprises (sièges sociaux actifs) par secteur d'activité au 31 décembre 2008

	Nombre	%
Ensemble	29	100,0
Agriculture, sylviculture et pêche	5	17,2
Industrie	2	6,9
Construction	2	6,9
Commerce, transports et sevice divers	18	62,1
dont commerce, réparation auto	4	13,8
Adm. pub., enseignement, santé, action sociale	2	6,9

Champ : ensemble des activités.

Source : Insee, CLAP.

AGR T1M - Exploitations agricoles

	Nombre d'exploitations		SAU (1) moyenne (ha)	
	2000	1988	2000	1988
Toutes exploitations (2)	6	11	100	30
dont exploitations professionnelles	6	c	100	c

(1) : Superficie agricole utilisée

(2) : y compris les exploitations sans SAU

Source : AGRESTE, recensements agricoles, 1988 et 2000

AGR T2M - Superficies agricoles

	Exploitations concernées		Superficie (ha)	
	2000	1988	2000	1988
SAU (1) des exploitations sièges	6	11	601	334
Terres labourables	6	11	481	329
dont céréales	6	11	178	181
Superficie fourragère principale	c	4	c	15
dont superficie toujours en herbe	c	4	c	5
Superficie en fermage (2)	5	11	410	268

(1) : Superficie agricole utilisée

(2) : Superficie en ha ou parc en propriété et copropriété

Source : AGRESTE, recensements agricoles 1988 et 2000

AGR T3M - Cheptel

	Exploitations concernées		Effectif	
	2000	1988	2000	1988
Bovins	c	3	c	124
dont vaches	c	3	c	46
Volailles	c	6	c	125

Source : AGRESTE, recensements agricoles 1988 et 2000

AGR T4M - Orientation technico-économique des exploitations

	Exploitations		Superficie agricole utilisée (ha)	
	2000	1988	2000	1988
Ensemble	6	11	601	334
dont : grandes cultures	c	c	c	c
légumes, fruits, viticulture	0	0	0	0
bovins	0	0	0	0
autres animaux	0	0	0	0

Source : AGRESTE, recensements agricoles 1988 et 2000

AGR G1M - Répartition de la SAU selon les principales orientations technico-économiques en 2000

 Graphique non éditable
pour cause de secret statistique

AGR T5M - Population - Main d'oeuvre

	2000	1988
Chefs d'exploitations et coexploitants	8	12
dont à temps complet	c	12
Population familiale active sur les exploitations	16	24
Unités de travail annuel (y.c. ETA-CUMA) (1)	17	26
dont : UTA familiales	12	23
UTA salariées	5	4

(1) : Entreprises de travaux agricoles (ETA), Coopératives d'utilisation de matériel agricole (CUMA)

Source : AGRESTE, recensements agricoles 1988 et 2000

AGR G2M - Répartition des chefs d'exploitation et coexploitants selon l'âge en 2000

 Graphique non éditable
pour cause de secret statistique

TOU T1 - Nombre et capacité des hôtels selon le nombre d'étoiles
TOU G1 - Évolution 2007 - 2011 des chambres d'hôtels et d'emplacements de camping(1) selon le nombre d'étoiles

	au 01/01/2011		au 01/01/2007	
	Hôtels	Chambres	Hôtels	Chambres
Ensemble	0	0	0	0
0 étoile	0	0	0	0
1 étoile	0	0	0	0
2 étoiles	0	0	0	0
3 étoiles	0	0	0	0
4 étoiles ou plus	0	0	0	0

Graphique non éditable
données à zéro
ou
évolution nulle

Source : Insee, Direction du tourisme - hébergements touristiques.

TOU T2 - Nombre et capacité des campings selon le nombre d'étoiles
TOU G2 - Répartition en 2007 des résidences secondaires selon le nombre de pièces

	au 01/01/2011		au 01/01/2007	
	Terrains	Emplacements	Terrains	Emplacements
Ensemble	0	0	0	0
1 étoile	0	0	0	0
2 étoiles	0	0	0	0
3 étoiles	0	0	0	0
4 étoiles	0	0	0	0

Graphique non éditable
(données à zéro)

Source : Insee, Direction du tourisme - hébergements touristiques.

TOU T3 - Résidences secondaires en 2007 selon la période d'achèvement
TOU G3 - Répartition en 2007 des résidences secondaires selon le nombre de logements

	Nombre	%
Ensemble des logements	260	100,0
dont résidences secondaires	0	0,0
Résidences secondaires construites avant 2005	0	0,0
Avant 1949	0	0,0
De 1949 à 1974	0	0,0
De 1975 à 1989	0	0,0
De 1990 à 2004	0	0,0

Graphique non éditable
(données à zéro)

Source : Insee, RP2007 exploitation principale.