

**POP T1M - Population**

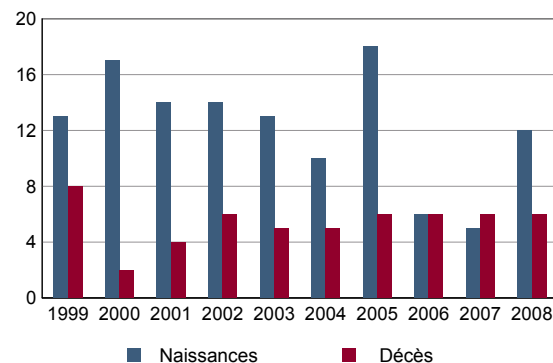
	1968	1975	1982	1990	1999	2007
Population	598	639	833	955	970	1 030
Densité moyenne (hab/km <sup>2</sup> )	256,7	274,2	357,5	409,9	416,3	442,2

Sources : Insee, RP1968 à 1990 dénombremments - RP1999 et RP2007 exploitations principales.

**POP T2M - Indicateurs démographiques**

	1968 à 1975	1975 à 1982	1982 à 1990	1990 à 1999	1999 à 2007
Variation annuelle moyenne de la population en %	+1,0	+3,8	+1,7	+0,2	+0,8
- due au solde naturel en %	+0,0	+0,5	+0,7	+0,6	+0,8
- due au solde apparent des entrées sorties en %	+1,0	+3,4	+1,0	-0,4	+0,0
Taux de natalité en ‰	14,2	16,2	13,3	10,4	13,2
Taux de mortalité en ‰	14,2	11,7	6,4	4,8	5,3

Sources : Insee, RP1968 à 1990 dénombremments - RP1999 et RP2007 exploitations principales - État civil.

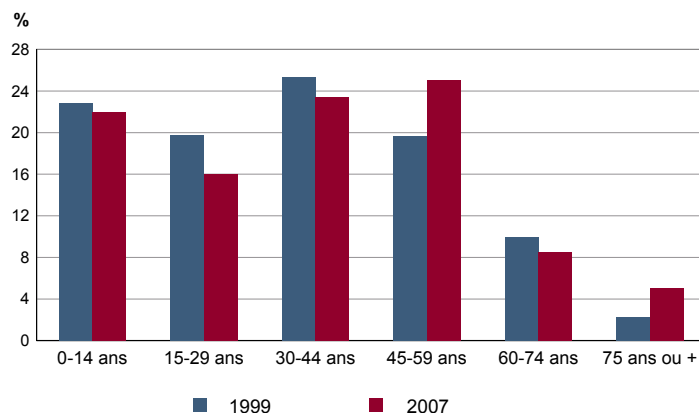
**POP G1 - Naissances et décès**


Source : Insee, État civil.

**POP T3 - Population par sexe et âge en 2007**

	Hommes	%	Femmes	%
<b>Ensemble</b>	<b>534</b>	<b>100,0</b>	<b>497</b>	<b>100,0</b>
0 à 14 ans	131	24,5	96	19,3
15 à 29 ans	83	15,5	82	16,5
30 à 44 ans	119	22,2	123	24,7
45 à 59 ans	129	24,1	130	26,1
60 à 74 ans	44	8,2	44	8,8
75 à 89 ans	28	5,2	23	4,6
90 ans ou plus	1	0,2	0	0,0
0 à 19 ans	168	31,4	134	26,9
20 à 64 ans	316	59,3	307	61,8
65 ans ou plus	50	9,3	56	11,2

Source : Insee, RP2007 exploitation principale.

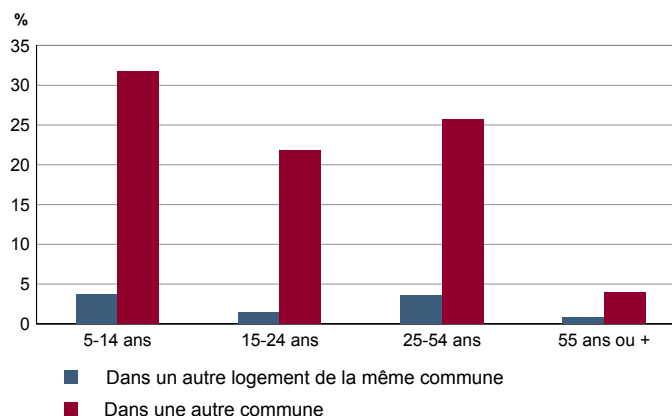
**POP G2 - Population par grande tranche d'âge**


Sources : Insee, RP1999 et RP2007 exploitations principales.

**POP T4M - Lieu de résidence 5 ans auparavant**

	2007	%
<b>Personnes de 5 ans ou plus habitant 5 ans auparavant</b>	<b>967</b>	<b>100,0</b>
Le même logement	738	76,3
Un autre logement de la même commune	26	2,7
Une autre commune du même département	183	18,9
Un autre département de la même région	14	1,4
Une autre région de France métropolitaine	5	0,5
Un Dom	0	0,0
Hors de France métropolitaine ou d'un Dom	2	0,2

Source : Insee, RP2007 exploitation principale.

**POP G3 - Part en 2007 des personnes qui résidaient dans un autre logement 5 ans auparavant selon l'âge**


Source : Insee, RP2007 exploitation principale.

## POP T5 - Population de 15 ans ou plus selon la catégorie socioprofessionnelle

	2007	%	1999	%
<b>Ensemble</b>	Tableau non disponible pour cette zone			
Agriculteurs exploitants				
Artisans, commerçants, chefs d'entreprise				
Cadres et professions intellectuelles supérieures				
Professions intermédiaires				
Employés				
Ouvriers				
Retraités				
Autres personnes sans activité professionnelle				

Sources : Insee, RP1999 et RP2007 exploitations complémentaires.

## POP T6 - Population de 15 ans ou plus par sexe, âge et catégorie socioprofessionnelle en 2007

	Hommes	Femmes	Part en % de la population âgée de		
			15 à 24 ans	25 à 54 ans	55 ans ou +
<b>Ensemble</b>	Tableau non disponible pour cette zone				
Agriculteurs exploitants					
Artisans, commerçants, chefs d'entreprise					
Cadres et professions intellectuelles supérieures					
Professions intermédiaires					
Employés					
Ouvriers					
Retraités					
Autres personnes sans activité professionnelle					

Source : Insee, RP2007 exploitation complémentaire.

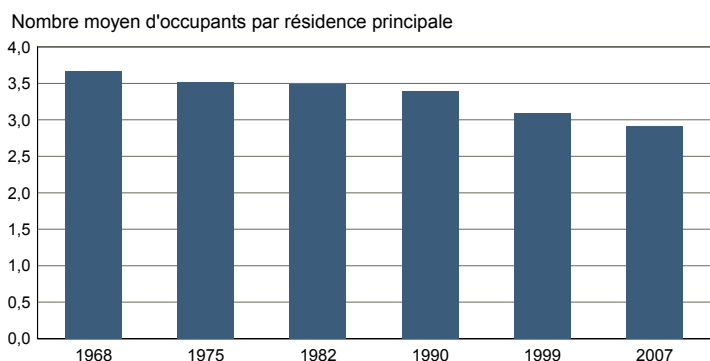
## FAM T1 - Ménages selon la structure familiale

	Nombre de ménages				Population des ménages	
	2007	%	1999	%	2007	1999
<b>Ensemble</b>						
Ménages d'une personne						
- hommes seuls						
- femmes seules						
Autres ménages sans famille						
Ménages avec famille(s)						
dont la famille principale est :						
- un couple sans enfant						
- un couple avec enfant(s)						
- une famille monoparentale						

Tableau non disponible pour cette zone

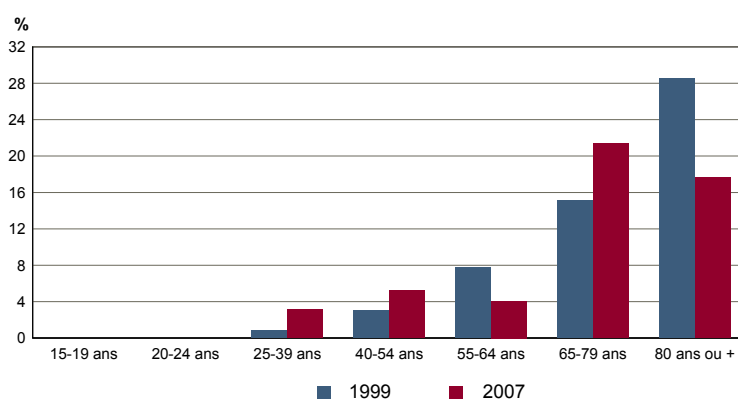
Sources : Insee, RP1999 et RP2007 exploitations complémentaires.

## FAM G1M - Évolution de la taille des ménages



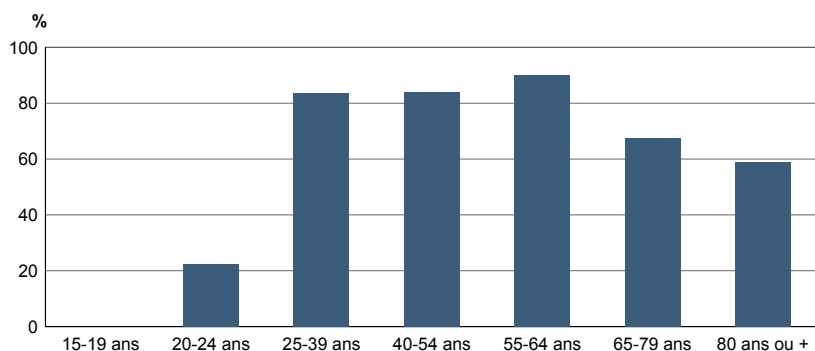
Sources : Insee, RP1968 à 1990 dénombremens - RP1999 et RP2007 exploitations principales.

## FAM G2 - Personnes de 15 ans ou plus vivant seules selon l'âge - population des ménages



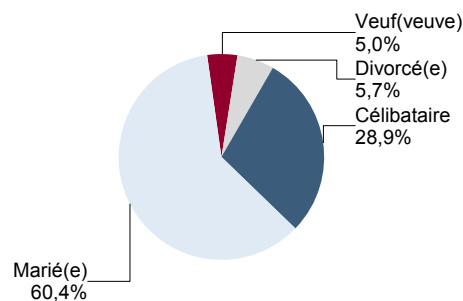
Sources : Insee, RP1999 et RP2007 exploitations principales.

## FAM G3 - Personnes de 15 ans ou plus déclarant vivre en couple selon l'âge en 2007



Source : Insee, RP2007 exploitation principale.

## FAM G4 - État matrimonial légal des personnes de 15 ans ou plus en 2007



Source : Insee, RP2007 exploitation principale.

## FAM T2 - Ménages selon la catégorie socioprofessionnelle de la personne de référence en 2007

## FAM G5 - Ménages selon la catégorie socio-professionnelle de la personne de référence

	Ménages	%	Population des ménages	%
<b>Ensemble</b>				
Agriculteurs exploitants				
Artisans, commerçants, chefs d'entreprise				
Cadres et professions intellectuelles sup.				
Professions intermédiaires				
Employés				
Ouvriers				
Retraités				
Autres pers. sans activité professionnelle				

Tableau non disponible pour cette zone

Graphique non disponible pour cette zone

Source : Insee, RP2007 exploitation complémentaire.

Sources : Insee, RP1999 et RP2007 exploitations complémentaires.

## FAM T3 - Composition des familles

	2007	%	1999	%
<b>Ensemble</b>				
Couples avec enfant(s)				
Familles monoparentales :				
hommes seuls avec enfant(s)				
femmes seules avec enfant(s)				
Couples sans enfant				

Tableau non disponible pour cette zone

Sources : Insee, RP1999 et RP2007 exploitations complémentaires.

## FAM T4 - Familles selon le nombre d'enfants âgés de moins de 25 ans

	2007	%	1999	%
<b>Ensemble</b>				
Aucun enfant				
1 enfant				
2 enfants				
3 enfants				
4 enfants ou plus				

Tableau non disponible pour cette zone

Sources : Insee, RP1999 et RP2007 exploitations complémentaires.

## EMP T1 - Population de 15 à 64 ans par type d'activité

	2007	1999
<b>Ensemble</b>	<b>698</b>	<b>655</b>
Actifs en %	71,1	72,5
dont :		
actifs ayant un emploi en %	64,9	67,2
chômeurs en %	6,3	4,7
Inactifs en %	28,9	27,5
élèves, étudiants et stagiaires non rémunérés en %	11,9	13,6
retraités ou préretraités en %	9,7	6,1
autres inactifs en %	7,3	7,8

En 1999, les militaires du contingent formaient une catégorie d'actifs à part.

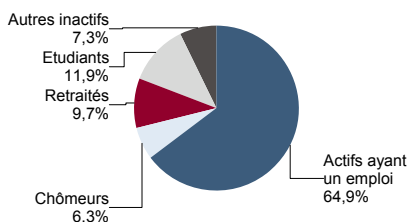
Sources : Insee, RP1999 et RP2007 exploitations principales.

## EMP T2 - Activité et emploi de la population de 15 à 64 ans par sexe et âge en 2007

	Population	Actifs	Taux d'activité en %	Actifs ayant un emploi	Taux d'emploi en %
<b>Ensemble</b>	<b>698</b>	<b>497</b>	<b>71,1</b>	<b>453</b>	<b>64,9</b>
15 à 24 ans	133	49	36,8	37	27,8
25 à 54ans	443	404	91,2	375	84,7
55 à 64 ans	123	44	35,8	41	33,3
<b>Hommes</b>	<b>353</b>	<b>260</b>	<b>73,7</b>	<b>227</b>	<b>64,4</b>
15 à 24 ans	65	25	38,5	17	26,2
25 à 54ans	221	210	95,0	189	85,1
55 à 64 ans	67	25	37,3	22	32,8
<b>Femmes</b>	<b>345</b>	<b>236</b>	<b>68,5</b>	<b>225</b>	<b>65,3</b>
15 à 24 ans	68	24	35,3	20	29,4
25 à 54ans	221	193	87,4	187	84,2
55 à 64 ans	56	19	33,9	19	33,9

Source : Insee, RP2007 exploitation principale.

## EMP G1 - Population de 15 à 64 ans par type d'activité en 2007



Source : Insee, RP2007 exploitation principale.

## EMP T3 - Population active de 15 à 64 ans selon la catégorie socioprofessionnelle

	2007	dont actifs ayant un emploi	1999	dont actifs ayant un emploi
<b>Ensemble</b>				
dont :				
Agriculteurs exploitants				
Artisans, commerçants, chefs d'entreprise				
Cadres et professions intellectuelles sup.				
Professions intermédiaires				
Employés				
Ouvriers				

Tableau non disponible pour cette zone

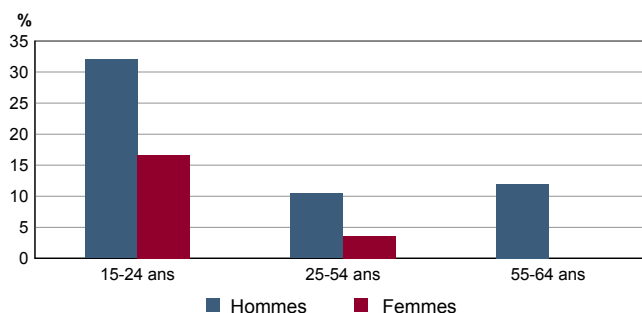
Sources : Insee, RP1999 et RP2007 exploitations complémentaires.

## EMP T4 - Chômage (au sens du recensement) des 15-64 ans

	2007	1999
<b>Nombre de chômeurs</b>	<b>44</b>	<b>31</b>
Taux de chômage en %	8,8	6,5
Taux de chômage des hommes en %	12,6	6,2
Taux de chômage des femmes en %	4,6	6,9
Part des femmes parmi les chômeurs en %	25,0	48,4

Sources : Insee, RP1999 et RP2007 exploitations principales.

## EMP G2 - Taux de chômage (au sens du recensement) des 15-64 ans par sexe et âge en 2007



Source : Insee, RP2007 exploitation principale.

## EMP T5 - Emploi et activité

	2007	1999
Nombre d'emplois dans la zone	192	180
Actifs ayant un emploi résidant dans la zone	456	440
Indicateur de concentration d'emploi	42,1	40,9
Taux d'activité parmi les 15 ans ou plus en %	62,0	63,5

L'indicateur de concentration d'emploi est égal au nombre d'emplois dans la zone pour 100 actifs ayant un emploi résidant dans la zone.

Sources : Insee, RP1999 et RP2007 exploitations principales lieu de résidence et lieu de travail.

## EMP T6 - Emplois selon le statut professionnel

	2007	%	1999	%
<b>Ensemble</b>	<b>192</b>	<b>100,0</b>	<b>180</b>	<b>100,0</b>
Salariés	162	84,3	154	85,6
dont femmes	70	36,5	83	46,1
dont temps partiel	42	21,9	64	35,6
Non salariés	30	15,7	26	14,4
dont femmes	7	3,6	7	3,9
dont temps partiel	2	1,1	3	1,7

Sources : Insee, RP1999 et RP2007 exploitations principales lieu de travail.

## EMP T7 - Emplois par catégorie socioprofessionnelle en 2007

## EMP G3 - Emplois par catégorie socioprofessionnelle

	Nombre	%
<b>Ensemble</b>		
Agriculteurs exploitants		
Artisans, commerçants, chefs d'entreprise		
Cadres et professions intellectuelles sup.		
Professions intermédiaires		
Employés		
Ouvriers		

Tableau non disponible pour cette zone

Source : Insee, RP2007 exploitation complémentaire lieu de travail.

Graphique non disponible pour cette zone

Sources : Insee, RP1999 et RP2007 exploitations complémentaires lieu de travail.

## EMP T8 - Emplois selon le secteur d'activité en 2007

	Nombre	%	dont femmes en %	dont salariés en %
<b>Ensemble</b>				
Agriculture				
Industrie				
Construction				
Commerce, transports, services divers				
Administration publique, enseignement, santé, action sociale				

Tableau non disponible pour cette zone

Sources : Insee, RP1999 et RP2007 exploitations complémentaires lieu de travail.

## EMP G4 - Taux de féminisation des emplois par statut et secteur d'activité en 2007

Graphique non disponible pour cette zone

Source : Insee, RP2007 exploitation complémentaire lieu de travail.

**ACT T1 - Population de 15 ans ou plus ayant un emploi selon le statut en 2007**

	Nombre	%	dont % temps partiel	dont % femmes
<b>Ensemble</b>	<b>455</b>	<b>100,0</b>	<b>20,6</b>	<b>49,8</b>
Salariés	409	89,9	22,7	52,0
Non salariés	46	10,1	2,2	30,4

Source : Insee, RP2007 exploitation principale.

**ACT T2 - Statut et condition d'emploi des 15 ans ou plus selon le sexe en 2007**

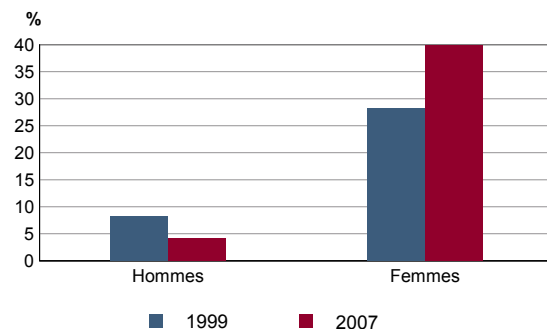
	Hommes	%	Femmes	%
<b>Ensemble</b>	<b>228</b>	<b>100,0</b>	<b>226</b>	<b>100,0</b>
<b>Salariés</b>	196	86,0	212	93,8
Titulaires de la fonction publique et contrats à durée indéterminée	184	80,3	176	77,5
Contrats à durée déterminée	7	3,1	29	12,8
Intérim	1	0,4	2	0,9
Emplois aidés	0	0,0	4	1,8
Apprentissage - stage	5	2,2	2	0,9
<b>Non salariés</b>	32	14,0	14	6,2
Indépendants	10	4,4	8	3,5
Employeurs	22	9,6	6	2,6
Aides familiaux	0	0,0	0	0,0

Source : Insee, RP2007 exploitation principale.

**ACT T3 - Salariés de 15 à 64 ans par sexe, âge et temps partiel en 2007**

	Hommes	dont % temps partiel	Femmes	dont % temps partiel
<b>Ensemble</b>	<b>195</b>	<b>3,6</b>	<b>211</b>	<b>39,6</b>
15 à 24 ans	17	11,8	20	60,0
25 à 54 ans	164	2,4	176	38,1
55 à 64 ans	15	6,7	16	31,3

Source : Insee, RP2007 exploitation principale.

**ACT G1 - Part des salariés de 15 ans ou plus à temps partiel par sexe**


Sources : Insee, RP1999 et RP2007 exploitations principales.

**ACT T4 - Lieu de travail des actifs de 15 ans ou plus ayant un emploi qui résident dans la zone**

	2007	%	1999	%
<b>Ensemble</b>	<b>455</b>	<b>100,0</b>	<b>440</b>	<b>100,0</b>
Travaillent :				
dans la commune de résidence	57	12,5	58	13,2
dans une commune autre que la commune de résidence	398	87,5	382	86,8
située dans le département de résidence	334	73,5	338	76,8
située dans un autre département de la région de résidence	57	12,5	39	8,9
située dans une autre région en France métropolitaine	6	1,3	5	1,1
située dans une autre région hors de France métropolitaine (Dom, Com, étranger)	1	0,2	0	0,0

Sources : Insee, RP1999 et RP2007 exploitations principales.

## CHOM T1 - Catégories de demandeurs d'emploi inscrits en fin de mois selon le sexe et l'âge

	Demandeurs de catégorie ABC					Demandeurs de catégorie A				
	Au 31 décembre 2010			Evolution 2009-2010 en %			Au 31 décembre 2010			
	Ensemble	%	Hommes	Femmes	Ensemble	Hommes	Femmes	Ensemble	Hommes	Femmes
<b>Ensemble</b>	<b>42</b>	<b>100,0</b>	<b>23</b>	<b>19</b>	<b>-17,6</b>	<b>21,1</b>	<b>-40,6</b>	<b>26</b>	<b>16</b>	<b>10</b>
15 à 24 ans	5	11,9	c	c	-28,6	c	c	c	c	c
25 à 49 ans	20	47,6	c	c	-37,5	c	c	c	c	c
50 ans ou plus	17	40,5	8	9	41,7	c	c	13	7	6
Chômeurs de longue durée	22	100,0	12	10	15,8	33,3	0,0	///	///	///
15 à 24 ans	c	c	c	c	c	c	c	///	///	///
25 à 49 ans	12	54,5	c	c	-14,3	c	c	///	///	///
50 ans ou plus	c	c	c	c	c	c	c	///	///	///

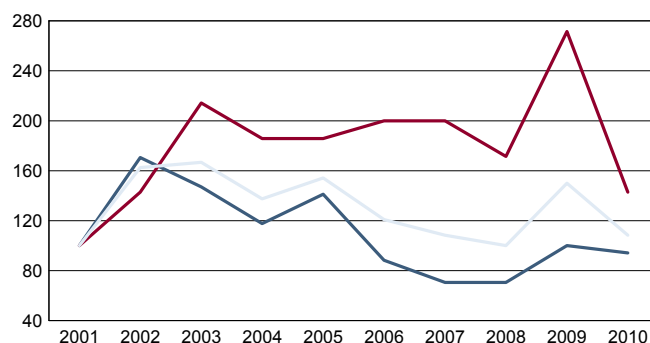
Champ : demandeurs d'emploi inscrits à Pôle emploi, tenus de faire des actes positifs de recherche d'emploi.

Source : Pôle emploi, Dares, Statistiques du marché du travail.

## CHOM G1 - Evolution des DEFM de catégorie A selon l'âge

## CHOM G2 - Evolution des DEFM de catégorie A selon le sexe

Graphique non éditable  
pour cause de secret statistique



Indice base 100 en 2001

— Hommes — Femmes — Ensemble

Champ : demandeurs d'emploi inscrits à Pôle emploi, tenus de faire des actes positifs de recherche d'emploi, sans emploi.

Source : Pôle emploi, Dares, Statistiques du marché du travail.

## CHOM T2 - Motif d'inscription des demandeurs d'emploi

	Demandeurs de catégorie ABC				Demandeurs de catégorie A			
	Au 31 décembre 2010			Evol 2009-2010 en %		Au 31 décembre 2010		
	Ensemble	%	dont femmes	Ensemble	Femmes	Ensemble	%	dont femmes
<b>Ensemble</b>	<b>42</b>	<b>100,0</b>	<b>19</b>	<b>-17,6</b>	<b>-40,6</b>	<b>26</b>	<b>100,0</b>	<b>10</b>
dont : licenciement	18	42,9	6	-5,3	-33,3	15	57,7	c
démission	0	0,0	0	///	///	0	0,0	0
fin de contrat à durée limitée	11	26,2	6	-31,3	c	5	19,2	c
première entrée	0	0,0	0	c	c	0	0,0	0

Champ : demandeurs d'emploi inscrits à Pôle emploi, tenus de faire des actes positifs de recherche d'emploi.

Source : Pôle emploi, Dares, Statistiques du marché du travail.



**Information**

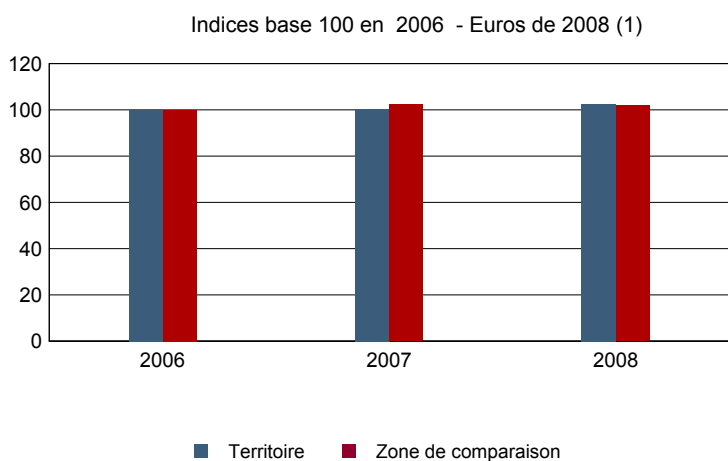
La zone demandée a moins de 2000 habitants, en conséquence les résultats relatifs aux revenus fiscaux des ménages ne sont pas diffusés pour respecter le secret statistique.

**Impôts et revenus des foyers fiscaux**
**REV T1 - Impôts sur le revenu des foyers fiscaux**

	2008	Evolution 2006-2008 (1) en %
<b>Ensemble des foyers fiscaux</b>	<b>499</b>	<b>0,0</b>
Revenu net déclaré (K Euros)	14 095	2,6
Revenu net déclaré moyen (Euros)	28 246	2,6
Impôt moyen (Euros)	1 339	-10,4
<b>Foyers fiscaux imposables</b>	<b>320</b>	<b>3,9</b>
Proportion	64,1 (%)	2,4 points
Revenu net déclaré (K Euros)	12 174	4,3
Revenu net déclaré moyen (Euros)	38 044	0,4
Impôt moyen (Euros)	2 089	-13,8
<b>Foyers fiscaux non imposables</b>	<b>179</b>	<b>-6,3</b>
Proportion	35,9 (%)	-2,4 points
Revenu net déclaré (en K Euros)	1 921	-7,4
Revenu net déclaré moyen (Euros)	10 730	-1,2

(1) : les valeurs des années antérieures à 2008 sont exprimées en euros constants de 2008

Source : DGFIP, Impôt sur le revenu des personnes physiques.

**REV G1 - Evolution du revenu net déclaré moyen - Ensemble des foyers fiscaux**


(1) : les valeurs des années antérieures à 2008 sont exprimées en euros constants de 2008

Source : DGFIP, Impôt sur le revenu des personnes physiques.

## LOG T1M - Évolution du nombre de logements par catégorie

	1968	1975	1982	1990	1999	2007
<b>Ensemble</b>	<b>170</b>	<b>193</b>	<b>258</b>	<b>291</b>	<b>330</b>	<b>364</b>
Résidences principales	163	182	238	281	314	353
Résidences secondaires et logements occasionnels	0	2	2	0	4	1
Logements vacants	7	9	18	10	12	10

Sources : Insee, RP1968 à 1990 dénombremens - RP1999 et RP2007 exploitations principales.

## LOG T2 - Catégories et types de logements

	2007	%	1999	%
<b>Ensemble</b>	<b>364</b>	<b>100,0</b>	<b>330</b>	<b>100,0</b>
Résidences principales	353	97,0	314	95,2
Résidences secondaires et logements occasionnels	1	0,3	4	1,2
Logements vacants	10	2,8	12	3,6
Maisons	361	99,2	327	99,1
Appartements	1	0,3	0	0,0

Sources : Insee, RP1999 et RP2007 exploitations principales.

## LOG T3 - Résidences principales selon le nombre de pièces

	2007	%	1999	%
<b>Ensemble</b>	<b>353</b>	<b>100,0</b>	<b>314</b>	<b>100,0</b>
1 pièce	0	0,0	0	0,0
2 pièces	9	2,5	8	2,5
3 pièces	34	9,6	45	14,3
4 pièces	58	16,4	74	23,6
5 pièces ou plus	252	71,5	187	59,6

Sources : Insee, RP1999 et RP2007 exploitations principales.

## LOG T4 - Nombre moyen de pièces des résidences principales

	2007	1999
Nombre moyen de pièces par résidence principale	5,2	4,9
- maison	5,2	4,9
- appartement	2,0	///

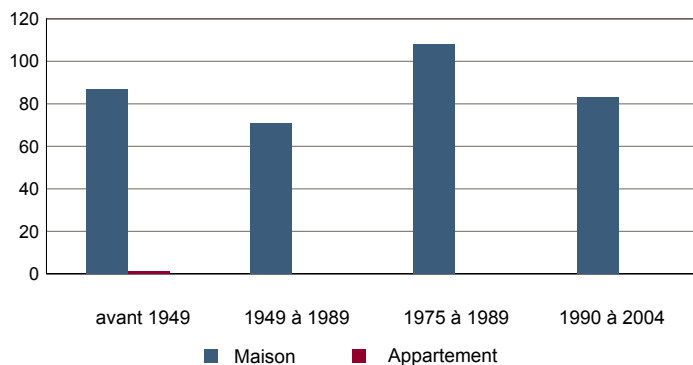
Sources : Insee, RP1999 et RP2007 exploitations principales.

## LOG T5 - Résidences principales en 2007 selon la période d'achèvement

	Nombre	%
<b>Résidences principales construites avant 2005</b>	<b>351</b>	<b>100,0</b>
Avant 1949	88	25,0
De 1949 à 1974	71	20,2
De 1975 à 1989	109	31,0
De 1990 à 2004	84	23,9

Source : Insee, RP2007 exploitation principale.

## LOG G1 - Résidences principales en 2007 selon le type de logement et la période d'achèvement



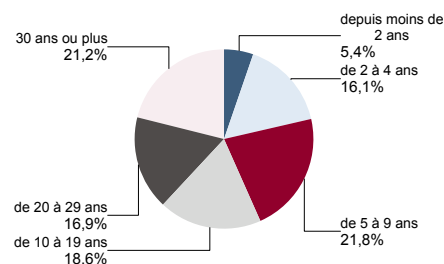
Résidences principales construites avant 2005.

Source : Insee, RP2007 exploitation principale.

**LOG T6 - Ancienneté d'emménagement dans la résidence principale en 2007**

	Nombre de ménages	Part des ménages en %	Population des ménages	Nombre moyen de pièces par logement	
				logement	personne
<b>Ensemble</b>	<b>353</b>	<b>100,0</b>	<b>1 030</b>	<b>5,2</b>	<b>1,8</b>
Depuis moins de 2 ans	19	5,4	54	5,1	1,8
De 2 à 4 ans	57	16,1	188	5,1	1,5
De 5 à 9 ans	77	21,8	259	5,4	1,6
10 ans ou plus	200	56,8	530	5,2	2,0

Source : Insee, RP2007 exploitation principale.

**LOG G2 - Ancienneté d'emménagement des ménages en 2007**


Source : Insee, RP2007 exploitation principale.

**LOG T7 - Résidences principales selon le statut d'occupation**

	2007			Ancienneté moyenne d'emménagement en année(s)	1999	
	Nombre	%	Nombre de personnes		Nombre	%
<b>Ensemble</b>	<b>353</b>	<b>100,0</b>	<b>1 030</b>	<b>18</b>	<b>314</b>	<b>100,0</b>
Propriétaire	303	85,9	899	19	261	83,1
Locataire	45	12,7	121	12	43	13,7
dont d'un logement HLM loué vide	23	6,5	61	18	21	6,7
Logé gratuitement	5	1,4	11	22	10	3,2

Sources : Insee, RP1999 et RP2007 exploitations principales.

**LOG T8M - Confort des résidences principales**

	2007	%	1999	%
<b>Ensemble</b>	<b>353</b>	<b>100,0</b>	<b>314</b>	<b>100,0</b>
Salle de bain avec baignoire ou douche	343	97,2	295	93,9
Chauffage central collectif	3	0,8	0	0,0
Chauffage central individuel	265	75,1	217	69,1
Chauffage individuel "tout électrique"	58	16,4	54	17,2

Sources : Insee, RP1999 et RP2007 exploitations principales.

**LOG T9 - Équipement automobile des ménages**

	2007	%	1999	%
<b>Ensemble</b>	<b>353</b>	<b>100,0</b>	<b>314</b>	<b>100,0</b>
Au moins un emplacement réservé au stationnement	297	84,2	262	83,4
Au moins une voiture	329	93,2	292	93,0
- 1 voiture	130	36,7	128	40,8
- 2 voitures ou plus	199	56,5	164	52,2

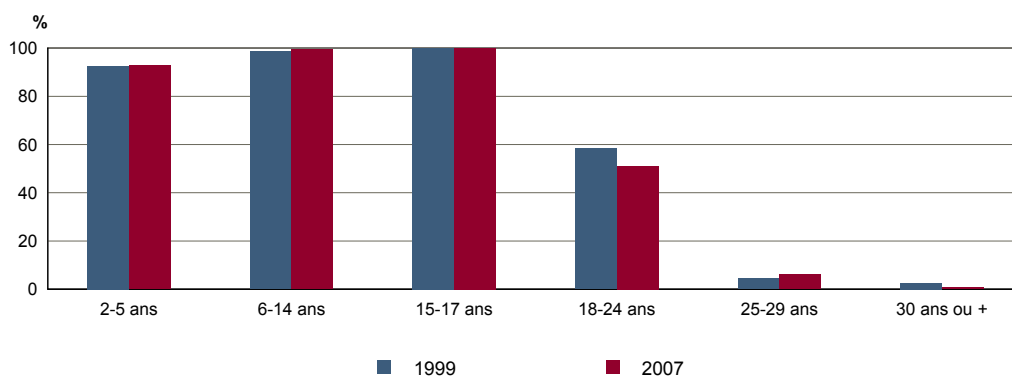
Sources : Insee, RP1999 et RP2007 exploitations principales.

**FOR T1 - Scolarisation selon l'âge et le sexe en 2007**

	Ensemble	Population scolarisée	Part de la population scolarisée en %		
			Ensemble	Hommes	Femmes
2 à 5 ans	56	52	92,9	93,8	91,7
6 à 14 ans	145	144	99,3	100,0	98,2
15 à 17 ans	47	47	100,0	100,0	100,0
18 à 24 ans	86	44	51,2	47,6	54,5
25 à 29 ans	32	2	6,3	11,1	0,0
30 ans ou plus	639	4	0,6	0,0	1,3

Source : Insee, RP2007 exploitation principale.

**FOR G1 - Taux de scolarisation selon l'âge**



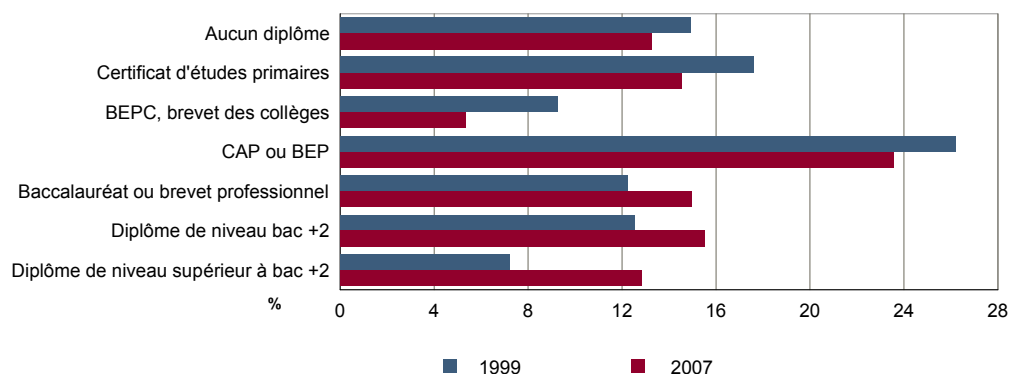
Sources : Insee, RP1999 et RP2007 exploitations principales.

**FOR T2 - Diplôme le plus élevé de la population non scolarisée de 15 ans ou plus selon le sexe en 2007**

	Ensemble	Hommes	Femmes
<b>Population non scolarisée de 15 ans ou plus</b>	<b>707</b>	<b>358</b>	<b>349</b>
Part des titulaires en % :			
- d'aucun diplôme	13,3	13,1	13,4
- du certificat d'études primaires	14,5	12,8	16,3
- du BEPC, brevet des collèges	5,4	3,6	7,1
- d'un CAP ou d'un BEP	23,6	27,6	19,4
- d'un baccalauréat ou d'un brevet professionnel	15,0	14,8	15,1
- d'un diplôme de niveau bac + 2	15,5	15,0	16,0
- d'un diplôme de niveau supérieur à bac + 2	12,8	13,1	12,6

Source : Insee, RP2007 exploitation principale.

**FOR G2 - Diplôme le plus élevé de la population non scolarisée de 15 ans ou plus**



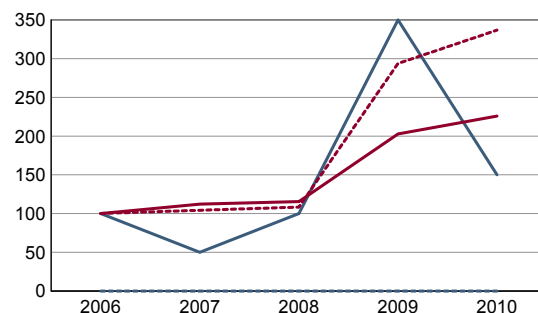
Sources : Insee, RP1999 et RP2007 exploitations principales.

**DEN T1 - Créations d'entreprises par secteur d'activité en 2010**

	Ensemble	%	Taux de création
<b>Ensemble</b>	<b>3</b>	<b>100,0</b>	<b>9,1</b>
Industrie	0	0,0	0,0
Construction	0	0,0	0,0
Commerce, transports, services divers	3	100,0	17,6
dont commerce et réparation auto.	0	0,0	0,0
Administration publique, enseignement, santé, action sociale	0	0,0	0,0

Champ : activités marchandes hors agriculture.

Source : Insee, REE (Sirène).

**DEN G1 - Évolution des créations d'entreprises**


indice base 100 en 2006

— Territoire : ensemble  
- - - Territoire : entreprises individuelles  
— Zone de comparaison : ensemble  
- - - Zone de comparaison : entreprises individuelles

Note de lecture : application du régime de l'auto-entrepreneur à partir du 1er janvier 2009.

Champ : activités marchandes hors agriculture.

Source : Insee, REE (Sirène).

**DEN T2 - Créations d'entreprises individuelles par secteur d'activité en 2010**

	Entreprises individuelles créées	dont auto-entrepreneurs	Part en % dans l'ensemble des créations	
			des entreprises individuelles	des auto-entrepreneurs
<b>Ensemble</b>	<b>3</b>	<b>3</b>	<b>100,0</b>	<b>100,0</b>
Industrie	0	c	///	///
Construction	0	c	///	///
Commerce, transports, services divers	3	c	100,0	c
dont commerce, réparation auto.	0	c	///	///
Administration publique, enseignement, santé, action sociale	0	c	///	///

Champ : activités marchandes hors agriculture.

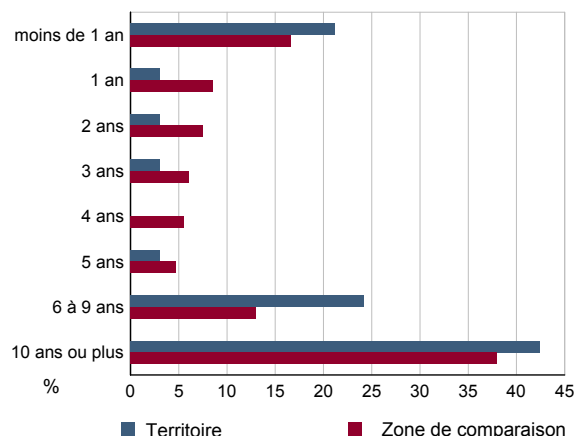
Source : Insee, REE (Sirène).

**DEN T3 - Nombre d'entreprises par secteur d'activité au 1er janvier 2010**

	Nombre	%
<b>Ensemble</b>	<b>33</b>	<b>100,0</b>
Industrie	2	6,1
Construction	9	27,3
Commerce, transports, services divers	17	51,5
dont commerce et réparation auto.	1	3,0
Administration publique, enseignement, santé, action sociale	5	15,2

Champ : activités marchandes hors agriculture.

Source : Insee, REE (Sirène).

**DEN G2 - Âge des entreprises au 1er janvier 2010**


Champ : activités marchandes hors agriculture.

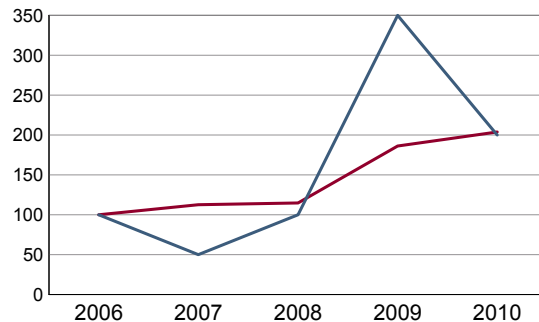
Source : Insee, REE (Sirène).

**DEN T4 - Créations d'établissements par secteur d'activité en 2010**

	Ensemble	%	Taux de création
<b>Ensemble</b>	<b>4</b>	<b>100,0</b>	<b>12,5</b>
Industrie	0	0,0	0,0
Construction	0	0,0	0,0
Commerce, transports, services divers	4	100,0	23,5
dont commerce et réparation auto.	1	25,0	100,0
Administration publique, enseignement, santé, action sociale	0	0,0	0,0

Champ : activités marchandes hors agriculture.

Source : Insee, REE (Sirène)

**DEN G3 - Évolution des créations d'établissements**


indice base 100 en 2006

— Territoire  
— Zone de comparaison

Note de lecture : application du régime de l'auto-entrepreneur à partir du 1er janvier 2009.

Champ : activités marchandes hors agriculture.

Source : Insee, REE (Sirène).

**DEN T5 - Nombre d'établissements par secteur d'activité au 1er janvier 2010**

	Nombre	%
<b>Ensemble</b>	<b>32</b>	<b>100,0</b>
Industrie	2	6,3
Construction	8	25,0
Commerce, transports, services divers	17	53,1
dont commerce et réparation auto.	1	3,1
Administration publique, enseignement, santé, action sociale	5	15,6

Champ : activités marchandes hors agriculture.

Source : Insee, REE (Sirène).

**CEN T1 - Établissements actifs par secteur d'activité au 31 décembre 2008**

	Total	%	0 salarié	1 à 9 salarié(s)	10 à 19 salariés	20 à 49 salariés	50 salariés ou plus
<b>Ensemble</b>	<b>44</b>	<b>100,0</b>	<b>23</b>	<b>18</b>	<b>0</b>	<b>3</b>	<b>0</b>
Agriculture, sylviculture et pêche	10	22,7	5	4	0	1	0
Industrie	1	2,3	0	1	0	0	0
Construction	7	15,9	2	3	0	2	0
Commerce, transports et services divers	19	43,2	11	8	0	0	0
dont commerce, réparation auto	1	2,3	0	1	0	0	0
Administration publique, enseignement, santé, action sociale	7	15,9	5	2	0	0	0

Champ : ensemble des activités.

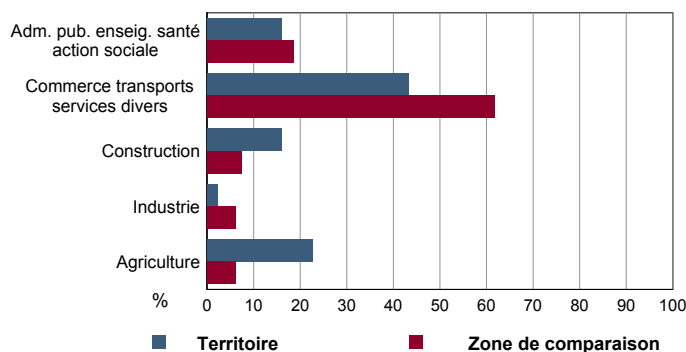
Source : Insee, CLAP.

**CEN T2 - Postes salariés par secteur d'activité au 31 décembre 2008**

	Total	%	1 à 9 salarié(s)	10 à 19 salariés	20 à 49 salariés	50 à 99 salariés	100 salariés ou plus
<b>Ensemble</b>	<b>166</b>	<b>100,0</b>	<b>54</b>	<b>0</b>	<b>112</b>	<b>0</b>	<b>0</b>
Agriculture, sylviculture et pêche	45	27,1	10	0	35	0	0
Industrie	1	0,6	1	0	0	0	0
Construction	86	51,8	9	0	77	0	0
Commerce, transports et services divers	18	10,8	18	0	0	0	0
dont commerce, réparation auto	4	2,4	4	0	0	0	0
Administration publique, enseignement, santé, action sociale	16	9,6	16	0	0	0	0

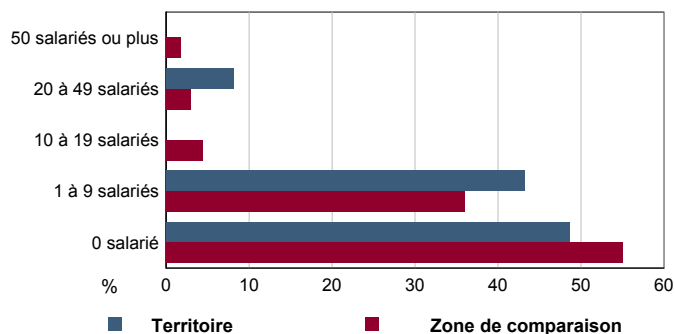
Champ : ensemble des activités.

Source : Insee, CLAP.

**CEN G1 - Répartition des établissements actifs par secteur d'activité au 31 décembre 2008**


Champ : ensemble des activités.

Source : Insee, CLAP.

**CEN G2 - Répartition des établissements actifs par tranche d'effectif salarié au 31 décembre 2008**


Champ : ensemble des activités.

Source : Insee, CLAP.

**CEN T3 - Établissements selon les sphères de l'économie au 31 décembre 2008**

	Nombre	%	Postes salariés	%
<b>Ensemble</b>	<b>44</b>	<b>100,0</b>	<b>166</b>	<b>100,0</b>
Sphère non présenteielle	25	56,8	58	34,9
dont domaine public	0	0,0	0	0,0
Sphère présenteielle	19	43,2	108	65,1
dont domaine public	2	10,5	16	14,8

Champ : ensemble des activités.

Source : Insee, CLAP.

**CEN T4 - Entreprises (sièges sociaux actifs) par secteur d'activité au 31 décembre 2008**

	Nombre	%
<b>Ensemble</b>	<b>41</b>	<b>100,0</b>
Agriculture, sylviculture et pêche	9	22,0
Industrie	1	2,4
Construction	8	19,5
Commerce, transports et sevice divers	17	41,5
dont commerce, réparation auto	1	2,4
Adm. pub., enseignement, santé, action sociale	6	14,6

Champ : ensemble des activités.

Source : Insee, CLAP.

**AGR T1M - Exploitations agricoles**

	Nombre d'exploitations		SAU (1) moyenne (ha)	
	2000	1988	2000	1988
<b>Toutes exploitations (2)</b>	<b>9</b>	<b>14</b>	<b>45</b>	<b>22</b>
dont exploitations professionnelles	c	c	c	c

(1) : Superficie agricole utilisée

(2) : y compris les exploitations sans SAU

Source : AGRESTE, recensements agricoles, 1988 et 2000

**AGR T2M - Superficies agricoles**

	Exploitations concernées		Superficie (ha)	
	2000	1988	2000	1988
<b>SAU (1) des exploitations sièges</b>	<b>9</b>	<b>14</b>	<b>409</b>	<b>313</b>
Terres labourables	9	14	401	308
dont céréales	8	13	135	187
Superficie fourragère principale	4	5	31	31
dont superficie toujours en herbe	4	5	3	4
Superficie en fermage (2)	8	14	262	222

(1) : Superficie agricole utilisée

(2) : Superficie en ha ou parc en propriété et copropriété

Source : AGRESTE, recensements agricoles 1988 et 2000

**AGR T3M - Cheptel**

	Exploitations concernées		Effectif	
	2000	1988	2000	1988
Bovins	c	5	c	119
dont vaches	c	3	c	54
Volailles	c	5	c	196

Source : AGRESTE, recensements agricoles 1988 et 2000

**AGR T4M - Orientation technico-économique des exploitations**

	Exploitations		Superficie agricole utilisée (ha)	
	2000	1988	2000	1988
<b>Ensemble</b>	<b>9</b>	<b>14</b>	<b>409</b>	<b>313</b>
dont : grandes cultures	7	13	315	287
légumes, fruits, viticulture	0	0	0	0
bovins	c	c	c	c
autres animaux	0	0	0	0

Source : AGRESTE, recensements agricoles 1988 et 2000

**AGR G1M - Répartition de la SAU selon les principales orientations technico-économiques en 2000**

 Graphique non éditable  
pour cause de secret statistique

**AGR T5M - Population - Main d'oeuvre**

	2000	1988
<b>Chefs d'exploitations et coexploitants</b>	<b>11</b>	<b>15</b>
dont à temps complet	8	12
Population familiale active sur les exploitations	22	29
Unités de travail annuel (y.c. ETA-CUMA) (1)	41	25
dont : UTA familiales	17	23
UTA salariées	24	c

(1) : Entreprises de travaux agricoles (ETA), Coopératives d'utilisation de matériel agricole (CUMA)

Source : AGRESTE, recensements agricoles 1988 et 2000

**AGR G2M - Répartition des chefs d'exploitation et coexploitants selon l'âge en 2000**

 Graphique non éditable  
pour cause de secret statistique



**TOU T1 - Nombre et capacité des hôtels selon le nombre d'étoiles**

**TOU G1 - Évolution 2007 - 2011 des chambres d'hôtels et d'emplacements de camping(1) selon le nombre d'étoiles**

	au 01/01/2011		au 01/01/2007	
	Hôtels	Chambres	Hôtels	Chambres
<b>Ensemble</b>	<b>0</b>	<b>0</b>	<b>0</b>	<b>0</b>
0 étoile	0	0	0	0
1 étoile	0	0	0	0
2 étoiles	0	0	0	0
3 étoiles	0	0	0	0
4 étoiles ou plus	0	0	0	0

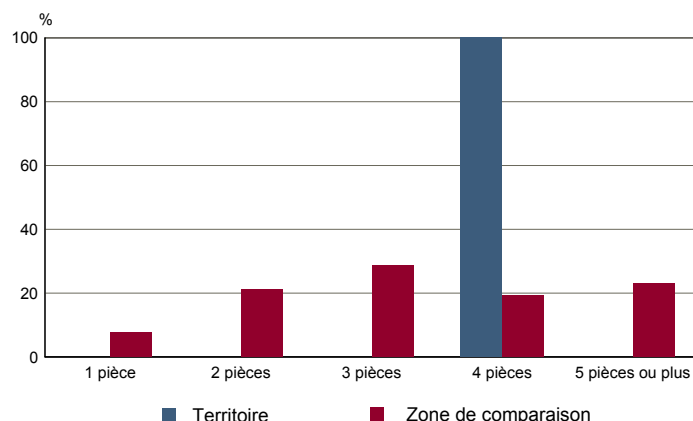
Graphique non éditable  
données à zéro  
ou  
évolution nulle

Source : Insee, Direction du tourisme - hébergements touristiques.

**TOU T2 - Nombre et capacité des campings selon le nombre d'étoiles**

**TOU G2 - Répartition en 2007 des résidences secondaires selon le nombre de pièces**

	au 01/01/2011		au 01/01/2007	
	Terrains	Emplacements	Terrains	Emplacements
<b>Ensemble</b>	<b>0</b>	<b>0</b>	<b>0</b>	<b>0</b>
1 étoile	0	0	0	0
2 étoiles	0	0	0	0
3 étoiles	0	0	0	0
4 étoiles	0	0	0	0



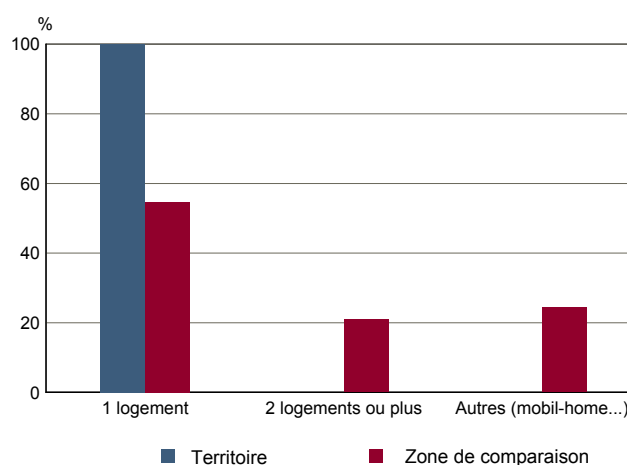
Source : Insee, Direction du tourisme - hébergements touristiques.

Source : Insee, RP2007 exploitation principale.

**TOU T3 - Résidences secondaires en 2007 selon la période d'achèvement**

**TOU G3 - Répartition en 2007 des résidences secondaires selon le nombre de logements**

	Nombre	%
<b>Ensemble des logements</b>	<b>364</b>	<b>100,0</b>
dont résidences secondaires	1	0,3
Résidences secondaires construites avant 2005	0	0,0
Avant 1949	0	0,0
De 1949 à 1974	0	0,0
De 1975 à 1989	0	0,0
De 1990 à 2004	0	0,0



Source : Insee, RP2007 exploitation principale.

Source : Insee, RP2007 exploitation principale.