

## POP T1M - Population

	1968	1975	1982	1990	1999	2007
Population	996	927	1 130	1 170	1 524	1 607
Densité moyenne (hab/km <sup>2</sup> )	535,5	498,4	607,5	629,0	819,4	863,7

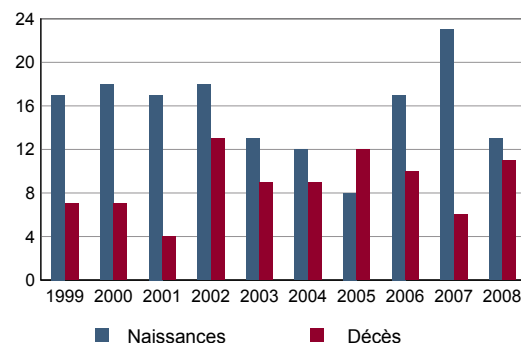
Sources : Insee, RP1968 à 1990 dénombremments - RP1999 et RP2007 exploitations principales.

## POP T2M - Indicateurs démographiques

	1968 à 1975	1975 à 1982	1982 à 1990	1990 à 1999	1999 à 2007
Variation annuelle moyenne de la population en %	-1,0	+2,9	+0,4	+3,0	+0,7
- due au solde naturel en %	-0,2	+0,7	+0,6	+0,5	+0,4
- due au solde apparent des entrées sorties en %	-0,9	+2,2	-0,2	+2,5	+0,3
Taux de natalité en ‰	9,8	15,0	13,8	11,6	9,6
Taux de mortalité en ‰	11,4	8,4	7,7	6,4	5,7

Sources : Insee, RP1968 à 1990 dénombremments - RP1999 et RP2007 exploitations principales - État civil.

## POP G1 - Naissances et décès



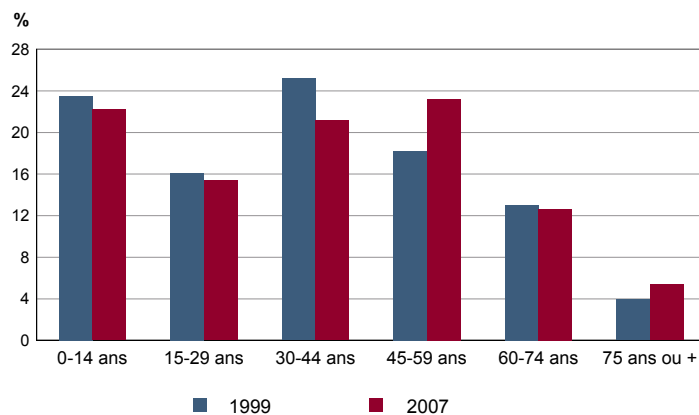
Source : Insee, État civil.

## POP T3 - Population par sexe et âge en 2007

	Hommes	%	Femmes	%
<b>Ensemble</b>	<b>782</b>	<b>100,0</b>	<b>825</b>	<b>100,0</b>
0 à 14 ans	168	21,5	189	22,9
15 à 29 ans	132	16,9	115	14,0
30 à 44 ans	164	21,0	176	21,3
45 à 59 ans	181	23,1	192	23,3
60 à 74 ans	106	13,6	97	11,8
75 à 89 ans	30	3,8	56	6,7
90 ans ou plus	1	0,1	0	0,0
0 à 19 ans	228	29,1	240	29,2
20 à 64 ans	466	59,6	481	58,3
65 ans ou plus	88	11,3	103	12,5

Source : Insee, RP2007 exploitation principale.

## POP G2 - Population par grande tranche d'âge



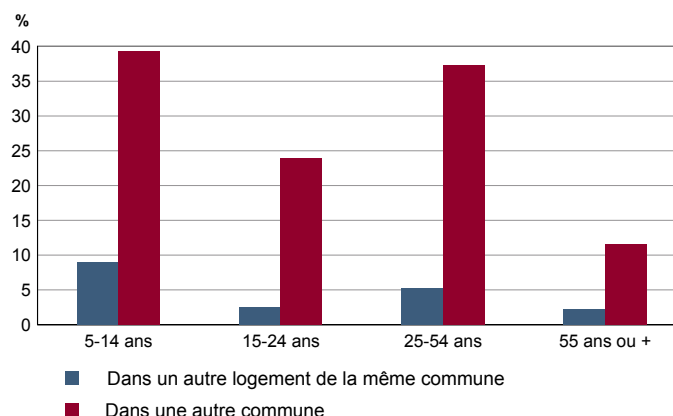
Sources : Insee, RP1999 et RP2007 exploitations principales.

## POP T4M - Lieu de résidence 5 ans auparavant

	2007	%
<b>Personnes de 5 ans ou plus habitant 5 ans auparavant</b>	<b>1 503</b>	<b>100,0</b>
Le même logement	993	66,0
Un autre logement de la même commune	72	4,8
Une autre commune du même département	397	26,4
Un autre département de la même région	7	0,5
Une autre région de France métropolitaine	30	2,0
Un Dom	0	0,0
Hors de France métropolitaine ou d'un Dom	5	0,3

Source : Insee, RP2007 exploitation principale.

## POP G3 - Part en 2007 des personnes qui résidaient dans un autre logement 5 ans auparavant selon l'âge



Source : Insee, RP2007 exploitation principale.

## POP T5 - Population de 15 ans ou plus selon la catégorie socioprofessionnelle

	2007	%	1999	%
<b>Ensemble</b>	Tableau non disponible pour cette zone			
Agriculteurs exploitants				
Artisans, commerçants, chefs d'entreprise				
Cadres et professions intellectuelles supérieures				
Professions intermédiaires				
Employés				
Ouvriers				
Retraités				
Autres personnes sans activité professionnelle				

Sources : Insee, RP1999 et RP2007 exploitations complémentaires.

## POP T6 - Population de 15 ans ou plus par sexe, âge et catégorie socioprofessionnelle en 2007

	Hommes	Femmes	Part en % de la population âgée de		
			15 à 24 ans	25 à 54 ans	55 ans ou +
<b>Ensemble</b>	Tableau non disponible pour cette zone				
Agriculteurs exploitants					
Artisans, commerçants, chefs d'entreprise					
Cadres et professions intellectuelles supérieures					
Professions intermédiaires					
Employés					
Ouvriers					
Retraités					
Autres personnes sans activité professionnelle					

Source : Insee, RP2007 exploitation complémentaire.

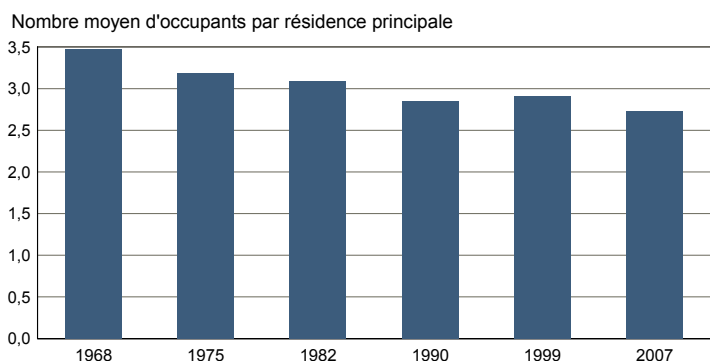
FAM T1 - Ménages selon la structure familiale

	Nombre de ménages				Population des ménages	
	2007	%	1999	%	2007	1999
<b>Ensemble</b>						
Ménages d'une personne						
- hommes seuls						
- femmes seules						
Autres ménages sans famille						
Ménages avec famille(s)						
dont la famille principale est :						
- un couple sans enfant						
- un couple avec enfant(s)						
- une famille monoparentale						

Tableau non disponible pour cette zone

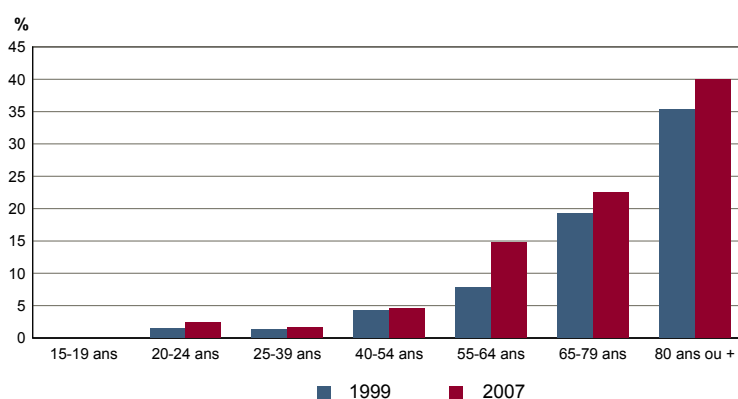
Sources : Insee, RP1999 et RP2007 exploitations complémentaires.

FAM G1M - Évolution de la taille des ménages



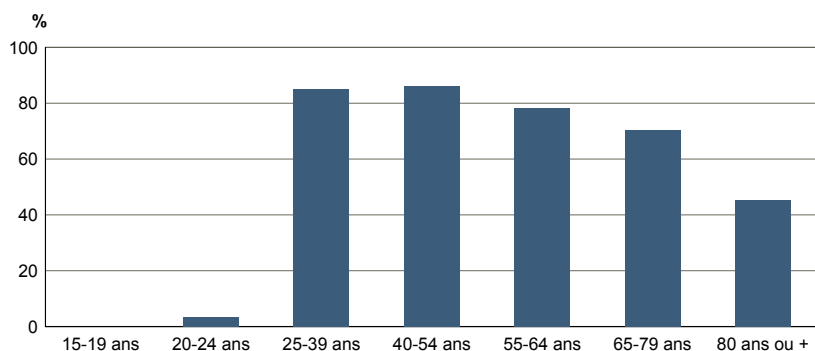
Sources : Insee, RP1968 à 1990 dénombremens - RP1999 et RP2007 exploitations principales.

FAM G2 - Personnes de 15 ans ou plus vivant seules selon l'âge - population des ménages



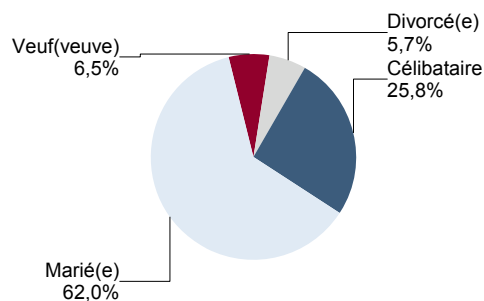
Sources : Insee, RP1999 et RP2007 exploitations principales.

FAM G3 - Personnes de 15 ans ou plus déclarant vivre en couple selon l'âge en 2007



Source : Insee, RP2007 exploitation principale.

FAM G4 - État matrimonial légal des personnes de 15 ans ou plus en 2007



Source : Insee, RP2007 exploitation principale.

## FAM T2 - Ménages selon la catégorie socioprofessionnelle de la personne de référence en 2007

## FAM G5 - Ménages selon la catégorie socio-professionnelle de la personne de référence

	Ménages	%	Population des ménages	%
<b>Ensemble</b>				
Agriculteurs exploitants				
Artisans, commerçants, chefs d'entreprise				
Cadres et professions intellectuelles sup.				
Professions intermédiaires				
Employés				
Ouvriers				
Retraités				
Autres pers. sans activité professionnelle				

Tableau non disponible pour cette zone

Graphique non disponible pour cette zone

Source : Insee, RP2007 exploitation complémentaire.

Sources : Insee, RP1999 et RP2007 exploitations complémentaires.

## FAM T3 - Composition des familles

	2007	%	1999	%
<b>Ensemble</b>				
Couples avec enfant(s)				
Familles monoparentales :				
hommes seuls avec enfant(s)				
femmes seules avec enfant(s)				
Couples sans enfant				

Tableau non disponible pour cette zone

Sources : Insee, RP1999 et RP2007 exploitations complémentaires.

## FAM T4 - Familles selon le nombre d'enfants âgés de moins de 25 ans

	2007	%	1999	%
<b>Ensemble</b>				
Aucun enfant				
1 enfant				
2 enfants				
3 enfants				
4 enfants ou plus				

Tableau non disponible pour cette zone

Sources : Insee, RP1999 et RP2007 exploitations complémentaires.

## EMP T1 - Population de 15 à 64 ans par type d'activité

	2007	1999
<b>Ensemble</b>	<b>1 058</b>	<b>973</b>
Actifs en %	72,2	71,0
dont :		
actifs ayant un emploi en %	68,2	67,2
chômeurs en %	4,0	3,6
Inactifs en %	27,8	29,0
élèves, étudiants et stagiaires non rémunérés en %	12,8	14,3
retraités ou préretraités en %	10,0	6,6
autres inactifs en %	5,1	8,1

En 1999, les militaires du contingent formaient une catégorie d'actifs à part.

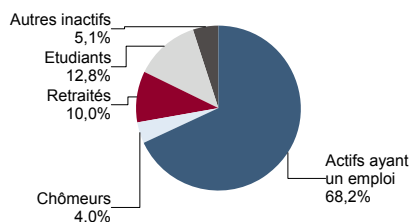
Sources : Insee, RP1999 et RP2007 exploitations principales.

## EMP T2 - Activité et emploi de la population de 15 à 64 ans par sexe et âge en 2007

	Population	Actifs	Taux d'activité en %	Actifs ayant un emploi	Taux d'emploi en %
<b>Ensemble</b>	<b>1 058</b>	<b>764</b>	<b>72,2</b>	<b>721</b>	<b>68,2</b>
15 à 24 ans	195	60	30,6	52	26,5
25 à 54ans	661	618	93,5	590	89,3
55 à 64 ans	203	86	42,6	79	39,2
<b>Hommes</b>	<b>526</b>	<b>396</b>	<b>75,4</b>	<b>371</b>	<b>70,5</b>
15 à 24 ans	105	35	33,0	29	27,4
25 à 54ans	321	317	98,8	302	94,1
55 à 64 ans	99	45	45,0	40	40,0
<b>Femmes</b>	<b>533</b>	<b>368</b>	<b>69,0</b>	<b>351</b>	<b>65,9</b>
15 à 24 ans	89	25	27,8	23	25,6
25 à 54ans	340	301	88,6	288	84,8
55 à 64 ans	103	42	40,4	40	38,5

Source : Insee, RP2007 exploitation principale.

## EMP G1 - Population de 15 à 64 ans par type d'activité en 2007



Source : Insee, RP2007 exploitation principale.

## EMP T3 - Population active de 15 à 64 ans selon la catégorie socioprofessionnelle

	2007	dont actifs ayant un emploi	1999	dont actifs ayant un emploi
<b>Ensemble</b>				
dont :				
Agriculteurs exploitants				
Artisans, commerçants, chefs d'entreprise				
Cadres et professions intellectuelles sup.				
Professions intermédiaires				
Employés				
Ouvriers				

Tableau non disponible pour cette zone

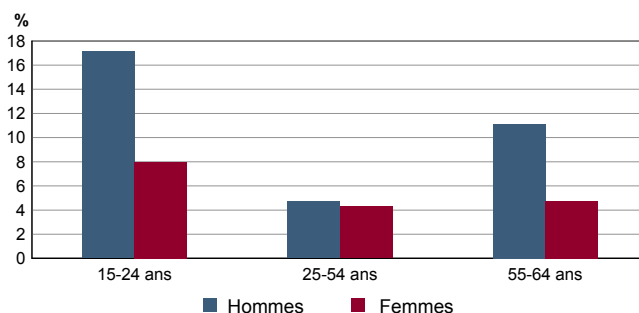
Sources : Insee, RP1999 et RP2007 exploitations complémentaires.

## EMP T4 - Chômage (au sens du recensement) des 15-64 ans

	2007	1999
<b>Nombre de chômeurs</b>	<b>43</b>	<b>35</b>
Taux de chômage en %	5,6	5,1
Taux de chômage des hommes en %	6,5	4,3
Taux de chômage des femmes en %	4,6	6,0
Part des femmes parmi les chômeurs en %	39,5	54,3

Sources : Insee, RP1999 et RP2007 exploitations principales.

## EMP G2 - Taux de chômage (au sens du recensement) des 15-64 ans par sexe et âge en 2007



Source : Insee, RP2007 exploitation principale.

## EMP T5 - Emploi et activité

	2007	1999
Nombre d'emplois dans la zone	772	685
Actifs ayant un emploi résidant dans la zone	726	655
Indicateur de concentration d'emploi	106,3	104,6
Taux d'activité parmi les 15 ans ou plus en %	61,6	59,3

L'indicateur de concentration d'emploi est égal au nombre d'emplois dans la zone pour 100 actifs ayant un emploi résidant dans la zone.

Sources : Insee, RP1999 et RP2007 exploitations principales lieu de résidence et lieu de travail.

## EMP T6 - Emplois selon le statut professionnel

	2007	%	1999	%
<b>Ensemble</b>	<b>772</b>	<b>100,0</b>	<b>685</b>	<b>100,0</b>
Salariés	722	93,5	642	93,7
dont femmes	342	44,2	298	43,5
dont temps partiel	140	18,1	118	17,2
Non salariés	50	6,5	43	6,3
dont femmes	11	1,4	10	1,5
dont temps partiel	4	0,5	2	0,3

Sources : Insee, RP1999 et RP2007 exploitations principales lieu de travail.

## EMP T7 - Emplois par catégorie socioprofessionnelle en 2007

## EMP G3 - Emplois par catégorie socioprofessionnelle

	Nombre	%
<b>Ensemble</b>		
Agriculteurs exploitants		
Artisans, commerçants, chefs d'entreprise		
Cadres et professions intellectuelles sup.		
Professions intermédiaires		
Employés		
Ouvriers		

Tableau non disponible pour cette zone

Source : Insee, RP2007 exploitation complémentaire lieu de travail.

Graphique non disponible pour cette zone

Sources : Insee, RP1999 et RP2007 exploitations complémentaires lieu de travail.

## EMP T8 - Emplois selon le secteur d'activité en 2007

	Nombre	%	dont femmes en %	dont salariés en %
<b>Ensemble</b>				
Agriculture				
Industrie				
Construction				
Commerce, transports, services divers				
Administration publique, enseignement, santé, action sociale				

Tableau non disponible pour cette zone

Sources : Insee, RP1999 et RP2007 exploitations complémentaires lieu de travail.

## EMP G4 - Taux de féminisation des emplois par statut et secteur d'activité en 2007

Graphique non disponible pour cette zone

Source : Insee, RP2007 exploitation complémentaire lieu de travail.

**ACT T1 - Population de 15 ans ou plus ayant un emploi selon le statut en 2007**

	Nombre	%	dont % temps partiel	dont % femmes
<b>Ensemble</b>	<b>726</b>	<b>100,0</b>	<b>17,6</b>	<b>48,6</b>
Salariés	641	88,2	19,1	51,2
Non salariés	85	11,8	7,0	29,1

Source : Insee, RP2007 exploitation principale.

**ACT T2 - Statut et condition d'emploi des 15 ans ou plus selon le sexe en 2007**

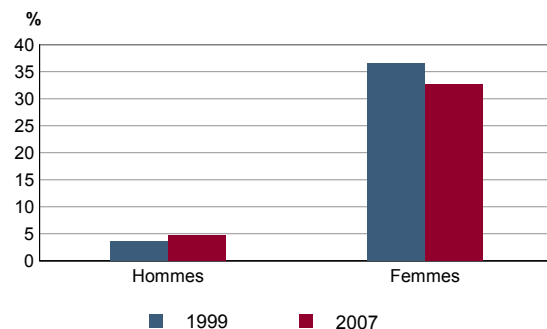
	Hommes	%	Femmes	%
<b>Ensemble</b>	<b>374</b>	<b>100,0</b>	<b>353</b>	<b>100,0</b>
<b>Salariés</b>	313	83,8	328	93,0
Titulaires de la fonction publique et contrats à durée indéterminée	285	76,3	294	83,4
Contrats à durée déterminée	16	4,3	29	8,2
Intérim	5	1,3	1	0,3
Emplois aidés	1	0,3	2	0,6
Apprentissage - stage	6	1,6	2	0,6
<b>Non salariés</b>	61	16,2	25	7,0
Indépendants	25	6,6	12	3,4
Employeurs	36	9,6	13	3,7
Aides familiaux	0	0,0	0	0,0

Source : Insee, RP2007 exploitation principale.

**ACT T3 - Salariés de 15 à 64 ans par sexe, âge et temps partiel en 2007**

	Hommes	dont % temps partiel	Femmes	dont % temps partiel
<b>Ensemble</b>	<b>312</b>	<b>4,8</b>	<b>326</b>	<b>32,3</b>
15 à 24 ans	28	28,6	23	52,2
25 à 54 ans	257	2,7	265	31,8
55 à 64 ans	27	0,0	38	23,7

Source : Insee, RP2007 exploitation principale.

**ACT G1 - Part des salariés de 15 ans ou plus à temps partiel par sexe**


Sources : Insee, RP1999 et RP2007 exploitations principales.

**ACT T4 - Lieu de travail des actifs de 15 ans ou plus ayant un emploi qui résident dans la zone**

	2007	%	1999	%
<b>Ensemble</b>	<b>726</b>	<b>100,0</b>	<b>655</b>	<b>100,0</b>
Travaillent :				
dans la commune de résidence	63	8,6	49	7,5
dans une commune autre que la commune de résidence	664	91,4	606	92,5
située dans le département de résidence	625	86,0	579	88,4
située dans un autre département de la région de résidence	17	2,3	19	2,9
située dans une autre région en France métropolitaine	12	1,6	7	1,1
située dans une autre région hors de France métropolitaine (Dom, Com, étranger)	10	1,4	1	0,2

Sources : Insee, RP1999 et RP2007 exploitations principales.

# Chômage

## CHOM T1 - Catégories de demandeurs d'emploi inscrits en fin de mois selon le sexe et l'âge

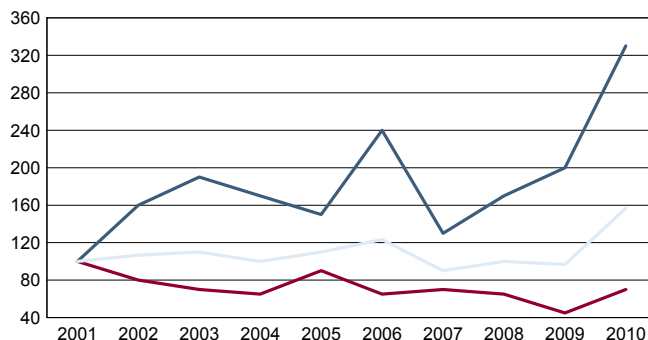
	Demandeurs de catégorie ABC					Demandeurs de catégorie A				
	Au 31 décembre 2010			Evolution 2009-2010 en %			Au 31 décembre 2010			
	Ensemble	%	Hommes	Femmes	Ensemble	Hommes	Femmes	Ensemble	Hommes	Femmes
<b>Ensemble</b>	<b>70</b>	<b>100,0</b>	<b>43</b>	<b>27</b>	<b>55,6</b>	<b>59,3</b>	<b>50,0</b>	<b>47</b>	<b>33</b>	<b>14</b>
15 à 24 ans	13	18,6	c	c	30,0	c	c	9	c	c
25 à 49 ans	44	62,9	26	18	69,2	85,7	50,0	26	17	9
50 ans ou plus	13	18,6	c	c	44,4	c	c	12	c	c
Chômeurs de longue durée	22	100,0	15	7	57,1	87,5	16,7	///	///	///
15 à 24 ans	c	c	c	c	c	c	c	///	///	///
25 à 49 ans	13	59,1	c	c	62,5	c	c	///	///	///
50 ans ou plus	c	c	c	c	c	c	c	///	///	///

Champ : demandeurs d'emploi inscrits à Pôle emploi, tenus de faire des actes positifs de recherche d'emploi.  
 Source : Pôle emploi, Dares, Statistiques du marché du travail.

## CHOM G1 - Evolution des DEFM de catégorie A selon l'âge

## CHOM G2 - Evolution des DEFM de catégorie A selon le sexe

Graphique non éditable  
 pour cause de secret statistique



Indice base 100 en 2001

— Hommes — Femmes — Ensemble

Champ : demandeurs d'emploi inscrits à Pôle emploi, tenus de faire des actes positifs de recherche d'emploi, sans emploi.  
 Source : Pôle emploi, Dares, Statistiques du marché du travail.

## CHOM T2 - Motif d'inscription des demandeurs d'emploi

	Demandeurs de catégorie ABC				Demandeurs de catégorie A			
	Au 31 décembre 2010			Evol 2009-2010 en %		Au 31 décembre 2010		
	Ensemble	%	dont femmes	Ensemble	Femmes	Ensemble	%	dont femmes
<b>Ensemble</b>	<b>70</b>	<b>100,0</b>	<b>27</b>	<b>55,6</b>	<b>50,0</b>	<b>47</b>	<b>100,0</b>	<b>14</b>
dont : licenciement	16	22,9	c	100,0	c	13	27,7	c
démission	c	c	c	c	c	c	c	c
fin de contrat à durée limitée	19	27,1	9	72,7	c	9	19,1	c
première entrée	8	11,4	c	60,0	c	5	10,6	c

Champ : demandeurs d'emploi inscrits à Pôle emploi, tenus de faire des actes positifs de recherche d'emploi.  
 Source : Pôle emploi, Dares, Statistiques du marché du travail.



Information

La zone demandée a moins de 2000 habitants, en conséquence les résultats relatifs aux revenus fiscaux des ménages ne sont pas diffusés pour respecter le secret statistique.

Impôts et revenus des foyers fiscaux

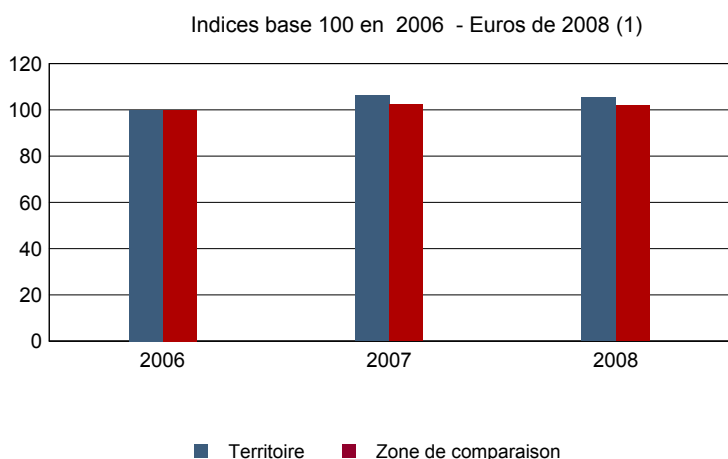
REV T1 - Impôts sur le revenu des foyers fiscaux

	2008	Evolution 2006-2008 (1) en %
<b>Ensemble des foyers fiscaux</b>	<b>779</b>	<b>1,7</b>
Revenu net déclaré (K Euros)	29 309	7,3
Revenu net déclaré moyen (Euros)	37 624	5,5
Impôt moyen (Euros)	2 314	-8,5
<b>Foyers fiscaux imposables</b>	<b>548</b>	<b>-0,9</b>
Proportion	70,3 (%)	-1,8 points
Revenu net déclaré (K Euros)	26 038	4,8
Revenu net déclaré moyen (Euros)	47 515	5,8
Impôt moyen (Euros)	3 290	-6,1
<b>Foyers fiscaux non imposables</b>	<b>231</b>	<b>8,5</b>
Proportion	29,7 (%)	1,8 points
Revenu net déclaré (en K Euros)	3 271	31,7
Revenu net déclaré moyen (Euros)	14 159	21,4

(1) : les valeurs des années antérieures à 2008 sont exprimées en euros constants de 2008

Source : DGFIP, Impôt sur le revenu des personnes physiques.

REV G1 - Evolution du revenu net déclaré moyen - Ensemble des foyers fiscaux



(1) : les valeurs des années antérieures à 2008 sont exprimées en euros constants de 2008

Source : DGFIP, Impôt sur le revenu des personnes physiques.

## LOG T1M - Évolution du nombre de logements par catégorie

	1968	1975	1982	1990	1999	2007
<b>Ensemble</b>	<b>297</b>	<b>302</b>	<b>385</b>	<b>422</b>	<b>544</b>	<b>611</b>
Résidences principales	287	291	366	410	523	587
Résidences secondaires et logements occasionnels	1	0	3	0	1	2
Logements vacants	9	11	16	12	20	22

Sources : Insee, RP1968 à 1990 dénombrements - RP1999 et RP2007 exploitations principales.

## LOG T2 - Catégories et types de logements

	2007	%	1999	%
<b>Ensemble</b>	<b>611</b>	<b>100,0</b>	<b>544</b>	<b>100,0</b>
Résidences principales	587	96,2	523	96,1
Résidences secondaires et logements occasionnels	2	0,3	1	0,2
Logements vacants	22	3,5	20	3,7
Maisons	608	99,5	532	97,8
Appartements	3	0,5	6	1,1

Sources : Insee, RP1999 et RP2007 exploitations principales.

## LOG T3 - Résidences principales selon le nombre de pièces

	2007	%	1999	%
<b>Ensemble</b>	<b>587</b>	<b>100,0</b>	<b>523</b>	<b>100,0</b>
1 pièce	1	0,2	0	0,0
2 pièces	9	1,5	2	0,4
3 pièces	27	4,6	30	5,7
4 pièces	101	17,3	136	26,0
5 pièces ou plus	449	76,5	355	67,9

Sources : Insee, RP1999 et RP2007 exploitations principales.

## LOG T4 - Nombre moyen de pièces des résidences principales

	2007	1999
Nombre moyen de pièces par résidence principale	5,5	5,2
- maison	5,5	5,2
- appartement	4,0	3,2

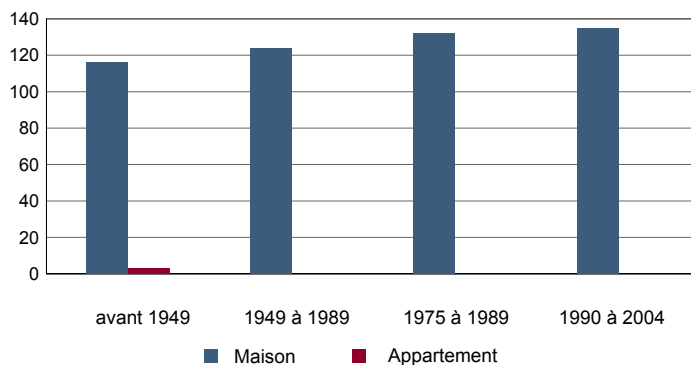
Sources : Insee, RP1999 et RP2007 exploitations principales.

## LOG T5 - Résidences principales en 2007 selon la période d'achèvement

	Nombre	%
<b>Résidences principales construites avant 2005</b>	<b>511</b>	<b>100,0</b>
Avant 1949	119	23,3
De 1949 à 1974	124	24,3
De 1975 à 1989	132	25,9
De 1990 à 2004	135	26,5

Source : Insee, RP2007 exploitation principale.

## LOG G1 - Résidences principales en 2007 selon le type de logement et la période d'achèvement



Résidences principales construites avant 2005.

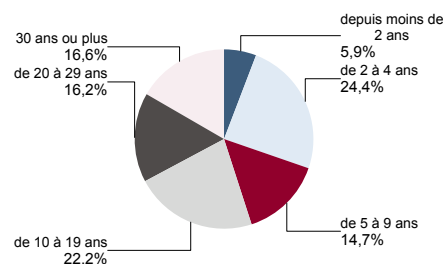
Source : Insee, RP2007 exploitation principale.

**LOG T6 - Ancienneté d'emménagement dans la résidence principale en 2007**

**LOG G2 - Ancienneté d'emménagement des ménages en 2007**

	Nombre de ménages	Part des ménages en %	Population des ménages	Nombre moyen de pièces par logement	
				logement	personne
<b>Ensemble</b>	<b>587</b>	<b>100,0</b>	<b>1 607</b>	<b>5,5</b>	<b>2,0</b>
Depuis moins de 2 ans	35	5,9	88	4,9	1,9
De 2 à 4 ans	143	24,4	453	5,5	1,8
De 5 à 9 ans	86	14,7	261	5,8	1,9
10 ans ou plus	323	55,0	804	5,5	2,2

Source : Insee, RP2007 exploitation principale.



Source : Insee, RP2007 exploitation principale.

**LOG T7 - Résidences principales selon le statut d'occupation**

	2007			Ancienneté moyenne d'emménagement en année(s)	1999	
	Nombre	%	Nombre de personnes		Nombre	%
<b>Ensemble</b>	<b>587</b>	<b>100,0</b>	<b>1 607</b>	<b>16</b>	<b>523</b>	<b>100,0</b>
Propriétaire	519	88,3	1 437	17	462	88,3
Locataire	59	10,0	145	4	48	9,2
dont d'un logement HLM loué vide	21	3,6	43	2	0	0,0
Logé gratuitement	10	1,7	25	17	13	2,5

Sources : Insee, RP1999 et RP2007 exploitations principales.

**LOG T8M - Confort des résidences principales**

	2007	%	1999	%
<b>Ensemble</b>	<b>587</b>	<b>100,0</b>	<b>523</b>	<b>100,0</b>
Salle de bain avec baignoire ou douche	576	98,1	498	95,2
Chauffage central collectif	8	1,4	5	1,0
Chauffage central individuel	435	74,1	357	68,3
Chauffage individuel "tout électrique"	97	16,6	90	17,2

Sources : Insee, RP1999 et RP2007 exploitations principales.

**LOG T9 - Équipement automobile des ménages**

	2007	%	1999	%
<b>Ensemble</b>	<b>587</b>	<b>100,0</b>	<b>523</b>	<b>100,0</b>
Au moins un emplacement réservé au stationnement	506	86,1	421	80,5
Au moins une voiture	546	93,1	483	92,4
- 1 voiture	206	35,0	199	38,0
- 2 voitures ou plus	341	58,0	284	54,3

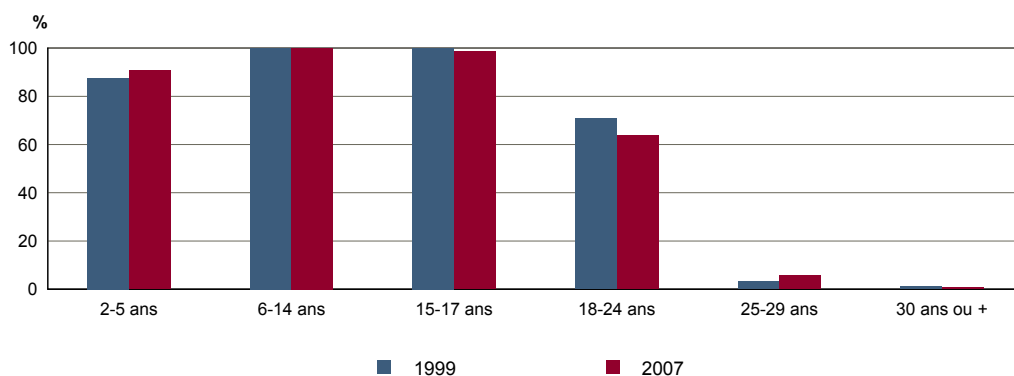
Sources : Insee, RP1999 et RP2007 exploitations principales.

**FOR T1 - Scolarisation selon l'âge et le sexe en 2007**

	Ensemble	Population scolarisée	Part de la population scolarisée en %		
			Ensemble	Hommes	Femmes
2 à 5 ans	84	77	90,6	92,7	88,6
6 à 14 ans	228	228	100,0	100,0	100,0
15 à 17 ans	72	71	98,6	100,0	97,1
18 à 24 ans	123	78	63,7	60,9	67,3
25 à 29 ans	53	3	5,7	3,7	7,7
30 ans ou plus	1 002	6	0,6	0,2	1,0

Source : Insee, RP2007 exploitation principale.

**FOR G1 - Taux de scolarisation selon l'âge**



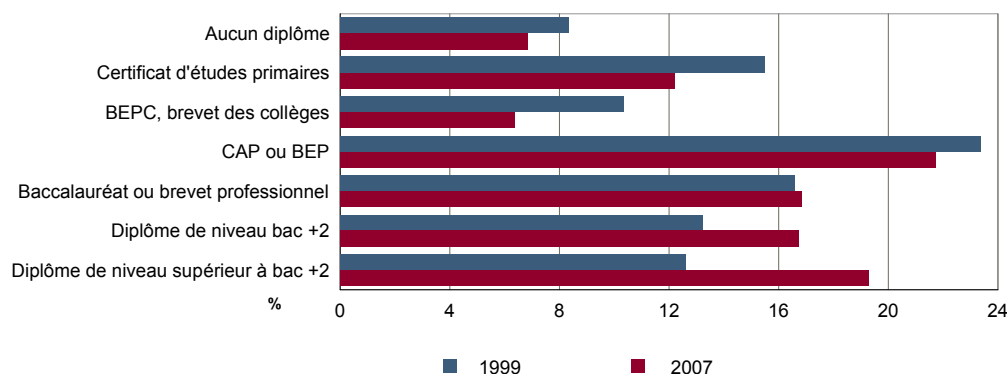
Sources : Insee, RP1999 et RP2007 exploitations principales.

**FOR T2 - Diplôme le plus élevé de la population non scolarisée de 15 ans ou plus selon le sexe en 2007**

	Ensemble	Hommes	Femmes
<b>Population non scolarisée de 15 ans ou plus</b>	<b>1 092</b>	<b>534</b>	<b>558</b>
Part des titulaires en % :			
- d'aucun diplôme	6,8	6,3	7,3
- du certificat d'études primaires	12,2	9,7	14,6
- du BEPC, brevet des collèges	6,4	4,7	8,0
- d'un CAP ou d'un BEP	21,7	25,5	18,1
- d'un baccalauréat ou d'un brevet professionnel	16,8	16,2	17,4
- d'un diplôme de niveau bac + 2	16,7	15,1	18,3
- d'un diplôme de niveau supérieur à bac + 2	19,3	22,5	16,2

Source : Insee, RP2007 exploitation principale.

**FOR G2 - Diplôme le plus élevé de la population non scolarisée de 15 ans ou plus**



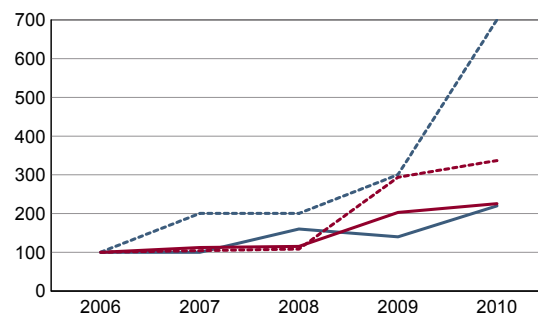
Sources : Insee, RP1999 et RP2007 exploitations principales.

**DEN T1 - Créations d'entreprises par secteur d'activité en 2010**

	Ensemble	%	Taux de création
<b>Ensemble</b>	<b>11</b>	<b>100,0</b>	<b>15,3</b>
Industrie	0	0,0	0,0
Construction	2	18,2	28,6
Commerce, transports, services divers	9	81,8	16,1
dont commerce et réparation auto.	3	27,3	14,3
Administration publique, enseignement, santé, action sociale	0	0,0	0,0

Champ : activités marchandes hors agriculture.

Source : Insee, REE (Sirène).

**DEN G1 - Évolution des créations d'entreprises**


indice base 100 en 2006

— Territoire : ensemble  
- - - Territoire : entreprises individuelles  
— Zone de comparaison : ensemble  
- - - Zone de comparaison : entreprises individuelles

Note de lecture : application du régime de l'auto-entrepreneur à partir du 1er janvier 2009.

Champ : activités marchandes hors agriculture.

Source : Insee, REE (Sirène).

**DEN T2 - Créations d'entreprises individuelles par secteur d'activité en 2010**

	Entreprises individuelles créées	dont auto-entrepreneurs	Part en % dans l'ensemble des créations	
			des entreprises individuelles	des auto-entrepreneurs
<b>Ensemble</b>	<b>7</b>	<b>7</b>	<b>63,6</b>	<b>63,6</b>
Industrie	0	c	///	///
Construction	1	c	50,0	c
Commerce, transports, services divers	6	c	66,7	c
dont commerce, réparation auto.	2	c	66,7	c
Administration publique, enseignement, santé, action sociale	0	c	///	///

Champ : activités marchandes hors agriculture.

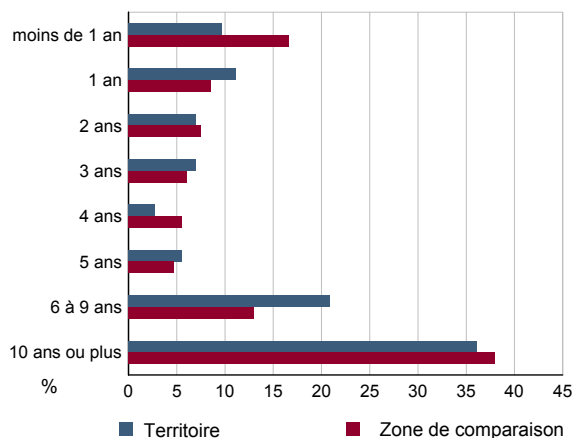
Source : Insee, REE (Sirène).

**DEN T3 - Nombre d'entreprises par secteur d'activité au 1er janvier 2010**

	Nombre	%
<b>Ensemble</b>	<b>72</b>	<b>100,0</b>
Industrie	3	4,2
Construction	7	9,7
Commerce, transports, services divers	56	77,8
dont commerce et réparation auto.	21	29,2
Administration publique, enseignement, santé, action sociale	6	8,3

Champ : activités marchandes hors agriculture.

Source : Insee, REE (Sirène).

**DEN G2 - Âge des entreprises au 1er janvier 2010**


Champ : activités marchandes hors agriculture.

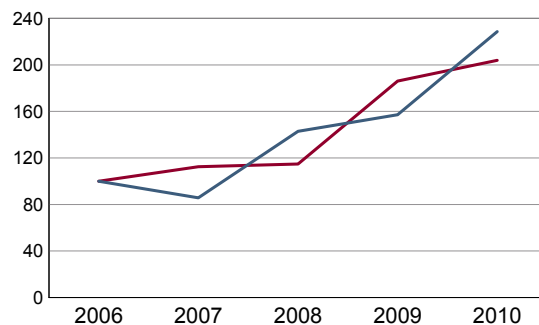
Source : Insee, REE (Sirène).

**DEN T4 - Créations d'établissements par secteur d'activité en 2010**

	Ensemble	%	Taux de création
<b>Ensemble</b>	<b>16</b>	<b>100,0</b>	<b>17,0</b>
Industrie	0	0,0	0,0
Construction	2	12,5	28,6
Commerce, transports, services divers	11	68,8	14,3
dont commerce et réparation auto.	4	25,0	11,8
Administration publique, enseignement, santé, action sociale	3	18,8	42,9

Champ : activités marchandes hors agriculture.

Source : Insee, REE (Sirène)

**DEN G3 - Évolution des créations d'établissements**


indice base 100 en 2006

— Territoire  
— Zone de comparaison

Note de lecture : application du régime de l'auto-entrepreneur à partir du 1er janvier 2009.

Champ : activités marchandes hors agriculture.

Source : Insee, REE (Sirène).

**DEN T5 - Nombre d'établissements par secteur d'activité au 1er janvier 2010**

	Nombre	%
<b>Ensemble</b>	<b>94</b>	<b>100,0</b>
Industrie	3	3,2
Construction	7	7,4
Commerce, transports, services divers	77	81,9
dont commerce et réparation auto.	34	36,2
Administration publique, enseignement, santé, action sociale	7	7,4

Champ : activités marchandes hors agriculture.

Source : Insee, REE (Sirène).

**CEN T1 - Établissements actifs par secteur d'activité au 31 décembre 2008**

	Total	%	0 salarié	1 à 9 salarié(s)	10 à 19 salariés	20 à 49 salariés	50 salariés ou plus
<b>Ensemble</b>	<b>103</b>	<b>100,0</b>	<b>47</b>	<b>42</b>	<b>6</b>	<b>4</b>	<b>4</b>
Agriculture, sylviculture et pêche	1	1,0	1	0	0	0	0
Industrie	3	2,9	0	1	0	1	1
Construction	6	5,8	3	3	0	0	0
Commerce, transports et services divers	78	75,7	33	36	4	3	2
dont commerce, réparation auto	34	33,0	11	15	4	3	1
Administration publique, enseignement, santé, action sociale	15	14,6	10	2	2	0	1

Champ : ensemble des activités.

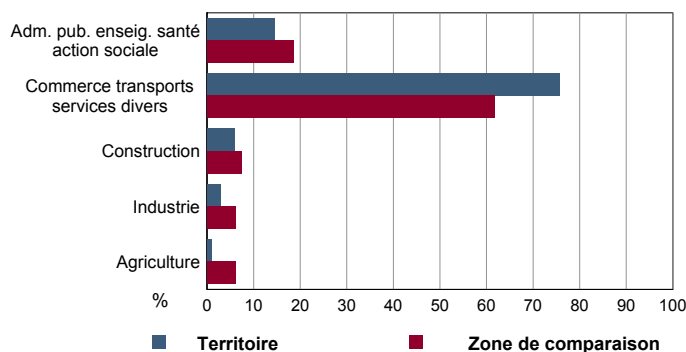
Source : Insee, CLAP.

**CEN T2 - Postes salariés par secteur d'activité au 31 décembre 2008**

	Total	%	1 à 9 salarié(s)	10 à 19 salariés	20 à 49 salariés	50 à 99 salariés	100 salariés ou plus
<b>Ensemble</b>	<b>1 174</b>	<b>100,0</b>	<b>144</b>	<b>82</b>	<b>119</b>	<b>151</b>	<b>678</b>
Agriculture, sylviculture et pêche	0	0,0	0	0	0	0	0
Industrie	117	10,0	6	0	21	90	0
Construction	6	0,5	6	0	0	0	0
Commerce, transports et services divers	495	42,2	126	54	98	61	156
dont commerce, réparation auto	259	22,1	46	54	98	61	0
Administration publique, enseignement, santé, action sociale	556	47,4	6	28	0	0	522

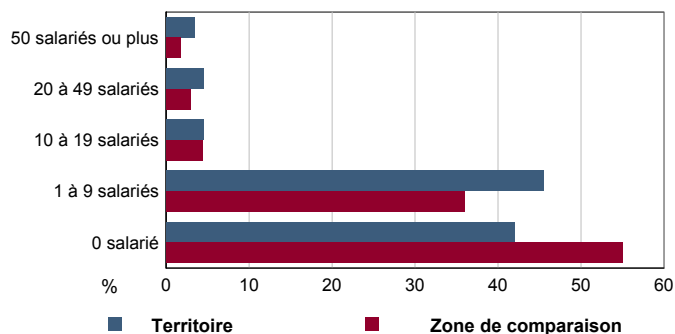
Champ : ensemble des activités.

Source : Insee, CLAP.

**CEN G1 - Répartition des établissements actifs par secteur d'activité au 31 décembre 2008**


Champ : ensemble des activités.

Source : Insee, CLAP.

**CEN G2 - Répartition des établissements actifs par tranche d'effectif salarié au 31 décembre 2008**


Champ : ensemble des activités.

Source : Insee, CLAP.

**CEN T3 - Établissements selon les sphères de l'économie au 31 décembre 2008**

	Nombre	%	Postes salariés	%
<b>Ensemble</b>	<b>103</b>	<b>100,0</b>	<b>1 174</b>	<b>100,0</b>
Sphère non présenteielle	34	33,0	412	35,1
dont domaine public	0	0,0	0	0,0
Sphère présenteielle	69	67,0	762	64,9
dont domaine public	3	4,3	28	3,7

Champ : ensemble des activités.

Source : Insee, CLAP.

**CEN T4 - Entreprises (sièges sociaux actifs) par secteur d'activité au 31 décembre 2008**

	Nombre	%
<b>Ensemble</b>	<b>80</b>	<b>100,0</b>
Agriculture, sylviculture et pêche	1	1,3
Industrie	3	3,8
Construction	6	7,5
Commerce, transports et sevice divers	57	71,3
dont commerce, réparation auto	22	27,5
Adm. pub., enseignement, santé, action sociale	13	16,3

Champ : ensemble des activités.

Source : Insee, CLAP.

**AGR T1M - Exploitations agricoles**

	Nombre d'exploitations		SAU (1) moyenne (ha)	
	2000	1988	2000	1988
<b>Toutes exploitations (2)</b>	<b>0</b>	<b>8</b>	<b>///</b>	<b>6</b>
dont exploitations professionnelles	0	c	///	c

(1) : Superficie agricole utilisée

(2) : y compris les exploitations sans SAU

Source : AGRESTE, recensements agricoles, 1988 et 2000

**AGR T2M - Superficies agricoles**

	Exploitations concernées		Superficie (ha)	
	2000	1988	2000	1988
<b>SAU (1) des exploitations sièges</b>	<b>0</b>	<b>7</b>	<b>0</b>	<b>49</b>
Terres labourables	0	5	0	37
dont céréales	0	4	0	18
Superficie fourragère principale	0	4	0	8
dont superficie toujours en herbe	0	4	0	6
Superficie en fermage (2)	0	6	0	29

(1) : Superficie agricole utilisée

(2) : Superficie en ha ou parc en propriété et copropriété

Source : AGRESTE, recensements agricoles 1988 et 2000

**AGR T3M - Cheptel**

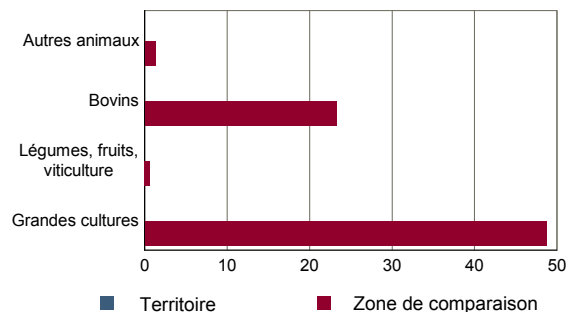
	Exploitations concernées		Effectif	
	2000	1988	2000	1988
Bovins	0	c	0	c
dont vaches	0	c	0	c
Volailles	0	c	0	c

Source : AGRESTE, recensements agricoles 1988 et 2000

**AGR T4M - Orientation technico-économique des exploitations**

	Exploitations		Superficie agricole utilisée (ha)	
	2000	1988	2000	1988
<b>Ensemble</b>	<b>0</b>	<b>7</b>	<b>0</b>	<b>49</b>
dont : grandes cultures	0	3	0	35
légumes, fruits, viticulture	0	3	0	6
bovins	0	0	0	0
autres animaux	0	0	0	0

Source : AGRESTE, recensements agricoles 1988 et 2000

**AGR G1M - Répartition de la SAU selon les principales orientations technico-économiques en 2000**


Source : AGRESTE, recensement agricole 2000

**AGR T5M - Population - Main d'oeuvre**

	2000	1988
<b>Chefs d'exploitations et coexploitants</b>	<b>0</b>	<b>8</b>
dont à temps complet	0	5
Population familiale active sur les exploitations	0	16
Unités de travail annuel (y.c. ETA-CUMA) (1)	0	13
dont : UTA familiales	0	c
UTA salariées	0	c

(1) : Entreprises de travaux agricoles (ETA), Coopératives d'utilisation de matériel agricole (CUMA)

Source : AGRESTE, recensements agricoles 1988 et 2000

**AGR G2M - Répartition des chefs d'exploitation et coexploitants selon l'âge en 2000**

Source : AGRESTE, recensement agricole 2000



**TOU T1 - Nombre et capacité des hôtels selon le nombre d'étoiles**

**TOU G1 - Évolution 2007 - 2011 des chambres d'hôtels et d'emplacements de camping(1) selon le nombre d'étoiles**

	au 01/01/2011		au 01/01/2007	
	Hôtels	Chambres	Hôtels	Chambres
<b>Ensemble</b>	0	0	0	0
0 étoile	0	0	0	0
1 étoile	0	0	0	0
2 étoiles	0	0	0	0
3 étoiles	0	0	0	0
4 étoiles ou plus	0	0	0	0

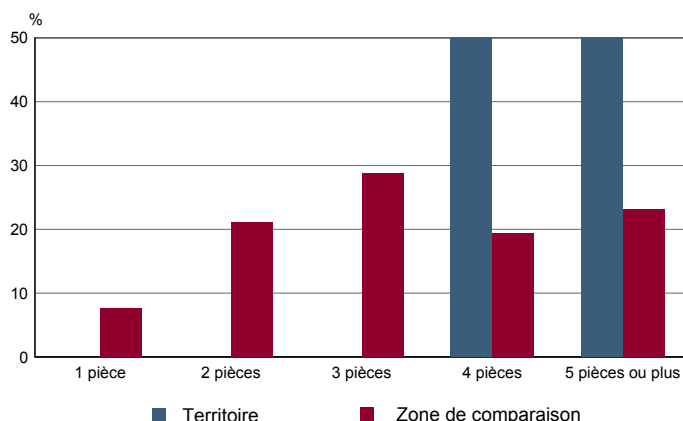
Graphique non éditable  
données à zéro  
ou  
évolution nulle

Source : Insee, Direction du tourisme - hébergements touristiques.

**TOU T2 - Nombre et capacité des campings selon le nombre d'étoiles**

**TOU G2 - Répartition en 2007 des résidences secondaires selon le nombre de pièces**

	au 01/01/2011		au 01/01/2007	
	Terrains	Emplacements	Terrains	Emplacements
<b>Ensemble</b>	0	0	0	0
1 étoile	0	0	0	0
2 étoiles	0	0	0	0
3 étoiles	0	0	0	0
4 étoiles	0	0	0	0



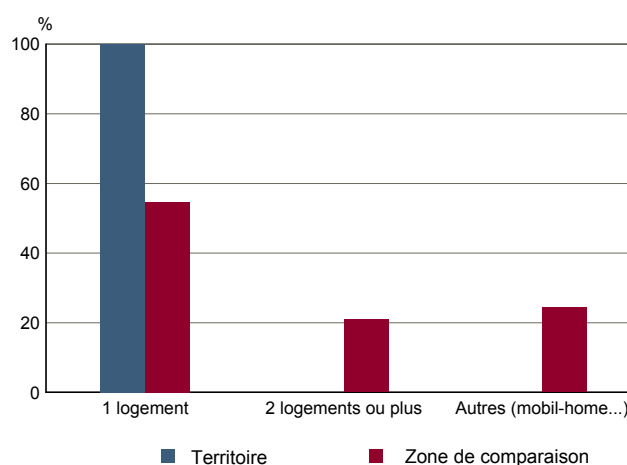
Source : Insee, Direction du tourisme - hébergements touristiques.

Source : Insee, RP2007 exploitation principale.

**TOU T3 - Résidences secondaires en 2007 selon la période d'achèvement**

**TOU G3 - Répartition en 2007 des résidences secondaires selon le nombre de logements**

	Nombre	%
<b>Ensemble des logements</b>	<b>611</b>	<b>100,0</b>
dont résidences secondaires	2	0,3
Résidences secondaires construites avant 2005	2	100,0
Avant 1949	1	50,0
De 1949 à 1974	1	50,0
De 1975 à 1989	0	0,0
De 1990 à 2004	0	0,0



Source : Insee, RP2007 exploitation principale.

Source : Insee, RP2007 exploitation principale.