

POP T1M - Population

	1968	1975	1982	1990	1999	2007
Population	5 845	7 894	8 152	8 250	8 532	9 875
Densité moyenne (hab/km ²)	377,8	510,3	527,0	533,3	551,5	638,3

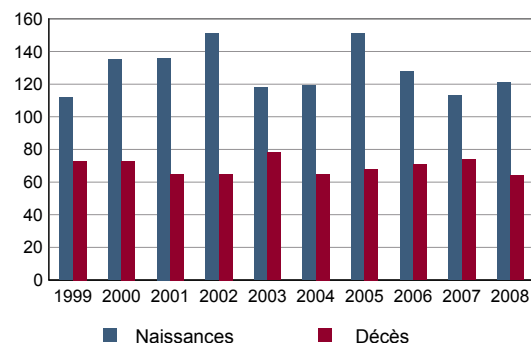
Sources : Insee, RP1968 à 1990 dénombremments - RP1999 et RP2007 exploitations principales.

POP T2M - Indicateurs démographiques

	1968 à 1975	1975 à 1982	1982 à 1990	1990 à 1999	1999 à 2007
Variation annuelle moyenne de la population en %	+4,4	+0,5	+0,1	+0,4	+1,8
- due au solde naturel en %	+0,7	+0,7	+0,4	+0,4	+0,7
- due au solde apparent des entrées sorties en %	+3,7	-0,2	-0,3	+0,0	+1,2
Taux de natalité en ‰	17,2	16,4	13,4	12,7	14,4
Taux de mortalité en ‰	10,3	9,6	9,3	8,7	7,7

Sources : Insee, RP1968 à 1990 dénombremments - RP1999 et RP2007 exploitations principales - État civil.

POP G1 - Naissances et décès



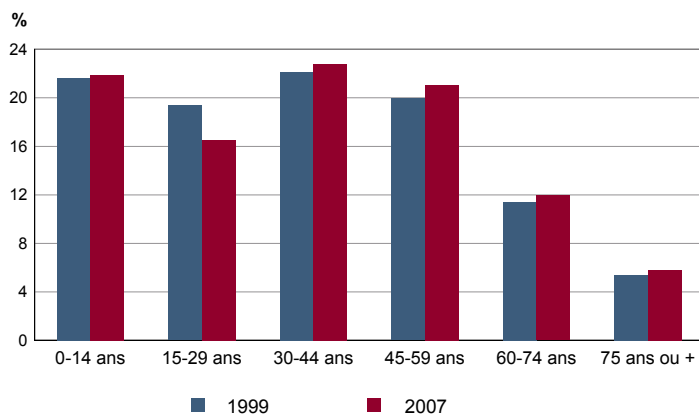
Source : Insee, État civil.

POP T3 - Population par sexe et âge en 2007

	Hommes	%	Femmes	%
Ensemble	4 730	100,0	5 145	100,0
0 à 14 ans	1 074	22,7	1 087	21,1
15 à 29 ans	805	17,0	826	16,1
30 à 44 ans	1 101	23,3	1 150	22,4
45 à 59 ans	1 037	21,9	1 040	20,2
60 à 74 ans	543	11,5	638	12,4
75 à 89 ans	165	3,5	360	7,0
90 ans ou plus	4	0,1	44	0,9
0 à 19 ans	1 402	29,6	1 435	27,9
20 à 64 ans	2 798	59,2	2 884	56,1
65 ans ou plus	530	11,2	825	16,0

Source : Insee, RP2007 exploitation principale.

POP G2 - Population par grande tranche d'âge



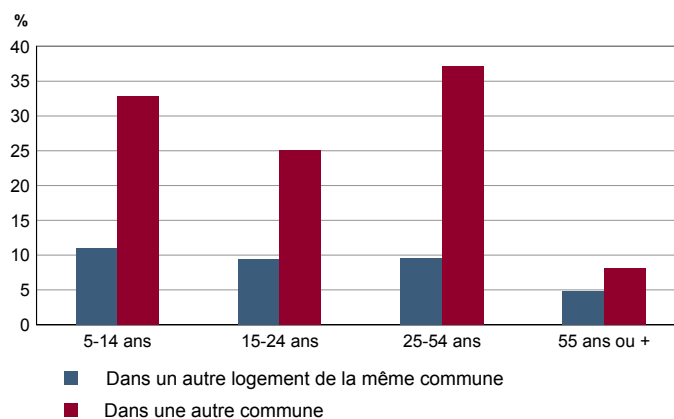
Sources : Insee, RP1999 et RP2007 exploitations principales.

POP T4M - Lieu de résidence 5 ans auparavant

	2007	%
Personnes de 5 ans ou plus habitant 5 ans auparavant	9 104	100,0
Le même logement	5 863	64,4
Un autre logement de la même commune	772	8,5
Une autre commune du même département	2 006	22,0
Un autre département de la même région	69	0,8
Une autre région de France métropolitaine	329	3,6
Un Dom	0	0,0
Hors de France métropolitaine ou d'un Dom	66	0,7

Source : Insee, RP2007 exploitation principale.

POP G3 - Part en 2007 des personnes qui résidaient dans un autre logement 5 ans auparavant selon l'âge



Source : Insee, RP2007 exploitation principale.

POP T5 - Population de 15 ans ou plus selon la catégorie socioprofessionnelle

	2007	%	1999	%
Ensemble	7 623	100,0	6 653	100,0
Agriculteurs exploitants	38	0,5	32	0,5
Artisans, commerçants, chefs d'entreprise	256	3,4	216	3,2
Cadres et professions intellectuelles supérieures	857	11,2	556	8,4
Professions intermédiaires	1 203	15,8	956	14,4
Employés	1 274	16,7	1 120	16,8
Ouvriers	902	11,8	996	15,0
Retraités	1 867	24,5	1 416	21,3
Autres personnes sans activité professionnelle	1 226	16,1	1 361	20,5

Sources : Insee, RP1999 et RP2007 exploitations complémentaires.

POP T6 - Population de 15 ans ou plus par sexe, âge et catégorie socioprofessionnelle en 2007

	Hommes	Femmes	Part en % de la population âgée de		
			15 à 24 ans	25 à 54 ans	55 ans ou +
Ensemble	3 610	4 013	100,0	100,0	100,0
Agriculteurs exploitants	25	12	0,0	0,9	0,0
Artisans, commerçants, chefs d'entreprise	159	97	1,9	4,6	2,0
Cadres et professions intellectuelles supérieures	594	263	1,5	19,2	2,3
Professions intermédiaires	567	636	7,1	24,6	4,8
Employés	359	915	15,9	24,5	3,9
Ouvriers	725	177	11,3	17,5	2,5
Retraités	802	1 065	0,0	0,5	76,6
Autres personnes sans activité professionnelle	379	847	62,4	8,2	8,0

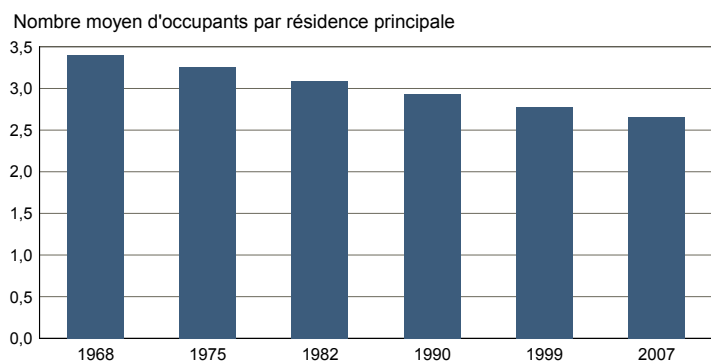
Source : Insee, RP2007 exploitation complémentaire.

FAM T1 - Ménages selon la structure familiale

	Nombre de ménages				Population des ménages	
	2007	%	1999	%	2007	1999
Ensemble	3 656	100,0	3 020	100,0	9 706	8 404
Ménages d'une personne	805	22,0	608	20,1	805	608
- hommes seuls	210	5,7	204	6,8	210	204
- femmes seules	595	16,3	404	13,4	595	404
Autres ménages sans famille	51	1,4	60	2,0	127	128
Ménages avec famille(s)	2 800	76,6	2 352	77,9	8 774	7 668
dont la famille principale est :						
- un couple sans enfant	1 040	28,4	772	25,6	2 125	1 584
- un couple avec enfant(s)	1 476	40,4	1 352	44,8	5 849	5 436
- une famille monoparentale	284	7,8	228	7,5	800	648

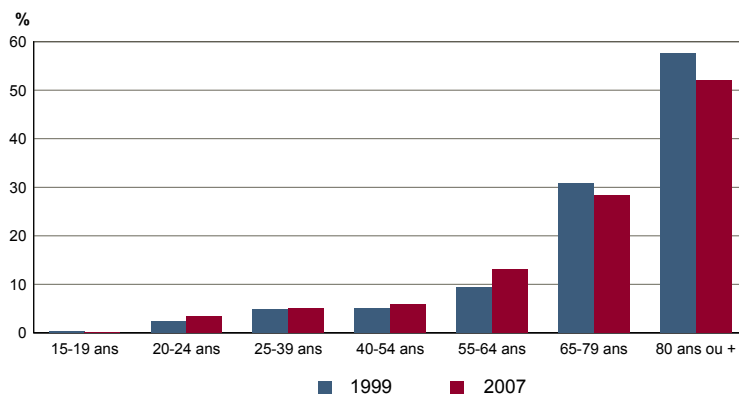
Sources : Insee, RP1999 et RP2007 exploitations complémentaires.

FAM G1M - Évolution de la taille des ménages



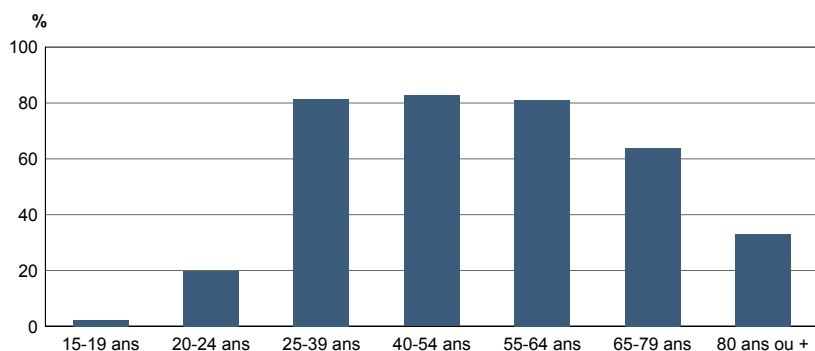
Sources : Insee, RP1968 à 1990 dénombremments - RP1999 et RP2007 exploitations principales.

FAM G2 - Personnes de 15 ans ou plus vivant seules selon l'âge - population des ménages



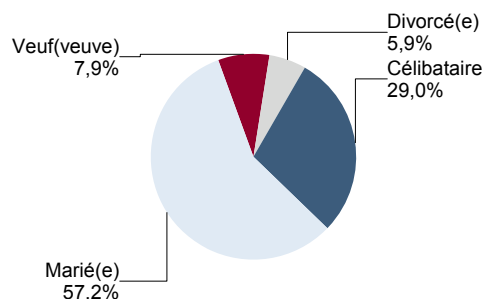
Sources : Insee, RP1999 et RP2007 exploitations principales.

FAM G3 - Personnes de 15 ans ou plus déclarant vivre en couple selon l'âge en 2007



Source : Insee, RP2007 exploitation principale.

FAM G4 - État matrimonial légal des personnes de 15 ans ou plus en 2007

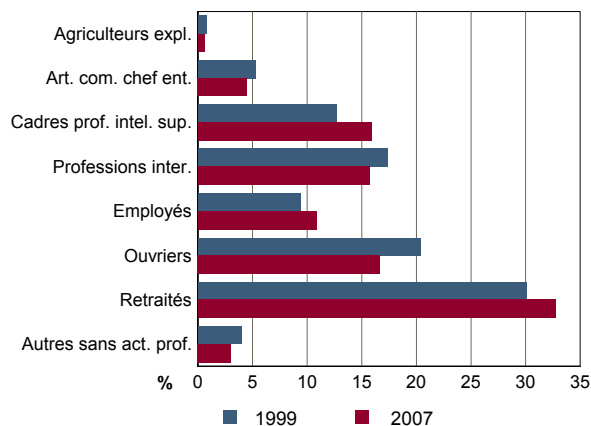


Source : Insee, RP2007 exploitation principale.

FAM T2 - Ménages selon la catégorie socioprofessionnelle de la personne de référence en 2007

	Ménages	%	Population des ménages	%
Ensemble	3 656	100,0	9 706	100,0
Agriculteurs exploitants	21	0,6	59	0,6
Artisans, commerçants, chefs d'entreprise	164	4,5	535	5,5
Cadres et professions intellectuelles sup.	582	15,9	2 074	21,4
Professions intermédiaires	575	15,7	1 725	17,8
Employés	396	10,8	1 007	10,4
Ouvriers	610	16,7	2 009	20,7
Retraités	1 197	32,7	2 060	21,2
Autres pers. sans activité professionnelle	112	3,1	238	2,5

Source : Insee, RP2007 exploitation complémentaire.

FAM G5 - Ménages selon la catégorie socio-professionnelle de la personne de référence


Sources : Insee, RP1999 et RP2007 exploitations complémentaires.

FAM T3 - Composition des familles

	2007	%	1999	%
Ensemble	2 808	100,0	2 372	100,0
Couples avec enfant(s)	1 484	52,9	1 356	57,2
Familles monoparentales :	284	10,1	240	10,1
hommes seuls avec enfant(s)	64	2,3	40	1,7
femmes seules avec enfant(s)	220	7,8	200	8,4
Couples sans enfant	1 040	37,0	776	32,7

Sources : Insee, RP1999 et RP2007 exploitations complémentaires.

FAM T4 - Familles selon le nombre d'enfants âgés de moins de 25 ans

	2007	%	1999	%
Ensemble	2 808	100,0	2 372	100,0
Aucun enfant	1 154	41,1	932	39,3
1 enfant	606	21,6	560	23,6
2 enfants	653	23,3	528	22,3
3 enfants	302	10,8	256	10,8
4 enfants ou plus	92	3,3	96	4,0

Sources : Insee, RP1999 et RP2007 exploitations complémentaires.

EMP T1 - Population de 15 à 64 ans par type d'activité

	2007	1999
Ensemble	6 358	5 651
Actifs en %	70,9	70,1
dont :		
actifs ayant un emploi en %	63,6	61,5
chômeurs en %	7,3	8,4
Inactifs en %	29,1	29,9
élèves, étudiants et stagiaires non rémunérés en %	11,3	12,2
retraités ou préretraités en %	8,8	8,3
autres inactifs en %	9,0	9,3

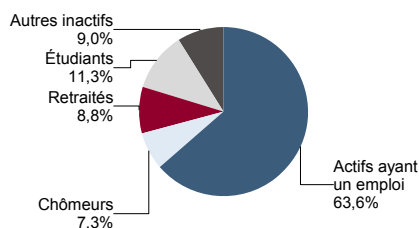
En 1999, les militaires du contingent formaient une catégorie d'actifs à part.

Sources : Insee, RP1999 et RP2007 exploitations principales.

EMP T2 - Activité et emploi de la population de 15 à 64 ans par sexe et âge en 2007

	Population	Actifs	Taux d'activité en %	Actifs ayant un emploi	Taux d'emploi en %
Ensemble	6 358	4 510	70,9	4 046	63,6
15 à 24 ans	1 167	429	36,8	343	29,4
25 à 54ans	4 082	3 686	90,3	3 341	81,8
55 à 64 ans	1 109	395	35,6	362	32,7
Hommes	3 126	2 398	76,7	2 139	68,4
15 à 24 ans	593	252	42,5	199	33,6
25 à 54ans	1 978	1 921	97,1	1 731	87,5
55 à 64 ans	554	225	40,7	209	37,6
Femmes	3 233	2 112	65,3	1 907	59,0
15 à 24 ans	574	177	30,8	143	25,0
25 à 54ans	2 104	1 765	83,9	1 610	76,5
55 à 64 ans	555	170	30,6	154	27,7

Source : Insee, RP2007 exploitation principale.

EMP G1 - Population de 15 à 64 ans par type d'activité en 2007


Source : Insee, RP2007 exploitation principale.

EMP T3 - Population active de 15 à 64 ans selon la catégorie socioprofessionnelle

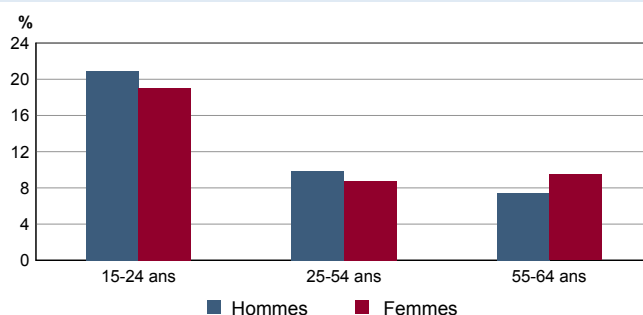
	2007	dont actifs ayant un emploi	1999	dont actifs ayant un emploi
Ensemble	4 538	4 128	3 929	3 460
dont :				
Agriculteurs exploitants	38	38	32	32
Artisans, commerçants, chefs d'entreprise	256	252	208	196
Cadres et professions intellectuelles sup.	857	836	556	528
Professions intermédiaires	1 203	1 099	956	912
Employés	1 274	1 138	1 120	976
Ouvriers	902	766	996	816

Sources : Insee, RP1999 et RP2007 exploitations complémentaires.

EMP T4 - Chômage (au sens du recensement) des 15-64 ans

	2007	1999
Nombre de chômeurs	464	474
Taux de chômage en %	10,3	12,0
Taux de chômage des hommes en %	10,8	11,7
Taux de chômage des femmes en %	9,7	12,3
Part des femmes parmi les chômeurs en %	44,1	45,8

Sources : Insee, RP1999 et RP2007 exploitations principales.

EMP G2 - Taux de chômage (au sens du recensement) des 15-64 ans par sexe et âge en 2007


Source : Insee, RP2007 exploitation principale.

EMP T5 - Emploi et activité

	2007	1999
Nombre d'emplois dans la zone	3 904	1 761
Actifs ayant un emploi résidant dans la zone	4 059	3 487
Indicateur de concentration d'emploi	96,2	50,5
Taux d'activité parmi les 15 ans ou plus en %	58,7	59,4

L'indicateur de concentration d'emploi est égal au nombre d'emplois dans la zone pour 100 actifs ayant un emploi résidant dans la zone.

Sources : Insee, RP1999 et RP2007 exploitations principales lieu de résidence et lieu de travail.

EMP T6 - Emplois selon le statut professionnel

	2007	%	1999	%
Ensemble	3 904	100,0	1 761	100,0
Salariés	3 562	91,2	1 520	86,3
dont femmes	1 565	40,1	581	33,0
dont temps partiel	532	13,6	275	15,6
Non salariés	342	8,8	241	13,7
dont femmes	109	2,8	73	4,1
dont temps partiel	33	0,8	13	0,7

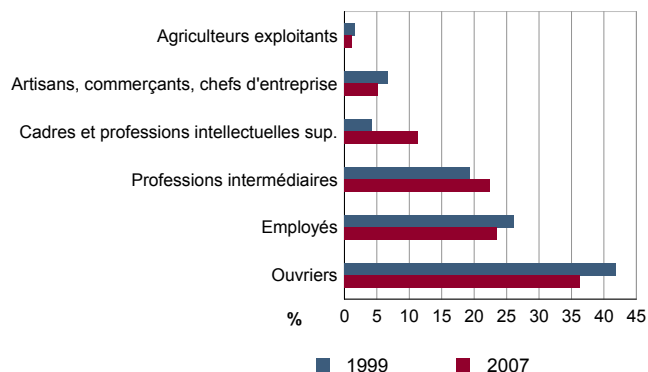
Sources : Insee, RP1999 et RP2007 exploitations principales lieu de travail.

EMP T7 - Emplois par catégorie socioprofessionnelle en 2007

	Nombre	%
Ensemble	4 001	100,0
Agriculteurs exploitants	46	1,1
Artisans, commerçants, chefs d'entreprise	208	5,2
Cadres et professions intellectuelles sup.	454	11,3
Professions intermédiaires	900	22,5
Employés	938	23,4
Ouvriers	1 455	36,4

Source : Insee, RP2007 exploitation complémentaire lieu de travail.

EMP G3 - Emplois par catégorie socioprofessionnelle



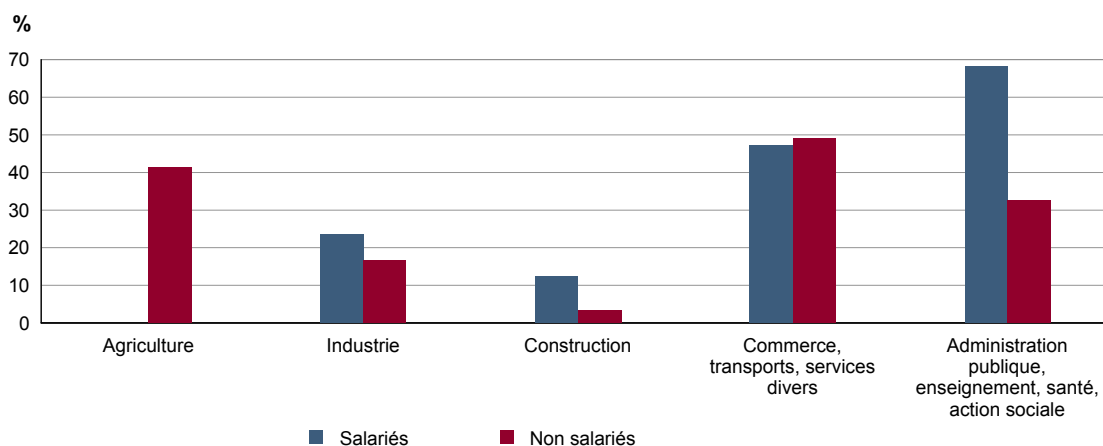
Sources : Insee, RP1999 et RP2007 exploitations complémentaires lieu de travail.

EMP T8 - Emplois selon le secteur d'activité en 2007

	Nombre	%	dont femmes en %	dont salariés en %
Ensemble	4 001	100,0	44,7	91,3
Agriculture	33	0,8	38,1	10,2
Industrie	460	11,5	23,4	94,7
Construction	288	7,2	11,5	89,8
Commerce, transports, services divers	2 581	64,5	47,2	91,8
Administration publique, enseignement, santé, action sociale	640	16,0	65,2	91,8

Sources : Insee, RP1999 et RP2007 exploitations complémentaires lieu de travail.

EMP G4 - Taux de féminisation des emplois par statut et secteur d'activité en 2007



Source : Insee, RP2007 exploitation complémentaire lieu de travail.

ACT T1 - Population de 15 ans ou plus ayant un emploi selon le statut en 2007

	Nombre	%	dont % temps partiel	dont % femmes
Ensemble	4 059	100,0	17,8	47,1
Salariés	3 659	90,2	18,8	48,7
Non salariés	400	9,8	8,9	32,4

Source : Insee, RP2007 exploitation principale.

ACT T2 - Statut et condition d'emploi des 15 ans ou plus selon le sexe en 2007

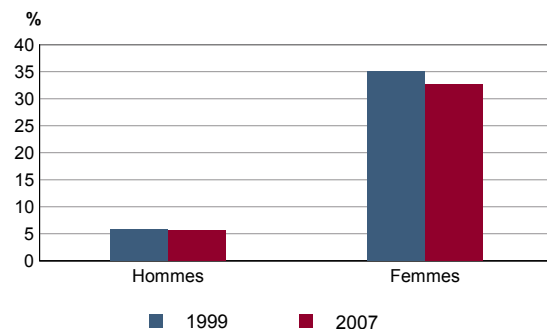
	Hommes	%	Femmes	%
Ensemble	2 149	100,0	1 910	100,0
Salariés	1 878	87,4	1 781	93,2
Titulaires de la fonction publique et contrats à durée indéterminée	1 700	79,1	1 585	83,0
Contrats à durée déterminée	86	4,0	131	6,8
Intérim	29	1,4	17	0,9
Emplois aidés	21	1,0	25	1,3
Apprentissage - stage	43	2,0	23	1,2
Non salariés	270	12,6	129	6,8
Indépendants	80	3,7	69	3,6
Employeurs	186	8,7	52	2,7
Aides familiaux	4	0,2	8	0,4

Source : Insee, RP2007 exploitation principale.

ACT T3 - Salariés de 15 à 64 ans par sexe, âge et temps partiel en 2007

	Hommes	dont % temps partiel	Femmes	dont % temps partiel
Ensemble	1 872	5,6	1 778	32,8
15 à 24 ans	193	25,3	140	44,6
25 à 54 ans	1 509	2,6	1 500	30,4
55 à 64 ans	170	10,0	137	46,7

Source : Insee, RP2007 exploitation principale.

ACT G1 - Part des salariés de 15 ans ou plus à temps partiel par sexe


Sources : Insee, RP1999 et RP2007 exploitations principales.

ACT T4 - Lieu de travail des actifs de 15 ans ou plus ayant un emploi qui résident dans la zone

	2007	%	1999	%
Ensemble	4 059	100,0	3 487	100,0
Travaillent :				
dans la commune de résidence	663	16,3	527	15,1
dans une commune autre que la commune de résidence	3 396	83,7	2 960	84,9
située dans le département de résidence	3 198	78,8	2 835	81,3
située dans un autre département de la région de résidence	78	1,9	43	1,2
située dans une autre région en France métropolitaine	68	1,7	47	1,3
située dans une autre région hors de France métropolitaine (Dom, Com, étranger)	52	1,3	35	1,0

Sources : Insee, RP1999 et RP2007 exploitations principales.

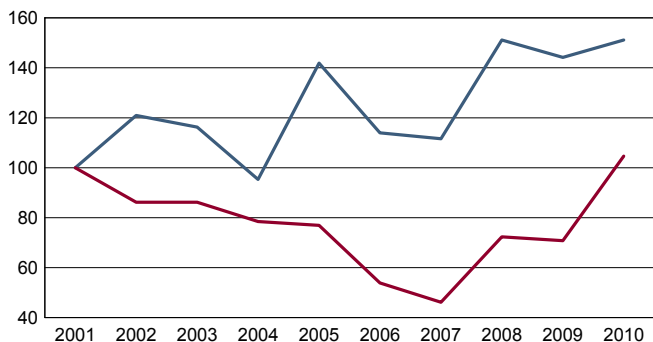
CHOM T1 - Catégories de demandeurs d'emploi inscrits en fin de mois selon le sexe et l'âge

	Demandeurs de catégorie ABC						Demandeurs de catégorie A			
	Au 31 décembre 2010			Evolution 2009-2010 en %			Au 31 décembre 2010			
	Ensemble	%	Hommes	Femmes	Ensemble	Hommes	Femmes	Ensemble	Hommes	Femmes
Ensemble	468	100,0	261	207	9,1	21,4	-3,3	324	190	134
15 à 24 ans	99	21,2	62	37	-4,8	12,7	-24,5	65	41	24
25 à 49 ans	278	59,4	146	132	6,1	15,9	-2,9	191	102	89
50 ans ou plus	91	19,4	53	38	44,4	55,9	31,0	68	47	21
Chômeurs de longue durée	180	100,0	99	81	38,5	50,0	26,6	///	///	///
15 à 24 ans	29	16,1	20	9	31,8	53,8	0,0	///	///	///
25 à 49 ans	106	58,9	54	52	47,2	63,6	33,3	///	///	///
50 ans ou plus	45	25,0	25	20	25,0	25,0	25,0	///	///	///

Champ : demandeurs d'emploi inscrits à Pôle emploi, tenus de faire des actes positifs de recherche d'emploi.

Source : Pôle emploi, Dares, Statistiques du marché du travail.

CHOM G1 - Evolution des DEFM de catégorie A selon l'âge



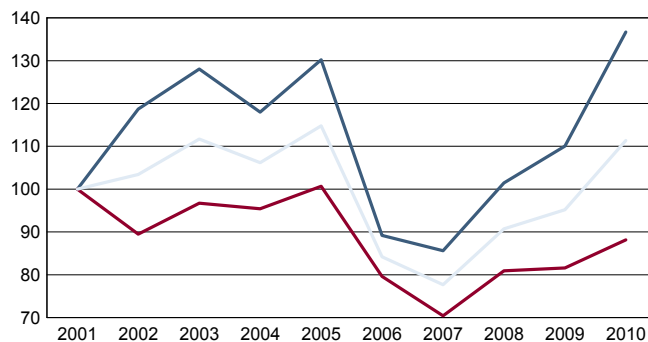
Indice base 100 en 2001

— moins de 25 ans — 50 ans ou plus

Champ : demandeurs d'emploi inscrits à Pôle emploi, tenus de faire des actes positifs de recherche d'emploi, sans emploi.

Source : Pôle emploi, Dares, Statistiques du marché du travail.

CHOM G2 - Evolution des DEFM de catégorie A selon le sexe



Indice base 100 en 2001

— Hommes — Femmes — Ensemble

Champ : demandeurs d'emploi inscrits à Pôle emploi, tenus de faire des actes positifs de recherche d'emploi, sans emploi.

Source : Pôle emploi, Dares, Statistiques du marché du travail.

CHOM T2 - Motif d'inscription des demandeurs d'emploi

	Demandeurs de catégorie ABC					Demandeurs de catégorie A		
	Au 31 décembre 2010			Evol 2009-2010 en %		Au 31 décembre 2010		
	Ensemble	%	dont femmes	Ensemble	Femmes	Ensemble	%	dont femmes
Ensemble	468	100,0	207	9,1	-3,3	324	100,0	134
dont : licenciement	109	23,3	49	-0,9	-2,0	85	26,2	36
démission	10	2,1	5	-37,5	c	7	2,2	c
fin de contrat à durée limitée	122	26,1	45	-5,4	-26,2	69	21,3	25
première entrée	19	4,1	5	-13,6	-37,5	13	4,0	c

Champ : demandeurs d'emploi inscrits à Pôle emploi, tenus de faire des actes positifs de recherche d'emploi.

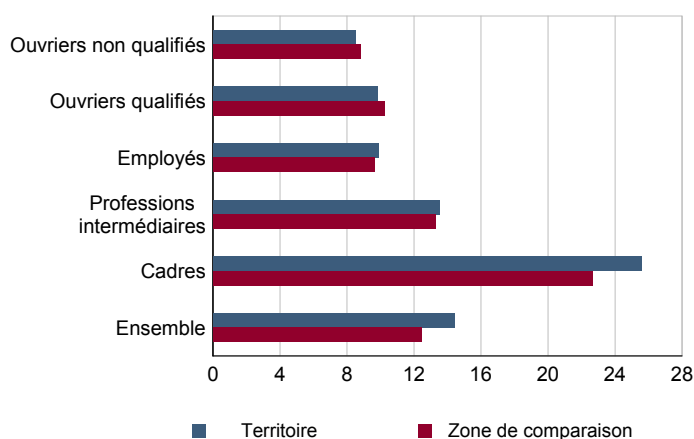
Source : Pôle emploi, Dares, Statistiques du marché du travail.

SAL T1 - Salaire net horaire moyen (en euros) selon la catégorie socioprofessionnelle en 2008

	Ensemble	Temps complet	Temps non complet	Temps complet	
				Femmes	Hommes
Ensemble	14,1	14,4	11,9	11,8	15,9
Cadres	25,3	25,6	21,9	20,0	27,1
Professions intermédiaires	13,5	13,5	13,3	12,2	14,5
Employés	9,7	9,9	9,0	9,6	10,5
Ouvriers qualifiés	9,8	9,8	9,3	9,2	9,9
Ouvriers non qualifiés	8,4	8,5	8,1	7,8	8,8

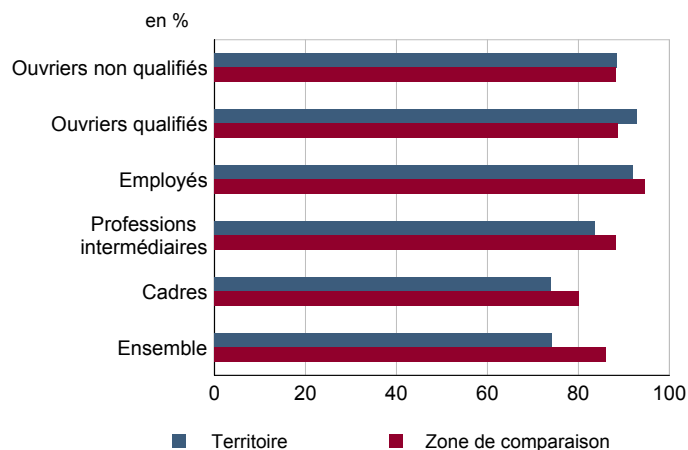
Champ : tableaux standards, poste principal non annexe.

Source : Insee, DADS - Fichier Salariés au lieu de résidence.

SAL G1 - Salaire net horaire moyen (en euros) des salariés à temps complet selon la CS en 2008


Champ : tableaux standards, poste principal non annexe

Source : Insee, DADS - Fichier Salariés au lieu de résidence.

SAL G2 - Rapport du salaire net horaire moyen femmes / hommes à temps complet selon la CS en 2008


Champ : tableaux standards, poste principal non annexe.

Source : Insee, DADS - Fichier Salariés au lieu de résidence.

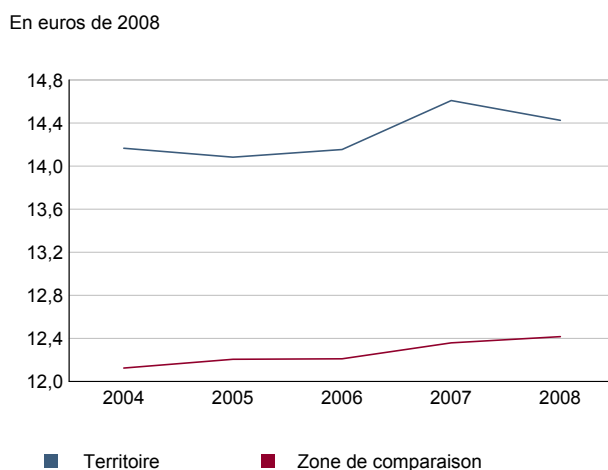
SAL T2 - Salaire net horaire moyen (en euros) selon l'âge en 2008

	Temps complet		Temps non complet	
	Femmes	Hommes	Femmes	Hommes
18 - 25 ans	8,6	9,1	8,3	9,3
26 - 49 ans	12,0	16,1	12,0	13,1
50 ans ou plus	12,6	18,5	12,1	17,2

Note : les moins de 18 ans et les non déclarés sont exclus.

Champ : tableaux standards, poste principal non annexe.

Source : Insee, DADS - Fichier Salariés au lieu de résidence.

SAL G3 - Évolution du salaire horaire moyen des salariés à temps complet


Champ : tableaux standards, poste principal non annexe.

Source : Insee, DADS - Fichier Salariés au lieu de résidence.

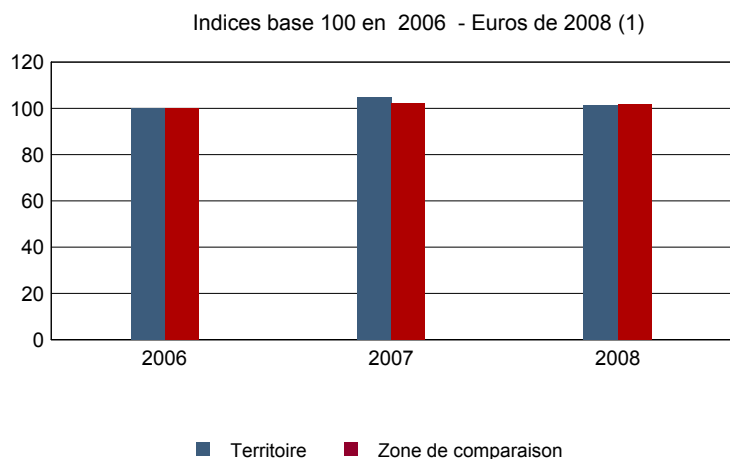
Impôts et revenus des foyers fiscaux

REV T1 - Impôts sur le revenu des foyers fiscaux

	2008	Evolution 2006-2008 (1) en %
Ensemble des foyers fiscaux	5 006	2,2
Revenu net déclaré (K Euros)	136 908	3,5
Revenu net déclaré moyen (Euros)	27 349	1,2
Impôt moyen (Euros)	1 425	-9,9
Foyers fiscaux imposables	3 040	3,1
Proportion	60,7 (%)	0,5 points
Revenu net déclaré (K Euros)	115 666	4,1
Revenu net déclaré moyen (Euros)	38 048	1,0
Impôt moyen (Euros)	2 346	-10,6
Foyers fiscaux non imposables	1 966	1,0
Proportion	39,3 (%)	-0,5 points
Revenu net déclaré (en K Euros)	21 242	0,5
Revenu net déclaré moyen (Euros)	10 805	-0,5

(1) : les valeurs des années antérieures à 2008 sont exprimées en euros constants de 2008
Source : DGFIP, Impôt sur le revenu des personnes physiques.

REV G1 - Evolution du revenu net déclaré moyen - Ensemble des foyers fiscaux



(1) : les valeurs des années antérieures à 2008 sont exprimées en euros constants de 2008
Source : DGFIP, Impôt sur le revenu des personnes physiques.

Revenus fiscaux des ménages

REV T2 - Ménages fiscaux

	2008
Nombre de ménages fiscaux	3 619
Nombre de personnes dans les ménages fiscaux	9 698
Part des ménages fiscaux imposés en %	64,0

Source : Insee, Revenus fiscaux localisés des ménages.

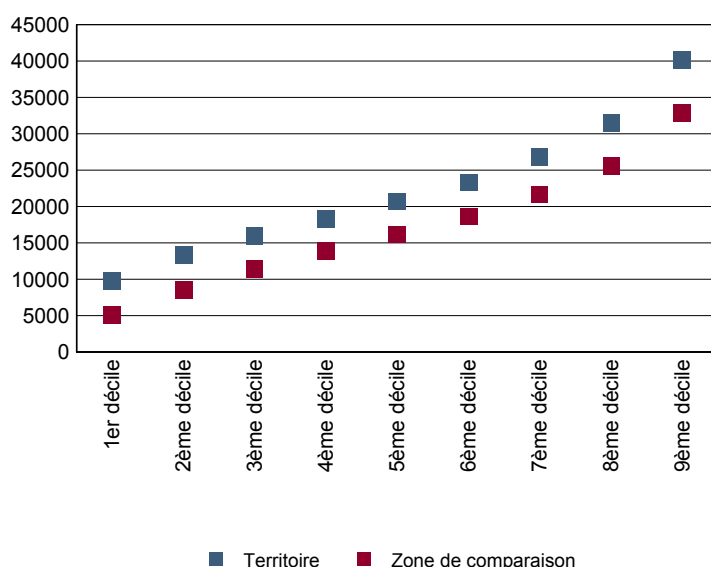
REV T3 - Ménages : distribution des revenus déclarés en euros par unité de consommation

	2008
Médiane	20 724
Rapport inter-déciles (sans unité)(1)	4,1
Limite du 1er quartile	14 774
Limite du 2ème quartile (médiane)	20 724
Limite du 3ème quartile	28 741
Limite du 1er décile	9 723
Limite du 2ème décile	13 392
Limite du 3ème décile	15 995
Limite du 4ème décile	18 281
Limite du 5ème décile (médiane)	20 724
Limite du 6ème décile	23 291
Limite du 7ème décile	26 739
Limite du 8ème décile	31 464
Limite du 9ème décile	40 201

(1) : le rapport inter-déciles (9ème décile/1er décile) établit le rapport entre les revenus les plus élevés et les revenus les plus faibles, en ôtant de chaque côté les 10% de personnes aux revenus par unité de consommation les plus extrêmes.

Source : Insee, Revenus fiscaux localisés des ménages.

REV G2 - Ménages : distribution des revenus déclarés en euros par unité de consommation en 2008



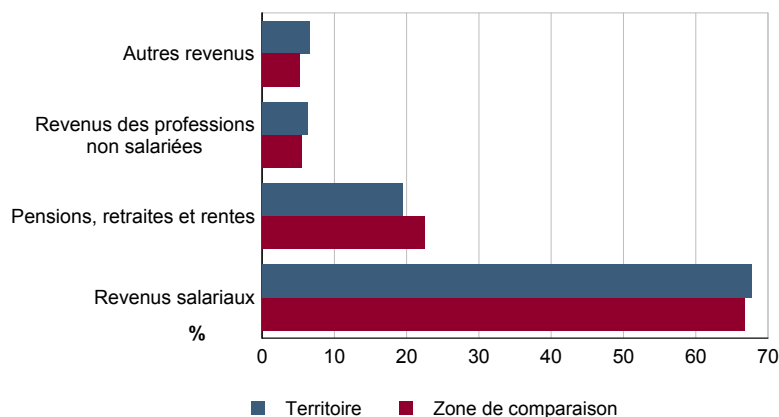
Source : Insee, Revenus fiscaux localisés des ménages.

REV T4 - Ménages : structure des revenus déclarés

	2008
	Part en %
Revenus salariaux	67,8
Pensions, retraites et rentes	19,5
Revenus des professions non salariées	6,2
Autres revenus	6,6

Source : Insee, Revenus fiscaux localisés des ménages.

REV G3 - Ménages : structure des revenus déclarés en 2008



Source : Insee, Revenus fiscaux localisés des ménages.

LOG T1M - Évolution du nombre de logements par catégorie

	1968	1975	1982	1990	1999	2007
Ensemble	1 732	2 449	2 755	2 880	3 152	3 759
Résidences principales	1 683	2 366	2 588	2 762	3 017	3 659
Résidences secondaires et logements occasionnels	10	8	6	11	5	16
Logements vacants	39	75	161	107	130	84

Sources : Insee, RP1968 à 1990 dénombremens - RP1999 et RP2007 exploitations principales.

LOG T2 - Catégories et types de logements

	2007	%	1999	%
Ensemble	3 759	100,0	3 152	100,0
Résidences principales	3 659	97,3	3 017	95,7
Résidences secondaires et logements occasionnels	16	0,4	5	0,2
Logements vacants	84	2,2	130	4,1
Maisons	3 110	82,7	2 614	82,9
Appartements	571	15,2	422	13,4

Sources : Insee, RP1999 et RP2007 exploitations principales.

LOG T3 - Résidences principales selon le nombre de pièces

	2007	%	1999	%
Ensemble	3 659	100,0	3 017	100,0
1 pièce	82	2,2	73	2,4
2 pièces	206	5,6	220	7,3
3 pièces	403	11,0	328	10,9
4 pièces	850	23,2	824	27,3
5 pièces ou plus	2 119	57,9	1 572	52,1

Sources : Insee, RP1999 et RP2007 exploitations principales.

LOG T4 - Nombre moyen de pièces des résidences principales

	2007	1999
Nombre moyen de pièces par résidence principale	4,8	4,5
- maison	5,2	4,9
- appartement	3,1	3,1

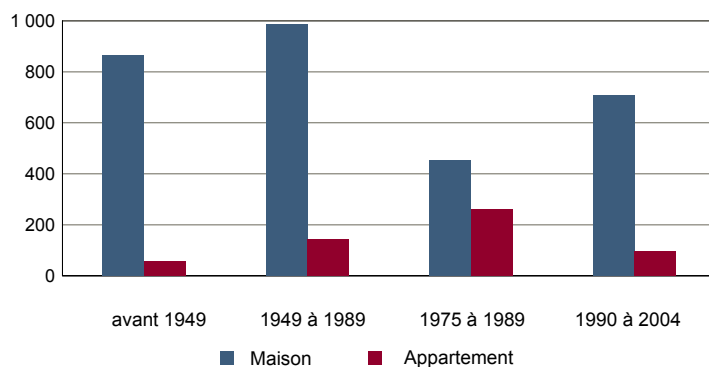
Sources : Insee, RP1999 et RP2007 exploitations principales.

LOG T5 - Résidences principales en 2007 selon la période d'achèvement

	Nombre	%
Résidences principales construites avant 2005	3 644	100,0
Avant 1949	928	25,5
De 1949 à 1974	1 130	31,0
De 1975 à 1989	781	21,4
De 1990 à 2004	806	22,1

Source : Insee, RP2007 exploitation principale.

LOG G1 - Résidences principales en 2007 selon le type de logement et la période d'achèvement



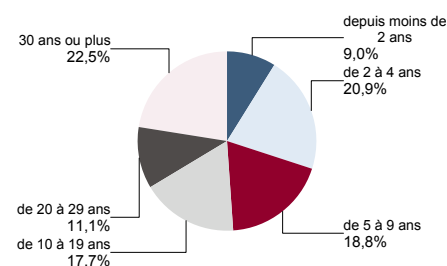
Résidences principales construites avant 2005.

Source : Insee, RP2007 exploitation principale.

LOG T6 - Ancienneté d'emménagement dans la résidence principale en 2007

	Nombre de ménages	Part des ménages en %	Population des ménages	Nombre moyen de pièces par logement	
				logement	personne
Ensemble	3 659	100,0	9 720	4,8	1,8
Depuis moins de 2 ans	330	9,0	848	4,3	1,7
De 2 à 4 ans	766	20,9	2 345	4,9	1,6
De 5 à 9 ans	688	18,8	2 036	4,6	1,6
10 ans ou plus	1 875	51,2	4 491	4,9	2,0

Source : Insee, RP2007 exploitation principale.

LOG G2 - Ancienneté d'emménagement des ménages en 2007


Source : Insee, RP2007 exploitation principale.

LOG T7 - Résidences principales selon le statut d'occupation

	2007			Ancienneté moyenne d'emménagement en année(s)	1999	
	Nombre	%	Nombre de personnes		Nombre	%
Ensemble	3 659	100,0	9 720	16	3 017	100,0
Propriétaire	2 515	68,7	6 997	19	2 042	67,7
Locataire	1 101	30,1	2 616	10	900	29,8
dont d'un logement HLM loué vide	654	17,9	1 443	11	568	18,8
Logé gratuitement	43	1,2	106	12	75	2,5

Sources : Insee, RP1999 et RP2007 exploitations principales.

LOG T8M - Confort des résidences principales

	2007	%	1999	%
Ensemble	3 659	100,0	3 017	100,0
Salle de bain avec baignoire ou douche	3 525	96,3	2 876	95,3
Chauffage central collectif	234	6,4	206	6,8
Chauffage central individuel	2 494	68,2	1 871	62,0
Chauffage individuel "tout électrique"	623	17,0	448	14,8

Sources : Insee, RP1999 et RP2007 exploitations principales.

LOG T9 - Équipement automobile des ménages

	2007	%	1999	%
Ensemble	3 659	100,0	3 017	100,0
Au moins un emplacement réservé au stationnement	2 423	66,2	1 851	61,4
Au moins une voiture	3 095	84,6	2 502	82,9
- 1 voiture	1 540	42,1	1 363	45,2
- 2 voitures ou plus	1 556	42,5	1 139	37,8

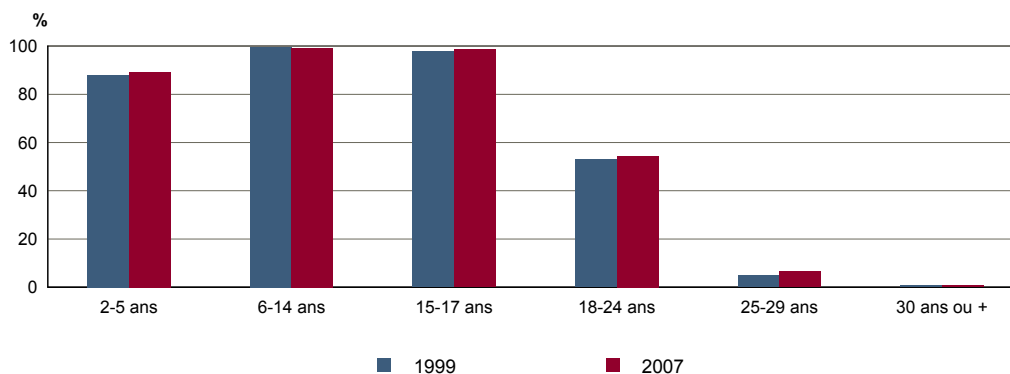
Sources : Insee, RP1999 et RP2007 exploitations principales.

FOR T1 - Scolarisation selon l'âge et le sexe en 2007

	Ensemble	Population scolarisée	Part de la population scolarisée en %		
			Ensemble	Hommes	Femmes
2 à 5 ans	653	583	89,2	88,1	90,2
6 à 14 ans	1 241	1 232	99,3	99,0	99,5
15 à 17 ans	433	427	98,6	98,5	98,6
18 à 24 ans	734	399	54,4	49,9	59,4
25 à 29 ans	464	31	6,6	6,0	7,2
30 ans ou plus	6 083	41	0,7	0,7	0,6

Source : Insee, RP2007 exploitation principale.

FOR G1 - Taux de scolarisation selon l'âge



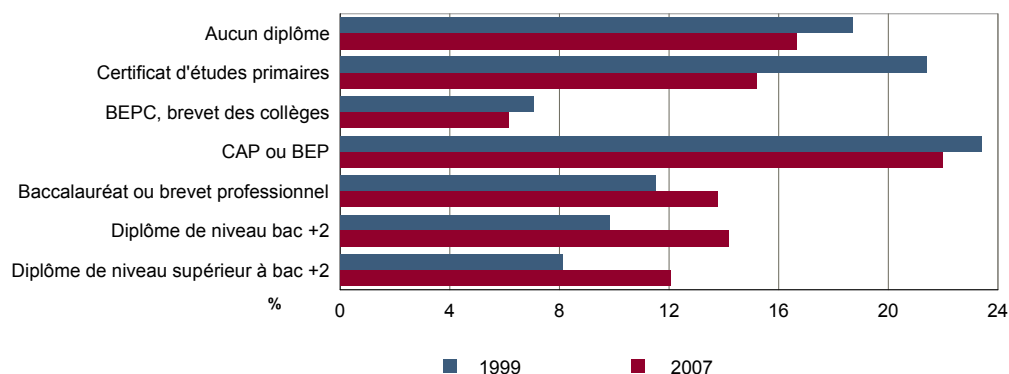
Sources : Insee, RP1999 et RP2007 exploitations principales.

FOR T2 - Diplôme le plus élevé de la population non scolarisée de 15 ans ou plus selon le sexe en 2007

	Ensemble	Hommes	Femmes
Population non scolarisée de 15 ans ou plus	6 816	3 226	3 590
Part des titulaires en % :			
- d'aucun diplôme	16,7	14,7	18,4
- du certificat d'études primaires	15,2	13,1	17,1
- du BEPC, brevet des collèges	6,2	4,9	7,3
- d'un CAP ou d'un BEP	22,0	26,3	18,1
- d'un baccalauréat ou d'un brevet professionnel	13,8	14,0	13,6
- d'un diplôme de niveau bac + 2	14,2	12,7	15,5
- d'un diplôme de niveau supérieur à bac + 2	12,1	14,3	10,0

Source : Insee, RP2007 exploitation principale.

FOR G2 - Diplôme le plus élevé de la population non scolarisée de 15 ans ou plus



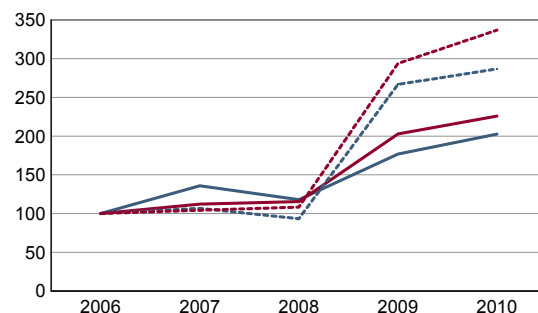
Sources : Insee, RP1999 et RP2007 exploitations principales.

DEN T1 - Créations d'entreprises par secteur d'activité en 2010

	Ensemble	%	Taux de création
Ensemble	79	100,0	15,7
Industrie	2	2,5	4,2
Construction	12	15,2	27,3
Commerce, transports, services divers	60	75,9	16,6
dont commerce et réparation auto.	13	16,5	9,8
Administration publique, enseignement, santé, action sociale	5	6,3	9,8

Champ : activités marchandes hors agriculture.

Source : Insee, REE (Sirène).

DEN G1 - Évolution des créations d'entreprises


indice base 100 en 2006

— Territoire : ensemble
- - - Territoire : entreprises individuelles
— Zone de comparaison : ensemble
- - - Zone de comparaison : entreprises individuelles

Note de lecture : application du régime de l'auto-entrepreneur à partir du 1er janvier 2009.

Champ : activités marchandes hors agriculture.

Source : Insee, REE (Sirène).

DEN T2 - Créations d'entreprises individuelles par secteur d'activité en 2010

	Entreprises individuelles créées	dont auto-entrepreneurs	Part en % dans l'ensemble des créations	
			des entreprises individuelles	des auto-entrepreneurs
Ensemble	43	36	54,4	45,6
Industrie	1	c	50,0	c
Construction	5	c	41,7	c
Commerce, transports, services divers	32	27	53,3	45,0
dont commerce, réparation auto.	8	7	61,5	53,8
Administration publique, enseignement, santé, action sociale	5	4	100,0	80,0

Champ : activités marchandes hors agriculture.

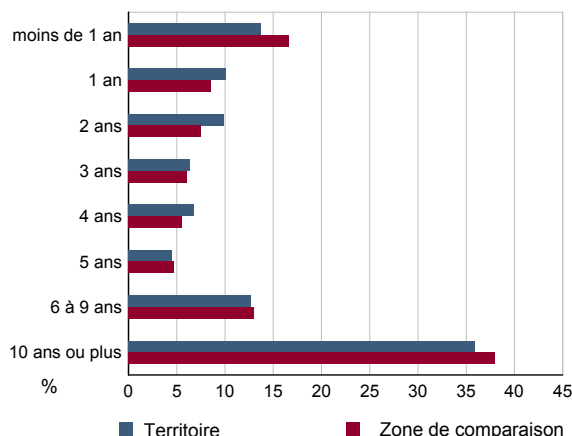
Source : Insee, REE (Sirène).

DEN T3 - Nombre d'entreprises par secteur d'activité au 1er janvier 2010

	Nombre	%
Ensemble	504	100,0
Industrie	48	9,5
Construction	44	8,7
Commerce, transports, services divers	361	71,6
dont commerce et réparation auto.	133	26,4
Administration publique, enseignement, santé, action sociale	51	10,1

Champ : activités marchandes hors agriculture.

Source : Insee, REE (Sirène).

DEN G2 - Âge des entreprises au 1er janvier 2010


Champ : activités marchandes hors agriculture.

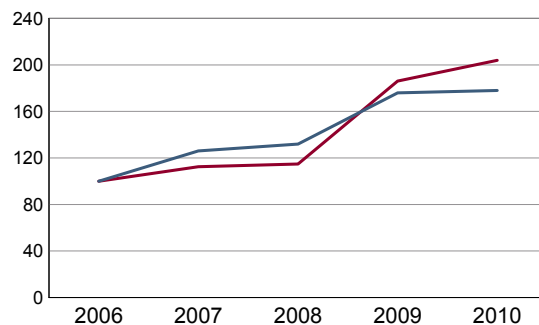
Source : Insee, REE (Sirène).

DEN T4 - Créations d'établissements par secteur d'activité en 2010

	Ensemble	%	Taux de création
Ensemble	89	100,0	14,9
Industrie	4	4,5	7,1
Construction	12	13,5	21,1
Commerce, transports, services divers	67	75,3	15,6
dont commerce et réparation auto.	12	13,5	7,6
Administration publique, enseignement, santé, action sociale	6	6,7	10,9

Champ : activités marchandes hors agriculture.

Source : Insee, REE (Sirène)

DEN G3 - Évolution des créations d'établissements


indice base 100 en 2006

— Territoire
— Zone de comparaison

Note de lecture : application du régime de l'auto-entrepreneur à partir du 1er janvier 2009.

Champ : activités marchandes hors agriculture.

Source : Insee, REE (Sirène).

DEN T5 - Nombre d'établissements par secteur d'activité au 1er janvier 2010

	Nombre	%
Ensemble	597	100,0
Industrie	56	9,4
Construction	57	9,5
Commerce, transports, services divers	429	71,9
dont commerce et réparation auto.	158	26,5
Administration publique, enseignement, santé, action sociale	55	9,2

Champ : activités marchandes hors agriculture.

Source : Insee, REE (Sirène).

CEN T1 - Établissements actifs par secteur d'activité au 31 décembre 2008

	Total	%	0 salarié	1 à 9 salarié(s)	10 à 19 salariés	20 à 49 salariés	50 salariés ou plus
Ensemble	662	100,0	359	206	53	28	16
Agriculture, sylviculture et pêche	33	5,0	29	4	0	0	0
Industrie	54	8,2	21	17	9	6	1
Construction	61	9,2	21	27	8	3	2
Commerce, transports et services divers	428	64,7	225	148	28	17	10
dont commerce, réparation auto	149	22,5	67	53	17	8	4
Administration publique, enseignement, santé, action sociale	86	13,0	63	10	8	2	3

Champ : ensemble des activités.

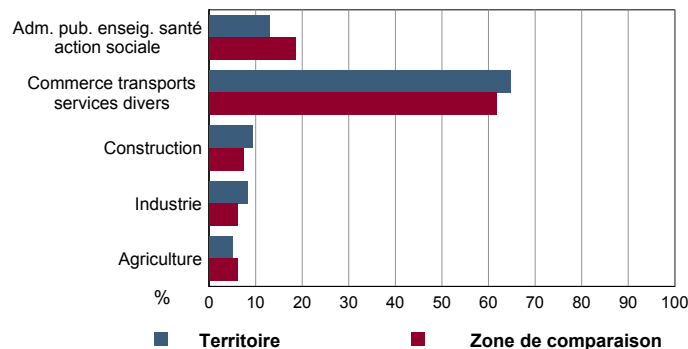
Source : Insee, CLAP.

CEN T2 - Postes salariés par secteur d'activité au 31 décembre 2008

	Total	%	1 à 9 salarié(s)	10 à 19 salariés	20 à 49 salariés	50 à 99 salariés	100 salariés ou plus
Ensemble	4 739	100,0	706	728	865	345	2 095
Agriculture, sylviculture et pêche	4	0,1	4	0	0	0	0
Industrie	453	9,6	64	123	160	0	106
Construction	547	11,5	94	111	90	94	158
Commerce, transports et services divers	3 244	68,5	505	391	569	177	1 602
dont commerce, réparation auto	1 192	25,2	250	230	277	119	316
Administration publique, enseignement, santé, action sociale	491	10,4	39	103	46	74	229

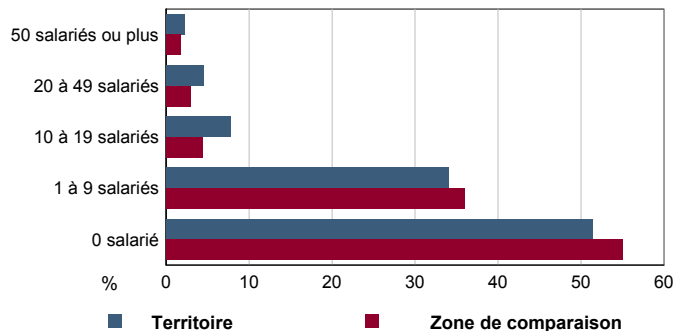
Champ : ensemble des activités.

Source : Insee, CLAP.

CEN G1 - Répartition des établissements actifs par secteur d'activité au 31 décembre 2008


Champ : ensemble des activités.

Source : Insee, CLAP.

CEN G2 - Répartition des établissements actifs par tranche d'effectif salarié au 31 décembre 2008


Champ : ensemble des activités.

Source : Insee, CLAP.

CEN T3 - Établissements selon les sphères de l'économie au 31 décembre 2008

	Nombre	%	Postes salariés	%
Ensemble	662	100,0	4 739	100,0
Sphère non présenteielle	333	50,3	2 578	54,4
dont domaine public	0	0,0	0	0,0
Sphère présenteielle	329	49,7	2 161	45,6
dont domaine public	17	5,2	304	14,1

Champ : ensemble des activités.

Source : Insee, CLAP.

CEN T4 - Entreprises (sièges sociaux actifs) par secteur d'activité au 31 décembre 2008

	Nombre	%
Ensemble	548	100,0
Agriculture, sylviculture et pêche	33	6,0
Industrie	47	8,6
Construction	47	8,6
Commerce, transports et sevice divers	352	64,2
dont commerce, réparation auto	125	22,8
Adm. pub., enseignement, santé, action sociale	69	12,6

Champ : ensemble des activités.

Source : Insee, CLAP.

AGR T1M - Exploitations agricoles

	Nombre d'exploitations		SAU (1) moyenne (ha)	
	2000	1988	2000	1988
Toutes exploitations (2)	26	52	25	17
dont exploitations professionnelles	20	48	30	18

(1) : Superficie agricole utilisée

(2) : y compris les exploitations sans SAU

Source : AGRESTE, recensements agricoles, 1988 et 2000

AGR T2M - Superficies agricoles

	Exploitations concernées		Superficie (ha)	
	2000	1988	2000	1988
SAU (1) des exploitations sièges	26	52	642	888
Terres labourables	23	39	554	713
dont céréales	18	38	252	374
Superficie fourragère principale	18	32	178	253
dont superficie toujours en herbe	16	31	76	112
Superficie en fermage (2)	23	47	607	731

(1) : Superficie agricole utilisée

(2) : Superficie en ha ou parc en propriété et copropriété

Source : AGRESTE, recensements agricoles 1988 et 2000

AGR T3M - Cheptel

	Exploitations concernées		Effectif	
	2000	1988	2000	1988
Bovins	8	24	539	985
dont vaches	8	21	226	402
Volailles	c	22	c	8 295

Source : AGRESTE, recensements agricoles 1988 et 2000

AGR T4M - Orientation technico-économique des exploitations

	Exploitations		Superficie agricole utilisée (ha)	
	2000	1988	2000	1988
Ensemble	26	52	642	888
dont : grandes cultures	11	18	269	409
légumes, fruits, viticulture	c	14	c	99
bovins	c	3	c	74
autres animaux	c	c	c	c

Source : AGRESTE, recensements agricoles 1988 et 2000

AGR G1M - Répartition de la SAU selon les principales orientations technico-économiques en 2000

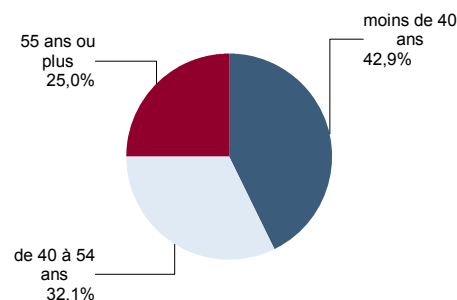
Graphique non éditable
pour cause de secret statistique

AGR T5M - Population - Main d'oeuvre

	2000	1988
Chefs d'exploitations et coexploitants	28	55
dont à temps complet	21	49
Population familiale active sur les exploitations	48	106
Unités de travail annuel (y.c. ETA-CUMA) (1)	43	103
dont : UTA familiales	37	94
UTA salariées	5	9

(1) : Entreprises de travaux agricoles (ETA), Coopératives d'utilisation de matériel agricole (CUMA)

Source : AGRESTE, recensements agricoles 1988 et 2000

AGR G2M - Répartition des chefs d'exploitation et coexploitants selon l'âge en 2000


Source : AGRESTE, recensement agricole 2000

TOU T1 - Nombre et capacité des hôtels selon le nombre d'étoiles

TOU G1 - Évolution 2007 - 2011 des chambres d'hôtels et d'emplacements de camping(1) selon le nombre d'étoiles

	au 01/01/2011		au 01/01/2007	
	Hôtels	Chambres	Hôtels	Chambres
Ensemble	0	0	0	0
0 étoile	0	0	0	0
1 étoile	0	0	0	0
2 étoiles	0	0	0	0
3 étoiles	0	0	0	0
4 étoiles ou plus	0	0	0	0

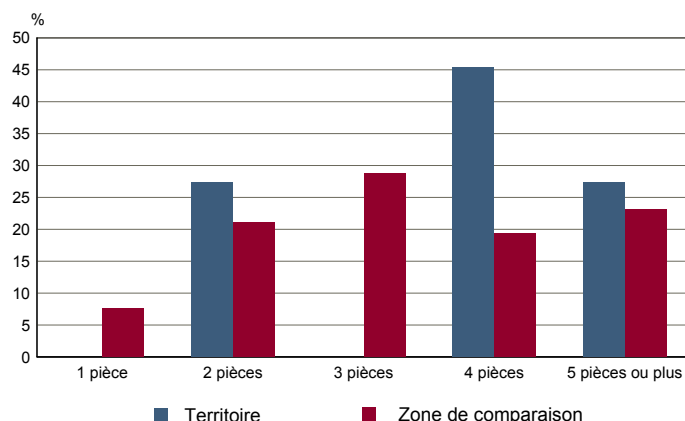
Graphique non éditable
données à zéro
ou
évolution nulle

Source : Insee, Direction du tourisme - hébergements touristiques.

TOU T2 - Nombre et capacité des campings selon le nombre d'étoiles

TOU G2 - Répartition en 2007 des résidences secondaires selon le nombre de pièces

	au 01/01/2011		au 01/01/2007	
	Terrains	Emplacements	Terrains	Emplacements
Ensemble	0	0	0	0
1 étoile	0	0	0	0
2 étoiles	0	0	0	0
3 étoiles	0	0	0	0
4 étoiles	0	0	0	0



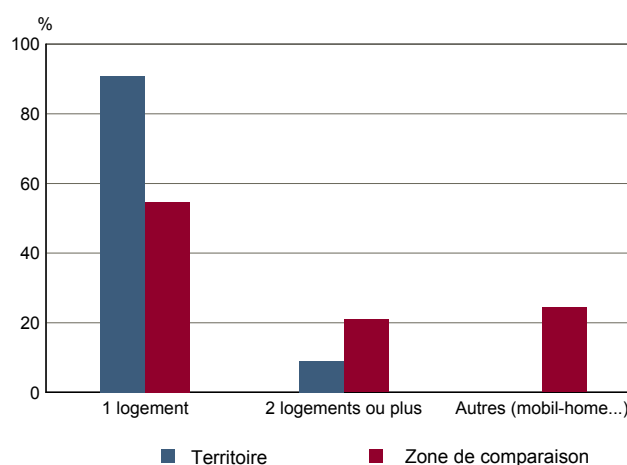
Source : Insee, Direction du tourisme - hébergements touristiques.

Source : Insee, RP2007 exploitation principale.

TOU T3 - Résidences secondaires en 2007 selon la période d'achèvement

TOU G3 - Répartition en 2007 des résidences secondaires selon le nombre de logements

	Nombre	%
Ensemble des logements	3 759	100,0
dont résidences secondaires	12	0,3
Résidences secondaires construites avant 2005	12	100,0
Avant 1949	3	27,3
De 1949 à 1974	3	27,3
De 1975 à 1989	0	0,0
De 1990 à 2004	5	45,5



Source : Insee, RP2007 exploitation principale.

Source : Insee, RP2007 exploitation principale.