

## POP T1M - Population

	1968	1975	1982	1990	1999	2007
Population	2 716	2 966	3 384	3 340	3 614	4 437
Densité moyenne (hab/km <sup>2</sup> )	691,1	754,7	861,1	849,9	919,6	1 129,0

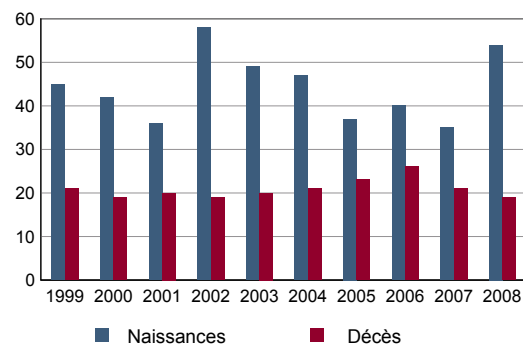
Sources : Insee, RP1968 à 1990 dénombremments - RP1999 et RP2007 exploitations principales.

## POP T2M - Indicateurs démographiques

	1968 à 1975	1975 à 1982	1982 à 1990	1990 à 1999	1999 à 2007
Variation annuelle moyenne de la population en %	+1,3	+1,9	-0,2	+0,9	+2,6
- due au solde naturel en %	+0,8	+0,8	+0,7	+0,6	+0,6
- due au solde apparent des entrées sorties en %	+0,5	+1,1	-0,9	+0,2	+2,0
Taux de natalité en ‰	13,5	14,2	12,3	11,9	11,2
Taux de mortalité en ‰	5,7	5,9	4,9	5,6	5,3

Sources : Insee, RP1968 à 1990 dénombremments - RP1999 et RP2007 exploitations principales - État civil.

## POP G1 - Naissances et décès



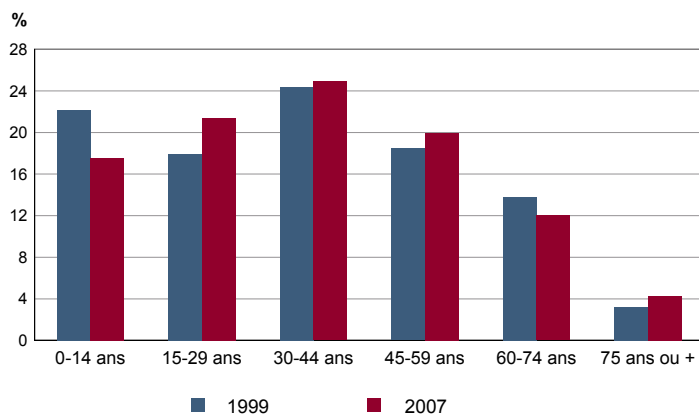
Source : Insee, État civil.

## POP T3 - Population par sexe et âge en 2007

	Hommes	%	Femmes	%
<b>Ensemble</b>	<b>2 433</b>	<b>100,0</b>	<b>2 004</b>	<b>100,0</b>
0 à 14 ans	387	15,9	390	19,5
15 à 29 ans	630	25,9	318	15,9
30 à 44 ans	643	26,4	462	23,1
45 à 59 ans	459	18,9	426	21,3
60 à 74 ans	247	10,1	286	14,3
75 à 89 ans	68	2,8	108	5,4
90 ans ou plus	0	0,0	13	0,6
0 à 19 ans	589	24,2	508	25,4
20 à 64 ans	1 609	66,1	1 170	58,4
65 ans ou plus	235	9,6	326	16,3

Source : Insee, RP2007 exploitation principale.

## POP G2 - Population par grande tranche d'âge



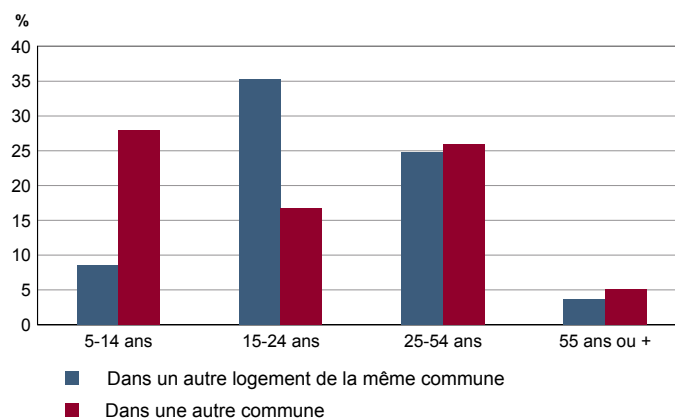
Sources : Insee, RP1999 et RP2007 exploitations principales.

## POP T4M - Lieu de résidence 5 ans auparavant

	2007	%
<b>Personnes de 5 ans ou plus habitant 5 ans auparavant</b>	<b>4 193</b>	<b>100,0</b>
Le même logement	2 542	60,6
Un autre logement de la même commune	816	19,5
Une autre commune du même département	745	17,8
Un autre département de la même région	15	0,4
Une autre région de France métropolitaine	58	1,4
Un Dom	0	0,0
Hors de France métropolitaine ou d'un Dom	16	0,4

Source : Insee, RP2007 exploitation principale.

## POP G3 - Part en 2007 des personnes qui résidaient dans un autre logement 5 ans auparavant selon l'âge



Source : Insee, RP2007 exploitation principale.

## POP T5 - Population de 15 ans ou plus selon la catégorie socioprofessionnelle

	2007	%	1999	%
<b>Ensemble</b>	<b>3 599</b>	<b>100,0</b>	<b>2 848</b>	<b>100,0</b>
Agriculteurs exploitants	8	0,2	0	0,0
Artisans, commerçants, chefs d'entreprise	73	2,0	88	3,1
Cadres et professions intellectuelles supérieures	212	5,9	160	5,6
Professions intermédiaires	540	15,0	480	16,9
Employés	551	15,3	584	20,5
Ouvriers	361	10,0	404	14,2
Retraités	815	22,6	596	20,9
Autres personnes sans activité professionnelle	1 038	28,8	536	18,8

Sources : Insee, RP1999 et RP2007 exploitations complémentaires.

## POP T6 - Population de 15 ans ou plus par sexe, âge et catégorie socioprofessionnelle en 2007

	Hommes	Femmes	Part en % de la population âgée de		
			15 à 24 ans	25 à 54 ans	55 ans ou +
<b>Ensemble</b>	<b>2 005</b>	<b>1 595</b>	<b>100,0</b>	<b>100,0</b>	<b>100,0</b>
Agriculteurs exploitants	8	0	0,0	0,2	0,4
Artisans, commerçants, chefs d'entreprise	57	16	0,0	3,1	1,2
Cadres et professions intellectuelles supérieures	134	78	0,7	9,8	1,6
Professions intermédiaires	260	280	1,9	24,5	4,9
Employés	134	417	13,0	21,1	5,7
Ouvriers	300	61	10,8	14,2	1,6
Retraités	367	448	0,0	1,1	77,7
Autres personnes sans activité professionnelle	744	294	73,7	25,9	6,9

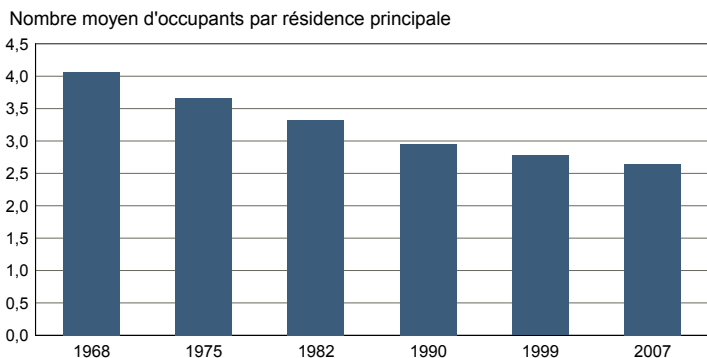
Source : Insee, RP2007 exploitation complémentaire.

FAM T1 - Ménages selon la structure familiale

	Nombre de ménages				Population des ménages	
	2007	%	1999	%	2007	1999
<b>Ensemble</b>	<b>1 430</b>	<b>100,0</b>	<b>1 300</b>	<b>100,0</b>	<b>3 778</b>	<b>3 584</b>
Ménages d'une personne	285	19,9	224	17,2	285	224
- hommes seuls	68	4,8	92	7,1	68	92
- femmes seules	217	15,2	132	10,2	217	132
Autres ménages sans famille	12	0,9	0	0,0	40	0
Ménages avec famille(s)	1 133	79,2	1 076	82,8	3 453	3 360
dont la famille principale est :						
- un couple sans enfant	446	31,2	372	28,6	913	748
- un couple avec enfant(s)	592	41,4	608	46,8	2 264	2 364
- une famille monoparentale	94	6,6	96	7,4	275	248

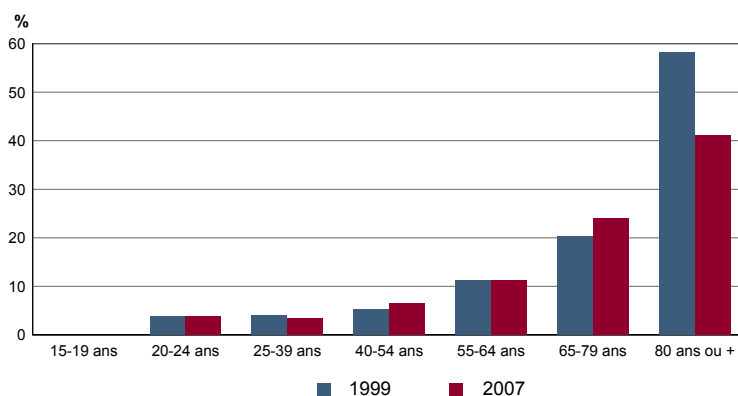
Sources : Insee, RP1999 et RP2007 exploitations complémentaires.

FAM G1M - Évolution de la taille des ménages



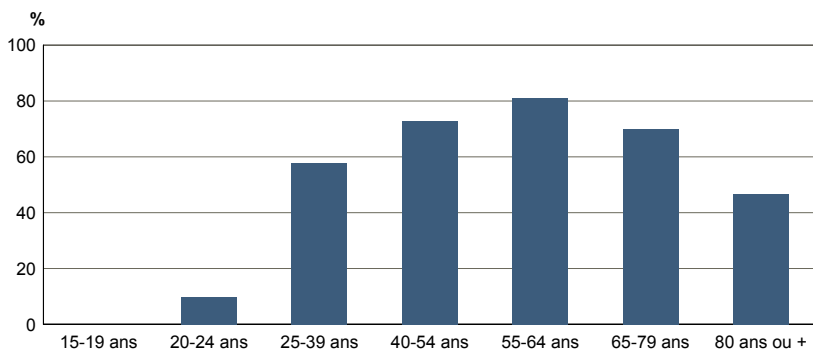
Sources : Insee, RP1968 à 1990 dénombremens - RP1999 et RP2007 exploitations principales.

FAM G2 - Personnes de 15 ans ou plus vivant seules selon l'âge - population des ménages



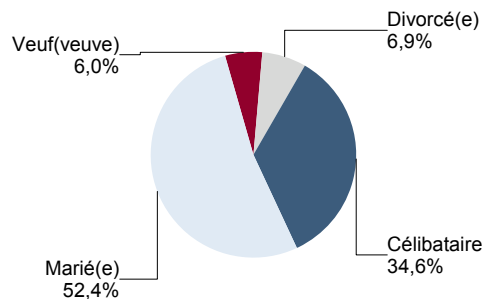
Sources : Insee, RP1999 et RP2007 exploitations principales.

FAM G3 - Personnes de 15 ans ou plus déclarant vivre en couple selon l'âge en 2007



Source : Insee, RP2007 exploitation principale.

FAM G4 - État matrimonial légal des personnes de 15 ans ou plus en 2007

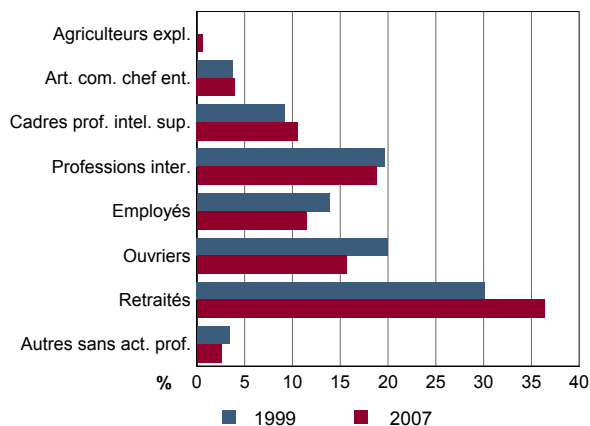


Source : Insee, RP2007 exploitation principale.

**FAM T2 - Ménages selon la catégorie socioprofessionnelle de la personne de référence en 2007**

	Ménages	%	Population des ménages	%
<b>Ensemble</b>	<b>1 430</b>	<b>100,0</b>	<b>3 778</b>	<b>100,0</b>
Agriculteurs exploitants	8	0,6	17	0,4
Artisans, commerçants, chefs d'entreprise	57	4,0	194	5,1
Cadres et professions intellectuelles sup.	151	10,6	473	12,5
Professions intermédiaires	269	18,8	856	22,7
Employés	164	11,5	477	12,6
Ouvriers	224	15,6	750	19,9
Retraités	520	36,4	919	24,3
Autres pers. sans activité professionnelle	37	2,6	93	2,5

Source : Insee, RP2007 exploitation complémentaire.

**FAM G5 - Ménages selon la catégorie socio-professionnelle de la personne de référence**


Sources : Insee, RP1999 et RP2007 exploitations complémentaires.

**FAM T3 - Composition des familles**

	2007	%	1999	%
<b>Ensemble</b>	<b>1 137</b>	<b>100,0</b>	<b>1 076</b>	<b>100,0</b>
Couples avec enfant(s)	592	52,1	608	56,5
Familles monoparentales :	94	8,3	96	8,9
hommes seuls avec enfant(s)	12	1,1	16	1,5
femmes seules avec enfant(s)	82	7,2	80	7,4
Couples sans enfant	450	39,6	372	34,6

Sources : Insee, RP1999 et RP2007 exploitations complémentaires.

**FAM T4 - Familles selon le nombre d'enfants âgés de moins de 25 ans**

	2007	%	1999	%
<b>Ensemble</b>	<b>1 137</b>	<b>100,0</b>	<b>1 076</b>	<b>100,0</b>
Aucun enfant	520	45,8	448	41,6
1 enfant	225	19,8	240	22,3
2 enfants	261	23,0	264	24,5
3 enfants	103	9,0	96	8,9
4 enfants ou plus	27	2,4	28	2,6

Sources : Insee, RP1999 et RP2007 exploitations complémentaires.

**EMP T1 - Population de 15 à 64 ans par type d'activité**

	2007	1999
<b>Ensemble</b>	<b>3 099</b>	<b>2 400</b>
Actifs en %	59,2	71,0
dont :		
actifs ayant un emploi en %	54,8	65,2
chômeurs en %	4,4	5,6
Inactifs en %	40,8	29,0
élèves, étudiants et stagiaires non rémunérés en %	9,0	12,4
retraités ou préretraités en %	6,6	10,1
autres inactifs en %	25,2	6,5

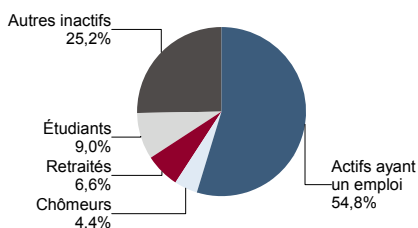
En 1999, les militaires du contingent formaient une catégorie d'actifs à part.

Sources : Insee, RP1999 et RP2007 exploitations principales.

**EMP T2 - Activité et emploi de la population de 15 à 64 ans par sexe et âge en 2007**

	Population	Actifs	Taux d'activité en %	Actifs ayant un emploi	Taux d'emploi en %
<b>Ensemble</b>	<b>3 099</b>	<b>1 833</b>	<b>59,2</b>	<b>1 698</b>	<b>54,8</b>
15 à 24 ans	664	176	26,6	143	21,6
25 à 54ans	2 020	1 497	74,1	1 410	69,8
55 à 64 ans	415	160	38,5	145	35,0
<b>Hommes</b>	<b>1 811</b>	<b>936</b>	<b>51,7</b>	<b>862</b>	<b>47,6</b>
15 à 24 ans	440	107	24,2	88	20,0
25 à 54ans	1 165	749	64,3	705	60,6
55 à 64 ans	207	81	39,1	69	33,5
<b>Femmes</b>	<b>1 288</b>	<b>897</b>	<b>69,6</b>	<b>836</b>	<b>64,9</b>
15 à 24 ans	224	70	31,1	56	24,9
25 à 54ans	855	748	87,5	704	82,3
55 à 64 ans	208	79	37,9	76	36,4

Source : Insee, RP2007 exploitation principale.

**EMP G1 - Population de 15 à 64 ans par type d'activité en 2007**


Source : Insee, RP2007 exploitation principale.

**EMP T3 - Population active de 15 à 64 ans selon la catégorie socioprofessionnelle**

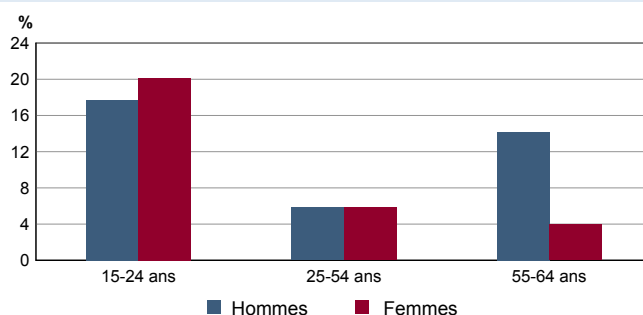
	2007	dont actifs ayant un emploi	1999	dont actifs ayant un emploi
<b>Ensemble</b>	<b>1 766</b>	<b>1 644</b>	<b>1 724</b>	<b>1 592</b>
dont :				
Agriculteurs exploitants	8	8	0	0
Artisans, commerçants, chefs d'entreprise	73	69	88	84
Cadres et professions intellectuelles sup.	212	208	160	156
Professions intermédiaires	540	528	480	464
Employés	551	526	584	524
Ouvriers	361	304	404	364

Sources : Insee, RP1999 et RP2007 exploitations complémentaires.

**EMP T4 - Chômage (au sens du recensement) des 15-64 ans**

	2007	1999
<b>Nombre de chômeurs</b>	<b>135</b>	<b>135</b>
Taux de chômage en %	7,4	7,9
Taux de chômage des hommes en %	7,9	5,6
Taux de chômage des femmes en %	6,8	10,5
Part des femmes parmi les chômeurs en %	45,2	63,0

Sources : Insee, RP1999 et RP2007 exploitations principales.

**EMP G2 - Taux de chômage (au sens du recensement) des 15-64 ans par sexe et âge en 2007**


Source : Insee, RP2007 exploitation principale.

**EMP T5 - Emploi et activité**

	2007	1999
Nombre d'emplois dans la zone	1 831	1 287
Actifs ayant un emploi résidant dans la zone	1 698	1 565
Indicateur de concentration d'emploi	107,8	82,2
Taux d'activité parmi les 15 ans ou plus en %	50,1	60,6

L'indicateur de concentration d'emploi est égal au nombre d'emplois dans la zone pour 100 actifs ayant un emploi résidant dans la zone.

Sources : Insee, RP1999 et RP2007 exploitations principales lieu de résidence et lieu de travail.

**EMP T6 - Emplois selon le statut professionnel**

	2007	%	1999	%
<b>Ensemble</b>	<b>1 831</b>	<b>100,0</b>	<b>1 287</b>	<b>100,0</b>
Salariés	1 749	95,5	1 217	94,6
dont femmes	505	27,6	274	21,3
dont temps partiel	202	11,0	121	9,4
Non salariés	82	4,5	70	5,4
dont femmes	29	1,6	23	1,8
dont temps partiel	7	0,4	7	0,5

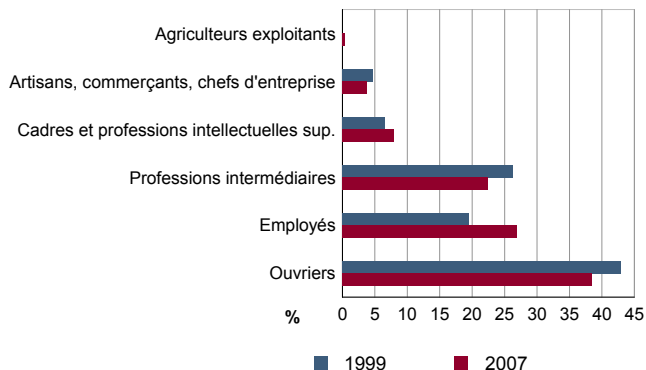
Sources : Insee, RP1999 et RP2007 exploitations principales lieu de travail.

## EMP T7 - Emplois par catégorie socioprofessionnelle en 2007

	Nombre	%
<b>Ensemble</b>	<b>1 802</b>	<b>100,0</b>
Agriculteurs exploitants	8	0,5
Artisans, commerçants, chefs d'entreprise	67	3,7
Cadres et professions intellectuelles sup.	144	8,0
Professions intermédiaires	403	22,4
Employés	486	27,0
Ouvriers	693	38,4

Source : Insee, RP2007 exploitation complémentaire lieu de travail.

## EMP G3 - Emplois par catégorie socioprofessionnelle



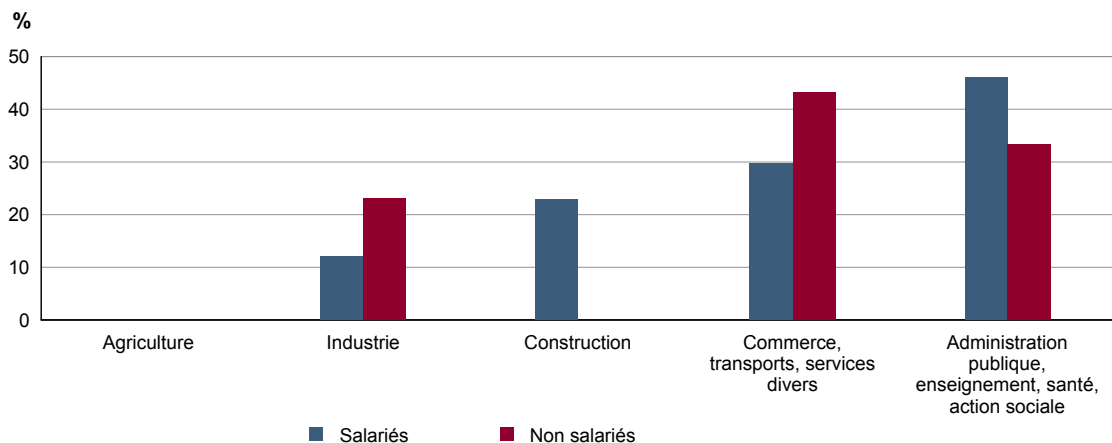
Sources : Insee, RP1999 et RP2007 exploitations complémentaires lieu de travail.

## EMP T8 - Emplois selon le secteur d'activité en 2007

	Nombre	%	dont femmes en %	dont salariés en %
<b>Ensemble</b>	<b>1 802</b>	<b>100,0</b>	<b>28,1</b>	<b>95,3</b>
Agriculture	8	0,5	0,0	0,0
Industrie	545	30,3	12,4	97,5
Construction	81	4,5	17,3	75,0
Commerce, transports, services divers	714	39,6	30,4	94,8
Administration publique, enseignement, santé, action sociale	453	25,1	46,0	98,7

Sources : Insee, RP1999 et RP2007 exploitations complémentaires lieu de travail.

## EMP G4 - Taux de féminisation des emplois par statut et secteur d'activité en 2007



Source : Insee, RP2007 exploitation complémentaire lieu de travail.

**ACT T1 - Population de 15 ans ou plus ayant un emploi selon le statut en 2007**

	Nombre	%	dont % temps partiel	dont % femmes
<b>Ensemble</b>	<b>1 698</b>	<b>100,0</b>	<b>16,6</b>	<b>49,2</b>
Salariés	1 595	93,9	17,4	50,2
Non salariés	103	6,1	5,0	34,8

Source : Insee, RP2007 exploitation principale.

**ACT T2 - Statut et condition d'emploi des 15 ans ou plus selon le sexe en 2007**

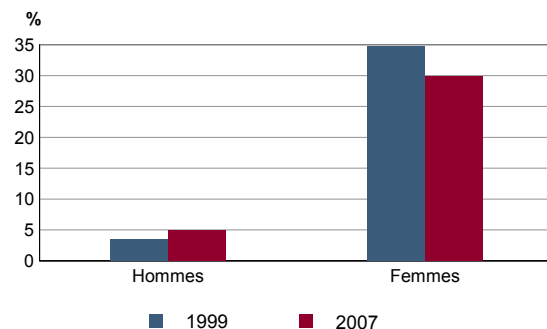
	Hommes	%	Femmes	%
<b>Ensemble</b>	<b>862</b>	<b>100,0</b>	<b>836</b>	<b>100,0</b>
<b>Salariés</b>	795	92,2	800	95,7
Titulaires de la fonction publique et contrats à durée indéterminée	722	83,7	719	86,0
Contrats à durée déterminée	38	4,3	54	6,4
Intérim	9	1,1	4	0,5
Emplois aidés	5	0,6	19	2,3
Apprentissage - stage	21	2,4	4	0,5
<b>Non salariés</b>	67	7,8	36	4,3
Indépendants	26	3,0	18	2,2
Employeurs	39	4,5	16	2,0
Aides familiaux	3	0,4	1	0,1

Source : Insee, RP2007 exploitation principale.

**ACT T3 - Salariés de 15 à 64 ans par sexe, âge et temps partiel en 2007**

	Hommes	dont % temps partiel	Femmes	dont % temps partiel
<b>Ensemble</b>	<b>795</b>	<b>4,9</b>	<b>800</b>	<b>29,8</b>
15 à 24 ans	86	24,8	55	38,6
25 à 54 ans	651	1,6	680	29,0
55 à 64 ans	58	12,6	65	31,7

Source : Insee, RP2007 exploitation principale.

**ACT G1 - Part des salariés de 15 ans ou plus à temps partiel par sexe**


Sources : Insee, RP1999 et RP2007 exploitations principales.

**ACT T4 - Lieu de travail des actifs de 15 ans ou plus ayant un emploi qui résident dans la zone**

	2007	%	1999	%
<b>Ensemble</b>	<b>1 698</b>	<b>100,0</b>	<b>1 565</b>	<b>100,0</b>
Travaillent :				
dans la commune de résidence	190	11,2	156	10,0
dans une commune autre que la commune de résidence	1 508	88,8	1 409	90,0
située dans le département de résidence	1 436	84,5	1 320	84,3
située dans un autre département de la région de résidence	42	2,5	48	3,1
située dans une autre région en France métropolitaine	21	1,2	27	1,7
située dans une autre région hors de France métropolitaine (Dom, Com, étranger)	9	0,5	14	0,9

Sources : Insee, RP1999 et RP2007 exploitations principales.

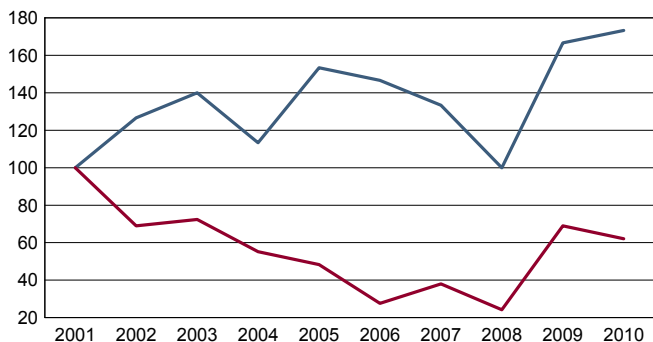
## CHOM T1 - Catégories de demandeurs d'emploi inscrits en fin de mois selon le sexe et l'âge

	Demandeurs de catégorie ABC					Demandeurs de catégorie A				
	Au 31 décembre 2010				Evolution 2009-2010 en %			Au 31 décembre 2010		
	Ensemble	%	Hommes	Femmes	Ensemble	Hommes	Femmes	Ensemble	Hommes	Femmes
<b>Ensemble</b>	<b>154</b>	<b>100,0</b>	<b>75</b>	<b>79</b>	<b>0,0</b>	<b>0,0</b>	<b>0,0</b>	<b>102</b>	<b>57</b>	<b>45</b>
15 à 24 ans	34	22,1	22	12	3,0	0,0	9,1	26	18	8
25 à 49 ans	92	59,7	41	51	2,2	2,5	2,0	58	30	28
50 ans ou plus	28	18,2	12	16	-9,7	-7,7	-11,1	18	9	9
Chômeurs de longue durée	60	100,0	31	29	20,0	24,0	16,0	///	///	///
15 à 24 ans	11	18,3	c	c	83,3	c	c	///	///	///
25 à 49 ans	36	60,0	18	18	44,0	50,0	38,5	///	///	///
50 ans ou plus	13	21,7	c	c	-31,6	c	c	///	///	///

Champ : demandeurs d'emploi inscrits à Pôle emploi, tenus de faire des actes positifs de recherche d'emploi.

Source : Pôle emploi, Dares, Statistiques du marché du travail.

## CHOM G1 - Evolution des DEFM de catégorie A selon l'âge



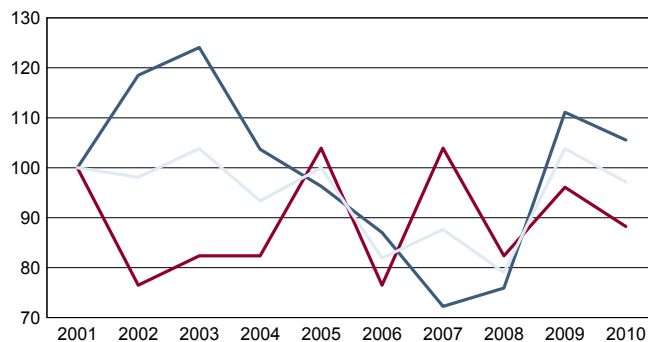
Indice base 100 en 2001

— moins de 25 ans — 50 ans ou plus

Champ : demandeurs d'emploi inscrits à Pôle emploi, tenus de faire des actes positifs de recherche d'emploi, sans emploi.

Source : Pôle emploi, Dares, Statistiques du marché du travail.

## CHOM G2 - Evolution des DEFM de catégorie A selon le sexe



Indice base 100 en 2001

— Hommes — Femmes — Ensemble

Champ : demandeurs d'emploi inscrits à Pôle emploi, tenus de faire des actes positifs de recherche d'emploi, sans emploi.

Source : Pôle emploi, Dares, Statistiques du marché du travail.

## CHOM T2 - Motif d'inscription des demandeurs d'emploi

	Demandeurs de catégorie ABC				Demandeurs de catégorie A			
	Au 31 décembre 2010			Evol 2009-2010 en %		Au 31 décembre 2010		
	Ensemble	%	dont femmes	Ensemble	Femmes	Ensemble	%	dont femmes
<b>Ensemble</b>	<b>154</b>	<b>100,0</b>	<b>79</b>	<b>0,0</b>	<b>0,0</b>	<b>102</b>	<b>100,0</b>	<b>45</b>
dont : licenciement	35	22,7	16	-14,6	-38,5	24	23,5	9
démission	c	c	c	c	c	c	c	c
fin de contrat à durée limitée	38	24,7	21	0,0	61,5	26	25,5	14
première entrée	10	6,5	5	-16,7	-16,7	8	7,8	c

Champ : demandeurs d'emploi inscrits à Pôle emploi, tenus de faire des actes positifs de recherche d'emploi.

Source : Pôle emploi, Dares, Statistiques du marché du travail.



**SAL T1 - Salaire net horaire moyen (en euros) selon la catégorie socioprofessionnelle en 2008**

	Ensemble	Temps complet	Temps non complet	Temps complet	
				Femmes	Hommes
<b>Ensemble</b>	<b>12,6</b>	<b>12,9</b>	<b>10,8</b>	<b>11,7</b>	<b>13,8</b>
Cadres	21,6	21,8	17,9	20,1	22,4
Professions intermédiaires	13,6	13,7	13,0	12,8	14,5
Employés	9,9	10,0	9,5	9,8	10,6
Ouvriers qualifiés	10,5	10,5	10,8	9,6	10,6
Ouvriers non qualifiés	8,6	8,7	7,8	8,0	8,9

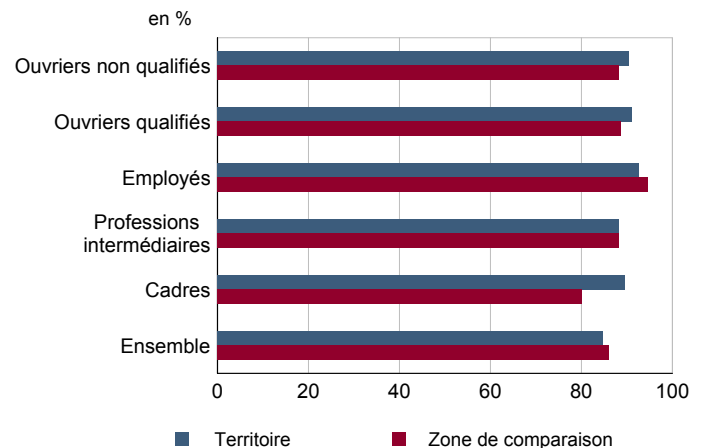
Champ : tableaux standards, poste principal non annexe.

Source : Insee, DADS - Fichier Salariés au lieu de résidence.

**SAL G1 - Salaire net horaire moyen (en euros) des salariés à temps complet selon la CS en 2008**


Champ : tableaux standards, poste principal non annexe

Source : Insee, DADS - Fichier Salariés au lieu de résidence.

**SAL G2 - Rapport du salaire net horaire moyen femmes / hommes à temps complet selon la CS en 2008**


Champ : tableaux standards, poste principal non annexe.

Source : Insee, DADS - Fichier Salariés au lieu de résidence.

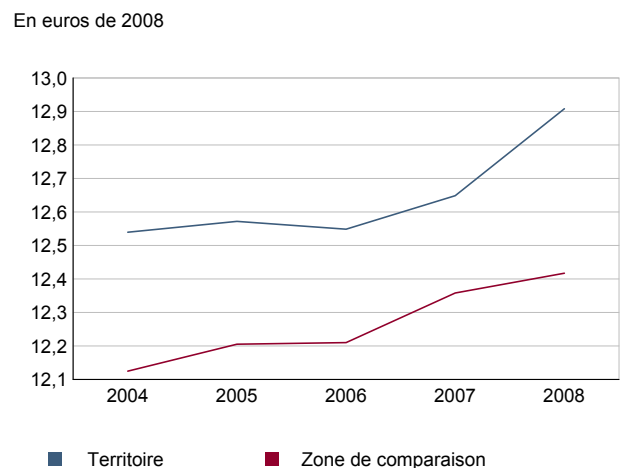
**SAL T2 - Salaire net horaire moyen (en euros) selon l'âge en 2008**

	Temps complet		Temps non complet	
	Femmes	Hommes	Femmes	Hommes
18 - 25 ans	8,8	9,0	7,6	8,4
26 - 49 ans	11,8	13,9	11,2	13,6
50 ans ou plus	12,4	15,2	11,6	12,7

Note : les moins de 18 ans et les non déclarés sont exclus.

Champ : tableaux standards, poste principal non annexe.

Source : Insee, DADS - Fichier Salariés au lieu de résidence.

**SAL G3 - Évolution du salaire horaire moyen des salariés à temps complet**


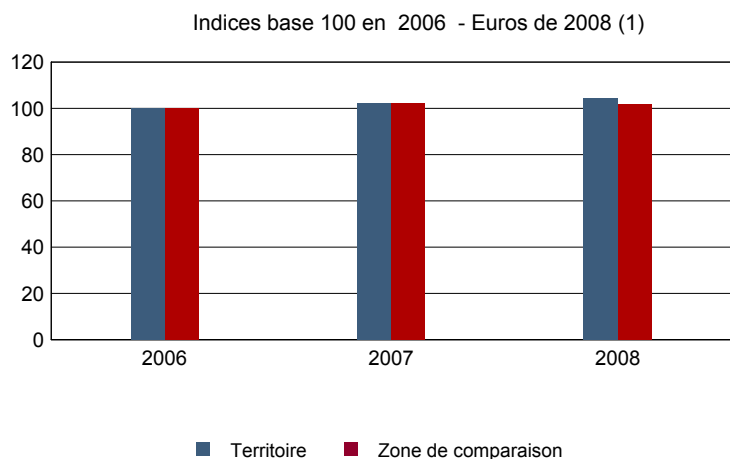
Champ : tableaux standards, poste principal non annexe.

Source : Insee, DADS - Fichier Salariés au lieu de résidence.

**Impôts et revenus des foyers fiscaux**
**REV T1 - Impôts sur le revenu des foyers fiscaux**

	2008	Evolution 2006-2008 (1) en %
<b>Ensemble des foyers fiscaux</b>	<b>2 009</b>	<b>4,1</b>
Revenu net déclaré (K Euros)	51 403	8,6
Revenu net déclaré moyen (Euros)	25 586	4,3
Impôt moyen (Euros)	1 010	1,9
<b>Foyers fiscaux imposables</b>	<b>1 322</b>	<b>5,1</b>
Proportion	65,8 (%)	0,6 points
Revenu net déclaré (K Euros)	43 673	9,8
Revenu net déclaré moyen (Euros)	33 036	4,4
Impôt moyen (Euros)	1 534	1,0
<b>Foyers fiscaux non imposables</b>	<b>687</b>	<b>2,4</b>
Proportion	34,2 (%)	-0,6 points
Revenu net déclaré (en K Euros)	7 729	2,7
Revenu net déclaré moyen (Euros)	11 251	0,3

(1) : les valeurs des années antérieures à 2008 sont exprimées en euros constants de 2008  
 Source : DGFIP, Impôt sur le revenu des personnes physiques.

**REV G1 - Evolution du revenu net déclaré moyen - Ensemble des foyers fiscaux**


(1) : les valeurs des années antérieures à 2008 sont exprimées en euros constants de 2008

Source : DGFIP, Impôt sur le revenu des personnes physiques.

Revenus fiscaux des ménages

REV T2 - Ménages fiscaux

	2008
Nombre de ménages fiscaux	1 493
Nombre de personnes dans les ménages fiscaux	3 892
Part des ménages fiscaux imposés en %	65,4

Source : Insee, Revenus fiscaux localisés des ménages.

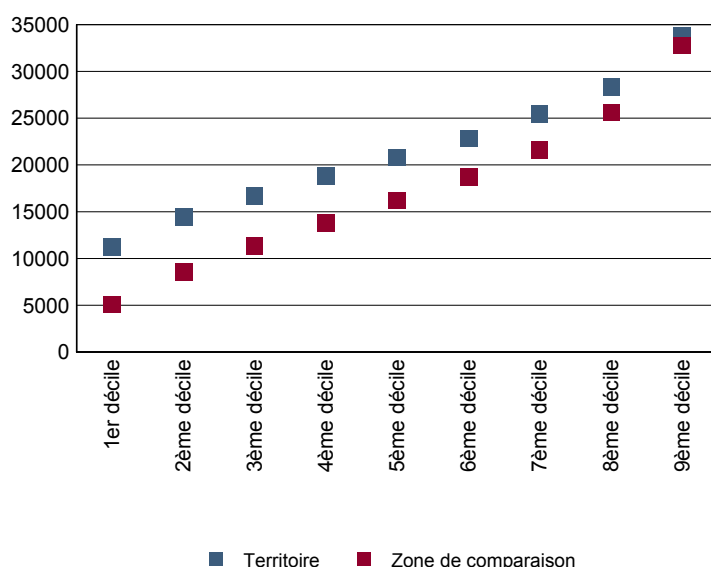
REV T3 - Ménages : distribution des revenus déclarés en euros par unité de consommation

	2008
<b>Médiane</b>	20 758
Rapport inter-déciles (sans unité)(1)	3,0
Limite du 1er quartile	15 740
Limite du 2ème quartile (médiane)	20 758
Limite du 3ème quartile	26 899
Limite du 1er décile	11 178
Limite du 2ème décile	14 409
Limite du 3ème décile	16 707
Limite du 4ème décile	18 792
Limite du 5ème décile (médiane)	20 758
Limite du 6ème décile	22 822
Limite du 7ème décile	25 478
Limite du 8ème décile	28 351
Limite du 9ème décile	33 871

(1) : le rapport inter-déciles (9ème décile/1er décile) établit le rapport entre les revenus les plus élevés et les revenus les plus faibles, en ôtant de chaque côté les 10% de personnes aux revenus par unité de consommation les plus extrêmes.

Source : Insee, Revenus fiscaux localisés des ménages.

REV G2 - Ménages : distribution des revenus déclarés en euros par unité de consommation en 2008



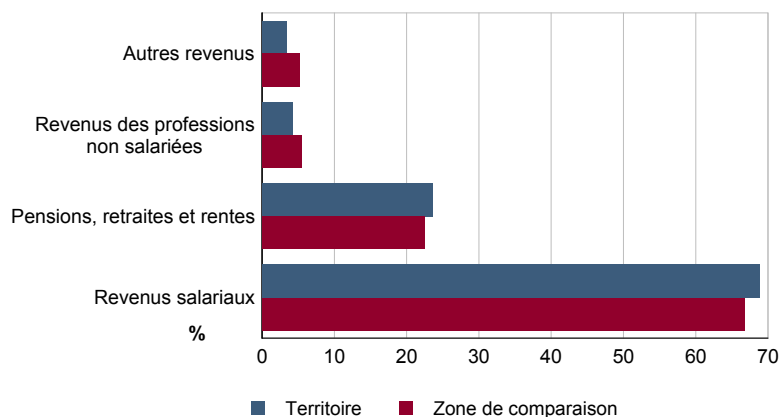
Source : Insee, Revenus fiscaux localisés des ménages.

REV T4 - Ménages : structure des revenus déclarés

	2008
	Part en %
Revenus salariaux	68,8
Pensions, retraites et rentes	23,6
Revenus des professions non salariées	4,2
Autres revenus	3,4

Source : Insee, Revenus fiscaux localisés des ménages.

REV G3 - Ménages : structure des revenus déclarés en 2008



Source : Insee, Revenus fiscaux localisés des ménages.

## LOG T1M - Évolution du nombre de logements par catégorie

	1968	1975	1982	1990	1999	2007
<b>Ensemble</b>	<b>677</b>	<b>773</b>	<b>1 028</b>	<b>1 160</b>	<b>1 323</b>	<b>1 463</b>
Résidences principales	662	749	985	1 121	1 302	1 431
Résidences secondaires et logements occasionnels	0	3	11	12	1	1
Logements vacants	15	21	32	27	20	31

Sources : Insee, RP1968 à 1990 dénombremens - RP1999 et RP2007 exploitations principales.

## LOG T2 - Catégories et types de logements

	2007	%	1999	%
<b>Ensemble</b>	<b>1 463</b>	<b>100,0</b>	<b>1 323</b>	<b>100,0</b>
Résidences principales	1 431	97,8	1 302	98,4
Résidences secondaires et logements occasionnels	1	0,1	1	0,1
Logements vacants	31	2,1	20	1,5
Maisons	1 377	94,1	1 233	93,2
Appartements	81	5,5	74	5,6

Sources : Insee, RP1999 et RP2007 exploitations principales.

## LOG T3 - Résidences principales selon le nombre de pièces

	2007	%	1999	%
<b>Ensemble</b>	<b>1 431</b>	<b>100,0</b>	<b>1 302</b>	<b>100,0</b>
1 pièce	8	0,6	5	0,4
2 pièces	38	2,7	31	2,4
3 pièces	68	4,8	78	6,0
4 pièces	427	29,9	518	39,8
5 pièces ou plus	889	62,1	670	51,5

Sources : Insee, RP1999 et RP2007 exploitations principales.

## LOG T4 - Nombre moyen de pièces des résidences principales

	2007	1999
Nombre moyen de pièces par résidence principale	4,8	4,6
- maison	4,9	4,7
- appartement	3,1	3,0

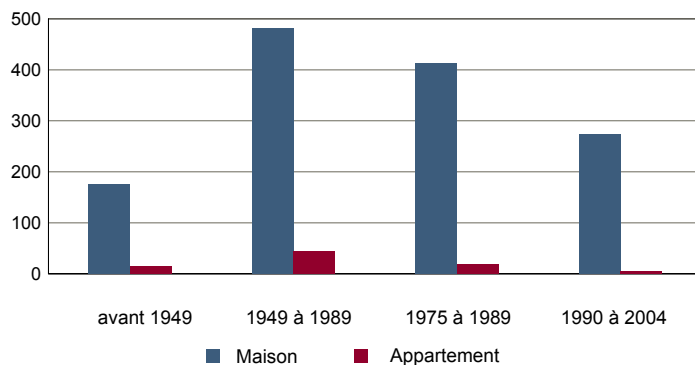
Sources : Insee, RP1999 et RP2007 exploitations principales.

## LOG T5 - Résidences principales en 2007 selon la période d'achèvement

	Nombre	%
<b>Résidences principales construites avant 2005</b>	<b>1 428</b>	<b>100,0</b>
Avant 1949	189	13,3
De 1949 à 1974	531	37,2
De 1975 à 1989	429	30,1
De 1990 à 2004	279	19,5

Source : Insee, RP2007 exploitation principale.

## LOG G1 - Résidences principales en 2007 selon le type de logement et la période d'achèvement



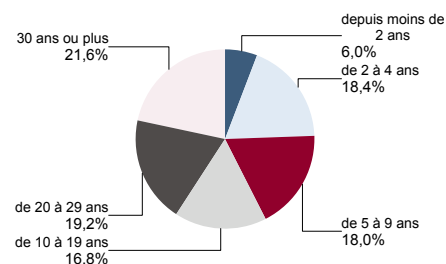
Résidences principales construites avant 2005.

Source : Insee, RP2007 exploitation principale.

**LOG T6 - Ancienneté d'emménagement dans la résidence principale en 2007**

	Nombre de ménages	Part des ménages en %	Population des ménages	Nombre moyen de pièces par logement	
				logement	personne
<b>Ensemble</b>	<b>1 431</b>	<b>100,0</b>	<b>3 789</b>	<b>4,8</b>	<b>1,8</b>
Depuis moins de 2 ans	85	6,0	229	4,6	1,7
De 2 à 4 ans	264	18,4	799	4,9	1,6
De 5 à 9 ans	257	18,0	815	4,8	1,5
10 ans ou plus	825	57,6	1 946	4,9	2,1

Source : Insee, RP2007 exploitation principale.

**LOG G2 - Ancienneté d'emménagement des ménages en 2007**


Source : Insee, RP2007 exploitation principale.

**LOG T7 - Résidences principales selon le statut d'occupation**

	2007			Ancienneté moyenne d'emménagement en année(s)	1999	
	Nombre	%	Nombre de personnes		Nombre	%
<b>Ensemble</b>	<b>1 431</b>	<b>100,0</b>	<b>3 789</b>	<b>18</b>	<b>1 302</b>	<b>100,0</b>
Propriétaire	1 193	83,4	3 148	20	1 074	82,5
Locataire	219	15,3	606	7	206	15,8
dont d'un logement HLM loué vide	30	2,1	102	9	30	2,3
Logé gratuitement	19	1,3	35	14	22	1,7

Sources : Insee, RP1999 et RP2007 exploitations principales.

**LOG T8M - Confort des résidences principales**

	2007	%	1999	%
<b>Ensemble</b>	<b>1 431</b>	<b>100,0</b>	<b>1 302</b>	<b>100,0</b>
Salle de bain avec baignoire ou douche	1 389	97,1	1 268	97,4
Chauffage central collectif	4	0,3	2	0,2
Chauffage central individuel	1 026	71,7	865	66,4
Chauffage individuel "tout électrique"	294	20,5	221	17,0

Sources : Insee, RP1999 et RP2007 exploitations principales.

**LOG T9 - Équipement automobile des ménages**

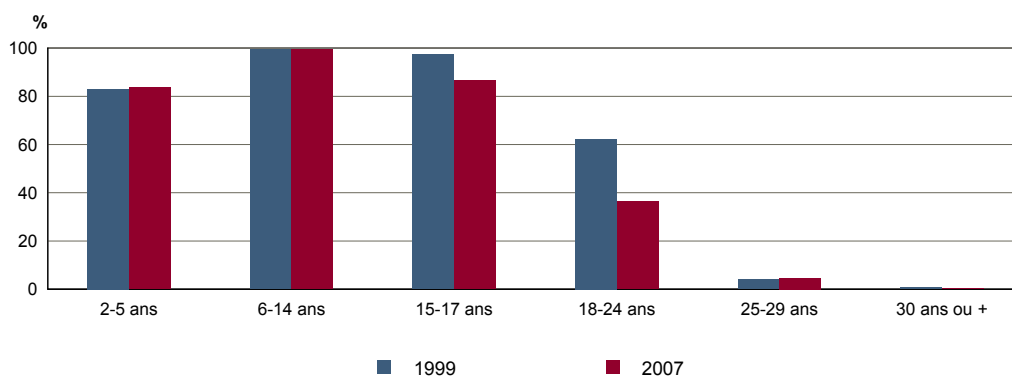
	2007	%	1999	%
<b>Ensemble</b>	<b>1 431</b>	<b>100,0</b>	<b>1 302</b>	<b>100,0</b>
Au moins un emplacement réservé au stationnement	1 152	80,5	982	75,4
Au moins une voiture	1 298	90,7	1 196	91,9
- 1 voiture	634	44,3	645	49,5
- 2 voitures ou plus	664	46,4	551	42,3

Sources : Insee, RP1999 et RP2007 exploitations principales.

**FOR T1 - Scolarisation selon l'âge et le sexe en 2007**

	Ensemble	Population scolarisée	Part de la population scolarisée en %		
			Ensemble	Hommes	Femmes
2 à 5 ans	202	169	83,6	79,7	87,8
6 à 14 ans	488	486	99,4	99,2	99,6
15 à 17 ans	178	154	86,6	79,7	97,2
18 à 24 ans	486	176	36,3	23,4	64,3
25 à 29 ans	284	13	4,7	3,8	6,6
30 ans ou plus	2 712	12	0,4	0,5	0,4

Source : Insee, RP2007 exploitation principale.

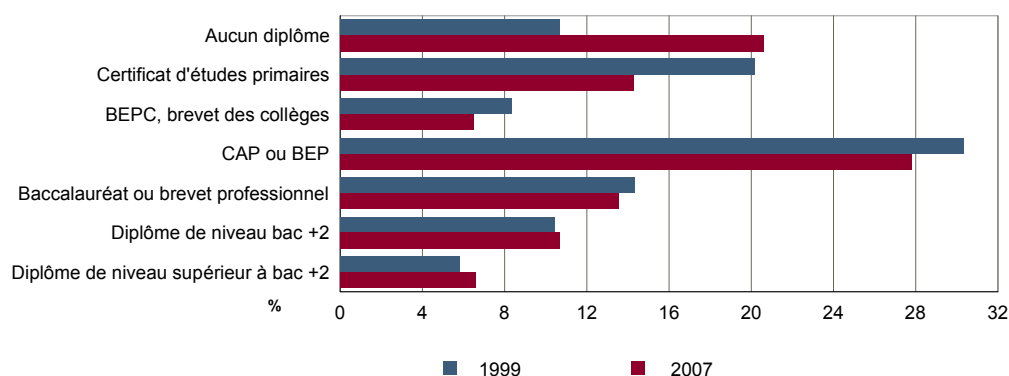
**FOR G1 - Taux de scolarisation selon l'âge**


Sources : Insee, RP1999 et RP2007 exploitations principales.

**FOR T2 - Diplôme le plus élevé de la population non scolarisée de 15 ans ou plus selon le sexe en 2007**

	Ensemble	Hommes	Femmes
<b>Population non scolarisée de 15 ans ou plus</b>	<b>3 303</b>	<b>1 868</b>	<b>1 435</b>
Part des titulaires en % :			
- d'aucun diplôme	20,6	25,9	13,7
- du certificat d'études primaires	14,3	10,1	19,8
- du BEPC, brevet des collèges	6,5	5,2	8,1
- d'un CAP ou d'un BEP	27,8	32,1	22,2
- d'un baccalauréat ou d'un brevet professionnel	13,5	12,2	15,3
- d'un diplôme de niveau bac + 2	10,7	8,8	13,2
- d'un diplôme de niveau supérieur à bac + 2	6,6	5,7	7,8

Source : Insee, RP2007 exploitation principale.

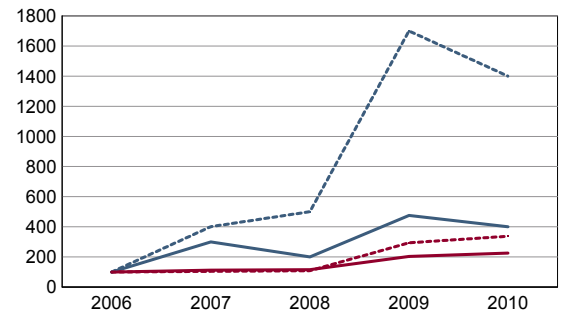
**FOR G2 - Diplôme le plus élevé de la population non scolarisée de 15 ans ou plus**


Sources : Insee, RP1999 et RP2007 exploitations principales.

**DEN T1 - Créations d'entreprises par secteur d'activité en 2010**

	Ensemble	%	Taux de création
<b>Ensemble</b>	<b>16</b>	<b>100,0</b>	<b>15,5</b>
Industrie	0	0,0	0,0
Construction	2	12,5	11,8
Commerce, transports, services divers	14	87,5	22,2
dont commerce et réparation auto.	3	18,8	12,0
Administration publique, enseignement, santé, action sociale	0	0,0	0,0

Champ : activités marchandes hors agriculture.  
Source : Insee, REE (Sirène).

**DEN G1 - Évolution des créations d'entreprises**


indice base 100 en 2006

— Territoire : ensemble  
- - - Territoire : entreprises individuelles  
— Zone de comparaison : ensemble  
- - - Zone de comparaison : entreprises individuelles

Note de lecture : application du régime de l'auto-entrepreneur à partir du 1er janvier 2009.

Champ : activités marchandes hors agriculture.  
Source : Insee, REE (Sirène).

**DEN T2 - Créations d'entreprises individuelles par secteur d'activité en 2010**

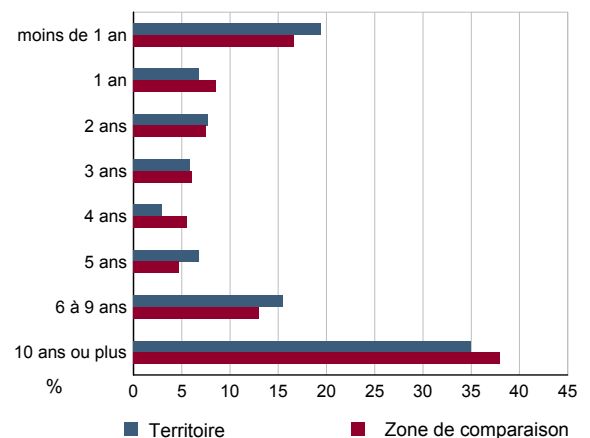
	Entreprises individuelles créées	dont auto-entrepreneurs	Part en % dans l'ensemble des créations	
			des entreprises individuelles	des auto-entrepreneurs
<b>Ensemble</b>	<b>14</b>	<b>13</b>	<b>87,5</b>	<b>81,3</b>
Industrie	0	c	///	///
Construction	1	c	50,0	c
Commerce, transports, services divers	13	c	92,9	c
dont commerce, réparation auto.	2	c	66,7	c
Administration publique, enseignement, santé, action sociale	0	c	///	///

Champ : activités marchandes hors agriculture.  
Source : Insee, REE (Sirène).

**DEN T3 - Nombre d'entreprises par secteur d'activité au 1er janvier 2010**

	Nombre	%
<b>Ensemble</b>	<b>103</b>	<b>100,0</b>
Industrie	9	8,7
Construction	17	16,5
Commerce, transports, services divers	63	61,2
dont commerce et réparation auto.	25	24,3
Administration publique, enseignement, santé, action sociale	14	13,6

Champ : activités marchandes hors agriculture.  
Source : Insee, REE (Sirène).

**DEN G2 - Âge des entreprises au 1er janvier 2010**


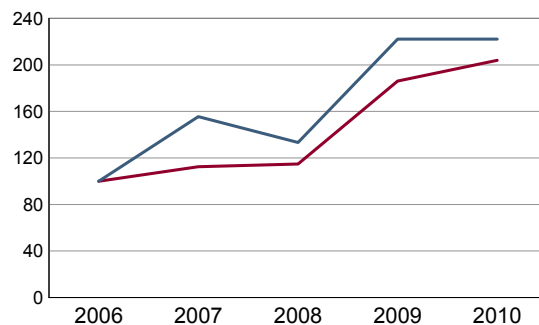
Champ : activités marchandes hors agriculture.  
Source : Insee, REE (Sirène).

**DEN T4 - Créations d'établissements par secteur d'activité en 2010**

	Ensemble	%	Taux de création
<b>Ensemble</b>	<b>20</b>	<b>100,0</b>	<b>14,4</b>
Industrie	0	0,0	0,0
Construction	2	10,0	11,8
Commerce, transports, services divers	18	90,0	19,4
dont commerce et réparation auto.	5	25,0	13,2
Administration publique, enseignement, santé, action sociale	0	0,0	0,0

Champ : activités marchandes hors agriculture.

Source : Insee, REE (Sirène)

**DEN G3 - Évolution des créations d'établissements**


indice base 100 en 2006

— Territoire  
— Zone de comparaison

Note de lecture : application du régime de l'auto-entrepreneur à partir du 1er janvier 2009.

Champ : activités marchandes hors agriculture.

Source : Insee, REE (Sirène).

**DEN T5 - Nombre d'établissements par secteur d'activité au 1er janvier 2010**

	Nombre	%
<b>Ensemble</b>	<b>139</b>	<b>100,0</b>
Industrie	15	10,8
Construction	17	12,2
Commerce, transports, services divers	93	66,9
dont commerce et réparation auto.	38	27,3
Administration publique, enseignement, santé, action sociale	14	10,1

Champ : activités marchandes hors agriculture.

Source : Insee, REE (Sirène).



**CEN T1 - Établissements actifs par secteur d'activité au 31 décembre 2008**

	Total	%	0 salarié	1 à 9 salarié(s)	10 à 19 salariés	20 à 49 salariés	50 salariés ou plus
<b>Ensemble</b>	<b>149</b>	<b>100,0</b>	<b>71</b>	<b>36</b>	<b>16</b>	<b>15</b>	<b>11</b>
Agriculture, sylviculture et pêche	3	2,0	2	1	0	0	0
Industrie	16	10,7	2	4	2	4	4
Construction	17	11,4	5	6	6	0	0
Commerce, transports et services divers	89	59,7	46	21	7	10	5
dont commerce, réparation auto	38	25,5	17	10	4	4	3
Administration publique, enseignement, santé, action sociale	24	16,1	16	4	1	1	2

Champ : ensemble des activités.

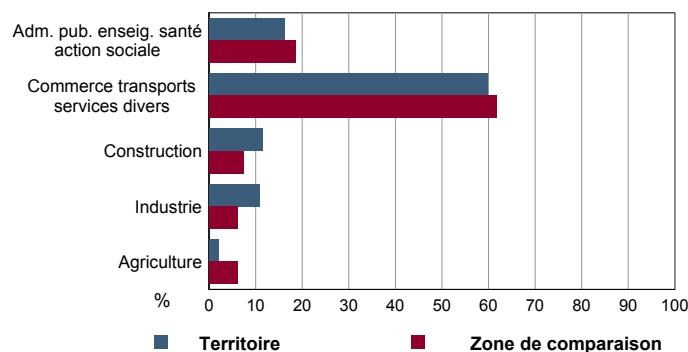
Source : Insee, CLAP.

**CEN T2 - Postes salariés par secteur d'activité au 31 décembre 2008**

	Total	%	1 à 9 salarié(s)	10 à 19 salariés	20 à 49 salariés	50 à 99 salariés	100 salariés ou plus
<b>Ensemble</b>	<b>2 582</b>	<b>100,0</b>	<b>138</b>	<b>220</b>	<b>496</b>	<b>345</b>	<b>1 383</b>
Agriculture, sylviculture et pêche	1	0,0	1	0	0	0	0
Industrie	774	30,0	11	30	133	0	600
Construction	98	3,8	17	81	0	0	0
Commerce, transports et services divers	912	35,3	90	97	322	281	122
dont commerce, réparation auto	480	18,6	59	57	115	127	122
Administration publique, enseignement, santé, action sociale	797	30,9	19	12	41	64	661

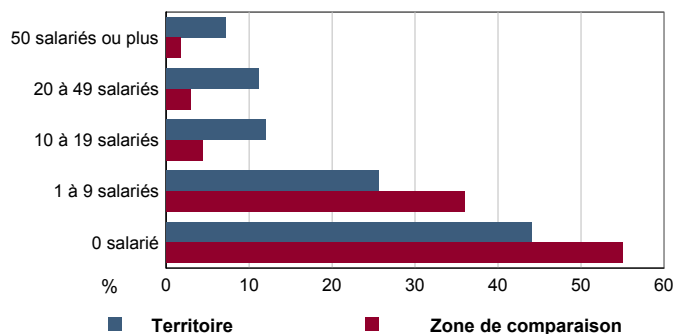
Champ : ensemble des activités.

Source : Insee, CLAP.

**CEN G1 - Répartition des établissements actifs par secteur d'activité au 31 décembre 2008**


Champ : ensemble des activités.

Source : Insee, CLAP.

**CEN G2 - Répartition des établissements actifs par tranche d'effectif salarié au 31 décembre 2008**


Champ : ensemble des activités.

Source : Insee, CLAP.

**CEN T3 - Établissements selon les sphères de l'économie au 31 décembre 2008**

	Nombre	%	Postes salariés	%
<b>Ensemble</b>	<b>149</b>	<b>100,0</b>	<b>2 582</b>	<b>100,0</b>
Sphère non présenteielle	37	24,8	701	27,1
dont domaine public	0	0,0	0	0,0
Sphère présenteielle	112	75,2	1 881	72,9
dont domaine public	10	8,9	796	42,3

Champ : ensemble des activités.

Source : Insee, CLAP.

**CEN T4 - Entreprises (sièges sociaux actifs) par secteur d'activité au 31 décembre 2008**

	Nombre	%
<b>Ensemble</b>	<b>103</b>	<b>100,0</b>
Agriculture, sylviculture et pêche	3	2,9
Industrie	9	8,7
Construction	16	15,5
Commerce, transports et sevice divers	59	57,3
dont commerce, réparation auto	24	23,3
Adm. pub., enseignement, santé, action sociale	16	15,5

Champ : ensemble des activités.

Source : Insee, CLAP.

**AGR T1M - Exploitations agricoles**

	Nombre d'exploitations		SAU (1) moyenne (ha)	
	2000	1988	2000	1988
<b>Toutes exploitations (2)</b>	<b>c</b>	<b>4</b>	<b>c</b>	<b>48</b>
dont exploitations professionnelles	c	c	c	c

(1) : Superficie agricole utilisée

(2) : y compris les exploitations sans SAU

Source : AGRESTE, recensements agricoles, 1988 et 2000

**AGR T2M - Superficies agricoles**

	Exploitations concernées		Superficie (ha)	
	2000	1988	2000	1988
<b>SAU (1) des exploitations sièges</b>	<b>c</b>	<b>4</b>	<b>c</b>	<b>190</b>
Terres labourables	c	3	c	181
dont céréales	c	3	c	88
Superficie fourragère principale	c	c	c	c
dont superficie toujours en herbe	c	c	c	c
Superficie en fermage (2)	c	c	c	c

(1) : Superficie agricole utilisée

(2) : Superficie en ha ou parc en propriété et copropriété

Source : AGRESTE, recensements agricoles 1988 et 2000

**AGR T3M - Cheptel**

	Exploitations concernées		Effectif	
	2000	1988	2000	1988
Bovins	c	c	c	c
dont vaches	c	0	c	0
Volailles	c	c	c	c

Source : AGRESTE, recensements agricoles 1988 et 2000

**AGR T4M - Orientation technico-économique des exploitations**

	Exploitations		Superficie agricole utilisée (ha)	
	2000	1988	2000	1988
<b>Ensemble</b>	<b>c</b>	<b>4</b>	<b>c</b>	<b>190</b>
dont : grandes cultures	c	c	c	c
légumes, fruits, viticulture	c	c	c	c
bovins	c	0	c	0
autres animaux	c	0	c	0

Source : AGRESTE, recensements agricoles 1988 et 2000

**AGR G1M - Répartition de la SAU selon les principales orientations technico-économiques en 2000**

 Graphique non éditable  
(données à zéro)

**AGR T5M - Population - Main d'oeuvre**

	2000	1988
<b>Chefs d'exploitations et coexploitants</b>	<b>c</b>	<b>5</b>
dont à temps complet	c	c
Population familiale active sur les exploitations	c	9
Unités de travail annuel (y.c. ETA-CUMA) (1)	c	8
dont : UTA familiales	c	c
UTA salariées	c	c

(1) : Entreprises de travaux agricoles (ETA), Coopératives d'utilisation de matériel agricole (CUMA)

Source : AGRESTE, recensements agricoles 1988 et 2000

**AGR G2M - Répartition des chefs d'exploitation et coexploitants selon l'âge en 2000**

 Graphique non éditable  
pour cause de secret statistique

**TOU T1 - Nombre et capacité des hôtels selon le nombre d'étoiles**

**TOU G1 - Évolution 2007 - 2011 des chambres d'hôtels et d'emplacements de camping(1) selon le nombre d'étoiles**

	au 01/01/2011		au 01/01/2007	
	Hôtels	Chambres	Hôtels	Chambres
<b>Ensemble</b>	<b>0</b>	<b>0</b>	<b>0</b>	<b>0</b>
0 étoile	0	0	0	0
1 étoile	0	0	0	0
2 étoiles	0	0	0	0
3 étoiles	0	0	0	0
4 étoiles ou plus	0	0	0	0

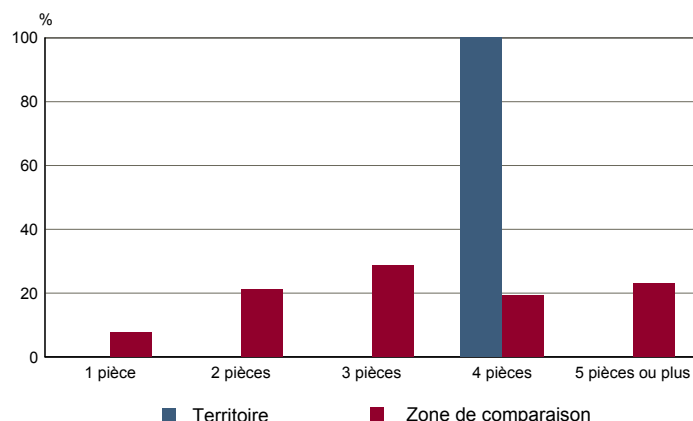
Graphique non éditable  
données à zéro  
ou  
évolution nulle

Source : Insee, Direction du tourisme - hébergements touristiques.

**TOU T2 - Nombre et capacité des campings selon le nombre d'étoiles**

**TOU G2 - Répartition en 2007 des résidences secondaires selon le nombre de pièces**

	au 01/01/2011		au 01/01/2007	
	Terrains	Emplacements	Terrains	Emplacements
<b>Ensemble</b>	<b>0</b>	<b>0</b>	<b>0</b>	<b>0</b>
1 étoile	0	0	0	0
2 étoiles	0	0	0	0
3 étoiles	0	0	0	0
4 étoiles	0	0	0	0



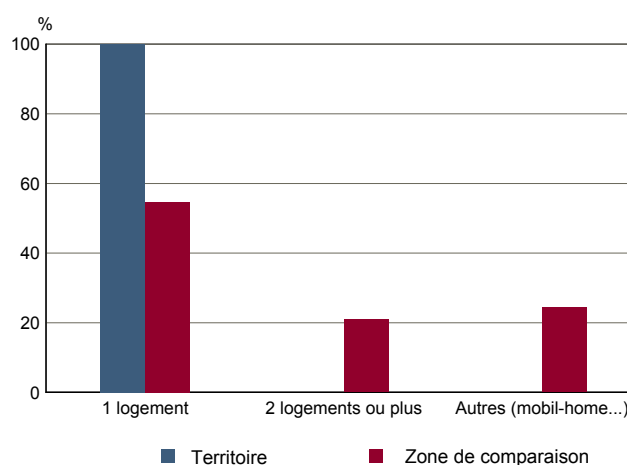
Source : Insee, Direction du tourisme - hébergements touristiques.

Source : Insee, RP2007 exploitation principale.

**TOU T3 - Résidences secondaires en 2007 selon la période d'achèvement**

**TOU G3 - Répartition en 2007 des résidences secondaires selon le nombre de logements**

	Nombre	%
<b>Ensemble des logements</b>	<b>1 463</b>	<b>100,0</b>
dont résidences secondaires	1	0,1
Résidences secondaires construites avant 2005	1	100,0
Avant 1949	1	100,0
De 1949 à 1974	0	0,0
De 1975 à 1989	0	0,0
De 1990 à 2004	0	0,0



Source : Insee, RP2007 exploitation principale.

Source : Insee, RP2007 exploitation principale.