

POP T1M - Population

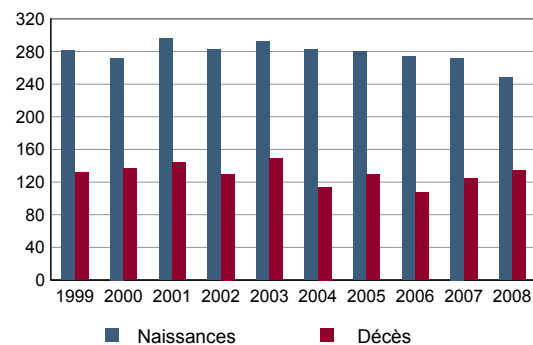
	1968	1975	1982	1990	1999	2007
Population	14 030	15 319	17 367	17 937	18 135	18 614
Densité moyenne (hab/km ²)	2 588,6	2 826,4	3 204,2	3 309,4	3 345,9	3 434,2

Sources : Insee, RP1968 à 1990 dénombremments - RP1999 et RP2007 exploitations principales.

POP T2M - Indicateurs démographiques

	1968 à 1975	1975 à 1982	1982 à 1990	1990 à 1999	1999 à 2007
Variation annuelle moyenne de la population en %	+1,3	+1,8	+0,4	+0,1	+0,3
- due au solde naturel en %	+0,5	+0,9	+0,9	+0,8	+0,8
- due au solde apparent des entrées sorties en %	+0,7	+0,9	-0,4	-0,6	-0,5
Taux de natalité en ‰	14,3	17,6	16,7	14,7	15,4
Taux de mortalité en ‰	9,1	8,4	8,2	7,1	7,1

Sources : Insee, RP1968 à 1990 dénombremments - RP1999 et RP2007 exploitations principales - État civil.

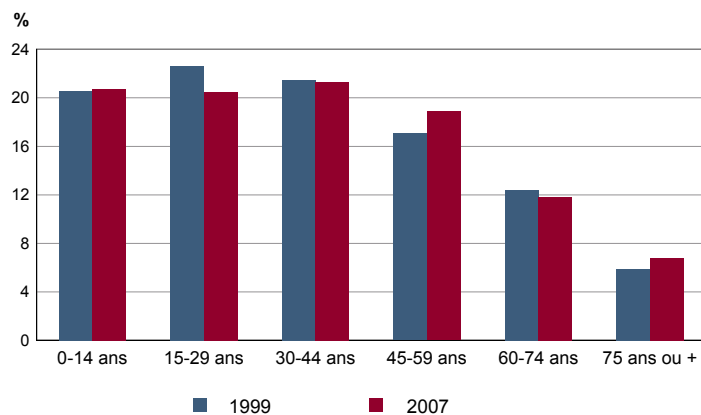
POP G1 - Naissances et décès


Source : Insee, État civil.

POP T3 - Population par sexe et âge en 2007

	Hommes	%	Femmes	%
Ensemble	8 913	100,0	9 701	100,0
0 à 14 ans	2 071	23,2	1 785	18,4
15 à 29 ans	1 767	19,8	2 048	21,1
30 à 44 ans	1 966	22,1	1 996	20,6
45 à 59 ans	1 685	18,9	1 829	18,8
60 à 74 ans	1 017	11,4	1 182	12,2
75 à 89 ans	386	4,3	813	8,4
90 ans ou plus	21	0,2	49	0,5
0 à 19 ans	2 708	30,4	2 455	25,3
20 à 64 ans	5 164	57,9	5 610	57,8
65 ans ou plus	1 040	11,7	1 636	16,9

Source : Insee, RP2007 exploitation principale.

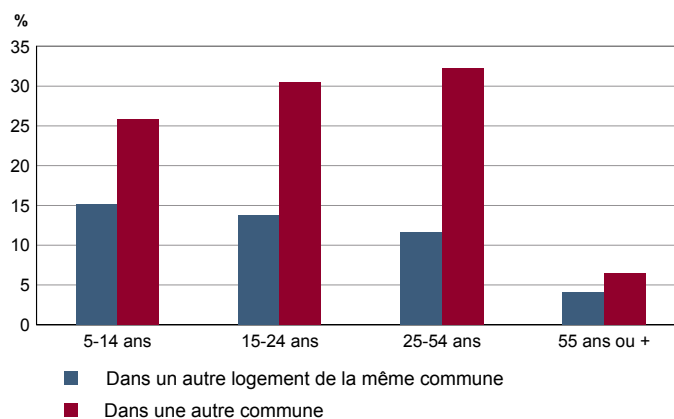
POP G2 - Population par grande tranche d'âge


Sources : Insee, RP1999 et RP2007 exploitations principales.

POP T4M - Lieu de résidence 5 ans auparavant

	2007	%
Personnes de 5 ans ou plus habitant 5 ans auparavant	17 208	100,0
Le même logement	11 228	65,2
Un autre logement de la même commune	1 809	10,5
Une autre commune du même département	3 327	19,3
Un autre département de la même région	281	1,6
Une autre région de France métropolitaine	408	2,4
Un Dom	0	0,0
Hors de France métropolitaine ou d'un Dom	156	0,9

Source : Insee, RP2007 exploitation principale.

POP G3 - Part en 2007 des personnes qui résidaient dans un autre logement 5 ans auparavant selon l'âge


Source : Insee, RP2007 exploitation principale.

POP T5 - Population de 15 ans ou plus selon la catégorie socioprofessionnelle

	2007	%	1999	%
Ensemble	14 747	100,0	14 308	100,0
Agriculteurs exploitants	3	0,0	0	0,0
Artisans, commerçants, chefs d'entreprise	269	1,8	308	2,2
Cadres et professions intellectuelles supérieures	1 367	9,3	960	6,7
Professions intermédiaires	2 399	16,3	2 172	15,2
Employés	2 742	18,6	2 820	19,7
Ouvriers	1 834	12,4	1 980	13,8
Retraités	3 410	23,1	3 092	21,6
Autres personnes sans activité professionnelle	2 722	18,5	2 976	20,8

Sources : Insee, RP1999 et RP2007 exploitations complémentaires.

POP T6 - Population de 15 ans ou plus par sexe, âge et catégorie socioprofessionnelle en 2007

	Hommes	Femmes	Part en % de la population âgée de		
			15 à 24 ans	25 à 54 ans	55 ans ou +
Ensemble	6 840	7 907	100,0	100,0	100,0
Agriculteurs exploitants	3	0	0,1	0,0	0,0
Artisans, commerçants, chefs d'entreprise	173	96	0,5	2,9	0,8
Cadres et professions intellectuelles supérieures	862	505	1,7	14,6	4,7
Professions intermédiaires	1 169	1 230	7,5	26,6	4,1
Employés	678	2 064	16,9	27,3	5,0
Ouvriers	1 470	364	10,6	18,7	3,1
Retraités	1 488	1 922	0,0	0,5	73,8
Autres personnes sans activité professionnelle	997	1 725	62,7	9,5	8,5

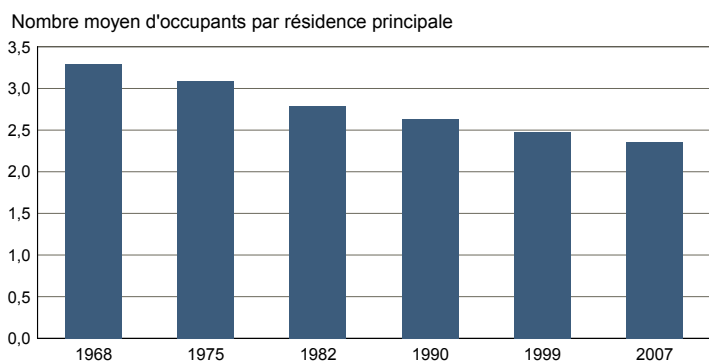
Source : Insee, RP2007 exploitation complémentaire.

FAM T1 - Ménages selon la structure familiale

	Nombre de ménages				Population des ménages	
	2007	%	1999	%	2007	1999
Ensemble	7 780	100,0	7 192	100,0	18 342	17 844
Ménages d'une personne	2 564	33,0	2 100	29,2	2 564	2 100
- hommes seuls	945	12,2	756	10,5	945	756
- femmes seules	1 619	20,8	1 344	18,7	1 619	1 344
Autres ménages sans famille	158	2,0	172	2,4	373	376
Ménages avec famille(s)	5 058	65,0	4 920	68,4	15 405	15 368
dont la famille principale est :						
- un couple sans enfant	1 879	24,2	1 772	24,6	3 866	3 652
- un couple avec enfant(s)	2 333	30,0	2 452	34,1	9 305	9 808
- une famille monoparentale	846	10,9	696	9,7	2 234	1 908

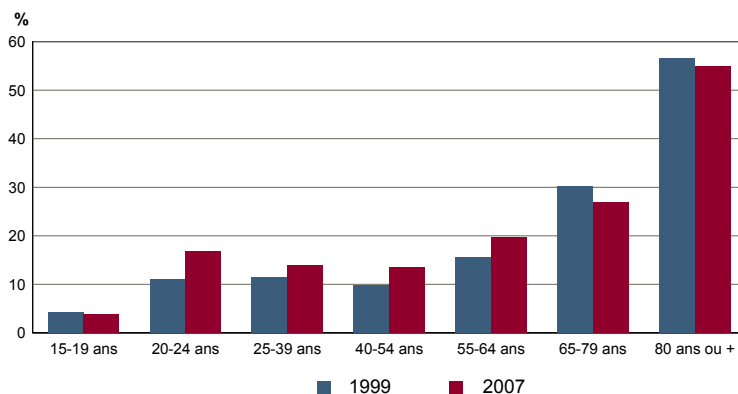
Sources : Insee, RP1999 et RP2007 exploitations complémentaires.

FAM G1M - Évolution de la taille des ménages



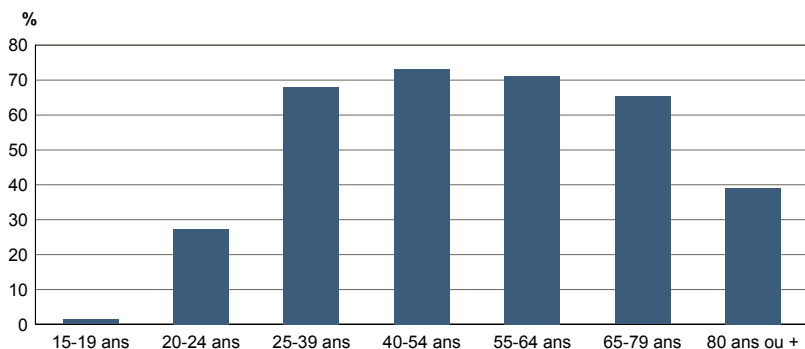
Sources : Insee, RP1968 à 1990 dénombremens - RP1999 et RP2007 exploitations principales.

FAM G2 - Personnes de 15 ans ou plus vivant seules selon l'âge - population des ménages



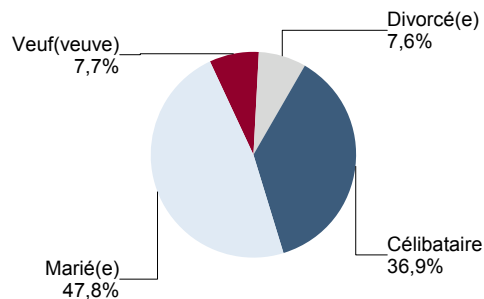
Sources : Insee, RP1999 et RP2007 exploitations principales.

FAM G3 - Personnes de 15 ans ou plus déclarant vivre en couple selon l'âge en 2007



Source : Insee, RP2007 exploitation principale.

FAM G4 - État matrimonial légal des personnes de 15 ans ou plus en 2007

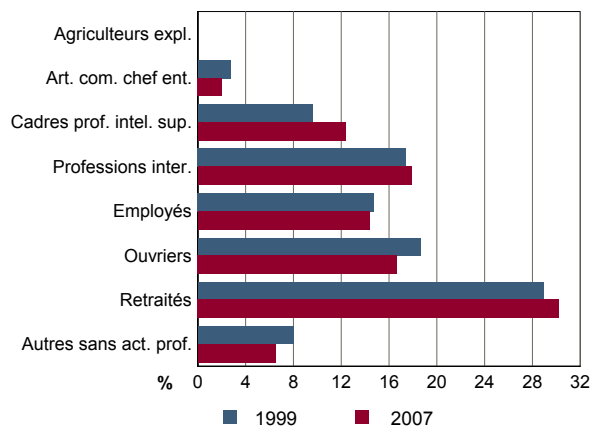


Source : Insee, RP2007 exploitation principale.

FAM T2 - Ménages selon la catégorie socioprofessionnelle de la personne de référence en 2007

	Ménages	%	Population des ménages	%
Ensemble	7 780	100,0	18 342	100,0
Agriculteurs exploitants	0	0,0	0	0,0
Artisans, commerçants, chefs d'entreprise	158	2,0	521	2,8
Cadres et professions intellectuelles sup.	961	12,4	2 734	14,9
Professions intermédiaires	1 390	17,9	3 593	19,6
Employés	1 118	14,4	2 616	14,3
Ouvriers	1 296	16,7	3 865	21,1
Retraités	2 351	30,2	4 033	22,0
Autres pers. sans activité professionnelle	507	6,5	981	5,3

Source : Insee, RP2007 exploitation complémentaire.

FAM G5 - Ménages selon la catégorie socio-professionnelle de la personne de référence


Sources : Insee, RP1999 et RP2007 exploitations complémentaires.

FAM T3 - Composition des familles

	2007	%	1999	%
Ensemble	5 088	100,0	4 944	100,0
Couples avec enfant(s)	2 343	46,0	2 452	49,6
Familles monoparentales :	863	17,0	716	14,5
hommes seuls avec enfant(s)	120	2,4	104	2,1
femmes seules avec enfant(s)	742	14,6	612	12,4
Couples sans enfant	1 883	37,0	1 776	35,9

Sources : Insee, RP1999 et RP2007 exploitations complémentaires.

FAM T4 - Familles selon le nombre d'enfants âgés de moins de 25 ans

	2007	%	1999	%
Ensemble	5 088	100,0	4 944	100,0
Aucun enfant	2 154	42,3	2 136	43,2
1 enfant	1 195	23,5	1 112	22,5
2 enfants	1 099	21,6	1 024	20,7
3 enfants	480	9,4	484	9,8
4 enfants ou plus	160	3,1	188	3,8

Sources : Insee, RP1999 et RP2007 exploitations complémentaires.

EMP T1 - Population de 15 à 64 ans par type d'activité

	2007	1999
Ensemble	12 082	11 879
Actifs en %	72,2	70,1
dont :		
actifs ayant un emploi en %	62,5	61,0
chômeurs en %	9,7	9,0
Inactifs en %	27,8	29,9
élèves, étudiants et stagiaires non rémunérés en %	12,1	14,0
retraités ou préretraités en %	7,5	7,2
autres inactifs en %	8,3	8,6

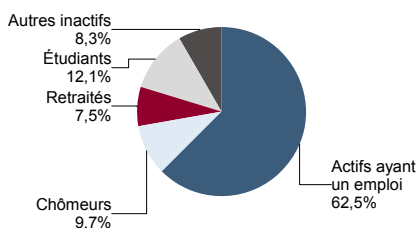
En 1999, les militaires du contingent formaient une catégorie d'actifs à part.

Sources : Insee, RP1999 et RP2007 exploitations principales.

EMP T2 - Activité et emploi de la population de 15 à 64 ans par sexe et âge en 2007

	Population	Actifs	Taux d'activité en %	Actifs ayant un emploi	Taux d'emploi en %
Ensemble	12 082	8 720	72,2	7 551	62,5
15 à 24 ans	2 572	1 044	40,6	753	29,3
25 à 54ans	7 610	6 914	90,8	6 109	80,3
55 à 64 ans	1 900	762	40,1	689	36,3
Hommes	5 802	4 415	76,1	3 800	65,5
15 à 24 ans	1 191	525	44,1	372	31,3
25 à 54ans	3 678	3 496	95,1	3 079	83,7
55 à 64 ans	933	393	42,2	349	37,4
Femmes	6 280	4 305	68,5	3 751	59,7
15 à 24 ans	1 381	519	37,6	381	27,6
25 à 54ans	3 932	3 417	86,9	3 030	77,1
55 à 64 ans	967	369	38,1	340	35,2

Source : Insee, RP2007 exploitation principale.

EMP G1 - Population de 15 à 64 ans par type d'activité en 2007


Source : Insee, RP2007 exploitation principale.

EMP T3 - Population active de 15 à 64 ans selon la catégorie socioprofessionnelle

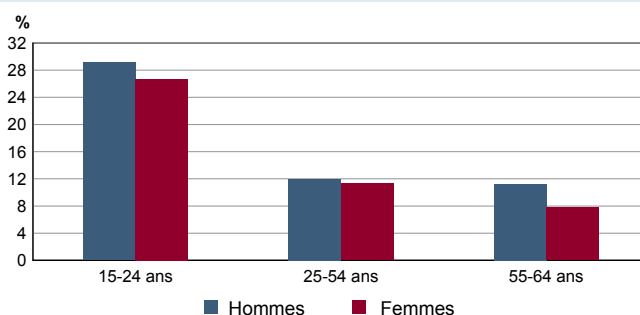
	2007	dont actifs ayant un emploi	1999	dont actifs ayant un emploi
Ensemble	8 709	7 541	8 344	7 236
dont :				
Agriculteurs exploitants	3	3	0	0
Artisans, commerçants, chefs d'entreprise	259	250	308	280
Cadres et professions intellectuelles sup.	1 356	1 302	960	928
Professions intermédiaires	2 390	2 214	2 168	2 004
Employés	2 726	2 336	2 812	2 444
Ouvriers	1 829	1 436	1 976	1 580

Sources : Insee, RP1999 et RP2007 exploitations complémentaires.

EMP T4 - Chômage (au sens du recensement) des 15-64 ans

	2007	1999
Nombre de chômeurs	1 169	1 065
Taux de chômage en %	13,4	12,8
Taux de chômage des hommes en %	13,9	12,7
Taux de chômage des femmes en %	12,9	12,9
Part des femmes parmi les chômeurs en %	47,4	47,3

Sources : Insee, RP1999 et RP2007 exploitations principales.

EMP G2 - Taux de chômage (au sens du recensement) des 15-64 ans par sexe et âge en 2007


Source : Insee, RP2007 exploitation principale.

EMP T5 - Emploi et activité

	2007	1999
Nombre d'emplois dans la zone	3 973	3 633
Actifs ayant un emploi résidant dans la zone	7 599	7 256
Indicateur de concentration d'emploi	52,3	50,1
Taux d'activité parmi les 15 ans ou plus en %	59,4	57,9

L'indicateur de concentration d'emploi est égal au nombre d'emplois dans la zone pour 100 actifs ayant un emploi résidant dans la zone.

Sources : Insee, RP1999 et RP2007 exploitations principales lieu de résidence et lieu de travail.

EMP T6 - Emplois selon le statut professionnel

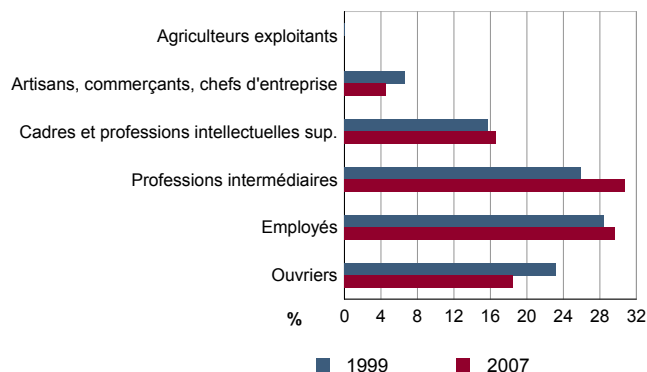
	2007	%	1999	%
Ensemble	3 973	100,0	3 633	100,0
Salariés	3 598	90,6	3 243	89,3
dont femmes	1 776	44,7	1 522	41,9
dont temps partiel	712	17,9	789	21,7
Non salariés	375	9,4	390	10,7
dont femmes	132	3,3	135	3,7
dont temps partiel	26	0,7	33	0,9

Sources : Insee, RP1999 et RP2007 exploitations principales lieu de travail.

EMP T7 - Emplois par catégorie socioprofessionnelle en 2007

	Nombre	%
Ensemble	3 978	100,0
Agriculteurs exploitants	0	0,0
Artisans, commerçants, chefs d'entreprise	180	4,5
Cadres et professions intellectuelles sup.	659	16,6
Professions intermédiaires	1 224	30,8
Employés	1 180	29,7
Ouvriers	735	18,5

Source : Insee, RP2007 exploitation complémentaire lieu de travail.

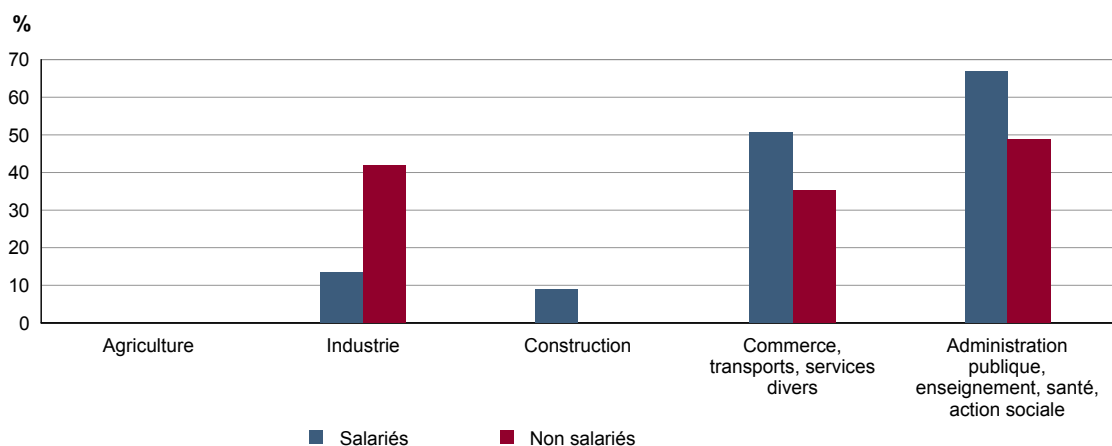
EMP G3 - Emplois par catégorie socioprofessionnelle


Sources : Insee, RP1999 et RP2007 exploitations complémentaires lieu de travail.

EMP T8 - Emplois selon le secteur d'activité en 2007

	Nombre	%	dont femmes en %	dont salariés en %
Ensemble	3 978	100,0	47,0	91,2
Agriculture	3	0,1	0,0	100,0
Industrie	812	20,4	15,2	93,9
Construction	150	3,8	7,5	83,5
Commerce, transports, services divers	1 460	36,7	49,0	89,5
Administration publique, enseignement, santé, action sociale	1 552	39,0	65,6	92,2

Sources : Insee, RP1999 et RP2007 exploitations complémentaires lieu de travail.

EMP G4 - Taux de féminisation des emplois par statut et secteur d'activité en 2007


Source : Insee, RP2007 exploitation complémentaire lieu de travail.

ACT T1 - Population de 15 ans ou plus ayant un emploi selon le statut en 2007

	Nombre	%	dont % temps partiel	dont % femmes
Ensemble	7 599	100,0	18,2	49,8
Salariés	7 134	93,9	18,5	50,4
Non salariés	465	6,1	13,0	39,9

Source : Insee, RP2007 exploitation principale.

ACT T2 - Statut et condition d'emploi des 15 ans ou plus selon le sexe en 2007

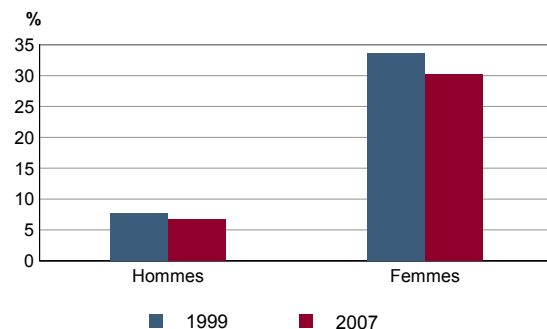
	Hommes	%	Femmes	%
Ensemble	3 817	100,0	3 782	100,0
Salariés	3 537	92,7	3 596	95,1
Titulaires de la fonction publique et contrats à durée indéterminée	3 084	80,8	3 104	82,1
Contrats à durée déterminée	270	7,1	361	9,6
Intérim	74	1,9	35	0,9
Emplois aidés	48	1,3	35	0,9
Apprentissage - stage	61	1,6	61	1,6
Non salariés	280	7,3	185	4,9
Indépendants	91	2,4	105	2,8
Employeurs	181	4,8	77	2,0
Aides familiaux	7	0,2	4	0,1

Source : Insee, RP2007 exploitation principale.

ACT T3 - Salariés de 15 à 64 ans par sexe, âge et temps partiel en 2007

	Hommes	dont % temps partiel	Femmes	dont % temps partiel
Ensemble	3 527	6,6	3 565	29,8
15 à 24 ans	364	22,0	375	41,4
25 à 54 ans	2 850	4,9	2 881	28,1
55 à 64 ans	313	3,7	310	31,9

Source : Insee, RP2007 exploitation principale.

ACT G1 - Part des salariés de 15 ans ou plus à temps partiel par sexe


Sources : Insee, RP1999 et RP2007 exploitations principales.

ACT T4 - Lieu de travail des actifs de 15 ans ou plus ayant un emploi qui résident dans la zone

	2007	%	1999	%
Ensemble	7 599	100,0	7 255	100,0
Travaillent :				
dans la commune de résidence	1 245	16,4	1 301	17,9
dans une commune autre que la commune de résidence	6 354	83,6	5 954	82,1
située dans le département de résidence	5 912	77,8	5 667	78,1
située dans un autre département de la région de résidence	251	3,3	182	2,5
située dans une autre région en France métropolitaine	125	1,6	79	1,1
située dans une autre région hors de France métropolitaine (Dom, Com, étranger)	65	0,9	26	0,4

Sources : Insee, RP1999 et RP2007 exploitations principales.

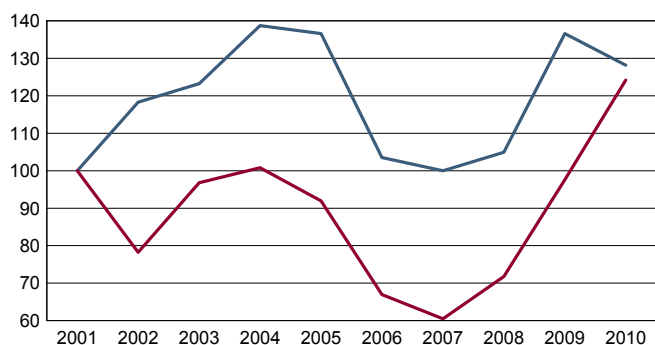
CHOM T1 - Catégories de demandeurs d'emploi inscrits en fin de mois selon le sexe et l'âge

	Demandeurs de catégorie ABC						Demandeurs de catégorie A			
	Au 31 décembre 2010			Evolution 2009-2010 en %			Au 31 décembre 2010			
	Ensemble	%	Hommes	Femmes	Ensemble	Hommes	Femmes	Ensemble	Hommes	Femmes
Ensemble	1 396	100,0	780	616	4,3	1,8	7,7	966	563	403
15 à 24 ans	264	18,9	147	117	1,5	-0,7	4,5	182	100	82
25 à 49 ans	932	66,8	522	410	2,4	0,2	5,4	630	371	259
50 ans ou plus	200	14,3	111	89	19,0	14,4	25,4	154	92	62
Chômeurs de longue durée	585	100,0	346	239	20,6	25,8	13,8	///	///	///
15 à 24 ans	66	11,3	40	26	26,9	42,9	8,3	///	///	///
25 à 49 ans	411	70,3	250	161	19,1	23,2	13,4	///	///	///
50 ans ou plus	108	18,5	56	52	22,7	27,3	18,2	///	///	///

Champ : demandeurs d'emploi inscrits à Pôle emploi, tenus de faire des actes positifs de recherche d'emploi.

Source : Pôle emploi, Dares, Statistiques du marché du travail.

CHOM G1 - Evolution des DEFM de catégorie A selon l'âge



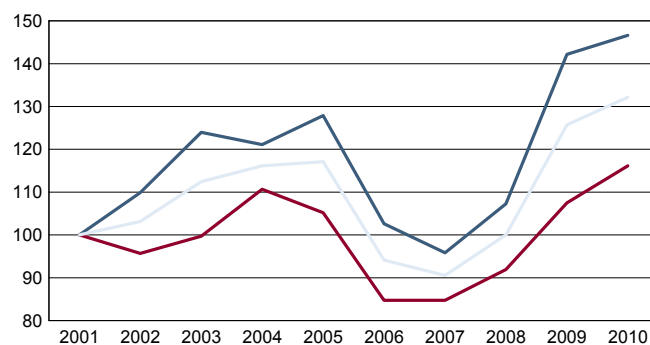
Indice base 100 en 2001

— moins de 25 ans — 50 ans ou plus

Champ : demandeurs d'emploi inscrits à Pôle emploi, tenus de faire des actes positifs de recherche d'emploi, sans emploi.

Source : Pôle emploi, Dares, Statistiques du marché du travail.

CHOM G2 - Evolution des DEFM de catégorie A selon le sexe



Indice base 100 en 2001

— Hommes — Femmes — Ensemble

Champ : demandeurs d'emploi inscrits à Pôle emploi, tenus de faire des actes positifs de recherche d'emploi, sans emploi.

Source : Pôle emploi, Dares, Statistiques du marché du travail.

CHOM T2 - Motif d'inscription des demandeurs d'emploi

	Demandeurs de catégorie ABC					Demandeurs de catégorie A		
	Au 31 décembre 2010			Evol 2009-2010 en %		Au 31 décembre 2010		
	Ensemble	%	dont femmes	Ensemble	Femmes	Ensemble	%	dont femmes
Ensemble	1 396	100,0	616	4,3	7,7	966	100,0	403
dont : licenciement	269	19,3	107	-0,7	12,6	195	20,2	65
démission	24	1,7	14	-11,1	-17,6	15	1,6	8
fin de contrat à durée limitée	368	26,4	138	-3,4	-4,2	231	23,9	87
première entrée	62	4,4	37	-6,1	-14,0	48	5,0	31

Champ : demandeurs d'emploi inscrits à Pôle emploi, tenus de faire des actes positifs de recherche d'emploi.

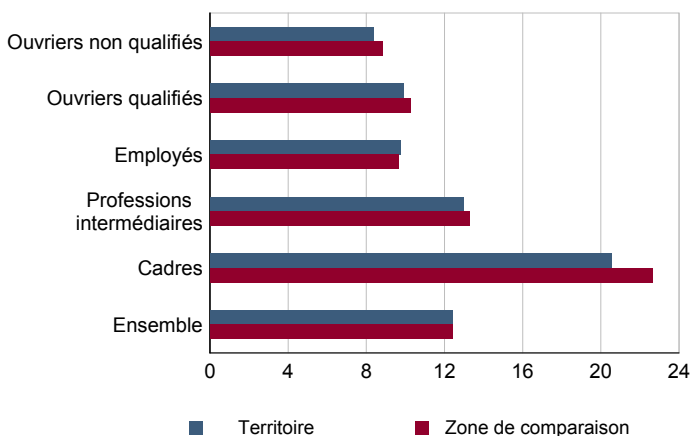
Source : Pôle emploi, Dares, Statistiques du marché du travail.

SAL T1 - Salaire net horaire moyen (en euros) selon la catégorie socioprofessionnelle en 2008

	Ensemble	Temps complet		Temps non complet	
		Femmes	Hommes	Femmes	Hommes
Ensemble	12,2	12,4	11,1	11,6	12,9
Cadres	20,6	20,5	20,8	17,8	21,7
Professions intermédiaires	13,0	13,0	13,3	12,7	13,2
Employés	9,6	9,8	9,0	9,6	10,0
Ouvriers qualifiés	9,9	9,9	9,5	9,1	9,9
Ouvriers non qualifiés	8,3	8,4	8,1	7,9	8,5

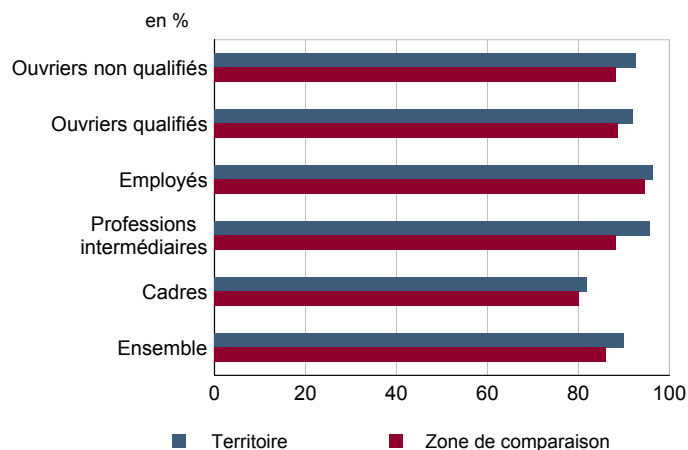
Champ : tableaux standards, poste principal non annexe.

Source : Insee, DADS - Fichier Salariés au lieu de résidence.

SAL G1 - Salaire net horaire moyen (en euros) des salariés à temps complet selon la CS en 2008


Champ : tableaux standards, poste principal non annexe

Source : Insee, DADS - Fichier Salariés au lieu de résidence.

SAL G2 - Rapport du salaire net horaire moyen femmes / hommes à temps complet selon la CS en 2008


Champ : tableaux standards, poste principal non annexe.

Source : Insee, DADS - Fichier Salariés au lieu de résidence.

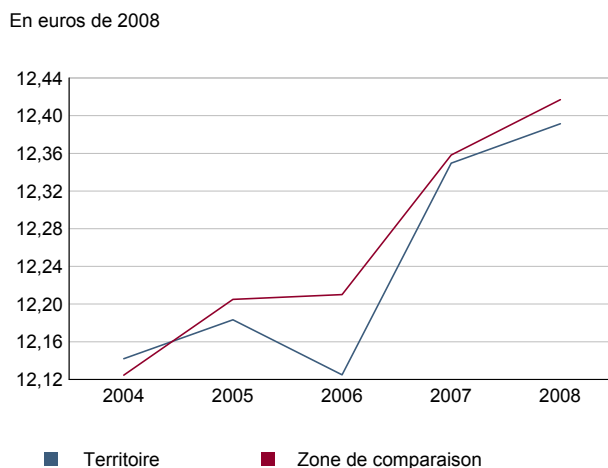
SAL T2 - Salaire net horaire moyen (en euros) selon l'âge en 2008

	Temps complet		Temps non complet	
	Femmes	Hommes	Femmes	Hommes
18 - 25 ans	8,9	9,0	7,9	8,7
26 - 49 ans	11,7	12,8	11,2	11,6
50 ans ou plus	13,1	15,2	12,3	15,6

Note : les moins de 18 ans et les non déclarés sont exclus.

Champ : tableaux standards, poste principal non annexe.

Source : Insee, DADS - Fichier Salariés au lieu de résidence.

SAL G3 - Évolution du salaire horaire moyen des salariés à temps complet


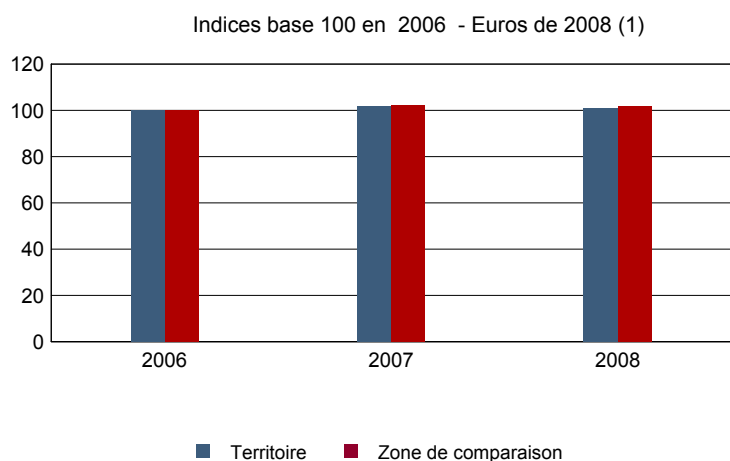
Champ : tableaux standards, poste principal non annexe.

Source : Insee, DADS - Fichier Salariés au lieu de résidence.

Impôts et revenus des foyers fiscaux
REV T1 - Impôts sur le revenu des foyers fiscaux

	2008	Evolution 2006-2008 (1) en %
Ensemble des foyers fiscaux	10 057	1,1
Revenu net déclaré (K Euros)	219 914	2,2
Revenu net déclaré moyen (Euros)	21 867	1,0
Impôt moyen (Euros)	871	-7,0
Foyers fiscaux imposables	5 669	1,1
Proportion	56,4 (%)	0,0 points
Revenu net déclaré (K Euros)	176 398	2,4
Revenu net déclaré moyen (Euros)	31 116	1,3
Impôt moyen (Euros)	1 545	-7,0
Foyers fiscaux non imposables	4 388	1,2
Proportion	43,6 (%)	0,0 points
Revenu net déclaré (en K Euros)	43 515	1,1
Revenu net déclaré moyen (Euros)	9 917	-0,1

(1) : les valeurs des années antérieures à 2008 sont exprimées en euros constants de 2008
 Source : DGFIP, Impôt sur le revenu des personnes physiques.

REV G1 - Evolution du revenu net déclaré moyen - Ensemble des foyers fiscaux


(1) : les valeurs des années antérieures à 2008 sont exprimées en euros constants de 2008

Source : DGFIP, Impôt sur le revenu des personnes physiques.

Revenus fiscaux des ménages

REV T2 - Ménages fiscaux

	2008
Nombre de ménages fiscaux	7 621
Nombre de personnes dans les ménages fiscaux	18 237
Part des ménages fiscaux imposés en %	56,5

Source : Insee, Revenus fiscaux localisés des ménages.

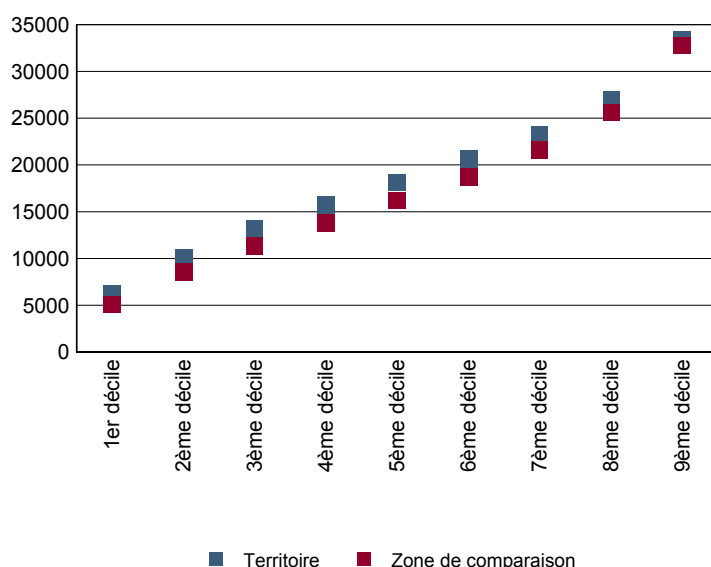
REV T3 - Ménages : distribution des revenus déclarés en euros par unité de consommation

	2008
Médiane	18 132
Rapport inter-déciles (sans unité)(1)	5,4
Limite du 1er quartile	11 631
Limite du 2ème quartile (médiane)	18 132
Limite du 3ème quartile	24 962
Limite du 1er décile	6 209
Limite du 2ème décile	10 089
Limite du 3ème décile	13 173
Limite du 4ème décile	15 684
Limite du 5ème décile (médiane)	18 132
Limite du 6ème décile	20 644
Limite du 7ème décile	23 193
Limite du 8ème décile	27 015
Limite du 9ème décile	33 315

(1) : le rapport inter-déciles (9ème décile/1er décile) établit le rapport entre les revenus les plus élevés et les revenus les plus faibles, en ôtant de chaque côté les 10% de personnes aux revenus par unité de consommation les plus extrêmes.

Source : Insee, Revenus fiscaux localisés des ménages.

REV G2 - Ménages : distribution des revenus déclarés en euros par unité de consommation en 2008



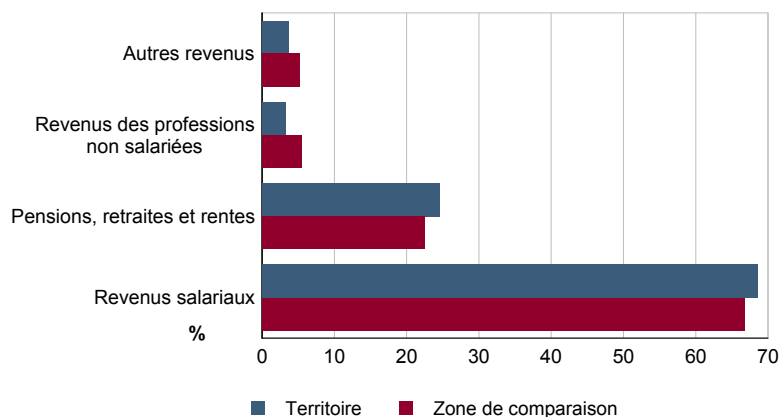
Source : Insee, Revenus fiscaux localisés des ménages.

REV T4 - Ménages : structure des revenus déclarés

	2008
	Part en %
Revenus salariaux	68,6
Pensions, retraites et rentes	24,5
Revenus des professions non salariées	3,2
Autres revenus	3,7

Source : Insee, Revenus fiscaux localisés des ménages.

REV G3 - Ménages : structure des revenus déclarés en 2008



Source : Insee, Revenus fiscaux localisés des ménages.

LOG T1M - Évolution du nombre de logements par catégorie

	1968	1975	1982	1990	1999	2007
Ensemble	4 562	5 331	6 728	7 446	7 577	8 080
Résidences principales	4 255	4 955	6 175	6 763	7 179	7 784
Résidences secondaires et logements occasionnels	11	13	33	54	50	30
Logements vacants	296	363	520	629	348	267

Sources : Insee, RP1968 à 1990 dénombrements - RP1999 et RP2007 exploitations principales.

LOG T2 - Catégories et types de logements

	2007	%	1999	%
Ensemble	8 080	100,0	7 577	100,0
Résidences principales	7 784	96,3	7 179	94,7
Résidences secondaires et logements occasionnels	30	0,4	50	0,7
Logements vacants	267	3,3	348	4,6
Maisons	4 900	60,6	4 590	60,6
Appartements	3 129	38,7	2 830	37,3

Sources : Insee, RP1999 et RP2007 exploitations principales.

LOG T3 - Résidences principales selon le nombre de pièces

	2007	%	1999	%
Ensemble	7 784	100,0	7 179	100,0
1 pièce	409	5,3	319	4,4
2 pièces	911	11,7	868	12,1
3 pièces	1 132	14,5	1 133	15,8
4 pièces	1 643	21,1	1 874	26,1
5 pièces ou plus	3 688	47,4	2 985	41,6

Sources : Insee, RP1999 et RP2007 exploitations principales.

LOG T4 - Nombre moyen de pièces des résidences principales

	2007	1999
Nombre moyen de pièces par résidence principale	4,2	4,1
- maison	5,1	4,9
- appartement	2,9	2,9

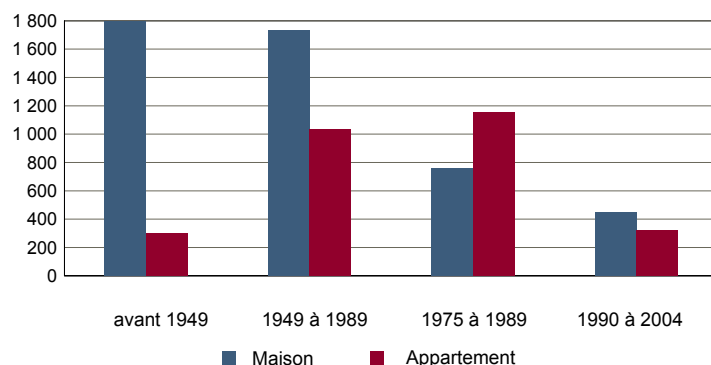
Sources : Insee, RP1999 et RP2007 exploitations principales.

LOG T5 - Résidences principales en 2007 selon la période d'achèvement

	Nombre	%
Résidences principales construites avant 2005	7 604	100,0
Avant 1949	2 127	28,0
De 1949 à 1974	2 776	36,5
De 1975 à 1989	1 920	25,2
De 1990 à 2004	782	10,3

Source : Insee, RP2007 exploitation principale.

LOG G1 - Résidences principales en 2007 selon le type de logement et la période d'achèvement



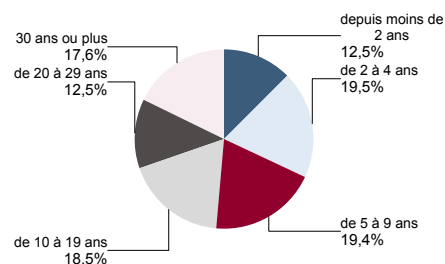
Résidences principales construites avant 2005.

Source : Insee, RP2007 exploitation principale.

LOG T6 - Ancienneté d'emménagement dans la résidence principale en 2007

	Nombre de ménages	Part des ménages en %	Population des ménages	Nombre moyen de pièces par	
				logement	personne
Ensemble	7 784	100,0	18 351	4,2	1,8
Depuis moins de 2 ans	971	12,5	2 183	3,4	1,5
De 2 à 4 ans	1 520	19,5	3 567	3,7	1,6
De 5 à 9 ans	1 509	19,4	4 168	4,2	1,5
10 ans ou plus	3 784	48,6	8 432	4,7	2,1

Source : Insee, RP2007 exploitation principale.

LOG G2 - Ancienneté d'emménagement des ménages en 2007


Source : Insee, RP2007 exploitation principale.

LOG T7 - Résidences principales selon le statut d'occupation

	2007			Ancienneté moyenne d'emménagement en année(s)	1999	
	Nombre	%	Nombre de personnes		Nombre	%
Ensemble	7 784	100,0	18 351	15	7 179	100,0
Propriétaire	4 682	60,2	11 941	19	4 354	60,6
Locataire	2 959	38,0	6 109	8	2 698	37,6
dont d'un logement HLM loué vide	1 749	22,5	3 827	9	1 559	21,7
Logé gratuitement	142	1,8	300	10	127	1,8

Sources : Insee, RP1999 et RP2007 exploitations principales.

LOG T8M - Confort des résidences principales

	2007	%	1999	%
Ensemble	7 784	100,0	7 179	100,0
Salle de bain avec baignoire ou douche	7 436	95,5	6 836	95,2
Chauffage central collectif	1 579	20,3	1 651	23,0
Chauffage central individuel	4 516	58,0	3 914	54,5
Chauffage individuel "tout électrique"	1 383	17,8	979	13,6

Sources : Insee, RP1999 et RP2007 exploitations principales.

LOG T9 - Équipement automobile des ménages

	2007	%	1999	%
Ensemble	7 784	100,0	7 179	100,0
Au moins un emplacement réservé au stationnement	4 138	53,2	3 601	50,2
Au moins une voiture	6 068	78,0	5 630	78,4
- 1 voiture	3 952	50,8	3 840	53,5
- 2 voitures ou plus	2 116	27,2	1 790	24,9

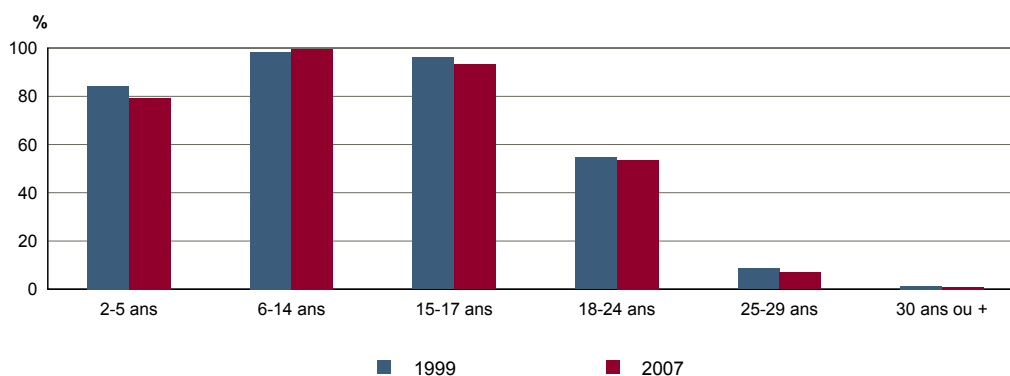
Sources : Insee, RP1999 et RP2007 exploitations principales.

FOR T1 - Scolarisation selon l'âge et le sexe en 2007

	Ensemble	Population scolarisée	Part de la population scolarisée en %		
			Ensemble	Hommes	Femmes
2 à 5 ans	1 121	889	79,3	79,8	78,8
6 à 14 ans	2 153	2 145	99,6	99,3	100,0
15 à 17 ans	718	669	93,1	92,4	93,7
18 à 24 ans	1 854	993	53,6	54,2	53,1
25 à 29 ans	1 243	88	7,1	6,8	7,3
30 ans ou plus	10 944	101	0,9	1,0	0,9

Source : Insee, RP2007 exploitation principale.

FOR G1 - Taux de scolarisation selon l'âge



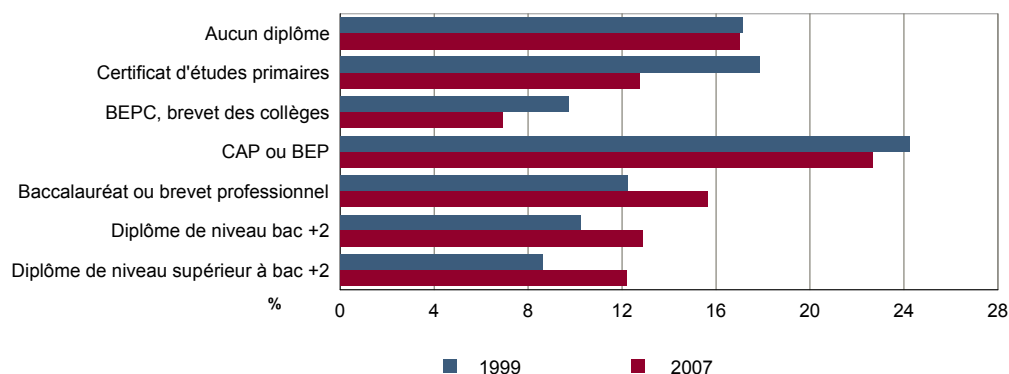
Sources : Insee, RP1999 et RP2007 exploitations principales.

FOR T2 - Diplôme le plus élevé de la population non scolarisée de 15 ans ou plus selon le sexe en 2007

	Ensemble	Hommes	Femmes
Population non scolarisée de 15 ans ou plus	12 907	5 975	6 932
Part des titulaires en % :			
- d'aucun diplôme	17,0	16,0	17,8
- du certificat d'études primaires	12,7	9,5	15,5
- du BEPC, brevet des collèges	6,9	6,4	7,4
- d'un CAP ou d'un BEP	22,7	27,0	18,9
- d'un baccalauréat ou d'un brevet professionnel	15,7	14,4	16,7
- d'un diplôme de niveau bac + 2	12,9	12,7	13,0
- d'un diplôme de niveau supérieur à bac + 2	12,2	14,0	10,6

Source : Insee, RP2007 exploitation principale.

FOR G2 - Diplôme le plus élevé de la population non scolarisée de 15 ans ou plus



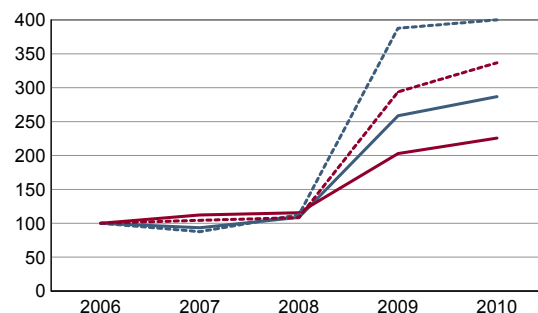
Sources : Insee, RP1999 et RP2007 exploitations principales.

DEN T1 - Créations d'entreprises par secteur d'activité en 2010

	Ensemble	%	Taux de création
Ensemble	132	100,0	25,9
Industrie	6	4,5	18,8
Construction	14	10,6	29,2
Commerce, transports, services divers	92	69,7	27,7
dont commerce et réparation auto.	25	18,9	22,9
Administration publique, enseignement, santé, action sociale	20	15,2	20,4

Champ : activités marchandes hors agriculture.

Source : Insee, REE (Sirène).

DEN G1 - Évolution des créations d'entreprises


indice base 100 en 2006

— Territoire : ensemble
- - - Territoire : entreprises individuelles
— Zone de comparaison : ensemble
- - - Zone de comparaison : entreprises individuelles

Note de lecture : application du régime de l'auto-entrepreneur à partir du 1er janvier 2009.

Champ : activités marchandes hors agriculture.

Source : Insee, REE (Sirène).

DEN T2 - Créations d'entreprises individuelles par secteur d'activité en 2010

	Entreprises individuelles créées	dont auto-entrepreneurs	Part en % dans l'ensemble des créations	
			des entreprises individuelles	des auto-entrepreneurs
Ensemble	96	81	72,7	61,4
Industrie	5	4	83,3	66,7
Construction	10	7	71,4	50,0
Commerce, transports, services divers	64	56	69,6	60,9
dont commerce, réparation auto.	18	14	72,0	56,0
Administration publique, enseignement, santé, action sociale	17	14	85,0	70,0

Champ : activités marchandes hors agriculture.

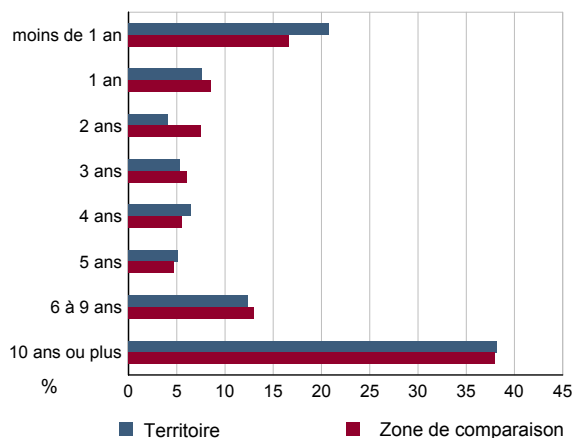
Source : Insee, REE (Sirène).

DEN T3 - Nombre d'entreprises par secteur d'activité au 1er janvier 2010

	Nombre	%
Ensemble	510	100,0
Industrie	32	6,3
Construction	48	9,4
Commerce, transports, services divers	332	65,1
dont commerce et réparation auto.	109	21,4
Administration publique, enseignement, santé, action sociale	98	19,2

Champ : activités marchandes hors agriculture.

Source : Insee, REE (Sirène).

DEN G2 - Âge des entreprises au 1er janvier 2010


Champ : activités marchandes hors agriculture.

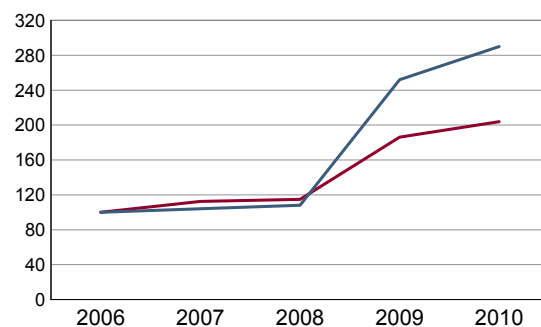
Source : Insee, REE (Sirène).

DEN T4 - Créations d'établissements par secteur d'activité en 2010

	Ensemble	%	Taux de création
Ensemble	145	100,0	25,3
Industrie	6	4,1	15,4
Construction	13	9,0	26,0
Commerce, transports, services divers	102	70,3	26,8
dont commerce et réparation auto.	28	19,3	22,6
Administration publique, enseignement, santé, action sociale	24	16,6	23,3

Champ : activités marchandes hors agriculture.

Source : Insee, REE (Sirène)

DEN G3 - Évolution des créations d'établissements


indice base 100 en 2006

— Territoire
— Zone de comparaison

Note de lecture : application du régime de l'auto-entrepreneur à partir du 1er janvier 2009.

Champ : activités marchandes hors agriculture.

Source : Insee, REE (Sirène).

DEN T5 - Nombre d'établissements par secteur d'activité au 1er janvier 2010

	Nombre	%
Ensemble	572	100,0
Industrie	39	6,8
Construction	50	8,7
Commerce, transports, services divers	380	66,4
dont commerce et réparation auto.	124	21,7
Administration publique, enseignement, santé, action sociale	103	18,0

Champ : activités marchandes hors agriculture.

Source : Insee, REE (Sirène).

CEN T1 - Établissements actifs par secteur d'activité au 31 décembre 2008

	Total	%	0 salarié	1 à 9 salarié(s)	10 à 19 salariés	20 à 49 salariés	50 salariés ou plus
Ensemble	656	100,0	404	186	38	14	14
Agriculture, sylviculture et pêche	2	0,3	2	0	0	0	0
Industrie	45	6,9	20	15	4	3	3
Construction	50	7,6	28	16	4	2	0
Commerce, transports et services divers	402	61,3	238	137	16	8	3
dont commerce, réparation auto	109	16,6	53	50	2	2	2
Administration publique, enseignement, santé, action sociale	157	23,9	116	18	14	1	8

Champ : ensemble des activités.

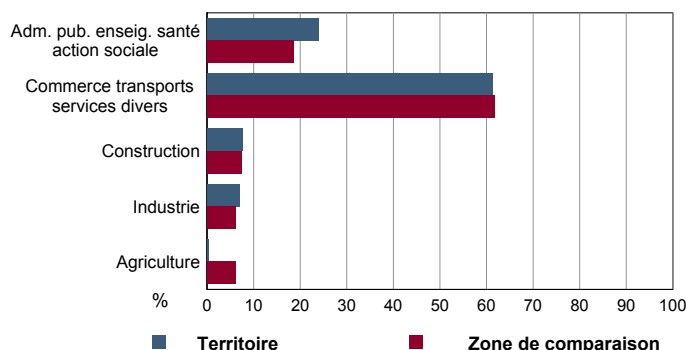
Source : Insee, CLAP.

CEN T2 - Postes salariés par secteur d'activité au 31 décembre 2008

	Total	%	1 à 9 salarié(s)	10 à 19 salariés	20 à 49 salariés	50 à 99 salariés	100 salariés ou plus
Ensemble	3 441	100,0	666	479	424	750	1 122
Agriculture, sylviculture et pêche	0	0,0	0	0	0	0	0
Industrie	867	25,2	52	43	102	146	524
Construction	156	4,5	50	45	61	0	0
Commerce, transports et services divers	1 223	35,5	489	201	232	160	141
dont commerce, réparation auto	504	14,6	212	22	61	68	141
Administration publique, enseignement, santé, action sociale	1 195	34,7	75	190	29	444	457

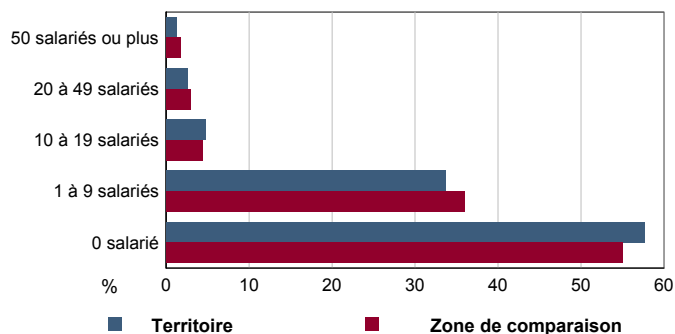
Champ : ensemble des activités.

Source : Insee, CLAP.

CEN G1 - Répartition des établissements actifs par secteur d'activité au 31 décembre 2008


Champ : ensemble des activités.

Source : Insee, CLAP.

CEN G2 - Répartition des établissements actifs par tranche d'effectif salarié au 31 décembre 2008


Champ : ensemble des activités.

Source : Insee, CLAP.

CEN T3 - Établissements selon les sphères de l'économie au 31 décembre 2008

	Nombre	%	Postes salariés	%
Ensemble	656	100,0	3 441	100,0
Sphère non présenteielle	190	29,0	1 329	38,6
dont domaine public	0	0,0	0	0,0
Sphère présenteielle	466	71,0	2 112	61,4
dont domaine public	31	6,7	973	46,1

Champ : ensemble des activités.

Source : Insee, CLAP.

CEN T4 - Entreprises (sièges sociaux actifs) par secteur d'activité au 31 décembre 2008

	Nombre	%
Ensemble	547	100,0
Agriculture, sylviculture et pêche	1	0,2
Industrie	37	6,8
Construction	48	8,8
Commerce, transports et sevice divers	337	61,6
dont commerce, réparation auto	94	17,2
Adm. pub., enseignement, santé, action sociale	124	22,7

Champ : ensemble des activités.

Source : Insee, CLAP.

AGR T1M - Exploitations agricoles

	Nombre d'exploitations		SAU (1) moyenne (ha)	
	2000	1988	2000	1988
Toutes exploitations (2)	3	8	15	14
dont exploitations professionnelles	c	c	c	c

(1) : Superficie agricole utilisée

(2) : y compris les exploitations sans SAU

Source : AGRESTE, recensements agricoles, 1988 et 2000

AGR T2M - Superficies agricoles

	Exploitations concernées		Superficie (ha)	
	2000	1988	2000	1988
SAU (1) des exploitations sièges	3	7	45	111
Terres labourables	c	6	c	106
dont céréales	c	5	c	74
Superficie fourragère principale	c	3	c	6
dont superficie toujours en herbe	c	c	c	c
Superficie en fermage (2)	3	6	37	78

(1) : Superficie agricole utilisée

(2) : Superficie en ha ou parc en propriété et copropriété

Source : AGRESTE, recensements agricoles 1988 et 2000

AGR T3M - Cheptel

	Exploitations concernées		Effectif	
	2000	1988	2000	1988
Bovins	0	c	0	c
dont vaches	0	c	0	c
Volailles	c	5	c	2 787

Source : AGRESTE, recensements agricoles 1988 et 2000

AGR T4M - Orientation technico-économique des exploitations

	Exploitations		Superficie agricole utilisée (ha)	
	2000	1988	2000	1988
Ensemble	3	7	45	111
dont : grandes cultures	c	c	c	c
légumes, fruits, viticulture	0	c	0	c
bovins	0	0	0	0
autres animaux	c	0	c	0

Source : AGRESTE, recensements agricoles 1988 et 2000

AGR G1M - Répartition de la SAU selon les principales orientations technico-économiques en 2000

 Graphique non éditable
pour cause de secret statistique

AGR T5M - Population - Main d'oeuvre

	2000	1988
Chefs d'exploitations et coexploitants	4	10
dont à temps complet	c	7
Population familiale active sur les exploitations	5	18
Unités de travail annuel (y.c. ETA-CUMA) (1)	4	18
dont : UTA familiales	4	12
UTA salariées	0	6

(1) : Entreprises de travaux agricoles (ETA), Coopératives d'utilisation de matériel agricole (CUMA)

Source : AGRESTE, recensements agricoles 1988 et 2000

AGR G2M - Répartition des chefs d'exploitation et coexploitants selon l'âge en 2000

 Graphique non éditable
pour cause de secret statistique

TOU T1 - Nombre et capacité des hôtels selon le nombre d'étoiles

TOU G1 - Évolution 2007 - 2011 des chambres d'hôtels et d'emplacements de camping(1) selon le nombre d'étoiles

	au 01/01/2011		au 01/01/2007	
	Hôtels	Chambres	Hôtels	Chambres
Ensemble	2	117	2	117
0 étoile	1	55	1	55
1 étoile	0	0	0	0
2 étoiles	1	62	1	62
3 étoiles	0	0	0	0
4 étoiles ou plus	0	0	0	0

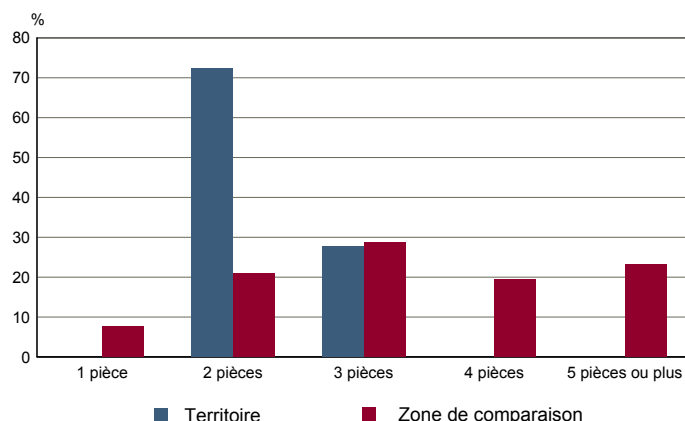
Graphique non éditable
données à zéro
ou
évolution nulle

Source : Insee, Direction du tourisme - hébergements touristiques.

TOU T2 - Nombre et capacité des campings selon le nombre d'étoiles

TOU G2 - Répartition en 2007 des résidences secondaires selon le nombre de pièces

	au 01/01/2011		au 01/01/2007	
	Terrains	Emplacements	Terrains	Emplacements
Ensemble	0	0	0	0
1 étoile	0	0	0	0
2 étoiles	0	0	0	0
3 étoiles	0	0	0	0
4 étoiles	0	0	0	0



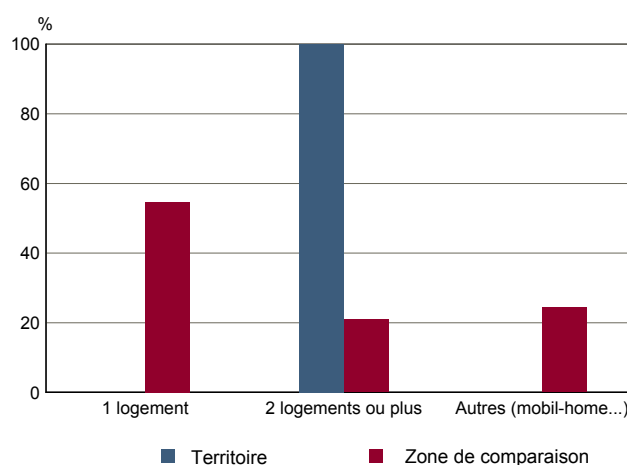
Source : Insee, Direction du tourisme - hébergements touristiques.

Source : Insee, RP2007 exploitation principale.

TOU T3 - Résidences secondaires en 2007 selon la période d'achèvement

TOU G3 - Répartition en 2007 des résidences secondaires selon le nombre de logements

	Nombre	%
Ensemble des logements	8 080	100,0
dont résidences secondaires	7	0,1
Résidences secondaires construites avant 2005	5	100,0
Avant 1949	0	0,0
De 1949 à 1974	0	0,0
De 1975 à 1989	4	81,0
De 1990 à 2004	1	19,0



Source : Insee, RP2007 exploitation principale.

Source : Insee, RP2007 exploitation principale.