

POP T1M - Population

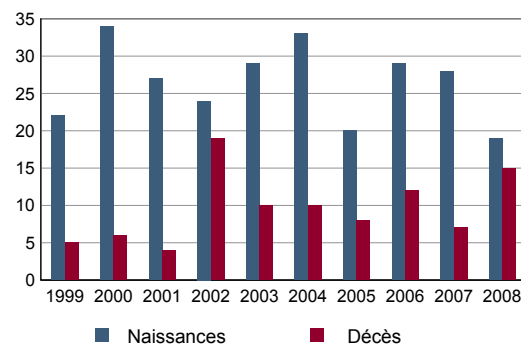
	1968	1975	1982	1990	1999	2007
Population	869	1 077	1 462	1 724	2 056	2 269
Densité moyenne (hab/km ²)	100,9	125,1	169,8	200,2	238,8	263,5

Sources : Insee, RP1968 à 1990 dénombremments - RP1999 et RP2007 exploitations principales.

POP T2M - Indicateurs démographiques

	1968 à 1975	1975 à 1982	1982 à 1990	1990 à 1999	1999 à 2007
Variation annuelle moyenne de la population en %	+3,1	+4,4	+2,1	+2,0	+1,2
- due au solde naturel en %	+0,3	+0,4	+0,5	+0,8	+0,8
- due au solde apparent des entrées sorties en %	+2,8	+4,0	+1,6	+1,1	+0,4
Taux de natalité en ‰	14,9	12,2	12,3	13,2	12,7
Taux de mortalité en ‰	11,4	8,0	7,2	4,8	4,3

Sources : Insee, RP1968 à 1990 dénombremments - RP1999 et RP2007 exploitations principales - État civil.

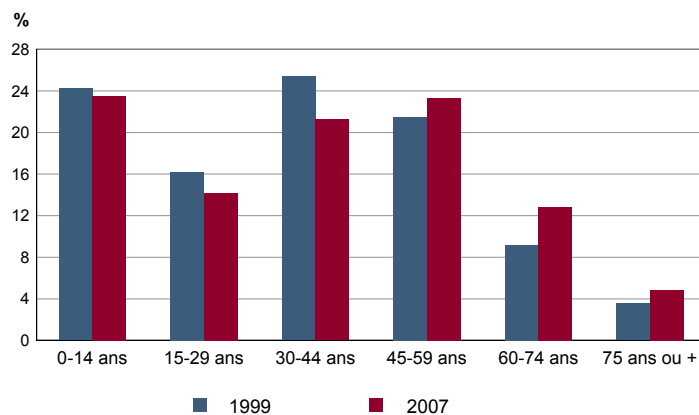
POP G1 - Naissances et décès


Source : Insee, État civil.

POP T3 - Population par sexe et âge en 2007

	Hommes	%	Femmes	%
Ensemble	1 152	100,0	1 116	100,0
0 à 14 ans	289	25,1	244	21,9
15 à 29 ans	165	14,4	156	14,0
30 à 44 ans	223	19,4	259	23,2
45 à 59 ans	273	23,7	257	23,0
60 à 74 ans	158	13,7	134	12,0
75 à 89 ans	44	3,8	66	5,9
90 ans ou plus	0	0,0	1	0,1
0 à 19 ans	368	31,9	308	27,6
20 à 64 ans	672	58,3	684	61,2
65 ans ou plus	112	9,7	125	11,2

Source : Insee, RP2007 exploitation principale.

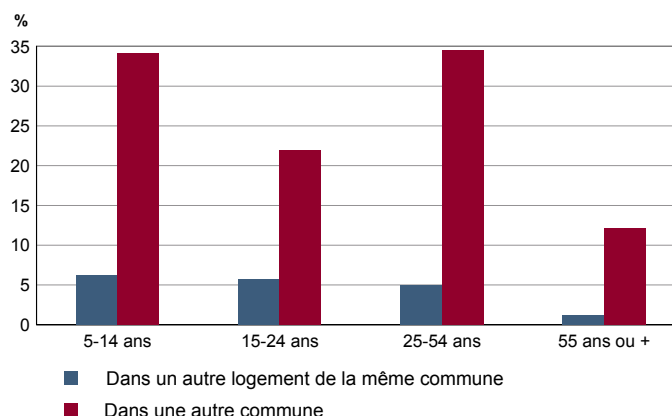
POP G2 - Population par grande tranche d'âge


Sources : Insee, RP1999 et RP2007 exploitations principales.

POP T4M - Lieu de résidence 5 ans auparavant

	2007	%
Personnes de 5 ans ou plus habitant 5 ans auparavant	2 114	100,0
Le même logement	1 458	69,0
Un autre logement de la même commune	89	4,2
Une autre commune du même département	467	22,1
Un autre département de la même région	24	1,1
Une autre région de France métropolitaine	65	3,1
Un Dom	0	0,0
Hors de France métropolitaine ou d'un Dom	11	0,5

Source : Insee, RP2007 exploitation principale.

POP G3 - Part en 2007 des personnes qui résidaient dans un autre logement 5 ans auparavant selon l'âge


Source : Insee, RP2007 exploitation principale.

POP T5 - Population de 15 ans ou plus selon la catégorie socioprofessionnelle

	2007	%	1999	%
Ensemble	1 727	100,0	1 576	100,0
Agriculteurs exploitants	8	0,4	12	0,8
Artisans, commerçants, chefs d'entreprise	65	3,7	88	5,6
Cadres et professions intellectuelles supérieures	388	22,5	252	16,0
Professions intermédiaires	251	14,5	280	17,8
Employés	221	12,8	252	16,0
Ouvriers	110	6,4	100	6,3
Retraités	388	22,5	236	15,0
Autres personnes sans activité professionnelle	297	17,2	356	22,6

Sources : Insee, RP1999 et RP2007 exploitations complémentaires.

POP T6 - Population de 15 ans ou plus par sexe, âge et catégorie socioprofessionnelle en 2007

	Hommes	Femmes	Part en % de la population âgée de		
			15 à 24 ans	25 à 54 ans	55 ans ou +
Ensemble	829	898	100,0	100,0	100,0
Agriculteurs exploitants	0	8	0,0	0,0	1,3
Artisans, commerçants, chefs d'entreprise	57	8	0,0	6,0	2,0
Cadres et professions intellectuelles supérieures	259	129	0,0	34,5	13,7
Professions intermédiaires	84	167	7,6	22,6	5,2
Employés	34	186	12,1	19,6	2,6
Ouvriers	95	15	9,1	9,4	0,7
Retraités	198	190	0,0	0,9	65,4
Autres personnes sans activité professionnelle	103	194	71,2	7,2	9,2

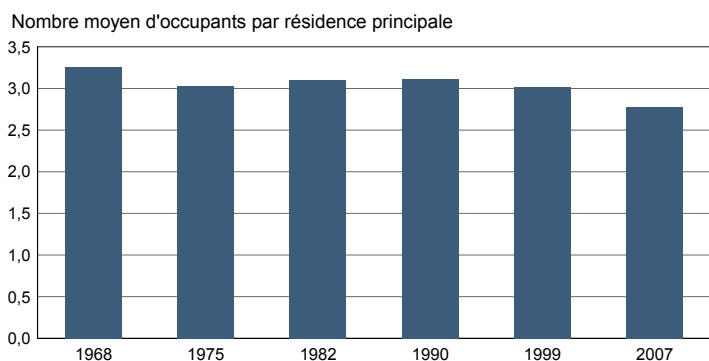
Source : Insee, RP2007 exploitation complémentaire.

FAM T1 - Ménages selon la structure familiale

	Nombre de ménages				Population des ménages	
	2007	%	1999	%	2007	1999
Ensemble	818	100,0	680	100,0	2 271	2 024
Ménages d'une personne	137	16,7	80	11,8	137	80
- hommes seuls	57	7,0	20	2,9	57	20
- femmes seules	80	9,8	60	8,8	80	60
Autres ménages sans famille	8	0,9	4	0,6	19	8
Ménages avec famille(s)	673	82,3	596	87,6	2 115	1 936
dont la famille principale est :						
- un couple sans enfant	255	31,2	204	30,0	525	420
- un couple avec enfant(s)	354	43,3	364	53,5	1 426	1 444
- une famille monoparentale	65	7,9	28	4,1	164	72

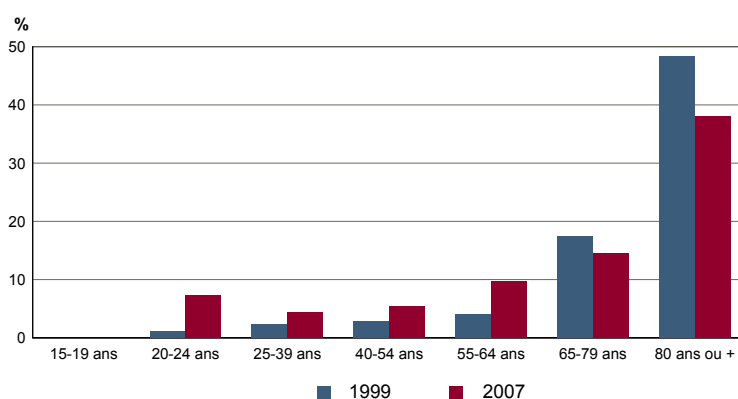
Sources : Insee, RP1999 et RP2007 exploitations complémentaires.

FAM G1M - Évolution de la taille des ménages



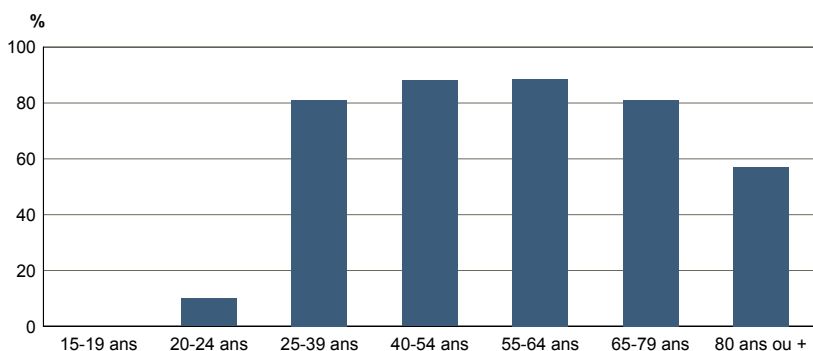
Sources : Insee, RP1968 à 1990 dénombremments - RP1999 et RP2007 exploitations principales.

FAM G2 - Personnes de 15 ans ou plus vivant seules selon l'âge - population des ménages



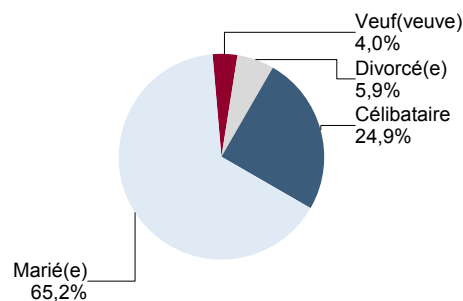
Sources : Insee, RP1999 et RP2007 exploitations principales.

FAM G3 - Personnes de 15 ans ou plus déclarant vivre en couple selon l'âge en 2007



Source : Insee, RP2007 exploitation principale.

FAM G4 - État matrimonial légal des personnes de 15 ans ou plus en 2007

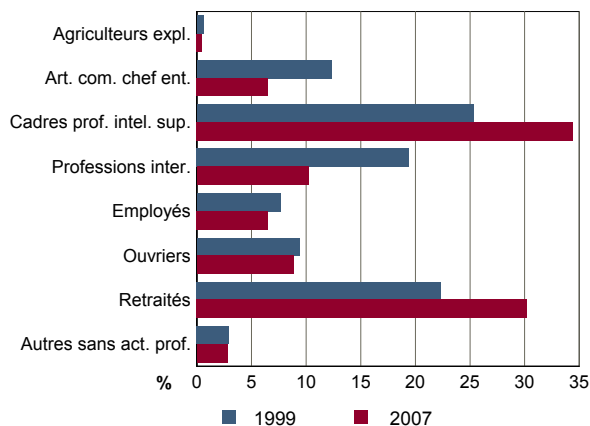


Source : Insee, RP2007 exploitation principale.

FAM T2 - Ménages selon la catégorie socioprofessionnelle de la personne de référence en 2007

	Ménages	%	Population des ménages	%
Ensemble	818	100,0	2 271	100,0
Agriculteurs exploitants	4	0,5	4	0,2
Artisans, commerçants, chefs d'entreprise	53	6,5	186	8,2
Cadres et professions intellectuelles sup.	281	34,4	947	41,7
Professions intermédiaires	84	10,2	251	11,1
Employés	53	6,5	145	6,4
Ouvriers	72	8,8	217	9,5
Retraités	247	30,2	472	20,8
Autres pers. sans activité professionnelle	23	2,8	49	2,2

Source : Insee, RP2007 exploitation complémentaire.

FAM G5 - Ménages selon la catégorie socio-professionnelle de la personne de référence


Sources : Insee, RP1999 et RP2007 exploitations complémentaires.

FAM T3 - Composition des familles

	2007	%	1999	%
Ensemble	677	100,0	600	100,0
Couples avec enfant(s)	354	52,2	368	61,3
Familles monoparentales :	68	10,1	28	4,7
hommes seuls avec enfant(s)	19	2,8	8	1,3
femmes seules avec enfant(s)	49	7,3	20	3,3
Couples sans enfant	255	37,6	204	34,0

Sources : Insee, RP1999 et RP2007 exploitations complémentaires.

FAM T4 - Familles selon le nombre d'enfants âgés de moins de 25 ans

	2007	%	1999	%
Ensemble	677	100,0	600	100,0
Aucun enfant	281	41,6	220	36,7
1 enfant	133	19,7	136	22,7
2 enfants	167	24,7	172	28,7
3 enfants	80	11,8	56	9,3
4 enfants ou plus	15	2,2	16	2,7

Sources : Insee, RP1999 et RP2007 exploitations complémentaires.

EMP T1 - Population de 15 à 64 ans par type d'activité

	2007	1999
Ensemble	1 498	1 363
Actifs en %	71,7	72,8
dont :		
actifs ayant un emploi en %	66,9	66,6
chômeurs en %	4,8	5,8
Inactifs en %	28,3	27,2
élèves, étudiants et stagiaires non rémunérés en %	10,7	13,7
retraités ou préretraités en %	11,7	5,3
autres inactifs en %	5,9	8,2

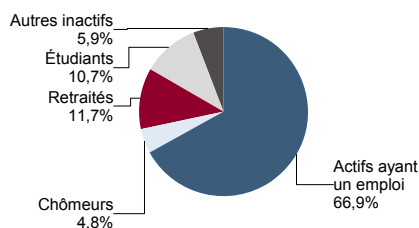
En 1999, les militaires du contingent formaient une catégorie d'actifs à part.

Sources : Insee, RP1999 et RP2007 exploitations principales.

EMP T2 - Activité et emploi de la population de 15 à 64 ans par sexe et âge en 2007

	Population	Actifs	Taux d'activité en %	Actifs ayant un emploi	Taux d'emploi en %
Ensemble	1 498	1 074	71,7	1 002	66,9
15 à 24 ans	247	85	34,2	61	24,6
25 à 54ans	907	850	93,7	809	89,2
55 à 64 ans	344	140	40,6	132	38,4
Hommes	751	549	73,0	518	69,0
15 à 24 ans	135	46	33,8	36	26,8
25 à 54ans	439	432	98,3	415	94,4
55 à 64 ans	177	71	40,3	68	38,2
Femmes	747	526	70,4	484	64,8
15 à 24 ans	112	39	34,7	25	22,0
25 à 54ans	468	418	89,4	395	84,3
55 à 64 ans	167	68	40,9	65	38,6

Source : Insee, RP2007 exploitation principale.

EMP G1 - Population de 15 à 64 ans par type d'activité en 2007


Source : Insee, RP2007 exploitation principale.

EMP T3 - Population active de 15 à 64 ans selon la catégorie socioprofessionnelle

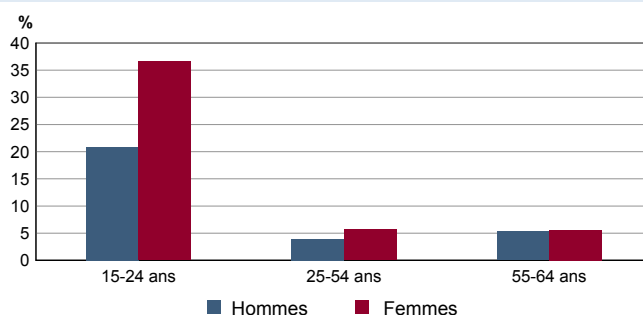
	2007	dont actifs ayant un emploi	1999	dont actifs ayant un emploi
Ensemble	1 046	970	996	904
dont :				
Agriculteurs exploitants	4	4	12	12
Artisans, commerçants, chefs d'entreprise	65	57	88	84
Cadres et professions intellectuelles sup.	388	380	252	232
Professions intermédiaires	251	232	280	268
Employés	221	209	252	220
Ouvriers	110	87	100	88

Sources : Insee, RP1999 et RP2007 exploitations complémentaires.

EMP T4 - Chômage (au sens du recensement) des 15-64 ans

	2007	1999
Nombre de chômeurs	72	79
Taux de chômage en %	6,7	8,0
Taux de chômage des hommes en %	5,5	6,9
Taux de chômage des femmes en %	8,0	9,2
Part des femmes parmi les chômeurs en %	57,9	51,9

Sources : Insee, RP1999 et RP2007 exploitations principales.

EMP G2 - Taux de chômage (au sens du recensement) des 15-64 ans par sexe et âge en 2007


Source : Insee, RP2007 exploitation principale.

EMP T5 - Emploi et activité

	2007	1999
Nombre d'emplois dans la zone	340	257
Actifs ayant un emploi résidant dans la zone	1 006	912
Indicateur de concentration d'emploi	33,8	28,2
Taux d'activité parmi les 15 ans ou plus en %	62,2	63,9

L'indicateur de concentration d'emploi est égal au nombre d'emplois dans la zone pour 100 actifs ayant un emploi résidant dans la zone.

Sources : Insee, RP1999 et RP2007 exploitations principales lieu de résidence et lieu de travail.

EMP T6 - Emplois selon le statut professionnel

	2007	%	1999	%
Ensemble	340	100,0	257	100,0
Salariés	282	82,8	203	79,0
dont femmes	138	40,7	123	47,9
dont temps partiel	61	18,1	65	25,3
Non salariés	58	17,2	54	21,0
dont femmes	21	6,2	15	5,8
dont temps partiel	5	1,4	2	0,8

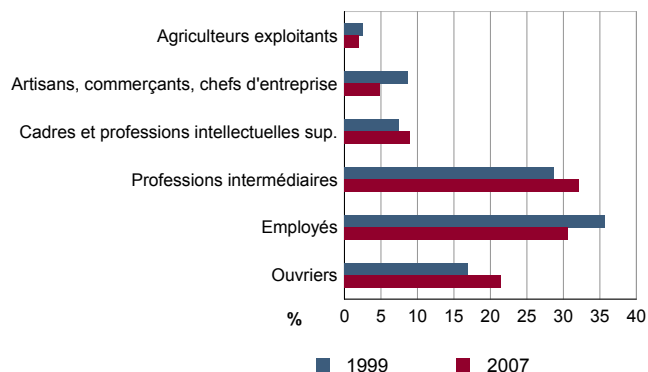
Sources : Insee, RP1999 et RP2007 exploitations principales lieu de travail.

EMP T7 - Emplois par catégorie socioprofessionnelle en 2007

	Nombre	%
Ensemble	392	100,0
Agriculteurs exploitants	8	1,9
Artisans, commerçants, chefs d'entreprise	19	4,9
Cadres et professions intellectuelles sup.	35	9,0
Professions intermédiaires	126	32,2
Employés	120	30,5
Ouvriers	84	21,4

Source : Insee, RP2007 exploitation complémentaire lieu de travail.

EMP G3 - Emplois par catégorie socioprofessionnelle



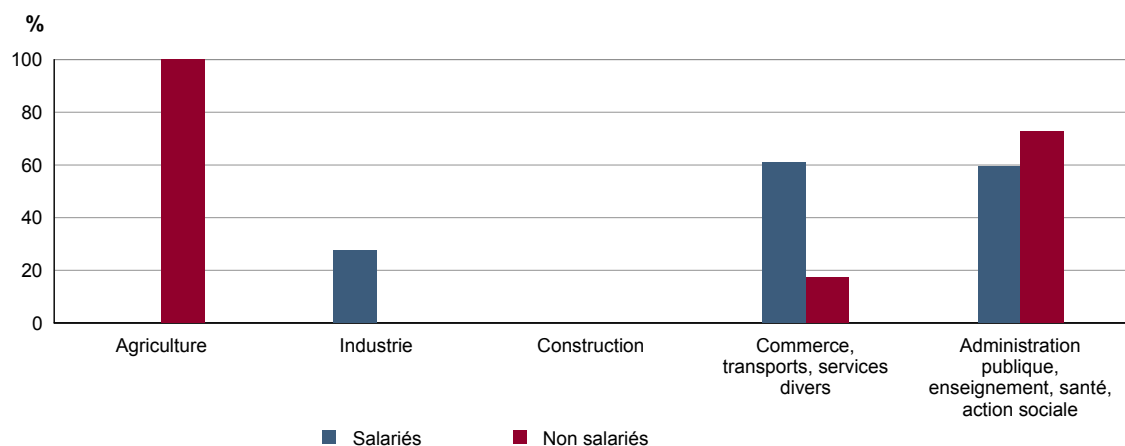
Sources : Insee, RP1999 et RP2007 exploitations complémentaires lieu de travail.

EMP T8 - Emplois selon le secteur d'activité en 2007

	Nombre	%	dont femmes en %	dont salariés en %
Ensemble	392	100,0	49,8	88,3
Agriculture	11	2,9	66,7	33,3
Industrie	80	20,4	26,0	95,0
Construction	8	2,0	0,0	100,0
Commerce, transports, services divers	120	30,6	52,5	80,8
Administration publique, enseignement, santé, action sociale	173	44,1	60,2	93,4

Sources : Insee, RP1999 et RP2007 exploitations complémentaires lieu de travail.

EMP G4 - Taux de féminisation des emplois par statut et secteur d'activité en 2007



Source : Insee, RP2007 exploitation complémentaire lieu de travail.

ACT T1 - Population de 15 ans ou plus ayant un emploi selon le statut en 2007

	Nombre	%	dont % temps partiel	dont % femmes
Ensemble	1 006	100,0	15,1	48,2
Salariés	826	82,1	17,1	52,5
Non salariés	180	17,9	5,8	28,6

Source : Insee, RP2007 exploitation principale.

ACT T2 - Statut et condition d'emploi des 15 ans ou plus selon le sexe en 2007

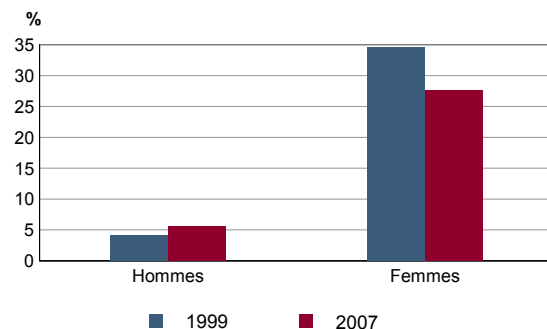
	Hommes	%	Femmes	%
Ensemble	521	100,0	485	100,0
Salariés	393	75,4	434	89,4
Titulaires de la fonction publique et contrats à durée indéterminée	355	68,1	403	83,1
Contrats à durée déterminée	25	4,7	22	4,5
Intérim	5	0,9	1	0,2
Emplois aidés	1	0,2	2	0,4
Apprentissage - stage	8	1,5	6	1,2
Non salariés	128	24,6	51	10,6
Indépendants	35	6,8	24	4,9
Employeurs	93	17,9	25	5,1
Aides familiaux	0	0,0	3	0,6

Source : Insee, RP2007 exploitation principale.

ACT T3 - Salariés de 15 à 64 ans par sexe, âge et temps partiel en 2007

	Hommes	dont % temps partiel	Femmes	dont % temps partiel
Ensemble	393	5,6	434	27,6
15 à 24 ans	34	38,9	24	28,0
25 à 54 ans	316	1,5	352	28,1
55 à 64 ans	43	8,9	58	24,6

Source : Insee, RP2007 exploitation principale.

ACT G1 - Part des salariés de 15 ans ou plus à temps partiel par sexe


Sources : Insee, RP1999 et RP2007 exploitations principales.

ACT T4 - Lieu de travail des actifs de 15 ans ou plus ayant un emploi qui résident dans la zone

	2007	%	1999	%
Ensemble	1 006	100,0	912	100,0
Travaillent :				
dans la commune de résidence	114	11,3	104	11,4
dans une commune autre que la commune de résidence	892	88,7	808	88,6
située dans le département de résidence	796	79,1	746	81,8
située dans un autre département de la région de résidence	64	6,3	46	5,0
située dans une autre région en France métropolitaine	28	2,7	13	1,4
située dans une autre région hors de France métropolitaine (Dom, Com, étranger)	5	0,5	3	0,3

Sources : Insee, RP1999 et RP2007 exploitations principales.

CHOM T1 - Catégories de demandeurs d'emploi inscrits en fin de mois selon le sexe et l'âge

	Demandeurs de catégorie ABC					Demandeurs de catégorie A				
	Au 31 décembre 2010			Evolution 2009-2010 en %			Au 31 décembre 2010			
	Ensemble	%	Hommes	Femmes	Ensemble	Hommes	Femmes	Ensemble	Hommes	Femmes
Ensemble	88	100,0	53	35	10,0	29,3	-10,3	76	46	30
15 à 24 ans	19	21,6	14	5	-13,6	-12,5	-16,7	16	c	c
25 à 49 ans	53	60,2	31	22	23,3	72,2	-12,0	48	27	21
50 ans ou plus	16	18,2	8	8	6,7	14,3	0,0	12	c	c
Chômeurs de longue durée	18	100,0	13	5	-25,0	44,4	-66,7	///	///	///
15 à 24 ans	c	c	c	c	c	c	c	///	///	///
25 à 49 ans	9	50,0	c	c	-47,1	c	c	///	///	///
50 ans ou plus	c	c	c	c	c	c	c	///	///	///

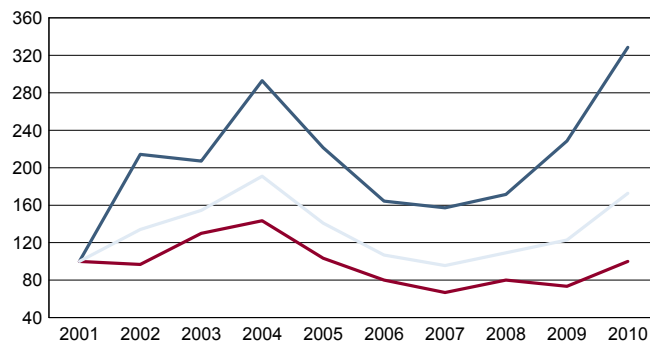
Champ : demandeurs d'emploi inscrits à Pôle emploi, tenus de faire des actes positifs de recherche d'emploi.

Source : Pôle emploi, Dares, Statistiques du marché du travail.

CHOM G1 - Evolution des DEFM de catégorie A selon l'âge

CHOM G2 - Evolution des DEFM de catégorie A selon le sexe

Graphique non éditable
pour cause de secret statistique



Indice base 100 en 2001

— Hommes — Femmes — Ensemble

Champ : demandeurs d'emploi inscrits à Pôle emploi, tenus de faire des actes positifs de recherche d'emploi, sans emploi.

Source : Pôle emploi, Dares, Statistiques du marché du travail.

CHOM T2 - Motif d'inscription des demandeurs d'emploi

	Demandeurs de catégorie ABC				Demandeurs de catégorie A			
	Au 31 décembre 2010			Evol 2009-2010 en %		Au 31 décembre 2010		
	Ensemble	%	dont femmes	Ensemble	Femmes	Ensemble	%	dont femmes
Ensemble	88	100,0	35	10,0	-10,3	76	100,0	30
dont : licenciement	27	30,7	10	42,1	11,1	25	32,9	9
démission	5	5,7	c	c	c	5	6,6	c
fin de contrat à durée limitée	17	19,3	10	-50,0	-47,4	14	18,4	8
première entrée	7	8,0	c	40,0	c	6	7,9	c

Champ : demandeurs d'emploi inscrits à Pôle emploi, tenus de faire des actes positifs de recherche d'emploi.

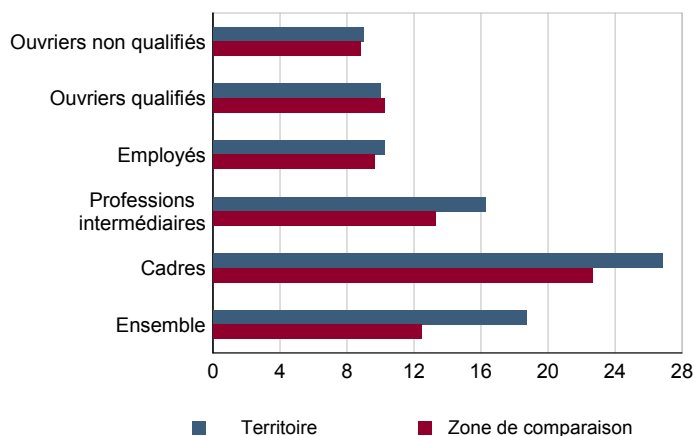
Source : Pôle emploi, Dares, Statistiques du marché du travail.

SAL T1 - Salaire net horaire moyen (en euros) selon la catégorie socioprofessionnelle en 2008

	Ensemble	Temps complet	Temps non complet	Temps complet	
				Femmes	Hommes
Ensemble	18,1	18,7	14,1	14,0	21,6
Cadres	26,5	26,8	23,1	20,1	29,2
Professions intermédiaires	15,9	16,2	13,7	13,0	19,5
Employés	10,1	10,2	9,9	9,8	11,2
Ouvriers qualifiés	10,0	10,0	9,6	10,1	10,0
Ouvriers non qualifiés	9,0	9,0	9,7	8,0	9,3

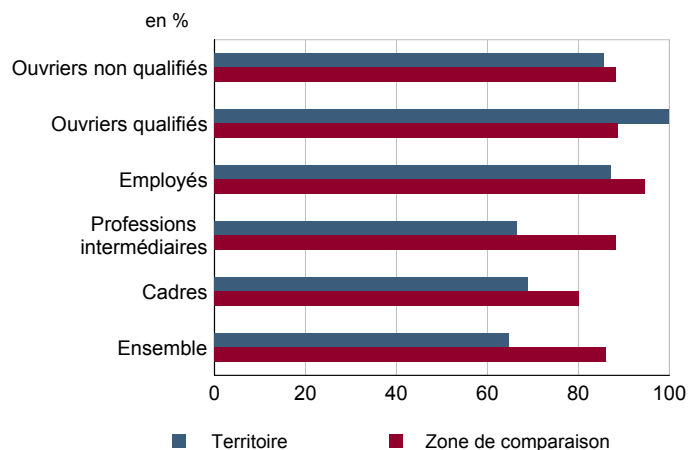
Champ : tableaux standards, poste principal non annexe.

Source : Insee, DADS - Fichier Salariés au lieu de résidence.

SAL G1 - Salaire net horaire moyen (en euros) des salariés à temps complet selon la CS en 2008


Champ : tableaux standards, poste principal non annexe

Source : Insee, DADS - Fichier Salariés au lieu de résidence.

SAL G2 - Rapport du salaire net horaire moyen femmes / hommes à temps complet selon la CS en 2008


Champ : tableaux standards, poste principal non annexe.

Source : Insee, DADS - Fichier Salariés au lieu de résidence.

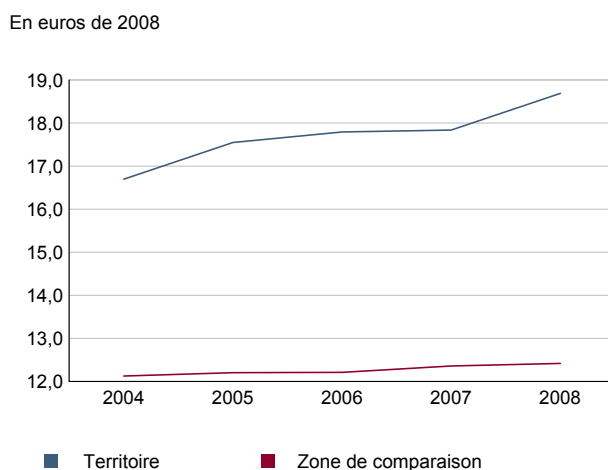
SAL T2 - Salaire net horaire moyen (en euros) selon l'âge en 2008

	Temps complet		Temps non complet	
	Femmes	Hommes	Femmes	Hommes
18 - 25 ans	8,5	12,5	9,3	8,3
26 - 49 ans	14,4	21,7	13,9	19,8
50 ans ou plus	14,8	24,1	14,0	24,3

Note : les moins de 18 ans et les non déclarés sont exclus.

Champ : tableaux standards, poste principal non annexe.

Source : Insee, DADS - Fichier Salariés au lieu de résidence.

SAL G3 - Évolution du salaire horaire moyen des salariés à temps complet


Champ : tableaux standards, poste principal non annexe.

Source : Insee, DADS - Fichier Salariés au lieu de résidence.

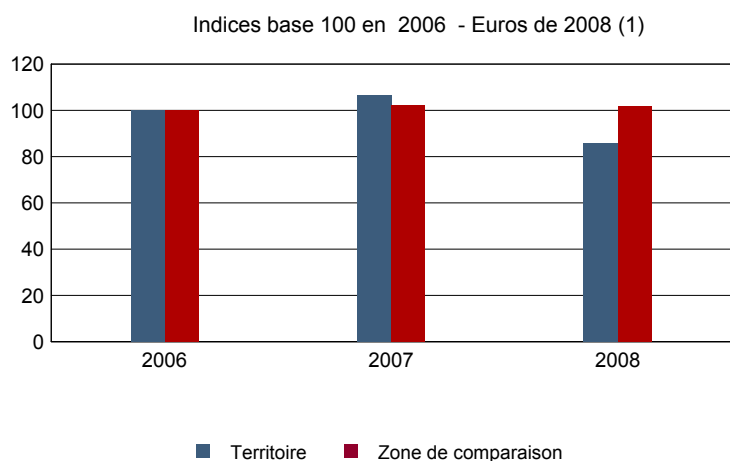
Impôts et revenus des foyers fiscaux

REV T1 - Impôts sur le revenu des foyers fiscaux

	2008	Evolution 2006-2008 (1) en %
Ensemble des foyers fiscaux	1 094	6,5
Revenu net déclaré (K Euros)	52 058	-8,4
Revenu net déclaré moyen (Euros)	47 585	-14,0
Impôt moyen (Euros)	4 255	-31,5
Foyers fiscaux imposables	809	8,0
Proportion	73,9 (%)	1,0 points
Revenu net déclaré (K Euros)	48 093	-9,8
Revenu net déclaré moyen (Euros)	59 448	-16,5
Impôt moyen (Euros)	5 754	-32,5
Foyers fiscaux non imposables	285	2,5
Proportion	26,1 (%)	-1,0 points
Revenu net déclaré (en K Euros)	3 965	12,5
Revenu net déclaré moyen (Euros)	13 911	9,7

(1) : les valeurs des années antérieures à 2008 sont exprimées en euros constants de 2008
Source : DGFIP, Impôt sur le revenu des personnes physiques.

REV G1 - Evolution du revenu net déclaré moyen - Ensemble des foyers fiscaux



(1) : les valeurs des années antérieures à 2008 sont exprimées en euros constants de 2008

Source : DGFIP, Impôt sur le revenu des personnes physiques.

Revenus fiscaux des ménages

REV T2 - Ménages fiscaux

	2008
Nombre de ménages fiscaux	835
Nombre de personnes dans les ménages fiscaux	2 395
Part des ménages fiscaux imposés en %	73,8

Source : Insee, Revenus fiscaux localisés des ménages.

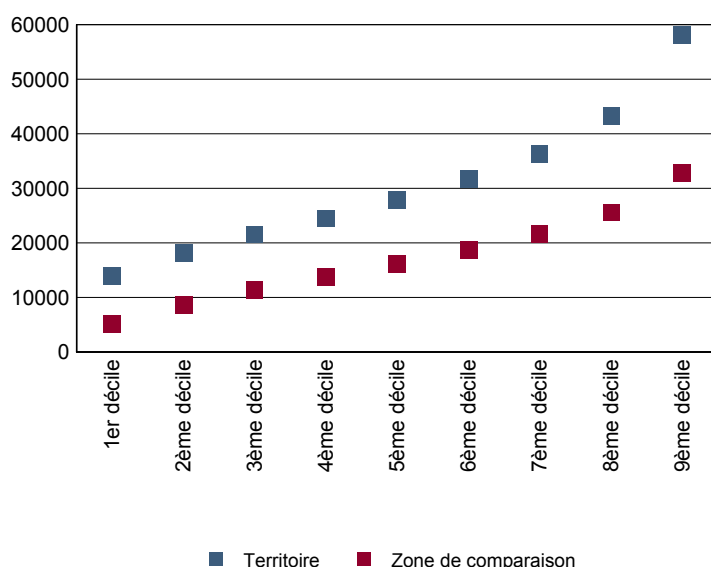
REV T3 - Ménages : distribution des revenus déclarés en euros par unité de consommation

	2008
Médiane	27 940
Rapport inter-déciles (sans unité)(1)	4,2
Limite du 1er quartile	19 715
Limite du 2ème quartile (médiane)	27 940
Limite du 3ème quartile	38 617
Limite du 1er décile	13 840
Limite du 2ème décile	18 063
Limite du 3ème décile	21 606
Limite du 4ème décile	24 448
Limite du 5ème décile (médiane)	27 940
Limite du 6ème décile	31 659
Limite du 7ème décile	36 246
Limite du 8ème décile	43 284
Limite du 9ème décile	58 060

(1) : le rapport inter-déciles (9ème décile/1er décile) établit le rapport entre les revenus les plus élevés et les revenus les plus faibles, en ôtant de chaque côté les 10% de personnes aux revenus par unité de consommation les plus extrêmes.

Source : Insee, Revenus fiscaux localisés des ménages.

REV G2 - Ménages : distribution des revenus déclarés en euros par unité de consommation en 2008



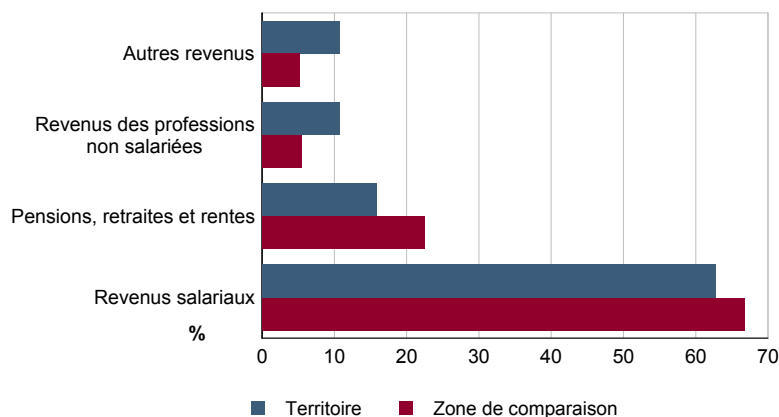
Source : Insee, Revenus fiscaux localisés des ménages.

REV T4 - Ménages : structure des revenus déclarés

	2008
	Part en %
Revenus salariaux	62,8
Pensions, retraites et rentes	15,8
Revenus des professions non salariées	10,7
Autres revenus	10,7

Source : Insee, Revenus fiscaux localisés des ménages.

REV G3 - Ménages : structure des revenus déclarés en 2008



Source : Insee, Revenus fiscaux localisés des ménages.

LOG T1M - Évolution du nombre de logements par catégorie

	1968	1975	1982	1990	1999	2007
Ensemble	301	381	497	593	718	858
Résidences principales	241	315	424	552	681	817
Résidences secondaires et logements occasionnels	45	55	40	29	17	6
Logements vacants	15	11	33	12	20	35

Sources : Insee, RP1968 à 1990 dénombrements - RP1999 et RP2007 exploitations principales.

LOG T2 - Catégories et types de logements

	2007	%	1999	%
Ensemble	858	100,0	718	100,0
Résidences principales	817	95,2	681	94,8
Résidences secondaires et logements occasionnels	6	0,7	17	2,4
Logements vacants	35	4,1	20	2,8
Maisons	816	95,1	692	96,4
Appartements	41	4,8	17	2,4

Sources : Insee, RP1999 et RP2007 exploitations principales.

LOG T3 - Résidences principales selon le nombre de pièces

	2007	%	1999	%
Ensemble	817	100,0	681	100,0
1 pièce	11	1,4	6	0,9
2 pièces	24	2,9	21	3,1
3 pièces	41	5,0	54	7,9
4 pièces	112	13,7	134	19,7
5 pièces ou plus	628	76,9	466	68,4

Sources : Insee, RP1999 et RP2007 exploitations principales.

LOG T4 - Nombre moyen de pièces des résidences principales

	2007	1999
Nombre moyen de pièces par résidence principale	5,6	5,2
- maison	5,8	5,3
- appartement	2,6	2,8

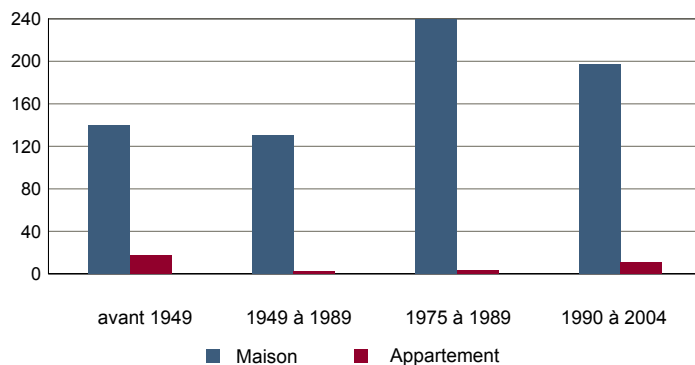
Sources : Insee, RP1999 et RP2007 exploitations principales.

LOG T5 - Résidences principales en 2007 selon la période d'achèvement

	Nombre	%
Résidences principales construites avant 2005	740	100,0
Avant 1949	157	21,2
De 1949 à 1974	132	17,9
De 1975 à 1989	242	32,8
De 1990 à 2004	208	28,1

Source : Insee, RP2007 exploitation principale.

LOG G1 - Résidences principales en 2007 selon le type de logement et la période d'achèvement



Résidences principales construites avant 2005.

Source : Insee, RP2007 exploitation principale.

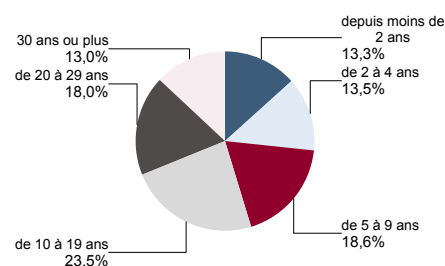
Logement

LOG T6 - Ancienneté d'emménagement dans la résidence principale en 2007

	Nombre de ménages	Part des ménages en %	Population des ménages	Nombre moyen de pièces par logement	
				logement	personne
Ensemble	817	100,0	2 269	5,6	2,0
Depuis moins de 2 ans	108	13,3	301	5,1	1,8
De 2 à 4 ans	110	13,5	344	5,6	1,8
De 5 à 9 ans	152	18,6	511	6,0	1,8
10 ans ou plus	446	54,6	1 112	5,6	2,3

Source : Insee, RP2007 exploitation principale.

LOG G2 - Ancienneté d'emménagement des ménages en 2007



Source : Insee, RP2007 exploitation principale.

LOG T7 - Résidences principales selon le statut d'occupation

	2007			Ancienneté moyenne d'emménagement en année(s)	1999	
	Nombre	%	Nombre de personnes		Nombre	%
Ensemble	817	100,0	2 269	15	681	100,0
Propriétaire	688	84,3	1 974	16	567	83,3
Locataire	116	14,2	267	7	93	13,7
dont d'un logement HLM loué vide	29	3,5	66	14	24	3,5
Logé gratuitement	12	1,5	28	15	21	3,1

Sources : Insee, RP1999 et RP2007 exploitations principales.

LOG T8M - Confort des résidences principales

	2007	%	1999	%
Ensemble	817	100,0	681	100,0
Salle de bain avec baignoire ou douche	804	98,5	655	96,2
Chauffage central collectif	8	0,9	5	0,7
Chauffage central individuel	549	67,2	402	59,0
Chauffage individuel "tout électrique"	200	24,4	184	27,0

Sources : Insee, RP1999 et RP2007 exploitations principales.

LOG T9 - Équipement automobile des ménages

	2007	%	1999	%
Ensemble	817	100,0	681	100,0
Au moins un emplacement réservé au stationnement	755	92,4	613	90,0
Au moins une voiture	784	96,0	644	94,6
- 1 voiture	285	34,9	229	33,6
- 2 voitures ou plus	499	61,1	415	60,9

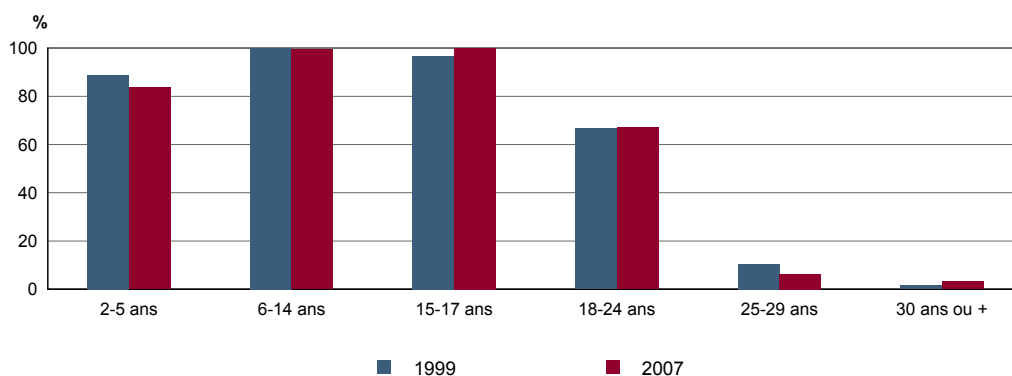
Sources : Insee, RP1999 et RP2007 exploitations principales.

FOR T1 - Scolarisation selon l'âge et le sexe en 2007

	Ensemble	Population scolarisée	Part de la population scolarisée en %		
			Ensemble	Hommes	Femmes
2 à 5 ans	122	102	83,6	79,2	90,2
6 à 14 ans	351	349	99,5	99,5	99,4
15 à 17 ans	94	94	100,0	100,0	100,0
18 à 24 ans	153	103	67,1	67,8	66,2
25 à 29 ans	74	5	6,4	6,2	6,5
30 ans ou plus	1 414	48	3,4	3,3	3,5

Source : Insee, RP2007 exploitation principale.

FOR G1 - Taux de scolarisation selon l'âge



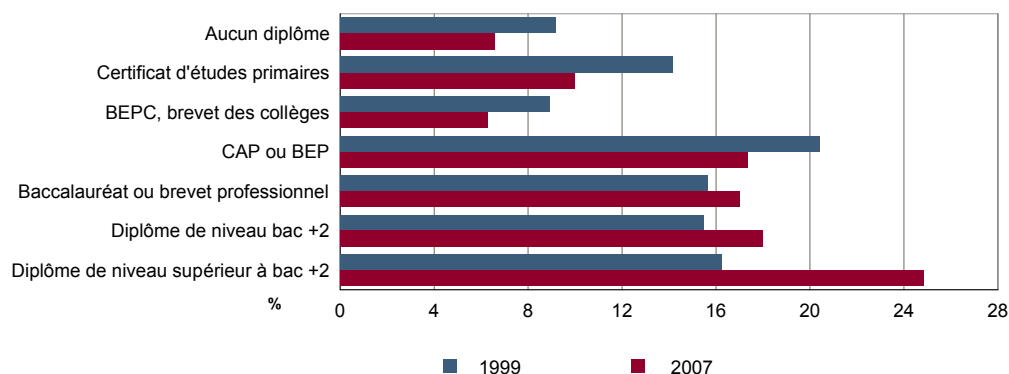
Sources : Insee, RP1999 et RP2007 exploitations principales.

FOR T2 - Diplôme le plus élevé de la population non scolarisée de 15 ans ou plus selon le sexe en 2007

	Ensemble	Hommes	Femmes
Population non scolarisée de 15 ans ou plus	1 486	730	756
Part des titulaires en % :			
- d'aucun diplôme	6,6	5,9	7,3
- du certificat d'études primaires	10,0	8,7	11,2
- du BEPC, brevet des collèges	6,3	4,9	7,5
- d'un CAP ou d'un BEP	17,3	19,7	15,1
- d'un baccalauréat ou d'un brevet professionnel	17,0	16,4	17,6
- d'un diplôme de niveau bac + 2	18,0	16,9	19,0
- d'un diplôme de niveau supérieur à bac + 2	24,8	27,5	22,3

Source : Insee, RP2007 exploitation principale.

FOR G2 - Diplôme le plus élevé de la population non scolarisée de 15 ans ou plus



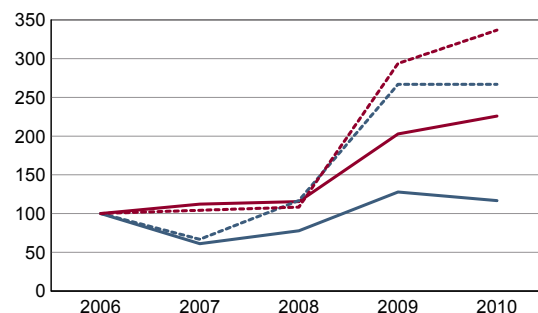
Sources : Insee, RP1999 et RP2007 exploitations principales.

DEN T1 - Créations d'entreprises par secteur d'activité en 2010

	Ensemble	%	Taux de création
Ensemble	21	100,0	20,4
Industrie	1	4,8	14,3
Construction	1	4,8	11,1
Commerce, transports, services divers	14	66,7	20,0
dont commerce et réparation auto.	8	38,1	66,7
Administration publique, enseignement, santé, action sociale	5	23,8	29,4

Champ : activités marchandes hors agriculture.

Source : Insee, REE (Sirène).

DEN G1 - Évolution des créations d'entreprises


indice base 100 en 2006

— Territoire : ensemble
- - - Territoire : entreprises individuelles
— Zone de comparaison : ensemble
- - - Zone de comparaison : entreprises individuelles

Note de lecture : application du régime de l'auto-entrepreneur à partir du 1er janvier 2009.

Champ : activités marchandes hors agriculture.

Source : Insee, REE (Sirène).

DEN T2 - Créations d'entreprises individuelles par secteur d'activité en 2010

	Entreprises individuelles créées	dont auto-entrepreneurs	Part en % dans l'ensemble des créations	
			des entreprises individuelles	des auto-entrepreneurs
Ensemble	16	14	76,2	66,7
Industrie	1	c	100,0	c
Construction	1	c	100,0	c
Commerce, transports, services divers	10	c	71,4	c
dont commerce, réparation auto.	6	c	75,0	c
Administration publique, enseignement, santé, action sociale	4	c	80,0	c

Champ : activités marchandes hors agriculture.

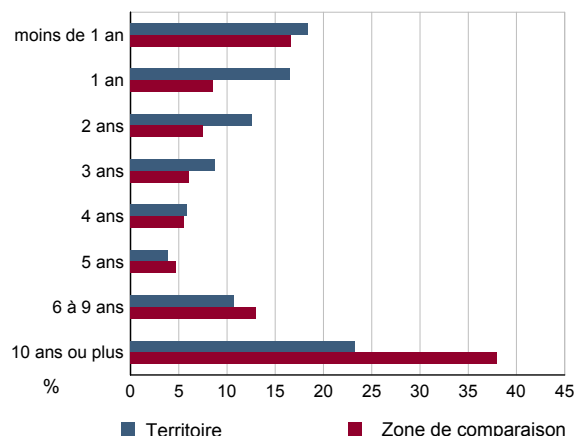
Source : Insee, REE (Sirène).

DEN T3 - Nombre d'entreprises par secteur d'activité au 1er janvier 2010

	Nombre	%
Ensemble	103	100,0
Industrie	7	6,8
Construction	9	8,7
Commerce, transports, services divers	70	68,0
dont commerce et réparation auto.	12	11,7
Administration publique, enseignement, santé, action sociale	17	16,5

Champ : activités marchandes hors agriculture.

Source : Insee, REE (Sirène).

DEN G2 - Âge des entreprises au 1er janvier 2010


Champ : activités marchandes hors agriculture.

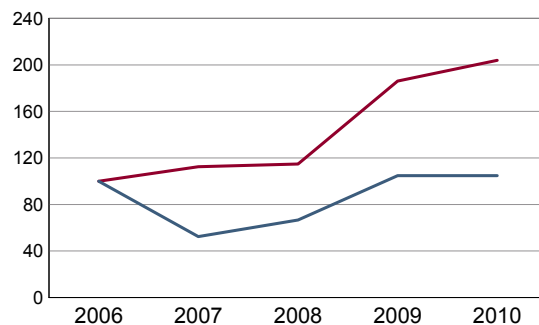
Source : Insee, REE (Sirène).

DEN T4 - Créations d'établissements par secteur d'activité en 2010

	Ensemble	%	Taux de création
Ensemble	22	100,0	19,3
Industrie	2	9,1	22,2
Construction	1	4,5	10,0
Commerce, transports, services divers	14	63,6	18,2
dont commerce et réparation auto.	8	36,4	57,1
Administration publique, enseignement, santé, action sociale	5	22,7	27,8

Champ : activités marchandes hors agriculture.

Source : Insee, REE (Sirène)

DEN G3 - Évolution des créations d'établissements


indice base 100 en 2006

— Territoire
— Zone de comparaison

Note de lecture : application du régime de l'auto-entrepreneur à partir du 1er janvier 2009.

Champ : activités marchandes hors agriculture.

Source : Insee, REE (Sirène).

DEN T5 - Nombre d'établissements par secteur d'activité au 1er janvier 2010

	Nombre	%
Ensemble	114	100,0
Industrie	9	7,9
Construction	10	8,8
Commerce, transports, services divers	77	67,5
dont commerce et réparation auto.	14	12,3
Administration publique, enseignement, santé, action sociale	18	15,8

Champ : activités marchandes hors agriculture.

Source : Insee, REE (Sirène).

CEN T1 - Établissements actifs par secteur d'activité au 31 décembre 2008

	Total	%	0 salarié	1 à 9 salarié(s)	10 à 19 salariés	20 à 49 salariés	50 salariés ou plus
Ensemble	119	100,0	84	31	1	2	1
Agriculture, sylviculture et pêche	12	10,1	11	1	0	0	0
Industrie	7	5,9	2	4	0	1	0
Construction	9	7,6	5	4	0	0	0
Commerce, transports et services divers	73	61,3	52	21	0	0	0
dont commerce, réparation auto	12	10,1	9	3	0	0	0
Administration publique, enseignement, santé, action sociale	18	15,1	14	1	1	1	1

Champ : ensemble des activités.

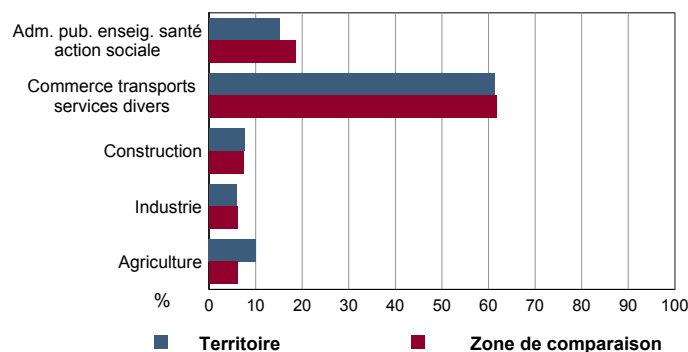
Source : Insee, CLAP.

CEN T2 - Postes salariés par secteur d'activité au 31 décembre 2008

	Total	%	1 à 9 salarié(s)	10 à 19 salariés	20 à 49 salariés	50 à 99 salariés	100 salariés ou plus
Ensemble	278	100,0	78	17	94	89	0
Agriculture, sylviculture et pêche	1	0,4	1	0	0	0	0
Industrie	58	20,9	9	0	49	0	0
Construction	5	1,8	5	0	0	0	0
Commerce, transports et services divers	62	22,3	62	0	0	0	0
dont commerce, réparation auto	6	2,2	6	0	0	0	0
Administration publique, enseignement, santé, action sociale	152	54,7	1	17	45	89	0

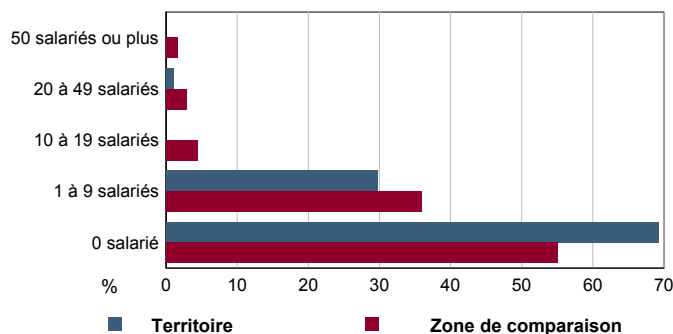
Champ : ensemble des activités.

Source : Insee, CLAP.

CEN G1 - Répartition des établissements actifs par secteur d'activité au 31 décembre 2008


Champ : ensemble des activités.

Source : Insee, CLAP.

CEN G2 - Répartition des établissements actifs par tranche d'effectif salarié au 31 décembre 2008


Champ : ensemble des activités.

Source : Insee, CLAP.

CEN T3 - Établissements selon les sphères de l'économie au 31 décembre 2008

	Nombre	%	Postes salariés	%
Ensemble	119	100,0	278	100,0
Sphère non présenteielle	51	42,9	67	24,1
dont domaine public	0	0,0	0	0,0
Sphère présenteielle	68	57,1	211	75,9
dont domaine public	2	2,9	62	29,4

Champ : ensemble des activités.

Source : Insee, CLAP.

CEN T4 - Entreprises (sièges sociaux actifs) par secteur d'activité au 31 décembre 2008

	Nombre	%
Ensemble	103	100,0
Agriculture, sylviculture et pêche	11	10,7
Industrie	5	4,9
Construction	8	7,8
Commerce, transports et sevice divers	65	63,1
dont commerce, réparation auto	9	8,7
Adm. pub., enseignement, santé, action sociale	14	13,6

Champ : ensemble des activités.

Source : Insee, CLAP.

AGR T1M - Exploitations agricoles

	Nombre d'exploitations		SAU (1) moyenne (ha)	
	2000	1988	2000	1988
Toutes exploitations (2)	13	22	27	27
dont exploitations professionnelles	7	18	36	31

(1) : Superficie agricole utilisée

(2) : y compris les exploitations sans SAU

Source : AGRESTE, recensements agricoles, 1988 et 2000

AGR T2M - Superficies agricoles

	Exploitations concernées		Superficie (ha)	
	2000	1988	2000	1988
SAU (1) des exploitations sièges	13	22	350	587
Terres labourables	11	20	315	546
dont céréales	11	18	178	316
Superficie fourragère principale	7	15	42	44
dont superficie toujours en herbe	7	15	32	37
Superficie en fermage (2)	13	20	276	435

(1) : Superficie agricole utilisée

(2) : Superficie en ha ou parc en propriété et copropriété

Source : AGRESTE, recensements agricoles 1988 et 2000

AGR T3M - Cheptel

	Exploitations concernées		Effectif	
	2000	1988	2000	1988
Bovins	4	5	113	61
dont vaches	3	4	34	28
Volailles	0	12	0	501

Source : AGRESTE, recensements agricoles 1988 et 2000

AGR T4M - Orientation technico-économique des exploitations

	Exploitations		Superficie agricole utilisée (ha)	
	2000	1988	2000	1988
Ensemble	13	22	350	587
dont : grandes cultures	10	15	336	464
légumes, fruits, viticulture	c	c	c	c
bovins	0	0	0	0
autres animaux	c	c	c	c

Source : AGRESTE, recensements agricoles 1988 et 2000

AGR G1M - Répartition de la SAU selon les principales orientations technico-économiques en 2000

Graphique non éditable
pour cause de secret statistique

AGR T5M - Population - Main d'oeuvre

	2000	1988
Chefs d'exploitations et coexploitants	13	23
dont à temps complet	5	c
Population familiale active sur les exploitations	18	36
Unités de travail annuel (y.c. ETA-CUMA) (1)	12	48
dont : UTA familiales	c	33
UTA salariées	c	15

(1) : Entreprises de travaux agricoles (ETA), Coopératives d'utilisation de matériel agricole (CUMA)

Source : AGRESTE, recensements agricoles 1988 et 2000

AGR G2M - Répartition des chefs d'exploitation et coexploitants selon l'âge en 2000

Graphique non éditable
pour cause de secret statistique

TOU T1 - Nombre et capacité des hôtels selon le nombre d'étoiles

TOU G1 - Évolution 2007 - 2011 des chambres d'hôtels et d'emplacements de camping(1) selon le nombre d'étoiles

	au 01/01/2011		au 01/01/2007	
	Hôtels	Chambres	Hôtels	Chambres
Ensemble	0	0	0	0
0 étoile	0	0	0	0
1 étoile	0	0	0	0
2 étoiles	0	0	0	0
3 étoiles	0	0	0	0
4 étoiles ou plus	0	0	0	0

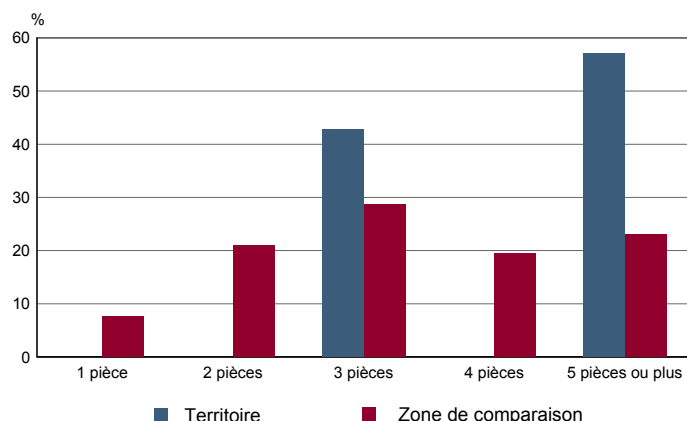
Graphique non éditable
données à zéro
ou
évolution nulle

Source : Insee, Direction du tourisme - hébergements touristiques.

TOU T2 - Nombre et capacité des campings selon le nombre d'étoiles

TOU G2 - Répartition en 2007 des résidences secondaires selon le nombre de pièces

	au 01/01/2011		au 01/01/2007	
	Terrains	Emplacements	Terrains	Emplacements
Ensemble	1	30	1	30
1 étoile	1	30	1	30
2 étoiles	0	0	0	0
3 étoiles	0	0	0	0
4 étoiles	0	0	0	0



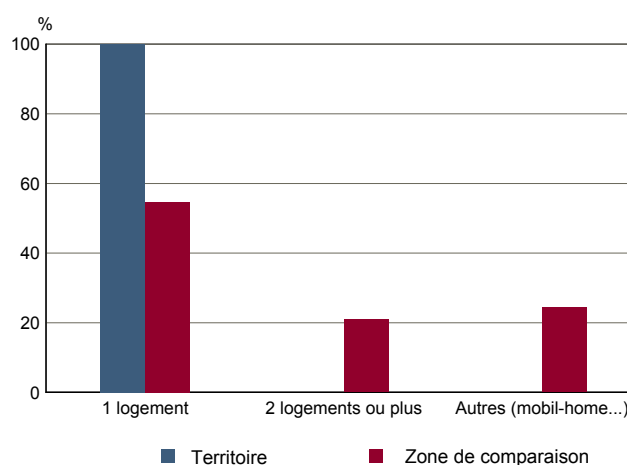
Source : Insee, Direction du tourisme - hébergements touristiques.

Source : Insee, RP2007 exploitation principale.

TOU T3 - Résidences secondaires en 2007 selon la période d'achèvement

TOU G3 - Répartition en 2007 des résidences secondaires selon le nombre de logements

	Nombre	%
Ensemble des logements	858	100,0
dont résidences secondaires	5	0,6
Résidences secondaires construites avant 2005	5	100,0
Avant 1949	2	42,9
De 1949 à 1974	1	28,6
De 1975 à 1989	1	14,3
De 1990 à 2004	1	14,3



Source : Insee, RP2007 exploitation principale.

Source : Insee, RP2007 exploitation principale.