

Évolution et structure de la population

POP T1M - Population

	1968	1975	1982	1990	1999	2007
Population	9 372	9 924	13 056	12 281	12 083	12 219
Densité moyenne (hab/km ²)	538,0	569,7	749,5	705,0	693,6	701,4

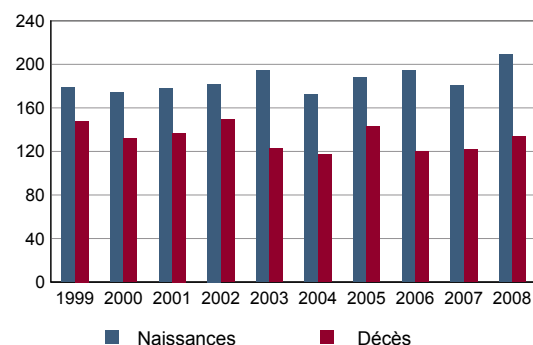
Sources : Insee, RP1968 à 1990 dénombremments - RP1999 et RP2007 exploitations principales.

POP T2M - Indicateurs démographiques

	1968 à 1975	1975 à 1982	1982 à 1990	1990 à 1999	1999 à 2007
Variation annuelle moyenne de la population en %	+0,8	+4,0	-0,8	-0,2	+0,1
- due au solde naturel en %	+0,5	+1,3	+0,7	+0,3	+0,4
- due au solde apparent des entrées sorties en %	+0,4	+2,7	-1,5	-0,5	-0,3
Taux de natalité en ‰	16,7	23,3	17,7	13,8	15,0
Taux de mortalité en ‰	12,0	10,6	10,7	10,6	11,0

Sources : Insee, RP1968 à 1990 dénombremments - RP1999 et RP2007 exploitations principales - État civil.

POP G1 - Naissances et décès



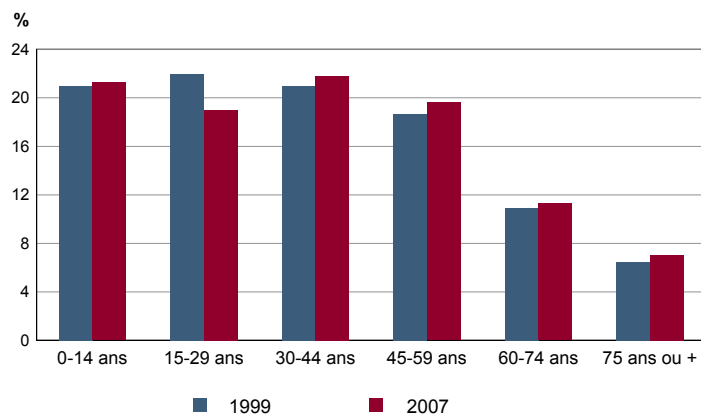
Source : Insee, État civil.

POP T3 - Population par sexe et âge en 2007

	Hommes	%	Femmes	%
Ensemble	5 735	100,0	6 484	100,0
0 à 14 ans	1 306	22,8	1 293	19,9
15 à 29 ans	1 163	20,3	1 159	17,9
30 à 44 ans	1 316	23,0	1 345	20,7
45 à 59 ans	1 123	19,6	1 274	19,6
60 à 74 ans	578	10,1	800	12,3
75 à 89 ans	237	4,1	532	8,2
90 ans ou plus	12	0,2	82	1,3
0 à 19 ans	1 762	30,7	1 685	26,0
20 à 64 ans	3 409	59,4	3 699	57,0
65 ans ou plus	564	9,8	1 100	17,0

Source : Insee, RP2007 exploitation principale.

POP G2 - Population par grande tranche d'âge



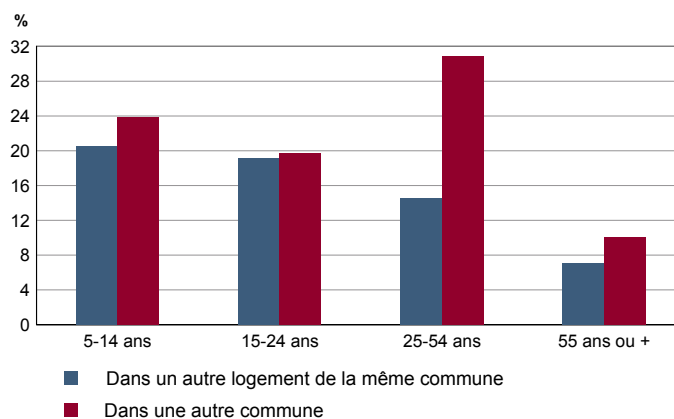
Sources : Insee, RP1999 et RP2007 exploitations principales.

POP T4M - Lieu de résidence 5 ans auparavant

	2007	%
Personnes de 5 ans ou plus habitant 5 ans auparavant	11 267	100,0
Le même logement	7 112	63,1
Un autre logement de la même commune	1 589	14,1
Une autre commune du même département	2 127	18,9
Un autre département de la même région	181	1,6
Une autre région de France métropolitaine	189	1,7
Un Dom	0	0,0
Hors de France métropolitaine ou d'un Dom	68	0,6

Source : Insee, RP2007 exploitation principale.

POP G3 - Part en 2007 des personnes qui résidaient dans un autre logement 5 ans auparavant selon l'âge



Source : Insee, RP2007 exploitation principale.

POP T5 - Population de 15 ans ou plus selon la catégorie socioprofessionnelle

	2007	%	1999	%
Ensemble	9 621	100,0	9 445	100,0
Agriculteurs exploitants	8	0,1	14	0,1
Artisans, commerçants, chefs d'entreprise	133	1,4	249	2,6
Cadres et professions intellectuelles supérieures	767	8,0	555	5,9
Professions intermédiaires	1 521	15,8	1 204	12,7
Employés	1 770	18,4	1 704	18,0
Ouvriers	1 411	14,7	1 610	17,0
Retraités	2 281	23,7	1 911	20,2
Autres personnes sans activité professionnelle	1 729	18,0	2 198	23,3

Sources : Insee, RP1999 et RP2007 exploitations complémentaires.

POP T6 - Population de 15 ans ou plus par sexe, âge et catégorie socioprofessionnelle en 2007

	Hommes	Femmes	Part en % de la population âgée de		
			15 à 24 ans	25 à 54 ans	55 ans ou +
Ensemble	4 424	5 197	100,0	100,0	100,0
Agriculteurs exploitants	7	1	0,0	0,1	0,0
Artisans, commerçants, chefs d'entreprise	98	35	0,4	2,1	0,8
Cadres et professions intellectuelles supérieures	517	251	0,6	12,4	4,4
Professions intermédiaires	782	740	7,3	24,8	5,1
Employés	357	1 412	16,8	27,1	4,6
Ouvriers	1 142	269	14,3	21,9	2,8
Retraités	852	1 429	0,4	0,8	74,0
Autres personnes sans activité professionnelle	669	1 060	60,2	10,8	8,3

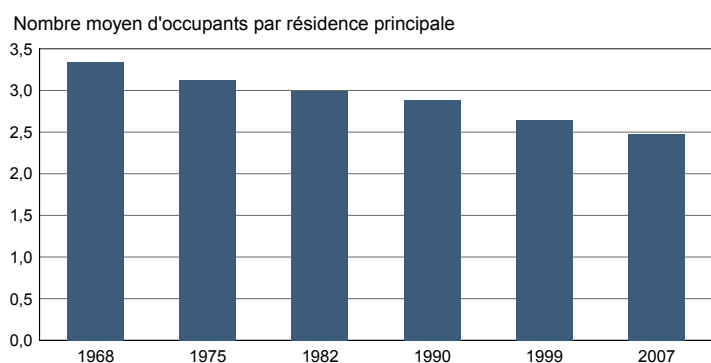
Source : Insee, RP2007 exploitation complémentaire.

FAM T1 - Ménages selon la structure familiale

	Nombre de ménages				Population des ménages	
	2007	%	1999	%	2007	1999
Ensemble	4 727	100,0	4 358	100,0	11 736	11 516
Ménages d'une personne	1 326	28,1	1 089	25,0	1 326	1 089
- hommes seuls	436	9,2	446	10,2	436	446
- femmes seules	891	18,8	643	14,8	891	643
Autres ménages sans famille	67	1,4	68	1,6	146	146
Ménages avec famille(s)	3 334	70,5	3 201	73,5	10 264	10 281
dont la famille principale est :						
- un couple sans enfant	1 254	26,5	1 080	24,8	2 562	2 235
- un couple avec enfant(s)	1 566	33,1	1 681	38,6	6 216	6 768
- une famille monoparentale	514	10,9	440	10,1	1 486	1 278

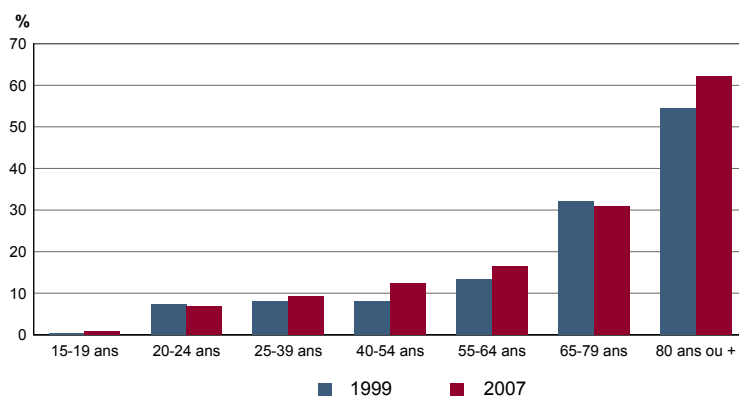
Sources : Insee, RP1999 et RP2007 exploitations complémentaires.

FAM G1M - Évolution de la taille des ménages



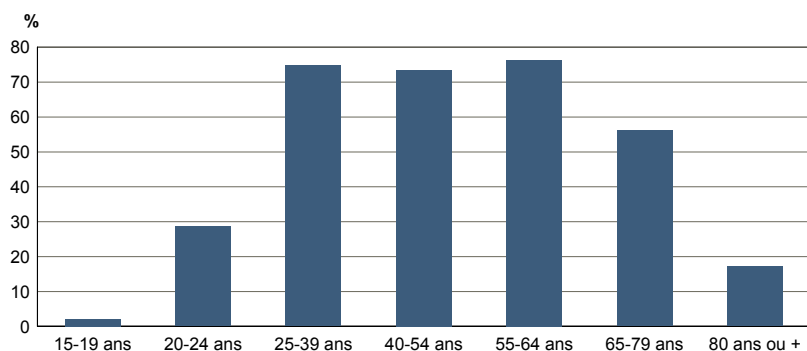
Sources : Insee, RP1968 à 1990 dénombremens - RP1999 et RP2007 exploitations principales.

FAM G2 - Personnes de 15 ans ou plus vivant seules selon l'âge - population des ménages



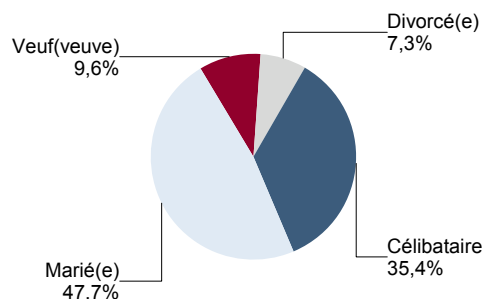
Sources : Insee, RP1999 et RP2007 exploitations principales.

FAM G3 - Personnes de 15 ans ou plus déclarant vivre en couple selon l'âge en 2007



Source : Insee, RP2007 exploitation principale.

FAM G4 - État matrimonial légal des personnes de 15 ans ou plus en 2007

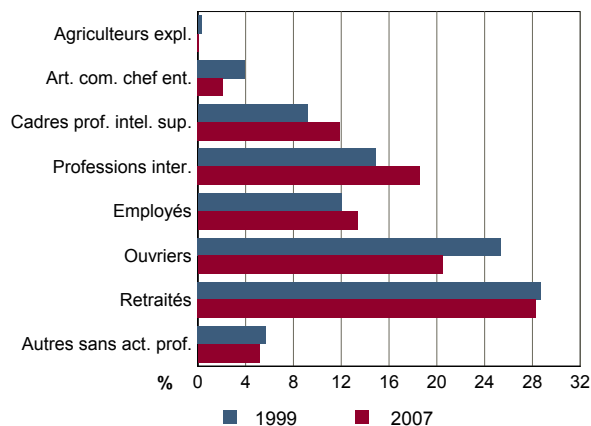


Source : Insee, RP2007 exploitation principale.

FAM T2 - Ménages selon la catégorie socioprofessionnelle de la personne de référence en 2007

	Ménages	%	Population des ménages	%
Ensemble	4 727	100,0	11 736	100,0
Agriculteurs exploitants	5	0,1	13	0,1
Artisans, commerçants, chefs d'entreprise	99	2,1	287	2,4
Cadres et professions intellectuelles sup.	563	11,9	1 655	14,1
Professions intermédiaires	879	18,6	2 382	20,3
Employés	631	13,3	1 475	12,6
Ouvriers	969	20,5	3 096	26,4
Retraités	1 338	28,3	2 250	19,2
Autres pers. sans activité professionnelle	245	5,2	577	4,9

Source : Insee, RP2007 exploitation complémentaire.

FAM G5 - Ménages selon la catégorie socio-professionnelle de la personne de référence


Sources : Insee, RP1999 et RP2007 exploitations complémentaires.

FAM T3 - Composition des familles

	2007	%	1999	%
Ensemble	3 353	100,0	3 248	100,0
Couples avec enfant(s)	1 569	46,8	1 693	52,1
Familles monoparentales :	517	15,4	472	14,5
hommes seuls avec enfant(s)	69	2,1	65	2,0
femmes seules avec enfant(s)	448	13,4	407	12,5
Couples sans enfant	1 267	37,8	1 083	33,3

Sources : Insee, RP1999 et RP2007 exploitations complémentaires.

FAM T4 - Familles selon le nombre d'enfants âgés de moins de 25 ans

	2007	%	1999	%
Ensemble	3 353	100,0	3 248	100,0
Aucun enfant	1 445	43,1	1 295	39,9
1 enfant	746	22,2	788	24,3
2 enfants	723	21,6	744	22,9
3 enfants	310	9,3	284	8,7
4 enfants ou plus	128	3,8	137	4,2

Sources : Insee, RP1999 et RP2007 exploitations complémentaires.

EMP T1 - Population de 15 à 64 ans par type d'activité

	2007	1999
Ensemble	7 956	7 931
Actifs en %	70,9	69,1
dont :		
actifs ayant un emploi en %	62,7	58,7
chômeurs en %	8,1	10,3
Inactifs en %	29,1	30,9
élèves, étudiants et stagiaires non rémunérés en %	10,5	12,8
retraités ou préretraités en %	8,9	7,4
autres inactifs en %	9,8	10,7

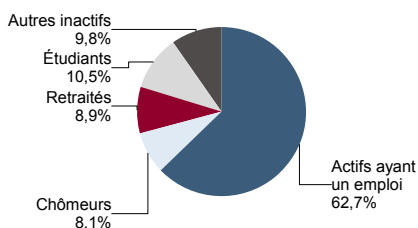
En 1999, les militaires du contingent formaient une catégorie d'actifs à part.

Sources : Insee, RP1999 et RP2007 exploitations principales.

EMP T2 - Activité et emploi de la population de 15 à 64 ans par sexe et âge en 2007

	Population	Actifs	Taux d'activité en %	Actifs ayant un emploi	Taux d'emploi en %
Ensemble	7 956	5 639	70,9	4 992	62,7
15 à 24 ans	1 554	650	41,8	471	30,3
25 à 54ans	5 043	4 474	88,7	4 035	80,0
55 à 64 ans	1 359	516	37,9	486	35,8
Hommes	3 865	2 913	75,4	2 572	66,6
15 à 24 ans	819	343	41,9	240	29,4
25 à 54ans	2 418	2 289	94,7	2 073	85,7
55 à 64 ans	628	281	44,8	259	41,3
Femmes	4 091	2 726	66,6	2 419	59,1
15 à 24 ans	735	307	41,7	230	31,4
25 à 54ans	2 624	2 185	83,3	1 962	74,7
55 à 64 ans	732	235	32,1	227	31,1

Source : Insee, RP2007 exploitation principale.

EMP G1 - Population de 15 à 64 ans par type d'activité en 2007


Source : Insee, RP2007 exploitation principale.

EMP T3 - Population active de 15 à 64 ans selon la catégorie socioprofessionnelle

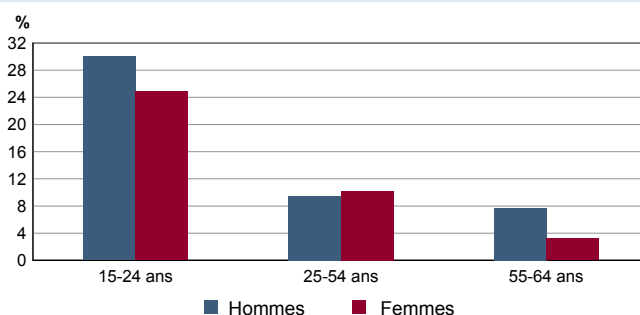
	2007	dont actifs ayant un emploi	1999	dont actifs ayant un emploi
Ensemble	5 635	4 987	5 414	4 586
dont :				
Agriculteurs exploitants	7	7	14	14
Artisans, commerçants, chefs d'entreprise	124	121	241	227
Cadres et professions intellectuelles sup.	767	759	554	535
Professions intermédiaires	1 519	1 369	1 202	1 142
Employés	1 761	1 581	1 699	1 459
Ouvriers	1 407	1 149	1 608	1 209

Sources : Insee, RP1999 et RP2007 exploitations complémentaires.

EMP T4 - Chômage (au sens du recensement) des 15-64 ans

	2007	1999
Nombre de chômeurs	648	814
Taux de chômage en %	11,5	14,9
Taux de chômage des hommes en %	11,7	14,0
Taux de chômage des femmes en %	11,3	15,9
Part des femmes parmi les chômeurs en %	47,4	48,8

Sources : Insee, RP1999 et RP2007 exploitations principales.

EMP G2 - Taux de chômage (au sens du recensement) des 15-64 ans par sexe et âge en 2007


Source : Insee, RP2007 exploitation principale.

EMP T5 - Emploi et activité

	2007	1999
Nombre d'emplois dans la zone	11 857	10 081
Actifs ayant un emploi résidant dans la zone	5 016	4 672
Indicateur de concentration d'emploi	236,4	215,8
Taux d'activité parmi les 15 ans ou plus en %	58,9	57,6

L'indicateur de concentration d'emploi est égal au nombre d'emplois dans la zone pour 100 actifs ayant un emploi résidant dans la zone.

Sources : Insee, RP1999 et RP2007 exploitations principales lieu de résidence et lieu de travail.

EMP T6 - Emplois selon le statut professionnel

	2007	%	1999	%
Ensemble	11 857	100,0	10 081	100,0
Salariés	11 295	95,3	9 581	95,0
dont femmes	4 197	35,4	3 596	35,7
dont temps partiel	1 392	11,7	1 316	13,1
Non salariés	563	4,7	500	5,0
dont femmes	204	1,7	142	1,4
dont temps partiel	35	0,3	33	0,3

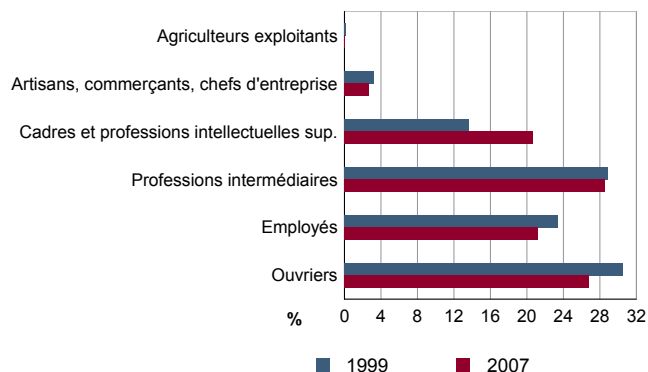
Sources : Insee, RP1999 et RP2007 exploitations principales lieu de travail.

EMP T7 - Emplois par catégorie socioprofessionnelle en 2007

	Nombre	%
Ensemble	11 761	100,0
Agriculteurs exploitants	6	0,1
Artisans, commerçants, chefs d'entreprise	320	2,7
Cadres et professions intellectuelles sup.	2 426	20,6
Professions intermédiaires	3 356	28,5
Employés	2 497	21,2
Ouvriers	3 157	26,8

Source : Insee, RP2007 exploitation complémentaire lieu de travail.

EMP G3 - Emplois par catégorie socioprofessionnelle



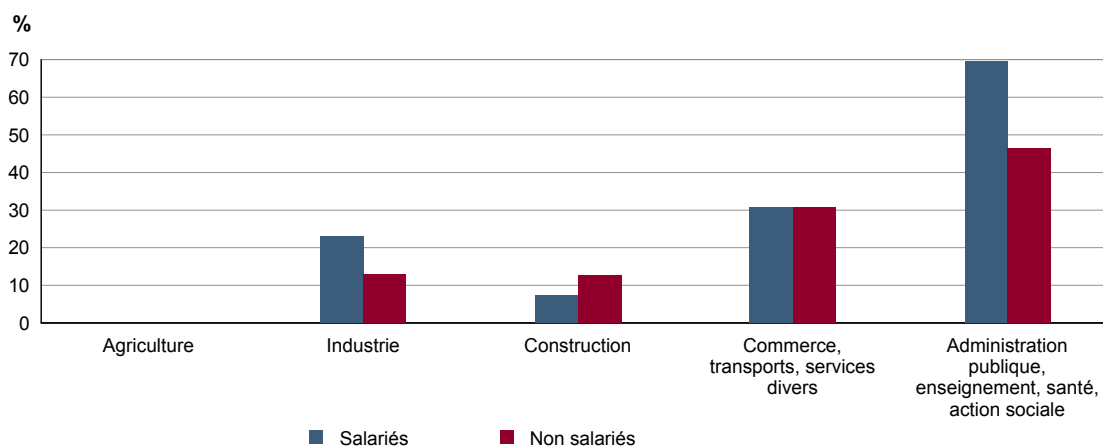
Sources : Insee, RP1999 et RP2007 exploitations complémentaires lieu de travail.

EMP T8 - Emplois selon le secteur d'activité en 2007

	Nombre	%	dont femmes en %	dont salariés en %
Ensemble	11 761	100,0	37,0	95,9
Agriculture	17	0,1	0,0	63,4
Industrie	1 905	16,2	22,7	97,2
Construction	516	4,4	7,6	93,8
Commerce, transports, services divers	6 621	56,3	30,7	95,8
Administration publique, enseignement, santé, action sociale	2 703	23,0	68,5	96,0

Sources : Insee, RP1999 et RP2007 exploitations complémentaires lieu de travail.

EMP G4 - Taux de féminisation des emplois par statut et secteur d'activité en 2007



Source : Insee, RP2007 exploitation complémentaire lieu de travail.

ACT T1 - Population de 15 ans ou plus ayant un emploi selon le statut en 2007

	Nombre	%	dont % temps partiel	dont % femmes
Ensemble	5 015	100,0	14,7	48,5
Salariés	4 743	94,6	15,0	49,3
Non salariés	273	5,4	8,7	35,5

Source : Insee, RP2007 exploitation principale.

ACT T2 - Statut et condition d'emploi des 15 ans ou plus selon le sexe en 2007

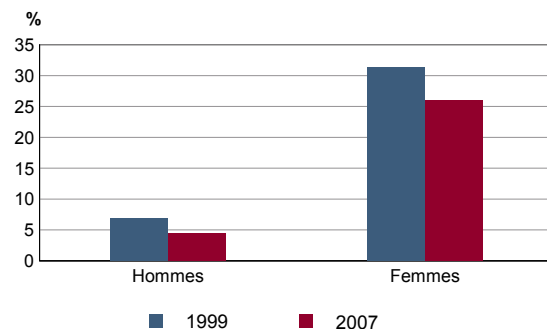
	Hommes	%	Femmes	%
Ensemble	2 582	100,0	2 433	100,0
Salariés	2 406	93,2	2 336	96,0
Titulaires de la fonction publique et contrats à durée indéterminée	2 222	86,0	2 061	84,7
Contrats à durée déterminée	96	3,7	190	7,8
Intérim	51	2,0	38	1,5
Emplois aidés	8	0,3	25	1,0
Apprentissage - stage	29	1,1	22	0,9
Non salariés	176	6,8	97	4,0
Indépendants	77	3,0	53	2,2
Employeurs	95	3,7	32	1,3
Aides familiaux	3	0,1	12	0,5

Source : Insee, RP2007 exploitation principale.

ACT T3 - Salariés de 15 à 64 ans par sexe, âge et temps partiel en 2007

	Hommes	dont % temps partiel	Femmes	dont % temps partiel
Ensemble	2 400	4,3	2 324	25,7
15 à 24 ans	229	15,3	228	30,5
25 à 54 ans	1 929	3,0	1 879	24,7
55 à 64 ans	242	4,3	216	29,8

Source : Insee, RP2007 exploitation principale.

ACT G1 - Part des salariés de 15 ans ou plus à temps partiel par sexe


Sources : Insee, RP1999 et RP2007 exploitations principales.

ACT T4 - Lieu de travail des actifs de 15 ans ou plus ayant un emploi qui résident dans la zone

	2007	%	1999	%
Ensemble	5 015	100,0	4 672	100,0
Travaillent :				
dans la commune de résidence	1 530	30,5	1 636	35,0
dans une commune autre que la commune de résidence	3 485	69,5	3 036	65,0
située dans le département de résidence	3 118	62,2	2 710	58,0
située dans un autre département de la région de résidence	282	5,6	236	5,1
située dans une autre région en France métropolitaine	73	1,4	59	1,3
située dans une autre région hors de France métropolitaine (Dom, Com, étranger)	12	0,2	31	0,7

Sources : Insee, RP1999 et RP2007 exploitations principales.

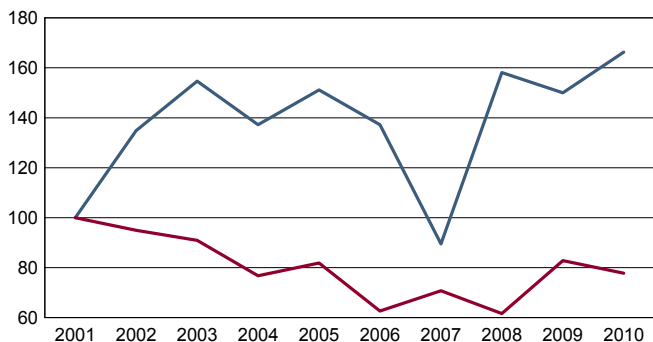
CHOM T1 - Catégories de demandeurs d'emploi inscrits en fin de mois selon le sexe et l'âge

	Demandeurs de catégorie ABC					Demandeurs de catégorie A				
	Au 31 décembre 2010			Evolution 2009-2010 en %			Au 31 décembre 2010			
	Ensemble	%	Hommes	Femmes	Ensemble	Hommes	Femmes	Ensemble	Hommes	Femmes
Ensemble	846	100,0	462	384	4,3	4,1	4,6	563	330	233
15 à 24 ans	199	23,5	105	94	3,6	1,9	5,6	143	82	61
25 à 49 ans	532	62,9	302	230	6,4	6,3	6,5	343	209	134
50 ans ou plus	115	13,6	55	60	-3,4	-3,5	-3,2	77	39	38
Chômeurs de longue durée	363	100,0	198	165	31,5	35,6	26,9	///	///	///
15 à 24 ans	53	14,6	24	29	39,5	71,4	20,8	///	///	///
25 à 49 ans	236	65,0	137	99	35,6	34,3	37,5	///	///	///
50 ans ou plus	74	20,4	37	37	15,6	23,3	8,8	///	///	///

Champ : demandeurs d'emploi inscrits à Pôle emploi, tenus de faire des actes positifs de recherche d'emploi.

Source : Pôle emploi, Dares, Statistiques du marché du travail.

CHOM G1 - Evolution des DEFM de catégorie A selon l'âge



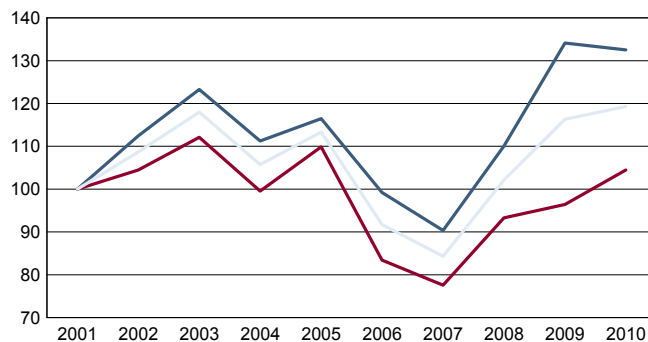
Indice base 100 en 2001

— moins de 25 ans — 50 ans ou plus

Champ : demandeurs d'emploi inscrits à Pôle emploi, tenus de faire des actes positifs de recherche d'emploi, sans emploi.

Source : Pôle emploi, Dares, Statistiques du marché du travail.

CHOM G2 - Evolution des DEFM de catégorie A selon le sexe



Indice base 100 en 2001

— Hommes — Femmes — Ensemble

Champ : demandeurs d'emploi inscrits à Pôle emploi, tenus de faire des actes positifs de recherche d'emploi, sans emploi.

Source : Pôle emploi, Dares, Statistiques du marché du travail.

CHOM T2 - Motif d'inscription des demandeurs d'emploi

	Demandeurs de catégorie ABC				Demandeurs de catégorie A			
	Au 31 décembre 2010			Evol 2009-2010 en %		Au 31 décembre 2010		
	Ensemble	%	dont femmes	Ensemble	Femmes	Ensemble	%	dont femmes
Ensemble	846	100,0	384	4,3	4,6	563	100,0	233
dont : licenciement	183	21,6	72	-9,4	-12,2	137	24,3	51
démission	22	2,6	10	0,0	-28,6	14	2,5	c
fin de contrat à durée limitée	261	30,9	110	3,6	6,8	156	27,7	61
première entrée	43	5,1	24	2,4	4,3	31	5,5	14

Champ : demandeurs d'emploi inscrits à Pôle emploi, tenus de faire des actes positifs de recherche d'emploi.

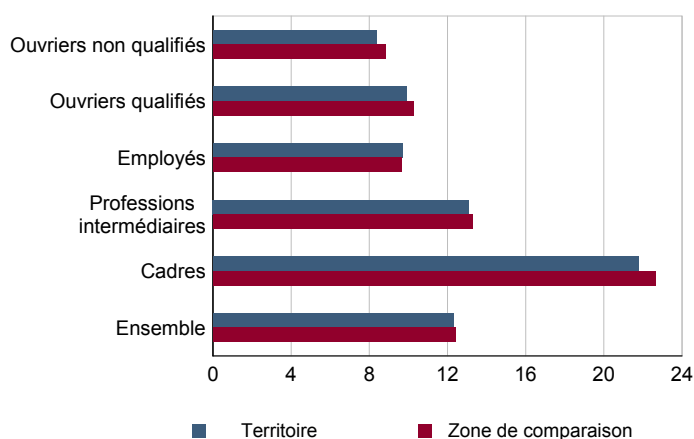
Source : Pôle emploi, Dares, Statistiques du marché du travail.

SAL T1 - Salaire net horaire moyen (en euros) selon la catégorie socioprofessionnelle en 2008

	Ensemble	Temps complet	Temps non complet	Temps complet	
				Femmes	Hommes
Ensemble	12,1	12,3	10,4	11,3	12,9
Cadres	21,6	21,8	19,3	18,6	22,9
Professions intermédiaires	13,1	13,1	13,1	12,6	13,5
Employés	9,5	9,7	9,0	9,5	10,0
Ouvriers qualifiés	9,9	9,9	9,4	9,4	9,9
Ouvriers non qualifiés	8,2	8,3	7,7	8,2	8,4

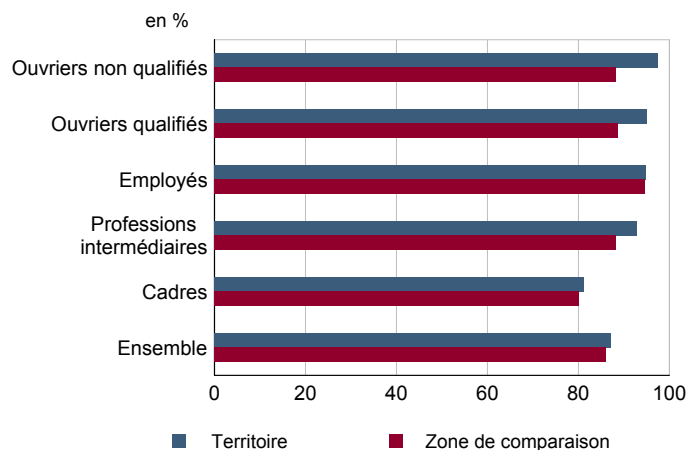
Champ : tableaux standards, poste principal non annexe.

Source : Insee, DADS - Fichier Salariés au lieu de résidence.

SAL G1 - Salaire net horaire moyen (en euros) des salariés à temps complet selon la CS en 2008


Champ : tableaux standards, poste principal non annexe

Source : Insee, DADS - Fichier Salariés au lieu de résidence.

SAL G2 - Rapport du salaire net horaire moyen femmes / hommes à temps complet selon la CS en 2008


Champ : tableaux standards, poste principal non annexe.

Source : Insee, DADS - Fichier Salariés au lieu de résidence.

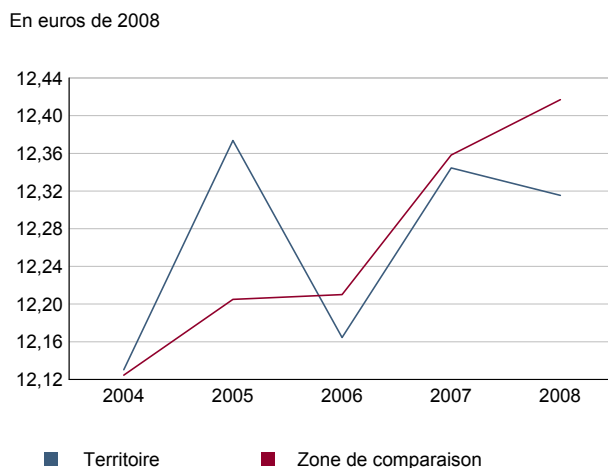
SAL T2 - Salaire net horaire moyen (en euros) selon l'âge en 2008

	Temps complet		Temps non complet	
	Femmes	Hommes	Femmes	Hommes
18 - 25 ans	8,7	9,1	8,4	8,4
26 - 49 ans	11,3	12,6	10,4	11,1
50 ans ou plus	12,8	16,5	11,0	15,2

Note : les moins de 18 ans et les non déclarés sont exclus.

Champ : tableaux standards, poste principal non annexe.

Source : Insee, DADS - Fichier Salariés au lieu de résidence.

SAL G3 - Évolution du salaire horaire moyen des salariés à temps complet


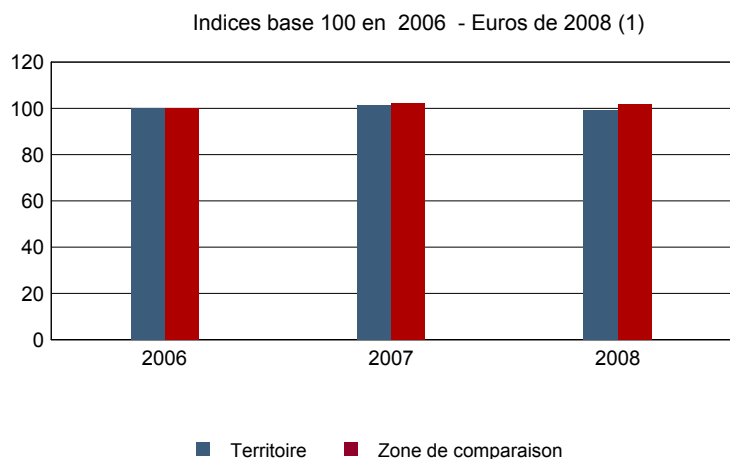
Champ : tableaux standards, poste principal non annexe.

Source : Insee, DADS - Fichier Salariés au lieu de résidence.

Impôts et revenus des foyers fiscaux
REV T1 - Impôts sur le revenu des foyers fiscaux

	2008	Evolution 2006-2008 (1) en %
Ensemble des foyers fiscaux	6 954	4,3
Revenu net déclaré (K Euros)	147 957	3,6
Revenu net déclaré moyen (Euros)	21 277	-0,6
Impôt moyen (Euros)	886	-10,5
Foyers fiscaux imposables	3 715	3,3
Proportion	53,4 (%)	-0,5 points
Revenu net déclaré (K Euros)	116 845	3,3
Revenu net déclaré moyen (Euros)	31 452	0,1
Impôt moyen (Euros)	1 659	-9,6
Foyers fiscaux non imposables	3 239	5,4
Proportion	46,6 (%)	0,5 points
Revenu net déclaré (en K Euros)	31 112	4,6
Revenu net déclaré moyen (Euros)	9 606	-0,8

(1) : les valeurs des années antérieures à 2008 sont exprimées en euros constants de 2008
 Source : DGFIP, Impôt sur le revenu des personnes physiques.

REV G1 - Evolution du revenu net déclaré moyen - Ensemble des foyers fiscaux


(1) : les valeurs des années antérieures à 2008 sont exprimées en euros constants de 2008

Source : DGFIP, Impôt sur le revenu des personnes physiques.

Revenus fiscaux des ménages

REV T2 - Ménages fiscaux

	2008
Nombre de ménages fiscaux	4 854
Nombre de personnes dans les ménages fiscaux	12 105
Part des ménages fiscaux imposés en %	56,7

Source : Insee, Revenus fiscaux localisés des ménages.

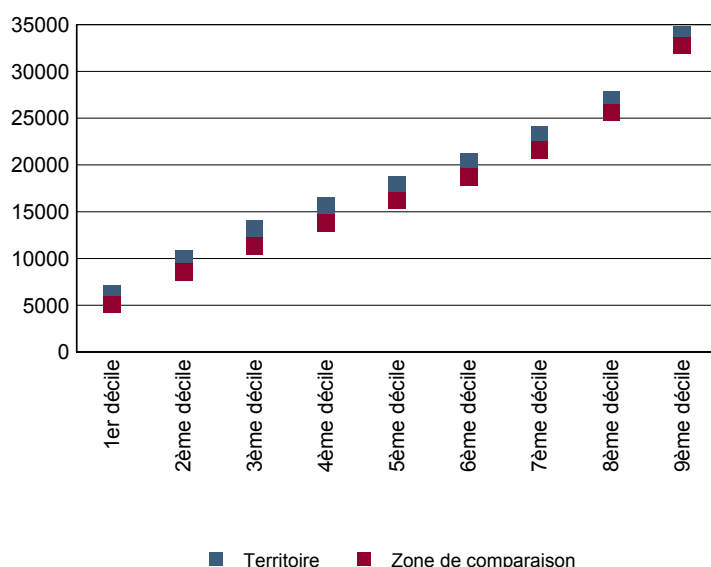
REV T3 - Ménages : distribution des revenus déclarés en euros par unité de consommation

	2008
Médiane	17 856
Rapport inter-déciles (sans unité)(1)	5,5
Limite du 1er quartile	11 625
Limite du 2ème quartile (médiane)	17 856
Limite du 3ème quartile	24 977
Limite du 1er décile	6 172
Limite du 2ème décile	9 952
Limite du 3ème décile	13 167
Limite du 4ème décile	15 560
Limite du 5ème décile (médiane)	17 856
Limite du 6ème décile	20 273
Limite du 7ème décile	23 264
Limite du 8ème décile	26 909
Limite du 9ème décile	33 912

(1) : le rapport inter-déciles (9ème décile/1er décile) établit le rapport entre les revenus les plus élevés et les revenus les plus faibles, en ôtant de chaque côté les 10% de personnes aux revenus par unité de consommation les plus extrêmes.

Source : Insee, Revenus fiscaux localisés des ménages.

REV G2 - Ménages : distribution des revenus déclarés en euros par unité de consommation en 2008



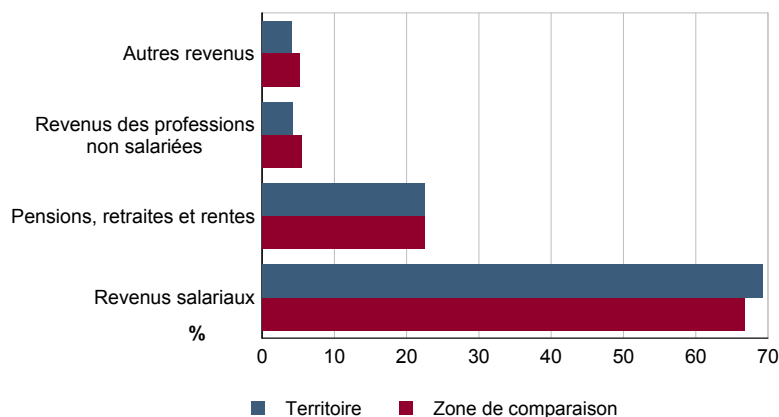
Source : Insee, Revenus fiscaux localisés des ménages.

REV T4 - Ménages : structure des revenus déclarés

	2008
	Part en %
Revenus salariaux	69,2
Pensions, retraites et rentes	22,5
Revenus des professions non salariées	4,3
Autres revenus	4,1

Source : Insee, Revenus fiscaux localisés des ménages.

REV G3 - Ménages : structure des revenus déclarés en 2008



Source : Insee, Revenus fiscaux localisés des ménages.

LOG T1M - Évolution du nombre de logements par catégorie

	1968	1975	1982	1990	1999	2007
Ensemble	2 805	3 313	4 482	4 652	4 636	4 973
Résidences principales	2 718	3 081	4 244	4 128	4 395	4 724
Résidences secondaires et logements occasionnels	12	12	18	32	32	30
Logements vacants	75	220	220	492	209	218

Sources : Insee, RP1968 à 1990 dénombremens - RP1999 et RP2007 exploitations principales.

LOG T2 - Catégories et types de logements

	2007	%	1999	%
Ensemble	4 973	100,0	4 636	100,0
Résidences principales	4 724	95,0	4 395	94,8
Résidences secondaires et logements occasionnels	30	0,6	32	0,7
Logements vacants	218	4,4	209	4,5
Maisons	3 464	69,7	3 146	67,9
Appartements	1 439	28,9	1 201	25,9

Sources : Insee, RP1999 et RP2007 exploitations principales.

LOG T3 - Résidences principales selon le nombre de pièces

	2007	%	1999	%
Ensemble	4 724	100,0	4 395	100,0
1 pièce	182	3,9	156	3,5
2 pièces	392	8,3	406	9,2
3 pièces	664	14,1	633	14,4
4 pièces	1 135	24,0	1 304	29,7
5 pièces ou plus	2 351	49,8	1 896	43,1

Sources : Insee, RP1999 et RP2007 exploitations principales.

LOG T4 - Nombre moyen de pièces des résidences principales

	2007	1999
Nombre moyen de pièces par résidence principale	4,4	4,2
- maison	5,0	4,7
- appartement	3,2	3,2

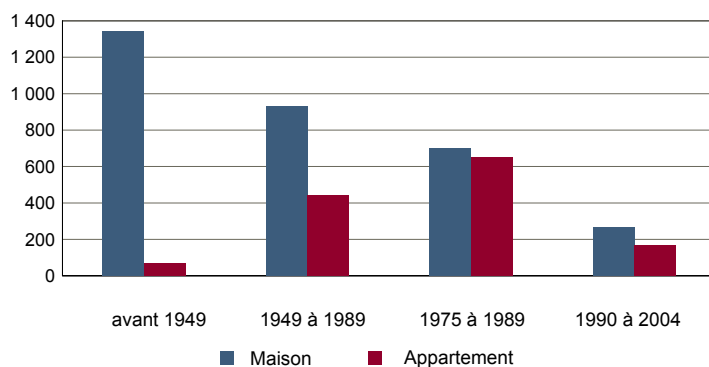
Sources : Insee, RP1999 et RP2007 exploitations principales.

LOG T5 - Résidences principales en 2007 selon la période d'achèvement

	Nombre	%
Résidences principales construites avant 2005	4 631	100,0
Avant 1949	1 414	30,5
De 1949 à 1974	1 374	29,7
De 1975 à 1989	1 411	30,5
De 1990 à 2004	432	9,3

Source : Insee, RP2007 exploitation principale.

LOG G1 - Résidences principales en 2007 selon le type de logement et la période d'achèvement



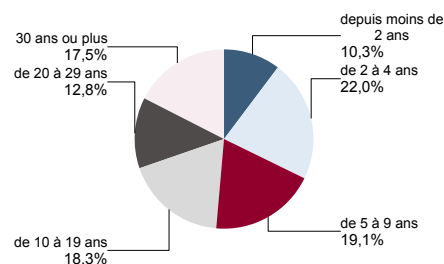
Résidences principales construites avant 2005.

Source : Insee, RP2007 exploitation principale.

LOG T6 - Ancienneté d'emménagement dans la résidence principale en 2007

	Nombre de ménages	Part des ménages en %	Population des ménages	Nombre moyen de pièces par	
				logement	personne
Ensemble	4 724	100,0	11 732	4,4	1,8
Depuis moins de 2 ans	485	10,3	1 127	3,7	1,6
De 2 à 4 ans	1 038	22,0	2 778	4,2	1,6
De 5 à 9 ans	905	19,1	2 580	4,3	1,5
10 ans ou plus	2 296	48,6	5 247	4,8	2,1

Source : Insee, RP2007 exploitation principale.

LOG G2 - Ancienneté d'emménagement des ménages en 2007


Source : Insee, RP2007 exploitation principale.

LOG T7 - Résidences principales selon le statut d'occupation

	2007			Ancienneté moyenne d'emménagement en année(s)	1999	
	Nombre	%	Nombre de personnes		Nombre	%
Ensemble	4 724	100,0	11 732	15	4 395	100,0
Propriétaire	2 825	59,8	7 279	19	2 561	58,3
Locataire	1 825	38,6	4 278	8	1 722	39,2
dont d'un logement HLM loué vide	1 149	24,3	2 900	9	994	22,6
Logé gratuitement	75	1,6	175	12	112	2,5

Sources : Insee, RP1999 et RP2007 exploitations principales.

LOG T8M - Confort des résidences principales

	2007	%	1999	%
Ensemble	4 724	100,0	4 395	100,0
Salle de bain avec baignoire ou douche	4 548	96,3	4 133	94,0
Chauffage central collectif	1 076	22,8	907	20,6
Chauffage central individuel	2 770	58,6	2 350	53,5
Chauffage individuel "tout électrique"	640	13,6	559	12,7

Sources : Insee, RP1999 et RP2007 exploitations principales.

LOG T9 - Équipement automobile des ménages

	2007	%	1999	%
Ensemble	4 724	100,0	4 395	100,0
Au moins un emplacement réservé au stationnement	2 947	62,4	2 499	56,9
Au moins une voiture	3 794	80,3	3 369	76,7
- 1 voiture	2 323	49,2	2 100	47,8
- 2 voitures ou plus	1 470	31,1	1 269	28,9

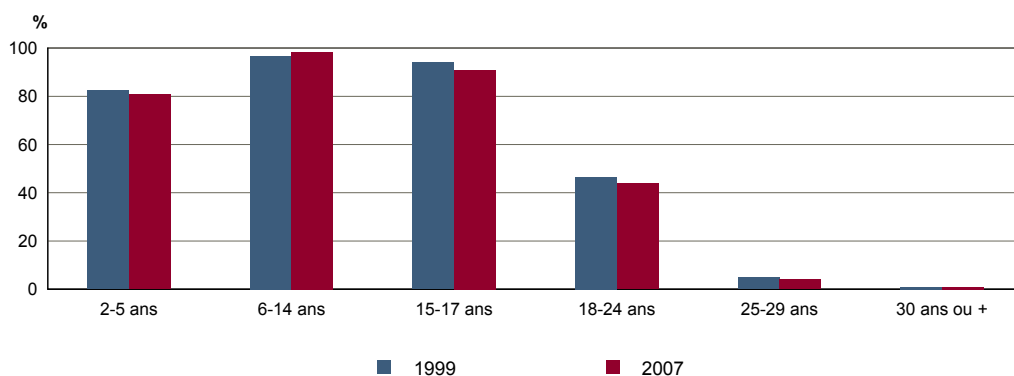
Sources : Insee, RP1999 et RP2007 exploitations principales.

FOR T1 - Scolarisation selon l'âge et le sexe en 2007

	Ensemble	Population scolarisée	Part de la population scolarisée en %		
			Ensemble	Hommes	Femmes
2 à 5 ans	773	624	80,7	82,3	78,8
6 à 14 ans	1 474	1 451	98,4	99,0	97,9
15 à 17 ans	496	451	90,8	93,1	87,4
18 à 24 ans	1 057	463	43,8	43,5	44,1
25 à 29 ans	768	32	4,1	7,3	1,6
30 ans ou plus	7 298	77	1,1	0,6	1,4

Source : Insee, RP2007 exploitation principale.

FOR G1 - Taux de scolarisation selon l'âge



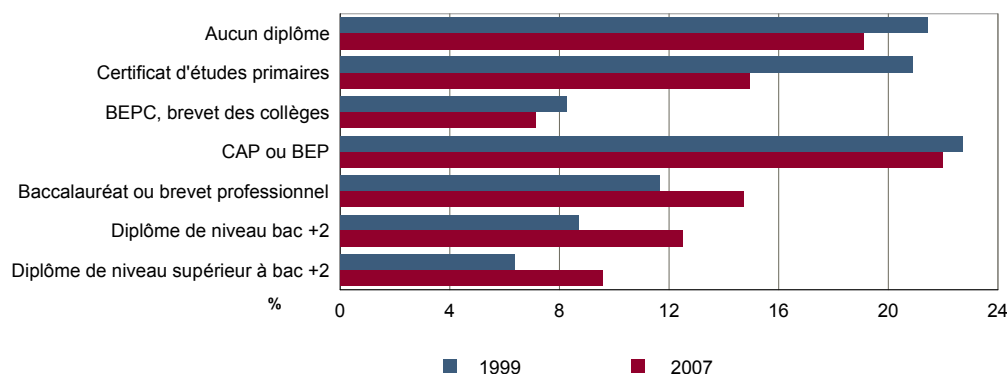
Sources : Insee, RP1999 et RP2007 exploitations principales.

FOR T2 - Diplôme le plus élevé de la population non scolarisée de 15 ans ou plus selon le sexe en 2007

	Ensemble	Hommes	Femmes
Population non scolarisée de 15 ans ou plus	8 597	3 879	4 718
Part des titulaires en % :			
- d'aucun diplôme	19,1	17,0	20,9
- du certificat d'études primaires	15,0	12,6	16,9
- du BEPC, brevet des collèges	7,1	6,8	7,4
- d'un CAP ou d'un BEP	22,0	26,2	18,5
- d'un baccalauréat ou d'un brevet professionnel	14,7	14,6	14,8
- d'un diplôme de niveau bac + 2	12,5	11,5	13,3
- d'un diplôme de niveau supérieur à bac + 2	9,6	11,3	8,2

Source : Insee, RP2007 exploitation principale.

FOR G2 - Diplôme le plus élevé de la population non scolarisée de 15 ans ou plus



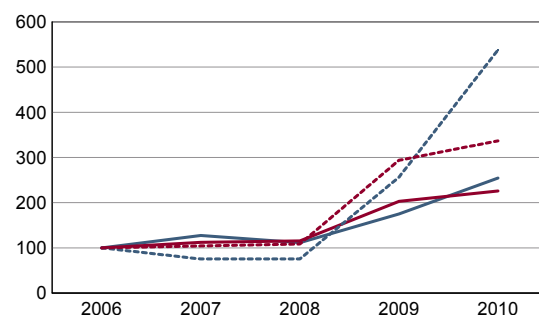
Sources : Insee, RP1999 et RP2007 exploitations principales.

DEN T1 - Créations d'entreprises par secteur d'activité en 2010

	Ensemble	%	Taux de création
Ensemble	112	100,0	18,7
Industrie	3	2,7	5,8
Construction	13	11,6	30,2
Commerce, transports, services divers	88	78,6	20,9
dont commerce et réparation auto.	31	27,7	18,1
Administration publique, enseignement, santé, action sociale	8	7,1	9,8

Champ : activités marchandes hors agriculture.

Source : Insee, REE (Sirène).

DEN G1 - Évolution des créations d'entreprises


indice base 100 en 2006

— Territoire : ensemble
- - - Territoire : entreprises individuelles
— Zone de comparaison : ensemble
- - - Zone de comparaison : entreprises individuelles

Note de lecture : application du régime de l'auto-entrepreneur à partir du 1er janvier 2009.

Champ : activités marchandes hors agriculture.

Source : Insee, REE (Sirène).

DEN T2 - Créations d'entreprises individuelles par secteur d'activité en 2010

	Entreprises individuelles créées	dont auto-entrepreneurs	Part en % dans l'ensemble des créations	
			des entreprises individuelles	des auto-entrepreneurs
Ensemble	86	76	76,8	67,9
Industrie	2	c	66,7	c
Construction	9	c	69,2	c
Commerce, transports, services divers	68	61	77,3	69,3
dont commerce, réparation auto.	24	19	77,4	61,3
Administration publique, enseignement, santé, action sociale	7	7	87,5	87,5

Champ : activités marchandes hors agriculture.

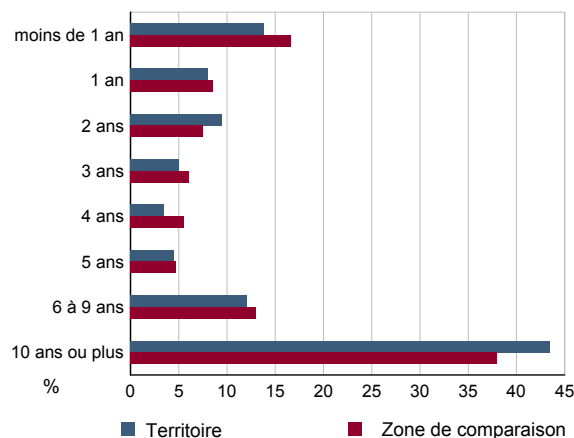
Source : Insee, REE (Sirène).

DEN T3 - Nombre d'entreprises par secteur d'activité au 1er janvier 2010

	Nombre	%
Ensemble	598	100,0
Industrie	52	8,7
Construction	43	7,2
Commerce, transports, services divers	421	70,4
dont commerce et réparation auto.	171	28,6
Administration publique, enseignement, santé, action sociale	82	13,7

Champ : activités marchandes hors agriculture.

Source : Insee, REE (Sirène).

DEN G2 - Âge des entreprises au 1er janvier 2010


Champ : activités marchandes hors agriculture.

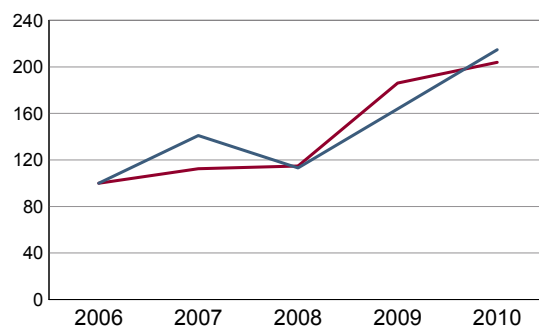
Source : Insee, REE (Sirène).

DEN T4 - Créations d'établissements par secteur d'activité en 2010

	Ensemble	%	Taux de création
Ensemble	131	100,0	15,5
Industrie	2	1,5	2,5
Construction	13	9,9	25,5
Commerce, transports, services divers	106	80,9	17,0
dont commerce et réparation auto.	37	28,2	14,5
Administration publique, enseignement, santé, action sociale	10	7,6	11,2

Champ : activités marchandes hors agriculture.

Source : Insee, REE (Sirène)

DEN G3 - Évolution des créations d'établissements


indice base 100 en 2006

— Territoire
— Zone de comparaison

Note de lecture : application du régime de l'auto-entrepreneur à partir du 1er janvier 2009.

Champ : activités marchandes hors agriculture.

Source : Insee, REE (Sirène).

DEN T5 - Nombre d'établissements par secteur d'activité au 1er janvier 2010

	Nombre	%
Ensemble	844	100,0
Industrie	81	9,6
Construction	51	6,0
Commerce, transports, services divers	623	73,8
dont commerce et réparation auto.	255	30,2
Administration publique, enseignement, santé, action sociale	89	10,5

Champ : activités marchandes hors agriculture.

Source : Insee, REE (Sirène).

CEN T1 - Établissements actifs par secteur d'activité au 31 décembre 2008

	Total	%	0 salarié	1 à 9 salarié(s)	10 à 19 salariés	20 à 49 salariés	50 salariés ou plus
Ensemble	946	100,0	411	358	86	58	33
Agriculture, sylviculture et pêche	18	1,9	12	6	0	0	0
Industrie	77	8,1	21	29	12	8	7
Construction	53	5,6	19	24	4	5	1
Commerce, transports et services divers	635	67,1	257	267	53	38	20
dont commerce, réparation auto	253	26,7	70	122	37	17	7
Administration publique, enseignement, santé, action sociale	163	17,2	102	32	17	7	5

Champ : ensemble des activités.

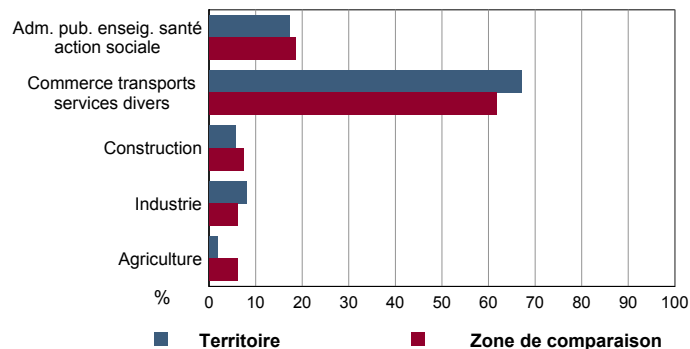
Source : Insee, CLAP.

CEN T2 - Postes salariés par secteur d'activité au 31 décembre 2008

	Total	%	1 à 9 salarié(s)	10 à 19 salariés	20 à 49 salariés	50 à 99 salariés	100 salariés ou plus
Ensemble	9 204	100,0	1 264	1 154	1 816	1 003	3 967
Agriculture, sylviculture et pêche	10	0,1	10	0	0	0	0
Industrie	1 606	17,4	125	168	256	119	938
Construction	486	5,3	90	52	147	0	197
Commerce, transports et services divers	4 985	54,2	912	722	1 203	705	1 443
dont commerce, réparation auto	1 999	21,7	437	488	545	372	157
Administration publique, enseignement, santé, action sociale	2 117	23,0	127	212	210	179	1 389

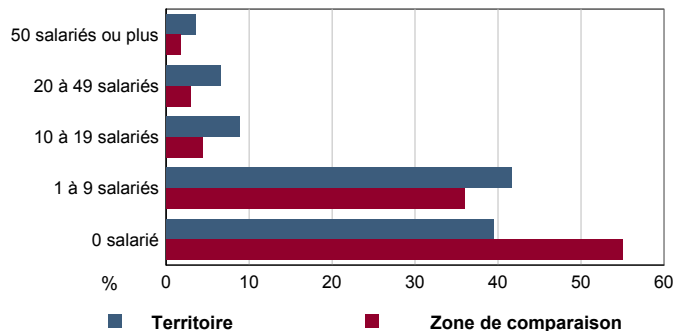
Champ : ensemble des activités.

Source : Insee, CLAP.

CEN G1 - Répartition des établissements actifs par secteur d'activité au 31 décembre 2008


Champ : ensemble des activités.

Source : Insee, CLAP.

CEN G2 - Répartition des établissements actifs par tranche d'effectif salarié au 31 décembre 2008


Champ : ensemble des activités.

Source : Insee, CLAP.

CEN T3 - Établissements selon les sphères de l'économie au 31 décembre 2008

	Nombre	%	Postes salariés	%
Ensemble	946	100,0	9 204	100,0
Sphère non présenteielle	391	41,3	4 210	45,7
dont domaine public	0	0,0	0	0,0
Sphère présenteielle	555	58,7	4 994	54,3
dont domaine public	48	8,6	1 901	38,1

Champ : ensemble des activités.

Source : Insee, CLAP.

CEN T4 - Entreprises (sièges sociaux actifs) par secteur d'activité au 31 décembre 2008

	Nombre	%
Ensemble	641	100,0
Agriculture, sylviculture et pêche	17	2,7
Industrie	52	8,1
Construction	46	7,2
Commerce, transports et sevice divers	421	65,7
dont commerce, réparation auto	161	25,1
Adm. pub., enseignement, santé, action sociale	105	16,4

Champ : ensemble des activités.

Source : Insee, CLAP.

AGR T1M - Exploitations agricoles

	Nombre d'exploitations		SAU (1) moyenne (ha)	
	2000	1988	2000	1988
Toutes exploitations (2)	20	27	39	30
dont exploitations professionnelles	14	21	53	36

(1) : Superficie agricole utilisée

(2) : y compris les exploitations sans SAU

Source : AGRESTE, recensements agricoles, 1988 et 2000

AGR T2M - Superficies agricoles

	Exploitations concernées		Superficie (ha)	
	2000	1988	2000	1988
SAU (1) des exploitations sièges	20	27	772	821
Terres labourables	18	26	738	778
dont céréales	17	24	333	432
Superficie fourragère principale	11	16	48	42
dont superficie toujours en herbe	9	16	28	34
Superficie en fermage (2)	17	25	595	627

(1) : Superficie agricole utilisée

(2) : Superficie en ha ou parc en propriété et copropriété

Source : AGRESTE, recensements agricoles 1988 et 2000

AGR T3M - Cheptel

	Exploitations concernées		Effectif	
	2000	1988	2000	1988
Bovins	5	12	116	159
dont vaches	3	8	54	58
Volailles	10	14	4 184	1 385

Source : AGRESTE, recensements agricoles 1988 et 2000

AGR T4M - Orientation technico-économique des exploitations

	Exploitations		Superficie agricole utilisée (ha)	
	2000	1988	2000	1988
Ensemble	20	27	772	821
dont : grandes cultures	16	20	693	739
légumes, fruits, viticulture	0	c	0	c
bovins	0	0	0	0
autres animaux	c	0	c	0

Source : AGRESTE, recensements agricoles 1988 et 2000

AGR G1M - Répartition de la SAU selon les principales orientations technico-économiques en 2000

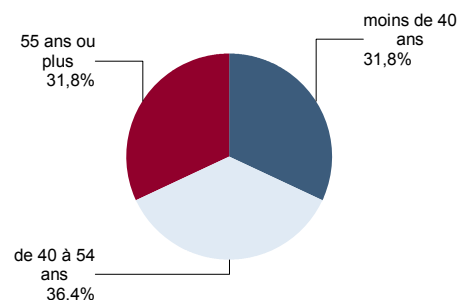
Graphique non éditable
pour cause de secret statistique

AGR T5M - Population - Main d'oeuvre

	2000	1988
Chefs d'exploitations et coexploitants	22	28
dont à temps complet	13	21
Population familiale active sur les exploitations	37	54
Unités de travail annuel (y.c. ETA-CUMA) (1)	24	45
dont : UTA familiales	21	40
UTA salariées	3	4

(1) : Entreprises de travaux agricoles (ETA), Coopératives d'utilisation de matériel agricole (CUMA)

Source : AGRESTE, recensements agricoles 1988 et 2000

AGR G2M - Répartition des chefs d'exploitation et coexploitants selon l'âge en 2000


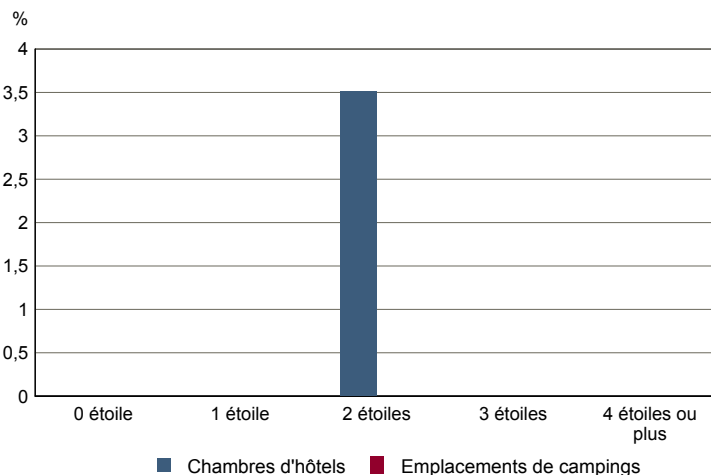
Source : AGRESTE, recensement agricole 2000

TOU T1 - Nombre et capacité des hôtels selon le nombre d'étoiles

	au 01/01/2011		au 01/01/2007	
	Hôtels	Chambres	Hôtels	Chambres
Ensemble	5	226	5	224
0 étoile	1	70	1	70
1 étoile	1	81	1	81
2 étoiles	2	59	2	57
3 étoiles	1	16	1	16
4 étoiles ou plus	0	0	0	0

Source : Insee, Direction du tourisme - hébergements touristiques.

TOU G1 - Évolution 2007 - 2011 des chambres d'hôtels et d'emplacements de camping(1) selon le nombre d'étoiles



(1) : l'homologation 0 étoile n'existe pas pour les campings

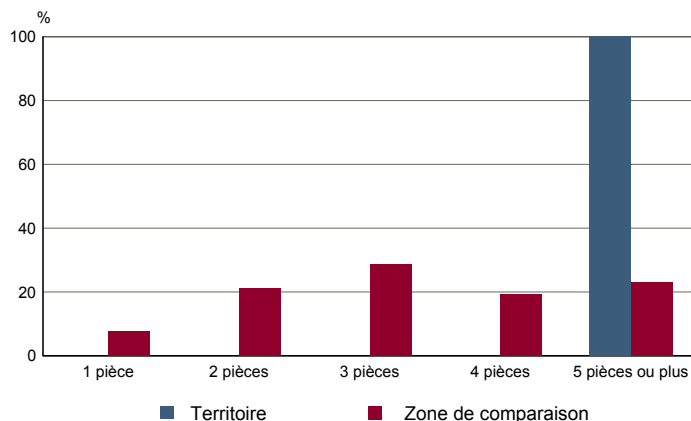
Source : Insee, Direction du tourisme - hébergements touristiques.

TOU T2 - Nombre et capacité des campings selon le nombre d'étoiles

	au 01/01/2011		au 01/01/2007	
	Terrains	Emplacements	Terrains	Emplacements
Ensemble	0	0	0	0
1 étoile	0	0	0	0
2 étoiles	0	0	0	0
3 étoiles	0	0	0	0
4 étoiles	0	0	0	0

Source : Insee, Direction du tourisme - hébergements touristiques.

TOU G2 - Répartition en 2007 des résidences secondaires selon le nombre de pièces



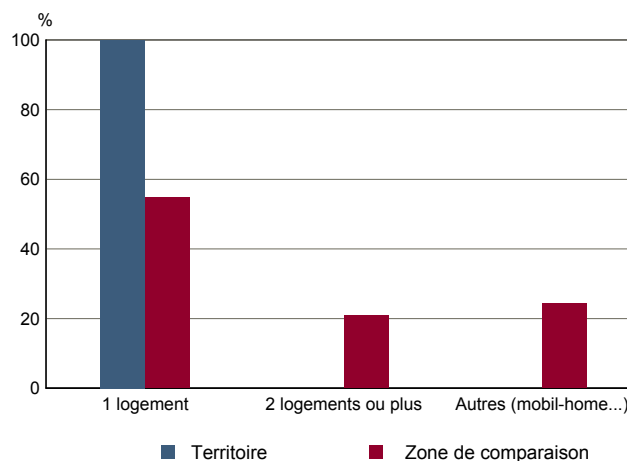
Source : Insee, RP2007 exploitation principale.

TOU T3 - Résidences secondaires en 2007 selon la période d'achèvement

	Nombre	%
Ensemble des logements	4 973	100,0
dont résidences secondaires	11	0,2
Résidences secondaires construites avant 2005	10	100,0
Avant 1949	10	100,0
De 1949 à 1974	0	0,0
De 1975 à 1989	0	0,0
De 1990 à 2004	0	0,0

Source : Insee, RP2007 exploitation principale.

TOU G3 - Répartition en 2007 des résidences secondaires selon le nombre de logements



Source : Insee, RP2007 exploitation principale.