

## POP T1M - Population

	1968	1975	1982	1990	1999	2007
Population	4 123	5 085	5 289	5 371	5 774	5 731
Densité moyenne (hab/km <sup>2</sup> )	260,3	321,0	333,9	339,1	364,5	361,8

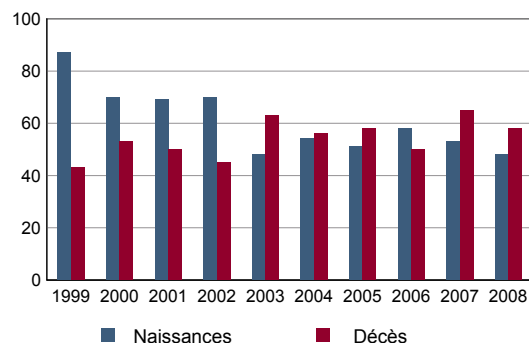
Sources : Insee, RP1968 à 1990 dénombremments - RP1999 et RP2007 exploitations principales.

## POP T2M - Indicateurs démographiques

	1968 à 1975	1975 à 1982	1982 à 1990	1990 à 1999	1999 à 2007
Variation annuelle moyenne de la population en %	+3,1	+0,6	+0,2	+0,8	-0,1
- due au solde naturel en %	+0,4	+0,3	+0,2	+0,2	+0,2
- due au solde apparent des entrées sorties en %	+2,7	+0,2	+0,0	+0,6	-0,3
Taux de natalité en ‰	16,1	14,4	12,4	11,0	11,0
Taux de mortalité en ‰	12,5	10,9	10,5	8,5	9,1

Sources : Insee, RP1968 à 1990 dénombremments - RP1999 et RP2007 exploitations principales - État civil.

## POP G1 - Naissances et décès



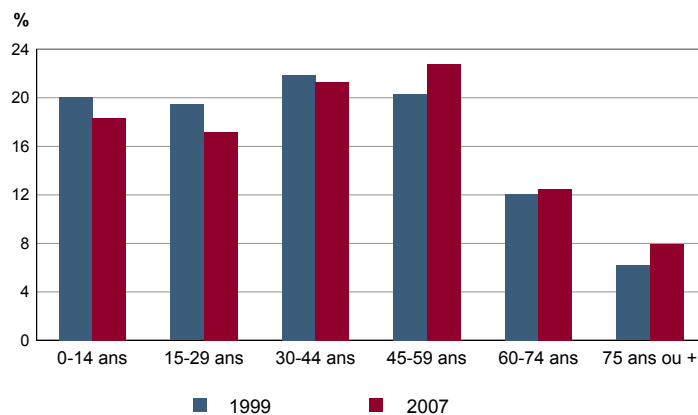
Source : Insee, État civil.

## POP T3 - Population par sexe et âge en 2007

	Hommes	%	Femmes	%
<b>Ensemble</b>	<b>2 768</b>	<b>100,0</b>	<b>2 963</b>	<b>100,0</b>
0 à 14 ans	524	18,9	526	17,7
15 à 29 ans	536	19,4	448	15,1
30 à 44 ans	597	21,6	622	21,0
45 à 59 ans	636	23,0	670	22,6
60 à 74 ans	317	11,4	399	13,5
75 à 89 ans	151	5,5	252	8,5
90 ans ou plus	7	0,3	47	1,6
0 à 19 ans	733	26,5	731	24,7
20 à 64 ans	1 683	60,8	1 666	56,2
65 ans ou plus	351	12,7	567	19,1

Source : Insee, RP2007 exploitation principale.

## POP G2 - Population par grande tranche d'âge



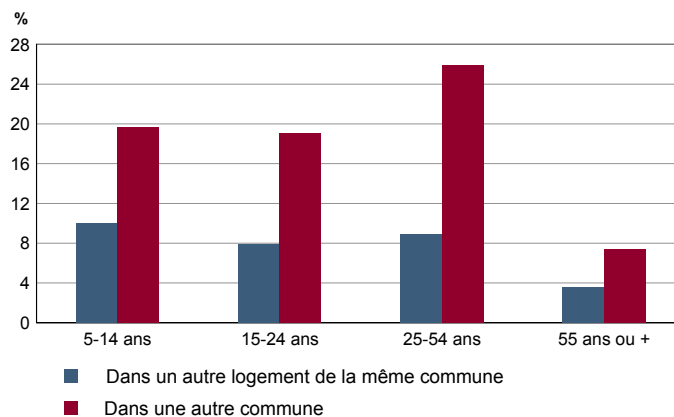
Sources : Insee, RP1999 et RP2007 exploitations principales.

## POP T4M - Lieu de résidence 5 ans auparavant

	2007	%
<b>Personnes de 5 ans ou plus habitant 5 ans auparavant</b>	<b>5 430</b>	<b>100,0</b>
Le même logement	4 035	74,3
Un autre logement de la même commune	395	7,3
Une autre commune du même département	850	15,7
Un autre département de la même région	18	0,3
Une autre région de France métropolitaine	113	2,1
Un Dom	1	0,0
Hors de France métropolitaine ou d'un Dom	19	0,3

Source : Insee, RP2007 exploitation principale.

## POP G3 - Part en 2007 des personnes qui résidaient dans un autre logement 5 ans auparavant selon l'âge



Source : Insee, RP2007 exploitation principale.

## POP T5 - Population de 15 ans ou plus selon la catégorie socioprofessionnelle

	2007	%	1999	%
<b>Ensemble</b>	<b>4 727</b>	<b>100,0</b>	<b>4 605</b>	<b>100,0</b>
Agriculteurs exploitants	27	0,6	26	0,6
Artisans, commerçants, chefs d'entreprise	127	2,7	123	2,7
Cadres et professions intellectuelles supérieures	401	8,5	394	8,6
Professions intermédiaires	843	17,8	679	14,7
Employés	725	15,3	819	17,8
Ouvriers	666	14,1	717	15,6
Retraités	1 139	24,1	999	21,7
Autres personnes sans activité professionnelle	798	16,9	848	18,4

Sources : Insee, RP1999 et RP2007 exploitations complémentaires.

## POP T6 - Population de 15 ans ou plus par sexe, âge et catégorie socioprofessionnelle en 2007

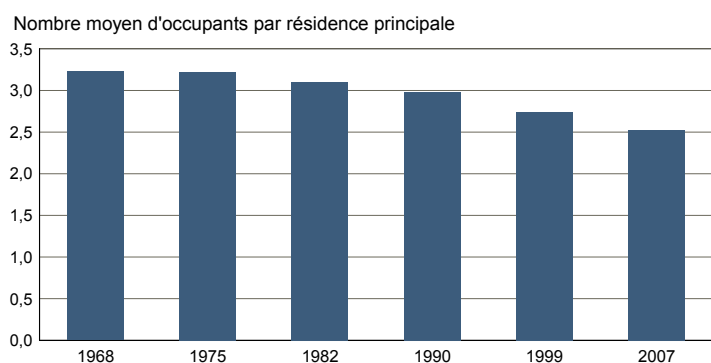
	Hommes	Femmes	Part en % de la population âgée de		
			15 à 24 ans	25 à 54 ans	55 ans ou +
<b>Ensemble</b>	<b>2 325</b>	<b>2 402</b>	<b>100,0</b>	<b>100,0</b>	<b>100,0</b>
Agriculteurs exploitants	23	4	0,0	1,0	0,2
Artisans, commerçants, chefs d'entreprise	100	28	0,5	4,0	1,8
Cadres et professions intellectuelles supérieures	263	138	0,5	13,9	4,0
Professions intermédiaires	455	388	10,3	28,9	4,7
Employés	151	574	12,5	23,8	4,1
Ouvriers	498	169	17,0	19,3	5,0
Retraités	528	611	0,0	1,0	69,3
Autres personnes sans activité professionnelle	308	491	59,2	8,3	10,8

Source : Insee, RP2007 exploitation complémentaire.

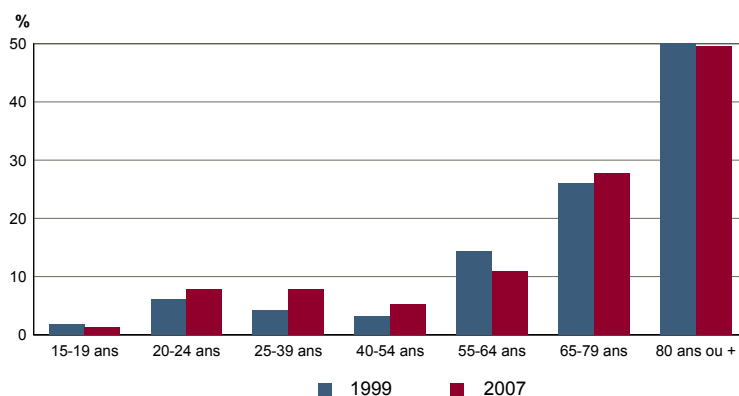
**FAM T1 - Ménages selon la structure familiale**

	Nombre de ménages				Population des ménages	
	2007	%	1999	%	2007	1999
<b>Ensemble</b>	<b>2 246</b>	<b>100,0</b>	<b>2 097</b>	<b>100,0</b>	<b>5 680</b>	<b>5 773</b>
Ménages d'une personne	545	24,3	408	19,5	545	408
- hommes seuls	215	9,6	125	6,0	215	125
- femmes seules	330	14,7	283	13,5	330	283
Autres ménages sans famille	41	1,8	40	1,9	82	90
Ménages avec famille(s)	1 660	73,9	1 649	78,6	5 053	5 275
dont la famille principale est :						
- un couple sans enfant	658	29,3	599	28,6	1 372	1 249
- un couple avec enfant(s)	799	35,6	928	44,3	3 182	3 675
- une famille monoparentale	202	9,0	122	5,8	498	351

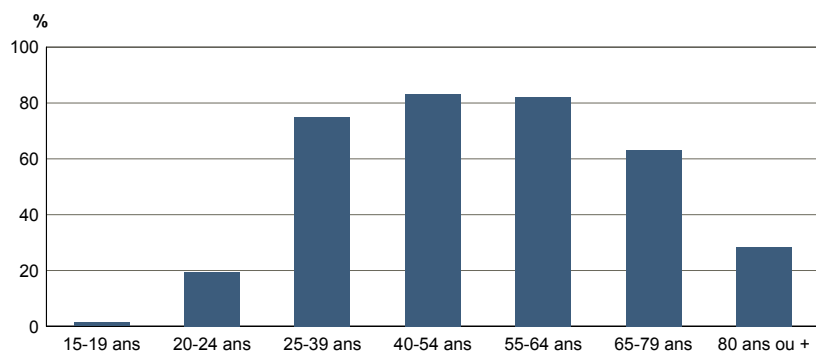
Sources : Insee, RP1999 et RP2007 exploitations complémentaires.

**FAM G1M - Évolution de la taille des ménages**


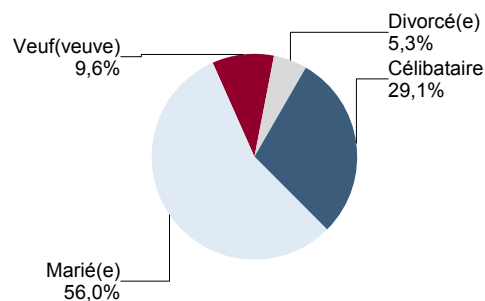
Sources : Insee, RP1968 à 1990 dénombremments - RP1999 et RP2007 exploitations principales.

**FAM G2 - Personnes de 15 ans ou plus vivant seules selon l'âge - population des ménages**


Sources : Insee, RP1999 et RP2007 exploitations principales.

**FAM G3 - Personnes de 15 ans ou plus déclarant vivre en couple selon l'âge en 2007**


Source : Insee, RP2007 exploitation principale.

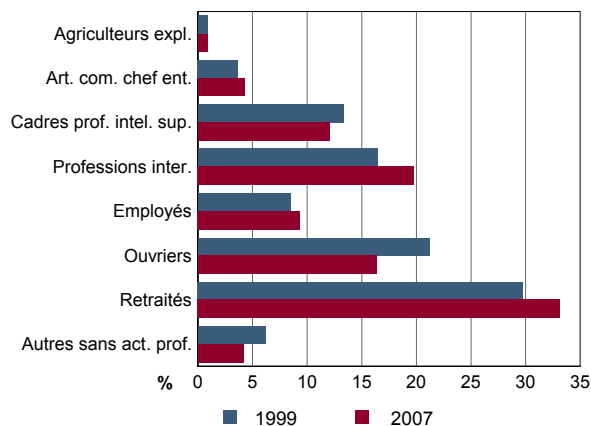
**FAM G4 - État matrimonial légal des personnes de 15 ans ou plus en 2007**


Source : Insee, RP2007 exploitation principale.

**FAM T2 - Ménages selon la catégorie socioprofessionnelle de la personne de référence en 2007**

	Ménages	%	Population des ménages	%
<b>Ensemble</b>	<b>2 246</b>	<b>100,0</b>	<b>5 680</b>	<b>100,0</b>
Agriculteurs exploitants	20	0,9	66	1,2
Artisans, commerçants, chefs d'entreprise	96	4,3	279	4,9
Cadres et professions intellectuelles sup.	271	12,1	916	16,1
Professions intermédiaires	444	19,8	1 367	24,1
Employés	210	9,3	527	9,3
Ouvriers	367	16,3	1 060	18,7
Retraités	744	33,1	1 271	22,4
Autres pers. sans activité professionnelle	94	4,2	193	3,4

Source : Insee, RP2007 exploitation complémentaire.

**FAM G5 - Ménages selon la catégorie socio-professionnelle de la personne de référence**


Sources : Insee, RP1999 et RP2007 exploitations complémentaires.

**FAM T3 - Composition des familles**

	2007	%	1999	%
<b>Ensemble</b>	<b>1 664</b>	<b>100,0</b>	<b>1 666</b>	<b>100,0</b>
Couples avec enfant(s)	799	48,0	928	55,7
Familles monoparentales :	202	12,1	134	8,0
hommes seuls avec enfant(s)	41	2,4	25	1,5
femmes seules avec enfant(s)	161	9,7	109	6,5
Couples sans enfant	662	39,8	604	36,3

Sources : Insee, RP1999 et RP2007 exploitations complémentaires.

**FAM T4 - Familles selon le nombre d'enfants âgés de moins de 25 ans**

	2007	%	1999	%
<b>Ensemble</b>	<b>1 664</b>	<b>100,0</b>	<b>1 666</b>	<b>100,0</b>
Aucun enfant	775	46,6	723	43,4
1 enfant	340	20,4	378	22,7
2 enfants	371	22,3	365	21,9
3 enfants	150	9,0	153	9,2
4 enfants ou plus	29	1,7	47	2,8

Sources : Insee, RP1999 et RP2007 exploitations complémentaires.

**EMP T1 - Population de 15 à 64 ans par type d'activité**

	2007	1999
<b>Ensemble</b>	<b>3 763</b>	<b>3 806</b>
Actifs en %	70,6	70,8
dont :		
actifs ayant un emploi en %	64,3	64,4
chômeurs en %	6,2	6,1
Inactifs en %	29,4	29,2
élèves, étudiants et stagiaires non rémunérés en %	12,1	13,6
retraités ou préretraités en %	9,5	7,7
autres inactifs en %	7,8	7,9

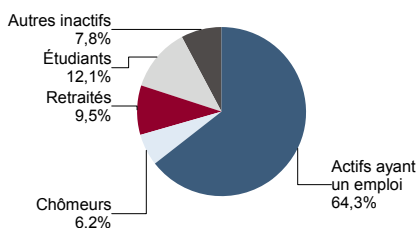
En 1999, les militaires du contingent formaient une catégorie d'actifs à part.

Sources : Insee, RP1999 et RP2007 exploitations principales.

**EMP T2 - Activité et emploi de la population de 15 à 64 ans par sexe et âge en 2007**

	Population	Actifs	Taux d'activité en %	Actifs ayant un emploi	Taux d'emploi en %
<b>Ensemble</b>	<b>3 763</b>	<b>2 655</b>	<b>70,6</b>	<b>2 420</b>	<b>64,3</b>
15 à 24 ans	710	242	34,1	199	28,0
25 à 54ans	2 284	2 098	91,8	1 932	84,6
55 à 64 ans	768	315	41,0	289	37,6
<b>Hommes</b>	<b>1 892</b>	<b>1 409</b>	<b>74,5</b>	<b>1 283</b>	<b>67,8</b>
15 à 24 ans	380	138	36,2	112	29,6
25 à 54ans	1 130	1 096	97,0	1 010	89,4
55 à 64 ans	382	175	45,8	161	42,0
<b>Femmes</b>	<b>1 871</b>	<b>1 246</b>	<b>66,6</b>	<b>1 137</b>	<b>60,8</b>
15 à 24 ans	331	105	31,6	87	26,3
25 à 54ans	1 154	1 002	86,8	922	79,9
55 à 64 ans	385	140	36,3	128	33,1

Source : Insee, RP2007 exploitation principale.

**EMP G1 - Population de 15 à 64 ans par type d'activité en 2007**


Source : Insee, RP2007 exploitation principale.

**EMP T3 - Population active de 15 à 64 ans selon la catégorie socioprofessionnelle**

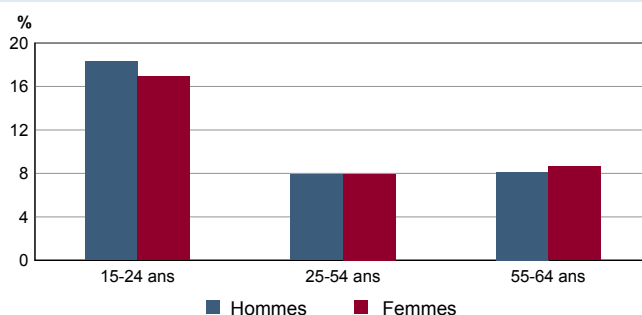
	2007	dont actifs ayant un emploi	1999	dont actifs ayant un emploi
<b>Ensemble</b>	<b>2 797</b>	<b>2 552</b>	<b>2 793</b>	<b>2 501</b>
dont :				
Agriculteurs exploitants	27	27	26	26
Artisans, commerçants, chefs d'entreprise	127	116	122	115
Cadres et professions intellectuelles sup.	397	381	394	361
Professions intermédiaires	843	776	678	649
Employés	721	665	818	736
Ouvriers	662	587	717	614

Sources : Insee, RP1999 et RP2007 exploitations complémentaires.

**EMP T4 - Chômage (au sens du recensement) des 15-64 ans**

	2007	1999
<b>Nombre de chômeurs</b>	<b>235</b>	<b>233</b>
Taux de chômage en %	8,9	8,7
Taux de chômage des hommes en %	8,9	7,6
Taux de chômage des femmes en %	8,8	9,9
Part des femmes parmi les chômeurs en %	46,5	52,4

Sources : Insee, RP1999 et RP2007 exploitations principales.

**EMP G2 - Taux de chômage (au sens du recensement) des 15-64 ans par sexe et âge en 2007**


Source : Insee, RP2007 exploitation principale.

**EMP T5 - Emploi et activité**

	2007	1999
Nombre d'emplois dans la zone	1 293	1 181
Actifs ayant un emploi résidant dans la zone	2 441	2 457
Indicateur de concentration d'emploi	53,0	48,1
Taux d'activité parmi les 15 ans ou plus en %	57,2	58,4

L'indicateur de concentration d'emploi est égal au nombre d'emplois dans la zone pour 100 actifs ayant un emploi résidant dans la zone.

Sources : Insee, RP1999 et RP2007 exploitations principales lieu de résidence et lieu de travail.

**EMP T6 - Emplois selon le statut professionnel**

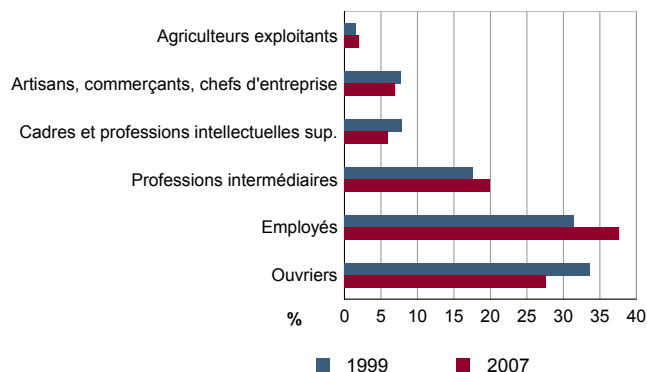
	2007	%	1999	%
<b>Ensemble</b>	<b>1 293</b>	<b>100,0</b>	<b>1 181</b>	<b>100,0</b>
Salariés	1 126	87,1	1 019	86,3
dont femmes	622	48,1	551	46,7
dont temps partiel	303	23,5	242	20,5
Non salariés	167	12,9	162	13,7
dont femmes	53	4,1	44	3,7
dont temps partiel	6	0,5	13	1,1

Sources : Insee, RP1999 et RP2007 exploitations principales lieu de travail.

**EMP T7 - Emplois par catégorie socioprofessionnelle en 2007**

	Nombre	%
<b>Ensemble</b>	<b>1 387</b>	<b>100,0</b>
Agriculteurs exploitants	27	2,0
Artisans, commerçants, chefs d'entreprise	97	7,0
Cadres et professions intellectuelles sup.	83	6,0
Professions intermédiaires	276	19,9
Employés	521	37,5
Ouvriers	382	27,6

Source : Insee, RP2007 exploitation complémentaire lieu de travail.

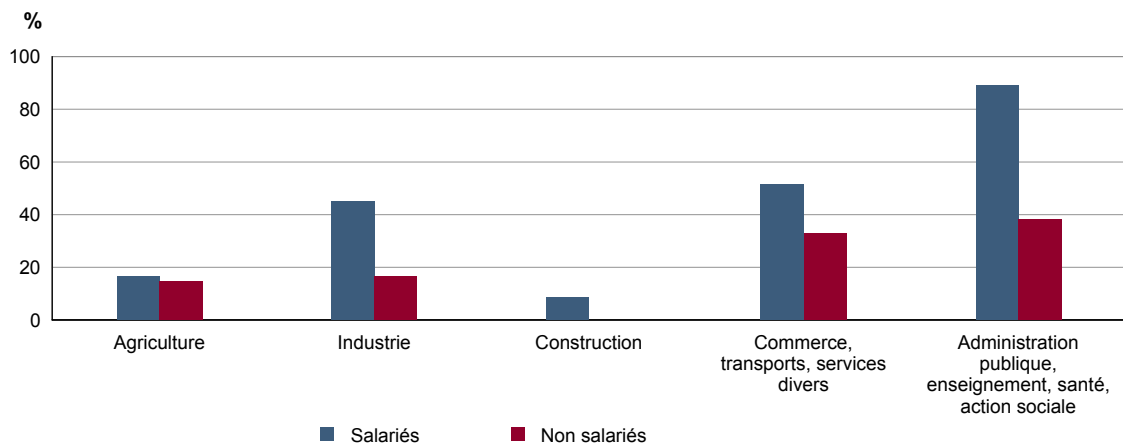
**EMP G3 - Emplois par catégorie socioprofessionnelle**


Sources : Insee, RP1999 et RP2007 exploitations complémentaires lieu de travail.

**EMP T8 - Emplois selon le secteur d'activité en 2007**

	Nombre	%	dont femmes en %	dont salariés en %
<b>Ensemble</b>	<b>1 387</b>	<b>100,0</b>	<b>53,3</b>	<b>88,9</b>
Agriculture	51	3,7	15,2	46,4
Industrie	208	15,0	41,8	88,6
Construction	112	8,1	7,1	82,0
Commerce, transports, services divers	652	47,0	49,7	90,6
Administration publique, enseignement, santé, action sociale	363	26,2	85,9	94,1

Sources : Insee, RP1999 et RP2007 exploitations complémentaires lieu de travail.

**EMP G4 - Taux de féminisation des emplois par statut et secteur d'activité en 2007**


Source : Insee, RP2007 exploitation complémentaire lieu de travail.

**ACT T1 - Population de 15 ans ou plus ayant un emploi selon le statut en 2007**

	Nombre	%	dont % temps partiel	dont % femmes
<b>Ensemble</b>	<b>2 441</b>	<b>100,0</b>	<b>18,6</b>	<b>46,9</b>
Salariés	2 213	90,7	19,8	48,7
Non salariés	227	9,3	6,0	29,9

Source : Insee, RP2007 exploitation principale.

**ACT T2 - Statut et condition d'emploi des 15 ans ou plus selon le sexe en 2007**

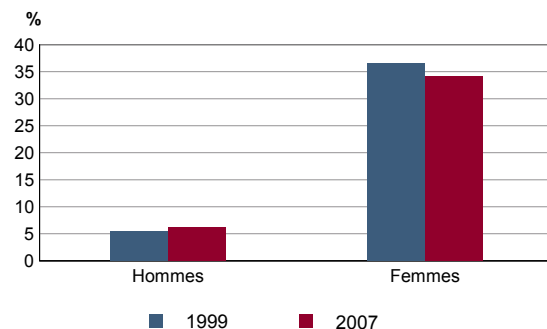
	Hommes	%	Femmes	%
<b>Ensemble</b>	<b>1 296</b>	<b>100,0</b>	<b>1 145</b>	<b>100,0</b>
<b>Salariés</b>	1 136	87,7	1 077	94,1
Titulaires de la fonction publique et contrats à durée indéterminée	1 019	78,7	964	84,2
Contrats à durée déterminée	80	6,2	87	7,6
Intérim	12	0,9	6	0,5
Emplois aidés	9	0,7	12	1,0
Apprentissage - stage	16	1,3	8	0,7
<b>Non salariés</b>	159	12,3	68	5,9
Indépendants	60	4,6	32	2,8
Employeurs	95	7,3	30	2,6
Aides familiaux	4	0,3	7	0,6

Source : Insee, RP2007 exploitation principale.

**ACT T3 - Salariés de 15 à 64 ans par sexe, âge et temps partiel en 2007**

	Hommes	dont % temps partiel	Femmes	dont % temps partiel
<b>Ensemble</b>	<b>1 127</b>	<b>5,8</b>	<b>1 070</b>	<b>34,2</b>
15 à 24 ans	109	23,1	86	48,1
25 à 54 ans	890	2,5	869	31,0
55 à 64 ans	129	14,5	115	47,9

Source : Insee, RP2007 exploitation principale.

**ACT G1 - Part des salariés de 15 ans ou plus à temps partiel par sexe**


Sources : Insee, RP1999 et RP2007 exploitations principales.

**ACT T4 - Lieu de travail des actifs de 15 ans ou plus ayant un emploi qui résident dans la zone**

	2007	%	1999	%
<b>Ensemble</b>	<b>2 441</b>	<b>100,0</b>	<b>2 456</b>	<b>100,0</b>
Travaillent :				
dans la commune de résidence	450	18,5	486	19,8
dans une commune autre que la commune de résidence	1 990	81,5	1 970	80,2
située dans le département de résidence	1 866	76,5	1 860	75,7
située dans un autre département de la région de résidence	79	3,2	71	2,9
située dans une autre région en France métropolitaine	25	1,0	32	1,3
située dans une autre région hors de France métropolitaine (Dom, Com, étranger)	20	0,8	7	0,3

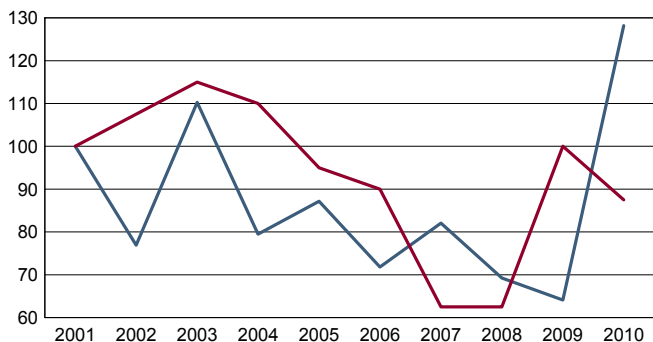
Sources : Insee, RP1999 et RP2007 exploitations principales.

**CHOM T1 - Catégories de demandeurs d'emploi inscrits en fin de mois selon le sexe et l'âge**

	Demandeurs de catégorie ABC				Evolution 2009-2010 en %			Demandeurs de catégorie A		
	Au 31 décembre 2010				Evolution 2009-2010 en %			Au 31 décembre 2010		
	Ensemble	%	Hommes	Femmes	Ensemble	Hommes	Femmes	Ensemble	Hommes	Femmes
<b>Ensemble</b>	<b>271</b>	<b>100,0</b>	<b>134</b>	<b>137</b>	<b>9,7</b>	<b>4,7</b>	<b>15,1</b>	<b>189</b>	<b>107</b>	<b>82</b>
15 à 24 ans	70	25,8	38	32	59,1	81,0	39,1	50	30	20
25 à 49 ans	149	55,0	74	75	-0,7	-10,8	11,9	104	58	46
50 ans ou plus	52	19,2	22	30	-1,9	-8,3	3,4	35	19	16
Chômeurs de longue durée	88	100,0	46	42	14,3	39,4	-4,5	///	///	///
15 à 24 ans	10	11,4	5	5	c	c	c	///	///	///
25 à 49 ans	47	53,4	29	18	4,4	52,6	-30,8	///	///	///
50 ans ou plus	31	35,2	12	19	c	c	c	///	///	///

Champ : demandeurs d'emploi inscrits à Pôle emploi, tenus de faire des actes positifs de recherche d'emploi.

Source : Pôle emploi, Dares, Statistiques du marché du travail.

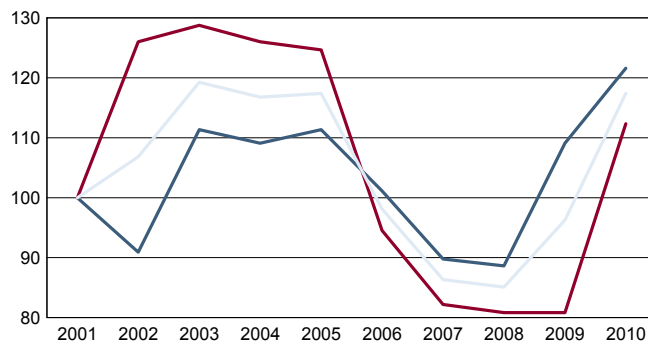
**CHOM G1 - Evolution des DEFM de catégorie A selon l'âge**


Indice base 100 en 2001

— moins de 25 ans — 50 ans ou plus

Champ : demandeurs d'emploi inscrits à Pôle emploi, tenus de faire des actes positifs de recherche d'emploi, sans emploi.

Source : Pôle emploi, Dares, Statistiques du marché du travail.

**CHOM G2 - Evolution des DEFM de catégorie A selon le sexe**


Indice base 100 en 2001

— Hommes — Femmes — Ensemble

Champ : demandeurs d'emploi inscrits à Pôle emploi, tenus de faire des actes positifs de recherche d'emploi, sans emploi.

Source : Pôle emploi, Dares, Statistiques du marché du travail.

**CHOM T2 - Motif d'inscription des demandeurs d'emploi**

	Demandeurs de catégorie ABC			Evol 2009-2010 en %		Demandeurs de catégorie A		
	Au 31 décembre 2010			Evol 2009-2010 en %		Au 31 décembre 2010		
	Ensemble	%	dont femmes	Ensemble	Femmes	Ensemble	%	dont femmes
<b>Ensemble</b>	<b>271</b>	<b>100,0</b>	<b>137</b>	<b>9,7</b>	<b>15,1</b>	<b>189</b>	<b>100,0</b>	<b>82</b>
dont : licenciement	59	21,8	25	-7,8	-24,2	43	22,8	15
démission	c	c	c	c	c	c	c	c
fin de contrat à durée limitée	92	33,9	47	21,1	34,3	61	32,3	27
première entrée	10	3,7	c	-9,1	c	8	4,2	c

Champ : demandeurs d'emploi inscrits à Pôle emploi, tenus de faire des actes positifs de recherche d'emploi.

Source : Pôle emploi, Dares, Statistiques du marché du travail.

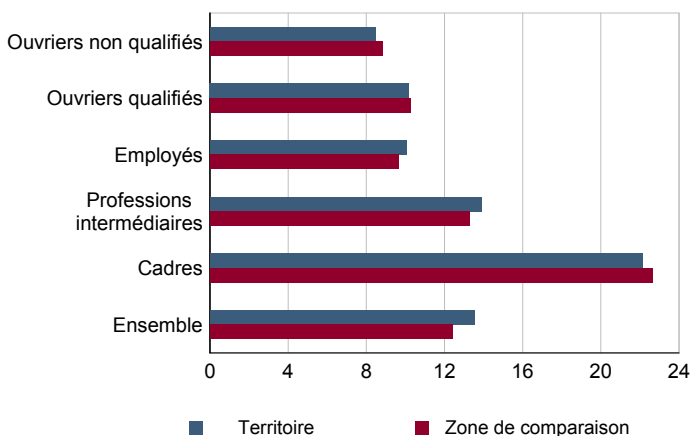


**SAL T1 - Salaire net horaire moyen (en euros) selon la catégorie socioprofessionnelle en 2008**

	Ensemble	Temps complet		Temps non complet	
		Temps complet	Temps non complet	Femmes	Hommes
<b>Ensemble</b>	<b>13,3</b>	<b>13,5</b>	<b>11,9</b>	<b>11,8</b>	<b>14,5</b>
Cadres	22,0	22,1	21,0	18,8	23,1
Professions intermédiaires	13,8	13,9	13,2	12,4	15,3
Employés	9,8	10,0	9,0	9,8	10,3
Ouvriers qualifiés	10,1	10,2	8,8	10,2	10,2
Ouvriers non qualifiés	8,6	8,5	9,8	8,2	8,5

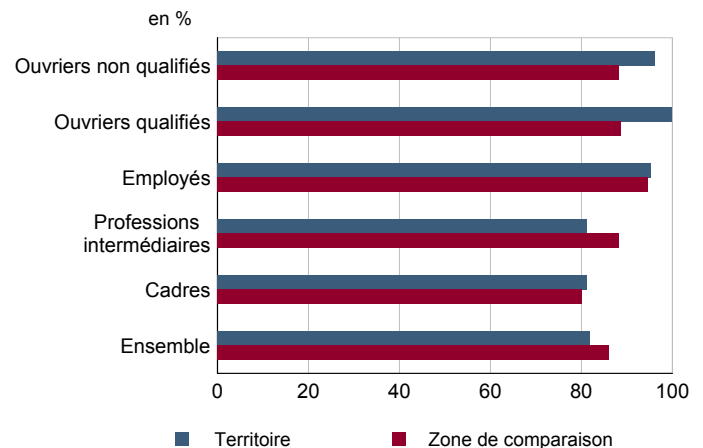
Champ : tableaux standards, poste principal non annexe.

Source : Insee, DADS - Fichier Salariés au lieu de résidence.

**SAL G1 - Salaire net horaire moyen (en euros) des salariés à temps complet selon la CS en 2008**


Champ : tableaux standards, poste principal non annexe

Source : Insee, DADS - Fichier Salariés au lieu de résidence.

**SAL G2 - Rapport du salaire net horaire moyen femmes / hommes à temps complet selon la CS en 2008**


Champ : tableaux standards, poste principal non annexe.

Source : Insee, DADS - Fichier Salariés au lieu de résidence.

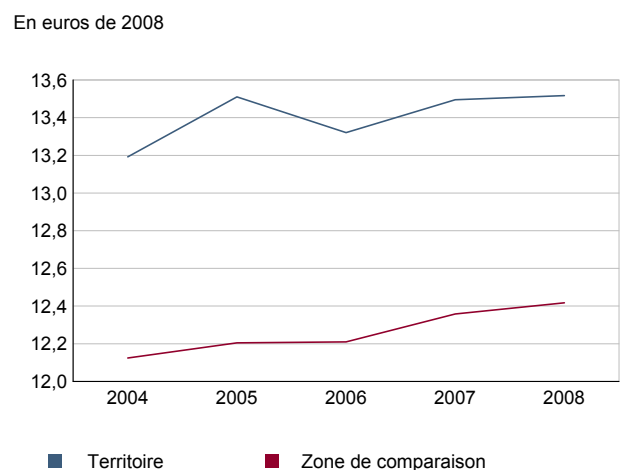
**SAL T2 - Salaire net horaire moyen (en euros) selon l'âge en 2008**

	Temps complet		Temps non complet	
	Femmes	Hommes	Femmes	Hommes
18 - 25 ans	8,8	8,6	7,8	9,3
26 - 49 ans	11,9	14,6	12,0	14,3
50 ans ou plus	13,0	17,3	12,3	15,6

Note : les moins de 18 ans et les non déclarés sont exclus.

Champ : tableaux standards, poste principal non annexe.

Source : Insee, DADS - Fichier Salariés au lieu de résidence.

**SAL G3 - Évolution du salaire horaire moyen des salariés à temps complet**


Champ : tableaux standards, poste principal non annexe.

Source : Insee, DADS - Fichier Salariés au lieu de résidence.

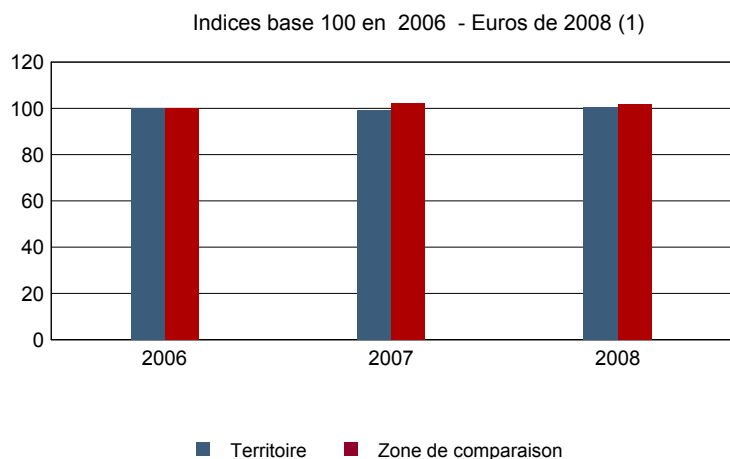
Impôts et revenus des foyers fiscaux

REV T1 - Impôts sur le revenu des foyers fiscaux

	2008	Evolution 2006-2008 (1) en %
<b>Ensemble des foyers fiscaux</b>	<b>3 067</b>	<b>1,8</b>
Revenu net déclaré (K Euros)	83 740	2,1
Revenu net déclaré moyen (Euros)	27 303	0,3
Impôt moyen (Euros)	1 486	-11,4
<b>Foyers fiscaux imposables</b>	<b>1 847</b>	<b>-0,2</b>
Proportion	60,2 (%)	-1,2 points
Revenu net déclaré (K Euros)	70 586	1,5
Revenu net déclaré moyen (Euros)	38 217	1,7
Impôt moyen (Euros)	2 468	-9,6
<b>Foyers fiscaux non imposables</b>	<b>1 220</b>	<b>5,0</b>
Proportion	39,8 (%)	1,2 points
Revenu net déclaré (en K Euros)	13 153	5,6
Revenu net déclaré moyen (Euros)	10 781	0,6

(1) : les valeurs des années antérieures à 2008 sont exprimées en euros constants de 2008  
Source : DGFIP, Impôt sur le revenu des personnes physiques.

REV G1 - Evolution du revenu net déclaré moyen - Ensemble des foyers fiscaux



(1) : les valeurs des années antérieures à 2008 sont exprimées en euros constants de 2008  
Source : DGFIP, Impôt sur le revenu des personnes physiques.

Revenus fiscaux des ménages

REV T2 - Ménages fiscaux

	2008
Nombre de ménages fiscaux	2 249
Nombre de personnes dans les ménages fiscaux	5 771
Part des ménages fiscaux imposés en %	61,4

Source : Insee, Revenus fiscaux localisés des ménages.

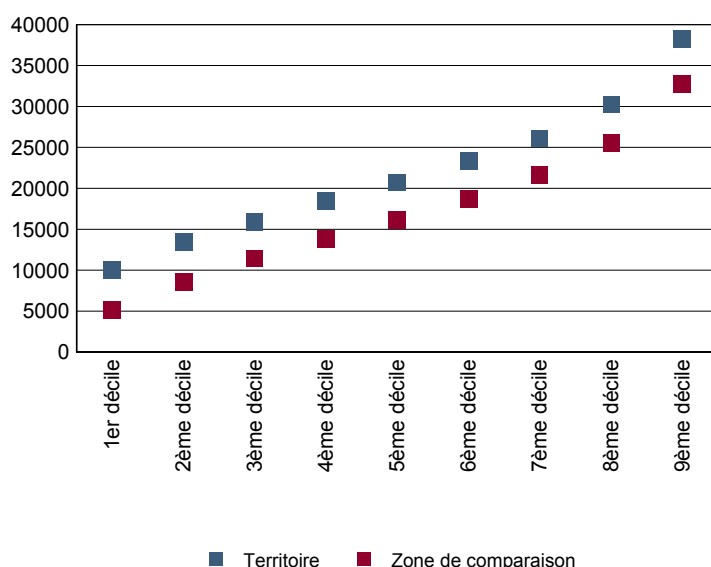
REV T3 - Ménages : distribution des revenus déclarés en euros par unité de consommation

	2008
<b>Médiane</b>	20 684
Rapport inter-déciles (sans unité)(1)	3,8
Limite du 1er quartile	14 536
Limite du 2ème quartile (médiane)	20 684
Limite du 3ème quartile	27 890
Limite du 1er décile	9 974
Limite du 2ème décile	13 399
Limite du 3ème décile	15 873
Limite du 4ème décile	18 417
Limite du 5ème décile (médiane)	20 684
Limite du 6ème décile	23 278
Limite du 7ème décile	26 040
Limite du 8ème décile	30 235
Limite du 9ème décile	38 286

(1) : le rapport inter-déciles (9ème décile/1er décile) établit le rapport entre les revenus les plus élevés et les revenus les plus faibles, en ôtant de chaque côté les 10% de personnes aux revenus par unité de consommation les plus extrêmes.

Source : Insee, Revenus fiscaux localisés des ménages.

REV G2 - Ménages : distribution des revenus déclarés en euros par unité de consommation en 2008



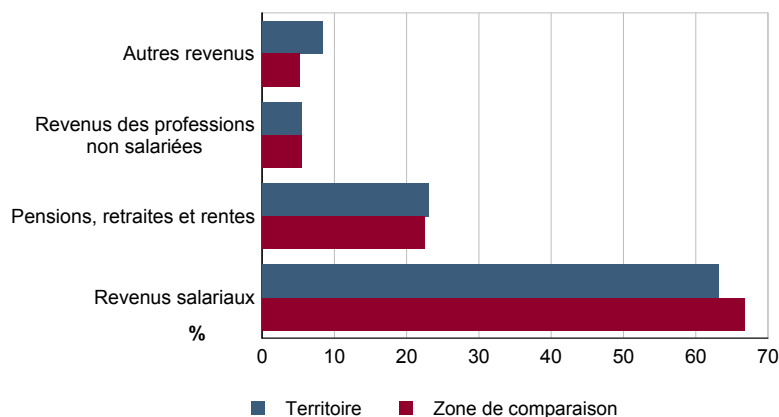
Source : Insee, Revenus fiscaux localisés des ménages.

REV T4 - Ménages : structure des revenus déclarés

	2008
	Part en %
Revenus salariaux	63,2
Pensions, retraites et rentes	23,0
Revenus des professions non salariées	5,4
Autres revenus	8,3

Source : Insee, Revenus fiscaux localisés des ménages.

REV G3 - Ménages : structure des revenus déclarés en 2008



Source : Insee, Revenus fiscaux localisés des ménages.

**LOG T1M - Évolution du nombre de logements par catégorie**

	1968	1975	1982	1990	1999	2007
<b>Ensemble</b>	<b>1 334</b>	<b>1 621</b>	<b>1 773</b>	<b>1 905</b>	<b>2 171</b>	<b>2 324</b>
Résidences principales	1 249	1 549	1 683	1 785	2 083	2 244
Résidences secondaires et logements occasionnels	19	20	24	32	10	9
Logements vacants	66	52	66	88	78	71

Sources : Insee, RP1968 à 1990 dénombrements - RP1999 et RP2007 exploitations principales.

**LOG T2 - Catégories et types de logements**

	2007	%	1999	%
<b>Ensemble</b>	<b>2 324</b>	<b>100,0</b>	<b>2 171</b>	<b>100,0</b>
Résidences principales	2 244	96,6	2 083	95,9
Résidences secondaires et logements occasionnels	9	0,4	10	0,5
Logements vacants	71	3,0	78	3,6
Maisons	2 094	90,1	1 995	91,9
Appartements	211	9,1	83	3,8

Sources : Insee, RP1999 et RP2007 exploitations principales.

**LOG T3 - Résidences principales selon le nombre de pièces**

	2007	%	1999	%
<b>Ensemble</b>	<b>2 244</b>	<b>100,0</b>	<b>2 083</b>	<b>100,0</b>
1 pièce	44	2,0	34	1,6
2 pièces	134	6,0	109	5,2
3 pièces	225	10,0	217	10,4
4 pièces	448	20,0	551	26,5
5 pièces ou plus	1 393	62,1	1 172	56,3

Sources : Insee, RP1999 et RP2007 exploitations principales.

**LOG T4 - Nombre moyen de pièces des résidences principales**

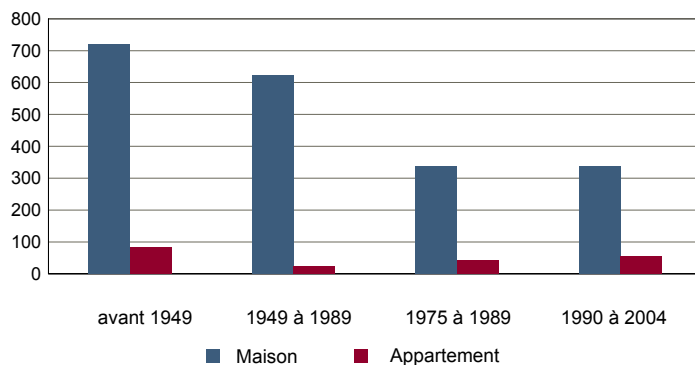
	2007	1999
Nombre moyen de pièces par résidence principale	4,9	4,7
- maison	5,2	4,9
- appartement	2,6	2,4

Sources : Insee, RP1999 et RP2007 exploitations principales.

**LOG T5 - Résidences principales en 2007 selon la période d'achèvement**

	Nombre	%
<b>Résidences principales construites avant 2005</b>	<b>2 238</b>	<b>100,0</b>
Avant 1949	815	36,4
De 1949 à 1974	650	29,0
De 1975 à 1989	381	17,0
De 1990 à 2004	393	17,5

Source : Insee, RP2007 exploitation principale.

**LOG G1 - Résidences principales en 2007 selon le type de logement et la période d'achèvement**


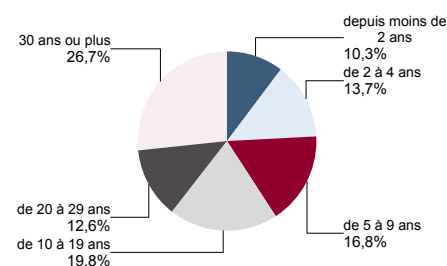
Résidences principales construites avant 2005.

Source : Insee, RP2007 exploitation principale.

**LOG T6 - Ancienneté d'emménagement dans la résidence principale en 2007**

	Nombre de ménages	Part des ménages en %	Population des ménages	Nombre moyen de pièces par logement	
				logement	personne
<b>Ensemble</b>	<b>2 244</b>	<b>100,0</b>	<b>5 669</b>	<b>4,9</b>	<b>2,0</b>
Depuis moins de 2 ans	231	10,3	512	3,7	1,7
De 2 à 4 ans	308	13,7	813	4,6	1,8
De 5 à 9 ans	376	16,8	1 141	5,1	1,7
10 ans ou plus	1 328	59,2	3 203	5,2	2,1

Source : Insee, RP2007 exploitation principale.

**LOG G2 - Ancienneté d'emménagement des ménages en 2007**


Source : Insee, RP2007 exploitation principale.

**LOG T7 - Résidences principales selon le statut d'occupation**

	2007			Ancienneté moyenne d'emménagement en année(s)	1999	
	Nombre	%	Nombre de personnes		Nombre	%
<b>Ensemble</b>	<b>2 244</b>	<b>100,0</b>	<b>5 669</b>	<b>19</b>	<b>2 083</b>	<b>100,0</b>
Propriétaire	1 699	75,7	4 496	22	1 605	77,1
Locataire	501	22,3	1 066	9	421	20,2
dont d'un logement HLM loué vide	132	5,9	278	13	93	4,5
Logé gratuitement	44	2,0	108	14	57	2,7

Sources : Insee, RP1999 et RP2007 exploitations principales.

**LOG T8M - Confort des résidences principales**

	2007	%	1999	%
<b>Ensemble</b>	<b>2 244</b>	<b>100,0</b>	<b>2 083</b>	<b>100,0</b>
Salle de bain avec baignoire ou douche	2 131	95,0	1 944	93,3
Chauffage central collectif	71	3,2	34	1,6
Chauffage central individuel	1 420	63,3	1 179	56,6
Chauffage individuel "tout électrique"	513	22,9	416	20,0

Sources : Insee, RP1999 et RP2007 exploitations principales.

**LOG T9 - Équipement automobile des ménages**

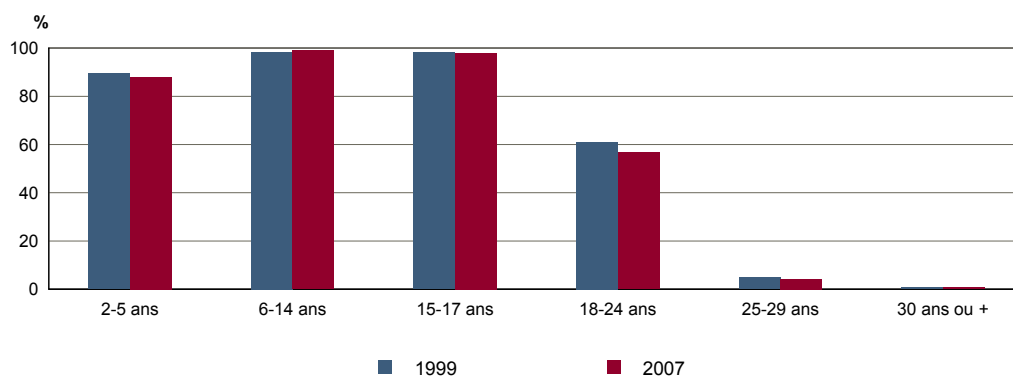
	2007	%	1999	%
<b>Ensemble</b>	<b>2 244</b>	<b>100,0</b>	<b>2 083</b>	<b>100,0</b>
Au moins un emplacement réservé au stationnement	1 704	76,0	1 499	72,0
Au moins une voiture	1 907	85,0	1 756	84,3
- 1 voiture	990	44,1	939	45,1
- 2 voitures ou plus	917	40,9	817	39,2

Sources : Insee, RP1999 et RP2007 exploitations principales.

**FOR T1 - Scolarisation selon l'âge et le sexe en 2007**

	Ensemble	Population scolarisée	Part de la population scolarisée en %		
			Ensemble	Hommes	Femmes
2 à 5 ans	282	248	88,0	86,0	90,2
6 à 14 ans	666	659	99,0	98,5	99,4
15 à 17 ans	272	266	97,9	98,0	97,8
18 à 24 ans	439	249	56,7	55,5	58,1
25 à 29 ans	273	12	4,4	5,0	3,5
30 ans ou plus	3 697	27	0,7	0,7	0,7

Source : Insee, RP2007 exploitation principale.

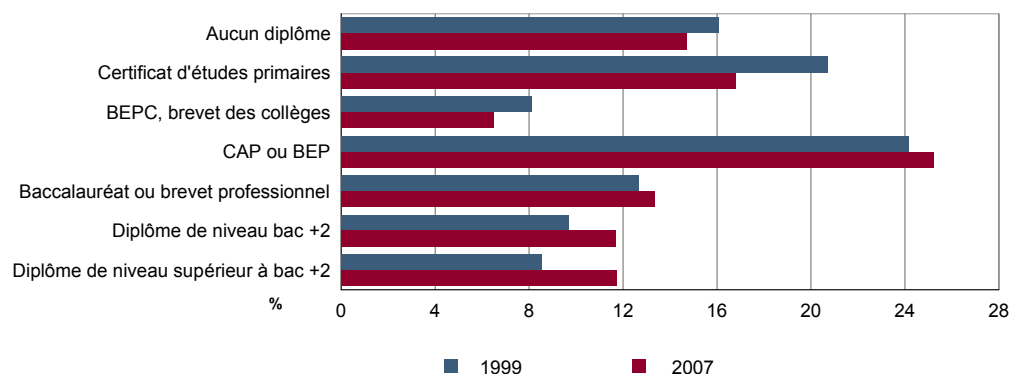
**FOR G1 - Taux de scolarisation selon l'âge**


Sources : Insee, RP1999 et RP2007 exploitations principales.

**FOR T2 - Diplôme le plus élevé de la population non scolarisée de 15 ans ou plus selon le sexe en 2007**

	Ensemble	Hommes	Femmes
<b>Population non scolarisée de 15 ans ou plus</b>	<b>4 128</b>	<b>1 955</b>	<b>2 173</b>
Part des titulaires en % :			
- d'aucun diplôme	14,7	12,4	16,8
- du certificat d'études primaires	16,8	13,0	20,2
- du BEPC, brevet des collèges	6,5	6,1	6,8
- d'un CAP ou d'un BEP	25,2	31,0	20,1
- d'un baccalauréat ou d'un brevet professionnel	13,4	13,1	13,6
- d'un diplôme de niveau bac + 2	11,7	10,5	12,7
- d'un diplôme de niveau supérieur à bac + 2	11,7	14,0	9,8

Source : Insee, RP2007 exploitation principale.

**FOR G2 - Diplôme le plus élevé de la population non scolarisée de 15 ans ou plus**


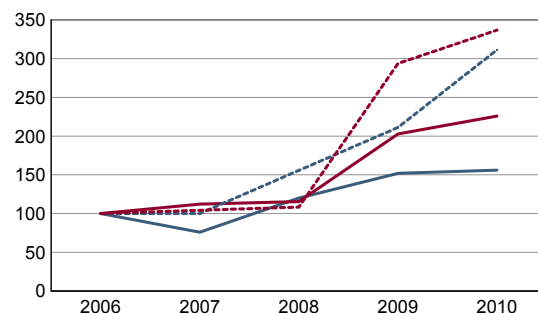
Sources : Insee, RP1999 et RP2007 exploitations principales.

**DEN T1 - Créations d'entreprises par secteur d'activité en 2010**

	Ensemble	%	Taux de création
<b>Ensemble</b>	<b>39</b>	<b>100,0</b>	<b>17,6</b>
Industrie	2	5,1	13,3
Construction	4	10,3	15,4
Commerce, transports, services divers	29	74,4	19,3
dont commerce et réparation auto.	6	15,4	13,6
Administration publique, enseignement, santé, action sociale	4	10,3	13,3

Champ : activités marchandes hors agriculture.

Source : Insee, REE (Sirène).

**DEN G1 - Évolution des créations d'entreprises**


indice base 100 en 2006

— Territoire : ensemble  
- - - Territoire : entreprises individuelles  
— Zone de comparaison : ensemble  
- - - Zone de comparaison : entreprises individuelles

Note de lecture : application du régime de l'auto-entrepreneur à partir du 1er janvier 2009.

Champ : activités marchandes hors agriculture.

Source : Insee, REE (Sirène).

**DEN T2 - Créations d'entreprises individuelles par secteur d'activité en 2010**

	Entreprises individuelles créées	dont auto-entrepreneurs	Part en % dans l'ensemble des créations	
			des entreprises individuelles	des auto-entrepreneurs
<b>Ensemble</b>	<b>28</b>	<b>22</b>	<b>71,8</b>	<b>56,4</b>
Industrie	2	c	100,0	c
Construction	3	3	75,0	75,0
Commerce, transports, services divers	19	15	65,5	51,7
dont commerce, réparation auto.	4	c	66,7	c
Administration publique, enseignement, santé, action sociale	4	c	100,0	c

Champ : activités marchandes hors agriculture.

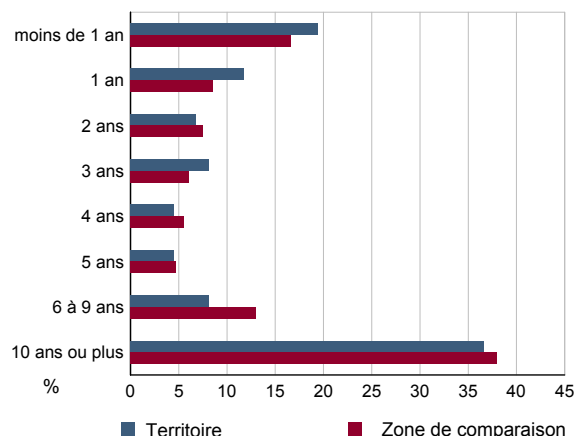
Source : Insee, REE (Sirène).

**DEN T3 - Nombre d'entreprises par secteur d'activité au 1er janvier 2010**

	Nombre	%
<b>Ensemble</b>	<b>221</b>	<b>100,0</b>
Industrie	15	6,8
Construction	26	11,8
Commerce, transports, services divers	150	67,9
dont commerce et réparation auto.	44	19,9
Administration publique, enseignement, santé, action sociale	30	13,6

Champ : activités marchandes hors agriculture.

Source : Insee, REE (Sirène).

**DEN G2 - Âge des entreprises au 1er janvier 2010**


Champ : activités marchandes hors agriculture.

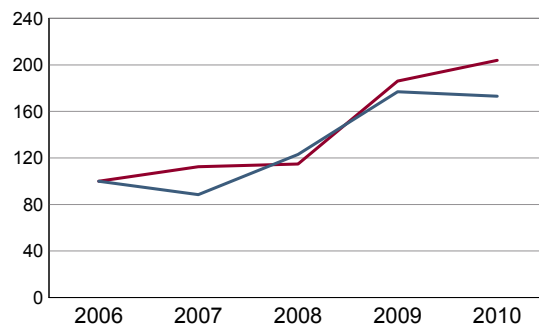
Source : Insee, REE (Sirène).

**DEN T4 - Créations d'établissements par secteur d'activité en 2010**

	Ensemble	%	Taux de création
<b>Ensemble</b>	<b>45</b>	<b>100,0</b>	<b>17,5</b>
Industrie	2	4,4	11,8
Construction	4	8,9	15,4
Commerce, transports, services divers	33	73,3	18,4
dont commerce et réparation auto.	7	15,6	14,0
Administration publique, enseignement, santé, action sociale	6	13,3	17,1

Champ : activités marchandes hors agriculture.

Source : Insee, REE (Sirène)

**DEN G3 - Évolution des créations d'établissements**


indice base 100 en 2006

— Territoire  
— Zone de comparaison

Note de lecture : application du régime de l'auto-entrepreneur à partir du 1er janvier 2009.

Champ : activités marchandes hors agriculture.

Source : Insee, REE (Sirène).

**DEN T5 - Nombre d'établissements par secteur d'activité au 1er janvier 2010**

	Nombre	%
<b>Ensemble</b>	<b>257</b>	<b>100,0</b>
Industrie	17	6,6
Construction	26	10,1
Commerce, transports, services divers	179	69,6
dont commerce et réparation auto.	50	19,5
Administration publique, enseignement, santé, action sociale	35	13,6

Champ : activités marchandes hors agriculture.

Source : Insee, REE (Sirène).



**CEN T1 - Établissements actifs par secteur d'activité au 31 décembre 2008**

	Total	%	0 salarié	1 à 9 salarié(s)	10 à 19 salariés	20 à 49 salariés	50 salariés ou plus
<b>Ensemble</b>	<b>311</b>	<b>100,0</b>	<b>194</b>	<b>94</b>	<b>10</b>	<b>11</b>	<b>2</b>
Agriculture, sylviculture et pêche	34	10,9	31	2	1	0	0
Industrie	18	5,8	10	4	2	2	0
Construction	27	8,7	10	13	2	2	0
Commerce, transports et services divers	180	57,9	109	65	3	2	1
dont commerce, réparation auto	42	13,5	21	18	1	1	1
Administration publique, enseignement, santé, action sociale	52	16,7	34	10	2	5	1

Champ : ensemble des activités.

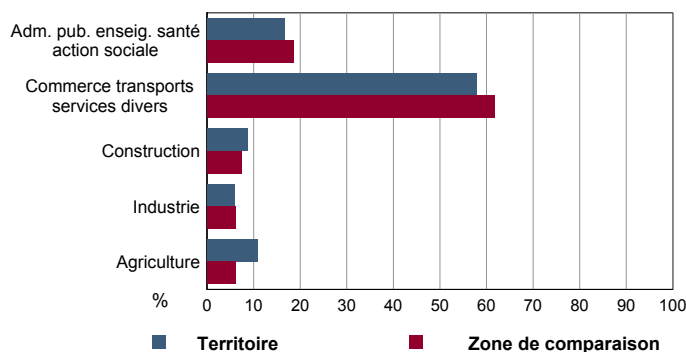
Source : Insee, CLAP.

**CEN T2 - Postes salariés par secteur d'activité au 31 décembre 2008**

	Total	%	1 à 9 salarié(s)	10 à 19 salariés	20 à 49 salariés	50 à 99 salariés	100 salariés ou plus
<b>Ensemble</b>	<b>1 081</b>	<b>100,0</b>	<b>336</b>	<b>131</b>	<b>361</b>	<b>77</b>	<b>176</b>
Agriculture, sylviculture et pêche	27	2,5	11	16	0	0	0
Industrie	108	10,0	19	25	64	0	0
Construction	121	11,2	53	26	42	0	0
Commerce, transports et services divers	476	44,0	200	40	60	0	176
dont commerce, réparation auto	303	28,0	75	17	35	0	176
Administration publique, enseignement, santé, action sociale	349	32,3	53	24	195	77	0

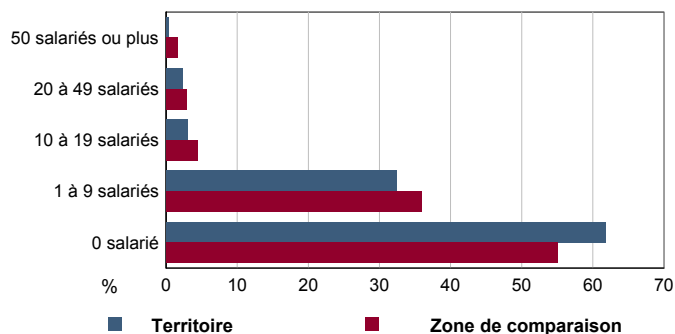
Champ : ensemble des activités.

Source : Insee, CLAP.

**CEN G1 - Répartition des établissements actifs par secteur d'activité au 31 décembre 2008**


Champ : ensemble des activités.

Source : Insee, CLAP.

**CEN G2 - Répartition des établissements actifs par tranche d'effectif salarié au 31 décembre 2008**


Champ : ensemble des activités.

Source : Insee, CLAP.

**CEN T3 - Établissements selon les sphères de l'économie au 31 décembre 2008**

	Nombre	%	Postes salariés	%
<b>Ensemble</b>	<b>311</b>	<b>100,0</b>	<b>1 081</b>	<b>100,0</b>
Sphère non présenteielle	133	42,8	264	24,4
dont domaine public	0	0,0	0	0,0
Sphère présenteielle	178	57,2	817	75,6
dont domaine public	14	7,9	244	29,9

Champ : ensemble des activités.

Source : Insee, CLAP.

**CEN T4 - Entreprises (sièges sociaux actifs) par secteur d'activité au 31 décembre 2008**

	Nombre	%
<b>Ensemble</b>	<b>258</b>	<b>100,0</b>
Agriculture, sylviculture et pêche	32	12,4
Industrie	15	5,8
Construction	27	10,5
Commerce, transports et sevice divers	144	55,8
dont commerce, réparation auto	36	14,0
Adm. pub., enseignement, santé, action sociale	40	15,5

Champ : ensemble des activités.

Source : Insee, CLAP.

**AGR T1M - Exploitations agricoles**

	Nombre d'exploitations		SAU (1) moyenne (ha)	
	2000	1988	2000	1988
<b>Toutes exploitations (2)</b>	<b>22</b>	<b>47</b>	<b>28</b>	<b>17</b>
dont exploitations professionnelles	18	32	31	23

(1) : Superficie agricole utilisée

(2) : y compris les exploitations sans SAU

Source : AGRESTE, recensements agricoles, 1988 et 2000

**AGR T2M - Superficies agricoles**

	Exploitations concernées		Superficie (ha)	
	2000	1988	2000	1988
<b>SAU (1) des exploitations sièges</b>	<b>22</b>	<b>47</b>	<b>612</b>	<b>800</b>
Terres labourables	21	46	487	627
dont céréales	21	41	291	360
Superficie fourragère principale	20	39	185	280
dont superficie toujours en herbe	20	39	116	173
Superficie en fermage (2)	22	38	515	655

(1) : Superficie agricole utilisée

(2) : Superficie en ha ou parc en propriété et copropriété

Source : AGRESTE, recensements agricoles 1988 et 2000

**AGR T3M - Cheptel**

	Exploitations concernées		Effectif	
	2000	1988	2000	1988
Bovins	11	29	518	779
dont vaches	9	25	219	299
Volailles	4	32	113	5 345

Source : AGRESTE, recensements agricoles 1988 et 2000

**AGR T4M - Orientation technico-économique des exploitations**

	Exploitations		Superficie agricole utilisée (ha)	
	2000	1988	2000	1988
<b>Ensemble</b>	<b>22</b>	<b>47</b>	<b>612</b>	<b>800</b>
dont : grandes cultures	12	23	346	403
légumes, fruits, viticulture	c	0	c	0
bovins	c	6	c	119
autres animaux	c	0	c	0

Source : AGRESTE, recensements agricoles 1988 et 2000

**AGR G1M - Répartition de la SAU selon les principales orientations technico-économiques en 2000**

Graphique non éditable  
pour cause de secret statistique

**AGR T5M - Population - Main d'oeuvre**

	2000	1988
<b>Chefs d'exploitations et coexploitants</b>	<b>23</b>	<b>49</b>
dont à temps complet	18	44
Population familiale active sur les exploitations	34	97
Unités de travail annuel (y.c. ETA-CUMA) (1)	32	94
dont : UTA familiales	c	89
UTA salariées	c	5

(1) : Entreprises de travaux agricoles (ETA), Coopératives d'utilisation de matériel agricole (CUMA)

Source : AGRESTE, recensements agricoles 1988 et 2000

**AGR G2M - Répartition des chefs d'exploitation et coexploitants selon l'âge en 2000**

Graphique non éditable  
pour cause de secret statistique

**TOU T1 - Nombre et capacité des hôtels selon le nombre d'étoiles**

**TOU G1 - Évolution 2007 - 2011 des chambres d'hôtels et d'emplacements de camping(1) selon le nombre d'étoiles**

	au 01/01/2011		au 01/01/2007	
	Hôtels	Chambres	Hôtels	Chambres
<b>Ensemble</b>	<b>0</b>	<b>0</b>	<b>0</b>	<b>0</b>
0 étoile	0	0	0	0
1 étoile	0	0	0	0
2 étoiles	0	0	0	0
3 étoiles	0	0	0	0
4 étoiles ou plus	0	0	0	0

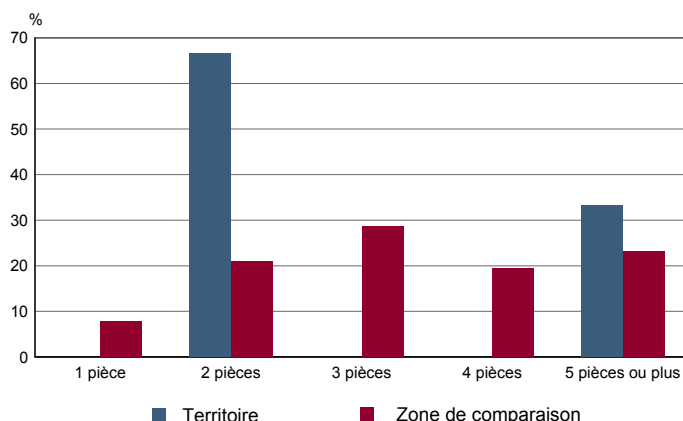
Graphique non éditable  
données à zéro  
ou  
évolution nulle

Source : Insee, Direction du tourisme - hébergements touristiques.

**TOU T2 - Nombre et capacité des campings selon le nombre d'étoiles**

**TOU G2 - Répartition en 2007 des résidences secondaires selon le nombre de pièces**

	au 01/01/2011		au 01/01/2007	
	Terrains	Emplacements	Terrains	Emplacements
<b>Ensemble</b>	<b>0</b>	<b>0</b>	<b>0</b>	<b>0</b>
1 étoile	0	0	0	0
2 étoiles	0	0	0	0
3 étoiles	0	0	0	0
4 étoiles	0	0	0	0



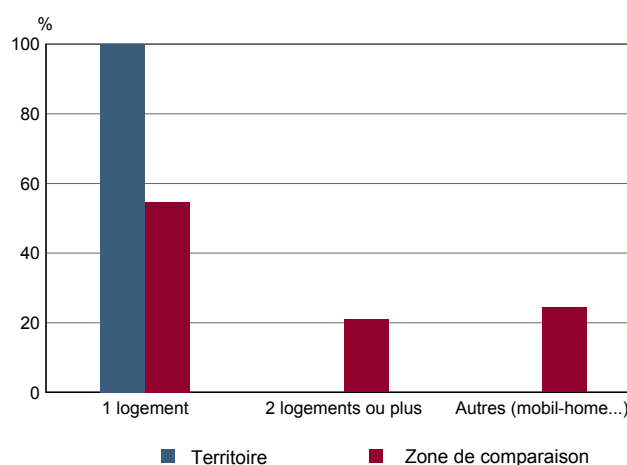
Source : Insee, Direction du tourisme - hébergements touristiques.

Source : Insee, RP2007 exploitation principale.

**TOU T3 - Résidences secondaires en 2007 selon la période d'achèvement**

**TOU G3 - Répartition en 2007 des résidences secondaires selon le nombre de logements**

	Nombre	%
<b>Ensemble des logements</b>	<b>2 324</b>	<b>100,0</b>
dont résidences secondaires	6	0,3
Résidences secondaires construites avant 2005	6	100,0
Avant 1949	6	100,0
De 1949 à 1974	0	0,0
De 1975 à 1989	0	0,0
De 1990 à 2004	0	0,0



Source : Insee, RP2007 exploitation principale.

Source : Insee, RP2007 exploitation principale.