

POP T1M - Population

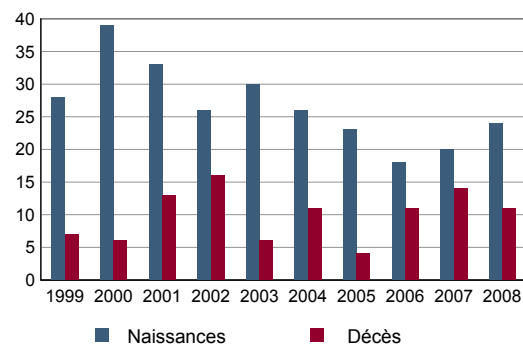
	1968	1975	1982	1990	1999	2007
Population	808	1 607	1 931	1 954	2 230	2 276
Densité moyenne (hab/km ²)	121,0	240,6	289,1	292,5	333,8	340,7

Sources : Insee, RP1968 à 1990 dénombremments - RP1999 et RP2007 exploitations principales.

POP T2M - Indicateurs démographiques

	1968 à 1975	1975 à 1982	1982 à 1990	1990 à 1999	1999 à 2007
Variation annuelle moyenne de la population en %	+10,4	+2,6	+0,1	+1,5	+0,3
- due au solde naturel en %	+0,4	+1,3	+0,5	+0,9	+0,8
- due au solde apparent des entrées sorties en %	+10,0	+1,3	-0,3	+0,6	-0,6
Taux de natalité en ‰	12,3	17,8	9,7	12,9	12,4
Taux de mortalité en ‰	8,8	4,7	4,8	4,2	4,1

Sources : Insee, RP1968 à 1990 dénombremments - RP1999 et RP2007 exploitations principales - État civil.

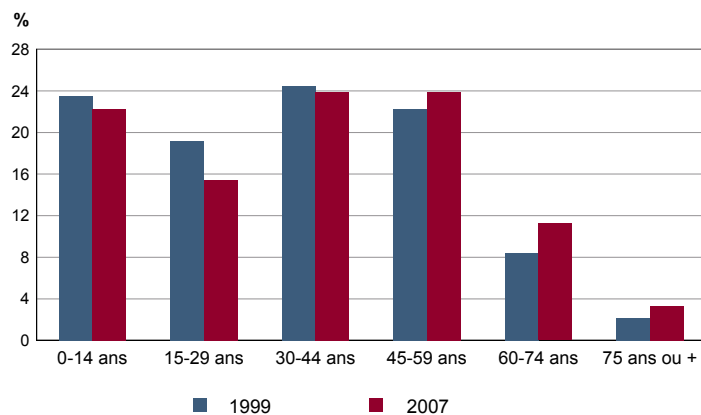
POP G1 - Naissances et décès


Source : Insee, État civil.

POP T3 - Population par sexe et âge en 2007

	Hommes	%	Femmes	%
Ensemble	1 148	100,0	1 128	100,0
0 à 14 ans	271	23,6	235	20,8
15 à 29 ans	185	16,1	167	14,8
30 à 44 ans	261	22,7	282	25,0
45 à 59 ans	267	23,3	276	24,5
60 à 74 ans	132	11,5	124	11,0
75 à 89 ans	32	2,8	42	3,7
90 ans ou plus	0	0,0	2	0,2
0 à 19 ans	351	30,6	321	28,5
20 à 64 ans	706	61,5	704	62,4
65 ans ou plus	91	7,9	103	9,1

Source : Insee, RP2007 exploitation principale.

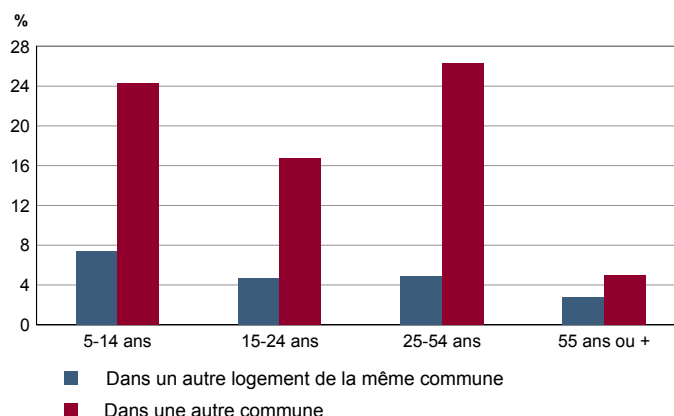
POP G2 - Population par grande tranche d'âge


Sources : Insee, RP1999 et RP2007 exploitations principales.

POP T4M - Lieu de résidence 5 ans auparavant

	2007	%
Personnes de 5 ans ou plus habitant 5 ans auparavant	2 145	100,0
Le même logement	1 628	75,9
Un autre logement de la même commune	102	4,8
Une autre commune du même département	354	16,5
Un autre département de la même région	25	1,2
Une autre région de France métropolitaine	30	1,4
Un Dom	0	0,0
Hors de France métropolitaine ou d'un Dom	6	0,3

Source : Insee, RP2007 exploitation principale.

POP G3 - Part en 2007 des personnes qui résidaient dans un autre logement 5 ans auparavant selon l'âge


Source : Insee, RP2007 exploitation principale.

POP T5 - Population de 15 ans ou plus selon la catégorie socioprofessionnelle

	2007	%	1999	%
Ensemble	1 732	100,0	1 736	100,0
Agriculteurs exploitants	32	1,8	16	0,9
Artisans, commerçants, chefs d'entreprise	52	3,0	48	2,8
Cadres et professions intellectuelles supérieures	204	11,8	152	8,8
Professions intermédiaires	296	17,1	304	17,5
Employés	364	21,0	356	20,5
Ouvriers	164	9,5	216	12,4
Retraités	312	18,0	228	13,1
Autres personnes sans activité professionnelle	308	17,8	416	24,0

Sources : Insee, RP1999 et RP2007 exploitations complémentaires.

POP T6 - Population de 15 ans ou plus par sexe, âge et catégorie socioprofessionnelle en 2007

	Hommes	Femmes	Part en % de la population âgée de		
			15 à 24 ans	25 à 54 ans	55 ans ou +
Ensemble	828	904	100,0	100,0	100,0
Agriculteurs exploitants	28	4	0,0	3,0	0,7
Artisans, commerçants, chefs d'entreprise	44	8	0,0	4,7	1,4
Cadres et professions intellectuelles supérieures	144	60	0,0	18,0	6,4
Professions intermédiaires	152	144	5,0	25,3	8,6
Employés	60	304	11,7	28,8	12,1
Ouvriers	132	32	11,7	13,3	2,1
Retraités	172	140	0,0	1,3	53,6
Autres personnes sans activité professionnelle	96	212	71,7	5,6	15,0

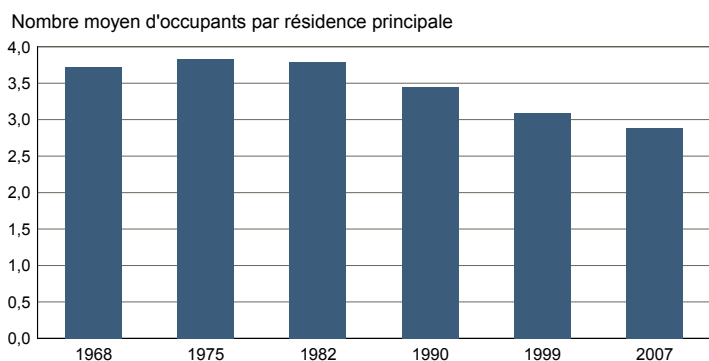
Source : Insee, RP2007 exploitation complémentaire.

FAM T1 - Ménages selon la structure familiale

	Nombre de ménages				Population des ménages	
	2007	%	1999	%	2007	1999
Ensemble	792	100,0	724	100,0	2 280	2 284
Ménages d'une personne	112	14,1	84	11,6	112	84
- hommes seuls	40	5,1	36	5,0	40	36
- femmes seules	72	9,1	48	6,6	72	48
Autres ménages sans famille	28	3,5	4	0,6	64	8
Ménages avec famille(s)	652	82,3	636	87,8	2 104	2 192
dont la famille principale est :						
- un couple sans enfant	220	27,8	176	24,3	444	400
- un couple avec enfant(s)	356	44,9	404	55,8	1 436	1 616
- une famille monoparentale	76	9,6	56	7,7	224	176

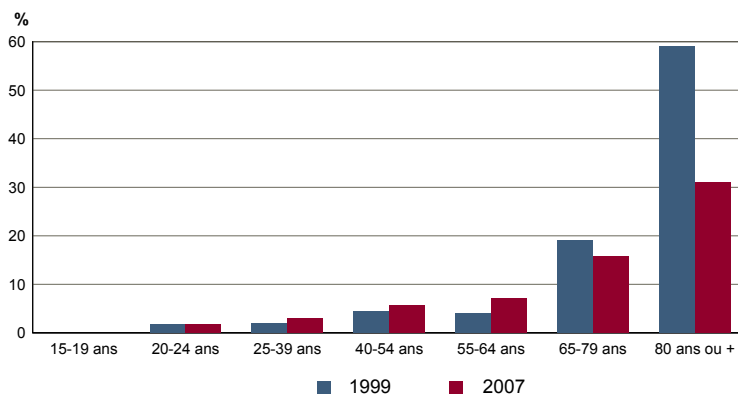
Sources : Insee, RP1999 et RP2007 exploitations complémentaires.

FAM G1M - Évolution de la taille des ménages



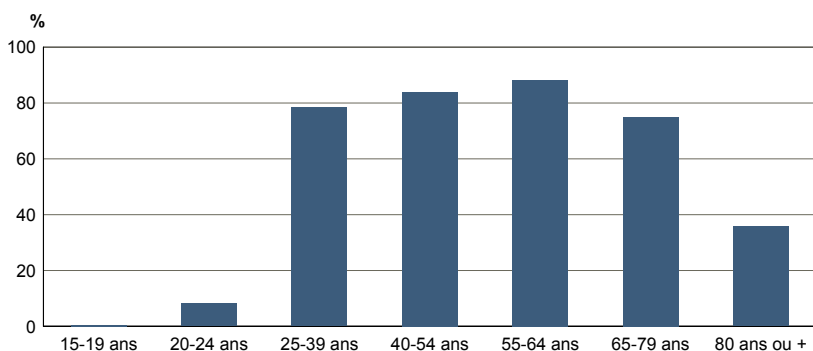
Sources : Insee, RP1968 à 1990 dénombremens - RP1999 et RP2007 exploitations principales.

FAM G2 - Personnes de 15 ans ou plus vivant seules selon l'âge - population des ménages



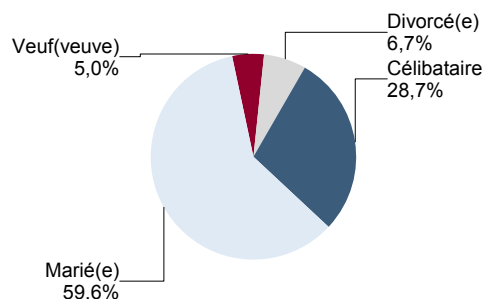
Sources : Insee, RP1999 et RP2007 exploitations principales.

FAM G3 - Personnes de 15 ans ou plus déclarant vivre en couple selon l'âge en 2007



Source : Insee, RP2007 exploitation principale.

FAM G4 - État matrimonial légal des personnes de 15 ans ou plus en 2007

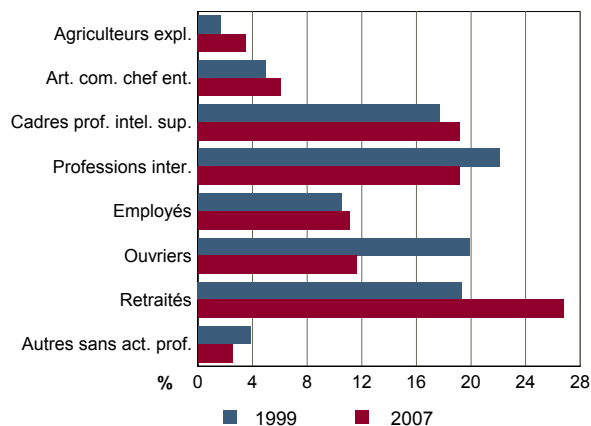


Source : Insee, RP2007 exploitation principale.

FAM T2 - Ménages selon la catégorie socioprofessionnelle de la personne de référence en 2007

	Ménages	%	Population des ménages	%
Ensemble	792	100,0	2 280	100,0
Agriculteurs exploitants	28	3,5	76	3,3
Artisans, commerçants, chefs d'entreprise	48	6,1	168	7,4
Cadres et professions intellectuelles sup.	152	19,2	500	21,9
Professions intermédiaires	152	19,2	512	22,5
Employés	88	11,1	268	11,8
Ouvriers	92	11,6	308	13,5
Retraités	212	26,8	416	18,2
Autres pers. sans activité professionnelle	20	2,5	32	1,4

Source : Insee, RP2007 exploitation complémentaire.

FAM G5 - Ménages selon la catégorie socio-professionnelle de la personne de référence


Sources : Insee, RP1999 et RP2007 exploitations complémentaires.

FAM T3 - Composition des familles

	2007	%	1999	%
Ensemble	652	100,0	656	100,0
Couples avec enfant(s)	356	54,6	408	62,2
Familles monoparentales :	76	11,7	60	9,1
hommes seuls avec enfant(s)	8	1,2	24	3,7
femmes seules avec enfant(s)	68	10,4	36	5,5
Couples sans enfant	220	33,7	188	28,7

Sources : Insee, RP1999 et RP2007 exploitations complémentaires.

FAM T4 - Familles selon le nombre d'enfants âgés de moins de 25 ans

	2007	%	1999	%
Ensemble	652	100,0	656	100,0
Aucun enfant	280	42,9	236	36,0
1 enfant	88	13,5	160	24,4
2 enfants	196	30,1	172	26,2
3 enfants	68	10,4	60	9,1
4 enfants ou plus	20	3,1	28	4,3

Sources : Insee, RP1999 et RP2007 exploitations complémentaires.

EMP T1 - Population de 15 à 64 ans par type d'activité

	2007	1999
Ensemble	1 576	1 557
Actifs en %	70,7	70,8
dont :		
actifs ayant un emploi en %	65,9	63,8
chômeurs en %	4,8	6,9
Inactifs en %	29,3	29,2
élèves, étudiants et stagiaires non rémunérés en %	11,0	12,7
retraités ou préretraités en %	10,6	7,5
autres inactifs en %	7,7	9,1

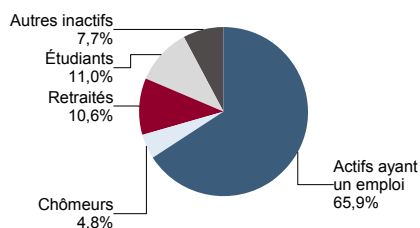
En 1999, les militaires du contingent formaient une catégorie d'actifs à part.

Sources : Insee, RP1999 et RP2007 exploitations principales.

EMP T2 - Activité et emploi de la population de 15 à 64 ans par sexe et âge en 2007

	Population	Actifs	Taux d'activité en %	Actifs ayant un emploi	Taux d'emploi en %
Ensemble	1 576	1 114	70,7	1 038	65,9
15 à 24 ans	275	95	34,5	71	25,8
25 à 54ans	950	881	92,7	842	88,6
55 à 64 ans	351	138	39,3	125	35,6
Hommes	786	592	75,3	554	70,5
15 à 24 ans	145	64	44,1	48	33,1
25 à 54ans	469	453	96,6	438	93,4
55 à 64 ans	172	75	43,6	68	39,5
Femmes	790	522	66,1	484	61,3
15 à 24 ans	130	31	23,8	23	17,7
25 à 54ans	481	428	89,0	404	84,0
55 à 64 ans	179	63	35,2	57	31,8

Source : Insee, RP2007 exploitation principale.

EMP G1 - Population de 15 à 64 ans par type d'activité en 2007


Source : Insee, RP2007 exploitation principale.

EMP T3 - Population active de 15 à 64 ans selon la catégorie socioprofessionnelle

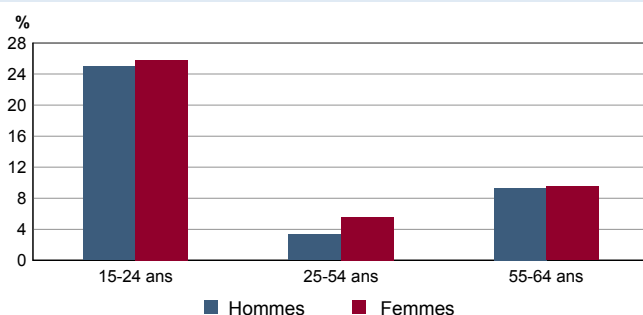
	2007	dont actifs ayant un emploi	1999	dont actifs ayant un emploi
Ensemble	1 108	1 020	1 108	996
dont :				
Agriculteurs exploitants	32	32	16	16
Artisans, commerçants, chefs d'entreprise	52	48	48	48
Cadres et professions intellectuelles sup.	204	192	148	144
Professions intermédiaires	296	284	304	292
Employés	356	328	356	300
Ouvriers	164	136	216	196

Sources : Insee, RP1999 et RP2007 exploitations complémentaires.

EMP T4 - Chômage (au sens du recensement) des 15-64 ans

	2007	1999
Nombre de chômeurs	76	108
Taux de chômage en %	6,8	9,8
Taux de chômage des hommes en %	6,4	7,0
Taux de chômage des femmes en %	7,3	13,1
Part des femmes parmi les chômeurs en %	50,0	61,1

Sources : Insee, RP1999 et RP2007 exploitations principales.

EMP G2 - Taux de chômage (au sens du recensement) des 15-64 ans par sexe et âge en 2007


Source : Insee, RP2007 exploitation principale.

EMP T5 - Emploi et activité

	2007	1999
Nombre d'emplois dans la zone	433	324
Actifs ayant un emploi résidant dans la zone	1 043	994
Indicateur de concentration d'emploi	41,5	32,6
Taux d'activité parmi les 15 ans ou plus en %	63,2	64,7

L'indicateur de concentration d'emploi est égal au nombre d'emplois dans la zone pour 100 actifs ayant un emploi résidant dans la zone.

Sources : Insee, RP1999 et RP2007 exploitations principales lieu de résidence et lieu de travail.

EMP T6 - Emplois selon le statut professionnel

	2007	%	1999	%
Ensemble	433	100,0	324	100,0
Salariés	354	81,8	259	79,9
dont femmes	169	39,0	114	35,2
dont temps partiel	95	21,9	53	16,4
Non salariés	79	18,2	65	20,1
dont femmes	21	4,8	20	6,2
dont temps partiel	3	0,7	2	0,6

Sources : Insee, RP1999 et RP2007 exploitations principales lieu de travail.

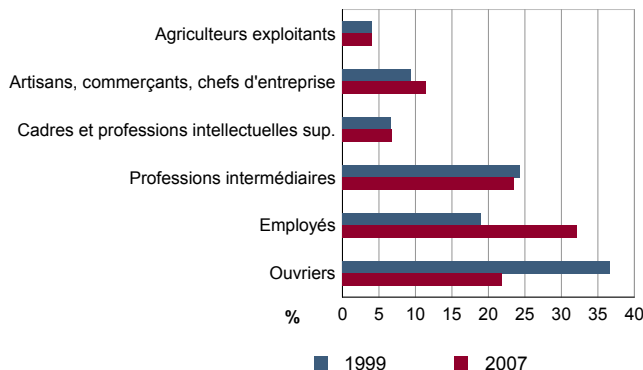
Emploi - Population active

EMP T7 - Emplois par catégorie socioprofessionnelle en 2007

	Nombre	%
Ensemble	584	100,0
Agriculteurs exploitants	24	4,1
Artisans, commerçants, chefs d'entreprise	67	11,4
Cadres et professions intellectuelles sup.	40	6,8
Professions intermédiaires	137	23,5
Employés	188	32,3
Ouvriers	128	21,9

Source : Insee, RP2007 exploitation complémentaire lieu de travail.

EMP G3 - Emplois par catégorie socioprofessionnelle



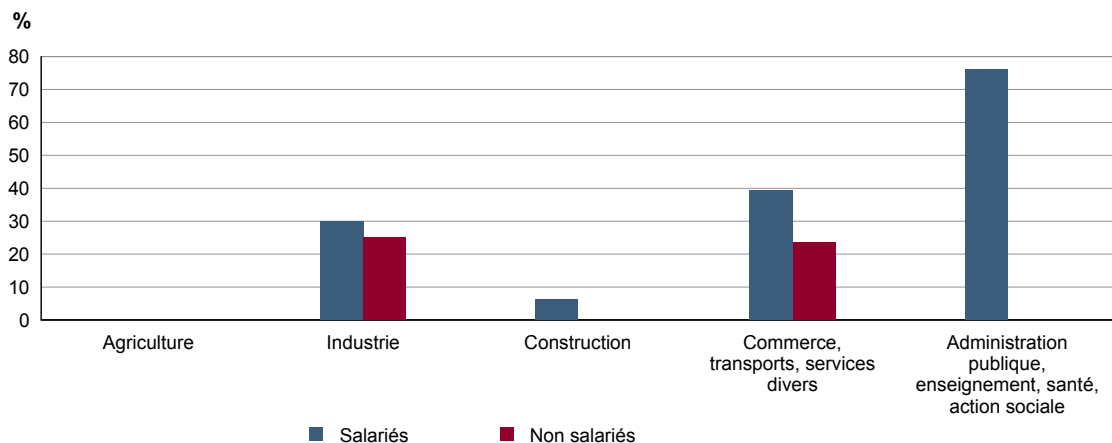
Sources : Insee, RP1999 et RP2007 exploitations complémentaires lieu de travail.

EMP T8 - Emplois selon le secteur d'activité en 2007

	Nombre	%	dont femmes en %	dont salariés en %
Ensemble	584	100,0	39,2	83,1
Agriculture	20	3,4	0,0	0,0
Industrie	83	14,1	28,6	80,6
Construction	75	12,8	5,4	84,0
Commerce, transports, services divers	273	46,7	36,3	81,4
Administration publique, enseignement, santé, action sociale	134	22,9	76,2	100,0

Sources : Insee, RP1999 et RP2007 exploitations complémentaires lieu de travail.

EMP G4 - Taux de féminisation des emplois par statut et secteur d'activité en 2007



Source : Insee, RP2007 exploitation complémentaire lieu de travail.

ACT T1 - Population de 15 ans ou plus ayant un emploi selon le statut en 2007

	Nombre	%	dont % temps partiel	dont % femmes
Ensemble	1 042	100,0	18,9	46,8
Salariés	935	89,7	20,2	49,2
Non salariés	107	10,3	7,5	26,2

Source : Insee, RP2007 exploitation principale.

ACT T2 - Statut et condition d'emploi des 15 ans ou plus selon le sexe en 2007

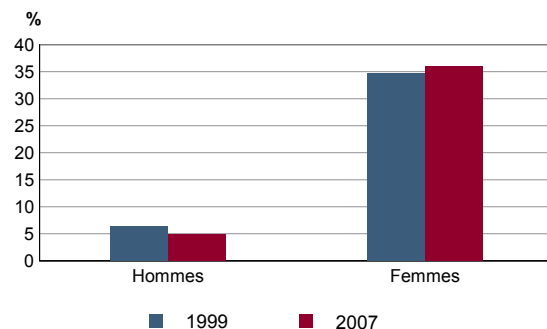
	Hommes	%	Femmes	%
Ensemble	554	100,0	488	100,0
Salariés	475	85,7	460	94,3
Titulaires de la fonction publique et contrats à durée indéterminée	419	75,6	423	86,7
Contrats à durée déterminée	24	4,3	25	5,1
Intérim	16	2,9	4	0,8
Emplois aidés	5	0,9	4	0,8
Apprentissage - stage	11	2,0	4	0,8
Non salariés	79	14,3	28	5,7
Indépendants	28	5,1	18	3,7
Employeurs	50	9,0	9	1,8
Aides familiaux	1	0,2	1	0,2

Source : Insee, RP2007 exploitation principale.

ACT T3 - Salariés de 15 à 64 ans par sexe, âge et temps partiel en 2007

	Hommes	dont % temps partiel	Femmes	dont % temps partiel
Ensemble	475	4,8	457	35,9
15 à 24 ans	47	21,3	23	30,4
25 à 54 ans	373	2,4	385	35,6
55 à 64 ans	55	7,3	49	40,8

Source : Insee, RP2007 exploitation principale.

ACT G1 - Part des salariés de 15 ans ou plus à temps partiel par sexe


Sources : Insee, RP1999 et RP2007 exploitations principales.

ACT T4 - Lieu de travail des actifs de 15 ans ou plus ayant un emploi qui résident dans la zone

	2007	%	1999	%
Ensemble	1 042	100,0	994	100,0
Travaillent :				
dans la commune de résidence	134	12,9	119	12,0
dans une commune autre que la commune de résidence	908	87,1	875	88,0
située dans le département de résidence	812	77,9	805	81,0
située dans un autre département de la région de résidence	73	7,0	52	5,2
située dans une autre région en France métropolitaine	17	1,6	14	1,4
située dans une autre région hors de France métropolitaine (Dom, Com, étranger)	6	0,6	4	0,4

Sources : Insee, RP1999 et RP2007 exploitations principales.

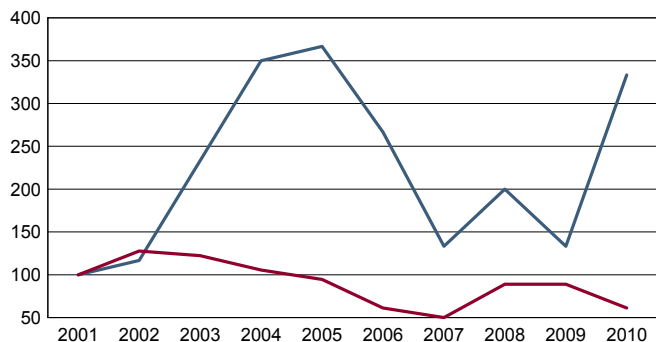
CHOM T1 - Catégories de demandeurs d'emploi inscrits en fin de mois selon le sexe et l'âge

	Demandeurs de catégorie ABC						Demandeurs de catégorie A			
	Au 31 décembre 2010				Evolution 2009-2010 en %			Au 31 décembre 2010		
	Ensemble	%	Hommes	Femmes	Ensemble	Hommes	Femmes	Ensemble	Hommes	Femmes
Ensemble	113	100,0	59	54	3,7	11,3	-3,6	79	46	33
15 à 24 ans	29	25,7	15	14	107,1	150,0	75,0	20	c	c
25 à 49 ans	67	59,3	34	33	-9,5	0,0	-17,5	48	27	21
50 ans ou plus	17	15,0	10	7	-19,0	-23,1	-12,5	11	c	c
Chômeurs de longue durée	49	100,0	27	22	11,4	8,0	15,8	///	///	///
15 à 24 ans	c	c	c	c	c	c	c	///	///	///
25 à 49 ans	33	67,3	16	17	10,0	-11,1	41,7	///	///	///
50 ans ou plus	c	c	c	c	c	c	c	///	///	///

Champ : demandeurs d'emploi inscrits à Pôle emploi, tenus de faire des actes positifs de recherche d'emploi.

Source : Pôle emploi, Dares, Statistiques du marché du travail.

CHOM G1 - Evolution des DEFM de catégorie A selon l'âge



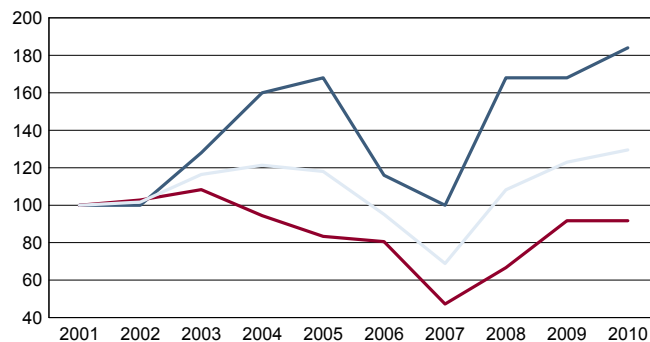
Indice base 100 en 2001

— moins de 25 ans — 50 ans ou plus

Champ : demandeurs d'emploi inscrits à Pôle emploi, tenus de faire des actes positifs de recherche d'emploi, sans emploi.

Source : Pôle emploi, Dares, Statistiques du marché du travail.

CHOM G2 - Evolution des DEFM de catégorie A selon le sexe



Indice base 100 en 2001

— Hommes — Femmes — Ensemble

Champ : demandeurs d'emploi inscrits à Pôle emploi, tenus de faire des actes positifs de recherche d'emploi, sans emploi.

Source : Pôle emploi, Dares, Statistiques du marché du travail.

CHOM T2 - Motif d'inscription des demandeurs d'emploi

	Demandeurs de catégorie ABC						Demandeurs de catégorie A		
	Au 31 décembre 2010			Evol 2009-2010 en %			Au 31 décembre 2010		
	Ensemble	%	dont femmes	Ensemble	Femmes	Ensemble	%	dont femmes	
Ensemble	113	100,0	54	3,7	-3,6	79	100,0	33	
dont : licenciement	32	28,3	14	-15,8	-12,5	23	29,1	10	
démission	6	5,3	c	c	c	c	c	c	
fin de contrat à durée limitée	34	30,1	13	3,0	-18,8	26	32,9	9	
première entrée	c	c	c	c	c	c	c	c	

Champ : demandeurs d'emploi inscrits à Pôle emploi, tenus de faire des actes positifs de recherche d'emploi.

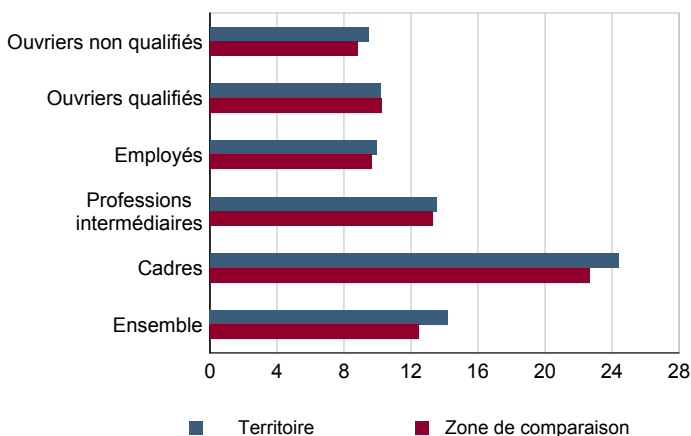
Source : Pôle emploi, Dares, Statistiques du marché du travail.

SAL T1 - Salaire net horaire moyen (en euros) selon la catégorie socioprofessionnelle en 2008

	Ensemble	Temps complet		Temps non complet	
		Ensemble	Femmes	Hommes	Femmes
Ensemble	14,0	14,2	12,8	12,0	15,5
Cadres	24,4	24,4	24,1	20,7	25,3
Professions intermédiaires	13,6	13,5	14,5	12,6	14,2
Employés	9,7	9,9	9,1	9,8	10,3
Ouvriers qualifiés	10,1	10,2	9,1	8,5	10,3
Ouvriers non qualifiés	9,3	9,4	8,7	c	9,6

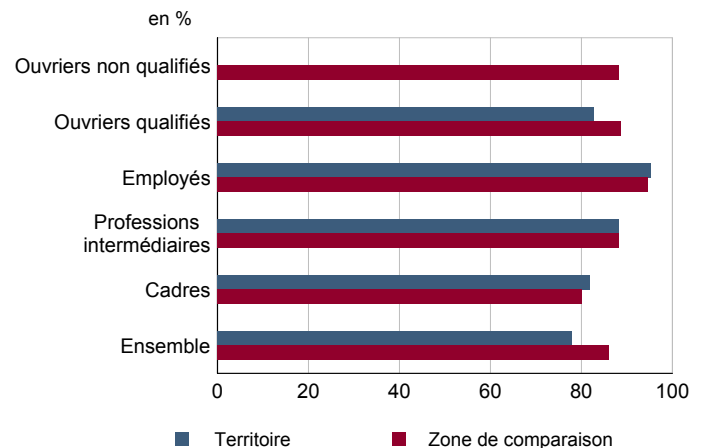
Champ : tableaux standards, poste principal non annexe.

Source : Insee, DADS - Fichier Salariés au lieu de résidence.

SAL G1 - Salaire net horaire moyen (en euros) des salariés à temps complet selon la CS en 2008


Champ : tableaux standards, poste principal non annexe

Source : Insee, DADS - Fichier Salariés au lieu de résidence.

SAL G2 - Rapport du salaire net horaire moyen femmes / hommes à temps complet selon la CS en 2008


Champ : tableaux standards, poste principal non annexe.

Source : Insee, DADS - Fichier Salariés au lieu de résidence.

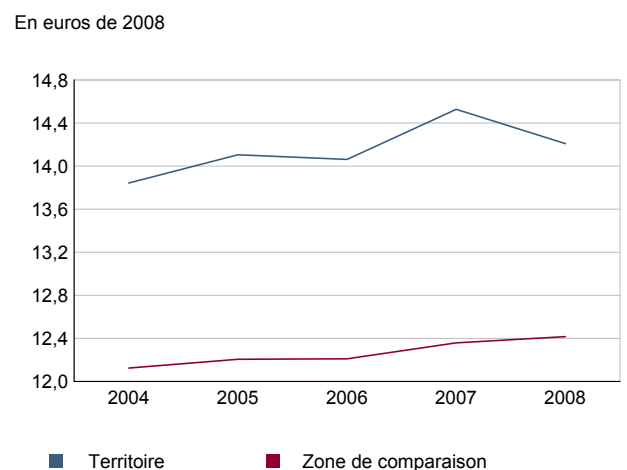
SAL T2 - Salaire net horaire moyen (en euros) selon l'âge en 2008

	Temps complet		Temps non complet	
	Femmes	Hommes	Femmes	Hommes
18 - 25 ans	9,2	9,1	7,0	8,5
26 - 49 ans	11,9	15,4	12,6	14,5
50 ans ou plus	13,2	18,3	12,2	22,1

Note : les moins de 18 ans et les non déclarés sont exclus.

Champ : tableaux standards, poste principal non annexe.

Source : Insee, DADS - Fichier Salariés au lieu de résidence.

SAL G3 - Évolution du salaire horaire moyen des salariés à temps complet


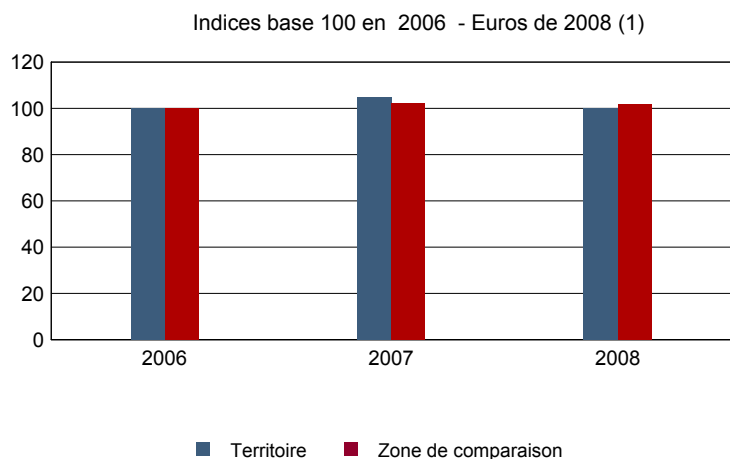
Champ : tableaux standards, poste principal non annexe.

Source : Insee, DADS - Fichier Salariés au lieu de résidence.

Impôts et revenus des foyers fiscaux
REV T1 - Impôts sur le revenu des foyers fiscaux

	2008	Evolution 2006-2008 (1) en %
Ensemble des foyers fiscaux	1 100	1,6
Revenu net déclaré (K Euros)	32 257	1,5
Revenu net déclaré moyen (Euros)	29 325	-0,1
Impôt moyen (Euros)	1 720	-6,8
Foyers fiscaux imposables	714	-0,8
Proportion	64,9 (%)	-1,6 points
Revenu net déclaré (K Euros)	27 950	1,1
Revenu net déclaré moyen (Euros)	39 146	1,9
Impôt moyen (Euros)	2 649	-4,6
Foyers fiscaux non imposables	386	6,3
Proportion	35,1 (%)	1,6 points
Revenu net déclaré (en K Euros)	4 307	4,2
Revenu net déclaré moyen (Euros)	11 157	-2,0

(1) : les valeurs des années antérieures à 2008 sont exprimées en euros constants de 2008
 Source : DGFIP, Impôt sur le revenu des personnes physiques.

REV G1 - Evolution du revenu net déclaré moyen - Ensemble des foyers fiscaux


(1) : les valeurs des années antérieures à 2008 sont exprimées en euros constants de 2008

Source : DGFIP, Impôt sur le revenu des personnes physiques.

Revenus fiscaux des ménages

REV T2 - Ménages fiscaux

	2008
Nombre de ménages fiscaux	801
Nombre de personnes dans les ménages fiscaux	2 299
Part des ménages fiscaux imposés en %	65,2

Source : Insee, Revenus fiscaux localisés des ménages.

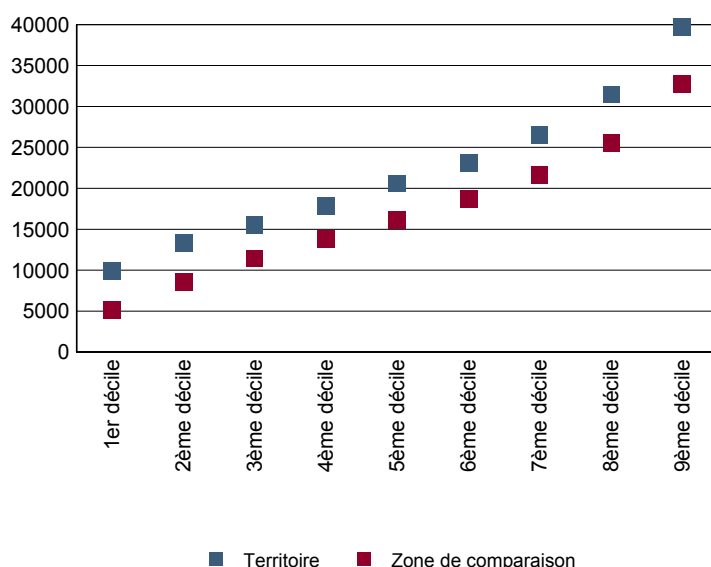
REV T3 - Ménages : distribution des revenus déclarés en euros par unité de consommation

	2008
Médiane	20 643
Rapport inter-déciles (sans unité)(1)	4,0
Limite du 1er quartile	14 506
Limite du 2ème quartile (médiane)	20 643
Limite du 3ème quartile	28 831
Limite du 1er décile	9 850
Limite du 2ème décile	13 366
Limite du 3ème décile	15 508
Limite du 4ème décile	17 868
Limite du 5ème décile (médiane)	20 643
Limite du 6ème décile	23 086
Limite du 7ème décile	26 518
Limite du 8ème décile	31 441
Limite du 9ème décile	39 778

(1) : le rapport inter-déciles (9ème décile/1er décile) établit le rapport entre les revenus les plus élevés et les revenus les plus faibles, en ôtant de chaque côté les 10% de personnes aux revenus par unité de consommation les plus extrêmes.

Source : Insee, Revenus fiscaux localisés des ménages.

REV G2 - Ménages : distribution des revenus déclarés en euros par unité de consommation en 2008



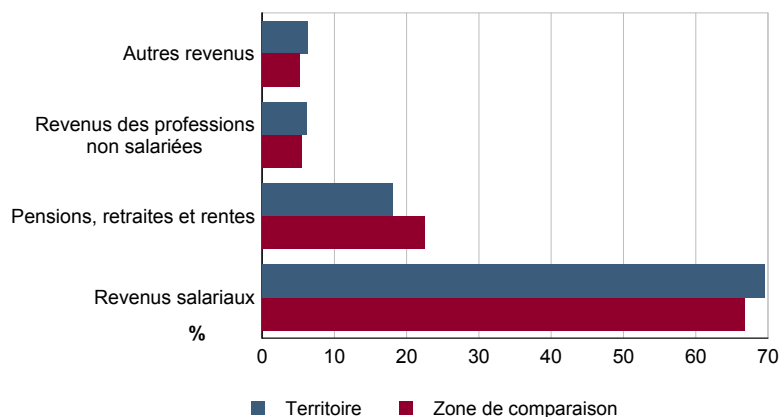
Source : Insee, Revenus fiscaux localisés des ménages.

REV T4 - Ménages : structure des revenus déclarés

	2008
	Part en %
Revenus salariaux	69,5
Pensions, retraites et rentes	18,1
Revenus des professions non salariées	6,1
Autres revenus	6,3

Source : Insee, Revenus fiscaux localisés des ménages.

REV G3 - Ménages : structure des revenus déclarés en 2008



Source : Insee, Revenus fiscaux localisés des ménages.

LOG T1M - Évolution du nombre de logements par catégorie

	1968	1975	1982	1990	1999	2007
Ensemble	250	467	540	600	755	821
Résidences principales	217	419	510	566	722	790
Résidences secondaires et logements occasionnels	11	23	13	12	7	10
Logements vacants	22	25	17	22	26	21

Sources : Insee, RP1968 à 1990 dénombremens - RP1999 et RP2007 exploitations principales.

LOG T2 - Catégories et types de logements

	2007	%	1999	%
Ensemble	821	100,0	755	100,0
Résidences principales	790	96,2	722	95,6
Résidences secondaires et logements occasionnels	10	1,2	7	0,9
Logements vacants	21	2,6	26	3,4
Maisons	805	98,1	733	97,1
Appartements	16	1,9	10	1,3

Sources : Insee, RP1999 et RP2007 exploitations principales.

LOG T3 - Résidences principales selon le nombre de pièces

	2007	%	1999	%
Ensemble	790	100,0	722	100,0
1 pièce	1	0,1	1	0,1
2 pièces	13	1,6	11	1,5
3 pièces	40	5,1	51	7,1
4 pièces	157	19,9	211	29,2
5 pièces ou plus	579	73,3	448	62,0

Sources : Insee, RP1999 et RP2007 exploitations principales.

LOG T4 - Nombre moyen de pièces des résidences principales

	2007	1999
Nombre moyen de pièces par résidence principale	5,2	4,9
- maison	5,2	5,0
- appartement	3,5	4,2

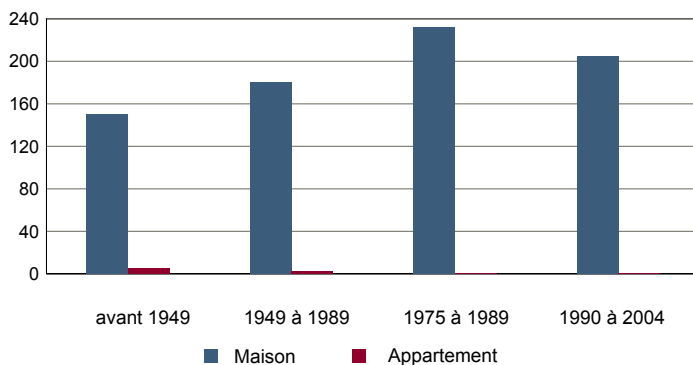
Sources : Insee, RP1999 et RP2007 exploitations principales.

LOG T5 - Résidences principales en 2007 selon la période d'achèvement

	Nombre	%
Résidences principales construites avant 2005	776	100,0
Avant 1949	155	20,0
De 1949 à 1974	182	23,5
De 1975 à 1989	233	30,0
De 1990 à 2004	206	26,5

Source : Insee, RP2007 exploitation principale.

LOG G1 - Résidences principales en 2007 selon le type de logement et la période d'achèvement



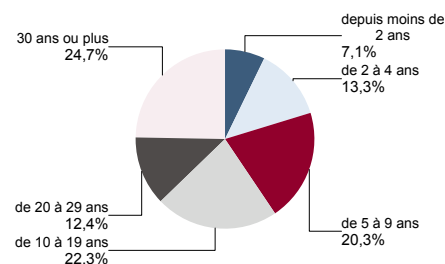
Résidences principales construites avant 2005.

Source : Insee, RP2007 exploitation principale.

LOG T6 - Ancienneté d'emménagement dans la résidence principale en 2007

	Nombre de ménages	Part des ménages en %	Population des ménages	Nombre moyen de pièces par logement	
				logement	personne
Ensemble	790	100,0	2 276	5,2	1,8
Depuis moins de 2 ans	56	7,1	169	5,1	1,7
De 2 à 4 ans	105	13,3	330	5,2	1,6
De 5 à 9 ans	160	20,3	543	5,2	1,5
10 ans ou plus	469	59,4	1 234	5,2	2,0

Source : Insee, RP2007 exploitation principale.

LOG G2 - Ancienneté d'emménagement des ménages en 2007


Source : Insee, RP2007 exploitation principale.

LOG T7 - Résidences principales selon le statut d'occupation

	2007			Ancienneté moyenne d'emménagement en année(s)	1999	
	Nombre	%	Nombre de personnes		Nombre	%
Ensemble	790	100,0	2 276	18	722	100,0
Propriétaire	616	78,0	1 739	19	543	75,2
Locataire	163	20,6	509	11	162	22,4
dont d'un logement HLM loué vide	105	13,3	344	12	109	15,1
Logé gratuitement	11	1,4	28	22	17	2,4

Sources : Insee, RP1999 et RP2007 exploitations principales.

LOG T8M - Confort des résidences principales

	2007	%	1999	%
Ensemble	790	100,0	722	100,0
Salle de bain avec baignoire ou douche	761	96,3	691	95,7
Chauffage central collectif	6	0,8	8	1,1
Chauffage central individuel	620	78,5	537	74,4
Chauffage individuel "tout électrique"	103	13,0	81	11,2

Sources : Insee, RP1999 et RP2007 exploitations principales.

LOG T9 - Équipement automobile des ménages

	2007	%	1999	%
Ensemble	790	100,0	722	100,0
Au moins un emplacement réservé au stationnement	686	86,8	631	87,4
Au moins une voiture	745	94,3	663	91,8
- 1 voiture	308	39,0	265	36,7
- 2 voitures ou plus	437	55,3	398	55,1

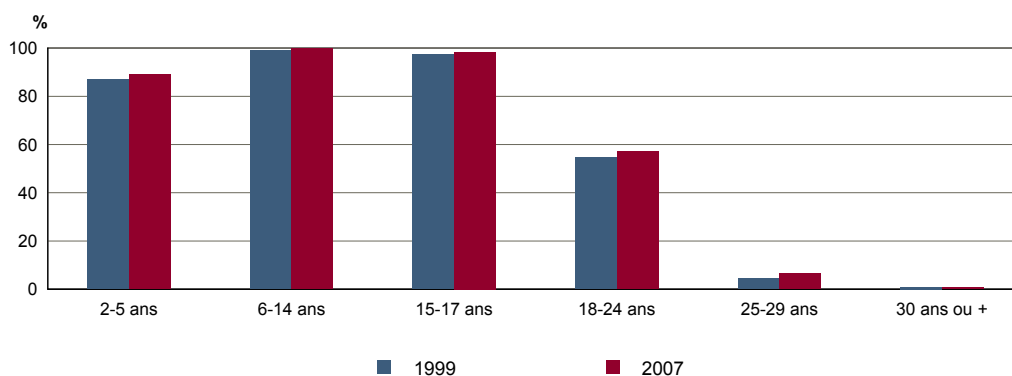
Sources : Insee, RP1999 et RP2007 exploitations principales.

FOR T1 - Scolarisation selon l'âge et le sexe en 2007

	Ensemble	Population scolarisée	Part de la population scolarisée en %		
			Ensemble	Hommes	Femmes
2 à 5 ans	110	98	89,1	90,6	87,7
6 à 14 ans	347	346	99,7	99,5	100,0
15 à 17 ans	119	117	98,3	96,6	100,0
18 à 24 ans	156	89	57,1	48,3	68,1
25 à 29 ans	77	5	6,5	7,5	5,4
30 ans ou plus	1 418	11	0,8	0,6	1,0

Source : Insee, RP2007 exploitation principale.

FOR G1 - Taux de scolarisation selon l'âge



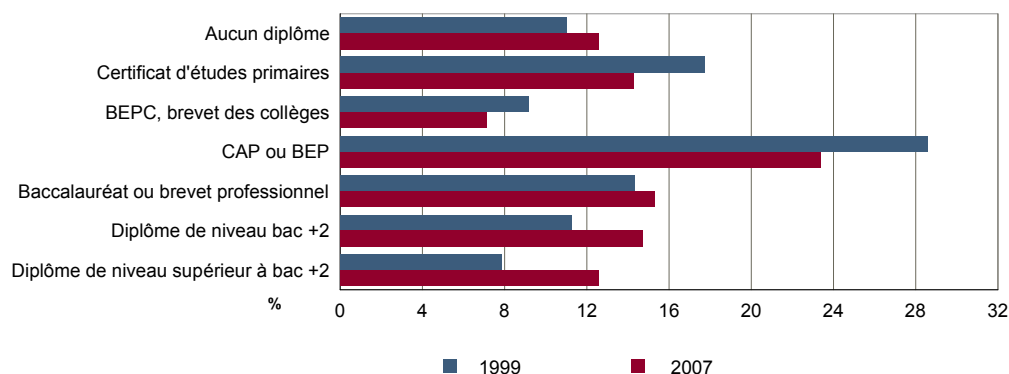
Sources : Insee, RP1999 et RP2007 exploitations principales.

FOR T2 - Diplôme le plus élevé de la population non scolarisée de 15 ans ou plus selon le sexe en 2007

	Ensemble	Hommes	Femmes
Population non scolarisée de 15 ans ou plus	1 548	772	776
Part des titulaires en % :			
- d'aucun diplôme	12,6	11,8	13,4
- du certificat d'études primaires	14,3	11,3	17,3
- du BEPC, brevet des collèges	7,1	5,8	8,4
- d'un CAP ou d'un BEP	23,4	27,7	19,1
- d'un baccalauréat ou d'un brevet professionnel	15,3	15,5	15,1
- d'un diplôme de niveau bac + 2	14,7	13,2	16,2
- d'un diplôme de niveau supérieur à bac + 2	12,6	14,6	10,6

Source : Insee, RP2007 exploitation principale.

FOR G2 - Diplôme le plus élevé de la population non scolarisée de 15 ans ou plus



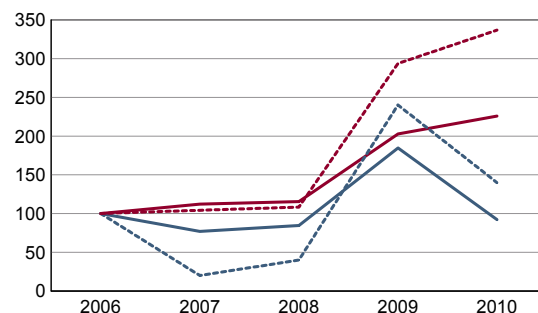
Sources : Insee, RP1999 et RP2007 exploitations principales.

DEN T1 - Créations d'entreprises par secteur d'activité en 2010

	Ensemble	%	Taux de création
Ensemble	12	100,0	11,5
Industrie	0	0,0	0,0
Construction	5	41,7	31,3
Commerce, transports, services divers	5	41,7	7,2
dont commerce et réparation auto.	3	25,0	12,0
Administration publique, enseignement, santé, action sociale	2	16,7	28,6

Champ : activités marchandes hors agriculture.

Source : Insee, REE (Sirène).

DEN G1 - Évolution des créations d'entreprises


indice base 100 en 2006

— Territoire : ensemble
- - - Territoire : entreprises individuelles
— Zone de comparaison : ensemble
- - - Zone de comparaison : entreprises individuelles

Note de lecture : application du régime de l'auto-entrepreneur à partir du 1er janvier 2009.

Champ : activités marchandes hors agriculture.

Source : Insee, REE (Sirène).

DEN T2 - Créations d'entreprises individuelles par secteur d'activité en 2010

	Entreprises individuelles créées	dont auto-entrepreneurs	Part en % dans l'ensemble des créations	
			des entreprises individuelles	des auto-entrepreneurs
Ensemble	7	6	58,3	50,0
Industrie	0	c	///	///
Construction	3	c	60,0	c
Commerce, transports, services divers	2	c	40,0	c
dont commerce, réparation auto.	2	c	66,7	c
Administration publique, enseignement, santé, action sociale	2	c	100,0	c

Champ : activités marchandes hors agriculture.

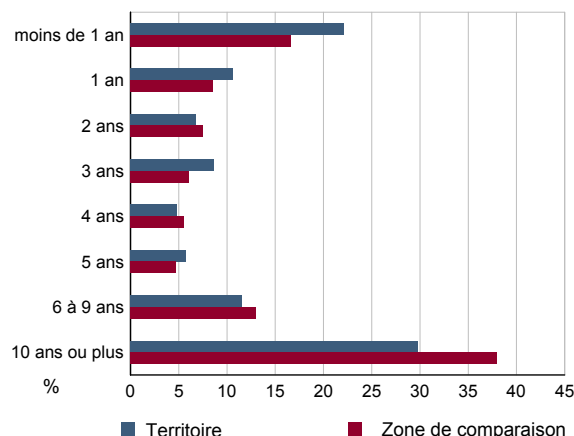
Source : Insee, REE (Sirène).

DEN T3 - Nombre d'entreprises par secteur d'activité au 1er janvier 2010

	Nombre	%
Ensemble	104	100,0
Industrie	12	11,5
Construction	16	15,4
Commerce, transports, services divers	69	66,3
dont commerce et réparation auto.	25	24,0
Administration publique, enseignement, santé, action sociale	7	6,7

Champ : activités marchandes hors agriculture.

Source : Insee, REE (Sirène).

DEN G2 - Âge des entreprises au 1er janvier 2010


Champ : activités marchandes hors agriculture.

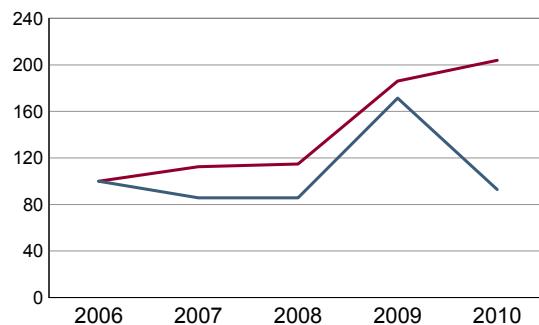
Source : Insee, REE (Sirène).

DEN T4 - Créations d'établissements par secteur d'activité en 2010

	Ensemble	%	Taux de création
Ensemble	13	100,0	12,3
Industrie	0	0,0	0,0
Construction	5	38,5	29,4
Commerce, transports, services divers	5	38,5	7,4
dont commerce et réparation auto.	3	23,1	11,5
Administration publique, enseignement, santé, action sociale	3	23,1	37,5

Champ : activités marchandes hors agriculture.

Source : Insee, REE (Sirène)

DEN G3 - Évolution des créations d'établissements


indice base 100 en 2006

— Territoire
— Zone de comparaison

Note de lecture : application du régime de l'auto-entrepreneur à partir du 1er janvier 2009.

Champ : activités marchandes hors agriculture.

Source : Insee, REE (Sirène).

DEN T5 - Nombre d'établissements par secteur d'activité au 1er janvier 2010

	Nombre	%
Ensemble	106	100,0
Industrie	13	12,3
Construction	17	16,0
Commerce, transports, services divers	68	64,2
dont commerce et réparation auto.	26	24,5
Administration publique, enseignement, santé, action sociale	8	7,5

Champ : activités marchandes hors agriculture.

Source : Insee, REE (Sirène).

CEN T1 - Établissements actifs par secteur d'activité au 31 décembre 2008

	Total	%	0 salarié	1 à 9 salarié(s)	10 à 19 salariés	20 à 49 salariés	50 salariés ou plus
Ensemble	135	100,0	76	49	5	3	2
Agriculture, sylviculture et pêche	14	10,4	13	1	0	0	0
Industrie	11	8,1	4	5	2	0	0
Construction	17	12,6	7	9	1	0	0
Commerce, transports et services divers	77	57,0	42	31	1	2	1
dont commerce, réparation auto	24	17,8	10	14	0	0	0
Administration publique, enseignement, santé, action sociale	16	11,9	10	3	1	1	1

Champ : ensemble des activités.

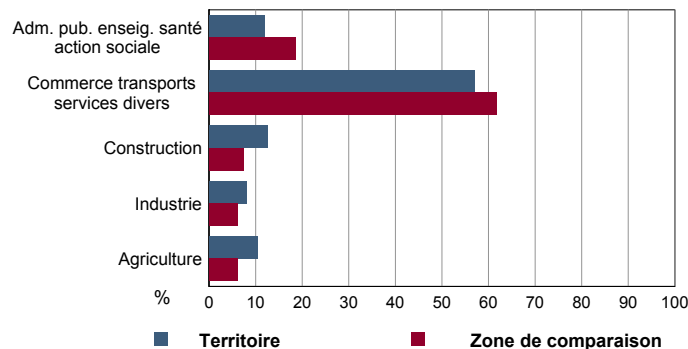
Source : Insee, CLAP.

CEN T2 - Postes salariés par secteur d'activité au 31 décembre 2008

	Total	%	1 à 9 salarié(s)	10 à 19 salariés	20 à 49 salariés	50 à 99 salariés	100 salariés ou plus
Ensemble	536	100,0	172	67	75	98	124
Agriculture, sylviculture et pêche	3	0,6	3	0	0	0	0
Industrie	46	8,6	22	24	0	0	0
Construction	48	9,0	29	19	0	0	0
Commerce, transports et services divers	258	48,1	98	10	52	98	0
dont commerce, réparation auto	42	7,8	42	0	0	0	0
Administration publique, enseignement, santé, action sociale	181	33,8	20	14	23	0	124

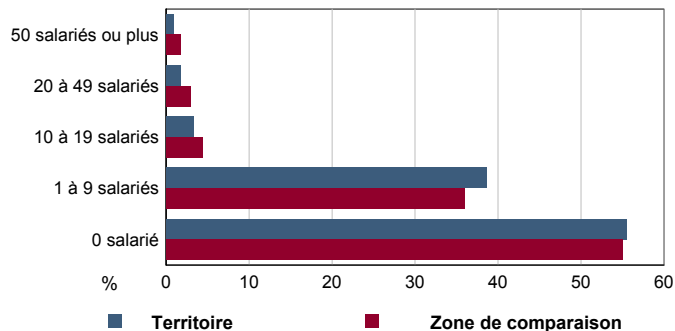
Champ : ensemble des activités.

Source : Insee, CLAP.

CEN G1 - Répartition des établissements actifs par secteur d'activité au 31 décembre 2008


Champ : ensemble des activités.

Source : Insee, CLAP.

CEN G2 - Répartition des établissements actifs par tranche d'effectif salarié au 31 décembre 2008


Champ : ensemble des activités.

Source : Insee, CLAP.

CEN T3 - Établissements selon les sphères de l'économie au 31 décembre 2008

	Nombre	%	Postes salariés	%
Ensemble	135	100,0	536	100,0
Sphère non présenteielle	59	43,7	136	25,4
dont domaine public	0	0,0	0	0,0
Sphère présenteielle	76	56,3	400	74,6
dont domaine public	3	3,9	44	11,0

Champ : ensemble des activités.

Source : Insee, CLAP.

CEN T4 - Entreprises (sièges sociaux actifs) par secteur d'activité au 31 décembre 2008

	Nombre	%
Ensemble	125	100,0
Agriculture, sylviculture et pêche	14	11,2
Industrie	10	8,0
Construction	16	12,8
Commerce, transports et sevice divers	73	58,4
dont commerce, réparation auto	23	18,4
Adm. pub., enseignement, santé, action sociale	12	9,6

Champ : ensemble des activités.

Source : Insee, CLAP.

AGR T1M - Exploitations agricoles

	Nombre d'exploitations		SAU (1) moyenne (ha)	
	2000	1988	2000	1988
Toutes exploitations (2)	14	20	23	16
dont exploitations professionnelles	11	16	28	19

(1) : Superficie agricole utilisée

(2) : y compris les exploitations sans SAU

Source : AGRESTE, recensements agricoles, 1988 et 2000

AGR T2M - Superficies agricoles

	Exploitations concernées		Superficie (ha)	
	2000	1988	2000	1988
SAU (1) des exploitations sièges	14	20	316	329
Terres labourables	13	20	267	281
dont céréales	13	20	144	156
Superficie fourragère principale	10	17	77	71
dont superficie toujours en herbe	10	17	47	48
Superficie en fermage (2)	13	20	236	282

(1) : Superficie agricole utilisée

(2) : Superficie en ha ou parc en propriété et copropriété

Source : AGRESTE, recensements agricoles 1988 et 2000

AGR T3M - Cheptel

	Exploitations concernées		Effectif	
	2000	1988	2000	1988
Bovins	8	14	299	266
dont vaches	8	13	125	115
Volailles	8	14	205	917

Source : AGRESTE, recensements agricoles 1988 et 2000

AGR T4M - Orientation technico-économique des exploitations

	Exploitations		Superficie agricole utilisée (ha)	
	2000	1988	2000	1988
Ensemble	14	20	316	329
dont : grandes cultures	8	16	161	252
légumes, fruits, viticulture	c	0	c	0
bovins	0	0	0	0
autres animaux	0	0	0	0

Source : AGRESTE, recensements agricoles 1988 et 2000

AGR G1M - Répartition de la SAU selon les principales orientations technico-économiques en 2000

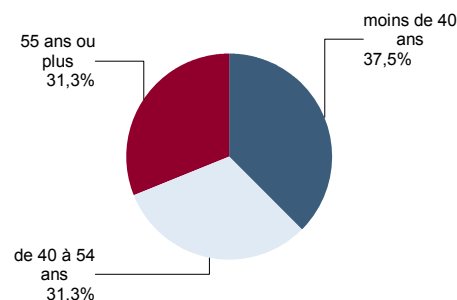
Graphique non éditable
pour cause de secret statistique

AGR T5M - Population - Main d'oeuvre

	2000	1988
Chefs d'exploitations et coexploitants	16	21
dont à temps complet	12	c
Population familiale active sur les exploitations	30	41
Unités de travail annuel (y.c. ETA-CUMA) (1)	23	39
dont : UTA familiales	c	37
UTA salariées	c	c

(1) : Entreprises de travaux agricoles (ETA), Coopératives d'utilisation de matériel agricole (CUMA)

Source : AGRESTE, recensements agricoles 1988 et 2000

AGR G2M - Répartition des chefs d'exploitation et coexploitants selon l'âge en 2000


Source : AGRESTE, recensement agricole 2000

TOU T1 - Nombre et capacité des hôtels selon le nombre d'étoiles
TOU G1 - Évolution 2007 - 2011 des chambres d'hôtels et d'emplacements de camping(1) selon le nombre d'étoiles

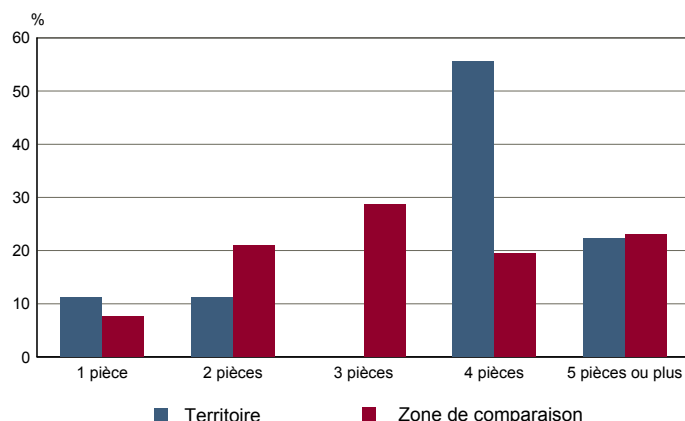
	au 01/01/2011		au 01/01/2007	
	Hôtels	Chambres	Hôtels	Chambres
Ensemble	0	0	0	0
0 étoile	0	0	0	0
1 étoile	0	0	0	0
2 étoiles	0	0	0	0
3 étoiles	0	0	0	0
4 étoiles ou plus	0	0	0	0

Graphique non éditable
données à zéro
ou
évolution nulle

Source : Insee, Direction du tourisme - hébergements touristiques.

TOU T2 - Nombre et capacité des campings selon le nombre d'étoiles
TOU G2 - Répartition en 2007 des résidences secondaires selon le nombre de pièces

	au 01/01/2011		au 01/01/2007	
	Terrains	Emplacements	Terrains	Emplacements
Ensemble	0	0	0	0
1 étoile	0	0	0	0
2 étoiles	0	0	0	0
3 étoiles	0	0	0	0
4 étoiles	0	0	0	0

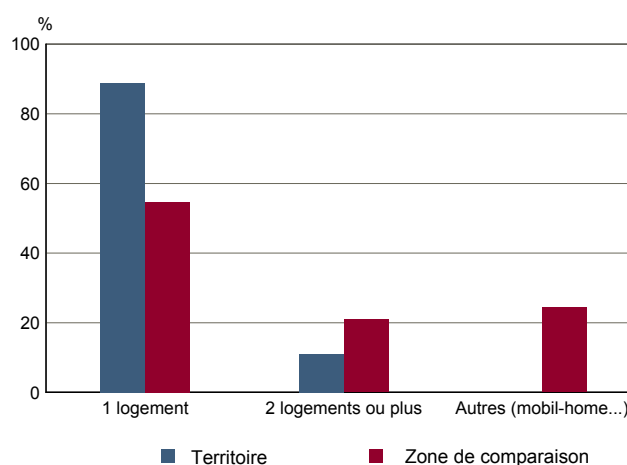


Source : Insee, Direction du tourisme - hébergements touristiques.

Source : Insee, RP2007 exploitation principale.

TOU T3 - Résidences secondaires en 2007 selon la période d'achèvement
TOU G3 - Répartition en 2007 des résidences secondaires selon le nombre de logements

	Nombre	%
Ensemble des logements	821	100,0
dont résidences secondaires	9	1,1
Résidences secondaires construites avant 2005	9	100,0
Avant 1949	7	77,8
De 1949 à 1974	1	11,1
De 1975 à 1989	0	0,0
De 1990 à 2004	1	11,1



Source : Insee, RP2007 exploitation principale.

Source : Insee, RP2007 exploitation principale.