

POP T1M - Population

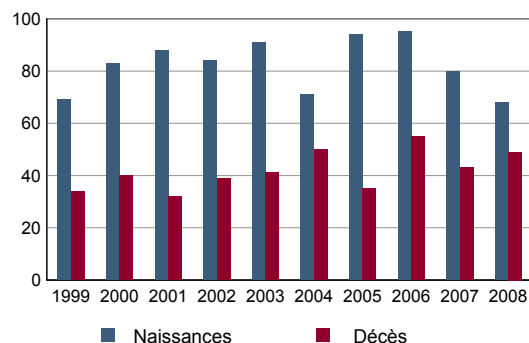
	1968	1975	1982	1990	1999	2007
Population	4 319	5 302	5 311	5 660	6 007	6 395
Densité moyenne (hab/km ²)	513,6	630,4	631,5	673,0	714,3	760,4

Sources : Insee, RP1968 à 1990 dénombremments - RP1999 et RP2007 exploitations principales.

POP T2M - Indicateurs démographiques

	1968 à 1975	1975 à 1982	1982 à 1990	1990 à 1999	1999 à 2007
Variation annuelle moyenne de la population en %	+3,0	+0,0	+0,8	+0,7	+0,8
- due au solde naturel en %	+0,7	+0,0	+0,5	+0,6	+0,7
- due au solde apparent des entrées sorties en %	+2,3	+0,0	+0,3	+0,1	+0,1
Taux de natalité en ‰	17,5	11,7	13,7	13,7	13,7
Taux de mortalité en ‰	10,5	11,2	8,9	7,8	6,6

Sources : Insee, RP1968 à 1990 dénombremments - RP1999 et RP2007 exploitations principales - État civil.

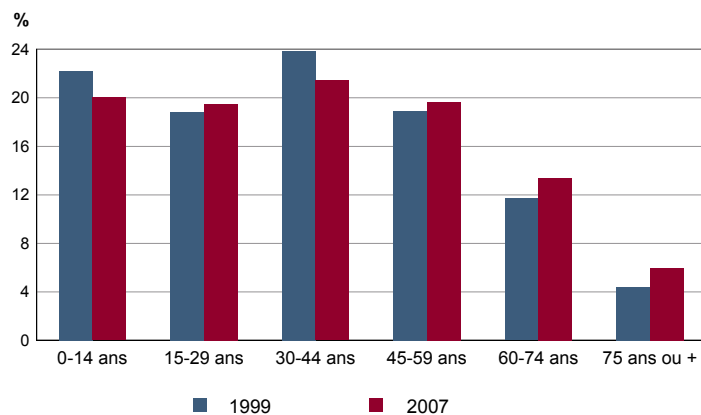
POP G1 - Naissances et décès


Source : Insee, État civil.

POP T3 - Population par sexe et âge en 2007

	Hommes	%	Femmes	%
Ensemble	3 082	100,0	3 313	100,0
0 à 14 ans	636	20,6	646	19,5
15 à 29 ans	644	20,9	604	18,2
30 à 44 ans	660	21,4	710	21,4
45 à 59 ans	623	20,2	632	19,1
60 à 74 ans	393	12,8	464	14,0
75 à 89 ans	126	4,1	236	7,1
90 ans ou plus	0	0,0	21	0,6
0 à 19 ans	856	27,8	867	26,2
20 à 64 ans	1 877	60,9	1 907	57,5
65 ans ou plus	348	11,3	540	16,3

Source : Insee, RP2007 exploitation principale.

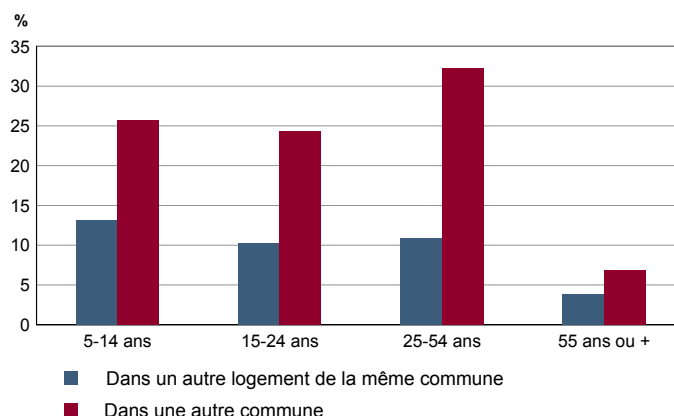
POP G2 - Population par grande tranche d'âge


Sources : Insee, RP1999 et RP2007 exploitations principales.

POP T4M - Lieu de résidence 5 ans auparavant

	2007	%
Personnes de 5 ans ou plus habitant 5 ans auparavant	5 994	100,0
Le même logement	4 038	67,4
Un autre logement de la même commune	554	9,2
Une autre commune du même département	1 090	18,2
Un autre département de la même région	101	1,7
Une autre région de France métropolitaine	173	2,9
Un Dom	0	0,0
Hors de France métropolitaine ou d'un Dom	38	0,6

Source : Insee, RP2007 exploitation principale.

POP G3 - Part en 2007 des personnes qui résidaient dans un autre logement 5 ans auparavant selon l'âge


Source : Insee, RP2007 exploitation principale.

POP T5 - Population de 15 ans ou plus selon la catégorie socioprofessionnelle

	2007	%	1999	%
Ensemble	5 049	100,0	4 676	100,0
Agriculteurs exploitants	12	0,2	20	0,4
Artisans, commerçants, chefs d'entreprise	105	2,1	132	2,8
Cadres et professions intellectuelles supérieures	572	11,3	380	8,1
Professions intermédiaires	891	17,6	720	15,4
Employés	971	19,2	1 016	21,7
Ouvriers	623	12,3	600	12,8
Retraités	1 130	22,4	992	21,2
Autres personnes sans activité professionnelle	745	14,8	816	17,5

Sources : Insee, RP1999 et RP2007 exploitations complémentaires.

POP T6 - Population de 15 ans ou plus par sexe, âge et catégorie socioprofessionnelle en 2007

	Hommes	Femmes	Part en % de la population âgée de		
			15 à 24 ans	25 à 54 ans	55 ans ou +
Ensemble	2 399	2 651	100,0	100,0	100,0
Agriculteurs exploitants	8	4	0,0	0,3	0,3
Artisans, commerçants, chefs d'entreprise	77	28	1,0	3,5	0,3
Cadres et professions intellectuelles supérieures	378	194	2,4	18,2	4,0
Professions intermédiaires	421	470	9,0	26,6	6,5
Employés	239	733	11,4	28,7	6,7
Ouvriers	510	113	16,2	15,8	4,0
Retraités	483	647	0,0	0,8	73,9
Autres personnes sans activité professionnelle	283	461	60,0	6,3	4,3

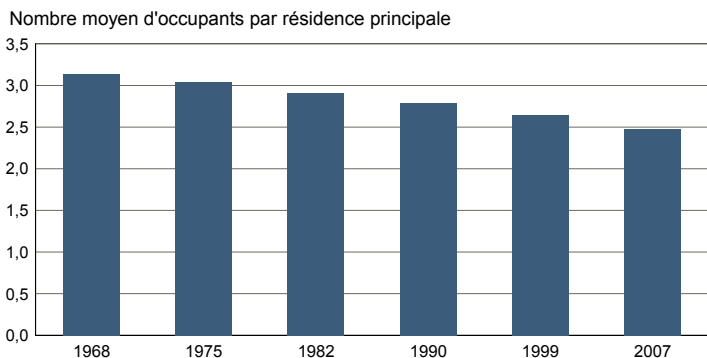
Source : Insee, RP2007 exploitation complémentaire.

FAM T1 - Ménages selon la structure familiale

	Nombre de ménages				Population des ménages	
	2007	%	1999	%	2007	1999
Ensemble	2 562	100,0	2 252	100,0	6 343	5 972
Ménages d'une personne	676	26,4	512	22,7	676	512
- hommes seuls	255	10,0	224	9,9	255	224
- femmes seules	421	16,4	288	12,8	421	288
Autres ménages sans famille	77	3,0	40	1,8	194	80
Ménages avec famille(s)	1 809	70,6	1 700	75,5	5 473	5 380
dont la famille principale est :						
- un couple sans enfant	660	25,8	600	26,6	1 328	1 236
- un couple avec enfant(s)	915	35,7	944	41,9	3 538	3 724
- une famille monoparentale	235	9,2	156	6,9	607	420

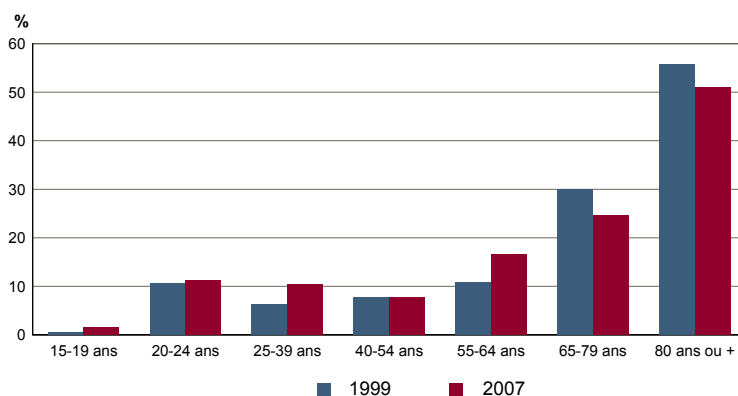
Sources : Insee, RP1999 et RP2007 exploitations complémentaires.

FAM G1M - Évolution de la taille des ménages



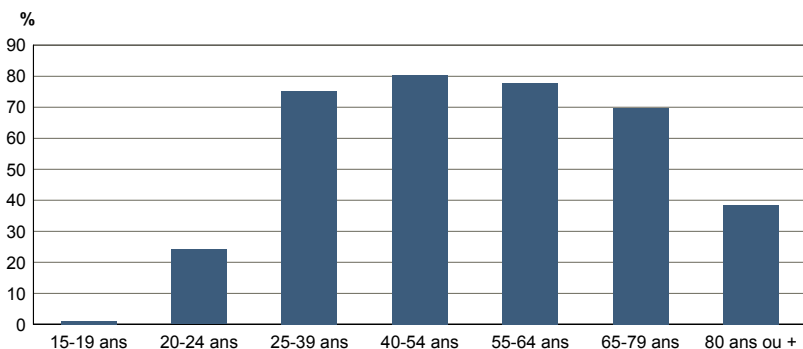
Sources : Insee, RP1968 à 1990 dénombremens - RP1999 et RP2007 exploitations principales.

FAM G2 - Personnes de 15 ans ou plus vivant seules selon l'âge - population des ménages



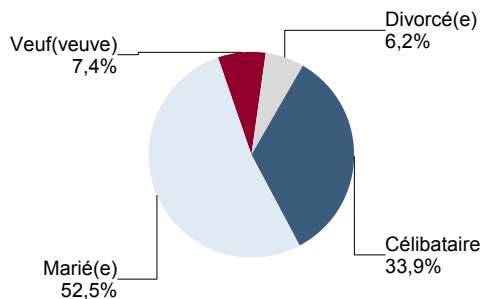
Sources : Insee, RP1999 et RP2007 exploitations principales.

FAM G3 - Personnes de 15 ans ou plus déclarant vivre en couple selon l'âge en 2007



Source : Insee, RP2007 exploitation principale.

FAM G4 - État matrimonial légal des personnes de 15 ans ou plus en 2007

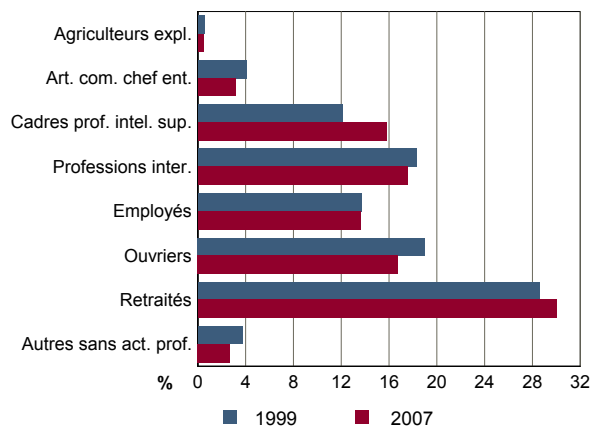


Source : Insee, RP2007 exploitation principale.

FAM T2 - Ménages selon la catégorie socioprofessionnelle de la personne de référence en 2007

	Ménages	%	Population des ménages	%
Ensemble	2 562	100,0	6 343	100,0
Agriculteurs exploitants	12	0,5	24	0,4
Artisans, commerçants, chefs d'entreprise	81	3,2	267	4,2
Cadres et professions intellectuelles sup.	405	15,8	1 275	20,1
Professions intermédiaires	449	17,5	1 251	19,7
Employés	348	13,6	886	14,0
Ouvriers	429	16,7	1 210	19,1
Retraités	769	30,0	1 287	20,3
Autres pers. sans activité professionnelle	69	2,7	142	2,2

Source : Insee, RP2007 exploitation complémentaire.

FAM G5 - Ménages selon la catégorie socio-professionnelle de la personne de référence


Sources : Insee, RP1999 et RP2007 exploitations complémentaires.

FAM T3 - Composition des familles

	2007	%	1999	%
Ensemble	1 813	100,0	1 720	100,0
Couples avec enfant(s)	915	50,4	948	55,1
Familles monoparentales :	239	13,2	168	9,8
hommes seuls avec enfant(s)	45	2,5	24	1,4
femmes seules avec enfant(s)	194	10,7	144	8,4
Couples sans enfant	660	36,4	604	35,1

Sources : Insee, RP1999 et RP2007 exploitations complémentaires.

FAM T4 - Familles selon le nombre d'enfants âgés de moins de 25 ans

	2007	%	1999	%
Ensemble	1 813	100,0	1 720	100,0
Aucun enfant	749	41,3	716	41,6
1 enfant	425	23,4	400	23,3
2 enfants	457	25,2	392	22,8
3 enfants	130	7,1	152	8,8
4 enfants ou plus	53	2,9	60	3,5

Sources : Insee, RP1999 et RP2007 exploitations complémentaires.

EMP T1 - Population de 15 à 64 ans par type d'activité

	2007	1999
Ensemble	4 226	3 987
Actifs en %	74,4	72,4
dont :		
actifs ayant un emploi en %	68,7	64,9
chômeurs en %	5,7	7,3
Inactifs en %	25,6	27,6
élèves, étudiants et stagiaires non rémunérés en %	11,3	11,1
retraités ou préretraités en %	8,8	9,2
autres inactifs en %	5,5	7,3

En 1999, les militaires du contingent formaient une catégorie d'actifs à part.

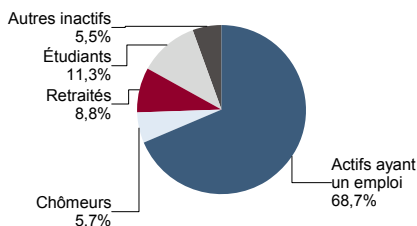
Sources : Insee, RP1999 et RP2007 exploitations principales.

EMP T2 - Activité et emploi de la population de 15 à 64 ans par sexe et âge en 2007

	Population	Actifs	Taux d'activité en %	Actifs ayant un emploi	Taux d'emploi en %
Ensemble	4 226	3 142	74,4	2 902	68,7
15 à 24 ans	881	395	44,8	322	36,5
25 à 54ans	2 638	2 473	93,7	2 334	88,5
55 à 64 ans	707	275	38,9	246	34,8
Hommes	2 098	1 608	76,7	1 480	70,5
15 à 24 ans	454	220	48,3	176	38,8
25 à 54ans	1 286	1 243	96,7	1 175	91,4
55 à 64 ans	358	146	40,7	129	35,9
Femmes	2 128	1 534	72,1	1 422	66,8
15 à 24 ans	427	175	41,0	146	34,1
25 à 54ans	1 352	1 230	90,9	1 159	85,7
55 à 64 ans	349	130	37,1	117	33,6

Source : Insee, RP2007 exploitation principale.

EMP G1 - Population de 15 à 64 ans par type d'activité en 2007



Source : Insee, RP2007 exploitation principale.

EMP T3 - Population active de 15 à 64 ans selon la catégorie socioprofessionnelle

	2007	dont actifs ayant un emploi	1999	dont actifs ayant un emploi
Ensemble	3 179	2 952	2 904	2 612
dont :				
Agriculteurs exploitants	12	12	20	20
Artisans, commerçants, chefs d'entreprise	105	93	132	124
Cadres et professions intellectuelles sup.	572	564	380	368
Professions intermédiaires	891	834	720	672
Employés	971	891	1 016	924
Ouvriers	607	559	600	504

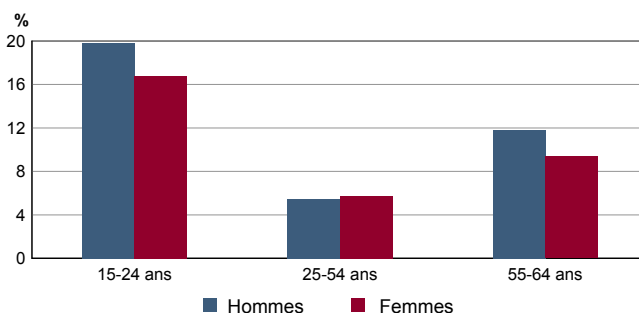
Sources : Insee, RP1999 et RP2007 exploitations complémentaires.

EMP T4 - Chômage (au sens du recensement) des 15-64 ans

	2007	1999
Nombre de chômeurs	241	292
Taux de chômage en %	7,7	10,1
Taux de chômage des hommes en %	8,0	9,8
Taux de chômage des femmes en %	7,3	10,5
Part des femmes parmi les chômeurs en %	46,6	48,3

Sources : Insee, RP1999 et RP2007 exploitations principales.

EMP G2 - Taux de chômage (au sens du recensement) des 15-64 ans par sexe et âge en 2007



Source : Insee, RP2007 exploitation principale.

EMP T5 - Emploi et activité

	2007	1999
Nombre d'emplois dans la zone	11 901	10 920
Actifs ayant un emploi résidant dans la zone	2 909	2 589
Indicateur de concentration d'emploi	409,1	421,8
Taux d'activité parmi les 15 ans ou plus en %	61,6	61,8

L'indicateur de concentration d'emploi est égal au nombre d'emplois dans la zone pour 100 actifs ayant un emploi résidant dans la zone.

Sources : Insee, RP1999 et RP2007 exploitations principales lieu de résidence et lieu de travail.

EMP T6 - Emplois selon le statut professionnel

	2007	%	1999	%
Ensemble	11 901	100,0	10 920	100,0
Salariés	11 427	96,0	10 493	96,1
dont femmes	3 534	29,7	3 094	28,3
dont temps partiel	1 150	9,7	1 010	9,2
Non salariés	474	4,0	427	3,9
dont femmes	118	1,0	102	0,9
dont temps partiel	48	0,4	33	0,3

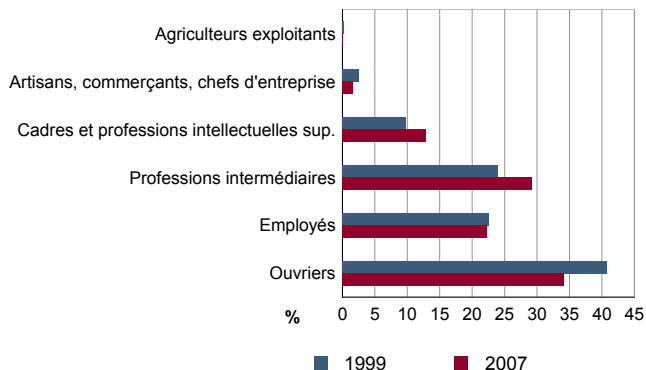
Sources : Insee, RP1999 et RP2007 exploitations principales lieu de travail.

EMP T7 - Emplois par catégorie socioprofessionnelle en 2007

	Nombre	%
Ensemble	11 586	100,0
Agriculteurs exploitants	8	0,1
Artisans, commerçants, chefs d'entreprise	184	1,6
Cadres et professions intellectuelles sup.	1 490	12,9
Professions intermédiaires	3 381	29,2
Employés	2 575	22,2
Ouvriers	3 949	34,1

Source : Insee, RP2007 exploitation complémentaire lieu de travail.

EMP G3 - Emplois par catégorie socioprofessionnelle



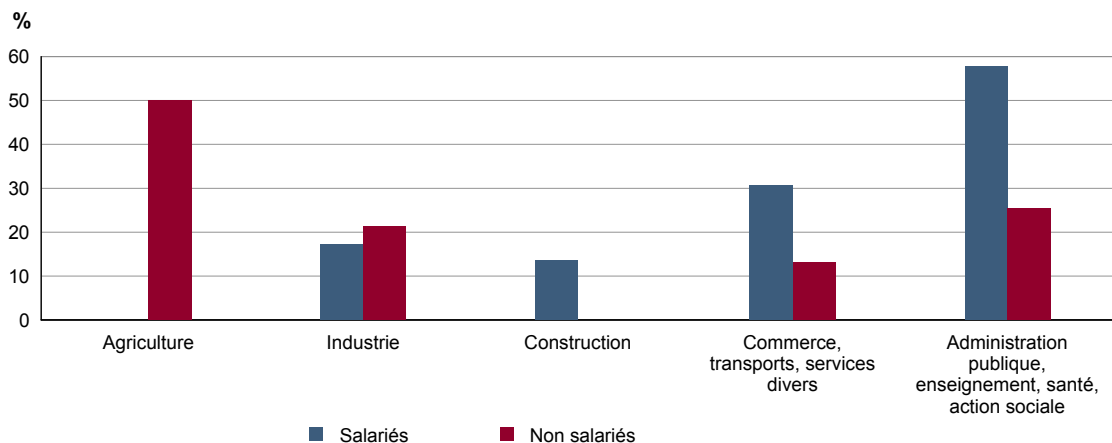
Sources : Insee, RP1999 et RP2007 exploitations complémentaires lieu de travail.

EMP T8 - Emplois selon le secteur d'activité en 2007

	Nombre	%	dont femmes en %	dont salariés en %
Ensemble	11 586	100,0	31,0	97,4
Agriculture	11	0,1	35,6	28,6
Industrie	719	6,2	17,4	98,1
Construction	738	6,4	13,3	97,9
Commerce, transports, services divers	8 992	77,6	30,3	97,7
Administration publique, enseignement, santé, action sociale	1 127	9,7	56,2	95,1

Sources : Insee, RP1999 et RP2007 exploitations complémentaires lieu de travail.

EMP G4 - Taux de féminisation des emplois par statut et secteur d'activité en 2007



Source : Insee, RP2007 exploitation complémentaire lieu de travail.

ACT T1 - Population de 15 ans ou plus ayant un emploi selon le statut en 2007

	Nombre	%	dont % temps partiel	dont % femmes
Ensemble	2 909	100,0	16,4	49,0
Salariés	2 694	92,6	16,9	50,4
Non salariés	215	7,4	9,0	31,1

Source : Insee, RP2007 exploitation principale.

ACT T2 - Statut et condition d'emploi des 15 ans ou plus selon le sexe en 2007

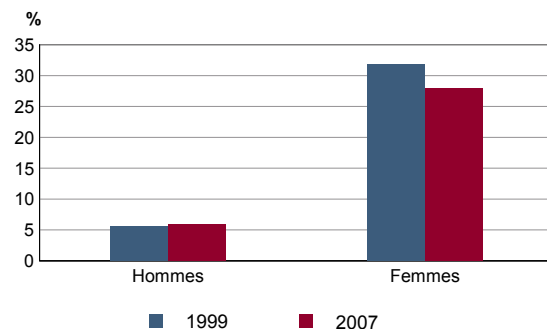
	Hommes	%	Femmes	%
Ensemble	1 484	100,0	1 425	100,0
Salariés	1 336	90,0	1 358	95,3
Titulaires de la fonction publique et contrats à durée indéterminée	1 193	80,4	1 187	83,3
Contrats à durée déterminée	74	5,0	119	8,4
Intérim	20	1,4	17	1,2
Emplois aidés	1	0,1	5	0,4
Apprentissage - stage	48	3,2	29	2,1
Non salariés	148	10,0	67	4,7
Indépendants	56	3,8	40	2,8
Employeurs	91	6,1	25	1,8
Aides familiaux	1	0,1	1	0,1

Source : Insee, RP2007 exploitation principale.

ACT T3 - Salariés de 15 à 64 ans par sexe, âge et temps partiel en 2007

	Hommes	dont % temps partiel	Femmes	dont % temps partiel
Ensemble	1 334	5,8	1 355	27,9
15 à 24 ans	172	22,9	144	39,4
25 à 54 ans	1 053	2,6	1 102	26,0
55 à 64 ans	109	10,2	109	32,4

Source : Insee, RP2007 exploitation principale.

ACT G1 - Part des salariés de 15 ans ou plus à temps partiel par sexe


Sources : Insee, RP1999 et RP2007 exploitations principales.

ACT T4 - Lieu de travail des actifs de 15 ans ou plus ayant un emploi qui résident dans la zone

	2007	%	1999	%
Ensemble	2 909	100,0	2 589	100,0
Travaillent :				
dans la commune de résidence	710	24,4	742	28,7
dans une commune autre que la commune de résidence	2 198	75,6	1 847	71,3
située dans le département de résidence	2 055	70,6	1 734	67,0
située dans un autre département de la région de résidence	85	2,9	62	2,4
située dans une autre région en France métropolitaine	42	1,5	40	1,5
située dans une autre région hors de France métropolitaine (Dom, Com, étranger)	16	0,6	11	0,4

Sources : Insee, RP1999 et RP2007 exploitations principales.

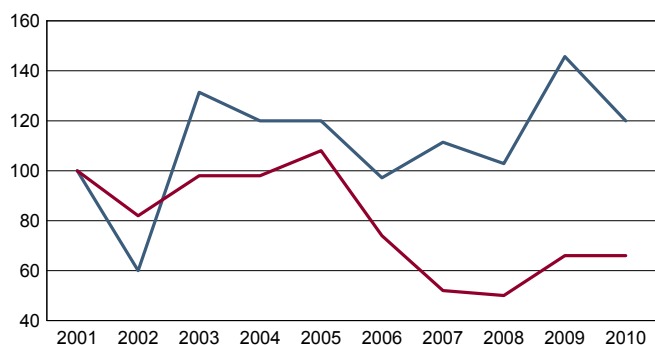
CHOM T1 - Catégories de demandeurs d'emploi inscrits en fin de mois selon le sexe et l'âge

	Demandeurs de catégorie ABC						Demandeurs de catégorie A			
	Au 31 décembre 2010			Evolution 2009-2010 en %			Au 31 décembre 2010			
	Ensemble	%	Hommes	Femmes	Ensemble	Hommes	Femmes	Ensemble	Hommes	
Ensemble	294	100,0	152	142	-10,1	-14,6	-4,7	205	111	94
15 à 24 ans	69	23,5	33	36	-15,9	-32,7	9,1	42	17	25
25 à 49 ans	180	61,2	94	86	-8,6	-8,7	-8,5	130	74	56
50 ans ou plus	45	15,3	25	20	-6,3	-3,8	-9,1	33	20	13
Chômeurs de longue durée	115	100,0	61	54	18,6	17,3	20,0	///	///	///
15 à 24 ans	15	13,0	9	6	50,0	c	c	///	///	///
25 à 49 ans	74	64,3	39	35	13,8	18,2	9,4	///	///	///
50 ans ou plus	26	22,6	13	13	18,2	c	c	///	///	///

Champ : demandeurs d'emploi inscrits à Pôle emploi, tenus de faire des actes positifs de recherche d'emploi.

Source : Pôle emploi, Dares, Statistiques du marché du travail.

CHOM G1 - Evolution des DEFM de catégorie A selon l'âge



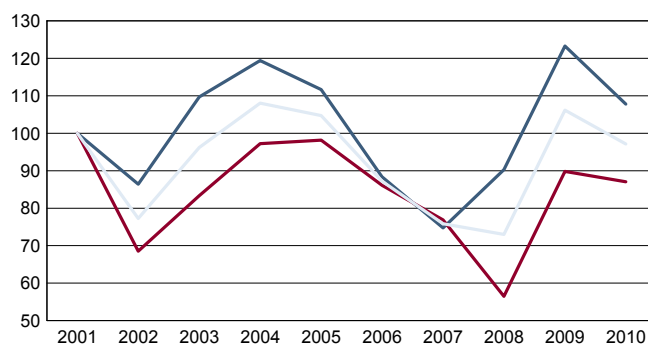
Indice base 100 en 2001

— moins de 25 ans — 50 ans ou plus

Champ : demandeurs d'emploi inscrits à Pôle emploi, tenus de faire des actes positifs de recherche d'emploi, sans emploi.

Source : Pôle emploi, Dares, Statistiques du marché du travail.

CHOM G2 - Evolution des DEFM de catégorie A selon le sexe



Indice base 100 en 2001

— Hommes — Femmes — Ensemble

Champ : demandeurs d'emploi inscrits à Pôle emploi, tenus de faire des actes positifs de recherche d'emploi, sans emploi.

Source : Pôle emploi, Dares, Statistiques du marché du travail.

CHOM T2 - Motif d'inscription des demandeurs d'emploi

	Demandeurs de catégorie ABC					Demandeurs de catégorie A		
	Au 31 décembre 2010			Evol 2009-2010 en %		Au 31 décembre 2010		
	Ensemble	%	dont femmes	Ensemble	Femmes	Ensemble	%	dont femmes
Ensemble	294	100,0	142	-10,1	-4,7	205	100,0	94
dont : licenciement	71	24,1	28	-21,1	-30,0	56	27,3	20
démission	11	3,7	c	22,2	c	6	2,9	c
fin de contrat à durée limitée	79	26,9	39	-21,8	-4,9	46	22,4	28
première entrée	15	5,1	9	15,4	50,0	8	3,9	c

Champ : demandeurs d'emploi inscrits à Pôle emploi, tenus de faire des actes positifs de recherche d'emploi.

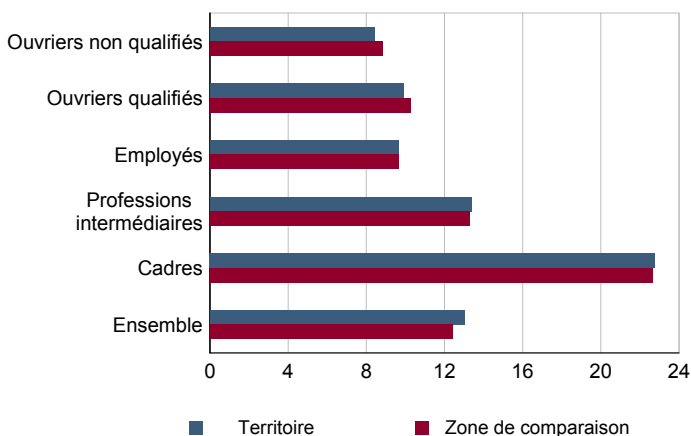
Source : Pôle emploi, Dares, Statistiques du marché du travail.

SAL T1 - Salaire net horaire moyen (en euros) selon la catégorie socioprofessionnelle en 2008

	Ensemble	Temps complet	Temps non complet	Temps complet	
				Femmes	Hommes
Ensemble	12,9	13,0	12,3	11,6	13,9
Cadres	22,7	22,8	22,2	18,4	24,5
Professions intermédiaires	13,4	13,4	13,4	12,6	13,9
Employés	9,7	9,7	9,6	9,5	9,9
Ouvriers qualifiés	9,9	9,9	9,1	9,7	9,9
Ouvriers non qualifiés	8,4	8,4	8,1	8,0	8,6

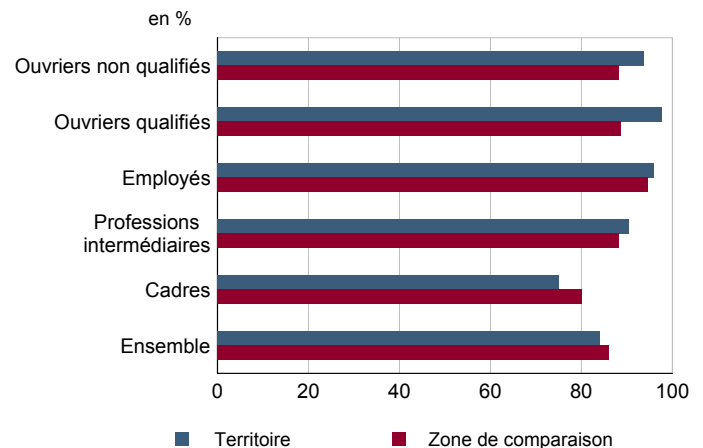
Champ : tableaux standards, poste principal non annexe.

Source : Insee, DADS - Fichier Salariés au lieu de résidence.

SAL G1 - Salaire net horaire moyen (en euros) des salariés à temps complet selon la CS en 2008


Champ : tableaux standards, poste principal non annexe

Source : Insee, DADS - Fichier Salariés au lieu de résidence.

SAL G2 - Rapport du salaire net horaire moyen femmes / hommes à temps complet selon la CS en 2008


Champ : tableaux standards, poste principal non annexe.

Source : Insee, DADS - Fichier Salariés au lieu de résidence.

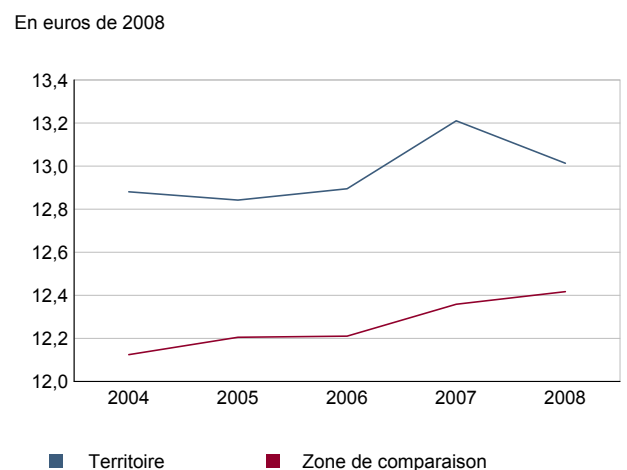
SAL T2 - Salaire net horaire moyen (en euros) selon l'âge en 2008

	Temps complet		Temps non complet	
	Femmes	Hommes	Femmes	Hommes
18 - 25 ans	9,2	8,7	8,1	8,5
26 - 49 ans	11,9	14,1	12,5	14,5
50 ans ou plus	12,3	16,1	14,5	11,5

Note : les moins de 18 ans et les non déclarés sont exclus.

Champ : tableaux standards, poste principal non annexe.

Source : Insee, DADS - Fichier Salariés au lieu de résidence.

SAL G3 - Évolution du salaire horaire moyen des salariés à temps complet


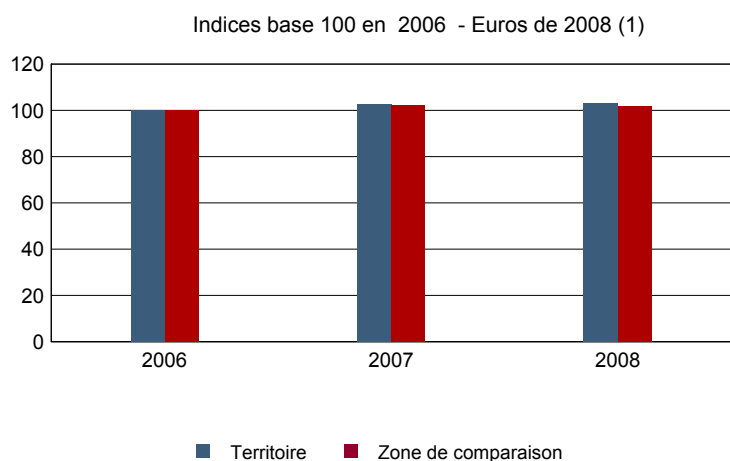
Champ : tableaux standards, poste principal non annexe.

Source : Insee, DADS - Fichier Salariés au lieu de résidence.

Impôts et revenus des foyers fiscaux
REV T1 - Impôts sur le revenu des foyers fiscaux

	2008	Evolution 2006-2008 (1) en %
Ensemble des foyers fiscaux	3 351	1,8
Revenu net déclaré (K Euros)	86 811	5,2
Revenu net déclaré moyen (Euros)	25 906	3,3
Impôt moyen (Euros)	1 129	-6,5
Foyers fiscaux imposables	2 172	3,4
Proportion	64,8 (%)	1,0 points
Revenu net déclaré (K Euros)	73 569	5,8
Revenu net déclaré moyen (Euros)	33 871	2,2
Impôt moyen (Euros)	1 742	-7,9
Foyers fiscaux non imposables	1 179	-1,0
Proportion	35,2 (%)	-1,0 points
Revenu net déclaré (en K Euros)	13 242	2,2
Revenu net déclaré moyen (Euros)	11 232	3,3

(1) : les valeurs des années antérieures à 2008 sont exprimées en euros constants de 2008
 Source : DGFIP, Impôt sur le revenu des personnes physiques.

REV G1 - Evolution du revenu net déclaré moyen - Ensemble des foyers fiscaux


(1) : les valeurs des années antérieures à 2008 sont exprimées en euros constants de 2008

Source : DGFIP, Impôt sur le revenu des personnes physiques.

Revenus fiscaux des ménages

REV T2 - Ménages fiscaux

	2008
Nombre de ménages fiscaux	2 546
Nombre de personnes dans les ménages fiscaux	6 376
Part des ménages fiscaux imposés en %	64,6

Source : Insee, Revenus fiscaux localisés des ménages.

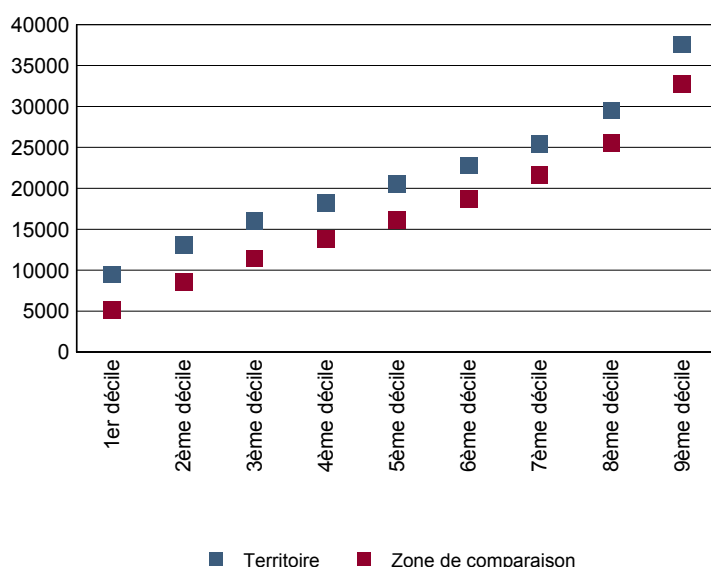
REV T3 - Ménages : distribution des revenus déclarés en euros par unité de consommation

	2008
Médiane	20 524
Rapport inter-déciles (sans unité)(1)	4,0
Limite du 1er quartile	14 510
Limite du 2ème quartile (médiane)	20 524
Limite du 3ème quartile	27 024
Limite du 1er décile	9 496
Limite du 2ème décile	13 039
Limite du 3ème décile	15 952
Limite du 4ème décile	18 160
Limite du 5ème décile (médiane)	20 524
Limite du 6ème décile	22 807
Limite du 7ème décile	25 449
Limite du 8ème décile	29 569
Limite du 9ème décile	37 522

(1) : le rapport inter-déciles (9ème décile/1er décile) établit le rapport entre les revenus les plus élevés et les revenus les plus faibles, en ôtant de chaque côté les 10% de personnes aux revenus par unité de consommation les plus extrêmes.

Source : Insee, Revenus fiscaux localisés des ménages.

REV G2 - Ménages : distribution des revenus déclarés en euros par unité de consommation en 2008



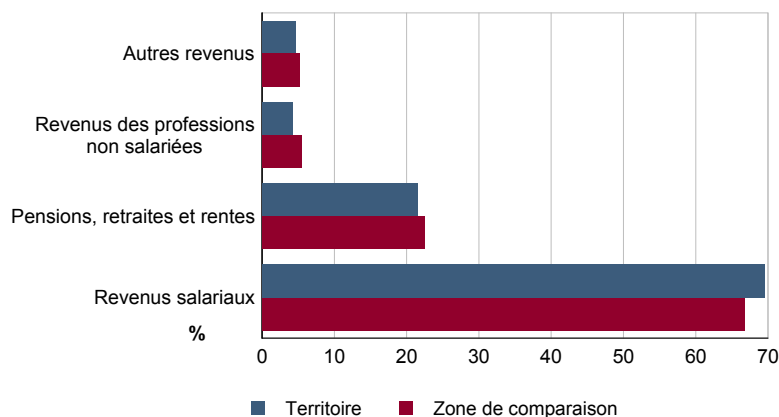
Source : Insee, Revenus fiscaux localisés des ménages.

REV T4 - Ménages : structure des revenus déclarés

	2008
	Part en %
Revenus salariaux	69,5
Pensions, retraites et rentes	21,5
Revenus des professions non salariées	4,3
Autres revenus	4,7

Source : Insee, Revenus fiscaux localisés des ménages.

REV G3 - Ménages : structure des revenus déclarés en 2008



Source : Insee, Revenus fiscaux localisés des ménages.

LOG T1M - Évolution du nombre de logements par catégorie

	1968	1975	1982	1990	1999	2007
Ensemble	1 413	1 793	1 913	2 114	2 341	2 682
Résidences principales	1 376	1 732	1 812	2 012	2 249	2 568
Résidences secondaires et logements occasionnels	4	10	4	7	16	12
Logements vacants	33	51	97	95	76	102

Sources : Insee, RP1968 à 1990 dénombrements - RP1999 et RP2007 exploitations principales.

LOG T2 - Catégories et types de logements

	2007	%	1999	%
Ensemble	2 682	100,0	2 341	100,0
Résidences principales	2 568	95,8	2 249	96,1
Résidences secondaires et logements occasionnels	12	0,4	16	0,7
Logements vacants	102	3,8	76	3,2
Maisons	2 198	82,0	1 934	82,6
Appartements	475	17,7	338	14,4

Sources : Insee, RP1999 et RP2007 exploitations principales.

LOG T3 - Résidences principales selon le nombre de pièces

	2007	%	1999	%
Ensemble	2 568	100,0	2 249	100,0
1 pièce	65	2,5	71	3,2
2 pièces	144	5,6	120	5,3
3 pièces	240	9,3	208	9,2
4 pièces	550	21,4	709	31,5
5 pièces ou plus	1 571	61,2	1 141	50,7

Sources : Insee, RP1999 et RP2007 exploitations principales.

LOG T4 - Nombre moyen de pièces des résidences principales

	2007	1999
Nombre moyen de pièces par résidence principale	4,8	4,5
- maison	5,2	4,8
- appartement	2,9	2,8

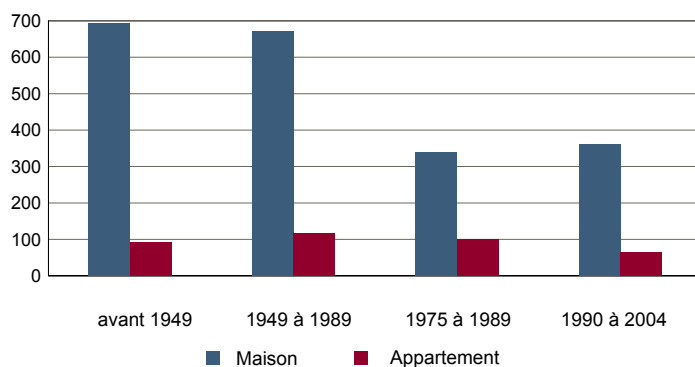
Sources : Insee, RP1999 et RP2007 exploitations principales.

LOG T5 - Résidences principales en 2007 selon la période d'achèvement

	Nombre	%
Résidences principales construites avant 2005	2 447	100,0
Avant 1949	789	32,3
De 1949 à 1974	790	32,3
De 1975 à 1989	440	18,0
De 1990 à 2004	427	17,5

Source : Insee, RP2007 exploitation principale.

LOG G1 - Résidences principales en 2007 selon le type de logement et la période d'achèvement



Résidences principales construites avant 2005.

Source : Insee, RP2007 exploitation principale.

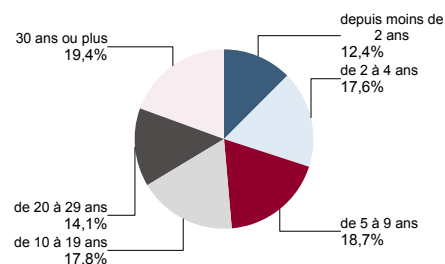
Logement

LOG T6 - Ancienneté d'emménagement dans la résidence principale en 2007

	Nombre de ménages	Part des ménages en %	Population des ménages	Nombre moyen de pièces par logement	
				logement	personne
Ensemble	2 568	100,0	6 370	4,8	1,9
Depuis moins de 2 ans	318	12,4	716	3,9	1,7
De 2 à 4 ans	452	17,6	1 165	4,3	1,7
De 5 à 9 ans	480	18,7	1 496	5,1	1,6
10 ans ou plus	1 319	51,3	2 993	5,1	2,2

Source : Insee, RP2007 exploitation principale.

LOG G2 - Ancienneté d'emménagement des ménages en 2007



Source : Insee, RP2007 exploitation principale.

LOG T7 - Résidences principales selon le statut d'occupation

	2007			Ancienneté moyenne d'emménagement en année(s)	1999	
	Nombre	%	Nombre de personnes		Nombre	%
Ensemble	2 568	100,0	6 370	16	2 249	100,0
Propriétaire	1 746	68,0	4 572	20	1 516	67,4
Locataire	776	30,2	1 703	8	664	29,5
dont d'un logement HLM loué vide	361	14,1	850	10	275	12,2
Logé gratuitement	47	1,8	95	18	69	3,1

Sources : Insee, RP1999 et RP2007 exploitations principales.

LOG T8M - Confort des résidences principales

	2007	%	1999	%
Ensemble	2 568	100,0	2 249	100,0
Salle de bain avec baignoire ou douche	2 493	97,1	2 109	93,8
Chauffage central collectif	101	3,9	109	4,8
Chauffage central individuel	1 838	71,6	1 490	66,3
Chauffage individuel "tout électrique"	491	19,1	345	15,3

Sources : Insee, RP1999 et RP2007 exploitations principales.

LOG T9 - Équipement automobile des ménages

	2007	%	1999	%
Ensemble	2 568	100,0	2 249	100,0
Au moins un emplacement réservé au stationnement	1 643	64,0	1 262	56,1
Au moins une voiture	2 243	87,3	1 896	84,3
- 1 voiture	1 216	47,4	1 109	49,3
- 2 voitures ou plus	1 026	40,0	787	35,0

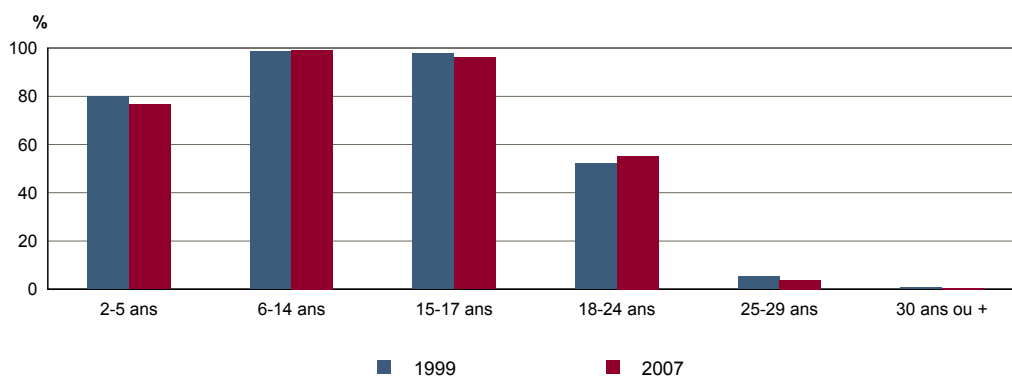
Sources : Insee, RP1999 et RP2007 exploitations principales.

FOR T1 - Scolarisation selon l'âge et le sexe en 2007

	Ensemble	Population scolarisée	Part de la population scolarisée en %		
			Ensemble	Hommes	Femmes
2 à 5 ans	338	259	76,6	76,3	77,0
6 à 14 ans	794	788	99,2	99,2	99,3
15 à 17 ans	265	255	96,2	95,0	97,6
18 à 24 ans	616	340	55,2	50,6	59,9
25 à 29 ans	367	14	3,9	1,6	6,3
30 ans ou plus	3 866	22	0,6	0,4	0,7

Source : Insee, RP2007 exploitation principale.

FOR G1 - Taux de scolarisation selon l'âge



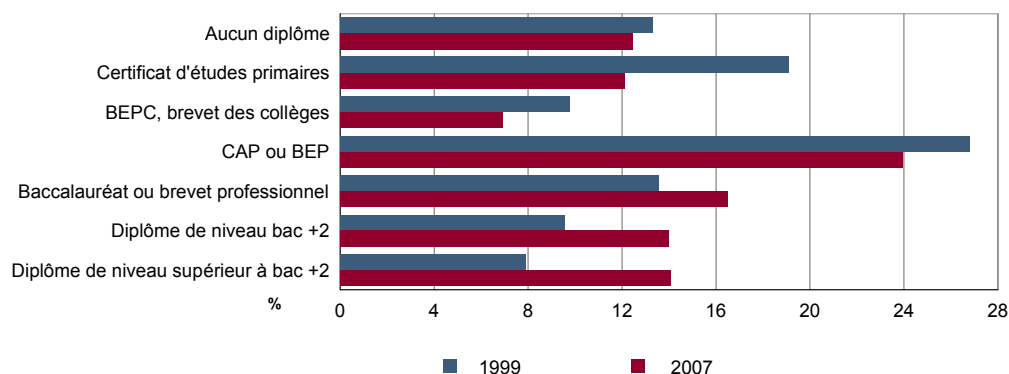
Sources : Insee, RP1999 et RP2007 exploitations principales.

FOR T2 - Diplôme le plus élevé de la population non scolarisée de 15 ans ou plus selon le sexe en 2007

	Ensemble	Hommes	Femmes
Population non scolarisée de 15 ans ou plus	4 483	2 144	2 339
Part des titulaires en % :			
- d'aucun diplôme	12,5	11,7	13,2
- du certificat d'études primaires	12,1	8,9	15,1
- du BEPC, brevet des collèges	6,9	5,4	8,3
- d'un CAP ou d'un BEP	23,9	28,3	19,9
- d'un baccalauréat ou d'un brevet professionnel	16,5	17,2	15,9
- d'un diplôme de niveau bac + 2	14,0	12,9	15,0
- d'un diplôme de niveau supérieur à bac + 2	14,1	15,6	12,7

Source : Insee, RP2007 exploitation principale.

FOR G2 - Diplôme le plus élevé de la population non scolarisée de 15 ans ou plus



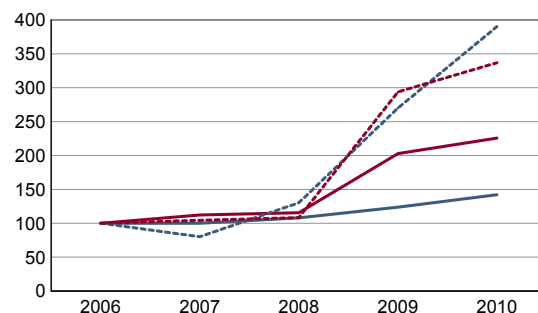
Sources : Insee, RP1999 et RP2007 exploitations principales.

DEN T1 - Créations d'entreprises par secteur d'activité en 2010

	Ensemble	%	Taux de création
Ensemble	54	100,0	12,7
Industrie	2	3,7	6,7
Construction	1	1,9	3,0
Commerce, transports, services divers	47	87,0	16,3
dont commerce et réparation auto.	14	25,9	17,1
Administration publique, enseignement, santé, action sociale	4	7,4	5,5

Champ : activités marchandes hors agriculture.

Source : Insee, REE (Sirène).

DEN G1 - Évolution des créations d'entreprises


indice base 100 en 2006

— Territoire : ensemble
- - - Territoire : entreprises individuelles
— Zone de comparaison : ensemble
- - - Zone de comparaison : entreprises individuelles

Note de lecture : application du régime de l'auto-entrepreneur à partir du 1er janvier 2009.

Champ : activités marchandes hors agriculture.

Source : Insee, REE (Sirène).

DEN T2 - Créations d'entreprises individuelles par secteur d'activité en 2010

	Entreprises individuelles créées	dont auto-entrepreneurs	Part en % dans l'ensemble des créations	
			des entreprises individuelles	des auto-entrepreneurs
Ensemble	39	30	72,2	55,6
Industrie	2	c	100,0	c
Construction	1	c	100,0	c
Commerce, transports, services divers	32	26	68,1	55,3
dont commerce, réparation auto.	10	6	71,4	42,9
Administration publique, enseignement, santé, action sociale	4	c	100,0	c

Champ : activités marchandes hors agriculture.

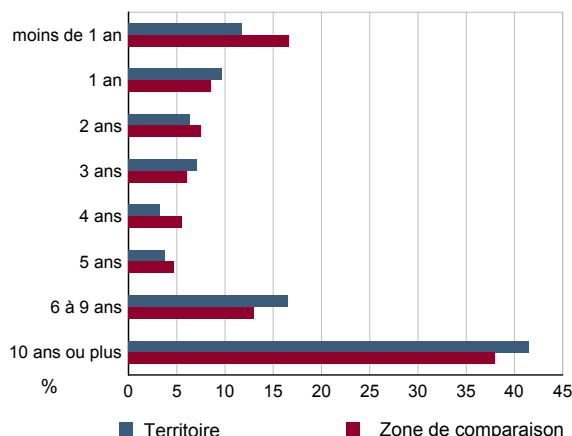
Source : Insee, REE (Sirène).

DEN T3 - Nombre d'entreprises par secteur d'activité au 1er janvier 2010

	Nombre	%
Ensemble	424	100,0
Industrie	30	7,1
Construction	33	7,8
Commerce, transports, services divers	288	67,9
dont commerce et réparation auto.	82	19,3
Administration publique, enseignement, santé, action sociale	73	17,2

Champ : activités marchandes hors agriculture.

Source : Insee, REE (Sirène).

DEN G2 - Âge des entreprises au 1er janvier 2010


Champ : activités marchandes hors agriculture.

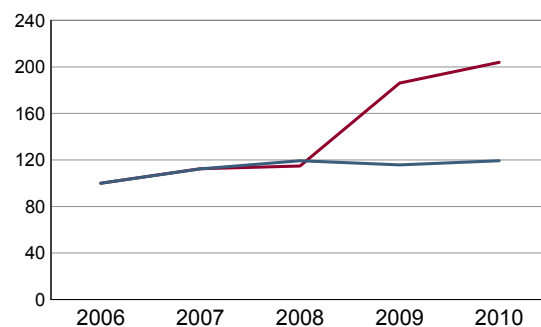
Source : Insee, REE (Sirène).

DEN T4 - Créations d'établissements par secteur d'activité en 2010

	Ensemble	%	Taux de création
Ensemble	68	100,0	10,4
Industrie	2	2,9	4,8
Construction	3	4,4	7,7
Commerce, transports, services divers	56	82,4	11,4
dont commerce et réparation auto.	16	23,5	11,3
Administration publique, enseignement, santé, action sociale	7	10,3	8,3

Champ : activités marchandes hors agriculture.

Source : Insee, REE (Sirène)

DEN G3 - Évolution des créations d'établissements


indice base 100 en 2006

— Territoire
— Zone de comparaison

Note de lecture : application du régime de l'auto-entrepreneur à partir du 1er janvier 2009.

Champ : activités marchandes hors agriculture.

Source : Insee, REE (Sirène).

DEN T5 - Nombre d'établissements par secteur d'activité au 1er janvier 2010

	Nombre	%
Ensemble	656	100,0
Industrie	42	6,4
Construction	39	5,9
Commerce, transports, services divers	491	74,8
dont commerce et réparation auto.	141	21,5
Administration publique, enseignement, santé, action sociale	84	12,8

Champ : activités marchandes hors agriculture.

Source : Insee, REE (Sirène).

CEN T1 - Établissements actifs par secteur d'activité au 31 décembre 2008

	Total	%	0 salarié	1 à 9 salarié(s)	10 à 19 salariés	20 à 49 salariés	50 salariés ou plus
Ensemble	733	100,0	323	260	66	40	44
Agriculture, sylviculture et pêche	16	2,2	13	3	0	0	0
Industrie	44	6,0	15	18	4	4	3
Construction	40	5,5	17	16	2	3	2
Commerce, transports et services divers	521	71,1	203	201	53	31	33
dont commerce, réparation auto	140	19,1	37	68	17	11	7
Administration publique, enseignement, santé, action sociale	112	15,3	75	22	7	2	6

Champ : ensemble des activités.

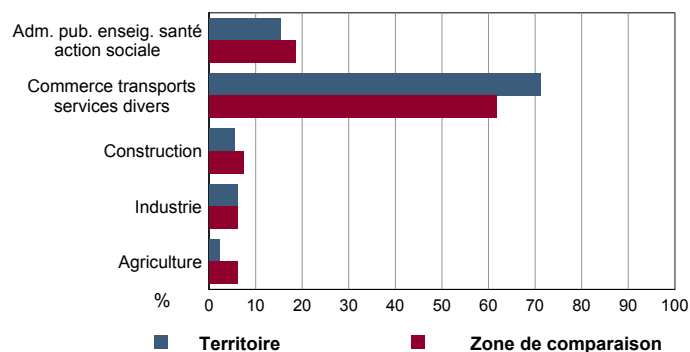
Source : Insee, CLAP.

CEN T2 - Postes salariés par secteur d'activité au 31 décembre 2008

	Total	%	1 à 9 salarié(s)	10 à 19 salariés	20 à 49 salariés	50 à 99 salariés	100 salariés ou plus
Ensemble	7 998	100,0	952	897	1 344	1 625	3 180
Agriculture, sylviculture et pêche	3	0,0	3	0	0	0	0
Industrie	471	5,9	82	52	135	202	0
Construction	407	5,1	61	29	102	50	165
Commerce, transports et services divers	6 306	78,8	761	713	1 041	1 190	2 601
dont commerce, réparation auto	1 727	21,6	268	244	401	256	558
Administration publique, enseignement, santé, action sociale	811	10,1	45	103	66	183	414

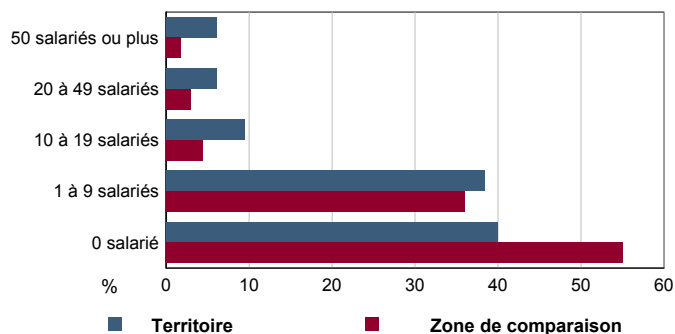
Champ : ensemble des activités.

Source : Insee, CLAP.

CEN G1 - Répartition des établissements actifs par secteur d'activité au 31 décembre 2008


Champ : ensemble des activités.

Source : Insee, CLAP.

CEN G2 - Répartition des établissements actifs par tranche d'effectif salarié au 31 décembre 2008


Champ : ensemble des activités.

Source : Insee, CLAP.

CEN T3 - Établissements selon les sphères de l'économie au 31 décembre 2008

	Nombre	%	Postes salariés	%
Ensemble	733	100,0	7 998	100,0
Sphère non présenteielle	380	51,8	4 824	60,3
dont domaine public	0	0,0	0	0,0
Sphère présenteielle	353	48,2	3 174	39,7
dont domaine public	20	5,7	566	17,8

Champ : ensemble des activités.

Source : Insee, CLAP.

CEN T4 - Entreprises (sièges sociaux actifs) par secteur d'activité au 31 décembre 2008

	Nombre	%
Ensemble	469	100,0
Agriculture, sylviculture et pêche	14	3,0
Industrie	29	6,2
Construction	36	7,7
Commerce, transports et sevice divers	302	64,4
dont commerce, réparation auto	81	17,3
Adm. pub., enseignement, santé, action sociale	88	18,8

Champ : ensemble des activités.

Source : Insee, CLAP.

AGR T1M - Exploitations agricoles

	Nombre d'exploitations		SAU (1) moyenne (ha)	
	2000	1988	2000	1988
Toutes exploitations (2)	14	22	21	19
dont exploitations professionnelles	8	17	30	23

(1) : Superficie agricole utilisée

(2) : y compris les exploitations sans SAU

Source : AGRESTE, recensements agricoles, 1988 et 2000

AGR T2M - Superficies agricoles

	Exploitations concernées		Superficie (ha)	
	2000	1988	2000	1988
SAU (1) des exploitations sièges	13	21	291	413
Terres labourables	13	18	288	400
dont céréales	13	18	164	258
Superficie fourragère principale	3	8	3	7
dont superficie toujours en herbe	c	8	c	4
Superficie en fermage (2)	12	20	229	297

(1) : Superficie agricole utilisée

(2) : Superficie en ha ou parc en propriété et copropriété

Source : AGRESTE, recensements agricoles 1988 et 2000

AGR T3M - Cheptel

	Exploitations concernées		Effectif	
	2000	1988	2000	1988
Bovins	c	4	c	23
dont vaches	c	3	c	14
Volailles	c	15	c	2 529

Source : AGRESTE, recensements agricoles 1988 et 2000

AGR T4M - Orientation technico-économique des exploitations

	Exploitations		Superficie agricole utilisée (ha)	
	2000	1988	2000	1988
Ensemble	13	21	291	413
dont : grandes cultures	c	16	c	398
légumes, fruits, viticulture	0	3	0	7
bovins	0	0	0	0
autres animaux	0	c	0	c

Source : AGRESTE, recensements agricoles 1988 et 2000

AGR G1M - Répartition de la SAU selon les principales orientations technico-économiques en 2000

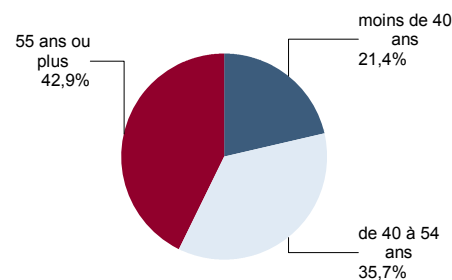
Graphique non éditable
pour cause de secret statistique

AGR T5M - Population - Main d'oeuvre

	2000	1988
Chefs d'exploitations et coexploitants	14	22
dont à temps complet	9	16
Population familiale active sur les exploitations	20	51
Unités de travail annuel (y.c. ETA-CUMA) (1)	17	43
dont : UTA familiales	14	35
UTA salariées	3	8

(1) : Entreprises de travaux agricoles (ETA), Coopératives d'utilisation de matériel agricole (CUMA)

Source : AGRESTE, recensements agricoles 1988 et 2000

AGR G2M - Répartition des chefs d'exploitation et coexploitants selon l'âge en 2000


Source : AGRESTE, recensement agricole 2000

TOU T1 - Nombre et capacité des hôtels selon le nombre d'étoiles

TOU G1 - Évolution 2007 - 2011 des chambres d'hôtels et d'emplacements de camping(1) selon le nombre d'étoiles

	au 01/01/2011		au 01/01/2007	
	Hôtels	Chambres	Hôtels	Chambres
Ensemble	6	599	6	599
0 étoile	2	171	2	171
1 étoile	1	48	1	48
2 étoiles	0	0	0	0
3 étoiles	3	380	3	380
4 étoiles ou plus	0	0	0	0

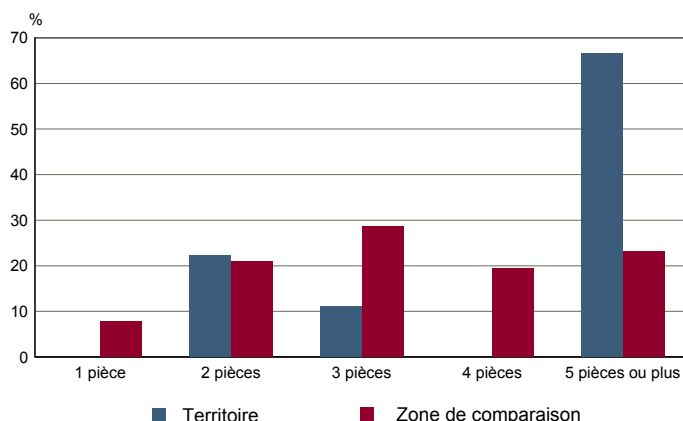
Graphique non éditable
données à zéro
ou
évolution nulle

Source : Insee, Direction du tourisme - hébergements touristiques.

TOU T2 - Nombre et capacité des campings selon le nombre d'étoiles

TOU G2 - Répartition en 2007 des résidences secondaires selon le nombre de pièces

	au 01/01/2011		au 01/01/2007	
	Terrains	Emplacements	Terrains	Emplacements
Ensemble	0	0	0	0
1 étoile	0	0	0	0
2 étoiles	0	0	0	0
3 étoiles	0	0	0	0
4 étoiles	0	0	0	0



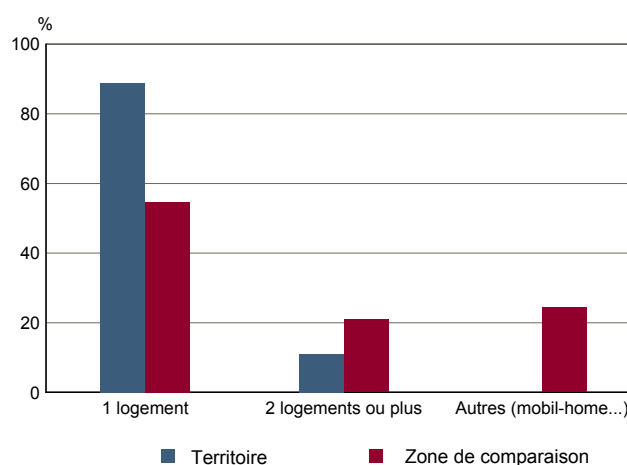
Source : Insee, Direction du tourisme - hébergements touristiques.

Source : Insee, RP2007 exploitation principale.

TOU T3 - Résidences secondaires en 2007 selon la période d'achèvement

TOU G3 - Répartition en 2007 des résidences secondaires selon le nombre de logements

	Nombre	%
Ensemble des logements	2 682	100,0
dont résidences secondaires	9	0,3
Résidences secondaires construites avant 2005	9	100,0
Avant 1949	4	44,4
De 1949 à 1974	1	11,1
De 1975 à 1989	1	11,1
De 1990 à 2004	3	33,3



Source : Insee, RP2007 exploitation principale.

Source : Insee, RP2007 exploitation principale.