

POP T1M - Population

	1968	1975	1982	1990	1999	2007
Population	697	676	699	857	914	904
Densité moyenne (hab/km ²)	138,3	134,1	138,7	170,0	181,3	179,4

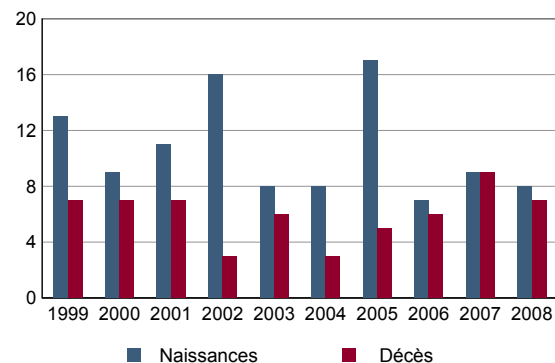
Sources : Insee, RP1968 à 1990 dénombremments - RP1999 et RP2007 exploitations principales.

POP T2M - Indicateurs démographiques

	1968 à 1975	1975 à 1982	1982 à 1990	1990 à 1999	1999 à 2007
Variation annuelle moyenne de la population en %	-0,4	+0,5	+2,6	+0,7	-0,1
- due au solde naturel en %	-0,2	+0,2	+0,9	+0,6	+0,6
- due au solde apparent des entrées sorties en %	-0,3	+0,3	+1,7	+0,2	-0,8
Taux de natalité en ‰	11,9	13,9	17,0	11,3	12,2
Taux de mortalité en ‰	13,5	12,2	8,0	5,7	6,0

Sources : Insee, RP1968 à 1990 dénombremments - RP1999 et RP2007 exploitations principales - État civil.

POP G1 - Naissances et décès



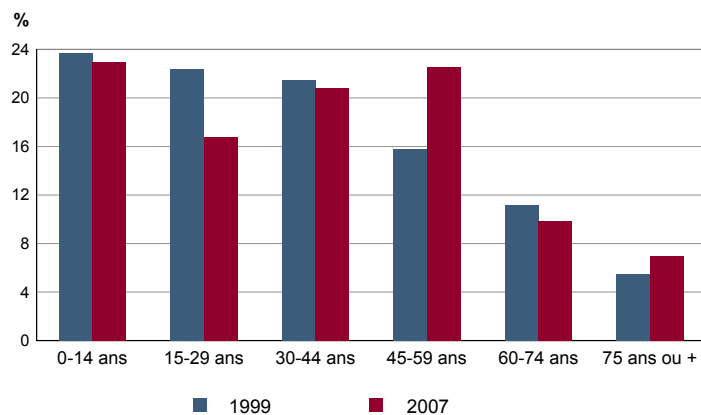
Source : Insee, État civil.

POP T3 - Population par sexe et âge en 2007

	Hommes	%	Femmes	%
Ensemble	463	100,0	441	100,0
0 à 14 ans	113	24,4	95	21,5
15 à 29 ans	76	16,4	76	17,2
30 à 44 ans	89	19,2	99	22,4
45 à 59 ans	104	22,5	100	22,7
60 à 74 ans	44	9,5	45	10,2
75 à 89 ans	37	8,0	25	5,7
90 ans ou plus	0	0,0	1	0,2
0 à 19 ans	146	31,5	128	29,0
20 à 64 ans	251	54,2	263	59,6
65 ans ou plus	66	14,3	50	11,3

Source : Insee, RP2007 exploitation principale.

POP G2 - Population par grande tranche d'âge



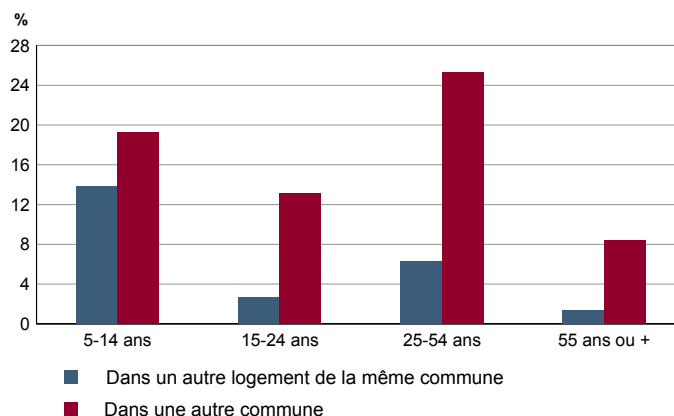
Sources : Insee, RP1999 et RP2007 exploitations principales.

POP T4M - Lieu de résidence 5 ans auparavant

	2007	%
Personnes de 5 ans ou plus habitant 5 ans auparavant	841	100,0
Le même logement	638	75,9
Un autre logement de la même commune	49	5,8
Une autre commune du même département	123	14,6
Un autre département de la même région	14	1,7
Une autre région de France métropolitaine	10	1,2
Un Dom	2	0,2
Hors de France métropolitaine ou d'un Dom	5	0,6

Source : Insee, RP2007 exploitation principale.

POP G3 - Part en 2007 des personnes qui résidaient dans un autre logement 5 ans auparavant selon l'âge



Source : Insee, RP2007 exploitation principale.

POP T5 - Population de 15 ans ou plus selon la catégorie socioprofessionnelle

	2007	%	1999	%
Ensemble	Tableau non disponible pour cette zone			
Agriculteurs exploitants				
Artisans, commerçants, chefs d'entreprise				
Cadres et professions intellectuelles supérieures				
Professions intermédiaires				
Employés				
Ouvriers				
Retraités				
Autres personnes sans activité professionnelle				

Sources : Insee, RP1999 et RP2007 exploitations complémentaires.

POP T6 - Population de 15 ans ou plus par sexe, âge et catégorie socioprofessionnelle en 2007

	Hommes	Femmes	Part en % de la population âgée de		
			15 à 24 ans	25 à 54 ans	55 ans ou +
Ensemble	Tableau non disponible pour cette zone				
Agriculteurs exploitants					
Artisans, commerçants, chefs d'entreprise					
Cadres et professions intellectuelles supérieures					
Professions intermédiaires					
Employés					
Ouvriers					
Retraités					
Autres personnes sans activité professionnelle					

Source : Insee, RP2007 exploitation complémentaire.

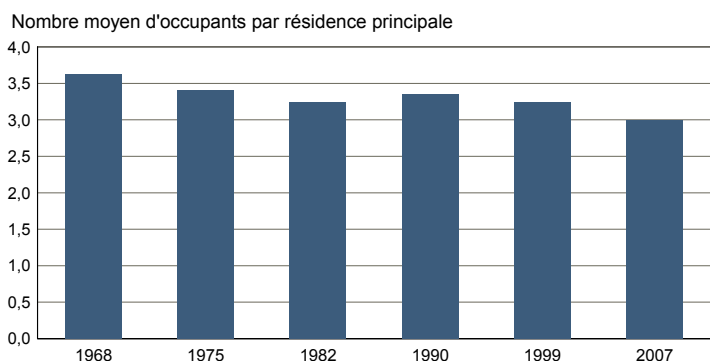
FAM T1 - Ménages selon la structure familiale

	Nombre de ménages				Population des ménages	
	2007	%	1999	%	2007	1999
Ensemble						
Ménages d'une personne						
- hommes seuls						
- femmes seules						
Autres ménages sans famille						
Ménages avec famille(s)						
dont la famille principale est :						
- un couple sans enfant						
- un couple avec enfant(s)						
- une famille monoparentale						

Tableau non disponible pour cette zone

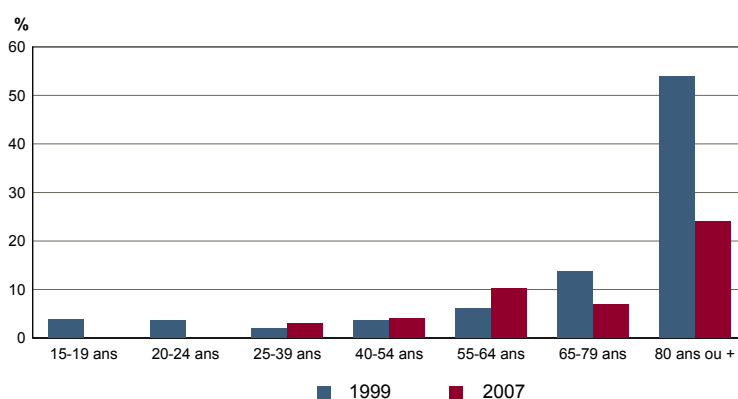
Sources : Insee, RP1999 et RP2007 exploitations complémentaires.

FAM G1M - Évolution de la taille des ménages



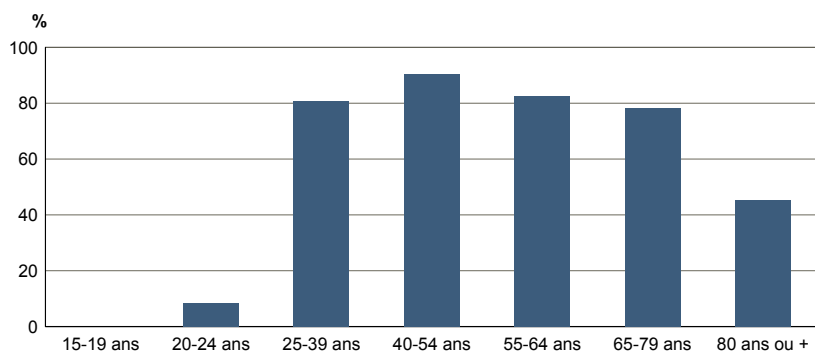
Sources : Insee, RP1968 à 1990 dénombremens - RP1999 et RP2007 exploitations principales.

FAM G2 - Personnes de 15 ans ou plus vivant seules selon l'âge - population des ménages



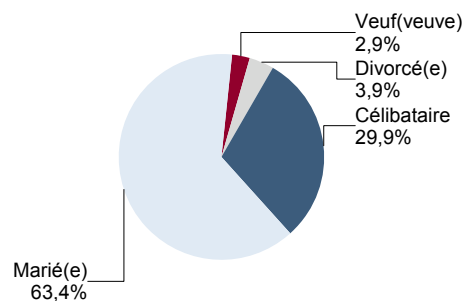
Sources : Insee, RP1999 et RP2007 exploitations principales.

FAM G3 - Personnes de 15 ans ou plus déclarant vivre en couple selon l'âge en 2007



Source : Insee, RP2007 exploitation principale.

FAM G4 - État matrimonial légal des personnes de 15 ans ou plus en 2007



Source : Insee, RP2007 exploitation principale.

FAM T2 - Ménages selon la catégorie socioprofessionnelle de la personne de référence en 2007

FAM G5 - Ménages selon la catégorie socio-professionnelle de la personne de référence

	Ménages	%	Population des ménages	%
Ensemble				
Agriculteurs exploitants				
Artisans, commerçants, chefs d'entreprise				
Cadres et professions intellectuelles sup.				
Professions intermédiaires				
Employés				
Ouvriers				
Retraités				
Autres pers. sans activité professionnelle				

Tableau non disponible pour cette zone

Graphique non disponible pour cette zone

Source : Insee, RP2007 exploitation complémentaire.

Sources : Insee, RP1999 et RP2007 exploitations complémentaires.

FAM T3 - Composition des familles

	2007	%	1999	%
Ensemble				
Couples avec enfant(s)				
Familles monoparentales :				
hommes seuls avec enfant(s)				
femmes seules avec enfant(s)				
Couples sans enfant				

Tableau non disponible pour cette zone

Sources : Insee, RP1999 et RP2007 exploitations complémentaires.

FAM T4 - Familles selon le nombre d'enfants âgés de moins de 25 ans

	2007	%	1999	%
Ensemble				
Aucun enfant				
1 enfant				
2 enfants				
3 enfants				
4 enfants ou plus				

Tableau non disponible pour cette zone

Sources : Insee, RP1999 et RP2007 exploitations complémentaires.

EMP T1 - Population de 15 à 64 ans par type d'activité

	2007	1999
Ensemble	580	578
Actifs en %	72,6	65,6
dont :		
actifs ayant un emploi en %	68,6	61,1
chômeurs en %	4,0	4,2
Inactifs en %	27,4	34,4
élèves, étudiants et stagiaires non rémunérés en %	13,4	22,0
retraités ou préretraités en %	6,0	5,4
autres inactifs en %	7,9	7,1

En 1999, les militaires du contingent formaient une catégorie d'actifs à part.

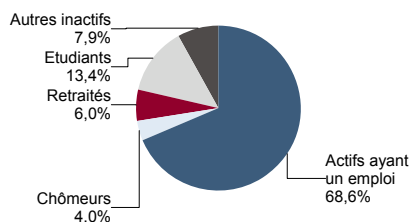
Sources : Insee, RP1999 et RP2007 exploitations principales.

EMP T2 - Activité et emploi de la population de 15 à 64 ans par sexe et âge en 2007

	Population	Actifs	Taux d'activité en %	Actifs ayant un emploi	Taux d'emploi en %
Ensemble	580	421	72,6	398	68,6
15 à 24 ans	114	37	32,5	28	24,6
25 à 54ans	368	337	91,6	323	87,8
55 à 64 ans	98	47	48,0	47	48,0
Hommes	284	221	77,8	209	73,6
15 à 24 ans	56	19	33,9	15	26,8
25 à 54ans	186	183	98,4	175	94,1
55 à 64 ans	42	19	45,2	19	45,2
Femmes	296	200	67,6	189	63,9
15 à 24 ans	58	18	31,0	13	22,4
25 à 54ans	182	154	84,6	148	81,3
55 à 64 ans	56	28	50,0	28	50,0

Source : Insee, RP2007 exploitation principale.

EMP G1 - Population de 15 à 64 ans par type d'activité en 2007



Source : Insee, RP2007 exploitation principale.

EMP T3 - Population active de 15 à 64 ans selon la catégorie socioprofessionnelle

	2007	dont actifs ayant un emploi	1999	dont actifs ayant un emploi
Ensemble				
dont :				
Agriculteurs exploitants				
Artisans, commerçants, chefs d'entreprise				
Cadres et professions intellectuelles sup.				
Professions intermédiaires				
Employés				
Ouvriers				

Tableau non disponible pour cette zone

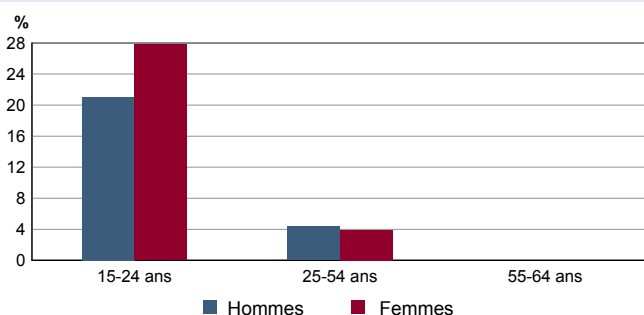
Sources : Insee, RP1999 et RP2007 exploitations complémentaires.

EMP T4 - Chômage (au sens du recensement) des 15-64 ans

	2007	1999
Nombre de chômeurs	23	24
Taux de chômage en %	5,5	6,3
Taux de chômage des hommes en %	5,4	7,3
Taux de chômage des femmes en %	5,5	5,2
Part des femmes parmi les chômeurs en %	47,8	37,5

Sources : Insee, RP1999 et RP2007 exploitations principales.

EMP G2 - Taux de chômage (au sens du recensement) des 15-64 ans par sexe et âge en 2007



Source : Insee, RP2007 exploitation principale.

EMP T5 - Emploi et activité

	2007	1999
Nombre d'emplois dans la zone	446	399
Actifs ayant un emploi résidant dans la zone	399	354
Indicateur de concentration d'emploi	111,7	112,7
Taux d'activité parmi les 15 ans ou plus en %	60,6	54,5

L'indicateur de concentration d'emploi est égal au nombre d'emplois dans la zone pour 100 actifs ayant un emploi résidant dans la zone.

Sources : Insee, RP1999 et RP2007 exploitations principales lieu de résidence et lieu de travail.

EMP T6 - Emplois selon le statut professionnel

	2007	%	1999	%
Ensemble	446	100,0	399	100,0
Salariés	403	90,5	365	91,5
dont femmes	258	57,8	225	56,4
dont temps partiel	88	19,7	97	24,3
Non salariés	43	9,5	34	8,5
dont femmes	7	1,6	8	2,0
dont temps partiel	3	0,7	2	0,5

Sources : Insee, RP1999 et RP2007 exploitations principales lieu de travail.

EMP T7 - Emplois par catégorie socioprofessionnelle en 2007

EMP G3 - Emplois par catégorie socioprofessionnelle

	Nombre	%
Ensemble		
Agriculteurs exploitants		
Artisans, commerçants, chefs d'entreprise		
Cadres et professions intellectuelles sup.		
Professions intermédiaires		
Employés		
Ouvriers		

Tableau non disponible pour cette zone

Source : Insee, RP2007 exploitation complémentaire lieu de travail.

Graphique non disponible pour cette zone

Sources : Insee, RP1999 et RP2007 exploitations complémentaires lieu de travail.

EMP T8 - Emplois selon le secteur d'activité en 2007

	Nombre	%	dont femmes en %	dont salariés en %
Ensemble				
Agriculture				
Industrie				
Construction				
Commerce, transports, services divers				
Administration publique, enseignement, santé, action sociale				

Tableau non disponible pour cette zone

Sources : Insee, RP1999 et RP2007 exploitations complémentaires lieu de travail.

EMP G4 - Taux de féminisation des emplois par statut et secteur d'activité en 2007

Graphique non disponible pour cette zone

Source : Insee, RP2007 exploitation complémentaire lieu de travail.

ACT T1 - Population de 15 ans ou plus ayant un emploi selon le statut en 2007

	Nombre	%	dont % temps partiel	dont % femmes
Ensemble	399	100,0	22,1	47,4
Salariés	349	87,5	24,6	50,1
Non salariés	50	12,5	4,0	28,0

Source : Insee, RP2007 exploitation principale.

ACT T2 - Statut et condition d'emploi des 15 ans ou plus selon le sexe en 2007

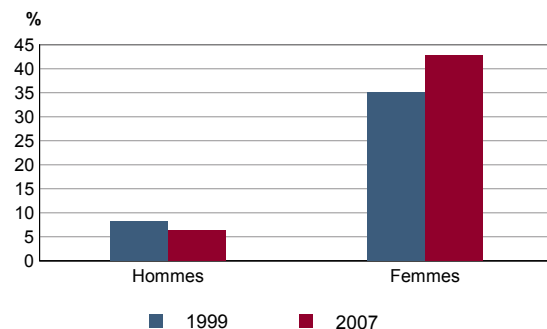
	Hommes	%	Femmes	%
Ensemble	210	100,0	189	100,0
Salariés	174	82,9	175	92,6
Titulaires de la fonction publique et contrats à durée indéterminée	159	75,7	148	78,3
Contrats à durée déterminée	8	3,8	22	11,6
Intérim	4	1,9	1	0,5
Emplois aidés	0	0,0	2	1,1
Apprentissage - stage	3	1,4	2	1,1
Non salariés	36	17,1	14	7,4
Indépendants	14	6,7	7	3,7
Employeurs	22	10,5	6	3,2
Aides familiaux	0	0,0	1	0,5

Source : Insee, RP2007 exploitation principale.

ACT T3 - Salariés de 15 à 64 ans par sexe, âge et temps partiel en 2007

	Hommes	dont % temps partiel	Femmes	dont % temps partiel
Ensemble	173	5,8	175	42,9
15 à 24 ans	15	20,0	13	53,8
25 à 54 ans	143	4,2	136	41,9
55 à 64 ans	15	6,7	26	42,3

Source : Insee, RP2007 exploitation principale.

ACT G1 - Part des salariés de 15 ans ou plus à temps partiel par sexe


Sources : Insee, RP1999 et RP2007 exploitations principales.

ACT T4 - Lieu de travail des actifs de 15 ans ou plus ayant un emploi qui résident dans la zone

	2007	%	1999	%
Ensemble	399	100,0	354	100,0
Travaillent :				
dans la commune de résidence	75	18,8	69	19,5
dans une commune autre que la commune de résidence	324	81,2	285	80,5
située dans le département de résidence	282	70,7	256	72,3
située dans un autre département de la région de résidence	31	7,8	25	7,1
située dans une autre région en France métropolitaine	6	1,5	4	1,1
située dans une autre région hors de France métropolitaine (Dom, Com, étranger)	5	1,3	0	0,0

Sources : Insee, RP1999 et RP2007 exploitations principales.

CHOM T1 - Catégories de demandeurs d'emploi inscrits en fin de mois selon le sexe et l'âge

	Demandeurs de catégorie ABC						Demandeurs de catégorie A			
	Au 31 décembre 2010			Evolution 2009-2010 en %			Au 31 décembre 2010			
	Ensemble	%	Hommes	Femmes	Ensemble	Hommes	Femmes	Ensemble	Hommes	Femmes
Ensemble	38	100,0	19	19	2,7	11,8	-5,0	24	13	11
15 à 24 ans	8	21,1	c	c	0,0	c	c	8	c	c
25 à 49 ans	19	50,0	10	9	-9,5	-16,7	0,0	10	5	5
50 ans ou plus	11	28,9	c	c	37,5	c	c	6	c	c
Chômeurs de longue durée	11	100,0	c	c	-15,4	c	c	///	///	///
15 à 24 ans	c	c	c	c	c	c	c	///	///	///
25 à 49 ans	7	63,6	c	c	0,0	c	c	///	///	///
50 ans ou plus	c	c	c	c	c	c	c	///	///	///

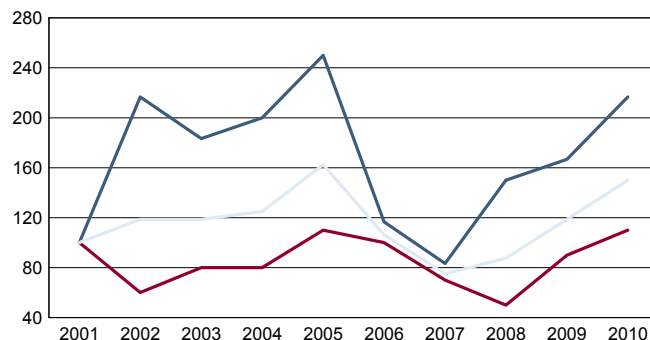
Champ : demandeurs d'emploi inscrits à Pôle emploi, tenus de faire des actes positifs de recherche d'emploi.

Source : Pôle emploi, Dares, Statistiques du marché du travail.

CHOM G1 - Evolution des DEFM de catégorie A selon l'âge

CHOM G2 - Evolution des DEFM de catégorie A selon le sexe

Graphique non éditable
pour cause de secret statistique



Indice base 100 en 2001

— Hommes — Femmes — Ensemble

Champ : demandeurs d'emploi inscrits à Pôle emploi, tenus de faire des actes positifs de recherche d'emploi, sans emploi.

Source : Pôle emploi, Dares, Statistiques du marché du travail.

CHOM T2 - Motif d'inscription des demandeurs d'emploi

	Demandeurs de catégorie ABC				Demandeurs de catégorie A				
	Au 31 décembre 2010			Evol 2009-2010 en %		Au 31 décembre 2010			
	Ensemble	%	dont femmes	Ensemble	Femmes	Ensemble	%	dont femmes	
Ensemble	38	100,0	19	2,7	-5,0	24	100,0	11	
dont : licenciement	5	13,2	c	-16,7	c	c	c	c	
démission	0	0,0	0	c	c	0	0,0	0	
fin de contrat à durée limitée	9	23,7	c	-35,7	c	5	20,8	c	
première entrée	c	c	c	c	c	c	c	c	

Champ : demandeurs d'emploi inscrits à Pôle emploi, tenus de faire des actes positifs de recherche d'emploi.

Source : Pôle emploi, Dares, Statistiques du marché du travail.

Information

La zone demandée a moins de 2000 habitants, en conséquence les résultats relatifs aux revenus fiscaux des ménages ne sont pas diffusés pour respecter le secret statistique.

Impôts et revenus des foyers fiscaux

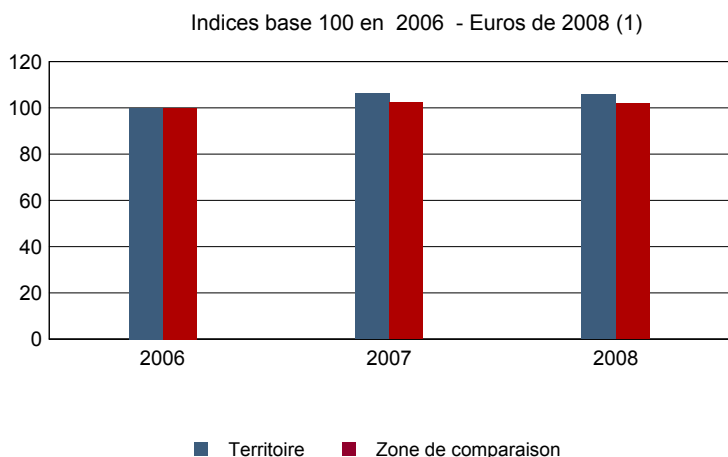
REV T1 - Impôts sur le revenu des foyers fiscaux

	2008	Evolution 2006-2008 (1) en %
Ensemble des foyers fiscaux	411	-0,5
Revenu net déclaré (K Euros)	14 168	5,2
Revenu net déclaré moyen (Euros)	34 471	5,7
Impôt moyen (Euros)	1 823	2,0
Foyers fiscaux imposables	272	8,4
Proportion	66,2 (%)	5,4 points
Revenu net déclaré (K Euros)	12 308	11,2
Revenu net déclaré moyen (Euros)	45 251	2,6
Impôt moyen (Euros)	2 754	-6,3
Foyers fiscaux non imposables	139	-14,2
Proportion	33,8 (%)	-5,4 points
Revenu net déclaré (en K Euros)	1 860	-22,4
Revenu net déclaré moyen (Euros)	13 378	-9,6

(1) : les valeurs des années antérieures à 2008 sont exprimées en euros constants de 2008

Source : DGFIP, Impôt sur le revenu des personnes physiques.

REV G1 - Evolution du revenu net déclaré moyen - Ensemble des foyers fiscaux



(1) : les valeurs des années antérieures à 2008 sont exprimées en euros constants de 2008

Source : DGFIP, Impôt sur le revenu des personnes physiques.

LOG T1M - Évolution du nombre de logements par catégorie

	1968	1975	1982	1990	1999	2007
Ensemble	173	196	214	261	281	312
Résidences principales	166	180	199	244	271	296
Résidences secondaires et logements occasionnels	0	1	1	3	2	0
Logements vacants	7	15	14	14	8	16

Sources : Insee, RP1968 à 1990 dénombrements - RP1999 et RP2007 exploitations principales.

LOG T2 - Catégories et types de logements

	2007	%	1999	%
Ensemble	312	100,0	281	100,0
Résidences principales	296	94,9	271	96,4
Résidences secondaires et logements occasionnels	0	0,0	2	0,7
Logements vacants	16	5,1	8	2,8
Maisons	298	95,5	264	94,0
Appartements	12	3,8	10	3,6

Sources : Insee, RP1999 et RP2007 exploitations principales.

LOG T3 - Résidences principales selon le nombre de pièces

	2007	%	1999	%
Ensemble	296	100,0	271	100,0
1 pièce	1	0,3	7	2,6
2 pièces	11	3,7	2	0,7
3 pièces	9	3,0	9	3,3
4 pièces	37	12,5	48	17,7
5 pièces ou plus	238	80,4	205	75,6

Sources : Insee, RP1999 et RP2007 exploitations principales.

LOG T4 - Nombre moyen de pièces des résidences principales

	2007	1999
Nombre moyen de pièces par résidence principale	5,6	5,5
- maison	5,8	5,6
- appartement	2,4	1,3

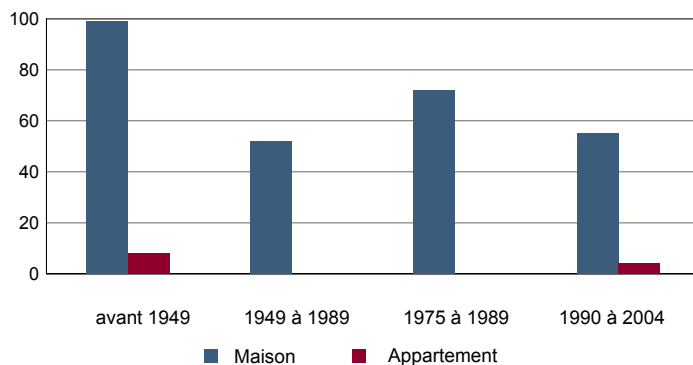
Sources : Insee, RP1999 et RP2007 exploitations principales.

LOG T5 - Résidences principales en 2007 selon la période d'achèvement

	Nombre	%
Résidences principales construites avant 2005	292	100,0
Avant 1949	109	37,3
De 1949 à 1974	52	17,8
De 1975 à 1989	72	24,7
De 1990 à 2004	59	20,2

Source : Insee, RP2007 exploitation principale.

LOG G1 - Résidences principales en 2007 selon le type de logement et la période d'achèvement



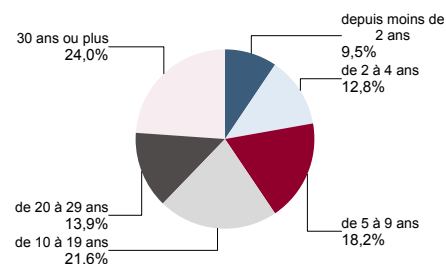
Résidences principales construites avant 2005.

Source : Insee, RP2007 exploitation principale.

LOG T6 - Ancienneté d'emménagement dans la résidence principale en 2007

	Nombre de ménages	Part des ménages en %	Population des ménages	Nombre moyen de pièces par logement	
				logement	personne
Ensemble	296	100,0	886	5,6	1,9
Depuis moins de 2 ans	28	9,5	93	5,4	1,6
De 2 à 4 ans	38	12,8	105	4,6	1,7
De 5 à 9 ans	54	18,2	203	5,9	1,6
10 ans ou plus	176	59,5	485	5,8	2,1

Source : Insee, RP2007 exploitation principale.

LOG G2 - Ancienneté d'emménagement des ménages en 2007


Source : Insee, RP2007 exploitation principale.

LOG T7 - Résidences principales selon le statut d'occupation

	2007			Ancienneté moyenne d'emménagement en année(s)	1999	
	Nombre	%	Nombre de personnes		Nombre	%
Ensemble	296	100,0	886	18	271	100,0
Propriétaire	249	84,1	757	20	221	81,5
Locataire	43	14,5	116	7	43	15,9
dont d'un logement HLM loué vide	3	1,0	10	18	5	1,8
Logé gratuitement	4	1,4	13	11	7	2,6

Sources : Insee, RP1999 et RP2007 exploitations principales.

LOG T8M - Confort des résidences principales

	2007	%	1999	%
Ensemble	296	100,0	271	100,0
Salle de bain avec baignoire ou douche	290	98,0	258	95,2
Chauffage central collectif	8	2,7	12	4,4
Chauffage central individuel	213	72,0	180	66,4
Chauffage individuel "tout électrique"	59	19,9	50	18,5

Sources : Insee, RP1999 et RP2007 exploitations principales.

LOG T9 - Équipement automobile des ménages

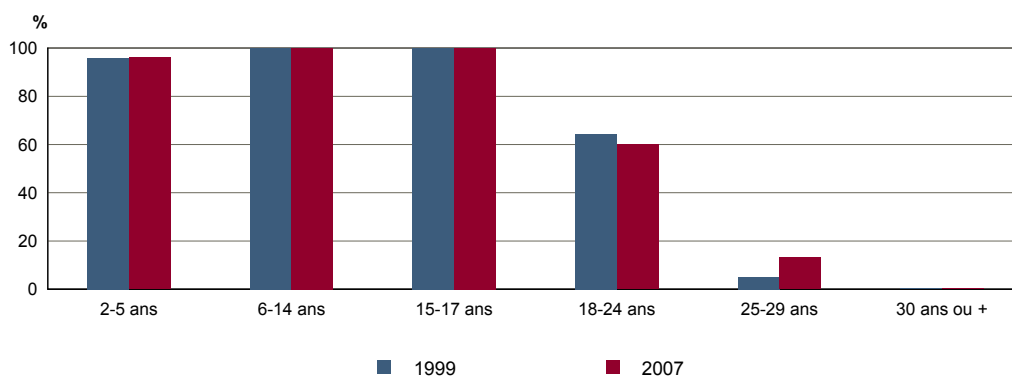
	2007	%	1999	%
Ensemble	296	100,0	271	100,0
Au moins un emplacement réservé au stationnement	251	84,8	205	75,6
Au moins une voiture	281	94,9	246	90,8
- 1 voiture	112	37,8	109	40,2
- 2 voitures ou plus	169	57,1	137	50,6

Sources : Insee, RP1999 et RP2007 exploitations principales.

FOR T1 - Scolarisation selon l'âge et le sexe en 2007

	Ensemble	Population scolarisée	Part de la population scolarisée en %		
			Ensemble	Hommes	Femmes
2 à 5 ans	50	48	96,0	100,0	90,0
6 à 14 ans	135	135	100,0	100,0	100,0
15 à 17 ans	44	44	100,0	100,0	100,0
18 à 24 ans	70	42	60,0	57,1	62,9
25 à 29 ans	38	5	13,2	5,0	22,2
30 ans ou plus	544	2	0,4	0,0	0,7

Source : Insee, RP2007 exploitation principale.

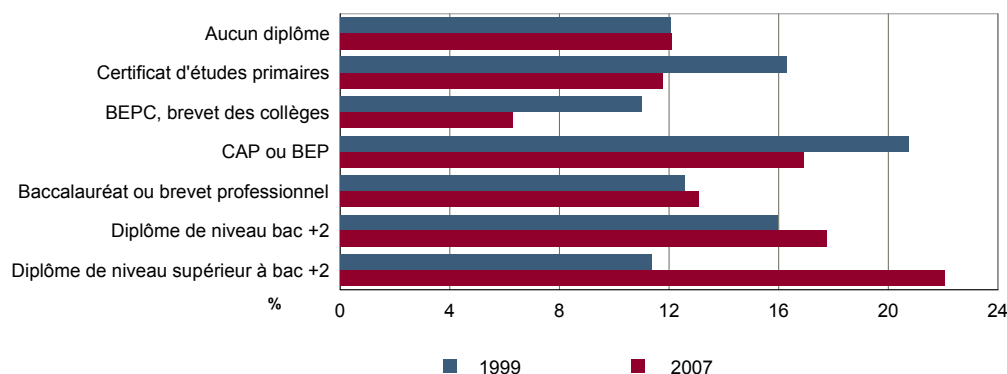
FOR G1 - Taux de scolarisation selon l'âge


Sources : Insee, RP1999 et RP2007 exploitations principales.

FOR T2 - Diplôme le plus élevé de la population non scolarisée de 15 ans ou plus selon le sexe en 2007

	Ensemble	Hommes	Femmes
Population non scolarisée de 15 ans ou plus	603	308	295
Part des titulaires en % :			
- d'aucun diplôme	12,1	10,4	13,9
- du certificat d'études primaires	11,8	10,7	12,9
- du BEPC, brevet des collèges	6,3	7,1	5,4
- d'un CAP ou d'un BEP	16,9	17,5	16,3
- d'un baccalauréat ou d'un brevet professionnel	13,1	14,9	11,2
- d'un diplôme de niveau bac + 2	17,7	13,3	22,4
- d'un diplôme de niveau supérieur à bac + 2	22,1	26,0	18,0

Source : Insee, RP2007 exploitation principale.

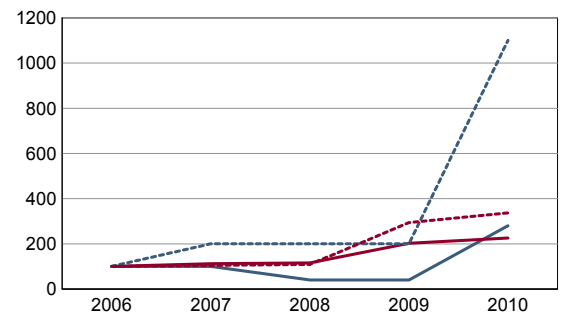
FOR G2 - Diplôme le plus élevé de la population non scolarisée de 15 ans ou plus


Sources : Insee, RP1999 et RP2007 exploitations principales.

DEN T1 - Créations d'entreprises par secteur d'activité en 2010

	Ensemble	%	Taux de création
Ensemble	14	100,0	56,0
Industrie	1	7,1	100,0
Construction	0	0,0	0,0
Commerce, transports, services divers	12	85,7	52,2
dont commerce et réparation auto.	2	14,3	22,2
Administration publique, enseignement, santé, action sociale	1	7,1	///

Champ : activités marchandes hors agriculture.
Source : Insee, REE (Sirène).

DEN G1 - Évolution des créations d'entreprises


indice base 100 en 2006

— Territoire : ensemble
- - - Territoire : entreprises individuelles
— Zone de comparaison : ensemble
- - - Zone de comparaison : entreprises individuelles

Note de lecture : application du régime de l'auto-entrepreneur à partir du 1er janvier 2009.

Champ : activités marchandes hors agriculture.
Source : Insee, REE (Sirène).

DEN T2 - Créations d'entreprises individuelles par secteur d'activité en 2010

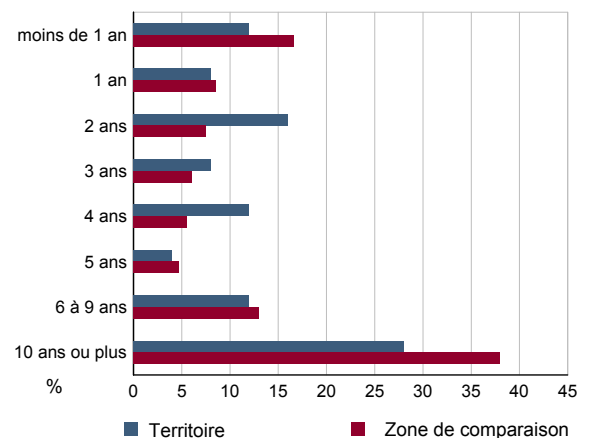
	Entreprises individuelles créées	dont auto-entrepreneurs	Part en % dans l'ensemble des créations	
			des entreprises individuelles	des auto-entrepreneurs
Ensemble	11	11	78,6	78,6
Industrie	1	c	100,0	c
Construction	0	c	///	///
Commerce, transports, services divers	9	c	75,0	c
dont commerce, réparation auto.	2	c	100,0	c
Administration publique, enseignement, santé, action sociale	1	c	100,0	c

Champ : activités marchandes hors agriculture.
Source : Insee, REE (Sirène).

DEN T3 - Nombre d'entreprises par secteur d'activité au 1er janvier 2010

	Nombre	%
Ensemble	25	100,0
Industrie	1	4,0
Construction	1	4,0
Commerce, transports, services divers	23	92,0
dont commerce et réparation auto.	9	36,0
Administration publique, enseignement, santé, action sociale	0	0,0

Champ : activités marchandes hors agriculture.
Source : Insee, REE (Sirène).

DEN G2 - Âge des entreprises au 1er janvier 2010


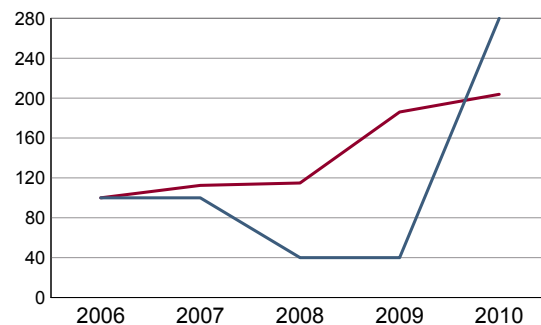
Champ : activités marchandes hors agriculture.
Source : Insee, REE (Sirène).

DEN T4 - Créations d'établissements par secteur d'activité en 2010

	Ensemble	%	Taux de création
Ensemble	14	100,0	50,0
Industrie	1	7,1	100,0
Construction	0	0,0	0,0
Commerce, transports, services divers	12	85,7	46,2
dont commerce et réparation auto.	2	14,3	18,2
Administration publique, enseignement, santé, action sociale	1	7,1	///

Champ : activités marchandes hors agriculture.

Source : Insee, REE (Sirène)

DEN G3 - Évolution des créations d'établissements


indice base 100 en 2006

— Territoire
— Zone de comparaison

Note de lecture : application du régime de l'auto-entrepreneur à partir du 1er janvier 2009.

Champ : activités marchandes hors agriculture.

Source : Insee, REE (Sirène).

DEN T5 - Nombre d'établissements par secteur d'activité au 1er janvier 2010

	Nombre	%
Ensemble	28	100,0
Industrie	1	3,6
Construction	1	3,6
Commerce, transports, services divers	26	92,9
dont commerce et réparation auto.	11	39,3
Administration publique, enseignement, santé, action sociale	0	0,0

Champ : activités marchandes hors agriculture.

Source : Insee, REE (Sirène).

CEN T1 - Établissements actifs par secteur d'activité au 31 décembre 2008

	Total	%	0 salarié	1 à 9 salarié(s)	10 à 19 salariés	20 à 49 salariés	50 salariés ou plus
Ensemble	52	100,0	37	11	0	1	3
Agriculture, sylviculture et pêche	11	21,2	9	2	0	0	0
Industrie	1	1,9	0	1	0	0	0
Construction	3	5,8	2	1	0	0	0
Commerce, transports et services divers	30	57,7	24	5	0	1	0
dont commerce, réparation auto	13	25,0	10	3	0	0	0
Administration publique, enseignement, santé, action sociale	7	13,5	2	2	0	0	3

Champ : ensemble des activités.

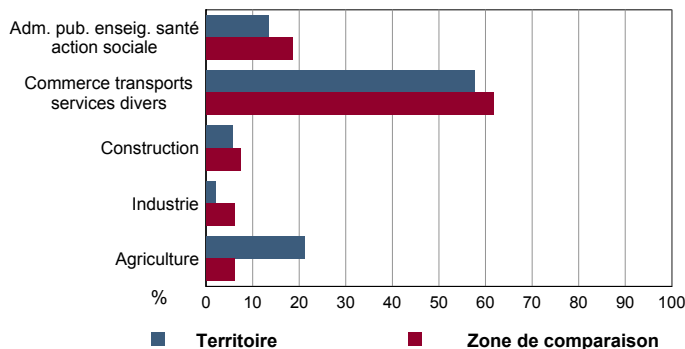
Source : Insee, CLAP.

CEN T2 - Postes salariés par secteur d'activité au 31 décembre 2008

	Total	%	1 à 9 salarié(s)	10 à 19 salariés	20 à 49 salariés	50 à 99 salariés	100 salariés ou plus
Ensemble	340	100,0	37	0	25	53	225
Agriculture, sylviculture et pêche	3	0,9	3	0	0	0	0
Industrie	2	0,6	2	0	0	0	0
Construction	4	1,2	4	0	0	0	0
Commerce, transports et services divers	44	12,9	19	0	25	0	0
dont commerce, réparation auto	12	3,5	12	0	0	0	0
Administration publique, enseignement, santé, action sociale	287	84,4	9	0	0	53	225

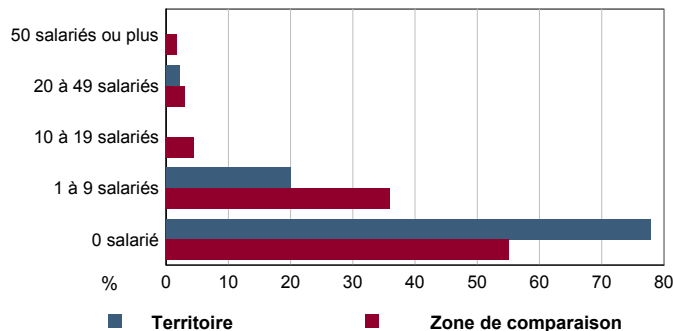
Champ : ensemble des activités.

Source : Insee, CLAP.

CEN G1 - Répartition des établissements actifs par secteur d'activité au 31 décembre 2008


Champ : ensemble des activités.

Source : Insee, CLAP.

CEN G2 - Répartition des établissements actifs par tranche d'effectif salarié au 31 décembre 2008


Champ : ensemble des activités.

Source : Insee, CLAP.

CEN T3 - Établissements selon les sphères de l'économie au 31 décembre 2008

	Nombre	%	Postes salariés	%
Ensemble	52	100,0	340	100,0
Sphère non présenteielle	18	34,6	3	0,9
dont domaine public	0	0,0	0	0,0
Sphère présenteielle	34	65,4	337	99,1
dont domaine public	4	11,8	234	69,4

Champ : ensemble des activités.

Source : Insee, CLAP.

CEN T4 - Entreprises (sièges sociaux actifs) par secteur d'activité au 31 décembre 2008

	Nombre	%
Ensemble	44	100,0
Agriculture, sylviculture et pêche	11	25,0
Industrie	1	2,3
Construction	3	6,8
Commerce, transports et sevice divers	26	59,1
dont commerce, réparation auto	11	25,0
Adm. pub., enseignement, santé, action sociale	3	6,8

Champ : ensemble des activités.

Source : Insee, CLAP.

AGR T1M - Exploitations agricoles

	Nombre d'exploitations		SAU (1) moyenne (ha)	
	2000	1988	2000	1988
Toutes exploitations (2)	10	15	52	32
dont exploitations professionnelles	7	11	69	41

(1) : Superficie agricole utilisée

(2) : y compris les exploitations sans SAU

Source : AGRESTE, recensements agricoles, 1988 et 2000

AGR T2M - Superficies agricoles

	Exploitations concernées		Superficie (ha)	
	2000	1988	2000	1988
SAU (1) des exploitations sièges	10	14	521	487
Terres labourables	8	12	472	432
dont céréales	7	11	167	199
Superficie fourragère principale	8	12	86	87
dont superficie toujours en herbe	8	12	50	52
Superficie en fermage (2)	7	12	412	402

(1) : Superficie agricole utilisée

(2) : Superficie en ha ou parc en propriété et copropriété

Source : AGRESTE, recensements agricoles 1988 et 2000

AGR T3M - Cheptel

	Exploitations concernées		Effectif	
	2000	1988	2000	1988
Bovins	4	8	218	268
dont vaches	4	6	110	101
Volailles	0	0	0	0

Source : AGRESTE, recensements agricoles 1988 et 2000

AGR T4M - Orientation technico-économique des exploitations

	Exploitations		Superficie agricole utilisée (ha)	
	2000	1988	2000	1988
Ensemble	10	14	521	487
dont : grandes cultures	6	9	372	393
légumes, fruits, viticulture	0	c	0	c
bovins	0	0	0	0
autres animaux	c	c	c	c

Source : AGRESTE, recensements agricoles 1988 et 2000

AGR G1M - Répartition de la SAU selon les principales orientations technico-économiques en 2000

 Graphique non éditable
pour cause de secret statistique

AGR T5M - Population - Main d'oeuvre

	2000	1988
Chefs d'exploitations et coexploitants	11	20
dont à temps complet	8	12
Population familiale active sur les exploitations	14	35
Unités de travail annuel (y.c. ETA-CUMA) (1)	20	44
dont : UTA familiales	c	21
UTA salariées	c	23

(1) : Entreprises de travaux agricoles (ETA), Coopératives d'utilisation de matériel agricole (CUMA)

Source : AGRESTE, recensements agricoles 1988 et 2000

AGR G2M - Répartition des chefs d'exploitation et coexploitants selon l'âge en 2000

 Graphique non éditable
pour cause de secret statistique

TOU T1 - Nombre et capacité des hôtels selon le nombre d'étoiles

TOU G1 - Évolution 2007 - 2011 des chambres d'hôtels et d'emplacements de camping(1) selon le nombre d'étoiles

	au 01/01/2011		au 01/01/2007	
	Hôtels	Chambres	Hôtels	Chambres
Ensemble	0	0	0	0
0 étoile	0	0	0	0
1 étoile	0	0	0	0
2 étoiles	0	0	0	0
3 étoiles	0	0	0	0
4 étoiles ou plus	0	0	0	0

Graphique non éditable
données à zéro
ou
évolution nulle

Source : Insee, Direction du tourisme - hébergements touristiques.

TOU T2 - Nombre et capacité des campings selon le nombre d'étoiles

TOU G2 - Répartition en 2007 des résidences secondaires selon le nombre de pièces

	au 01/01/2011		au 01/01/2007	
	Terrains	Emplacements	Terrains	Emplacements
Ensemble	0	0	0	0
1 étoile	0	0	0	0
2 étoiles	0	0	0	0
3 étoiles	0	0	0	0
4 étoiles	0	0	0	0

Graphique non éditable
(données à zéro)

Source : Insee, Direction du tourisme - hébergements touristiques.

TOU T3 - Résidences secondaires en 2007 selon la période d'achèvement

TOU G3 - Répartition en 2007 des résidences secondaires selon le nombre de logements

	Nombre	%
Ensemble des logements	312	100,0
dont résidences secondaires	0	0,0
Résidences secondaires construites avant 2005	0	0,0
Avant 1949	0	0,0
De 1949 à 1974	0	0,0
De 1975 à 1989	0	0,0
De 1990 à 2004	0	0,0

Graphique non éditable
(données à zéro)

Source : Insee, RP2007 exploitation principale.