

POP T1M - Population

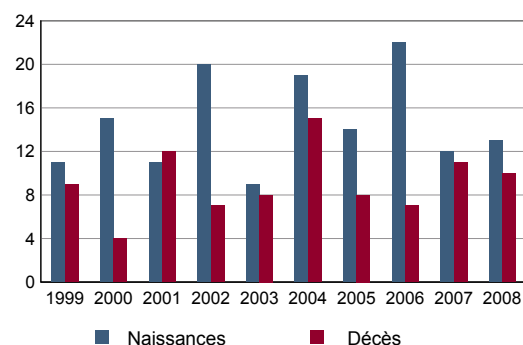
	1968	1975	1982	1990	1999	2007
Population	891	908	1 311	1 571	1 583	1 521
Densité moyenne (hab/km ²)	87,9	89,5	129,3	154,9	156,1	150,0

Sources : Insee, RP1968 à 1990 dénombremments - RP1999 et RP2007 exploitations principales.

POP T2M - Indicateurs démographiques

	1968 à 1975	1975 à 1982	1982 à 1990	1990 à 1999	1999 à 2007
Variation annuelle moyenne de la population en %	+0,3	+5,4	+2,3	+0,1	-0,5
- due au solde naturel en %	+0,5	+0,6	+0,8	+0,6	+0,4
- due au solde apparent des entrées sorties en %	-0,2	+4,7	+1,5	-0,5	-0,9
Taux de natalité en ‰	15,6	16,2	14,8	11,7	9,7
Taux de mortalité en ‰	10,5	9,8	6,9	5,8	5,6

Sources : Insee, RP1968 à 1990 dénombremments - RP1999 et RP2007 exploitations principales - État civil.

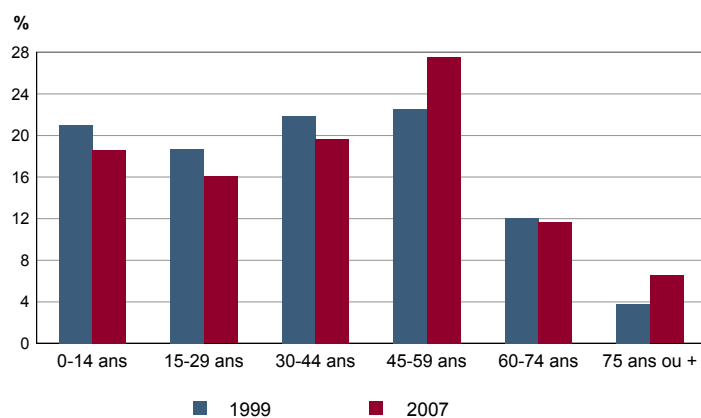
POP G1 - Naissances et décès


Source : Insee, État civil.

POP T3 - Population par sexe et âge en 2007

	Hommes	%	Femmes	%
Ensemble	760	100,0	761	100,0
0 à 14 ans	149	19,7	133	17,5
15 à 29 ans	130	17,2	114	14,9
30 à 44 ans	146	19,3	152	20,0
45 à 59 ans	211	27,8	207	27,2
60 à 74 ans	84	11,0	94	12,3
75 à 89 ans	37	4,8	55	7,2
90 ans ou plus	2	0,3	6	0,8
0 à 19 ans	208	27,4	193	25,4
20 à 64 ans	461	60,7	445	58,5
65 ans ou plus	91	11,9	122	16,1

Source : Insee, RP2007 exploitation principale.

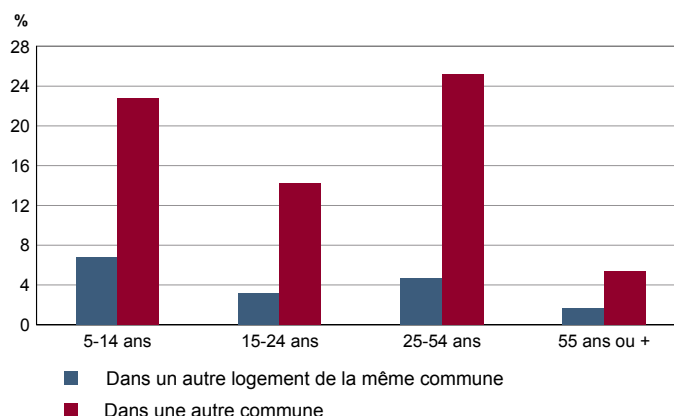
POP G2 - Population par grande tranche d'âge


Sources : Insee, RP1999 et RP2007 exploitations principales.

POP T4M - Lieu de résidence 5 ans auparavant

	2007	%
Personnes de 5 ans ou plus habitant 5 ans auparavant	1 443	100,0
Le même logement	1 134	78,6
Un autre logement de la même commune	56	3,9
Une autre commune du même département	216	15,0
Un autre département de la même région	23	1,6
Une autre région de France métropolitaine	11	0,8
Un Dom	2	0,1
Hors de France métropolitaine ou d'un Dom	1	0,1

Source : Insee, RP2007 exploitation principale.

POP G3 - Part en 2007 des personnes qui résidaient dans un autre logement 5 ans auparavant selon l'âge


Source : Insee, RP2007 exploitation principale.

POP T5 - Population de 15 ans ou plus selon la catégorie socioprofessionnelle

	2007	%	1999	%
Ensemble	Tableau non disponible pour cette zone			
Agriculteurs exploitants				
Artisans, commerçants, chefs d'entreprise				
Cadres et professions intellectuelles supérieures				
Professions intermédiaires				
Employés				
Ouvriers				
Retraités				
Autres personnes sans activité professionnelle				

Sources : Insee, RP1999 et RP2007 exploitations complémentaires.

POP T6 - Population de 15 ans ou plus par sexe, âge et catégorie socioprofessionnelle en 2007

	Hommes	Femmes	Part en % de la population âgée de		
			15 à 24 ans	25 à 54 ans	55 ans ou +
Ensemble	Tableau non disponible pour cette zone				
Agriculteurs exploitants					
Artisans, commerçants, chefs d'entreprise					
Cadres et professions intellectuelles supérieures					
Professions intermédiaires					
Employés					
Ouvriers					
Retraités					
Autres personnes sans activité professionnelle					

Source : Insee, RP2007 exploitation complémentaire.

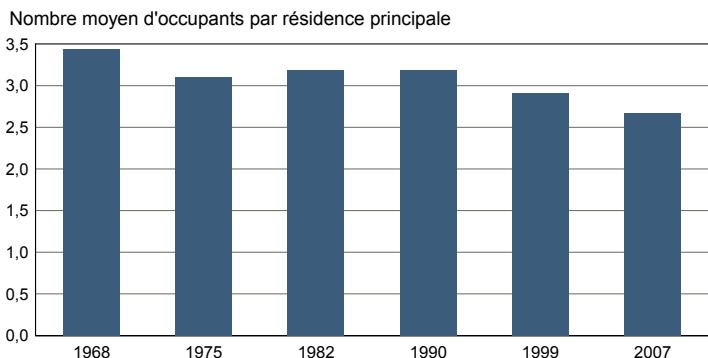
FAM T1 - Ménages selon la structure familiale

	Nombre de ménages				Population des ménages	
	2007	%	1999	%	2007	1999
Ensemble						
Ménages d'une personne						
- hommes seuls						
- femmes seules						
Autres ménages sans famille						
Ménages avec famille(s)						
dont la famille principale est :						
- un couple sans enfant						
- un couple avec enfant(s)						
- une famille monoparentale						

Tableau non disponible pour cette zone

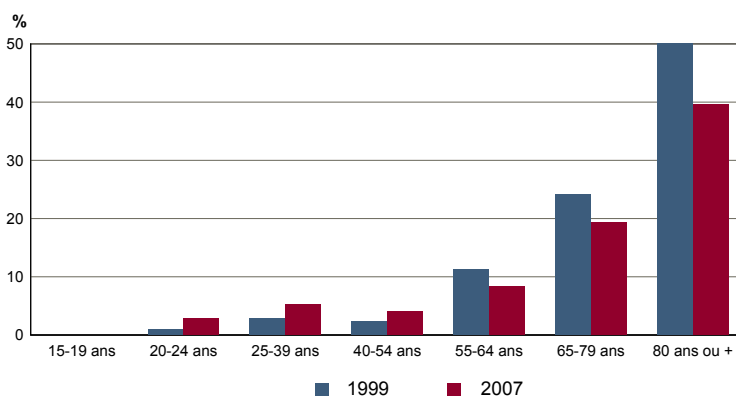
Sources : Insee, RP1999 et RP2007 exploitations complémentaires.

FAM G1M - Évolution de la taille des ménages



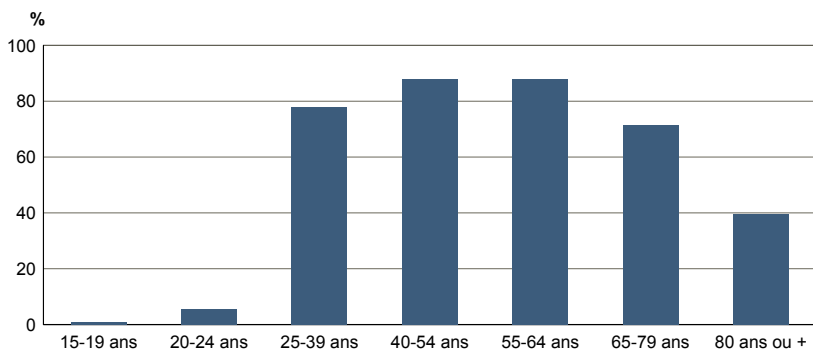
Sources : Insee, RP1968 à 1990 dénombremens - RP1999 et RP2007 exploitations principales.

FAM G2 - Personnes de 15 ans ou plus vivant seules selon l'âge - population des ménages



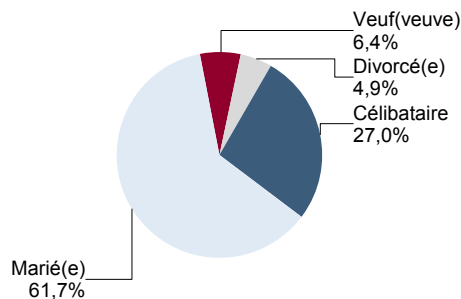
Sources : Insee, RP1999 et RP2007 exploitations principales.

FAM G3 - Personnes de 15 ans ou plus déclarant vivre en couple selon l'âge en 2007



Source : Insee, RP2007 exploitation principale.

FAM G4 - État matrimonial légal des personnes de 15 ans ou plus en 2007



Source : Insee, RP2007 exploitation principale.

FAM T2 - Ménages selon la catégorie socioprofessionnelle de la personne de référence en 2007

FAM G5 - Ménages selon la catégorie socio-professionnelle de la personne de référence

	Ménages	%	Population des ménages	%
Ensemble				
Agriculteurs exploitants				
Artisans, commerçants, chefs d'entreprise				
Cadres et professions intellectuelles sup.				
Professions intermédiaires				
Employés				
Ouvriers				
Retraités				
Autres pers. sans activité professionnelle				

Tableau non disponible pour cette zone

Graphique non disponible pour cette zone

Source : Insee, RP2007 exploitation complémentaire.

Sources : Insee, RP1999 et RP2007 exploitations complémentaires.

FAM T3 - Composition des familles

	2007	%	1999	%
Ensemble				
Couples avec enfant(s)				
Familles monoparentales :				
hommes seuls avec enfant(s)				
femmes seules avec enfant(s)				
Couples sans enfant				

Tableau non disponible pour cette zone

Sources : Insee, RP1999 et RP2007 exploitations complémentaires.

FAM T4 - Familles selon le nombre d'enfants âgés de moins de 25 ans

	2007	%	1999	%
Ensemble				
Aucun enfant				
1 enfant				
2 enfants				
3 enfants				
4 enfants ou plus				

Tableau non disponible pour cette zone

Sources : Insee, RP1999 et RP2007 exploitations complémentaires.

EMP T1 - Population de 15 à 64 ans par type d'activité

	2007	1999
Ensemble	1 025	1 064
Actifs en %	70,7	68,7
dont :		
actifs ayant un emploi en %	66,9	63,6
chômeurs en %	3,9	5,1
Inactifs en %	29,3	31,3
élèves, étudiants et stagiaires non rémunérés en %	13,3	14,6
retraités ou préretraités en %	8,9	8,3
autres inactifs en %	7,0	8,5

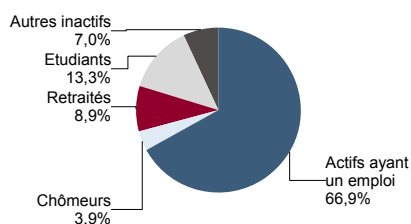
En 1999, les militaires du contingent formaient une catégorie d'actifs à part.

Sources : Insee, RP1999 et RP2007 exploitations principales.

EMP T2 - Activité et emploi de la population de 15 à 64 ans par sexe et âge en 2007

	Population	Actifs	Taux d'activité en %	Actifs ayant un emploi	Taux d'emploi en %
Ensemble	1 025	725	70,7	685	66,9
15 à 24 ans	189	52	27,4	45	23,7
25 à 54ans	621	569	91,5	542	87,2
55 à 64 ans	214	105	48,8	99	46,0
Hommes	520	392	75,5	365	70,3
15 à 24 ans	104	36	34,6	31	29,8
25 à 54ans	300	293	97,7	276	92,0
55 à 64 ans	117	64	54,7	59	50,4
Femmes	505	333	65,9	320	63,3
15 à 24 ans	86	16	18,6	14	16,3
25 à 54ans	322	276	85,8	266	82,7
55 à 64 ans	98	41	41,8	40	40,8

Source : Insee, RP2007 exploitation principale.

EMP G1 - Population de 15 à 64 ans par type d'activité en 2007


Source : Insee, RP2007 exploitation principale.

EMP T3 - Population active de 15 à 64 ans selon la catégorie socioprofessionnelle

	2007	dont actifs ayant un emploi	1999	dont actifs ayant un emploi
Ensemble				
dont :				
Agriculteurs exploitants				
Artisans, commerçants, chefs d'entreprise				
Cadres et professions intellectuelles sup.				
Professions intermédiaires				
Employés				
Ouvriers				

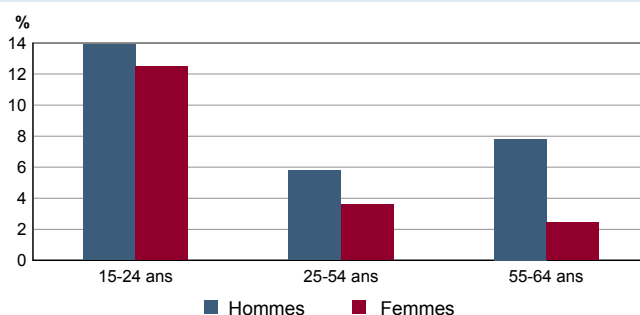
Tableau non disponible pour cette zone

Sources : Insee, RP1999 et RP2007 exploitations complémentaires.

EMP T4 - Chômage (au sens du recensement) des 15-64 ans

	2007	1999
Nombre de chômeurs	40	54
Taux de chômage en %	5,5	7,4
Taux de chômage des hommes en %	6,9	6,5
Taux de chômage des femmes en %	3,9	8,5
Part des femmes parmi les chômeurs en %	32,5	51,9

Sources : Insee, RP1999 et RP2007 exploitations principales.

EMP G2 - Taux de chômage (au sens du recensement) des 15-64 ans par sexe et âge en 2007


Source : Insee, RP2007 exploitation principale.

EMP T5 - Emploi et activité

	2007	1999
Nombre d'emplois dans la zone	162	170
Actifs ayant un emploi résidant dans la zone	690	679
Indicateur de concentration d'emploi	23,5	25,0
Taux d'activité parmi les 15 ans ou plus en %	59,0	58,6

L'indicateur de concentration d'emploi est égal au nombre d'emplois dans la zone pour 100 actifs ayant un emploi résidant dans la zone.

Sources : Insee, RP1999 et RP2007 exploitations principales lieu de résidence et lieu de travail.

EMP T6 - Emplois selon le statut professionnel

	2007	%	1999	%
Ensemble	162	100,0	170	100,0
Salariés	103	63,7	112	65,9
dont femmes	55	34,0	47	27,6
dont temps partiel	28	17,5	25	14,7
Non salariés	59	36,3	58	34,1
dont femmes	22	13,5	25	14,7
dont temps partiel	0	0,0	4	2,4

Sources : Insee, RP1999 et RP2007 exploitations principales lieu de travail.

EMP T7 - Emplois par catégorie socioprofessionnelle en 2007

EMP G3 - Emplois par catégorie socioprofessionnelle

	Nombre	%
Ensemble		
Agriculteurs exploitants		
Artisans, commerçants, chefs d'entreprise		
Cadres et professions intellectuelles sup.		
Professions intermédiaires		
Employés		
Ouvriers		

Tableau non disponible pour cette zone

Source : Insee, RP2007 exploitation complémentaire lieu de travail.

Graphique non disponible pour cette zone

Sources : Insee, RP1999 et RP2007 exploitations complémentaires lieu de travail.

EMP T8 - Emplois selon le secteur d'activité en 2007

	Nombre	%	dont femmes en %	dont salariés en %
Ensemble				
Agriculture				
Industrie				
Construction				
Commerce, transports, services divers				
Administration publique, enseignement, santé, action sociale				

Tableau non disponible pour cette zone

Sources : Insee, RP1999 et RP2007 exploitations complémentaires lieu de travail.

EMP G4 - Taux de féminisation des emplois par statut et secteur d'activité en 2007

Graphique non disponible pour cette zone

Source : Insee, RP2007 exploitation complémentaire lieu de travail.

ACT T1 - Population de 15 ans ou plus ayant un emploi selon le statut en 2007

	Nombre	%	dont % temps partiel	dont % femmes
Ensemble	690	100,0	17,0	46,6
Salariés	579	83,8	19,3	49,1
Non salariés	112	16,2	5,4	33,9

Source : Insee, RP2007 exploitation principale.

ACT T2 - Statut et condition d'emploi des 15 ans ou plus selon le sexe en 2007

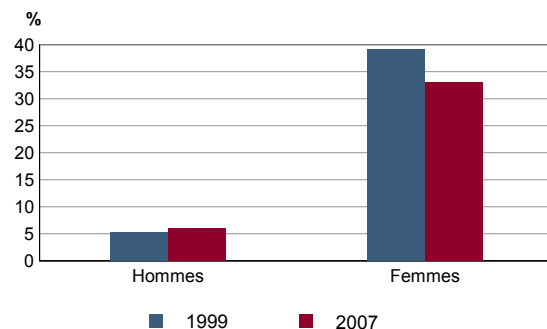
	Hommes	%	Femmes	%
Ensemble	368	100,0	322	100,0
Salariés	295	80,0	284	88,2
Titulaires de la fonction publique et contrats à durée indéterminée	272	73,8	264	82,0
Contrats à durée déterminée	16	4,3	15	4,6
Intérim	1	0,3	1	0,3
Emplois aidés	3	0,8	0	0,0
Apprentissage - stage	3	0,8	4	1,2
Non salariés	74	20,0	38	11,8
Indépendants	25	6,8	20	6,2
Employeurs	49	13,2	17	5,3
Aides familiaux	0	0,0	1	0,3

Source : Insee, RP2007 exploitation principale.

ACT T3 - Salariés de 15 à 64 ans par sexe, âge et temps partiel en 2007

	Hommes	dont % temps partiel	Femmes	dont % temps partiel
Ensemble	293	6,1	283	33,1
15 à 24 ans	31	16,1	14	35,7
25 à 54 ans	221	4,5	236	35,4
55 à 64 ans	41	7,3	33	15,2

Source : Insee, RP2007 exploitation principale.

ACT G1 - Part des salariés de 15 ans ou plus à temps partiel par sexe


Sources : Insee, RP1999 et RP2007 exploitations principales.

ACT T4 - Lieu de travail des actifs de 15 ans ou plus ayant un emploi qui résident dans la zone

	2007	%	1999	%
Ensemble	690	100,0	679	100,0
Travaillent :				
dans la commune de résidence	96	13,9	103	15,2
dans une commune autre que la commune de résidence	595	86,1	576	84,8
située dans le département de résidence	496	71,9	507	74,7
située dans un autre département de la région de résidence	80	11,5	56	8,2
située dans une autre région en France métropolitaine	17	2,5	13	1,9
située dans une autre région hors de France métropolitaine (Dom, Com, étranger)	2	0,3	0	0,0

Sources : Insee, RP1999 et RP2007 exploitations principales.

CHOM T1 - Catégories de demandeurs d'emploi inscrits en fin de mois selon le sexe et l'âge

	Demandeurs de catégorie ABC						Demandeurs de catégorie A			
	Au 31 décembre 2010			Evolution 2009-2010 en %			Au 31 décembre 2010			
	Ensemble	%	Hommes	Femmes	Ensemble	Hommes	Femmes	Ensemble	Hommes	
Ensemble	50	100,0	25	25	2,0	-3,8	8,7	35	18	17
15 à 24 ans	13	26,0	6	7	8,3	20,0	0,0	10	c	c
25 à 49 ans	24	48,0	12	12	-4,0	-25,0	33,3	16	9	7
50 ans ou plus	13	26,0	7	6	8,3	40,0	-14,3	9	c	c
Chômeurs de longue durée	20	100,0	10	10	0,0	0,0	0,0	///	///	///
15 à 24 ans	c	c	c	c	c	c	c	///	///	///
25 à 49 ans	10	50,0	c	c	-9,1	c	c	///	///	///
50 ans ou plus	c	c	c	c	c	c	c	///	///	///

Champ : demandeurs d'emploi inscrits à Pôle emploi, tenus de faire des actes positifs de recherche d'emploi.

Source : Pôle emploi, Dares, Statistiques du marché du travail.

CHOM G1 - Evolution des DEFM de catégorie A selon l'âge

CHOM G2 - Evolution des DEFM de catégorie A selon le sexe

Graphique non éditable
pour cause de secret statistique



Indice base 100 en 2001

— Hommes — Femmes — Ensemble

Champ : demandeurs d'emploi inscrits à Pôle emploi, tenus de faire des actes positifs de recherche d'emploi, sans emploi.

Source : Pôle emploi, Dares, Statistiques du marché du travail.

CHOM T2 - Motif d'inscription des demandeurs d'emploi

	Demandeurs de catégorie ABC					Demandeurs de catégorie A			
	Au 31 décembre 2010			Evol 2009-2010 en %		Au 31 décembre 2010			
	Ensemble	%	dont femmes	Ensemble	Femmes	Ensemble	%	dont femmes	
Ensemble	50	100,0	25	2,0	8,7	35	100,0	17	
dont : licenciement	7	14,0	c	-50,0	c	5	14,3	c	
démission	c	c	c	c	c	c	c	c	
fin de contrat à durée limitée	19	38,0	7	18,8	40,0	14	40,0	6	
première entrée	c	c	c	c	c	c	c	c	

Champ : demandeurs d'emploi inscrits à Pôle emploi, tenus de faire des actes positifs de recherche d'emploi.

Source : Pôle emploi, Dares, Statistiques du marché du travail.

Information

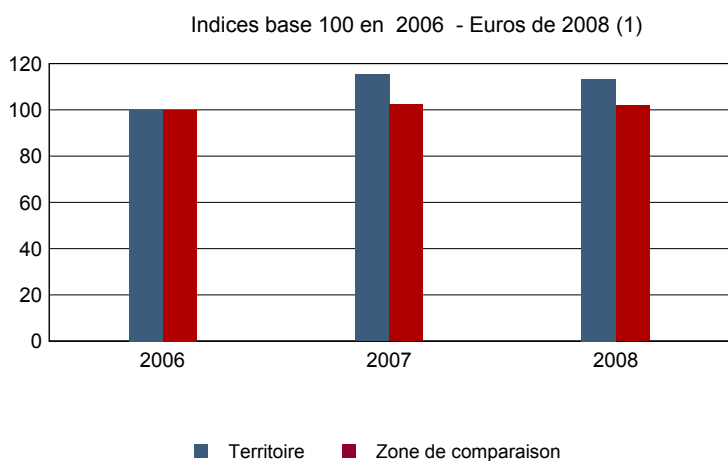
La zone demandée a moins de 2000 habitants, en conséquence les résultats relatifs aux revenus fiscaux des ménages ne sont pas diffusés pour respecter le secret statistique.

Impôts et revenus des foyers fiscaux
REV T1 - Impôts sur le revenu des foyers fiscaux

	2008	Evolution 2006-2008 (1) en %
Ensemble des foyers fiscaux	778	1,0
Revenu net déclaré (K Euros)	30 619	14,5
Revenu net déclaré moyen (Euros)	39 356	13,3
Impôt moyen (Euros)	3 066	4,9
Foyers fiscaux imposables	530	2,5
Proportion	68,1 (%)	1,0 points
Revenu net déclaré (K Euros)	27 671	17,2
Revenu net déclaré moyen (Euros)	52 209	14,3
Impôt moyen (Euros)	4 500	3,4
Foyers fiscaux non imposables	248	-2,0
Proportion	31,9 (%)	-1,0 points
Revenu net déclaré (en K Euros)	2 948	-6,2
Revenu net déclaré moyen (Euros)	11 889	-4,3

(1) : les valeurs des années antérieures à 2008 sont exprimées en euros constants de 2008

Source : DGFIP, Impôt sur le revenu des personnes physiques.

REV G1 - Evolution du revenu net déclaré moyen - Ensemble des foyers fiscaux


(1) : les valeurs des années antérieures à 2008 sont exprimées en euros constants de 2008

Source : DGFIP, Impôt sur le revenu des personnes physiques.

LOG T1M - Évolution du nombre de logements par catégorie

	1968	1975	1982	1990	1999	2007
Ensemble	277	312	454	536	609	638
Résidences principales	259	292	412	493	543	571
Résidences secondaires et logements occasionnels	8	8	19	18	47	48
Logements vacants	10	12	23	25	19	19

Sources : Insee, RP1968 à 1990 dénombremens - RP1999 et RP2007 exploitations principales.

LOG T2 - Catégories et types de logements

	2007	%	1999	%
Ensemble	638	100,0	609	100,0
Résidences principales	571	89,4	543	89,2
Résidences secondaires et logements occasionnels	48	7,6	47	7,7
Logements vacants	19	3,0	19	3,1
Maisons	589	92,3	603	99,0
Appartements	9	1,4	0	0,0

Sources : Insee, RP1999 et RP2007 exploitations principales.

LOG T3 - Résidences principales selon le nombre de pièces

	2007	%	1999	%
Ensemble	571	100,0	543	100,0
1 pièce	0	0,0	1	0,2
2 pièces	4	0,7	6	1,1
3 pièces	28	4,9	48	8,8
4 pièces	101	17,6	120	22,1
5 pièces ou plus	438	76,8	368	67,8

Sources : Insee, RP1999 et RP2007 exploitations principales.

LOG T4 - Nombre moyen de pièces des résidences principales

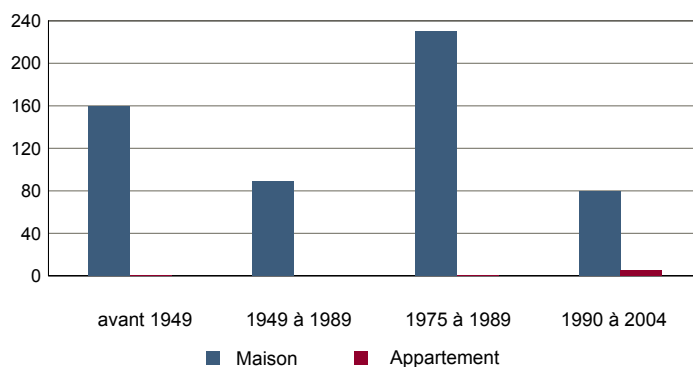
	2007	1999
Nombre moyen de pièces par résidence principale	5,7	5,3
- maison	5,7	5,3
- appartement	3,7	///

Sources : Insee, RP1999 et RP2007 exploitations principales.

LOG T5 - Résidences principales en 2007 selon la période d'achèvement

	Nombre	%
Résidences principales construites avant 2005	566	100,0
Avant 1949	161	28,5
De 1949 à 1974	89	15,7
De 1975 à 1989	231	40,8
De 1990 à 2004	85	15,0

Source : Insee, RP2007 exploitation principale.

LOG G1 - Résidences principales en 2007 selon le type de logement et la période d'achèvement


Résidences principales construites avant 2005.

Source : Insee, RP2007 exploitation principale.

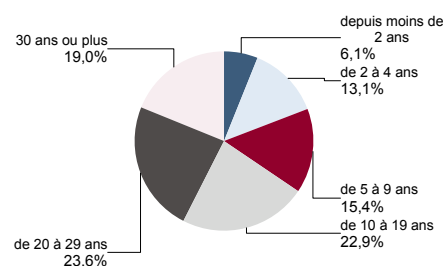
Logement

LOG T6 - Ancienneté d'emménagement dans la résidence principale en 2007

	Nombre de ménages	Part des ménages en %	Population des ménages	Nombre moyen de pièces par logement	
				logement	personne
Ensemble	571	100,0	1 521	5,7	2,1
Depuis moins de 2 ans	35	6,1	86	5,3	2,2
De 2 à 4 ans	75	13,1	221	5,6	1,9
De 5 à 9 ans	88	15,4	278	5,8	1,8
10 ans ou plus	373	65,4	936	5,7	2,3

Source : Insee, RP2007 exploitation principale.

LOG G2 - Ancienneté d'emménagement des ménages en 2007



Source : Insee, RP2007 exploitation principale.

LOG T7 - Résidences principales selon le statut d'occupation

	2007			Ancienneté moyenne d'emménagement en année(s)	1999	
	Nombre	%	Nombre de personnes		Nombre	%
Ensemble	571	100,0	1 521	19	543	100,0
Propriétaire	515	90,2	1 385	20	477	87,8
Locataire	46	8,0	118	10	46	8,5
dont d'un logement HLM loué vide	0	0,0	0	///	0	0,0
Logé gratuitement	10	1,7	18	22	20	3,7

Sources : Insee, RP1999 et RP2007 exploitations principales.

LOG T8M - Confort des résidences principales

	2007	%	1999	%
Ensemble	571	100,0	543	100,0
Salle de bain avec baignoire ou douche	550	96,3	509	93,7
Chauffage central collectif	7	1,2	1	0,2
Chauffage central individuel	295	51,7	215	39,6
Chauffage individuel "tout électrique"	185	32,5	191	35,2

Sources : Insee, RP1999 et RP2007 exploitations principales.

LOG T9 - Équipement automobile des ménages

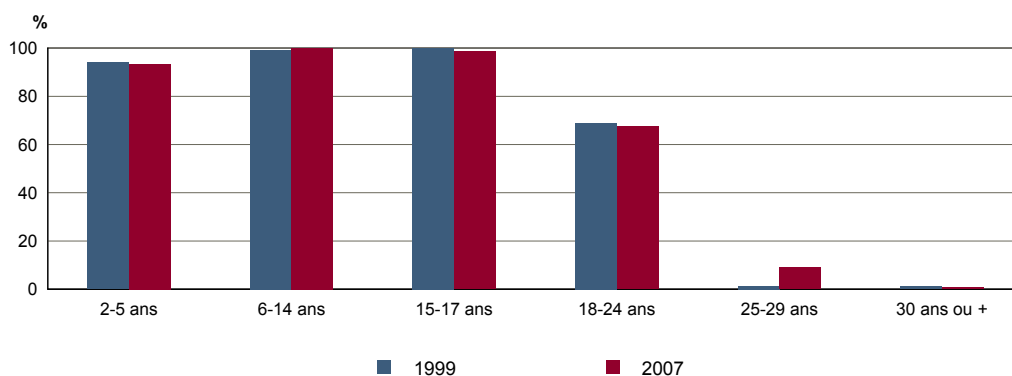
	2007	%	1999	%
Ensemble	571	100,0	543	100,0
Au moins un emplacement réservé au stationnement	515	90,2	467	86,0
Au moins une voiture	547	95,8	507	93,4
- 1 voiture	250	43,8	207	38,1
- 2 voitures ou plus	297	52,0	300	55,2

Sources : Insee, RP1999 et RP2007 exploitations principales.

FOR T1 - Scolarisation selon l'âge et le sexe en 2007

	Ensemble	Population scolarisée	Part de la population scolarisée en %		
			Ensemble	Hommes	Femmes
2 à 5 ans	61	57	93,4	93,1	93,8
6 à 14 ans	189	189	100,0	100,0	100,0
15 à 17 ans	73	72	98,6	97,5	100,0
18 à 24 ans	117	79	67,5	53,1	84,9
25 à 29 ans	55	5	9,1	18,5	0,0
30 ans ou plus	994	8	0,8	0,4	1,2

Source : Insee, RP2007 exploitation principale.

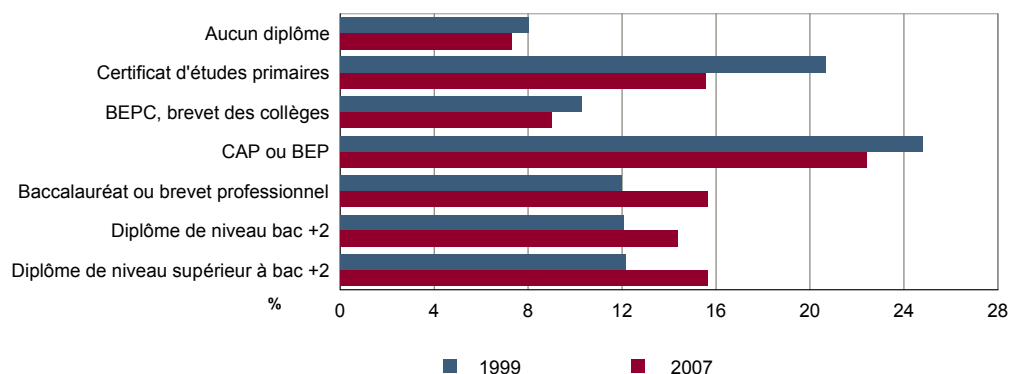
FOR G1 - Taux de scolarisation selon l'âge


Sources : Insee, RP1999 et RP2007 exploitations principales.

FOR T2 - Diplôme le plus élevé de la population non scolarisée de 15 ans ou plus selon le sexe en 2007

	Ensemble	Hommes	Femmes
Population non scolarisée de 15 ans ou plus	1 075	531	544
Part des titulaires en % :			
- d'aucun diplôme	7,3	7,1	7,5
- du certificat d'études primaires	15,6	12,4	18,7
- du BEPC, brevet des collèges	9,0	7,5	10,4
- d'un CAP ou d'un BEP	22,4	25,1	19,8
- d'un baccalauréat ou d'un brevet professionnel	15,7	17,4	13,9
- d'un diplôme de niveau bac + 2	14,4	13,1	15,6
- d'un diplôme de niveau supérieur à bac + 2	15,7	17,3	14,1

Source : Insee, RP2007 exploitation principale.

FOR G2 - Diplôme le plus élevé de la population non scolarisée de 15 ans ou plus


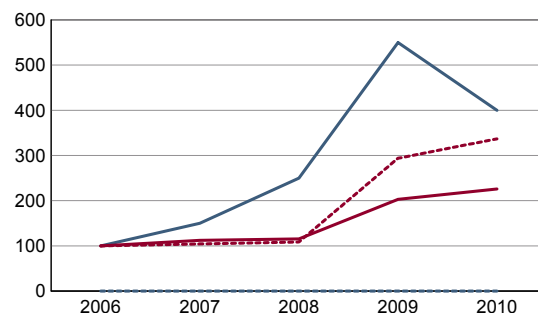
Sources : Insee, RP1999 et RP2007 exploitations principales.

DEN T1 - Créations d'entreprises par secteur d'activité en 2010

	Ensemble	%	Taux de création
Ensemble	8	100,0	14,8
Industrie	0	0,0	0,0
Construction	2	25,0	28,6
Commerce, transports, services divers	5	62,5	14,3
dont commerce et réparation auto.	1	12,5	11,1
Administration publique, enseignement, santé, action sociale	1	12,5	14,3

Champ : activités marchandes hors agriculture.

Source : Insee, REE (Sirène).

DEN G1 - Évolution des créations d'entreprises


indice base 100 en 2006

— Territoire : ensemble
- - - Territoire : entreprises individuelles
— Zone de comparaison : ensemble
- - - Zone de comparaison : entreprises individuelles

Note de lecture : application du régime de l'auto-entrepreneur à partir du 1er janvier 2009.

Champ : activités marchandes hors agriculture.

Source : Insee, REE (Sirène).

DEN T2 - Créations d'entreprises individuelles par secteur d'activité en 2010

	Entreprises individuelles créées	dont auto-entrepreneurs	Part en % dans l'ensemble des créations	
			des entreprises individuelles	des auto-entrepreneurs
Ensemble	5	3	62,5	37,5
Industrie	0	c	///	///
Construction	1	c	50,0	c
Commerce, transports, services divers	3	c	60,0	c
dont commerce, réparation auto.	0	c	0,0	c
Administration publique, enseignement, santé, action sociale	1	c	100,0	c

Champ : activités marchandes hors agriculture.

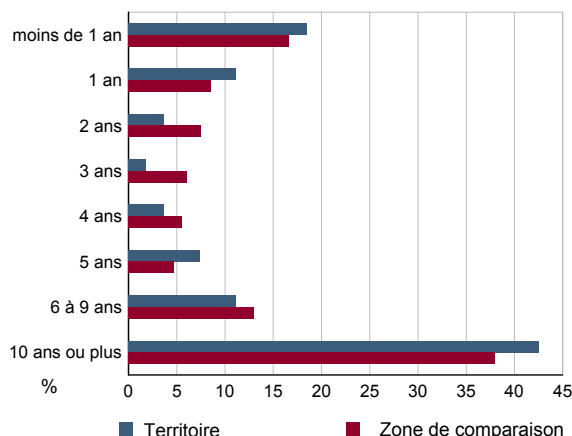
Source : Insee, REE (Sirène).

DEN T3 - Nombre d'entreprises par secteur d'activité au 1er janvier 2010

	Nombre	%
Ensemble	54	100,0
Industrie	5	9,3
Construction	7	13,0
Commerce, transports, services divers	35	64,8
dont commerce et réparation auto.	9	16,7
Administration publique, enseignement, santé, action sociale	7	13,0

Champ : activités marchandes hors agriculture.

Source : Insee, REE (Sirène).

DEN G2 - Âge des entreprises au 1er janvier 2010


Champ : activités marchandes hors agriculture.

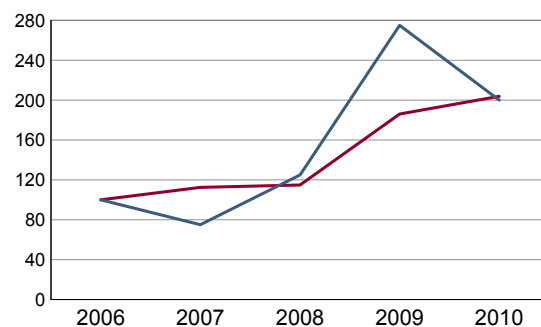
Source : Insee, REE (Sirène).

DEN T4 - Créations d'établissements par secteur d'activité en 2010

	Ensemble	%	Taux de création
Ensemble	8	100,0	14,0
Industrie	0	0,0	0,0
Construction	2	25,0	25,0
Commerce, transports, services divers	5	62,5	13,5
dont commerce et réparation auto.	2	25,0	20,0
Administration publique, enseignement, santé, action sociale	1	12,5	14,3

Champ : activités marchandes hors agriculture.

Source : Insee, REE (Sirène)

DEN G3 - Évolution des créations d'établissements


indice base 100 en 2006

— Territoire
— Zone de comparaison

Note de lecture : application du régime de l'auto-entrepreneur à partir du 1er janvier 2009.

Champ : activités marchandes hors agriculture.

Source : Insee, REE (Sirène).

DEN T5 - Nombre d'établissements par secteur d'activité au 1er janvier 2010

	Nombre	%
Ensemble	57	100,0
Industrie	5	8,8
Construction	8	14,0
Commerce, transports, services divers	37	64,9
dont commerce et réparation auto.	10	17,5
Administration publique, enseignement, santé, action sociale	7	12,3

Champ : activités marchandes hors agriculture.

Source : Insee, REE (Sirène).

CEN T1 - Établissements actifs par secteur d'activité au 31 décembre 2008

	Total	%	0 salarié	1 à 9 salarié(s)	10 à 19 salariés	20 à 49 salariés	50 salariés ou plus
Ensemble	93	100,0	67	22	3	1	0
Agriculture, sylviculture et pêche	33	35,5	28	5	0	0	0
Industrie	4	4,3	4	0	0	0	0
Construction	6	6,5	2	4	0	0	0
Commerce, transports et services divers	40	43,0	27	10	2	1	0
dont commerce, réparation auto	11	11,8	6	5	0	0	0
Administration publique, enseignement, santé, action sociale	10	10,8	6	3	1	0	0

Champ : ensemble des activités.

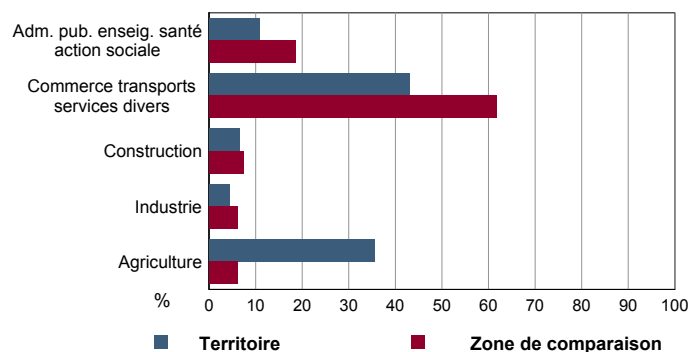
Source : Insee, CLAP.

CEN T2 - Postes salariés par secteur d'activité au 31 décembre 2008

	Total	%	1 à 9 salarié(s)	10 à 19 salariés	20 à 49 salariés	50 à 99 salariés	100 salariés ou plus
Ensemble	132	100,0	63	36	33	0	0
Agriculture, sylviculture et pêche	10	7,6	10	0	0	0	0
Industrie	0	0,0	0	0	0	0	0
Construction	10	7,6	10	0	0	0	0
Commerce, transports et services divers	86	65,2	27	26	33	0	0
dont commerce, réparation auto	17	12,9	17	0	0	0	0
Administration publique, enseignement, santé, action sociale	26	19,7	16	10	0	0	0

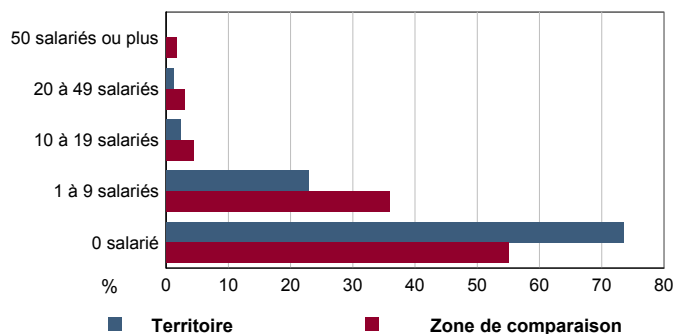
Champ : ensemble des activités.

Source : Insee, CLAP.

CEN G1 - Répartition des établissements actifs par secteur d'activité au 31 décembre 2008


Champ : ensemble des activités.

Source : Insee, CLAP.

CEN G2 - Répartition des établissements actifs par tranche d'effectif salarié au 31 décembre 2008


Champ : ensemble des activités.

Source : Insee, CLAP.

CEN T3 - Établissements selon les sphères de l'économie au 31 décembre 2008

	Nombre	%	Postes salariés	%
Ensemble	93	100,0	132	100,0
Sphère non présenteielle	52	55,9	75	56,8
dont domaine public	0	0,0	0	0,0
Sphère présenteielle	41	44,1	57	43,2
dont domaine public	4	9,8	23	40,4

Champ : ensemble des activités.

Source : Insee, CLAP.

CEN T4 - Entreprises (sièges sociaux actifs) par secteur d'activité au 31 décembre 2008

	Nombre	%
Ensemble	87	100,0
Agriculture, sylviculture et pêche	32	36,8
Industrie	4	4,6
Construction	5	5,7
Commerce, transports et sevice divers	37	42,5
dont commerce, réparation auto	10	11,5
Adm. pub., enseignement, santé, action sociale	9	10,3

Champ : ensemble des activités.

Source : Insee, CLAP.

AGR T1M - Exploitations agricoles

	Nombre d'exploitations		SAU (1) moyenne (ha)	
	2000	1988	2000	1988
Toutes exploitations (2)	30	47	28	19
dont exploitations professionnelles	24	27	34	29

(1) : Superficie agricole utilisée

(2) : y compris les exploitations sans SAU

Source : AGRESTE, recensements agricoles, 1988 et 2000

AGR T2M - Superficies agricoles

	Exploitations concernées		Superficie (ha)	
	2000	1988	2000	1988
SAU (1) des exploitations sièges	30	47	832	902
Terres labourables	26	42	725	754
dont céréales	24	38	392	460
Superficie fourragère principale	16	26	116	151
dont superficie toujours en herbe	15	26	93	135
Superficie en fermage (2)	27	33	656	494

(1) : Superficie agricole utilisée

(2) : Superficie en ha ou parc en propriété et copropriété

Source : AGRESTE, recensements agricoles 1988 et 2000

AGR T3M - Cheptel

	Exploitations concernées		Effectif	
	2000	1988	2000	1988
Bovins	5	15	352	402
dont vaches	3	9	129	145
Volailles	4	21	540	5 834

Source : AGRESTE, recensements agricoles 1988 et 2000

AGR T4M - Orientation technico-économique des exploitations

	Exploitations		Superficie agricole utilisée (ha)	
	2000	1988	2000	1988
Ensemble	30	47	832	902
dont : grandes cultures	21	34	682	649
légumes, fruits, viticulture	c	3	c	7
bovins	c	0	c	0
autres animaux	3	3	6	26

Source : AGRESTE, recensements agricoles 1988 et 2000

AGR G1M - Répartition de la SAU selon les principales orientations technico-économiques en 2000

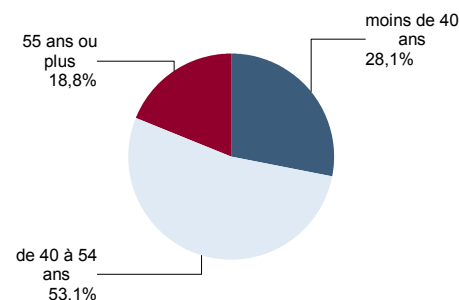
Graphique non éditable
pour cause de secret statistique

AGR T5M - Population - Main d'oeuvre

	2000	1988
Chefs d'exploitations et coexploitants	32	52
dont à temps complet	26	47
Population familiale active sur les exploitations	54	76
Unités de travail annuel (y.c. ETA-CUMA) (1)	49	70
dont : UTA familiales	44	64
UTA salariées	5	6

(1) : Entreprises de travaux agricoles (ETA), Coopératives d'utilisation de matériel agricole (CUMA)

Source : AGRESTE, recensements agricoles 1988 et 2000

AGR G2M - Répartition des chefs d'exploitation et coexploitants selon l'âge en 2000


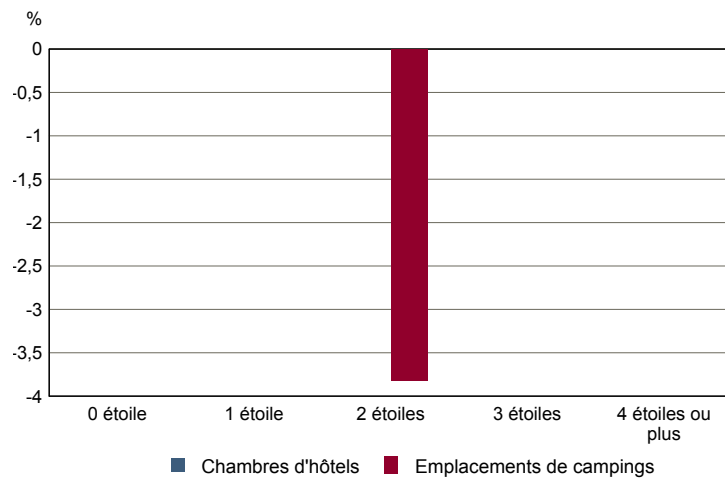
Source : AGRESTE, recensement agricole 2000

TOU T1 - Nombre et capacité des hôtels selon le nombre d'étoiles

TOU G1 - Évolution 2007 - 2011 des chambres d'hôtels et d'emplacements de camping(1) selon le nombre d'étoiles

	au 01/01/2011		au 01/01/2007	
	Hôtels	Chambres	Hôtels	Chambres
Ensemble	0	0	0	0
0 étoile	0	0	0	0
1 étoile	0	0	0	0
2 étoiles	0	0	0	0
3 étoiles	0	0	0	0
4 étoiles ou plus	0	0	0	0

Source : Insee, Direction du tourisme - hébergements touristiques.



(1) : l'homologation 0 étoile n'existe pas pour les campings

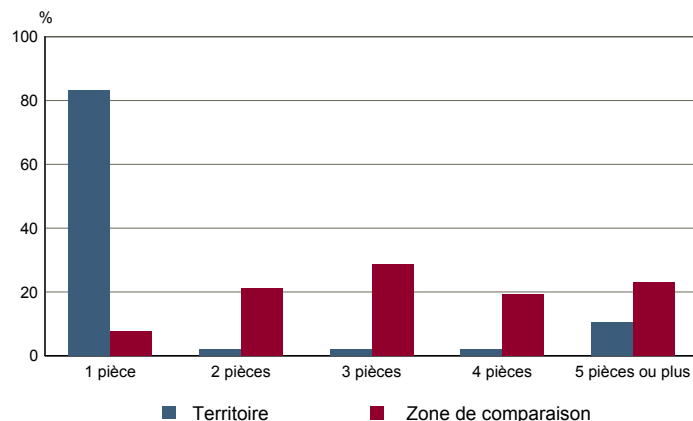
Source : Insee, Direction du tourisme - hébergements touristiques.

TOU T2 - Nombre et capacité des campings selon le nombre d'étoiles

TOU G2 - Répartition en 2007 des résidences secondaires selon le nombre de pièces

	au 01/01/2011		au 01/01/2007	
	Terrains	Emplacements	Terrains	Emplacements
Ensemble	1	126	1	131
1 étoile	0	0	0	0
2 étoiles	1	126	1	131
3 étoiles	0	0	0	0
4 étoiles	0	0	0	0

Source : Insee, Direction du tourisme - hébergements touristiques.



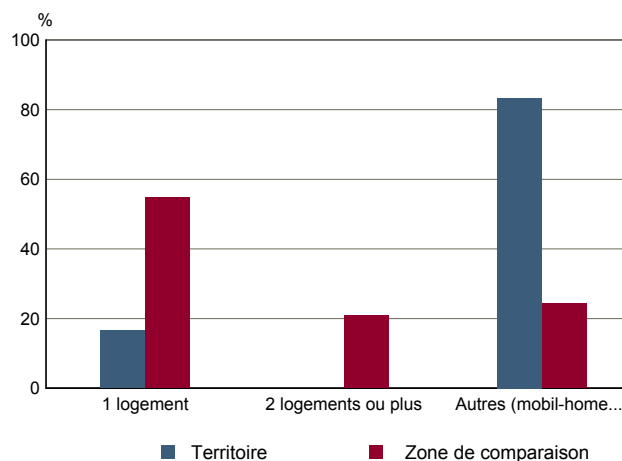
Source : Insee, RP2007 exploitation principale.

TOU T3 - Résidences secondaires en 2007 selon la période d'achèvement

TOU G3 - Répartition en 2007 des résidences secondaires selon le nombre de logements

	Nombre	%
Ensemble des logements	638	100,0
dont résidences secondaires	48	7,6
Résidences secondaires construites avant 2005	48	100,0
Avant 1949	5	10,4
De 1949 à 1974	1	2,1
De 1975 à 1989	1	2,1
De 1990 à 2004	41	85,4

Source : Insee, RP2007 exploitation principale.



Source : Insee, RP2007 exploitation principale.