

**POP T1M - Population**

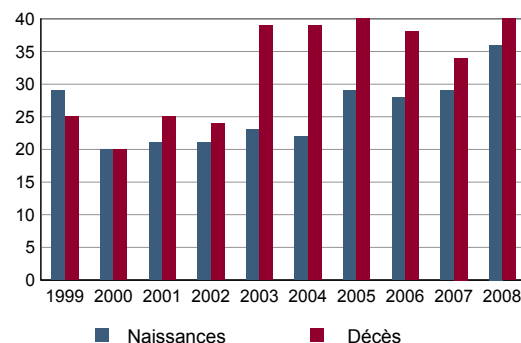
	1968	1975	1982	1990	1999	2007
Population	1 189	1 362	1 262	1 674	1 726	1 679
Densité moyenne (hab/km <sup>2</sup> )	6 605,6	7 566,7	7 011,1	9 300,0	9 588,9	9 326,9

Sources : Insee, RP1968 à 1990 dénombremments - RP1999 et RP2007 exploitations principales.

**POP T2M - Indicateurs démographiques**

	1968 à 1975	1975 à 1982	1982 à 1990	1990 à 1999	1999 à 2007
Variation annuelle moyenne de la population en %	+2,0	-1,1	+3,6	+0,3	-0,3
- due au solde naturel en %	+1,0	+0,5	+1,2	+0,8	-0,4
- due au solde apparent des entrées sorties en %	+0,9	-1,6	+2,4	-0,4	+0,1
Taux de natalité en ‰	23,9	17,7	21,9	16,5	14,1
Taux de mortalité en ‰	13,4	12,8	10,0	9,0	18,3

Sources : Insee, RP1968 à 1990 dénombremments - RP1999 et RP2007 exploitations principales - État civil.

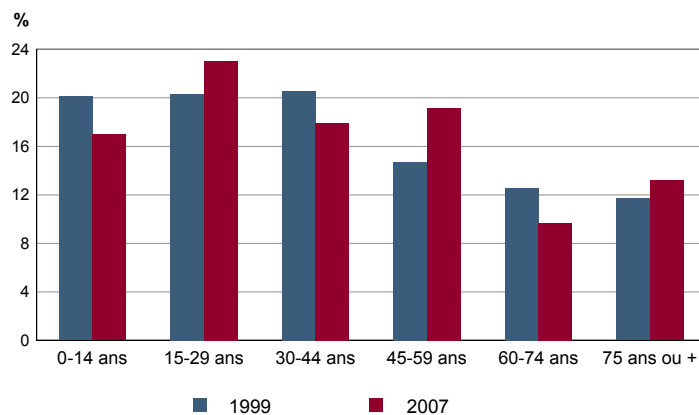
**POP G1 - Naissances et décès**


Source : Insee, État civil.

**POP T3 - Population par sexe et âge en 2007**

	Hommes	%	Femmes	%
<b>Ensemble</b>	<b>737</b>	<b>100,0</b>	<b>942</b>	<b>100,0</b>
0 à 14 ans	137	18,6	148	15,7
15 à 29 ans	196	26,5	191	20,3
30 à 44 ans	144	19,6	157	16,6
45 à 59 ans	152	20,6	170	18,1
60 à 74 ans	64	8,7	98	10,5
75 à 89 ans	41	5,6	158	16,8
90 ans ou plus	3	0,4	20	2,1
0 à 19 ans	192	26,0	191	20,3
20 à 64 ans	470	63,8	522	55,4
65 ans ou plus	75	10,2	229	24,3

Source : Insee, RP2007 exploitation principale.

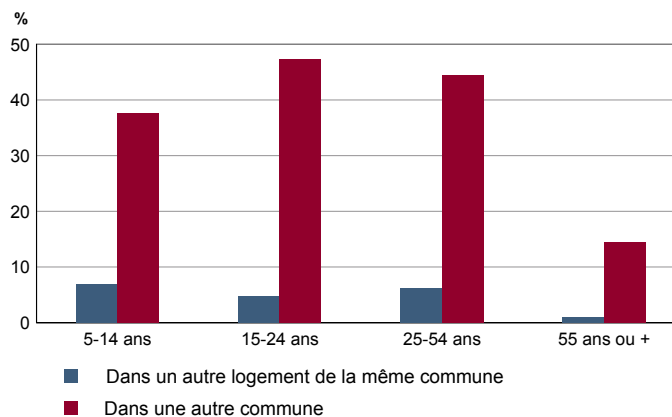
**POP G2 - Population par grande tranche d'âge**


Sources : Insee, RP1999 et RP2007 exploitations principales.

**POP T4M - Lieu de résidence 5 ans auparavant**

	2007	%
<b>Personnes de 5 ans ou plus habitant 5 ans auparavant</b>	<b>1 564</b>	<b>100,0</b>
Le même logement	948	60,6
Un autre logement de la même commune	70	4,5
Une autre commune du même département	479	30,6
Un autre département de la même région	6	0,4
Une autre région de France métropolitaine	49	3,1
Un Dom	0	0,0
Hors de France métropolitaine ou d'un Dom	13	0,8

Source : Insee, RP2007 exploitation principale.

**POP G3 - Part en 2007 des personnes qui résidaient dans un autre logement 5 ans auparavant selon l'âge**


Source : Insee, RP2007 exploitation principale.

## POP T5 - Population de 15 ans ou plus selon la catégorie socioprofessionnelle

	2007	%	1999	%
<b>Ensemble</b>	Tableau non disponible pour cette zone			
Agriculteurs exploitants				
Artisans, commerçants, chefs d'entreprise				
Cadres et professions intellectuelles supérieures				
Professions intermédiaires				
Employés				
Ouvriers				
Retraités				
Autres personnes sans activité professionnelle				

Sources : Insee, RP1999 et RP2007 exploitations complémentaires.

## POP T6 - Population de 15 ans ou plus par sexe, âge et catégorie socioprofessionnelle en 2007

	Hommes	Femmes	Part en % de la population âgée de		
			15 à 24 ans	25 à 54 ans	55 ans ou +
<b>Ensemble</b>	Tableau non disponible pour cette zone				
Agriculteurs exploitants					
Artisans, commerçants, chefs d'entreprise					
Cadres et professions intellectuelles supérieures					
Professions intermédiaires					
Employés					
Ouvriers					
Retraités					
Autres personnes sans activité professionnelle					

Source : Insee, RP2007 exploitation complémentaire.

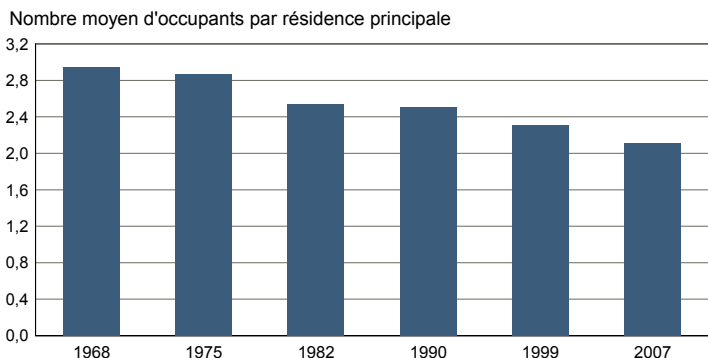
FAM T1 - Ménages selon la structure familiale

	Nombre de ménages				Population des ménages	
	2007	%	1999	%	2007	1999
<b>Ensemble</b>						
Ménages d'une personne						
- hommes seuls						
- femmes seules						
Autres ménages sans famille						
Ménages avec famille(s)						
dont la famille principale est :						
- un couple sans enfant						
- un couple avec enfant(s)						
- une famille monoparentale						

Tableau non disponible pour cette zone

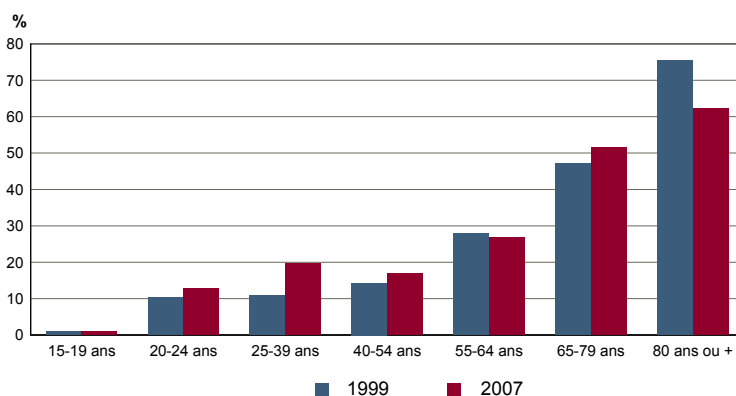
Sources : Insee, RP1999 et RP2007 exploitations complémentaires.

FAM G1M - Évolution de la taille des ménages



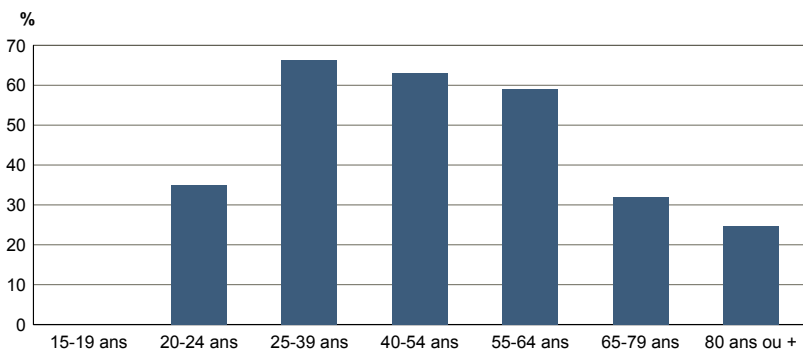
Sources : Insee, RP1968 à 1990 dénombremments - RP1999 et RP2007 exploitations principales.

FAM G2 - Personnes de 15 ans ou plus vivant seules selon l'âge - population des ménages



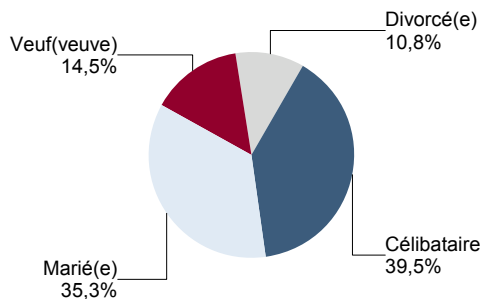
Sources : Insee, RP1999 et RP2007 exploitations principales.

FAM G3 - Personnes de 15 ans ou plus déclarant vivre en couple selon l'âge en 2007



Source : Insee, RP2007 exploitation principale.

FAM G4 - État matrimonial légal des personnes de 15 ans ou plus en 2007



Source : Insee, RP2007 exploitation principale.

## FAM T2 - Ménages selon la catégorie socioprofessionnelle de la personne de référence en 2007

## FAM G5 - Ménages selon la catégorie socio-professionnelle de la personne de référence

	Ménages	%	Population des ménages	%
<b>Ensemble</b>				
Agriculteurs exploitants				
Artisans, commerçants, chefs d'entreprise				
Cadres et professions intellectuelles sup.				
Professions intermédiaires				
Employés				
Ouvriers				
Retraités				
Autres pers. sans activité professionnelle				

Tableau non disponible pour cette zone

Graphique non disponible pour cette zone

Source : Insee, RP2007 exploitation complémentaire.

Sources : Insee, RP1999 et RP2007 exploitations complémentaires.

## FAM T3 - Composition des familles

	2007	%	1999	%
<b>Ensemble</b>				
Couples avec enfant(s)				
Familles monoparentales :				
hommes seuls avec enfant(s)				
femmes seules avec enfant(s)				
Couples sans enfant				

Tableau non disponible pour cette zone

Sources : Insee, RP1999 et RP2007 exploitations complémentaires.

## FAM T4 - Familles selon le nombre d'enfants âgés de moins de 25 ans

	2007	%	1999	%
<b>Ensemble</b>				
Aucun enfant				
1 enfant				
2 enfants				
3 enfants				
4 enfants ou plus				

Tableau non disponible pour cette zone

Sources : Insee, RP1999 et RP2007 exploitations complémentaires.

## EMP T1 - Population de 15 à 64 ans par type d'activité

	2007	1999
<b>Ensemble</b>	<b>1 089</b>	<b>1 002</b>
Actifs en %	75,5	74,3
dont :		
actifs ayant un emploi en %	66,4	64,3
chômeurs en %	9,1	10,0
Inactifs en %	24,5	25,7
élèves, étudiants et stagiaires non rémunérés en %	8,0	12,6
retraités ou préretraités en %	8,1	4,4
autres inactifs en %	8,4	8,8

En 1999, les militaires du contingent formaient une catégorie d'actifs à part.

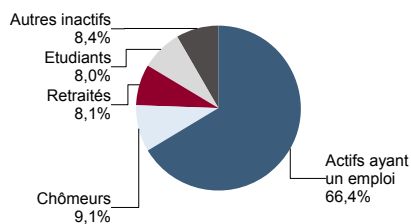
Sources : Insee, RP1999 et RP2007 exploitations principales.

## EMP T2 - Activité et emploi de la population de 15 à 64 ans par sexe et âge en 2007

	Population	Actifs	Taux d'activité en %	Actifs ayant un emploi	Taux d'emploi en %
<b>Ensemble</b>	<b>1 089</b>	<b>822</b>	<b>75,5</b>	<b>723</b>	<b>66,4</b>
15 à 24 ans	242	144	59,4	109	45,0
25 à 54ans	671	618	92,2	561	83,6
55 à 64 ans	176	60	34,2	54	30,4
<b>Hommes</b>	<b>525</b>	<b>416</b>	<b>79,2</b>	<b>365</b>	<b>69,6</b>
15 à 24 ans	126	73	58,1	56	45,0
25 à 54ans	323	311	96,1	281	87,1
55 à 64 ans	76	32	42,3	27	35,9
<b>Femmes</b>	<b>565</b>	<b>407</b>	<b>72,1</b>	<b>358</b>	<b>63,4</b>
15 à 24 ans	117	71	60,8	53	45,0
25 à 54ans	347	308	88,5	279	80,4
55 à 64 ans	100	28	28,1	26	26,2

Source : Insee, RP2007 exploitation principale.

## EMP G1 - Population de 15 à 64 ans par type d'activité en 2007



Source : Insee, RP2007 exploitation principale.

## EMP T3 - Population active de 15 à 64 ans selon la catégorie socioprofessionnelle

	2007	dont actifs ayant un emploi	1999	dont actifs ayant un emploi
<b>Ensemble</b>				
dont :				
Agriculteurs exploitants				
Artisans, commerçants, chefs d'entreprise				
Cadres et professions intellectuelles sup.				
Professions intermédiaires				
Employés				
Ouvriers				

Tableau non disponible pour cette zone

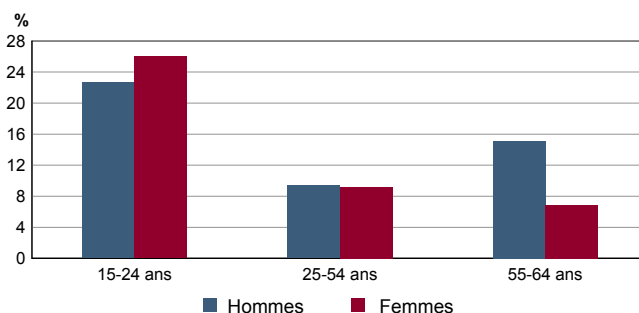
Sources : Insee, RP1999 et RP2007 exploitations complémentaires.

## EMP T4 - Chômage (au sens du recensement) des 15-64 ans

	2007	1999
<b>Nombre de chômeurs</b>	<b>99</b>	<b>100</b>
Taux de chômage en %	12,1	13,4
Taux de chômage des hommes en %	12,2	14,9
Taux de chômage des femmes en %	12,0	11,9
Part des femmes parmi les chômeurs en %	49,0	43,0

Sources : Insee, RP1999 et RP2007 exploitations principales.

## EMP G2 - Taux de chômage (au sens du recensement) des 15-64 ans par sexe et âge en 2007



Source : Insee, RP2007 exploitation principale.

## EMP T5 - Emploi et activité

	2007	1999
Nombre d'emplois dans la zone	379	358
Actifs ayant un emploi résidant dans la zone	725	645
Indicateur de concentration d'emploi	52,2	55,5
Taux d'activité parmi les 15 ans ou plus en %	59,2	54,0

L'indicateur de concentration d'emploi est égal au nombre d'emplois dans la zone pour 100 actifs ayant un emploi résidant dans la zone.

Sources : Insee, RP1999 et RP2007 exploitations principales lieu de résidence et lieu de travail.

## EMP T6 - Emplois selon le statut professionnel

	2007	%	1999	%
<b>Ensemble</b>	<b>379</b>	<b>100,0</b>	<b>358</b>	<b>100,0</b>
Salariés	324	85,5	292	81,6
dont femmes	175	46,2	170	47,5
dont temps partiel	58	15,2	75	20,9
Non salariés	55	14,5	66	18,4
dont femmes	30	8,0	25	7,0
dont temps partiel	6	1,5	3	0,8

Sources : Insee, RP1999 et RP2007 exploitations principales lieu de travail.

## EMP T7 - Emplois par catégorie socioprofessionnelle en 2007

## EMP G3 - Emplois par catégorie socioprofessionnelle

	Nombre	%
<b>Ensemble</b>		
Agriculteurs exploitants		
Artisans, commerçants, chefs d'entreprise		
Cadres et professions intellectuelles sup.		
Professions intermédiaires		
Employés		
Ouvriers		

Tableau non disponible pour cette zone

Source : Insee, RP2007 exploitation complémentaire lieu de travail.

Graphique non disponible pour cette zone

Sources : Insee, RP1999 et RP2007 exploitations complémentaires lieu de travail.

## EMP T8 - Emplois selon le secteur d'activité en 2007

	Nombre	%	dont femmes en %	dont salariés en %
<b>Ensemble</b>				
Agriculture				
Industrie				
Construction				
Commerce, transports, services divers				
Administration publique, enseignement, santé, action sociale				

Tableau non disponible pour cette zone

Sources : Insee, RP1999 et RP2007 exploitations complémentaires lieu de travail.

## EMP G4 - Taux de féminisation des emplois par statut et secteur d'activité en 2007

Graphique non disponible pour cette zone

Source : Insee, RP2007 exploitation complémentaire lieu de travail.

**ACT T1 - Population de 15 ans ou plus ayant un emploi selon le statut en 2007**

	Nombre	%	dont % temps partiel	dont % femmes
<b>Ensemble</b>	<b>725</b>	<b>100,0</b>	<b>13,7</b>	<b>49,5</b>
Salariés	694	95,7	13,0	49,2
Non salariés	31	4,3	28,1	56,3

Source : Insee, RP2007 exploitation principale.

**ACT T2 - Statut et condition d'emploi des 15 ans ou plus selon le sexe en 2007**

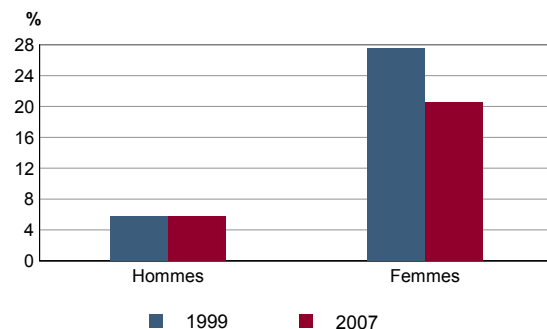
	Hommes	%	Femmes	%
<b>Ensemble</b>	<b>366</b>	<b>100,0</b>	<b>359</b>	<b>100,0</b>
<b>Salariés</b>	352	96,3	342	95,1
Titulaires de la fonction publique et contrats à durée indéterminée	306	83,5	294	81,8
Contrats à durée déterminée	29	8,0	35	9,8
Intérim	6	1,6	6	1,6
Emplois aidés	4	1,1	4	1,1
Apprentissage - stage	8	2,1	3	0,8
<b>Non salariés</b>	14	3,7	18	4,9
Indépendants	7	1,9	14	3,8
Employeurs	7	1,9	4	1,1
Aides familiaux	0	0,0	0	0,0

Source : Insee, RP2007 exploitation principale.

**ACT T3 - Salariés de 15 à 64 ans par sexe, âge et temps partiel en 2007**

	Hommes	dont % temps partiel	Femmes	dont % temps partiel
<b>Ensemble</b>	<b>351</b>	<b>5,5</b>	<b>342</b>	<b>20,5</b>
15 à 24 ans	55	14,0	52	34,0
25 à 54 ans	270	4,3	267	18,3
55 à 64 ans	26	0,0	23	16,7

Source : Insee, RP2007 exploitation principale.

**ACT G1 - Part des salariés de 15 ans ou plus à temps partiel par sexe**


Sources : Insee, RP1999 et RP2007 exploitations principales.

**ACT T4 - Lieu de travail des actifs de 15 ans ou plus ayant un emploi qui résident dans la zone**

	2007	%	1999	%
<b>Ensemble</b>	<b>725</b>	<b>100,0</b>	<b>645</b>	<b>100,0</b>
Travaillent :				
dans la commune de résidence	87	12,0	76	11,8
dans une commune autre que la commune de résidence	638	88,0	569	88,2
située dans le département de résidence	594	81,9	549	85,1
située dans un autre département de la région de résidence	8	1,1	3	0,5
située dans une autre région en France métropolitaine	9	1,2	1	0,2
située dans une autre région hors de France métropolitaine (Dom, Com, étranger)	28	3,9	16	2,5

Sources : Insee, RP1999 et RP2007 exploitations principales.

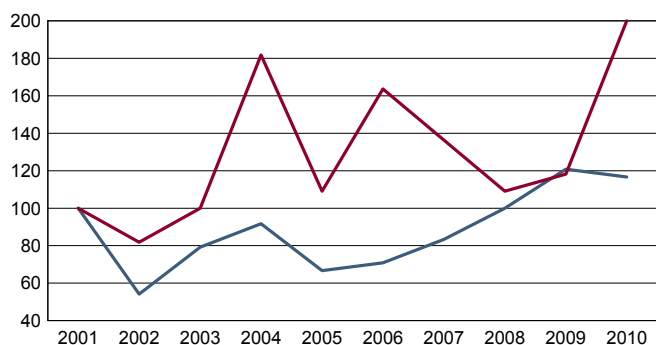
## CHOM T1 - Catégories de demandeurs d'emploi inscrits en fin de mois selon le sexe et l'âge

	Demandeurs de catégorie ABC					Demandeurs de catégorie A				
	Au 31 décembre 2010				Evolution 2009-2010 en %			Au 31 décembre 2010		
	Ensemble	%	Hommes	Femmes	Ensemble	Hommes	Femmes	Ensemble	Hommes	Femmes
<b>Ensemble</b>	<b>164</b>	<b>100,0</b>	<b>83</b>	<b>81</b>	<b>11,6</b>	<b>13,7</b>	<b>9,5</b>	<b>110</b>	<b>65</b>	<b>45</b>
15 à 24 ans	47	28,7	23	24	0,0	4,5	-4,0	28	17	11
25 à 49 ans	92	56,1	46	46	10,8	12,2	9,5	60	35	25
50 ans ou plus	25	15,2	14	11	47,1	40,0	57,1	22	13	9
Chômeurs de longue durée	86	100,0	48	38	72,0	118,2	35,7	///	///	///
15 à 24 ans	21	24,4	c	c	40,0	c	c	///	///	///
25 à 49 ans	53	61,6	30	23	76,7	130,8	35,3	///	///	///
50 ans ou plus	12	14,0	c	c	140,0	c	c	///	///	///

Champ : demandeurs d'emploi inscrits à Pôle emploi, tenus de faire des actes positifs de recherche d'emploi.

Source : Pôle emploi, Dares, Statistiques du marché du travail.

## CHOM G1 - Evolution des DEFM de catégorie A selon l'âge



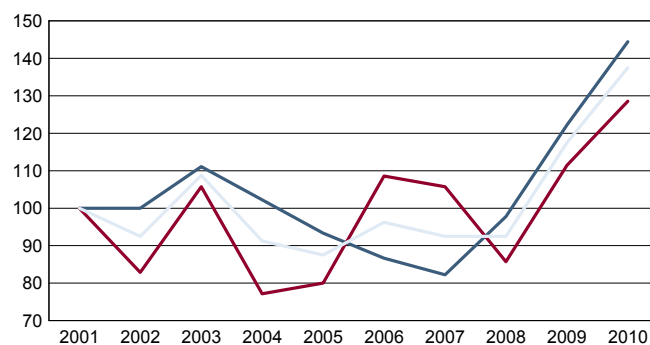
Indice base 100 en 2001

— moins de 25 ans — 50 ans ou plus

Champ : demandeurs d'emploi inscrits à Pôle emploi, tenus de faire des actes positifs de recherche d'emploi, sans emploi.

Source : Pôle emploi, Dares, Statistiques du marché du travail.

## CHOM G2 - Evolution des DEFM de catégorie A selon le sexe



Indice base 100 en 2001

— Hommes — Femmes — Ensemble

Champ : demandeurs d'emploi inscrits à Pôle emploi, tenus de faire des actes positifs de recherche d'emploi, sans emploi.

Source : Pôle emploi, Dares, Statistiques du marché du travail.

## CHOM T2 - Motif d'inscription des demandeurs d'emploi

	Demandeurs de catégorie ABC				Demandeurs de catégorie A			
	Au 31 décembre 2010			Evol 2009-2010 en %		Au 31 décembre 2010		
	Ensemble	%	dont femmes	Ensemble	Femmes	Ensemble	%	dont femmes
<b>Ensemble</b>	<b>164</b>	<b>100,0</b>	<b>81</b>	<b>11,6</b>	<b>9,5</b>	<b>110</b>	<b>100,0</b>	<b>45</b>
dont : licenciement	34	20,7	11	0,0	-8,3	28	25,5	6
démission	c	c	c	c	c	c	c	c
fin de contrat à durée limitée	50	30,5	27	16,3	12,5	29	26,4	13
première entrée	6	3,7	c	-14,3	c	c	c	c

Champ : demandeurs d'emploi inscrits à Pôle emploi, tenus de faire des actes positifs de recherche d'emploi.

Source : Pôle emploi, Dares, Statistiques du marché du travail.



**Information**

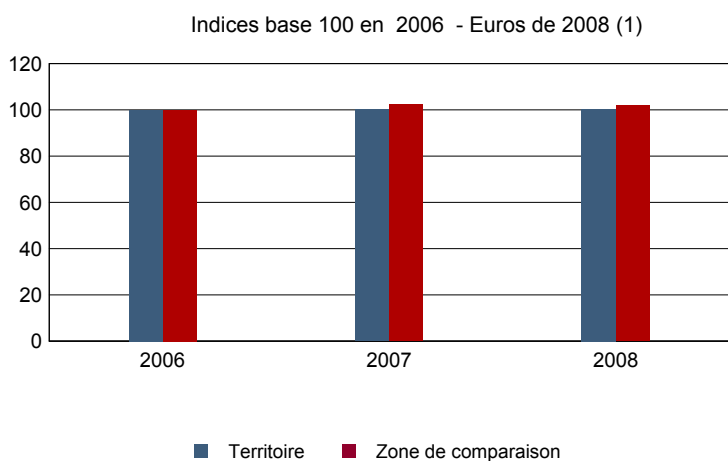
La zone demandée a moins de 2000 habitants, en conséquence les résultats relatifs aux revenus fiscaux des ménages ne sont pas diffusés pour respecter le secret statistique.

**Impôts et revenus des foyers fiscaux**
**REV T1 - Impôts sur le revenu des foyers fiscaux**

	2008	Evolution 2006-2008 (1) en %
<b>Ensemble des foyers fiscaux</b>	<b>1 124</b>	<b>1,1</b>
Revenu net déclaré (K Euros)	19 811	1,4
Revenu net déclaré moyen (Euros)	17 626	0,4
Impôt moyen (Euros)	379	-22,2
<b>Foyers fiscaux imposables</b>	<b>548</b>	<b>0,2</b>
Proportion	48,8 (%)	-0,4 points
Revenu net déclaré (K Euros)	13 912	0,1
Revenu net déclaré moyen (Euros)	25 386	-0,1
Impôt moyen (Euros)	778	-21,5
<b>Foyers fiscaux non imposables</b>	<b>576</b>	<b>1,9</b>
Proportion	51,2 (%)	0,4 points
Revenu net déclaré (en K Euros)	5 900	4,7
Revenu net déclaré moyen (Euros)	10 243	2,7

(1) : les valeurs des années antérieures à 2008 sont exprimées en euros constants de 2008

Source : DGFIP, Impôt sur le revenu des personnes physiques.

**REV G1 - Evolution du revenu net déclaré moyen - Ensemble des foyers fiscaux**


(1) : les valeurs des années antérieures à 2008 sont exprimées en euros constants de 2008

Source : DGFIP, Impôt sur le revenu des personnes physiques.

## LOG T1M - Évolution du nombre de logements par catégorie

	1968	1975	1982	1990	1999	2007
<b>Ensemble</b>	<b>431</b>	<b>512</b>	<b>584</b>	<b>731</b>	<b>753</b>	<b>816</b>
Résidences principales	398	469	491	662	714	757
Résidences secondaires et logements occasionnels	0	0	0	1	2	0
Logements vacants	33	43	93	68	37	59

Sources : Insee, RP1968 à 1990 dénombremens - RP1999 et RP2007 exploitations principales.

## LOG T2 - Catégories et types de logements

	2007	%	1999	%
<b>Ensemble</b>	<b>816</b>	<b>100,0</b>	<b>753</b>	<b>100,0</b>
Résidences principales	757	92,8	714	94,8
Résidences secondaires et logements occasionnels	0	0,0	2	0,3
Logements vacants	59	7,2	37	4,9
Maisons	338	41,5	315	41,8
Appartements	467	57,3	410	54,4

Sources : Insee, RP1999 et RP2007 exploitations principales.

## LOG T3 - Résidences principales selon le nombre de pièces

	2007	%	1999	%
<b>Ensemble</b>	<b>757</b>	<b>100,0</b>	<b>714</b>	<b>100,0</b>
1 pièce	19	2,5	15	2,1
2 pièces	122	16,1	146	20,4
3 pièces	190	25,1	171	23,9
4 pièces	190	25,1	186	26,1
5 pièces ou plus	237	31,4	196	27,5

Sources : Insee, RP1999 et RP2007 exploitations principales.

## LOG T4 - Nombre moyen de pièces des résidences principales

	2007	1999
Nombre moyen de pièces par résidence principale	3,9	3,8
- maison	5,0	4,8
- appartement	3,2	3,0

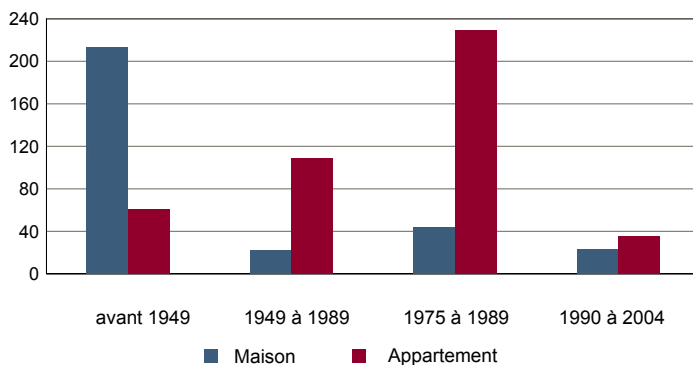
Sources : Insee, RP1999 et RP2007 exploitations principales.

## LOG T5 - Résidences principales en 2007 selon la période d'achèvement

	Nombre	%
<b>Résidences principales construites avant 2005</b>	<b>747</b>	<b>100,0</b>
Avant 1949	281	37,7
De 1949 à 1974	131	17,6
De 1975 à 1989	274	36,8
De 1990 à 2004	59	8,0

Source : Insee, RP2007 exploitation principale.

## LOG G1 - Résidences principales en 2007 selon le type de logement et la période d'achèvement



Résidences principales construites avant 2005.

Source : Insee, RP2007 exploitation principale.

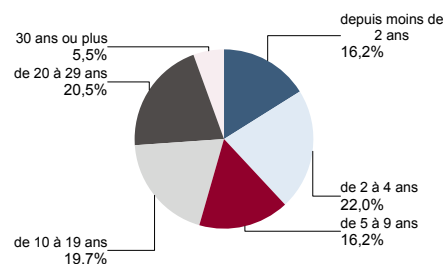
## Logement

### LOG T6 - Ancienneté d'emménagement dans la résidence principale en 2007

	Nombre de ménages	Part des ménages en %	Population des ménages	Nombre moyen de pièces par	
				logement	personne
<b>Ensemble</b>	<b>757</b>	<b>100,0</b>	<b>1 597</b>	<b>3,9</b>	<b>1,8</b>
Depuis moins de 2 ans	123	16,2	242	3,4	1,7
De 2 à 4 ans	166	22,0	388	3,8	1,6
De 5 à 9 ans	123	16,2	272	4,0	1,8
10 ans ou plus	346	45,6	694	4,0	2,0

Source : Insee, RP2007 exploitation principale.

### LOG G2 - Ancienneté d'emménagement des ménages en 2007



Source : Insee, RP2007 exploitation principale.

### LOG T7 - Résidences principales selon le statut d'occupation

	2007			Ancienneté moyenne d'emménagement en année(s)	1999	
	Nombre	%	Nombre de personnes		Nombre	%
<b>Ensemble</b>	<b>757</b>	<b>100,0</b>	<b>1 597</b>	<b>12</b>	<b>714</b>	<b>100,0</b>
Propriétaire	296	39,1	746	15	276	38,7
Locataire	448	59,1	818	10	421	59,0
dont d'un logement HLM loué vide	284	37,5	458	13	302	42,3
Logé gratuitement	14	1,8	33	8	17	2,4

Sources : Insee, RP1999 et RP2007 exploitations principales.

### LOG T8M - Confort des résidences principales

	2007		1999	
	Nombre	%	Nombre	%
<b>Ensemble</b>	<b>757</b>	<b>100,0</b>	<b>714</b>	<b>100,0</b>
Salle de bain avec baignoire ou douche	728	96,1	665	93,1
Chauffage central collectif	146	19,3	130	18,2
Chauffage central individuel	443	58,5	425	59,5
Chauffage individuel "tout électrique"	140	18,5	64	9,0

Sources : Insee, RP1999 et RP2007 exploitations principales.

### LOG T9 - Équipement automobile des ménages

	2007		1999	
	Nombre	%	Nombre	%
<b>Ensemble</b>	<b>757</b>	<b>100,0</b>	<b>714</b>	<b>100,0</b>
Au moins un emplacement réservé au stationnement	255	33,7	205	28,7
Au moins une voiture	578	76,4	510	71,4
- 1 voiture	396	52,3	365	51,1
- 2 voitures ou plus	182	24,0	145	20,3

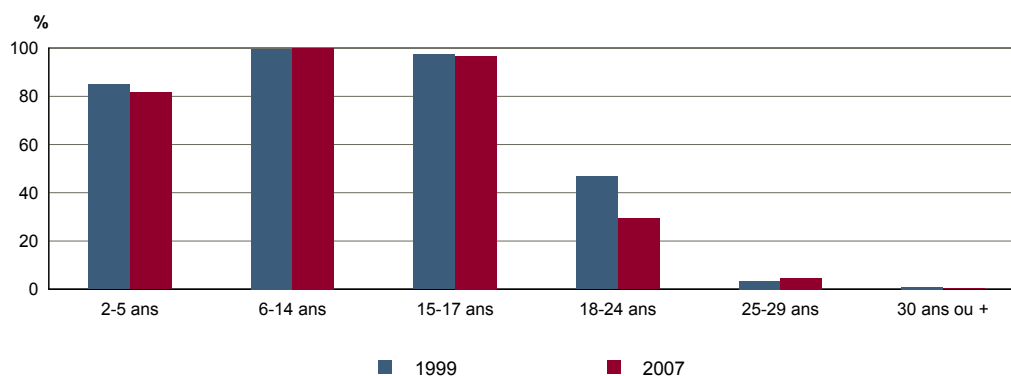
Sources : Insee, RP1999 et RP2007 exploitations principales.

## FOR T1 - Scolarisation selon l'âge et le sexe en 2007

	Ensemble	Population scolarisée	Part de la population scolarisée en %		
			Ensemble	Hommes	Femmes
2 à 5 ans	74	60	81,6	85,7	78,0
6 à 14 ans	153	153	100,0	100,0	100,0
15 à 17 ans	57	55	96,6	93,9	100,0
18 à 24 ans	185	54	29,5	31,3	27,7
25 à 29 ans	144	7	4,7	4,2	5,3
30 ans ou plus	1 007	4	0,4	0,2	0,5

Source : Insee, RP2007 exploitation principale.

## FOR G1 - Taux de scolarisation selon l'âge



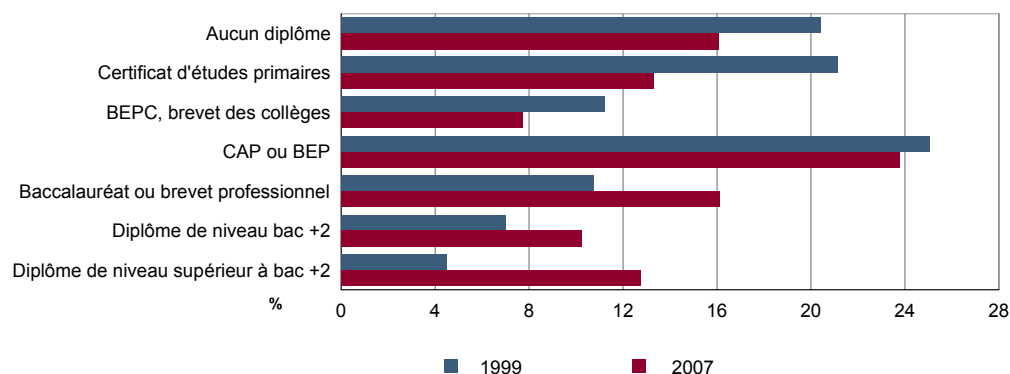
Sources : Insee, RP1999 et RP2007 exploitations principales.

## FOR T2 - Diplôme le plus élevé de la population non scolarisée de 15 ans ou plus selon le sexe en 2007

	Ensemble	Hommes	Femmes
<b>Population non scolarisée de 15 ans ou plus</b>	<b>1 273</b>	<b>537</b>	<b>736</b>
Part des titulaires en % :			
- d'aucun diplôme	16,1	16,9	15,5
- du certificat d'études primaires	13,3	8,9	16,5
- du BEPC, brevet des collèges	7,7	6,3	8,7
- d'un CAP ou d'un BEP	23,8	31,0	18,5
- d'un baccalauréat ou d'un brevet professionnel	16,1	17,6	15,1
- d'un diplôme de niveau bac + 2	10,2	8,2	11,8
- d'un diplôme de niveau supérieur à bac + 2	12,7	11,1	13,9

Source : Insee, RP2007 exploitation principale.

## FOR G2 - Diplôme le plus élevé de la population non scolarisée de 15 ans ou plus



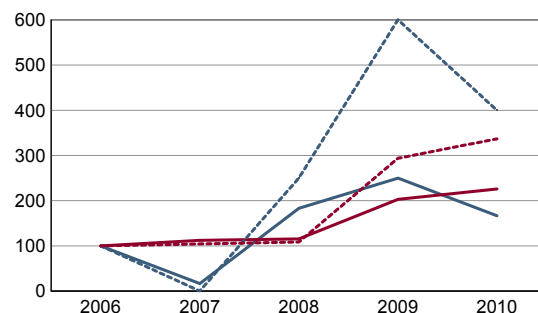
Sources : Insee, RP1999 et RP2007 exploitations principales.

**DEN T1 - Créations d'entreprises par secteur d'activité en 2010**

	Ensemble	%	Taux de création
<b>Ensemble</b>	<b>10</b>	<b>100,0</b>	<b>13,7</b>
Industrie	0	0,0	0,0
Construction	1	10,0	16,7
Commerce, transports, services divers	8	80,0	17,0
dont commerce et réparation auto.	5	50,0	25,0
Administration publique, enseignement, santé, action sociale	1	10,0	5,3

Champ : activités marchandes hors agriculture.

Source : Insee, REE (Sirène).

**DEN G1 - Évolution des créations d'entreprises**


indice base 100 en 2006

— Territoire : ensemble  
- - - Territoire : entreprises individuelles  
— Zone de comparaison : ensemble  
- - - Zone de comparaison : entreprises individuelles

Note de lecture : application du régime de l'auto-entrepreneur à partir du 1er janvier 2009.

Champ : activités marchandes hors agriculture.

Source : Insee, REE (Sirène).

**DEN T2 - Créations d'entreprises individuelles par secteur d'activité en 2010**

	Entreprises individuelles créées	dont auto-entrepreneurs	Part en % dans l'ensemble des créations	
			des entreprises individuelles	des auto-entrepreneurs
<b>Ensemble</b>	<b>8</b>	<b>7</b>	<b>80,0</b>	<b>70,0</b>
Industrie	0	c	///	///
Construction	1	c	100,0	c
Commerce, transports, services divers	6	c	75,0	c
dont commerce, réparation auto.	4	c	80,0	c
Administration publique, enseignement, santé, action sociale	1	c	100,0	c

Champ : activités marchandes hors agriculture.

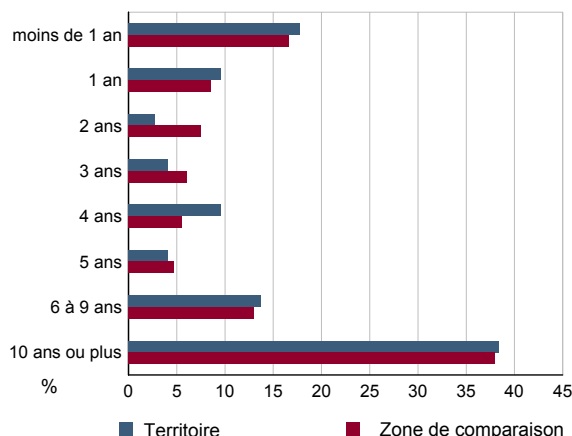
Source : Insee, REE (Sirène).

**DEN T3 - Nombre d'entreprises par secteur d'activité au 1er janvier 2010**

	Nombre	%
<b>Ensemble</b>	<b>73</b>	<b>100,0</b>
Industrie	1	1,4
Construction	6	8,2
Commerce, transports, services divers	47	64,4
dont commerce et réparation auto.	20	27,4
Administration publique, enseignement, santé, action sociale	19	26,0

Champ : activités marchandes hors agriculture.

Source : Insee, REE (Sirène).

**DEN G2 - Âge des entreprises au 1er janvier 2010**


Champ : activités marchandes hors agriculture.

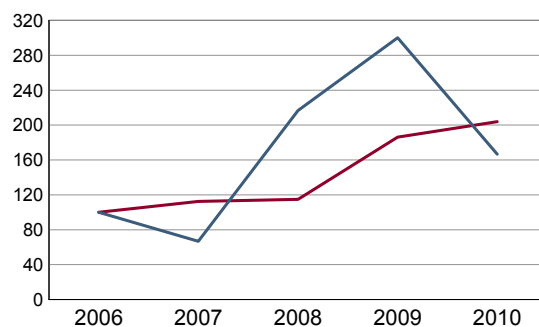
Source : Insee, REE (Sirène).

**DEN T4 - Créations d'établissements par secteur d'activité en 2010**

	Ensemble	%	Taux de création
<b>Ensemble</b>	<b>10</b>	<b>100,0</b>	<b>11,0</b>
Industrie	0	0,0	0,0
Construction	1	10,0	16,7
Commerce, transports, services divers	8	80,0	12,5
dont commerce et réparation auto.	5	50,0	20,0
Administration publique, enseignement, santé, action sociale	1	10,0	5,0

Champ : activités marchandes hors agriculture.

Source : Insee, REE (Sirène)

**DEN G3 - Évolution des créations d'établissements**


indice base 100 en 2006

— Territoire  
— Zone de comparaison

Note de lecture : application du régime de l'auto-entrepreneur à partir du 1er janvier 2009.

Champ : activités marchandes hors agriculture.

Source : Insee, REE (Sirène).

**DEN T5 - Nombre d'établissements par secteur d'activité au 1er janvier 2010**

	Nombre	%
<b>Ensemble</b>	<b>91</b>	<b>100,0</b>
Industrie	1	1,1
Construction	6	6,6
Commerce, transports, services divers	64	70,3
dont commerce et réparation auto.	25	27,5
Administration publique, enseignement, santé, action sociale	20	22,0

Champ : activités marchandes hors agriculture.

Source : Insee, REE (Sirène).

**CEN T1 - Établissements actifs par secteur d'activité au 31 décembre 2008**

	Total	%	0 salarié	1 à 9 salarié(s)	10 à 19 salariés	20 à 49 salariés	50 salariés ou plus
<b>Ensemble</b>	<b>97</b>	<b>100,0</b>	<b>52</b>	<b>39</b>	<b>4</b>	<b>1</b>	<b>1</b>
Agriculture, sylviculture et pêche	0	0,0	0	0	0	0	0
Industrie	3	3,1	0	3	0	0	0
Construction	5	5,2	3	2	0	0	0
Commerce, transports et services divers	63	64,9	32	27	3	1	0
dont commerce, réparation auto	22	22,7	10	10	1	1	0
Administration publique, enseignement, santé, action sociale	26	26,8	17	7	1	0	1

Champ : ensemble des activités.

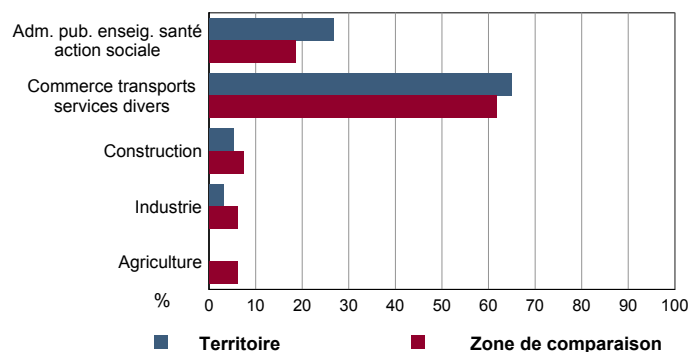
Source : Insee, CLAP.

**CEN T2 - Postes salariés par secteur d'activité au 31 décembre 2008**

	Total	%	1 à 9 salarié(s)	10 à 19 salariés	20 à 49 salariés	50 à 99 salariés	100 salariés ou plus
<b>Ensemble</b>	<b>267</b>	<b>100,0</b>	<b>98</b>	<b>59</b>	<b>45</b>	<b>65</b>	<b>0</b>
Agriculture, sylviculture et pêche	0	0,0	0	0	0	0	0
Industrie	9	3,4	9	0	0	0	0
Construction	4	1,5	4	0	0	0	0
Commerce, transports et services divers	152	56,9	66	41	45	0	0
dont commerce, réparation auto	81	30,3	22	14	45	0	0
Administration publique, enseignement, santé, action sociale	102	38,2	19	18	0	65	0

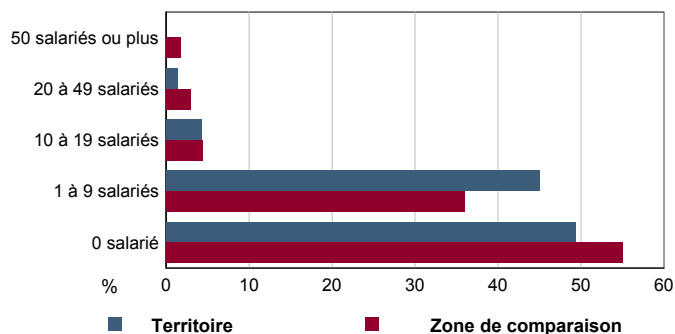
Champ : ensemble des activités.

Source : Insee, CLAP.

**CEN G1 - Répartition des établissements actifs par secteur d'activité au 31 décembre 2008**


Champ : ensemble des activités.

Source : Insee, CLAP.

**CEN G2 - Répartition des établissements actifs par tranche d'effectif salarié au 31 décembre 2008**


Champ : ensemble des activités.

Source : Insee, CLAP.

**CEN T3 - Établissements selon les sphères de l'économie au 31 décembre 2008**

	Nombre	%	Postes salariés	%
<b>Ensemble</b>	<b>97</b>	<b>100,0</b>	<b>267</b>	<b>100,0</b>
Sphère non présenteielle	11	11,3	17	6,4
dont domaine public	0	0,0	0	0,0
Sphère présenteielle	86	88,7	250	93,6
dont domaine public	5	5,8	24	9,6

Champ : ensemble des activités.

Source : Insee, CLAP.

**CEN T4 - Entreprises (sièges sociaux actifs) par secteur d'activité au 31 décembre 2008**

	Nombre	%
<b>Ensemble</b>	<b>72</b>	<b>100,0</b>
Agriculture, sylviculture et pêche	0	0,0
Industrie	1	1,4
Construction	5	6,9
Commerce, transports et sevice divers	46	63,9
dont commerce, réparation auto	17	23,6
Adm. pub., enseignement, santé, action sociale	20	27,8

Champ : ensemble des activités.

Source : Insee, CLAP.

**AGR T1M - Exploitations agricoles**

	Nombre d'exploitations		SAU (1) moyenne (ha)	
	2000	1988	2000	1988
<b>Toutes exploitations (2)</b>	0	0	///	///
dont exploitations professionnelles	0	0	///	///

(1) : Superficie agricole utilisée

(2) : y compris les exploitations sans SAU

Source : AGRESTE, recensements agricoles, 1988 et 2000

**AGR T2M - Superficies agricoles**

	Exploitations concernées		Superficie (ha)	
	2000	1988	2000	1988
<b>SAU (1) des exploitations sièges</b>	0	0	0	0
Terres labourables	0	0	0	0
dont céréales	0	0	0	0
Superficie fourragère principale	0	0	0	0
dont superficie toujours en herbe	0	0	0	0
Superficie en fermage (2)	0	0	0	0

(1) : Superficie agricole utilisée

(2) : Superficie en ha ou parc en propriété et copropriété

Source : AGRESTE, recensements agricoles 1988 et 2000

**AGR T3M - Cheptel**

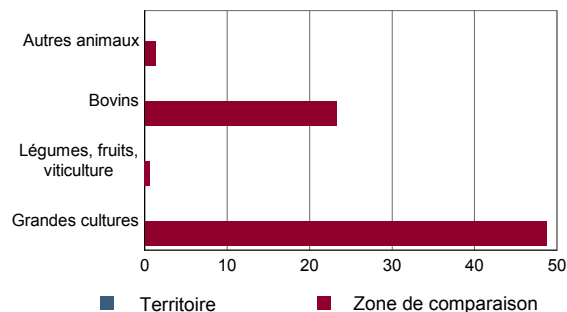
	Exploitations concernées		Effectif	
	2000	1988	2000	1988
Bovins	0	0	0	0
dont vaches	0	0	0	0
Volailles	0	0	0	0

Source : AGRESTE, recensements agricoles 1988 et 2000

**AGR T4M - Orientation technico-économique des exploitations**

	Exploitations		Superficie agricole utilisée (ha)	
	2000	1988	2000	1988
<b>Ensemble</b>	0	0	0	0
dont : grandes cultures	0	0	0	0
légumes, fruits, viticulture	0	0	0	0
bovins	0	0	0	0
autres animaux	0	0	0	0

Source : AGRESTE, recensements agricoles 1988 et 2000

**AGR G1M - Répartition de la SAU selon les principales orientations technico-économiques en 2000**


Source : AGRESTE, recensement agricole 2000

**AGR T5M - Population - Main d'oeuvre**

	2000	1988
<b>Chefs d'exploitations et coexploitants</b>	0	0
dont à temps complet	0	0
Population familiale active sur les exploitations	0	0
Unités de travail annuel (y.c. ETA-CUMA) (1)	0	0
dont : UTA familiales	0	0
UTA salariées	0	0

(1) : Entreprises de travaux agricoles (ETA), Coopératives d'utilisation de matériel agricole (CUMA)

Source : AGRESTE, recensements agricoles 1988 et 2000

**AGR G2M - Répartition des chefs d'exploitation et coexploitants selon l'âge en 2000**

Source : AGRESTE, recensement agricole 2000



**TOU T1 - Nombre et capacité des hôtels selon le nombre d'étoiles**

**TOU G1 - Évolution 2007 - 2011 des chambres d'hôtels et d'emplacements de camping(1) selon le nombre d'étoiles**

	au 01/01/2011		au 01/01/2007	
	Hôtels	Chambres	Hôtels	Chambres
<b>Ensemble</b>	<b>0</b>	<b>0</b>	<b>0</b>	<b>0</b>
0 étoile	0	0	0	0
1 étoile	0	0	0	0
2 étoiles	0	0	0	0
3 étoiles	0	0	0	0
4 étoiles ou plus	0	0	0	0

Graphique non éditable  
données à zéro  
ou  
évolution nulle

Source : Insee, Direction du tourisme - hébergements touristiques.

**TOU T2 - Nombre et capacité des campings selon le nombre d'étoiles**

**TOU G2 - Répartition en 2007 des résidences secondaires selon le nombre de pièces**

	au 01/01/2011		au 01/01/2007	
	Terrains	Emplacements	Terrains	Emplacements
<b>Ensemble</b>	<b>0</b>	<b>0</b>	<b>0</b>	<b>0</b>
1 étoile	0	0	0	0
2 étoiles	0	0	0	0
3 étoiles	0	0	0	0
4 étoiles	0	0	0	0

Graphique non éditable  
(données à zéro)

Source : Insee, Direction du tourisme - hébergements touristiques.

**TOU T3 - Résidences secondaires en 2007 selon la période d'achèvement**

**TOU G3 - Répartition en 2007 des résidences secondaires selon le nombre de logements**

	Nombre	%
<b>Ensemble des logements</b>	<b>816</b>	<b>100,0</b>
dont résidences secondaires	0	0,0
Résidences secondaires construites avant 2005	0	0,0
Avant 1949	0	0,0
De 1949 à 1974	0	0,0
De 1975 à 1989	0	0,0
De 1990 à 2004	0	0,0

Graphique non éditable  
(données à zéro)

Source : Insee, RP2007 exploitation principale.