

POP T1M - Population

	1968	1975	1982	1990	1999	2007
Population	1 254	1 258	1 442	1 547	1 538	1 594
Densité moyenne (hab/km ²)	169,7	170,2	195,1	209,3	208,1	215,7

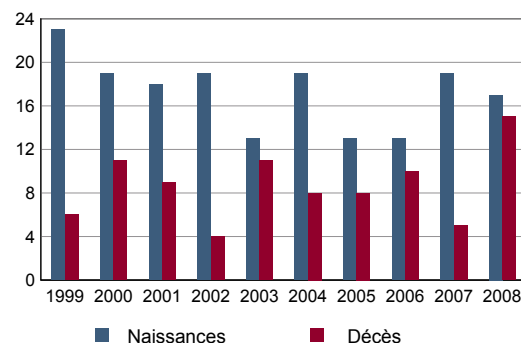
Sources : Insee, RP1968 à 1990 dénombremments - RP1999 et RP2007 exploitations principales.

POP T2M - Indicateurs démographiques

	1968 à 1975	1975 à 1982	1982 à 1990	1990 à 1999	1999 à 2007
Variation annuelle moyenne de la population en %	+0,0	+2,0	+0,9	-0,1	+0,4
- due au solde naturel en %	+0,3	+0,2	+0,6	+0,2	+0,6
- due au solde apparent des entrées sorties en %	-0,3	+1,7	+0,3	-0,3	-0,1
Taux de natalité en ‰	16,4	13,8	13,6	11,5	11,0
Taux de mortalité en ‰	13,1	11,4	8,1	9,3	5,4

Sources : Insee, RP1968 à 1990 dénombremments - RP1999 et RP2007 exploitations principales - État civil.

POP G1 - Naissances et décès



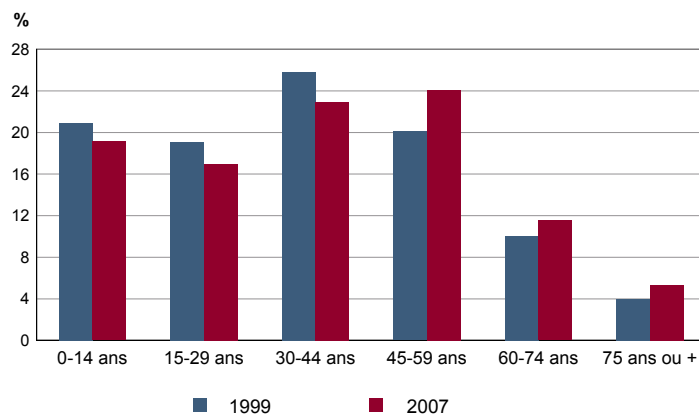
Source : Insee, État civil.

POP T3 - Population par sexe et âge en 2007

	Hommes	%	Femmes	%
Ensemble	796	100,0	798	100,0
0 à 14 ans	157	19,7	148	18,5
15 à 29 ans	153	19,2	117	14,7
30 à 44 ans	173	21,7	193	24,2
45 à 59 ans	194	24,4	190	23,8
60 à 74 ans	88	11,1	96	12,0
75 à 89 ans	30	3,8	51	6,4
90 ans ou plus	1	0,1	3	0,4
0 à 19 ans	226	28,4	194	24,3
20 à 64 ans	498	62,6	496	62,2
65 ans ou plus	72	9,0	108	13,5

Source : Insee, RP2007 exploitation principale.

POP G2 - Population par grande tranche d'âge



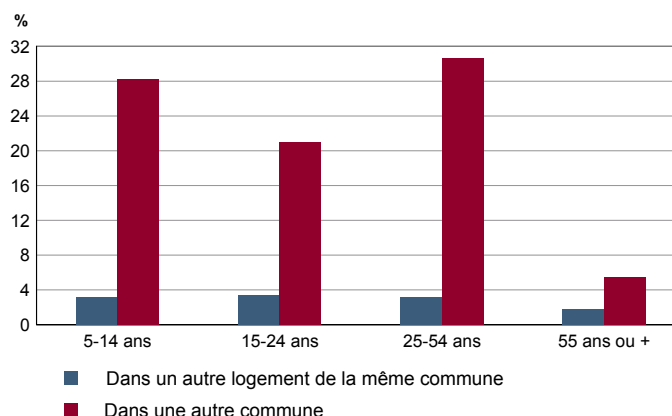
Sources : Insee, RP1999 et RP2007 exploitations principales.

POP T4M - Lieu de résidence 5 ans auparavant

	2007	%
Personnes de 5 ans ou plus habitant 5 ans auparavant	1 508	100,0
Le même logement	1 126	74,7
Un autre logement de la même commune	43	2,9
Une autre commune du même département	279	18,5
Un autre département de la même région	31	2,1
Une autre région de France métropolitaine	21	1,4
Un Dom	0	0,0
Hors de France métropolitaine ou d'un Dom	8	0,5

Source : Insee, RP2007 exploitation principale.

POP G3 - Part en 2007 des personnes qui résidaient dans un autre logement 5 ans auparavant selon l'âge



Source : Insee, RP2007 exploitation principale.

POP T5 - Population de 15 ans ou plus selon la catégorie socioprofessionnelle

	2007	%	1999	%
Ensemble	Tableau non disponible pour cette zone			
Agriculteurs exploitants				
Artisans, commerçants, chefs d'entreprise				
Cadres et professions intellectuelles supérieures				
Professions intermédiaires				
Employés				
Ouvriers				
Retraités				
Autres personnes sans activité professionnelle				

Sources : Insee, RP1999 et RP2007 exploitations complémentaires.

POP T6 - Population de 15 ans ou plus par sexe, âge et catégorie socioprofessionnelle en 2007

	Hommes	Femmes	Part en % de la population âgée de		
			15 à 24 ans	25 à 54 ans	55 ans ou +
Ensemble	Tableau non disponible pour cette zone				
Agriculteurs exploitants					
Artisans, commerçants, chefs d'entreprise					
Cadres et professions intellectuelles supérieures					
Professions intermédiaires					
Employés					
Ouvriers					
Retraités					
Autres personnes sans activité professionnelle					

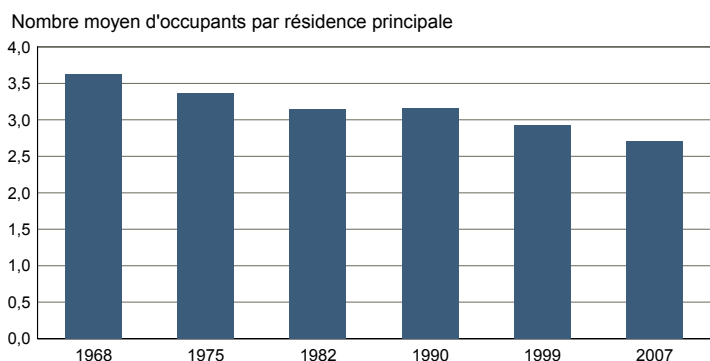
Source : Insee, RP2007 exploitation complémentaire.

FAM T1 - Ménages selon la structure familiale

	Nombre de ménages				Population des ménages	
	2007	%	1999	%	2007	1999
Ensemble	Tableau non disponible pour cette zone					
Ménages d'une personne						
- hommes seuls						
- femmes seules						
Autres ménages sans famille						
Ménages avec famille(s)						
dont la famille principale est :						
- un couple sans enfant						
- un couple avec enfant(s)						
- une famille monoparentale						

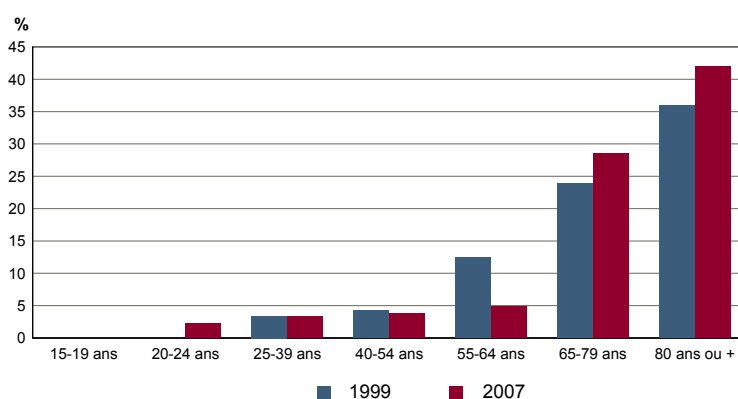
Sources : Insee, RP1999 et RP2007 exploitations complémentaires.

FAM G1M - Évolution de la taille des ménages



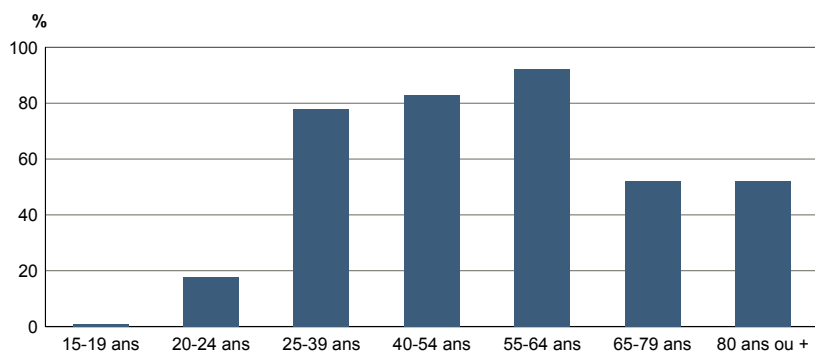
Sources : Insee, RP1968 à 1990 dénombremens - RP1999 et RP2007 exploitations principales.

FAM G2 - Personnes de 15 ans ou plus vivant seules selon l'âge - population des ménages



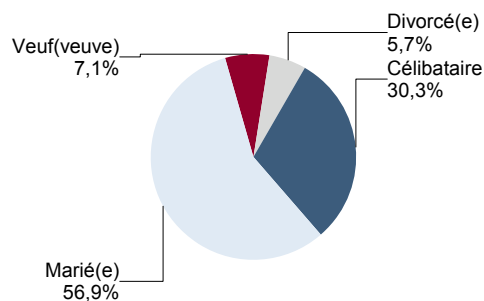
Sources : Insee, RP1999 et RP2007 exploitations principales.

FAM G3 - Personnes de 15 ans ou plus déclarant vivre en couple selon l'âge en 2007



Source : Insee, RP2007 exploitation principale.

FAM G4 - État matrimonial légal des personnes de 15 ans ou plus en 2007



Source : Insee, RP2007 exploitation principale.

FAM T2 - Ménages selon la catégorie socioprofessionnelle de la personne de référence en 2007

FAM G5 - Ménages selon la catégorie socio-professionnelle de la personne de référence

	Ménages	%	Population des ménages	%
Ensemble				
Agriculteurs exploitants				
Artisans, commerçants, chefs d'entreprise				
Cadres et professions intellectuelles sup.				
Professions intermédiaires				
Employés				
Ouvriers				
Retraités				
Autres pers. sans activité professionnelle				

Tableau non disponible pour cette zone

Graphique non disponible pour cette zone

Source : Insee, RP2007 exploitation complémentaire.

Sources : Insee, RP1999 et RP2007 exploitations complémentaires.

FAM T3 - Composition des familles

	2007	%	1999	%
Ensemble				
Couples avec enfant(s)				
Familles monoparentales :				
hommes seuls avec enfant(s)				
femmes seules avec enfant(s)				
Couples sans enfant				

Tableau non disponible pour cette zone

Sources : Insee, RP1999 et RP2007 exploitations complémentaires.

FAM T4 - Familles selon le nombre d'enfants âgés de moins de 25 ans

	2007	%	1999	%
Ensemble				
Aucun enfant				
1 enfant				
2 enfants				
3 enfants				
4 enfants ou plus				

Tableau non disponible pour cette zone

Sources : Insee, RP1999 et RP2007 exploitations complémentaires.

EMP T1 - Population de 15 à 64 ans par type d'activité

	2007	1999
Ensemble	1 109	1 053
Actifs en %	73,4	71,9
dont :		
actifs ayant un emploi en %	68,1	64,6
chômeurs en %	5,3	7,0
Inactifs en %	26,6	28,1
élèves, étudiants et stagiaires non rémunérés en %	10,7	13,6
retraités ou préretraités en %	10,5	6,6
autres inactifs en %	5,4	8,0

En 1999, les militaires du contingent formaient une catégorie d'actifs à part.

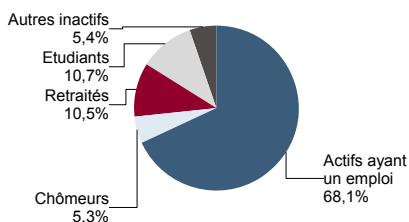
Sources : Insee, RP1999 et RP2007 exploitations principales.

EMP T2 - Activité et emploi de la population de 15 à 64 ans par sexe et âge en 2007

	Population	Actifs	Taux d'activité en %	Actifs ayant un emploi	Taux d'emploi en %
Ensemble	1 109	814	73,4	755	68,1
15 à 24 ans	205	82	40,0	70	34,1
25 à 54ans	696	649	93,2	608	87,4
55 à 64 ans	208	83	39,9	77	37,0
Hommes	567	434	76,5	400	70,5
15 à 24 ans	115	50	43,5	42	36,5
25 à 54ans	349	339	97,1	317	90,8
55 à 64 ans	103	45	43,7	41	39,8
Femmes	542	380	70,1	355	65,5
15 à 24 ans	90	32	35,6	28	31,1
25 à 54ans	347	310	89,3	291	83,9
55 à 64 ans	105	38	36,2	36	34,3

Source : Insee, RP2007 exploitation principale.

EMP G1 - Population de 15 à 64 ans par type d'activité en 2007



Source : Insee, RP2007 exploitation principale.

EMP T3 - Population active de 15 à 64 ans selon la catégorie socioprofessionnelle

	2007	dont actifs ayant un emploi	1999	dont actifs ayant un emploi
Ensemble				
dont :				
Agriculteurs exploitants				
Artisans, commerçants, chefs d'entreprise				
Cadres et professions intellectuelles sup.				
Professions intermédiaires				
Employés				
Ouvriers				

Tableau non disponible pour cette zone

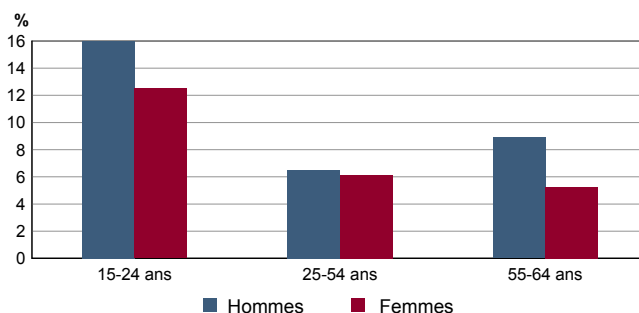
Sources : Insee, RP1999 et RP2007 exploitations complémentaires.

EMP T4 - Chômage (au sens du recensement) des 15-64 ans

	2007	1999
Nombre de chômeurs	59	74
Taux de chômage en %	7,2	9,8
Taux de chômage des hommes en %	7,8	7,5
Taux de chômage des femmes en %	6,6	12,6
Part des femmes parmi les chômeurs en %	42,4	58,1

Sources : Insee, RP1999 et RP2007 exploitations principales.

EMP G2 - Taux de chômage (au sens du recensement) des 15-64 ans par sexe et âge en 2007



Source : Insee, RP2007 exploitation principale.

EMP T5 - Emploi et activité

	2007	1999
Nombre d'emplois dans la zone	174	176
Actifs ayant un emploi résidant dans la zone	763	682
Indicateur de concentration d'emploi	22,8	25,8
Taux d'activité parmi les 15 ans ou plus en %	63,5	62,4

L'indicateur de concentration d'emploi est égal au nombre d'emplois dans la zone pour 100 actifs ayant un emploi résidant dans la zone.

Sources : Insee, RP1999 et RP2007 exploitations principales lieu de résidence et lieu de travail.

EMP T6 - Emplois selon le statut professionnel

	2007	%	1999	%
Ensemble	174	100,0	176	100,0
Salariés	138	79,3	130	73,9
dont femmes	54	31,0	54	30,7
dont temps partiel	33	19,0	46	26,1
Non salariés	36	20,7	46	26,1
dont femmes	7	4,0	11	6,3
dont temps partiel	3	1,7	1	0,6

Sources : Insee, RP1999 et RP2007 exploitations principales lieu de travail.

EMP T7 - Emplois par catégorie socioprofessionnelle en 2007

EMP G3 - Emplois par catégorie socioprofessionnelle

	Nombre	%
Ensemble		
Agriculteurs exploitants		
Artisans, commerçants, chefs d'entreprise		
Cadres et professions intellectuelles sup.		
Professions intermédiaires		
Employés		
Ouvriers		

Tableau non disponible pour cette zone

Source : Insee, RP2007 exploitation complémentaire lieu de travail.

Graphique non disponible pour cette zone

Sources : Insee, RP1999 et RP2007 exploitations complémentaires lieu de travail.

EMP T8 - Emplois selon le secteur d'activité en 2007

	Nombre	%	dont femmes en %	dont salariés en %
Ensemble				
Agriculture				
Industrie				
Construction				
Commerce, transports, services divers				
Administration publique, enseignement, santé, action sociale				

Tableau non disponible pour cette zone

Sources : Insee, RP1999 et RP2007 exploitations complémentaires lieu de travail.

EMP G4 - Taux de féminisation des emplois par statut et secteur d'activité en 2007

Graphique non disponible pour cette zone

Source : Insee, RP2007 exploitation complémentaire lieu de travail.

ACT T1 - Population de 15 ans ou plus ayant un emploi selon le statut en 2007

	Nombre	%	dont % temps partiel	dont % femmes
Ensemble	760	100,0	16,1	47,0
Salariés	683	89,9	17,3	48,9
Non salariés	77	10,1	5,2	29,9

Source : Insee, RP2007 exploitation principale.

ACT T2 - Statut et condition d'emploi des 15 ans ou plus selon le sexe en 2007

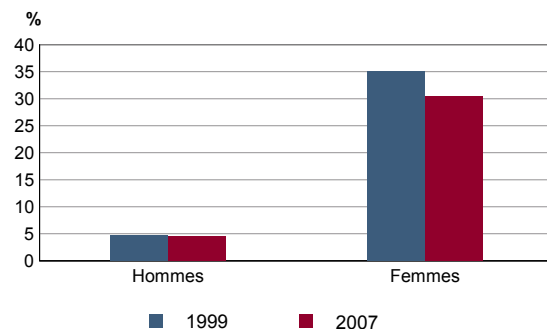
	Hommes	%	Femmes	%
Ensemble	403	100,0	357	100,0
Salariés	349	86,6	334	93,6
Titulaires de la fonction publique et contrats à durée indéterminée	315	78,2	289	81,0
Contrats à durée déterminée	21	5,2	35	9,8
Intérim	2	0,5	3	0,8
Emplois aidés	0	0,0	5	1,4
Apprentissage - stage	11	2,7	2	0,6
Non salariés	54	13,4	23	6,4
Indépendants	22	5,5	13	3,6
Employeurs	32	7,9	7	2,0
Aides familiaux	0	0,0	3	0,8

Source : Insee, RP2007 exploitation principale.

ACT T3 - Salariés de 15 à 64 ans par sexe, âge et temps partiel en 2007

	Hommes	dont % temps partiel	Femmes	dont % temps partiel
Ensemble	347	4,6	332	30,7
15 à 24 ans	41	17,1	28	39,3
25 à 54 ans	274	2,6	274	27,7
55 à 64 ans	32	6,3	30	50,0

Source : Insee, RP2007 exploitation principale.

ACT G1 - Part des salariés de 15 ans ou plus à temps partiel par sexe


Sources : Insee, RP1999 et RP2007 exploitations principales.

ACT T4 - Lieu de travail des actifs de 15 ans ou plus ayant un emploi qui résident dans la zone

	2007	%	1999	%
Ensemble	760	100,0	682	100,0
Travaillent :				
dans la commune de résidence	96	12,6	90	13,2
dans une commune autre que la commune de résidence	664	87,4	592	86,8
située dans le département de résidence	568	74,7	506	74,2
située dans un autre département de la région de résidence	83	10,9	73	10,7
située dans une autre région en France métropolitaine	8	1,1	11	1,6
située dans une autre région hors de France métropolitaine (Dom, Com, étranger)	5	0,7	2	0,3

Sources : Insee, RP1999 et RP2007 exploitations principales.

CHOM T1 - Catégories de demandeurs d'emploi inscrits en fin de mois selon le sexe et l'âge

	Demandeurs de catégorie ABC					Demandeurs de catégorie A				
	Au 31 décembre 2010			Evolution 2009-2010 en %			Au 31 décembre 2010			
	Ensemble	%	Hommes	Femmes	Ensemble	Hommes	Femmes	Ensemble	Hommes	Femmes
Ensemble	78	100,0	43	35	5,4	0,0	12,9	52	34	18
15 à 24 ans	22	28,2	c	c	83,3	c	c	c	c	c
25 à 49 ans	47	60,3	25	22	-4,1	-16,7	15,8	30	c	c
50 ans ou plus	9	11,5	c	c	-30,8	c	c	c	c	c
Chômeurs de longue durée	38	100,0	21	17	18,8	10,5	30,8	///	///	///
15 à 24 ans	6	15,8	c	c	c	c	c	///	///	///
25 à 49 ans	27	71,1	15	12	42,1	36,4	50,0	///	///	///
50 ans ou plus	c	c	c	c	c	c	c	///	///	///

Champ : demandeurs d'emploi inscrits à Pôle emploi, tenus de faire des actes positifs de recherche d'emploi.

Source : Pôle emploi, Dares, Statistiques du marché du travail.

CHOM G1 - Evolution des DEFM de catégorie A selon l'âge

CHOM G2 - Evolution des DEFM de catégorie A selon le sexe

Graphique non éditable pour cause de secret statistique



Indice base 100 en 2001

— Hommes — Femmes — Ensemble

Champ : demandeurs d'emploi inscrits à Pôle emploi, tenus de faire des actes positifs de recherche d'emploi, sans emploi.

Source : Pôle emploi, Dares, Statistiques du marché du travail.

CHOM T2 - Motif d'inscription des demandeurs d'emploi

	Demandeurs de catégorie ABC				Demandeurs de catégorie A			
	Au 31 décembre 2010			Evol 2009-2010 en %		Au 31 décembre 2010		
	Ensemble	%	dont femmes	Ensemble	Femmes	Ensemble	%	dont femmes
Ensemble	78	100,0	35	5,4	12,9	52	100,0	18
dont : licenciement	18	23,1	7	0,0	16,7	11	21,2	c
démission	c	c	c	c	c	c	c	c
fin de contrat à durée limitée	29	37,2	11	3,6	-15,4	20	38,5	7
première entrée	5	6,4	c	c	c	5	9,6	c

Champ : demandeurs d'emploi inscrits à Pôle emploi, tenus de faire des actes positifs de recherche d'emploi.

Source : Pôle emploi, Dares, Statistiques du marché du travail.

Information

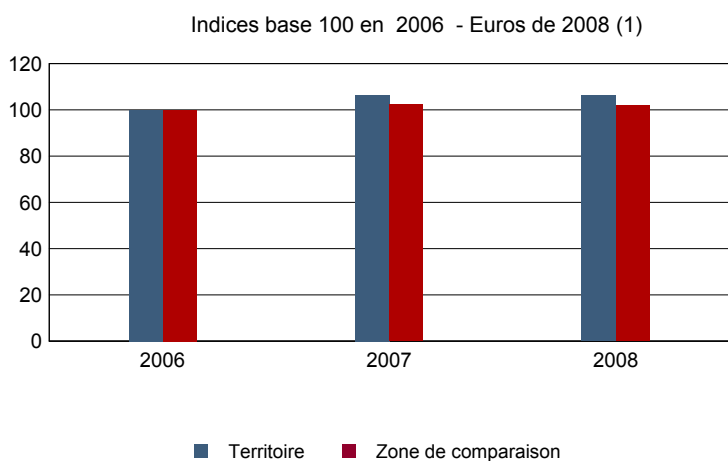
La zone demandée a moins de 2000 habitants, en conséquence les résultats relatifs aux revenus fiscaux des ménages ne sont pas diffusés pour respecter le secret statistique.

Impôts et revenus des foyers fiscaux
REV T1 - Impôts sur le revenu des foyers fiscaux

	2008	Evolution 2006-2008 (1) en %
Ensemble des foyers fiscaux	847	2,7
Revenu net déclaré (K Euros)	22 919	8,9
Revenu net déclaré moyen (Euros)	27 059	6,1
Impôt moyen (Euros)	1 262	2,6
Foyers fiscaux imposables	558	8,3
Proportion	65,9 (%)	3,5 points
Revenu net déclaré (K Euros)	20 084	12,9
Revenu net déclaré moyen (Euros)	35 992	4,2
Impôt moyen (Euros)	1 915	-2,8
Foyers fiscaux non imposables	289	-6,8
Proportion	34,1 (%)	-3,5 points
Revenu net déclaré (en K Euros)	2 835	-12,8
Revenu net déclaré moyen (Euros)	9 810	-6,5

(1) : les valeurs des années antérieures à 2008 sont exprimées en euros constants de 2008

Source : DGFIP, Impôt sur le revenu des personnes physiques.

REV G1 - Evolution du revenu net déclaré moyen - Ensemble des foyers fiscaux


(1) : les valeurs des années antérieures à 2008 sont exprimées en euros constants de 2008

Source : DGFIP, Impôt sur le revenu des personnes physiques.

LOG T1M - Évolution du nombre de logements par catégorie

	1968	1975	1982	1990	1999	2007
Ensemble	357	391	471	527	550	613
Résidences principales	346	373	457	490	524	588
Résidences secondaires et logements occasionnels	0	1	1	1	6	3
Logements vacants	11	17	13	36	20	22

Sources : Insee, RP1968 à 1990 dénombrements - RP1999 et RP2007 exploitations principales.

LOG T2 - Catégories et types de logements

	2007	%	1999	%
Ensemble	613	100,0	550	100,0
Résidences principales	588	95,9	524	95,3
Résidences secondaires et logements occasionnels	3	0,5	6	1,1
Logements vacants	22	3,6	20	3,6
Maisons	593	96,7	538	97,8
Appartements	20	3,3	5	0,9

Sources : Insee, RP1999 et RP2007 exploitations principales.

LOG T3 - Résidences principales selon le nombre de pièces

	2007	%	1999	%
Ensemble	588	100,0	524	100,0
1 pièce	0	0,0	0	0,0
2 pièces	9	1,5	17	3,2
3 pièces	31	5,3	26	5,0
4 pièces	115	19,6	107	20,4
5 pièces ou plus	433	73,6	374	71,4

Sources : Insee, RP1999 et RP2007 exploitations principales.

LOG T4 - Nombre moyen de pièces des résidences principales

	2007	1999
Nombre moyen de pièces par résidence principale	5,3	5,1
- maison	5,4	5,2
- appartement	3,1	2,8

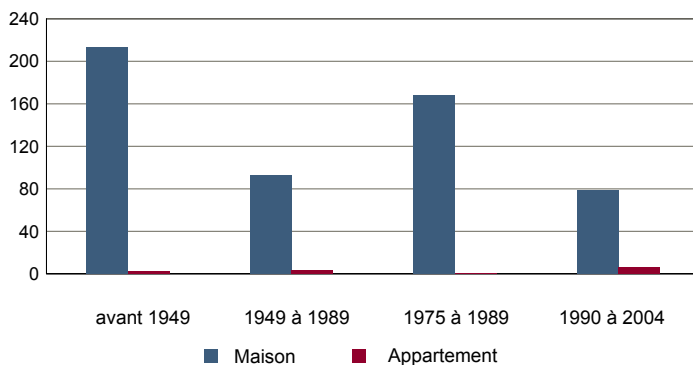
Sources : Insee, RP1999 et RP2007 exploitations principales.

LOG T5 - Résidences principales en 2007 selon la période d'achèvement

	Nombre	%
Résidences principales construites avant 2005	565	100,0
Avant 1949	215	38,1
De 1949 à 1974	96	17,0
De 1975 à 1989	169	29,9
De 1990 à 2004	85	15,0

Source : Insee, RP2007 exploitation principale.

LOG G1 - Résidences principales en 2007 selon le type de logement et la période d'achèvement



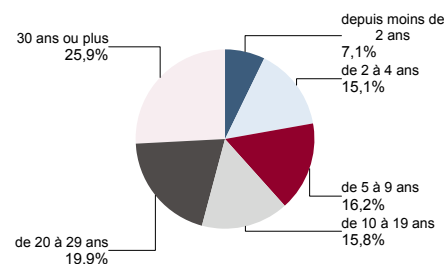
Résidences principales construites avant 2005.

Source : Insee, RP2007 exploitation principale.

LOG T6 - Ancienneté d'emménagement dans la résidence principale en 2007

	Nombre de ménages	Part des ménages en %	Population des ménages	Nombre moyen de pièces par logement	
				logement	personne
Ensemble	588	100,0	1 594	5,3	2,0
Depuis moins de 2 ans	42	7,1	129	5,5	1,8
De 2 à 4 ans	89	15,1	246	5,1	1,8
De 5 à 9 ans	95	16,2	326	5,6	1,6
10 ans ou plus	362	61,6	893	5,3	2,1

Source : Insee, RP2007 exploitation principale.

LOG G2 - Ancienneté d'emménagement des ménages en 2007


Source : Insee, RP2007 exploitation principale.

LOG T7 - Résidences principales selon le statut d'occupation

	2007			Ancienneté moyenne d'emménagement en année(s)	1999	
	Nombre	%	Nombre de personnes		Nombre	%
Ensemble	588	100,0	1 594	21	524	100,0
Propriétaire	514	87,4	1 421	22	452	86,3
Locataire	64	10,9	152	10	54	10,3
dont d'un logement HLM loué vide	0	0,0	0	///	0	0,0
Logé gratuitement	10	1,7	21	16	18	3,4

Sources : Insee, RP1999 et RP2007 exploitations principales.

LOG T8M - Confort des résidences principales

	2007	%	1999	%
Ensemble	588	100,0	524	100,0
Salle de bain avec baignoire ou douche	556	94,6	488	93,1
Chauffage central collectif	18	3,1	4	0,8
Chauffage central individuel	323	54,9	248	47,3
Chauffage individuel "tout électrique"	179	30,4	143	27,3

Sources : Insee, RP1999 et RP2007 exploitations principales.

LOG T9 - Équipement automobile des ménages

	2007	%	1999	%
Ensemble	588	100,0	524	100,0
Au moins un emplacement réservé au stationnement	489	83,2	422	80,5
Au moins une voiture	535	91,0	471	89,9
- 1 voiture	230	39,1	220	42,0
- 2 voitures ou plus	305	51,9	251	47,9

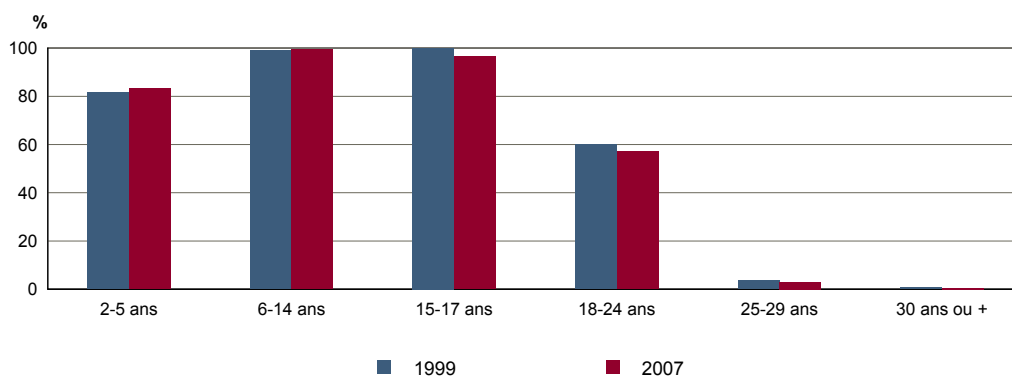
Sources : Insee, RP1999 et RP2007 exploitations principales.

FOR T1 - Scolarisation selon l'âge et le sexe en 2007

	Ensemble	Population scolarisée	Part de la population scolarisée en %		
			Ensemble	Hommes	Femmes
2 à 5 ans	83	69	83,1	75,0	90,7
6 à 14 ans	197	196	99,5	99,0	100,0
15 à 17 ans	56	54	96,4	93,5	100,0
18 à 24 ans	149	85	57,0	53,6	61,5
25 à 29 ans	65	2	3,1	2,6	3,7
30 ans ou plus	1 019	5	0,5	0,8	0,2

Source : Insee, RP2007 exploitation principale.

FOR G1 - Taux de scolarisation selon l'âge



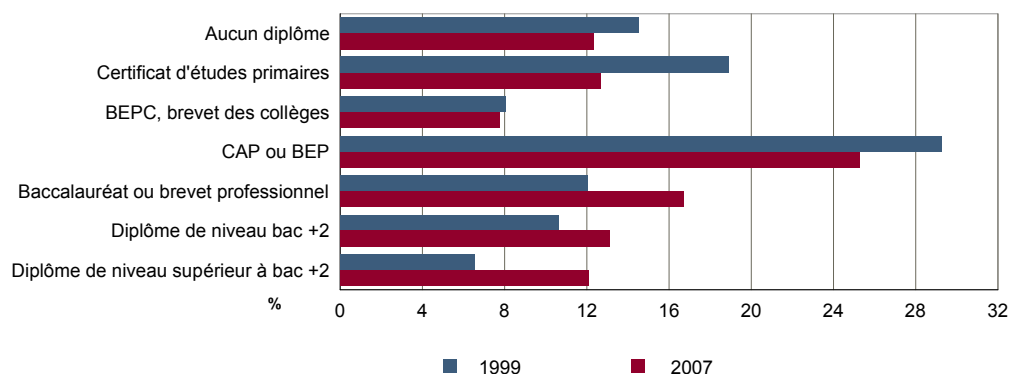
Sources : Insee, RP1999 et RP2007 exploitations principales.

FOR T2 - Diplôme le plus élevé de la population non scolarisée de 15 ans ou plus selon le sexe en 2007

	Ensemble	Hommes	Femmes
Population non scolarisée de 15 ans ou plus	1 143	560	583
Part des titulaires en % :			
- d'aucun diplôme	12,3	10,4	14,2
- du certificat d'études primaires	12,7	11,3	14,1
- du BEPC, brevet des collèges	7,8	7,1	8,4
- d'un CAP ou d'un BEP	25,3	30,0	20,8
- d'un baccalauréat ou d'un brevet professionnel	16,7	16,4	17,0
- d'un diplôme de niveau bac + 2	13,1	11,3	14,9
- d'un diplôme de niveau supérieur à bac + 2	12,1	13,6	10,6

Source : Insee, RP2007 exploitation principale.

FOR G2 - Diplôme le plus élevé de la population non scolarisée de 15 ans ou plus

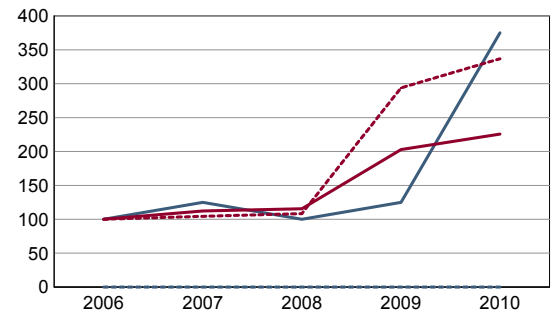


Sources : Insee, RP1999 et RP2007 exploitations principales.

DEN T1 - Créations d'entreprises par secteur d'activité en 2010

	Ensemble	%	Taux de création
Ensemble	15	100,0	41,7
Industrie	1	6,7	33,3
Construction	4	26,7	44,4
Commerce, transports, services divers	9	60,0	45,0
dont commerce et réparation auto.	5	33,3	62,5
Administration publique, enseignement, santé, action sociale	1	6,7	25,0

Champ : activités marchandes hors agriculture.
Source : Insee, REE (Sirène).

DEN G1 - Évolution des créations d'entreprises


indice base 100 en 2006

— Territoire : ensemble
- - - Territoire : entreprises individuelles
— Zone de comparaison : ensemble
- - - Zone de comparaison : entreprises individuelles

Note de lecture : application du régime de l'auto-entrepreneur à partir du 1er janvier 2009.

Champ : activités marchandes hors agriculture.
Source : Insee, REE (Sirène).

DEN T2 - Créations d'entreprises individuelles par secteur d'activité en 2010

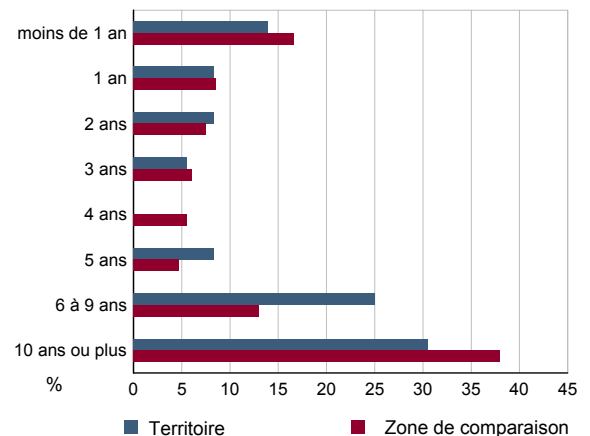
	Entreprises individuelles créées	dont auto-entrepreneurs	Part en % dans l'ensemble des créations	
			des entreprises individuelles	des auto-entrepreneurs
Ensemble	10	9	66,7	60,0
Industrie	1	c	100,0	c
Construction	1	c	25,0	c
Commerce, transports, services divers	7	c	77,8	c
dont commerce, réparation auto.	4	c	80,0	c
Administration publique, enseignement, santé, action sociale	1	c	100,0	c

Champ : activités marchandes hors agriculture.
Source : Insee, REE (Sirène).

DEN T3 - Nombre d'entreprises par secteur d'activité au 1er janvier 2010

	Nombre	%
Ensemble	36	100,0
Industrie	3	8,3
Construction	9	25,0
Commerce, transports, services divers	20	55,6
dont commerce et réparation auto.	8	22,2
Administration publique, enseignement, santé, action sociale	4	11,1

Champ : activités marchandes hors agriculture.
Source : Insee, REE (Sirène).

DEN G2 - Âge des entreprises au 1er janvier 2010


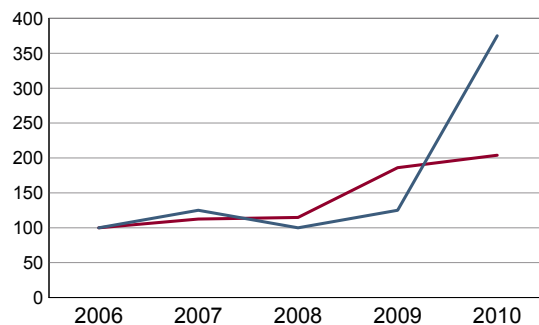
Champ : activités marchandes hors agriculture.
Source : Insee, REE (Sirène).

DEN T4 - Créations d'établissements par secteur d'activité en 2010

	Ensemble	%	Taux de création
Ensemble	15	100,0	40,5
Industrie	1	6,7	33,3
Construction	4	26,7	44,4
Commerce, transports, services divers	9	60,0	42,9
dont commerce et réparation auto.	5	33,3	62,5
Administration publique, enseignement, santé, action sociale	1	6,7	25,0

Champ : activités marchandes hors agriculture.

Source : Insee, REE (Sirène)

DEN G3 - Évolution des créations d'établissements


indice base 100 en 2006

— Territoire
— Zone de comparaison

Note de lecture : application du régime de l'auto-entrepreneur à partir du 1er janvier 2009.

Champ : activités marchandes hors agriculture.

Source : Insee, REE (Sirène).

DEN T5 - Nombre d'établissements par secteur d'activité au 1er janvier 2010

	Nombre	%
Ensemble	37	100,0
Industrie	3	8,1
Construction	9	24,3
Commerce, transports, services divers	21	56,8
dont commerce et réparation auto.	8	21,6
Administration publique, enseignement, santé, action sociale	4	10,8

Champ : activités marchandes hors agriculture.

Source : Insee, REE (Sirène).

CEN T1 - Établissements actifs par secteur d'activité au 31 décembre 2008

	Total	%	0 salarié	1 à 9 salarié(s)	10 à 19 salariés	20 à 49 salariés	50 salariés ou plus
Ensemble	58	100,0	35	19	2	2	0
Agriculture, sylviculture et pêche	12	20,7	8	4	0	0	0
Industrie	3	5,2	0	2	1	0	0
Construction	8	13,8	1	7	0	0	0
Commerce, transports et services divers	26	44,8	20	5	0	1	0
dont commerce, réparation auto	5	8,6	3	2	0	0	0
Administration publique, enseignement, santé, action sociale	9	15,5	6	1	1	1	0

Champ : ensemble des activités.

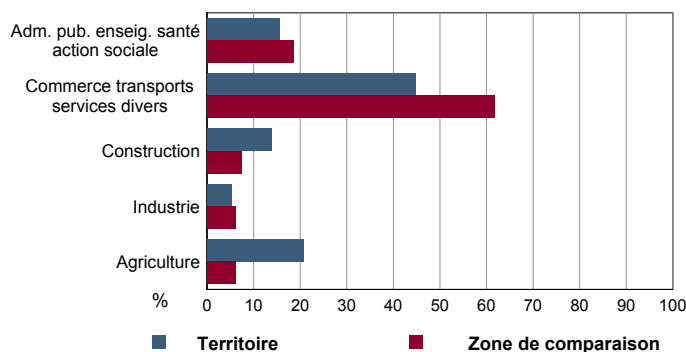
Source : Insee, CLAP.

CEN T2 - Postes salariés par secteur d'activité au 31 décembre 2008

	Total	%	1 à 9 salarié(s)	10 à 19 salariés	20 à 49 salariés	50 à 99 salariés	100 salariés ou plus
Ensemble	129	100,0	62	26	41	0	0
Agriculture, sylviculture et pêche	13	10,1	13	0	0	0	0
Industrie	24	18,6	8	16	0	0	0
Construction	26	20,2	26	0	0	0	0
Commerce, transports et services divers	33	25,6	12	0	21	0	0
dont commerce, réparation auto	8	6,2	8	0	0	0	0
Administration publique, enseignement, santé, action sociale	33	25,6	3	10	20	0	0

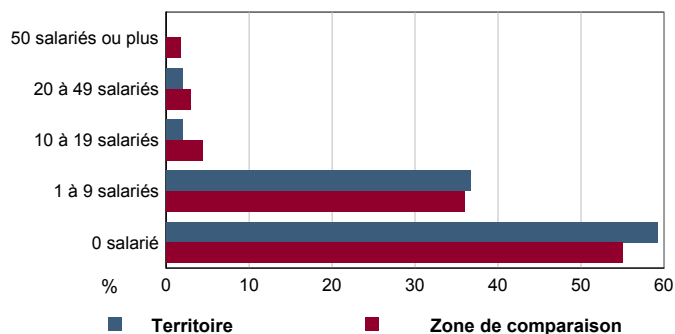
Champ : ensemble des activités.

Source : Insee, CLAP.

CEN G1 - Répartition des établissements actifs par secteur d'activité au 31 décembre 2008


Champ : ensemble des activités.

Source : Insee, CLAP.

CEN G2 - Répartition des établissements actifs par tranche d'effectif salarié au 31 décembre 2008


Champ : ensemble des activités.

Source : Insee, CLAP.

CEN T3 - Établissements selon les sphères de l'économie au 31 décembre 2008

	Nombre	%	Postes salariés	%
Ensemble	58	100,0	129	100,0
Sphère non présenteielle	27	46,6	64	49,6
dont domaine public	0	0,0	0	0,0
Sphère présenteielle	31	53,4	65	50,4
dont domaine public	3	9,7	33	50,8

Champ : ensemble des activités.

Source : Insee, CLAP.

CEN T4 - Entreprises (sièges sociaux actifs) par secteur d'activité au 31 décembre 2008

	Nombre	%
Ensemble	54	100,0
Agriculture, sylviculture et pêche	12	22,2
Industrie	3	5,6
Construction	8	14,8
Commerce, transports et sevice divers	24	44,4
dont commerce, réparation auto	5	9,3
Adm. pub., enseignement, santé, action sociale	7	13,0

Champ : ensemble des activités.

Source : Insee, CLAP.

AGR T1M - Exploitations agricoles

	Nombre d'exploitations		SAU (1) moyenne (ha)	
	2000	1988	2000	1988
Toutes exploitations (2)	13	32	28	18
dont exploitations professionnelles	13	24	28	21

(1) : Superficie agricole utilisée

(2) : y compris les exploitations sans SAU

Source : AGRESTE, recensements agricoles, 1988 et 2000

AGR T2M - Superficies agricoles

	Exploitations concernées		Superficie (ha)	
	2000	1988	2000	1988
SAU (1) des exploitations sièges	13	32	363	582
Terres labourables	13	32	348	554
dont céréales	12	31	169	328
Superficie fourragère principale	3	18	13	33
dont superficie toujours en herbe	3	18	11	23
Superficie en fermage (2)	13	32	273	498

(1) : Superficie agricole utilisée

(2) : Superficie en ha ou parc en propriété et copropriété

Source : AGRESTE, recensements agricoles 1988 et 2000

AGR T3M - Cheptel

	Exploitations concernées		Effectif	
	2000	1988	2000	1988
Bovins	c	14	c	83
dont vaches	c	6	c	26
Volailles	c	11	c	414

Source : AGRESTE, recensements agricoles 1988 et 2000

AGR T4M - Orientation technico-économique des exploitations

	Exploitations		Superficie agricole utilisée (ha)	
	2000	1988	2000	1988
Ensemble	13	32	363	582
dont : grandes cultures	10	31	322	575
légumes, fruits, viticulture	c	c	c	c
bovins	0	0	0	0
autres animaux	0	0	0	0

Source : AGRESTE, recensements agricoles 1988 et 2000

AGR G1M - Répartition de la SAU selon les principales orientations technico-économiques en 2000

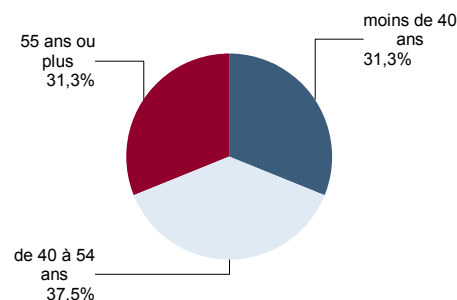
 Graphique non éditable
pour cause de secret statistique

AGR T5M - Population - Main d'oeuvre

	2000	1988
Chefs d'exploitations et coexploitants	16	33
dont à temps complet	16	26
Population familiale active sur les exploitations	28	68
Unités de travail annuel (y.c. ETA-CUMA) (1)	42	48
dont : UTA familiales	24	43
UTA salariées	18	5

(1) : Entreprises de travaux agricoles (ETA), Coopératives d'utilisation de matériel agricole (CUMA)

Source : AGRESTE, recensements agricoles 1988 et 2000

AGR G2M - Répartition des chefs d'exploitation et coexploitants selon l'âge en 2000


Source : AGRESTE, recensement agricole 2000

TOU T1 - Nombre et capacité des hôtels selon le nombre d'étoiles
TOU G1 - Évolution 2007 - 2011 des chambres d'hôtels et d'emplacements de camping(1) selon le nombre d'étoiles

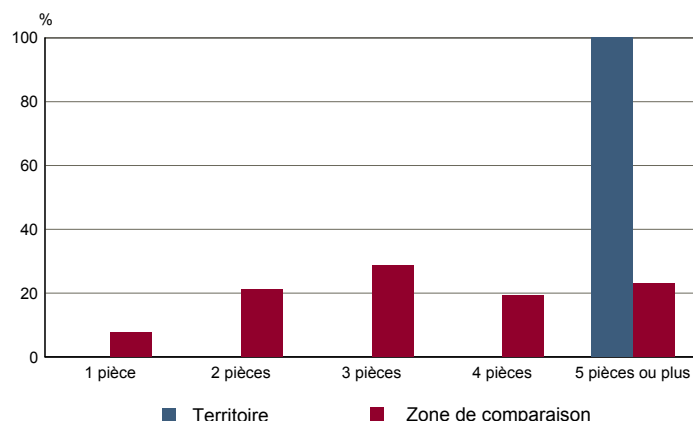
	au 01/01/2011		au 01/01/2007	
	Hôtels	Chambres	Hôtels	Chambres
Ensemble	0	0	0	0
0 étoile	0	0	0	0
1 étoile	0	0	0	0
2 étoiles	0	0	0	0
3 étoiles	0	0	0	0
4 étoiles ou plus	0	0	0	0

Graphique non éditable
données à zéro
ou
évolution nulle

Source : Insee, Direction du tourisme - hébergements touristiques.

TOU T2 - Nombre et capacité des campings selon le nombre d'étoiles
TOU G2 - Répartition en 2007 des résidences secondaires selon le nombre de pièces

	au 01/01/2011		au 01/01/2007	
	Terrains	Emplacements	Terrains	Emplacements
Ensemble	0	0	0	0
1 étoile	0	0	0	0
2 étoiles	0	0	0	0
3 étoiles	0	0	0	0
4 étoiles	0	0	0	0

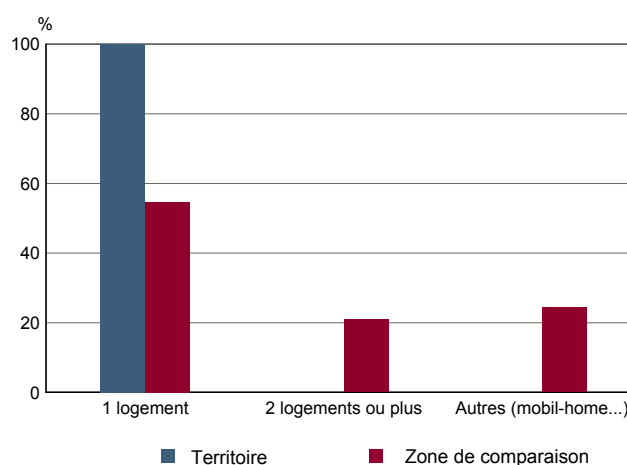


Source : Insee, Direction du tourisme - hébergements touristiques.

Source : Insee, RP2007 exploitation principale.

TOU T3 - Résidences secondaires en 2007 selon la période d'achèvement
TOU G3 - Répartition en 2007 des résidences secondaires selon le nombre de logements

	Nombre	%
Ensemble des logements	613	100,0
dont résidences secondaires	2	0,3
Résidences secondaires construites avant 2005	1	100,0
Avant 1949	0	0,0
De 1949 à 1974	0	0,0
De 1975 à 1989	1	100,0
De 1990 à 2004	0	0,0



Source : Insee, RP2007 exploitation principale.

Source : Insee, RP2007 exploitation principale.