



**Top mit Rückenansicht**  
Gr. 36-38 und 40-42. Die Angaben für Gr. 40-42 stehen in Klammern. Ist nur eine Angabe vorhanden, gilt diese für beide Größen.

**Material:** Linie 13 Salima Fb. 03 (orange mouliné) 250

(300) g, eine Rundnadel Nr. 5

**Rippenmuster:** 2 M re, 2 M li im Wechsel str.  
**Tailenflechtmuster:** M-Zahl teilbar durch 8. Nach der Strickschrift 1 x die 1. - 11. Rd str. In jeder 2. Rd die M str wie sie erscheinen.

**Grundmuster:** Glatt links = Hin-R li M und Rück-R re M str.

Die **Kanten** werden beidseitig mit 2 Rand-M gearbeitet: In den Hin-R diese M re str, in den Rück-R diese M abheben und den Strickfaden vor den M mitführen.

Die **Abnahmen** auf der glatt re Rückseite arbeiten: Nach den 2 Rand-M 2 M re zusstr, am R-Ende vor den Rand-M 2 M re überzogen zusstr.

**Maschenprobe:**

(glatt links) 17 M und 20 R = 10 x 10 cm

**ANLEITUNG**

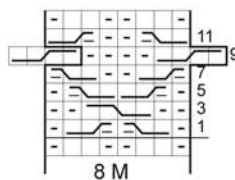
**Rücken- und Vorderteil:** 136 (144) M anschlagen und in Rd im Rippenmuster str. Für die Tailenbetonung nach 10 cm 1 x die 1. - 11. Rd nach der Strickschrift arbeiten, dann

weiter im Rippenmuster. Für den Rückenausschnitt nach 25 cm die mittleren 46 (50) M abk. Über die restlichen 90 (94) M das Vorderteil im Grundmuster mit beidseitig 2 Rand-M str. Für die Ausschnittschrägung beidseitig in jeder 2. R 4 x 2 M abn = 3 M re überzogen zusstr, 10 x 1 M, in jeder 4. R 3 (4) x 1 M, in jeder 12. R 4 x 1 M = 40 (42) M. Für den Halsausschnitt nach 19 cm ab Bund die mittleren 16 M abk und beide Seiten getrennt weiter-

arbeiten. Für die Ausschnittschräge in jeder 2. R 5 x 1 M abn, nach 9 cm Ausschnittlänge für den hinteren Halsausschnitt 26 M anschlagen und über alle M das Rückenteil weiter arbeiten, dabei weiterhin die Seitenschräge in jeder 12. R beidseitig 1 M abn. Das Rückenteil ab Halsausschnitt 27 (29) cm lang str, dann die M abketten.

**Fertigstellung:** Das Rückenteil an den Ecken zeichengemäß an das Rippenband nähen.

**Tailenflechtmuster**



**Zeichenerklärung**

- = 1 M rechts    □ = 1 M links
- = 2 M auf die Hilfs-Nd vor die Arbeit, 2 M re, die M der Hilfs-Nd re str
- = 2 M auf die Hilfs-Nd hinter die Arbeit, 2 M re, die M der Hilfs-Nd re str
- = 2 M auf die Hilfs-Nd vor die Arbeit, 1 M li, die M der Hilfs-Nd re str
- = 1 M auf die Hilfs-Nd hinter die Arbeit, 2 M re, die M der Hilfs-Nd li str

