



— 2003





2003

— 2002

— 2002

, 1996—2002

“ ”
? , 2003



300? " ?

1992

" " ? ?

" "

1917

" " 60

" ?

1966

).

(

?

1990?



300

2002



«
1996—2002,
«
XVIII—XIX
»,
«
»,
«
— IX» , 1999,
«
—
2000»,
? , 2000



«
2002
»



50
«
— XVI»,
, 1998
«
2001, 2002
«
— XVII», , 2002



«
2002
;
h 180
»



«
»,
1996—2002,
«JUNWEX»,
1999—2002,
«
», 2001,
«
», ?
», 2000



(
«
2002
/(max) 190



«
», 2002,
«
», 2001



«
2001
»,





«
1996—2002
»,



«
2002
!»

d32



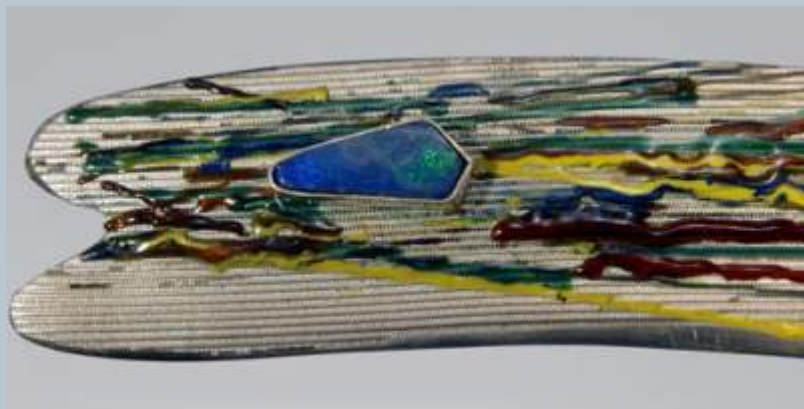
«
1996—2002



(
«
2001
»



«
1998—2002
»,



«
2002
»



«
1996—2002,
»,
2001

«Pectorales».



«Abundat PECTUS
laetitia meum»
2001

/ 90

«Sol»
2000

d100



«Ab imo Pectore»
2001

/ 70

«Pe toris ingenique
Bona»
2000

/ 120





« : , 2002

« »
2002
/ 45; 46; 54; 57; 59; 70



« : » , 1999—
2002

« : » , 2002



« »
2002



« : — |
 », , ,
 1998,
 « »,
 , 1999,
 « », 2002

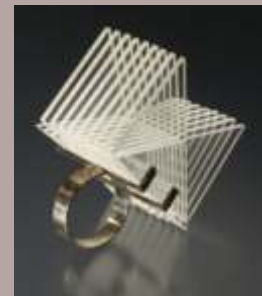
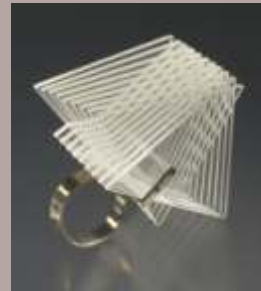


« I, II, III»
 2002
 h200

« I, II, III»
 2002
 h100



80
 :
 « , :
 », , 1986
 « », , 1987
 « », , 1989
 « », , 1991
 « », 1999,
 2002,
 « XX », ?
 2000
 «Alright»,
 , 2001



« »
 1998



« ... », 2002
... , 2002



2002

h125



2002

187



2002

187



« ... »,
: ... »,
2000—2002



« ... »
2002
h110



« ... »
2002
h200



« 1996—2002 »,



« 2002 »

h195



« ? », 2001, « », 2002



« ? », h35



« », 2002



« 2002 »
h90



« 2002 » 2000—



« 2002 »



« : » , 2002



2002

h90



2002

h80



2002

h100



« : » , 2002



« : »
2002
h100



«
»
: «
», 2000—
2002



— 2002

«
»
2002
h220



Anu Nieminen

Skvortsova Lilija

Swantje Lemburg

« 2000—2002 »



« 2002 »
h420



« 2002 »
h130



« 2003 »

« », 2002



« 2002 »
h40, f80



« 2002 »
h55

« (2002 »
h140



« 2002 »
h110./200



« », 2001, 2002



« 2002 »



« 2002 »

/ 170



« 2002 »

/ 175



« 2002 »

/ 32



« 2002 »

d30



« 2002 »

h 30;
l 35;
h 65;
l 25



« 2002 »

/ 176



« ... »

2002

h 85

«
30
», 2002



«
-
»
2003
h200, l170



«
2002
»
h200, l170

«
2002
»
h200, l600



«
2002
»
h200, l600



«
2003
»
h250, l200



«
2003
»
h300, l750



«
2003
»
h250, l170

», 2002

«v2002»
2003

h35



«008»
2003

h39

l8



«019»

h35



«037»
2003

h37

l19



«000»
2003

h35

l21



«010»
2003

h35

l19



«047»
2003

h36

l26



», 2001, 2002



«
2002
h210



«
2002
h130



«
2002
h340



«
», 2002
»,
, 1998



2001
d22



«
2002
/74



«
2002
d20



2002
/55

«
1996—2002
»,



«
2002
»
h32



«
2002
»
h90, d65

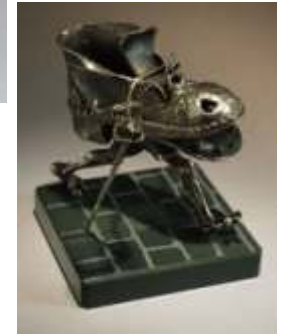
«
2001
»

«
h50
»



«
2003
»
h145, /190

«
1988
»
h92



«
2000
»
h140

«
1996—2002
»,



2002
h28



«
2000
»
/50

2000

/45,
d20



«
1988
»
/70

2003

h35



«
1987
»

/50
d20



1985

/55



«
1998—2002,
«
»,
1997
«
»,
1998
«
— », 1999
:
«
»,
1992
», 1995
»,
»,
1999
»,
?, 2001
»,
»,
2002

2003
h 180



«
2003
»,
h 150

2003
/ 60



2003



2002
/ 60

« », 2002

2001

h110



« »
2001

h45



« »
2002

h80

« »
2002



« »
2002

h55



« »
2002

d21



« »
2001

l240



Sunset
2001

d17,5

« 2000—2002 »



« »
h180



« 2002 »



« »
d17,5

«
2000, 2001,
»

», 2002
»,



«
2002
d45
»



«
2002
/53
»



«
2002
»

«
2002
d53
»



«
2002
»



«
2002
/60
»



«
2002
»



«
2002
d50
»

1949-1999

« », 1980
« ? », « », 1993
« », 1999.

« ? »
»(., 1980);
« XVI-XX »(., 1987);
19? -20?
»(., 1994);
« »(. 2000)



« 1977 »
h200



« 1977 »
h90

« 1979 »
h60



« 1985 »
h230

« 1978 »
h92



« 1973 »
h36



« 1973 »
h37



2003
h50
l90



«
»
?
h60
l80



2003



« »
 (,),
 « », 2000—2003
 « »
 « »
 65



« »
 1997
 h250



« »
 2003
 h90



« »
 2000
 h250



« »
 1997
 h90

« »
 2002
 l230



« »
 2003
 h220



« »
 2003
 h90



« »
 1999
 l180



« 2002 »
h110

« 2003 »
h240



« 1998 »
h350

« () »
2002
h220



« 2002 »
h170



« 2000 »
h180



« () »
2002
h110





« »
/57



1996
/40

« »
d80



« »
d75

« »
h35



« », 2002



« »
1996
d70





« 2002 »
/240

« 2002, »
« 1990 »
« 1999 »
1999



« 2002 »
/35



« 2002 »
/85



« 2001 »
/80



« ? »
2002
/60

« 1996—2002, »
« JUNWEX », t
« 1997 »
1996



« », 2002
« ... »
2002 ?
/55



« ? »
2002
/45

« : », 2002
 « : », 1995,
 « ? », 1998



« »
 2001
 h12

« : », 2002



« »
 2001
 d19



« »
 2001
 d70



« »
 2002
 d18



« »
 2002
 h18
 h50



« »
 2001
 h30
 h22



«Initiation»
 2001
 d19



« »
 2002
 h23



« »
 2002
 d50

80
 « 1985,
 « 1975,
 « 2002,
 », 1960,
 », 1974,
 », 1979,
 », 1997—



« 2000 »
 /45

70
 « 1985,
 « 1975,
 « 1982,
 « 2002,
 », 1960,
 », 1974,
 », 1979,
 », 1981,
 », 1997—



2000
 /40



2000
 h90



« 2001 »
 h50



« 2002 »
 /55
 h55



« 2002 »
 /50



« 2002 »
 /70



« 2002 »
 /50

«
»2000, 2002



«
»2002
?»
h120

«
»
»
»2000—2002
»,



«
»2002
?»
h270



«
»2001
?»
h120



«
»2002
?»
h95

«
»2002
?»
h75



«
»2002
?»
h105



«
2002

», 1997—



«
2002
» d20



«
2002
» h50



2003
120

«
2002
» d17,5



«
2003
» d21

« ? »

« 2002 », 1994—

?
« 2003 »
/230



« »
2003
/140



/100



d70



« »
2003
/230

« »
/230

«
», 1997—2002,
», H
, 2003



«
»
2003
d18
l40
d170



«
»
2003
d165
l65



«
»
2003
d21,5



«
»
2003
d16,5



« », 2002



2000
d19



2002
h22



2001
h13



« »
2002



« »
2001
d21,5





« »
2002
/90



», 2002

« »
2002
/90



« »
2002
/230



2002
/330



« »
2002
/55



« »

— 40

« », 2001, 2002

170
«Best of Show» (

)
«NCMSS», 1995

« », 1998

« », 1998

«AMT», 2001

«World Expo», 2002

« », 2002, 2003



?
h

« .1805 .»
2003

h54



h

« .XIII
»
2002

h54

h

«
1380 .»
2003
h54



«
», 2002



«
2000
»
h18



«
1974
»
h38



«
1980
»
h65



«
2000
»
h40

STUDIO ARSENYEV
Russian VITYAZ

ВОЕННО-ИСТОРИЧЕСКАЯ
ОЛОВЯННАЯ МИНИАТЮРА
РОССИИ

**BEST OF WORLD
HISTORICAL MINIATURE**

phone +7 (812) 535-17-84
fax +7 (812) 535-95-64
Saint-Petersburg, Russia
www.russianvityaz.ru

ЮВЕЛИРНОЕ ОБОЗРЕНИЕ



Уважаемые читатели! Продолжается подписка на журнал
«Ювелирное обозрение» на 2004 год
Тел/факс: (095) 972-87-32, 972-87-64, 209-71-10