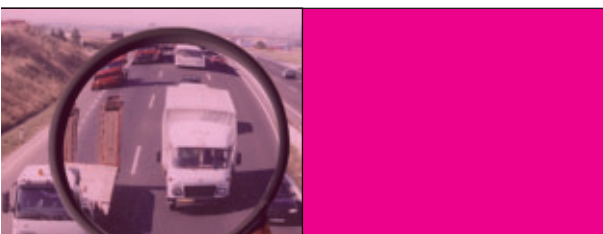
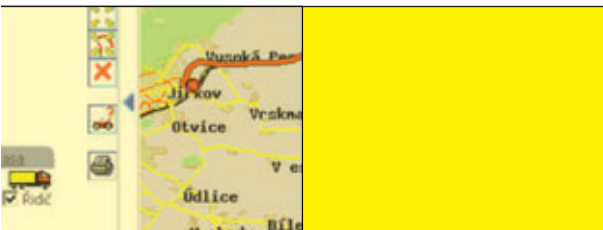


ladní sazba 80 Kč/km	Spotřeba OTP 6.73 l/100 km	C
běr vozidla	Pegi, 1K2 3456 , Pe	
ěnit období	Období od: 01.01.200	
to v období: 644 km	Ujeto ce	

# SOFTWAREVÉ APLIKACE PRO DOPRAVNÍ FIRMY



CZ	2000	Nováky	SK	8000	Čer. vod. Hronov	16.800
SK	2001	Spytkařská ká	CZ	8000	Podlešená ulička	16.800
CZ	01	Trnava	CZ	2000	Ladava	16.800
CZ	01	Ústí nad Orlicí	SK	8000	Trnava	16.800
CZ	01	Nováky	CZ	01	Ladava	16.800
CZ	01	Nováky	CZ	01	Ladava	16.800
CZ	01	Nováky	CZ	01	Podlešená, Hronov	16.800
CZ	01	Trnava	SK	01	Trnava	16.800
CZ	01	Trnava	CZ	01	Podlešená	16.800
CZ	01	Trnava	CZ	01	Podlešená	16.800
CZ	01	Trnava	CZ	01	Podlešená	16.800
SK	01	Ladava	SK	01	Trnava	16.800
SK	01	Ladava	CZ	01	Podlešená	16.800
SK	01	Podlešená	CZ	01	Podlešená	16.800
SK	01	Podlešená	CZ	01	Podlešená	16.800

## OBSAH

Str.	Firma	Infosystém dopravní firmy <sup>1)</sup>	Sledování vozidel a provozních dat	Vyhledávání vozidel	Vytěžovací databanky	Geoinformační systémy <sup>2)</sup>
2	AXITECH, s.r.o.	ANO	ANO	ANO	NE	ANO
4	CID International, a.s.	ANO	NE	NE	NE	NE
5	D&COMM, spol. s r.o. <b>E 56</b>	ANO	ANO	ANO	ANO	ANO
6	NAVISYS, s.r.o.	ANO	ANO	ANO	ANO	ANO
7	SGS, A.S. <b>E 13</b>	ANO	ANO	ANO	NE	ANO
8	KSH-Data, s.r.o.	ANO	ANO	ANO	NE	NE
10	TimoCom Soft und Hardware GmbH <b>Z 28</b>	NE	NE	NE	ANO	NE
11	TRANSICS <b>E 01</b>	ANO	ANO	NE	NE	ANO
12	UNIS COMPUTERS, spol. s r.o.	ANO	NE	NE	NE	NE
13	YMS Czech Republic, s.r.o.	ANO	ANO	ANO	NE	ANO

<sup>1)</sup> elektronická kniha jízd, logistické systémy, účetnictví dopravních firem, celní systémy apod.

<sup>2)</sup> kilometrovník, digitální automapy, navigace, kalkulátory mýtného apod.

**\* Autotec 2008 - pavilon a č. stánku**

## AXITECH, s.r.o.

Míru 1319  
738 01 Frýdek-Místek  
tel.: 558 438 999  
info@axitech.cz

Kontaktní osoba:  
David Soviš  
tel.: 724 141 113  
sovis@axitech.cz

**Název produktu**

TRUCK DATA MEMORY – TDM

**Cílová skupina**

Systém je určen pro velké i malé dopravce, stavební a technologické firmy pro dispečerské řízení, monitoring a controlling

**Charakteristika****Aplikace**

Aplikace je určena pro osobní vozidla, nákladní vozidla, autobusy, stroje, lokomotivy a taxi vozidla.

- Komplexní systém pro osobní, nákladní i lokomotivní dopravu
- GPRS i CSD přenosy dat
- Modulová stavebnice – roste s potřebami
- Chráněná technologie měření paliva
- Oboustranná komunikace dispečer/řidič (text, hlas)
- Elektronická stazka
- Vývoj, výroba, montáž, servis – „vše pod jednou střechou“
- Vzdálená správa jednotek i software – unikátní řešení
- Systémová integrace
- Výborná cena

**Jednotka**

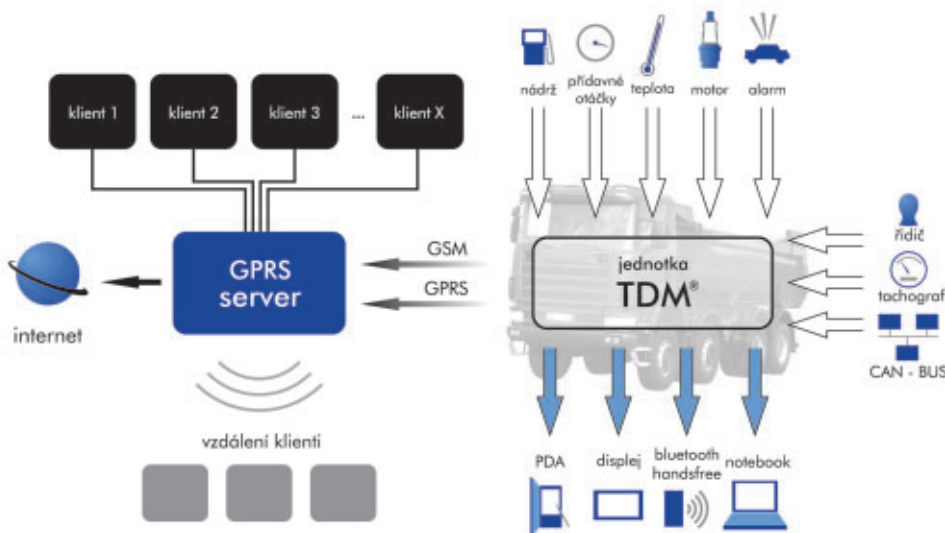
Vzdálená správa jednotky:

- Vzdálený přepis firmware, bez nutnosti přistavení vozidla, bez ztráty dat
- Vzdálený přepis parametrů, pravidelný upgrade firmware
- Implementace změn požadavků na provozní chování jednotky
- Reakce na změny v síti operátora bez nutnosti servisního zákroku
- Libovolné změny intervalů v závislosti se změnou tarifikace např. v roamingu
- Volby preferovaných operátorů a jejich změny
- Vzdálené úpravy provozních parametrů
- Úspora nákladů na servis jednotek

**Funkce jednotky:**

- Snímkový, nastavitelný záznam polohy vozidla
- Provozní záznam
- Ujetá vzdálenost z tachometru nebo tachografu
- Ujetá vzdálenost z GPS
- Doba překračování rychlosti, maximální rychlost
- Běh motoru, Motohodiny – doba činnosti přídatného zařízení
- Otáčky motoru
- Připojení FMS sběrnice
- Identifikace řidiče, komunikace s vozidlem a řidičem
- Zjištění aktuální polohy vozidla
- Posílání aktuální polohy na mobil
- Automat
- Alarmy na dispečink, alarmy přímo na mobil
- Měření paliva elektronickými sondami TR v reálném čase
- Měření tankování
- Záznam podezřelých úbytků paliva
- Alarm o podezřelém úbytku na dispečink
- Alarm o podezřelém úbytku přímo na mobil
- Přenos dat z roamingu GPRS i CSD
- Konfigurovatelné vstupy
- Záznam výpadků napájení
- Propojení platebních systémů
- Servisní detekce funkčnosti a zapojení vstupů
- Zabezpečení vozidla
- Napojení na pult ochrany
- Vzdálená správa jednotek
- Aktualizace firmware přístrojů on line GSM

[www.axitech.cz](http://www.axitech.cz)



**Grafický terminál GT2, GT3, PDA**

- Prostředí komunikace – aktivní komunikace dispečer-řidič
- Chat – textová komunikace přes GPRS – prakticky nulové náklady
- SMS komunikace
- Elektronické stazka
- Odesílání zakázek na displej
- Seznamy zakázek v paměti
- Odesílání potvrzených zakázek zpět na dispečink
- Volba režimů jízdy
- Identifikace řidiče PINem
- Identifikace druhého řidiče
- Aktivní přepis zakázek
- Aktivní telefonní seznamy
- Povolená čísla
- Hlasová komunikace, hands free
- Doplnění provozních údajů řidičem

**SW**

Server:

- Síťový provoz
- Stabilní SQL databáze

Klient:

- Nastavitelné úrovně vstupu
- Vektorové i rastrové mapy včetně uliční sítě ČR a Evropy
- Vytýčení a pojmenování vlastních oblastí
- Barevné rozlišení aktivity vstupů – činností vozidla (sype, seje, pomíchává atd.)
- Animace historie pohybu vozidla

- Kontrola pohybu vozidel v oblasti
- Robustní rozsah sestav (filtry dle vozidel, skupin vozidel, řidičů, datumů, časů atd.)
- Grafické sestavy (rozložení jízd, měsíční nájezdy všech prostředků atd.)
- Denní, týdenní, měsíční, roční statistiky celého autoparku
- Osobní, nákladní vozidla a stroje v jednom SW
- Exporty sestav (více formátů)
- Kniha jízd (doporučení FÚ)
- SMS správce (historie – outlook)
- Správce terminálové komunikace
- Importy z tankovacích systémů
- Správa nákladů na provoz (normy, porovnání skutečnosti s normou atd.)
- Kontrola servisních intervalů vozidel (prohlídky, pneu, oleje atd.)

Web dispečink

GPRS server:

- Udržování komunikace s jednotkami
  - Vyřizování požadavků dispečinku
  - Vyřizování automatických požadavků
- Vzdálený klient – replikace přes intranet a Internet:
- Vzdálené středisko zákazníka (mimo síť)
  - Originální účelové řešení

Aktualizace přes Internet:

- Pravidelné aktualizace minimálně čtyřikrát ročně s novinkami

System lze integrovat do informatiky firmy.

Seleva na pojistném dopravní techniky a strojů.

**Požadavky na HW, operační systém a jiný SW**

**Doporučená konfigurace**

Klient: PC s Windows XP/2000 nebo Vista, procesorem 1,5 Ghz a 512 MB RAM

Server: PC s Windows 2000/2003/XP nebo Vista a procesorem 2 Ghz a 1 024MB RAM



**CID International, a.s.**

Nádražní 184  
702 00 Ostrava  
tel.: 596 133 181  
cid@cid.cz

Kontaktní osoba:  
Ing. Michaela Brussová  
tel.: 724 355 019  
mbrussova@cid.cz



CID International, a.s.

**Název produktu:**

LORI

**Cílová skupina:**

Systém je určen středním a velkým firmám zabývajícím se především silniční dopravou a spedicí

**Charakteristika produktu:**

Informační systém LORI je určen pro střední a velké spediční firmy a autodopravce. Představuje dynamický a výkonný softwarový nástroj jak pro každodenní a rutinní práci, tak pro strategické plánování a kvalifikované manažerské rozhodování. Jednotlivé moduly systému LORI podchycují veškerou agendu související s dopravní či spediční činností v silniční dopravě. Podchycovány jsou již prvotní nabídky zasílané klientům, přes objednávky, dispečerské řízení přeprav (grafický modul „Dispečerská plachta“) až po finální fakturaci. V rámci systému je možné využívat celou řadu dalších modulů, jako jsou moduly pro sledování personální agendy řidičů, servisů vozidel, skladu náhradních dílů apod.

Zavedením tohoto systému u vás ve firmě již nemusíte ztrácet spoustu času hlídáním termínů (platnost STK, pravidelné servisy, lékařské prohlídky řidičů apod.). Ten dokáže automaticky upozorňovat na blížící se termíny, které jsou do systému průběžně vkládány.

Modulární architektura umožňuje formou tabulkových a grafických výstupů velmi snadno a objektivně vyhodnocovat jednou pořízená data z různých úhlů pohledu (přes tahač, návěs, řidiče, klienta, zaměstnance atd.) a přijímat tak správná manažerská rozhodnutí, která povedou ke zvýšení efektivity a ziskovosti. Dle konkrétních požadavků je možné zpracovat jakýkoliv výstup ze systému v jakémkoliv tvaru.

Systém je možné napojit na různé systémy jiných společností provozované ve vaší firmě (účetní SW, GPS systémy apod.) a vytvářet tak velká integrovaná řešení. Samozřejmostí je provázání s ostatními produkty společnosti CID International, a.s.

Komunikace s vašimi klienty je zabezpečena formou EDI zpráv, s jejichž tvorbou má společnost CID International, a.s. bohaté zkušenosti, nebo prostřednictvím WWW portálu. Informační systém LORI představuje jednu z nejmodernějších cest jak profesionálně řešit problematiku dopravy a činností s ní spojených jak na vnitrostátní, tak mezinárodní úrovni.

**Požadavky na HW, operační systém a jiný SW:**

Pentium 1 GHz, 256 MB RAM, 200 MB volná kapacita na disku, operační systém MS Windows 2000 a vyšší

[www.cid.cz](http://www.cid.cz)



## D&COMM, s.r.o.

Korunovační 6  
170 00 Praha 7  
tel.: 233 373 855  
info@dcomm.cz

Kontaktní osoba:  
Ing. Miroslav Auzký  
tel.: 233 373 855  
auzky@dcomm.cz



### Euteltracs/Qualcomm

- Fleet management system v reálném čase, specializace pro kamionovou dopravu
- Celosvětová síť, přes 700 tis. terminálů, vysoká spolehlivost
- Pracovní doba řidiče, docházka, digitální i analogové tachografy
- Ekonomika jízdy řidiče
- Diety, stazky, výkony,...
- Komunikace s řidičem, lokalizace,...
- Sdílení dat se zákazníky a spolupracujícími dopravci
- Integrace s IS dopravce
- Vývoj přes 20 let, 4. generace, silné zázemí a R&D
- OK Trans, ČSAD Jihotrans, Bluetrucks, Eurotrans, J.M.I.T., DC Sped, Mátra transport,...
- Willi Betz, Westermann, Vos Logistics, Giraud, Wallenborn, Schenker, Christian Salvesen,...



### Map&Guide

#### Map&Guide Professional

- Kilometrovník pro profesionální použití v dopravě
- Výpočet mýta po jednotlivých státech v rámci celé Evropy (využíván i v rámci www.premid.cz)
- Data pro kamionovou dopravu již v základu (rozměry, hmotnost, ADR)
- Celá Evropa včetně silniční sítě ČR, SR, H a PL na úrovni ulic
- Aktuální dopravní informace (zácpy, uzavírky,...) u vybraných států
- Možnost zadání průjezdních bodů, alternativní trasy, optimalizace, výškový profil
- Doba jízdy, odpočinku, prostoje, náklady
- Vlastní editace silniční sítě a zakazů, profily vozidel
- Itinerář, možnost importu/exportu tras pro další aplikace, export do navigace
- Obchodní prezentace (výkony, produkty,... v mapových podkladech), MS Outlook, MS Excel
- Možnosti integrace/moduly pro vývojáře

#### Map&Guide Base

- Internetová verze, www.base.mapandguide.com
- Výpočet mýta a zpoplatněných kilometrů po jednotlivých státech v rámci celé Evropy
- Mapy na úrovni ulic, výpočet trasy, optimalizace průjezdních bodů
- Profily vozidel, doba jízdy a odpočinku, alternativní trasy
- Žádné pořizovací náklady, zdarma aktualizace map
- Bezplatná verze „Basic“, placená verze Premium (14,90/měs.) – platba v Kč možná
- „Inteligentní“ mapy pro zvýšení rychlosti při přístupu přes internet, technologie klient - server
- V češtině, okamžitě lze instalovat (download) a použít



### Microsoft Open License

- Multilicenční smlouva společnosti Microsoft, která umožňuje nakupovat levněji kancelářské balíky, operační systémy a serverové systémy
- Díky dohodě mezi sdružením ČESMAD BOHEMIA a spol. Microsoft, mohou členové sdružení nakupovat prostřednictvím společnosti D&COMM za výhodných podmínek



### AuditPro

- Automatizovaná správa softwarových licencí, včetně výstupů ve formě auditu (skutečný nález vs. zakoupené licence)
- Evidence počítačů znamená přehled o veškerém IT vybavení a jeho evidenci formou čárových kódů
- Monitoring počítačů udržuje detailní přehled o využití každého PC konkrétním uživatelem
- Výstupy z AuditPro poskytují přesné podklady pro investice do počítačů, tiskáren, tonerů a dalšího vybavení
- AuditPro řeší i podporu uživatelů formou profesionálního helpdesku

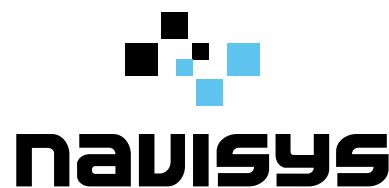
[www.dcomm.cz](http://www.dcomm.cz)



**NAVISYS, s.r.o.**

Maříkova 1  
621 00 Brno  
tel.: 541 247 336  
informace@navisys.cz

Kontaktní osoba:  
Mgr. Roman Mazánek  
tel.: 541 247 336  
mazanek@navisys.cz

**Název produktu****BIZ4Logistics****Cílová skupina**

Společnosti poskytující služby v oblasti dopravy a logistiky (např. spediční společnosti, přepravci s rozsáhlým vozovým parkem a logistická a distribuční centra)

**Charakteristika**

BIZ4Logistics je komplexní logistický informační systém integrovaný s Microsoft Dynamics® NAV. BIZ4Logistics řeší všechny klíčové procesy od poptávkového řízení, plánování a realizace služeb až po finální fakturaci. Samozřejmostí je správa vozového parku či internetový portál pro zákazníky. Automatizace řady činností dává jen minimální prostor k chybovosti uživatelů a tím se stává skutečně efektivním nástrojem pro řízení.

Technologie Microsoft umožňují postavit ERP systém jako integrované řešení, podporovány jsou technologie čárových kódů, RFID, informační systém lze integrovat např. s řešením Microsoft SharePoint portálu nebo Microsoft BizTalk (EDI komunikace). Podporována je i nejnovější verze databázového serveru Microsoft SQL Server 2005.

**Klíčové funkční oblasti:**

- Poptávka, nabídkové řízení, realizace – pult dispečera
- Scoring dodavatelů dle destinací, ceny, kvality, dispozice vozidel, apod.
- Plánování vozového parku flotily/vozidel/řidičů (vlastní i cizí zdroje)
- Sledování pojištění flotily/jednotlivých vozidel
- Monitoring zásilky/přepravy: nakládka, vykládka, chybové kódy, tranzitní doba, atd. (elektronická komunikace s řidičem pomocí terminálu nebo PDA, ruční záznam)
- Sledování pohybu vozidla (GPS)
- Sledování prostojů
- Evidence reklamace
- Podpora pro řízení jakosti dle norem ISO
- Vystavení všech potřebných dokumentů přímo v IS
- Schvalování včetně workflow (přímá integrace s Microsoft SharePoint)
- Aplikace Track&Trace (grafické plánování)
- Integrace s mapovými podklady Map&Guide (mapové podklady přímo v informačním systému)
- Výpočet mýta v celé Evropě včetně ČR, import skutečného mýta z www.premid.cz
- Geokódování, tvorba itinerářů a alternativ
- Pokročilá optimalizace rozvozů nebo tras
- Plánování a sledování servisu vozidel – pult garážmistra
- Provázanost s účetnictvím firmy, personalistika, mzdy, controlling
- CRM (Customer relationship management)
- MIS (Management Information Systems)
- DMS (Document Management System)
- Analytické nástroje na bázi OLAP
- Přizpůsobitelnost celého řešení
- Webové portály, komunikace EDI
- Kompatibilita systému se všemi programy z dílny Microsoft

[www.navisys.biz](http://www.navisys.biz)

[www.navisys.cz](http://www.navisys.cz)





### SGS, a. s.

Sokolovská 541  
180 00 Praha 8  
tel.: 572 433 111  
sgs@sgs-system.cz

Kontaktní osoba:  
Dušan Hubáček  
tel.: 572 433 105  
dusan.hubacek@sgs-system.cz

### Název produktu

CarNet

### Cílová skupina

Systém CarNet je určen pro malé i velké dopravce, firmy s větším počtem služebních automobilů, vozidlům taxi služby a všem, kteří chtějí mít svůj vozový park pod kontrolou.

### Charakteristika

- Lokalizace vozidla pomocí GPS
- Přenos dat z vozidla pomocí GPRS/SMS
- Mapové podklady západní a střední Evropy – vektorová mapa do úrovně ulic
- Možnost získání aktuální pozice daného vozidla pomocí GPRS/SMS
- Archivace dat – možnost prohlížení historie parametrů
- Automatická tvorba knihy jízd
- Měření paliva a teploty v nákladovém prostoru
- Zabezpečení vozidel na území České republiky

### Požadavky na HW, operační systém a jiný SW

Konfigurace závisí na celkovém počtu sledovaných vozidel a počtu uživatelů, kteří budou komunikovat se systémem.

[www.sledovaniaut.cz](http://www.sledovaniaut.cz)





**KSH-Data, s. r. o.**

**B. Smetany 432  
563 01 Lanškroun  
tel.: 465 322 181  
info@ksh-data.cz**

**Kontaktní osoba:  
Ing. Vlastimil Hejl  
tel.: 465 322 181  
info@ksh-data.cz**

**Název produktu**

**Doprava 3K – modulární program pro dopravce, speditéry a autoservisy  
DOPRAVA 2000 – modulární program pro dopravce, speditéry a autoservisy**

**Cílová skupina**

Firmy bez omezení velikosti provozující tuzemskou, mezinárodní a autobusovou dopravu, zasilatelství nebo opravárenství vlastních i cizích vozidel

**Charakteristika**

Informační systémy Doprava 3K / Doprava 2000 řeší komplexně širokou problematiku tuzemské a mezinárodní kamionové dopravy, spediční a zasilatelské činnosti, skladového hospodářství a opravárenství vozidel. Jsou určeny pro dynamicky se rozvíjející firmy, které kromě potřeby výrazného snížení pracnosti administrativy hledají výkonný nástroj pro řízení. Oba systémy jsou vybaveny otevřeným rozhraním pro komunikaci a výměnu dat s okolím tj. na: účetní programy, systémy sledování vozidel, platební karty (import čerpání PHM, poplatky za mýtné transakce,...), banku, čerpací stanice, databanku přeprav a podobně.

Modul Doprava je určen pro firmy, které se zabývají tuzemskou nebo mezinárodní či autobusovou dopravou. Umožňuje evidovat veškeré informace a data související s provozem autodopravy, automatizuje administrativu a především poskytuje řadu užitečných ekonomických přehledů a rozborů o výkonech, výnosech a nákladech provozu vozidel, podklady pro fakturaci a mnoho dalších.

- Záznamy o provozu vozidel
- Automatické hlídání prohlídek, výměn,...
- Náklady a výnosy, mzdy řidičů
- Čerpání a spotřeby PHM
- Vyúčtování pracovní cesty

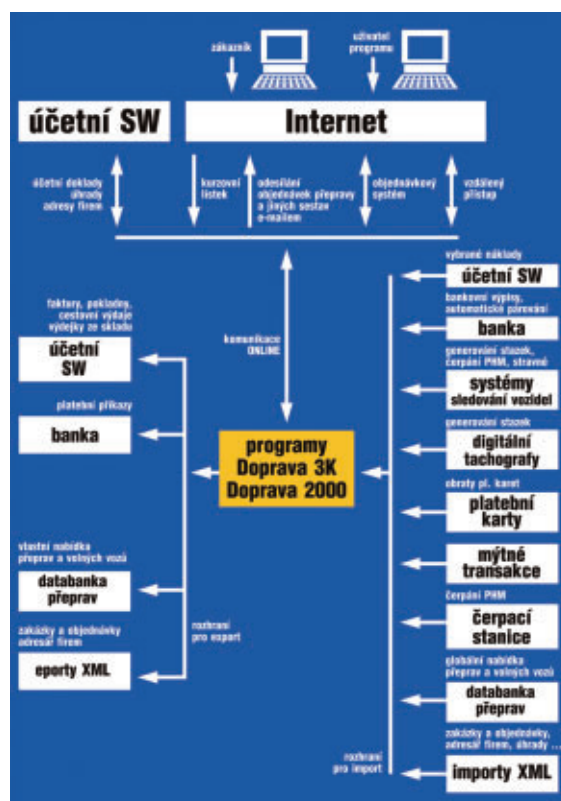
Modul Spedice komplexně řeší problematiku spediční činnosti od přijetí objednávky od zákazníka (zakázka na přepravu) až po konečnou fakturaci zakázky. Poskytuje řadu přehledů rentability spediční činnosti.

- Evidence požadavků na přepravu
- Objednávky na přepravu
- Deník dispečera, rentabilita zakázek
- Dispečerská plachta
- Evidence trajektů
- Podpora pro řízení jakosti dle norem ISO

Modul Autoservis řeší problematiku opravárenství cizích i vlastních vozidel od přijetí zakázky na opravu až po vystavení účtenky či faktury za opravu. U vlastních vozidel se náklady na opravu zohledňují v celkových nákladech na provoz vozidel.

- Zakázky na vlastní i cizí vozidla
- Fakturace zakázek
- Sazebník prací
- Historie realizovaných oprav
- Kontroly vozidel, plány preventivních prohlídek

[www.ksh-data.cz](http://www.ksh-data.cz)



Modul Sklad slouží ke skladové evidenci náhradních dílů, pohonných hmot, popř. zboží s možností výdeje na vlastní vozidla či prodeje. Je výkonným doplňkem modulu Doprava a Autoservis.

- Skladové pohyby
- Cisterny pohonných hmot
- Tvorba prodejních cen
- Prodej ze skladu
- Inventury skladů

Moduly Fakturace a Valutové pokladny slouží k fakturaci podkladů z modulů Doprava, Spedice, Sklad a Autoservis a k evidenci daňových dokladů. Zajišťují propojení s účetními programy.

- Fakturace výkonů
- Faktury odeslané, dobropisy
- Faktury došlé, platební příkazy
- Zálohové listy
- Zápočet pohledávek a závazků
- Úhrady faktur, bankovní výpisy
- Kniha faktur
- Pokladny, pokladní doklady

Manažerská nadstavba obsahuje grafické znázornění výsledků, generátor tiskových sestav, automatické zpracování objednávek z internetu a podobně. Případní zájemci o uvedené programy si mohou vyžádat funkční demoverzi nebo využít bezplatnou prezentaci. Podrobnější informace naleznete na [www.ksh-data.cz](http://www.ksh-data.cz) nebo můžete přímo kontaktovat firmu KSH-Data s.r.o.

### Požadavky na HW, operační systém a jiný SW

#### DOPRAVA 2000

Operační systém: Windows 9x/2000/NT/XP/Vista

Minimální hardwarové požadavky: PC s procesorem 800 Mhz, 128 MB RAM

#### Doprava 3K

Operační systém: Windows 2000/NT/XP/Vista/Linux

Minimální hardwarové požadavky: síťová instalace server - PC s procesorem 2,4 GHz, 1 GB RAM, síťová instalace klient - PC s procesorem 800 Mhz, 256 MB RAM

#### Společné pro oba programy

Síťový provoz – víceuživatelský systém s možností definovat podrobná přístupová práva uživatelům  
Zálohování je standardní součástí systému

## TimoCom Soft und Hardware GmbH

In der Steele 2  
DE - 405 99 Düsseldorf  
tel.: +49 (0)211 882 688

Kontaktní osoba:  
Zákaznická linka ČR  
tel.: 474 745 101  
info.cz@timocom.com



### Název produktu

Burza nákladů a volných vozů *TimoCom TRUCK & CARGO*®

### Cílová skupina

Dopravní, spediční a logistické firmy

### Charakteristika

Společnost TimoCom Soft und Hardware GmbH koncipovala již od počátku svou burzu nákladů a volných vozů *TimoCom TRUCK & CARGO*® v souladu s potřebami zákazníků. Na základě tohoto principu burza rychle předběhla jiné podobné systémy a stala se lídrem na celém evropském trhu!

Speditéři a dopravci nalézají v TimoCom svého spolehlivého partnera. Tento výkonný nástroj pomáhá optimálně vytížit volné přepravní kapacity. Ať máte nadbytek nákladů nebo volných vozů, náš program vždy nabídne řešení. Protože rostoucí globalizace neustále zvyšuje objem přeprav, budou moderní přepravní technologie stále důležitější. Naše společnost již dnes přispívá rozhodujícím dílem k tomu, že dopravní proudy budou využívány rovnoměrně a efektivněji. A to vše bezpečně, hospodárně a s ohledem na životní prostředí! *TimoCom TRUCK & CARGO*® je nejrozšířenější a nejbezpečnější burza nákladů a volných vozů v Evropě!

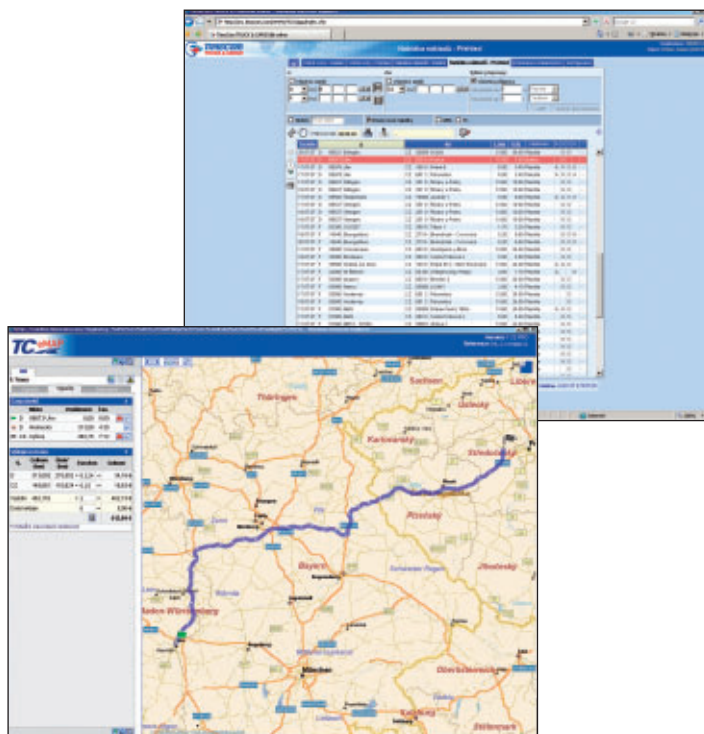
Hlavní výhody:

- 172 000 aktuálních nabídek nákladů a volných vozů denně
- 67 000 ověřených uživatelů ze 44 zemí Evropy
- TC Profile® - evropský registr kontaktů ověřený na kvalitu
- TC eMap® integrovaný kvalitní mapový systém a kalkulátor výdajů na trasu včetně mýtného
- Online přístup – rychlost a aktuálnost
- Jednoduché ovládání
- Program použitelný ve 24 jazycích
- Péče o zákazníka po celé Evropě v mateřském jazyce
- Bezplatná technická podpora
- Prověřování bonity nových uživatelů
- Služby vymáhání pohledávek
- Výhodný měsíční poplatek
- Čtyři týdny bezplatný a nezávazný test

### Požadavky na HW, operační systém a jiný SW

Windows 2000/XP/Vista, Internet 512 kB/s

[www.timocom.com](http://www.timocom.com)



**Transics®**  
keep in touch

## Transics International NV

Ter Waarde 91  
8900 Ieper, Belgium  
tel.: +32 573 461 71  
info@transics.com

Kontaktní osoba:  
Martin Sykora  
tel.: 603 518 056  
martin.sykora@transics.com

### Název produktu

Řešení správy vozového parku

### Cílová skupina

Transics International, se zabývá vývojem a prodejem řešení pro řízení vozového parku (palubní počítače, software a služby) pro sektor přepravy a logistiky.

### Charakteristika

**Quattro Plus:** palubní počítač s Windows CE  
Palubní počítač Quattro Plus je založen na otevřené hardwarové platformě a operačním systému Windows CE. Úspěšná kombinace, která zaručuje otevřenost a provozní plynulost. Quattro Plus je vybaven barevným displejem vysoké kvality, silným procesorem a rozšířenými paměťovými zdroji.

**Transics software:** snadný na obsluhu a efektivní – díky letitým zkušenostem. Naše bohaté zkušenosti nám umožnily vyvinout kompletní modulární software, který hladce kombinuje snadnost obsluhy s efektivitou. Transics svůj software během let ladí, aktualizuje a přizpůsobuje a zároveň mu přidává nové výkonné funkční charakteristiky. Aby se ještě více zjednodušila obsluha, byly pro každou uživatelskou skupinu vyvinuty speciální aplikace. Software společnosti Transics lze použít nebo zabudovat do vašeho existujícího dopravního softwaru. Již jsme dosáhli napojení na administrativu dopravy, grafické plánování nebo zpracování údajů sociálního zabezpečení.

### Transics Online

Řešení společnosti Transics můžete mít nainstalováno na vašem vlastním serveru nebo si můžete zvolit hostování na serveru společnosti Transics. Pokud si vyberete náš hosting (Transics online), aplikace jsou dostupné prostřednictvím jednoduchého internetového připojení.

### Náš styl komunikace: rychlost, bezpečnost a úspora nákladů

Transics používá pro komunikaci v reálném čase mezi palubním počítačem a dispečinkem vyspělé technologie jako např. GPRS a SMS. Díky dohodám s řadou telekomunikačních operátorů může Transics svým zákazníkům nabídnout balíčky "telekomunikační paušál" (tj. na pevnou částku), a to jak na úrovni místní, tak mezinárodní komunikace.

### Požadavky na HW, operační systém a jiný SW

PC s CD-ROM, OS Windows 98 SE/2000/XP, NT4

trvalé připojení na Internet minimálně 512 kbits/s download a 128 kbits/s upload, Microsoft Internet Explorer 5.5/6.0 s aktivovanými prvky ActiveX

[www.transics.com](http://www.transics.com)



## UNIS COMPUTERS, spol. s r.o.

Jundrovská 33  
624 00 Brno  
tel.: 544 528 301  
info@uniscomp.cz

Kontaktní osoba:  
Ing. Martin Janoušek  
tel.: 544 528 303  
mjanousek@uniscomp.cz

**Název produktu**

PRYTANIS

**Cílová skupina**

Dopravní, spediční, logistické, opravárenské a obchodní společnosti

**Charakteristika**

Informační systém PRYTANIS je komplexní modulární systém pro dopravní, spediční, logistické, opravárenské a obchodní společnosti. Je tvořen moduly – Ekonomika, Doprava a Spedice, Logistika, Obchod, Personalistika a mzdy, Zakázky. Celý systém pracuje nad jednou databází, nečeká se na žádné sehrávání či uzávěrky – systém pracuje v reálném čase. V rámci jedné instalace lze využívat pro více firem.

**Reference**

ANEXIA, s.r.o., BORS Břeclav, a.s., CONE - DOPRAVA, a.s., CROSS SPEED, s.r.o., CTJ, a.s., ČSAD Tišnov, s.r.o., DACHSER E.S.T., a.s., Dopravní podnik Karlovy Vary, a.s., ESA, s.r.o., FTL - First Transport Lines, a.s., Jaromír Musil J.M.I.T., LITRA, s.r.o., M+L LOGISTIK, s.r.o., NICOTRANS, a.s., OKD, Doprava, akciová společnost, SPETRA CZ, s.r.o., Šmídl, s.r.o., TONAMO, a.s., Tourbus, a.s., TQM - holding, s.r.o., ZP ZEMAN TRANSPORT Group Brno, a.s. a další

**Certifikace**

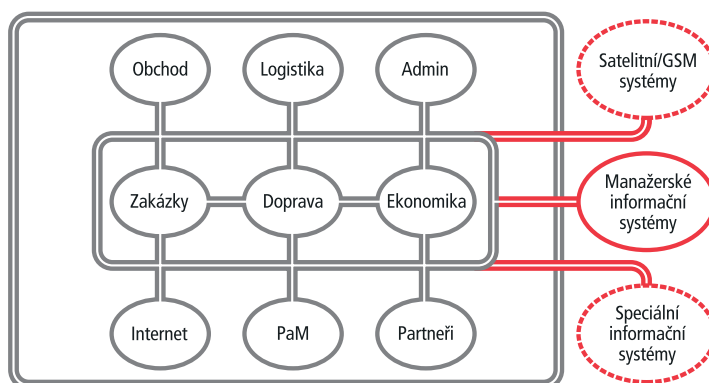
Cisco Premier Certified Partner, Cisco Wireless LAN Support Specialist, HP Preferred Partner, ISO 9001:2000 + TickIT, ISO 14001; Novell Silver Solution Provider, Sun Advantage Partner

**Požadavky na HW, operační systém a jiný SW**

Pro uživatele: Windows 2000, Windows XP

Pro server: LINUX, Solaris, minimální konfigurace - procesor 1 GHz, 1 GB RAM, HDD 60 GB

[www.uniscomp.cz](http://www.uniscomp.cz)







yTrack | Fleet Controlling System

## YMS Czech Republic, spol. s r.o.

**Na Pankráci 1062/58**    **Kontaktní osoba:**  
**140 00 Praha 4**            **Tomáš Jaroš**  
**tel.: 226 238 288**           **tel.: 226 238 277**  
**info@ymsgroup.com**       **tomas.jaros@ymsgroup.com**

### Název produktu

yTrack – řešení pro Fleet Controlling

### Cílová skupina

Dopravní a distribuční společnosti s vlastním anebo pronajímaným vozovým parkem.

### Charakteristika

#### Co přináší yTrack

Ucelený nástroj pro kontrolu a dokonalý dohled nad vozovým parkem přepravních a distribučních společností, který přináší sílu informace on-line v reálném čase. Základem jsou flexibilní a komplexní kontrolní a optimalizační mechanismy s okamžitou možností operativního zásahu, doplněné reportovacími a varovnými mechanismy. Výhody plynoucí z optimalizace projetých vzdáleností, úspor pohonných hmot, zvýšení přepravní kapacity, snížení nákladů na komunikaci a výrazně snižují celkové náklady na provoz dopravní společnosti a přinášejí spokojenější zákazníky.

#### Funkcionalita yTrack

Mnoho funkcí řešení yTrack není standardem v jiných systémech, čímž činí tento Fleet Controllingový nástroj unikátním v mnoha ohledech. Nejdůležitějšími vlastnostmi systému jsou:

- On-line sledování polohy vozidel
- Neomezená celoevropská on-line textová komunikace mezi řidičem a dispečerem
- Optimalizace tras včetně navigace řidiče po trase
- Plánování rozvozu pro více vozidel (distribuce)
- Jednoduše ovladatelná mobilní jednotka s velkou dotykovou obrazovkou v kabině řidiče s integrovaným navigačním systémem
- On-line informace o stavu vozidla ze sběrnice CAN
- Notifikace o příjezdu/odjezdu do definované lokality
- Okamžitá informace o jakémkoliv nestandardním stavu vozidla, zakázky...
- Pokročilý systém alarmů (např. odchýlení od trasy, dodání zakázky v požadovaném čase, sledování AETR-u...)
- Integrovaný komplexní systém nastavitelných reportů
- Analýza spotřeby paliva
- Sledování a plánování podle AETR-u řidiče...
- Přídavná čidla podle přání klienta (např. teplota v nákladovém prostoru, otevření nákladového prostoru, snímání hladiny PHM v nádrži...)
- Elektronická plomba hlásí manipulaci s dveřmi nákladového prostoru



#### Architektura yTrack

Systém je z pohledu hardwaru složen ze tří částí: mobilní jednotky ve vozidle, serveru a dispečerského pracoviště. Softwarově je systém navržen jako klient/server řešení. Ve vozidle je kompaktní telematická jednotka s operačním systémem a dotykovým displejem. Server je centrem celého systému, zabezpečuje bezproblémovou komunikaci se všemi mobilními jednotkami, spravuje systémovou databázi a poskytuje služby pro dispečerská pracoviště. Dispečerské pracoviště je samostatná desktop aplikace, s datovým spojením na server, který jí poskytuje data a služby.

#### Požadavky na HW, operační systém a jiný SW

Dispečerské pracoviště: Monitor 17", CPU Pentium III 2GHz, 512 RAM, 100MB HDD, Ethernet, Win XP/Linux, Java

Server: dle rozsahu systému nebo možnost serveru hostingu u YMS Group s přenosem dat přes internet



[www.ymsgroup.com](http://www.ymsgroup.com)