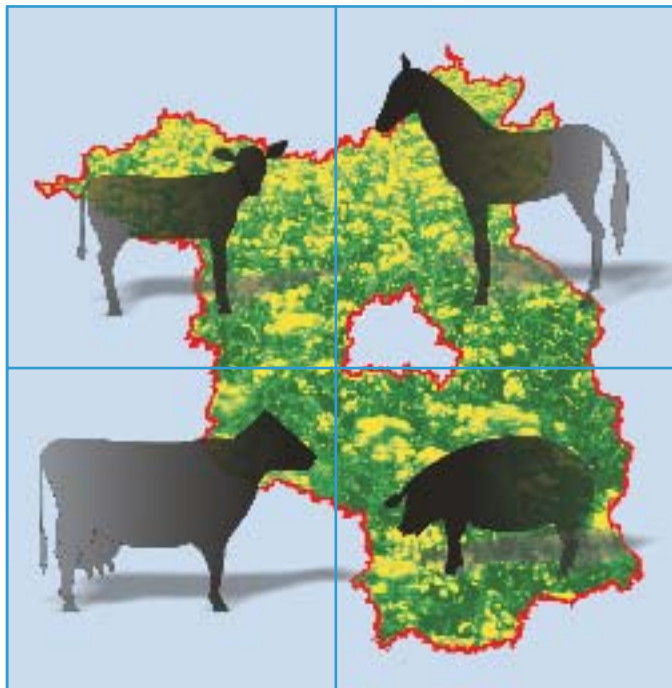




# Landwirtschaft in Zahlen Land Brandenburg 2005



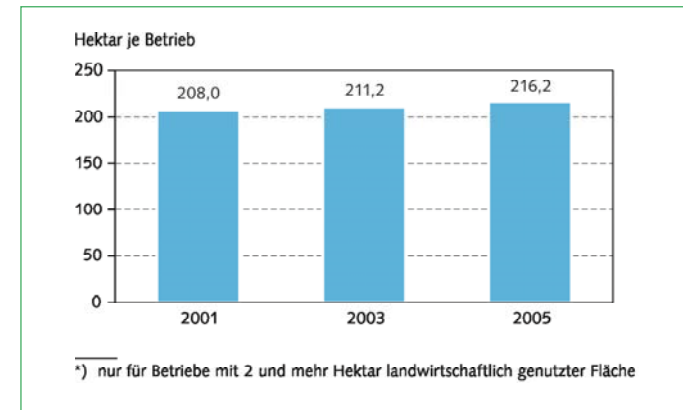
## LANDWIRTSCHAFTLICHE BETRIEBE NACH BETRIEBSGRÖSSENKLASSEN

Landwirtschaftlich genutzte Fläche von ... bis unter ... ha	2001	2003	2005
	Anzahl der Betriebe		
unter 2	460	421	420
2 bis unter 10	2 022	1 912	1 826
10 bis unter 50	1 843	1 794	1 773
50 bis unter 100	552	549	566
100 bis unter 200	608	562	579
200 bis unter 500	685	720	750
500 bis unter 1 000	340	372	378
1 000 und mehr	404	379	376
Insgesamt	6 914	6 709	6 668

## LANDWIRTSCHAFTLICH GENUTZTE FLÄCHE NACH BETRIEBSGRÖSSENKLASSEN

Landwirtschaftlich genutzte Fläche von ... bis unter ...ha	2001	2003	2005
	Hektar		
unter 2	292	256	259
2 bis unter 10	9 799	9 219	8 983
10 bis unter 50	44 085	43 645	43 047
50 bis unter 100	39 685	39 938	40 743
100 bis unter 200	87 479	81 819	84 518
200 bis unter 500	215 471	227 115	236 377
500 bis unter 1 000	246 882	270 451	272 391
1 000 und mehr	699 319	656 029	650 017
Insgesamt	1 343 012	1 328 474	1 336 335

## DURCHSCHNITTLICHE BETRIEBSGRÖSSE DER LANDWIRTSCHAFTLICHEN BETRIEBE \*)



## RECHTSFORMEN DER LANDWIRTSCHAFTLICHEN BETRIEBE

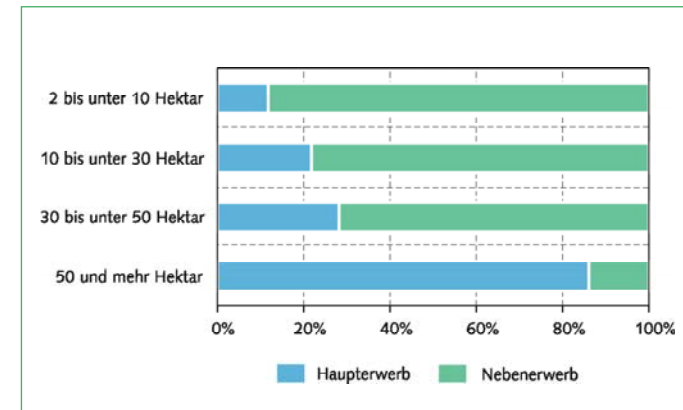
Rechtsform	2001	2003	2005
	Anzahl der Betriebe		
Betriebe insgesamt	6 914	6 709	6 668
davon			
Einzelunternehmen	5 377	5 145	5 077
Personengesellschaften <sup>1)</sup>	636	641	647
Juristische Personen	901	923	944

1) einschl. Personengemeinschaften

## EINZELUNTERNEHMEN NACH HAUPT- UND NEBENERWERBSBETRIEBEN

Landwirtschaftliche Betriebe im ...	2001	2003	2005
	Prozent		
Haupterwerb	31,4	34,4	35,8
Nebenerwerb	68,6	65,6	64,2

## EINZELUNTERNEHMEN 2005 NACH GRÖSSENKLASSEN DER LANDWIRTSCHAFTLICH GENUTZTEN FLÄCHE



## LANDWIRTSCHAFTLICHE BETRIEBE UND LANDWIRTSCHAFTLICH GENUTZTE FLÄCHE DES ÖKOLOGISCHEN LANDBAUS

Merkmal	2001	2003	2005
	Betriebe		
Betriebe insgesamt	423	508	581
davon			
Einzelunternehmen	292	352	410
Personengesellschaften <sup>1)</sup>	59	71	73
Juristische Personen	72	85	98
landwirtschaftlich genutzte Fläche in Hektar			
Betriebe insgesamt	95 821	115 849	131 431
davon			
Einzelunternehmen	31 028	36 542	43 721
Personengesellschaften <sup>1)</sup>	18 041	22 023	22 552
Juristische Personen	46 753	57 285	65 158

1) einschl. Personengemeinschaften

## LANDWIRTSCHAFTLICH GENUTZTE FLÄCHE DES ÖKOLOGISCHEN LANDBAUS NACH NUTZUNGSARTEN

Merkmal	2001	2003	2005
	Hektar		
Landwirtschaftlich genutzte Fläche insgesamt	95 821	115 849	131 431
darunter			
Ackerland	59 217	73 790	86 179
Obstanlagen	887	700	777
Dauergrünland	35 666	41 272	44 374

## ARBEITSKRÄFTE IN DER LANDWIRTSCHAFT

Merkmal	Maßeinheit	2001	2003	2005
		Arbeitskräfte (AK) insgesamt		
Pers.		37 608	39 186	39 683
Ständig im Betrieb Beschäftigte				
Pers.		27 642	26 767	26 120
davon Familienarbeitskräfte <sup>1)</sup>				
Pers.		8 344	8 593	8 235
darunter Vollbeschäftigte				
Pers.		1 748	2 150	2 198
familienfremde AK				
Pers.		19 298	18 174	17 885
darunter Vollbeschäftigte				
Pers.		16 888	15 490	14 607
Nicht ständig Beschäftigte				
Pers.		9 965	12 418	13 562
Betriebliche Arbeitsleistung insgesamt				
AKE		23 308	22 887	22 500
AKE <sup>2)</sup> je 100 ha LF <sup>3)</sup>				
AKE		1,7	1,7	1,7
AKE je Betrieb				
AKE		3,4	3,4	3,4

1) einschl. Betriebsinhaber

2) eine AKE (Arbeitskräfteeinheit) entspricht der Arbeitsleistung einer im Berichtszeitraum mit betrieblichen Arbeiten vollbeschäftigten Person

3) LF: Landwirtschaftlich genutzte Fläche

## EIGENTUMS- UND PACTVERHÄLTNISSE LANDWIRTSCHAFTLICHER BETRIEBE

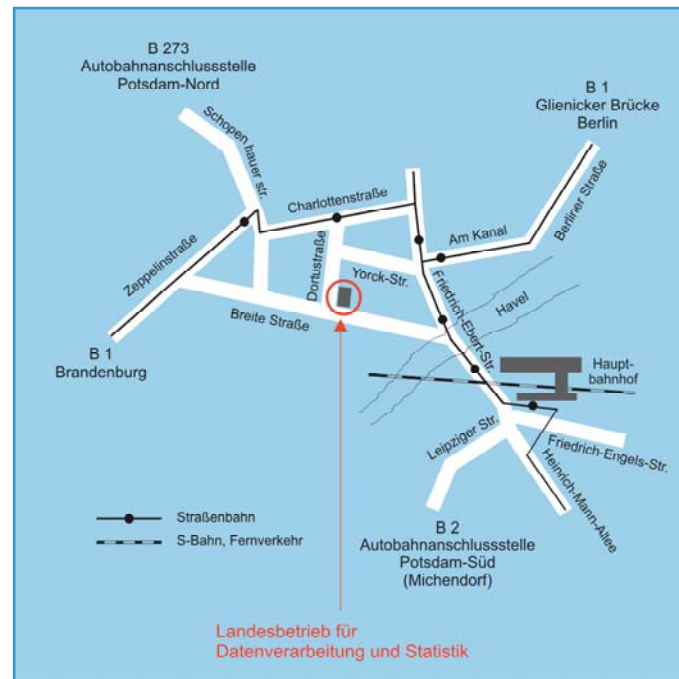
Merkmal	Maßeinheit	2001 <sup>1)</sup>	2003 <sup>1)</sup>	2005 <sup>1)</sup>
		Betriebe <sup>2)</sup>		
Anzahl		6 753	6 638	6 600
Landwirtschaftlich genutzte Fläche (LF)				
ha		1 343 892	1 329 198	1 346 800
Eigene selbstbewirtschaftete LF				
ha		137 533	171 637	236 800
Unentgeltlich erhaltene LF				
ha		13 990	12 811	14 800
Gepachtete LF insgesamt				
ha		1 192 369	1 144 751	1 095 300
Pachtflächenanteil an der LF insgesamt				
%		88,7	86,1	81,3
Durchschnittliches Pachtentgelt je ha <sup>3)</sup>				
EUR		68	74	83

1) repräsentativ erhobene Daten, ab 2005 gerundet

2) nur Betriebe mit landwirtschaftlich genutzter Fläche

3) für Flächen, die von familienfremden Personen gepachtet wurden

## SO FINDEN UND ERREICHEN SIE UNS



Ansprechpartner: Dezernat Landwirtschaft  
 Tel.: 0335 560 - 2300  
 Fax: 0335 560 - 2160  
 E-Mail: thomas.troegel@lds.brandenburg.de

Herausgeber: Landesbetrieb für  
 Datenverarbeitung und Statistik  
 Dortustraße 46  
 14467 Potsdam  
 Tel.: 0331 39 - 444  
 Fax: 0331 39 - 418  
 E-Mail: info@lds.brandenburg.de  
 Internet: www.lds-bb.de

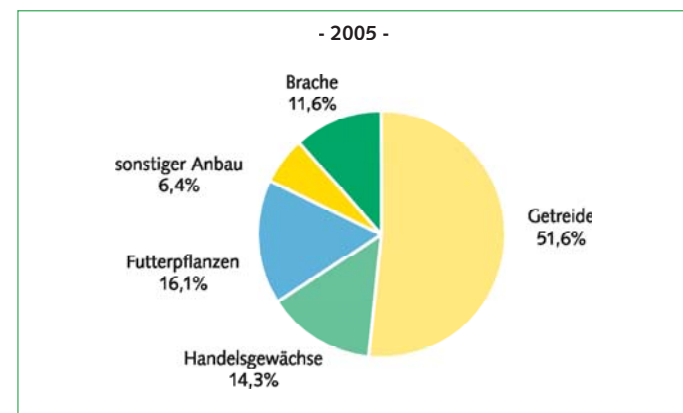
© LDS, Potsdam, 2006  
 Vervielfältigung und Verbreitung, auch auszugsweise, mit Quellenangabe gestattet.

## ANBAU AUF DEM ACKERLAND

Fruchtart	2001	2003	2005 <sup>1)</sup>
	Hektar		
Ackerland insgesamt	1 041 017	1 030 371	1 048 800
Getreide zusammen	569 999	519 052	540 700
Winterweizen	128 402	137 428	155 200
Sommerweizen	3 115	7 978	3 800
Roggen	253 236	170 915	181 300
Wintergerste	75 260	66 145	71 900
Sommergerste	9 674	16 802	9 100
Hafer	15 758	20 183	16 800
Triticale	71 001	80 922	76 600
Körnermais (einschl. CCM)	10 438	15 348	22 500
Hackfrüchte zusammen	23 822	22 884	21 500
Kartoffeln zusammen	12 266	11 393	11 600
Zuckerrüben	11 263	11 188	9 600
Hülsenfrüchte zusammen	42 479	46 465	38 300
Futtererbsen	23 983	20 159	16 900
Handelsgewächse zusammen	127 253	145 016	150 200
Winterraps	95 328	103 068	115 200
Sommererbsen, Winter- und Sommererbsen	4 313	9 210	2 400
Körnersonnenblumen	12 765	20 421	16 800
Tabak	315	276	300
Spargel (im Ertrag stehend)	1 561	2 038	2 400
Futterpflanzen zusammen	145 564	138 538	168 700
Silomais	96 577	97 395	94 000
Brache	125 896	151 113	122 000

1) repräsentativ erhobene Daten, ab 2005 gerundet

## STRUKTUR DES ANBAUS AUF DEM ACKERLAND

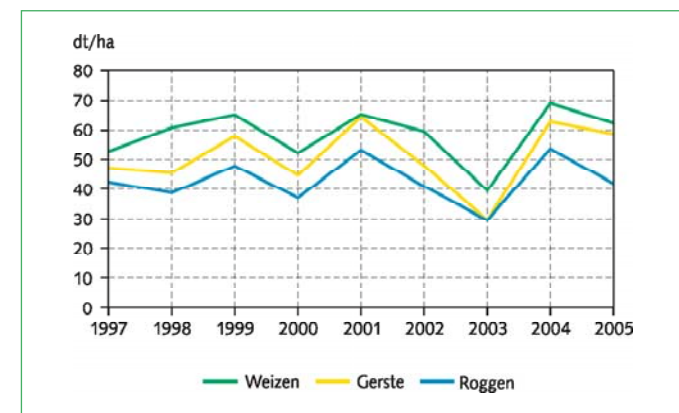


## HEKTARERTRÄGE AUSGEWÄHLTER LANDWIRTSCHAFTLICHER KULTUREN

Fruchtart	2001	2003	2005
	Dezitonnen je Hektar		
Getreide zusammen	58,0	32,7	52,3
Winterweizen	65,8	39,7	62,9
Sommerweizen	45,8	36,4	40,2
Roggen	53,3	29,5	41,9
Wintergerste	67,6	31,2	61,4
Sommergerste	40,2	23,4	37,0
Hafer	40,5	20,9	36,4
Triticale	55,2	30,2	44,6
Körnermais (einschl. CCM)	75,9	52,2	83,2
Kartoffeln zusammen	310,0	266,7	376,8
Zuckerrüben	498,1	415,9	518,4
Futtererbsen	26,4	17,1	21,5
Winterraps	33,8	20,8	36,2
Sommerraps, Winter- und Sommererbsen	17,7	9,9	17,6
Körnersonnenblumen	17,6	18,0	23,3
Spargel	36,6	41,8	48,8
Silomais	344,0	220,6	370,7

CCM: Corn-Cob-Mix

## HEKTARERTRÄGE AUSGEWÄHLTER GETREIDEARTEN

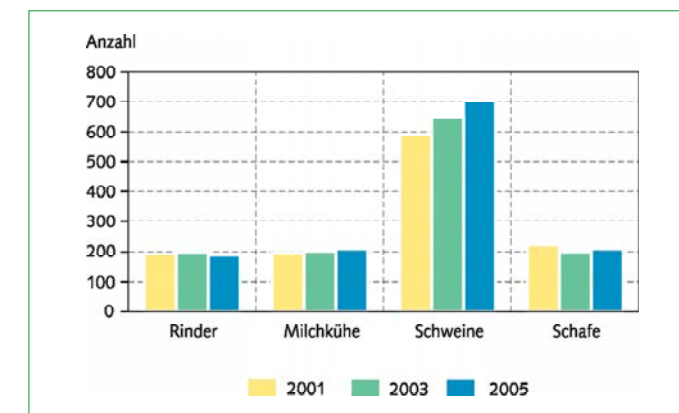


## NUTZTIERBESTÄNDE

Tierart	2001	2003	2005 <sup>1)</sup>
	Anzahl		
Pferde insgesamt	17 710	17 633	17 500
Rinder insgesamt	649 389	614 337	580 900
darunter			
Kälber (unter 6 Monate)	107 688	102 892	99 500
Jungvieh (6 Monate bis unter 1 Jahr alt)	77 778	73 948	70 200
Milchkühe	189 597	181 472	174 600
Ammen- und Mutterkühe	100 538	91 676	90 500
Schweine insgesamt	732 943	769 084	773 600
darunter			
Jungschweine	192 771	183 299	194 300
Mastschweine	240 483	235 635	228 500
Zuchtsauen	100 069	102 324	103 500
Schafe insgesamt	156 473	140 287	136 500
Hühner insgesamt	6 028 278	6 513 934	5 672 800
darunter			
Legehennen	2 801 803	2 631 949	2 315 300
Masthühner	2 667 006	3 294 632	2 957 100
Gänse, Enten, Truthühner	1 424 526	1 759 530	1 781 600

1) repräsentativ erhobene Daten, ab 2005 gerundet

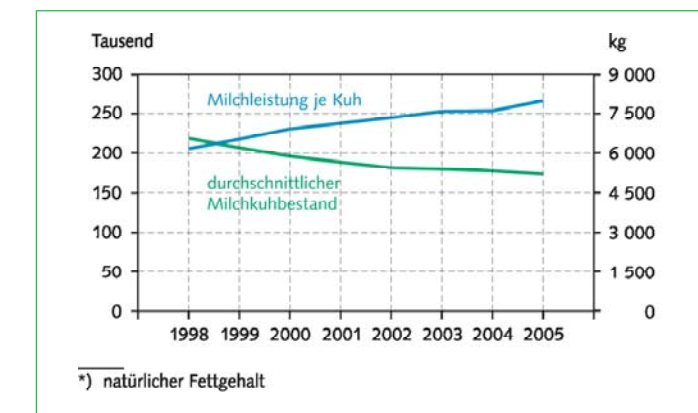
## TIERE JE BETRIEB MIT VIEHHALTUNG



## GEWERBLICHE SCHLACHTUNGEN UND SCHLACHTMENGEN VON INLANDSTIEREN

Tierart	2001	2003	2005
	Schlachtungen		
Rinder (ohne Kälber)	61 717	63 179	62 327
Bullen und Ochsen	31 159	25 640	25 352
Kühe	23 170	31 938	31 798
Färsen	7 388	5 601	5 177
Kälber	3 416	4 451	2 181
Schweine	1 047 707	1 066 036	968 132
Schafe	52 812	50 378	60 849
	Gesamtschlachtmenge in t		
Rinder (ohne Kälber)	19 489	19 637	19 551
Bullen und Ochsen	10 832	9 049	9 339
Kühe	6 572	9 082	8 840
Färsen	2 085	1 506	1 372
Kälber	247	337	158
Schweine	94 720	96 765	87 086
Schafe	922	880	1 063
Geflügel	45 007	53 170	42 250

## DURCHSCHNITTLICHER MILCHKUHBESTAND UND MILCHLEISTUNG JE KUH <sup>\*)</sup>



\*) natürlicher Fettgehalt