

EUROPA ARTISTICA

SUPPLEMENTO DI ITALIA ARTISTICA PER LA DIFFUSIONE ALL'ESTERO MAGALINI EDITRICE

IL GRUPPO EUROPA ARTISTICA ESPONE ALLA GALLERIA D'ARTE ABBA VIA GRAMSCI, 18 TELEF. (030) 290413 54110 BRESCIA

ORARIO DI GALLERIA:
10-12,30 e 16-19
SABATO 9 12,30
(festivi chiuso)

1) ALBERTO ANDREIS
2) PAOLO EMILIO BERGAMASCHI - 3) EUGENIO BRESCIANI - 4) CORRADO CAVIGLIA 5) ENRICO CECCARELLI 6) LILIANA CECERE 7) FERNANDA COLANGELO 8) ROSANNA COSÌ 9) POLY D'AQUEN 10) ANGELO DENARO 11) ADELE GIULIANA DE MATTEIS 12) MAURIZIO DE SIMONE - 13) ESPOSITO DA GENOVA 14) UGO FRASCHETTI 15) ARTURO GIACHINO - 16) GIUSEPPE GIUSTI - 17) CATERINA GORGONE - 18) GUERCA - 19) GIOVANNA LACERTI 20) LICIA LAUREATI 21) ROMANO MARRADI 22) GINO MERIGHI 23) GIACOMO METTA 24) DARINKA MIRKOVIC - 25) BRUNO POZZOLI 26) ANNA RATTI - 27) MAURIZIO SABA 28) HELGA SIGGAARD 29) DISMA TUMMINELLO 30) PI NO VOLPI.



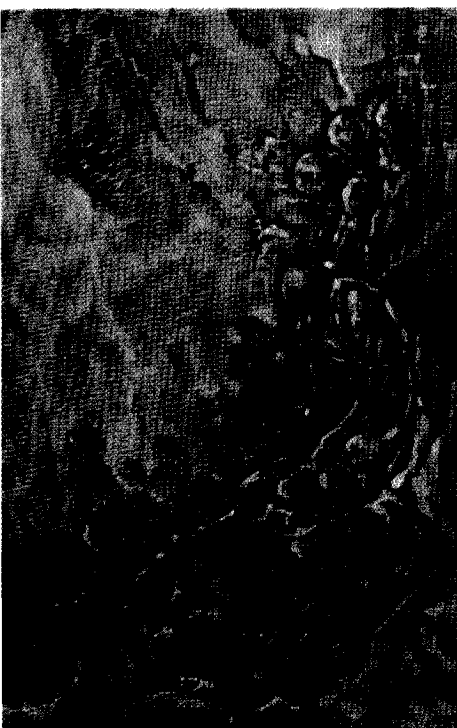


Giovanna Lacerti - Gondola sul canale

GINO MERIGHI (Palermo)

Gino Merighi, prendendo avvio da una visione pittorica intimista e liricheggiante, perviene, per presa di coscienza e maturazione, ad una enucleazione tematica che riflette una denuncia dei disvalori del nostro vivere, focalizzati sempre in connessione pessimistica con quell'entroterra oscuro e ineluttabile, di cui si diparte la natura stessa dell'uomo nel suo destino cosmico. Anche quando questa sua tematica si muove ad individualizzare il mondo dei contadini, dei pescatori, degli emarginati, il suo discorso pittorico non risente di rivendicazioni populiste, nè scade mai in esasperati accenti espressionistici.

Gino Merighi - Memoria di un lager



GIOVANNA LACERTI (Bergamo)

La pittura di Giovanna Lacerti è caratterizzata da una vivace forma post-impressionista che si propone di conservare l'impeto lirico e di scomporre la luce, facendo brillare il colore con una vibrazione luminosa. L'artista è pervenuta così ad uno stile la cui tematica è tra parola e realtà, una realtà sempre riscattata dalla forza inventiva e innovatrice del suo linguaggio.

LICIA LAUREATI (San Benedetto del Tronto)

La tavolozza di Licia Laureati è limitata ai suoi colori più accesi — rosso, verde, blu e giallo — dai quali trae però, con una pennellata morbida, accurati accostamenti cromatici, ad un discorso chiaro, naturale, senza sofismi, un discorso espresso con opere che denotano equilibrio, sincerità, una versatilità nello stile e nella descrizione delle cose; eppure un discorso in continua prodigiosa evoluzione.



Licia Laureati - Cavalli e spazio

GIACOMO METTA (Milano)

Il verismo di Metta è attuale, maturato nel senso della ricerca della pittura d'ambiente, con particolare riguardo alla vita contadina. La sua tematica si rinnova con ogni quadro per piegarsi alle espressioni di sfumature sentimentali o di acute realizzazioni ritrattistiche psicologiche.

Giacomo Metta - Mattino domenicale



Romano Marradi - Paesaggio (affresco)

ROMANO MARRADI (Mantova)

Gli affreschi e gli acquarelli di Romano Marradi difondono, in forza dell'intensità lineare e delle iridescenze che animano le forme, una commozione universale, di timbro romantico, classicheggiante, in una atmosfera di allucinante magia. Un modo tutto suo di accostarsi al paesaggio, ritagliandolo in uno spazio preciso e riproposto attraverso toni luminosi, ricreati in una tavolozza limpida con sicurezza ed eleganza.

DARINKA MIRKOVIC (Brescia)

L'impronta della ricerca di Darinka Mirkovic affiora in un compromesso di visioni d'attualità e di idealismo che la esalta nella realizzazione di figurazioni audaci e veraci, per elementi carichi di memorie che conducono, attraverso un filtro di poesia e di gusto, ad una interessante sintesi espressiva. Si accosta anche con amore all'armonia tonale, all'esaltazione del sentimento del paesaggio, da artista oculata, geniale e fantasiosa.

Darinka Mirkovic - Maternità

