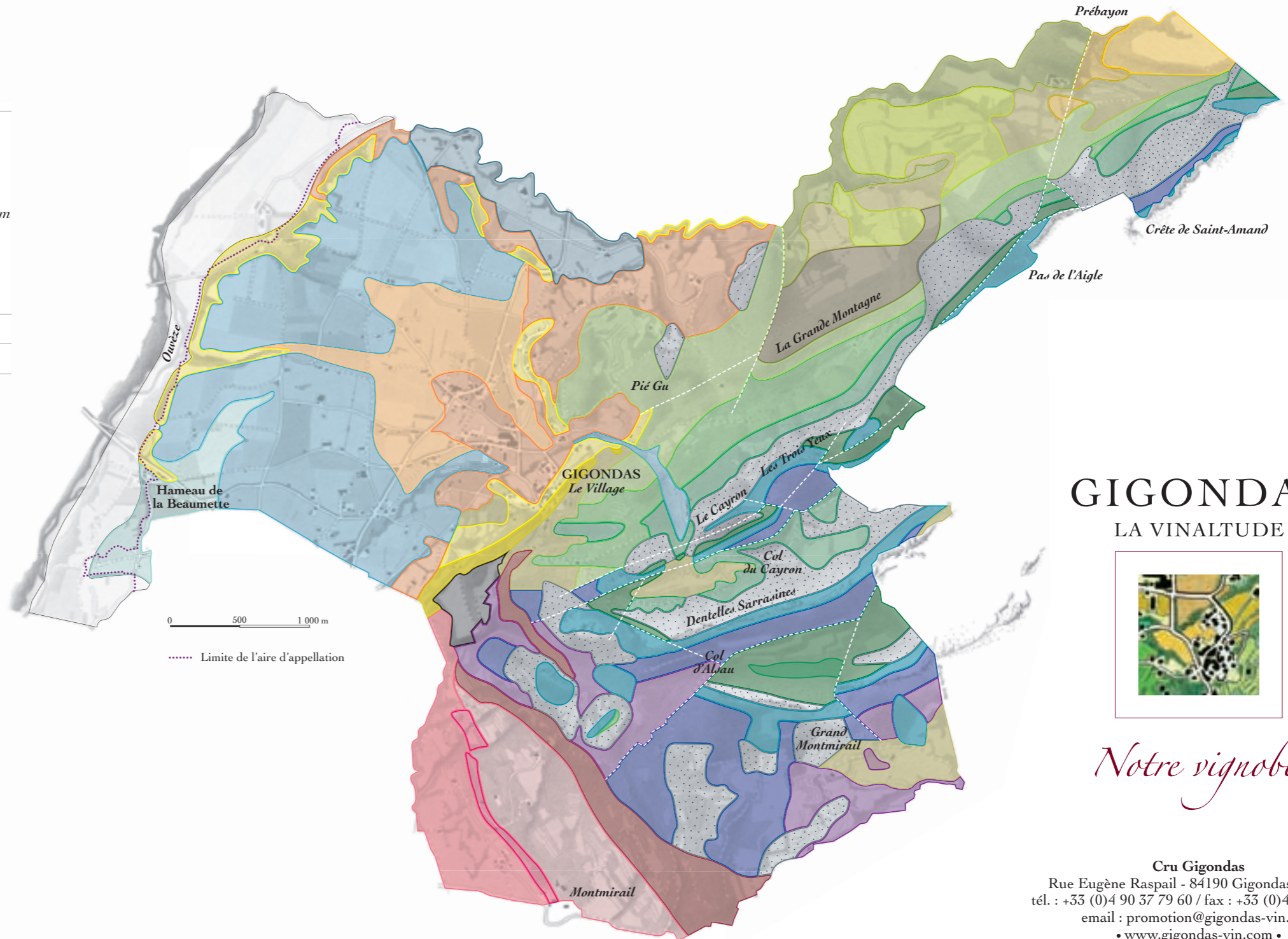


Carte géologique

Quaternaire (0 à 1,75 millions d'années)		0
	Remblais	
	Éboulis vifs	
	Dépôts torrentiels	
	Alluvions fluviales modernes (Ouvèze)	
Colluvions de bas de pente :		
	à matrice limoneuse, forte pierrosité, éléments grossiers	<i>Post-würm</i>
	à matrice limoneuse, forte pierrosité, éléments fins	
	à matrice limoneuse, pierrosité moyenne	
	Colluvions de plaine à matrice limono-argileuse, faible pierrosité	
	Alluvions fluviales de moyennes terrasses	0,08
	Alluvions fluviales de hautes terrasses	0,3
		0,6
		<i>Riss</i>
		<i>Mindel</i>
Tertiaire (1,75 à 65 millions d'années)		
	Sables	
	Calcaires gréseux massifs, molasses	
	Marnes sableuses	
	Calcaires bitumineux massifs	23,5 - 33,7
	Sables argileux ferrugineux	
		<i>Oligocène</i>
		<i>Miocène</i>
		11,0 à 15,8
		15,8 à 20,3
		<i>Helvétien</i>
		<i>Burdigalien</i>
Secondaire (65 à 250 millions d'années)		
	Calcaires gréseux et marnes sableuses	92
	Sables gréseux	96
	Marnes	108
	Calcaire de Vaison	113
	Calcaires et marnes	117
	Marnes et calcaires argileux en alternance	123
	Marnes et fossiles pyriteux avec quelques bancs calcaires	131
	Calcaires subliothographiques	135
	Calcaires micritiques massifs	141
	Alternance de calcaires et marnes, calcaires argileux	154
	Marnes noires	
	Argiles, gypses, dolomies	203 - 250
		<i>Trias</i>
		<i>Jurassique</i>
		Oxfordien moy. et sup., Kimméridgien
		Oxfordien inférieur
		<i>Berriasien</i>
		<i>Valanginien</i>
		<i>Hauterivien</i>
		<i>Barrémien</i>
		<i>Barrémien-Bédoulien</i>
		<i>Aptien</i>
		<i>Albien</i>
		<i>Cénomarien</i>



GIGONDAS LA VINALTUDE



Notre vignoble

Cru Gigondas

Rue Eugène Raspail - 84190 Gigondas - France
 tél. : +33 (0)4 90 37 79 60 / fax : +33 (0)4 90 65 82 91

email : promotion@gigondas-vin.com

• www.gigondas-vin.com •

D'après les travaux réalisés par Cédric FERMOND et Benoît NAGEL, sous la direction de Alain CHEILLETZ et Fabrice MALARTRE, Géologie et Terrains des communes de Gigondas, Sablitz et Vacqueyras (Côte du Rhône - Pays des Dentelles de Montmirail), Institut National Polytechnique de Lorraine - Ecole Nationale Supérieure de Géologie, 1999, 66 p.

CONCEPTION GRAPHIQUE ET RÉALISATION © Cyrillic SUSS - cyrillic@cscarto.com - 06 21 03 33 03