

**POP T1M - Population**

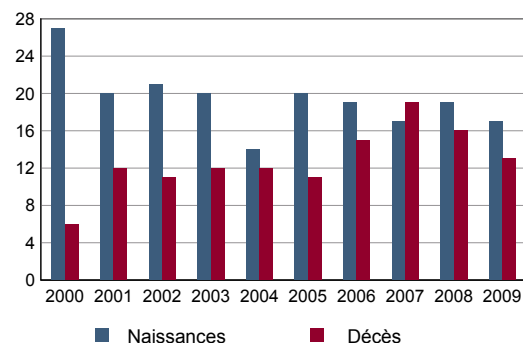
	1968	1975	1982	1990	1999	2008
Population	964	1 733	2 147	2 258	2 385	2 348
Densité moyenne (hab/km <sup>2</sup> )	156,2	280,9	348,0	366,0	386,5	380,6

Sources : Insee, RP1968 à 1990 dénombremments - RP1999 et RP2008 exploitations principales.

**POP T2M - Indicateurs démographiques**

	1968 à 1975	1975 à 1982	1982 à 1990	1990 à 1999	1999 à 2008
Variation annuelle moyenne de la population en %	+8,8	+3,1	+0,6	+0,6	-0,2
- due au solde naturel en %	+0,5	+0,4	+0,3	+0,3	+0,2
- due au solde apparent des entrées sorties en %	+8,3	+2,7	+0,3	+0,3	-0,4
Taux de natalité en ‰	12,0	8,7	8,6	8,6	8,0
Taux de mortalité en ‰	7,3	4,7	5,5	5,2	5,8

Sources : Insee, RP1968 à 1990 dénombremments - RP1999 et RP2008 exploitations principales - État civil.

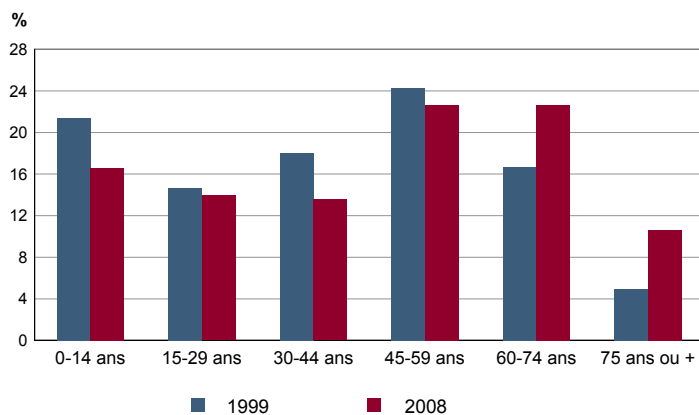
**POP G1 - Naissances et décès**


Source : Insee, État civil.

**POP T3 - Population par sexe et âge en 2008**

	Hommes	%	Femmes	%
<b>Ensemble</b>	<b>1 162</b>	<b>100,0</b>	<b>1 186</b>	<b>100,0</b>
0 à 14 ans	186	16,0	204	17,2
15 à 29 ans	187	16,1	140	11,8
30 à 44 ans	144	12,4	174	14,7
45 à 59 ans	264	22,7	268	22,6
60 à 74 ans	264	22,7	269	22,7
75 à 89 ans	112	9,7	126	10,7
90 ans ou plus	5	0,4	5	0,4
0 à 19 ans	289	24,8	288	24,2
20 à 64 ans	595	51,2	604	50,9
65 ans ou plus	279	24,0	294	24,8

Source : Insee, RP2008 exploitation principale.

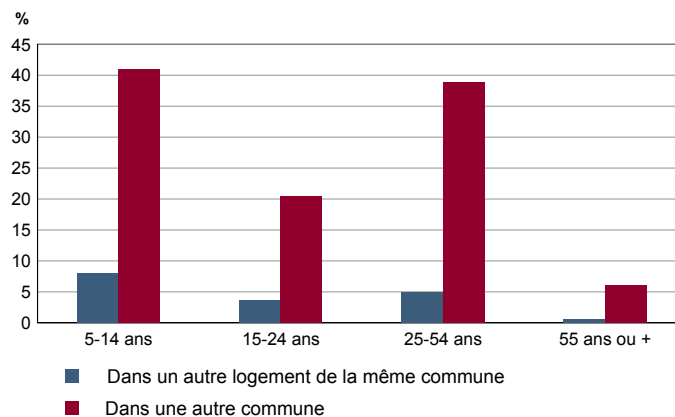
**POP G2 - Population par grande tranche d'âge**


Sources : Insee, RP1999 et RP2008 exploitations principales.

**POP T4M - Lieu de résidence 5 ans auparavant**

	2008	%
<b>Personnes de 5 ans ou plus habitant 5 ans auparavant</b>	<b>2 242</b>	<b>100,0</b>
Le même logement	1 650	73,6
Un autre logement de la même commune	75	3,3
Une autre commune du même département	327	14,6
Un autre département de la même région	31	1,4
Une autre région de France métropolitaine	102	4,6
Un Dom	0	0,0
Hors de France métropolitaine ou d'un Dom	57	2,5

Source : Insee, RP2008 exploitation principale.

**POP G3 - Part en 2008 des personnes qui résidaient dans un autre logement 5 ans auparavant selon l'âge**


Source : Insee, RP2008 exploitation principale.

## POP T5 - Population de 15 ans ou plus selon la catégorie socioprofessionnelle

	2008	%	1999	%
<b>Ensemble</b>	<b>1 994</b>	<b>100,0</b>	<b>1 864</b>	<b>100,0</b>
Agriculteurs exploitants	8	0,4	12	0,6
Artisans, commerçants, chefs d'entreprise	56	2,8	88	4,7
Cadres et professions intellectuelles supérieures	438	22,0	436	23,4
Professions intermédiaires	267	13,4	224	12,0
Employés	127	6,4	148	7,9
Ouvriers	52	2,6	64	3,4
Retraités	677	33,9	428	23,0
Autres personnes sans activité professionnelle	370	18,6	464	24,9

Sources : Insee, RP1999 et RP2008 exploitations complémentaires.

## POP T6 - Population de 15 ans ou plus par sexe, âge et catégorie socioprofessionnelle en 2008

	Hommes	Femmes	Part en % de la population âgée de		
			15 à 24 ans	25 à 54 ans	55 ans ou +
<b>Ensemble</b>	<b>1 027</b>	<b>967</b>	<b>100,0</b>	<b>100,0</b>	<b>100,0</b>
Agriculteurs exploitants	8	0	0,0	0,6	0,4
Artisans, commerçants, chefs d'entreprise	44	12	0,0	6,3	1,2
Cadres et professions intellectuelles supérieures	291	147	2,7	41,1	14,3
Professions intermédiaires	115	151	13,3	26,3	4,4
Employés	32	96	8,0	12,0	2,0
Ouvriers	48	4	5,3	5,1	0,0
Retraités	354	322	0,0	0,0	67,7
Autres personnes sans activité professionnelle	135	235	70,7	8,6	10,0

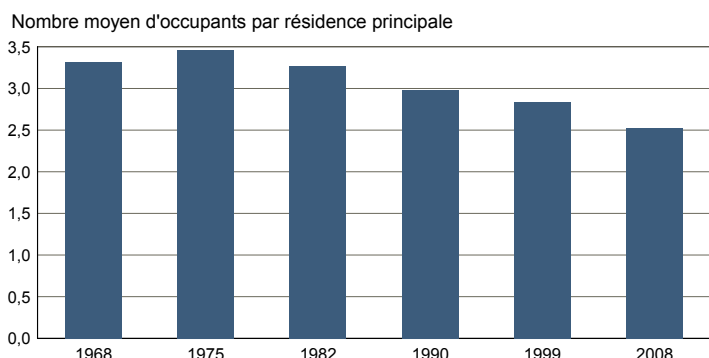
Source : Insee, RP2008 exploitation complémentaire.

FAM T1 - Ménages selon la structure familiale

	Nombre de ménages				Population des ménages	
	2008	%	1999	%	2008	1999
<b>Ensemble</b>	<b>935</b>	<b>100,0</b>	<b>840</b>	<b>100,0</b>	<b>2 360</b>	<b>2 380</b>
Ménages d'une personne	187	20,0	116	13,8	187	116
- hommes seuls	80	8,5	32	3,8	80	32
- femmes seules	107	11,5	84	10,0	107	84
Autres ménages sans famille	16	1,7	8	1,0	48	16
Ménages avec famille(s)	732	78,3	716	85,2	2 125	2 248
dont la famille principale est :						
- un couple sans enfant	374	40,0	292	34,8	764	600
- un couple avec enfant(s)	302	32,3	376	44,8	1 222	1 508
- une famille monoparentale	56	6,0	48	5,7	139	140

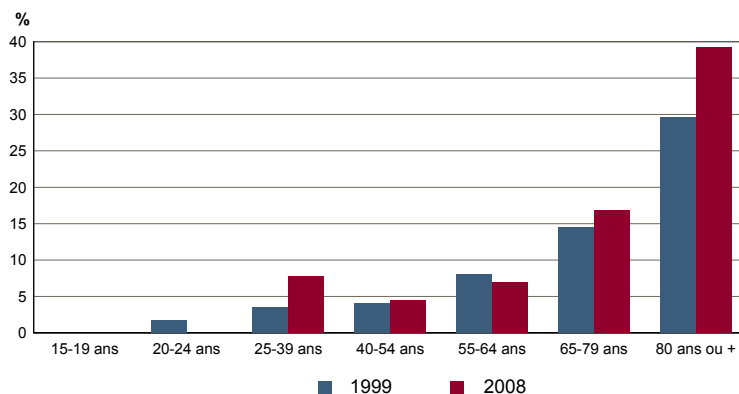
Sources : Insee, RP1999 et RP2008 exploitations complémentaires.

FAM G1M - Évolution de la taille des ménages



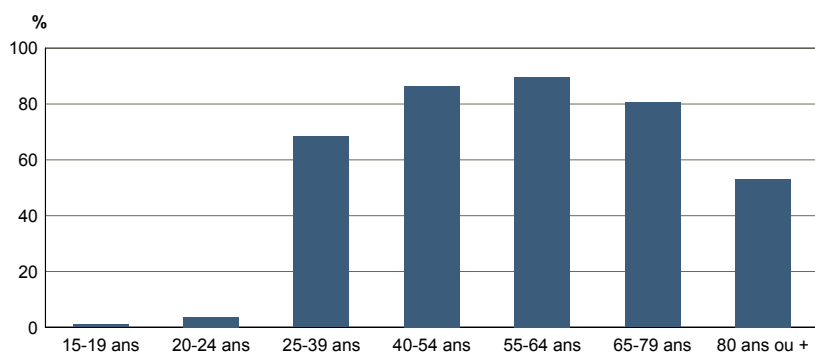
Sources : Insee, RP1968 à 1990 dénombremments - RP1999 et RP2008 exploitations principales.

FAM G2 - Personnes de 15 ans ou plus vivant seules selon l'âge - population des ménages



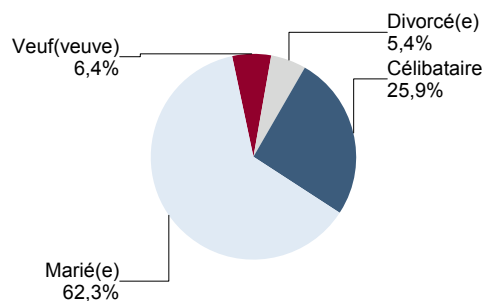
Sources : Insee, RP1999 et RP2008 exploitations principales.

FAM G3 - Personnes de 15 ans ou plus déclarant vivre en couple selon l'âge en 2008



Source : Insee, RP2008 exploitation principale.

FAM G4 - État matrimonial légal des personnes de 15 ans ou plus en 2008

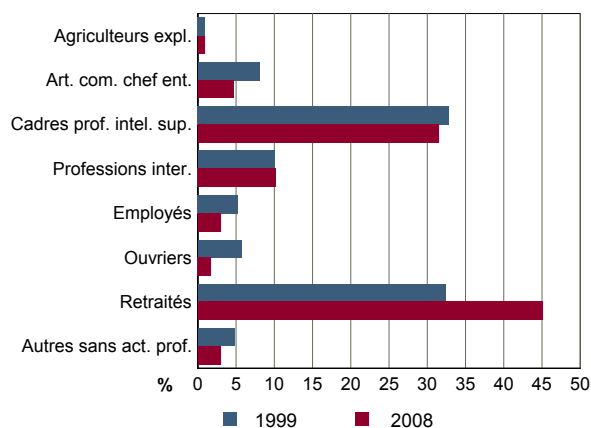


Source : Insee, RP2008 exploitation principale.

**FAM T2 - Ménages selon la catégorie socioprofessionnelle de la personne de référence en 2008**

	Ménages	%	Population des ménages	%
<b>Ensemble</b>	<b>935</b>	<b>100,0</b>	<b>2 360</b>	<b>100,0</b>
Agriculteurs exploitants	8	0,9	24	1,0
Artisans, commerçants, chefs d'entreprise	44	4,7	143	6,1
Cadres et professions intellectuelles sup.	294	31,5	959	40,6
Professions intermédiaires	96	10,2	259	11,0
Employés	28	3,0	96	4,0
Ouvriers	16	1,7	56	2,4
Retraités	422	45,1	768	32,5
Autres pers. sans activité professionnelle	28	3,0	56	2,4

Source : Insee, RP2008 exploitation complémentaire.

**FAM G5 - Ménages selon la catégorie socio-professionnelle de la personne de référence**


Sources : Insee, RP1999 et RP2008 exploitations complémentaires.

**FAM T3 - Composition des familles**

	2008	%	1999	%
<b>Ensemble</b>	<b>732</b>	<b>100,0</b>	<b>716</b>	<b>100,0</b>
Couples avec enfant(s)	302	41,3	376	52,5
Familles monoparentales :	56	7,6	48	6,7
hommes seuls avec enfant(s)	24	3,3	4	0,6
femmes seules avec enfant(s)	32	4,3	44	6,1
Couples sans enfant	374	51,1	292	40,8

Sources : Insee, RP1999 et RP2008 exploitations complémentaires.

**FAM T4 - Familles selon le nombre d'enfants âgés de moins de 25 ans**

	2008	%	1999	%
<b>Ensemble</b>	<b>732</b>	<b>100,0</b>	<b>716</b>	<b>100,0</b>
Aucun enfant	398	54,3	320	44,7
1 enfant	123	16,8	152	21,2
2 enfants	135	18,5	140	19,6
3 enfants	64	8,7	88	12,3
4 enfants ou plus	12	1,6	16	2,2

Sources : Insee, RP1999 et RP2008 exploitations complémentaires.

**EMP T1 - Population de 15 à 64 ans par type d'activité**

	2008	1999
<b>Ensemble</b>	<b>1 385</b>	<b>1 532</b>
Actifs en %	65,4	64,2
dont :		
actifs ayant un emploi en %	60,6	60,5
chômeurs en %	4,8	3,5
Inactifs en %	34,6	35,8
élèves, étudiants et stagiaires non rémunérés en %	15,5	15,0
retraités ou préretraités en %	11,3	9,6
autres inactifs en %	7,8	11,2

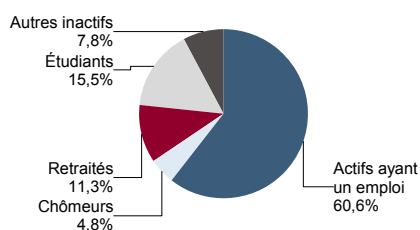
En 1999, les militaires du contingent formaient une catégorie d'actifs à part.

Sources : Insee, RP1999 et RP2008 exploitations principales.

**EMP T2 - Activité et emploi de la population de 15 à 64 ans par sexe et âge en 2008**

	Population	Actifs	Taux d'activité en %	Actifs ayant un emploi	Taux d'emploi en %
<b>Ensemble</b>	<b>1 385</b>	<b>906</b>	<b>65,4</b>	<b>840</b>	<b>60,6</b>
15 à 24 ans	268	52	19,3	36	13,4
25 à 54 ans	743	679	91,3	638	85,8
55 à 64 ans	374	176	47,1	166	44,4
<b>Hommes</b>	<b>697</b>	<b>493</b>	<b>70,8</b>	<b>455</b>	<b>65,2</b>
15 à 24 ans	156	35	22,3	25	15,9
25 à 54 ans	357	353	98,9	330	92,5
55 à 64 ans	184	105	57,3	99	54,1
<b>Femmes</b>	<b>687</b>	<b>413</b>	<b>60,1</b>	<b>385</b>	<b>56,0</b>
15 à 24 ans	111	17	15,2	11	9,8
25 à 54 ans	386	325	84,3	307	79,6
55 à 64 ans	190	71	37,2	67	35,1

Source : Insee, RP2008 exploitation principale.

**EMP G1 - Population de 15 à 64 ans par type d'activité en 2008**


Source : Insee, RP2008 exploitation principale.

**EMP T3 - Population active de 15 à 64 ans selon la catégorie socioprofessionnelle**

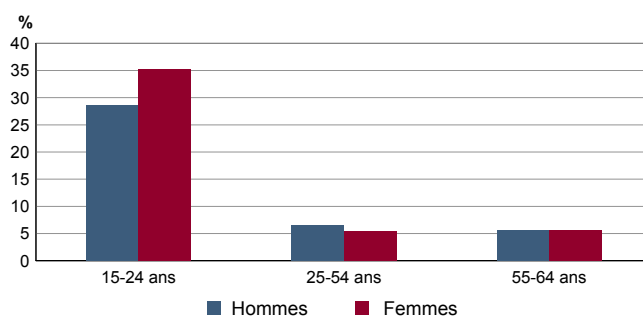
	2008	dont actifs ayant un emploi	1999	dont actifs ayant un emploi
<b>Ensemble</b>	<b>919</b>	<b>832</b>	<b>964</b>	<b>904</b>
dont :				
Agriculteurs exploitants	8	8	12	8
Artisans, commerçants, chefs d'entreprise	52	52	84	80
Cadres et professions intellectuelles sup.	406	378	432	424
Professions intermédiaires	267	223	220	204
Employés	127	127	144	128
Ouvriers	52	44	64	60

Sources : Insee, RP1999 et RP2008 exploitations complémentaires.

**EMP T4 - Chômage (au sens du recensement) des 15-64 ans**

	2008	1999
<b>Nombre de chômeurs</b>	<b>67</b>	<b>53</b>
Taux de chômage en %	7,4	5,4
Taux de chômage des hommes en %	7,9	4,6
Taux de chômage des femmes en %	6,7	6,5
Part des femmes parmi les chômeurs en %	41,8	52,8

Sources : Insee, RP1999 et RP2008 exploitations principales.

**EMP G2 - Taux de chômage (au sens du recensement) des 15-64 ans par sexe et âge en 2008**


Source : Insee, RP2008 exploitation principale.

**EMP T5 - Emploi et activité**

	2008	1999
Nombre d'emplois dans la zone	334	285
Actifs ayant un emploi résidant dans la zone	867	936
Indicateur de concentration d'emploi	38,6	30,4
Taux d'activité parmi les 15 ans ou plus en %	47,8	52,9

L'indicateur de concentration d'emploi est égal au nombre d'emplois dans la zone pour 100 actifs ayant un emploi résidant dans la zone.

Sources : Insee, RP1999 et RP2008 exploitations principales lieu de résidence et lieu de travail.

**EMP T6 - Emplois selon le statut professionnel**

	2008	%	1999	%
<b>Ensemble</b>	<b>334</b>	<b>100,0</b>	<b>285</b>	<b>100,0</b>
<b>Salariés</b>	<b>264</b>	<b>79,1</b>	<b>239</b>	<b>83,9</b>
dont femmes	155	46,3	134	47,0
dont temps partiel	84	25,1	77	27,0
<b>Non salariés</b>	<b>70</b>	<b>20,9</b>	<b>46</b>	<b>16,1</b>
dont femmes	29	8,6	17	6,0
dont temps partiel	17	5,0	5	1,8

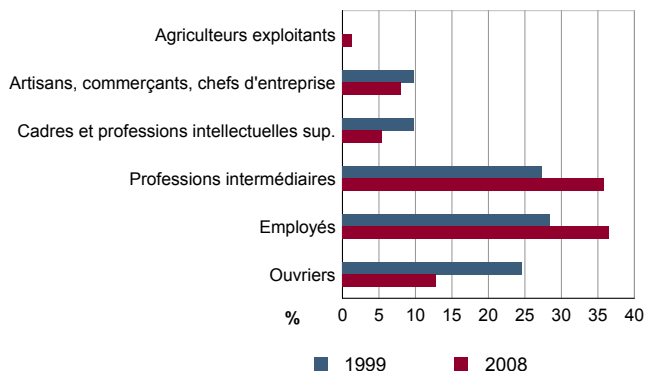
Sources : Insee, RP1999 et RP2008 exploitations principales lieu de travail.

## EMP T7 - Emplois par catégorie socioprofessionnelle en 2008

	Nombre	%
<b>Ensemble</b>	<b>311</b>	<b>100,0</b>
Agriculteurs exploitants	4	1,3
Artisans, commerçants, chefs d'entreprise	25	8,0
Cadres et professions intellectuelles sup.	17	5,4
Professions intermédiaires	112	35,9
Employés	114	36,5
Ouvriers	40	12,9

Source : Insee, RP2008 exploitation complémentaire lieu de travail.

## EMP G3 - Emplois par catégorie socioprofessionnelle



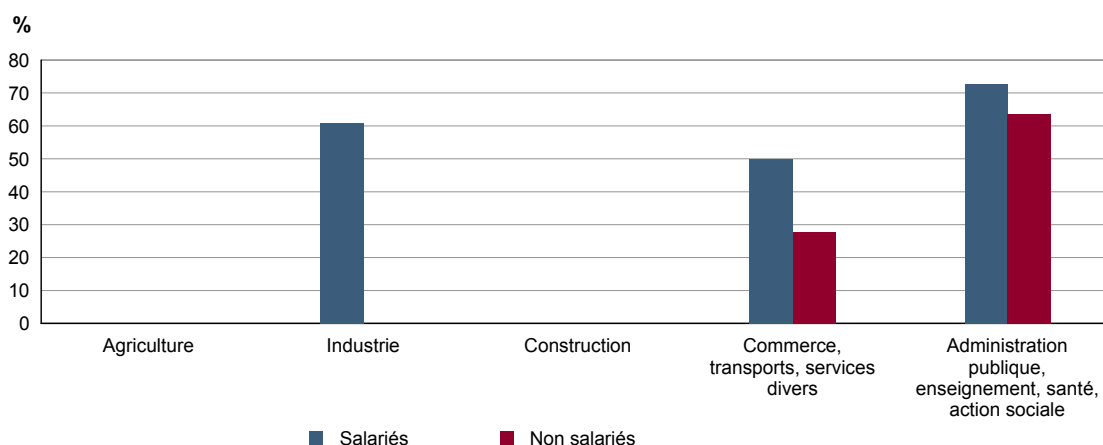
Sources : Insee, RP1999 et RP2008 exploitations complémentaires lieu de travail.

## EMP T8 - Emplois selon le secteur d'activité

	2008				1999	
	Nombre	%	dont femmes en %	dont salariés en %	Nombre	%
<b>Ensemble</b>	<b>311</b>	<b>100,0</b>	<b>51,9</b>	<b>83,7</b>	<b>285</b>	<b>100,0</b>
Agriculture	4	1,3	0,0	0,0		0,0
Industrie	27	8,5	51,1	88,3	36	12,6
Construction	32	10,3	0,0	87,5	29	10,2
Commerce, transports, services divers	118	37,7	46,5	84,8	115	40,4
Administration publique, enseignement, santé, action sociale	131	42,2	71,1	83,5	105	36,8

Sources : Insee, RP1999 et RP2008 exploitations complémentaires lieu de travail.

## EMP G4 - Taux de féminisation des emplois par statut et secteur d'activité en 2008



Source : Insee, RP2008 exploitation complémentaire lieu de travail.

**ACT T1 - Population de 15 ans ou plus ayant un emploi selon le statut en 2008**

	Nombre	%	dont % temps partiel	dont % femmes
<b>Ensemble</b>	<b>867</b>	<b>100,0</b>	<b>23,8</b>	<b>44,9</b>
Salariés	668	77,0	25,6	49,2
Non salariés	199	23,0	17,5	30,5

Source : Insee, RP2008 exploitation principale.

**ACT T2 - Statut et condition d'emploi des 15 ans ou plus selon le sexe en 2008**

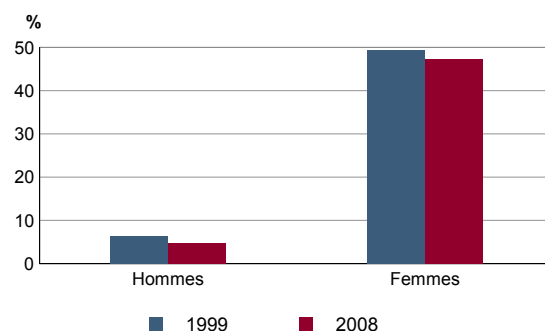
	Hommes	%	Femmes	%
<b>Ensemble</b>	<b>478</b>	<b>100,0</b>	<b>389</b>	<b>100,0</b>
<b>Salariés</b>	339	71,0	328	84,4
Titulaires de la fonction publique et contrats à durée indéterminée	310	65,0	294	75,7
Contrats à durée déterminée	19	4,0	28	7,2
Intérim	1	0,2	0	0,0
Emplois aidés	0	0,0	3	0,8
Apprentissage - stage	9	1,9	3	0,8
<b>Non salariés</b>	138	29,0	61	15,6
Indépendants	44	9,2	28	7,2
Employeurs	91	19,0	31	7,9
Aides familiaux	4	0,8	2	0,5

Source : Insee, RP2008 exploitation principale.

**ACT T3 - Salariés de 15 à 64 ans par sexe, âge et temps partiel en 2008**

	Hommes	dont % temps partiel	Femmes	dont % temps partiel
<b>Ensemble</b>	<b>331</b>	<b>4,2</b>	<b>325</b>	<b>47,1</b>
15 à 24 ans	24	20,8	10	40,0
25 à 54 ans	243	2,5	259	46,9
55 à 64 ans	65	4,6	57	49,1

Source : Insee, RP2008 exploitation principale.

**ACT G1 - Part des salariés de 15 ans ou plus à temps partiel par sexe**


Sources : Insee, RP1999 et RP2008 exploitations principales.

**ACT T4 - Lieu de travail des actifs de 15 ans ou plus ayant un emploi qui résident dans la zone**

	2008	%	1999	%
<b>Ensemble</b>	<b>867</b>	<b>100,0</b>	<b>936</b>	<b>100,0</b>
Travaillent :				
dans la commune de résidence	90	10,3	95	10,1
dans une commune autre que la commune de résidence	777	89,7	841	89,9
située dans le département de résidence	743	85,8	787	84,1
située dans un autre département de la région de résidence	20	2,3	28	3,0
située dans une autre région en France métropolitaine	8	0,9	22	2,4
située dans une autre région hors de France métropolitaine (Dom, Com, étranger)	6	0,7	4	0,4

Sources : Insee, RP1999 et RP2008 exploitations principales.

## CHOM T1 - Catégories de demandeurs d'emploi inscrits en fin de mois selon le sexe et l'âge

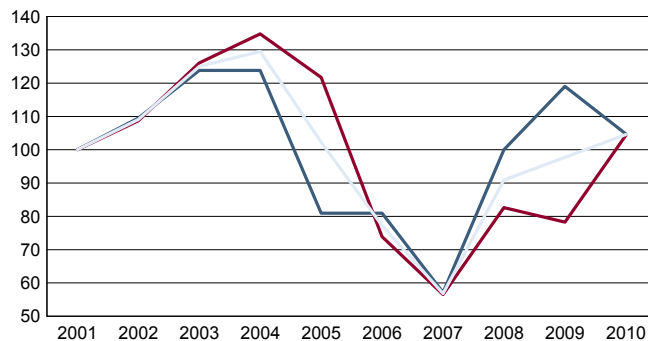
	Demandeurs de catégorie ABC					Demandeurs de catégorie A				
	Au 31 décembre 2010			Evolution 2009-2010 en %			Au 31 décembre 2010			
	Ensemble	%	Hommes	Femmes	Ensemble	Hommes	Femmes	Ensemble	Hommes	Femmes
<b>Ensemble</b>	<b>60</b>	<b>100,0</b>	<b>26</b>	<b>34</b>	<b>7,1</b>	<b>-10,3</b>	<b>25,9</b>	<b>46</b>	<b>22</b>	<b>24</b>
15 à 24 ans	11	18,3	c	c	37,5	c	c	10	c	c
25 à 49 ans	33	55,0	14	19	0,0	-12,5	11,8	26	11	15
50 ans ou plus	16	26,7	c	c	6,7	c	c	10	c	c
Chômeurs de longue durée	10	100,0	c	c	-16,7	c	c	///	///	///
15 à 24 ans	c	c	c	c	c	c	c	///	///	///
25 à 49 ans	c	c	c	c	c	c	c	///	///	///
50 ans ou plus	6	60,0	c	c	-33,3	c	c	///	///	///

Champ : demandeurs d'emploi inscrits à Pôle emploi, tenus de faire des actes positifs de recherche d'emploi.  
 Source : Pôle emploi, Dares, Statistiques du marché du travail.

## CHOM G1 - Evolution des DEFM de catégorie A selon l'âge

## CHOM G2 - Evolution des DEFM de catégorie A selon le sexe

Graphique non éditable pour cause de secret statistique



Indice base 100 en 2001

— Hommes — Femmes — Ensemble

Champ : demandeurs d'emploi inscrits à Pôle emploi, tenus de faire des actes positifs de recherche d'emploi, sans emploi.  
 Source : Pôle emploi, Dares, Statistiques du marché du travail.

## CHOM T2 - Motif d'inscription des demandeurs d'emploi

	Demandeurs de catégorie ABC					Demandeurs de catégorie A		
	Au 31 décembre 2010			Evol 2009-2010 en %		Au 31 décembre 2010		
	Ensemble	%	dont femmes	Ensemble	Femmes	Ensemble	%	dont femmes
<b>Ensemble</b>	<b>60</b>	<b>100,0</b>	<b>34</b>	<b>7,1</b>	<b>25,9</b>	<b>46</b>	<b>100,0</b>	<b>24</b>
dont : licenciement	15	25,0	9	-6,3	0,0	11	23,9	6
démission	0	0,0	0	c	c	0	0,0	0
fin de contrat à durée limitée	16	26,7	10	-23,8	-9,1	12	26,1	c
première entrée	c	c	c	c	c	c	c	c

Champ : demandeurs d'emploi inscrits à Pôle emploi, tenus de faire des actes positifs de recherche d'emploi.  
 Source : Pôle emploi, Dares, Statistiques du marché du travail.

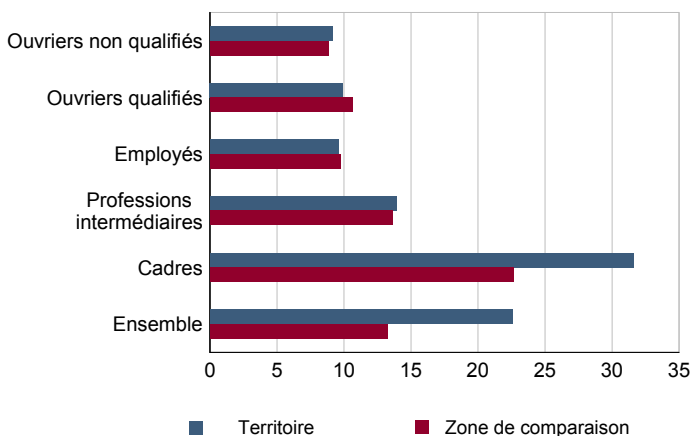


**SAL T1 - Salaire net horaire moyen (en euros) selon la catégorie socioprofessionnelle en 2008**

	Ensemble	Temps complet	Temps non complet	Temps complet	
				Femmes	Hommes
<b>Ensemble</b>	<b>21,8</b>	<b>22,6</b>	<b>17,4</b>	<b>16,1</b>	<b>25,8</b>
Cadres	31,1	31,6	27,0	23,7	33,8
Professions intermédiaires	14,2	13,9	15,1	13,8	14,1
Employés	9,5	9,6	9,3	9,5	9,9
Ouvriers qualifiés	9,9	9,9	c	c	9,9
Ouvriers non qualifiés	9,2	9,2	c	///	9,2

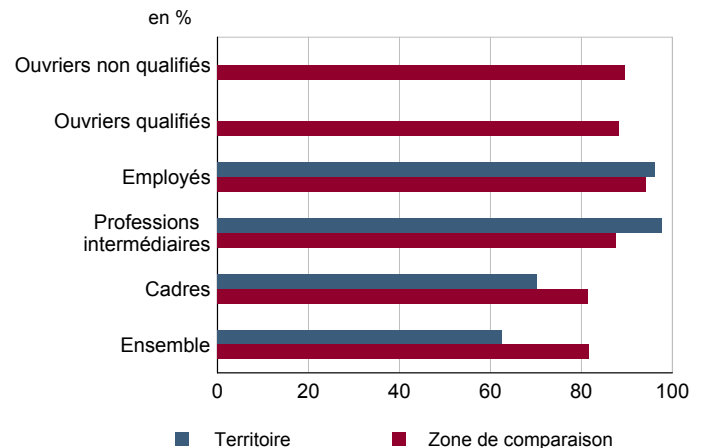
Champ : tableaux standards, poste principal non annexe.

Source : Insee, DADS - Fichier Salariés au lieu de résidence.

**SAL G1 - Salaire net horaire moyen (en euros) des salariés à temps complet selon la CS en 2008**


Champ : tableaux standards, poste principal non annexe

Source : Insee, DADS - Fichier Salariés au lieu de résidence.

**SAL G2 - Rapport du salaire net horaire moyen femmes / hommes à temps complet selon la CS en 2008**


Champ : tableaux standards, poste principal non annexe.

Source : Insee, DADS - Fichier Salariés au lieu de résidence.

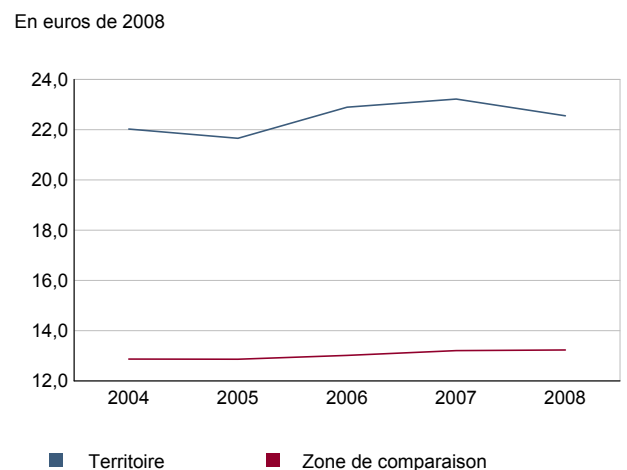
**SAL T2 - Salaire net horaire moyen (en euros) selon l'âge en 2008**

	Temps complet		Temps non complet	
	Femmes	Hommes	Femmes	Hommes
18 - 25 ans	8,2	8,1	8,5	8,5
26 - 49 ans	16,1	25,8	16,3	20,1
50 ans ou plus	17,4	29,8	19,1	24,4

Note : les moins de 18 ans et les non déclarés sont exclus.

Champ : tableaux standards, poste principal non annexe.

Source : Insee, DADS - Fichier Salariés au lieu de résidence.

**SAL G3 - Évolution du salaire horaire moyen des salariés à temps complet**


Champ : tableaux standards, poste principal non annexe.

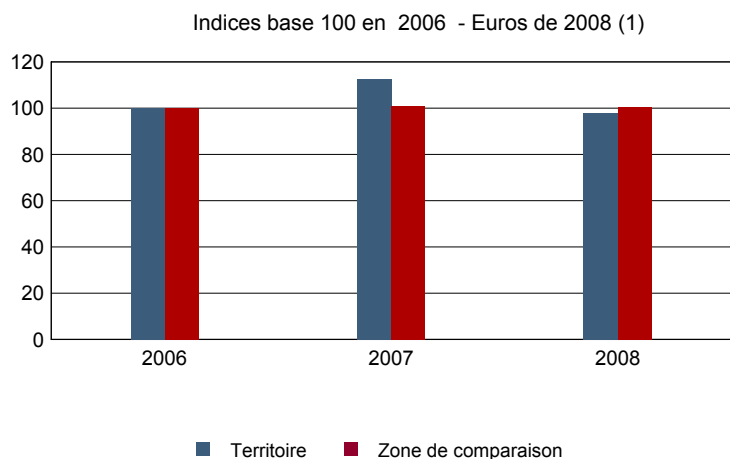
Source : Insee, DADS - Fichier Salariés au lieu de résidence.

**Impôts et revenus des foyers fiscaux**
**REV T1 - Impôts sur le revenu des foyers fiscaux**

	2008	Evolution 2006-2008 (1) en %
<b>Ensemble des foyers fiscaux</b>	<b>1 135</b>	<b>0,6</b>
Revenu net déclaré (K Euros)	73 984	-1,4
Revenu net déclaré moyen (Euros)	65 184	-2,0
Impôt moyen (Euros)	7 970	-8,3
<b>Foyers fiscaux imposables</b>	<b>919</b>	<b>1,1</b>
Proportion	81,0 (%)	0,4 points
Revenu net déclaré (K Euros)	70 812	-1,0
Revenu net déclaré moyen (Euros)	77 053	-2,1
<b>Foyers fiscaux non imposables</b>	<b>216</b>	<b>-1,4</b>
Proportion	19,0 (%)	-0,4 points
Revenu net déclaré (en K Euros)	3 172	-8,4
Revenu net déclaré moyen (Euros)	14 687	-7,1

(1) : les valeurs des années antérieures à 2008 sont exprimées en euros constants de 2008

Source : DGFIP, Impôt sur le revenu des personnes physiques.

**REV G1 - Evolution du revenu net déclaré moyen - Ensemble des foyers fiscaux**


(1) : les valeurs des années antérieures à 2008 sont exprimées en euros constants de 2008

Source : DGFIP, Impôt sur le revenu des personnes physiques.

**Revenus fiscaux des ménages**
**REV T2 - Ménages fiscaux**

	2008
Nombre de ménages fiscaux	915
Nombre de personnes dans les ménages fiscaux	2 440
Part des ménages fiscaux imposés en %	79,0

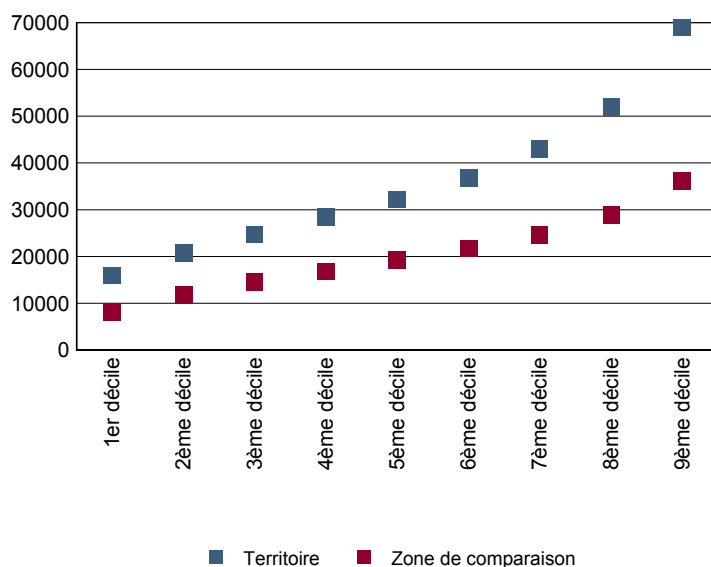
Source : Insee, Revenus fiscaux localisés des ménages.

**REV T3 - Ménages : distribution des revenus déclarés en euros par unité de consommation**

	2008
<b>Médiane</b>	32 103
Rapport inter-déciles (sans unité)(1)	4,3
Limite du 1er quartile	22 978
Limite du 2ème quartile (médiane)	32 103
Limite du 3ème quartile	46 531
Limite du 1er décile	15 899
Limite du 2ème décile	20 793
Limite du 3ème décile	24 699
Limite du 4ème décile	28 410
Limite du 5ème décile (médiane)	32 103
Limite du 6ème décile	36 687
Limite du 7ème décile	43 059
Limite du 8ème décile	52 065
Limite du 9ème décile	69 045

(1) : le rapport inter-déciles (9ème décile/1er décile) établit le rapport entre les revenus les plus élevés et les revenus les plus faibles, en ôtant de chaque côté les 10% de personnes aux revenus par unité de consommation les plus extrêmes.

Source : Insee, Revenus fiscaux localisés des ménages.

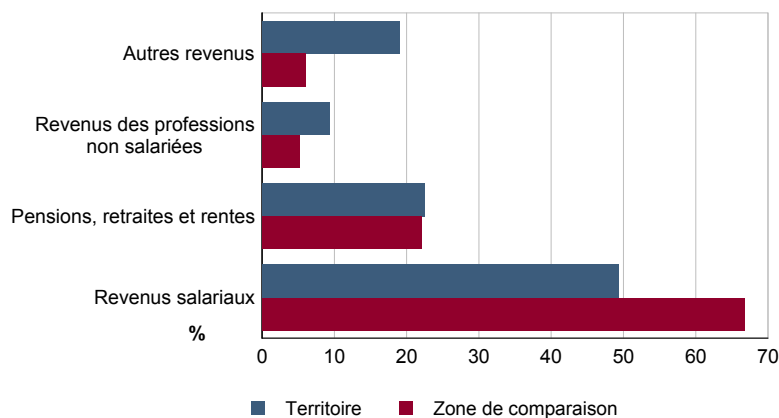
**REV G2 - Ménages : distribution des revenus déclarés en euros par unité de consommation en 2008**


Source : Insee, Revenus fiscaux localisés des ménages.

**REV T4 - Ménages : structure des revenus déclarés**

	2008
	Part en %
Revenus salariaux	49,3
Pensions, retraites et rentes	22,5
Revenus des professions non salariées	9,3
Autres revenus	19,0

Source : Insee, Revenus fiscaux localisés des ménages.

**REV G3 - Ménages : structure des revenus déclarés en 2008**


Source : Insee, Revenus fiscaux localisés des ménages.

## LOG T1M - Évolution du nombre de logements par catégorie

	1968	1975	1982	1990	1999	2008
<b>Ensemble</b>	<b>361</b>	<b>554</b>	<b>712</b>	<b>814</b>	<b>892</b>	<b>976</b>
Résidences principales	277	491	656	755	839	931
Résidences secondaires et logements occasionnels	49	45	37	37	28	29
Logements vacants	35	18	19	22	25	15

Sources : Insee, RP1968 à 1990 dénombrements - RP1999 et RP2008 exploitations principales.

## LOG T2 - Catégories et types de logements

	2008	%	1999	%
<b>Ensemble</b>	<b>976</b>	<b>100,0</b>	<b>892</b>	<b>100,0</b>
Résidences principales	931	95,4	839	94,1
Résidences secondaires et logements occasionnels	29	3,0	28	3,1
Logements vacants	15	1,6	25	2,8
Maisons	895	91,7	816	91,5
Appartements	80	8,2	62	7,0

Sources : Insee, RP1999 et RP2008 exploitations principales.

## LOG T3 - Résidences principales selon le nombre de pièces

	2008	%	1999	%
<b>Ensemble</b>	<b>931</b>	<b>100,0</b>	<b>839</b>	<b>100,0</b>
1 pièce	4	0,4	4	0,5
2 pièces	25	2,7	19	2,3
3 pièces	55	5,9	66	7,9
4 pièces	156	16,8	165	19,7
5 pièces ou plus	691	74,3	585	69,7

Sources : Insee, RP1999 et RP2008 exploitations principales.

## LOG T4 - Nombre moyen de pièces des résidences principales

	2008	1999
Nombre moyen de pièces par résidence principale	5,6	5,4
- maison	5,7	5,5
- appartement	3,4	3,9

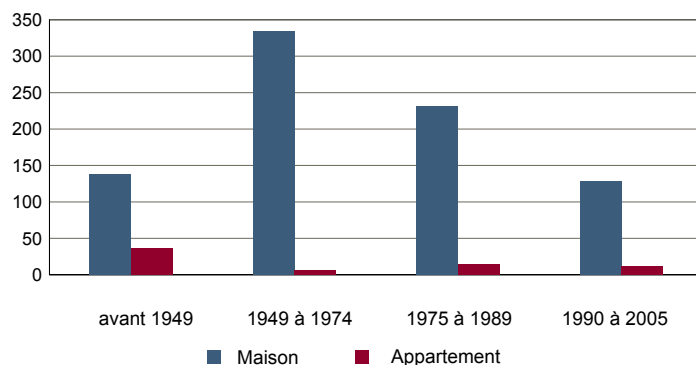
Sources : Insee, RP1999 et RP2008 exploitations principales.

## LOG T5 - Résidences principales en 2008 selon la période d'achèvement

	Nombre	%
<b>Résidences principales construites avant 2006</b>	<b>904</b>	<b>100,0</b>
Avant 1949	175	19,4
De 1949 à 1974	340	37,6
De 1975 à 1989	247	27,3
De 1990 à 2005	142	15,7

Source : Insee, RP2008 exploitation principale.

## LOG G1 - Résidences principales en 2008 selon le type de logement et la période d'achèvement



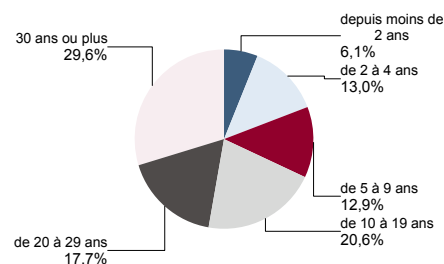
Résidences principales construites avant 2006.

Source : Insee, RP2008 exploitation principale.

**LOG T6 - Ancienneté d'emménagement dans la résidence principale en 2008**
**LOG G2 - Ancienneté d'emménagement des ménages en 2008**

	Nombre de ménages	Part des ménages en %	Population des ménages	Nombre moyen de pièces par	
				logement	personne
<b>Ensemble</b>	<b>931</b>	<b>100,0</b>	<b>2 348</b>	<b>5,6</b>	<b>2,2</b>
Depuis moins de 2 ans	57	6,1	173	5,0	1,6
De 2 à 4 ans	121	13,0	375	5,0	1,6
De 5 à 9 ans	120	12,9	396	5,5	1,7
10 ans ou plus	633	67,9	1 404	5,7	2,6

Source : Insee, RP2008 exploitation principale.



Source : Insee, RP2008 exploitation principale.

**LOG T7 - Résidences principales selon le statut d'occupation**

	2008		Ancienneté moyenne d'emménagement en année(s)	1999	
	Nombre	%		Nombre	%
<b>Ensemble</b>	<b>931</b>	<b>100,0</b>	<b>2 348</b>	<b>839</b>	<b>100,0</b>
Propriétaire	791	84,9	1 963	709	84,5
Locataire	130	14,0	363	103	12,3
dont d'un logement HLM loué vide	11	1,2	31	13	1,5
Logé gratuitement	10	1,1	22	27	3,2

Sources : Insee, RP1999 et RP2008 exploitations principales.

**LOG T8M - Confort des résidences principales**

	2008	%	1999	%
<b>Ensemble</b>	<b>931</b>	<b>100,0</b>	<b>839</b>	<b>100,0</b>
Salle de bain avec baignoire ou douche	923	99,1	832	99,2
Chauffage central collectif	16	1,7	20	2,4
Chauffage central individuel	612	65,7	540	64,4
Chauffage individuel "tout électrique"	204	21,9	162	19,3

Sources : Insee, RP1999 et RP2008 exploitations principales.

**LOG T9 - Équipement automobile des ménages**

	2008	%	1999	%
<b>Ensemble</b>	<b>931</b>	<b>100,0</b>	<b>839</b>	<b>100,0</b>
Au moins un emplacement réservé au stationnement	816	87,6	745	88,8
Au moins une voiture	892	95,8	811	96,7
- 1 voiture	265	28,4	231	27,5
- 2 voitures ou plus	628	67,4	580	69,1

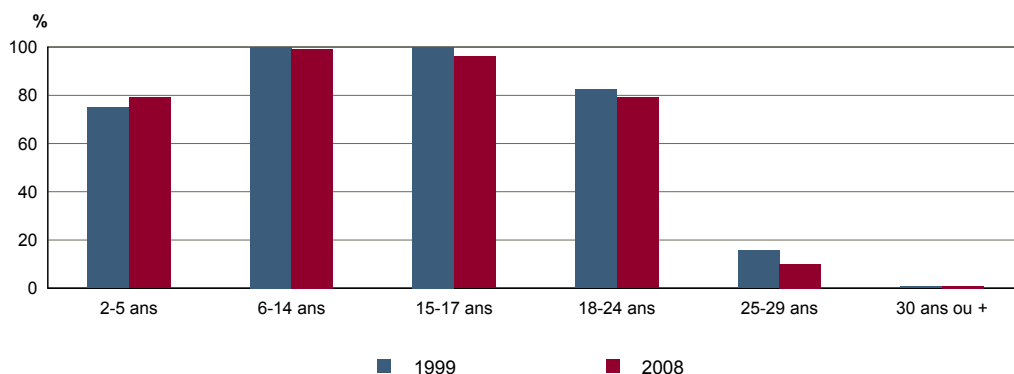
Sources : Insee, RP1999 et RP2008 exploitations principales.

**FOR T1 - Scolarisation selon l'âge et le sexe en 2008**

	Ensemble	Population scolarisée	Part de la population scolarisée en %		
			Ensemble	Hommes	Femmes
2 à 5 ans	95	75	78,9	78,0	80,0
6 à 14 ans	258	256	99,2	100,0	98,6
15 à 17 ans	129	124	96,2	98,5	93,7
18 à 24 ans	138	109	79,1	75,6	85,7
25 à 29 ans	60	6	10,0	6,5	13,8
30 ans ou plus	1 631	17	1,0	1,4	0,7

Source : Insee, RP2008 exploitation principale.

**FOR G1 - Taux de scolarisation selon l'âge**



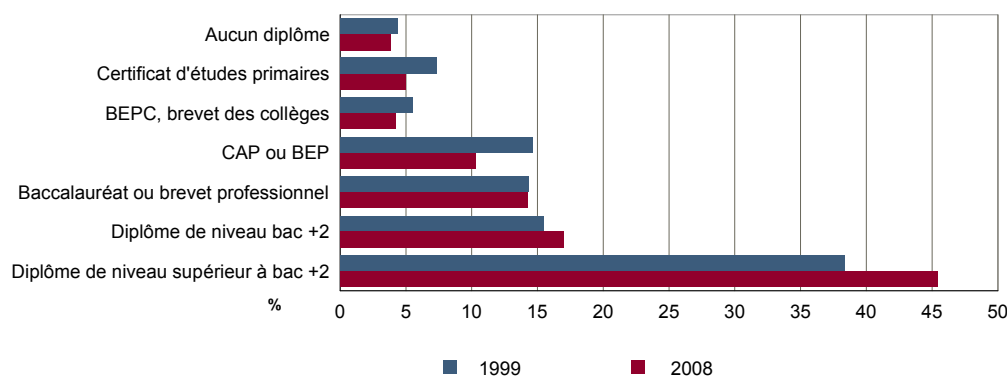
Sources : Insee, RP1999 et RP2008 exploitations principales.

**FOR T2 - Diplôme le plus élevé de la population non scolarisée de 15 ans ou plus selon le sexe en 2008**

	Ensemble	Hommes	Femmes
<b>Population non scolarisée de 15 ans ou plus</b>	<b>1 701</b>	<b>830</b>	<b>872</b>
Part des titulaires en % :			
- d'aucun diplôme	3,8	3,0	4,6
- du certificat d'études primaires	5,0	4,1	5,8
- du BEPC, brevet des collèges	4,2	2,5	5,8
- d'un CAP ou d'un BEP	10,3	12,0	8,7
- d'un baccalauréat ou d'un brevet professionnel	14,3	12,5	16,0
- d'un diplôme de niveau bac + 2	17,0	11,0	22,7
- d'un diplôme de niveau supérieur à bac + 2	45,4	54,9	36,4

Source : Insee, RP2008 exploitation principale.

**FOR G2 - Diplôme le plus élevé de la population non scolarisée de 15 ans ou plus**



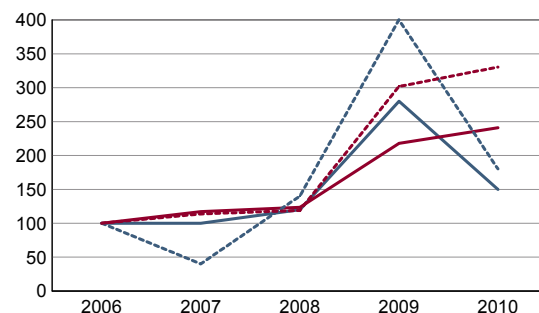
Sources : Insee, RP1999 et RP2008 exploitations principales.

**DEN T1 - Créations d'entreprises par secteur d'activité en 2010**

	Ensemble	%	Taux de création
<b>Ensemble</b>	<b>15</b>	<b>100,0</b>	<b>14,9</b>
Industrie	1	6,7	25,0
Construction	3	20,0	30,0
Commerce, transports, services divers	11	73,3	15,9
dont commerce et réparation auto.	2	13,3	11,8
Administration publique, enseignement, santé, action sociale	0	0,0	0,0

Champ : activités marchandes hors agriculture.

Source : Insee, REE (Sirène).

**DEN G1 - Évolution des créations d'entreprises**


indice base 100 en 2006

— Territoire : ensemble  
- - - Territoire : entreprises individuelles  
— Zone de comparaison : ensemble  
- - - Zone de comparaison : entreprises individuelles

Note de lecture : application du régime de l'auto-entrepreneur à partir du 1er janvier 2009.

Champ : activités marchandes hors agriculture.

Source : Insee, REE (Sirène).

**DEN T2 - Créations d'entreprises individuelles par secteur d'activité en 2010**

	Entreprises individuelles créées	dont auto-entrepreneurs	Part en % dans l'ensemble des créations	
			des entreprises individuelles	des auto-entrepreneurs
<b>Ensemble</b>	<b>9</b>	<b>8</b>	<b>60,0</b>	<b>53,3</b>
Industrie	0	c	0,0	c
Construction	2	c	66,7	c
Commerce, transports, services divers	7	c	63,6	c
dont commerce, réparation auto.	2	c	100,0	c
Administration publique, enseignement, santé, action sociale	0	c	///	///

Champ : activités marchandes hors agriculture.

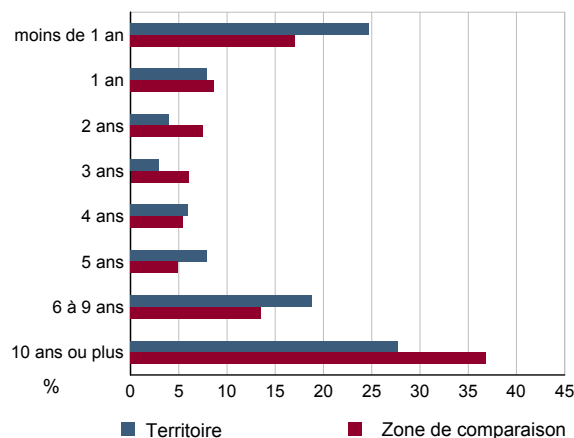
Source : Insee, REE (Sirène).

**DEN T3 - Nombre d'entreprises par secteur d'activité au 1er janvier 2010**

	Nombre	%
<b>Ensemble</b>	<b>101</b>	<b>100,0</b>
Industrie	4	4,0
Construction	10	9,9
Commerce, transports, services divers	69	68,3
dont commerce et réparation auto.	17	16,8
Administration publique, enseignement, santé, action sociale	18	17,8

Champ : activités marchandes hors agriculture.

Source : Insee, REE (Sirène).

**DEN G2 - Âge des entreprises au 1er janvier 2010**


Champ : activités marchandes hors agriculture.

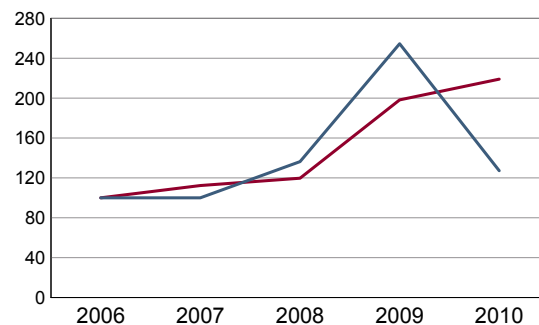
Source : Insee, REE (Sirène).

**DEN T4 - Créations d'établissements par secteur d'activité en 2010**

	Ensemble	%	Taux de création
<b>Ensemble</b>	<b>14</b>	<b>100,0</b>	<b>13,5</b>
Industrie	0	0,0	0,0
Construction	3	21,4	30,0
Commerce, transports, services divers	11	78,6	15,3
dont commerce et réparation auto.	2	14,3	10,0
Administration publique, enseignement, santé, action sociale	0	0,0	0,0

Champ : activités marchandes hors agriculture.

Source : Insee, REE (Sirène)

**DEN G3 - Évolution des créations d'établissements**


indice base 100 en 2006

— Territoire  
— Zone de comparaison

Note de lecture : application du régime de l'auto-entrepreneur à partir du 1er janvier 2009.

Champ : activités marchandes hors agriculture.

Source : Insee, REE (Sirène).

**DEN T5 - Nombre d'établissements par secteur d'activité au 1er janvier 2010**

	Nombre	%
<b>Ensemble</b>	<b>104</b>	<b>100,0</b>
Industrie	4	3,8
Construction	10	9,6
Commerce, transports, services divers	72	69,2
dont commerce et réparation auto.	20	19,2
Administration publique, enseignement, santé, action sociale	18	17,3

Champ : activités marchandes hors agriculture.

Source : Insee, REE (Sirène).



**CEN T1 - Établissements actifs par secteur d'activité au 31 décembre 2008**

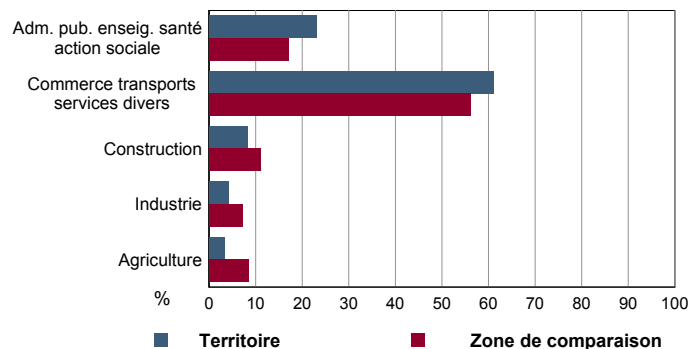
	Total	%	0 salarié	1 à 9 salarié(s)	10 à 19 salariés	20 à 49 salariés	50 salariés ou plus
<b>Ensemble</b>	<b>121</b>	<b>100,0</b>	<b>90</b>	<b>25</b>	<b>3</b>	<b>1</b>	<b>2</b>
Agriculture, sylviculture et pêche	4	3,3	4	0	0	0	0
Industrie	5	4,1	2	2	1	0	0
Construction	10	8,3	6	3	1	0	0
Commerce, transports et services divers	74	61,2	56	17	0	0	1
dont commerce, réparation auto	19	15,7	12	6	0	0	1
Administration publique, enseignement, santé, action sociale	28	23,1	22	3	1	1	1

Champ : ensemble des activités.  
Source : Insee, CLAP.

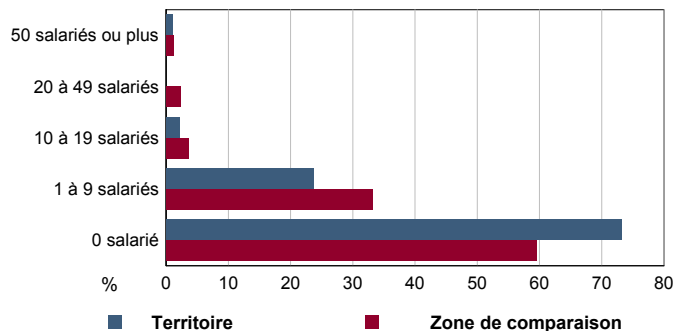
**CEN T2 - Postes salariés par secteur d'activité au 31 décembre 2008**

	Total	%	1 à 9 salarié(s)	10 à 19 salariés	20 à 49 salariés	50 à 99 salariés	100 salariés ou plus
<b>Ensemble</b>	<b>254</b>	<b>100,0</b>	<b>80</b>	<b>43</b>	<b>24</b>	<b>107</b>	<b>0</b>
Agriculture, sylviculture et pêche	0	0,0	0	0	0	0	0
Industrie	22	8,7	6	16	0	0	0
Construction	23	9,1	6	17	0	0	0
Commerce, transports et services divers	104	40,9	51	0	0	53	0
dont commerce, réparation auto	81	31,9	28	0	0	53	0
Administration publique, enseignement, santé, action sociale	105	41,3	17	10	24	54	0

Champ : ensemble des activités.  
Source : Insee, CLAP.

**CEN G1 - Répartition des établissements actifs par secteur d'activité au 31 décembre 2008**


Champ : ensemble des activités.  
Source : Insee, CLAP.

**CEN G2 - Répartition des établissements actifs par tranche d'effectif salarié au 31 décembre 2008**


Champ : ensemble des activités.  
Source : Insee, CLAP.

**CEN T3 - Établissements selon les sphères de l'économie au 31 décembre 2008**

	Nombre	%	Postes salariés	%
<b>Ensemble</b>	<b>121</b>	<b>100,0</b>	<b>254</b>	<b>100,0</b>
Sphère non présenteielle	45	37,2	36	14,2
dont domaine public	0	0,0	0	0,0
Sphère présenteielle	76	62,8	218	85,8
dont domaine public	3	3,9	34	15,6

Champ : ensemble des activités.  
Source : Insee, CLAP.

**CEN T4 - Entreprises (sièges sociaux actifs) par secteur d'activité au 31 décembre 2008**

	Nombre	%
<b>Ensemble</b>	<b>111</b>	<b>100,0</b>
Agriculture, sylviculture et pêche	4	3,6
Industrie	5	4,5
Construction	10	9,0
Commerce, transports et service divers	67	60,4
dont commerce, réparation auto	15	13,5
Adm. pub., enseignement, santé, action sociale	25	22,5

Champ : ensemble des activités.  
Source : Insee, CLAP.

**AGR T1M - Exploitations agricoles**

	Nombre d'exploitations		SAU (1) moyenne (ha)	
	2000	1988	2000	1988
<b>Toutes exploitations (2)</b>	<b>c</b>	<b>9</b>	<b>c</b>	<b>14</b>
dont exploitations professionnelles	c	c	c	c

(1) : Superficie agricole utilisée

(2) : y compris les exploitations sans SAU

Source : AGRESTE, recensements agricoles, 1988 et 2000

**AGR T2M - Superficies agricoles**

	Exploitations concernées		Superficie (ha)	
	2000	1988	2000	1988
<b>SAU (1) des exploitations sièges</b>	<b>c</b>	<b>9</b>	<b>c</b>	<b>130</b>
Terres labourables	c	7	c	25
dont céréales	c	5	c	11
Superficie fourragère principale	c	8	c	109
dont superficie toujours en herbe	c	7	c	103
Superficie en fermage (2)	c	6	c	90

(1) : Superficie agricole utilisée

(2) : Superficie en ha ou parc en propriété et copropriété

Source : AGRESTE, recensements agricoles 1988 et 2000

**AGR T3M - Cheptel**

	Exploitations concernées		Effectif	
	2000	1988	2000	1988
Bovins	c	c	c	c
dont vaches	c	c	c	c
Volailles	c	5	c	370

Source : AGRESTE, recensements agricoles 1988 et 2000

**AGR T4M - Orientation technico-économique des exploitations**

	Exploitations		Superficie agricole utilisée (ha)	
	2000	1988	2000	1988
<b>Ensemble</b>	<b>c</b>	<b>9</b>	<b>c</b>	<b>130</b>
dont : grandes cultures	c	c	c	c
légumes, fruits, viticulture	c	c	c	c
bovins	c	c	c	c
autres animaux	c	c	c	c

Source : AGRESTE, recensements agricoles 1988 et 2000

**AGR G1M - Répartition de la SAU selon les principales orientations technico-économiques en 2000**

 Graphique non éditable  
(données à zéro)

**AGR T5M - Population - Main d'oeuvre**

	2000	1988
Chefs d'exploitations et coexploitants	c	9
dont à temps complet	c	5
Population familiale active sur les exploitations	c	17
Unités de travail annuel (y.c. ETA-CUMA) (1)	c	13
dont : UTA familiales	c	c
UTA salariées	c	c

(1) : Entreprises de travaux agricoles (ETA), Coopératives d'utilisation de matériel agricole (CUMA)

Source : AGRESTE, recensements agricoles 1988 et 2000

**AGR G2M - Répartition des chefs d'exploitation et coexploitants selon l'âge en 2000**

 Graphique non éditable  
pour cause de secret statistique

**TOU T1 - Nombre et capacité des hôtels selon le nombre d'étoiles**

**TOU G1 - Évolution 2007 - 2011 des chambres d'hôtels et d'emplacements de camping(1) selon le nombre d'étoiles**

	au 01/01/2011		au 01/01/2007	
	Hôtels	Chambres	Hôtels	Chambres
<b>Ensemble</b>	<b>0</b>	<b>0</b>	<b>0</b>	<b>0</b>
0 étoile	0	0	0	0
1 étoile	0	0	0	0
2 étoiles	0	0	0	0
3 étoiles	0	0	0	0
4 étoiles ou plus	0	0	0	0

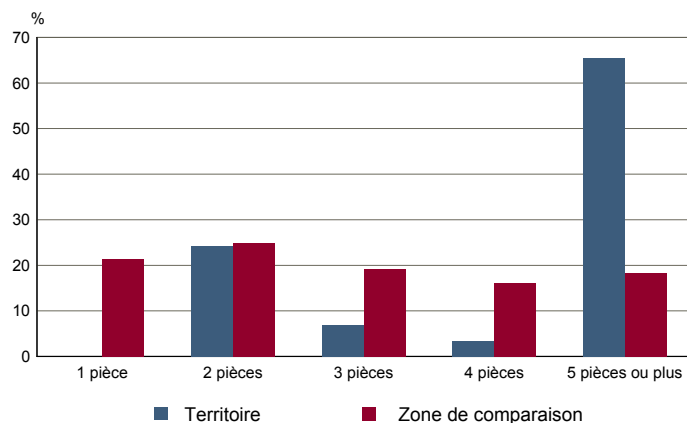
Graphique non éditable  
données à zéro  
ou  
évolution nulle

Source : Insee, Direction du tourisme - hébergements touristiques.

**TOU T2 - Nombre et capacité des campings selon le nombre d'étoiles**

**TOU G2 - Répartition en 2008 des résidences secondaires selon le nombre de pièces**

	au 01/01/2011		au 01/01/2007	
	Terrains	Emplacements	Terrains	Emplacements
<b>Ensemble</b>	<b>0</b>	<b>0</b>	<b>0</b>	<b>0</b>
1 étoile	0	0	0	0
2 étoiles	0	0	0	0
3 étoiles	0	0	0	0
4 étoiles	0	0	0	0



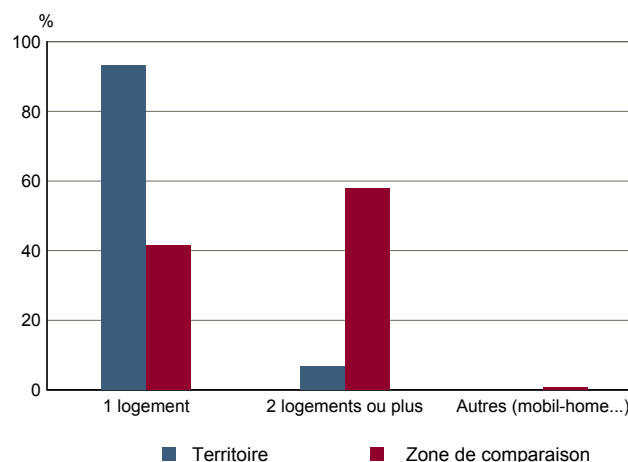
Source : Insee, Direction du tourisme - hébergements touristiques.

Source : Insee, RP2008 exploitation principale.

**TOU T3 - Résidences secondaires en 2008 selon la période d'achèvement**

**TOU G3 - Répartition en 2008 des résidences secondaires selon le nombre de logements**

	Nombre	%
<b>Ensemble des logements</b>	<b>976</b>	<b>100,0</b>
dont résidences secondaires	29	3,0
Résidences secondaires construites avant 2006	29	100,0
Avant 1949	14	48,3
De 1949 à 1974	6	20,7
De 1975 à 1989	7	24,1
De 1990 à 2005	2	6,9



Source : Insee, RP2008 exploitation principale.

Source : Insee, RP2008 exploitation principale.