

## POP T1M - Population

	1968	1975	1982	1990	1999	2008
Population	2 353	3 304	4 570	5 224	5 998	6 331
Densité moyenne (hab/km <sup>2</sup> )	233,0	327,1	452,5	517,2	593,9	626,8

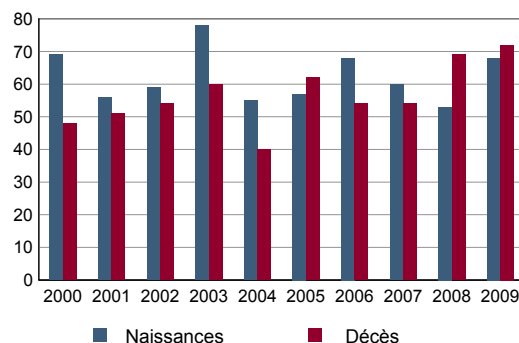
Sources : Insee, RP1968 à 1990 dénombremments - RP1999 et RP2008 exploitations principales.

## POP T2M - Indicateurs démographiques

	1968 à 1975	1975 à 1982	1982 à 1990	1990 à 1999	1999 à 2008
Variation annuelle moyenne de la population en %	+5,0	+4,7	+1,7	+1,5	+0,6
- due au solde naturel en %	+0,2	+0,0	-0,1	+0,1	+0,2
- due au solde apparent des entrées sorties en %	+4,8	+4,8	+1,8	+1,5	+0,4
Taux de natalité en ‰	10,9	8,3	7,9	10,1	10,4
Taux de mortalité en ‰	9,1	8,8	8,7	9,2	8,7

Sources : Insee, RP1968 à 1990 dénombremments - RP1999 et RP2008 exploitations principales - État civil.

## POP G1 - Naissances et décès



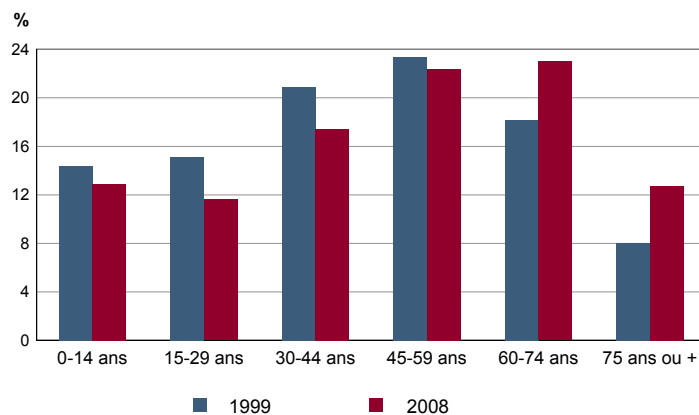
Source : Insee, État civil.

## POP T3 - Population par sexe et âge en 2008

	Hommes	%	Femmes	%
<b>Ensemble</b>	<b>3 058</b>	<b>100,0</b>	<b>3 273</b>	<b>100,0</b>
0 à 14 ans	422	13,8	393	12,0
15 à 29 ans	395	12,9	341	10,4
30 à 44 ans	527	17,2	576	17,6
45 à 59 ans	688	22,5	726	22,2
60 à 74 ans	699	22,9	757	23,1
75 à 89 ans	313	10,2	446	13,6
90 ans ou plus	15	0,5	34	1,0
0 à 19 ans	588	19,2	515	15,7
20 à 64 ans	1 754	57,4	1 848	56,5
65 ans ou plus	716	23,4	910	27,8

Source : Insee, RP2008 exploitation principale.

## POP G2 - Population par grande tranche d'âge



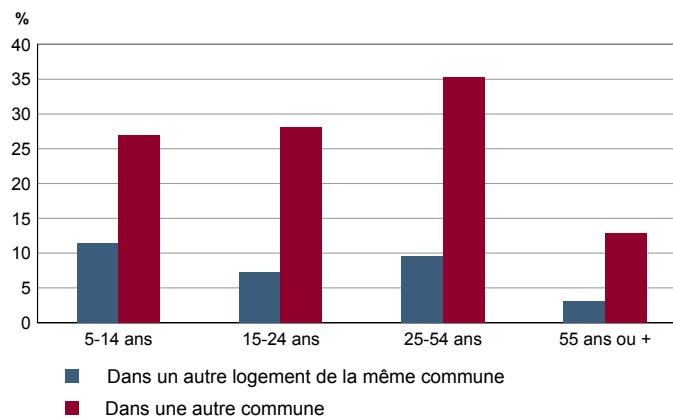
Sources : Insee, RP1999 et RP2008 exploitations principales.

## POP T4M - Lieu de résidence 5 ans auparavant

	2008	%
<b>Personnes de 5 ans ou plus habitant 5 ans auparavant</b>	<b>6 105</b>	<b>100,0</b>
Le même logement	4 266	69,9
Un autre logement de la même commune	403	6,6
Une autre commune du même département	865	14,2
Un autre département de la même région	59	1,0
Une autre région de France métropolitaine	401	6,6
Un Dom	6	0,1
Hors de France métropolitaine ou d'un Dom	105	1,7

Source : Insee, RP2008 exploitation principale.

## POP G3 - Part en 2008 des personnes qui résidaient dans un autre logement 5 ans auparavant selon l'âge



Source : Insee, RP2008 exploitation principale.

## POP T5 - Population de 15 ans ou plus selon la catégorie socioprofessionnelle

	2008	%	1999	%
<b>Ensemble</b>	<b>5 449</b>	<b>100,0</b>	<b>5 128</b>	<b>100,0</b>
Agriculteurs exploitants	12	0,2	8	0,2
Artisans, commerçants, chefs d'entreprise	248	4,6	300	5,9
Cadres et professions intellectuelles supérieures	757	13,9	660	12,9
Professions intermédiaires	693	12,7	772	15,1
Employés	561	10,3	748	14,6
Ouvriers	252	4,6	228	4,4
Retraités	2 080	38,2	1 408	27,5
Autres personnes sans activité professionnelle	845	15,5	1 004	19,6

Sources : Insee, RP1999 et RP2008 exploitations complémentaires.

## POP T6 - Population de 15 ans ou plus par sexe, âge et catégorie socioprofessionnelle en 2008

	Hommes	Femmes	Part en % de la population âgée de		
			15 à 24 ans	25 à 54 ans	55 ans ou +
<b>Ensemble</b>	<b>2 560</b>	<b>2 889</b>	<b>100,0</b>	<b>100,0</b>	<b>100,0</b>
Agriculteurs exploitants	12	0	0,0	0,4	0,1
Artisans, commerçants, chefs d'entreprise	164	84	0,0	7,1	3,3
Cadres et professions intellectuelles supérieures	445	313	0,9	25,6	6,9
Professions intermédiaires	280	413	8,6	26,1	2,9
Employés	196	365	15,5	19,9	1,9
Ouvriers	204	48	6,0	9,5	0,6
Retraités	1 030	1 050	0,0	0,4	74,2
Autres personnes sans activité professionnelle	228	617	69,0	11,0	10,2

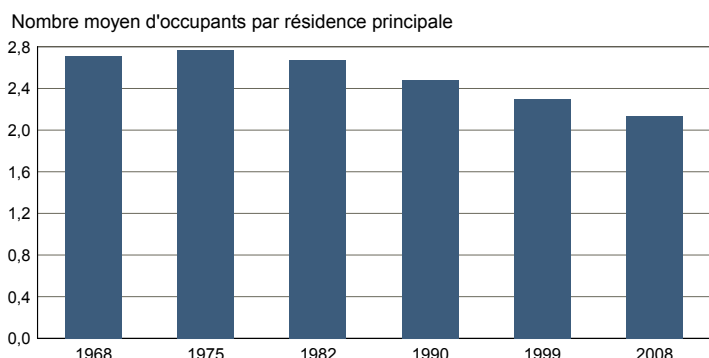
Source : Insee, RP2008 exploitation complémentaire.

FAM T1 - Ménages selon la structure familiale

	Nombre de ménages				Population des ménages	
	2008	%	1999	%	2008	1999
<b>Ensemble</b>	<b>2 965</b>	<b>100,0</b>	<b>2 608</b>	<b>100,0</b>	<b>6 327</b>	<b>5 968</b>
Ménages d'une personne	906	30,5	712	27,3	906	712
- hommes seuls	341	11,5	260	10,0	341	260
- femmes seules	565	19,1	452	17,3	565	452
Autres ménages sans famille	64	2,2	48	1,8	148	108
Ménages avec famille(s)	1 995	67,3	1 848	70,9	5 273	5 148
dont la famille principale est :						
- un couple sans enfant	1 138	38,4	936	35,9	2 360	1 988
- un couple avec enfant(s)	661	22,3	764	29,3	2 440	2 800
- une famille monoparentale	196	6,6	148	5,7	473	360

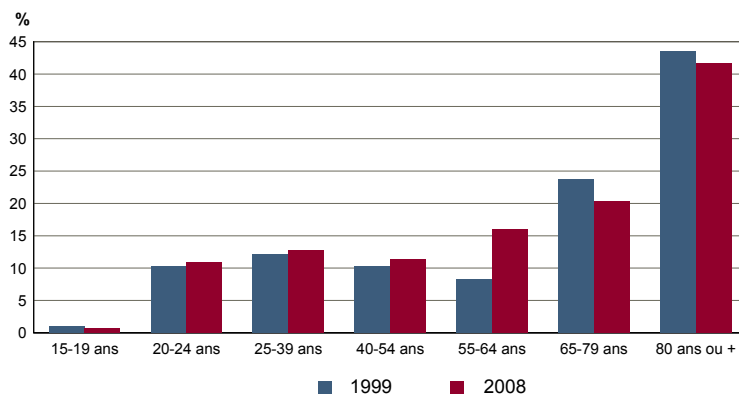
Sources : Insee, RP1999 et RP2008 exploitations complémentaires.

FAM G1M - Évolution de la taille des ménages



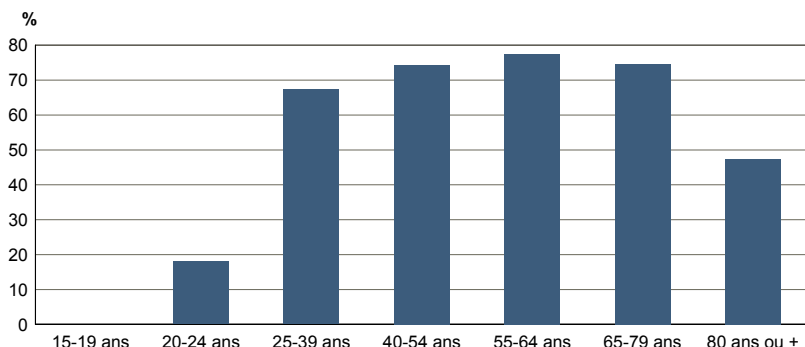
Sources : Insee, RP1968 à 1990 dénombremments - RP1999 et RP2008 exploitations principales.

FAM G2 - Personnes de 15 ans ou plus vivant seules selon l'âge - population des ménages



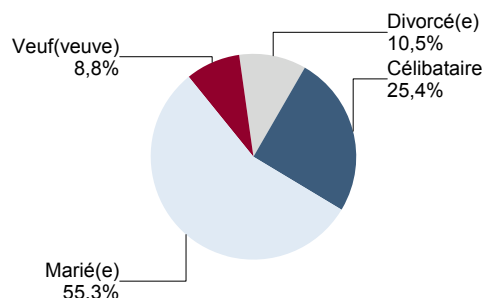
Sources : Insee, RP1999 et RP2008 exploitations principales.

FAM G3 - Personnes de 15 ans ou plus déclarant vivre en couple selon l'âge en 2008



Source : Insee, RP2008 exploitation principale.

FAM G4 - État matrimonial légal des personnes de 15 ans ou plus en 2008

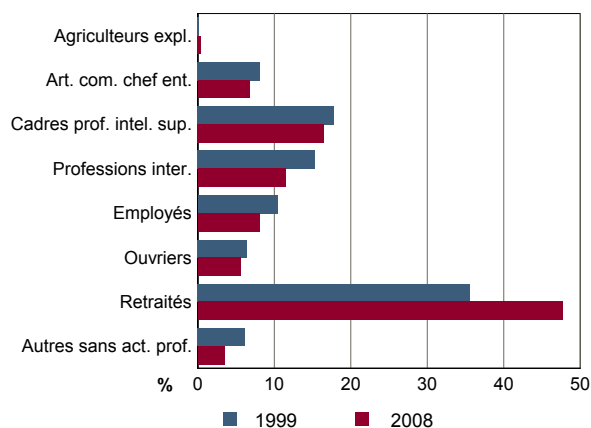


Source : Insee, RP2008 exploitation principale.

**FAM T2 - Ménages selon la catégorie socioprofessionnelle de la personne de référence en 2008**

	Ménages	%	Population des ménages	%
<b>Ensemble</b>	<b>2 965</b>	<b>100,0</b>	<b>6 327</b>	<b>100,0</b>
Agriculteurs exploitants	12	0,4	32	0,5
Artisans, commerçants, chefs d'entreprise	200	6,8	569	9,0
Cadres et professions intellectuelles sup.	489	16,5	1 302	20,6
Professions intermédiaires	341	11,5	813	12,9
Employés	240	8,1	573	9,1
Ouvriers	164	5,5	425	6,7
Retraités	1 414	47,7	2 448	38,7
Autres pers. sans activité professionnelle	104	3,5	164	2,6

Source : Insee, RP2008 exploitation complémentaire.

**FAM G5 - Ménages selon la catégorie socio-professionnelle de la personne de référence**


Sources : Insee, RP1999 et RP2008 exploitations complémentaires.

**FAM T3 - Composition des familles**

	2008	%	1999	%
<b>Ensemble</b>	<b>2 016</b>	<b>100,0</b>	<b>1 880</b>	<b>100,0</b>
Couples avec enfant(s)	661	32,8	772	41,1
Familles monoparentales :	212	10,5	160	8,5
hommes seuls avec enfant(s)	32	1,6	32	1,7
femmes seules avec enfant(s)	180	8,9	128	6,8
Couples sans enfant	1 142	56,7	948	50,4

Sources : Insee, RP1999 et RP2008 exploitations complémentaires.

**FAM T4 - Familles selon le nombre d'enfants âgés de moins de 25 ans**

	2008	%	1999	%
<b>Ensemble</b>	<b>2 016</b>	<b>100,0</b>	<b>1 880</b>	<b>100,0</b>
Aucun enfant	1 234	61,2	1 056	56,2
1 enfant	389	19,3	456	24,3
2 enfants	309	15,3	292	15,5
3 enfants	76	3,8	68	3,6
4 enfants ou plus	8	0,4	8	0,4

Sources : Insee, RP1999 et RP2008 exploitations complémentaires.

**EMP T1 - Population de 15 à 64 ans par type d'activité**

	2008	1999
<b>Ensemble</b>	<b>3 891</b>	<b>3 935</b>
Actifs en %	66,9	68,6
dont :		
actifs ayant un emploi en %	61,2	59,4
chômeurs en %	5,7	9,1
Inactifs en %	33,1	31,4
élèves, étudiants et stagiaires non rémunérés en %	7,9	9,9
retraités ou préretraités en %	15,0	9,9
autres inactifs en %	10,2	11,5

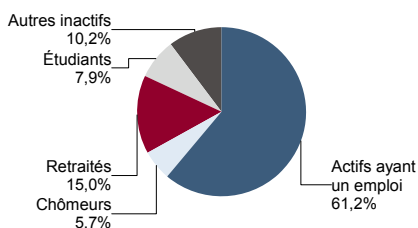
En 1999, les militaires du contingent formaient une catégorie d'actifs à part.

Sources : Insee, RP1999 et RP2008 exploitations principales.

**EMP T2 - Activité et emploi de la population de 15 à 64 ans par sexe et âge en 2008**

	Population	Actifs	Taux d'activité en %	Actifs ayant un emploi	Taux d'emploi en %
<b>Ensemble</b>	<b>3 891</b>	<b>2 603</b>	<b>66,9</b>	<b>2 380</b>	<b>61,2</b>
15 à 24 ans	500	180	36,1	138	27,7
25 à 54 ans	2 193	1 963	89,5	1 828	83,4
55 à 64 ans	1 198	459	38,3	414	34,5
<b>Hommes</b>	<b>1 920</b>	<b>1 376</b>	<b>71,7</b>	<b>1 274</b>	<b>66,4</b>
15 à 24 ans	267	93	34,8	72	27,0
25 à 54 ans	1 074	1 025	95,4	973	90,6
55 à 64 ans	579	258	44,6	229	39,6
<b>Femmes</b>	<b>1 970</b>	<b>1 226</b>	<b>62,2</b>	<b>1 106</b>	<b>56,1</b>
15 à 24 ans	232	87	37,5	66	28,4
25 à 54 ans	1 119	939	83,9	855	76,5
55 à 64 ans	619	200	32,4	184	29,8

Source : Insee, RP2008 exploitation principale.

**EMP G1 - Population de 15 à 64 ans par type d'activité en 2008**


Source : Insee, RP2008 exploitation principale.

**EMP T3 - Population active de 15 à 64 ans selon la catégorie socioprofessionnelle**

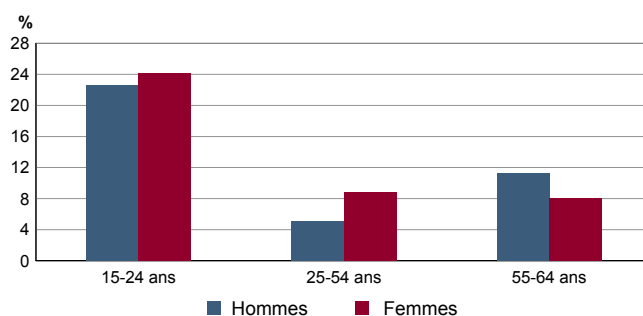
	2008	dont actifs ayant un emploi	1999	dont actifs ayant un emploi
<b>Ensemble</b>	<b>2 496</b>	<b>2 296</b>	<b>2 736</b>	<b>2 400</b>
dont :				
Agriculteurs exploitants	8	8	8	8
Artisans, commerçants, chefs d'entreprise	240	236	300	296
Cadres et professions intellectuelles sup.	737	681	656	600
Professions intermédiaires	693	657	768	688
Employés	553	489	748	628
Ouvriers	252	224	228	180

Sources : Insee, RP1999 et RP2008 exploitations complémentaires.

**EMP T4 - Chômage (au sens du recensement) des 15-64 ans**

	2008	1999
<b>Nombre de chômeurs</b>	<b>222</b>	<b>357</b>
Taux de chômage en %	8,5	13,2
Taux de chômage des hommes en %	7,4	11,0
Taux de chômage des femmes en %	9,8	15,8
Part des femmes parmi les chômeurs en %	54,1	54,9

Sources : Insee, RP1999 et RP2008 exploitations principales.

**EMP G2 - Taux de chômage (au sens du recensement) des 15-64 ans par sexe et âge en 2008**


Source : Insee, RP2008 exploitation principale.

**EMP T5 - Emploi et activité**

	2008	1999
Nombre d'emplois dans la zone	1 271	1 010
Actifs ayant un emploi résidant dans la zone	2 424	2 346
Indicateur de concentration d'emploi	52,4	43,1
Taux d'activité parmi les 15 ans ou plus en %	48,0	52,7

L'indicateur de concentration d'emploi est égal au nombre d'emplois dans la zone pour 100 actifs ayant un emploi résidant dans la zone.

Sources : Insee, RP1999 et RP2008 exploitations principales lieu de résidence et lieu de travail.

**EMP T6 - Emplois selon le statut professionnel**

	2008	%	1999	%
<b>Ensemble</b>	<b>1 271</b>	<b>100,0</b>	<b>1 010</b>	<b>100,0</b>
<b>Salariés</b>	<b>973</b>	<b>76,5</b>	<b>790</b>	<b>78,2</b>
dont femmes	513	40,4	397	39,3
dont temps partiel	256	20,2	207	20,5
<b>Non salariés</b>	<b>298</b>	<b>23,5</b>	<b>220</b>	<b>21,8</b>
dont femmes	126	9,9	88	8,7
dont temps partiel	41	3,2	27	2,7

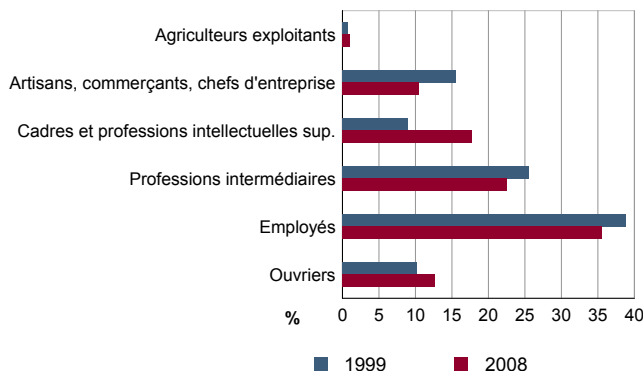
Sources : Insee, RP1999 et RP2008 exploitations principales lieu de travail.

## EMP T7 - Emplois par catégorie socioprofessionnelle en 2008

	Nombre	%
<b>Ensemble</b>	<b>1 202</b>	<b>100,0</b>
Agriculteurs exploitants	12	1,0
Artisans, commerçants, chefs d'entreprise	126	10,5
Cadres et professions intellectuelles sup.	213	17,7
Professions intermédiaires	271	22,6
Employés	428	35,6
Ouvriers	152	12,7

Source : Insee, RP2008 exploitation complémentaire lieu de travail.

## EMP G3 - Emplois par catégorie socioprofessionnelle



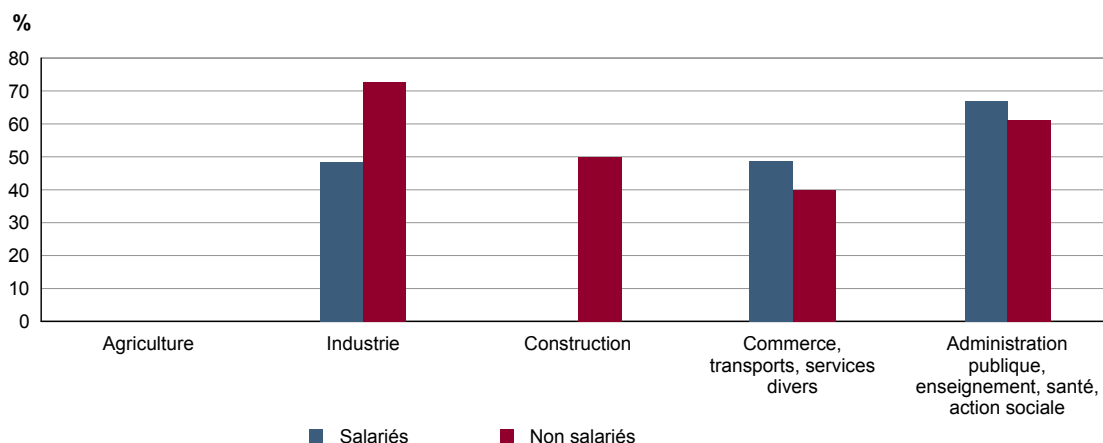
Sources : Insee, RP1999 et RP2008 exploitations complémentaires lieu de travail.

## EMP T8 - Emplois selon le secteur d'activité

	2008				1999	
	Nombre	%	dont femmes en %	dont salariés en %	Nombre	%
<b>Ensemble</b>	<b>1 202</b>	<b>100,0</b>	<b>51,6</b>	<b>81,3</b>	<b>974</b>	<b>100,0</b>
Agriculture	12	1,0	0,0	0,0	12	1,2
Industrie	46	3,8	53,0	75,8	76	7,8
Construction	27	2,2	15,1	69,9	46	4,7
Commerce, transports, services divers	775	64,5	47,1	81,3	564	57,9
Administration publique, enseignement, santé, action sociale	343	28,5	66,2	85,8	276	28,3

Sources : Insee, RP1999 et RP2008 exploitations complémentaires lieu de travail.

## EMP G4 - Taux de féminisation des emplois par statut et secteur d'activité en 2008



Source : Insee, RP2008 exploitation complémentaire lieu de travail.

**ACT T1 - Population de 15 ans ou plus ayant un emploi selon le statut en 2008**

	Nombre	%	dont % temps partiel	dont % femmes
<b>Ensemble</b>	<b>2 424</b>	<b>100,0</b>	<b>15,3</b>	<b>46,3</b>
Salariés	1 933	79,8	16,8	49,8
Non salariés	491	20,2	9,4	32,4

Source : Insee, RP2008 exploitation principale.

**ACT T2 - Statut et condition d'emploi des 15 ans ou plus selon le sexe en 2008**

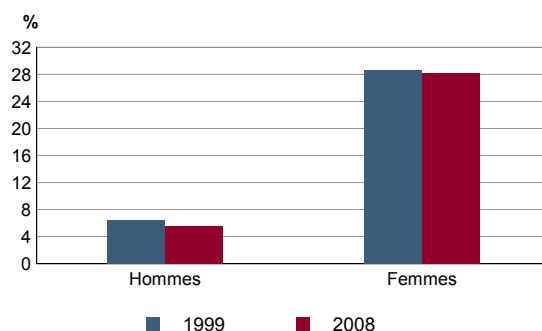
	Hommes	%	Femmes	%
<b>Ensemble</b>	<b>1 301</b>	<b>100,0</b>	<b>1 123</b>	<b>100,0</b>
<b>Salariés</b>	970	74,5	964	85,8
Titulaires de la fonction publique et contrats à durée indéterminée	890	68,4	841	74,9
Contrats à durée déterminée	43	3,3	89	7,9
Intérim	10	0,8	12	1,1
Emplois aidés	8	0,6	4	0,4
Apprentissage - stage	19	1,5	17	1,5
<b>Non salariés</b>	332	25,5	159	14,2
Indépendants	107	8,2	84	7,5
Employeurs	224	17,2	73	6,5
Aides familiaux	0	0,0	2	0,2

Source : Insee, RP2008 exploitation principale.

**ACT T3 - Salariés de 15 à 64 ans par sexe, âge et temps partiel en 2008**

	Hommes	dont % temps partiel	Femmes	dont % temps partiel
<b>Ensemble</b>	<b>960</b>	<b>5,2</b>	<b>949</b>	<b>28,1</b>
15 à 24 ans	69	20,3	64	39,1
25 à 54 ans	746	3,5	735	26,3
55 à 64 ans	144	6,9	149	32,2

Source : Insee, RP2008 exploitation principale.

**ACT G1 - Part des salariés de 15 ans ou plus à temps partiel par sexe**


Sources : Insee, RP1999 et RP2008 exploitations principales.

**ACT T4 - Lieu de travail des actifs de 15 ans ou plus ayant un emploi qui résident dans la zone**

	2008	%	1999	%
<b>Ensemble</b>	<b>2 424</b>	<b>100,0</b>	<b>2 346</b>	<b>100,0</b>
Travaillent :				
dans la commune de résidence	521	21,5	490	20,9
dans une commune autre que la commune de résidence	1 903	78,5	1 856	79,1
située dans le département de résidence	1 803	74,4	1 761	75,1
située dans un autre département de la région de résidence	12	0,5	20	0,9
située dans une autre région en France métropolitaine	75	3,1	58	2,5
située dans une autre région hors de France métropolitaine (Dom, Com, étranger)	13	0,5	17	0,7

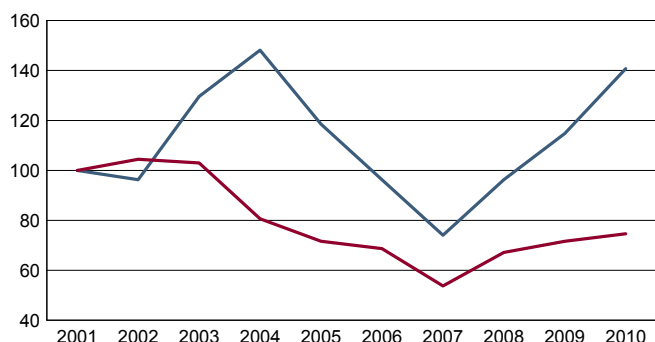
Sources : Insee, RP1999 et RP2008 exploitations principales.

**CHOM T1 - Catégories de demandeurs d'emploi inscrits en fin de mois selon le sexe et l'âge**

	Demandeurs de catégorie ABC						Demandeurs de catégorie A			
	Au 31 décembre 2010				Evolution 2009-2010 en %			Au 31 décembre 2010		
	Ensemble	%	Hommes	Femmes	Ensemble	Hommes	Femmes	Ensemble	Hommes	Femmes
<b>Ensemble</b>	<b>297</b>	<b>100,0</b>	<b>144</b>	<b>153</b>	<b>-1,7</b>	<b>2,9</b>	<b>-5,6</b>	<b>239</b>	<b>117</b>	<b>122</b>
15 à 24 ans	39	13,1	22	17	-11,4	-12,0	-10,5	38	21	17
25 à 49 ans	193	65,0	88	105	-4,0	0,0	-7,1	151	68	83
50 ans ou plus	65	21,9	34	31	14,0	25,9	3,3	50	28	22
Chômeurs de longue durée	105	100,0	51	54	11,7	41,7	-6,9	///	///	///
15 à 24 ans	6	5,7	c	c	20,0	c	c	///	///	///
25 à 49 ans	69	65,7	33	36	11,3	50,0	-10,0	///	///	///
50 ans ou plus	30	28,6	c	c	11,1	c	c	///	///	///

Champ : demandeurs d'emploi inscrits à Pôle emploi, tenus de faire des actes positifs de recherche d'emploi.

Source : Pôle emploi, Dares, Statistiques du marché du travail.

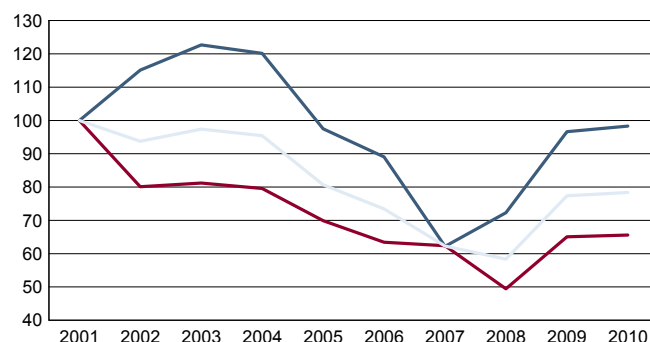
**CHOM G1 - Evolution des DEFM de catégorie A selon l'âge**


Indice base 100 en 2001

— moins de 25 ans — 50 ans ou plus

Champ : demandeurs d'emploi inscrits à Pôle emploi, tenus de faire des actes positifs de recherche d'emploi, sans emploi.

Source : Pôle emploi, Dares, Statistiques du marché du travail.

**CHOM G2 - Evolution des DEFM de catégorie A selon le sexe**


Indice base 100 en 2001

— Hommes — Femmes — Ensemble

Champ : demandeurs d'emploi inscrits à Pôle emploi, tenus de faire des actes positifs de recherche d'emploi, sans emploi.

Source : Pôle emploi, Dares, Statistiques du marché du travail.

**CHOM T2 - Motif d'inscription des demandeurs d'emploi**

	Demandeurs de catégorie ABC					Demandeurs de catégorie A			
	Au 31 décembre 2010			Evol 2009-2010 en %		Au 31 décembre 2010			
	Ensemble	%	dont femmes	Ensemble	Femmes	Ensemble	%	dont femmes	
<b>Ensemble</b>	<b>297</b>	<b>100,0</b>	<b>153</b>	<b>-1,7</b>	<b>-5,6</b>	<b>239</b>	<b>100,0</b>	<b>122</b>	
dont : licenciement	70	23,6	28	-22,2	-34,9	52	21,8	18	
démission	13	4,4	c	-7,1	c	11	4,6	c	
fin de contrat à durée limitée	97	32,7	44	10,2	-13,7	85	35,6	40	
première entrée	c	c	c	c	c	c	c	c	

Champ : demandeurs d'emploi inscrits à Pôle emploi, tenus de faire des actes positifs de recherche d'emploi.

Source : Pôle emploi, Dares, Statistiques du marché du travail.

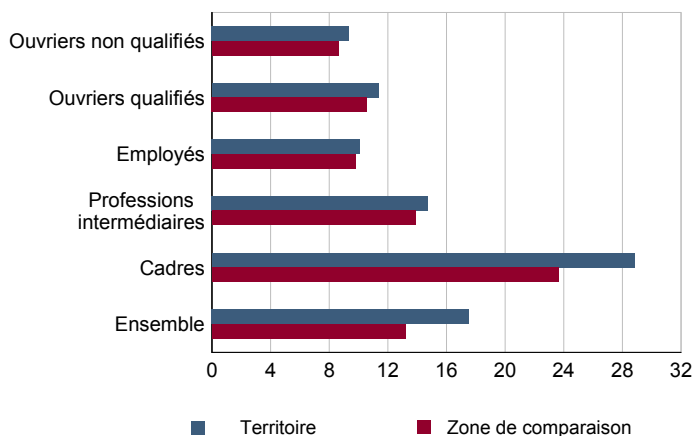


**SAL T1 - Salaire net horaire moyen (en euros) selon la catégorie socioprofessionnelle en 2008**

	Ensemble	Temps complet	Temps non complet	Temps complet	
				Femmes	Hommes
<b>Ensemble</b>	<b>17,1</b>	<b>17,5</b>	<b>13,8</b>	<b>14,0</b>	<b>19,8</b>
Cadres	28,4	28,8	24,2	23,2	30,9
Professions intermédiaires	14,6	14,7	13,6	13,2	16,1
Employés	10,0	10,1	9,3	9,9	10,4
Ouvriers qualifiés	11,4	11,3	11,8	8,7	11,5
Ouvriers non qualifiés	9,2	9,3	8,2	7,7	9,7

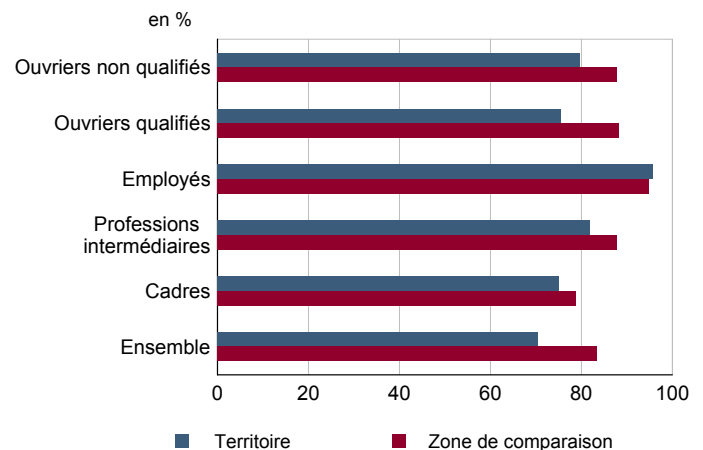
Champ : tableaux standards, poste principal non annexe.

Source : Insee, DADS - Fichier Salariés au lieu de résidence.

**SAL G1 - Salaire net horaire moyen (en euros) des salariés à temps complet selon la CS en 2008**


Champ : tableaux standards, poste principal non annexe

Source : Insee, DADS - Fichier Salariés au lieu de résidence.

**SAL G2 - Rapport du salaire net horaire moyen femmes / hommes à temps complet selon la CS en 2008**


Champ : tableaux standards, poste principal non annexe.

Source : Insee, DADS - Fichier Salariés au lieu de résidence.

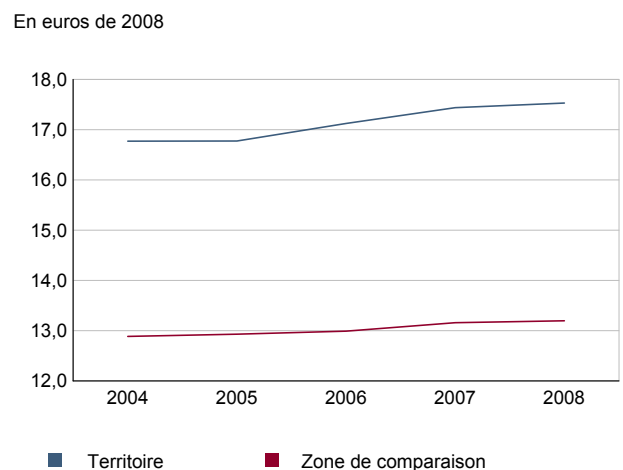
**SAL T2 - Salaire net horaire moyen (en euros) selon l'âge en 2008**

	Temps complet		Temps non complet	
	Femmes	Hommes	Femmes	Hommes
18 - 25 ans	8,8	10,3	8,3	8,2
26 - 49 ans	14,0	18,6	13,0	15,8
50 ans ou plus	15,1	25,8	12,9	20,4

Note : les moins de 18 ans et les non déclarés sont exclus.

Champ : tableaux standards, poste principal non annexe.

Source : Insee, DADS - Fichier Salariés au lieu de résidence.

**SAL G3 - Évolution du salaire horaire moyen des salariés à temps complet**


Champ : tableaux standards, poste principal non annexe.

Source : Insee, DADS - Fichier Salariés au lieu de résidence.

**Impôts et revenus des foyers fiscaux**
**REV T1 - Impôts sur le revenu des foyers fiscaux**

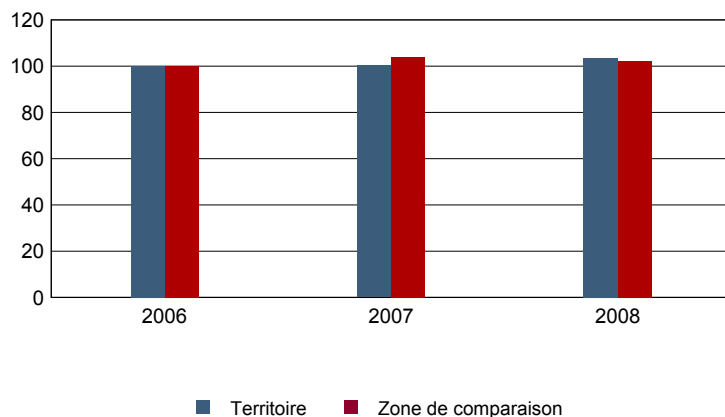
	2008	Evolution 2006-2008 (1) en %
<b>Ensemble des foyers fiscaux</b>	<b>3 973</b>	<b>-0,3</b>
Revenu net déclaré (K Euros)	145 759	3,2
Revenu net déclaré moyen (Euros)	36 687	3,5
Impôt moyen (Euros)	3 533	7,6
<b>Foyers fiscaux imposables</b>	<b>2 622</b>	<b>-2,2</b>
Proportion	66,0 (%)	-1,3 points
Revenu net déclaré (K Euros)	131 290	2,9
Revenu net déclaré moyen (Euros)	50 073	5,2
<b>Foyers fiscaux non imposables</b>	<b>1 351</b>	<b>3,8</b>
Proportion	34,0 (%)	1,3 points
Revenu net déclaré (en K Euros)	14 468	6,2
Revenu net déclaré moyen (Euros)	10 709	2,3

(1) : les valeurs des années antérieures à 2008 sont exprimées en euros constants de 2008

Source : DGFIP, Impôt sur le revenu des personnes physiques.

**REV G1 - Evolution du revenu net déclaré moyen - Ensemble des foyers fiscaux**

Indices base 100 en 2006 - Euros de 2008 (1)



(1) : les valeurs des années antérieures à 2008 sont exprimées en euros constants de 2008

Source : DGFIP, Impôt sur le revenu des personnes physiques.

**Revenus fiscaux des ménages**
**REV T2 - Ménages fiscaux**

	2008
Nombre de ménages fiscaux	2 873
Nombre de personnes dans les ménages fiscaux	6 428
Part des ménages fiscaux imposés en %	71,7

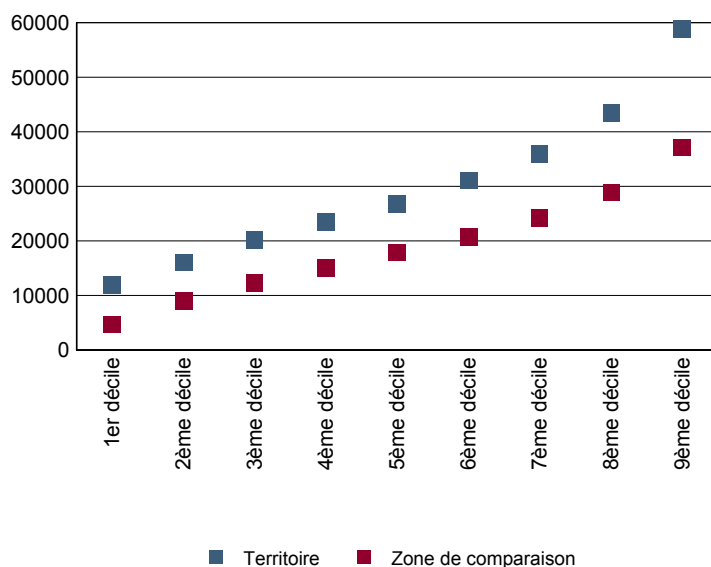
Source : Insee, Revenus fiscaux localisés des ménages.

**REV T3 - Ménages : distribution des revenus déclarés en euros par unité de consommation**

	2008
<b>Médiane</b>	26 714
Rapport inter-déciles (sans unité)(1)	5,0
Limite du 1er quartile	18 119
Limite du 2ème quartile (médiane)	26 714
Limite du 3ème quartile	39 446
Limite du 1er décile	11 837
Limite du 2ème décile	16 115
Limite du 3ème décile	20 136
Limite du 4ème décile	23 471
Limite du 5ème décile (médiane)	26 714
Limite du 6ème décile	31 139
Limite du 7ème décile	35 885
Limite du 8ème décile	43 373
Limite du 9ème décile	58 817

(1) : le rapport inter-déciles (9ème décile/1er décile) établit le rapport entre les revenus les plus élevés et les revenus les plus faibles, en ôtant de chaque côté les 10% de personnes aux revenus par unité de consommation les plus extrêmes.

Source : Insee, Revenus fiscaux localisés des ménages.

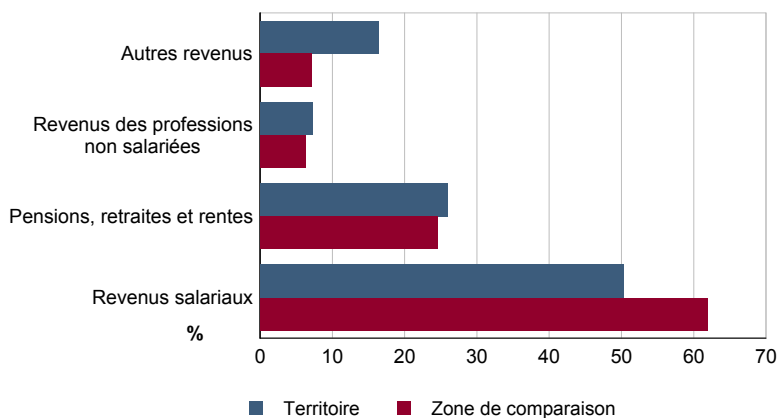
**REV G2 - Ménages : distribution des revenus déclarés en euros par unité de consommation en 2008**


Source : Insee, Revenus fiscaux localisés des ménages.

**REV T4 - Ménages : structure des revenus déclarés**

	2008
	Part en %
Revenus salariaux	50,3
Pensions, retraites et rentes	25,9
Revenus des professions non salariées	7,3
Autres revenus	16,4

Source : Insee, Revenus fiscaux localisés des ménages.

**REV G3 - Ménages : structure des revenus déclarés en 2008**


Source : Insee, Revenus fiscaux localisés des ménages.

## LOG T1M - Évolution du nombre de logements par catégorie

	1968	1975	1982	1990	1999	2008
<b>Ensemble</b>	<b>1 652</b>	<b>2 127</b>	<b>2 448</b>	<b>3 162</b>	<b>3 616</b>	<b>4 074</b>
Résidences principales	868	1 129	1 670	2 049	2 610	2 965
Résidences secondaires et logements occasionnels	743	890	681	931	836	927
Logements vacants	41	108	97	182	170	182

Sources : Insee, RP1968 à 1990 dénombrements - RP1999 et RP2008 exploitations principales.

## LOG T2 - Catégories et types de logements

	2008	%	1999	%
<b>Ensemble</b>	<b>4 074</b>	<b>100,0</b>	<b>3 616</b>	<b>100,0</b>
Résidences principales	2 965	72,8	2 610	72,2
Résidences secondaires et logements occasionnels	927	22,8	836	23,1
Logements vacants	182	4,5	170	4,7
Maisons	2 266	55,6	2 145	59,3
Appartements	1 426	35,0	1 403	38,8

Sources : Insee, RP1999 et RP2008 exploitations principales.

## LOG T3 - Résidences principales selon le nombre de pièces

	2008	%	1999	%
<b>Ensemble</b>	<b>2 965</b>	<b>100,0</b>	<b>2 610</b>	<b>100,0</b>
1 pièce	123	4,2	115	4,4
2 pièces	409	13,8	358	13,7
3 pièces	670	22,6	650	24,9
4 pièces	747	25,2	694	26,6
5 pièces ou plus	1 016	34,3	793	30,4

Sources : Insee, RP1999 et RP2008 exploitations principales.

## LOG T4 - Nombre moyen de pièces des résidences principales

	2008	1999
Nombre moyen de pièces par résidence principale	4,0	3,9
- maison	4,7	4,5
- appartement	2,7	2,8

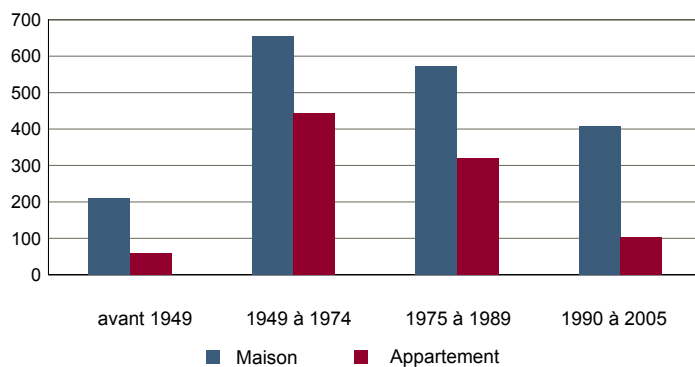
Sources : Insee, RP1999 et RP2008 exploitations principales.

## LOG T5 - Résidences principales en 2008 selon la période d'achèvement

	Nombre	%
<b>Résidences principales construites avant 2006</b>	<b>2 923</b>	<b>100,0</b>
Avant 1949	270	9,3
De 1949 à 1974	1 108	37,9
De 1975 à 1989	1 026	35,1
De 1990 à 2005	519	17,8

Source : Insee, RP2008 exploitation principale.

## LOG G1 - Résidences principales en 2008 selon le type de logement et la période d'achèvement



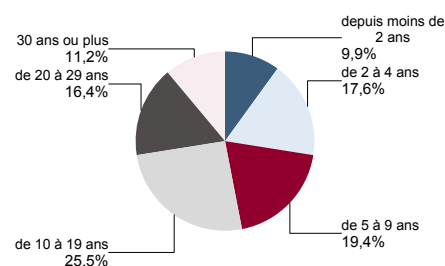
Résidences principales construites avant 2006.

Source : Insee, RP2008 exploitation principale.

**LOG T6 - Ancienneté d'emménagement dans la résidence principale en 2008**
**LOG G2 - Ancienneté d'emménagement des ménages en 2008**

	Nombre de ménages	Part des ménages en %	Population des ménages	Nombre moyen de pièces par logement	
				logement	personne
<b>Ensemble</b>	<b>2 965</b>	<b>100,0</b>	<b>6 330</b>	<b>4,0</b>	<b>1,9</b>
Depuis moins de 2 ans	293	9,9	559	3,1	1,6
De 2 à 4 ans	521	17,6	1 156	3,5	1,6
De 5 à 9 ans	576	19,4	1 322	4,0	1,7
10 ans ou plus	1 576	53,1	3 293	4,3	2,1

Source : Insee, RP2008 exploitation principale.



Source : Insee, RP2008 exploitation principale.

**LOG T7 - Résidences principales selon le statut d'occupation**

	2008		Ancienneté moyenne d'emménagement en année(s)	1999	
	Nombre	%		Nombre	%
<b>Ensemble</b>	<b>2 965</b>	<b>100,0</b>	<b>6 330</b>	<b>14</b>	<b>2 610</b>
Propriétaire	2 147	72,4	4 717	17	1 808
Locataire	673	22,7	1 304	7	611
dont d'un logement HLM loué vide	0	0,0	0	///	3
Logé gratuitement	145	4,9	309	9	191

Sources : Insee, RP1999 et RP2008 exploitations principales.

**LOG T8M - Confort des résidences principales**

	2008	%	1999	%
<b>Ensemble</b>	<b>2 965</b>	<b>100,0</b>	<b>2 610</b>	<b>100,0</b>
Salle de bain avec baignoire ou douche	2 910	98,1	2 562	98,2
Chauffage central collectif	121	4,1	97	3,7
Chauffage central individuel	980	33,0	927	35,5
Chauffage individuel "tout électrique"	1 565	52,8	1 251	47,9

Sources : Insee, RP1999 et RP2008 exploitations principales.

**LOG T9 - Équipement automobile des ménages**

	2008	%	1999	%
<b>Ensemble</b>	<b>2 965</b>	<b>100,0</b>	<b>2 610</b>	<b>100,0</b>
Au moins un emplacement réservé au stationnement	2 245	75,7	1 884	72,2
Au moins une voiture	2 677	90,3	2 369	90,8
- 1 voiture	1 288	43,4	1 245	47,7
- 2 voitures ou plus	1 388	46,8	1 124	43,1

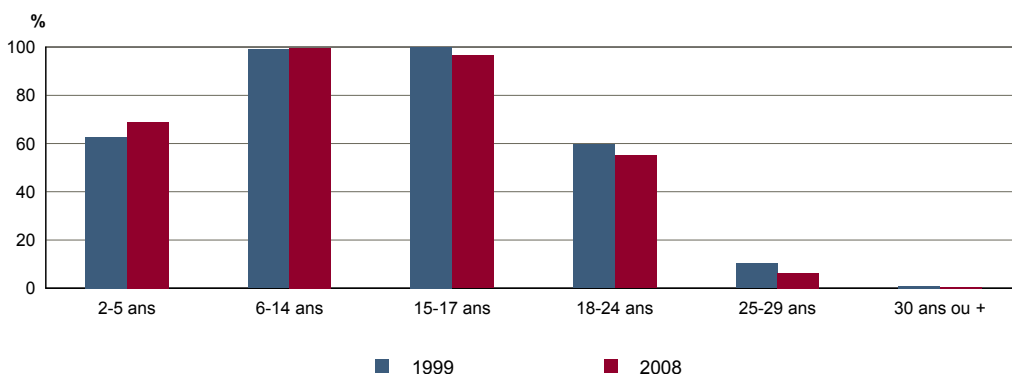
Sources : Insee, RP1999 et RP2008 exploitations principales.

**FOR T1 - Scolarisation selon l'âge et le sexe en 2008**

	Ensemble	Population scolarisée	Part de la population scolarisée en %		
			Ensemble	Hommes	Femmes
2 à 5 ans	206	142	68,9	71,2	66,7
6 à 14 ans	529	527	99,6	99,3	100,0
15 à 17 ans	199	192	96,5	94,5	98,9
18 à 24 ans	301	165	55,0	55,7	54,2
25 à 29 ans	235	15	6,4	6,3	6,5
30 ans ou plus	4 781	26	0,5	0,3	0,8

Source : Insee, RP2008 exploitation principale.

**FOR G1 - Taux de scolarisation selon l'âge**



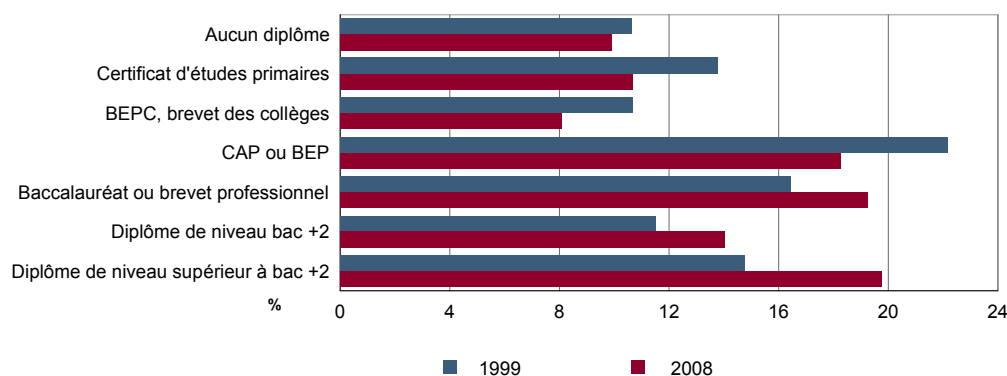
Sources : Insee, RP1999 et RP2008 exploitations principales.

**FOR T2 - Diplôme le plus élevé de la population non scolarisée de 15 ans ou plus selon le sexe en 2008**

	Ensemble	Hommes	Femmes
<b>Population non scolarisée de 15 ans ou plus</b>	<b>5 118</b>	<b>2 431</b>	<b>2 687</b>
Part des titulaires en % :			
- d'aucun diplôme	9,9	8,8	10,9
- du certificat d'études primaires	10,7	9,6	11,7
- du BEPC, brevet des collèges	8,1	6,0	10,0
- d'un CAP ou d'un BEP	18,3	21,2	15,6
- d'un baccalauréat ou d'un brevet professionnel	19,2	17,8	20,5
- d'un diplôme de niveau bac + 2	14,0	12,2	15,7
- d'un diplôme de niveau supérieur à bac + 2	19,8	24,4	15,6

Source : Insee, RP2008 exploitation principale.

**FOR G2 - Diplôme le plus élevé de la population non scolarisée de 15 ans ou plus**



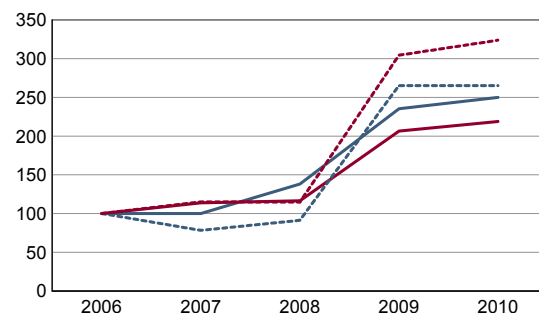
Sources : Insee, RP1999 et RP2008 exploitations principales.

**DEN T1 - Créations d'entreprises par secteur d'activité en 2010**

	Ensemble	%	Taux de création
<b>Ensemble</b>	<b>85</b>	<b>100,0</b>	<b>19,5</b>
Industrie	9	10,6	60,0
Construction	5	5,9	10,9
Commerce, transports, services divers	55	64,7	18,9
dont commerce et réparation auto.	17	20,0	19,3
Administration publique, enseignement, santé, action sociale	16	18,8	18,8

Champ : activités marchandes hors agriculture.

Source : Insee, REE (Sirène).

**DEN G1 - Évolution des créations d'entreprises**


indice base 100 en 2006

— Territoire : ensemble  
- - - Territoire : entreprises individuelles  
— Zone de comparaison : ensemble  
- - - Zone de comparaison : entreprises individuelles

Note de lecture : application du régime de l'auto-entrepreneur à partir du 1er janvier 2009.

Champ : activités marchandes hors agriculture.

Source : Insee, REE (Sirène).

**DEN T2 - Créations d'entreprises individuelles par secteur d'activité en 2010**

	Entreprises individuelles créées	dont auto-entrepreneurs	Part en % dans l'ensemble des créations	
			des entreprises individuelles	des auto-entrepreneurs
<b>Ensemble</b>	<b>61</b>	<b>44</b>	<b>71,8</b>	<b>51,8</b>
Industrie	5	c	55,6	c
Construction	3	c	60,0	c
Commerce, transports, services divers	39	30	70,9	54,5
dont commerce, réparation auto.	14	10	82,4	58,8
Administration publique, enseignement, santé, action sociale	14	9	87,5	56,3

Champ : activités marchandes hors agriculture.

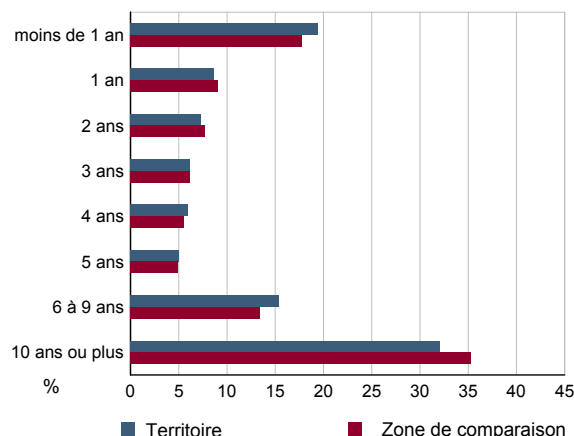
Source : Insee, REE (Sirène).

**DEN T3 - Nombre d'entreprises par secteur d'activité au 1er janvier 2010**

	Nombre	%
<b>Ensemble</b>	<b>437</b>	<b>100,0</b>
Industrie	15	3,4
Construction	46	10,5
Commerce, transports, services divers	291	66,6
dont commerce et réparation auto.	88	20,1
Administration publique, enseignement, santé, action sociale	85	19,5

Champ : activités marchandes hors agriculture.

Source : Insee, REE (Sirène).

**DEN G2 - Âge des entreprises au 1er janvier 2010**


Champ : activités marchandes hors agriculture.

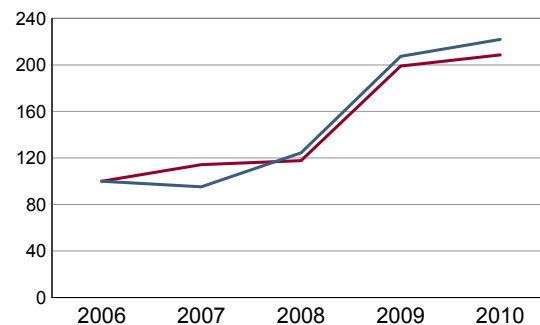
Source : Insee, REE (Sirène).

**DEN T4 - Créations d'établissements par secteur d'activité en 2010**

	Ensemble	%	Taux de création
<b>Ensemble</b>	<b>91</b>	<b>100,0</b>	<b>19,0</b>
Industrie	9	9,9	52,9
Construction	5	5,5	10,6
Commerce, transports, services divers	61	67,0	18,7
dont commerce et réparation auto.	21	23,1	21,6
Administration publique, enseignement, santé, action sociale	16	17,6	18,2

Champ : activités marchandes hors agriculture.

Source : Insee, REE (Sirène)

**DEN G3 - Évolution des créations d'établissements**


indice base 100 en 2006

— Territoire  
— Zone de comparaison

Note de lecture : application du régime de l'auto-entrepreneur à partir du 1er janvier 2009.

Champ : activités marchandes hors agriculture.

Source : Insee, REE (Sirène).

**DEN T5 - Nombre d'établissements par secteur d'activité au 1er janvier 2010**

	Nombre	%
<b>Ensemble</b>	<b>479</b>	<b>100,0</b>
Industrie	17	3,5
Construction	47	9,8
Commerce, transports, services divers	327	68,3
dont commerce et réparation auto.	97	20,3
Administration publique, enseignement, santé, action sociale	88	18,4

Champ : activités marchandes hors agriculture.

Source : Insee, REE (Sirène).



**CEN T1 - Établissements actifs par secteur d'activité au 31 décembre 2008**

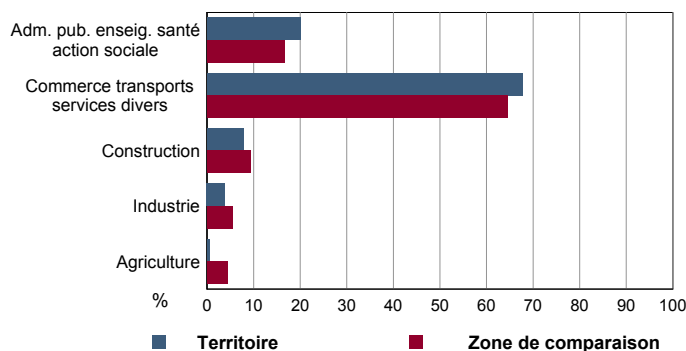
	Total	%	0 salarié	1 à 9 salarié(s)	10 à 19 salariés	20 à 49 salariés	50 salariés ou plus
<b>Ensemble</b>	<b>492</b>	<b>100,0</b>	<b>338</b>	<b>138</b>	<b>10</b>	<b>3</b>	<b>3</b>
Agriculture, sylviculture et pêche	3	0,6	3	0	0	0	0
Industrie	19	3,9	7	11	1	0	0
Construction	38	7,7	28	9	1	0	0
Commerce, transports et services divers	333	67,7	217	105	6	3	2
dont commerce, réparation auto	89	18,1	65	23	0	1	0
Administration publique, enseignement, santé, action sociale	99	20,1	83	13	2	0	1

Champ : ensemble des activités.  
Source : Insee, CLAP.

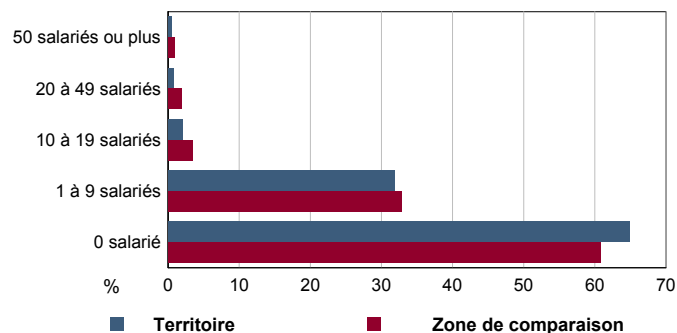
**CEN T2 - Postes salariés par secteur d'activité au 31 décembre 2008**

	Total	%	1 à 9 salarié(s)	10 à 19 salariés	20 à 49 salariés	50 à 99 salariés	100 salariés ou plus
<b>Ensemble</b>	<b>1 059</b>	<b>100,0</b>	<b>410</b>	<b>124</b>	<b>102</b>	<b>0</b>	<b>423</b>
Agriculture, sylviculture et pêche	0	0,0	0	0	0	0	0
Industrie	46	4,3	34	12	0	0	0
Construction	29	2,7	19	10	0	0	0
Commerce, transports et services divers	797	75,3	319	74	102	0	302
dont commerce, réparation auto	116	11,0	71	0	45	0	0
Administration publique, enseignement, santé, action sociale	187	17,7	38	28	0	0	121

Champ : ensemble des activités.  
Source : Insee, CLAP.

**CEN G1 - Répartition des établissements actifs par secteur d'activité au 31 décembre 2008**


Champ : ensemble des activités.  
Source : Insee, CLAP.

**CEN G2 - Répartition des établissements actifs par tranche d'effectif salarié au 31 décembre 2008**


Champ : ensemble des activités.  
Source : Insee, CLAP.

**CEN T3 - Établissements selon les sphères de l'économie au 31 décembre 2008**

	Nombre	%	Postes salariés	%
<b>Ensemble</b>	<b>492</b>	<b>100,0</b>	<b>1 059</b>	<b>100,0</b>
Sphère non présenteielle	138	28,0	318	30,0
dont domaine public	0	0,0	0	0,0
Sphère présenteielle	354	72,0	741	70,0
dont domaine public	6	1,7	149	20,1

Champ : ensemble des activités.  
Source : Insee, CLAP.

**CEN T4 - Entreprises (sièges sociaux actifs) par secteur d'activité au 31 décembre 2008**

	Nombre	%
<b>Ensemble</b>	<b>442</b>	<b>100,0</b>
Agriculture, sylviculture et pêche	2	0,5
Industrie	17	3,8
Construction	37	8,4
Commerce, transports et service divers	296	67,0
dont commerce, réparation auto	82	18,6
Adm. pub., enseignement, santé, action sociale	90	20,4

Champ : ensemble des activités.  
Source : Insee, CLAP.

**AGR T1M - Exploitations agricoles**

	Nombre d'exploitations		SAU (1) moyenne (ha)	
	2000	1988	2000	1988
<b>Toutes exploitations (2)</b>	0	c	///	c
dont exploitations professionnelles	0	c	///	c

(1) : Superficie agricole utilisée

(2) : y compris les exploitations sans SAU

Source : AGRESTE, recensements agricoles, 1988 et 2000

**AGR T2M - Superficies agricoles**

	Exploitations concernées		Superficie (ha)	
	2000	1988	2000	1988
<b>SAU (1) des exploitations sièges</b>	0	c	0	c
Terres labourables	0	c	0	c
dont céréales	0	c	0	c
Superficie fourragère principale	0	c	0	c
dont superficie toujours en herbe	0	c	0	c
Superficie en fermage (2)	0	c	0	c

(1) : Superficie agricole utilisée

(2) : Superficie en ha ou parc en propriété et copropriété

Source : AGRESTE, recensements agricoles 1988 et 2000

**AGR T4M - Orientation technico-économique des exploitations**

	Exploitations		Superficie agricole utilisée (ha)	
	2000	1988	2000	1988
<b>Ensemble</b>	0	c	0	c
dont : grandes cultures	0	c	0	c
légumes, fruits, viticulture	0	c	0	c
bovins	0	c	0	c
autres animaux	0	c	0	c

Source : AGRESTE, recensements agricoles 1988 et 2000

**AGR T5M - Population - Main d'oeuvre**

	2000	1988
<b>Chefs d'exploitations et coexploitants</b>	0	c
dont à temps complet	0	c
Population familiale active sur les exploitations	0	c
Unités de travail annuel (y.c. ETA-CUMA) (1)	0	c
dont : UTA familiales	0	c
UTA salariées	0	c

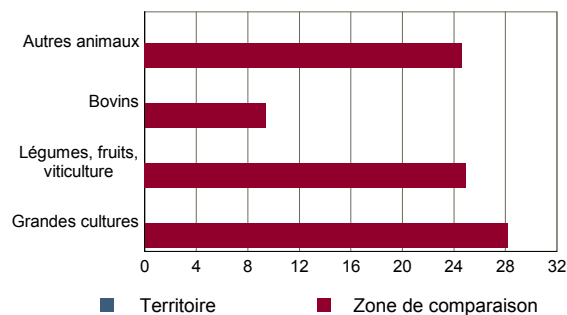
(1) : Entreprises de travaux agricoles (ETA), Coopératives d'utilisation de matériel agricole (CUMA)

Source : AGRESTE, recensements agricoles 1988 et 2000

**AGR T3M - Cheptel**

	Exploitations concernées		Effectif	
	2000	1988	2000	1988
<b>Bovins</b>	0	c	0	c
dont vaches	0	c	0	c
<b>Volailles</b>	0	c	0	c

Source : AGRESTE, recensements agricoles 1988 et 2000

**AGR G1M - Répartition de la SAU selon les principales orientations technico-économiques en 2000**


Source : AGRESTE, recensement agricole 2000

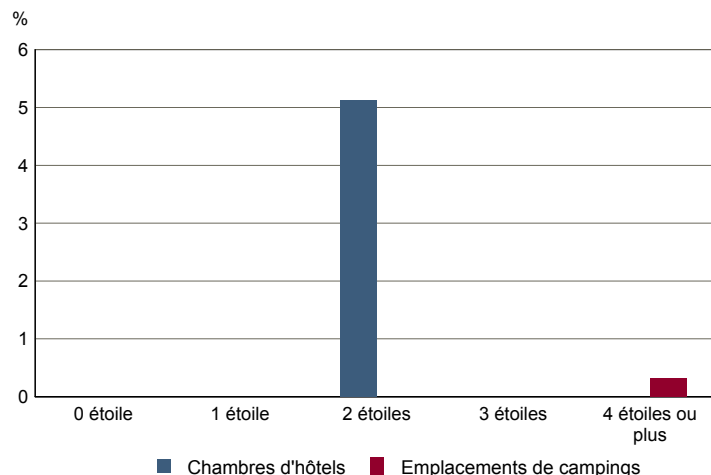
**AGR G2M - Répartition des chefs d'exploitation et coexploitants selon l'âge en 2000**

Source : AGRESTE, recensement agricole 2000

**TOU T1 - Nombre et capacité des hôtels selon le nombre d'étoiles**

	au 01/01/2011		au 01/01/2007	
	Hôtels	Chambres	Hôtels	Chambres
<b>Ensemble</b>	<b>3</b>	<b>56</b>	<b>3</b>	<b>54</b>
0 étoile	0	0	0	0
1 étoile	0	0	0	0
2 étoiles	2	41	2	39
3 étoiles	1	15	1	15
4 étoiles ou plus	0	0	0	0

Source : Insee, Direction du tourisme - hébergements touristiques.

**TOU G1 - Évolution 2007 - 2011 des chambres d'hôtels et d'emplacements de camping(1) selon le nombre d'étoiles**


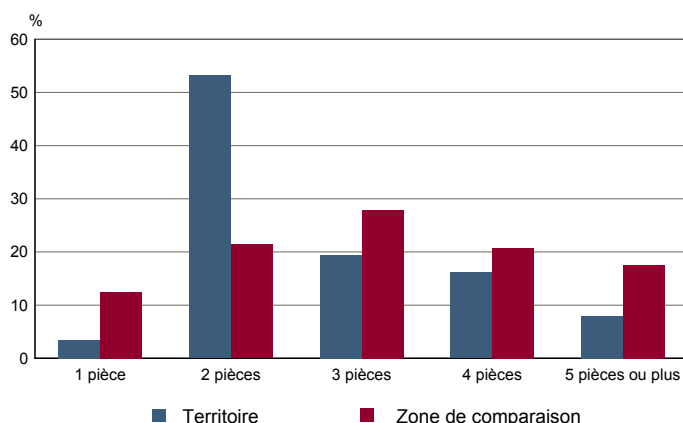
(1) : l'homologation 0 étoile n'existe pas pour les campings

Source : Insee, Direction du tourisme - hébergements touristiques.

**TOU T2 - Nombre et capacité des campings selon le nombre d'étoiles**

	au 01/01/2011		au 01/01/2007	
	Terrains	Emplacements	Terrains	Emplacements
<b>Ensemble</b>	<b>1</b>	<b>643</b>	<b>1</b>	<b>641</b>
1 étoile	0	0	0	0
2 étoiles	0	0	0	0
3 étoiles	0	0	0	0
4 étoiles	1	643	1	641

Source : Insee, Direction du tourisme - hébergements touristiques.

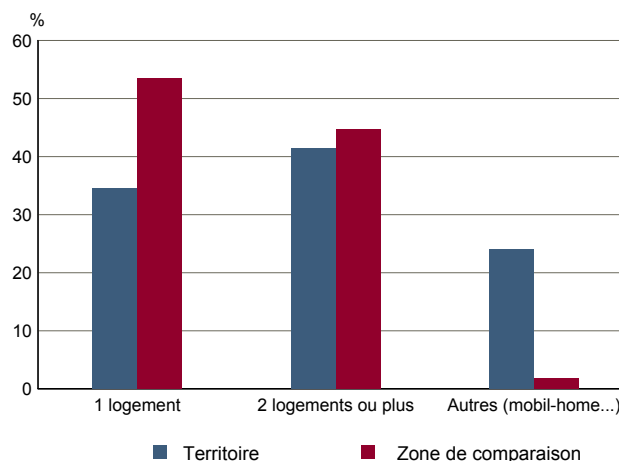
**TOU G2 - Répartition en 2008 des résidences secondaires selon le nombre de pièces**


Source : Insee, RP2008 exploitation principale.

**TOU T3 - Résidences secondaires en 2008 selon la période d'achèvement**

	Nombre	%
<b>Ensemble des logements</b>	<b>4 074</b>	<b>100,0</b>
dont résidences secondaires	914	22,4
Résidences secondaires construites avant 2006	912	100,0
Avant 1949	78	8,5
De 1949 à 1974	230	25,3
De 1975 à 1989	519	57,0
De 1990 à 2005	84	9,2

Source : Insee, RP2008 exploitation principale.

**TOU G3 - Répartition en 2008 des résidences secondaires selon le nombre de logements**


Source : Insee, RP2008 exploitation principale.