

## 22 Forsemölla och Rörums backar

Runt Rörums södra å utbreder sig ett hänförande vackert landskap med höga backar och djupa dalar, forsande vatten, lummiga ädellövskogar och blommande ängar - ett populärt strövområde året om.

Det storslagna, böljande landskapet har formats av istidens älvar och sjöar. Numera slingrar sig Rörums södra å genom området och har vid Forsemölla skurit sig ner i bergrunden och bildat ett, med skånska mått mätt, imponerande vattenfall. Längre nedströms delar sig ån och översvämmar tidvis den flacka dalgången. Här växer gammal alsumpskog med utvecklade socklar och en frodig undervegetation med bland annat ramslök och strutbräken. Närmast vägen mellan Gyllebo och Rörum ligger vattenkvarnen Sträntemölla med anor från 1300-talet. I bäckravinen häckar både forsärla och strömstare.

Landskapet kring Rörums södra å är mycket kuperat och består mestadels av betesmarker med spridda trädgångar och buskage. Rikligt med blommande träd och buskar bidrar under våren till hänförande vackra utsikter. På marken hittar man en mängd örter, bland vilka stor sandlilja, gullviva och backsippa hör till de mer iögonfallande.

Området är till stora delar lättillgängligt, parkering finns vid landsvägen och stigar leder in mot bäckravinen och backlandskapet. Under snöiga vinterdagar förvandlas trakten till vintersportparadis.



Forsärla

### Värderingsgrunder

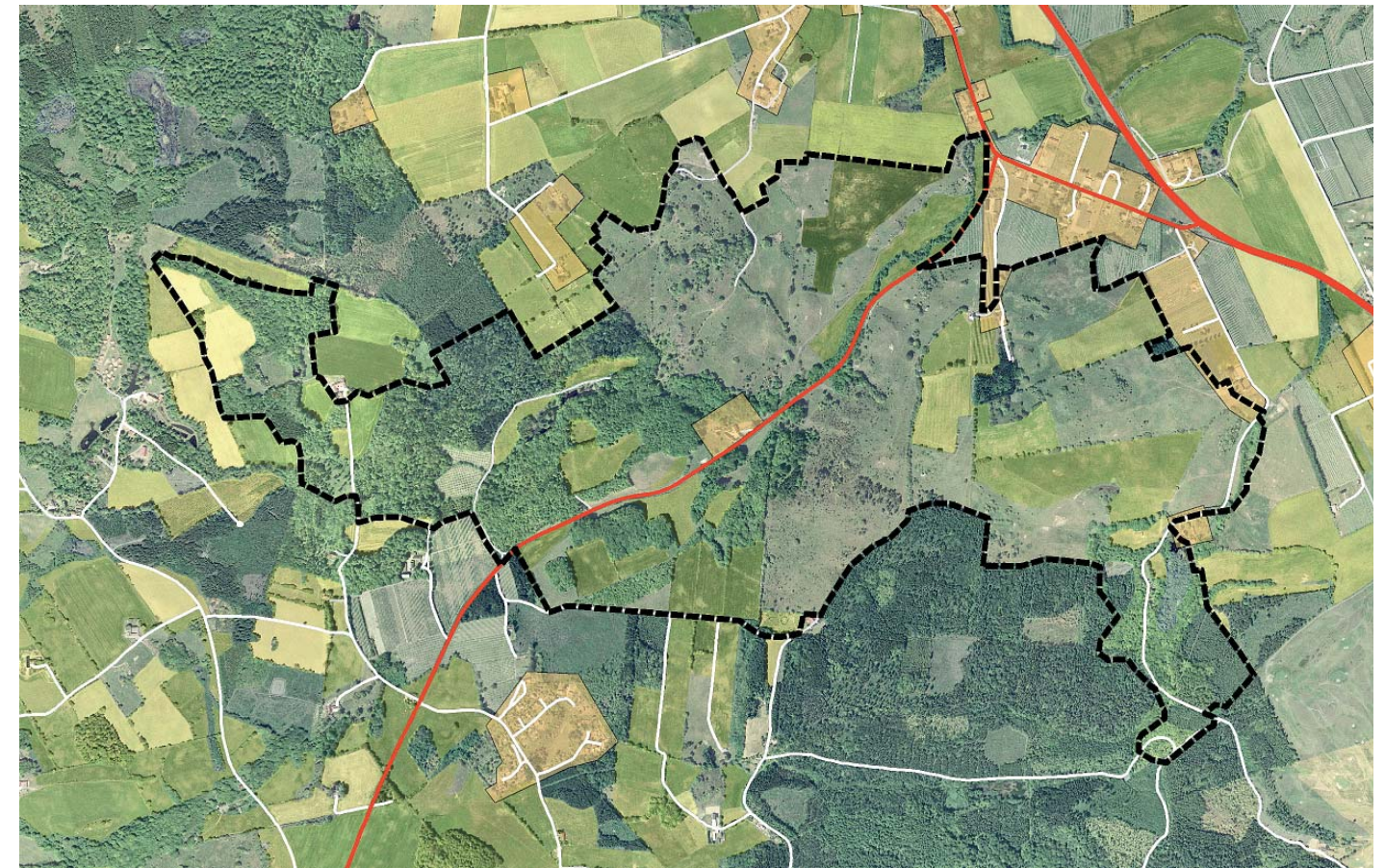
Rödlistade arter, nyckelbiotop, prioriterad naturtyp, naturbetesmarker, naturligt vatten, hålträd, död ved, kulturvärde och rekreation.

### Naturtyper / Arter

Vattendrag med flytbladsvegetation eller akvatiska mossor (3260), permanenta sanddyner (2130), torra hedar (4030), enbuskmarker på hedar eller kalkgräsmarker (5130), artrika torra-friska låglandsgräsmarker av fenoskandisk typ (6270), fuktängar med blåtätel eller starr (6410), högörtängar (6430), bokskog av fryletyp (9110), bokskog av örtrik typ (9130), ek-avenbokskog av buskstjärnblommatyp (9160), ek-avenbokskog av måratyp (9170), Lind-lönnskogar i sluttningar och raviner (9180), äldre ekskogar på sura, sandiga marker (9190), alluviella skogar som tidvis är översvämmade (91E0), hasselmus, gröngöling, stenkäck, forsärla, strömstare, bäcknejonöga, öring, ål, månhornsbagge, stor sandlilja, gullviva, bokvärtlav, almlav.

### Skyddsstatus / Annan klassning

En del av området är Naturreservat och/eller Natura 2000-område, en större del omfattas av Riksintresse naturvård, Strandskydd gäller längs Rörums södra å och ett mindre vattendrag i sydost.



Gullviva

