

# 384 Papamoscas gris



Papamoscas gris. Primavera. Adulto (07-VI).

## PAPAMOSCAS GRIS (*Muscicapa striata*)

### IDENTIFICACIÓN

13-14 cm. Partes superiores pardo gris; partes inferiores claras, con estriado fino en cuello, flancos y pecho; capirote finamente estriado de pardo; alas y cola pardas.

### ESPECIES SIMILARES

El estriado del capirote, garganta y pecho diferencia a esta especie de las demás de plumaje gris.

### SEXO

Sexos similares, no siendo posible diferenciarlos por el plumaje.

### EDAD

Pueden reconocerse 3 tipos de edad:

**Juveniles** con plumaje nuevo; coberteras del ala y dorso con amplias manchas claras.

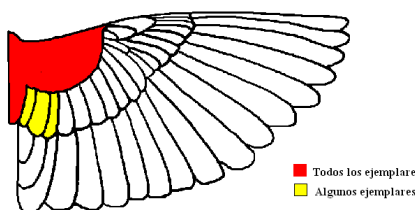
**1º año otoño** con contraste en el ala entre las grandes coberteras renovadas y las juveniles retenidas, con mancha clara.

**Adultos** con las plumas del ala desgastadas; coberteras sin mancha clara, si acaso las grandes coberteras tienen un estrecho borde blanco.

En primavera, después de la muda **prenupcial** no es posible datar la edad utilizando el plumaje.

### MUDA

Muda **postnupcial** parcial, que incluye algunas plumas del cuerpo y parte de las plumas del ala (pequeñas y medianas coberteras, grandes coberteras, terciarias y secundarias) y cola, si bien hay ejemplares que no mudan ninguna. La muda **postjuvenil** es también variable siendo generalmente parcial (total en algunos pocos individuos) e incluye plumas del cuerpo, pequeñas y medianas coberteras y grandes coberteras más internas. Ambas clases de edad tienen una muda **prenupcial** completa en las áreas de invernada africanas, siendo después indistinguibles por el plumaje.



Papamoscas gris. Extensión de la muda postjuvenil.

■ Todos los ejemplares  
■ Algunos ejemplares

### FENOLOGÍA

I	II	III	IV	V	VI	VII	VIII	IX	X	XI	XII

### ESTATUS EN ARAGÓN

Especie estival de distribución irregular en Aragón, con buena presencia en el tercio norte y nidificación puntual en el Sistema Ibérico y Valle del Ebro.

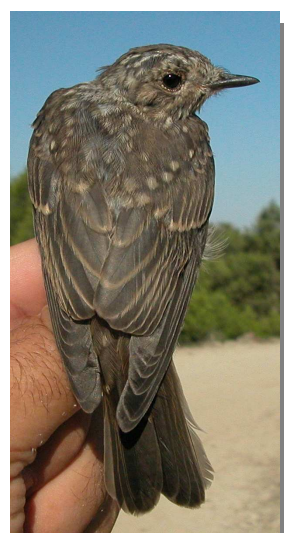


Papamoscas gris. Primavera. Juvenil (29-VII)

# 384 Papamoscas gris



Papamoscas gris. Primavera. Diseño de la cabeza: arriba adulto (07-VI); abajo juvenil (29-VII).



Papamoscas gris. Primavera. Diseño del dorso: izquierda adulto (28-VI); derecha juvenil (29-VII).



Papamoscas gris. Primavera. Diseño del pecho: izquierda adulto (07-VI); derecha juvenil (29-VII).



Papamoscas gris. Primavera. Adulto: diseño del ala (06-V).



Papamoscas gris. Diseño del capirote: izquierda adulto (07-VI); derecha juvenil (29-VII).



Papamoscas gris. Primavera. Diseño de la cola y coberteras caudales: izquierda adulto (28-VI); derecha juvenil (29-VII).



Papamoscas gris. Primavera. Juvenil: diseño del ala (29-VII).

# 384 Papamoscas gris



Papamoscas gris. Otoño. Adulto (22-VIII).



Papamoscas gris. Otoño. 1º año (05-IX).



Papamoscas gris. Diseño de la cabeza y color del iris: arriba adulto (22-VIII); abajo 1º año (05-IX).



Papamoscas gris. Otoño. Diseño del pecho: izquierda adulto (21-VIII); derecha 1º año (05-IX).



Papamoscas gris. Otoño. Diseño de la cola y supra-coberteras caudales: izquierda adulto (22-VIII); derecha 1º año (05-IX).

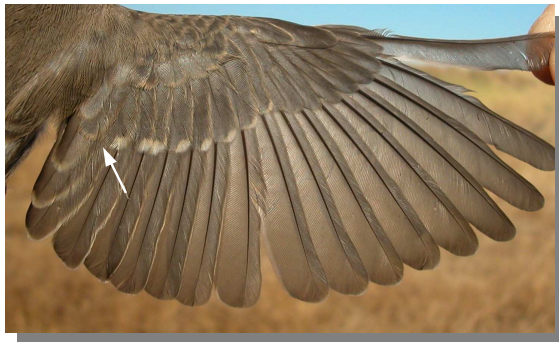


Papamoscas gris. Otoño. Diseño del dorso: izquierda adulto (22-VIII); derecha 1º año (05-IX).

## 384 Papamoscas gris



Papamoscas gris. Otoño. Adulto: diseño del ala (17-VIII).



Papamoscas gris. Otoño. 1ª año: diseño del ala (05-IX).