

Término Municipal	Número de polígonos: 1	Fuente de información Instituto Geográfico Nacional (IGN). Año 2003 ED 50. Coordenadas UTM Huso 30 Elipsoide Internacional Hayford 1924 Escala 1:50.000
Código INE: 44146	Superficie: 23,73 Km ² (*) Perímetro: 24,75 Km	
Capital de municipio	Altitud: 905 (m.s.n.m.) Coordenadas UTM X = 708.950 m. Y = 4.527.000 m.	(*) Elaboración propia

Nomenclátor

Relación de unidades poblacionales

Clasificación	Denominación	Población
1.- Municipio	Mata de los Olmos (La)	289
2.- Entidad singular	Mata de los Olmos (La)	289
3.- Núcleo	Mata de los Olmos (La)	275
4.- Diseminado	*Diseminado*	14

Fuente: Nomenclator del Padrón municipal de habitantes, 1-1-2010. IAEST

Medio ambiente

Indicadores medioambientales

Indicador	Valor indicador	Unidad	Año	Fuente
Clasificación medioambiental				Ministerio de Agricultura.
Zona de clasificación del municipio	Desfavorecida		2008	
Zonas protegidas				Departamento de Medio Ambiente. Gobierno de Aragón.
Lugares de importancia comunitaria (LIC) ¹	0	Número		
Extensión de LIC	0,0	Hectáreas	2008	
Zonas de especial protección para las aves ¹	0	Número		
Extensión de ZEPA	0,0	Hectáreas	2008	
Espacios naturales protegidos (ENP) ¹	0	Número		
Extensión de los ENP	0,0	Hectáreas	2008	
Agua				
Edificios con abastecimiento público de agua corriente	94,8	% edificios	2001	Censo de población y viviendas.
Habitantes equivalentes de la/s estación/es depuradora/s	-	Personas	2008	IAEST.
Superficie regable en relación a la SAU	0,4	% superficie	1999	Censo agrario
Contaminación y ruido				Censo de población y viviendas.
Viviendas expuestas a contaminación o malos olores	0,0	% viviendas	2001	
Viviendas expuestas a ruidos exteriores	4,2	% viviendas	2001	
Residuos				
Contenedores de vidrio	2	Número	2007	ECOVIDRIO.
Vidrio doméstico recogido	4.900	Kg	2007	ECOVIDRIO.
Kg de vidrio doméstico recogido por habitante y año	18,6	Kg/hab	2007	ECOVIDRIO, IAEST.
Contenedores de pilas	0	Número	2007	Departamento de Medio Ambiente.
Pilas recogidas	0	Kg	2007	Departamento de Medio Ambiente.
Kg de pilas recogido por habitante y año	-	Kg/hab	2007	Departamento de Medio Ambiente.
Contenedores de papel	0	Número	2007	Departamento de Medio Ambiente.
Riesgos naturales				IAEST.
Incendios forestales, 2009	0,0	Número	2009	
Superficie forestal afectada en incendios, 2009	0,0	Hectáreas	2009	
Incendios forestales (1995 a 2008)	8,0	Número	1995-2008	
Superficie forestal afectada en incendios (1995 a 2008)	5,3	Hectáreas	1995-2008	
Agricultura ecológica				Comité Aragonés de Agricultura Ecológica.
Superficie total inscrita en agricultura ecológica	58,9	Hectáreas	2007	
Superficie calificada en agricultura ecológica	58,9	Hectáreas	2007	
Superficie calificada en reconversión	0,0	Hectáreas	2007	
Superficie calificada en primer año en prácticas	0,0	Hectáreas	2007	

¹La superficie de ENP, LIC o ZEPA puede repartirse entre más de una comarca o provincia.

Indicadores medioambientales

(continuación)

Indicador	Valor indicador	Unidad	Año	Fuente
Tipo de combustible usado en viviendas con calefacción				Censo de población y viviendas.
Gas	1,0	% viviendas	2001	
Electricidad	22,9	% viviendas	2001	
Petróleo o derivados	36,5	% viviendas	2001	
Madera	8,3	% viviendas	2001	
Carbón o derivados	3,1	% viviendas	2001	

Usos del suelo

Usos	Hectáreas	%
Superficies artificiales	31,5	1,3
Zonas agrícolas	1.310,6	55,2
Zonas forestales con vegetación natural y espacios abiertos	1.030,8	43,4
Zonas húmedas	0,0	0,0
Superficies de agua	0,0	0,0

Fuente: CORINE, Land cover 2000. Instituto Geográfico Nacional.

Infraestructuras

Indicador	Valor indicador	Unidad	Año	Fuente
Agua				IAEST
Estaciones depuradoras de aguas residuales	0	Número	2008	
Fuentes de agua mineromedicinales	0	Número	2006	
Sanidad				IAEST
Farmacias	0	Número	2010	
Consultorios	1	Número	2010	
Cultura				
Bibliotecas				Encuesta de Bibliotecas. INE-IAEST
Central de CCAA	0	Número	2008	
Públicas	1	Número	2008	
No especializadas	0	Número	2008	
Instituciones de enseñanza superior	0	Número	2008	
Especializadas	0	Número	2008	
Sociales				
Residencias para mayores	0	nº de residencias	2010	Guía de Recursos Sociales. Dpto. de Servicios Sociales y Familia.
Plazas para mayores en residencias	0	nº de plazas	2010	
Centros de día para personas mayores	0	nº de centros	2010	
Plazas en centros de día para personas mayores	0	nº de plazas	2010	
Hogares para personas mayores	0	nº de hogares	2010	
Instalaciones deportivas				
Espacios pequeños y no reglamentarios	1	nº instalaciones	2005	Censo Nacional de Instalaciones Deportivas. Consejo Superior de Deportes.
Piscinas aire libre	1	nº instalaciones	2005	
Pistas polideportivas	1	nº instalaciones	2005	

Vivienda

Viviendas según tipo		Viviendas familiares principales según régimen de tenencia		Viviendas convencionales según superficie útil	
	Viviendas	Régimen	Viviendas	Superficie (m ²)	Viviendas
Total	193	En propiedad	82	Hasta 45 m ²	0
Familiares	193	En alquiler	11	46-60 m ²	3
Principales	96	Otra forma	3	61-75 m ²	5
Convencional	96			76-90 m ²	28
Alojamientos	0			91-105 m ²	21
No principales	97			106-120 m ²	29
Secundarias	47			121-150 m ²	5
Vacías	50			Más de 150 m ²	5
Otro tipo	0				
Colectivas	0				
		Segunda residencia			
		Porcentaje de hogares que disponen de segunda residencia	15,63%		

Fuente: Censo de población y viviendas, 2001. INE-IAEST.

Licencias municipales de obra

Licencias municipales de obra según tipo. Años 2001 a 2010.

unidad: número de licencias

Año	Nueva planta		Rehabilitación en Edificios						
	Total	Total	Con demolición previa	Sin demolición	Total	Demolición parcial previa	Sin demolición	Rehabilitación en locales	Demolición total exclusivamente
2001	<i>Sin información</i>								
2002	3	3	0	3	0	0	0	0	0
2003	<i>Sin información</i>								
2004	<i>Sin información</i>								
2005	<i>Información incompleta</i>								
2006	<i>Sin información</i>								
2007	<i>Información incompleta</i>								
2008	<i>Información incompleta</i>								
2009	<i>Sin información</i>								
2010	2	1	0	1	0	0	0	1	0

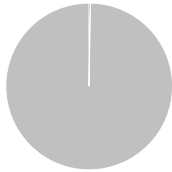
Edificios, superficie y viviendas según tipo de obra. Años 2001 a 2010.

Año	Edificios de nueva planta						Obras de rehabilitación		Obras de demolición		
	Edificios a construir			Superficie a construir (m ²)			Viviendas	Edificios	Viviendas	Edificios	Viviendas
	Total	Residencial	No residencial	Total	Residencial	No residencial					
2001	<i>Sin información</i>										
2002	3	0	3	1.979	0	1.979	0	0	0	0	0
2003	<i>Sin información</i>										
2004	<i>Sin información</i>										
2005	<i>Información incompleta</i>										
2006	<i>Sin información</i>										
2007	<i>Información incompleta</i>										
2008	<i>Información incompleta</i>										
2009	<i>Sin información</i>										
2010	1	1	0	240	240	0	1	0	0	0	0

Fuente: Estadística de Licencias de Obra. Ministerio de Fomento.

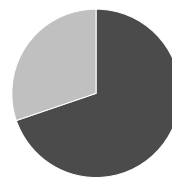
Catastro

Superficies catastrales



Tipo	Hectáreas	%
Urbana	6,7	0,3
Rústica	2.351,2	99,7

Parcelas urbanas



Tipo	Hectáreas	%
Edificadas	4,7	69,7
Solares	2,0	30,3

Suelo urbano

	Valor	%
Año última revisión	1994	
Número de titulares	245	
Parcelas urbanas		
Unidades	259	
Superficie	6,7	
Bienes inmuebles	271	
Valor catastral (miles de €)		
Total	3.178	
De la construcción	2.446	77,0
Del suelo	732	23,0
Propietarios de parcelas edificadas		
Suelo y construcción mismo propietario	218	95,6
Coproiedad	10	4,4
Otras	0	0,0

Antigüedad de la construcción

Año de construcción	Bienes inmuebles	%
< 1950	73	30,4
1950-1960	20	8,3
1960-1970	7	2,9
1970-1980	66	27,5
1980-1990	56	23,3
1990-2000	15	6,3
>= 2000	3	1,3
Sin definir	0	0,0

Suelo rústico

Año última revisión	2006
Número de titulares	244
Número de parcelas	1.930
Número de subparcelas	2.692
Superficie total (hectáreas)	2.351,2
Valor catastral (miles de euros)	398

Impuesto de Bienes Inmuebles (I.B.I).Año 2009

	Urbana	Rústica
Número de recibos	271	217
Base imponible (miles de euros)	3.147	395
Base liquidable (miles de euros)	3.147	395
Cuota íntegra (euros)	12.586	1.184
Cuota líquida (euros)	11.739	1.048

Parcelas urbanas según superficie

	Solares	Parcelas edificadas
Menos de 100 m ²	6	99
De 100 a 500 m ²	13	116
De 500 a 1.000 m ²	7	8
De 1.000 a 10.000 m ²	5	5
Más de 10.000 m ²	0	0

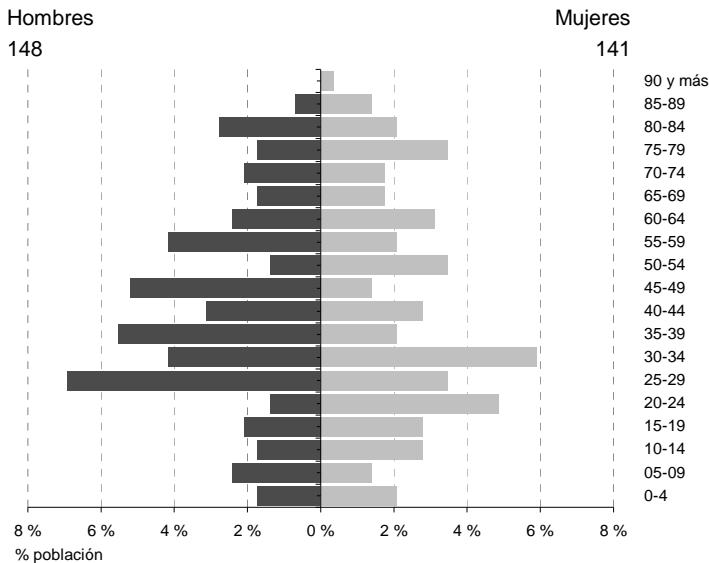
Bienes inmuebles según uso

	Bienes inmuebles	Valor total (miles de €)
Residencial	145	2.261
Otros usos		
Almacén, Estac.	2	-
Comercial	1	-
Cultural	1	-
Ocio, Hostelería	0	0
Industrial	86	430
Deportivo	2	-
Suelo vacante	31	142
Oficinas	0	0
Edif. Singular	0	0
Religioso	3	-
Espectáculos	0	0
Sanidad, Benefic.	0	0

Fuente: Ministerio de Economía. Dirección General del Catastro. Año 2010.

Población y hogares

Estructura de población



Indicadores demográficos	Municipio	Aragón
Población de 65 y más años	19,7%	19,8%
Edad media	42,8	43,0
Tasa global de dependencia	46,7	49,9
Tasa de feminidad	95,3	100,1
Extranjeros	29,8%	12,8%

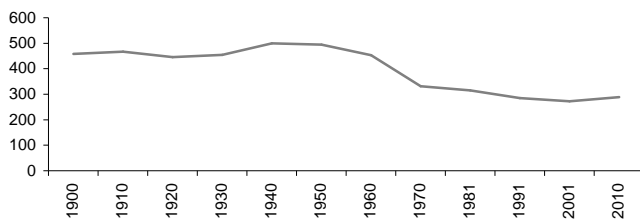
Pob. 65 y más (Pob. ≥ 65 / Pob. Total) x 100
 TG. dependencia (Pob. ≤ 14 + Pob. ≥ 65 / Pob. de 15 a 64) x 100
 Feminidad (Pob. Total mujeres / Pob. Total hombres) x 100
 Extranjeros (Pob. Extranjera / Pob. Total) x 100

Fuente: Padrón municipal de habitantes a 1-1-2010. INE-IAEST.

Evolución de la población

Año	Población
1991	285
2001	273
2007	264
2008	268
2009	271
2010	289

Fuente: Censos de población de 1900 a 2001. Padrón municipal de habitantes desde 2002. INE-IAEST.



Extranjeros según nacionalidad.

	Extranjeros	%	Nacionalidades más frecuentes
Total	86	100,0	
Europa	54	62,8	RUMANIA 50
UE27	54	62,8	ECUADOR 21
Resto de Europa	0	0,0	MARRUECOS 9
Africa	11	12,8	REPUBLICA C 4
Magreb	9	10,5	MALI 2
Resto de África	2	2,3	
América	21	24,4	
América del Norte	0	0,0	
Resto de América	21	24,4	
Asia	0	0,0	
Oceanía	0	0,0	
Apátridas, no consta	0	0,0	

Fuente: Padrón municipal de habitantes a 1-1-2010. INE-IAEST

Estructura de los hogares

	Hogares
Total	96
Un adulto	23
Una mujer de 16 a 64 años	2
Un hombre de 16 a 64 años	7
Una mujer de 65 o más años	12
Un hombre de 65 o más años	2
Una mujer adulta con uno o más menores	0
Un hombre adulto con uno o más menores	0
Dos adultos	34
Dos adultos de 16 a 64 años, sin menores	7
Uno al menos de 65 años o más, sin menores	16
Dos adultos y un menor	5
Dos adultos y dos menores	6
Dos adultos y tres o más menores	0
Tres adultos	11
Dos adultos de 35 años o más, uno de 16 a 34 años, sin menores	2
Dos adultos de 35 años o más, uno de 16 a 34 años y un menor	2
Dos adultos de 35 años o más, uno de 16 a 34 y dos o más menores	1
Otro hogar de tres adultos, con o sin menores	6
Cuatro adultos	21
Dos adultos de 35 años o más, dos de 16 a 34 años, sin menores	9
Dos adultos de 35 años o más, dos de 16 a 34 años y un menor	2
Dos adultos de 35 años o más, dos de 16 a 34 años y dos o más menores	0
Otro hogar de cuatro adultos, con o sin menores	10
Cinco o más adultos	7
Cinco o más adultos, con o sin menores	7

Fuente: Censos de población y viviendas, 2001. INE-IAEST.

Movimiento natural de la población

Evolución

	1991	1997	2003	2009
Nacimientos	4	1	4	3
Defunciones	5	4	7	4
Crecimiento vegetativo	-1	-3	-3	-1
Matrimonios	2	1	4	0
Inmigraciones	0	0	16	17
Emigraciones	2	1	19	8
Saldo migratorio	-2	-1	-3	9

Tasas

Promedios quinquenales

	Municipio			Aragón		
	1995-1999	2000-2004	2005-2009	1995-1999	2000-2004	2005-2009
Tasa bruta de natalidad (‰)	8,2	4,7	9,0	9,8	10,8	12,1
Tasa bruta de mortalidad (‰)	17,4	15,0	14,4	13,4	13,3	12,7
Tasa bruta de nupcialidad (‰)	2,7	4,7	0,9	5,8	6,0	5,1

Fuente: Movimiento natural de población. INE-IAEST.

Tasa bruta de natalidad = Número de nacimientos por cada mil habitantes.

Tasa bruta de mortalidad = Número de muertes por cada mil habitantes.

Tasa bruta de nupcialidad = Número de matrimonios por cada mil habitantes.

Movilidad

Trabajadores y estudiantes, según lugar de trabajo o estudio.

Descripción	Trabajadores		Estudiantes	
	Personas	%	Personas	%
Total	91	100,0	21	100,0
En su propio domicilio	2	2,2	0	0,0
En varios municipios (viajante, conductor,)	9	9,9	0	0,0
En el mismo municipio en que reside	50	54,9	1	4,8
En otro municipio	29	31,9	20	95,2
En otro país	1	1,1	0	0,0

Trabajadores. Principales destinos.

Municipio destino	Personas
Zaragoza	11
Alcorisa	6
Alcañiz	3
Castellón de la Plana/Castelló de la	3
Crivillén	2
Calamocha	1
Castel de Cabra	1
Estercuel	1

Estudiantes. Principales destinos.

Municipio destino	Personas
Zaragoza	11
Andorra	5
Teruel	2
Huesca	1
Zuera	1

Fuente: Censos de población y viviendas. 2001.

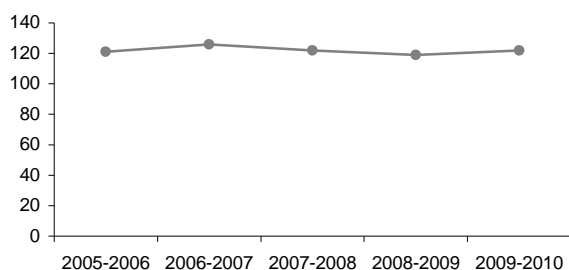
Enseñanza no universitaria

Curso 2009-2010 por titularidad	Total	Pública	Privada
Centros	1	1	0
Profesores	27	27	0
Alumnos	122	122	0

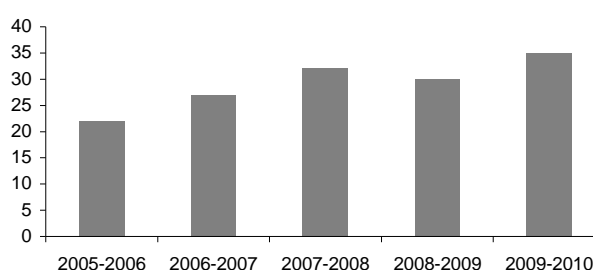
Alumnado extranjero por curso

	05-06	06-07	07-08	08-09	09/10
% de alumnado extranjero sobre total de alumnos	18,2%	21,4%	26,2%	25,2%	28,7%

Evolución del total de alumnos matriculados



Evolución de alumnos extranjeros matriculados



Fuente: Estadística de la enseñanza no universitaria. IAEST.

Mercado de trabajo

Afiliados a la Seguridad Social

Afiliados por sector de actividad. Año 2010
unidad: media anual

	2010	
	Afiliados	%
Total	163	100,0
Agricultura	19	11,7
Industria	95	58,3
Construcción	25	15,3
Servicios	24	14,7
Sin clasificar	0	0,0

Afiliados por régimen. Año 2010
unidad: media anual

	2010	
	Afiliados	%
General	129	79,1
Minería	0	0,0
Autónomos	31	19,0
Agrario ajena	3	1,8
Hogar Fijos	0	0,0
Hogar Discontinuos	0	0,0

Fuente: Tesorería General de la Seguridad Social.
Explotación: Instituto Aragonés de Estadística (IAEST).

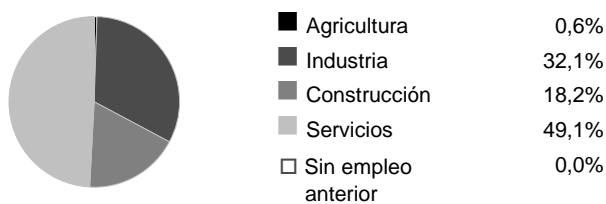
Se ha producido una modificación metodológica importante en la estadística de Afiliados a la Seguridad Social, lo cual ha provocado una ruptura en la serie de datos que se venía publicando desde 1999.

La media anual del número de afiliados se calcula con los valores a final de cada trimestre (marzo, junio, septiembre y diciembre).

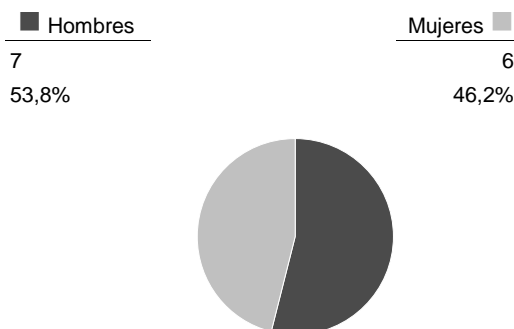
Paro registrado

Unidad: media anual

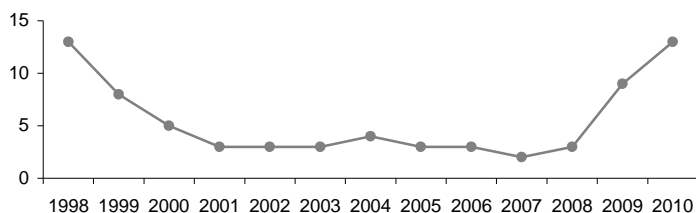
Distribución según sector de actividad. Año 2010.



Distribución del paro registrado por sexo y edad. Año 2010.



Evolución del paro registrado medio anual



Fuente: Instituto Aragonés de Empleo. Explotación: Instituto Aragonés de Estadística

Economía

Agricultura

Explotaciones	
Número de explotaciones	39
% explotaciones cuyo titular es persona física	84,6%

Explotación según superficie	Número
Nº explotaciones sin tierras	1
Nº explotaciones de menos de 5 has	14
Nº explotaciones de 5 a 50 has.	14
Nº explotaciones de 50 has o más	10

Unidades ganaderas	Número
Nº de unidades ganaderas	1.358
Nº de cabezas de ganado Bovino	0
Nº de cabezas de ganado Ovino	2.039
Nº de cabezas de ganado Caprino	23
Nº de cabezas de ganado Porcino	3.830
Nº de cabezas de ganado Equino	0
Miles de aves	0,2
Nº de cabezas de Conejas madres	24

Fuente: Censo agrario, 1999. INE-IAEST.

Oferta turística

	Establecimientos	Plazas
Hoteles, hostales y similares	0	0
Viviendas de turismo rural	0	0
Campings	0	0
Apartamentos turísticos	1	13

Fuente: IAEST, 2009.

Superficie agrícola utilizada (SAU)	
SAU (hectáreas)	1.033,7
% de SAU sobre superficie total del municipio	43,6%

Superficie agrícola según tipo de riego	Hectáreas
Superficie regada	2,9
Superficie regada por aspersión	0,0
Superficie regada por riego localizado	0,0
Superficie regada por gravedad	2,7
Superficie regada por otros métodos	0,2

Usos de la tierra (has.)	Total	Secano	Regadío
Cultivos herbáceos	965,2	962,3	2,9
Cultivos frutales	59,7	59,7	0,0
Cultivo olivar	8,8	8,8	0,0
Cultivo viñedo	0,0	0,0	0,0
Otros cultivos	0,0	0,0	0,0

Unidades de trabajo	UDT
Unidades de trabajo	15
Unidades de trabajo que son asalariados	7
Unidades de trabajo que son mano de obra familiar	8

Establecimientos de entidades financieras

Establecimientos	Número
Total oficinas	0
Bancos	0
Cajas de ahorro	0
Cooperativa de crédito	0

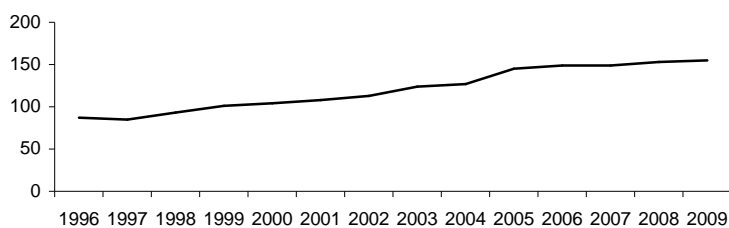
Ratios	
Habitantes por oficina	-
Oficinas por km ²	0,00

Fuente: IAEST según Centro de Cooperación Interbancaria. Oficinas a diciembre de 2009.

Parque de vehículos. Año 2009

	Vehículos
Total	264
Turismos	155
Motocicletas	8
Camiones y furgonetas	60
Autobuses	0
Tractores industriales	8
Otros vehículos	17
Ciclomotores	16

Evolución del número de turismos



Fuente: Dirección General de Tráfico.

Licencias de transporte. Año 2010

Tipo	Número de licencias
OT (operadores de transporte)	0
VD-N (transporte de viajeros nacionales servicio público)	0
VS-N (ambulancias nacionales servicio público)	0
VT-N (licencias taxi)	1
MDL-N (transporte mercancías ligeras nacionales servicio público)	0
MDP-N (transporte mercancías pesadas nacionales servicio público)	9
MPC-N (transporte mercancías propias nacional)	1
VPC-N (transporte privado de viajeros nacional)	0
VTC-N (transporte de alquiler con conductor nacional)	0
MDLE-N (transporte mercancías ligeras nacional servicio público Autoriz Empresa)	0
MDPE-N (transporte mercancías pesadas nacional servicio público Autoriz Empresa)	3
MPCE-N (transporte mercancías propias nacional Autorizac Empresa)	1
VSPC-N (transporte privado ambulancias nacional)	0

Fuente: Dirección General de Transportes y Comunicaciones del Gobierno de Aragón

Estructura productiva y renta

Tramos de renta disponible bruta.

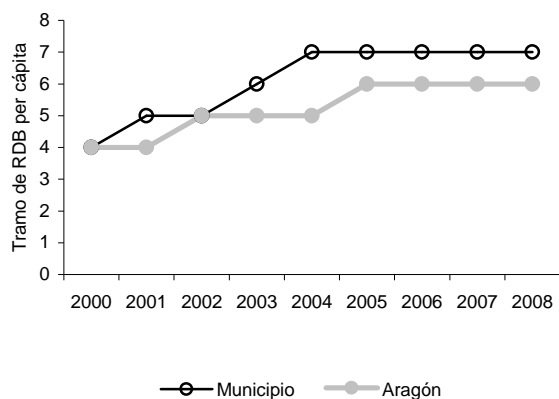
Años 2000 a 2008

Renta disponible bruta per cápita	Municipio	Aragón
2000	4	4
2001	5	4
2002	5	5
2003	6	5
2004	7	5
2005	7	6
2006	7	6
2007	7	6
2008	7	6

Fuente: Instituto Aragonés de Estadística (IAEST).

*Tramos:

- 1: Renta disponible per cápita < 6.000 euros
- 2: 6.000 euros < Renta disponible per cápita < 8.000 euros
- 3: 8.000 euros < Renta disponible per cápita < 10.000 euros
- 4: 10.000 euros < Renta disponible per cápita < 12.000 euros
- 5: 12.000 euros < Renta disponible per cápita < 14.000 euros
- 6: 14.000 euros < Renta disponible per cápita < 16.000 euros
- 7: Renta disponible per cápita > 16.000 euros



Resultados electorales

Elecciones municipales, 2011.

Participación	Votos	%
Electores	194	
Votantes	186	95,9%
Abstenciones	8	4,1%
Votos blancos	2	
Votos nulos	0	

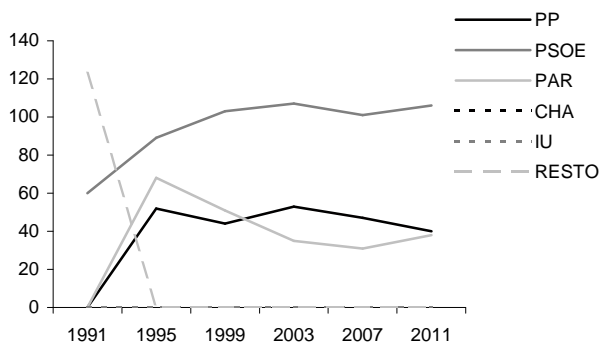
Candidaturas	Votos	%	Concejales
PSOE	106	57,6%	5
PP	40	21,7%	1
PAR	38	20,7%	1

Elecciones a Cortes de Aragón, 2011.

Participación	Votos	%
Electores	185	
Votantes	176	95,1%
Abstenciones	9	4,9%
Votos blancos	2	
Votos nulos	2	

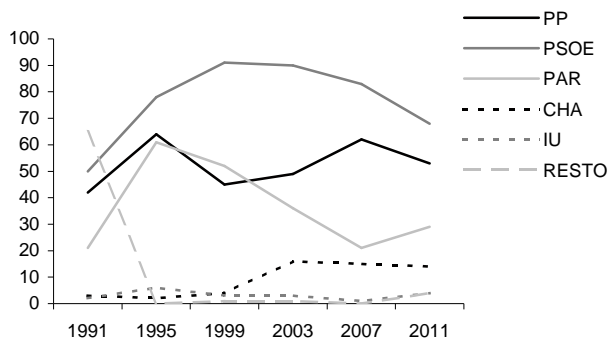
Candidaturas	Votos	%
PSOE	68	39,5%
PP	53	30,8%
PAR	29	16,9%
CHA	14	8,1%
IU	4	2,3%
UCE	2	1,2%
UPyD	1	0,6%
F.I.A.	1	0,6%
TA	0	0,0%
COMP CON ARAGON	0	0,0%
ECOLO	0	0,0%
PACMA	0	0,0%

Evolución votos a candidaturas. Elecciones municipales.



Fuente: Ministerio del Interior.

Evolución votos a candidaturas. Elecciones a Cortes de Aragón.



Fuente: Gobierno de Aragón.

Elecciones al congreso de los diputados, 2008.

Participación	Votos	%
Electores	189	
Votantes	171	90,5%
Abstenciones	18	9,5%
Votos blancos	1	
Votos nulos	1	

Candidaturas	Votos	%
PSOE	80	47,3%
PP	66	39,1%
PAR	10	5,9%
CHA	8	4,7%
IU	0	0,0%
UPyD	3	1,8%
Resto	2	1,2%

Fuente: Ministerio del Interior.

Finanzas públicas locales

	Presupuestos (€)			Liquidaciones de presupuestos (€)		
	2007	2008	2009	2006	2007	2008
Estado de la información	N	N	N	N	N	C
INGRESOS						
Total ingresos	-	-	-	-	-	473.680
Impuestos directos	-	-	-	-	-	38.860
Impuestos indirectos	-	-	-	-	-	787
Tasas y otros ingresos	-	-	-	-	-	47.603
Transferencias corrientes	-	-	-	-	-	96.563
Ingresos patrimoniales	-	-	-	-	-	12.015
Enajenación inversiones reales	-	-	-	-	-	0
Transferencias de capital	-	-	-	-	-	277.853
Activos financieros	-	-	-	-	-	0
Pasivos financieros	-	-	-	-	-	0
GASTOS						
Total gastos	-	-	-	-	-	506.525
Clasificación por capítulos						
Gastos de personal	-	-	-	-	-	60.790
Gastos en bienes corrientes y servicios	-	-	-	-	-	75.657
Gastos financieros	-	-	-	-	-	3.751
Transferencias corrientes	-	-	-	-	-	29.256
Inversiones reales	-	-	-	-	-	331.072
Transferencias de capital	-	-	-	-	-	0
Activos financieros	-	-	-	-	-	0
Pasivos financieros	-	-	-	-	-	6.000
Clasificación funcional						
Servicios de Carácter General	-	-	-	-	-	58.158
Protección Civil y Seguridad Ciudadana	-	-	-	-	-	0
Seguridad, Protección y Promoción Social	-	-	-	-	-	12.721
Producción de Bienes Públicos de Carácter Social	-	-	-	-	-	280.935
Producción de Bienes de Carácter Económico	-	-	-	-	-	83.104
Regulación económica de carácter general	-	-	-	-	-	0
Regulación Económica de Sectores Productivos	-	-	-	-	-	61.857
Transferencias a Administraciones Públicas	-	-	-	-	-	0
Deuda Pública	-	-	-	-	-	9.751

Fuente: Ministerio de Economía y Hacienda. Dirección General de Coordinación Financiera.

Estado de la información:

C= Consolidado

P= Prorrogado

E= Clasificación Económica de la Administración General

N= Sin información