

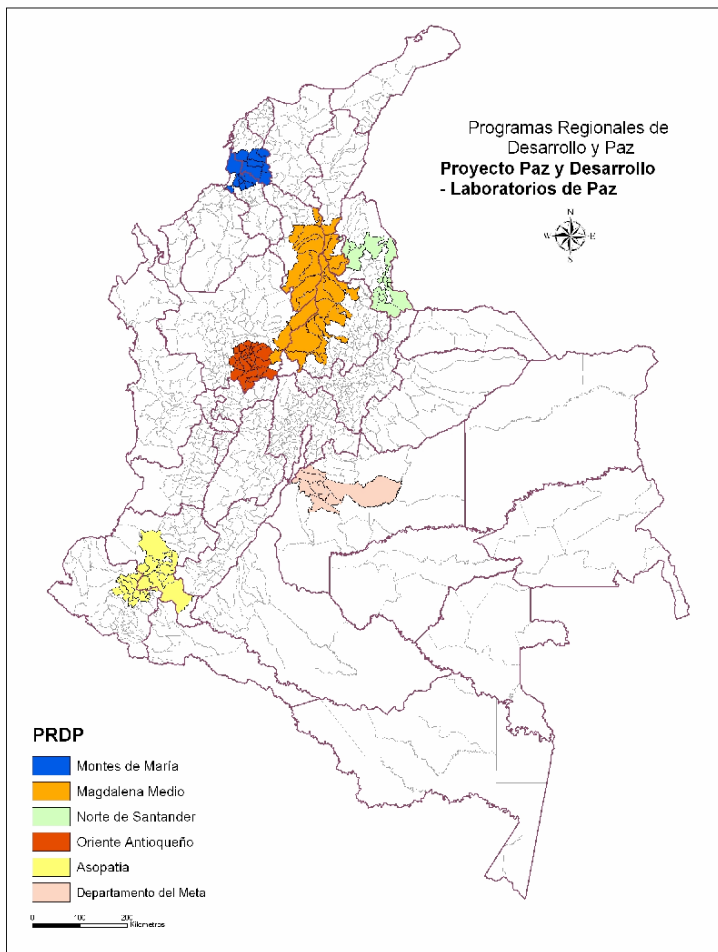
# **Evaluación de impacto de los programas de Paz y Desarrollo y Laboratorios de Paz: Impactos preliminares**

**HUGO NAVARRO**  
**Departamento Nacional de Planeación**

**Bogotá, 29 de octubre de 2009**

- I. Objetivo de la evaluación
- II. Retos
- III. Metodología
- IV. Resultados
- V. Conclusiones y recomendaciones

¿Cuál ha sido el impacto de Paz y Desarrollo y de los laboratorios de Paz en temas de desarrollo integral y paz?



Región	PyD	I	LP II	III
Magdalena Medio	x	x		
Oriente Antioqueño	x		x	
Alto Patía y Macizo Colombiano	x		x	
Norte de Santander	x		x	
Montes de María	x			x
Meta				x

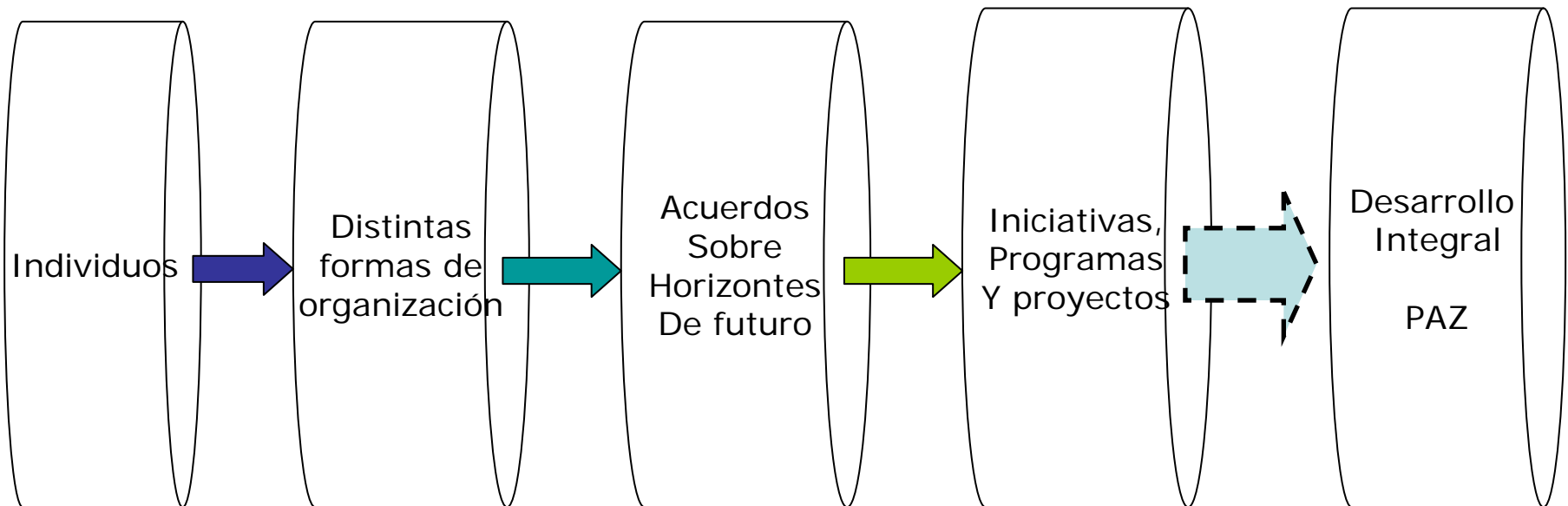
2. La propuesta de los Programas Regionales de Desarrollo y Paz (PRDP) plantea un proceso de cambio complejo y de largo plazo para crear condiciones de desarrollo integral y paz en distintas regiones.

Asociatividad

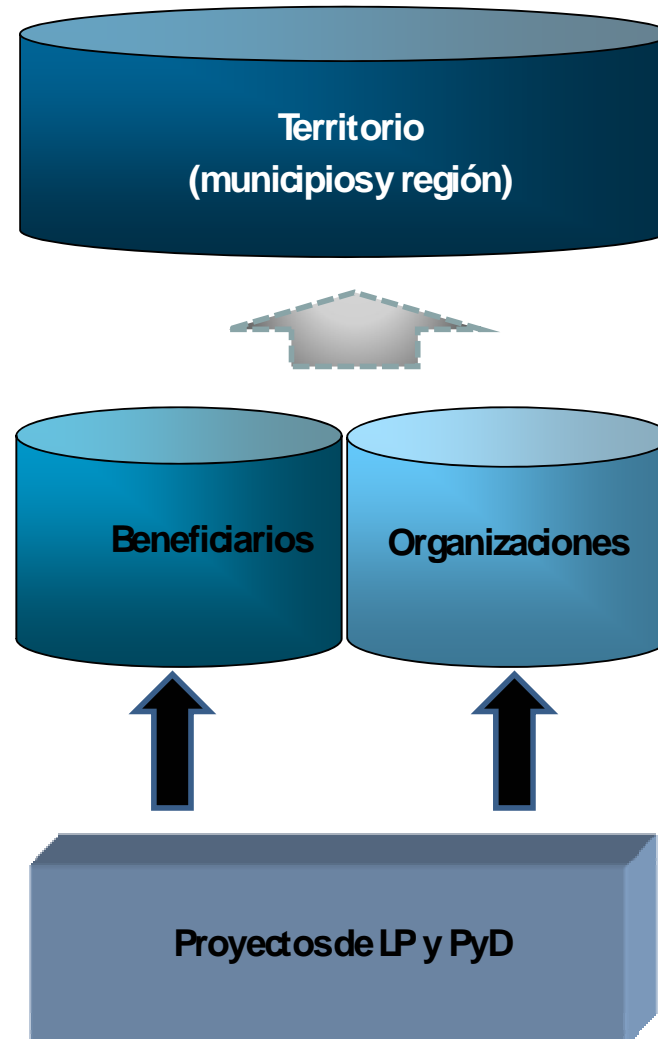
Participación

Trabajo en conjunto

Acumulación de esfuerzos



3. Los programas tienen diferentes niveles de incidencia.



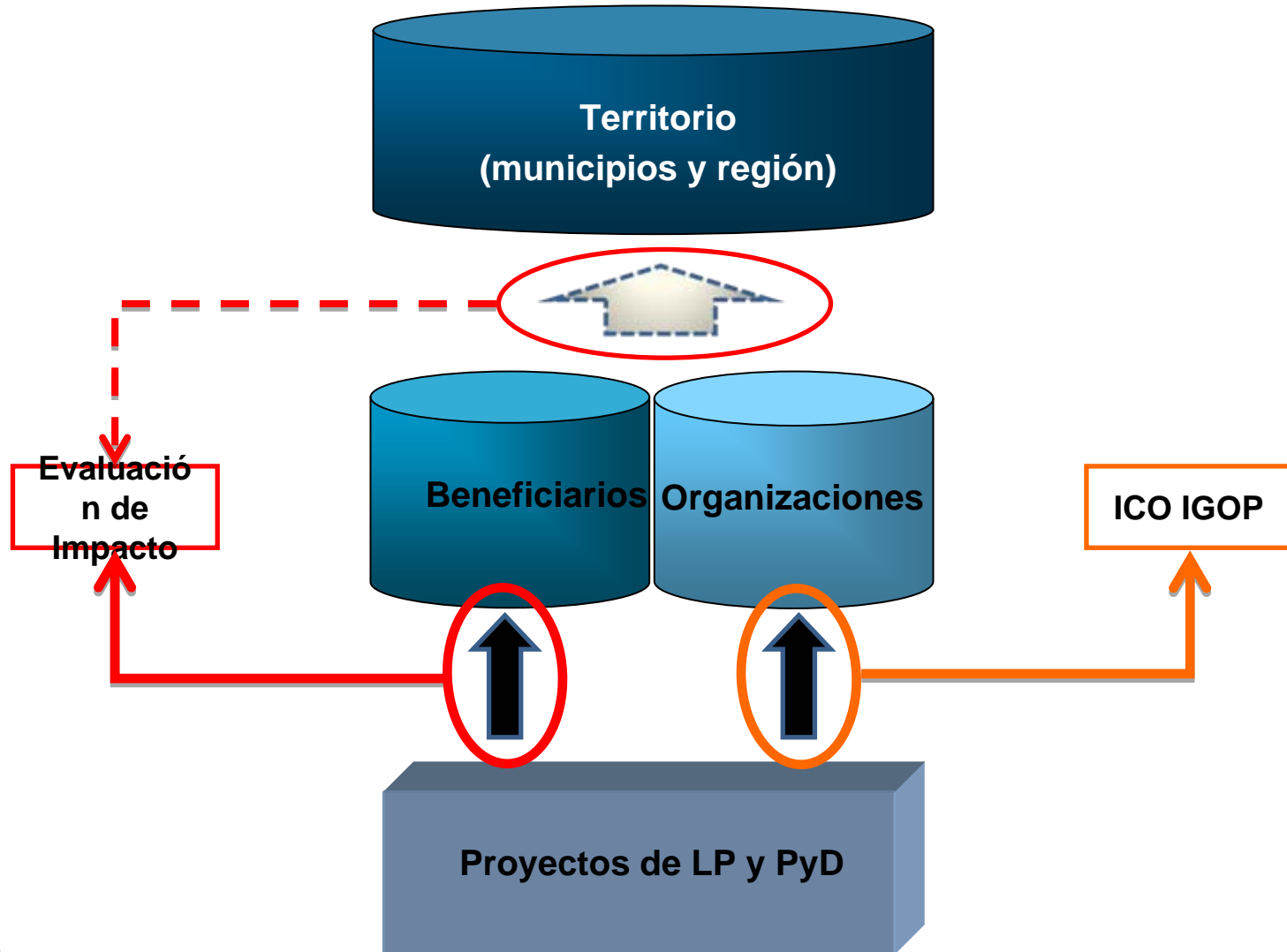
4. Las iniciativas y proyectos que se promueven son diferentes en su tipología, pero formulados con un enfoque integral:

	<b>Algunas experiencias de desarrollo y paz</b>	<b>No. de proyectos</b>
<b>Derechos Humanos y Cultura de Paz</b>	Comunicación para la ciudadanía y la paz en oriente Antioqueño.	<b>254</b>
<b>Gobernabilidad democrática, fortalecimiento institucional y participación ciudadana</b>	Fortalecimiento de la red montemariana;	<b>400</b>
<b>Desarrollo socioeconómico sostenible</b>	Cultivos de caucho, cacao y palma de aceite en el Magdalena Medio bajo el modelo de Finca Campesina.	<b>674</b>
<b>TOTAL</b>		<b>1328</b>

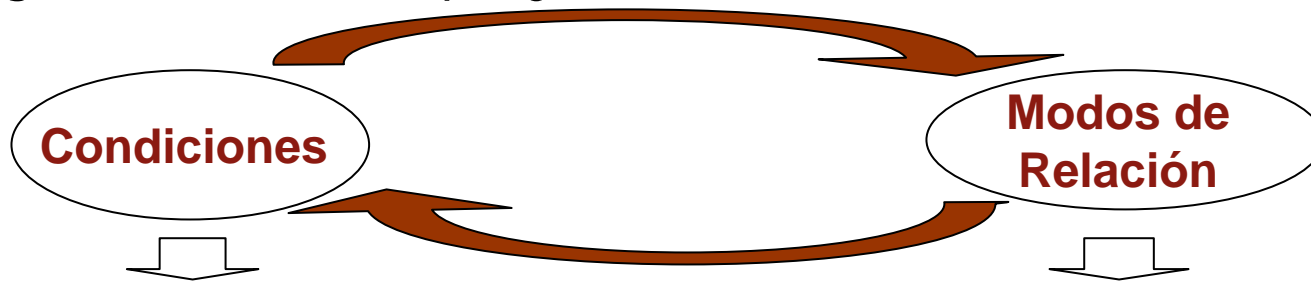
3. Si bien PyD y LP tienen el objetivo común de apoyar los logros de los PRDP, difieren en algunos aspectos:
  - *Ciclo de proyectos*: En los LP los proyectos se identifican a través de convocatorias abiertas.
  - *Tipo de organizaciones*: Por lo general, las organizaciones en PyD tienen menor trayectoria y capacidad organizacional.
  - *Tamaño y duración de los proyectos*: En los proyectos de LP participan más personas, y éstos tienen más duración.
  - *Enfoque poblacional*: PyD tiene un componente dirigido a población en situación de desplazamiento.
4. Gran parte de los cambios que buscan son de carácter intangible.
5. Los temas de paz y desarrollo son estructurales y están asociados a factores externos



1. Se seleccionaron dos niveles de análisis: beneficiarios directos y el territorio.



2. Se definieron una serie de conceptos que mediante una interpretación de PRDP abordarían los propósitos transversales de PyD y LP, independiente de la heterogeneidad de los proyectos financiados.



**Características y situaciones de la población de las regiones que son observables de un modo Relativamente Objetivo y que hacen parte de Baterías tradicionales de indicadores:**

- Ingreso
- Seguridad alimentaria
- Crédito y ahorro
- Violación de derechos humanos.

**Elemento que definen la interacción:**

- Pautas, sentimientos, motivaciones, valores, y percepciones

**Se expresan en prácticas como:**

- Clientelismo, Exclusión, No solidaridad.

**Categorías:**

- Modos de relación con la comunidad
- Modos de relación con los conflictos.
- Modos de relación con la institucionalidad pública.

3. Se diseñaron y aplicaron instrumentos adicionales y complementarios a las encuestas de hogares que comúnmente se utilizan en estudios de evaluación de impacto.

Instrumento	Descripción	Temas
Dos ejercicios experimentales de confianza	Dinámicas en que los participantes se enfrentan a alternativas sobre la utilización recursos monetarios.	Ejercicio 1: Confianza, reciprocidad y filantropía
		Ejercicio 2: Acción colectiva y comunicación
Dilema social	Dinámica en que los participantes son llamados a tomar posición sobre una historia narrada en tercera persona.	Modos de relación con los conflictos
Formato de redes	Un formato que permite reconstruir las redes de relaciones existentes entre los participantes en los talleres.	Integración y responsabilidad

4. Se definieron dos diseños para el análisis de los impactos en los beneficiarios directos.

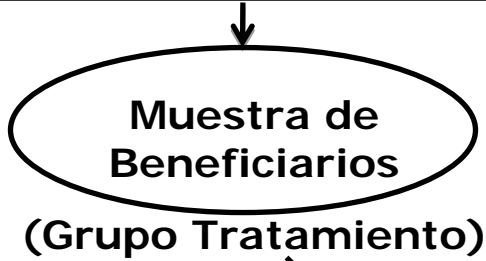
Municipios PDP (Macizo Colombiano – Alto Patía, Magdalena Medio, Montes de María, Oriente Antioqueño, Norte de Santander, Meta)

Muestra de Municipios

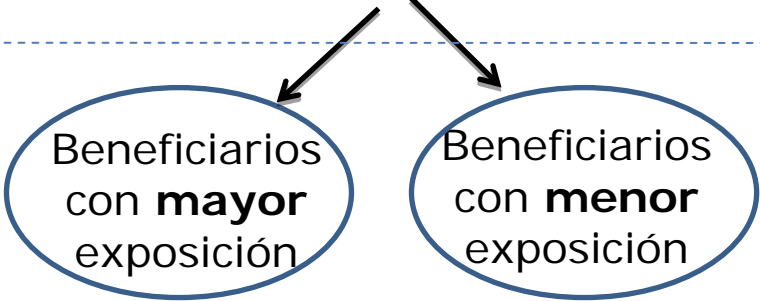
En cada municipio



**Diseño 1:**  
Análisis con grupos de control



**Diseño 2:**  
Análisis por intensidad



5. Se programaron dos levantamientos de información:

### **Primer levantamiento:**

Corresponde a una línea de base “intervenida” debido a que en el momento del trabajo de campo ya se había iniciado la implementación de los programa (Caso de PyD y LP1).

- Muestra: 1038 beneficiarios y 943 no beneficiarios (42 municipios).
- Trabajo de campo: se realizaron talleres conformados en promedio por 40 personas: 20 beneficiarios y 20 no beneficiarios.
- Fecha de recolección: noviembre de 2006 – enero de 2007

### **Segundo levantamiento:**

- El seguimiento a la línea de base se realizará el trabajo de campo entre enero y marzo de 2009

### Características de los beneficiarios

Indicadores	PyD	LP1
Porcentaje de mujeres en el grupo de beneficiarios	49,7% [0,030]	62,1% [0,049]
Edad promedio de los beneficiarios	40,6 [0.719]	38,9 [1.169]
Porcentaje de beneficiarios que son jefes de hogar	63,5% [0,029]	52,4% [0,052]
Porcentaje de beneficiarios que residen en área rural	44,9% [0,029]	42,6% [0,051]
Tiempo promedio de residencia en el municipio (meses)	18,44 [13,4]	19,67 [20,5]
Porcentaje de beneficiarios desplazados	48,1% [0,030]	18,4% [0,039]
No tienen ningún grado aprobado de educación	12,8% [0,021]	5,7% [0,022]
Con grado de secundaria	10,8% [0,017]	16,7% [0,034]
Porcentaje de beneficiarios que residen en vivienda propia	0,611 [0,029]	0,708 [0,050]
Porcentaje de beneficiarios con servicios de luz, agua y alcantarillado	38,2% [0,029]	52,9% [0,052]
Porcentaje de beneficiarios que han recibido apoyo(s)	32,0% [0.027]	22,9% [0.041]

## Estimación

- i. Variables de exposición:**
- 1) Tiempo de participación al actual proyecto.
  - 2) Tiempo tomando en cuenta el tiempo en actividades previas de PyD, LP o PRDP.

**ii. Modelos discretos:** 
$$Y_{ik} = \alpha_k + \beta_k X_{ik} + \gamma_k D_i + \varepsilon_{ik}$$

Programas	Tiempo de participación en el actual proyecto <i>Corto plazo</i>			Tiempo de participación en las actividades de los PRDP <i>Mediano plazo</i>		
Paz y Desarrollo		Rango	Promedio		Rango	Promedio
	Bajo	0-6 meses	4,3 meses	Bajo	0-6 meses	3,3 meses
	Alto	7-15 meses	10,4 meses	Alto	13-96 meses	35,8 meses
	Obs	464 beneficiarios		Obs	464 beneficiarios	
		<i>Mediano plazo</i>			Similar al tiempo en el actual proyecto	
Primer Laboratorio de Paz		Rango	Promedio			
	Bajo	0-12 meses	7,4 meses			
	Alto	24-38 meses	29,5 meses			
	Obs	126 beneficiarios				

**iii. Modelos continuos:** 
$$Y_{ik} = \alpha_k + \beta_k X_{ik} + \gamma_k T_i + \varepsilon_{ik}$$

### Comparabilidad

Una ventaja del "Análisis por Intensidad" es que evita el sesgo de selección. Sin embargo, puede haber sesgo entre beneficiarios con más o menos tiempo de exposición.

	Grupo "alta" exposición - Grupo "baja" exposición		
	Modelo PyD_1	Modelo PyD_2	Modelo LP1_1
Mujer	0.094	0.021	-0.164
Edad	-2.735	0.119	3.185
Mujer jefe de hogar	0.054	0.061	-0.057
Nivel educativo	0.314***	0.181	0.24
Rural	-0.186***	-0.095	-0.154
Desplazado en el hogar	-0.098	0.03	-0.259***
Menores en el hogar	0.001	-0.283	-0.081
Vivienda propia	0.037	0.017	-0.177
Número de cuartos	0.315**	0.033	1.015**
Servicios básicos en la vivienda	0.137**	0.092	0.161
Tenencia de artículos "de lujo"	0.084	0.019	0.206**
Otros apoyos y/o ayudas	-0.024	-0.121**	-0.039
Índice de desempeño municipal (Indemun)	2.416	-0.42	6.158**
Cultivos ilícitos	50.271	13.707	44.562
Homicidios por 1000 habitantes	0.186	0.246***	0.025
Altitud	116.339	-98.884	50.719

\*\*\* diferencias significativas al 99%, \*\* diferencias significativas al 95%



### Condiciones socioeconómicas - PyD

Temas observados	Beneficiarios con <u>35,8</u> meses en promedio 1/	Beneficiarios con <u>3,5</u> meses en promedio	Diferencia simple	Impacto
Ingreso mensual	\$ 347.414	\$ 262.600	\$84.814***	<b>\$55.000*</b>
Gasto mensual en alimentos	\$ 254.563	\$ 205.773	\$48.789***	<b>\$59.503**</b>
Inseguridad alimentaria	35,9%	44,1%	-8,2 pp	<b>-15,8pp*</b>

1/ Tiene en cuenta el tiempo de exposición a las actividades de los PRDP, previas a la participación en el proyecto actual.

\*\*\*, \*\* y \* indican que los coeficientes son significativos respectivamente al 99%, 95% y 90% de confianza. Los errores son "clustered" a nivel municipal.

- También se encontró que en el mediano plazo se estimula la inversión en mejoras de vivienda (3.5 pp anual) y la tenencia de artículos básicos del hogar (2.5 pp anual).
- No se encontraron impactos en la compra de bienes durables de carácter productivo, el crédito y el ahorro.

### Condiciones socioeconómicas – LP1

Temas observados	Beneficiarios con <u>29,5</u> meses en promedio	Beneficiarios con <u>7,4</u> meses en promedio	Diferencia simple	Impacto
Ingreso mensual	\$ 693.234	\$ 431.000	\$262,234***	<b>\$193.278*</b>
Gasto mensual	\$ 413.904	\$ 126.482	\$126,482***	<b>\$115.192**</b>
Mejoras en vivienda	40,6%	22,6%	18,0 pp***	<b>30,5 pp***</b>
Tenencia de artículos intermedios del hogar	1,14 bienes	0,88 bienes	0,25 bienes	<b>0,18 ***</b>

\*\*\*, \*\* y \* indican que los coeficientes son significativos respectivamente al 99%, 95% y 90% de confianza. Los errores son "clustered" a nivel municipal.

- Al parecer el programa estaría desincentivando el consumo en especie (-40 pp)
- No se encontraron impactos en inseguridad alimentaria y crédito.

### Condiciones de paz – PyD y LP1

Arraigo	Beneficiarios con exposición:		Diferencia simple	Impacto
	Alta	Baja		
	<i>t=10,4 meses</i>	<i>t=4,3 meses</i>		
<b>Paz y Desarrollo</b>	92,7%	91,4%	1,3 pp	<b>2,78 pp*</b>
	<i>t=29,5 meses</i>	<i>t=7,4 meses</i>		
<b>Primer Laboratorio</b>	90,6%	90,3%	0,3 pp	-

\*\*\*, \*\* y \* indican que los coeficientes son significativos respectivamente al 99%, 95% y 90% de confianza. Los errores son “clustered” a nivel municipal.

- El impacto en arraigo de PyD es particularmente fuerte en la población desplazada.
- No se encuentra impacto en arraigo cuando se considera la experiencia en actividades previas de los PRD.
- No se encuentra impacto en la reducción de las violaciones de derechos humanos.

### Confianza y reciprocidad – PyD y LP1

	Beneficiarios con exposición:		Diferencia simple	Impacto
	<i>Alta</i>	<i>Baja</i>		
<b>Paz y Desarrollo</b>	<i>t=10,4 meses</i>	<i>t=4,3 meses</i>		
Confianza	54,1%	57,0%	-3,0 pp	-
Reciprocidad	68,4%	57,8%	10,7 pp	<b>5,4 pp***</b>
<b>Primer Laboratorio</b>	<i>t=29,5 meses</i>	<i>t=7,4 meses</i>		
Confianza	66,1%	62,3%	3,8 pp	<b>13,9pp*</b>
Reciprocidad	61,4%	59,8%	1,7 pp	-

\*\*\*, \*\* y \* indican que los coeficientes son significativos respectivamente al 99%, 95% y 90% de confianza. Los errores son “clustered” a nivel municipal.

- El impacto en reciprocidad de PyD se mantiene en el mediano plazo, considerando actividades previas en los PRDP.
- PyD tiene un impacto de mediano plazo en confianza, pero tomando un indicador la percepción de confianza.
- La confianza y la reciprocidad son actitudes que se generarían de manera continua y progresiva en PyD y LP1.

## Participación – PyD y LP1

Beneficiarios con exposición:		Diferencia simple	Impacto
Alta	Baja		

Paz y Desarrollo	<i>t=10,4 meses</i>	<i>t=4,3 meses</i>		
Participación en reuniones comunitarias	86,7%	77,6%	9,7 pp***	<b>12,2 pp**</b>
Membresía en asociaciones	62,6%	53,5%	9,1 pp	<b>16,1 pp**</b>

Primer Laboratorio	<i>t=29,5 meses</i>	<i>t=7,4 meses</i>		
Participación en reuniones comunitarias	81,3%	59,7%	21,5%***	<b>32,4 pp***</b>
Membresía en asociaciones	75,0%	67,7%	7,3 pp	-

\*\*\*, \*\* y \* indican que los coeficientes son significativos respectivamente al 99%, 95% y 90% de confianza. Los errores son “clustered” a nivel municipal.

- Las dinámicas de participación de PyD se manifiestan más en el corto plazo que en el mediano plazo.
- PyD promueve más la membresía en Juntas de Acción Comunal, asociaciones de productores, grupos de trabajo voluntario y veedurías ciudadanas.

## Responsabilidad – PyD y LP1

	Beneficiarios con exposición:		Diferencia simple	Impacto
	Alta	Baja		

Paz y Desarrollo	<i>t=10,4 meses</i>	<i>t=4,3 meses</i>		
Nombramiento en cargos directivos	45,9%	30,5%	15,4 pp***	<b>13,3 pp*</b>
Reconocimiento como Líder	68,0%	56,3%	11,7 pp***	<b>2,4 pp*</b>

Primer Laboratorio	<i>t=29,5 meses</i>	<i>t=7,4 meses</i>		
Nombramiento en cargos directivos	68,8%	35,5%	33,3 pp***	<b>38,7 pp***</b>
Reconocimiento como Líder	67,2%	66,1%	1,1 pp	-

\*\*\*, \*\* y \* indican que los coeficientes son significativos respectivamente al 99%, 95% y 90% de confianza. Los errores son “clustered” a nivel municipal.

- El ascenso a cargos directivos persiste y se consolida en el tiempo en PyD y LP1.
- Un mayor reconocimiento “interno” correspondería una mayor visibilidad externa y un liderazgo de carácter comunitario.

## Acción colectiva – PyD y LP1

Beneficiarios con exposición:		Diferencia simple	Impacto
<i>Alta</i>	<i>Baja</i>		

Paz y Desarrollo	<i>t=10,4 meses</i>	<i>t=4,3 meses</i>		
Contribución al bien público	67,5%	58,0%	9,4 pp***	-
Contribución al bien público con comunicación	76,9%	76,1%	0,8 pp	-

Primer Laboratorio	<i>t=29,5 meses</i>	<i>t=7,4 meses</i>		
Contribución al bien público	62,9%	56,7%	6,2 pp	-
Contribución al bien público con comunicación	69,4%	68,3%	1,0 pp	-

\*\*\*, \*\* y \* indican que los coeficientes son significativos respectivamente al 99%, 95% y 90% de confianza. Los errores son “clustered” a nivel municipal.

- El nivel de cooperación y contribución al bien público en los municipios donde trabajan los PRDP es sustancialmente alto.
- Los efectos de los PRDP pueden tener un alto grado de propagación.
- Los individuos se mostraron más propensos a la inversión en el bien público cuando estaban rodeados por beneficiarios de PyD y LP.

## Modos de relación con los conflictos - PyD y LP1

	Beneficiarios con exposición:		Diferencia simple	Impacto
	Alta	Baja		

Paz y Desarrollo	<i>t=10,4 meses</i>	<i>t=4,3 meses</i>		
Respuesta comunitaria	70,2%	57,9%	12,3 PP***	<b>17,2 pp***</b>
Respuesta institucional (Ejercito)	92,1%	91,7%	0,4 pp	<b>-4,45 pp*</b>

Primer Laboratorio	<i>t=29,5 meses</i>	<i>t=7,4 meses</i>		
Respuesta comunitaria	62,9%	69,4%	-6,4 pp	<b>-18,2 pp**</b>
Respuesta institucional (Policia)	93,5%	83,9%	9,6 pp	<b>4,5 p*</b>

\*\*\*, \*\* y \* indican que los coeficientes son significativos respectivamente al 99%, 95% y 90% de confianza. Los errores son "clustered" a nivel municipal.

- Los programas reducen la percepción del riesgo asociado al liderazgo.

Al mismo tiempo, aumenta (PyD), en el corto plazo la propensión de los beneficiarios a dejar el municipio frente a un escenario de amenaza directa.



### Modos de relación con la institucionalidad pública – PyD y LP1

Beneficiarios con exposición:		Diferencia simple	Impacto
<i>Alta</i>	<i>Baja</i>		

Paz y Desarrollo	<i>t=10,4 meses</i>	<i>t=4,3 meses</i>		
Participación al debate sobre lo público	32,9%	24,1%	8,8 pp***	<b>10,8 pp**</b>
Percepción instituciones de seguridad	48,4%	30,0%	18,4 pp***	<b>15,4 pp***</b>

Primer Laboratorio	<i>t=29,5 meses</i>	<i>t=7,4 meses</i>		
Participación al debate sobre lo público	45,3%	22,6%	22,7 pp***	<b>28,1 pp***</b>
Percepción partidos políticos	-8,3%	-22,7%	14,4%	<b>23,8 pp*</b>

\*\*\*, \*\* y \* indican que los coeficientes son significativos respectivamente al 99%, 95% y 90% de confianza. Los errores son “clustered” a nivel municipal.

- En el mediano plazo, PyD y LP1 generan una mayor participación en espacios de consulta electoral.

- 1.** Los programas tienen la capacidad de mejorar las condiciones socioeconómicas de los beneficiarios y sus hogares.
- 2.** Los Programas promueven la reconstrucción del tejido social alrededor de activos sociales como la confianza y la reciprocidad.
- 3.** Los Programas juegan un papel central en los procesos de fortalecimiento de las dinámicas de participación y organización comunitaria, con énfasis particular en lo público.
- 4.** El trabajo de los PRDP en pro de la cooperación y el bien común es efectivo y logra generar dinámicas positivas a nivel municipal.
- 5.** Los Programas incentivan el ejercicio del liderazgo y la responsabilidad como modos de relación con la comunidad.

6. En los modos de relación con los conflictos se presenta una continuidad entre PyD y LP1. Al parecer, las respuestas comunitarias iniciales (PyD) tienden a dar paso a vías más institucionales.
7. Los Programas promueven el ejercicio de una ciudadanía activa, la participación electoral y una mejor percepción de instancias de las instituciones, cambios que requieren largos tiempos de maduración.

**Complementariedad.** PyD y LP1 son apuestas comunes en su estrategia y los cambios que generan son en gran medida complementarios.

- PyD puede ser concebido como una estrategia de entrada que consolida y prepara condiciones mínimas iniciales con población particularmente vulnerable.
- La complementariedad es una oportunidad para garantizar la permanencia de los beneficiarios en procesos de más largo plazo.

**Duración de los proyectos.** La evaluación muestra que para lograr mucho de los impactos se requieren tiempos de exposición prolongados; la duración no debe ser inferior al año y medio.

**Articulación con otras estrategias o intervenciones.** La articulación con otras iniciativas es benéfica para potenciar muchos de los impactos.