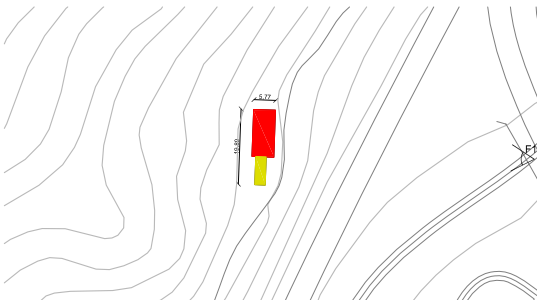


BARRI DE COMA

Propietari:
Adreça:
Telèfon:



1/5.000



QUADRE DE SUPERFÍCIES APROXIMADES				
		ocupació del sòl	sostre edificat	volum
habitatge		70 m2	140 m2	420 m3
coberts		20 m2	20 m2	60 m3
granges		---	---	---
altres usos		---	---	---

1/2.000

F1



Fotografies estat actual

F2

1.- Identificació

1.1 Dades generals
- Localització geogràfica: Barri Coma, núm.1
des del nucli de població - direcció Manresa,
a la rotonda d'accés a la C-55, primera
sortida direcció la Cormina. Es troba a la dreta.

- Coordenada UTM x: 31T 0391387
- Coordenada UTM y: 4641199
- Sòl no urbanitzable: Sòl rural lliure permanent
- Referència cadastral: 08046A00400111
- Habitatge:
- Distància al nucli de població: 2'400 km

1.2 Serveis

- Accessibilitat: fàcil
- Electricitat:
- Telèfon:
- Aigua:
- Sanejament:
- Coberts: 1
- Granges: 0
- Altres construccions: 0

1.3 Catalogació veure fitxa catàleg BC001

2.- Descripció

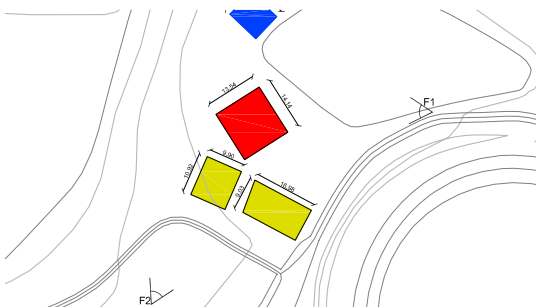
- Descripció volumètrica: Edificació residencial de planta baixa
i una planta pis amb coberta a dues vessants.
Pel costat sud es troba adossat un cobert de planta baixa
amb coberta a una vessant.

- Època/any de construcció: Mitjans del S.XX
- Ús actual: Cobert
- Estat de l'edificació: en bon estat

Propietari: Ramon Climent Santmartí
 Adreça: Barri Coma, núm.6 08261 Cardona
 Telèfon: 93 869 19 79



1/5.000



QUADRE DE SUPERFÍCIES APROXIMADES				
		ocupació del sòl	sostre edificat	volum
habitatge		190 m2	570 m2	1.710 m3
coberts		240 m2	240 m2	720 m3
granges		---	---	---
altres usos		---	---	---

1/2.000

F1



Fotografies estat actual

F2



1.- Identificació

1.1 Dades generals
 - Localització geogràfica: Barri Coma, núm.5
 des del nucli de població - direcció Manresa,
 a la rotonda d'accés a la C-55, tercera
 sortida. Seguir cartells indicatius.

- Coordenada UTM x: 31T 0391691
 - Coordenada UTM y: 4641729
 - Sòl no urbanitzable: Sòl rural lliure permanent
 - Referència cadastral: 08046A00200300
 - Habitatge: aïllat
 - Distància al nucli de població: 2'100 km

1.2 Serveis

- Accessibilitat: fàcil
 - Electricitat: sí
 - Telèfon: sense telèfon
 - Aigua:
 - Sanejament:
 - Coberts: 2
 - Granges: 0
 - Altres construccions: 0

1.3 Catalogació veure fitxa catàleg BC005_1

2.- Descripció

- Descripció volumètrica: Edificació residencial de planta baixa
 i dues plantes pis amb coberta a dues vessants.
 Dos coberts aïllats de planta baixa es situen al costat sud
 de l'edificació residencial.

- Època/any de construcció: Principis del S.XX
 - Ús actual: Habitatge unifamiliar deshabitat
 - Estat de l'edificació: en bon estat

Propietari: Ramon Climent Santmartí
 Adreça: Barri Coma, núm.6 08261 Cardona
 Telèfon: 93 869 19 79



1/5.000



QUADRE DE SUPERFÍCIES APROXIMADES				
		ocupació del sòl	sostre edificat	volum
habitatge		200 m2	600 m2	1.800 m3
coberts		120 m2	120 m2	360 m3
granges		---	---	---
altres usos		---	---	---

1/2.000

F1



Fotografies estat actual

F2



1.- Identificació

1.1 Dades generals
 - Localització geogràfica: Barri Coma, núm.6
 des del nucli de població - direcció Manresa,
 a la rotonda d'accés a la C-55, tercera
 sortida. Seguir cartells indicatius.

- Coordenada UTM x: 31T 0391691
 - Coordenada UTM y: 4641729
 - Sòl no urbanitzable: Sòl rural lliure permanent
 - Referència cadastral: 08046A00200299
 - Habitatge: aïllat
 - Distància al nucli de població: 1'900 km

1.2 Serveis

- Accessibilitat: fàcil
 - Electricitat: sí
 - Telèfon: 93 869 19 79
 - Aigua: xarxa general d'Aimines
 - Sanejament: autònom
 - Coberts: 3
 - Granges: 0
 - Altres construccions: 0

1.3 Catalogació veure fitxa catàleg BC005_2

2.- Descripció

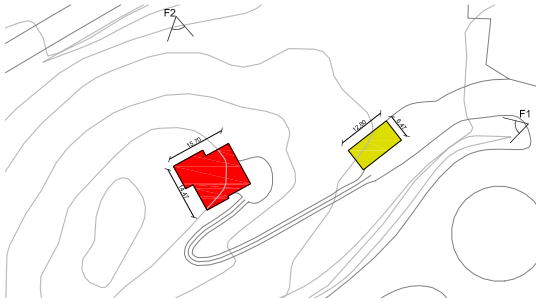
- Descripció volumètrica: Edificació residencial de planta baixa
 i dues plantes pis amb coberta a dues vessants.
 Dos coberts aïllats de planta baixa es situen als costats est i
 oest de l'edificació residencial. Un tercer cobert de planta baixa
 es situa al costat sud de l'edificació utilitzant-se aquest com a base
 del transport sanitari de Cardona. Dins la mateixa referència cadastral,
 es situa una altra edificació residencial. Veure fitxa BC005_3.

- Època/any de construcció: 1975
 - Ús actual: Habitatge unifamiliar
 - Estat de l'edificació: en bon estat

Propietari: Jordi Climent Sucarrats
 Adreça: Barri Coma, núm.7 08261 Cardona
 Telèfon: 93 868 40 25



1/5.000



QUADRE DE SUPERFÍCIES APROXIMADES				
		ocupació del sòl	sostre edificat	volum
habitatge		190 m2	470 m2	1.410 m3
coberts		---	---	---
granges		---	---	---
altres usos		---	---	---

1/2.000

F1



Fotografies estat actual

F2



1.- Identificació

1.1 Dades generals
 - Localització geogràfica: Barri Coma, núm.7
 des del nucli de població - direcció Manresa,
 a la rotonda d'accés a la C-55, tercera
 sortida.

- Coordenada UTM x: 31T 0391621
 - Coordenada UTM y: 4641594
 - Sòl no urbanitzable: Sòl rural lliure permanent
 - Referència cadastral: 08046A00200299
 - Habitatge: aïllat
 - Distància al nucli de població: 2'000 km

1.2 Serveis

- Accessibilitat: fàcil
 - Electricitat: sí
 - Telèfon: 93 868 40 25
 - Aigua: xarxa general d'Aïmines
 autònom
 - Coberts: 0
 - Granges: 0
 - Altres construccions: 0

1.3 Catalogació veure fitxa catàleg BC005_3

2.- Descripció

- Descripció volumètrica: Edificació residencial de planta baixa
 i dues plantes pis amb coberta a dues vessants.
 Dins la mateixa referència cadastral es situa una altra edificació
 residencial i tres coberts. Veure fitxa BC003_2.

- Època/any de construcció: 2000
 - Ús actual: Habitatge unifamiliar
 - Estat de l'edificació: en bon estat

Propietari: Elisabeth Barbosa Esquiús
 Adreça: Barri Coma, núm.13 08261 Cardona
 Telèfon: 93 869 24 73



1/5.000



QUADRE DE SUPERFÍCIES APROXIMADES				
		ocupació del sòl	sostre edificat	volum
habitatge		160 m2	640 m2	1.920 m3
coberts		20 m2	20 m2	60 m3
granges		---	---	---
altres usos		---	---	---

1/2.000

F1



Fotografies estat actual

F2



1.- Identificació

1.1 Dades generals
 - Localització geogràfica: Barri Coma, núm.13
 des del nucli de població - direcció Solsona,
 després del cementiri, primer trencant
 a la dreta. Seguir cartells indicatius.

- Coordenada UTM x: 31T 0390950
 - Coordenada UTM y: 4641525
 - Sòl no urbanitzable: Sòl rural lliure permanent
 - Referència cadastral: 08046A00200495
 - Habitatge: aïllat
 - Distància al nucli de població: 1'800 km

1.2 Serveis

- Accessibilitat: fàcil
 - Electricitat: sí
 - Telèfon: 93 869 24 73
 - Aigua: xarxa general d'Aïmines
 autònom
 - Coberts: 1
 - Granges: 0
 - Altres construccions: 0

1.3 Catalogació veure fitxa catàleg BC013

2.- Descripció

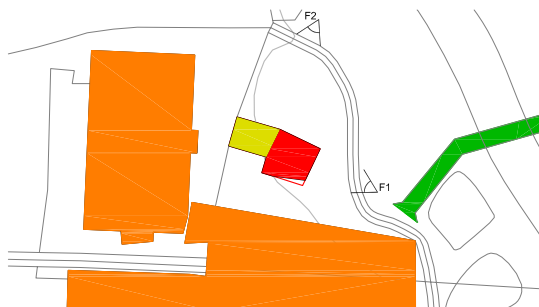
- Descripció volumètrica: Edificació residencial de planta baixa
 i tres plantes pis amb coberta a dues vessants.
 Un cobert aïllat de planta baixa es situa al costat est
 de l'edificació residencial.

- Època/any de construcció: Mitjans del S.XX
 - Ús actual: Habitatge unifamiliar
 - Estat de l'edificació: en bon estat

Propietari: Alfons Ballarà Vilajosana
 Adreça:
 Telèfon: 973 29 90 43



1/5.000



QUADRE DE SUPERFÍCIES APROXIMADES				
		ocupació del sòl	sostre edificat	volum
habitatge		130 m2	390 m2	1.170 m3
coberts		80 m2	160 m2	480 m3
granges		---	---	---
altres usos		---	---	---

1/2.000

F1



Fotografies estat actual

F2



1.- Identificació

1.1 Dades generals
 - Localització geogràfica: Barri Coma, núm.18
 des del nucli de població - direcció Berga B-420, es troba el trencant a la dreta just abans de creuar el Pont de Sant Joan. Seguir cartells indicatius.

- Coordenada UTM x: 31T 0390861
 - Coordenada UTM y: 4641707
 - Sòl no urbanitzable: Sòl urbà
 - Referència cadastral: 0919002CG9401N
 - Habitatge: aïllat
 - Distància al nucli de població: 2'500 km

1.2 Serveis

- Accessibilitat: fàcil
 - Electricitat: sí
 - Telèfon:
 - Aigua: sí
 - Sanejament: autònom
 - Coberts: 0
 - Granges: 0
 - Altres construccions: 0

1.3 Catalogació veure fitxa catàleg BC018

2.- Descripció

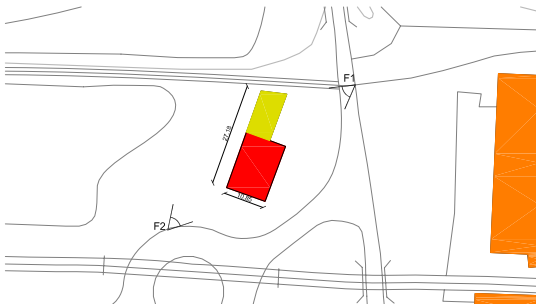
- Descripció volumètrica: Edificació residencial de planta baixa i dues plantes pis amb coberta a dues vessants, adossada pel costat oest a cobert de planta baixa i planta pis.

- Època/any de construcció: Mitjans del S.XX
 - Ús actual: Habitatge unifamiliar
 - Estat de l'edificació: en bon estat

Propietari:
Adreça:
Telèfon:



1/5.000



QUADRE DE SUPERFÍCIES APROXIMADES				
		ocupació del sòl	sostre edificat	volum
habitatge		170 m2	340 m2	1.020 m3
coberts		80 m2	80 m2	240 m3
granges		---	---	---
altres usos		---	---	---

1/2.000

F1



Fotografies estat actual

F2



1.- Identificació

- 1.1 Dades generals
- Localització geogràfica: Barri Coma, núm.19
des del nucli de població - direcció Berga B-420, es troba a l'esquerra just abans de creuar el Pont de Sant Joan. Seguir cartells indicatius.
 - Coordenada UTM x: 31T 0390755
 - Coordenada UTM y: 4641679
 - Sòl no urbanitzable: Sòl rural lliure permanent
 - Referència cadastral: 08046A00200290
 - Habitatge: aïllat
 - Distància al nucli de població: 2'500 km
- 1.2 Serveis
- Accessibilitat: fàcil
 - Electricitat:
 - Telèfon:
 - Aigua:
 - Sanejament:
 - Coberts: 1
 - Granges: 0
 - Altres construccions: 0
- 1.3 Catalogació veure fitxa catàleg BC019

2.- Descripció

- Descripció volumètrica: Edificació residencial de planta baixa i una planta pis amb coberta a dues vessants, adossada pel costat nord a un cobert de planta baixa.
- Època/any de construcció: Mitjans del S.XIX
- Ús actual: Habitatge unifamiliar deshabitat
- Estat de l'edificació: en ruïna



Propietari:
Adreça:
Telèfon:



1/5.000



QUADRE DE SUPERFÍCIES APROXIMADES				
		ocupació del sòl	sostre edificat	volum
habitatge		110 m2	440 m2	1.320 m3
coberts		790 m2	1.180 m2	3.540 m3
granges		---	---	---
altres usos		---	---	---

1/2.000

F1



Fotografies estat actual

F2

1.- Identificació

- 1.1 Dades generals
- Localització geogràfica: Barri Coma, núm.20 des del nucli de població - direcció Berga B-420, es troba el trencant a l'esquerra just abans de creuar el Pont de Sant Joan. Seguir cartells indicatius.
 - Coordenada UTM x: 31T 0390623
 - Coordenada UTM y: 4641658
 - Sòl no urbanitzable: Sòl rural lliure permanent
 - Referència cadastral: 08046A00200444
 - Habitatge: aïllat
 - Distància al nucli de població: 2'700 km
- 1.2 Serveis
- Accessibilitat: fàcil
 - Electricitat: sí
 - Telèfon: sense telèfon
 - Aigua: xarxa general d'Aïmines
 - Sanejament: autònom
 - Coberts: 6
 - Granges: 0
 - Altres construccions: 0
- 1.3 Catalogació veure fitxa catàleg BC020

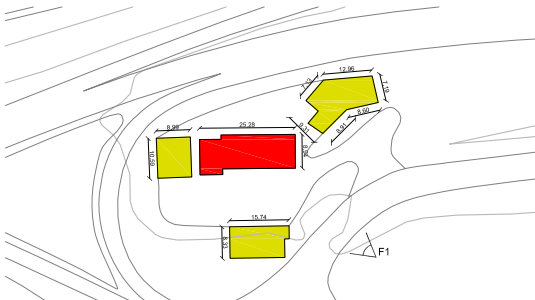
2.- Descripció

- Descripció volumètrica: Edificació residencial de planta baixa i tres plantes pis amb coberta a quatre vessants, adossada pels costats est i oest a dos coberts de planta baixa+1 i aquests, a la vegada adossats a uns altres tres coberts de planta baixa. Pel costat oest, es situa, a més a més, un nou cobert aïllat de planta baixa.
- Època/any de construcció: Mitjans del S.XIX
- Ús actual: Habitatge unifamiliar deshabitat
- Estat de l'edificació: en bon estat

Propietari: Teresa Barat (1r pis) - Teodoro Casals Olivé (2n pis)
 Adreça: Barri Coma, núm.21 - 08261 Cardona
 Telèfon: 93 869 16 32 - 93 869 22 82



1/5.000



QUADRE DE SUPERFÍCIES APROXIMADES				
		ocupació del sòl	sostre edificat	volum
habitatge		220 m2	440 m2	1.320 m3
coberts		---	---	---
granges		---	---	---
altres usos		---	---	---

1/2.000

F1



Fotografies estat actual

F2

1.- Identificació

1.1 Dades generals
 - Localització geogràfica: Barri Coma, núm.21
 des del nucli de població - direcció Berga B-420, després de la primera rotonda, es troba a l'esquerra.
 Seguir cartells indicatius.

- Coordenada UTM x: 31T 0390568
 - Coordenada UTM y: 4641584
 - Sòl no urbanitzable: Sòl rural lliure permanent
 - Referència cadastral: 000605200CG94A
 - Habitatge: aïllat
 - Distància al nucli de població: 2'300 km

1.2 Serveis

- Accessibilitat: fàcil
 - Electricitat: sí
 - Telèfon: 93 869 16 32 - 93 869 22 82
 - Aigua: xarxa general d'Aïmines
 - Sanejament: autònom
 - Coberts: 0
 - Granges: 0
 - Altres construccions: 0

1.3 Catalogació veure fitxa catàleg BC021

2.- Descripció

- Descripció volumètrica: Edificació residencial de planta baixa i una planta pis amb coberta a dues vessants.
 Els coberts de planta baixa situats a nord-est, sud i oest, formen part d'una altra referència cadastral.

- Època/any de construcció: 1898
 - Ús actual: Dos habitatges (un per planta) - Div. horitzontal
 - Estat de l'edificació: en bon estat

Propietari: Ajuntament de Cardona (Associació del Fons d'Aïmines)
 Adreça: Plaça de la Fira, s/n 08261 Cardona
 Telèfon: 93 869 12 69



1/5.000



QUADRE DE SUPERFÍCIES APROXIMADES			
	ocupació del sòl	sostre edificat	volum
habitatge	---	---	---
coberts	---	---	---
granges	---	---	---
altres usos	170 m2	200 m2	600 m3

1/2.000

F1



Fotografies estat actual

F2

1.- Identificació

- 1.1 Dades generals
- Localització geogràfica: Barri Coma, núm.22
des del nucli de població - direcció Solsona C-55, a uns 400 metres trencant a l'esquerra. Es troba al costat de la C-55.
 - Coordenada UTM x: 31T 0390117
 - Coordenada UTM y: 4641568
 - Sòl no urbanitzable: Sòl rural lliure permanent
 - Referència cadastral: 08046A00400011
 - Habitatge: ---
 - Distància al nucli de població: 3'200 km
- 1.2 Serveis
- Accessibilitat: fàcil
 - Electricitat: sí
 - Telèfon: ---
 - Aigua: xarxa general d'Aïmines
 - Sanejament: autònom
 - Coberts: 0
 - Granges: 0
 - Altres construccions: Planta potabilitzadora de Cardona
- 1.3 Catalogació: veure fitxa catàleg BC022

2.- Descripció

- Descripció volumètrica: Edificació de planta baixa i una planta pis amb cobertes planes.
- Època/any de construcció: ---
- Ús actual: captació d'aigua
- Estat de l'edificació: en bon estat

Propietari: Ventura Semís Pons
 Adreça: Barri Coma, núm.24 08261 Cardona
 Telèfon: 93 869 17 23



1/5.000



QUADRE DE SUPERFÍCIES APROXIMADES				
		ocupació del sòl	sostre edificat	volum
habitatge		230 m2	690 m2	2.070 m3
coberts		430 m2	640 m2	1.920 m3
granges		370 m2	370 m2	1.110 m3
altres usos		---	---	---

1/2.000

F1



Fotografies estat actual

F2



1.- Identificació

1.1 Dades generals
 - Localització geogràfica: Barri Coma, núm.24
 des del nucli de població - direcció Solsona
 C-55, a uns 950 metres trencant a l'esquerra.
 Seguir cartells indicatius.

- Coordenada UTM x: 31T 0389788
 - Coordenada UTM y: 4641856
 - Sòl no urbanitzable: Sòl agrícola del Camí de Coma
 - Referència cadastral: 08046A00700008
 - Habitatge: aïllat
 - Distància al nucli de població: 3'700 km

1.2 Serveis

- Accessibilitat: fàcil
 - Electricitat: sí
 - Telèfon: 93 869 17 23
 - Aigua: xarxa general d'Aïmines
 autònom
 - Coberts: 5
 - Granges: 3
 - Altres construccions: 0

1.3 Catalogació veure fitxa catàleg BC024

2.- Descripció

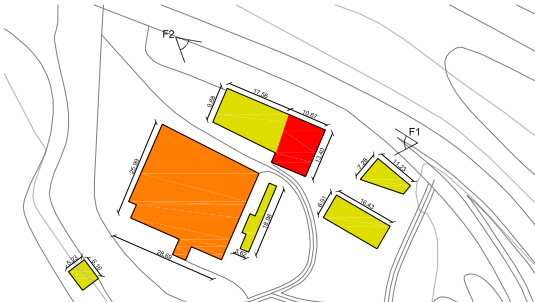
- Descripció volumètrica: Edificació residencial de planta baixa
 i dues plantes pis amb coberta a dues vessants, adossada
 pel costat oest a cobert de planta baixa+1.
 Quatre coberts aïllats de planta baixa es situen, juntament
 amb tres granges també aïllades i de planta baixa, al costat
 oest de l'edificació residencial.

- Època/any de construcció: S.XVIII
 - Ús actual: Habitatge unifamiliar
 - Estat de l'edificació: en bon estat

Propietari: Josep Pujol
 Adreça: Barri Coma, núm.26 08261 Cardona
 Telèfon: 93 869 14 55



1/5.000



QUADRE DE SUPERFÍCIES APROXIMADES				
		ocupació del sòl	sostre edificat	volum
habitatge		130 m2	390 m2	1.170 m3
coberts		790 m2	790 m2	2.370 m3
granges		---	---	---
altres usos		730 m2	730 m2	2.920 m3

1/2.000

F1



Fotografies estat actual

F2



1.- Identificació

1.1 Dades generals
 - Localització geogràfica: Barri Coma, núm.26
 des del nucli de població - direcció Solsona
 C-55, a 1km es troba a l'esquerra.
 Seguir cartells indicatius.

- Coordenada UTM x: 31T 0389710
 - Coordenada UTM y: 4642013
 - Sòl no urbanitzable: Sòl agrícola del Camí de Coma
 - Referència cadastral: 08046A00700052
 - Habitatge: aïllat
 - Distància al nucli de població: 3'800 km

1.2 Serveis

- Accessibilitat: fàcil
 - Electricitat: sí
 - Telèfon: 93 869 14 55
 - Aigua: xarxa general d'Aïmines
 autònom
 - Coberts: 7
 - Granges: 0
 - Altres construccions: 1 Serradora (actualment no s'utilitza)

1.3 Catalogació veure fitxa catàleg BC026

2.- Descripció

- Descripció volumètrica: Edificació residencial de planta baixa
 i dues plantes pis amb coberta a dues vessants, adossada
 pel costat oest a cobert de planta baixa, on s'havia desenvolupat
 l'activitat de bar-restaurant. Sis coberts aïllats i el cobert on es
 desenvolupava l'activitat de serradora, es situen pel costat sud
 de l'edificació residencial.

- Època/any de construcció: Mitjans del S.XX
 - Ús actual: Habitatge unifamiliar
 - Estat de l'edificació: en bon estat

Propietari: Jordi Guitart Malagarriga
 Adreça: Barri Coma, núm.29 08261 Cardona
 Telèfon: 93 869 17 90



1/5.000



QUADRE DE SUPERFÍCIES APROXIMADES				
		ocupació del sòl	sostre edificat	volum
habitatge		460 m2	920 m2	2.760 m3
coberts		1.040 m2	1.560 m2	4.680 m3
granges		---	---	---
altres usos		---	---	---

1/2.000

F1



Fotografies estat actual

F2



1.- Identificació

1.1 Dades generals
 - Localització geogràfica: Barri Coma, núm.29
 des del nucli de població - direcció Solsona
 C-55, a 1'7km trencant a l'esquerra.
 Seguir cartells indicatius.

- Coordenada UTM x: 31T 0389348
 - Coordenada UTM y: 4642169
 - Sòl no urbanitzable: Sòl agrícola del Camí de Coma
 - Referència cadastral: 08046A00800037
 - Habitatge: aïllat
 - Distància al nucli de població: 4'800 km

1.2 Serveis

- Accessibilitat: fàcil
 - Electricitat: sí
 - Telèfon: 93 869 17 90
 - Aigua: xarxa general d'Aïmines
 autònom
 - Coberts: 5
 - Granges: 0
 - Altres construccions: 0

1.3 Catalogació veure fitxa catàleg BC029

2.- Descripció

- Descripció volumètrica: Edificació residencial de planta baixa
 i una planta pis amb coberta a dues vessants.
 Cinc coberts aïllats es situen al costat nord-oest de l'edificació
 residencial. Tots són de planta baixa excepte un que és de
 planta baixa+1.

- Època/any de construcció: S.XVIII
 - Ús actual: Habitatge unifamiliar
 - Estat de l'edificació: en bon estat

Propietari: Jordi Guitart Malagarriga
 Adreça: Barri Coma, núm.29 08261 Cardona
 Telèfon: 93 869 17 90



1/5.000



QUADRE DE SUPERFÍCIES APROXIMADES				
		ocupació del sòl	sostre edificat	volum
habitatge		250 m2	500 m2	1.500 m3
coberts		520 m2	520 m2	1.560 m3
granges		640 m2	640 m2	1.920 m3
altres usos		---	---	---

1/2.000



F1

Fotografies estat actual



F2

1.- Identificació

1.1 Dades generals
 - Localització geogràfica: Barri Coma, núm.30
 des del nucli de població - direcció Solsona
 C-55, a 1'7km trencant a l'esquerra.
 Seguir cartells indicatius.

- Coordenada UTM x: 31T 0388764
 - Coordenada UTM y: 4642522
 - Sòl no urbanitzable: Sòl agrícola del Camí de Coma
 - Referència cadastral: 08046A00800002
 - Habitatge: aïllat
 - Distància al nucli de població: 5'250 km

1.2 Serveis

- Accessibilitat: fàcil
 - Electricitat: sí
 - Telèfon: 93 868 42 37
 - Aigua: xarxa general d'Aïmines
 autònom
 - Coberts: 5
 - Granges: 1
 - Altres construccions: 0

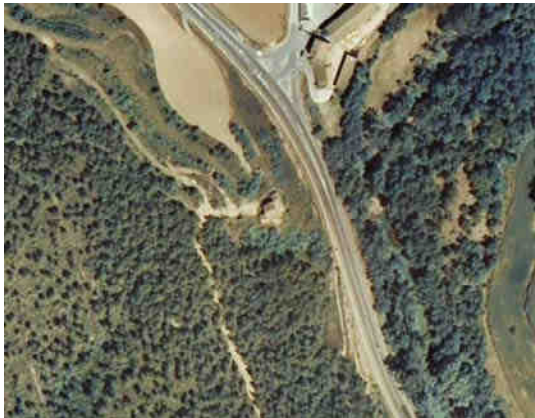
1.3 Catalogació veure fitxa catàleg BC030

2.- Descripció

- Descripció volumètrica: Edificació residencial de planta baixa
 i una planta pis amb coberta a dues vessants, adossada
 pel costat sud-oest a cobert de planta baixa.
 Quatre coberts i una granja, tots ells aïllats i de planta baixa,
 es situen al costat oest de l'edificació residencial.
 Dins la mateixa referència cadastral es troba una altra edificació
 residencial i tres coberts. Veure fitxa BC031.

- Època/any de construcció: S.XVIII
 - Ús actual: Habitatge unifamiliar
 - Estat de l'edificació: en bon estat

Propietari: Jordi Guitart Malagarriga
 Adreça: Barri Coma, núm.29 08261 Cardona
 Telèfon: 93 869 17 90



1/5.000



QUADRE DE SUPERFÍCIES APROXIMADES				
		ocupació del sòl	sostre edificat	volum
habitatge		90 m2	180 m2	540 m3
coberts		90 m2	90 m2	270 m3
granges		---	---	---
altres usos		---	---	---

1/2.000



Fotografies estat actual



1.- Identificació

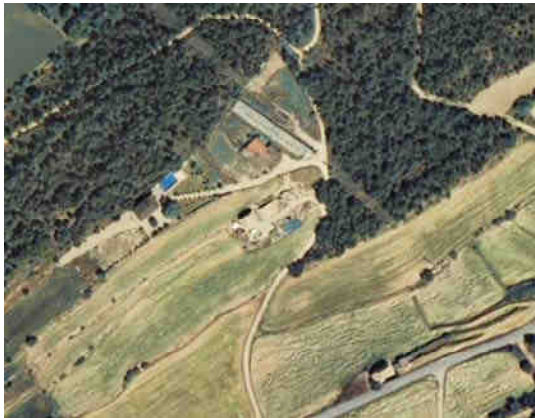
- 1.1 Dades generals
- Localització geogràfica: Barri Coma, núm.31 des del nucli de població - direcció Solsona C-55, a 2km, trencant a l'esquerra, davant el trencant de la carretera de Navès. Seguir cartells indicatius.
 - Coordenada UTM x: 31T 0388798
 - Coordenada UTM y: 4643086
 - Sòl no urbanitzable: Sòl rural lliure permanent
 - Referència cadastral: 08046A00800002
 - Habitatge: aïllat
 - Distància al nucli de població: 5'500 km
- 1.2 Serveis
- Accessibilitat: fàcil
 - Electricitat: sí
 - Telèfon: sense telèfon
 - Aigua: sense aigua
 - Sanejament: autònom
 - Coberts: 3
 - Granges: 0
 - Altres construccions: 0
- 1.3 Catalogació: veure fitxa catàleg BC031

2.- Descripció

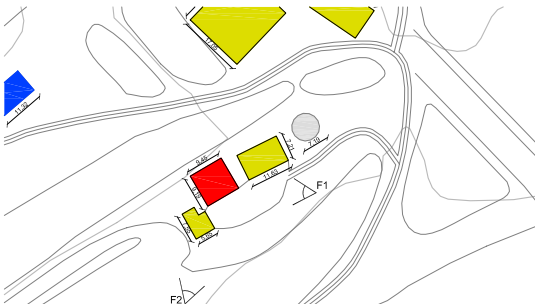
- Descripció volumètrica: Edificació residencial de planta baixa i una planta pis amb coberta a dues vessants, adossada pels costats sud, oest i nord a tres coberts de planta baixa. Dins la mateixa referència cadastral es troba una altra edificació residencial, cinc coberts i una granja. Veure fitxa BC030.
- Època/any de construcció: S.XVIII
- Ús actual: Habitatge unifamiliar deshabitat
- Estat de l'edificació: en bon estat



Propietari: Ramon Sala Munt
 Adreça: Barri Segalers, núm.132 08261 Cardona
 Telèfon: 93 869 10 96



1/5.000



QUADRE DE SUPERFÍCIES APROXIMADES				
		ocupació del sòl	sostre edificat	volum
habitatge		90 m2	180 m2	540 m3
coberts		90 m2	90 m2	270 m3
granges		---	---	---
altres usos		---	---	---

1/2.000

F1



Fotografies estat actual

F2



1.- Identificació

- 1.1 Dades generals
- Localització geogràfica: Barri Coma, núm.32
des del nucli de població - direcció Solsona C-55, a 1'3km, carretera de Coma a l'esquerra. A 600 metres trencant a la dreta. Seguir cartells indicatius.
 - Coordenada UTM x: 31T 0389040
 - Coordenada UTM y: 4641961
 - Sòl no urbanitzable: Sòl agrícola del Camí de Coma
 - Referència cadastral: 08046A00800041
 - Habitatge: aïllat
 - Distància al nucli de població: 4'800 km
- 1.2 Serveis
- Accessibilitat: fàcil
 - Electricitat: sí
 - Telèfon: sense telèfon
 - Aigua: xarxa general d'Aïmines
 - Sanejament: autònom
 - Coberts: 2
 - Granges: 0
 - Altres construccions: 0
- 1.3 Catalogació veure fitxa catàleg BC032

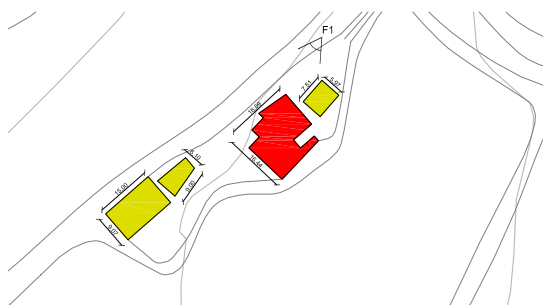
2.- Descripció

- Descripció volumètrica: Edificació residencial de planta baixa i dues plantes pis amb coberta a dues vessants. Un cobert aïllat de planta baixa es situa al costat est, i un altre, també aïllat i de planta baixa, es situa pel costat oest.
- Època/any de construcció: 1870
- Ús actual: Habitatge unifamiliar deshabitat
- Estat de l'edificació: en bon estat

Propietari: Joan Vilà Cantó
 Adreça: Casa Cinca 25283 Lladurs
 Telèfon: 973 48 06 63



1/5.000



QUADRE DE SUPERFÍCIES APROXIMADES			
	ocupació del sòl	sostre edificat	volum
habitatge	210 m ²	420 m ²	1.260 m ³
coberts	210 m ²	210 m ²	630 m ³
granges	---	---	---
altres usos	---	---	---

1/2.000

F1



Fotografies estat actual

F2

1.- Identificació

1.1 Dades generals
 - Localització geogràfica: Barri Coma, núm.34
 des del nucli de població - direcció Solsona
 C-55, a 1'7km trencant a l'esquerra.
 Seguir cartells indicatius.

- Coordenada UTM x: 31T 0388178
 - Coordenada UTM y: 4641952
 - Sòl no urbanitzable: Sòl agrícola del Camí de Coma
 - Referència cadastral: 08046A00800019
 - Habitatge: aïllat
 - Distància al nucli de població: 5'900 km

1.2 Serveis

- Accessibilitat: fàcil
 - Electricitat: sí
 - Telèfon: 93 869 18 74
 - Aigua: xarxa general d'Aïmines
 - Sanejament: autònom
 - Coberts: 3
 - Granges: 0
 - Altres construccions: 0

1.3 Catalogació veure fitxa catàleg BC034

2.- Descripció

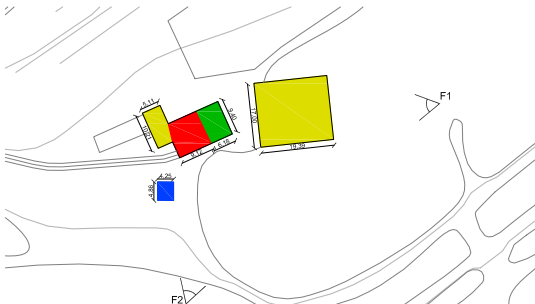
- Descripció volumètrica: Edificació residencial de planta baixa
 i una planta pis amb coberta a dues vessants.
 Tres coberts aïllats i de planta baixa es situen a sud-oest
 i a nord-est de l'edificació residencial.

- Època/any de construcció: Mitjans del S.XIX
 - Ús actual: Habitatge unifamiliar
 - Estat de l'edificació: en bon estat

Propietari: Concepció Sala Costa
 Adreça: Barri Segalers, núm.121 08261 Cardona
 Telèfon: 93 869 18 97



1/5.000



QUADRE DE SUPERFÍCIES APROXIMADES				
		ocupació del sòl	sostre edificat	volum
habitatge		80 m2	240 m2	720 m3
coberts		380 m2	380 m2	1.140 m3
granges		---	---	---
altres usos		60 m2	60 m2	240 m3

1/2.000



Fotografies estat actual

F2

1.- Identificació

- 1.1 Dades generals
- Localització geogràfica: Barri Coma, núm.35 des del nucli de població - direcció Solsona C-55, a 1'3km, carretera de Coma a l'esquerra. A 1.200 metres trencant a la dreta. Seguir cartells indicatius.
 - Coordenada UTM x: 31T 0388527
 - Coordenada UTM y: 4641705
 - Sòl no urbanitzable: Sòl agrícola del Camí de Coma
 - Referència cadastral: 08046A00800028
 - Habitatge: aïllat
 - Distància al nucli de població: 5'600 km
- 1.2 Serveis
- Accessibilitat: fàcil
 - Electricitat: sí
 - Telèfon: sense telèfon
 - Aigua: xarxa general d'Aïmines
 - Sanejament: autònom
 - Coberts: 2
 - Granges: 0
 - Altres construccions: 1 Capella de Sant Ramon
- 1.3 Catalogació veure fitxa catàleg BC035

2.- Descripció

- Descripció volumètrica: Edificació residencial de planta baixa i dues plantes pis amb coberta a dues vessants, adossada pel costat oest a cobert de planta baixa i, pel costat est a la capella de Sant Ramon. Un cobert aïllat de planta baixa es situa al costat est de l'edificació residencial.
- Època/any de construcció: Mitjans del S.XIX
- Ús actual: Habitatge unifamiliar deshabitat
- Estat de l'edificació: en bon estat

Propietari: Ramon Barons Mujal
 Adreça: Barri Coma, núm.36 08261 Cardona
 Telèfon: 93 869 19 89



1/5.000



QUADRE DE SUPERFÍCIES APROXIMADES				
		ocupació del sòl	sostre edificat	volum
habitatge		170 m2	510 m2	1.530 m3
coberts		360 m2	360 m2	1.080 m3
granges		220 m2	220 m2	660 m3
altres usos		---	---	---

1/2.000

F1



Fotografies estat actual

F2



1.- Identificació

- 1.1 Dades generals
- Localització geogràfica: Barri Coma, núm.36 des del nucli de població - direcció Solsona C-55, a 1'3km, carretera de Coma a l'esquerra. A 1.200 metres trencant a la dreta. Seguir cartells indicatius.
 - Coordenada UTM x: 31T 0388385
 - Coordenada UTM y: 4641638
 - Sòl no urbanitzable: Sòl agrícola del Camí de Coma
 - Referència cadastral: 08046A00800035
 - Habitatge: aïllat
 - Distància al nucli de població: 5'400 km
- 1.2 Serveis
- Accessibilitat: fàcil
 - Electricitat: sí
 - Telèfon: 93 869 19 89
 - Aigua: xarxa general d'Aimines
 - Sanejament: autònom
 - Coberts: 5
 - Granges: 2
 - Altres construccions: 0
- 1.3 Catalogació veure fitxa catàleg BC036

2.- Descripció

- Descripció volumètrica: Edificació residencial de planta baixa i dues plantes pis amb coberta a dues vessants. Quatre coberts i dues granges, tots ells aïllats i de planta baixa, es situen pels costats sud i oest, al voltant de l'edificació residencial. Un altre cobert aïllat i de planta baixa es situa a l'extrem sud-oest de la propietat. Les granges i coberts situats a l'est, formen part d'una altra referència cadastral vinculada a la mateixa propietat.
- Època/any de construcció: Mitjans del S.XX
- Ús actual: Habitatge unifamiliar
- Estat de l'edificació: en bon estat

Propietari: Rafael Garriga Ramis - Palà de Coma, SL
 Adreça: Barri Bergús, núm.1 08261 Cardona
 Telèfon: 93 869 19 14



1/5.000



QUADRE DE SUPERFÍCIES APROXIMADES				
		ocupació del sòl	sostre edificat	volum
habitatge		100 m2	300 m2	900 m3
coberts		490 m2	490 m2	1.470 m3
granges		---	---	---
altres usos		---	---	---

1/2.000

F1



Fotografies estat actual

F2



1.- Identificació

- 1.1 Dades generals
- Localització geogràfica: Barri Coma, núm.37
des del nucli de població - direcció Solsona C-55, a 1'3km, carretera de Coma a l'esquerra. A 2.000 metres trencant a la dreta. Seguir cartells indicatius.
 - Coordenada UTM x: 31T 0387504
 - Coordenada UTM y: 4640942
 - Sòl no urbanitzable: Sòl agrícola del Camí de Coma
 - Referència cadastral: 08046A00800003
 - Habitatge: aïllat
 - Distància al nucli de població: 6'400 km
- 1.2 Serveis
- Accessibilitat: fàcil
 - Electricitat: sí
 - Telèfon: 93 869 19 15
 - Aigua: xarxa general d'Aïmines
 - Sanejament: autònom
 - Coberts: 3
 - Granges: 0
 - Altres construccions: 0
- 1.3 Catalogació veure fitxa catàleg BC037

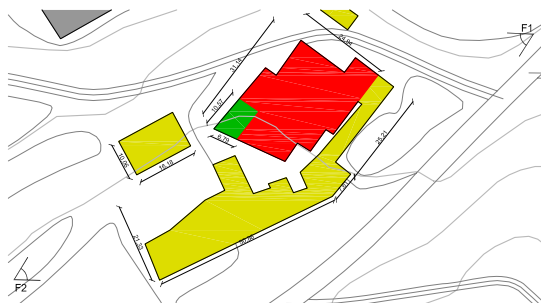
2.- Descripció

- Descripció volumètrica: Edificació residencial de planta baixa i dues plantes pis amb coberta a dues vessants. Tres coberts aïllats i de planta baixa es situen als costats nord i oest de l'edificació residencial.
- Època/any de construcció: 1950
- Ús actual: Habitatge unifamiliar
- Estat de l'edificació: en bon estat

Propietari: Josep M. Malagarriga Rovira
 Adreça: Barri Coma, núm.39 08261 Cardona
 Telèfon: 93 869 19 73



1/5.000



QUADRE DE SUPERFÍCIES APROXIMADES				
		ocupació del sòl	sostre edificat	volum
habitatge		630 m2	1.260 m2	3.780 m3
coberts		930 m2	930 m2	2.790 m3
granges		---	---	---
altres usos		60 m2	60 m2	180 m3

1/2.000



F1

Fotografies estat actual



F2

1.- Identificació

- 1.1 Dades generals
- Localització geogràfica: Barri Coma, núm.39 des del nucli de població - direcció Solsona C-55, a 1'3km, carretera de Coma a l'esquerra. A 1.600 metres es troba a la dreta. Seguir cartells indicatius.
 - Coordenada UTM x: 31T 0388148
 - Coordenada UTM y: 4641099
 - Sòl no urbanitzable: Sòl agrícola del Camí de Coma
 - Referència cadastral: 08046A00800047
 - Habitatge: aïllat
 - Distància al nucli de població: 5'700 km
- 1.2 Serveis
- Accessibilitat: fàcil
 - Electricitat: sí
 - Telèfon: 93 869 19 73
 - Aigua: xarxa general d'Aïmines
 - Sanejament: autònom
 - Coberts: 2
 - Granges: 0
 - Altres construccions: 1 Capella de Sant Josep adossada a la masia
- 1.3 Catalogació veure fitxa catàleg BC039

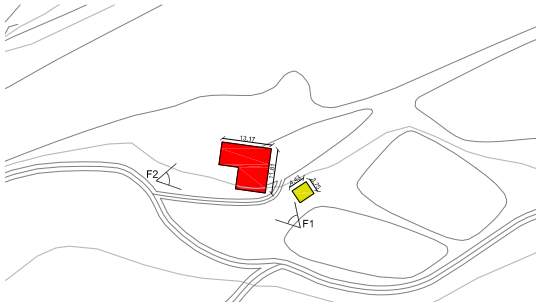
2.- Descripció

- Descripció volumètrica: Edificació residencial de planta baixa i dues plantes pis amb coberta a dues vessants, adossada pel costat sud-oest a la capella i pel costat est a cobert de planta baixa. Un altre cobert aïllat i de planta baixa es situa al costat oest de l'edificació residencial. Al costat nord de l'edificació residencial es situen diversos coberts i granges de la mateixa propietat però situats en diferent referència cadastral.
- Època/any de construcció: S.XVII
- Ús actual: Habitatge unifamiliar
- Estat de l'edificació: en bon estat

Propietari: Ramon Prat Pons
 Adreça: C/ El Forn, núm.72 08693 El Guixaró - Casserres
 Telèfon: 93 825 06 45



1/5.000



QUADRE DE SUPERFÍCIES APROXIMADES				
		ocupació del sòl	sostre edificat	volum
habitatge		120 m2	240 m2	720 m3
coberts		15 m2	15 m2	45 m3
granges		---	---	---
altres usos		---	---	---

1/2.000



F1

Fotografies estat actual



F2

1.- Identificació

- 1.1 Dades generals
- Localització geogràfica: Barri Coma, núm.40 des del nucli de població - direcció Solsona C-55, a 1'3km, carretera de Coma a l'esquerra. A 1.300 metres trencant a l'esquerra. Seguir cartells indicatius.
 - Coordenada UTM x: 31T 0388557
 - Coordenada UTM y: 4641385
 - Sòl no urbanitzable: Sòl rural lliure permanent
 - Referència cadastral: 08046A00800047
 - Habitatge: aïllat
 - Distància al nucli de població: 5'400 km
- 1.2 Serveis
- Accessibilitat: fàcil
 - Electricitat: sí
 - Telèfon: 93 869 19 72
 - Aigua: xarxa general d'Aïmines
 - Sanejament: autònom
 - Coberts: 1
 - Granges: 0
 - Altres construccions: 0
- 1.3 Catalogació veure fitxa catàleg BC040

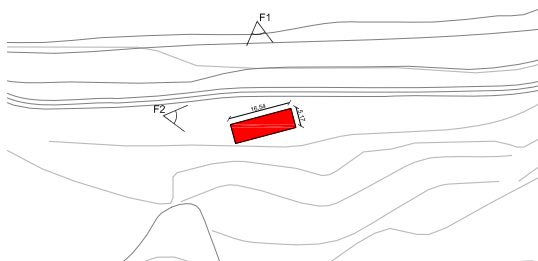
2.- Descripció

- Descripció volumètrica: Edificació residencial de planta baixa i dues plantes pis amb coberta a dues vessants. Un cobert aïllat i de planta baixa es situa al costat est de l'edificació residencial. Dins la mateixa referència cadastral existeix una altra edificació residencial. Veure fitxa BC041.
- Època/any de construcció: Principis del S.XX
- Ús actual: Habitatge unifamiliar
- Estat de l'edificació: en bon estat

Propietari: Ramon Prat Pons
 Adreça: C/ El Forn, núm.72 08693 El Guixaró - Casserres
 Telèfon: 93 825 06 45



1/5.000



QUADRE DE SUPERFÍCIES APROXIMADES				
		ocupació del sòl	sostre edificat	volum
habitatge		80 m2	160 m2	480 m3
coberts		---	---	---
granges		---	---	---
altres usos		---	---	---

1/2.000



F1

Fotografies estat actual



F2

1.- Identificació

- 1.1 Dades generals
- Localització geogràfica: Barri Coma, núm.41
des del nucli de població - direcció Solsona C-55, a 1'3km, carretera de Coma a l'esquerra. A 1.300 metres trencant a l'esquerra. Seguir cartells indicatius.
 - Coordenada UTM x: 31T 0388736
 - Coordenada UTM y: 4641387
 - Sòl no urbanitzable: Sòl rural lliure permanent
 - Referència cadastral: 08046A00800047
 - Habitatge: aïllat
 - Distància al nucli de població: 5'600 km
- 1.2 Serveis
- Accessibilitat: fàcil
 - Electricitat:
 - Telèfon:
 - Aigua:
 - Sanejament:
 - Coberts: 0
 - Granges: 0
 - Altres construccions: 0

1.3 Catalogació veure fitxa catàleg BC041

2.- Descripció

- Descripció volumètrica: Edificació residencial de planta baixa i una planta pis amb coberta a dues vessants. Dins la mateixa referència cadastral existeix una altra edificació residencial i un cobert. Veure fitxa BC040.
- Època/any de construcció: S.XVIII
- Ús actual: Habitatge unifamiliar deshabitat
- Estat de l'edificació: en ruïna



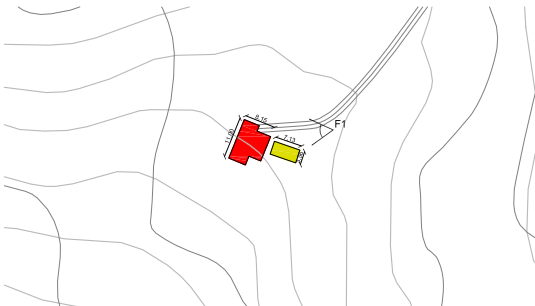
Propietari: Josep Pons Molet





Adreça: Barri Coma, s/n (Ctra. del Miracle, km.4) 08261 Cardona

Telèfon: 93 744 40 01



1/5.000



QUADRE DE SUPERFÍCIES APROXIMADES				
		ocupació del sòl	sostre edificat	volum
habitatge		70 m2	140 m2	420 m3
coberts		20 m2	20 m2	60 m3
granges		---	---	---
altres usos		---	---	---

1/2.000



Fotografies estat actual

F2

1.- Identificació

1.1 Dades generals
 - Localització geogràfica: Barri Coma, núm.42
 des del nucli de població - direcció Solsona
 C-55, a 1'3km, carretera de Coma a l'esquerra.
 A 1.300 metres trencant a l'esquerra.
 Seguir cartells indicatius.

- Coordenada UTM x: 31T 0388819
 - Coordenada UTM y: 4641281
 - Sòl no urbanitzable: Sòl rural lliure permanent
 - Referència cadastral: 08046A00700041
 - Habitatge: aïllat
 - Distància al nucli de població: 5'900 km

1.2 Serveis

- Accessibilitat: fàcil
 - Electricitat: sí
 - Telèfon: sense telèfon
 - Aigua: xarxa general d'Aïmines
 autònom
 - Coberts: 1
 - Granges: 0
 - Altres construccions: 0

1.3 Catalogació veure fitxa catàleg BC042

2.- Descripció

- Descripció volumètrica: Edificació residencial de planta baixa
 i una planta pis amb coberta a dues vessants.
 Un cobert aïllat i de planta baixa es situa pel costat est
 de l'edificació residencial.

- Època/any de construcció: 1910
 - Ús actual: Habitatge unifamiliar
 - Estat de l'edificació: en bon estat

Propietari: Ramona Millàs Serradell
 Adreça:
 Telèfon:



1/5.000



QUADRE DE SUPERFÍCIES APROXIMADES				
		ocupació del sòl	sostre edificat	volum
habitatge		160 m2	480 m2	1.440 m3
coberts		50 m2	50 m2	150 m3
granges		---	---	---
altres usos		---	---	---

1/2.000



F1

Fotografies estat actual



F2

1.- Identificació

- 1.1 Dades generals
- Localització geogràfica: Barri Coma, núm.43 des del nucli de població - direcció Solsona C-55, a 1'3km, carretera de Coma a l'esquerra. A 1.300 metres trencant a l'esquerra. Seguir cartells indicatius.
 - Coordenada UTM x: 31T 0388945
 - Coordenada UTM y: 4641272
 - Sòl no urbanitzable: Sòl rural lliure permanent
 - Referència cadastral: 08046A00700037
 - Habitatge: aïllat
 - Distància al nucli de població: 5'900 km
- 1.2 Serveis
- Accessibilitat: fàcil
 - Electricitat: sí
 - Telèfon: 93 869 18 40
 - Aigua: xarxa general d'Aïmines autònom
 - Coberts: 1
 - Granges: 0
 - Altres construccions: 0
- 1.3 Catalogació veure fitxa catàleg BC043

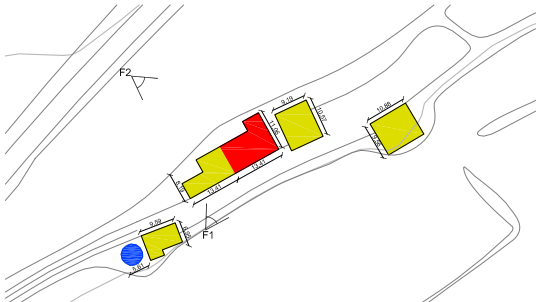
2.- Descripció

- Descripció volumètrica: Edificació residencial de planta baixa i dues plantes pis amb coberta a dues vessants. Un cobert aïllat i de planta baixa es situa pel costat sud de l'edificació residencial. Pel costat nord de l'edificació residencial es situen un conjunt de coberts i granges que estan vinculats a la mateixa propietat però situats a una referència cadastral diferent.
- Època/any de construcció: Principis del S.XX
- Ús actual: Habitatge unifamiliar
- Estat de l'edificació: en bon estat

Propietari: Montserrat Puig Brichs
 Adreça: Barri Coma, núm.45 08261 Cardona
 Telèfon: 93 869 19 71



1/5.000



QUADRE DE SUPERFÍCIES APROXIMADES				
		ocupació del sòl	sostre edificat	volum
habitatge		120 m2	300 m2	900 m3
coberts		320 m2	320 m2	960 m3
granges		---	---	---
altres usos		---	---	---

1/2.000

F1



Fotografies estat actual

F2



1.- Identificació

- 1.1 Dades generals
- Localització geogràfica: Barri Coma, núm.45 des del nucli de població - direcció Solsona C-55, a 1'3km, carretera de Coma a l'esquerra. A 1.200 metres trencant a l'esquerra. Seguir cartells indicatius.
 - Coordenada UTM x: 31T 0388651
 - Coordenada UTM y: 4641540
 - Sòl no urbanitzable: Sòl agrícola del camí de Coma
 - Referència cadastral: 08046A00700003
 - Habitatge: aïllat
 - Distància al nucli de població: 5'200 km
- 1.2 Serveis
- Accessibilitat: fàcil
 - Electricitat: sí
 - Telèfon: 93 869 19 71
 - Aigua: xarxa general d'Aimines
 - Sanejament: autònom
 - Coberts: 4
 - Granges: 0
 - Altres construccions: 0
- 1.3 Catalogació veure fitxa catàleg BC045

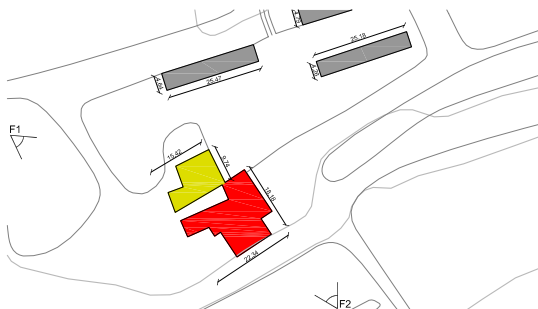
2.- Descripció

- Descripció volumètrica: Edificació residencial de planta baixa i dues plantes pis amb coberta a dues vessants, adossada pel costat oest a cobert de planta baixa. Tres coberts més es situen als costats oest i est de l'edificació residencial.
- Època/any de construcció: Principis del S.XX
- Ús actual: Habitatge unifamiliar
- Estat de l'edificació: en bon estat

Propietari: Concepció Vila Pons
 Adreça: Barri Coma, núm.47 08261 Cardona
 Telèfon: 93 869 15 02



1/5.000



QUADRE DE SUPERFÍCIES APROXIMADES				
		ocupació del sòl	sostre edificat	volum
habitatge		250 m2	750 m2	2.250 m3
coberts		120 m2	120 m2	360 m3
granges		330 m2	330 m2	990 m3
altres usos		---	---	---

1/2.000

F1



Fotografies estat actual

F2



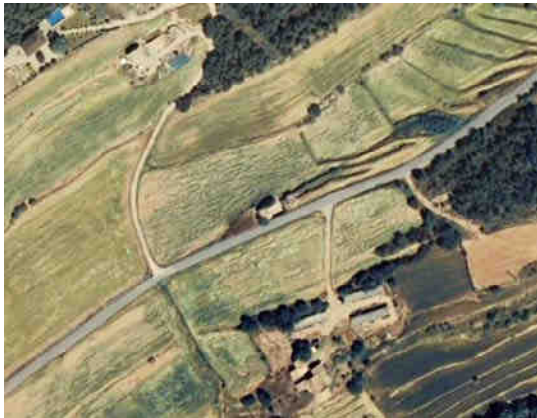
1.- Identificació

- 1.1 Dades generals
- Localització geogràfica: Barri Coma, núm.46
des del nucli de població - direcció Solsona C-55, a 1'3km, carretera de Coma a l'esquerra. A 500 metres trencant a l'esquerra. Seguir cartells indicatius.
 - Coordenada UTM x: 31T 0389123
 - Coordenada UTM y: 4641751
 - Sòl no urbanitzable: Sòl agrícola del camí de Coma
 - Referència cadastral: 08046A00700006
 - Habitatge: aïllat
 - Distància al nucli de població: 4'500 km
- 1.2 Serveis
- Accessibilitat: fàcil
 - Electricitat: sí
 - Telèfon: sense telèfon
 - Aigua: xarxa general d'Aïmines
 - Sanejament: autònom
 - Coberts: 1
 - Granges: 3
 - Altres construccions: 0
- 1.3 Catalogació veure fitxa catàleg BC046

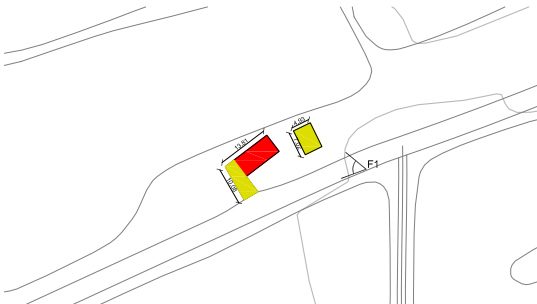
2.- Descripció

- Descripció volumètrica: Edificació residencial de planta baixa i dues plantes pis amb coberta a dues vessants. Un cobert aïllat i de planta baixa es situa al costat nord de l'edificació residencial. Tres granges aïllades i de planta baixa també es situen al costat nord.
- Època/any de construcció: S.XVIII
- Ús actual: Habitatge unifamiliar deshabitat
- Estat de l'edificació: en bon estat

Propietari: Concepció Vila Pons
 Adreça: Barri Coma, núm.47 08261 Cardona
 Telèfon: 93 869 15 02



1/5.000



QUADRE DE SUPERFÍCIES APROXIMADES				
		ocupació del sòl	sostre edificat	volum
habitatge		60 m2	120 m2	360 m3
coberts		60 m2	60 m2	180 m3
granges		---	---	---
altres usos		---	---	---

1/2.000

F1



Fotografies estat actual

F2

1.- Identificació

- 1.1 Dades generals
- Localització geogràfica: Barri Coma, núm.47 des del nucli de població - direcció Solsona C-55, a 1'3km, carretera de Coma a l'esquerra. A 500 metres es troba a la dreta. Seguir cartells indicatius.
 - Coordenada UTM x: 31T 0389090
 - Coordenada UTM y: 4641833
 - Sòl no urbanitzable: Sòl agrícola del camí de Coma
 - Referència cadastral: 08046A00800039
 - Habitatge: aïllat
 - Distància al nucli de població: 4'500 km
- 1.2 Serveis
- Accessibilitat: fàcil
 - Electricitat: sí
 - Telèfon: 93 869 15 02
 - Aigua: xarxa general d'Aïmines
 - Sanejament: autònom
 - Coberts: 2
 - Granges: 0
 - Altres construccions: 0
- 1.3 Catalogació veure fitxa catàleg BC047

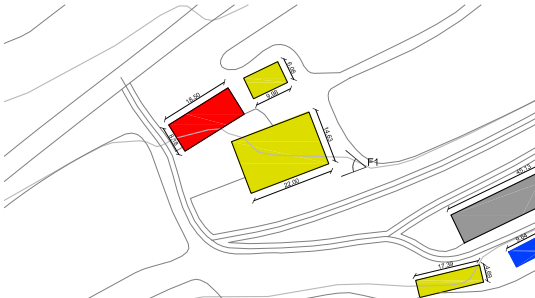
2.- Descripció

- Descripció volumètrica: Edificació residencial de planta baixa i una planta pis amb coberta a dues vessants, adossada pel costat oest a cobert de planta baixa. Un altre cobert aïllat i de planta baixa es situa al costat est de l'edificació residencial.
- Època/any de construcció: Principis del S.XX
- Ús actual: Habitatge unifamiliar
- Estat de l'edificació: en bon estat

Propietari: Lluís Sunyer Brichs
 Adreça: Barri Coma, núm.48 08261 Cardona
 Telèfon: 93 869 17 70



1/5.000



QUADRE DE SUPERFÍCIES APROXIMADES				
		ocupació del sòl	sostre edificat	volum
habitatge		150 m2	450 m2	1.350 m3
coberts		460 m2	460 m2	1.380 m3
granges		370 m2	370 m2	1.110 m3
altres usos		---	---	---

1/2.000

F1



Fotografies estat actual

F2



1.- Identificació

- 1.1 Dades generals
- Localització geogràfica: Barri Coma, núm.48 des del nucli de població - direcció Solsona C-55, a 1'3km, carretera de Coma a l'esquerra. A 200 metres es troba a l'esquerra. Seguir cartells indicatius.
 - Coordenada UTM x: 31T 0389382
 - Coordenada UTM y: 4641977
 - Sòl no urbanitzable: Sòl agrícola del camí de Coma
 - Referència cadastral: 08046A00700002
 - Habitatge: aïllat
 - Distància al nucli de població: 4'200 km
- 1.2 Serveis
- Accessibilitat: fàcil
 - Electricitat: sí
 - Telèfon: 93 869 17 70
 - Aigua: xarxa general d'Aimines
 - Sanejament: autònom
 - Coberts: 3
 - Granges: 1
 - Altres construccions: 0
- 1.3 Catalogació veure fitxa catàleg BC048

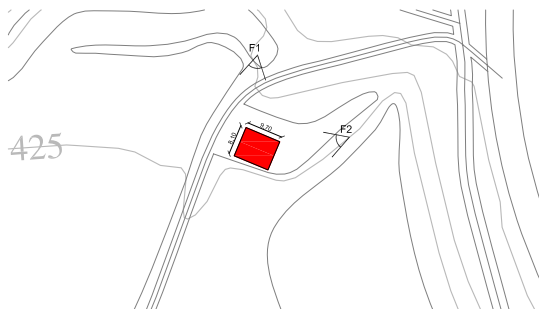
2.- Descripció

- Descripció volumètrica: Edificació residencial de planta baixa i tres plantes pis amb coberta a dues vessants. Tres coberts aïllats i de planta baixa es situen als costats est i sud-est de l'edificació residencial. Una granja també aïllada i de planta baixa es situa al sud-est de l'edificació residencial.
- Època/any de construcció: 1902
- Ús actual: Habitatge unifamiliar
- Estat de l'edificació: en bon estat

Propietari: Carme Riba
 Adreça:
 Telèfon:



1/5.000



425

QUADRE DE SUPERFÍCIES APROXIMADES				
		ocupació del sòl	sostre edificat	volum
habitatge		80 m2	160 m2	480 m3
coberts		---	---	---
granges		---	---	---
altres usos		---	---	---

1/2.000



F1

Fotografies estat actual



F2

1.- Identificació

1.1 Dades generals
 - Localització geogràfica: Barri Coma, núm.49
 des del nucli de població - direcció Solsona
 C-55, a uns 950 metres trencant a l'esquerra.
 Seguir cartells indicatius.

- Coordenada UTM x: 31T 0389782
 - Coordenada UTM y: 4641756
 - Sòl no urbanitzable: Sòl rural lliure permanent
 - Referència cadastral: 08046A00700056
 - Habitatge: aïllat
 - Distància al nucli de població: 3'500 km

1.2 Serveis
 - Accessibilitat: fàcil
 - Electricitat: sí
 - Telèfon: 93 869 18 53
 - Aigua: xarxa general d'Aïmines
 autònom
 - Coberts: 0
 - Granges: 0
 - Altres construccions: 0

1.3 Catalogació veure fitxa catàleg BC049

2.- Descripció

- Descripció volumètrica: Edificació residencial de planta baixa
 i una planta pis amb coberta a dues vessants no visible.

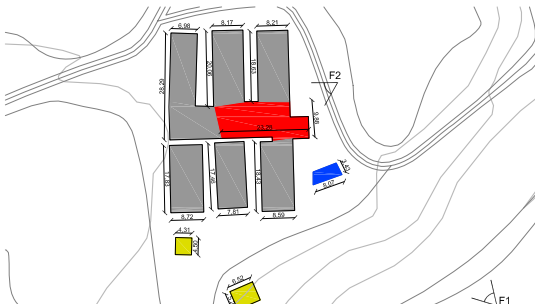
- Època/any de construcció: 1930
 - Ús actual: Habitatge unifamiliar
 - Estat de l'edificació: en bon estat



Propietari: Maria Simats
 Adreça:
 Telèfon:



1/5.000



QUADRE DE SUPERFÍCIES APROXIMADES			
	ocupació del sòl	sostre edificat	volum
habitatge	210 m ²	420 m ²	1.260 m ³
coberts	50 m ²	50 m ²	150 m ³
granges	970 m ²	970 m ²	2.910 m ³
altres usos	---	---	---

1/2.000



F1

Fotografies estat actual



F2

1.- Identificació

1.1 Dades generals Barri Coma, núm.50
 - Localització geogràfica: des del nucli de població - direcció Solsona C-55, a uns 950 metres trencant a l'esquerra.

- Coordenada UTM x: 31T 0389797
 - Coordenada UTM y: 4641694
 - Sòl no urbanitzable: Sòl rural lliure permanent
 - Referència cadastral: 08046A00700057
 - Habitatge: aïllat
 - Distància al nucli de població: 3'600 km

1.2 Serveis

- Accessibilitat: fàcil
 - Electricitat: sí
 - Telèfon: 93 869 17 72
 - Aigua: xarxa general d'Aïmines
 - Sanejament: autònom
 - Coberts: 2
 - Granges: 6
 - Altres construccions: 0

1.3 Catalogació veure fitxa catàleg BC050

2.- Descripció

- Descripció volumètrica: Edificació residencial de planta baixa i una planta pis amb coberta a dues vessants, adossada pels costats nord, sud i oest a sis granges de planta baixa. Dos coberts aïllats i de planta baixa es situen al costat sud de l'edificació residencial.

- Època/any de construcció: 1970
 - Ús actual: Habitatge unifamiliar
 - Estat de l'edificació: en bon estat

Propietari: Isidre Benaiges Sorribes
 Adreça:
 Telèfon:



1/5.000



QUADRE DE SUPERFÍCIES APROXIMADES			
	ocupació del sòl	sostre edificat	volum
habitatge	100 m2	200 m2	600 m3
coberts	930 m2	930 m2	2.790 m3
granges	---	---	---
altres usos	---	---	---

1/2.000



Fotografies estat actual

F2

1.- Identificació

1.1 Dades generals
 - Localització geogràfica: Barri Coma, núm.51
 des del nucli de població - direcció Solsona
 C-55, a uns 950 metres trencant a l'esquerra.
 Seguir cartells indicatius.

- Coordenada UTM x: 31T 0389670
 - Coordenada UTM y: 4641677
 - Sòl no urbanitzable: Sòl rural lliure permanent
 - Referència cadastral: 08046A00700060
 - Habitatge: aïllat
 - Distància al nucli de població: 3'700 km

1.2 Serveis

- Accessibilitat: fàcil
 - Electricitat: sí
 - Telèfon: 93 869 17 16
 - Aigua: xarxa general d'Aïmines
 autònom
 - Coberts: 6
 - Granges: 0
 - Altres construccions: 0

1.3 Catalogació veure fitxa catàleg BC051

2.- Descripció

- Descripció volumètrica: Edificació residencial de planta baixa
 i una planta pis amb coberta a dues vessants.
 Sis coberts aïllats i de planta baixa es situen al voltant de
 l'edificació residencial pels costats est i sud-oest.

- Època/any de construcció: 1970
 - Ús actual: Habitatge unifamiliar
 - Estat de l'edificació: en bon estat