

Всероссийское общество охраны памятников истории и культуры

Санкт-Петербургское городское отделение

## **ФОТОФИКСАЦИЯ**

**объекта культурного наследия федерального значения**

**«Дом А. Я. Лобанова-Ростовского»**

1817–1820 гг., арх. О. Монферран

(Санкт-Петербург, Адмиралтейский пр., 12; Исаакиевская пл., 2; Вознесенский пр., 1)

2003–2009 гг.

Санкт-Петербург

2010 г.

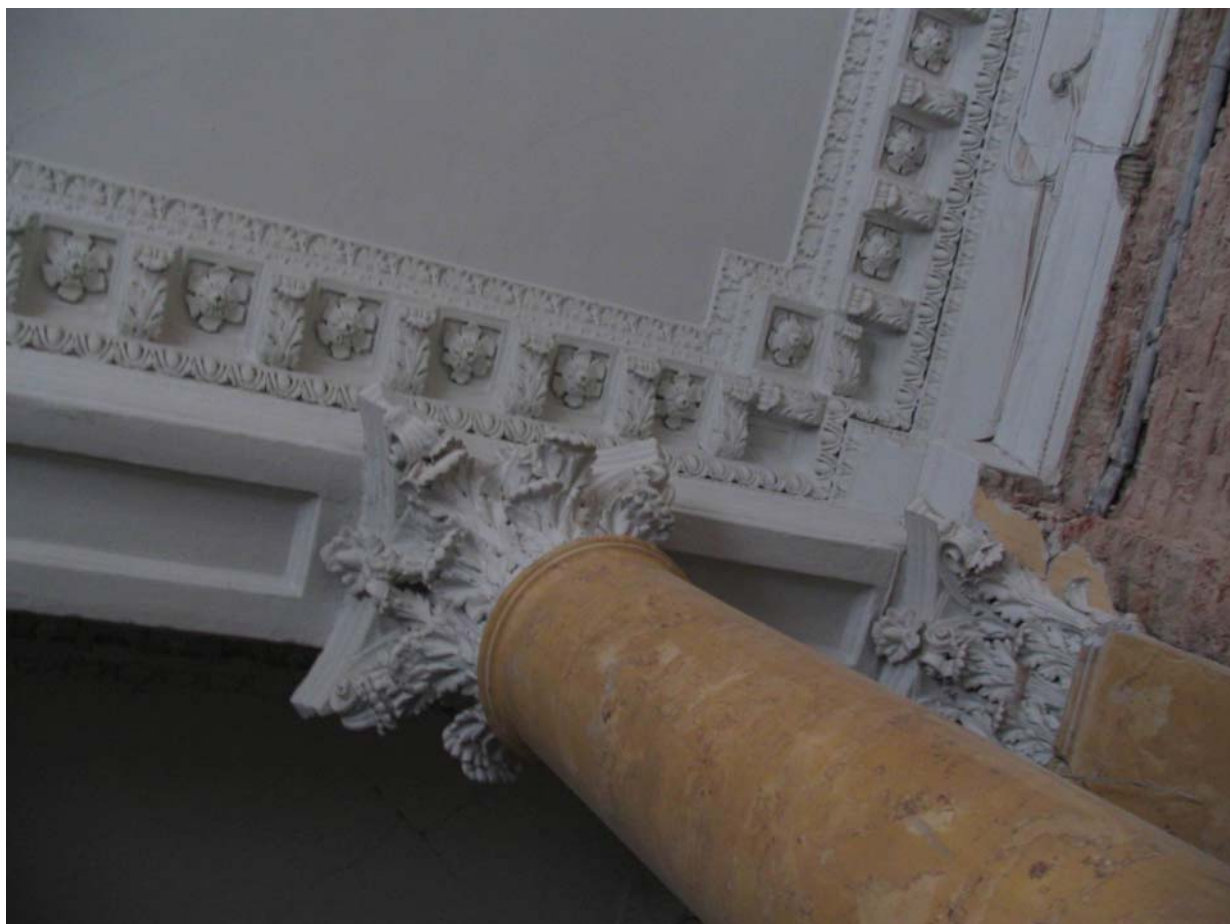
## ПЕРЕЧЕНЬ ФОТОИЛЛЮСТРАЦИЙ

1. Дом Лобанова-Ростовского. Интерьер зала малой анфилады к западу от парадной лестницы (помещение 1). 2004 г
2. Дом Лобанова-Ростовского. Интерьер зала малой анфилады к западу от парадной лестницы (помещение 1). 2005 г
3. Дом Лобанова-Ростовского. Интерьер зала малой анфилады к западу от парадной лестницы (помещение 1). 2005 г
4. Дом Лобанова-Ростовского. Интерьер зала большой анфилады (помещение 2). 2004 г  
Лепные композиции в виде овальных медальонов и рокайлей по углам плафона. По периметру помещения – профилированная штукатурная рама с лепными порезками.
5. Дом Лобанова-Ростовского. Интерьер зала большой анфилады (помещение 2). Печь угловая, однарусная на плинте, с профилированным карнизом, облицованная белыми гладкими глазурованными изразцами. 2004 г
6. Дом Лобанова-Ростовского. Интерьер зала большой анфилады к западу от Центрального зала (помещение 5). Карниз по периметру помещения из модульонов, декорированных акантовым листом, и розеток между ними. 2004 г
7. Дом Лобанова-Ростовского. Интерьер зала большой анфилады к западу от Центрального зала (помещение 5). Сандрик на кронштейнах, лепная композиция между кронштейнами. 2005 г
8. Дом Лобанова-Ростовского. Интерьер зала большой анфилады к западу от Центрального зала (помещение 5). Карниз по периметру помещения из модульонов, декорированных акантовым листом, и розеток между ними. Печь угловая, облицована белыми гладкими глазурованными изразцами. Фриз – полоса рельефных изразцов с меандром. 2005 г
9. Дом Лобанова-Ростовского. Интерьер центрального парадного зала большой анфилады 2-го этажа (помещение 6). 2004 г
10. Дом Лобанова-Ростовского. Интерьер центрального парадного зала большой анфилады 2-го этажа (помещение 6). Оформление углов падуг. 2004 г.
11. Дом Лобанова-Ростовского. Интерьер центрального парадного зала большой анфилады 2-го этажа (помещение 6). Лепной декор фриза-спиралевидный растительный рисунок, орнаментированные тяги (с бусами, листьями). 2004 г.
12. Дом Лобанова-Ростовского. Интерьер центрального парадного зала большой анфилады 2-го этажа (помещение 6). Карниз восточной части зала с зубчиками и иониками. Фриз восточной части зала с пальметтами и волютами. 2004 г
13. Дом Лобанова-Ростовского. Интерьер углового зала анфилады 2-го этажа (помещение 11). Лепной декор карниза и фриза 2005 г.
14. Дом Лобанова-Ростовского. Интерьер Углового зала большой анфилады 1-го этажа северного главного корпуса (помещение 5). Карниз из дентикул и розеток, по углам лепные композиции треугольного очертания из рокайлей. 2004 г.
15. Дом Лобанова-Ростовского. Интерьер коридора 1-го этажа к югу от зала (№ 4). 2004 г.
16. Дом Лобанова-Ростовского. Интерьер зала 1-го этажа к востоку от углового (№ 3). Углы потолка украшены лепными композициями с элементами растительного рисунка, рокайлями, вазами с цветами. 2004 г.

17. Дом Лобанова-Ростовского. Устройство новых перекрытий с нарушением объемно-пространственной структуры помещений. Апрель 2009 г.
18. Дом Лобанова-Ростовского. Устройство новых перекрытий. Полное удаление штукатурки со стен и потолков. Апрель 2009 г.
19. Дом Лобанова-Ростовского. Устройство новых перекрытий. Полное удаление штукатурки со стен и потолков. Апрель 2009 г.
20. Дом Лобанова-Ростовского. Усиление кирпичной кладки металлическими конструкциями. Полное удаление штукатурки со стен и потолков. Апрель 2009 г.
21. Дом Лобанова-Ростовского. Интерьер парадного вестибюля. Свод вестибюля 2004 г
22. Дом Лобанова-Ростовского. Свод вестибюля. Повреждение лепного декора в результате переувлажнения: потеки ржавчины, возможно развитие плесени на поверхности. Апрель 2009 г.
23. Дом Лобанова-Ростовского. Свод вестибюля. Повреждение лепного декора в результате переувлажнения. Апрель 2009 г.
24. Дом Лобанова-Ростовского. Свод вестибюля. Повреждение лепного декора в результате переувлажнения. Апрель 2009 г.
25. Дом Лобанова-Ростовского. Интерьер парадной лестницы. 2003 г
26. Дом Лобанова-Ростовского. Барельеф парадной лестницы. 2003 г.
27. Дом Лобанова-Ростовского. Барельеф парадной лестницы. Повреждение лепного декора в результате переувлажнения: биогенные загрязнения, потеки ржавчины. Апрель 2009 г.
28. Дом Лобанова-Ростовского. Барельеф парадной лестницы. Повреждение лепного декора в результате переувлажнения: развитие на поверхности плесени. Апрель 2009 г.
29. Дом Лобанова-Ростовского. Дворовый флигель А4. 2004 г
30. Дом Лобанова-Ростовского Дворовый фасад после сноса флигеля А-4. Сентябрь 2007 г.
31. Дом Лобанова-Ростовского Дворовый фасад после сноса флигеля А-4. Сентябрь 2007 г.
32. Дом Лобанова-Ростовского. Возведение нового флигеля на месте исторического флигеля А 4. Изменение высотных параметров. Вид со стороны Исаакиевской площади. 2008 г.
33. Дом Лобанова-Ростовского. Возведение стен во дворе памятника. 2009 г.
34. Исаакиевская площадь. Начало XX в.
35. Дом Лобанова-Ростовского. Лицевой фасад по Исаакиевской площади .2003 г
36. Макет «восстановленного» дома Лобанова-Ростовского
37. Дом Лобанова-Ростовского. Кровля. 2004 г
38. Дом Лобанова-Ростовского. Кровля. 2004 г
39. Дом Лобанова-Ростовского. Кровля. Общий вид. 2003 г
40. Макет «восстановленного» дома Лобанова-Ростовского
41. Дом Лобанова-Ростовского. Вид на кровлю здания с коллонады Исаакиевского собора. 2003 г.
42. Работы по разборке кровли без устройства защитного укрытия. Март 2008 г.
43. Работы по разборке кровли без устройства защитного укрытия Март 2009 г.



1. Дом Лобанова-Ростовского.Интерьер зала малой анфилады к западу от парадной лестницы (помещение 1). 2004 г



2. Дом Лобанова-Ростовского. Интерьер зала малой анфилады к западу от парадной лестницы (помещение 1). 2005 г



3. Дом Лобанова-Ростовского. Интерьер зала малой анфилады к западу от парадной лестницы (помещение 1). 2005 г





4. Дом Лобанова-Ростовского. Интерьер зала большой анфилады (помещение 2). 2004 г  
Лепные композиции в виде овальных медальонов и рокайлей по углам плафона. По периметру помещения – профилированная штукатурная рама с лепными порезками.





5. Дом Лобанова-Ростовского. Интерьер зала большой анфилады (помещение 2). Печь угловая, однарусная на плинте, с профилированным карнизом, облицованная белыми гладкими глазурованными изразцами. 2004 г



6. Дом Лобанова-Ростовского. Интерьер зала большой анфилады к западу от Центрального зала (помещение 5). Карниз по периметру помещения из модульонов, декорированных акантовым листом, и розеток между ними. 2004 г

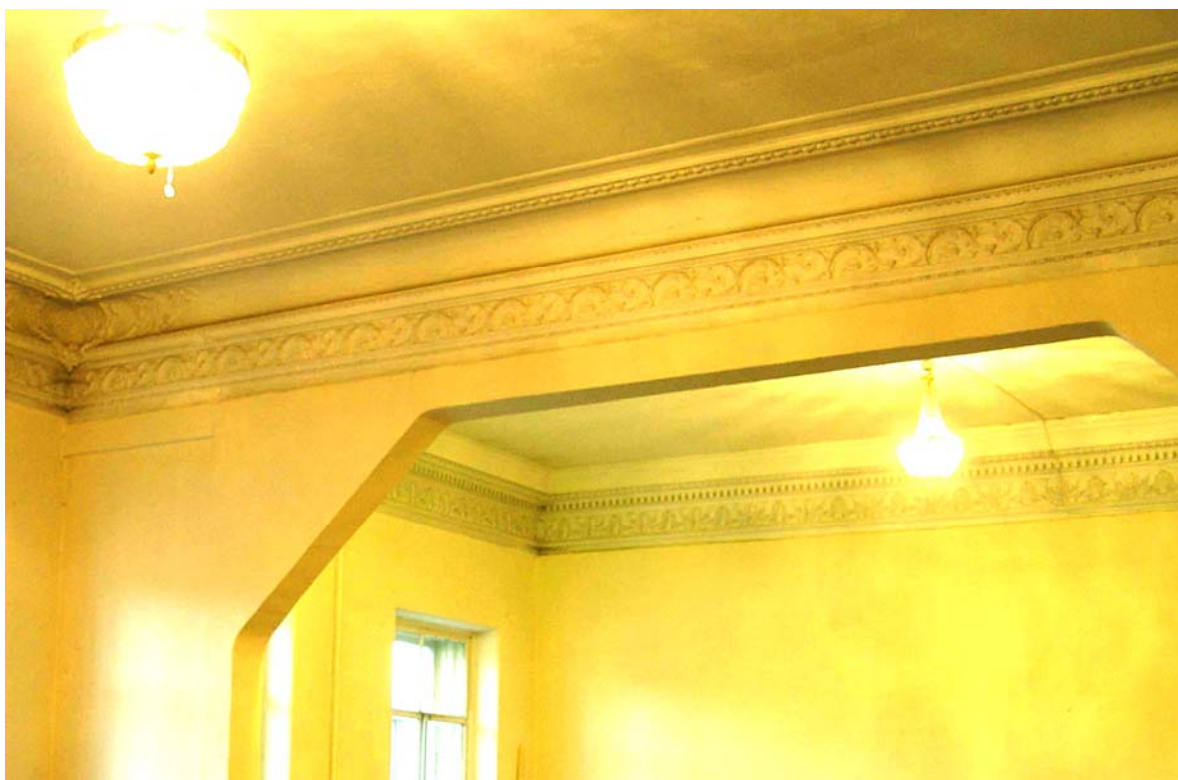


7. Дом Лобанова-Ростовского. Интерьер зала большой анфилады к западу от Центрального зала (помещение 5). Сандриак на кронштейнах, лепная композиция между кронштейнами. 2005 г





8. Дом Лобанова-Ростовского. Интерьер зала большой анфилады к западу от Центрального зала (помещение 5). Карниз по периметру помещения из модульонов, декорированных акантовым листом, и розеток между ними. Печь угловая, облицована белыми гладкими глазурованными изразцами. Фриз – полоса рельефных изразцов с меандром. 2005 г



9. Дом Лобанова-Ростовского. Интерьер центрального парадного зала большой анфилады 2-го этажа (помещение 6). 2004 г



10. Дом Лобанова-Ростовского. Интерьер центрального парадного зала большой анфилады 2-го этажа (помещение 6). Оформление углов падуг. 2004 г.





11. Дом Лобанова-Ростовского. Интерьер центрального парадного зала большой анфилады 2-го этажа (помещение 6). Лепной декор фриза-спиралевидный растительный рисунок, орнаментированные тяги (с бусами, листьями). 2004 г.



12. Дом Лобанова-Ростовского. Интерьер центрального парадного зала большой анфилады 2-го этажа (помещение 6). Карниз восточной части зала с зубчиками и иониками. Фриз восточной части зала с пальметтами и волютами. 2004 г





13. Дом Лобанова-Ростовского. Интерьер углового зала анфилады 2-го этажа (помещение 11). Лепной декор карниза и фриза 2005 г.



14. Дом Лобанова-Ростовского. Интерьер Углового зала большой анфилады 1-го этажа северного главного корпуса (помещение 5). Карниз из дентикул и розеток, по углам лепные композиции треугольного очертания из рокайлей. 2004 г.



15. Дом Лобанова-Ростовского. Интерьер коридора 1-го этажа к югу от зала (№ 4).  
2004 г.





16. Дом Лобанова-Ростовского. Интерьер зала 1-го этажа к востоку от углового (№ 3). Углы потолка украшены лепными композициями с элементами растительного рисунка, рокайлями, вазами с цветами. 2004 г.



17. Дом Лобанова-Ростовского. Устройство новых перекрытий с нарушением объемно-пространственной структуры помещений. Апрель 2009 г.



18. Дом Лобанова-Ростовского. Устройство новых перекрытий. Полное удаление штукатурки со стен и потолков. Апрель 2009 г.

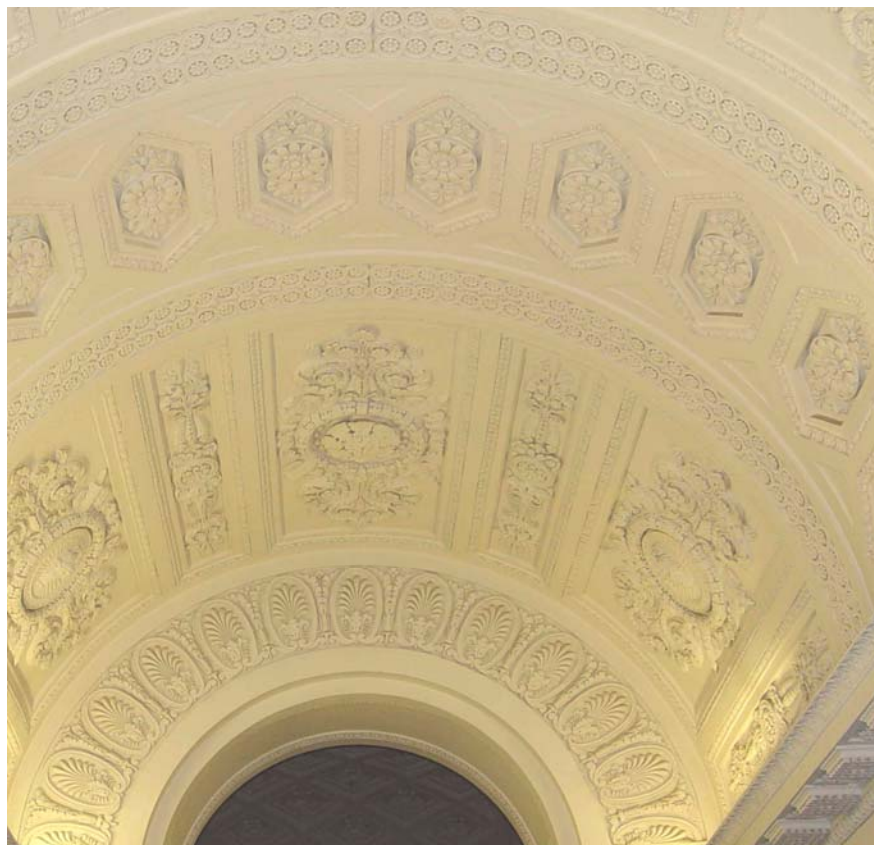


19. Дом Лобанова-Ростовского. Устройство новых перекрытий. Полное удаление штукатурки со стен и потолков. Апрель 2009 г.



20. Дом Лобанова-Ростовского. Усиление кирпичной кладки металлическими конструкциями. Полное удаление штукатурки со стен и потолков. Апрель 2009 г.





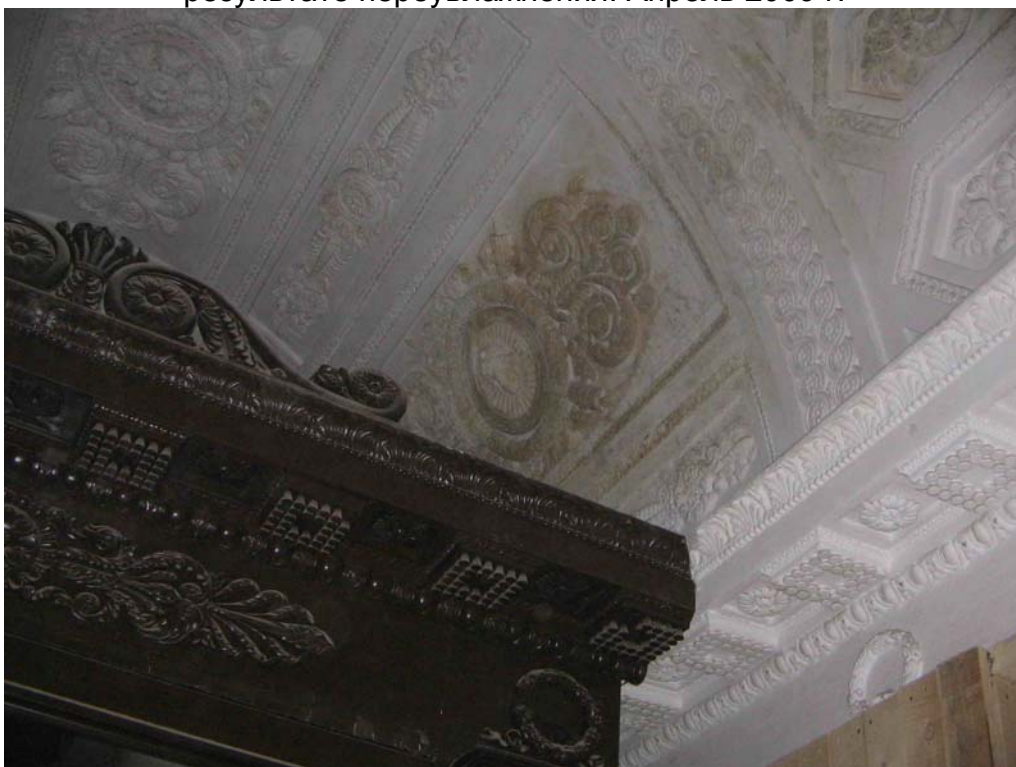
21. Дом Лобанова-Ростовского. Интерьер парадного вестибюля. Свод вестибюля 2004 г.



22. Дом Лобанова-Ростовского. Свод вестибюля. Повреждение лепного декора в результате переувлажнения: потеки ржавчины, возможно развитие плесени на поверхности. Апрель 2009 г.



23. Дом Лобанова-Ростовского. Свод вестибюля. Повреждение лепного декора в результате переувлажнения. Апрель 2009 г.



24. Дом Лобанова-Ростовского. Свод вестибюля. Повреждение лепного декора в результате переувлажнения. Апрель 2009 г.





25. Дом Лобанова-Ростовского. Интерьер парадной лестницы. 2003 г





26. Дом Лобанова-Ростовского.Барельеф парадной лестницы. 2003 г.



27. Дом Лобанова-Ростовского.Барельеф парадной лестницы. Повреждение лепного декора в результате переувлажнения: биогенные загрязнения, потеки ржавчины. Апрель 2009 г.



28. Дом Лобанова-Ростовского. Барельеф парадной лестницы. Повреждение лепного декора в результате переувлажнения: развитие на поверхности плесени. Апрель 2009 г.





29. Дом Лобанова-Ростовского. Дворовый флигель А4. 2004 г





30. Дом Лобанова-Ростовского Дворовый фасад после сноса флигеля А-4. Сентябрь 2007 г.





31. Дом Лобанова-Ростовского Дворовый фасад после сноса флигеля А-4.  
Сентябрь 2007 г.



32. Дом Лобанова-Ростовского. Возведение нового флигеля на месте исторического флигеля А 4. Изменение высотных параметров. Вид со стороны Исаакиевской площади. 2008 г.





33. Дом Лобанова-Ростовского. Возведение стен во дворе памятника. 2009 г.



34. Исаакиевская площадь. Начало XX в.



35. Дом Лобанова-Ростовского. Лицевой фасад по Исаакиевской площади .2003 г



36. Макет «восстановленного» дома Лобанова-Ростовского торжественно передан на постоянное хранение в музей Российской академии художеств 25-06-2009, где он станет частью постоянной экспозиции "Архитектура Петербурга XVIII-XIX вв. в моделях, рисунках и чертежах". Инициатива организации выставки и передачи музею макета принадлежит компании "Тристар Инвестмент Холдингс".

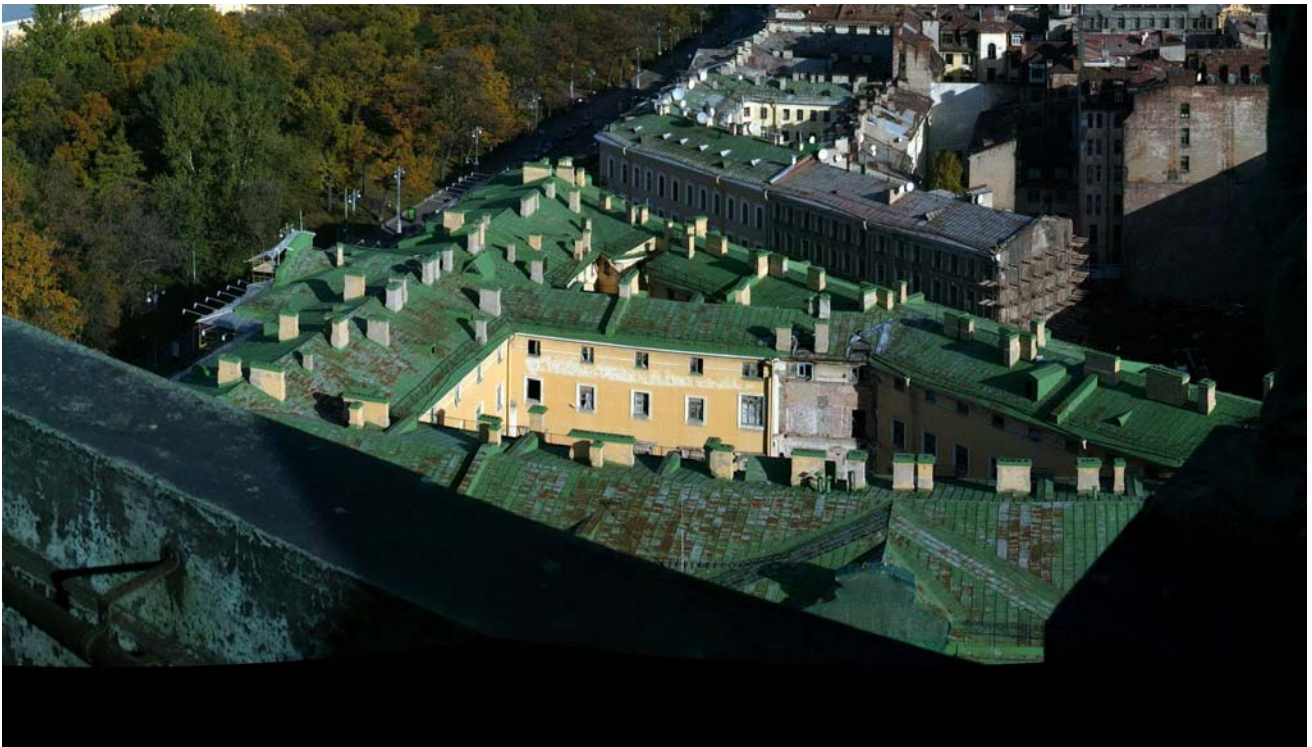




37. Дом Лобанова-Ростовского. Кровля. 2004 г



38. Дом Лобанова-Ростовского. Кровля. 2004 г



39. Дом Лобанова-Ростовского. Кровля. Общий вид. 2003 г



40. Макет «восстановленного» дома Лобанова-Ростовского





41. Дом Лобанова-Ростовского. Вид на кровлю здания с коллонaды Исаакиевского собора. 2003 г



42. Работы по разборке кровли без устройства защитного укрытия. Март 2008 г.





43. Работы по разборке кровли без устройства защитного укрытия. Март 2009-г.  
(Привели к повреждению внутренних конструкций и декоративных элементов)