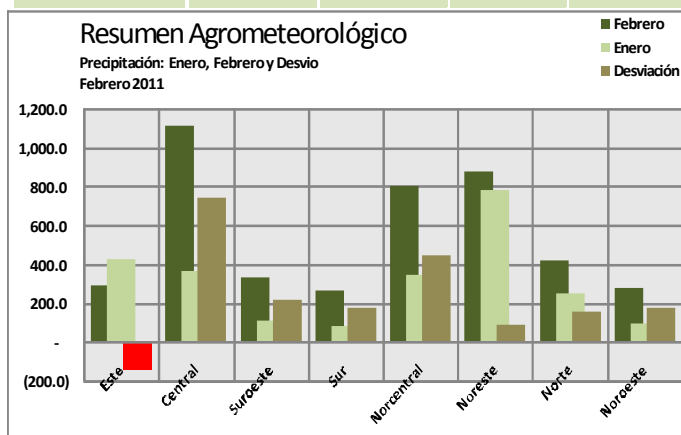


RESUMEN AGROMETEOROLOGICO

FEBRERO DEL 2011

Regional	Feb	Ene	Desv.	Desv. %
Este	296.7	433.7	(137.0)	(31.6)
Central	1121.5	374.6	746.9	199.4
Suroeste	340.1	118.1	222.0	188.0
Sur	272.5	87.3	185.2	212.1
Norcentral	806.9	354.1	452.8	127.9
Noreste	886.1	792.4	93.7	11.8
Norte	423.1	256.8	166.3	64.8
Noroeste	287.3	112.5	174.8	155.4
Totales	4,434.2	2,529.5	1,904.7	116.0

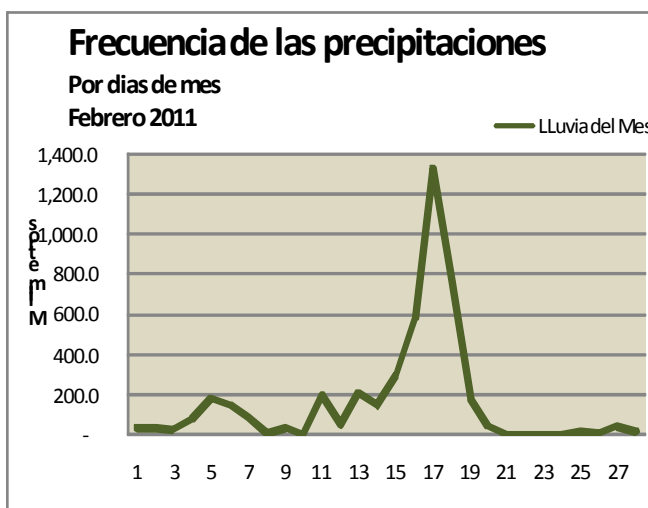


tuando la regional agropecuaria Este.

Las precipitaciones se debieron a varios sistemas frontales, y varias vaguadas, sobre nuestra área de pronósticos, resultando que el 73 % de las lluvias registradas beneficiaron las regionales agropecuarias de la Zona Norte y Central de nuestro país, siendo la regional Central la más beneficiada con 1,121.5 mm para en 25% de las lluvias; seguida por la Noreste con

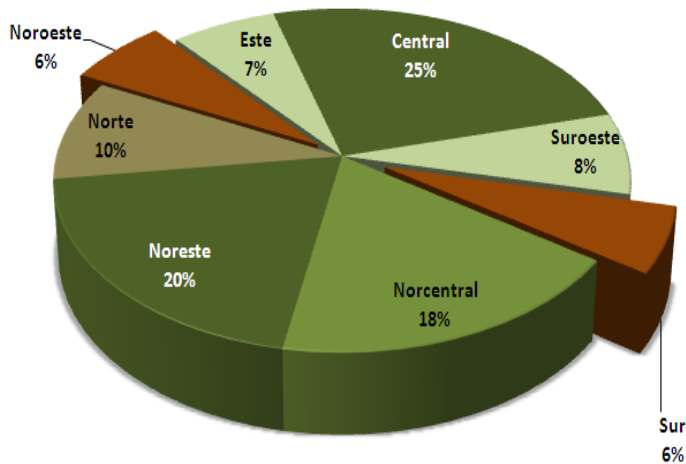
En condiciones normales, climatológicamente el mes de Febrero es uno de los meses más secos del año, sin embargo durante este año se registraron precipitaciones, principalmente durante la segunda década del mes, donde alrededor de 20 localidades superaron los valores normales, destacando que para finales del mismo las lluvias disminuyeron significativamente tanto en frecuencia como en cuantía.

En sentido general el mes de febrero fue más húmedo de lo esperado, tanto así que supero en más de un 100%, al pasado mes de enero, en la mayoría de las regionales agropecuarias, excep-



Resumen Agrometeorológico

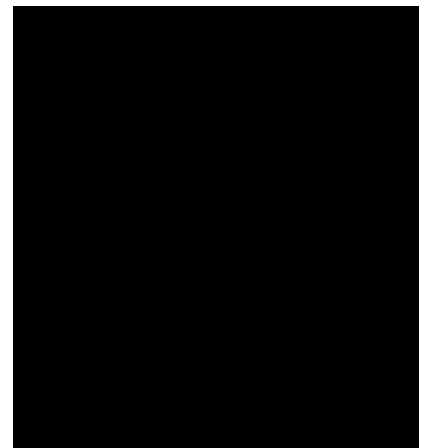
Distribución de las precipitaciones
Por regional agropecuaria
FEBRERO 2011



886.1 mm para el 20%, también la Norcentral con 806.9 para el 18%, y luego la Norte con el 10%. Mientras que el restante 27% se distribuyó entre las regionales Este, Sur, Suroeste y Noroeste. Las regionales Sur y Noroeste ambas con un 6% de las precipitaciones fueron las de menores registros.

En el ámbito de los registros por localidades, mas de 10 localidades tuvieron registros de precipitación por

encima de los 100.0 milímetros, entre las que señalamos: los alrededores del Aeropuerto Joaquín Balaguer con 186.6 mm; Yamasá con 162.8 y la localidad de Juma, en Bonao, con 160.0mm, entre otras más. Mientras que las de menores registros a nivel nacional fueron: la estación de los Llanos con 3.1, luego está, los alrededores del aeropuerto María Montes, en Barahona con 6.8 .Cabe resaltar que Para este mes ninguna localidad presentó ausencia total de precipitaciones.



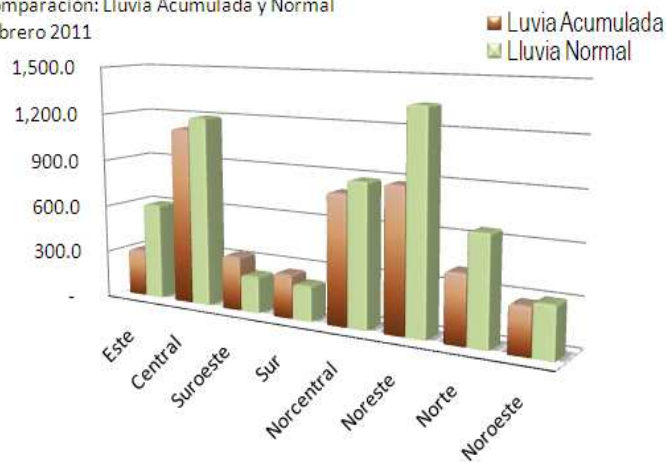
El comportamiento de las precipitaciones en 24 horas fue como sigue. Los mayores registros de lluvia se presentaron en: Los alrededores del aeropuerto Joaquín

Localidad	MM
1 Joaquín Balaguer	108.2
2 Bonao, Juma	69.9
3 La Victoria	69.0
4 Altamira	64.0
5 Cabrera	56.3
6 Aerop. "La Unión"	53.0
7 Azua	52.5
8 Bonao, (SEA)	52.5
9 Bonao, Blanco	51.5

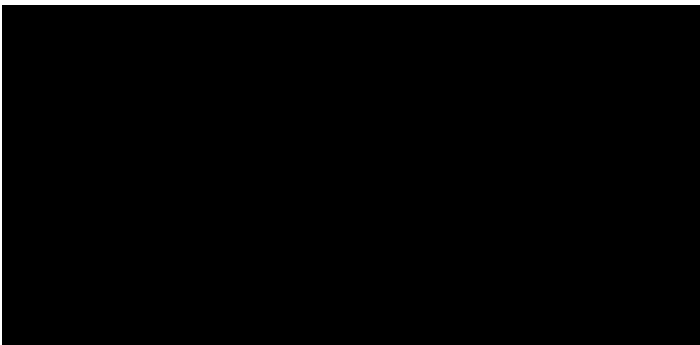
Balaguer con 108.2mm el día 17; la localidad de Juma, en Bonao, con 69.9 el día 18; y la estación de "La Victoria" con 69.0 mm también el día 17. Los memores registros en 24 horas fueron: 5.3mm en los alrededores del Aeropuerto Arroyo Barril; 4.8 en El Seibo; 4.6mm en Sabana Grande Boya, 3.1 en Los Llanos y 2.5mm en Higüey.

Resumen Agrometeorológico

Comparación: Lluvia Acumulada y Normal
Febrero 2011



Sin embargo a pesar de los buenos registros de precipitación que ocurrieron en el mes de Febrero, hemos de puntualizar que en sentido general estuvo por debajo de los registros normales en un 19.1 %. Solamente las regionales agropecuarias Sur y Suroeste estuvieron por encima de los registros normales del mes con + 47.0 y + 23.2 % respectivamente. Las demás estuvieron por debajo en especial la regional Este que tuvo un desvío porcentual de - 51.6%



Temperaturas extremas del mes de Febrero del 2010

Localidad	Temperatura	Fecha
Constanza	3.8°C	24 de Febrero del 2011
Jimaní	34.6°C	15 de Febrero del 2011

Temperaturas extremas históricas del mes de Febrero (1971-2000)

Localidad	Temp. Máx.	Localidad	Temp. Min.
Villa Vázquez	39.5°C 26/02/1964	Hondo Valle	3.0°C 22/02/1970
Pepillo Salcedo	39.4°C 18/02/1964	La Castilla	3.0°C 10/02/1998
Duvergé	38.9°C 17/02/1964	Polo	4.0°C 19/02/1994

Precipitaciones record en 24H del mes de Febrero (1971 – 2000)

Localidades	Precipitación
Antiguo Aeropuerto de Herrera	275.4 mm el 08/02/1987
Imbert	262.6 mm el 12/02/1934

Febrero del 2011
Resumen Agrometeorológico

ESTACIONES		Lluvias Acum.	Lluvias 24 Horas	Días de Lluvia del Mes	Lluvias Normal	Lluvias Acum.	Lluvias 24 H
Localidades		FEB	FEB	FEB	FEB	ENE	ENE
ESTE	El Seibo	19.9	4.8	4,5,6,16,17,19,20,27	58.9	64.7	46.4
	Hato Mayor	17.0	9.1	13,15,16,18,19	50.1	58.7	19.5
	Higüey	10.4	2.5	15,19,20,28	75.2	-	-
	La Romana	21.6	14.8	2,4,14,15,17,18,28	26.2	48.8	13.4
	Los Llanos	3.1	3.1	17	59.4	40.8	5.6
	Miches	80.8	17.0	2,3,4,5,6,8,9,12,15,16,17,18,19,20,28	124.6	60.6	9.6
	Punta Cana	39.8	18.5	3,4,5,7,8,12,13,14,15,17,20,28	57.3	52.2	21.9
	Sabana de la Mar	72.5	25.8	2,3,5,6,11,13,15,16,17,18,19,20,27	124.6	45.0	13.2
	San Rafael del Yuma	31.6	6.0	1,2,3,4,5,6,13,14,16,17,18,19,20,26,27,28	36.3	62.9	31.7
CENTRAL	Joaquín Balaguer	186.6	108.2	2,5,11,15,16,17,18,25,28	91.3	3.1	2.0
	Baní	24.9	20.3	11,12,17	32.8	-	-
	Bayaguana	83.1	30.0	5,6,8,9,11,13,14,15,16,17,18,27	71.3	13.5	4.6
	Jardín Botánico	48.0	25.9	2,4,5,7,11,16,17,18,19,25	67.9	9.9	3.3
	La Victoria	99.3	69.0	4,5,6,7,11,12,14,16,17,18,19	91.3	8.4	39.3
	Las Américas	56.2	25.9	2,4,11,15,17,18	48.4	25.3	16.6
	Mirador Norte	44.5	26.0	16,18,19	91.3	11.6	2.3
	Mirador Sur	50.6	22.3	3,11,16,17,18	61.2	32.3	19.0
	Monte Plata	52.6	28.4	11,12,14,17,18	86.5	43.6	4.3
	Rancho Arriba	69.0	40.6	4,5,6,7,10,12,14,15,17,18	68.0	9.7	3.3
	Sabana Grande Boya	12.1	4.6	12,14,18,19	86.5	111.6	67.0
	San Cristóbal (Loyola)	78.4	38.8	4,11,12,13,16,17,19	61.2	7.2	1.2
	San José de Ocoa (MET)	21.6	11.4	11,14,15,17,18	29.6	3.4	1.8
	San José de Ocoa (SEA)	21.2	11.6	11,14,17	29.6	22.4	16.0
	Santo Domingo	71.1	40.4	5,11,16,17,18,19,28	67.9	16.3	9.2
	Villa Altagracia	39.5	13.1	11,15,17,18	109.4	13.2	5.8
Yamasá	162.8	25.4	1,2,3,4,5,6,11,12,15,16,17,18,	105.3	43.1	12.7	
SUROESTE	Azua	52.5	52.5	17	16.1	-	-
	Bohechío	35.5	33.0	11,16	17.9	33.5	33.0
	El Cercado	47.6	16.5	11,13,14,15,16,17	27.9	3.6	3.6
	Elías Piña	21.0	17.0	15,16	35.3	29.7	12.0
	Hondo Valle	39.9	15.0	7,13,14,16,17	35.6	47.8	44.2
	Las Matas de Farfán	11.0	11.1	15	24.3	-	-
	Padre las Casas	47.0	15.2	11,12,16,17,18	17.9	3.5	2.5
	Peralta	49.9	35.6	15,16,17,18	38.7	-	-
	San Juan de la Maguana	35.7	23.1	14,15,16,17	17.6	-	-

Febrero del 2011
Resumen Agrometeorológico

ESTACIONES		Lluvias Acum.	Lluvias 24 Horas	Días de Lluvia del Mes	Lluvias Normal	Lluvias Acum.	Lluvias 24 H
Localidades		FEB	FEB	FEB	FEB	ENE	ENE
SUR	Barahona	6.8	6.8	17	29.6	24.6	17.7
	Duvergé	17.2	9.6	17,18	18.2	0.8	0.8
	Jimaní	32.3	13.6	7,9,15,16,17	31.3	8.8	8.8
	La Descubierta	38.3	33.0	1,17	22.8	-	-
	Neyba	25.0	17.7	16,17,18	14.5	7.8	5.5
	Oviedo	29.4	17.7	11,18,20	20.7	6.0	6.0
	Pedernales	83.0	47.3	15,18,19	10.5	4.6	4.6
	Polo	40.5	22.8	11,12,13,14,16,17,18,27,28	73.5	34.7	20.0
NORCENTRAL	Bonao, (SEA)	132.3	52.5	4,5,6,11,14,15,16,17,18,19,27	128.5	11.1	6.0
	Bonao, Blanco	127.0	51.5	4,6,11,15,16,17,18,19,20,25,28	128.5	20.5	6.3
	Bonao, Juma	160.0	69.9	4,5,6,7,11,12,14,15,16,17,18,19,27	128.5	9.5	4.4
	Constanza	39.4	14.8	5,6,14,15,16,17,18	31.2	5.7	2.1
	Jarabacoa	104.9	38.9	3,4,5,6,9,11,13,15,16,17,18,19,20	128.5	72.7	24.6
	La Castilla	88.6	34.2	4,5,6,11,16,17,18	102.5	79.4	36.8
	La Vega (MET)	34.4	25.4	4,12,15,17,18	84.9	83.2	42.6
	La Vega (SEA)	36.7	18.0	5,6,7,12,15,16,17,18	84.9	28.9	12.7
	Salcedo	83.6	12.4	4,5,6,7,13,15,17,18,19,20,27,28	71.5	43.1	12.8
NORESTE	Aerop. "El Catey"	99.0	25.4	1,2,4,5,6,7,9,11,14,17	97.7	55.7	16.4
	Aerop. Arroyo Barril	35.6	5.3	2,3,4,5,6,8,9,11,13,15,17,18,20	94.1	31.0	9.6
	Angelina	26.7	15.7	18	95.9	89.4	25.9
	Cabrera	142.6	56.3	2,3,4,5,6,7,8,9,11,12,13,14,15,16 17,19,26	80.2	45.9	9.7
	Cotuí	52.2	13.3	4,11,12,13,15,16,17,19	95.9	48.1	43.1
	Limón del Yuna	43.5	15.7	5,13,15,17,18	120.5	102.4	64.1
	Nagua	36.6	6.8	4,5,6,13,15,16,17,25,27	117.5	102.3	36.0
	Río San Juan	112.8	39.6	5,6,7,15,16,17,18	114.5	59.9	13.9
	Samaná	67.5	11.9	1,2,3,4,5,6,7,8,9,11,13,14,15,16 17,18,19,20,26,27,28	126.0	51.4	12.2
	San Fco. (Honduras)	35.1	14.9	4,5,6,11,12,16,17,18	93.2	90.2	37.8
	San Fco.de Macorís	77.1	38.8	4,12,14,17,18	93.2	65.1	25.4
	Sánchez	63.9	14.4	2,3,4,5,6,7,8,9,11,13,16,17,18,19	97.7	29.1	10.6
	Villa Riva	93.5	43.1	2,3,4,6,11,13,16,17,18,19	120.5	21.9	6.8

Febrero del 2011
Resumen Agrometeorológico

ESTACIONES		Lluvias	Lluvias	Días de	Lluvias	Lluvias	Lluvias
		Acum.	24 Horas	Lluvia del Mes	Normal	Acum.	Lluvias 24 H
Localidades		FEB	FEB	FEB	FEB	ENE	ENE
NORTE	Aerop. "La Unión"	101.7	53.0	1,2,6,7,9,15,16,17,18,19,20,26,27	136.6	35.3	14.9
	Altamira	87.2	64.0	1,5,16,17,18,19,20	107.2	27.8	17.8
	Gaspar Hernández	58.4	13.3	1,5,6,15,16,17,19	153.1	63.6	30.4
	Luperón	33.5	27.4	17,19	103.5	27.9	25.2
	Moca (MET)	35.0	20.8	4,5,15,18,19,20,26,27,28	61.7	29.7	9.9
	Moca (SEA)	47.2	23.0	11,17,18,19	61.7	36.4	11.8
	Santiago Aeropuerto	60.1	28.2	4,11,16,17,18,19,20,26	42.3	36.1	12.2
NOROESTE	Dajabón Loyola	12.9	8.1	17,18	52.0	12.6	10.1
	Loma de Cabrera	64.9	39.3	13,14,17,18	48.6	72.0	64.1
	Mao	23.5	20.5	12,17	36.5	1.1	1.1
	Monción	108.7	27.5	13,14,15,16,17,18	55.4	8.7	5.2
	Monte Cristi	25.0	19.4	17,18	47.2	3.2	2.0
	Santiago Rodríguez	26.2	11.2	14,17,18	40.4	3.0	2.5
	Villa Vázquez	26.1	21.1	17,19	36.1	2.1	2.1

