

# 造船関係資料

2011年9月

 社団法人 日本造船工業会

## 造船関係資料（2011年9月）目次

1. 世界主要造船国別受注量の推移	1	10. 世界係船船腹量の推移	19
グラフ 1. 世界地域別受注量の推移	2	グラフ10. 世界係船船腹量の推移	20
2. 世界主要造船国別竣工量の推移	3	11. 世界海上荷動量の推移	21
グラフ 2. 世界地域別竣工量の推移	4	グラフ11. 世界海上荷動量の推移	22
3. 世界船種別竣工量の推移	5	12. 本会会員会社 船舶部門別売上高の推移	23
グラフ 3. 世界船種別竣工シェアの推移	6	グラフ12. 本会会員会社 船舶部門別売上高の推移	24
4. 世界主要造船国別手持工事量の推移	7	13. 造船・海洋構造物用普通鋼鋼材消費量の推移	25
グラフ 4. 世界地域別手持工事量の推移	8	グラフ13. 造船・海洋構造物用普通鋼鋼材消費量の推移	26
5. 世界主要船籍国別船腹量の推移	9	14. 改造・修繕工事完成高の推移	27
グラフ 5. 船籍国別および実質船主国籍別 船腹量シェア比較	10	グラフ14. 改造・修繕工事完成高の推移	28
6. 世界船種別船腹量の推移	11	15. 本会会員会社 造船部門人員の推移	29
グラフ 6. 世界船種別船腹量の推移	12	グラフ15. 本会会員会社 造船部門人員の推移	30
7. 世界船種・船齢別船腹量の推移	13	付 1 実質船主別手持工事量 2011年6月末(日本・韓国・中国)	31
グラフ 7. 世界船種・船齢別船腹量	14	付 2 船種別手持工事量 2011年6月末(日本・韓国・中国)	32
8. 世界喪失・解体船腹量の推移	15	付 3 船種・船型別竣工実績&竣工予想量(2011年6月末現在)	33-34
グラフ 8. 世界喪失・解体船腹量の推移	16		
9. 世界主要解撤実施国別船舶解撤実績の推移	17		
グラフ 9. 世界主要解撤実施国別船舶解撤実績の推移	18		

# 1. 世界主要造船国別受注量の推移

暦年 国名	2005			2006			2007			2008			2009			2010			2011年1-6月		
	隻数	千総トン	シェア(%)	隻数	千総トン	シェア(%)	隻数	千総トン	シェア(%)	隻数	千総トン	シェア(%)	隻数	千総トン	シェア(%)	隻数	千総トン	シェア(%)	隻数	千総トン	シェア(%)
日本	536	16,502	27.5	653	22,557	22.6	616	20,413	12.0	531	14,733	16.7	300	8,509	25.3	427	11,921	14.5	125	3,856	12.1
韓国	450	21,609	36.0	699	38,109	38.3	1,201	67,893	40.0	555	34,643	39.4	150	8,522	25.4	473	27,912	33.9	231	18,052	56.4
中国	517	10,621	17.7	1,106	27,352	27.5	1,970	61,342	36.2	1,067	29,112	33.1	487	14,947	44.5	1,043	36,118	43.8	253	7,145	22.3
ベルギー	0	0	0.0	0	0	0.0	0	0	0.0	0	0	0.0	0	0	0.0	0	0	0.0	0	0	0.0
デンマーク	6	594	1.0	1	0	0.0	17	720	0.4	4	238	0.3	1	0	0.0	1	0	0.0	0	0	0.0
フランス	5	262	0.4	12	395	0.4	9	104	0.1	4	189	0.2	5	5	0.0	8	282	0.3	2	35	0.1
ドイツ	144	2,669	4.4	74	1,432	1.4	72	1,271	0.7	33	542	0.6	9	8	0.0	22	547	0.7	9	231	0.7
ギリシャ	0	0	0.0	0	0	0.0	0	0	0.0	1	8	0.0	4	3	0.0	0	0	0.0	3	3	0.0
イタリア	39	1,058	1.8	31	354	0.4	43	997	0.6	9	539	0.6	5	359	1.1	9	566	0.7	2	8	0.0
オランダ	126	305	0.5	126	344	0.3	35	165	0.1	35	167	0.2	10	57	0.2	9	22	0.0	13	24	0.1
英国	4	1	0.0	2	1	0.0	0	0	0.0	1	0	0.0	2	0	0.0	1	0	0.0	1	0	0.0
フィンランド	9	465	0.8	4	495	0.5	2	46	0.0	4	98	0.1	1	12	0.0	3	71	0.1	3	6	0.0
ルウェー	28	118	0.2	80	283	0.3	48	266	0.2	13	45	0.1	14	30	0.1	13	62	0.1	11	51	0.2
スウェーデン	0	0	0.0	1	10	0.0	0	0	0.0	2	24	0.0	0	0	0.0	0	0	0.0	0	0	0.0
スペイン	66	367	0.6	86	412	0.4	70	294	0.2	45	199	0.2	14	45	0.1	24	34	0.0	4	44	0.1
ブルガリア	4	29	0.0	4	32	0.0	2	0	0.0	0	0	0.0	0	0	0.0	0	0	0.0	0	0	0.0
欧州諸国計	431	5,868	9.8	421	3,757	3.8	298	3,863	2.3	151	2,050	2.3	65	521	1.6	90	1,584	1.9	48	403	1.3
ブラジル	8	24	0.0	8	100	0.1	17	504	0.3	50	577	0.7	24	42	0.1	22	92	0.1	5	17	0.1
ポーランド	59	615	1.0	49	631	0.6	64	202	0.1	36	36	0.0	13	6	0.0	13	83	0.1	8	26	0.1
シンガポール	64	120	0.2	46	90	0.1	31	88	0.1	21	121	0.1	12	15	0.0	3	40	0.0	8	49	0.2
台湾	18	453	0.8	20	832	0.8	31	1,226	0.7	6	239	0.3	12	264	0.8	8	246	0.3	10	1,027	3.2
米国	48	346	0.6	94	384	0.4	46	97	0.1	28	24	0.0	23	27	0.1	45	70	0.1	11	58	0.2
クロアチア	9	361	0.6	14	275	0.3	27	580	0.3	8	172	0.2	1	24	0.1	6	141	0.2	6	83	0.3
その他	556	3,481	5.8	718	5,513	5.5	1,103	13,392	7.9	807	6,293	7.2	321	723	2.2	650	4,193	5.1	198	1,276	4.0
その他諸国計	762	5,400	9.0	949	7,825	7.9	1,319	16,089	9.5	956	7,462	8.5	406	1,101	3.3	747	4,865	5.9	246	2,537	7.9
世界合計	2,696	60,000	100.0	3,828	99,600	100.0	5,404	169,600	100.0	3,260	88,000	100.0	1,408	33,600	100.0	2,780	82,400	100.0	903	31,992	100.0

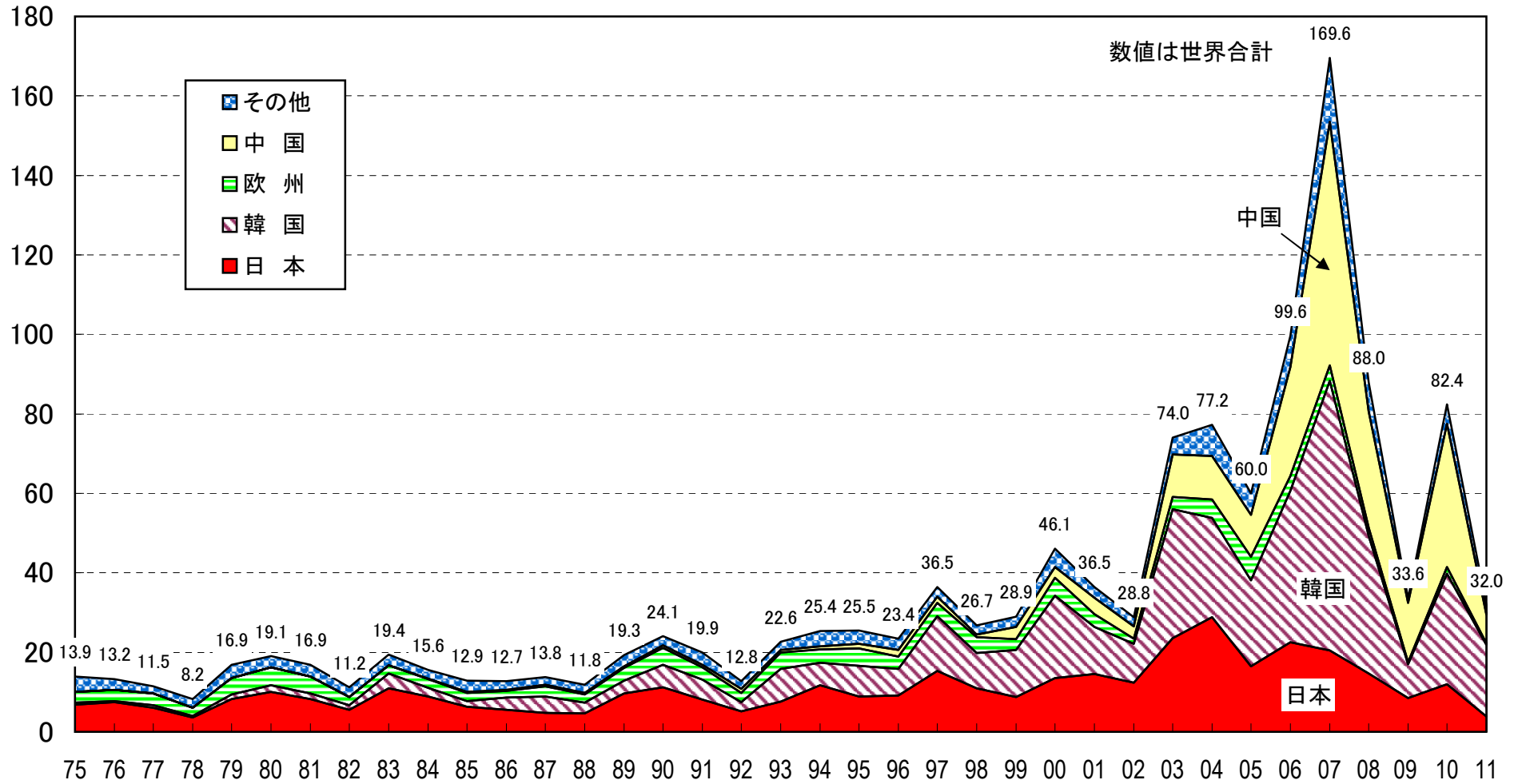
(注) 1. IHS (IHLloyd's Register) 資料(World Shipbuilding Statistics)から作成。

2. 対象は100総トン以上の船舶。

3. 欧州は旧AWES加盟国を対象。AWES(現名称CESA)には、95年ポーランド、00年ルーマニア、02年クロアチア、09年リビア、ブルガリアが加盟。但し、上記表ではその他諸国に含む。

グラフ 1. 世界地域別受注量の推移  
(1975年～2011年上半期)

百万総トン



(注) 1. 1994年までは日本船舶輸出組合、95年以降はIHS (旧Lloyd's Register) 資料から作成。  
2. 対象は100総トン以上の船舶。

## 2. 世界主要造船国別竣工量の推移

暦年 国名	2005			2006			2007			2008			2009			2010			2011年1-6月		
	隻数	千総トン	シェア(%)	隻数	千総トン	シェア(%)	隻数	千総トン	シェア(%)	隻数	千総トン	シェア(%)	隻数	千総トン	シェア(%)	隻数	千総トン	シェア(%)	隻数	千総トン	シェア(%)
日本	469	16,434	35.0	534	18,176	34.9	543	17,525	30.6	562	18,656	27.6	576	18,972	24.6	580	20,218	21.0	309	10,678	19.9
韓国	326	17,689	37.7	377	18,717	35.9	430	20,593	35.9	520	26,379	39.0	524	28,849	37.4	526	31,698	32.9	305	20,113	37.5
中国	420	6,466	13.8	493	7,665	14.7	661	10,553	18.4	861	13,956	20.6	1,086	21,969	28.5	1,413	36,437	37.8	648	19,274	35.9
ベルギー	0	0	0.0	0	0	0.0	1	3	0.0	0	0	0.0	0	0	0.0	0	0	0.0	0	0	0.0
デンマーク	7	493	1.0	5	538	1.0	6	855	1.5	7	566	0.8	8	449	0.6	8	432	0.4	2	59	0.1
フランス	8	42	0.1	6	241	0.5	8	191	0.3	4	232	0.3	8	146	0.2	8	258	0.3	0	0	0.0
ドイツ	67	1,236	2.6	59	1,257	2.4	70	1,362	2.4	70	1,350	2.0	50	781	1.0	36	932	1.0	9	211	0.4
ギリシャ	1	8	0.0	1	2	0.0	1	16	0.0	3	2	0.0	8	11	0.0	7	4	0.0	4	4	0.0
イタリア	18	356	0.8	22	519	1.0	26	716	1.2	24	700	1.0	22	554	0.7	34	634	0.7	9	260	0.5
オランダ	72	170	0.4	91	187	0.4	56	194	0.3	43	140	0.2	33	138	0.2	29	138	0.1	14	120	0.2
英国	8	3	0.0	4	3	0.0	3	1	0.0	6	2	0.0	6	1	0.0	8	1	0.0	0	0	0.0
フィンランド	1	7	0.0	4	227	0.4	4	288	0.5	5	308	0.5	3	304	0.4	2	225	0.2	1	48	0.1
ルウェー	10	10	0.0	16	24	0.0	17	60	0.1	18	71	0.1	15	44	0.1	12	21	0.0	5	6	0.0
スウェーデン	0	0	0.0	0	0	0.0	2	8	0.0	2	19	0.0	1	9	0.0	1	13	0.0	0	0	0.0
スペイン	77	94	0.2	43	99	0.2	70	233	0.4	64	210	0.3	52	217	0.3	56	288	0.3	23	156	0.3
ホルガール	4	22	0.0	5	15	0.0	5	28	0.0	2	16	0.0	6	26	0.0	1	9	0.0	0	0	0.0
欧州諸国計	273	2,440	5.2	256	3,112	6.0	269	3,956	6.9	248	3,616	5.3	212	2,680	3.5	202	2,955	3.1	67	863	1.6
ブラジル	12	25	0.1	11	30	0.1	16	31	0.1	24	48	0.1	25	77	0.1	21	47	0.0	10	53	0.1
ポーランド	55	787	1.7	57	838	1.6	60	587	1.0	63	672	1.0	60	360	0.5	52	167	0.2	14	62	0.1
シンガポール	45	68	0.1	47	156	0.3	43	88	0.2	59	157	0.2	34	47	0.1	41	119	0.1	18	19	0.0
台湾	19	629	1.3	21	672	1.3	16	671	1.2	18	622	0.9	18	476	0.6	21	580	0.6	8	333	0.6
米国	46	431	0.9	58	283	0.5	66	162	0.3	109	165	0.2	99	292	0.4	76	238	0.2	25	56	0.1
クロアチア	24	546	1.2	25	569	1.1	25	709	1.2	27	617	0.9	16	412	0.5	16	387	0.4	8	218	0.4
その他	440	1,454	3.1	568	1,900	3.6	653	2,444	4.3	751	2,801	4.1	904	2,938	3.8	800	3,587	3.7	294	1,969	3.7
その他諸国計	641	3,940	8.4	787	4,448	8.5	879	4,693	8.2	1,051	5,083	7.5	1,156	4,602	6.0	1,027	5,125	5.3	377	2,710	5.1
世界合計	2,129	46,970	100.0	2,447	52,118	100.0	2,782	57,320	100.0	3,242	67,690	100.0	3,554	77,073	100.0	3,748	96,433	100.0	1,706	53,639	100.0

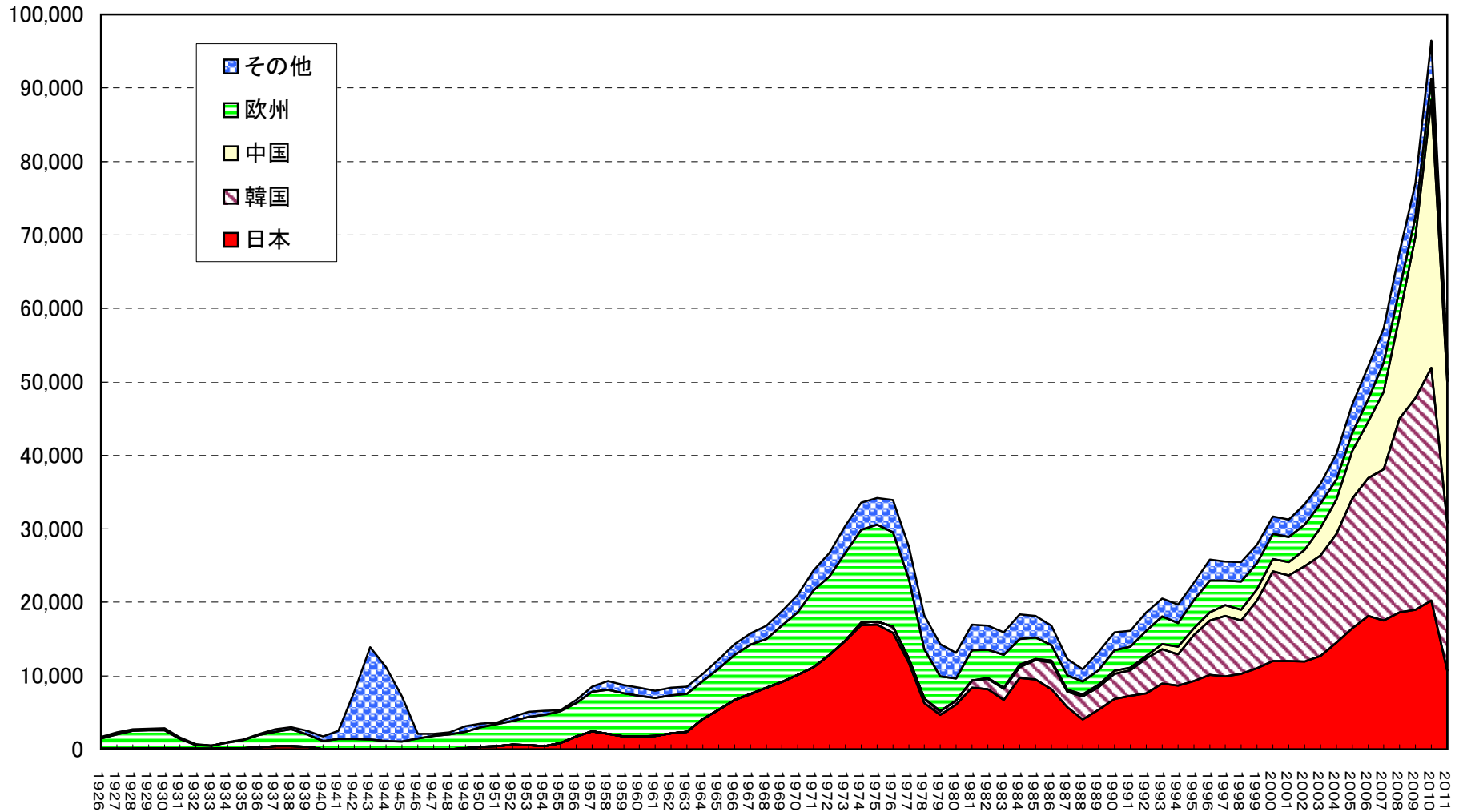
(注) 1. IHS(旧Lloyd's Register)資料(World Fleet Statistics)から作成。2011年はWorld Shipbuilding Statisticsより作成。

2. 対象は100総トン以上の船舶。

3. 欧州は旧AWES加盟国を対象。AWES(現名称CESA)には、95年ポーランド、00年ルーマニア、02年クロアチア、09年リビア、ブルガリアが加盟。但し、上記表ではその他諸国に含む。

千総トン

### グラフ2. 世界地域別竣工量の推移 (1926年～2011年上半期)



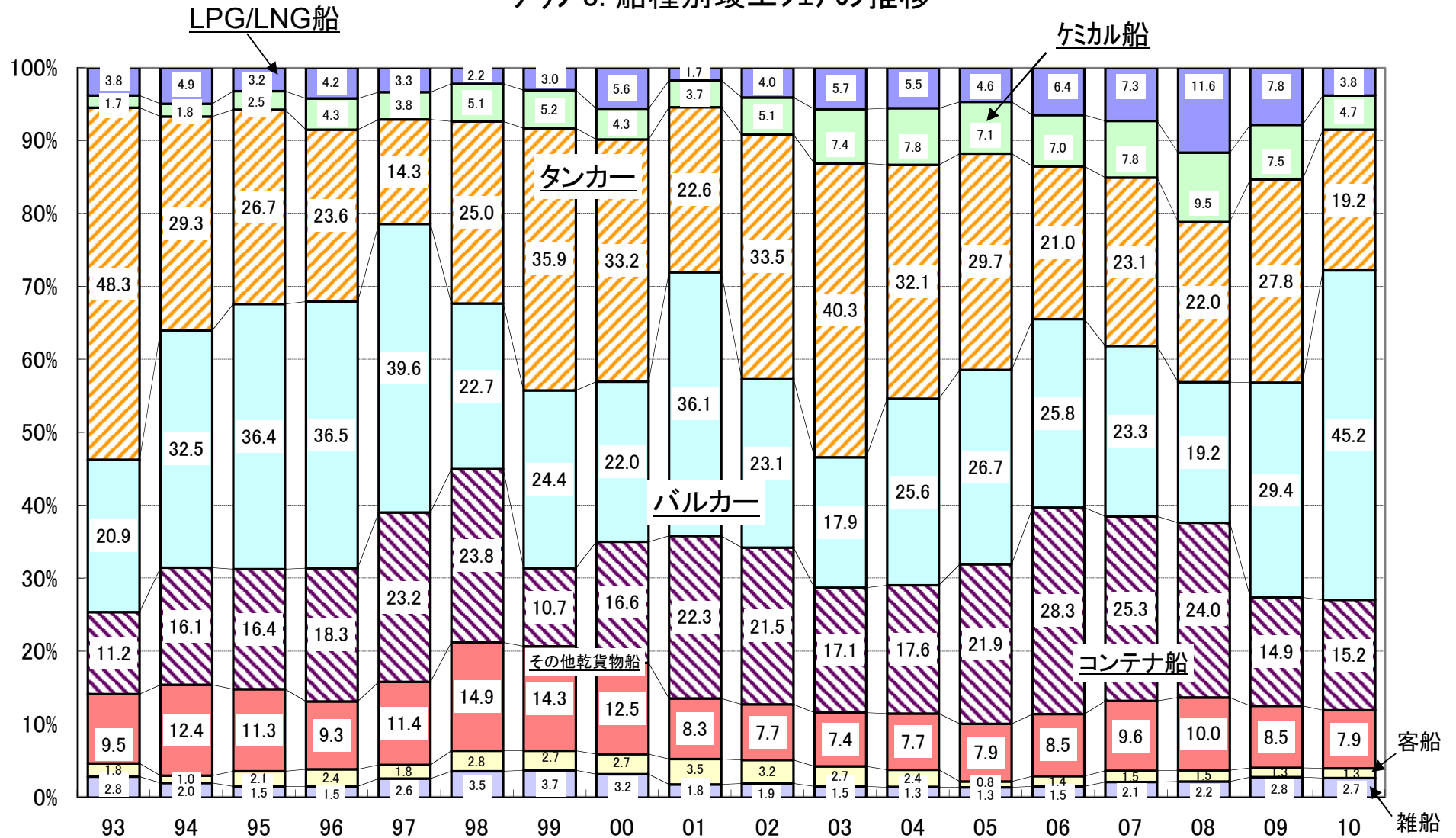
(注) 1. IHS (旧Lloyd's Register) 資料から作成。1967年までは進水量。1968年以降は竣工量。  
2. 対象は100総トン以上の船舶。

### 3. 世界船種別竣工量の推移

	1993		1994		1995		1996		1997		1998		1999		2000		2001		2002		2003		2004		2005		2006		2007		2008		2009		2010	
	隻数	千総トン	隻数	千総トン	隻数	千総トン	隻数	千総トン	隻数	千総トン	隻数	千総トン	隻数	千総トン	隻数	千総トン	隻数	千総トン	隻数	千総トン	隻数	千総トン	隻数	千総トン	隻数	千総トン	隻数	千総トン	隻数	千総トン	隻数	千総トン	隻数	千総トン		
LPG/LNG	32	771	23	963	44	727	57	1,077	35	845	40	555	39	840	43	1,761	33	539	34	1,343	46	2,055	40	2,206	33	2,177	68	3,360	93	4,159	134	7,884	101	5,990	88	3,668
ケミカル船	98	347	78	349	64	565	105	1,116	94	967	126	1,305	113	1,460	100	1,354	84	1,154	116	1,703	177	2,662	191	3,137	213	3,328	253	3,666	322	4,460	461	6,404	419	5,808	324	4,529
タンカー	315	9,922	224	5,768	194	6,037	159	6,085	96	3,651	130	6,359	171	9,995	151	10,514	115	7,080	157	11,194	248	14,568	241	12,880	262	13,932	239	10,926	271	13,251	289	14,889	386	21,463	331	18,558
バルカー	127	4,285	208	6,393	262	8,243	279	9,439	303	10,104	204	5,780	182	6,784	184	6,962	314	11,304	224	7,725	165	6,466	257	10,264	313	12,537	310	13,465	317	13,375	342	13,013	537	22,693	985	43,549
コンテナ船	100	2,305	146	3,170	160	3,721	203	4,721	248	5,936	254	6,056	128	2,986	154	5,270	186	6,978	200	7,167	174	6,194	174	7,069	266	10,276	362	14,753	395	14,495	428	16,226	278	11,477	260	14,648
その他 乾貨物船	490	1,953	515	2,443	539	2,550	498	2,407	452	2,910	404	3,793	366	3,989	370	3,968	254	2,589	218	2,555	203	2,659	262	3,103	378	3,697	436	4,429	521	5,512	562	6,751	524	6,523	569	7,663
客 船	107	373	104	200	105	469	77	611	103	467	69	716	77	741	61	858	63	1,089	52	1,061	42	978	47	939	39	399	31	753	52	859	44	1,040	55	985	45	1,257
雑 船	655	582	595	384	664	341	721	381	756	659	727	900	753	1,026	736	1,009	504	559	538	635	485	549	517	574	625	625	748	766	791	1,207	982	1,483	1,254	2,133	1,146	2,561
合 計	1,924	20,538	1,893	19,669	2,032	22,652	2,099	25,837	2,087	25,537	1,954	25,464	1,829	27,822	1,799	31,696	1,553	31,292	1,539	33,383	1,540	36,131	1,729	40,171	2,129	46,970	2,447	52,118	2,762	57,320	3,242	67,690	3,554	77,073	3,748	96,433

- (注) 1. IHS(旧Lloyd's Register) 資料(World Fleet Statistics)から作成。  
 2. 対象は100総トン以上の船舶。  
 3. その他乾貨物船には、General cargo, Pax/General, Reefer, RoRo, Pax/Roro, Other dry cargoを含む。  
 4. 雑船には、漁船, Offshore, Research, Towing/Pushing, Dredging, Other Activitiesを含む。

グラフ 3. 船種別竣工シェアの推移



(注) 1. IHS(旧Lloyd's Register)資料から作成。  
2. 対象は100総トン以上の船舶。



#### 4. 世界主要造船国別手持工事量の推移

年 末 国 名	2005			2006			2007			2008			2009			2010			2011年6月末		
	隻数	千総トン	シェア(%)	隻数	千総トン	シェア(%)	隻数	千総トン	シェア(%)	隻数	千総トン	シェア(%)	隻数	千総トン	シェア(%)	隻数	千総トン	シェア(%)	隻数	千総トン	シェア(%)
日 本	1,168	51,871	31.6	1,313	56,933	27.3	1,495	63,814	19.4	1,607	63,641	17.3	1,286	51,966	17.3	1,105	42,474	16.3	1,047	40,757	16.0
韓 国	1,140	59,282	36.1	1,413	77,265	37.0	2,242	126,531	38.4	2,303	137,596	37.4	1,675	104,252	34.7	1,357	89,595	34.3	1,292	88,954	35.0
中 国	1,027	25,940	15.8	1,650	44,778	21.4	3,139	97,761	29.6	3,999	123,961	33.7	3,523	111,148	37.0	2,967	103,031	39.5	2,942	99,391	39.1
ベルギー	0	0	0.0	4	12	0.0	2	6	0.0	1	3	0.0	0	0	0.0	0	0	0.0	0	0	0.0
デンマーク	16	1,584	1.0	11	1,424	0.7	23	1,462	0.4	21	1,148	0.3	12	555	0.2	5	116	0.0	5	60	0.0
フランス	11	676	0.4	15	851	0.4	20	763	0.2	13	723	0.2	9	438	0.1	9	283	0.1	11	319	0.1
ドイツ	187	4,085	2.5	199	4,151	2.0	203	4,165	1.3	181	3,568	1.0	85	1,988	0.7	55	1,459	0.6	55	1,458	0.6
ギリシャ	1	16	0.0	2	17	0.0	3	20	0.0	4	7	0.0	4	3	0.0	4	4	0.0	4	4	0.0
イタリア	91	2,239	1.4	96	2,175	1.0	118	2,570	0.8	98	1,747	0.5	83	1,965	0.7	47	1,293	0.5	40	1,055	0.4
オランダ	233	614	0.4	232	622	0.3	253	741	0.2	100	516	0.1	84	452	0.2	70	331	0.1	74	282	0.1
英国	5	3	0.0	4	2	0.0	7	2	0.0	9	1	0.0	7	1	0.0	5	1	0.0	3	1	0.0
フィンランド	13	847	0.5	11	851	0.4	10	826	0.3	7	582	0.2	6	335	0.1	5	131	0.1	8	137	0.1
ノルウェー	33	166	0.1	81	347	0.2	64	264	0.1	36	132	0.0	32	91	0.0	30	130	0.0	33	120	0.0
スウェーデン	0	0	0.0	4	27	0.0	2	20	0.0	3	37	0.0	2	24	0.0	0	0	0.0	0	0	0.0
スペイン	115	441	0.3	143	744	0.4	165	865	0.3	148	784	0.2	120	656	0.2	83	349	0.1	66	217	0.1
ポルトガル	12	51	0.0	9	60	0.0	15	63	0.0	15	54	0.0	3	11	0.0	2	8	0.0	7	48	0.0
欧州諸国計	717	10,722	6.5	811	11,283	5.4	885	11,767	3.6	636	9,302	2.5	447	6,520	2.2	315	4,106	1.6	306	3,700	1.5
ブラジル	40	169	0.1	31	189	0.1	80	1,954	0.6	104	2,394	0.7	118	2,118	0.7	116	2,249	0.9	117	2,263	0.9
ポーランド	126	2,585	1.6	116	2,322	1.1	122	2,031	0.6	140	1,414	0.4	82	327	0.1	70	305	0.1	67	220	0.1
シンガポール	98	340	0.2	77	259	0.1	95	263	0.1	115	451	0.1	107	297	0.1	86	264	0.1	86	319	0.1
台湾	52	2,224	1.4	58	2,378	1.1	67	2,838	0.9	62	2,647	0.7	47	2,222	0.7	42	1,947	0.7	50	2,731	1.1
米国	52	592	0.4	126	724	0.3	132	693	0.2	132	669	0.2	98	526	0.2	72	212	0.1	76	241	0.1
クロアチア	75	2,360	1.4	61	1,879	0.9	69	1,997	0.6	64	1,665	0.5	36	832	0.3	24	542	0.2	24	455	0.2
インド	97	554	0.3	148	780	0.4	246	2,615	0.8	287	3,538	1.0	261	3,424	1.1	257	2,436	0.9	255	2,075	0.8
フィリピン	30	787	0.5	60	1,896	0.9	116	5,160	1.6	117	5,919	1.6	114	6,690	2.2	108	7,064	2.7	101	5,918	2.3
ルーマニア	100	1,522	0.9	127	1,681	0.8	146	3,043	0.9	164	3,202	0.9	111	1,944	0.6	80	1,116	0.4	101	1,452	0.6
トルコ	192	1,222	0.7	247	1,615	0.8	337	2,348	0.7	332	2,650	0.7	225	1,116	0.4	162	804	0.3	161	671	0.3
ベトナム	71	782	0.5	122	2,123	1.0	206	3,204	1.0	327	4,296	1.2	287	3,094	1.0	252	2,452	0.9	252	2,478	1.0
その他	537	3,070	1.9	548	2,770	1.3	678	3,714	1.1	952	4,725	1.3	809	4,036	1.3	809	2,420	0.9	867	2,363	0.9
その他諸国計	1,470	16,207	9.9	1,721	18,616	8.9	2,294	29,859	9.1	2,796	33,569	9.1	2,295	26,626	8.9	2,078	21,811	8.4	2,157	21,184	8.3
世界合計	5,522	164,022	100.0	6,908	208,875	100.0	10,055	329,732	100.0	11,341	368,070	100.0	9,226	300,511	100.0	7,822	261,016	100.0	7,744	253,987	100.0

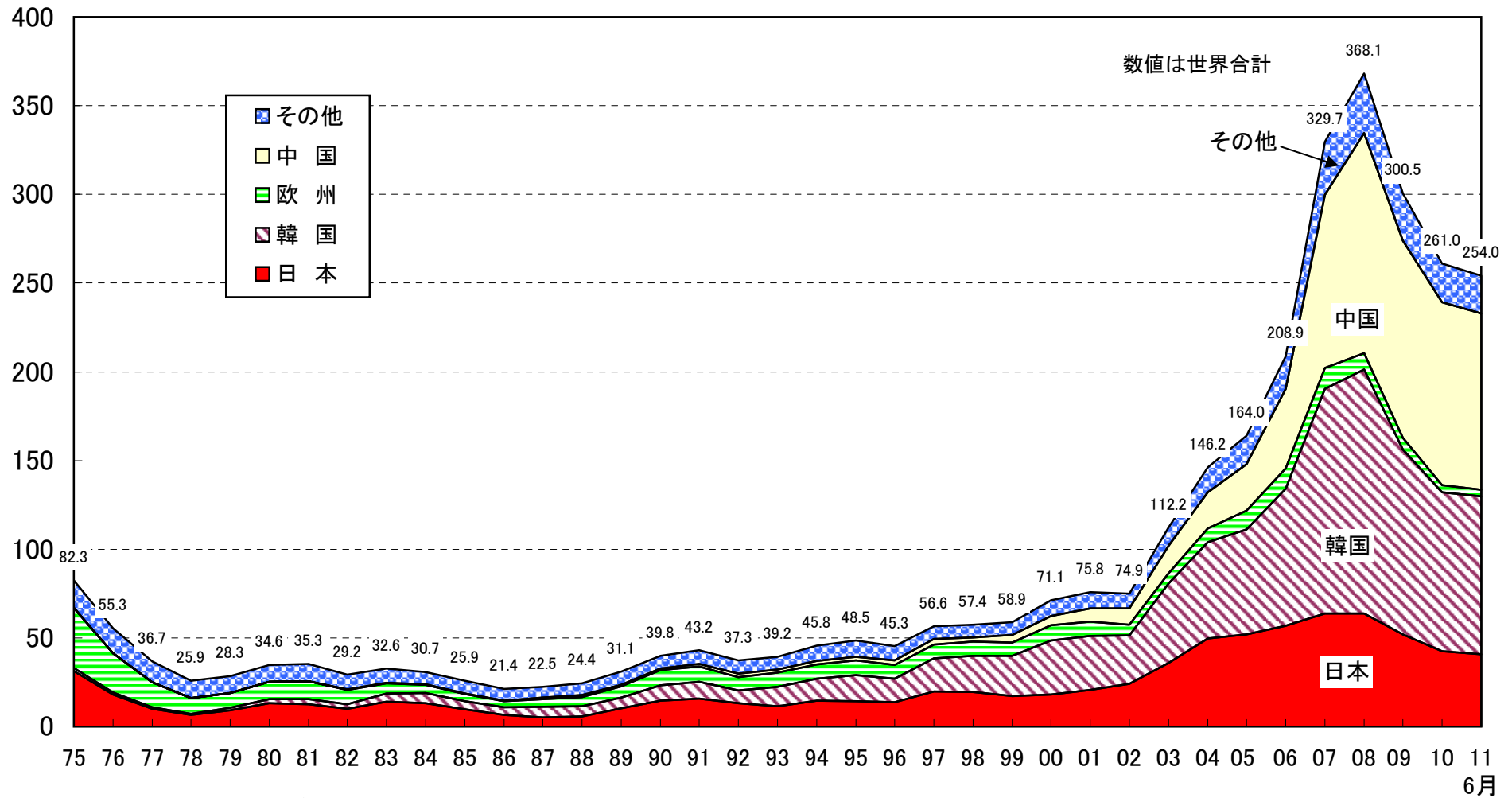
(注) 1. IHS(旧Lloyd's Register)資料(World Shipbuilding Statistics)から作成。各年末時点。

2. 対象は100総トン以上の船舶。

3. 欧州は旧AWES加盟国を対象。AWES(現名称CESA)には、95年ポーランド、00年ルーマニア、02年クロアチア、09年リビア、ブルガリアが加盟。但し、上記表ではその他諸国に含む。

百万総トン

グラフ 4. 世界地域別手持工事量の推移



- (注) 1. IHS(旧Lloyd's Register)資料から作成。  
2. 対象は100総トン以上の船舶。  
3. 各年末。

## 5. 世界主要船籍国別船腹量の推移

年 国名	1998年末		1999年末		2000年末		2001年末		2002年末		2003年末		2004年末		2005年末		2006年末		2007年末		2008年末		2009年末		2010年末	
	隻数	千総トン	隻数	千総トン	隻数	千総トン	隻数	千総トン	隻数	千総トン	隻数	千総トン	隻数	千総トン	隻数	千総トン	隻数	千総トン	隻数	千総トン	隻数	千総トン	隻数	千総トン	隻数	千総トン
パナマ	6,143	98,222	6,143	105,248	6,184	114,382	6,245	122,352	6,247	124,729	6,302	125,722	6,477	131,452	6,838	141,822	7,183	154,965	7,605	168,166	8,065	183,503	8,100	190,663	7,986	201,264
リベリア	1,717	60,492	1,629	54,107	1,557	51,451	1,566	51,784	1,535	50,400	1,553	52,435	1,538	53,899	1,653	59,600	1,907	68,405	2,171	76,573	2,306	82,389	2,456	91,696	2,726	106,708
マーシャル諸島	207	6,442	230	6,762	302	9,745	360	11,719	428	14,673	515	17,628	632	22,495	853	29,242	953	32,840	1,099	35,964	1,265	42,637	1,376	49,088	1,622	62,011
香港	391	6,171	479	7,973	560	10,242	646	13,710	766	16,164	901	20,507	1,058	26,085	1,128	29,809	1,179	32,685	1,242	35,816	1,371	39,100	1,529	45,338	1,736	55,543
バハマ	1,286	27,716	1,294	29,483	1,295	31,445	1,312	33,386	1,348	35,798	1,297	34,752	1,316	35,388	1,361	38,418	1,402	40,831	1,430	43,739	1,446	46,543	1,426	48,119	1,384	50,370
シンガポール	1,677	20,370	1,736	21,780	1,728	21,491	1,729	21,023	1,768	21,148	1,761	23,241	1,842	26,283	1,977	30,990	2,079	32,174	2,257	36,252	2,451	39,886	2,563	41,047	2,667	44,870
ギリシャ	1,545	25,225	1,491	24,833	1,529	26,402	1,529	28,678	1,548	28,783	1,558	32,203	1,540	32,041	1,491	30,745	1,455	32,048	1,478	35,704	1,498	36,822	1,517	38,911	1,433	40,795
マルタ	1,416	24,075	1,574	28,205	1,505	28,170	1,421	27,053	1,350	26,331	1,301	25,134	1,181	22,353	1,220	23,016	1,294	24,850	1,421	27,754	1,532	31,633	1,613	35,037	1,724	38,738
中国	3,214	16,503	3,285	16,315	3,319	16,499	3,280	16,646	3,326	17,316	3,376	18,428	3,497	20,369	3,590	22,284	3,695	23,488	3,799	24,919	3,916	26,811	4,064	30,077	4,080	34,705
キプロス	1,602	23,302	1,556	23,641	1,475	23,206	1,407	22,762	1,325	22,997	1,198	22,054	1,084	21,283	992	19,019	971	19,032	985	18,954	1,016	20,109	1,026	20,169	1,014	20,732
イタリア	1,329	6,819	1,389	8,048	1,457	9,049	1,476	9,655	1,486	9,596	1,504	10,246	1,516	10,956	1,539	11,616	1,566	12,571	1,564	12,972	1,588	13,600	1,635	15,531	1,649	17,044
日本	8,921	17,779	8,462	17,063	8,012	15,257	7,924	14,565	7,458	13,918	7,151	13,562	6,937	13,180	6,842	12,751	6,731	12,798	6,519	12,788	6,316	13,536	6,221	14,725	6,150	16,858
ノルウェー	2,325	23,136	2,350	23,446	2,349	22,604	2,363	22,591	2,299	22,195	2,253	20,509	2,173	18,936	2,068	17,532	2,078	18,222	2,088	18,156	2,055	18,311	2,023	16,614	1,995	16,529
英国	1,421	4,085	1,391	4,331	1,448	5,532	1,462	6,029	1,525	8,045	1,594	10,844	1,569	11,123	1,563	11,194	1,598	12,150	1,637	13,444	1,676	15,247	1,697	16,958	1,638	16,478
ドイツ	1,158	8,084	1,028	6,514	994	6,552	906	6,300	857	6,546	782	6,112	826	8,246	894	11,497	881	11,364	885	12,934	961	15,283	948	15,157	931	15,283
韓国	2,381	5,694	2,417	5,735	2,502	6,200	2,426	6,395	2,532	7,050	2,604	6,757	2,700	7,826	2,778	9,251	2,820	10,477	2,946	13,102	3,001	14,145	3,009	12,893	2,913	12,513
デンマーク	1,056	5,790	1,057	5,913	1,081	6,926	1,054	7,109	1,043	7,603	1,013	7,727	1,000	7,763	1,003	8,290	963	8,800	953	9,476	963	10,570	972	11,336	987	12,126
米国	5,626	11,852	5,642	12,026	5,792	11,111	5,824	10,907	6,080	10,371	6,185	10,409	6,414	10,744	6,472	11,058	6,498	11,218	6,486	11,411	6,524	11,268	6,546	12,018	6,371	11,941
マン島	207	4,203	220	4,729	223	5,431	275	6,057	283	5,672	302	6,416	333	7,169	362	8,406	360	8,632	339	8,450	345	8,965	363	10,194	385	11,621
アンチガバブーダ	575	2,788	664	3,622	759	4,224	840	4,688	886	5,066	950	6,005	1,028	6,915	1,030	7,179	1,086	7,947	1,130	8,635	1,195	9,537	1,237	9,993	1,293	10,738
バーミュード	127	4,811	140	6,187	129	5,752	121	5,313	113	4,798	106	4,844	122	6,166	136	7,312	149	8,413	152	9,170	153	9,592	155	9,706	158	10,536
インドネシア	2,359	3,252	2,369	3,241	2,480	3,384	2,528	3,613	2,628	3,723	2,700	3,840	2,826	4,072	3,214	4,330	4,271	5,287	4,469	5,670	4,464	5,810	5,205	8,093	5,763	9,279
インド	947	6,777	971	6,915	987	6,662	1,018	6,688	1,010	6,142	1,028	6,961	1,066	7,518	1,096	8,065	1,181	8,381	1,417	9,168	1,460	9,283	1,349	9,027	1,404	9,244
マレーシア	828	5,209	828	5,245	865	5,328	882	5,207	915	5,394	972	5,746	1,013	6,057	1,052	5,759	1,101	6,389	1,151	6,975	1,238	7,078	1,344	7,718	1,391	8,073
オランダ	1,358	5,234	1,433	5,923	1,494	6,403	1,513	6,855	1,517	7,052	1,526	7,213	1,490	7,285	1,457	7,180	1,445	7,230	1,432	7,404	1,498	8,249	1,504	8,373	1,455	8,001
ロシア	4,723	11,090	4,694	10,649	4,755	10,486	4,727	10,248	4,943	10,380	4,950	10,431	3,802	8,639	3,722	8,334	3,656	8,046	3,481	7,587	3,444	7,527	3,465	7,650	3,485	7,711
フランス	808	4,849	822	4,925	808	4,816	814	4,678	815	4,731	831	4,859	830	4,975	864	5,611	881	6,165	918	6,350	951	6,324	952	6,842	799	6,668
トルコ	1,135	6,251	1,152	6,325	1,153	5,833	1,146	5,897	1,147	5,659	1,113	4,951	1,114	4,679	1,156	5,045	1,184	4,849	1,252	4,995	1,301	5,181	1,344	5,451	1,334	5,947
フィリピン	1,726	8,508	1,897	7,650	1,865	7,002	1,697	6,030	1,686	5,320	1,703	5,116	1,730	5,137	1,866	5,199	1,840	5,072	1,768	5,066	1,808	5,029	1,823	5,219	1,946	5,256
セントビンセント	1,317	7,875	1,333	7,105	1,366	7,026	1,318	7,073	1,304	6,584	1,219	6,318	1,182	6,324	1,044	5,905	1,064	6,107	1,048	5,928	1,009	5,203	1,043	5,152	942	4,707
台湾	686	5,492	684	5,371	680	5,086	656	4,618	649	4,289	637	3,477	639	3,556	636	3,226	628	2,786	629	2,750	637	2,672	641	2,636	677	2,869
ブラジル	504	4,171	503	3,933	505	3,809	475	3,687	476	3,449	482	3,258	494	2,628	510	2,343	525	2,281	538	2,290	569	2,359	592	2,378	617	2,393
ウクライナ	966	2,033	936	1,775	894	1,546	838	1,408	828	1,350	829	1,379	647	1,145	658	1,154	655	1,136	655	1,145	644	1,087	622	905	528	787
イラン	382	3,347	380	3,546	395	4,234	389	3,944	380	4,128	382	4,852	430	5,324	453	5,271	475	5,207	508	3,577	503	1,096	542	988	581	755
ポーランド	447	1,424	439	1,319	429	1,119	393	618	383	586	373	282	378	163	359	190	355	193	351	193	358	213	338	204	314	162
その他諸国	23,318	52,822	24,199	53,728	24,670	53,649	25,379	55,264	26,126	57,597	26,948	61,001	27,536	65,149	28,228	66,472	28,827	68,814	29,701	71,460	30,214	74,103	30,954	76,730	31,314	78,727
世界合計	85,828	531,893	86,817	543,610	87,546	558,054	87,939	574,551	89,010	585,583	89,899	605,218	89,960	633,321	92,105	675,116	94,936	721,855	97,504	774,937	99,741	830,704	102,194	882,635	103,392	957,982

(注) 1. IHS(旧Lloyd's Register)資料(World Fleet Statistics)から作成。

2. 対象は100総トン以上の船舶。

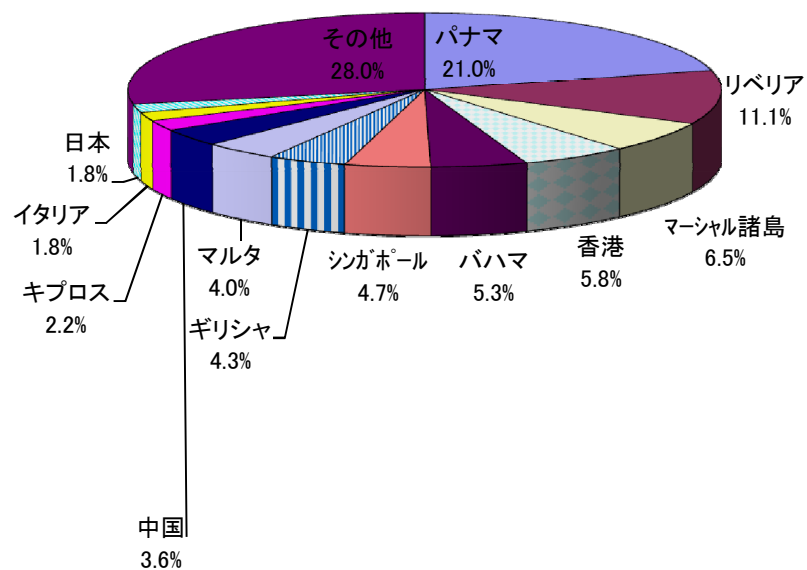
3. デンマーク、フランス、オランダ、ノルウェーは第二船籍含む。

4. 本表のその他諸国に含まれる国のうち、10年末現在、船腹量が200万総トンを超える国又は地域は、ベルギー450万、ベトナム370万、スウェーデン356万、スペイン307万、カナダ306万、ケマン諸島302万、タイ294万、バヌアツ244万、ジブラルタル206万総トンである。

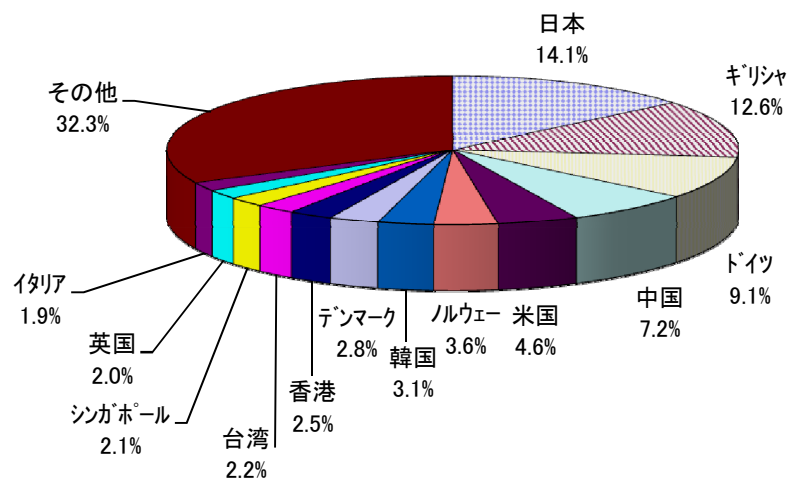
## グラフ 5. 船籍国別 および 実質船主国籍別 船腹量シェア比較

〈 2010年末現在/GTベース 〉

(1) 船籍国別シェア (%)



(2) 実質船主国籍別シェア (%)



注: その他32.3%には、実質船主不明分も含む。

(注) 1. IHS (旧Lloyd's Register) 資料から作成。  
2. 対象は100総トン以上の船舶。

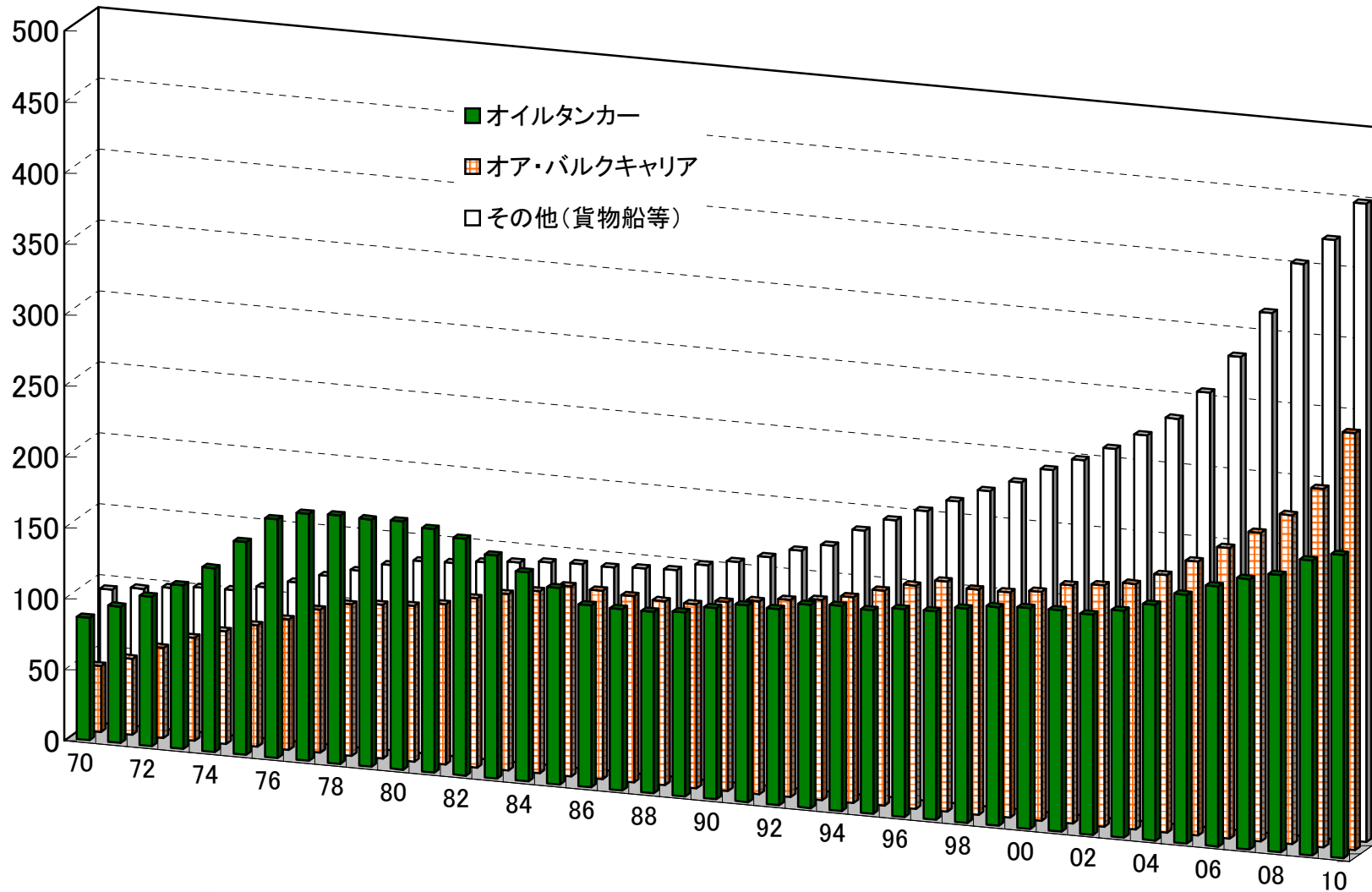
## 6. 世界船種別船腹量の推移

暦年	世界合計		オイルタンカー		オア・バルクキャリア		その他(貨物船等)		総トン構成比(%)		
	隻数	千総トン	隻数	千総トン	隻数	千総トン	隻数	千総トン	オイルタンカー	オア・バルク	その他
1955	32,492	100,569	3,575	26,455			28,917	74,114	26.3		73.7
1960	36,311	129,770	4,543	41,465			31,768	88,305	32.0		68.0
1965	41,865	160,392	5,307	55,046	1,403	18,757	35,155	86,589	34.3	11.7	54.0
1970	52,444	227,490	6,103	86,140	2,528	46,652	43,813	94,698	37.9	20.5	41.6
1975	63,724	342,162	7,024	150,057	3,711	85,548	52,989	106,557	43.9	25.0	31.1
76	65,887	372,000	7,020	168,161	3,932	91,738	54,935	112,101	45.2	24.7	30.1
77	67,945	393,678	6,912	174,124	4,313	100,921	56,720	118,633	44.2	25.6	30.1
78	69,020	406,002	6,882	175,035	4,557	106,545	57,581	124,422	43.1	26.2	30.6
79	71,129	413,021	6,950	174,213	4,638	108,323	59,541	130,485	42.2	26.2	31.6
1980	73,832	419,911	7,112	175,004	4,706	109,596	62,014	135,311	41.7	26.1	32.2
81	73,864	420,835	6,986	171,697	4,736	113,084	62,142	136,054	40.8	26.9	32.3
82	75,151	424,742	7,021	166,828	4,947	119,298	63,183	138,616	39.3	28.1	32.6
83	76,106	422,590	6,882	157,279	5,073	124,397	64,151	140,914	37.2	29.4	33.3
84	76,068	418,682	6,647	147,463	5,229	128,334	64,192	142,885	35.2	30.7	34.1
1985	76,395	416,269	6,590	138,448	5,391	133,983	64,414	143,838	33.3	32.2	34.6
86	75,266	404,910	6,490	128,426	5,274	132,908	63,502	143,576	31.7	32.8	35.5
87	75,240	403,498	6,490	127,660	5,099	131,028	63,651	144,810	31.6	32.5	35.9
88	75,680	403,406	6,565	127,843	4,980	129,635	64,135	145,928	31.7	32.1	36.2
89	76,100	410,481	6,383	129,578	5,061	129,482	64,656	151,421	31.6	31.5	36.9
1990	78,336	423,627	6,609	134,836	5,156	133,190	66,571	155,601	31.8	31.4	36.7
91	80,030	436,027	6,768	138,897	5,201	135,885	68,061	161,245	31.9	31.2	37.0
92	79,726	445,169	6,342	138,149	5,894	139,042	67,490	167,978	31.0	31.2	37.7
93	80,655	457,915	6,847	143,441	5,952	140,915	67,856	173,559	31.3	30.8	37.9
94	80,676	475,859	6,639	144,595	5,964	144,914	68,073	186,350	30.4	30.5	39.2
1995	82,890	490,662	6,761	143,521	6,165	151,694	69,964	195,447	29.3	30.9	39.8
96	84,264	507,873	6,878	146,366	6,409	157,382	70,977	204,125	28.8	31.0	40.2
97	85,494	522,197	6,933	147,108	6,552	162,169	72,009	212,920	28.2	31.1	40.8
98	85,828	531,893	6,960	151,036	6,413	158,565	72,455	222,292	28.4	29.8	41.8
99	86,817	543,610	7,051	154,092	6,357	158,958	73,409	230,560	28.3	29.2	42.4
2000	87,546	558,054	7,009	155,429	6,342	161,186	74,195	241,439	27.9	28.9	43.3
01	87,939	574,551	6,984	156,068	6,476	168,000	74,479	250,483	27.2	29.2	43.6
02	89,010	585,583	7,294	155,176	6,487	169,954	75,229	260,453	26.5	29.0	44.5
03	89,899	605,218	7,317	159,958	6,500	173,071	76,082	272,190	26.4	28.6	45.0
04	89,960	633,321	7,262	166,062	6,690	181,444	76,008	285,815	26.2	28.6	45.1
2005	92,105	675,116	7,410	175,336	6,964	193,213	77,731	306,567	26.0	28.6	45.4
06	94,936	721,855	7,549	183,201	7,204	204,828	80,183	333,826	25.4	28.4	46.2
07	97,504	774,937	7,209	190,612	7,477	217,629	82,818	366,696	24.6	28.1	47.3
08	99,741	830,704	7,221	195,441	7,744	231,964	84,776	403,299	23.5	27.9	48.5
09	102,194	882,635	7,453	207,835	8,081	252,524	86,660	422,276	23.5	28.6	47.8
2010	103,392	957,982	7,587	213,903	8,938	294,007	86,867	450,073	22.3	30.7	47.0

- (注) 1. IHS(旧Lloyd's Register)資料(1991年までは Statistical Tables、92年以降は World Fleet Statistics)から作成。  
 2. 対象は100総トン以上の船舶。  
 3. オイルタンカーにはケミカル船・ガス船は含まず、但しOther liquidsは含む。オア・バルクキャリアには、油ばら積兼用船を含む。  
 4. 1991年までは年央、92年以降は年末現在。

グラフ 6. 世界船種別船腹量の推移

百万総トン



- (注) 1. IHS(旧Lloyd's Register)資料(1991年までは 年央値 Statistical Tables、92年以降は年末値 World Fleet Statistics)から作成。  
 2. 対象は100総トン以上の船舶。  
 3. オア・バルクキャリアには、兼用船を含む。

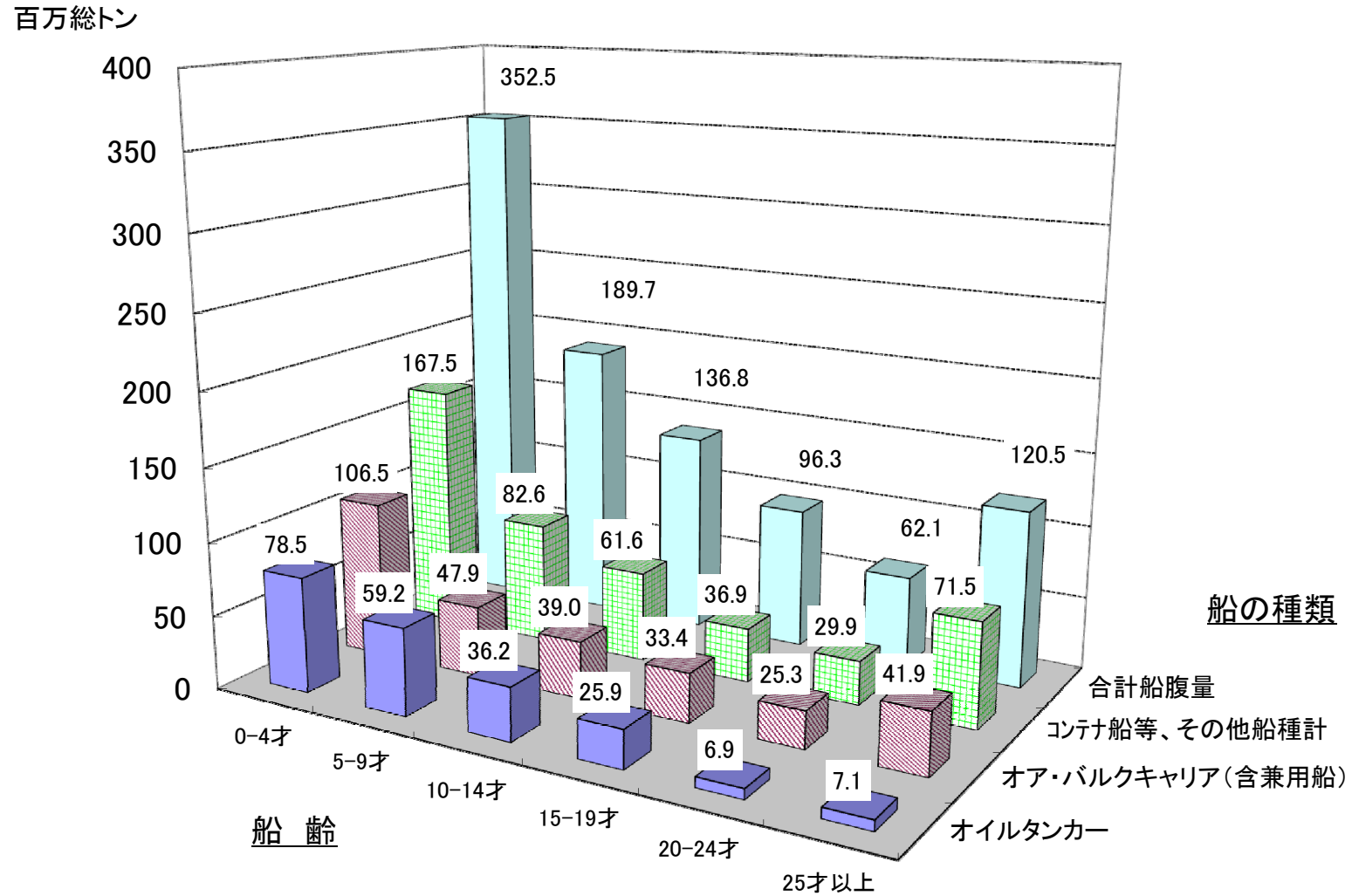
## 7. 世界船種・船齢別船腹量の推移

	船種	船 齢		合 計		0 ～ 4 年		5 ～ 9 年		10 ～ 14 年		15 ～ 19 年		20 ～ 24 年		25 年 以上	
		隻 数	千総トン	隻 数	千総トン	隻 数	千総トン	隻 数	千総トン	隻 数	千総トン	隻 数	千総トン	隻 数	千総トン	隻 数	千総トン
2001年 (年末)	合 計	87,939	574,551	9,210	141,788	9,948	107,578	10,932	72,003	12,561	90,533	14,386	84,460	30,902	78,191		
	オイルタンカー	6,984	156,068	648	37,570	1,092	36,505	840	22,821	832	13,552	1,245	21,724	2,327	23,896		
	オア・バルクキャリア	6,476	168,000	1,187	40,934	999	31,921	733	20,080	1,419	38,589	1,097	22,709	1,041	13,766		
	その他	74,479	250,483	7,375	63,284	7,857	39,152	9,359	29,102	10,310	38,392	12,044	40,027	27,534	40,529		
2002年 (年末)	合 計	89,010	585,583	7,016	124,265	10,108	119,185	10,392	86,790	11,704	79,908	13,915	80,637	35,875	94,799		
	オイルタンカー	7,294	155,176	596	38,783	803	27,893	1,083	35,031	840	14,253	1,188	17,476	2,784	21,740		
	オア・バルクキャリア	6,487	169,954	904	32,751	1,251	39,864	727	21,197	1,156	30,436	1,054	26,342	1,395	19,365		
	その他	75,229	260,453	5,516	52,731	8,054	51,427	8,582	30,562	9,708	35,219	11,673	36,820	31,696	53,694		
2003年 (年末)	合 計	89,899	605,218	8,808	160,561	10,156	119,181	10,430	86,775	11,692	79,881	13,802	77,487	35,011	81,333		
	オイルタンカー	7,317	159,958	851	53,386	806	27,896	1,078	34,968	841	14,248	1,146	15,269	2,595	14,191		
	オア・バルクキャリア	6,500	173,071	1,064	39,096	1,246	39,797	728	21,200	1,153	30,352	1,039	25,865	1,270	16,761		
	その他	76,082	272,190	6,893	68,079	8,104	51,488	8,624	30,607	9,698	35,281	11,617	36,354	31,146	50,382		
2004年 (年末)	合 計	89,960	633,321	9,073	173,619	10,119	127,270	10,027	91,950	11,255	74,743	13,184	82,093	36,302	83,646		
	オイルタンカー	7,262	166,062	935	56,306	753	32,153	1,137	35,643	854	17,380	1,001	13,198	2,582	11,381		
	オア・バルクキャリア	6,690	181,444	1,147	42,605	1,218	40,096	749	23,374	954	25,201	1,271	32,289	1,351	17,879		
	その他	76,008	285,815	6,991	74,708	8,148	55,022	8,141	32,933	9,447	32,161	10,912	36,606	32,369	54,386		
2005年 (年末)	合 計	92,105	675,116	9,773	189,373	10,047	136,674	9,975	98,573	10,991	72,184	12,760	87,895	38,559	90,416		
	オイルタンカー	7,410	175,336	1,046	59,717	726	36,695	1,180	37,313	836	19,311	915	12,099	2,707	10,202		
	オア・バルクキャリア	6,964	193,213	1,273	48,127	1,140	38,800	835	25,899	812	22,747	1,425	37,921	1,479	19,719		
	その他	77,731	306,567	7,454	81,529	8,181	61,178	7,960	35,362	9,343	30,126	10,420	37,876	34,373	60,496		
2006年 (年末)	合 計	94,936	721,855	11,019	210,224	10,068	142,139	10,153	107,742	10,965	71,937	12,272	88,004	40,459	101,810		
	オイルタンカー	7,549	183,201	1,172	63,429	691	37,679	1,157	36,701	881	22,880	850	11,944	2,798	10,568		
	オア・バルクキャリア	7,204	204,828	1,279	50,340	1,175	40,666	985	31,465	731	19,661	1,377	37,375	1,657	25,320		
	その他	80,183	333,827	8,568	96,455	8,202	63,794	8,011	39,576	9,353	29,396	10,045	38,685	36,004	65,922		
2007年 (年末)	合 計	97,504	774,937	12,261	234,079	9,973	150,286	10,379	114,766	10,696	76,800	11,873	84,144	42,322	114,861		
	オイルタンカー	7,209	190,612	1,244	65,236	748	45,133	974	31,102	870	28,136	731	11,558	2,642	9,447		
	オア・バルクキャリア	7,477	217,629	1,371	55,759	1,098	38,192	1,172	38,703	704	18,401	1,246	33,637	1,886	32,937		
	その他	82,818	366,696	9,646	113,084	8,127	66,961	8,233	44,961	9,122	30,263	9,896	38,949	37,794	72,477		
2008年 (年末)	合 計	99,741	830,704	13,863	265,364	10,053	161,771	10,523	119,406	10,479	86,169	11,468	77,959	43,355	120,035		
	オイルタンカー	7,221	195,441	1,286	65,547	865	53,113	810	27,795	962	28,888	688	11,043	2,610	9,055		
	オア・バルクキャリア	7,744	231,964	1,552	62,324	1,073	38,916	1,247	40,003	754	25,379	1,146	30,389	1,972	34,953		
	その他	84,776	403,299	11,025	137,493	8,115	69,742	8,466	51,609	8,763	31,903	9,634	36,526	38,773	76,027		
2009年 (年末)	合 計	102,194	882,635	15,496	302,196	10,475	174,569	10,536	127,992	10,168	90,729	11,056	66,628	44,463	120,522		
	オイルタンカー	7,453	207,835	1,453	74,060	923	55,562	757	31,760	1,021	27,562	646	10,135	2,653	8,756		
	オア・バルクキャリア	8,081	252,524	1,855	75,126	1,156	42,404	1,222	40,724	794	29,418	948	25,926	2,106	38,926		
	その他	86,660	422,276	12,188	153,010	8,396	76,602	8,557	55,507	8,353	33,749	9,462	30,567	39,704	72,839		
2010年 (年末)	合 計	103,392	957,982	17,148	352,513	11,105	189,720	10,419	136,825	10,057	96,309	10,704	62,128	43,959	120,487		
	オイルタンカー	7,587	213,903	1,589	78,493	1,048	59,197	730	36,247	1,058	25,938	617	6,943	2,545	7,086		
	オア・バルクキャリア	8,938	294,007	2,562	106,488	1,299	47,933	1,144	38,952	894	33,432	829	25,279	2,210	41,922		
	その他	86,867	450,073	12,997	167,532	8,758	82,590	8,545	61,626	8,105	36,940	9,258	29,906	39,204	71,479		

- (注) 1. IHS (旧Lloyd's Register) 資料 (World Fleet Statistics) から作成。  
 2. 対象は100総トン以上の船舶。  
 3. オア・バルクキャリアには兼用船を含む。

グラフ 7. 世界船種・船齢別船腹量

2010年末現在



(注) 1. IHS(旧Lloyd's Register)資料から作成。  
 2. 対象は100総トン以上の船舶。



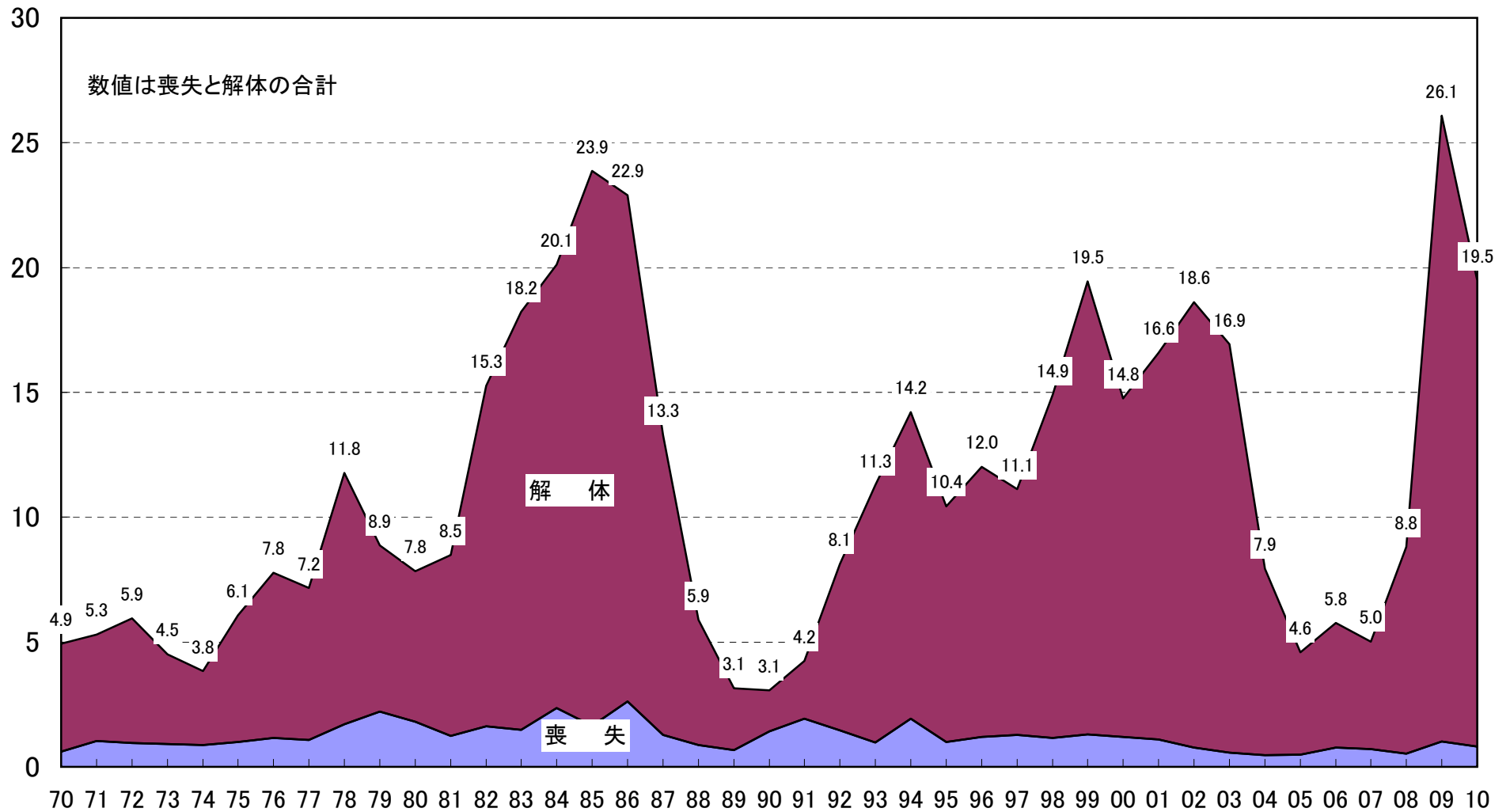
## 8. 世界喪失・解体船腹量の推移

暦年	喪失船舶			解体船舶			合計	
	隻数	千総トン	喪失率%	隻数	千総トン	解体率%	隻数	千総トン
1970	352	613	0.27	1,030	4,311	1.90	1,382	4,924
1975	336	995	0.29	626	5,077	1.48	962	6,072
76	345	1,156	0.31	734	6,615	1.78	1,079	7,771
77	336	1,073	0.27	914	6,093	1.55	1,250	7,166
78	473	1,711	0.42	1,078	10,070	2.48	1,551	11,781
79	465	2,210	0.54	923	6,665	1.61	1,388	8,875
1980	387	1,804	0.43	903	6,022	1.43	1,290	7,826
81	359	1,238	0.29	762	7,252	1.72	1,121	8,490
82	402	1,632	0.38	1,113	13,624	3.21	1,515	15,256
83	340	1,473	0.35	1,310	16,759	3.97	1,650	18,232
84	327	2,354	0.56	1,785	17,751	4.24	2,112	20,105
1985	307	1,651	0.40	2,360	22,229	5.34	2,667	23,880
86	265	2,609	0.64	1,888	20,288	5.01	2,153	22,897
87	219	1,284	0.32	1,474	12,009	2.98	1,693	13,293
88	231	865	0.21	1,452	5,015	1.24	1,683	5,880
89	211	667	0.16	695	2,477	0.60	906	3,144
1990	244	1,412	0.33	468	1,645	0.39	712	3,057
91	321	1,937	0.44	587	2,306	0.53	908	4,243
92	266	1,453	0.33	601	6,657	1.50	867	8,110
93	278	968	0.21	878	10,310	2.25	1,156	11,278
94	240	1,920	0.40	945	12,293	2.58	1,185	14,213
1995	252	1,000	0.20	874	9,435	1.92	1,126	10,435
96	257	1,190	0.23	917	10,822	2.13	1,174	12,012
97	215	1,288	0.25	888	9,839	1.88	1,103	11,127
98	263	1,158	0.22	969	13,737	2.58	1,232	14,895
99	222	1,294	0.24	1,045	18,161	3.34	1,267	19,454
2000	216	1,204	0.22	827	13,552	2.43	1,043	14,755
01	187	1,096	0.19	887	15,483	2.69	1,074	16,579
02	149	773	0.13	927	17,831	3.05	1,076	18,604
03	166	576	0.10	1,062	16,360	2.70	1,228	16,936
04	136	463	0.07	817	7,469	1.18	953	7,932
2005	162	479	0.07	562	4,107	0.61	724	4,586
06	168	781	0.11	682	4,976	0.69	850	5,757
07	196	718	0.09	596	4,288	0.55	792	5,006
08	170	520	0.06	753	8,284	1.00	923	8,804
09	196	1,023	0.12	1,378	25,065	2.84	1,574	26,088
2010	172	807	0.08	1,232	18,674	1.95	1,404	19,481

- (注) 1. IHS(旧Lloyd's Register)資料(1989年まではCasualty Return、90年以降はWorld Casualty Statistics '95~'10を使い過去に遡って修正)から作成。  
 2. 対象は100総トン以上の船舶。  
 3. 喪失率、解体率は当該年年央(1992年以降は年末)の全船腹量に占める喪失船、解体船の割合(%)。

グラフ 8. 世界喪失・解体船腹量の推移

百万総トン



(注) 1. IHS(旧Lloyd's Register)資料から作成。  
 2. 対象は100総トン以上の船舶。

## 9. 世界主要解撤実施国別船舶解撤実績の推移

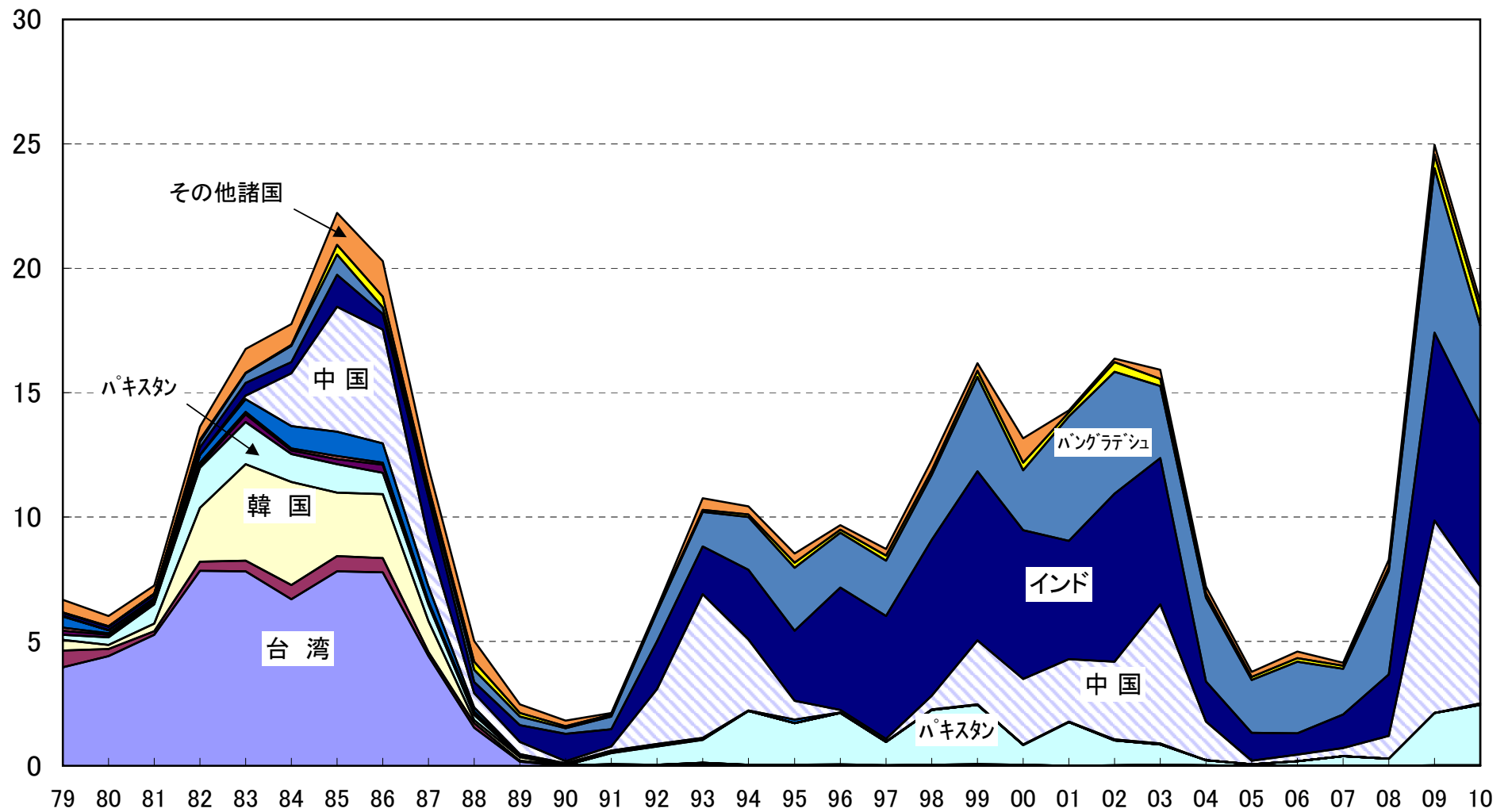
国名	1979		1980		1981		1982		1983		1984		1985		1986		1987		1988		1989		1990		1991		1992		1993		1994	
	隻数	千総トン	隻数	千総トン	隻数	千総トン	隻数	千総トン	隻数	千総トン	隻数	千総トン	隻数	千総トン	隻数	千総トン	隻数	千総トン	隻数	千総トン	隻数	千総トン	隻数	千総トン	隻数	千総トン	隻数	千総トン	隻数	千総トン		
台湾	255	3,969	222	4,409	95	5,268	198	7,829	204	7,815	279	6,687	171	7,822	287	7,773	210	4,415	131	1,521	21	164	1	2	4	48			4	83		
スペイン	87	654	68	279	26	147	41	371	51	421	78	573	87	603	78	581	67	150	47	193	28	31	24	13	26	13	76	48	47	42	21	33
韓国	30	430	7	168	9	299	35	2,176	69	3,896	90	4,149	56	2,551	72	2,569	61	1,254	15	116	8	158	2	4	1	8	3	2	1	5		
パキスタン	35	205	57	300	97	766	140	1,605	126	1,689	168	1,121	144	1,143	132	861	144	645	76	209	20	39	2	2	21	445	32	729	33	917	34	2,166
イタリア	36	179	28	101	44	105	23	79	39	306	42	138	48	198	68	311	25	117	33	134	14	22	10	7	5	8	7	11	8	9	6	5
クロアチア	14	120	17	62	9	57	14	131	16	106	18	78	26	130	29	97	9	22	9	9	16	15	4	1	4	4						
日本	283	439	331	129	260	72	336	295	445	505	463	913	487	973	449	770	425	608	470	175	152	45	350	81	340	81	337	82	196	57	73	20
中国	4	24	1	7	1	11			10	132	163	2,114	282	5,019	242	4,567	102	1,887	33	556	37	477	10	81	7	172	54	2,213	159	5,786	115	2,848
インド	21	129	24	136	24	143	43	313	61	524	60	459	135	1,303	68	636	137	1,684	60	462	66	678	112	1,092	63	696	146	1,925	142	1,911	186	2,802
バングラデシュ					5	42	25	223	42	391	59	641	61	818	26	268	33	318	55	479	30	347	21	217	40	512	45	1,181	44	1,396	59	2,134
トルコ	2	10	4	23	2	15	9	83	1	4	8	50	26	383	27	418	19	134	66	338	39	151	26	102	29	77	24	79	23	82	33	97
その他諸国	156	505	144	407	190	327	249	520	246	970	357	828	837	1,287	410	1,437	242	774	457	823	264	350	153	213	74	49	119	72	175	468	110	320
世界合計	923	6,665	903	6,022	762	7,252	1,113	13,624	1,310	16,759	1,785	17,751	2,360	22,229	1,888	20,288	1,474	12,009	1,452	5,015	695	2,477	468	1,645	587	2,306	601	6,657	878	10,310	945	12,293

国名	1995		1996		1997		1998		1999		2000		2001		2002		2003		2004		2005		2006		2007		2008		2009		2010	
	隻数	千総トン	隻数	千総トン	隻数	千総トン	隻数	千総トン	隻数	千総トン	隻数	千総トン	隻数	千総トン	隻数	千総トン	隻数	千総トン	隻数	千総トン	隻数	千総トン	隻数	千総トン	隻数	千総トン	隻数	千総トン	隻数	千総トン		
台湾							1	6	3	10	1	14																				
スペイン	61	40	51	48	19	19	23	33	22	48	21	26	10	9	20	27	14	33	9	13	6	5	2	1	2	1	12	6	18	14	28	12
韓国	1	3	2	4					2	7	1	1					5	2	3	6	1	0						1	1			
パキスタン	25	1,670	33	2,062	21	930	57	2,210	43	2,380	25	789	27	1,739	20	997	49	817	26	209	12	48	19	187	24	380	25	274	101	2,101	103	2,443
イタリア	2	1	1	1	1	0					2	2	2	7	4	2	7	7	2	1		1	0	1	1					1	1	
クロアチア							1	0					1	0	2	1	3	2	3	1	2	1	3	0		2	0			1	0	
日本	116	146	91	25	124	30	64	19	103	31	94	22	47	12	102	25	46	46	12	6		1	1		1	0	2	1	1	1	46	
中国	53	754	28	104	32	99	30	550	68	2,564	78	2,637	70	2,510	70	3,139	119	5,582	70	1,538	8	151	9	254	26	341	38	928	301	7,738	187	4,723
インド	189	2,810	315	4,920	363	4,948	370	6,256	371	6,803	340	5,987	347	4,768	326	6,751	383	5,886	206	1,620	128	1,123	102	853	134	1,332	198	2,458	425	7,561	422	6,534
バングラデシュ	53	2,539	55	2,196	74	2,228	63	2,626	68	3,799	62	2,407	137	4,992	87	4,894	79	2,890	123	3,357	81	2,114	159	2,883	104	1,838	170	4,176	196	6,609	107	3,927
トルコ	47	208	48	137	41	195	27	182	31	226	52	295	41	165	73	385	77	280	100	200	54	138	63	148	43	118	56	141	117	557	210	658
その他諸国	122	352	87	171	57	258	114	403	86	314	101	976	45	93	106	156	187	383	135	247	131	192	182	265	93	142	205	296	134	377	172	329
世界合計	874	9,435	917	10,822	888	9,839	969	13,737	1,045	18,161	827	13,552	887	15,483	927	17,831	1,062	16,360	817	7,469	562	4,107	682	4,976	596	4,288	753	8,284	1,378	25,065	1,232	18,674

(注) 1. IHS(旧Lloyd's Register)資料(1993年までは各年のCasualty Return、94年以降は各年のWorld Casualty Statistics)から作成。1990～2010年は最新版 Casualty Statistics によりその都度、合計値(世界計)のみ修正されている為、この表の解撤実施国別累計と世界合計値は一致しない。尚、この表の世界合計値は前ページの“解体船舶”量と一致させてある。  
 2. 対象は100総トン以上の船舶。

グラフ 9. 世界主要解撤実施国別 船舶解撤 実績の推移

百万総トン



(注) 1. IHS(旧Lloyd's Register)資料から作成。  
2. 対象は100総トン以上。

## 10. 世界係船船腹量の推移

年	合 計			乾 貨 物 船			油 送 船		
	隻 数	千総トン	千重量トン	隻 数	千総トン	千重量トン	隻 数	千総トン	千重量トン
1976	682	26,406	49,622	229	4,209	6,809	453	22,197	42,813
1977	561	22,022	41,427	231	4,438	7,506	330	17,584	33,921
1978	783	29,906	56,469	422	7,762	13,250	361	22,144	43,219
1979	487	9,969	17,611	359	2,960	4,389	128	7,009	13,222
1980	394	8,085	14,478	293	1,720	2,273	101	6,365	12,205
1981	425	10,411	17,631	291	1,636	2,037	134	8,775	15,594
1982	987	34,062	64,539	624	6,575	9,415	363	27,487	55,124
1983	1,707	50,295	95,951	1,265	15,260	25,648	442	35,035	70,303
1984	1,456	36,202	67,765	1,124	10,336	16,193	332	25,866	51,572
1985	1,273	34,036	65,111	950	7,600	11,705	323	26,436	53,406
1986	1,061	17,639	31,267	873	6,727	10,370	188	10,912	20,897
1987	772	12,076	20,923	621	4,684	6,823	151	7,392	14,100
1988	469	6,902	11,819	363	2,234	3,159	106	4,668	8,660
1989	313	2,788	4,156	248	1,324	1,963	65	1,464	2,193
1990	287	2,525	3,931	231	1,064	1,433	56	1,461	2,498
1991	304	2,856	4,583	258	1,451	1,970	46	1,405	2,613
1992	379	5,450	9,545	305	1,926	2,613	74	3,524	6,932
1993	413	5,673	9,586	313	2,217	2,997	100	3,456	6,589
1994	379	4,837	8,074	293	2,193	2,999	86	2,644	5,075
1995	335	4,101	6,431	269	2,120	2,916	66	1,981	3,515
1996	274	3,493	5,212	218	1,828	2,412	56	1,665	2,800
1997	297	3,792	5,609	239	1,969	2,449	58	1,823	3,160
1998	368	4,866	7,039	310	2,848	3,408	58	2,018	3,631
1999	368	4,866	7,039	329	3,374	4,345	50	1,363	2,443
2000	379	4,737	6,788	291	2,630	3,225	41	865	1,639
2001	332	3,495	4,864	236	1,837	2,173	37	644	1,196
2002	273	2,481	3,369	222	1,678	1,874	43	832	1,657
2003	274	2,080	2,733	226	1,556	1,719	48	524	1,014
2004	218	1,033	1,210	166	902	1,006	52	131	204
2005	167	740	899	133	641	754	34	99	145
2006	181	796	968	149	694	817	32	102	151
2007	184	731	786	149	603	595	35	128	191
2008	201	698	763	163	595	615	38	103	148
2009	1,414		49,316	1,323		35,841	91		13,475
2010	1,038		41,221	949		25,065	89		16,156
2011	1,088		48,629	977		27,726	111		20,904

### 最近の不稼働船舶データ

データ出所: LMIU Lloyd's Inactive Vessels 2010年7月7日

船種	Inactive Fleet		Total Fleet		Inactive Percentage	
	No.	k. dwt	No.	k. dwt	No.	dwt
Bulk >9999dwt	302	13,445	7,488	490,623	4.0%	2.7%
Car carrier	69	904	762	11,354	9.1%	8.0%
Container	315	6,360	4,843	177,280	6.5%	3.6%
Crude Oil Tankers >9999dwt	89	16,156	1,799	318,525	4.9%	5.1%
LNG carrier	33	2,674	344	27,003	9.6%	9.9%
LPG carrier	121	1,088	1,216	14,943	10.0%	7.3%
Reefer >2800m3	109	594	809	5,928	13.5%	10.0%
Total	1,038	41,221	17,261	1,045,656	6.0%	3.9%

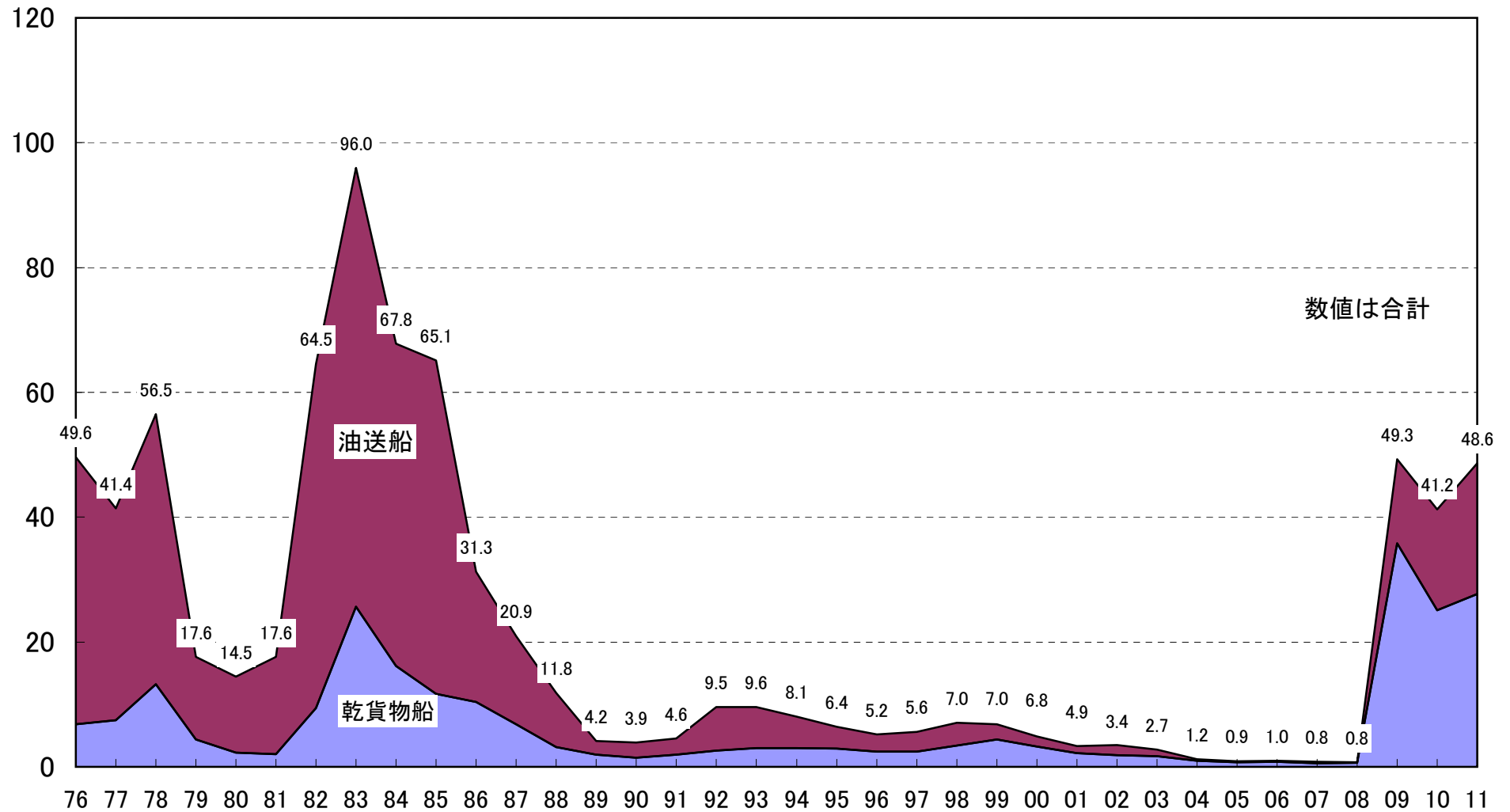
データ出所: LMIU Lloyd's Inactive Vessels 2011年7月6日

船種	Inactive Fleet		Total Fleet		Inactive Percentage	
	No.	k. dwt	No.	k. dwt	No.	dwt
Bulk >9999dwt	426	21,272	8,309	569,252	5.1%	3.7%
Car carrier	50	628	789	12,056	6.3%	5.2%
Container	212	2,893	4,980	191,794	4.3%	1.5%
Crude Oil Tankers >9999dwt	111	20,904	1,873	332,292	5.9%	6.3%
LNG carrier	17	1,226	350	27,795	4.9%	4.4%
LPG carrier	125	902	1,243	15,096	10.1%	6.0%
Reefer >2800m3	147	805	755	5,517	19.5%	14.6%
Total	1,088	48,629	18,299	1,153,801	5.9%	4.2%

- (注) 1. ロイド資料 (Inactive Vessels 等) から作成。各年とも7月現在。  
2. 2009年以降はデータの様式が変更された。

グラフ 10. 世界係船船腹量の推移

百万DWT



(注) 1. ロイド資料 (Inactive Vessels 等) から作成。  
 2. 各年とも7月現在。

## 11. 世界海上荷動量の推移

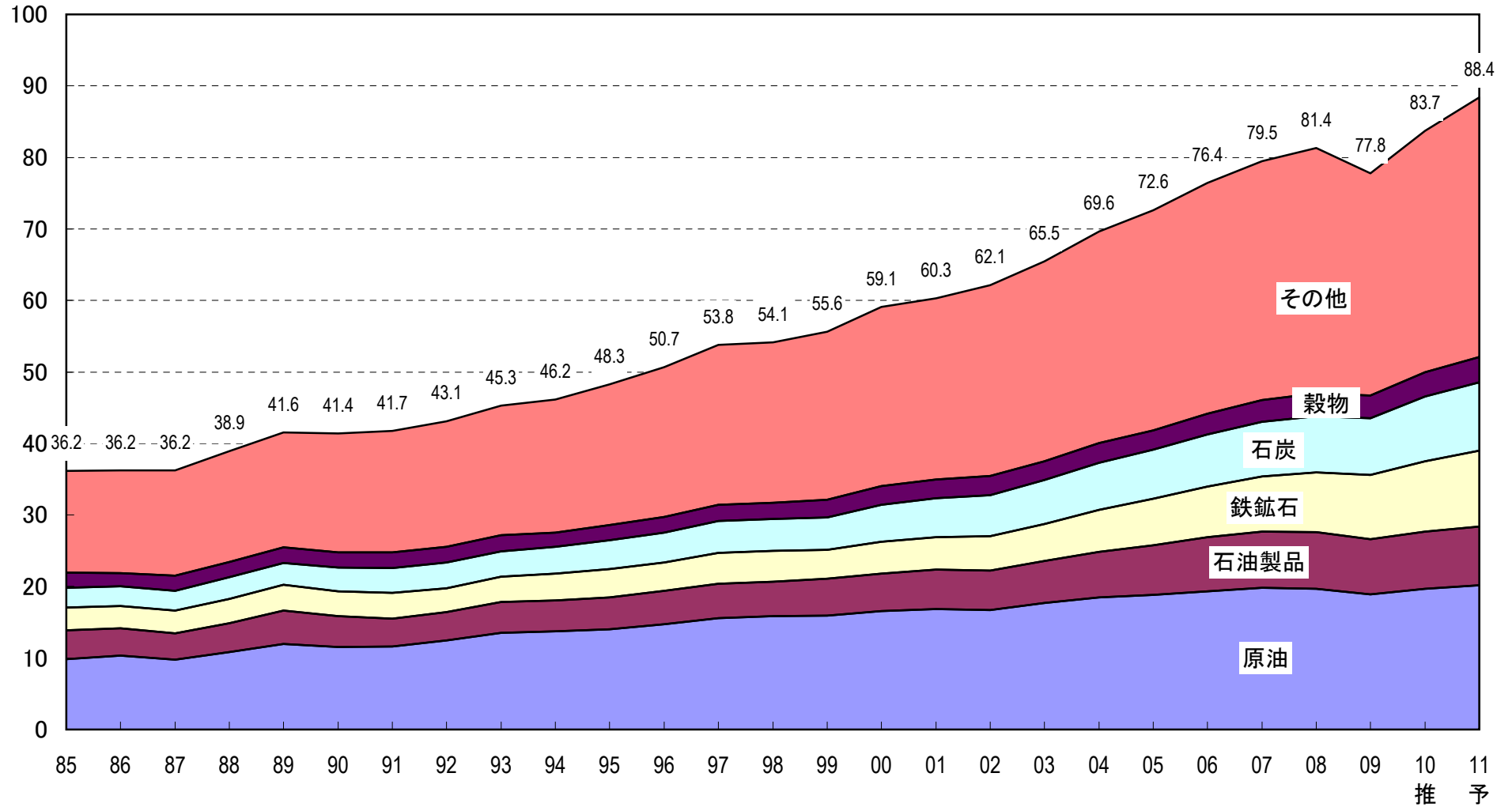
(単位:百万トン)

年	鉄鉱石	石炭	穀物	3大乾計	その他	乾貨物計	原油	石油製品	石油計	LPG	LNG	合計	年伸率
1984	306	236	206	748	1,320	2,068	871			21	38		
1985	321	276	213	810	1,360	2,170	984	401	1,385	22	39	3,616	
1986	311	275	187	773	1,370	2,143	1,030	387	1,417	22	39	3,622	0.2
1987	319	275	211	805	1,408	2,213	977	366	1,343	24	42	3,622	0.0
1988	341	299	216	856	1,479	2,335	1,086	402	1,488	23	46	3,892	7.5
1989	362	308	220	890	1,529	2,419	1,198	463	1,661	26	49	4,156	6.8
1990	347	329	216	892	1,574	2,466	1,155	432	1,587	28	60	4,141	-0.4
1991	358	352	217	927	1,605	2,532	1,161	390	1,551	30	59	4,172	0.7
1992	337	356	224	917	1,663	2,580	1,244	396	1,640	32	60	4,313	3.4
1993	352	357	222	931	1,716	2,647	1,354	430	1,784	34	62	4,526	4.9
1994	380	371	203	954	1,761	2,715	1,375	427	1,802	33	66	4,617	2.0
1995	402	398	213	1,013	1,868	2,881	1,400	444	1,844	34	69	4,827	4.5
1996	392	421	218	1,031	1,986	3,017	1,469	473	1,942	36	74	5,068	5.0
1997	427	448	228	1,103	2,112	3,215	1,554	487	2,041	37	83	5,376	6.1
1998	425	448	227	1,100	2,124	3,224	1,585	485	2,070	35	85	5,413	0.7
1999	401	457	245	1,103	2,221	3,324	1,592	517	2,109	37	93	5,562	2.8
2000	447	516	262	1,225	2,364	3,589	1,656	523	2,179	39	103	5,910	6.3
2001	450	550	260	1,260	2,388	3,648	1,684	553	2,237	36	107	6,027	2.0
2002	479	573	269	1,321	2,521	3,842	1,667	556	2,223	36	113	6,214	3.1
2003	515	617	265	1,397	2,634	4,031	1,770	586	2,356	36	125	6,548	5.4
2004	584	660	273	1,517	2,788	4,305	1,850	636	2,486	38	132	6,960	6.3
2005	653	684	273	1,610	2,897	4,507	1,885	691	2,576	38	142	7,264	4.4
2006	713	724	290	1,727	3,028	4,755	1,933	754	2,687	40	160	7,640	5.2
2007	774	765	302	1,841	3,132	4,973	1,984	780	2,764	39	171	7,947	4.0
2008	833	787	322	1,942	3,218	5,160	1,964	796	2,760	42	173	8,135	2.4
2009	902	790	317	2,009	2,891	4,900	1,892	767	2,659	38	183	7,780	-4.4
2010 推計	987	900	343	2,230	3,145	5,375	1,969	798	2,767	39	192	8,373	7.6
2011 予測	1,060	954	355	2,369	3,397	5,766	2,016	822	2,838	40	194	8,839	5.6

(注) クラークソン "Shipping Review & Outlook - Spring 2011" から作成。

億トン

### グラフ 11. 世界海上荷動量の推移



(注) クラークソン “Shipping Review and Outlook” から作成。



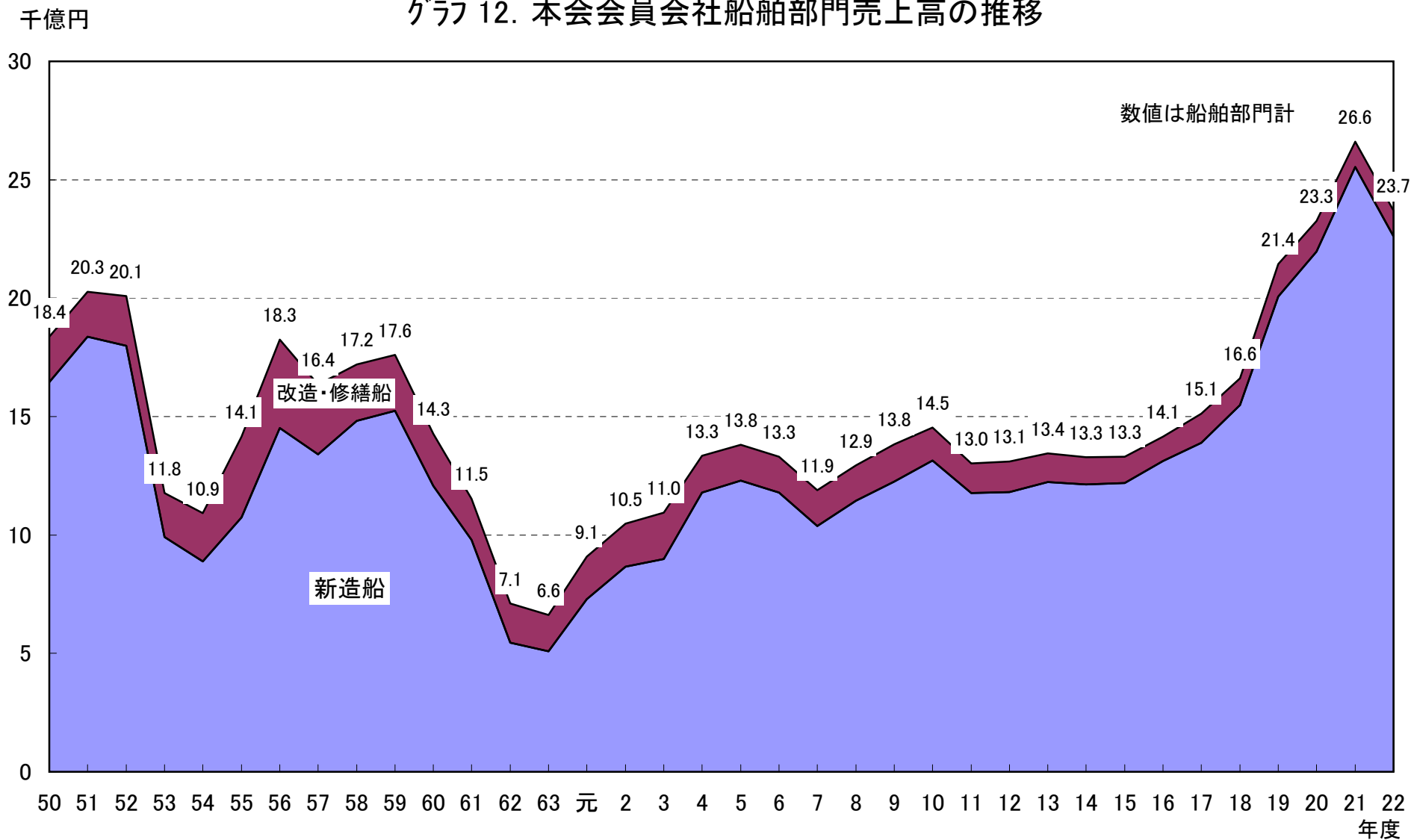
## 12. 本会会員会社船舶部門売上高の推移

(単位：億円)

年度	新造船	比率(%)	改造・修繕船	比率(%)	船舶部門計	対象社数
昭和50	16,453	89.5	1,920	10.5	18,373	23
昭和51	18,374	90.7	1,890	9.3	20,264	23
昭和52	17,989	89.5	2,103	10.5	20,092	23
昭和53	9,906	84.2	1,856	15.8	11,762	23
昭和54	8,877	81.2	2,052	18.8	10,929	23
昭和55	10,750	76.0	3,395	24.0	14,145	23
昭和56	14,514	79.5	3,740	20.5	18,254	23
昭和57	13,412	82.0	2,941	18.0	16,353	23
昭和58	14,820	86.1	2,385	13.9	17,205	23
昭和59	15,249	86.7	2,347	13.3	17,596	23
昭和60	12,067	84.5	2,206	15.5	14,273	23
昭和61	9,800	84.9	1,737	15.1	11,537	18
昭和62	5,448	76.7	1,658	23.3	7,106	18
昭和63	5,086	76.7	1,542	23.3	6,628	18
平成元	7,279	80.2	1,796	19.8	9,075	18
平成2	8,665	82.7	1,817	17.3	10,482	18
平成3	8,990	82.1	1,961	17.9	10,951	18
平成4	11,780	88.3	1,567	11.7	13,347	18

年度	新造船	比率(%)	改造・修繕船	比率(%)	船舶部門計	対象社数
平成5	12,288	88.9	1,529	11.1	13,817	18
平成6	11,789	88.6	1,518	11.4	13,307	18
平成7	10,378	87.3	1,515	12.7	11,893	18
平成8	11,453	88.6	1,480	11.4	12,933	18
平成9	12,247	88.6	1,577	11.4	13,824	18
平成10	13,141	90.4	1,397	9.6	14,538	18
平成11	11,768	90.4	1,249	9.6	13,017	18
平成12	11,820	90.3	1,276	9.7	13,096	18
平成13	12,240	91.1	1,201	8.9	13,441	18
平成14	12,128	91.3	1,157	8.7	13,285	21
平成15	12,202	91.8	1,094	8.2	13,296	19
平成16	13,122	92.8	1,024	7.2	14,146	19
平成17	13,891	91.9	1,227	8.1	15,118	20
平成18	15,485	93.1	1,140	6.9	16,625	20
平成19	20,072	93.6	1,378	6.4	21,449	20
平成20	21,974	94.5	1,289	5.5	23,264	20
平成21	25,529	95.9	1,079	4.1	26,608	20
平成22	22,604	95.4	1,090	4.6	23,695	19

グラフ 12. 本会会員会社船舶部門売上高の推移



### 13. 造船・海洋構造物用 普通鋼 鋼材消費(購入)量の推移

(単位：トン)

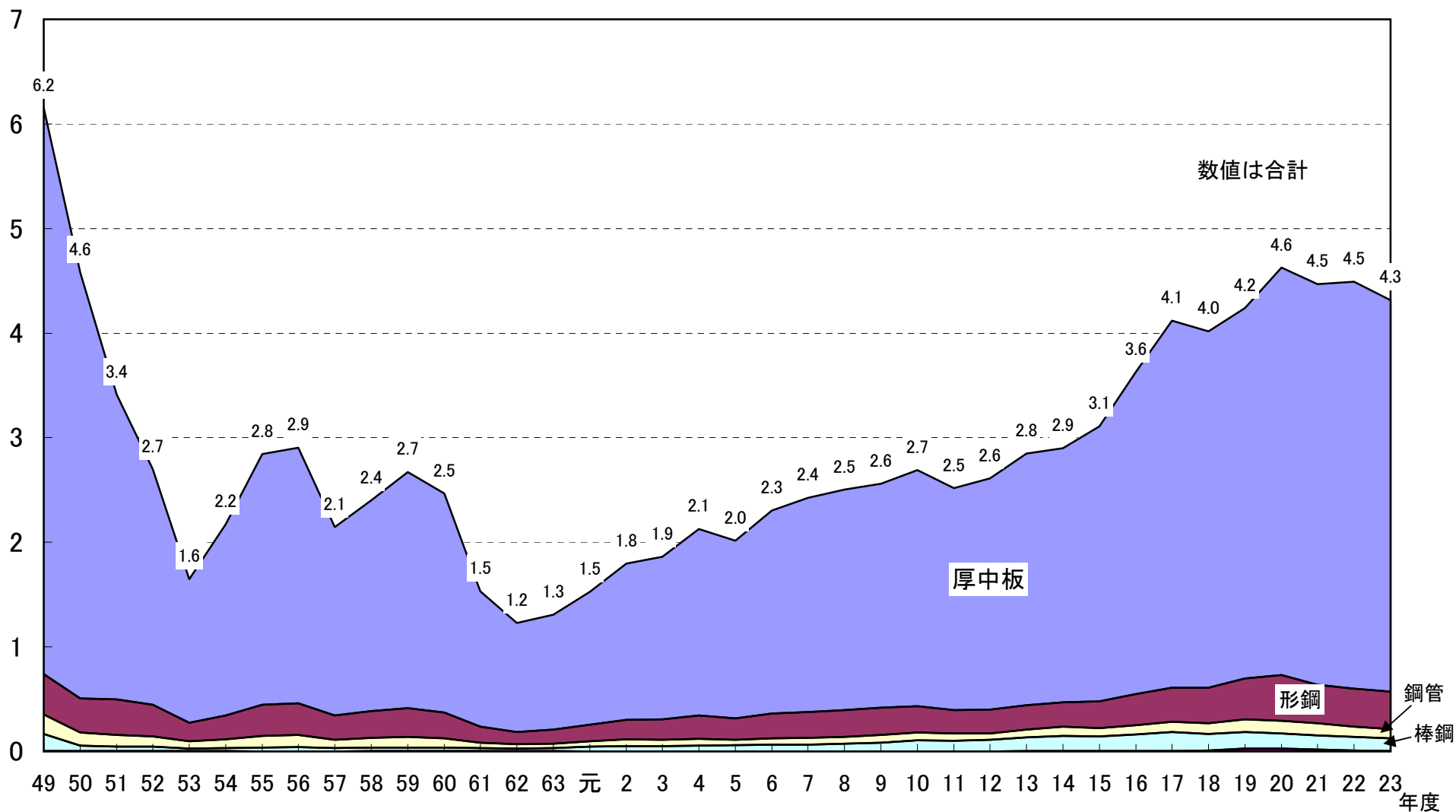
年度 種類	昭和49	50	51	52	53	54	55	56	57	58	59	60	61	62	63	平成元	2	3	4
厚中板	5,416,302	4,068,621	2,916,624	2,254,240	1,372,564	1,828,327	2,397,987	2,444,153	1,801,536	2,017,055	2,255,608	2,094,004	1,293,794	1,039,215	1,098,946	1,271,433	1,494,663	1,552,328	1,785,552
形鋼	384,859	329,191	339,550	302,052	177,810	227,958	298,407	301,588	228,451	256,014	275,769	243,796	150,972	119,794	133,888	155,351	184,962	195,517	223,333
鋼管	185,487	122,682	108,295	99,972	71,880	84,045	107,572	113,963	79,099	94,844	101,547	88,345	51,648	40,806	42,703	54,623	62,620	62,958	61,653
棒鋼	164,050	53,708	43,211	40,086	24,864	30,254	37,313	42,479	33,225	32,857	34,007	36,539	30,484	25,467	30,649	42,783	50,948	48,860	55,507
その他	3,722	3,375	5,564	4,276	2,329	2,332	1,916	1,650	1,525	2,793	2,783	2,833	2,493	2,422	2,787	2,322	2,120	1,648	2,090
合計	6,154,420	4,577,577	3,413,244	2,700,626	1,649,447	2,172,916	2,843,195	2,903,833	2,143,836	2,403,563	2,669,714	2,465,517	1,529,391	1,227,704	1,308,973	1,526,512	1,795,313	1,861,311	2,128,135

年度 種類	5	6	7	8	9	10	11	12	13	14	15	16	17	18	19	20	21	22	23 (見込)
厚中板	1,700,449	1,938,704	2,045,016	2,110,196	2,139,071	2,256,065	2,122,552	2,212,440	2,405,927	2,433,287	2,631,493	2,990,107	3,506,815	3,405,778	3,541,567	3,896,154	3,832,844	3,889,481	3,744,680
形鋼	203,587	238,572	247,857	254,153	260,732	251,859	226,351	226,704	232,807	231,137	255,759	306,077	326,354	339,370	392,009	439,446	367,128	361,087	354,964
鋼管	52,533	59,169	63,716	67,543	73,144	73,594	66,883	62,438	76,786	85,842	78,853	87,857	98,606	104,144	123,032	119,301	113,188	101,462	90,910
棒鋼	57,142	63,728	64,237	72,428	84,429	106,160	102,238	108,458	130,070	148,581	139,794	158,220	182,227	158,556	154,897	144,729	136,022	127,160	117,890
その他	1,497	2,038	2,200	1,621	1,562	1,137	1,446	1,980	4,079	2,462	2,679	2,179	4,387	7,352	29,433	27,959	19,086	10,308	6,618
合計	2,015,208	2,302,211	2,423,026	2,505,941	2,558,938	2,688,815	2,519,470	2,612,020	2,849,669	2,901,309	3,108,578	3,544,440	4,118,389	4,015,200	4,240,938	4,627,589	4,468,268	4,489,498	4,315,062

(注) 1. 対象は、本会会員会社の造船所で、用途は造船用と海洋構造物用に限定。  
2. 平成18年度以降は購入ベース。

グラフ 13. 造船・海洋構造物用 普通鋼 鋼材消費(購入)量 の推移

百万トン



- (注) 1. 対象は、本会会員会社の造船所で、用途は造船用と海洋構造物用に限定。  
 2. 23年度は見込み。  
 3. 18年度以降は購入ベース。

## 14. 改造・修繕工事完成高の推移

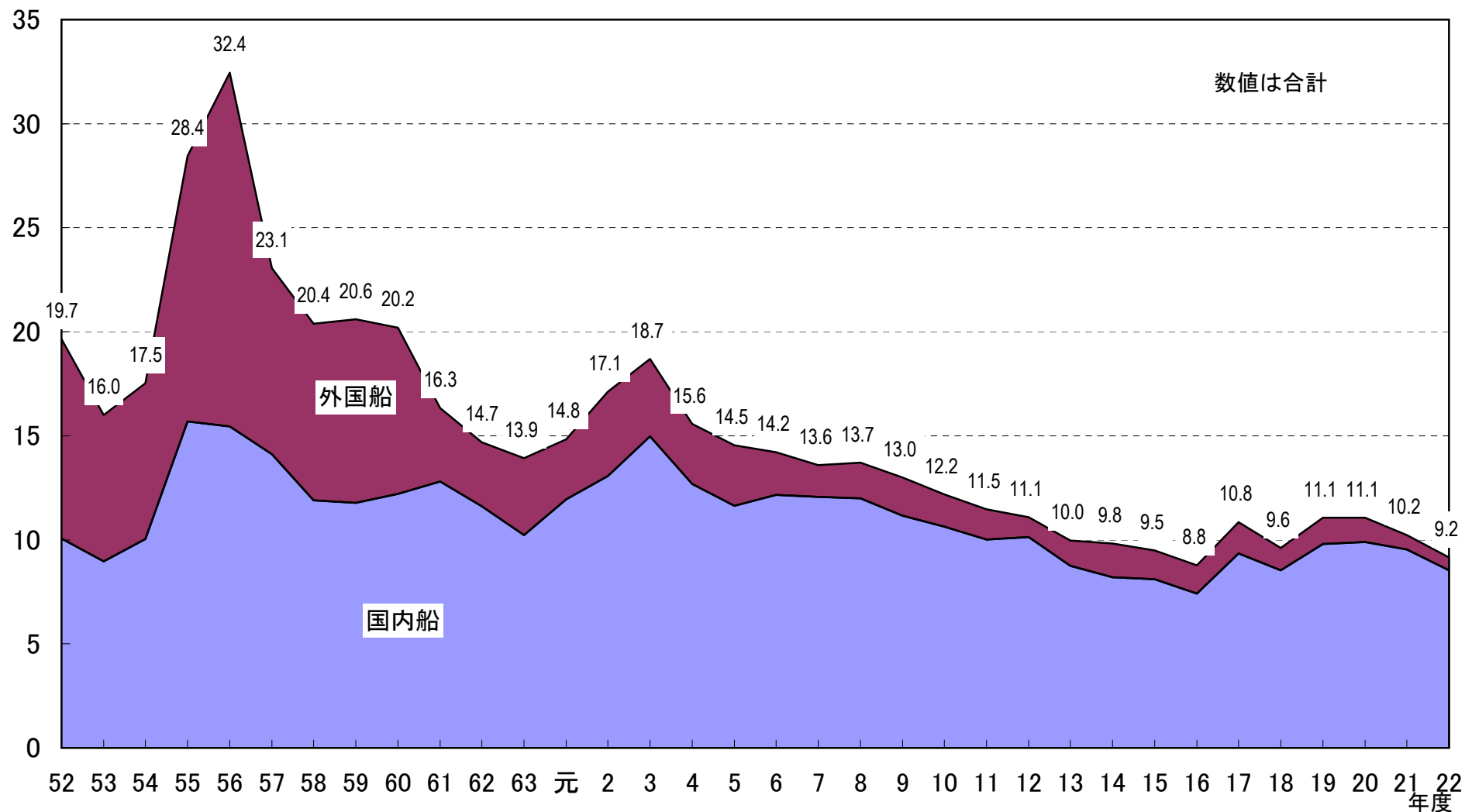
内外別	工事種類	52年度		53年度		54年度		55年度		56年度		57年度		58年度		59年度		60年度		61年度		62年度		63年度		元年度		2年度		3年度		4年度		5年度	
		隻数	金額(億円)	隻数	金額(億円)	隻数	金額(億円)	隻数	金額(億円)	隻数	金額(億円)	隻数	金額(億円)	隻数	金額(億円)	隻数	金額(億円)	隻数	金額(億円)	隻数	金額(億円)	隻数	金額(億円)	隻数	金額(億円)	隻数	金額(億円)	隻数	金額(億円)	隻数	金額(億円)	隻数	金額(億円)	隻数	金額(億円)
国内船	入渠工事	2,951	770	2,876	725	2,689	837	2,659	1,111	2,632	1,174	2,844	1,124	2,769	1,054	2,588	936	2,722	985	2,629	1,013	2,488	959	2,297	851	2,279	987	2,007	1,166	2,090	1,295	1,989	1,077	1,928	1,021
	海難	358	70	425	36	285	30	160	47	127	107	159	38	141	42	132	22	143	40	158	35	174	48	135	44	111	37	135	71	147	112	110	70	84	20
	改造	40	112	50	93	36	95	49	372	38	242	33	224	34	73	26	154	36	157	46	183	49	100	35	68	25	113	13	18	8	16	25	48	29	47
	沖・接岸修理他	614	54	546	42	537	40	522	38	482	22	562	25	509	21	630	66	836	38	963	50	1,195	54	952	61	859	58	792	51	850	73	785	74	751	77
	計	3,963	1,005	3,897	896	3,547	1,003	3,390	1,569	3,279	1,545	3,598	1,410	3,453	1,190	3,376	1,178	3,737	1,220	3,796	1,281	3,906	1,160	3,419	1,024	3,274	1,195	2,947	1,307	3,095	1,496	2,909	1,269	2,792	1,164
外国船	入渠工事	949	426	890	319	893	372	904	544	925	739	745	488	733	397	679	335	621	318	454	237	397	180	424	210	420	231	339	255	401	298	316	237	263	192
	海難	72	33	52	61	87	93	52	50	44	109	72	90	42	48	74	61	41	36	20	43	28	44	18	28	20	42	34	47	48	42	28	38	22	
	改造	55	442	47	277	41	231	49	606	48	798	20	275	20	353	35	409	35	392	5	54	16	79	11	106	4	17	7	73	0	2	3	5	52	
	沖・接岸修理他	679	59	565	47	552	53	449	75	508	53	452	42	475	50	397	64	385	47	281	40	219	21	228	34	128	20	123	44	130	27	128	20	137	25
	計	1,755	960	1,554	704	1,573	749	1,454	1,275	1,525	1,699	1,289	895	1,270	848	1,185	881	1,102	798	776	351	675	308	707	368	580	289	511	406	578	373	488	287	443	290
合計	入渠工事	3,900	1,196	3,766	1,045	3,582	1,209	3,563	1,655	3,557	1,913	3,589	1,612	3,502	1,450	3,267	1,271	3,343	1,303	3,083	1,250	2,885	1,139	2,721	1,061	2,699	1,218	2,346	1,422	2,491	1,594	2,305	1,314	2,191	1,212
	海難	430	103	477	97	372	123	212	98	171	216	231	128	183	90	206	96	204	82	194	55	217	76	179	62	139	58	177	105	194	160	152	98	122	41
	改造	95	554	97	370	77	327	98	978	86	1,040	53	499	54	425	61	563	71	549	51	238	65	179	46	174	29	130	20	91	8	16	27	50	34	99
	沖・接岸修理他	1,293	112	1,111	89	1,089	94	971	113	990	75	1,014	67	984	72	1,027	130	1,221	85	1,244	90	1,414	75	1,180	95	987	79	915	95	980	100	913	94	888	102
	計	5,718	1,965	5,451	1,601	5,120	1,752	4,844	2,843	4,804	3,244	4,887	2,306	4,723	2,038	4,561	2,059	4,839	2,018	4,572	1,632	4,581	1,468	4,126	1,391	3,854	1,484	3,458	1,713	3,673	1,869	3,397	1,556	3,235	1,454
対象会社	22社		上期22社下期21社		上期21社下期18社		21社		上期21社下期23社		23社		23社		23社		23社		23社		21社		17社		17社		17社		上期18社下期19社		19社		19社		

内外別	工事種類	6年度		7年度		8年度		9年度		10年度		11年度		12年度		13年度		14年度		15年度		16年度		17年度		18年度		19年度		20年度		21年度		22年度	
		隻数	金額(億円)	隻数	金額(億円)	隻数	金額(億円)	隻数	金額(億円)	隻数	金額(億円)	隻数	金額(億円)	隻数	金額(億円)	隻数	金額(億円)	隻数	金額(億円)	隻数	金額(億円)	隻数	金額(億円)	隻数	金額(億円)	隻数	金額(億円)	隻数	金額(億円)	隻数	金額(億円)	隻数	金額(億円)	隻数	金額(億円)
国内船	入渠工事	1,971	1,121	1,970	1,107	1,908	1,082	1,737	1,003	1,582	950	1,404	897	1,142	931	1,194	813	1,093	748	1,041	753	1,111	692	1,084	837	946	751	1,006	911	997	912	868	859	933	795
	海難	75	28	60	24	80	37	63	21	53	20	47	24	37	13	31	10	31	12	7	1	26	12	23	13	23	20	13	2	9	3	20	4	19	4
	改造	13	10	12	17	17	24	21	48	23	34	14	12	17	25	11	22	17	28	8	19	11	8	10	31	9	20	7	21	12	26	5	58	5	16
	沖・接岸修理他	740	57	758	60	643	56	575	43	441	59	406	68	309	45	294	31	231	31	217	39	237	29	392	52	366	63	341	46	240	49	203	33	225	39
	計	2,799	1,215	2,800	1,207	2,648	1,199	2,396	1,115	2,099	1,064	1,871	1,001	1,505	1,014	1,530	876	1,372	820	1,273	811	1,385	741	1,509	933	1,344	854	1,367	981	1,258	990	1,096	954	1,182	854
外国船	入渠工事	262	149	166	106	161	119	192	155	115	121	131	114	85	79	104	95	142	107	121	142	118	128	128	104	81	135	109	93	101	77	61	75	53	
	海難	23	13	28	12	25	10	17	4	5	3	7	5	5	4	12	5	6	1	4	2	6	2	4	0	6	17	1	0	7	8	2	0	1	1
	改造	3	13	2	5	6	22	3	17	3	18	3	15	0	0	1	2	3	5	1	3	2	4	1	4	2	2	5	0	0	0	0	0	0	
	沖・接岸修理他	138	30	81	28	67	20	55	9	53	13	30	12	36	12	39	10	49	16	18	12	67	12	43	19	31	8	23	11	17	7	19	8	24	8
	計	426	205	277	151	259	172	267	184	176	155	171	146	126	95	130	121	153	164	130	139	217	136	176	151	143	108	161	124	117	116	98	69	100	62
合計	入渠工事	2,233	1,270	2,136	1,213	2,069	1,201	1,929	1,158	1,697	1,071	1,535	1,011	1,227	1,010	1,272	917	1,188	890	1,148	874	1,253	809	1,212	965	1,050	832	1,141	1,020	1,090	1,013	945	921	1,008	848
	海難	98	41	88	36	105	47	80	26	58	23	54	29	42	17	43	15	37	13	11	3	32	14	27	14	29	37	14	2	16	11	22	5	20	5
	改造	16	23	14	22	23	47	24	65	26	52	17	27	17	25	12	24	20	33	9	22	13	13	11	34	11	22	9	26	12	26	5	58	5	16
	沖・接岸修理他	878	86	839	88	710	76	630	52	494	72	436	80	345	57	333	41	280	47	235	51	304	41	435	71	397	71	364	57	257	56	222	40	249	47
	計	3,225	1,420	3,077	1,358	2,907	1,371	2,663	1,300	2,275	1,219	2,042	1,147	1,631	1,109	1,660	997	1,525	983	1,403	950	1,602	876	1,685	1,084	1,487	962	1,528	1,105	1,375	1,105	1,194	1,023	1,282	916
対象会社	19社		19社		19社		18社		18社		17社		17社		16社		上期16社下期14社		14社		14社		上期15社下期14社		14社		14社		14社		14社		14社		

- (注) 1. 対象は、本会会員・準会員会社。  
 2. 入渠工事とは、合入渠工事、定期検査工事、中間検査工事を示す。  
 3. 日本船社が管理している船舶については、外国籍船であっても国内船として計上。

グラフ 14. 改造・修繕工事完成高の推移

百億円



- (注) 1. 対象は、本会会員・準会員会社。  
 2. 日本船社が管理している船舶については、外国籍船であっても国内船として計上。

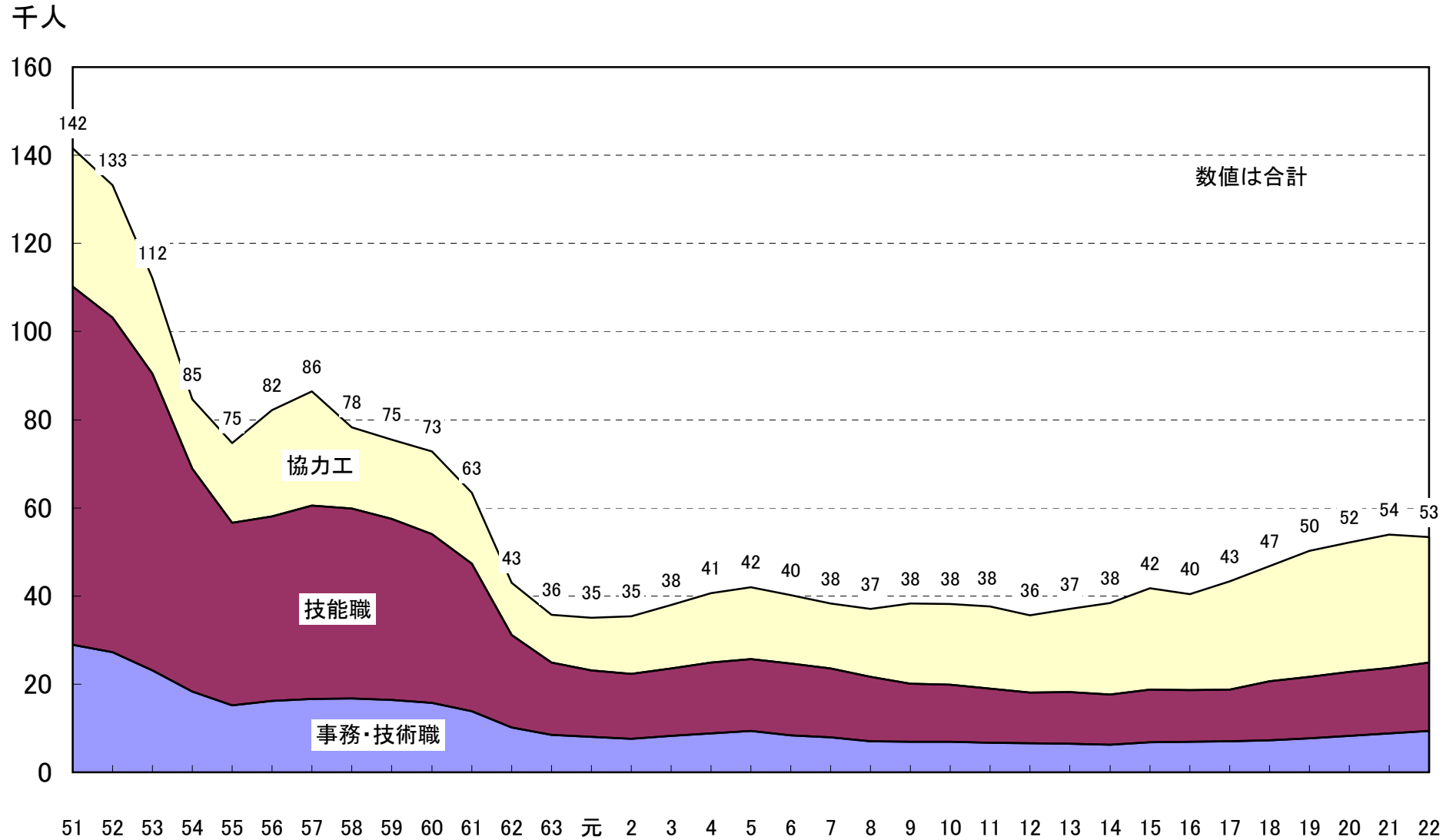
## 15. 本会会員会社造船部門人員の推移

(単位：人)

年	部門	造船部門人員			対象社数	総人員	協力工 (造船部門)	造船部門人員 + 協力工計
		計	事務・技術職	技能職				
昭和51		110,235	28,869	81,366	23社51工場	-	31,340	141,575
52		103,153	27,235	75,918	23社51工場	264,309	30,053	133,206
53		90,409	23,163	67,246	23社49工場	246,386	21,661	112,070
54		68,922	18,309	50,613	23社48工場	214,110	15,664	84,586
55		56,638	15,155	41,483	23社46工場	201,196	18,050	74,688
56		58,037	16,244	41,793	23社46工場	204,583	24,135	82,172
57		60,482	16,637	43,845	23社46工場	204,390	25,908	86,390
58		59,803	16,770	43,033	23社45工場	203,150	18,422	78,225
59		57,504	16,418	41,086	23社44工場	195,468	17,992	75,496
60		54,065	15,692	38,373	23社43工場	189,053	18,699	72,764
61		47,380	13,865	33,515	23社44工場	176,167	16,034	63,414
62		31,134	10,140	20,994	21社40工場	146,393	11,866	43,000
63		24,844	8,533	16,311	18社40工場	132,559	10,846	35,690
平成元		23,096	8,049	15,047	18社39工場	128,106	12,006	35,102
2		22,351	7,639	14,712	18社38工場	127,299	13,056	35,407
3		23,516	8,305	15,211	18社38工場	130,007	14,412	37,928
4		24,946	8,873	16,073	18社38工場	133,881	15,664	40,610
5		25,677	9,366	16,311	18社38工場	134,338	16,266	41,943
6		24,714	8,397	16,317	18社38工場	129,849	15,514	40,228
7		23,564	7,886	15,678	18社38工場	124,362	14,752	38,316
8		21,623	7,066	14,557	18社37工場	117,324	15,480	37,103
9		20,121	6,925	13,196	18社37工場	113,107	18,215	38,336
10		19,927	6,872	13,055	18社36工場	111,351	18,298	38,225
11		19,022	6,753	12,269	18社35工場	107,249	18,622	37,644
12		18,088	6,570	11,518	18社33工場	100,785	17,479	35,567
13		18,151	6,441	11,710	18社35工場	94,108	18,865	37,016
14		17,656	6,245	11,411	18社34工場	89,112	20,755	38,411
15		18,762	6,771	11,991	17社33工場	78,433	23,048	41,810
16		18,667	6,975	11,692	17社32工場	78,433	21,771	40,438
17		18,727	7,051	11,676	17社32工場	71,596	24,608	43,335
18		20,646	7,269	13,377	18社35工場	72,994	26,188	46,834
19		21,663	7,702	13,961	18社35工場	71,542	28,577	50,240
20		22,748	8,295	14,453	18社35工場	76,929	29,391	52,139
21		23,635	8,840	14,795	18社35工場	79,982	30,261	53,896
22		24,859	9,408	15,451	18社35工場	79,907	28,461	53,320

(注) 各年とも4月1日現在

グラフ 15. 本会会員会社造船部門人員の推移



(注) 各年とも4月1日現在。



付1. 実質船主別 手持工事量 2011年6月末（日本・韓国・中国）

実質船主国名	造船国 日本			
	隻数	総トン	CGT	CGT 船主シェア
JAPAN	396	16,925,142	7,956,508	42.9
CHINESE TAIPEI	40	1,856,539	752,125	4.1
NORWAY	28	1,010,994	572,406	3.1
GREECE	21	691,970	348,265	1.9
SINGAPORE	12	483,530	226,610	1.2
UNITED ARAB EMIRATES	11	476,500	212,026	1.1
KOREA, SOUTH	7	589,100	205,848	1.1
UNITED KINGDOM	7	576,500	195,521	1.1
ITALY	9	328,700	166,230	0.9
HONG KONG, CHINA	8	347,470	151,501	0.8
DENMARK	11	256,650	146,935	0.8
GERMANY	7	308,500	141,848	0.8
ISLE OF MAN	3	453,600	125,616	0.7
TURKEY	7	263,100	124,897	0.7
SWEDEN	3	215,050	112,585	0.6
CHINA, PEOPLE'S REPUBLIC OF	5	179,850	91,839	0.5
POLAND	4	174,000	78,332	0.4
INDONESIA	6	57,161	64,975	0.3
INDIA	5	105,250	62,851	0.3
BELGIUM	4	68,000	59,212	0.3
OMAN	1	156,900	43,929	0.2
NETHERLANDS	2	26,541	34,338	0.2
CYPRUS	2	58,929	33,866	0.2
UNITED STATES OF AMERICA	3	47,800	32,778	0.2
MALAYSIA	1	60,400	25,494	0.1
CANADA	2	41,000	24,752	0.1
PANAMA	1	43,500	19,583	0.1
不明 UNCONFIRMED	380	14,750,974	6,553,640	35.3
Cargo carrying ships 計	986	40,553,650	18,564,510	100.0

実質船主国名	造船国 韓国			
	隻数	総トン	CGT	CGT 船主シェア
GREECE	287	17,311,822	7,727,753	20.4
GERMANY	84	8,654,009	3,903,885	10.3
DENMARK	64	6,313,627	2,813,488	7.4
KOREA, SOUTH	84	6,527,529	2,355,113	6.2
SINGAPORE	60	5,310,604	2,331,897	6.2
CHINESE TAIPEI	47	3,766,507	1,632,363	4.3
NORWAY	47	2,761,801	1,624,576	4.3
HONG KONG, CHINA	37	3,195,023	1,249,214	3.3
JAPAN	46	2,405,737	1,201,362	3.2
ISRAEL	18	2,265,140	977,482	2.6
TURKEY	45	2,186,516	947,035	2.5
UNITED STATES OF AMERICA	32	1,518,884	875,890	2.3
ITALY	37	1,885,358	859,704	2.3
MONACO	16	918,550	564,342	1.5
ANGOLA	8	750,000	411,124	1.1
IRAN	27	674,870	388,088	1.0
UNITED KINGDOM	16	911,351	375,900	1.0
RUSSIA	12	662,768	368,798	1.0
SWITZERLAND	16	719,960	366,014	1.0
CHINA, PEOPLE'S REPUBLIC OF	12	758,813	365,645	1.0
OMAN	8	1,294,198	357,607	0.9
MALAYSIA	10	1,109,100	354,108	0.9
BRAZIL	7	1,293,196	329,141	0.9
CANADA	6	756,363	323,921	0.9
CHILE	7	630,000	310,982	0.8
FRANCE	7	667,237	308,369	0.8
KUWAIT	12	720,100	307,702	0.8
SAUDI ARABIA	13	530,900	300,477	0.8
SWEDEN	7	510,800	221,111	0.6
UNITED ARAB EMIRATES	9	493,595	213,166	0.6
INDIA	7	654,000	211,063	0.6
BELGIUM	6	581,149	196,858	0.5
NETHERLANDS	11	154,438	123,669	0.3
BERMUDA	4	209,800	90,556	0.2
CYPRUS	6	131,600	82,866	0.2
BRUNEI	1	99,000	79,833	0.2
CROATIA	4	120,484	68,590	0.2
IRISH REPUBLIC	5	89,182	63,079	0.2
ISLE OF MAN	1	141,716	60,495	0.2
SYRIA	4	83,300	52,153	0.1
TUNISIA	1	51,000	43,995	0.1
INDONESIA	2	33,200	31,542	0.1
THAILAND	3	24,540	25,791	0.1
UKRAINE	2	42,000	25,118	0.1
LATVIA	1	29,700	17,010	0.0
不明 UNCONFIRMED	80	5,584,815	2,338,985	6.2
Cargo carrying ships 計	1,219	85,534,282	37,877,860	100.0

実質船主国名	造船国 中国			
	隻数	総トン	CGT	CGT 船主シェア
CHINA, PEOPLE'S REPUBLIC OF	558	24,160,960	10,968,602	24.0
GREECE	255	13,453,585	5,559,171	12.1
GERMANY	301	8,345,914	4,930,184	10.8
SINGAPORE	109	4,112,614	1,900,491	4.2
JAPAN	64	3,814,376	1,671,388	3.6
HONG KONG, CHINA	64	3,475,247	1,457,193	3.2
KOREA, SOUTH	67	3,034,341	1,376,547	3.0
INDIA	38	2,004,595	855,374	1.9
CANADA	36	1,793,312	835,533	1.8
FRANCE	48	1,627,080	801,854	1.8
NORWAY	53	1,265,683	780,359	1.7
BERMUDA	26	2,189,537	743,393	1.6
DENMARK	60	1,173,681	738,838	1.6
NETHERLANDS	64	839,212	653,410	1.4
TURKEY	36	1,391,245	628,336	1.4
BRAZIL	12	2,412,000	597,768	1.3
CYPRUS	34	884,821	542,536	1.2
UNITED STATES OF AMERICA	27	1,270,637	527,871	1.2
CHINESE TAIPEI	20	1,341,920	516,411	1.1
ITALY	33	1,015,224	499,262	1.1
IRAN	12	1,099,500	358,940	0.8
UNITED KINGDOM	30	479,805	350,077	0.8
INDONESIA	20	507,385	272,556	0.6
RUSSIA	24	555,795	268,784	0.6
ETHIOPIA	9	191,050	138,290	0.3
POLAND	13	207,980	136,046	0.3
UNITED ARAB EMIRATES	6	382,598	131,031	0.3
ISRAEL	8	226,099	119,590	0.3
CROATIA	6	250,868	114,537	0.3
ISLE OF MAN	8	140,936	109,689	0.2
BELGIUM	8	184,189	106,225	0.2
SOUTH AFRICA	9	121,772	94,169	0.2
FINLAND	4	102,400	76,632	0.2
THAILAND	4	129,200	65,324	0.1
SWITZERLAND	4	66,120	50,195	0.1
PORTUGAL	3	98,949	49,623	0.1
AUSTRALIA	3	96,900	48,993	0.1
BAHAMAS	3	72,327	40,986	0.1
SWEDEN	4	37,742	32,649	0.1
LUXEMBOURG	1	92,209	30,968	0.1
UKRAINE	2	36,015	21,067	0.0
MALAYSIA	1	11,500	9,905	0.0
NIGERIA	1	4,803	6,022	0.0
不明 UNCONFIRMED	464	13,539,501	6,577,286	14.4
Cargo carrying ships 計	2,552	98,241,627	45,794,105	100.0

(注) 1. IHS資料 (World Shipbuilding Statistics) から作成。  
2. 対象は100総トン以上の船舶。



付3. 船種・船型別 竣工実績 & 竣工予想量(現状の手持工事の展開による)

2011年6月末現在 単位:百万GT

2011年以降の見込みは引渡し延期等を考慮したクラークソン推計値

	2004	2005	2006	2007	2008	2009	2010	2011 見込	2012 見込	2013 見込	2014 見込
VLCC >= 200,000	4.6	4.8	3.0	4.6	6.4	8.6	8.8	10.0	8.6	6.5	4.2
Suezmax 120-200,000	2.2	2.1	2.2	2.1	1.1	3.8	3.3	3.1	3.8	2.8	1.2
Aframax 80-120,000	3.1	3.9	3.0	3.3	4.1	5.8	4.1	3.2	2.8	1.1	0.7
Panamax 60-80,000	1.5	1.8	1.8	1.8	1.8	1.6	1.3	1.4	0.9	0.8	0.6
Products 30-60,000	2.8	2.0	2.3	2.6	3.7	3.9	2.5	1.9	1.6	1.0	0.8
Products 10-30,000	0.1	0.1	0.1	0.1	0.1	0.1	0.1	0.1	0.1	0.0	0.0
Chem & Spec. 10-60,000	1.3	1.9	2.2	2.5	3.1	2.8	2.4	2.2	1.5	0.6	0.6
Small tankers < 10,000	0.3	0.3	0.3	0.4	0.7	0.7	0.5	0.5	0.3	0.1	0.1
<b>Total Tankers</b>	<b>15.9</b>	<b>16.9</b>	<b>14.9</b>	<b>17.4</b>	<b>21.0</b>	<b>27.3</b>	<b>23.0</b>	<b>22.4</b>	<b>19.6</b>	<b>12.9</b>	<b>8.2</b>
Capesize > 100,000	3.8	4.4	5.6	5.2	4.4	10.8	20.0	20.3	15.3	11.4	7.9
Panamax 80-100,000	0.3	0.8	2.1	1.8	1.4	2.2	6.1	7.6	9.8	5.9	2.2
Panamax 60-80,000	3.1	3.0	2.5	1.8	2.1	1.5	2.4	4.0	3.9	2.9	1.1
Handymax 40-60,000	2.4	3.2	2.9	3.3	3.8	5.9	10.1	8.7	9.5	6.3	2.6
Handysize 10-40,000	1.2	1.2	0.9	1.4	1.8	3.1	5.3	5.8	5.1	2.1	0.9
Combos > 10,000	0.0	0.0	0.0	0.0	0.0	0.0	0.9	0.6	0.1	0.0	0.0
<b>Total Bulkers and Combos</b>	<b>10.8</b>	<b>12.6</b>	<b>14.0</b>	<b>13.5</b>	<b>13.5</b>	<b>23.5</b>	<b>44.8</b>	<b>47.0</b>	<b>43.7</b>	<b>28.6</b>	<b>14.7</b>
Containers > 8,000 teu	1.4	3.0	6.2	4.0	5.1	4.0	7.5	8.4	8.2	11.1	9.9
Containers 3-8,000 teu	4.3	4.9	5.4	6.8	6.8	5.9	6.0	3.7	4.0	3.6	1.8
Containers < 3,000 teu	1.4	2.3	3.3	3.5	4.1	2.0	1.4	1.1	0.7	0.8	0.2
<b>Total Containers</b>	<b>7.1</b>	<b>10.2</b>	<b>14.9</b>	<b>14.3</b>	<b>16.0</b>	<b>11.9</b>	<b>14.9</b>	<b>13.2</b>	<b>12.9</b>	<b>15.5</b>	<b>11.9</b>
<b>LNG Carriers</b>	<b>2.0</b>	<b>1.8</b>	<b>2.9</b>	<b>3.2</b>	<b>6.0</b>	<b>4.8</b>	<b>2.9</b>	<b>0.5</b>	<b>0.6</b>	<b>1.5</b>	<b>1.9</b>
<b>LPG Carriers</b>	<b>0.3</b>	<b>0.3</b>	<b>0.6</b>	<b>0.9</b>	<b>1.8</b>	<b>1.1</b>	<b>0.9</b>	<b>0.5</b>	<b>0.5</b>	<b>0.4</b>	<b>0.1</b>
Offshore	0.2	0.4	0.5	0.7	0.9	1.3	1.5	1.0	1.3	0.6	0.3
Cruise Vessels	0.9	0.4	0.7	0.9	1.0	1.0	1.2	0.6	0.8	0.4	0.5
Ro-Ro Ferries	0.4	0.4	0.3	0.3	0.5	0.4	0.3	0.3	0.3	0.2	0.2
Others #	3.1	3.9	4.5	5.4	6.0	5.9	7.0	7.0	5.1	3.4	2.7
<b>Total Special Vessels</b>	<b>4.6</b>	<b>5.1</b>	<b>6.0</b>	<b>7.3</b>	<b>8.4</b>	<b>8.6</b>	<b>10.0</b>	<b>8.9</b>	<b>7.5</b>	<b>4.6</b>	<b>3.7</b>
<b>All Vessels Types</b>	<b>40.7</b>	<b>46.9</b>	<b>53.3</b>	<b>56.6</b>	<b>66.7</b>	<b>77.2</b>	<b>96.5</b>	<b>92.5</b>	<b>84.8</b>	<b>63.5</b>	<b>40.5</b>

(注) 1. 出所:クラークソン“World Shipyard Monitor, page7- Jul. 2011”。

2. Others# にはFPSO、MPP、Reefers、RoRo ships、PCCを含む。

3. 本表の竣工予想量は2011年6月末現在の手持工事をベースとしたもの。尚、竣工予想量は新規受注等を織込み毎月更新される。

4. 右記数値は、引渡し延期等を考慮しない統計上の手持工事。出所:クラークソン“World Shipyard Monitor, page17- Jul. 2011”。

統計上の手持工事

134.8	106.5	57.4	19.1
-------	-------	------	------

### 付3. 船種・船型別 竣工実績 & 竣工予想量 (現状の手持工事の展開による)

百万 GT

2011年6月末現在

データソース: クラークソン

