

Du nouveau pour les usagers des transports en commun du Val de Marne

Dès septembre, les voyageurs pourront profiter de nombreuses améliorations d'une offre de transport conçue pour améliorer les conditions de déplacements et favoriser l'intermodalité. Ceci grâce à la mise en service du prolongement de la ligne 8 du métro, ainsi que d'une voie en site propre pour les bus entre Sucy-Bonneuil (Sucy-en-Brie) et le carrefour Pompadour (Créteil). L'occasion pour le STIF de restructurer le réseau bus.

- **Nouveau terminus le 8 octobre pour la ligne 8 du métro :**

Pour accompagner le développement de la ville de Créteil et de la Préfecture du Val de Marne, la ligne 8 s'étend de 1,3 kilomètre jusqu'à la station « Créteil-Pointe du Lac ». C'est la 38^e station d'une ligne longue désormais de 23,3 kilomètres.

Cette nouvelle station permettra notamment l'accès au parc des sports Duvauchelle et au parc d'activités Europarc. Elle permettra une correspondance avec la ligne 393 sur la nouvelle liaison en site propre Pompadour-Sucy-Bonneuil. Un cheminement pour piétons ainsi qu'une piste cyclable sont disposés le long du site propre.

Ce prolongement d'un coût de 82,9 millions d'euros est financé par la Région (42%), l'Etat (22,5%), la RATP (15%), le Conseil Général du Val de Marne (9,7%) et la communauté d'agglomération Plaine Centrale (7,6%). Le Conseil d'administration du STIF a approuvé le financement de l'exploitation du nouveau service à hauteur de deux millions d'euros par an.

- **Réorganisation de la ligne 393 « Villejuif-Louis Aragon – Sucy Bonneuil » à compter du 10 septembre**

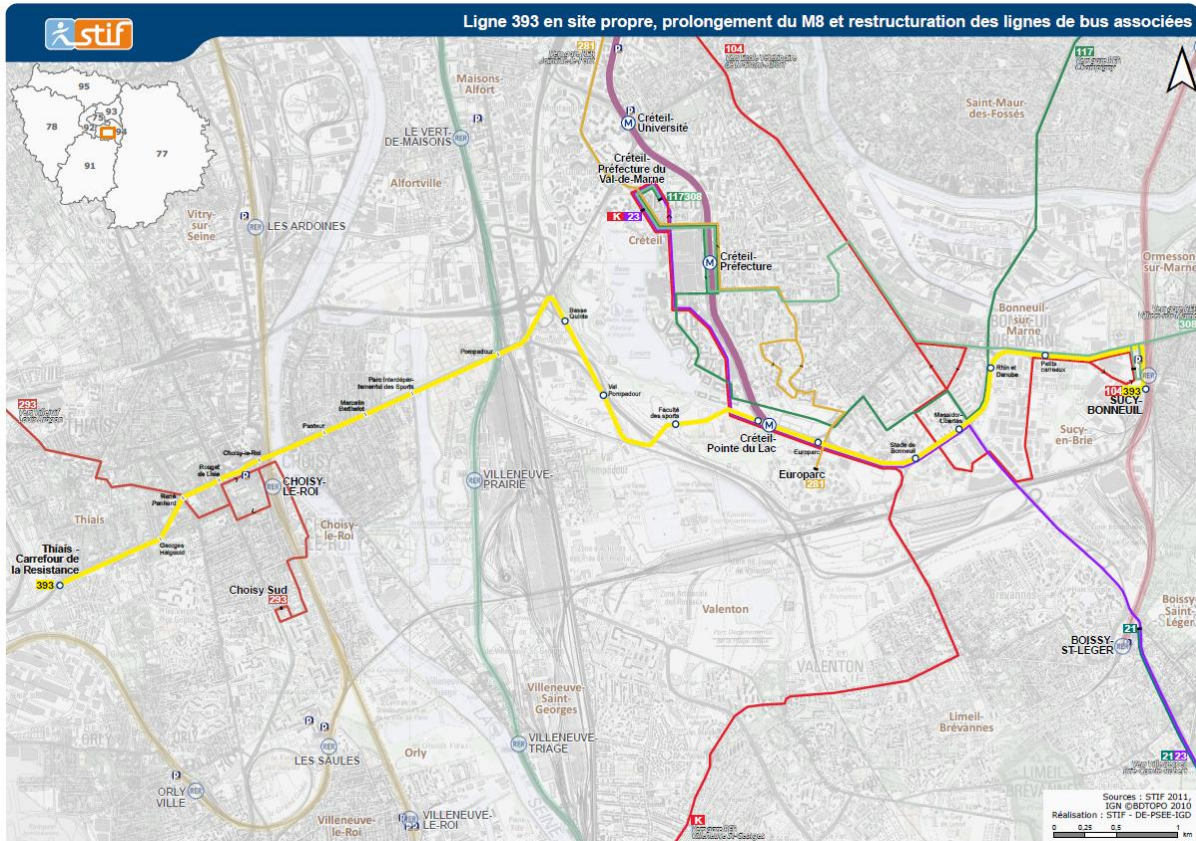
La ligne ira dorénavant jusqu'à Thiais, Carrefour de la résistance, son nouveau terminus. Sa longueur est de 11 km dont 6,4 km de site propre nouveau entre Sucy-Bonneuil et carrefour Pompadour. La ligne desservira désormais 20 stations dont 10 en commun avec le TVM (Trans Val de Marne) et 10 sur la nouvelle infrastructure (terminus de Sucy-Bonneuil inclus).

Le premier véhicule part à 5h10 de Sucy-Bonneuil et à 5h00 du Carrefour de la Résistance du lundi au samedi et veilles de fêtes et à 6h30 dans les deux sens le dimanche. Le dernier quitte Sucy-Bonneuil à 0h30 et le Carrefour de la Résistance à 0h34 du lundi au jeudi et le dimanche. Les vendredis, samedis et veilles de fêtes, l'amplitude est allongée d'une heure en fin de soirée.

Cette ligne permettra un accès rapide au RER A en gare de Sucy-Bonneuil, au nouveau terminus de la ligne 8 du Métro et, en 2014, au RER D en gare du Val Pompadour.

D'un coût de 83,81M€, l'opération est financée par la Région (46,6%), l'Etat (33,7%) et le département du Val de Marne (19,5%) auquel s'ajoute les aménagements du Carrefour de la Résistance, soit 3,3 millions d'euros, dont 0,9 million d'euros financés par le STIF.

A la même date sera mise en service l'exploitation de la ligne 293 qui reprend l'itinéraire entre Villejuif Aragon et Thiais de l'actuelle 393. Elle assure la desserte de Choisy Sud et les correspondances avec la nouvelle ligne 393 à René Panhard.



- **Restructuration du réseau bus à compter du 8 octobre**

L'organisation du réseau de bus est modifiée afin d'assurer au mieux les correspondances.

La ligne 104 entre Ecole Vétérinaire et Bonneuil, Place des Libertés est prolongée depuis la Place de la Liberté jusqu'à la gare RER A de Sucy-Bonneuil.

Les lignes 117 Créteil Préfecture – Champigny RER et **ligne 281** Joinville RER – Créteil Europarc ont leurs itinéraires intervertis au sud de Créteil, ce qui permet d'offrir au quartier Mont-Mesly de Créteil un rabattement sur la ligne 393.

La ligne 308 Créteil Préfecture – Villiers-sur-Marne RER est modifiée afin d'offrir une correspondance avec la ligne 393 à la station Petits Carreaux. **La ligne 104** reprend la desserte de la zone des Petits Carreaux.

La ligne 293 Villejuif Louis Aragon – Choisy Sud Newburn **reprend l'itinéraire de la ligne 393 actuelle entre Villejuif Aragon et Thiais**. Elle assure la desserte de Choisy Sud et la correspondance avec la ligne 393 à René Panhard.

Ces cinq lignes sont exploitées par la RATP.

La ligne K en provenance de Villeneuve-St-Georges et la ligne 23 en provenance de Brie-Comte-Robert, exploitées par Véolia, emprunteront une partie du site propre. Leur terminus se situant à Créteil Préfecture.