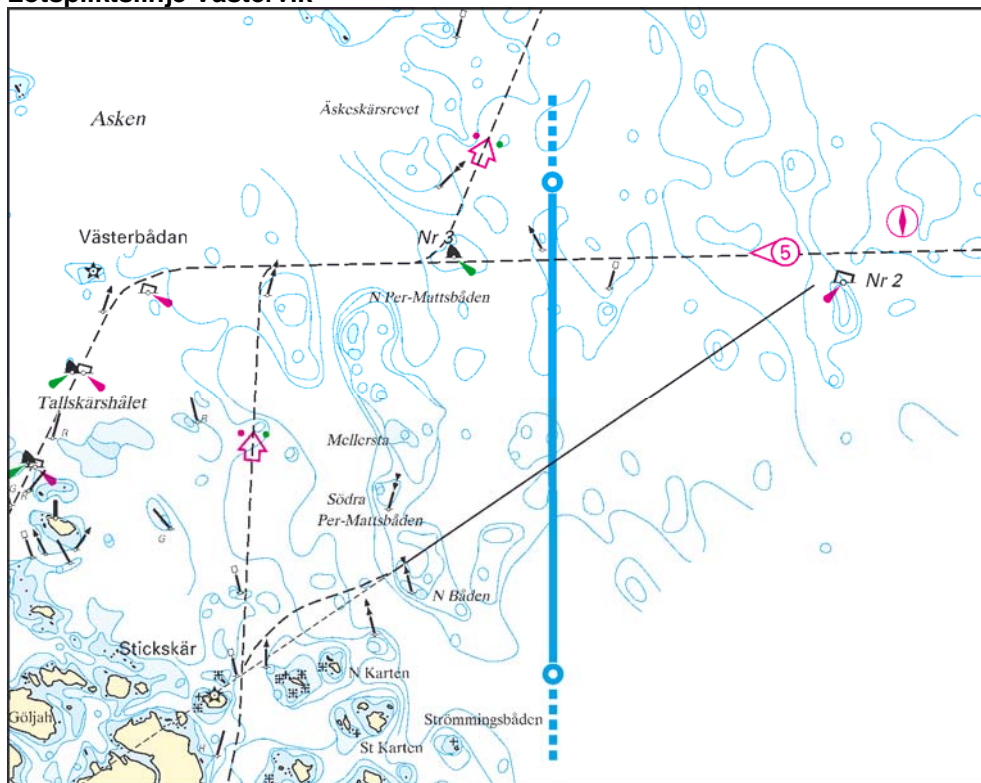


## Sydskustens sjötrafikområde

<b>LOTSLEDER</b>	<b>KARTA</b>
Gamleby - Västerviks angöring .....	SK1
Västervik - Västerviks angöring.....	SK1
Gunnebo/Verkeback - Fyrken.....	SK2
Flivik - Strupö Ljungskär.....	SK3
Simpevarp - Bredgrund .....	SK4
Oskarshamn - Furö.....	SK5
Jättersön - Lillgrund.....	SK6
Jättersön - syd Vällö - Dämman .....	SK6
Borgholm - utanför Borgholm .....	SK7
Kalmar - Krongrundet .....	SK8
Kalmar - Trädgårdsgrund .....	SK8
Krongrundet - Trädgårdsgrund.....	SK8
Mörbylånga - utanför Mörbylånga .....	SK9
Degerhamn - utanför Degerhamn .....	SK10
Bergkvara - utanför Bergkvara .....	SK11
Karlskrona (handelshamnen) - Karlskrona angöring.....	SK12
Karlskrona (Verköhamnen) - Karlskrona angöring.....	SK12
Ronnebyhamn - Gåsfeten .....	SK13
Karlshamn* - Karlshamns redd .....	SK14
(*Centralhamnen/Kölö/ Oxhaga/Stilleryd)	
Stärnö vindhamn (Karlshamn) - Karlshamns redd.....	SK14
Elleholm - Karlshamns redd .....	SK14
Sölvesborg - Spättgrund.....	SK15
Åhus - Taggen.....	SK16
Simrishamn - Nedjan .....	SK17
Ystad - Ystads redd.....	SK18
Trelleborg - Trelleborgs redd.....	SK19
Limhamn - Malmö redd.....	SK20
Malmö - Malmö redd.....	SK20
Malmö (Swede Harbour) - Pinhättan .....	SK20
Barsebäcksverket - Malmö redd.....	SK21
Landskrona - Landskronas redd.....	SK22
Helsingborg - Helsingborgs redd.....	SK23
Höganäs - Höganäs redd .....	SK24

## Sydskustens sjötrafikområde

### Lotspliktslinje Västervik



#### Lotspliktslinje

1) Västerviks angöring 57°45,15' N 016°47,55' E 57°43,40' N 016°47,55' E

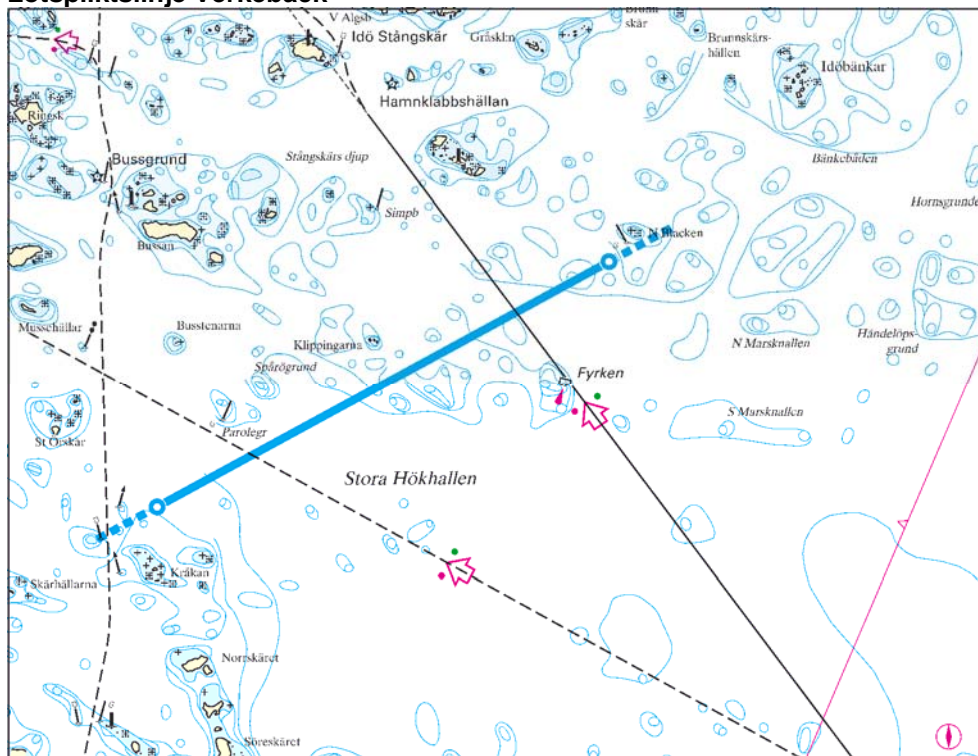
Lotsled	Kat.2	Kat.3	Bordningsplats*
Gamleby - Västerviks angöring	70/14/4,5	70/14/4,5	a
Västervik - Västerviks angöring	70/14/4,5	70/14/4,5	a

#### \*Bordningsplats

a) boj nr 2 (2,7 M väst Västerviks angöring)

## Sydskustens sjötrafikområde

### Lotspliktslinje Verkeböck



#### Lotspliktslinje

1) Fyrken 57°38,30' N 016°45,90' E 57°39,35' N 016°49,50' E

#### Lotsled

Gunnebo/Verkeböck - Fyrken

**Kat.2**    **Kat.3**    **Bordningsplats\***

70/14/4,5    70/14/4,5

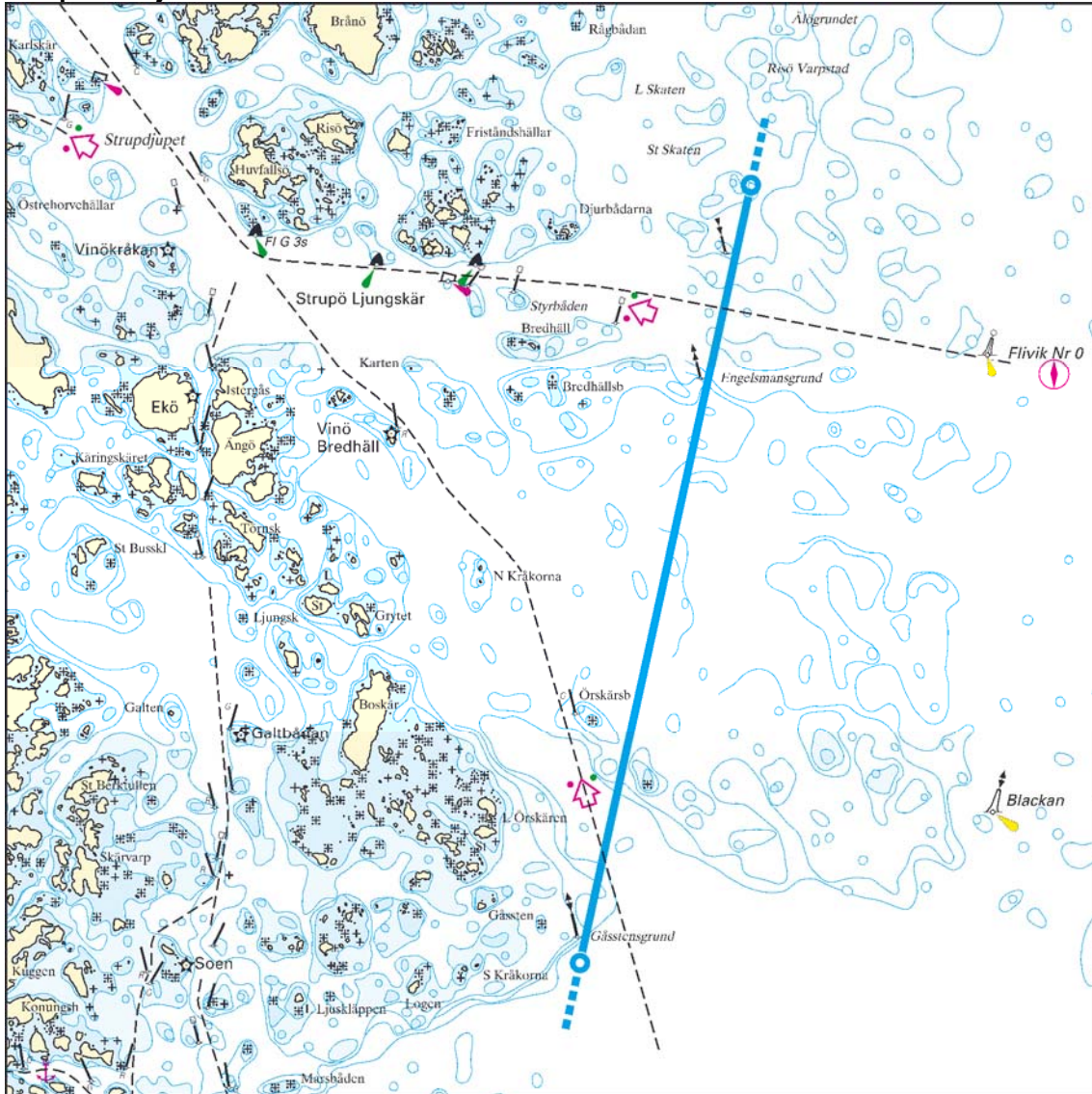
b

#### \*Bordningsplats

b) 2 M sydost Fyrken

# Sydskustens sjötrafikområde

## Lotspliktslinje Flivik



### Lotspliktslinje

1) Flivik 57°31,10' N 016°48,90' E 57°27,65' N 016°47,50' E

**Lotsled** **Kat.2** **Kat.3** **Bordningsplats\***

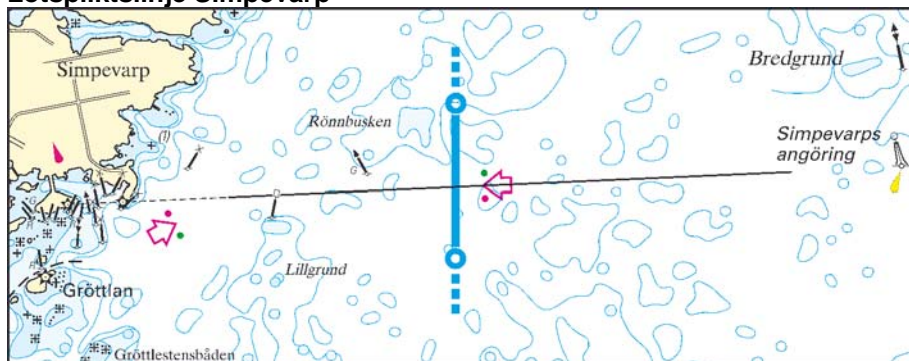
Flivik - Strupö Ljungskär 70/14/4,5 70/14/4,5 c

### \*Bordningsplats

c) Flivik nr 0

## Sydskustens sjötrafikområde

### Lotspliktslinje Simpevarp



#### Lotspliktslinje

1) Simevarp 57°24,90' N 016°42,75' E 57°24,35' N 016°42,75' E

**Lotsled** **Kat.2** **Kat.3** **Bordningsplats\***

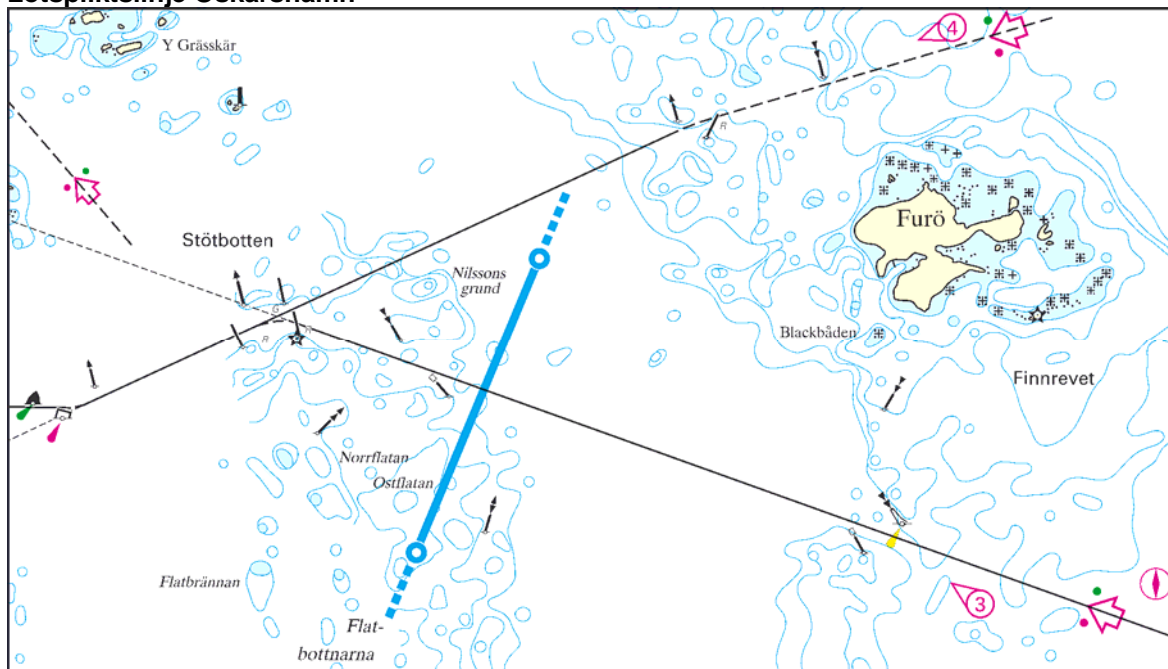
Simpevarp - Bredgrund 80/15/5 80/15/5 d

#### \*Bordningsplats

d) sydost Furö

## Sydskustens sjötrafikområde

### Lotspliktslinje Oskarshamn



#### Lotspliktslinje

1) Furö 57°16,80' N 016°34,80' E 57°15,75' N 016°34,00' E

#### Lotsled

Oskarshamn - Furö

Kat.2	Kat.3	Bordningsplats*
80/15/-	90/16/-	d

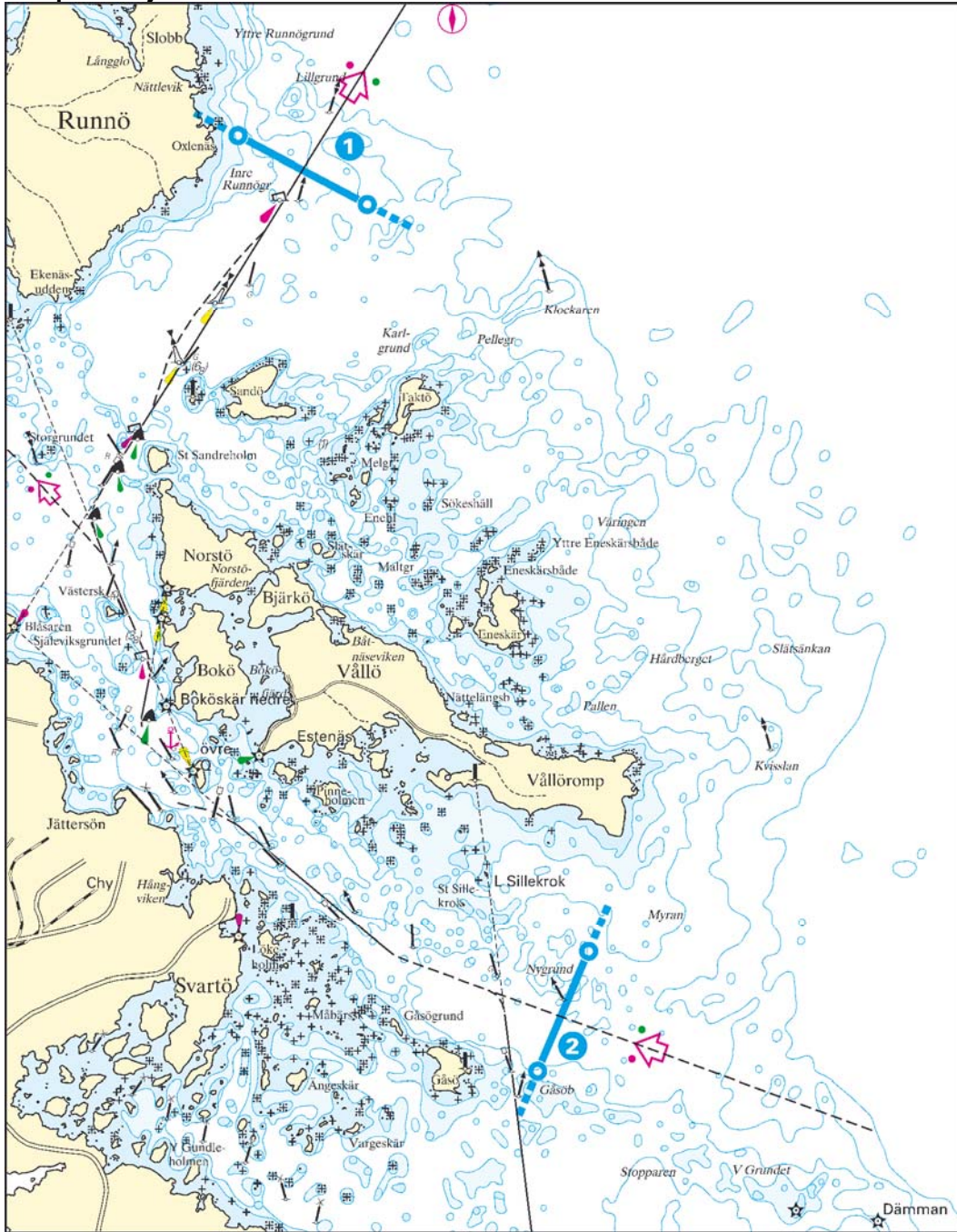
#### \*Bordningsplats

d) sydost Furö



# Sydskustens sjötrafikområde

## Lotspliktslinje Jättersön



### Lotspliktslinje

1) Jättersön 57°09,80' N 016°34,50' E    57°09,40' N 016°35,90' E

Lotsled	Kat.2	Kat.3	Bordningsplats*
Jättersön - Lillgrund	80/15/-	90/16/-	e

### Lotspliktslinje

2) Dämman 57°05,00' N 016°38,30' E    57°04,30' N 016°37,75' E

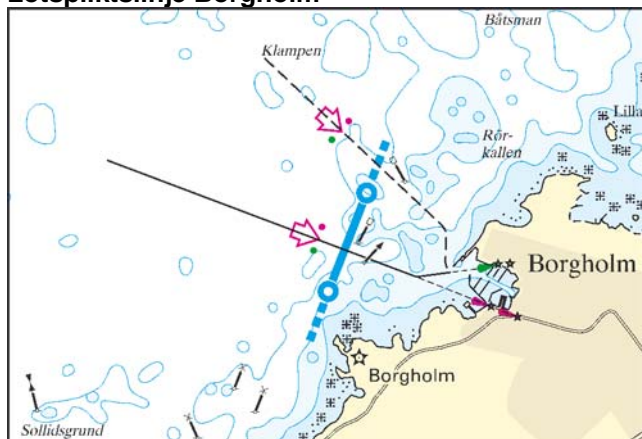
Lotsled	Kat.2	Kat.3	Bordningsplats*
Jättersön - syd Vällö - Dämman	70/14/4,5	70/14/4,5	e

### \*Bordningsplats

e) Lillgrund

## Sydskustens sjötrafikområde

### Lotspliktslinje Borgholm



#### Lotspliktslinje

1) Borgholm 56°53,15' N 016°38,05' E 56°52,80' N 016°37,80' E

#### Lotsled

	Kat.2	Kat.3	Bordningsplats*
Borgholm - utanför Borgholm	70/14/4,5	70/14/4,5	j

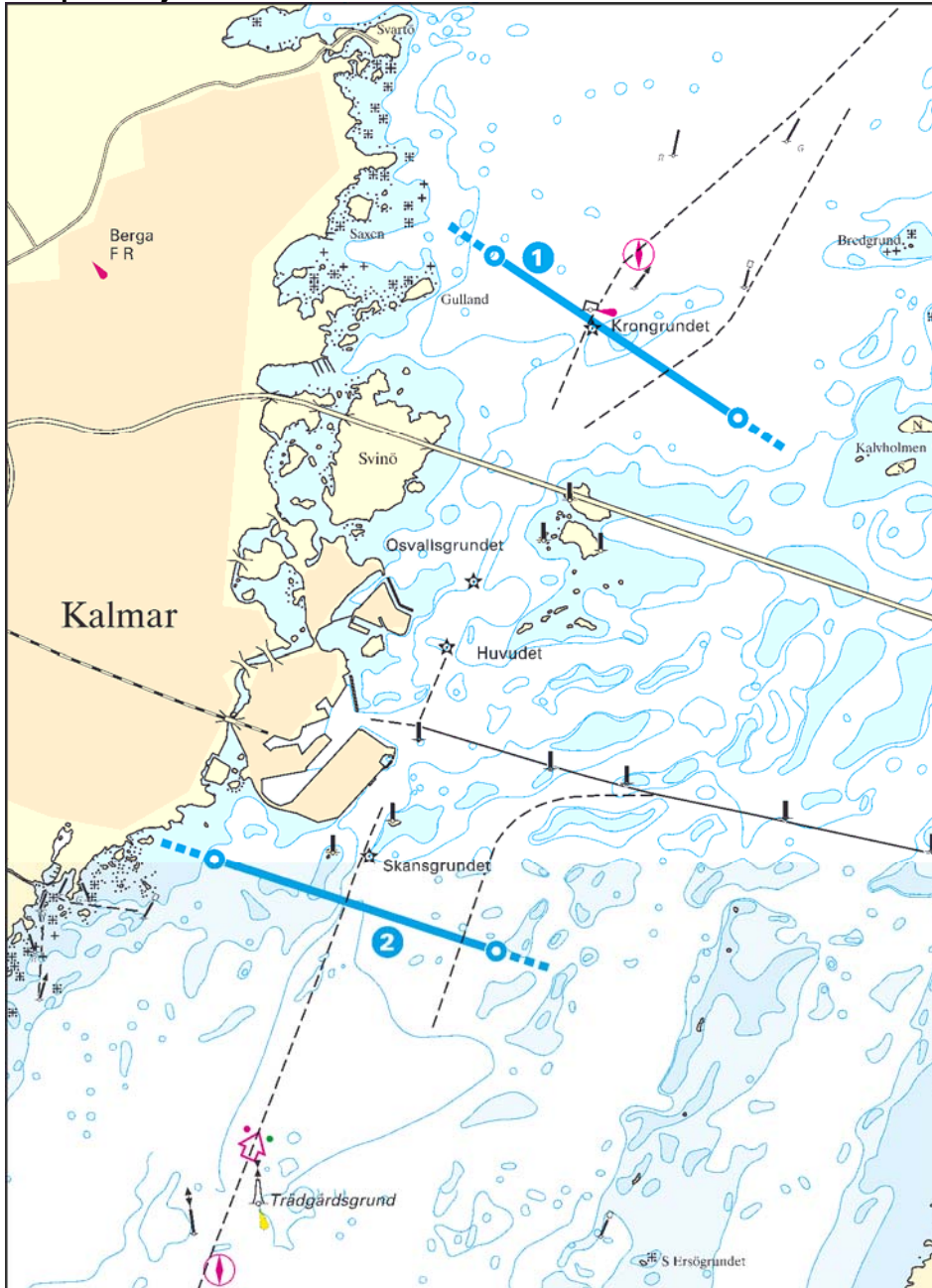
#### \*Bordningsplats

j) sjön utanför respektive hamn



# Sydskustens sjötrafikområde

## Lotspliktslinje Kalmar



### Lotspliktslinje

1) Krongrundet 56°41,70' N 016°23,50' E 56°41,00' N 016°25,40' E

**Lotsled** **Kat.2** **Kat.3** **Bordningsplats\***

Kalmar - Krongrundet 70/14/4,5 70/14/4,5 g

Krongrundet - Trädgårdsgrund 70/14/4,5 70/14/4,5 g,h

### Lotspliktslinje

2) Trädgårdsgrund 56°39,10' N 016°21,30' E 56°38,70' N 016°23,50' E

**Lotsled** **Kat.2** **Kat.3** **Bordningsplats\***

Kalmar - Trädgårdsgrund 70/14/4,5 70/14/4,5 h

Krongrundet - Trädgårdsgrund 70/14/4,5 70/14/4,5 g,h

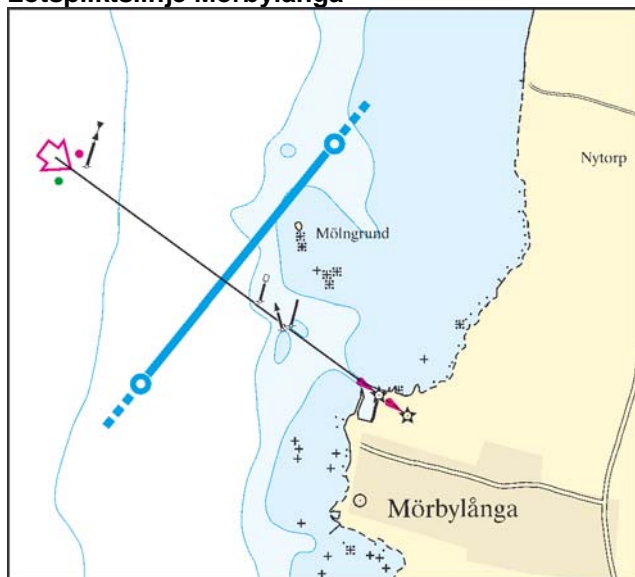
### \*Bordningsplats

h) Trädgårdsgrund

g) Krongrundet

## Sydskustens sjötrafikområde

### Lotspliktslinje Mörbylånga



#### Lotspliktslinje

1) Mörbylånga

56°32,70' N 016°22,20' E 56°31,85' N 016°20,95' E

#### Lotsled

Mörbylånga - utanför Mörbylånga

**Kat.2**

**Kat.3**

**Bordningsplats\***

70/14/4,5 70/14/4,5

j

#### \*Bordningsplats

j) sjön utanför respektive hamn

## Syd kustens sjötrafikområde

### Lotspliktslinje Degerhamn



#### Lotspliktslinje

1) Degerhamn 56°20,75' N 016°23,30' E 56°20,20' N 016°24,05' E

#### Lotsled

Degerhamn - utanför Degerhamn

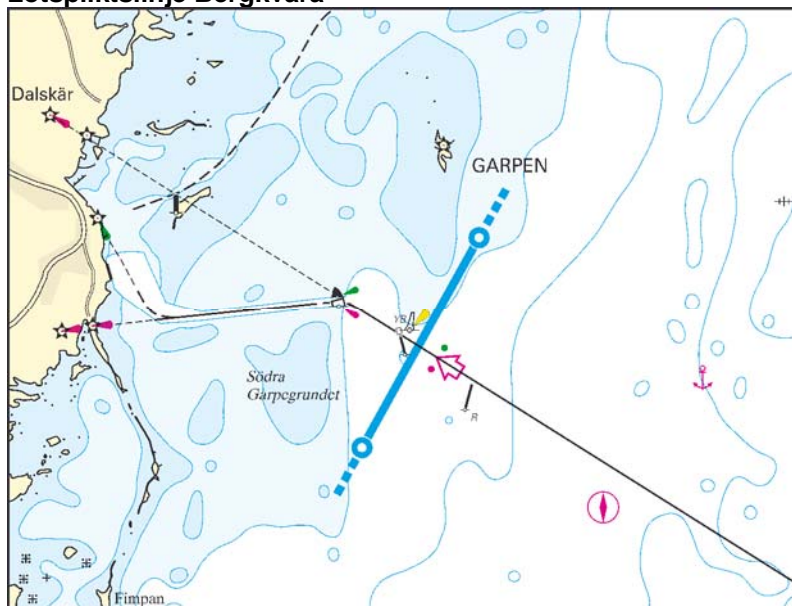
Kat.2	Kat.3	Bordningsplats*
70/14/4,5	70/14/4,5	j

#### \*Bordningsplats

j) sjön utanför respektive hamn

## Sydskustens sjötrafikområde

### Lotspliktslinje Bergkvara



#### Lotspliktslinje

1) Bergkvara 56°23,10' N 016°07,95' E 56°22,35' N 016°07,20' E

#### Lotsled

Bergkvara - utanför Bergkvara

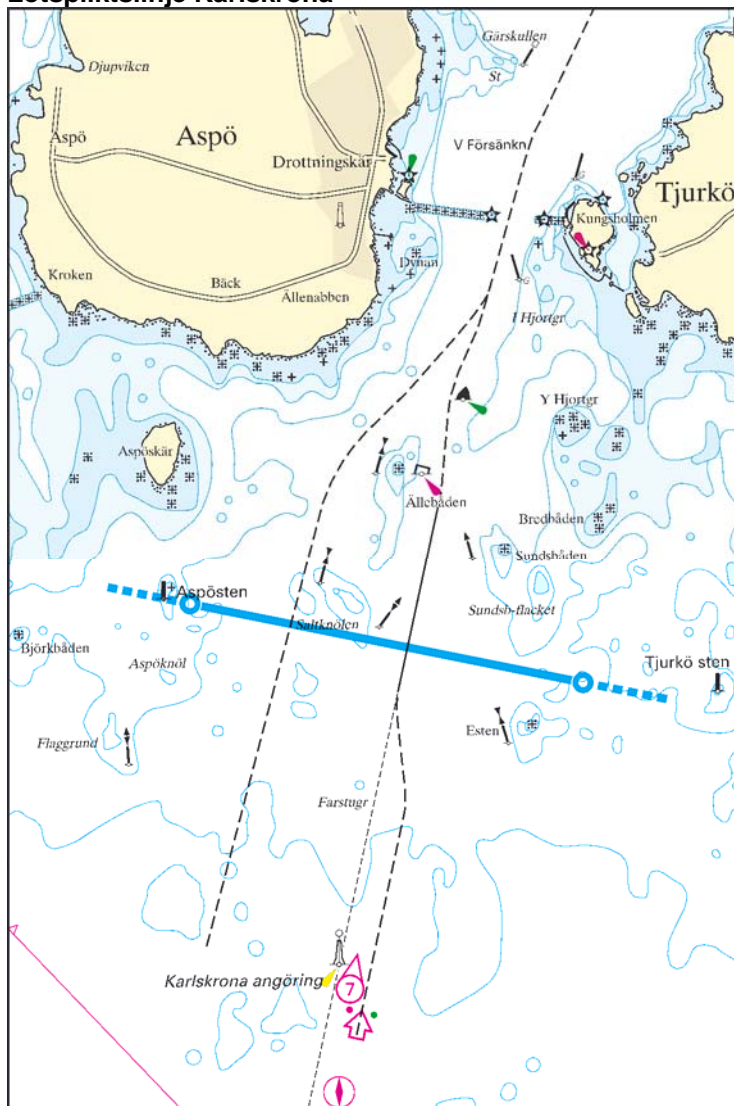
Kat.2	Kat.3	Bordningsplats*
70/14/4,5	70/14/4,5	j

#### \*Bordningsplats

j) sjön utanför respektive hamn

## Sydskustens sjötrafikområde

### Lotspliktslinje Karlskrona



#### Lotspliktslinje

1) Karlskrona 56°04,85' N 015°32,20' E 56°04,50' N 015°35,20' E

Lotsled	Kat.2	Kat.3	Bordningsplats*
Karlskrona (handelshamnen) - Karlskrona angöring	70/14/4,5	70/14/4,5	k
Karlskrona (Verköhamnen) - Karlskrona angöring	70/14/-	90/16/-	k

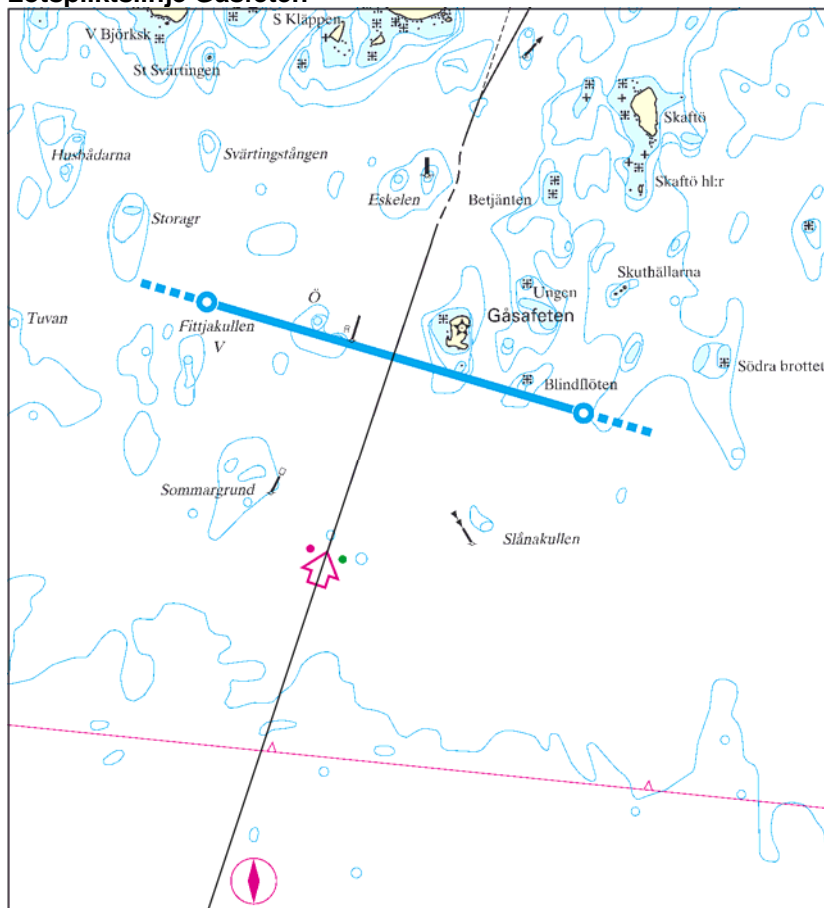
#### \*Bordningsplats

k) utanför Aspö



## Sydskustens sjötrafikområde

### Lotspliktslinje Gäsfeten



#### Lotspliktslinje

1) Gäsfeten 56°07,40' N 015°11,80' E 56°07,00' N 015°14,20' E

#### Lotsled

Ronnebyhamn - Gäsfeten

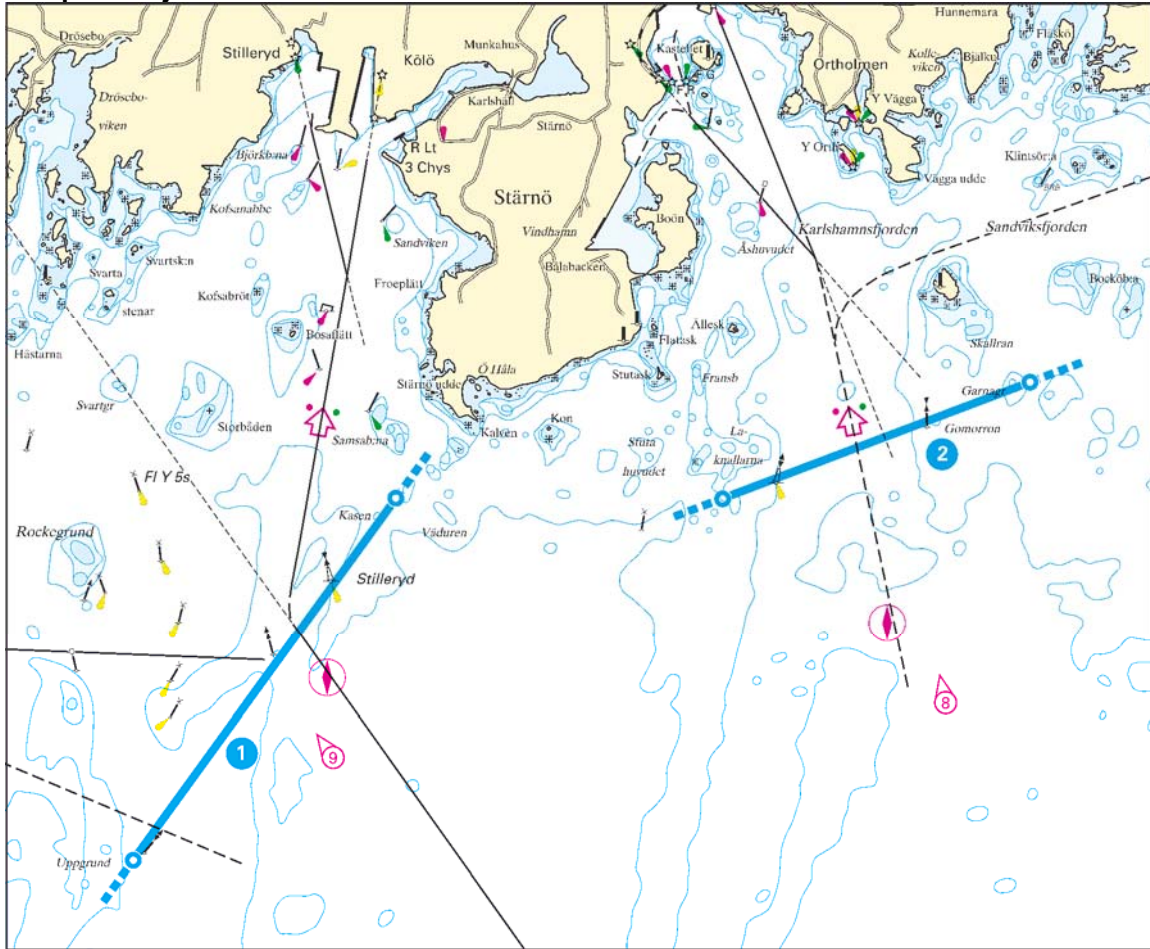
Kat.2	Kat.3	Bordningsplats*
70/14/4,5	70/14/4,5	I

#### \*Bordningsplats

I) Karlshamn E

## Sydskustens sjötrafikområde

### Lotspliktslinjer Karlshamn



#### Lotspliktslinje

1) Karlshamn V 56°06,15' N 014°47,60' E 56°07,70' N 014°49,60' E

Lotsled	Kat.2	Kat.3	Bordningsplats*
Karlshamn (Centralhamnen/Kölö/Oxhaga/Stilleryd) - Karlshamns redd	80/15/-	90/16/-	l,m
Stärnö vindhamn (Karlshamn) - Karlshamns redd	70/14/-	70/14/-	l,m
Elleholm - Karlshamns redd	70/14/4,5	70/14/4,5	l,m

#### Lotspliktslinje

2) Karlshamn O 56°07,70' N 014°52,10' E 56°08,20' N 014°54,45' E

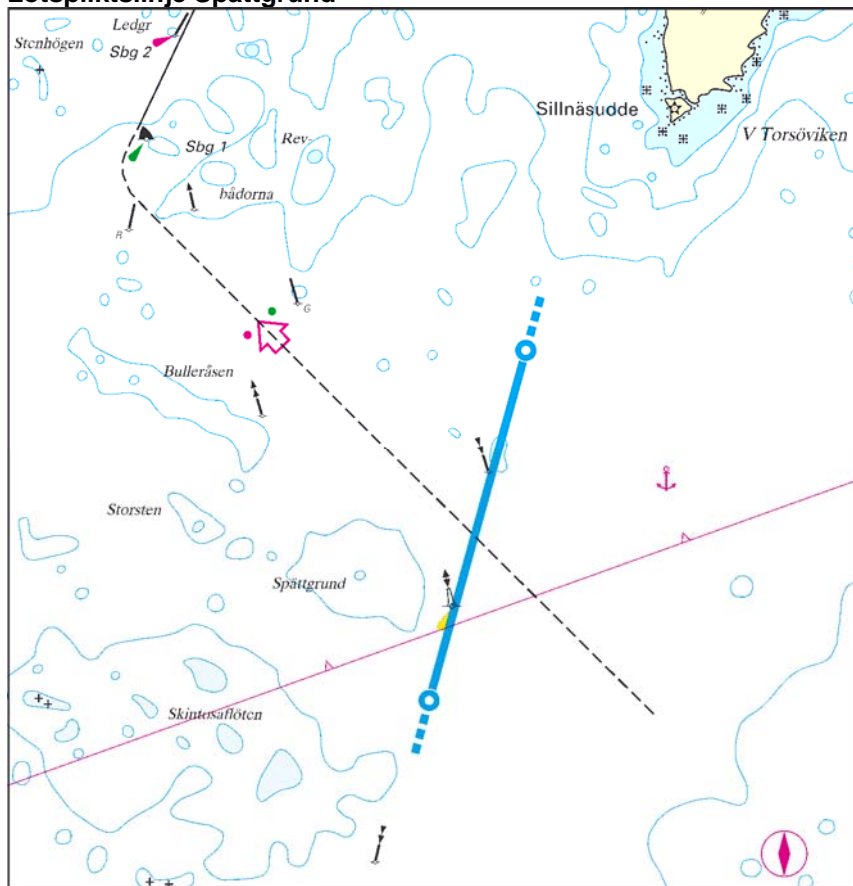
Lotsled	Kat.2	Kat.3	Bordningsplats*
Karlshamn (Centralhamnen/Kölö/Oxhaga/Stilleryd) - Karlshamns redd	80/15/-	90/16/-	l,m

#### \*Bordningsplats

- l) Karlshamn E
- m) Karlshamn W

## Sydskustens sjötrafikområde

### Lotspliktslinje Spättgrund



#### Lotspliktslinje

1) Spättgrund

55°58,95' N 014°35,75' E 55°57,70' N 014°35,15' E

#### Lotsled

Sölvesborg - Spättgrund

**Kat.2**

**Kat.3**

**Bordningsplats\***

70/14/4,5 70/14/4,5

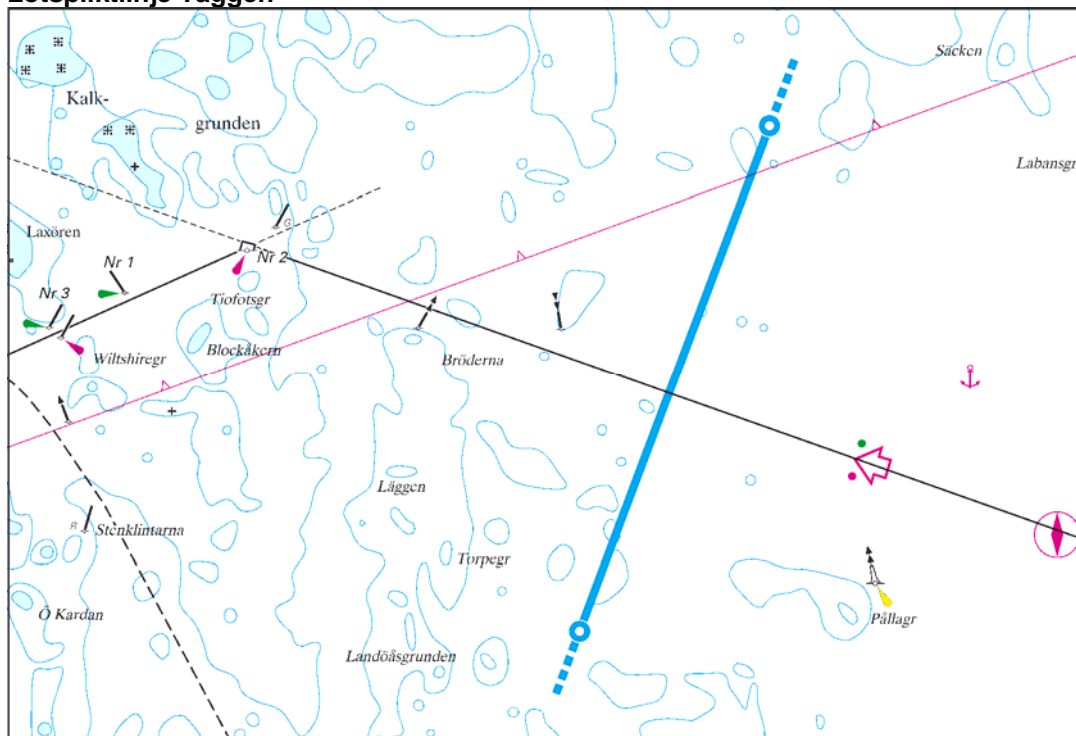
n

#### \*Bordningsplats

n) Spättgrund

## Sydskustens sjötrafikområde

### Lotspliklinje Taggen



#### Lotspliktslinje

1) Taggen 55°56,40' N 014°26,95' E 55°54,60' N 014°25,75' E

#### Lotsled

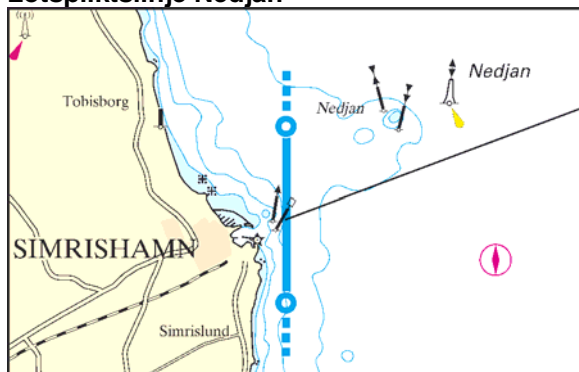
Åhus - Taggen **Kat.2** **Kat.3** **Bordningsplats\***

#### \*Bordningsplats

- o) Pällagrund
- p) Taggen

## Sydkustens sjötrafikområde

### Lotspliktslinje Nedjan



#### Lotspliktslinje

1) Nedjan 55°34,25' N 014°21,90' E 55°33,00' N 014°21,90' E

**Lotsled** **Kat.2** **Kat.3** **Bordningsplats\***

Simrishamn - Nedjan 70/14/4,5 70/14/4,5 q

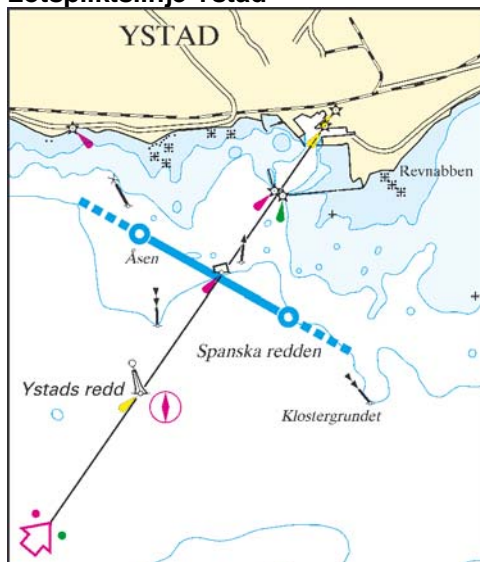
#### \*Bordningsplats

q) Nedjan



## Sydskustens sjötrafikområde

### Lotspliktslinje Ystad



#### Lotspliktslinje

1) Ystad	55°24,75' N	013°47,30' E	55°24,15' N	013°49,15' E
----------	-------------	--------------	-------------	--------------

#### Lotsled

Ystad - Ystads redd
---------------------

Kat.2	Kat.3	Bordningsplats*
-------	-------	-----------------

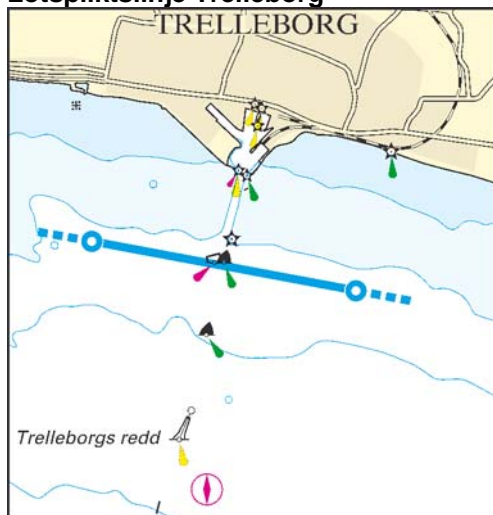
80/15/-	90/16/-	r
---------	---------	---

#### \*Bordningsplats

r) Ystads redd
----------------

## Sydkustens sjötrafikområde

### Lotspliktslinje Trelleborg



#### Lotspliktslinje

1) Trelleborg

55°21,40' N 013°07,20' E 55°21,05' N 013°10,50' E

#### Lotsled

Trelleborg - Trelleborgs redd

**Kat.2**

**Kat.3**

**Bordningsplats\***

80/15/-

90/16/-

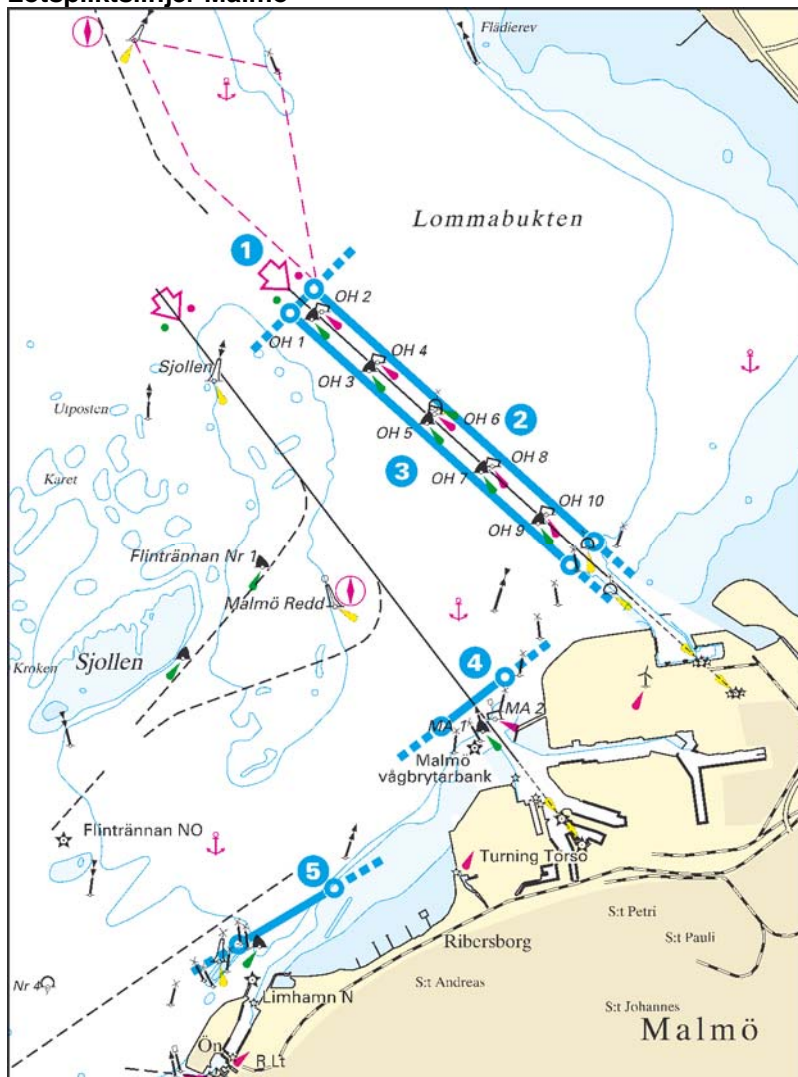
s

#### \*Bordningsplats

s) Trelleborgs redd

## Sydskustens sjötrafikområde

### Lotspliktslinjer Malmö



#### Lotspliktslinje

1) Malmö oljehamn V	55°40,60' N	012°56,25' E	55°40,77' N	012°56,55' E
2) Malmö oljehamn N	55°40,77' N	012°56,55' E	55°38,97' N	013°00,07' E
3) Malmö oljehamn S	55°40,60' N	012°56,25' E	55°38,80' N	012°59,77' E

#### Lotsled

	Kat.2	Kat.3	Bordningsplats*
Malmö (Swede Harbour) - Pinhättan	80/15/-	90/16/-	v

#### Lotspliktslinje

4) Malmö	55°37,65' N	012°58,15' E	55°38,00' N	012°58,95' E
----------	-------------	--------------	-------------	--------------

#### Lotsled

	Kat.2	Kat.3	Bordningsplats*
Malmö - Malmö redd	80/15/-	90/16/-	u

#### Lotspliktslinje

5) Limhamn	55°36,10' N	012°55,60' E	55°36,50' N	012°56,80' E
------------	-------------	--------------	-------------	--------------

#### Lotsled

	Kat.2	Kat.3	Bordningsplats*
Limhamn - Malmö redd	80/15/-	90/16/-	u

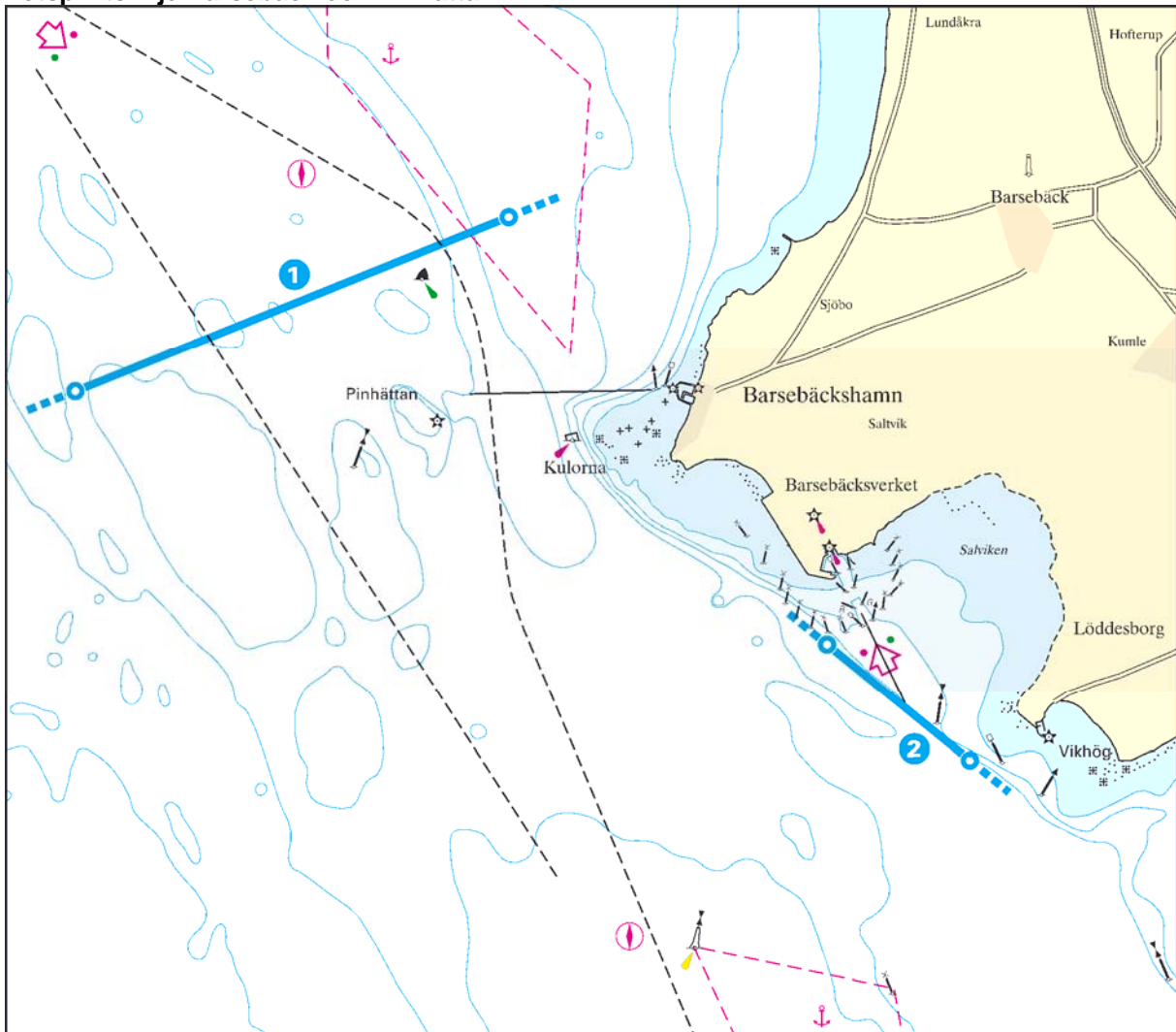
#### \*Bordningsplats

- u) Malmö redd
- v) Vikhögsbojen (3 M sydost Pinhättan)

(För ankommande fartyg från norr eller avgående mot norr i Öresund och vars djupgående är 8,0 meter eller mer är embarkerings- respektive debarkeringsplats för lots 3 M norr om Pinhättan.)

## Sydskustens sjötrafikområde

### Lotspliktslinje Barsebäck och Pinhättan



#### Lotspliktslinje

1) Pinhättan 55°45,40' N 012°48,65' E 55°46,30' N 012°52,60' E

Lotsled	Kat.2	Kat.3	Bordningsplats*
Malmö (Swede Harbour) - Pinhättan	80/15/-	90/16/-	v

#### \*\*Bordningsplats

v) Vikhögsbojen (3 M sydost Pinhättan)

(För ankommande fartyg från norr eller avgående mot norr i Öresund och vars djupgående är 8,0 meter eller mer är embarkerings- respektive debarkeringsplats för lots 3 M norr om Pinhättan.)

#### Lotspliktslinje

2) Barsebäck 55°44,10' N 012°55,50' E 55°43,50' N 012°56,80' E

Lotsled	Kat.2	Kat.3	Bordningsplats*
Barsebäckverket - Malmö redd	80/15/5	80/15/5	u,x

#### \*Bordningsplats

u) Malmö redd

x) nord Pinhättan

## Syd kustens sjötrafikområde

### Lotspliktslinje Landskrona



#### Lotspliktslinje

1) Landskrona 55°53,25' N 012°47,10' E 55°52,60' N 012°46,30' E

#### Lotsled

Landskrona - Landskronas redd

**Kat.2**    **Kat.3**    **Bordningsplats\***

80/15/-    90/16/-

y

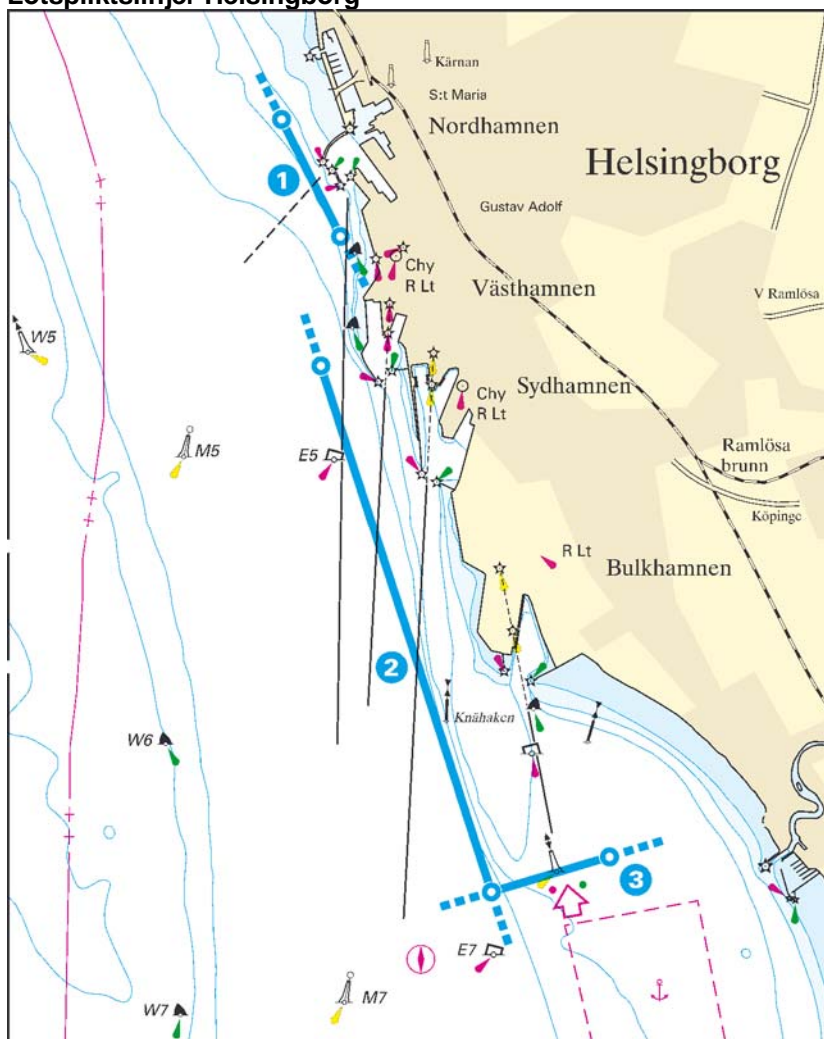
#### \*Bordningsplats

y) Landskronas redd



## Syd kustens sjötrafikområde

### Lotspliktslinjer Helsingborg



#### Lotspliktslinje

1) Helsingborg N	56°02,65' N 012°40,75' E	56°02,15' N 012°41,20' E
2) Helsingborg V	56°01,60' N 012°41,05' E	55°59,35' N 012°42,35' E
3) Helsingborg S	55°59,35' N 012°42,35' E	55°59,50' N 012°42,25' E

#### Lotsled

Helsingborg - Helsingborgs redd

	Kat.2	Kat.3	Bordningsplats*
Helsingborg - Helsingborgs redd	80/15/-	90/16/-	z,aa

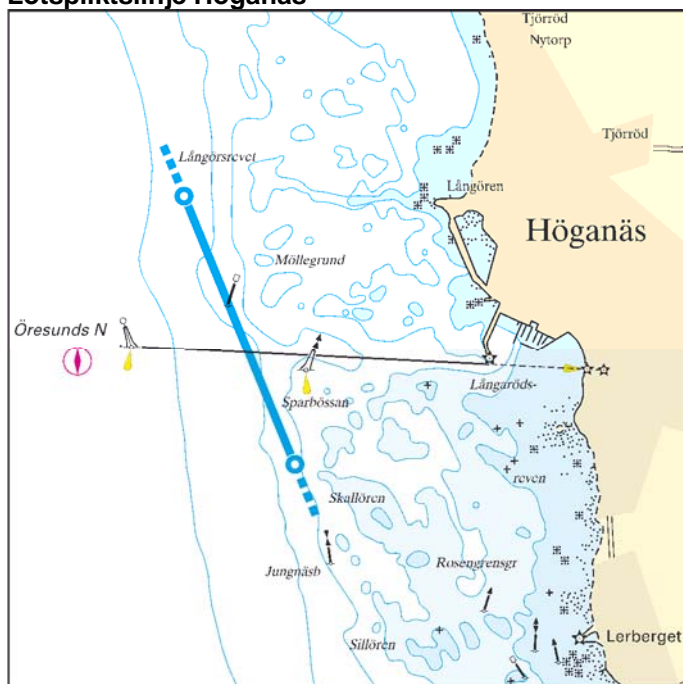
#### \*Bordningsplats

z ) boj M7 (3,5 M nord Ven)

aa ) boj M3 (3 M nordväst Helsingborg)

## Sydskustens sjötrafikområde

### Lotspliktslinje Höganäs



#### Lotspliktslinje

1) Höganäs 56°12,50' N 012°30,20' E 56°11,35' N 012°31,05' E

#### Lotsled

Höganäs - Höganäs redd

Kat.2	Kat.3	Bordningsplats*
80/15/-	90/16/-	ac

#### \*Bordningsplats

ac) Öresund N (2 M väst Höganäs)