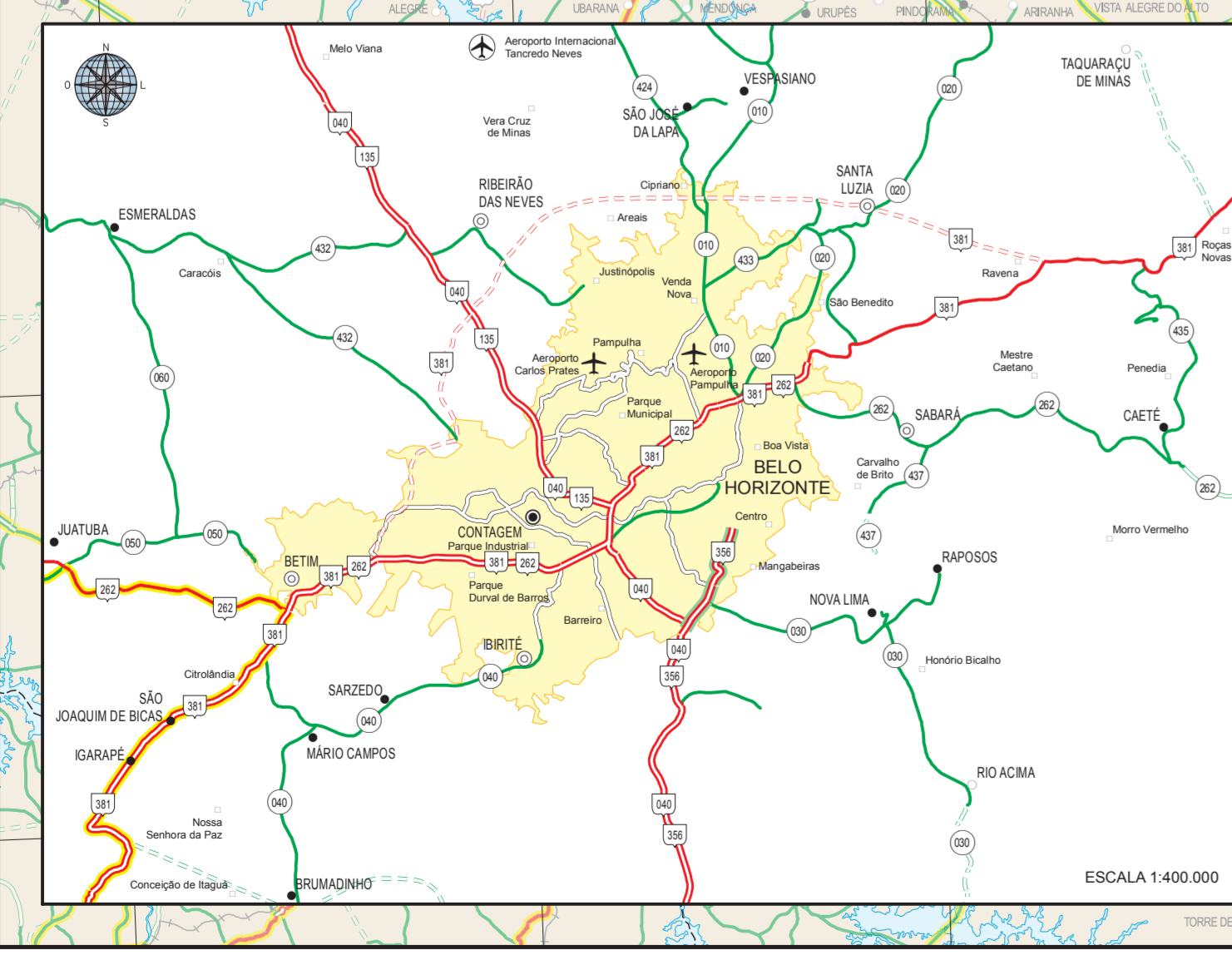
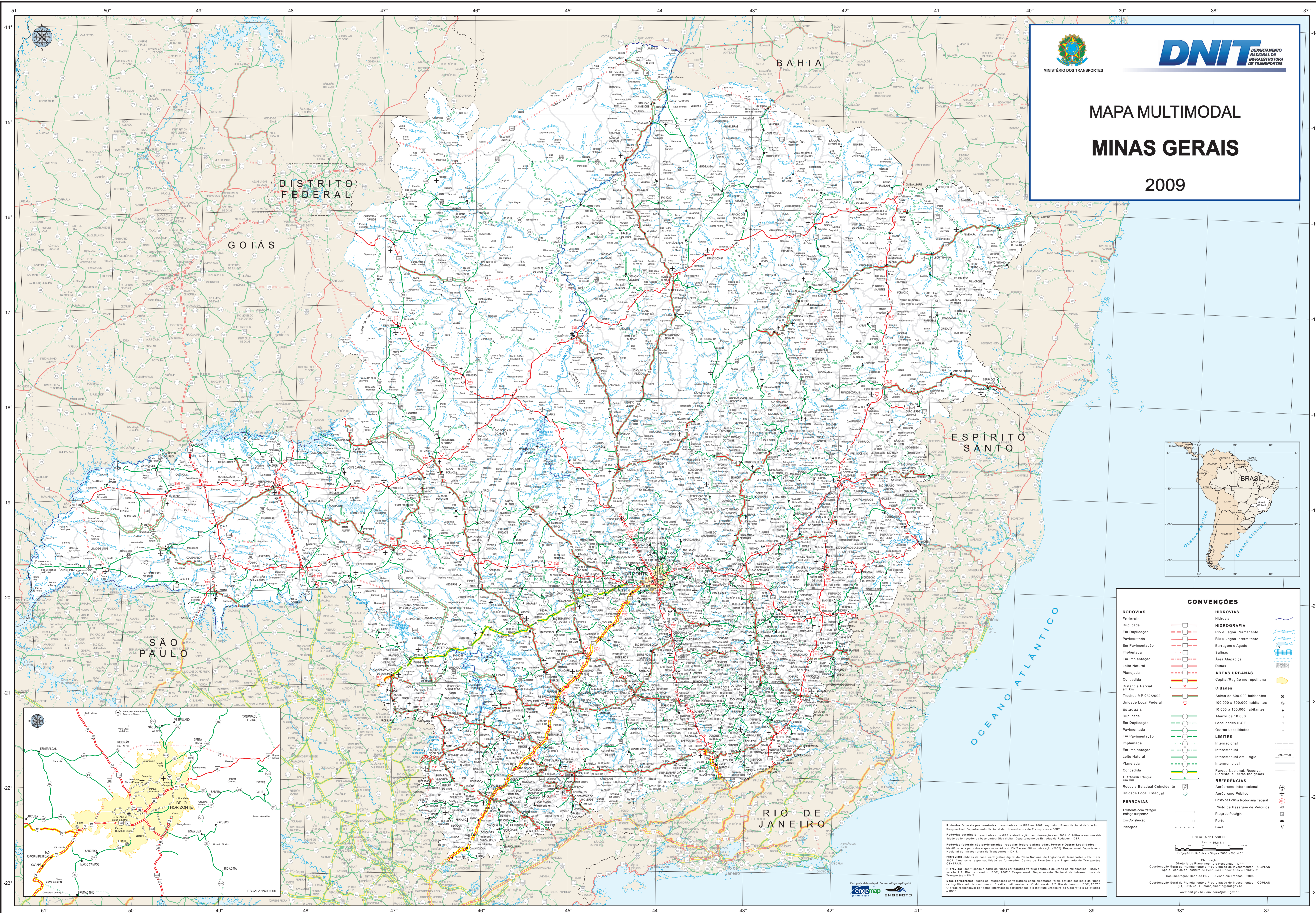


# MAPA MULTIMODAL MINAS GERAIS 2009



**CONVENÇÕES**

<b>RODOVIAS</b>	<b>HIDROVIAS</b>
Federais	Hidrovia
Duplicadas	<b>HIDROGRAFIA</b>
Em Duplicação	Rio e Lago Permanente
Pavimentada	Rio e Lago Intermitente
Em Pavimentação	Barragem e Açude
Implantada	Saúdas
Em Implantação	Área Alagadiça
Leito Natural	Dunas
Plançada	<b>ÁREAS URBANAS</b>
Concedida	Capitais/Região metropolitana
Distância Parcial em km	<b>Cidades</b>
Trilhos SP 002/2002	Acima de 500.000 habitantes
Unidade Local Federal	100.000 a 500.000 habitantes
Duplicada	Estaduais
Em Duplicação	10.000 a 100.000 habitantes
Pavimentada	Abaixo de 10.000
Em Pavimentação	Localidades IBGE
Implantada	Outras Localidades
Leito Natural	<b>LIMITES</b>
Plançada	Internacional
Concedida	Interestadual em Litígio
Distância Parcial	Intermunicipal
Rodovia Estadual Concedente	Parque Nacional, Reserva Florestal e Terras Indígenas
Unidade Local Estadual	<b>REFERÊNCIAS</b>
<b>FERROVIAS</b>	Rodovia Internacional
Existe com trilho	Aeródromo Internacional
trilho suspenso	Aeródromo Público
Em Construção	Ponto de Polícia Rodoviária Federal
Plançada	Ponto de Pesagem de Veículos
	Praça de Pedágio
	Porto
	Faial

ESCALA 1:1.580.000  
Projção: Pseudo-cilíndrica - Sinus 2000 - MC - 45°

Coordenação Geral de Planejamento e Programação de Investimentos - COPLAN  
Apoio Técnico do Instituto de Pesquisas Rodoviárias - IPROPLAN  
Documentação: Rede de FNV - Divisão em Troncos - 2008  
Coordenação Geral de Planejamento e Programação de Investimentos - COPLAN  
#11.315-4151 - planejamento@dnit.gov.br  
www.dnit.gov.br - atendimento@dnit.gov.br

Rodovias federais pavimentadas: levantadas com GPS em 2007, segundo o Plano Nacional de Viação. Responsável: Departamento Nacional de Infra-estrutura de Transportes - DNIT.  
Rodovias estaduais: levantadas com GPS e atualizadas das informações em 2004. Cessão e responsabilidade ao fornecedor da base cartográfica digital: Departamento de Estradas de Rodagem - DER.  
Rodovias federais não pavimentadas, rodovias federais planejadas, Portos e Outras Localidades: levantadas a partir da base cartográfica digital: Departamento de Estradas de Rodagem - DER.  
Ferrovias: obtidas da base cartográfica digital do Plano Nacional de Logística de Transportes - PNL em 2007. Cessão e responsabilidade ao fornecedor: Centro de Excelência em Engenharia de Transportes - CETRA.  
Hidrovia: identificadas a partir da "Base cartográfica vetorial contínua do Brasil em milímetro - SGM 2005 versão 2.2, Rio de Janeiro, IBGE, 2007".  
Base cartográfica: todas as informações cartográficas complementares foram obtidas por meio de Base Cartográfica Vetorial Contínua do Brasil em milímetro - SGM 2005 versão 2.2, Rio de Janeiro, IBGE, 2007. O dado responsável por estas informações cartográficas é o Instituto Brasileiro de Geografia e Estatística - IBGE.

