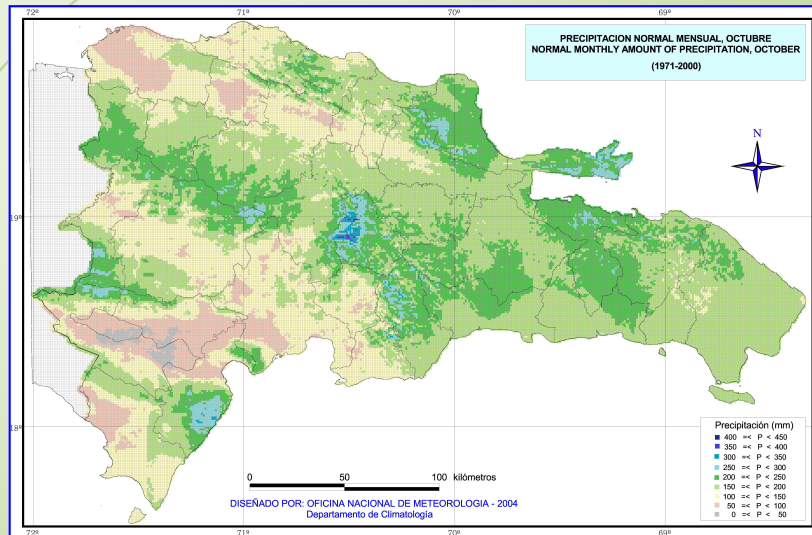


Editado:
Octubre 2011

BOLETIN TURISTICO OCTUBRE 2011



La Fig.1.- Muestra el comportamiento de la precipitación normal mensual durante el mes de octubre (periodo 1971-2000). Los Mayores valores de precipitación se registran en la Cordillera Central, Los Haitises y Sierra de Bahoruco.

Fig.1- Mapa de precipitación media mensual de octubre.
Fuente: Atlas Climático de la República Dominicana

Contenido:

- Condiciones climatológicas de octubre.
- Valores extremos de octubre.
- Mapas:
 - Precipitación media mensual
 - Temperatura máxima Media mensual y
 - Temperatura mínima media mensual del mes de octubre.

Contacto:
investigacionesonamet@gmail.com

Teléfono: (809) 788-1122, Ext. 233, 237, 279. Fax: 809-597-9842

CONDICIONES CLIMATOLÓGICAS DE OCTUBRE

La Climatología de la República Dominicana, indica que durante el mes de octubre se inicia lo que es la etapa de transición en el régimen pluviométrico de las Costas Sur y Norte del país, ya que, aunque aun se han registrado precipitaciones fuertes en algunas localidades sureñas por el paso de los fenómenos tropicales de la temporada que concluye el 30 de noviembre, esta empieza a mermar para dar inicio a la temporada lluviosa de la Costa Norte con la aproximación de "FRENTE" que modifican sensiblemente las condiciones meteorológicas sobre la República Dominicana tanto en los aspectos de pluviometría, como en descensos de las temperaturas y en aumento de la velocidad del viento.

El mes de octubre se comporta dependiendo de la presencia de una condición neutral o de una Niña débil que podría incidir en las formaciones de final de temporada. Ya tenemos record que desde el 1873 hasta el 2005 en este mes nos han afectado 6 Ciclones Tropicales.

Los frentes no llegan en algunas ocasiones, desde el mes de octubre. El estudio sobre "Una Década de Actividad Frontal en la República Dominicana" comprueba que solo el 9% de los frentes que se acercan al país, lo hacen durante este mes en el cual se tiene registrada la aparición más temprana: 7 de octubre 1977.

La temperatura máxima media mensual durante el mes de octubre, según nuestro Atlas Climático (periodo 1971 – 2000), muestra que los valores más altos observan en el Valle del Cibao, Llanura Costera del Caribe y Sierra de Neyba; mientras que los valores mínimos de temperatura mínima en este periodo se registran en la Cordillera Central, Cordillera Septentrional, Sierra de Bahoruco y Los Haitises.

Las tablas que veremos a continuación presentan el record máximo de lluvia y de temperatura máxima y mínima en 24 horas del país, seleccionado de los registros del Banco de Datos de nuestra ONAMET, correspondientes al mes de **octubre**:

ESTACION	PARAMETROS	FECHA DE REGISTRO	
POLO	376.7 ←	13/1954	PRECIPITACION MAXIMA RECORD (mm)
BARAHONA	391.4 ←	21/1935	
			RECORD MAXIMO DE TEMPERATURA (° C)
VILLA VAZQUEZ	40.3 ←	05/1964	
DUVERGE	41.6 ←	06/1965	
			RECOR MINIMO DE TEMPERATURA (° C)
CONZTANZA	4.0 ←	04/1959	
LA CASTILLA	4.3 ←	11/1998	

Validado por:

Dirección Nacional (Ing. Gloria Ceballos)
Subdirección Nacional (Ing. Miguel Campusano)

Realizado por:

Dpto. Climatología (Lic. Dionicio Cordero)
Dpto. Investigación (Ing. Caridad Pérez)
Div. Estadísticas Climatológicas (Téc. Elis Pérez e Irene Vallejo)
Div. Climatología Aplicada (Téc. Altagracia Zabala)
Div. Pronósticos (Met. Fermín Estévez)

Apoyo informático:

Ing. María Ozoria Zarzuela.

Fuente:

Base de Datos de ONAMET.
Atlas Climático de la Rep. Dom.
Revista GUABAMCEX GUABANEX.

DATOS CLIMATOLOGICOS NORMALES OCTUBRE

CIUDADES	ALTURA EN MT	TEMPERATURA °C / °F		LLUVIA NORMAL EN MM	DIAS DE LLUVIA	CARACTERISTICAS GENERALES
		MAXIMA.	MINIMA			
Monte Cristi	7	33/91	22/80	59.9	6	Medio nublado a nublado con lluvias debiles. Caluroso en el dia, con noches agradables.
Puerto Plata, Playa Dorada, Sosua - Cabarete Luperon y Maimón	5	32/90	21/79	113.3	10	Nublado, lluvias o aguaceros frecuentes. Días calurosos, noches agradables.
Río San Juan	4	32/90	21/79	182.5	13	Lluvias o aguaceros frecuentes. Temperaturas calidas en el días, agradables en las noches.
Gaspar Hernández	15	31/89	22/80	179.3	10	Mayormente nublado. Chubascos didpersos. Noches ligeramente agradables.
Cabrera	15	30/88	23/81	187.0	14	Aguaceros diurnos y aislados. Noches ligeramente agradables.
Samaná - Las Terrenas	7	32/90	22/80	272.1	18	Aguaceros y tormentas electricas más frecuentes en el día. Noches agradables.
Punta Cana, Bávaro, Macao	122	31/89	23/81	142.7	12	Lluvias frecuentes. Tormentas electricas en ocasiones. Noches ligeramente agradables.
La Romana, Bayahibe	23	32/90	22/80	210.7	11	Aguaceros, truenos y relampagos frecuentes. Noches agradables.
Juan Dolio, Guayacanes	17	32/90	24/82	143.6	11	Mezcla de nubes y sol. Lluvias o aguaceros más frecuentes en el día.
Santo Domingo	14	31/89	23/81	186.2	13	Nublado mayormente en el día. Aguaceros, truenos y relampagos. Noches ligeramente agradables.
Barahona	10	31/89	23/81	138.9	10	Nublado, chubascos y tormentas electricas más frecuentes en el día. Noches ligeramente agradables.
Enriquillo	3	32/90	22/80	202.0	13	Aguaceros, truenos y relampagos frecuentes. Noches agradables.
Constanza	1164	26/84	13/71	102.0	11	Medio nublado a nublado. Lluvias o aguaceros aislados. Noches agradables.
Jarabacoa	529	29/87	18/76	158.6	13	Chubascos, truenos y relampagos en ocasiones. Noches agradables.
San Juan de la Maguana	415	32/90	19/77	120.4	10	Aguaceros y tormentas electricas frecuentes. Noches agradables.
Santiago y Cibao Central	183	32/90	22/80	112.4	9	Frecuentes aguaceros, truenos y relampagos. Noches agradables.