

POP T1M - Population

	1968	1975	1982	1990	1999	2008
Population	980	1 270	1 718	2 631	4 004	4 439
Densité moyenne (hab/km ²)	17,4	22,5	30,5	46,7	71,1	78,8

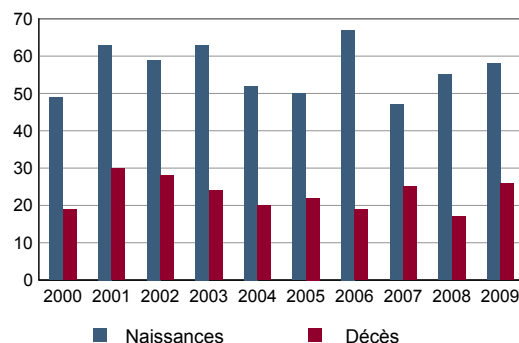
Sources : Insee, RP1968 à 1990 dénombremments - RP1999 et RP2008 exploitations principales.

POP T2M - Indicateurs démographiques

	1968 à 1975	1975 à 1982	1982 à 1990	1990 à 1999	1999 à 2008
Variation annuelle moyenne de la population en %	+3,8	+4,4	+5,5	+4,8	+1,2
- due au solde naturel en %	-0,1	+0,2	+0,4	+0,7	+0,8
- due au solde apparent des entrées sorties en %	+3,9	+4,2	+5,0	+4,1	+0,3
Taux de natalité en ‰	10,3	12,0	12,7	14,1	13,6
Taux de mortalité en ‰	11,8	10,3	8,3	6,9	5,5

Sources : Insee, RP1968 à 1990 dénombremments - RP1999 et RP2008 exploitations principales - État civil.

POP G1 - Naissances et décès



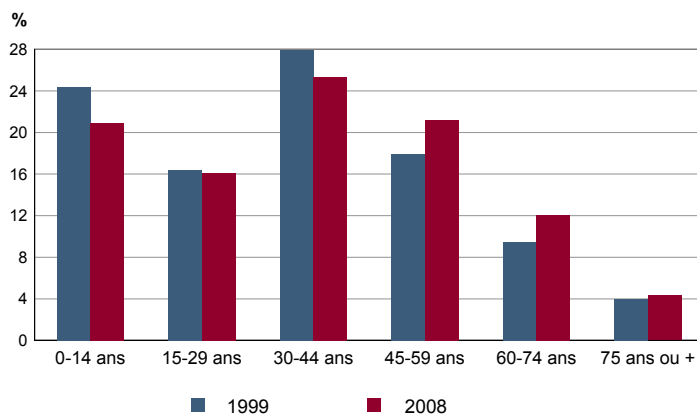
Source : Insee, État civil.

POP T3 - Population par sexe et âge en 2008

	Hommes	%	Femmes	%
Ensemble	2 224	100,0	2 215	100,0
0 à 14 ans	493	22,2	437	19,7
15 à 29 ans	370	16,6	346	15,6
30 à 44 ans	534	24,0	591	26,7
45 à 59 ans	467	21,0	475	21,4
60 à 74 ans	289	13,0	245	11,1
75 à 89 ans	68	3,1	110	5,0
90 ans ou plus	4	0,2	10	0,4
0 à 19 ans	661	29,7	585	26,4
20 à 64 ans	1 324	59,5	1 367	61,7
65 ans ou plus	239	10,7	263	11,9

Source : Insee, RP2008 exploitation principale.

POP G2 - Population par grande tranche d'âge



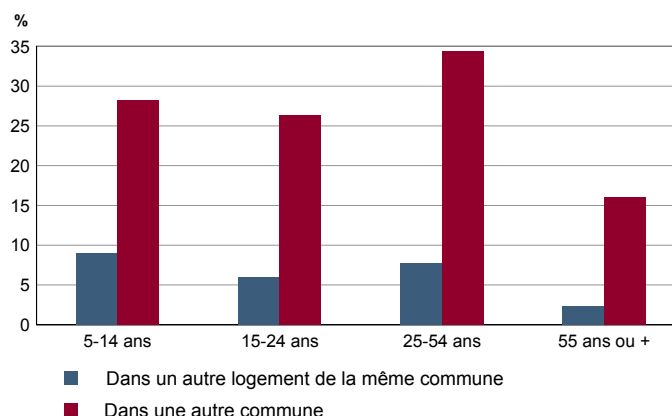
Sources : Insee, RP1999 et RP2008 exploitations principales.

POP T4M - Lieu de résidence 5 ans auparavant

	2008	%
Personnes de 5 ans ou plus habitant 5 ans auparavant	4 139	100,0
Le même logement	2 715	65,6
Un autre logement de la même commune	265	6,4
Une autre commune du même département	95	2,3
Un autre département de la même région	690	16,7
Une autre région de France métropolitaine	344	8,3
Un Dom	5	0,1
Hors de France métropolitaine ou d'un Dom	24	0,6

Source : Insee, RP2008 exploitation principale.

POP G3 - Part en 2008 des personnes qui résidaient dans un autre logement 5 ans auparavant selon l'âge



Source : Insee, RP2008 exploitation principale.

POP T5 - Population de 15 ans ou plus selon la catégorie socioprofessionnelle

	2008	%	1999	%
Ensemble	3 535	100,0	3 016	100,0
Agriculteurs exploitants	61	1,7	56	1,9
Artisans, commerçants, chefs d'entreprise	161	4,6	124	4,1
Cadres et professions intellectuelles supérieures	406	11,5	252	8,4
Professions intermédiaires	563	15,9	448	14,9
Employés	537	15,2	472	15,6
Ouvriers	462	13,1	488	16,2
Retraités	709	20,1	480	15,9
Autres personnes sans activité professionnelle	636	18,0	696	23,1

Sources : Insee, RP1999 et RP2008 exploitations complémentaires.

POP T6 - Population de 15 ans ou plus par sexe, âge et catégorie socioprofessionnelle en 2008

	Hommes	Femmes	Part en % de la population âgée de		
			15 à 24 ans	25 à 54 ans	55 ans ou +
Ensemble	1 747	1 788	100,0	100,0	100,0
Agriculteurs exploitants	33	28	0,8	2,7	0,4
Artisans, commerçants, chefs d'entreprise	121	40	0,0	7,1	2,0
Cadres et professions intellectuelles supérieures	288	118	0,0	18,9	3,2
Professions intermédiaires	278	285	7,7	23,3	6,0
Employés	125	411	14,1	20,8	5,1
Ouvriers	366	96	16,2	17,6	2,8
Retraités	354	355	0,0	0,2	68,1
Autres personnes sans activité professionnelle	183	453	61,1	9,5	12,5

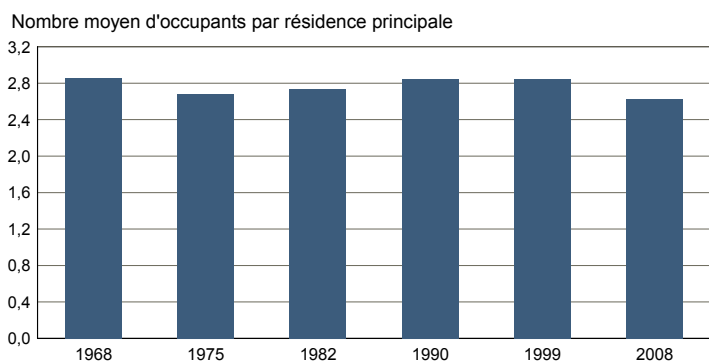
Source : Insee, RP2008 exploitation complémentaire.

FAM T1 - Ménages selon la structure familiale

	Nombre de ménages				Population des ménages	
	2008	%	1999	%	2008	1999
Ensemble	1 678	100,0	1 396	100,0	4 408	4 020
Ménages d'une personne	314	18,7	216	15,5	314	216
- hommes seuls	159	9,5	92	6,6	159	92
- femmes seules	155	9,2	124	8,9	155	124
Autres ménages sans famille	29	1,7	20	1,4	66	40
Ménages avec famille(s)	1 335	79,6	1 160	83,1	4 028	3 764
dont la famille principale est :						
- un couple sans enfant	534	31,8	408	29,2	1 126	872
- un couple avec enfant(s)	677	40,4	660	47,3	2 594	2 644
- une famille monoparentale	124	7,4	92	6,6	308	248

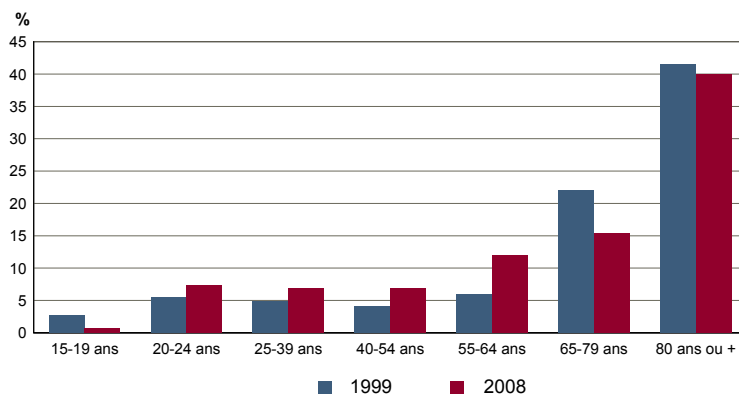
Sources : Insee, RP1999 et RP2008 exploitations complémentaires.

FAM G1M - Évolution de la taille des ménages



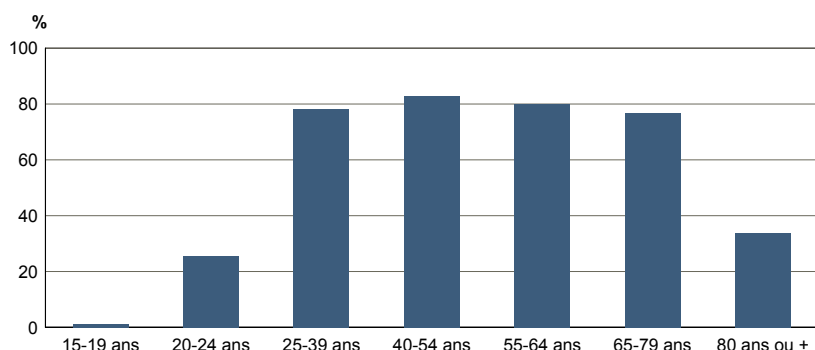
Sources : Insee, RP1968 à 1990 dénombremments - RP1999 et RP2008 exploitations principales.

FAM G2 - Personnes de 15 ans ou plus vivant seules selon l'âge - population des ménages



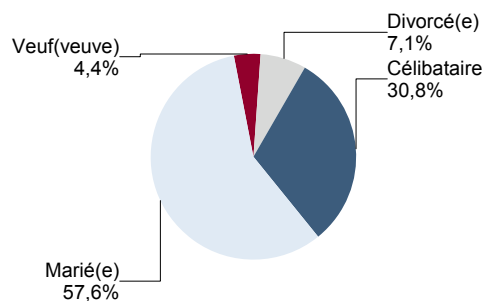
Sources : Insee, RP1999 et RP2008 exploitations principales.

FAM G3 - Personnes de 15 ans ou plus déclarant vivre en couple selon l'âge en 2008



Source : Insee, RP2008 exploitation principale.

FAM G4 - État matrimonial légal des personnes de 15 ans ou plus en 2008

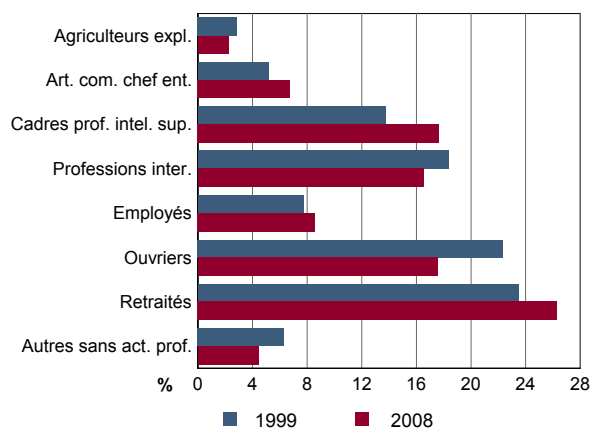


Source : Insee, RP2008 exploitation principale.

FAM T2 - Ménages selon la catégorie socioprofessionnelle de la personne de référence en 2008

	Ménages	%	Population des ménages	%
Ensemble	1 678	100,0	4 408	100,0
Agriculteurs exploitants	37	2,2	86	2,0
Artisans, commerçants, chefs d'entreprise	113	6,7	372	8,4
Cadres et professions intellectuelles sup.	296	17,6	931	21,1
Professions intermédiaires	277	16,5	825	18,7
Employés	144	8,6	376	8,5
Ouvriers	295	17,6	829	18,8
Retraités	441	26,3	814	18,5
Autres pers. sans activité professionnelle	75	4,4	175	4,0

Source : Insee, RP2008 exploitation complémentaire.

FAM G5 - Ménages selon la catégorie socio-professionnelle de la personne de référence


Sources : Insee, RP1999 et RP2008 exploitations complémentaires.

FAM T3 - Composition des familles

	2008	%	1999	%
Ensemble	1 350	100,0	1 188	100,0
Couples avec enfant(s)	681	50,4	668	56,2
Familles monoparentales :	128	9,5	104	8,8
hommes seuls avec enfant(s)	17	1,2	16	1,3
femmes seules avec enfant(s)	111	8,2	88	7,4
Couples sans enfant	541	40,1	416	35,0

Sources : Insee, RP1999 et RP2008 exploitations complémentaires.

FAM T4 - Familles selon le nombre d'enfants âgés de moins de 25 ans

	2008	%	1999	%
Ensemble	1 350	100,0	1 188	100,0
Aucun enfant	598	44,3	476	40,1
1 enfant	331	24,5	288	24,2
2 enfants	309	22,9	272	22,9
3 enfants	101	7,4	112	9,4
4 enfants ou plus	11	0,8	40	3,4

Sources : Insee, RP1999 et RP2008 exploitations complémentaires.

EMP T1 - Population de 15 à 64 ans par type d'activité

	2008	1999
Ensemble	3 007	2 639
Actifs en %	72,4	72,0
dont :		
actifs ayant un emploi en %	65,0	60,8
chômeurs en %	7,4	11,0
Inactifs en %	27,6	28,0
élèves, étudiants et stagiaires non rémunérés en %	9,5	9,7
retraités ou préretraités en %	7,7	6,1
autres inactifs en %	10,4	12,3

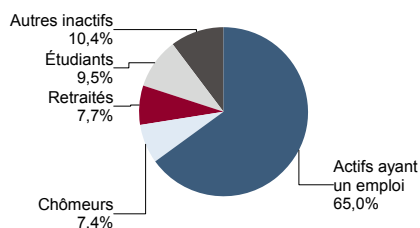
En 1999, les militaires du contingent formaient une catégorie d'actifs à part.

Sources : Insee, RP1999 et RP2008 exploitations principales.

EMP T2 - Activité et emploi de la population de 15 à 64 ans par sexe et âge en 2008

	Population	Actifs	Taux d'activité en %	Actifs ayant un emploi	Taux d'emploi en %
Ensemble	3 007	2 178	72,4	1 954	65,0
15 à 24 ans	508	210	41,3	154	30,2
25 à 54 ans	1 986	1 765	88,9	1 621	81,6
55 à 64 ans	513	203	39,6	179	35,0
Hommes	1 492	1 168	78,3	1 069	71,6
15 à 24 ans	265	129	48,6	90	34,0
25 à 54 ans	969	926	95,5	878	90,5
55 à 64 ans	258	114	44,1	102	39,4
Femmes	1 515	1 010	66,7	885	58,4
15 à 24 ans	243	81	33,2	64	26,1
25 à 54 ans	1 017	840	82,6	744	73,2
55 à 64 ans	255	89	35,0	78	30,5

Source : Insee, RP2008 exploitation principale.

EMP G1 - Population de 15 à 64 ans par type d'activité en 2008


Source : Insee, RP2008 exploitation principale.

EMP T3 - Population active de 15 à 64 ans selon la catégorie socioprofessionnelle

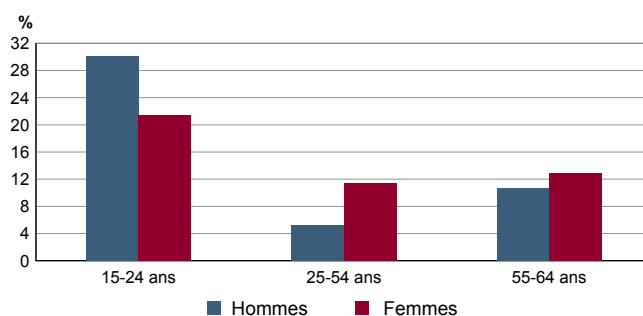
	2008	dont actifs ayant un emploi	1999	dont actifs ayant un emploi
Ensemble	2 190	1 999	1 868	1 580
dont :				
Agriculteurs exploitants	61	61	56	56
Artisans, commerçants, chefs d'entreprise	161	153	120	108
Cadres et professions intellectuelles sup.	406	389	248	212
Professions intermédiaires	563	539	448	408
Employés	537	438	472	364
Ouvriers	454	418	488	432

Sources : Insee, RP1999 et RP2008 exploitations complémentaires.

EMP T4 - Chômage (au sens du recensement) des 15-64 ans

	2008	1999
Nombre de chômeurs	224	290
Taux de chômage en %	10,3	15,3
Taux de chômage des hommes en %	8,5	11,7
Taux de chômage des femmes en %	12,4	19,8
Part des femmes parmi les chômeurs en %	55,8	56,9

Sources : Insee, RP1999 et RP2008 exploitations principales.

EMP G2 - Taux de chômage (au sens du recensement) des 15-64 ans par sexe et âge en 2008


Source : Insee, RP2008 exploitation principale.

EMP T5 - Emploi et activité

	2008	1999
Nombre d'emplois dans la zone	610	446
Actifs ayant un emploi résidant dans la zone	1 960	1 609
Indicateur de concentration d'emploi	31,1	27,7
Taux d'activité parmi les 15 ans ou plus en %	62,2	62,8

L'indicateur de concentration d'emploi est égal au nombre d'emplois dans la zone pour 100 actifs ayant un emploi résidant dans la zone.

Sources : Insee, RP1999 et RP2008 exploitations principales lieu de résidence et lieu de travail.

EMP T6 - Emplois selon le statut professionnel

	2008	%	1999	%
Ensemble	610	100,0	446	100,0
Salariés	393	64,5	278	62,3
dont femmes	198	32,5	145	32,5
dont temps partiel	95	15,5	76	17,0
Non salariés	216	35,5	168	37,7
dont femmes	81	13,2	67	15,0
dont temps partiel	18	3,0	23	5,2

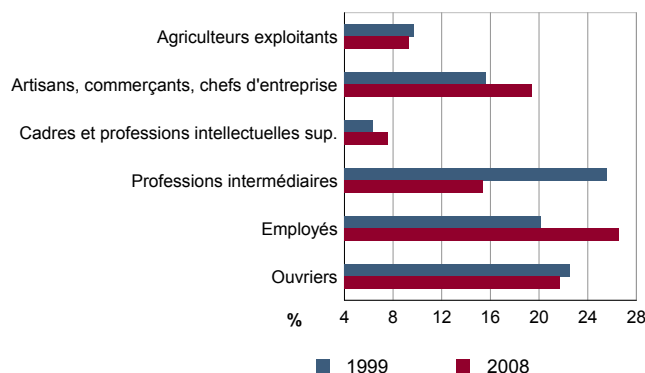
Sources : Insee, RP1999 et RP2008 exploitations principales lieu de travail.

EMP T7 - Emplois par catégorie socioprofessionnelle en 2008

	Nombre	%
Ensemble	623	100,0
Agriculteurs exploitants	58	9,4
Artisans, commerçants, chefs d'entreprise	121	19,4
Cadres et professions intellectuelles sup.	47	7,6
Professions intermédiaires	96	15,4
Employés	165	26,5
Ouvriers	135	21,7

Source : Insee, RP2008 exploitation complémentaire lieu de travail.

EMP G3 - Emplois par catégorie socioprofessionnelle



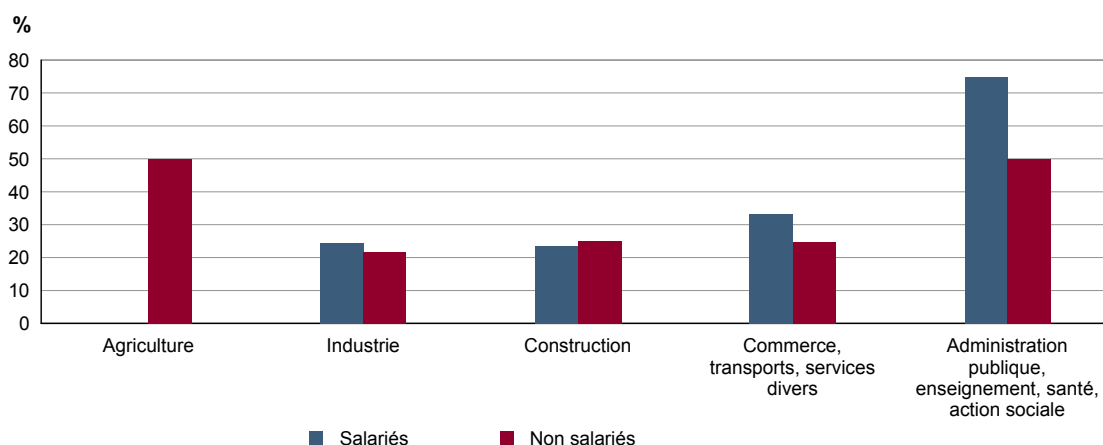
Sources : Insee, RP1999 et RP2008 exploitations complémentaires lieu de travail.

EMP T8 - Emplois selon le secteur d'activité

	2008				1999	
	Nombre	%	dont femmes en %	dont salariés en %	Nombre	%
Ensemble	623	100,0	41,4	64,3	536	100,0
Agriculture	74	11,9	39,6	21,2	80	14,9
Industrie	86	13,7	23,8	56,8	52	9,7
Construction	67	10,7	24,2	75,9	66	12,3
Commerce, transports, services divers	220	35,3	30,0	61,3	177	33,0
Administration publique, enseignement, santé, action sociale	177	28,4	71,2	85,4	161	30,0

Sources : Insee, RP1999 et RP2008 exploitations complémentaires lieu de travail.

EMP G4 - Taux de féminisation des emplois par statut et secteur d'activité en 2008



Source : Insee, RP2008 exploitation complémentaire lieu de travail.

ACT T1 - Population de 15 ans ou plus ayant un emploi selon le statut en 2008

	Nombre	%	dont % temps partiel	dont % femmes
Ensemble	1 960	100,0	16,3	45,3
Salariés	1 691	86,3	17,1	46,5
Non salariés	269	13,7	11,1	37,6

Source : Insee, RP2008 exploitation principale.

ACT T2 - Statut et condition d'emploi des 15 ans ou plus selon le sexe en 2008

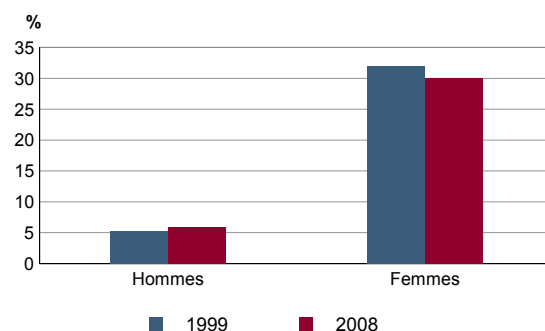
	Hommes	%	Femmes	%
Ensemble	1 072	100,0	887	100,0
Salariés	904	84,3	786	88,6
Titulaires de la fonction publique et contrats à durée indéterminée	811	75,6	698	78,7
Contrats à durée déterminée	38	3,6	57	6,4
Intérim	15	1,4	13	1,5
Emplois aidés	5	0,5	6	0,7
Apprentissage - stage	35	3,2	12	1,3
Non salariés	168	15,7	101	11,4
Indépendants	84	7,9	67	7,6
Employeurs	83	7,7	30	3,3
Aides familiaux	1	0,1	4	0,5

Source : Insee, RP2008 exploitation principale.

ACT T3 - Salariés de 15 à 64 ans par sexe, âge et temps partiel en 2008

	Hommes	dont % temps partiel	Femmes	dont % temps partiel
Ensemble	901	5,9	786	30,0
15 à 24 ans	86	23,0	63	33,9
25 à 54 ans	738	3,6	662	30,2
55 à 64 ans	78	9,4	61	23,4

Source : Insee, RP2008 exploitation principale.

ACT G1 - Part des salariés de 15 ans ou plus à temps partiel par sexe


Sources : Insee, RP1999 et RP2008 exploitations principales.

ACT T4 - Lieu de travail des actifs de 15 ans ou plus ayant un emploi qui résident dans la zone

	2008	%	1999	%
Ensemble	1 960	100,0	1 609	100,0
Travaillent :				
dans la commune de résidence	409	20,9	329	20,4
dans une commune autre que la commune de résidence	1 551	79,1	1 280	79,6
située dans le département de résidence	113	5,8	98	6,1
située dans un autre département de la région de résidence	1 411	72,0	1 161	72,2
située dans une autre région en France métropolitaine	24	1,2	18	1,1
située dans une autre région hors de France métropolitaine (Dom, Com, étranger)	2	0,1	3	0,2

Sources : Insee, RP1999 et RP2008 exploitations principales.

DEFM T1 - Catégories de demandeurs d'emploi inscrits en fin de mois selon le sexe et l'âge

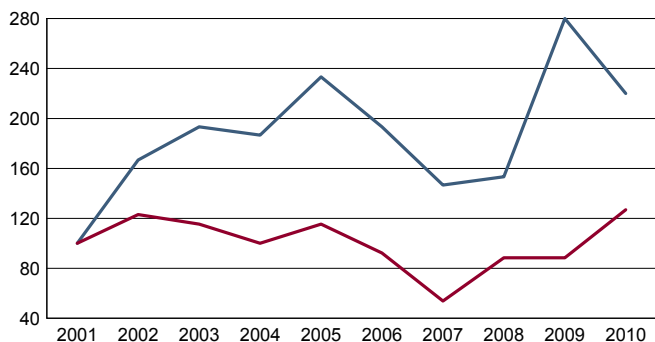
	Demandeurs de catégorie ABC					Demandeurs de catégorie A				
	Au 31 décembre 2010				Evolution 2009-2010 en %			Au 31 décembre 2010		
	Ensemble	%	Hommes	Femmes	Ensemble	Hommes	Femmes	Ensemble	Hommes	Femmes
Ensemble	262	100,0	114	148	6,5	3,6	8,8	186	85	101
15 à 24 ans	40	15,3	21	19	-25,9	-36,4	-9,5	33	18	15
25 à 49 ans	170	64,9	67	103	7,6	8,1	7,3	120	50	70
50 ans ou plus	52	19,8	26	26	52,9	73,3	36,8	33	17	16
Chômeurs de longue durée	77	100,0	25	52	4,1	-19,4	20,9	///	///	///
15 à 24 ans	7	9,1	c	c	-22,2	c	c	///	///	///
25 à 49 ans	51	66,2	13	38	0,0	-31,6	18,8	///	///	///
50 ans ou plus	19	24,7	c	c	35,7	c	c	///	///	///

/// : information(s) non disponible(s) pour ce niveau géographique

Champ : demandeurs d'emploi inscrits à Pôle emploi, tenus de faire des actes positifs de recherche d'emploi.

Source : Pôle emploi, Dares, Statistiques du marché du travail.

DEFM G1 - Evolution des DEFM de catégorie A selon l'âge



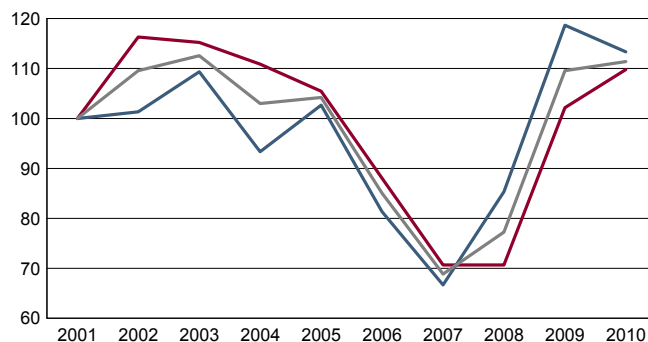
Indice base 100 en 2001

— moins de 25 ans — 50 ans ou plus

Champ : demandeurs d'emploi inscrits à Pôle emploi, tenus de faire des actes positifs de recherche d'emploi, sans emploi.

Source : Pôle emploi, Dares, Statistiques du marché du travail.

DEFM G2 - Evolution des DEFM de catégorie A selon le sexe



Indice base 100 en 2001

— Hommes — Femmes — Ensemble

Champ : demandeurs d'emploi inscrits à Pôle emploi, tenus de faire des actes positifs de recherche d'emploi, sans emploi.

Source : Pôle emploi, Dares, Statistiques du marché du travail.

DEFM T2 - Motif d'inscription des demandeurs d'emploi

	Demandeurs de catégorie ABC					Demandeurs de catégorie A			
	Au 31 décembre 2010			Evol 2009-2010 en %		Au 31 décembre 2010			dont femmes
	Ensemble	%	dont femmes	Ensemble	Femmes	Ensemble	%		
Ensemble	262	100,0	148	6,5	8,8	186	100,0	101	
dont : licenciement	66	25,2	37	-15,4	-9,8	48	25,8	27	
démission	5	1,9	c	c	c	c	c	c	
fin de contrat à durée limitée	74	28,2	49	8,8	16,7	53	28,5	34	
première entrée	c	c	c	c	c	c	c	c	

Champ : demandeurs d'emploi inscrits à Pôle emploi, tenus de faire des actes positifs de recherche d'emploi.

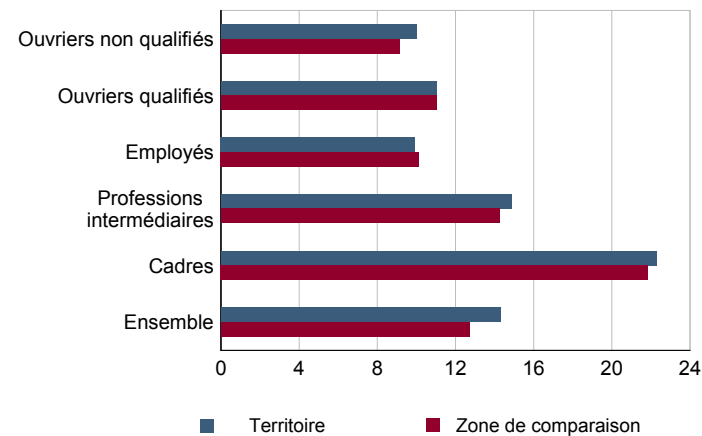
Source : Pôle emploi, Dares, Statistiques du marché du travail.

SAL T1 - Salaire net horaire moyen (en euros) selon la catégorie socioprofessionnelle en 2009

	Ensemble	Temps complet	Temps non complet	Temps complet	
				Femmes	Hommes
Ensemble	13,9	14,3	12,0	12,0	15,8
Cadres	21,9	22,3	19,4	19,9	23,2
Professions intermédiaires	14,7	14,9	13,9	13,3	15,9
Employés	9,7	9,9	9,0	9,1	11,6
Ouvriers qualifiés	11,0	11,0	10,4	10,8	11,1
Ouvriers non qualifiés	10,1	10,0	10,4	8,4	10,5

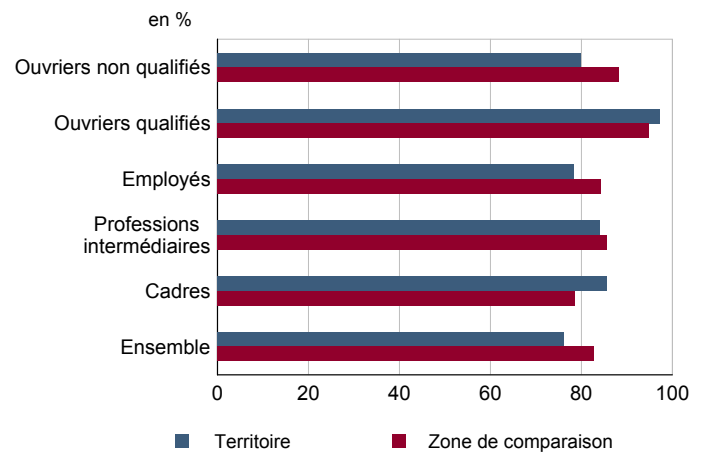
Champ : tableaux standards, poste principal non annexe.

Source : Insee, DADS - Fichier Salariés au lieu de résidence.

SAL G1 - Salaire net horaire moyen (en euros) des salariés à temps complet selon la CS en 2009


Champ : tableaux standards, poste principal non annexe

Source : Insee, DADS - Fichier Salariés au lieu de résidence.

SAL G2 - Rapport du salaire net horaire moyen femmes / hommes à temps complet selon la CS en 2009


Champ : tableaux standards, poste principal non annexe.

Source : Insee, DADS - Fichier Salariés au lieu de résidence.

SAL T2 - Salaire net horaire moyen (en euros) selon l'âge en 2009

	Temps complet		Temps non complet	
	Femmes	Hommes	Femmes	Hommes
18 - 25 ans	8,8	9,1	8,1	8,4
26 - 49 ans	12,3	16,4	11,6	16,1
50 ans ou plus	12,3	16,7	10,6	20,2

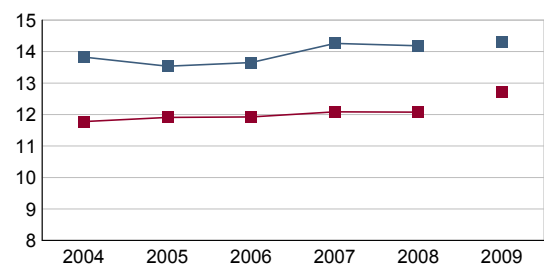
Note : les moins de 18 ans et les non déclarés sont exclus.

Champ : tableaux standards, poste principal non annexe.

Source : Insee, DADS - Fichier Salariés au lieu de résidence.

SAL G3 - Évolution du salaire horaire moyen des salariés à temps complet

En euros de 2009



■ Territoire ■ Zone de comparaison

Note : le champ a été étendu en 2009 à la fonction publique d'État.

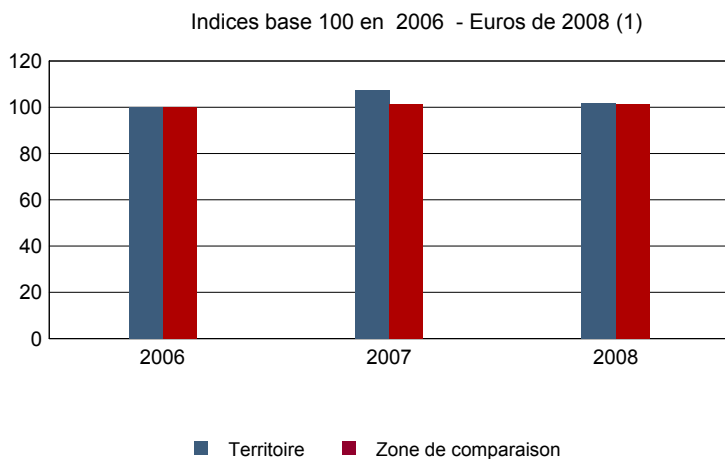
Champ : tableaux standards, poste principal non annexe.

Source : Insee, DADS - Fichier Salariés au lieu de résidence.

Impôts et revenus des foyers fiscaux
REV T1 - Impôts sur le revenu des foyers fiscaux

	2008	Evolution 2006-2008 (1) en %
Ensemble des foyers fiscaux	2 407	3,6
Revenu net déclaré (K Euros)	60 390	5,6
Revenu net déclaré moyen (Euros)	25 089	1,9
Impôt moyen (Euros)	1 216	-4,7
Foyers fiscaux imposables	1 409	2,6
Proportion	58,5 (%)	-0,6 points
Revenu net déclaré (K Euros)	50 557	6,2
Revenu net déclaré moyen (Euros)	35 882	3,5
Foyers fiscaux non imposables	998	5,1
Proportion	41,5 (%)	0,6 points
Revenu net déclaré (en K Euros)	9 833	2,7
Revenu net déclaré moyen (Euros)	9 853	-2,2

(1) : les valeurs des années antérieures à 2008 sont exprimées en euros constants de 2008.
 Source : DGFIP, Impôt sur le revenu des personnes physiques.

REV G1 - Evolution du revenu net déclaré moyen - Ensemble des foyers fiscaux


(1) : les valeurs des années antérieures à 2008 sont exprimées en euros constants de 2008.

Source : DGFIP, Impôt sur le revenu des personnes physiques.

Revenus fiscaux des ménages
REV T2 - Ménages fiscaux

	2009
Nombre de ménages fiscaux	1 758
Nombre de personnes dans les ménages fiscaux	4 753,5
Part des ménages fiscaux imposés en %	63,5

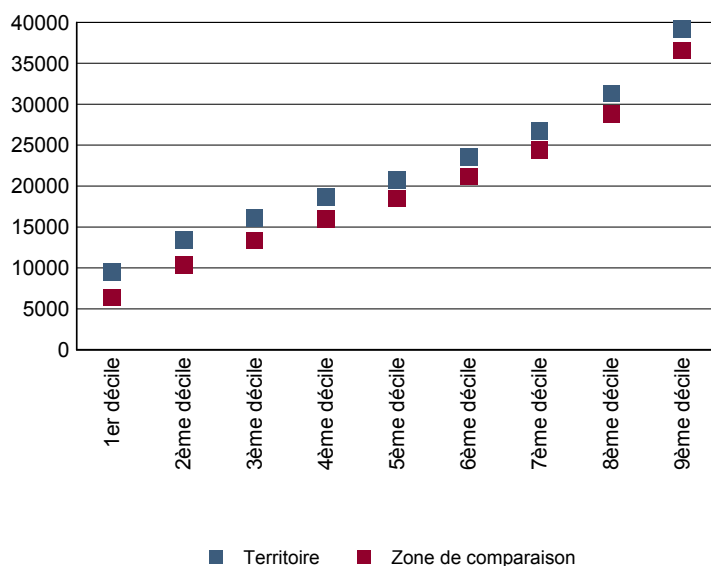
Source : Insee, Revenus fiscaux localisés des ménages.

REV T3 - Ménages : distribution des revenus déclarés en euros par unité de consommation

	2009
Médiane	20 771
Rapport interdécile (sans unité) (1)	4,12
Limite du 1er quartile	14 720
Limite du 2ème quartile (médiane)	20 771
Limite du 3ème quartile	28 897
Limite du 1er décile	9 520
Limite du 2ème décile	13 366
Limite du 3ème décile	16 110
Limite du 4ème décile	18 644
Limite du 5ème décile (médiane)	20 771
Limite du 6ème décile	23 555
Limite du 7ème décile	26 714
Limite du 8ème décile	31 286
Limite du 9ème décile	39 243

(1) : le rapport interdécile (9ème décile/1er décile) établit le rapport entre les revenus les plus élevés et les revenus les plus faibles, en ôtant de chaque côté les 10% de personnes aux revenus par unité de consommation les plus extrêmes.

Source : Insee, Revenus fiscaux localisés des ménages.

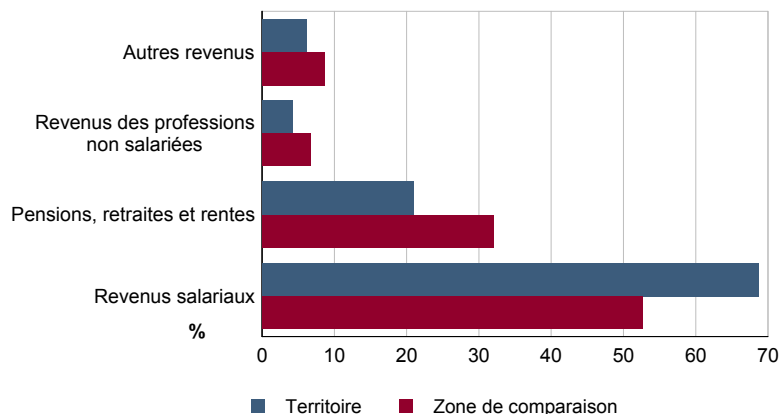
REV G2 - Ménages : distribution des revenus déclarés en euros par unité de consommation en 2009


Source : Insee, Revenus fiscaux localisés des ménages.

REV T4 - Ménages : structure des revenus déclarés

	2009
	Part en %
Revenus salariaux	68,6
Pensions, retraites et rentes	21,0
Revenus des professions non salariées	4,2
Autres revenus	6,2

Source : Insee, Revenus fiscaux localisés des ménages.

REV G3 - Ménages : structure des revenus déclarés en 2009


Source : Insee, Revenus fiscaux localisés des ménages.

LOG T1M - Évolution du nombre de logements par catégorie

	1968	1975	1982	1990	1999	2008
Ensemble	490	636	936	1 226	1 637	1 931
Résidences principales	343	456	628	915	1 397	1 682
Résidences secondaires et logements occasionnels	108	153	234	208	170	127
Logements vacants	39	27	74	103	70	121

Sources : Insee, RP1968 à 1990 dénombremens - RP1999 et RP2008 exploitations principales.

LOG T2 - Catégories et types de logements

	2008	%	1999	%
Ensemble	1 931	100,0	1 637	100,0
Résidences principales	1 682	87,1	1 397	85,3
Résidences secondaires et logements occasionnels	127	6,6	170	10,4
Logements vacants	121	6,3	70	4,3
Maisons	1 643	85,1	1 493	91,2
Appartements	278	14,4	117	7,1

Sources : Insee, RP1999 et RP2008 exploitations principales.

LOG T3 - Résidences principales selon le nombre de pièces

	2008	%	1999	%
Ensemble	1 682	100,0	1 397	100,0
1 pièce	20	1,2	16	1,1
2 pièces	119	7,1	88	6,3
3 pièces	312	18,5	295	21,1
4 pièces	520	30,9	496	35,5
5 pièces ou plus	710	42,2	502	35,9

Sources : Insee, RP1999 et RP2008 exploitations principales.

LOG T4 - Nombre moyen de pièces des résidences principales

	2008	1999
Nombre moyen de pièces par résidence principale	4,3	4,2
- maison	4,6	4,3
- appartement	2,9	2,9

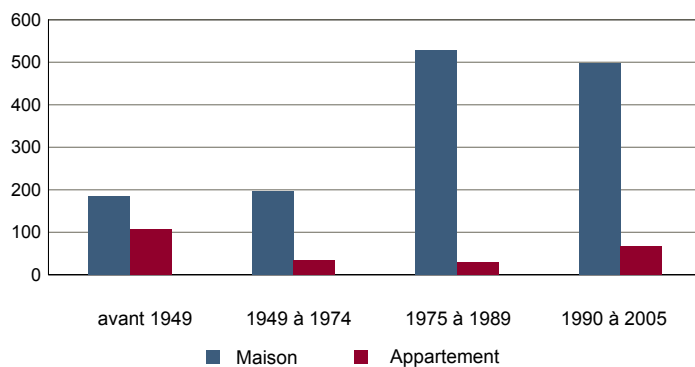
Sources : Insee, RP1999 et RP2008 exploitations principales.

LOG T5 - Résidences principales en 2008 selon la période d'achèvement

	Nombre	%
Résidences principales construites avant 2006	1 651	100,0
Avant 1949	294	17,8
De 1949 à 1974	233	14,1
De 1975 à 1989	558	33,8
De 1990 à 2005	566	34,3

Source : Insee, RP2008 exploitation principale.

LOG G1 - Résidences principales en 2008 selon le type de logement et la période d'achèvement



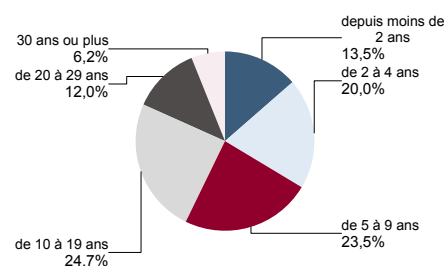
Résidences principales construites avant 2006.

Source : Insee, RP2008 exploitation principale.

LOG T6 - Ancienneté d'emménagement dans la résidence principale en 2008

	Nombre de ménages	Part des ménages en %	Population des ménages	Nombre moyen de pièces par logement	
				logement	personne
Ensemble	1 682	100,0	4 423	4,3	1,6
Depuis moins de 2 ans	228	13,5	545	3,9	1,6
De 2 à 4 ans	337	20,0	868	4,0	1,5
De 5 à 9 ans	396	23,5	1 146	4,5	1,5
10 ans ou plus	722	42,9	1 864	4,5	1,7

Source : Insee, RP2008 exploitation principale.

LOG G2 - Ancienneté d'emménagement des ménages en 2008


Source : Insee, RP2008 exploitation principale.

LOG T7 - Résidences principales selon le statut d'occupation

	2008		Ancienneté moyenne d'emménagement en année(s)	1999		
	Nombre	%		Nombre	%	
Ensemble	1 682	100,0	4 423	11	1 397	100,0
Propriétaire	1 258	74,8	3 472	13	1 042	74,6
Locataire	361	21,5	815	5	293	21,0
dont d'un logement HLM loué vide	19	1,1	42	9	16	1,1
Logé gratuitement	62	3,7	136	9	62	4,4

Sources : Insee, RP1999 et RP2008 exploitations principales.

LOG T8M - Confort des résidences principales

	2008	%	1999	%
Ensemble	1 682	100,0	1 397	100,0
Salle de bain avec baignoire ou douche	1 655	98,4	1 374	98,4
Chauffage central collectif	13	0,7	12	0,9
Chauffage central individuel	475	28,3	359	25,7
Chauffage individuel "tout électrique"	728	43,3	485	34,7

Sources : Insee, RP1999 et RP2008 exploitations principales.

LOG T9 - Équipement automobile des ménages

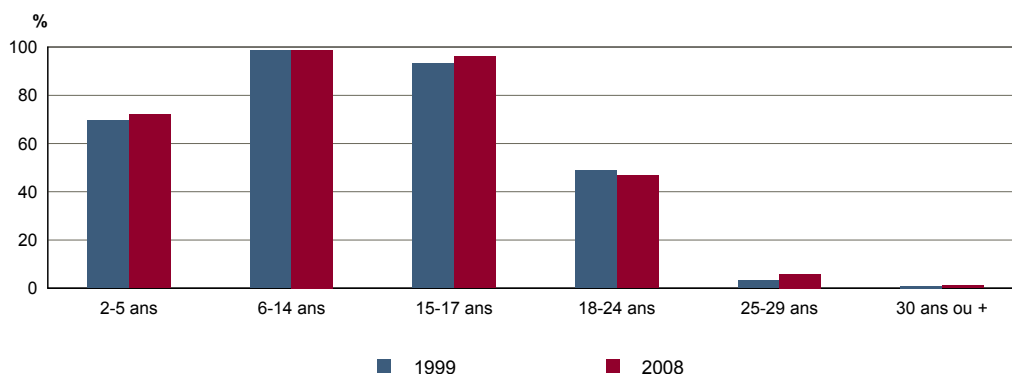
	2008	%	1999	%
Ensemble	1 682	100,0	1 397	100,0
Au moins un emplacement réservé au stationnement	1 317	78,3	1 049	75,1
Au moins une voiture	1 581	94,0	1 291	92,4
- 1 voiture	639	38,0	568	40,7
- 2 voitures ou plus	942	56,0	723	51,8

Sources : Insee, RP1999 et RP2008 exploitations principales.

FOR T1 - Scolarisation selon l'âge et le sexe en 2008

	Ensemble	Population scolarisée	Part de la population scolarisée en %		
			Ensemble	Hommes	Femmes
2 à 5 ans	248	178	72,0	73,1	70,9
6 à 14 ans	572	566	98,8	98,8	98,9
15 à 17 ans	204	196	96,1	96,2	96,0
18 à 24 ans	304	142	46,7	43,8	50,0
25 à 29 ans	208	12	5,8	2,9	8,8
30 ans ou plus	2 793	30	1,1	1,0	1,1

Source : Insee, RP2008 exploitation principale.

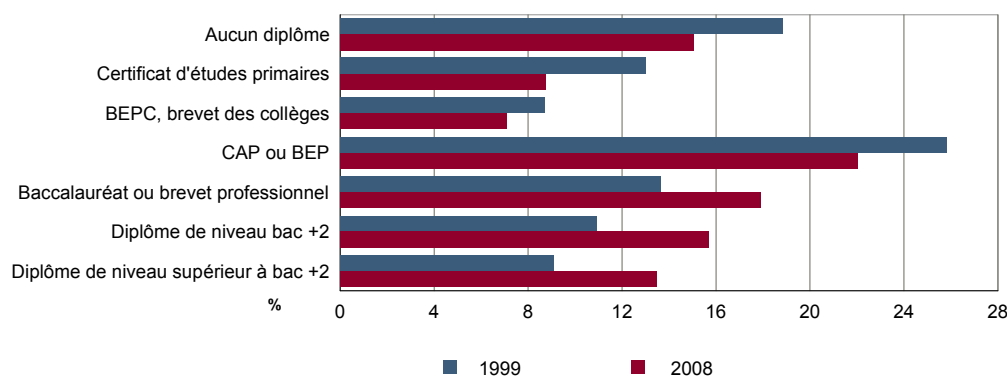
FOR G1 - Taux de scolarisation selon l'âge


Sources : Insee, RP1999 et RP2008 exploitations principales.

FOR T2 - Diplôme le plus élevé de la population non scolarisée de 15 ans ou plus selon le sexe en 2008

	Ensemble	Hommes	Femmes
Population non scolarisée de 15 ans ou plus	3 128	1 544	1 584
Part des titulaires en % :			
- d'aucun diplôme	15,0	15,3	14,8
- du certificat d'études primaires	8,8	7,5	10,0
- du BEPC, brevet des collèges	7,1	5,8	8,3
- d'un CAP ou d'un BEP	22,0	25,5	18,7
- d'un baccalauréat ou d'un brevet professionnel	17,9	16,6	19,2
- d'un diplôme de niveau bac + 2	15,7	14,3	17,1
- d'un diplôme de niveau supérieur à bac + 2	13,5	15,0	12,0

Source : Insee, RP2008 exploitation principale.

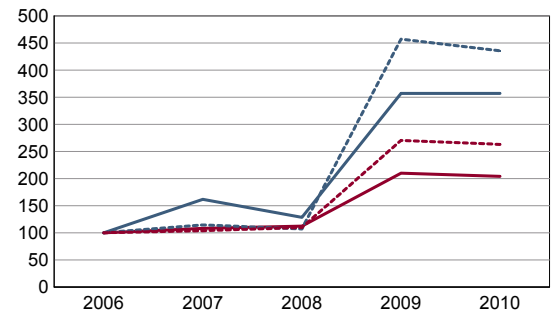
FOR G2 - Diplôme le plus élevé de la population non scolarisée de 15 ans ou plus


Sources : Insee, RP1999 et RP2008 exploitations principales.

DEN T1 - Créations d'entreprises par secteur d'activité en 2010

	Ensemble	%	Taux de création
Ensemble	75	100,0	31,5
Industrie	3	4,0	16,7
Construction	19	25,3	40,4
Commerce, transports, services divers	45	60,0	29,8
dont commerce et réparation auto.	17	22,7	37,8
Administration publique, enseignement, santé, action sociale	8	10,7	36,4

Champ : activités marchandes hors agriculture.
Source : Insee, REE (Sirène).

DEN G1 - Évolution des créations d'entreprises


indice base 100 en 2006

— Territoire : ensemble
- - - Territoire : entreprises individuelles
— Zone de comparaison : ensemble
- - - Zone de comparaison : entreprises individuelles

Note de lecture : application du régime de l'auto-entrepreneur à partir du 1er janvier 2009.

Champ : activités marchandes hors agriculture.
Source : Insee, REE (Sirène).

DEN T2 - Créations d'entreprises individuelles par secteur d'activité en 2010

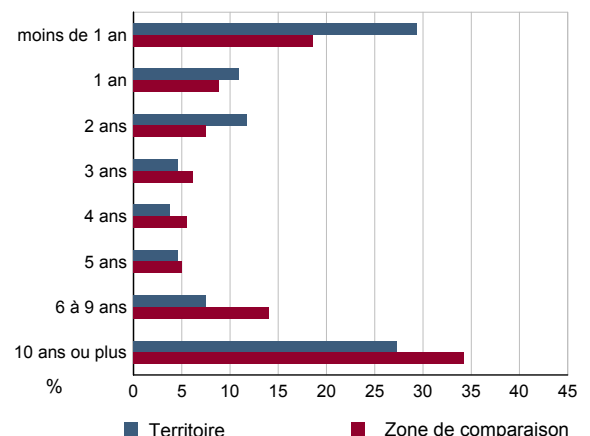
	Entreprises individuelles créées	dont auto-entrepreneurs	Part en % dans l'ensemble des créations	
			des entreprises individuelles	des auto-entrepreneurs
Ensemble	61	51	81,3	68,0
Industrie	1	c	33,3	c
Construction	15	12	78,9	63,2
Commerce, transports, services divers	37	30	82,2	66,7
dont commerce, réparation auto.	16	13	94,1	76,5
Administration publique, enseignement, santé, action sociale	8	c	100,0	c

Champ : activités marchandes hors agriculture.
Source : Insee, REE (Sirène).

DEN T3 - Nombre d'entreprises par secteur d'activité au 1er janvier 2010

	Nombre	%
Ensemble	238	100,0
Industrie	18	7,6
Construction	47	19,7
Commerce, transports, services divers	151	63,4
dont commerce et réparation auto.	45	18,9
Administration publique, enseignement, santé, action sociale	22	9,2

Champ : activités marchandes hors agriculture.
Source : Insee, REE (Sirène).

DEN G2 - Âge des entreprises au 1er janvier 2010


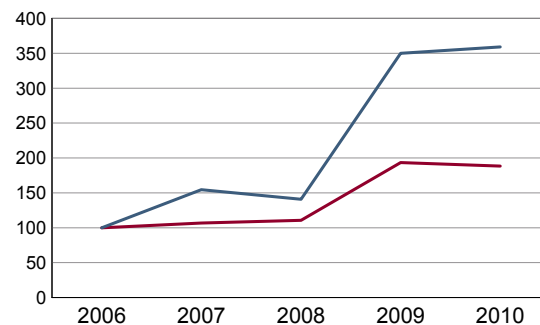
Champ : activités marchandes hors agriculture.
Source : Insee, REE (Sirène).

DEN T4 - Créations d'établissements par secteur d'activité en 2010

	Ensemble	%	Taux de création
Ensemble	79	100,0	32,2
Industrie	4	5,1	20,0
Construction	18	22,8	39,1
Commerce, transports, services divers	49	62,0	31,2
dont commerce et réparation auto.	19	24,1	42,2
Administration publique, enseignement, santé, action sociale	8	10,1	36,4

Champ : activités marchandes hors agriculture.

Source : Insee, REE (Sirène)

DEN G3 - Évolution des créations d'établissements


indice base 100 en 2006

— Territoire
— Zone de comparaison

Note de lecture : application du régime de l'auto-entrepreneur à partir du 1er janvier 2009.

Champ : activités marchandes hors agriculture.

Source : Insee, REE (Sirène).

DEN T5 - Nombre d'établissements par secteur d'activité au 1er janvier 2010

	Nombre	%
Ensemble	245	100,0
Industrie	20	8,2
Construction	46	18,8
Commerce, transports, services divers	157	64,1
dont commerce et réparation auto.	45	18,4
Administration publique, enseignement, santé, action sociale	22	9,0

Champ : activités marchandes hors agriculture.

Source : Insee, REE (Sirène).

CEN T1 - Établissements actifs par secteur d'activité au 31 décembre 2009

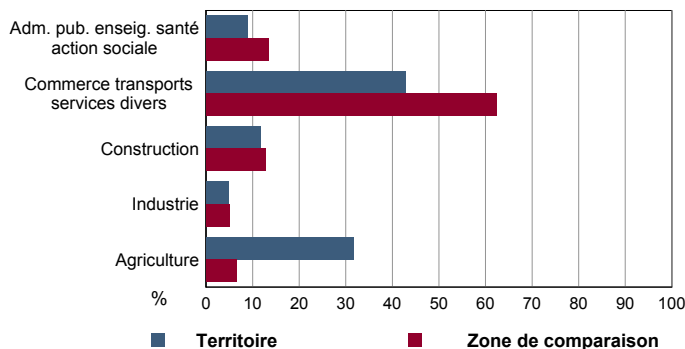
	Total	%	0 salarié	1 à 9 salarié(s)	10 à 19 salariés	20 à 49 salariés	50 salariés ou plus
Ensemble	392	100,0	313	71	3	4	1
Agriculture, sylviculture et pêche	124	31,6	111	13	0	0	0
Industrie	19	4,8	12	6	0	1	0
Construction	46	11,7	31	15	0	0	0
Commerce, transports et services divers	168	42,9	133	33	1	1	0
dont commerce, réparation auto	42	10,7	28	13	1	0	0
Administration publique, enseignement, santé, action sociale	35	8,9	26	4	2	2	1

Champ : ensemble des activités.
Source : Insee, CLAP.

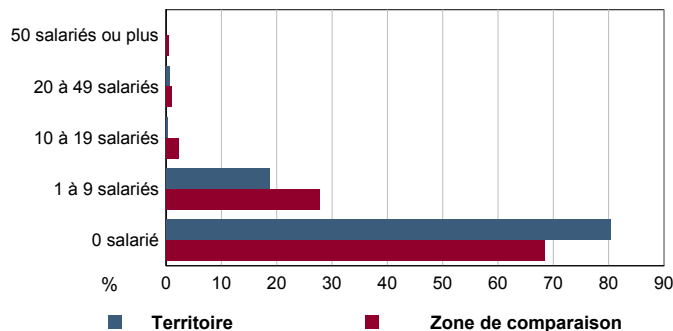
CEN T2 - Postes salariés par secteur d'activité au 31 décembre 2009

	Total	%	1 à 9 salarié(s)	10 à 19 salariés	20 à 49 salariés	50 à 99 salariés	100 salariés ou plus
Ensemble	371	100,0	167	39	111	54	0
Agriculture, sylviculture et pêche	24	6,5	24	0	0	0	0
Industrie	40	10,8	13	0	27	0	0
Construction	33	8,9	33	0	0	0	0
Commerce, transports et services divers	115	31,0	69	10	36	0	0
dont commerce, réparation auto	32	8,6	22	10	0	0	0
Administration publique, enseignement, santé, action sociale	159	42,9	28	29	48	54	0

Champ : ensemble des activités.
Source : Insee, CLAP.

CEN G1 - Répartition des établissements actifs par secteur d'activité au 31 décembre 2009


Champ : ensemble des activités.
Source : Insee, CLAP.

CEN G2 - Répartition des établissements actifs par tranche d'effectif salarié au 31 décembre 2009


Champ : ensemble des activités.
Source : Insee, CLAP.

CEN T3 - Établissements selon les sphères de l'économie au 31 décembre 2009

	Nombre	%	Postes salariés	%
Ensemble	392	100,0	371	100,0
Sphère non présenteielle	210	53,6	85	22,9
dont domaine public	0	0,0	0	0,0
Sphère présenteielle	182	46,4	286	77,1
dont domaine public	6	3,3	82	28,7

Champ : ensemble des activités.
Source : Insee, CLAP.

CEN T4 - Entreprises (sièges sociaux actifs) par secteur d'activité au 31 décembre 2009

	Nombre	%
Ensemble	370	100,0
Agriculture, sylviculture et pêche	122	33,0
Industrie	17	4,6
Construction	47	12,7
Commerce, transports et sevice divers	157	42,4
dont commerce, réparation auto	42	11,4
Adm. pub., enseignement, santé, action sociale	27	7,3

Champ : ensemble des activités.
Source : Insee, CLAP.

AGR T1M - Exploitations agricoles

	Nombre d'exploitations		SAU (1) moyenne (ha)	
	2000	1988	2000	1988
Toutes exploitations (2)	97	125	17	13
dont exploitations professionnelles	56	74	27	19

(1) : Superficie agricole utilisée

(2) : y compris les exploitations sans SAU

Source : AGRESTE, recensements agricoles, 1988 et 2000

AGR T2M - Superficies agricoles

	Exploitations concernées		Superficie (ha)	
	2000	1988	2000	1988
SAU (1) des exploitations sièges	96	124	1 633	1 593
Terres labourables	42	73	314	442
dont céréales	13	39	184	286
Superficie fourragère principale	5	4	275	5
dont superficie toujours en herbe	c	c	c	c
Superficie en fermage (2)	47	42	1 020	350

(1) : Superficie agricole utilisée

(2) : Superficie en ha ou parc en propriété et copropriété

Source : AGRESTE, recensements agricoles 1988 et 2000

AGR T3M - Cheptel

	Exploitations concernées		Effectif	
	2000	1988	2000	1988
Bovins	0	c	0	c
dont vaches	0	c	0	c
Volailles	13	28	246	883

Source : AGRESTE, recensements agricoles 1988 et 2000

AGR T4M - Orientation technico-économique des exploitations

	Exploitations		Superficie agricole utilisée (ha)	
	2000	1988	2000	1988
Ensemble	96	124	1 633	1 593
dont : grandes cultures	c	c	c	c
légumes, fruits, viticulture	92	110	1 301	1 208
bovins	0	0	0	0
autres animaux	c	0	c	0

Source : AGRESTE, recensements agricoles 1988 et 2000

AGR G1M - Répartition de la SAU selon les principales orientations technico-économiques en 2000

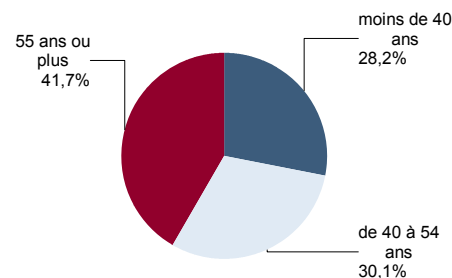
 Graphique non éditable
pour cause de secret statistique

AGR T5M - Population - Main d'oeuvre

	2000	1988
Chefs d'exploitations et coexploitants	103	127
dont à temps complet	36	57
Population familiale active sur les exploitations	162	211
Unités de travail annuel (y.c. ETA-CUMA) (1)	109	129
dont : UTA familiales	87	112
UTA salariées	22	17

(1) : Entreprises de travaux agricoles (ETA), Coopératives d'utilisation de matériel agricole (CUMA)

Source : AGRESTE, recensements agricoles 1988 et 2000

AGR G2M - Répartition des chefs d'exploitation et coexploitants selon l'âge en 2000


Source : AGRESTE, recensement agricole 2000

TOU T1 - Nombre et capacité des hôtels selon le nombre d'étoiles

TOU G1 - Évolution 2007 - 2011 des chambres d'hôtels et d'emplacements de camping(1) selon le nombre d'étoiles

	au 01/01/2011		au 01/01/2007	
	Hôtels	Chambres	Hôtels	Chambres
Ensemble	0	0	0	0
0 étoile	0	0	0	0
1 étoile	0	0	0	0
2 étoiles	0	0	0	0
3 étoiles	0	0	0	0
4 étoiles ou plus	0	0	0	0

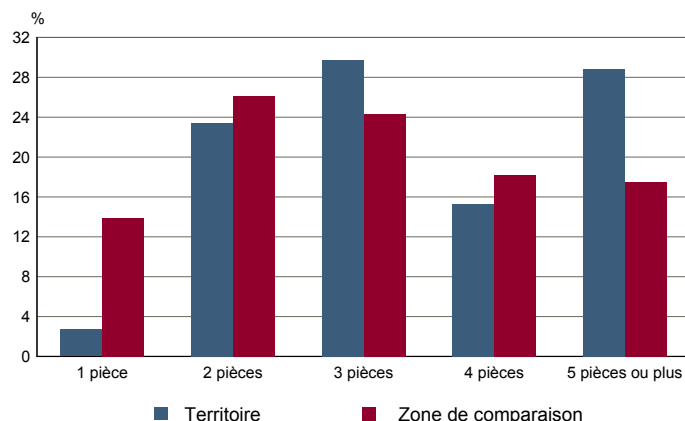
Graphique non éditable
données à zéro
ou
évolution nulle

Source : Insee, Direction du tourisme - hébergements touristiques.

TOU T2 - Nombre et capacité des campings selon le nombre d'étoiles

TOU G2 - Répartition en 2008 des résidences secondaires selon le nombre de pièces

	au 01/01/2011		au 01/01/2007	
	Terrains	Emplacements	Terrains	Emplacements
Ensemble	0	0	0	0
1 étoile	0	0	0	0
2 étoiles	0	0	0	0
3 étoiles	0	0	0	0
4 étoiles	0	0	0	0



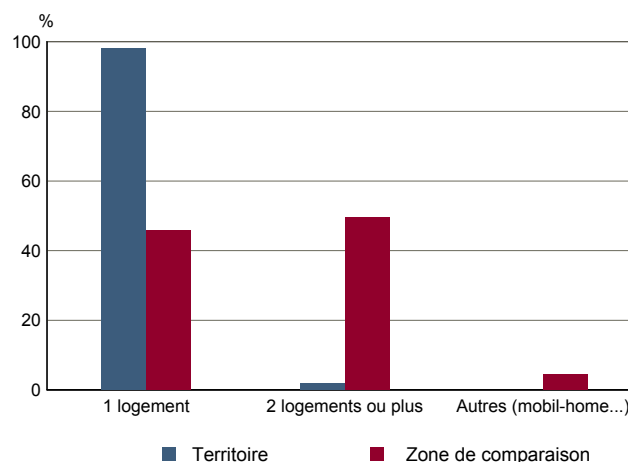
Source : Insee, Direction du tourisme - hébergements touristiques.

Source : Insee, RP2008 exploitation principale.

TOU T3 - Résidences secondaires en 2008 selon la période d'achèvement

TOU G3 - Répartition en 2008 des résidences secondaires selon le nombre de logements

	Nombre	%
Ensemble des logements	1 931	100,0
dont résidences secondaires	114	5,9
Résidences secondaires construites avant 2006	114	100,0
Avant 1949	24	20,7
De 1949 à 1974	21	18,0
De 1975 à 1989	44	38,7
De 1990 à 2005	26	22,5



Source : Insee, RP2008 exploitation principale.

Source : Insee, RP2008 exploitation principale.