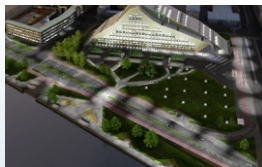
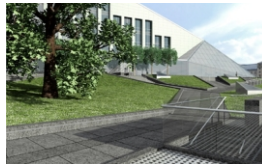


LATVIJAS NACIONĀLĀ BIBLIOTĒKA JAUNAJĀ ĒKĀ

- **1000** lasītāju vietas
- Dienā iespējams uzņemt - **3000** apmeklētāju
- Brīvi pieejami - **350 000** izdevumu
- Lielā auditorija - **330** vietas
- Mezonīna stāvs atvērts **24** stundas **7** dienas nedēļā
- Bibliotēkā iespējams glabāt **6 miljonus** iespaidarbu
- **10** dažādas grupu nodarbību telpas (6 - 16 cilvēkiem)
- Individuālā darba kabīnes
- Latvijas Grāmatniecības vēstures muzejs
- Reto grāmatu un rokrakstu nodaļas ekspozīcijas
- Konferenču centrs un semināru telpas (kopējais apjoms - 400 vietas)
- Mūzikas istaba, Pasaku istaba, valodu klases
- Izstādes, publiskas diskusijas, prezentācijas, autorvakari
- Darbinieku skaits ~ **400**
- Stāvu skaits - **13** (ieskaitot pagrabstāvu)
- Ēkas konstruktīvā shēma - monolīta dzelzsbetona ēka, apšūta ar stikla paneļiem un nerūsējošā tērauda plāksnēm
- Ēkas kopējā platība - **40,455 m²**
- Apbūvējamā platība - **8,590 m²**
- Augstums - **68 m**
- Ēkas kubatūra - **263,000 m³**
- Gaisa apmaiņa ēkā - **2 reizes** stundā
- Cilvēkiem ar kustību traucējumiem - pieeja visiem bibliotēkas pakalpojumiem
- Īpaši aprīkotas darba vietas cilvēkiem ar redzes traucējumiem



-1. stāvs

- Konferenču centrs
- Tehniskās telpas

1. stāvs

- Lielais vestibils
- Latvijas Grāmatniecības muzejs
- Izstāžu zāles
- Konferenču centra lielā zāle
- Bibliotēkas veikaliņš
- Interneta kafējnīca
- Kafetērija

Mezonīna stāvs

- Uzziņu un informācijas centrs
- Jaunākās periodikas lasītava

2. stāvs

- Sociālo un humanitāro zinātņu lasītava, Krātuve

3.stāvs

- Tautsaimniecības literatūras lasītava, Krātuve
- Periodikas lasītava, Krātuve

4. stāvs

- Mākslas centrs (mūzikas, vizuālās mākslas lasītavas), Krātuve
- Audiovizuālais centrs, multimediji

5. stāvs

- Letonikas lasītava un Baltijas Centrālā bibliotēka, Krātuve
- Reto grāmatu un rokrakstu lasītava, Krātuve
- Latviešu folkloras krātuve
- Dainu skapis

6. stāvs

- Kartogrāfisko izdevumu lasītava, Krātuve
- Sīkiespaidarbu lasītava, Krātuve

7.stāvs

- Bērnu literatūras centrs, Krātuve

8. stāvs

- Bibliotēkzinātnes un informācijzinātnes lasītava, LNB Mācību centrs, Krātuve

9. stāvs

- Krātuve

10.stāvs

- Tehniskās telpas

11., 12. stāvs

- Publisku pasākumu telpas

Šobrīd bibliotēka izvietota **6 ēkās**, kas ir šauras un nepiemērotas bibliotēkas darbam, nacionālas nozīmes krājuma glabāšanai un lasītāju apkalpošanai.

Pēc jaunās ēkas atvēršanas bibliotēka no 5 ēkām pārcelsies uz jauno ēku. Paliks vienīgi repositārijs Silakrogā 30 km ārpus Rīgas.

LATVIJAS NACIONĀLĀS BIBLIOTĒKAS (LNB)

PROJEKTS

Jaunā Latvijas Nacionālā bibliotēka ir viens no nozīmīgākajiem 21. gadsimta projektiem Latvijā, kas bibliotēkai dod iespēju kļūt par modernu pasaules līmeņa informācijas un kultūras centru.

Bibliotēkas krājumi, dati, pakalpojumi un atbalsts reģionālajām bibliotēkām organizēti tā, lai sasniegtu ikvienu cilvēku, ikvienu no vadu Latvijā.

Projekts ietver ne vien bibliotēkas ēkas būvniecību, bet arī Valsts vienotās bibliotēku informācijas sistēmas jeb Gaismas tīkla ieviešanu, kas ļauj piekļūt LNB materiāliem no jebkuras bibliotēkas Latvijā.

Ēku projektējis pasaulē atzīts latviešu izcelsmes arhitekts no ASV Gunārs Birkerts. Projekts tapis sadarbībā ar vienu no ievērojamākajiem Latvijas arhitektiem - Modri Ģelzi un viņa kolēģiem.

Būvdarbus veic „Nacionālā Būvkompaniju apvienība”, ko veido trīs lielākie Latvijas būvuzņēmēji – SIA „Re&Re”, AS „RB-SSKALS” un SIA „Skonto Būve”.

Bibliotēkas pasūtītājs ir LR Kultūras ministrija un paredzēts, ka ēkas būvniecība izmaksās 114,6 miljoni Ls.

Visos darbos, cik vien iespējams, tiek izmantoti Latvijā ražotie materiāli – piemēram, celtniecības armatūra, transportbetons, mūrjava, stikla paketes u.c.

Latvijas Nacionālās bibliotēkas būvdarbiem ikviens var sekot tiešraidē www.lnb.lv www.nba.lv www.gaisma.lv
Vairāk par Nacionālo bibliotēku www.lnb.lv

FAKTI

Latvijas Nacionālā bibliotēka dibināta **1919. gada 29. augustā**

1989 Arhitekts G.Birkerts uzzīmē pirmās bibliotēkas skices

1992 Pieņemts Latvijas Republikas likums “Par Latvijas Nacionālo bibliotēku”

1998 Dibināta LNB Atbalsta biedrība

1999 UNESCO Ģenerālajā Asamblejā Parīzē akceptēta „Rezolūcija par atbalstu LNB celtniecībai”

2000 LNB celtniecības atbalstam izveidota UNESCO Starptautisko ekspertu padome

2002 Latvijas Banka izdod lata monētu ar LNB jaunās ēkas attēlu

2002 LR Saeima pieņem likumu par LNB būvniecību

2004 Uzsākta LNB būvlaukuma atbrīvošana

2006 Tiek likti pamati Latvijas Nacionālajai digitālajai bibliotēkai “Letonica”

2007 LNB iekļauta valsts zinātnisko institūciju reģistrā

2008 Sākta LNB jaunās ēkas būvniecība Akreditēts LNB Mācību centrs

2011 LNB jaunās ēkas spāru svētki

2012 novembris - LNB celtniecības darbu pabeigšana

2012 - 2013 bibliotēkas pārceļšanās no 5 esošajām bibliotēkas ēkām

2013 septembris - jaunā ēka pilnībā atklāta un pieejama apmeklētājiem



LATVIJAS NACIONĀLĀ BIBLIOTĒKA
NATIONAL LIBRARY OF LATVIA

NACIONĀLĀ
BŪVKOMPĀNIJU
APVIENĪBA

RB SSKALS RE&RE