

POP T1M - Population

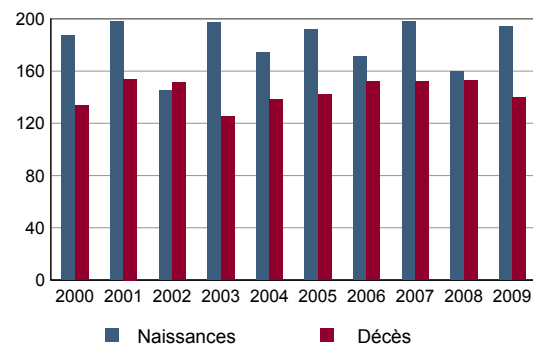
	1968	1975	1982	1990	1999	2008
Population	12 716	12 555	12 461	12 372	12 591	11 801
Densité moyenne (hab/km ²)	1 038,9	1 025,7	1 018,1	1 010,8	1 028,7	964,1

Sources : Insee, RP1968 à 1990 dénombremments - RP1999 et RP2008 exploitations principales.

POP T2M - Indicateurs démographiques

	1968 à 1975	1975 à 1982	1982 à 1990	1990 à 1999	1999 à 2008
Variation annuelle moyenne de la population en %	-0,2	-0,1	-0,1	+0,2	-0,7
- due au solde naturel en %	+1,0	+0,6	+0,6	+0,4	+0,4
- due au solde apparent des entrées sorties en %	-1,2	-0,7	-0,7	-0,2	-1,1
Taux de natalité en ‰	20,3	16,4	17,2	15,5	15,3
Taux de mortalité en ‰	10,6	10,7	10,8	11,4	11,6

Sources : Insee, RP1968 à 1990 dénombremments - RP1999 et RP2008 exploitations principales - État civil.

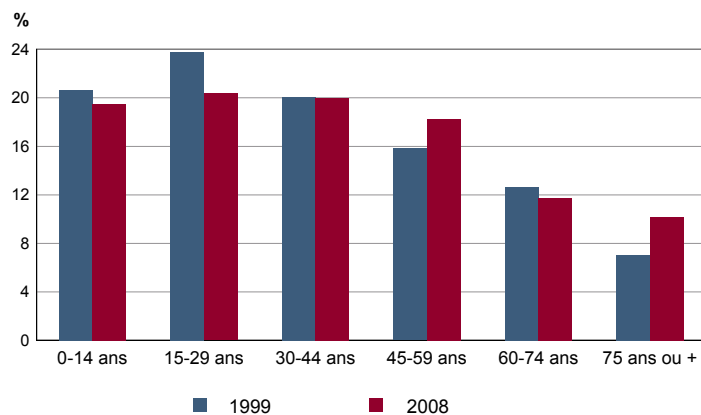
POP G1 - Naissances et décès


Source : Insee, État civil.

POP T3 - Population par sexe et âge en 2008

	Hommes	%	Femmes	%
Ensemble	5 553	100,0	6 248	100,0
0 à 14 ans	1 140	20,5	1 159	18,5
15 à 29 ans	1 127	20,3	1 275	20,4
30 à 44 ans	1 215	21,9	1 144	18,3
45 à 59 ans	1 045	18,8	1 108	17,7
60 à 74 ans	627	11,3	759	12,1
75 à 89 ans	379	6,8	735	11,8
90 ans ou plus	21	0,4	69	1,1
0 à 19 ans	1 505	27,1	1 584	25,4
20 à 64 ans	3 257	58,7	3 334	53,4
65 ans ou plus	790	14,2	1 329	21,3

Source : Insee, RP2008 exploitation principale.

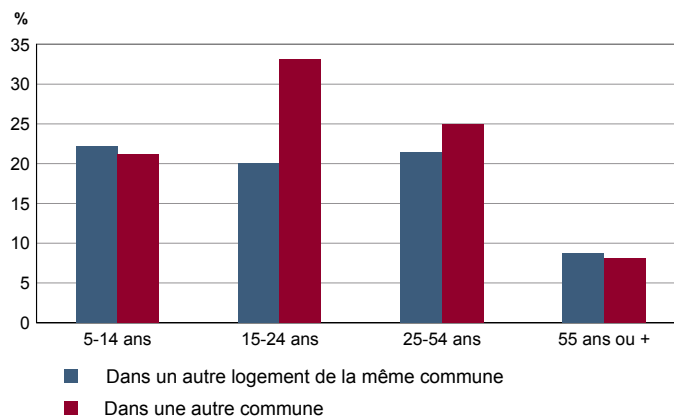
POP G2 - Population par grande tranche d'âge


Sources : Insee, RP1999 et RP2008 exploitations principales.

POP T4M - Lieu de résidence 5 ans auparavant

	2008	%
Personnes de 5 ans ou plus habitant 5 ans auparavant	11 032	100,0
Le même logement	6 842	62,0
Un autre logement de la même commune	1 925	17,5
Une autre commune du même département	1 834	16,6
Un autre département de la même région	56	0,5
Une autre région de France métropolitaine	336	3,0
Un Dom	19	0,2
Hors de France métropolitaine ou d'un Dom	20	0,2

Source : Insee, RP2008 exploitation principale.

POP G3 - Part en 2008 des personnes qui résidaient dans un autre logement 5 ans auparavant selon l'âge


Source : Insee, RP2008 exploitation principale.

POP T5 - Population de 15 ans ou plus selon la catégorie socioprofessionnelle

	2008	%	1999	%
Ensemble	9 507	100,0	10 132	100,0
Agriculteurs exploitants	3	0,0	32	0,3
Artisans, commerçants, chefs d'entreprise	120	1,3	180	1,8
Cadres et professions intellectuelles supérieures	212	2,2	216	2,1
Professions intermédiaires	884	9,3	820	8,1
Employés	1 580	16,6	1 552	15,3
Ouvriers	2 205	23,2	2 536	25,0
Retraités	2 616	27,5	2 260	22,3
Autres personnes sans activité professionnelle	1 887	19,8	2 536	25,0

Sources : Insee, RP1999 et RP2008 exploitations complémentaires.

POP T6 - Population de 15 ans ou plus par sexe, âge et catégorie socioprofessionnelle en 2008

	Hommes	Femmes	Part en % de la population âgée de		
			15 à 24 ans	25 à 54 ans	55 ans ou +
Ensemble	4 396	5 111	100,0	100,0	100,0
Agriculteurs exploitants	3	0	0,0	0,1	0,0
Artisans, commerçants, chefs d'entreprise	72	47	0,8	1,8	0,8
Cadres et professions intellectuelles supérieures	140	72	0,7	3,8	1,0
Professions intermédiaires	495	389	9,6	14,4	2,4
Employés	219	1 361	18,1	25,8	3,8
Ouvriers	1 816	389	22,9	37,1	4,9
Retraités	1 106	1 510	0,0	0,1	77,3
Autres personnes sans activité professionnelle	544	1 342	48,0	17,1	9,7

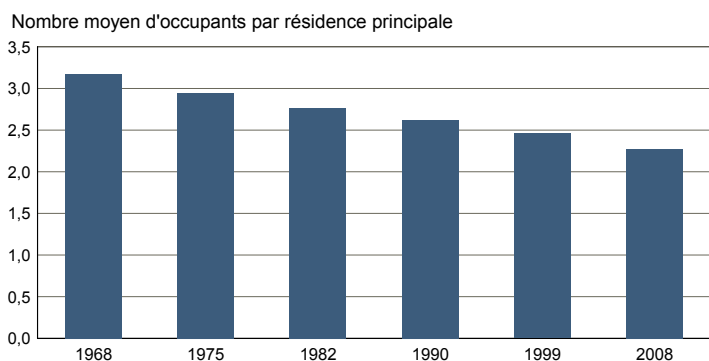
Source : Insee, RP2008 exploitation complémentaire.

FAM T1 - Ménages selon la structure familiale

	Nombre de ménages				Population des ménages	
	2008	%	1999	%	2008	1999
Ensemble	5 042	100,0	4 972	100,0	11 445	12 268
Ménages d'une personne	1 762	35,0	1 480	29,8	1 762	1 480
- hommes seuls	705	14,0	544	10,9	705	544
- femmes seules	1 057	21,0	936	18,8	1 057	936
Autres ménages sans famille	47	0,9	32	0,6	142	68
Ménages avec famille(s)	3 233	64,1	3 460	69,6	9 541	10 720
dont la famille principale est :						
- un couple sans enfant	1 406	27,9	1 364	27,4	2 836	2 772
- un couple avec enfant(s)	1 352	26,8	1 736	34,9	5 413	7 004
- une famille monoparentale	475	9,4	360	7,2	1 293	944

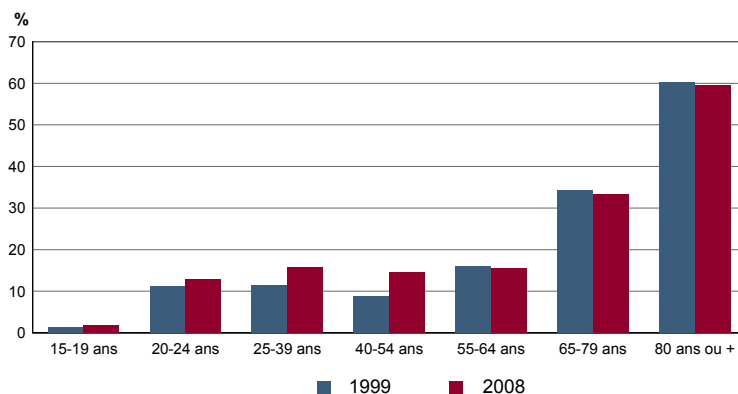
Sources : Insee, RP1999 et RP2008 exploitations complémentaires.

FAM G1M - Évolution de la taille des ménages



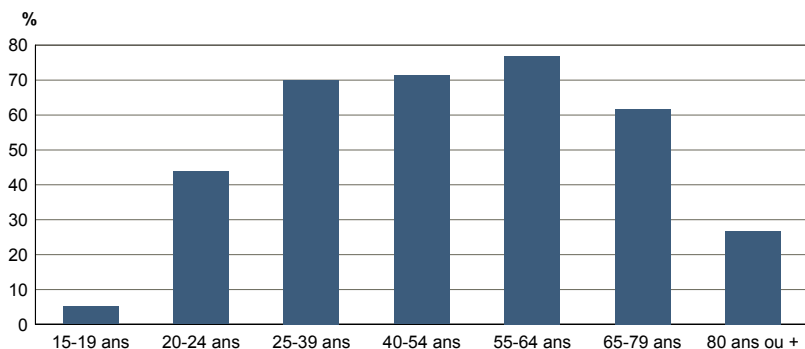
Sources : Insee, RP1968 à 1990 dénombremens - RP1999 et RP2008 exploitations principales.

FAM G2 - Personnes de 15 ans ou plus vivant seules selon l'âge - population des ménages



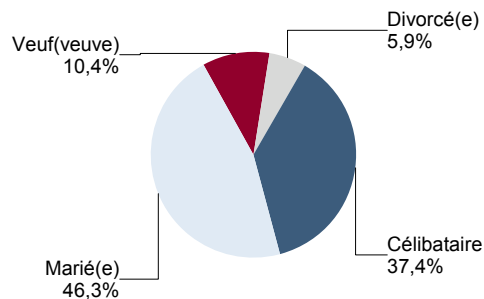
Sources : Insee, RP1999 et RP2008 exploitations principales.

FAM G3 - Personnes de 15 ans ou plus déclarant vivre en couple selon l'âge en 2008



Source : Insee, RP2008 exploitation principale.

FAM G4 - État matrimonial légal des personnes de 15 ans ou plus en 2008

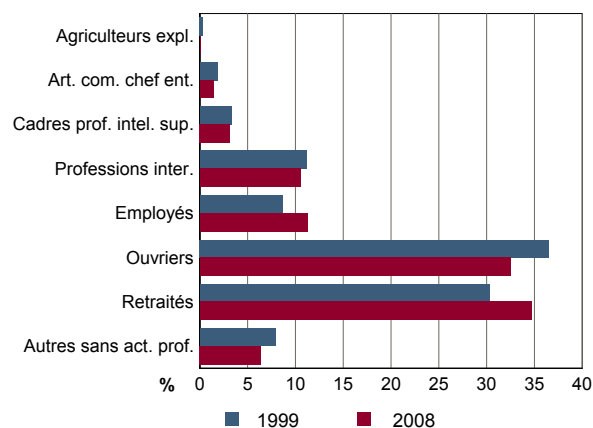


Source : Insee, RP2008 exploitation principale.

FAM T2 - Ménages selon la catégorie socioprofessionnelle de la personne de référence en 2008

	Ménages	%	Population des ménages	%
Ensemble	5 042	100,0	11 445	100,0
Agriculteurs exploitants	3	0,1	8	0,1
Artisans, commerçants, chefs d'entreprise	73	1,4	191	1,7
Cadres et professions intellectuelles sup.	159	3,2	420	3,7
Professions intermédiaires	531	10,5	1 309	11,4
Employés	568	11,3	1 232	10,8
Ouvriers	1 637	32,5	4 752	41,5
Retraités	1 750	34,7	2 822	24,7
Autres pers. sans activité professionnelle	322	6,4	711	6,2

Source : Insee, RP2008 exploitation complémentaire.

FAM G5 - Ménages selon la catégorie socio-professionnelle de la personne de référence


Sources : Insee, RP1999 et RP2008 exploitations complémentaires.

FAM T3 - Composition des familles

	2008	%	1999	%
Ensemble	3 241	100,0	3 472	100,0
Couples avec enfant(s)	1 352	41,7	1 740	50,1
Familles monoparentales :	480	14,8	364	10,5
hommes seuls avec enfant(s)	69	2,1	44	1,3
femmes seules avec enfant(s)	411	12,7	320	9,2
Couples sans enfant	1 409	43,5	1 368	39,4

Sources : Insee, RP1999 et RP2008 exploitations complémentaires.

FAM T4 - Familles selon le nombre d'enfants âgés de moins de 25 ans

	2008	%	1999	%
Ensemble	3 241	100,0	3 472	100,0
Aucun enfant	1 554	47,9	1 576	45,4
1 enfant	665	20,5	820	23,6
2 enfants	587	18,1	600	17,3
3 enfants	312	9,6	308	8,9
4 enfants ou plus	123	3,8	168	4,8

Sources : Insee, RP1999 et RP2008 exploitations complémentaires.

EMP T1 - Population de 15 à 64 ans par type d'activité

	2008	1999
Ensemble	7 383	8 026
Actifs en %	68,6	67,6
dont :		
actifs ayant un emploi en %	57,5	54,4
chômeurs en %	11,0	13,0
Inactifs en %	31,4	32,4
élèves, étudiants et stagiaires non rémunérés en %	8,4	10,2
retraités ou préretraités en %	8,1	6,8
autres inactifs en %	15,0	15,4

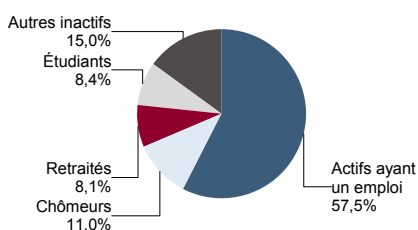
En 1999, les militaires du contingent formaient une catégorie d'actifs à part.

Sources : Insee, RP1999 et RP2008 exploitations principales.

EMP T2 - Activité et emploi de la population de 15 à 64 ans par sexe et âge en 2008

	Population	Actifs	Taux d'activité en %	Actifs ayant un emploi	Taux d'emploi en %
Ensemble	7 383	5 061	68,6	4 247	57,5
15 à 24 ans	1 654	928	56,1	677	40,9
25 à 54 ans	4 477	3 737	83,5	3 206	71,6
55 à 64 ans	1 251	396	31,7	364	29,1
Hommes	3 623	2 758	76,1	2 424	66,9
15 à 24 ans	779	483	62,0	391	50,3
25 à 54 ans	2 208	2 063	93,4	1 836	83,2
55 à 64 ans	636	212	33,4	197	30,9
Femmes	3 760	2 303	61,3	1 823	48,5
15 à 24 ans	876	445	50,8	286	32,7
25 à 54 ans	2 269	1 674	73,8	1 369	60,4
55 à 64 ans	615	184	29,9	167	27,2

Source : Insee, RP2008 exploitation principale.

EMP G1 - Population de 15 à 64 ans par type d'activité en 2008


Source : Insee, RP2008 exploitation principale.

EMP T3 - Population active de 15 à 64 ans selon la catégorie socioprofessionnelle

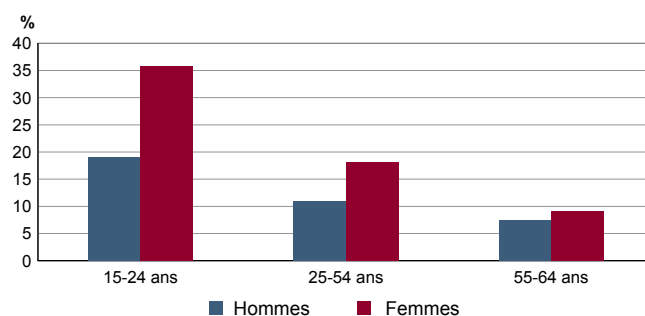
	2008	dont actifs ayant un emploi	1999	dont actifs ayant un emploi
Ensemble	5 053	4 237	5 476	4 356
dont :				
Agriculteurs exploitants	3	3	32	28
Artisans, commerçants, chefs d'entreprise	119	115	180	156
Cadres et professions intellectuelles sup.	206	203	208	208
Professions intermédiaires	877	808	820	740
Employés	1 577	1 292	1 548	1 224
Ouvriers	2 183	1 816	2 536	2 000

Sources : Insee, RP1999 et RP2008 exploitations complémentaires.

EMP T4 - Chômage (au sens du recensement) des 15-64 ans

	2008	1999
Nombre de chômeurs	814	1 046
Taux de chômage en %	16,1	19,3
Taux de chômage des hommes en %	12,1	14,7
Taux de chômage des femmes en %	20,8	25,6
Part des femmes parmi les chômeurs en %	58,9	56,0

Sources : Insee, RP1999 et RP2008 exploitations principales.

EMP G2 - Taux de chômage (au sens du recensement) des 15-64 ans par sexe et âge en 2008


Source : Insee, RP2008 exploitation principale.

EMP T5 - Emploi et activité

	2008	1999
Nombre d'emplois dans la zone	4 770	4 560
Actifs ayant un emploi résidant dans la zone	4 295	4 376
Indicateur de concentration d'emploi	111,0	104,2
Taux d'activité parmi les 15 ans ou plus en %	53,7	54,5

L'indicateur de concentration d'emploi est égal au nombre d'emplois dans la zone pour 100 actifs ayant un emploi résidant dans la zone.

Sources : Insee, RP1999 et RP2008 exploitations principales lieu de résidence et lieu de travail.

EMP T6 - Emplois selon le statut professionnel

	2008	%	1999	%
Ensemble	4 770	100,0	4 560	100,0
Salariés	4 439	93,1	4 195	92,0
dont femmes	2 321	48,7	2 045	44,8
dont temps partiel	853	17,9	903	19,8
Non salariés	330	6,9	365	8,0
dont femmes	142	3,0	157	3,4
dont temps partiel	59	1,2	27	0,6

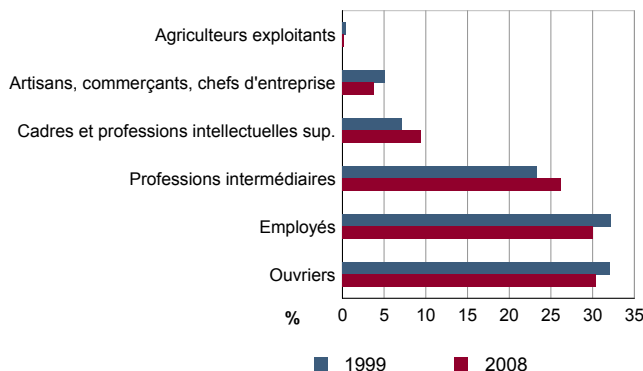
Sources : Insee, RP1999 et RP2008 exploitations principales lieu de travail.

EMP T7 - Emplois par catégorie socioprofessionnelle en 2008

	Nombre	%
Ensemble	4 882	100,0
Agriculteurs exploitants	7	0,1
Artisans, commerçants, chefs d'entreprise	184	3,8
Cadres et professions intellectuelles sup.	458	9,4
Professions intermédiaires	1 282	26,3
Employés	1 466	30,0
Ouvriers	1 486	30,4

Source : Insee, RP2008 exploitation complémentaire lieu de travail.

EMP G3 - Emplois par catégorie socioprofessionnelle



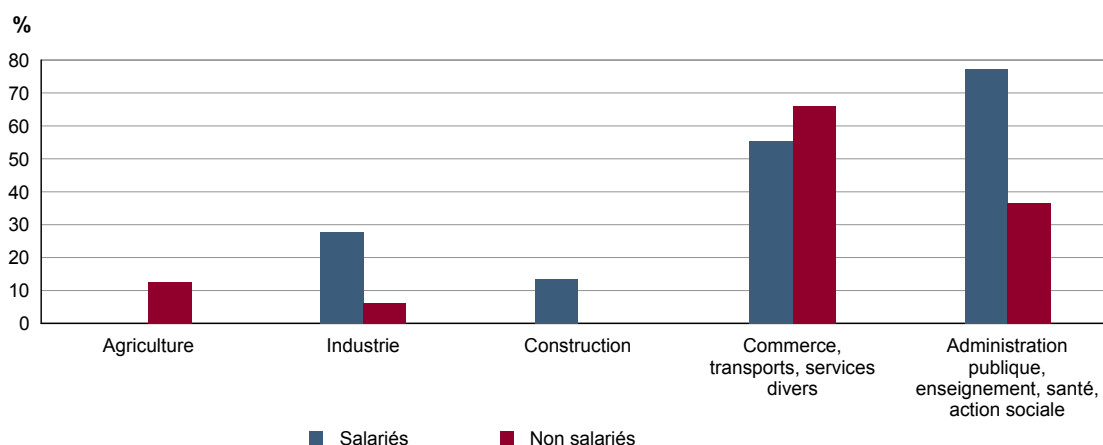
Sources : Insee, RP1999 et RP2008 exploitations complémentaires lieu de travail.

EMP T8 - Emplois selon le secteur d'activité

	2008				1999	
	Nombre	%	dont femmes en %	dont salariés en %	Nombre	%
Ensemble	4 882	100,0	52,2	94,6	4 363	100,0
Agriculture	10	0,2	10,2	23,9	28	0,6
Industrie	1 497	30,7	27,3	97,9	1 226	28,1
Construction	292	6,0	12,4	91,0	288	6,6
Commerce, transports, services divers	1 257	25,7	56,6	88,6	1 152	26,4
Administration publique, enseignement, santé, action sociale	1 827	37,4	76,2	97,1	1 669	38,3

Sources : Insee, RP1999 et RP2008 exploitations complémentaires lieu de travail.

EMP G4 - Taux de féminisation des emplois par statut et secteur d'activité en 2008



Source : Insee, RP2008 exploitation complémentaire lieu de travail.

ACT T1 - Population de 15 ans ou plus ayant un emploi selon le statut en 2008

	Nombre	%	dont % temps partiel	dont % femmes
Ensemble	4 289	100,0	18,5	43,0
Salariés	4 074	95,0	18,7	43,3
Non salariés	215	5,0	14,9	38,2

Source : Insee, RP2008 exploitation principale.

ACT T2 - Statut et condition d'emploi des 15 ans ou plus selon le sexe en 2008

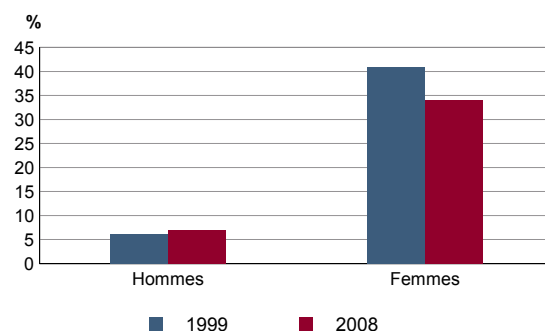
	Hommes	%	Femmes	%
Ensemble	2 445	100,0	1 845	100,0
Salariés	2 311	94,6	1 763	95,5
Titulaires de la fonction publique et contrats à durée indéterminée	1 870	76,5	1 353	73,4
Contrats à durée déterminée	157	6,4	231	12,5
Intérim	180	7,4	45	2,4
Emplois aidés	15	0,6	63	3,4
Apprentissage - stage	90	3,7	71	3,9
Non salariés	133	5,4	82	4,5
Indépendants	55	2,2	44	2,4
Employeurs	72	3,0	31	1,7
Aides familiaux	6	0,3	7	0,4

Source : Insee, RP2008 exploitation principale.

ACT T3 - Salariés de 15 à 64 ans par sexe, âge et temps partiel en 2008

	Hommes	dont % temps partiel	Femmes	dont % temps partiel
Ensemble	2 301	6,9	1 742	33,7
15 à 24 ans	382	15,0	282	42,3
25 à 54 ans	1 755	4,8	1 304	31,7
55 à 64 ans	164	10,7	156	35,2

Source : Insee, RP2008 exploitation principale.

ACT G1 - Part des salariés de 15 ans ou plus à temps partiel par sexe


Sources : Insee, RP1999 et RP2008 exploitations principales.

ACT T4 - Lieu de travail des actifs de 15 ans ou plus ayant un emploi qui résident dans la zone

	2008	%	1999	%
Ensemble	4 289	100,0	4 376	100,0
Travaillent :				
dans la commune de résidence	1 404	32,7	1 670	38,2
dans une commune autre que la commune de résidence	2 886	67,3	2 706	61,8
située dans le département de résidence	2 785	64,9	2 591	59,2
située dans un autre département de la région de résidence	25	0,6	22	0,5
située dans une autre région en France métropolitaine	73	1,7	92	2,1
située dans une autre région hors de France métropolitaine (Dom, Com, étranger)	3	0,1	1	0,0

Sources : Insee, RP1999 et RP2008 exploitations principales.

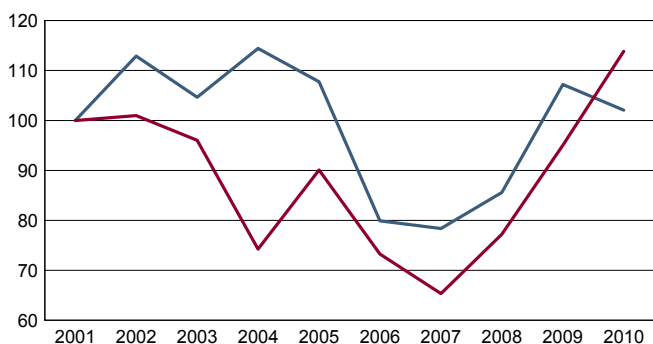
DEFM T1 - Catégories de demandeurs d'emploi inscrits en fin de mois selon le sexe et l'âge

	Demandeurs de catégorie ABC					Demandeurs de catégorie A				
	Au 31 décembre 2010				Evolution 2009-2010 en %			Au 31 décembre 2010		
	Ensemble	%	Hommes	Femmes	Ensemble	Hommes	Femmes	Ensemble	Hommes	Femmes
Ensemble	1 137	100,0	602	535	4,8	1,7	8,5	757	421	336
15 à 24 ans	297	26,1	157	140	3,1	3,3	2,9	198	100	98
25 à 49 ans	671	59,0	362	309	1,2	-4,7	9,2	444	255	189
50 ans ou plus	169	14,9	83	86	26,1	38,3	16,2	115	66	49
Chômeurs de longue durée	486	100,0	284	202	18,8	25,7	10,4	///	///	///
15 à 24 ans	77	15,8	45	32	40,0	50,0	28,0	///	///	///
25 à 49 ans	304	62,6	183	121	9,4	9,6	9,0	///	///	///
50 ans ou plus	105	21,6	56	49	38,2	93,1	4,3	///	///	///

/// : information(s) non disponible(s) pour ce niveau géographique

Champ : demandeurs d'emploi inscrits à Pôle emploi, tenus de faire des actes positifs de recherche d'emploi.

Source : Pôle emploi, Dares, Statistiques du marché du travail.

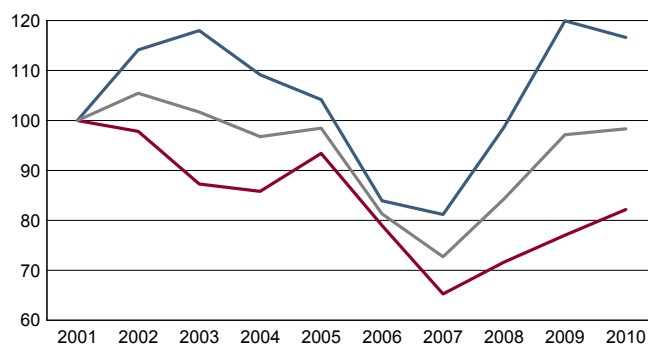
DEFM G1 - Evolution des DEFM de catégorie A selon l'âge


Indice base 100 en 2001

— moins de 25 ans — 50 ans ou plus

Champ : demandeurs d'emploi inscrits à Pôle emploi, tenus de faire des actes positifs de recherche d'emploi, sans emploi.

Source : Pôle emploi, Dares, Statistiques du marché du travail.

DEFM G2 - Evolution des DEFM de catégorie A selon le sexe


Indice base 100 en 2001

— Hommes — Femmes — Ensemble

Champ : demandeurs d'emploi inscrits à Pôle emploi, tenus de faire des actes positifs de recherche d'emploi, sans emploi.

Source : Pôle emploi, Dares, Statistiques du marché du travail.

DEFM T2 - Motif d'inscription des demandeurs d'emploi

	Demandeurs de catégorie ABC					Demandeurs de catégorie A		
	Au 31 décembre 2010			Evol 2009-2010 en %		Au 31 décembre 2010		
	Ensemble	%	dont femmes	Ensemble	Femmes	Ensemble	%	dont femmes
Ensemble	1 137	100,0	535	4,8	8,5	757	100,0	336
dont : licenciement	152	13,4	62	2,0	14,8	106	14,0	32
démission	22	1,9	10	-24,1	-47,4	11	1,5	c
fin de contrat à durée limitée	382	33,6	138	-2,3	2,2	222	29,3	72
première entrée	63	5,5	37	-1,6	-2,6	48	6,3	29

Champ : demandeurs d'emploi inscrits à Pôle emploi, tenus de faire des actes positifs de recherche d'emploi.

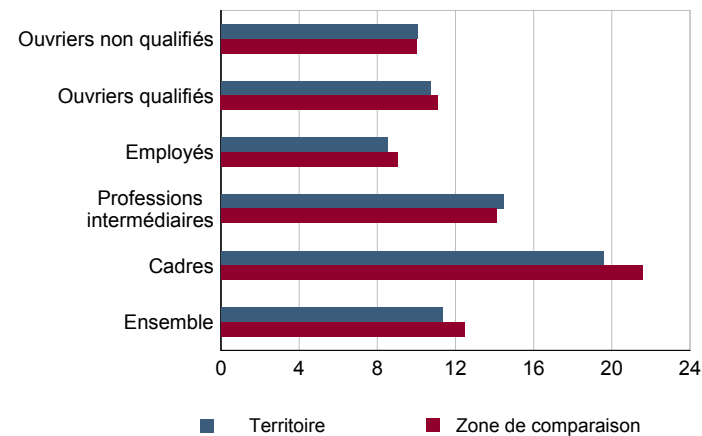
Source : Pôle emploi, Dares, Statistiques du marché du travail.

SAL T1 - Salaire net horaire moyen (en euros) selon la catégorie socioprofessionnelle en 2009

	Ensemble	Temps complet	Temps non complet	Temps complet	
				Femmes	Hommes
Ensemble	10,9	11,3	8,5	9,3	12,2
Cadres	19,7	19,6	20,6	16,0	21,1
Professions intermédiaires	14,3	14,4	12,1	12,2	15,6
Employés	8,1	8,5	7,3	7,5	10,6
Ouvriers qualifiés	10,7	10,7	10,3	8,7	10,9
Ouvriers non qualifiés	9,8	10,1	8,1	7,8	10,5

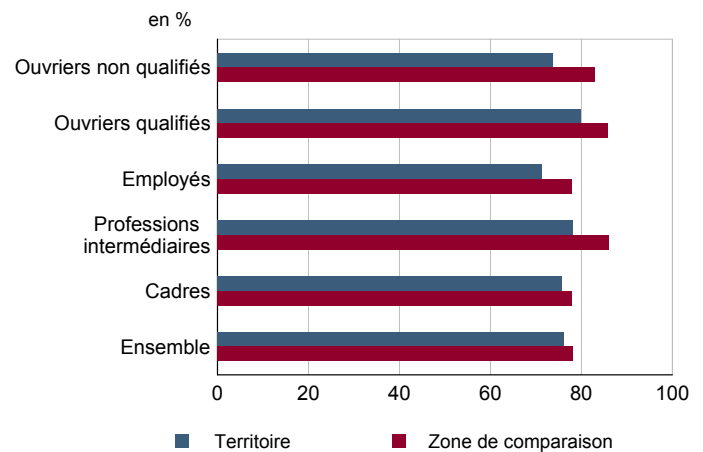
Champ : tableaux standards, poste principal non annexe.

Source : Insee, DADS - Fichier Salariés au lieu de résidence.

SAL G1 - Salaire net horaire moyen (en euros) des salariés à temps complet selon la CS en 2009


Champ : tableaux standards, poste principal non annexe

Source : Insee, DADS - Fichier Salariés au lieu de résidence.

SAL G2 - Rapport du salaire net horaire moyen femmes / hommes à temps complet selon la CS en 2009


Champ : tableaux standards, poste principal non annexe.

Source : Insee, DADS - Fichier Salariés au lieu de résidence.

SAL T2 - Salaire net horaire moyen (en euros) selon l'âge en 2009

	Temps complet		Temps non complet	
	Femmes	Hommes	Femmes	Hommes
18 - 25 ans	8,5	9,5	7,8	8,6
26 - 49 ans	9,2	11,9	8,3	10,9
50 ans ou plus	10,1	15,2	7,2	11,0

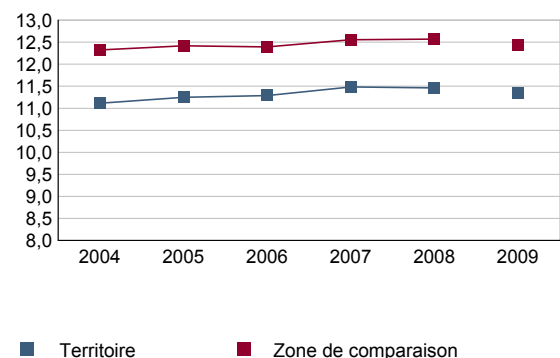
Note : les moins de 18 ans et les non déclarés sont exclus.

Champ : tableaux standards, poste principal non annexe.

Source : Insee, DADS - Fichier Salariés au lieu de résidence.

SAL G3 - Évolution du salaire horaire moyen des salariés à temps complet

En euros de 2009



Note : le champ a été étendu en 2009 à la fonction publique d'État.

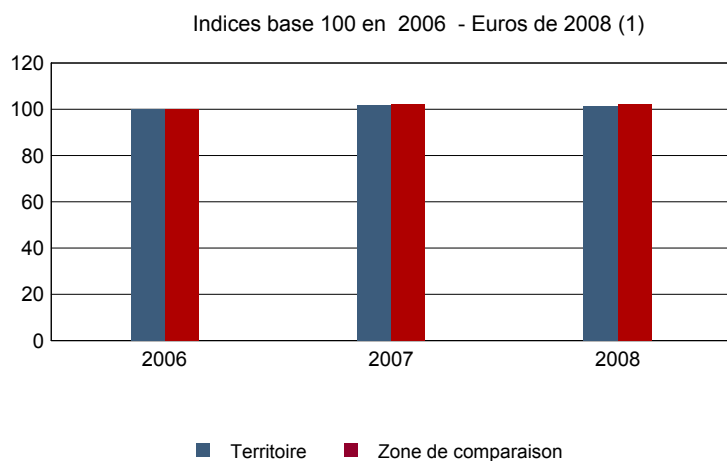
Champ : tableaux standards, poste principal non annexe.

Source : Insee, DADS - Fichier Salariés au lieu de résidence.

Impôts et revenus des foyers fiscaux
REV T1 - Impôts sur le revenu des foyers fiscaux

	2008	Evolution 2006-2008 (1) en %
Ensemble des foyers fiscaux	6 906	-1,7
Revenu net déclaré (K Euros)	114 275	-0,3
Revenu net déclaré moyen (Euros)	16 547	1,4
Impôt moyen (Euros)	368	-15,3
Foyers fiscaux imposables	2 877	-2,1
Proportion	41,7 (%)	-0,2 points
Revenu net déclaré (K Euros)	77 439	-0,9
Revenu net déclaré moyen (Euros)	26 917	1,3
Foyers fiscaux non imposables	4 029	-1,3
Proportion	58,3 (%)	0,2 points
Revenu net déclaré (en K Euros)	36 836	1,0
Revenu net déclaré moyen (Euros)	9 143	2,3

(1) : les valeurs des années antérieures à 2008 sont exprimées en euros constants de 2008.
 Source : DGFIP, Impôt sur le revenu des personnes physiques.

REV G1 - Evolution du revenu net déclaré moyen - Ensemble des foyers fiscaux


(1) : les valeurs des années antérieures à 2008 sont exprimées en euros constants de 2008.

Source : DGFIP, Impôt sur le revenu des personnes physiques.

Revenus fiscaux des ménages
REV T2 - Ménages fiscaux

	2009
Nombre de ménages fiscaux	4 891
Nombre de personnes dans les ménages fiscaux	11 364,5
Part des ménages fiscaux imposés en %	49,6

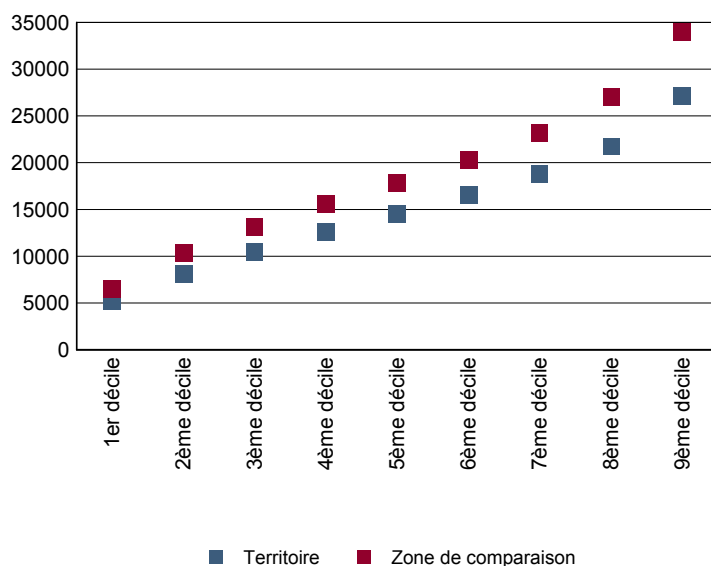
Source : Insee, Revenus fiscaux localisés des ménages.

REV T3 - Ménages : distribution des revenus déclarés en euros par unité de consommation

	2009
Médiane	14 553
Rapport interdécile (sans unité) (1)	5,20
Limite du 1er quartile	9 170
Limite du 2ème quartile (médiane)	14 553
Limite du 3ème quartile	20 214
Limite du 1er décile	5 215
Limite du 2ème décile	8 141
Limite du 3ème décile	10 446
Limite du 4ème décile	12 545
Limite du 5ème décile (médiane)	14 553
Limite du 6ème décile	16 539
Limite du 7ème décile	18 810
Limite du 8ème décile	21 783
Limite du 9ème décile	27 143

(1) : le rapport interdécile (9ème décile/1er décile) établit le rapport entre les revenus les plus élevés et les revenus les plus faibles, en ôtant de chaque côté les 10% de personnes aux revenus par unité de consommation les plus extrêmes.

Source : Insee, Revenus fiscaux localisés des ménages.

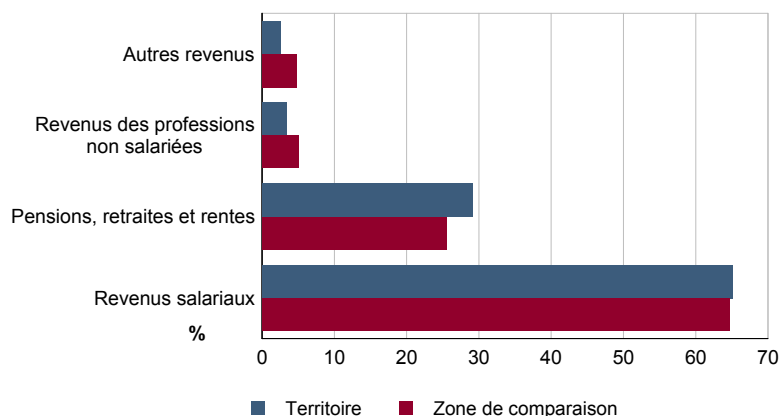
REV G2 - Ménages : distribution des revenus déclarés en euros par unité de consommation en 2009


Source : Insee, Revenus fiscaux localisés des ménages.

REV T4 - Ménages : structure des revenus déclarés

	2009
	Part en %
Revenus salariaux	65,1
Pensions, retraites et rentes	29,1
Revenus des professions non salariées	3,3
Autres revenus	2,5

Source : Insee, Revenus fiscaux localisés des ménages.

REV G3 - Ménages : structure des revenus déclarés en 2009


Source : Insee, Revenus fiscaux localisés des ménages.

LOG T1M - Évolution du nombre de logements par catégorie

	1968	1975	1982	1990	1999	2008
Ensemble	4 093	4 445	4 827	4 946	5 318	5 500
Résidences principales	3 926	4 187	4 390	4 613	4 970	5 039
Résidences secondaires et logements occasionnels	26	27	11	49	58	38
Logements vacants	141	231	426	284	290	423

Sources : Insee, RP1968 à 1990 dénombrements - RP1999 et RP2008 exploitations principales.

LOG T2 - Catégories et types de logements

	2008	%	1999	%
Ensemble	5 500	100,0	5 318	100,0
Résidences principales	5 039	91,6	4 970	93,5
Résidences secondaires et logements occasionnels	38	0,7	58	1,1
Logements vacants	423	7,7	290	5,5
Maisons	3 157	57,4	3 192	60,0
Appartements	2 136	38,8	1 781	33,5

Sources : Insee, RP1999 et RP2008 exploitations principales.

LOG T3 - Résidences principales selon le nombre de pièces

	2008	%	1999	%
Ensemble	5 039	100,0	4 970	100,0
1 pièce	300	6,0	304	6,1
2 pièces	723	14,4	658	13,2
3 pièces	1 362	27,0	1 342	27,0
4 pièces	1 474	29,3	1 511	30,4
5 pièces ou plus	1 179	23,4	1 155	23,2

Sources : Insee, RP1999 et RP2008 exploitations principales.

LOG T4 - Nombre moyen de pièces des résidences principales

	2008	1999
Nombre moyen de pièces par résidence principale	3,6	3,6
- maison	4,2	4,1
- appartement	3,0	3,0

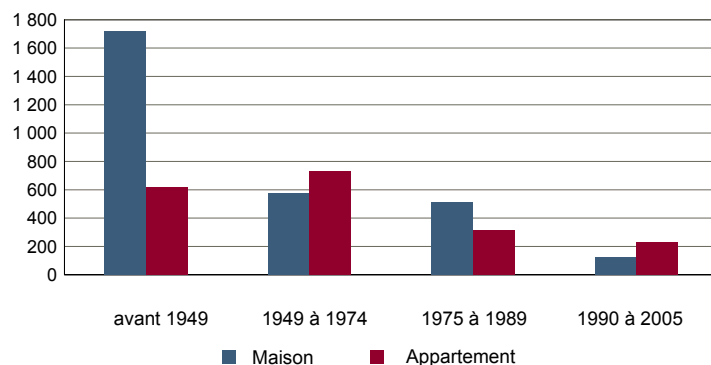
Sources : Insee, RP1999 et RP2008 exploitations principales.

LOG T5 - Résidences principales en 2008 selon la période d'achèvement

	Nombre	%
Résidences principales construites avant 2006	5 018	100,0
Avant 1949	2 344	46,7
De 1949 à 1974	1 412	28,1
De 1975 à 1989	904	18,0
De 1990 à 2005	358	7,1

Source : Insee, RP2008 exploitation principale.

LOG G1 - Résidences principales en 2008 selon le type de logement et la période d'achèvement



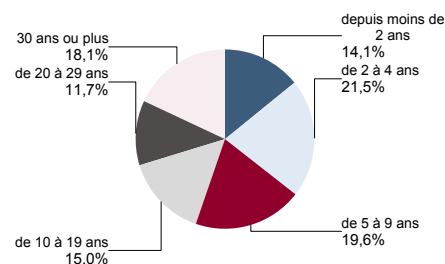
Résidences principales construites avant 2006.

Source : Insee, RP2008 exploitation principale.

LOG T6 - Ancienneté d'emménagement dans la résidence principale en 2008

	Nombre de ménages	Part des ménages en %	Population des ménages	Nombre moyen de pièces par logement	
				logement	personne
Ensemble	5 039	100,0	11 429	3,6	1,6
Depuis moins de 2 ans	709	14,1	1 520	3,1	1,4
De 2 à 4 ans	1 083	21,5	2 492	3,3	1,4
De 5 à 9 ans	989	19,6	2 619	3,6	1,3
10 ans ou plus	2 258	44,8	4 798	4,0	1,9

Source : Insee, RP2008 exploitation principale.

LOG G2 - Ancienneté d'emménagement des ménages en 2008


Source : Insee, RP2008 exploitation principale.

LOG T7 - Résidences principales selon le statut d'occupation

	2008		Ancienneté moyenne d'emménagement en année(s)	1999	
	Nombre	%		Nombre	%
Ensemble	5 039	100,0	11 429	4 970	100,0
Propriétaire	2 243	44,5	5 179	2 148	43,2
Locataire	2 742	54,4	6 136	2 735	55,0
dont d'un logement HLM loué vide	1 365	27,1	3 166	1 470	29,6
Logé gratuitement	53	1,1	114	87	1,8

Sources : Insee, RP1999 et RP2008 exploitations principales.

LOG T8M - Confort des résidences principales

	2008	%	1999	%
Ensemble	5 039	100,0	4 970	100,0
Salle de bain avec baignoire ou douche	4 914	97,5	4 765	95,9
Chauffage central collectif	669	13,3	803	16,2
Chauffage central individuel	3 056	60,7	2 651	53,3
Chauffage individuel "tout électrique"	1 052	20,9	908	18,3

Sources : Insee, RP1999 et RP2008 exploitations principales.

LOG T9 - Équipement automobile des ménages

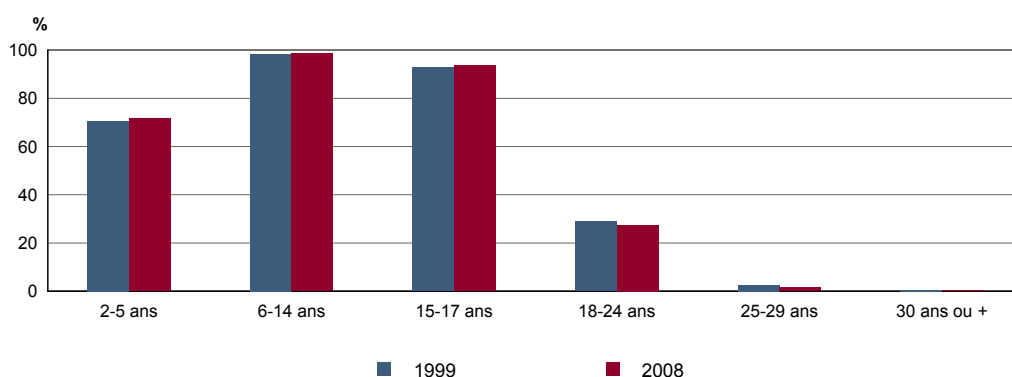
	2008	%	1999	%
Ensemble	5 039	100,0	4 970	100,0
Au moins un emplacement réservé au stationnement	2 738	54,3	2 375	47,8
Au moins une voiture	3 750	74,4	3 656	73,6
- 1 voiture	2 550	50,6	2 644	53,2
- 2 voitures ou plus	1 199	23,8	1 012	20,4

Sources : Insee, RP1999 et RP2008 exploitations principales.

FOR T1 - Scolarisation selon l'âge et le sexe en 2008

	Ensemble	Population scolarisée	Part de la population scolarisée en %		
			Ensemble	Hommes	Femmes
2 à 5 ans	612	438	71,6	73,7	69,5
6 à 14 ans	1 393	1 374	98,7	97,6	99,6
15 à 17 ans	490	458	93,6	94,9	92,4
18 à 24 ans	1 165	321	27,5	28,8	26,4
25 à 29 ans	748	11	1,5	1,1	1,8
30 ans ou plus	7 100	31	0,4	0,3	0,5

Source : Insee, RP2008 exploitation principale.

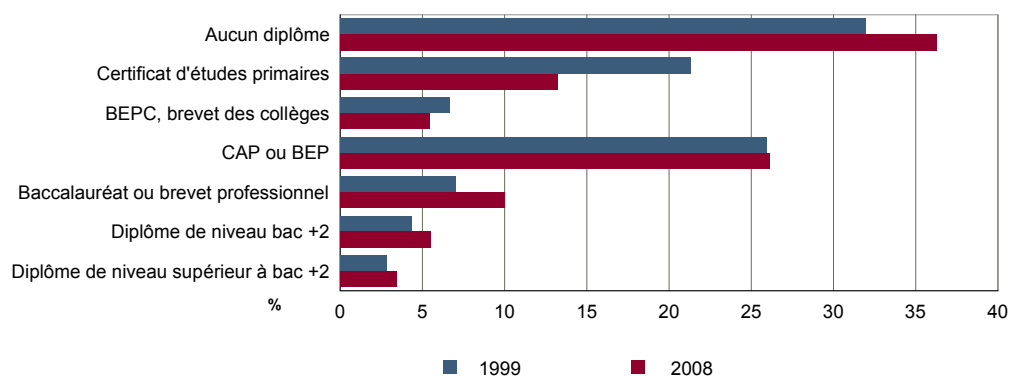
FOR G1 - Taux de scolarisation selon l'âge


Sources : Insee, RP1999 et RP2008 exploitations principales.

FOR T2 - Diplôme le plus élevé de la population non scolarisée de 15 ans ou plus selon le sexe en 2008

	Ensemble	Hommes	Femmes
Population non scolarisée de 15 ans ou plus	8 681	4 026	4 655
Part des titulaires en % :			
- d'aucun diplôme	36,3	33,0	39,1
- du certificat d'études primaires	13,2	10,4	15,7
- du BEPC, brevet des collèges	5,4	4,1	6,6
- d'un CAP ou d'un BEP	26,1	32,7	20,5
- d'un baccalauréat ou d'un brevet professionnel	10,0	10,5	9,5
- d'un diplôme de niveau bac + 2	5,5	5,6	5,4
- d'un diplôme de niveau supérieur à bac + 2	3,5	3,8	3,2

Source : Insee, RP2008 exploitation principale.

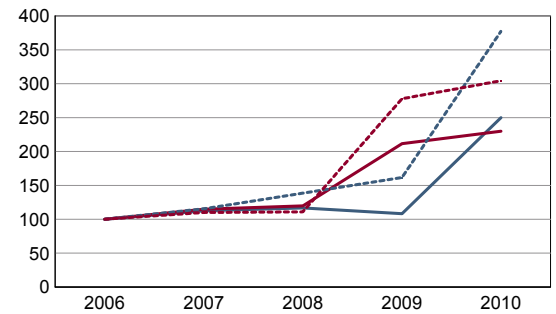
FOR G2 - Diplôme le plus élevé de la population non scolarisée de 15 ans ou plus


Sources : Insee, RP1999 et RP2008 exploitations principales.

DEN T1 - Créations d'entreprises par secteur d'activité en 2010

	Ensemble	%	Taux de création
Ensemble	60	100,0	18,0
Industrie	4	6,7	13,3
Construction	7	11,7	20,0
Commerce, transports, services divers	46	76,7	21,9
dont commerce et réparation auto.	16	26,7	18,2
Administration publique, enseignement, santé, action sociale	3	5,0	5,2

Champ : activités marchandes hors agriculture.
Source : Insee, REE (Sirène).

DEN G1 - Évolution des créations d'entreprises


indice base 100 en 2006

— Territoire : ensemble
- - - Territoire : entreprises individuelles
— Zone de comparaison : ensemble
- - - Zone de comparaison : entreprises individuelles

Note de lecture : application du régime de l'auto-entrepreneur à partir du 1er janvier 2009.

Champ : activités marchandes hors agriculture.
Source : Insee, REE (Sirène).

DEN T2 - Créations d'entreprises individuelles par secteur d'activité en 2010

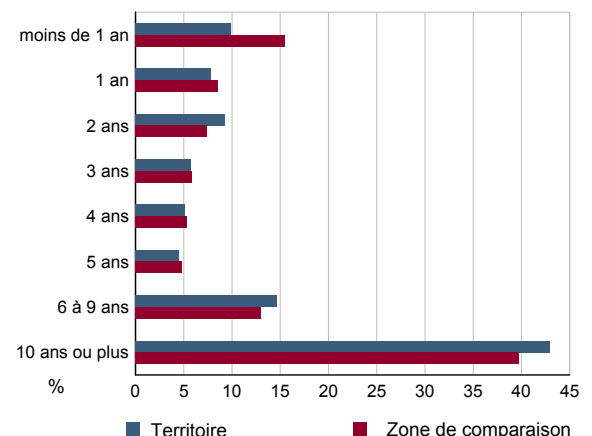
	Entreprises individuelles créées	dont auto-entrepreneurs	Part en % dans l'ensemble des créations	
			des entreprises individuelles	des auto-entrepreneurs
Ensemble	49	30	81,7	50,0
Industrie	3	c	75,0	c
Construction	5	4	71,4	57,1
Commerce, transports, services divers	38	23	82,6	50,0
dont commerce, réparation auto.	14	9	87,5	56,3
Administration publique, enseignement, santé, action sociale	3	c	100,0	c

Champ : activités marchandes hors agriculture.
Source : Insee, REE (Sirène).

DEN T3 - Nombre d'entreprises par secteur d'activité au 1er janvier 2010

	Nombre	%
Ensemble	333	100,0
Industrie	30	9,0
Construction	35	10,5
Commerce, transports, services divers	210	63,1
dont commerce et réparation auto.	88	26,4
Administration publique, enseignement, santé, action sociale	58	17,4

Champ : activités marchandes hors agriculture.
Source : Insee, REE (Sirène).

DEN G2 - Âge des entreprises au 1er janvier 2010


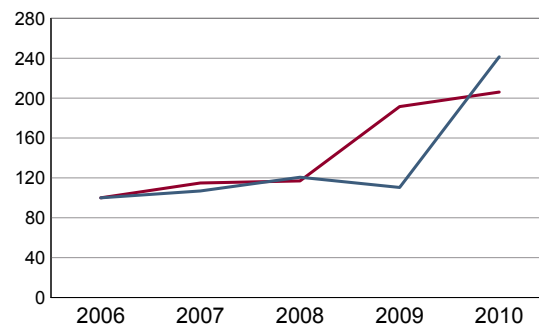
Champ : activités marchandes hors agriculture.
Source : Insee, REE (Sirène).

DEN T4 - Créations d'établissements par secteur d'activité en 2010

	Ensemble	%	Taux de création
Ensemble	70	100,0	17,0
Industrie	6	8,6	14,0
Construction	8	11,4	22,9
Commerce, transports, services divers	53	75,7	19,9
dont commerce et réparation auto.	19	27,1	17,9
Administration publique, enseignement, santé, action sociale	3	4,3	4,5

Champ : activités marchandes hors agriculture.

Source : Insee, REE (Sirène)

DEN G3 - Évolution des créations d'établissements


indice base 100 en 2006

— Territoire
— Zone de comparaison

Note de lecture : application du régime de l'auto-entrepreneur à partir du 1er janvier 2009.

Champ : activités marchandes hors agriculture.

Source : Insee, REE (Sirène).

DEN T5 - Nombre d'établissements par secteur d'activité au 1er janvier 2010

	Nombre	%
Ensemble	411	100,0
Industrie	43	10,5
Construction	35	8,5
Commerce, transports, services divers	267	65,0
dont commerce et réparation auto.	106	25,8
Administration publique, enseignement, santé, action sociale	66	16,1

Champ : activités marchandes hors agriculture.

Source : Insee, REE (Sirène).

CEN T1 - Établissements actifs par secteur d'activité au 31 décembre 2009

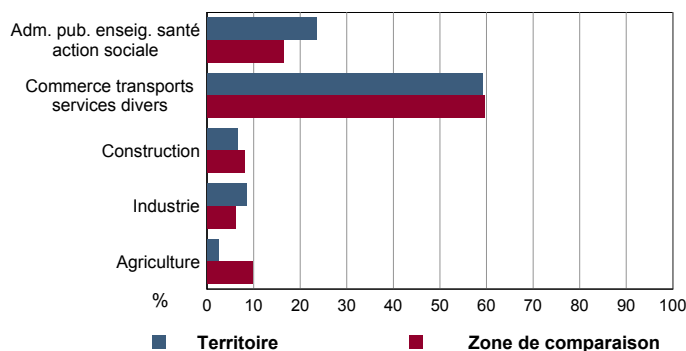
	Total	%	0 salarié	1 à 9 salarié(s)	10 à 19 salariés	20 à 49 salariés	50 salariés ou plus
Ensemble	547	100,0	284	205	33	12	13
Agriculture, sylviculture et pêche	13	2,4	12	1	0	0	0
Industrie	46	8,4	22	12	7	2	3
Construction	36	6,6	11	20	4	0	1
Commerce, transports et services divers	323	59,0	166	142	12	3	0
dont commerce, réparation auto	114	20,8	57	50	5	2	0
Administration publique, enseignement, santé, action sociale	129	23,6	73	30	10	7	9

Champ : ensemble des activités.
Source : Insee, CLAP.

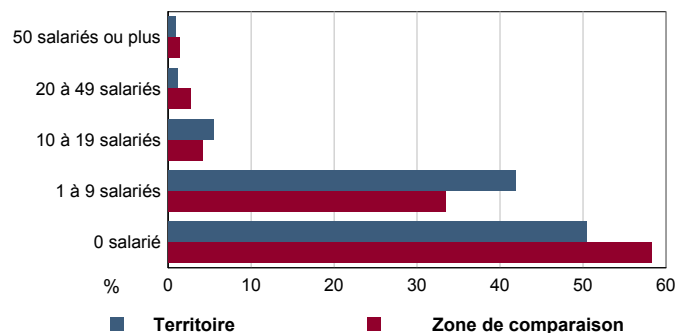
CEN T2 - Postes salariés par secteur d'activité au 31 décembre 2009

	Total	%	1 à 9 salarié(s)	10 à 19 salariés	20 à 49 salariés	50 à 99 salariés	100 salariés ou plus
Ensemble	3 603	100,0	670	423	334	335	1 841
Agriculture, sylviculture et pêche	1	0,0	1	0	0	0	0
Industrie	1 303	36,2	51	89	62	0	1 101
Construction	217	6,0	63	49	0	0	105
Commerce, transports et services divers	648	18,0	413	148	87	0	0
dont commerce, réparation auto	299	8,3	173	60	66	0	0
Administration publique, enseignement, santé, action sociale	1 434	39,8	142	137	185	335	635

Champ : ensemble des activités.
Source : Insee, CLAP.

CEN G1 - Répartition des établissements actifs par secteur d'activité au 31 décembre 2009


Champ : ensemble des activités.
Source : Insee, CLAP.

CEN G2 - Répartition des établissements actifs par tranche d'effectif salarié au 31 décembre 2009


Champ : ensemble des activités.
Source : Insee, CLAP.

CEN T3 - Établissements selon les sphères de l'économie au 31 décembre 2009

	Nombre	%	Postes salariés	%
Ensemble	547	100,0	3 603	100,0
Sphère non présenteielle	114	20,8	1 368	38,0
dont domaine public	0	0,0	0	0,0
Sphère présenteielle	433	79,2	2 235	62,0
dont domaine public	48	11,1	1 158	51,8

Champ : ensemble des activités.
Source : Insee, CLAP.

CEN T4 - Entreprises (sièges sociaux actifs) par secteur d'activité au 31 décembre 2009

	Nombre	%
Ensemble	411	100,0
Agriculture, sylviculture et pêche	12	2,9
Industrie	33	8,0
Construction	35	8,5
Commerce, transports et sevice divers	249	60,6
dont commerce, réparation auto	93	22,6
Adm. pub., enseignement, santé, action sociale	82	20,0

Champ : ensemble des activités.
Source : Insee, CLAP.

AGR T1M - Exploitations agricoles

	Nombre d'exploitations		SAU (1) moyenne (ha)	
	2000	1988	2000	1988
Toutes exploitations (2)	20	24	53	33
dont exploitations professionnelles	10	14	94	54

(1) : Superficie agricole utilisée

(2) : y compris les exploitations sans SAU

Source : AGRESTE, recensements agricoles, 1988 et 2000

AGR T2M - Superficies agricoles

	Exploitations concernées		Superficie (ha)	
	2000	1988	2000	1988
SAU (1) des exploitations sièges	20	24	1 056	788
Terres labourables	13	16	799	535
dont céréales	13	15	371	268
Superficie fourragère principale	20	23	368	322
dont superficie toujours en herbe	20	23	257	253
Superficie en fermage (2)	16	13	768	595

(1) : Superficie agricole utilisée

(2) : Superficie en ha ou parc en propriété et copropriété

Source : AGRESTE, recensements agricoles 1988 et 2000

AGR T4M - Orientation technico-économique des exploitations

	Exploitations		Superficie agricole utilisée (ha)	
	2000	1988	2000	1988
Ensemble	20	24	1 056	788
dont : grandes cultures	6	5	627	403
légumes, fruits, viticulture	0	0	0	0
bovins	6	6	250	187
autres animaux	4	8	8	22

Source : AGRESTE, recensements agricoles 1988 et 2000

AGR T5M - Population - Main d'oeuvre

	2000	1988
Chefs d'exploitations et coexploitants	21	24
dont à temps complet	8	14
Population familiale active sur les exploitations	35	36
Unités de travail annuel (y.c. ETA-CUMA) (1)	25	32
dont : UTA familiales	19	24
UTA salariées	6	7

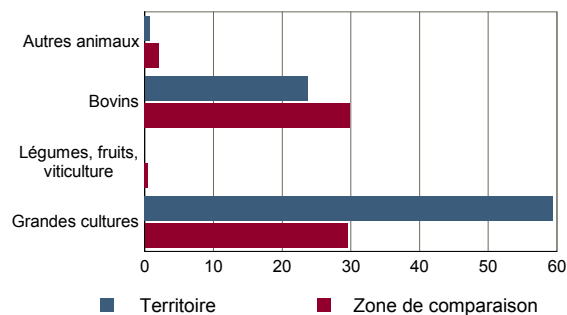
(1) : Entreprises de travaux agricoles (ETA), Coopératives d'utilisation de matériel agricole (CUMA)

Source : AGRESTE, recensements agricoles 1988 et 2000

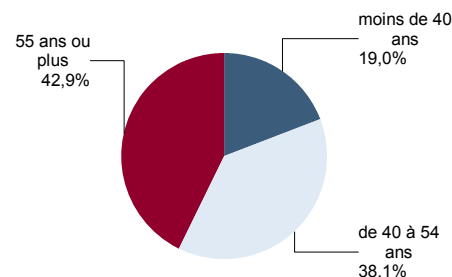
AGR T3M - Cheptel

	Exploitations concernées		Effectif	
	2000	1988	2000	1988
Bovins	13	14	771	1 019
dont vaches	10	11	313	298
Volailles	6	5	8 006	6 411

Source : AGRESTE, recensements agricoles 1988 et 2000

AGR G1M - Répartition de la SAU selon les principales orientations technico-économiques en 2000


Source : AGRESTE, recensement agricole 2000

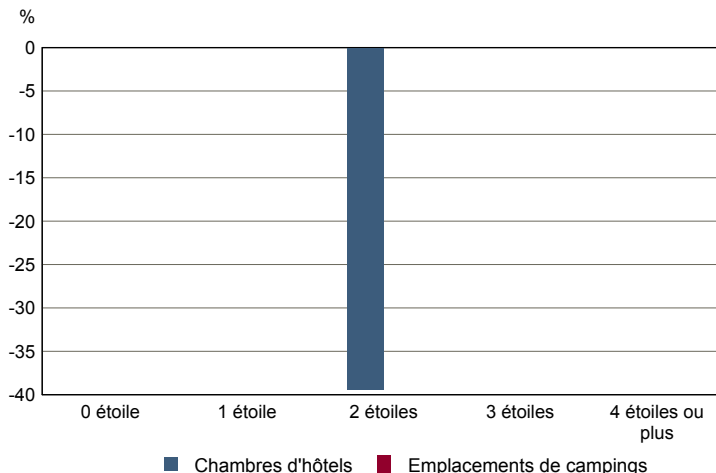
AGR G2M - Répartition des chefs d'exploitation et coexploitants selon l'âge en 2000


Source : AGRESTE, recensement agricole 2000

TOU T1 - Nombre et capacité des hôtels selon le nombre d'étoiles

	au 01/01/2011		au 01/01/2007	
	Hôtels	Chambres	Hôtels	Chambres
Ensemble	1	40	2	66
0 étoile	0	0	0	0
1 étoile	0	0	0	0
2 étoiles	1	40	2	66
3 étoiles	0	0	0	0
4 étoiles ou plus	0	0	0	0

Source : Insee, Direction du tourisme - hébergements touristiques.

TOU G1 - Évolution 2007 - 2011 des chambres d'hôtels et d'emplacements de camping(1) selon le nombre d'étoiles


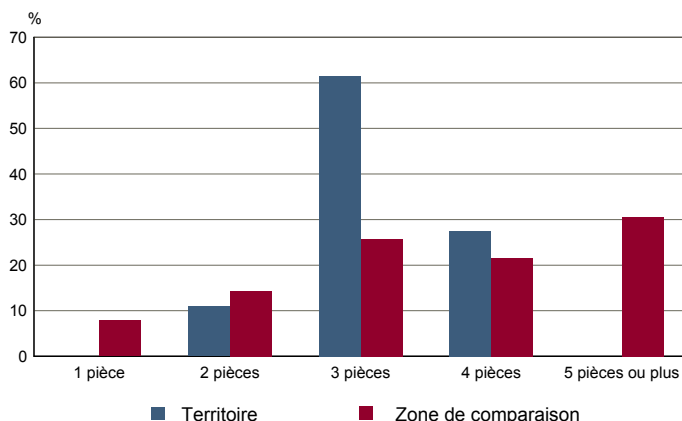
(1) : l'homologation 0 étoile n'existe pas pour les campings

Source : Insee, Direction du tourisme - hébergements touristiques.

TOU T2 - Nombre et capacité des campings selon le nombre d'étoiles

	au 01/01/2011		au 01/01/2007	
	Terrains	Emplacements	Terrains	Emplacements
Ensemble	0	0	0	0
1 étoile	0	0	0	0
2 étoiles	0	0	0	0
3 étoiles	0	0	0	0
4 étoiles	0	0	0	0

Source : Insee, Direction du tourisme - hébergements touristiques.

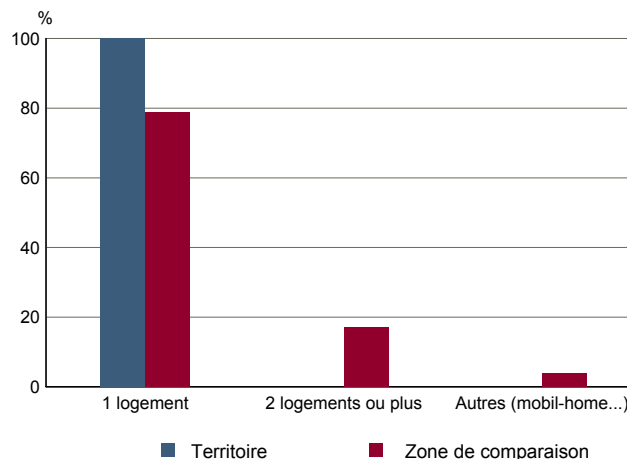
TOU G2 - Répartition en 2008 des résidences secondaires selon le nombre de pièces


Source : Insee, RP2008 exploitation principale.

TOU T3 - Résidences secondaires en 2008 selon la période d'achèvement

	Nombre	%
Ensemble des logements	5 500	100,0
dont résidences secondaires	10	0,2
Résidences secondaires construites avant 2006	10	100,0
Avant 1949	7	72,5
De 1949 à 1974	3	27,5
De 1975 à 1989	0	0,0
De 1990 à 2005	0	0,0

Source : Insee, RP2008 exploitation principale.

TOU G3 - Répartition en 2008 des résidences secondaires selon le nombre de logements


Source : Insee, RP2008 exploitation principale.